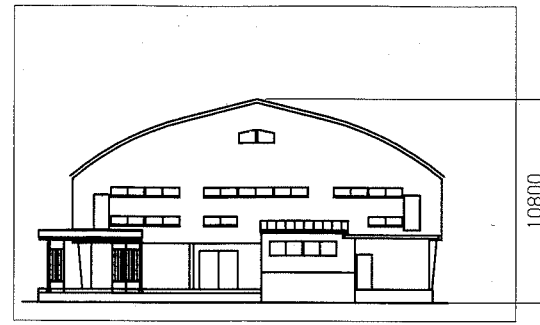
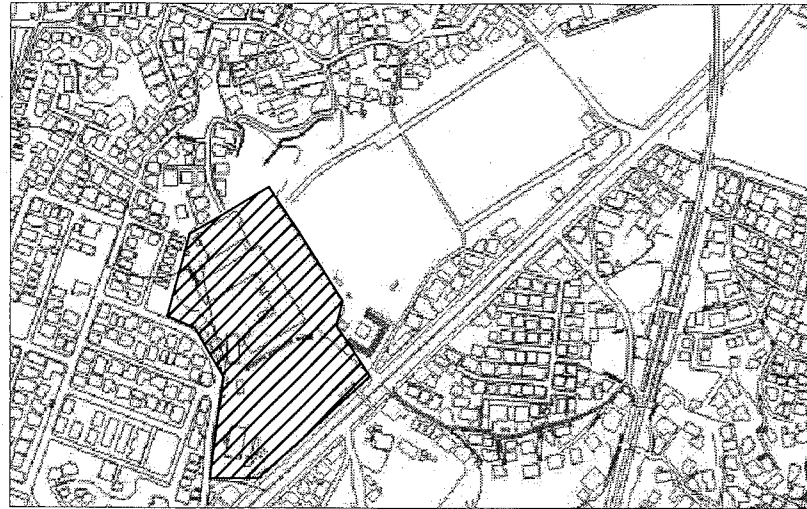
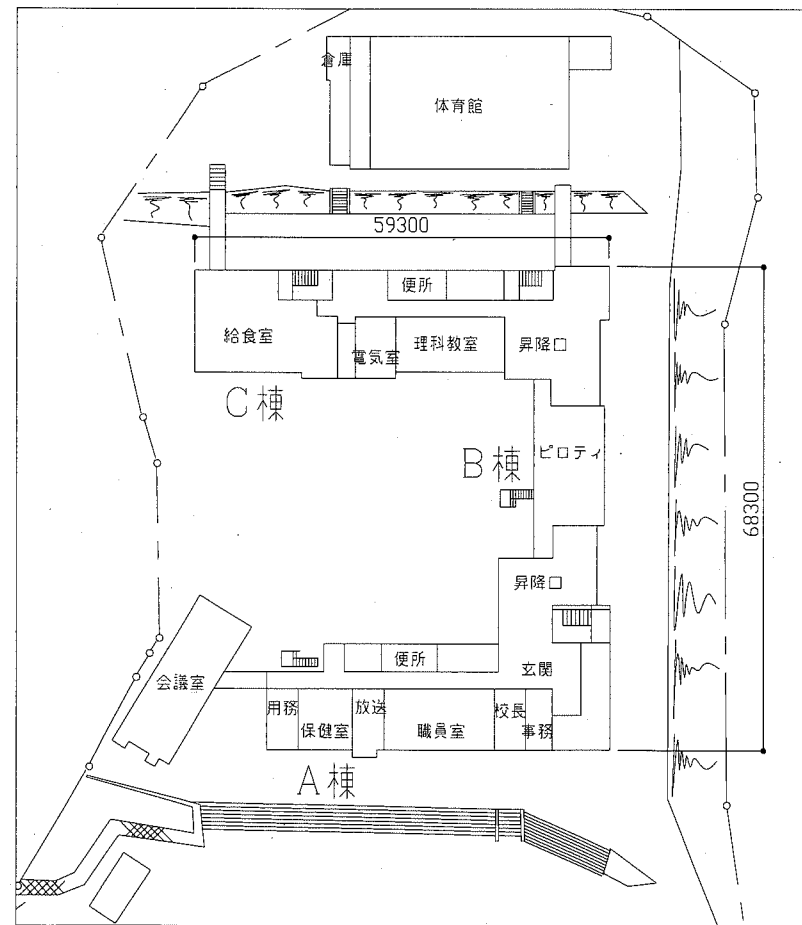


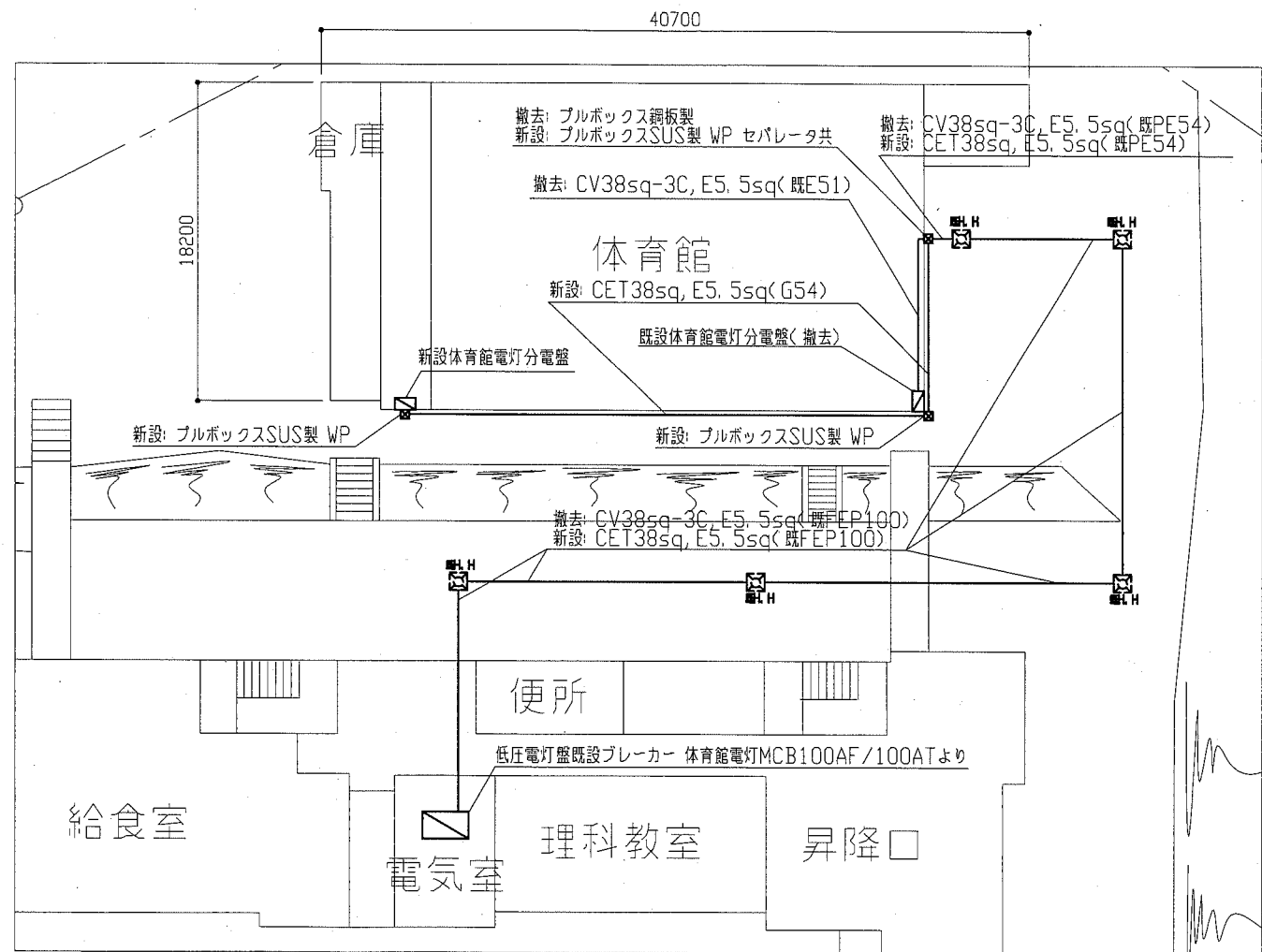
工事場所 市立根岸小学校
 大津町5丁目5番1号



体育館立面図 1/300



配置図 1/800

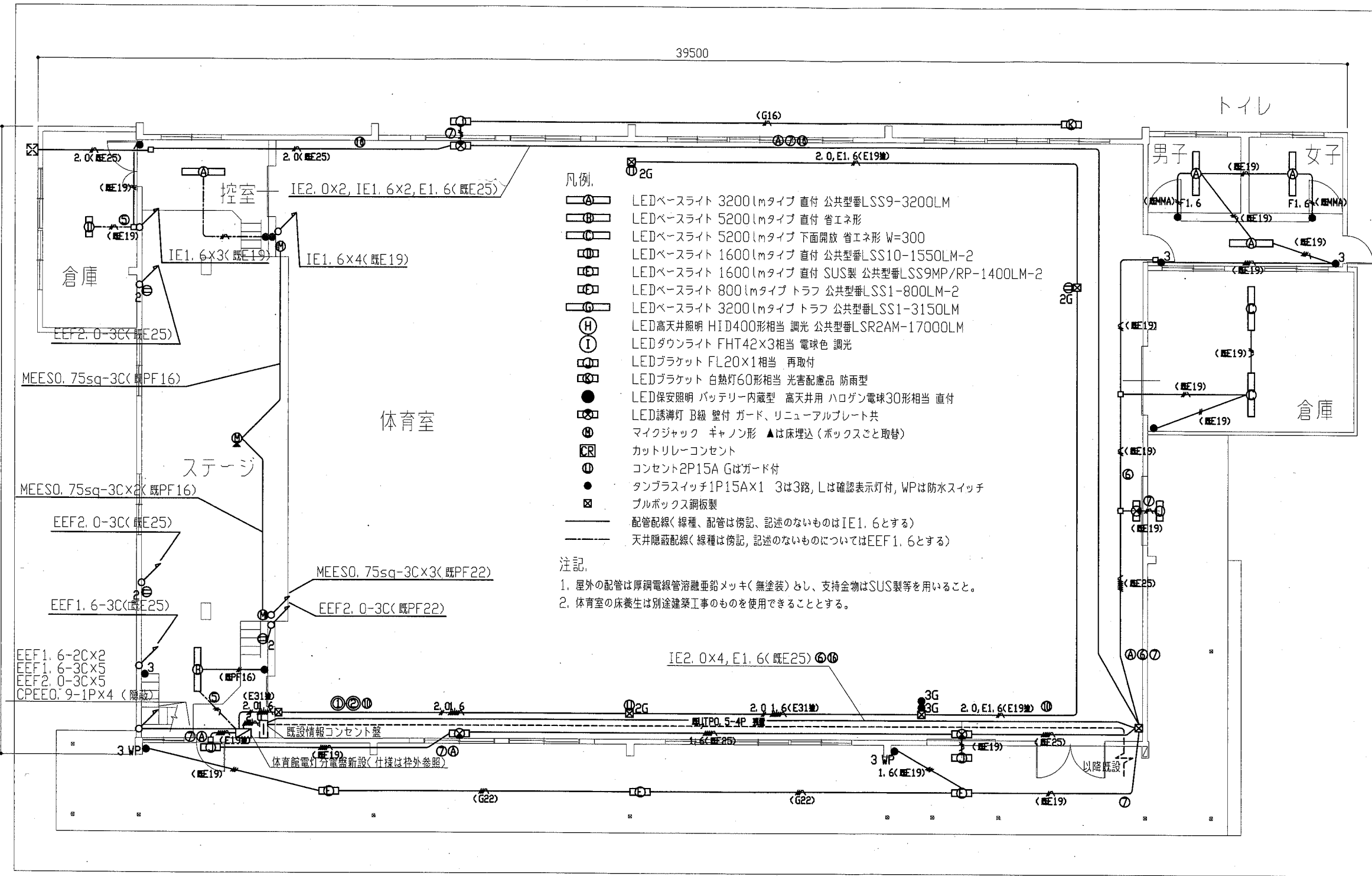


幹線改修図 1/300

注記

1. 屋外の配管は厚鋼電線管溶融亜鉛メッキ(無塗装)とし、支持金物はSUS製等を用いること。
2. 電気主任技術者の立会い費用は別途教育委員会学校管理課負担とする。
3. 不要な配管配線、ケーブル、配線器具等は撤去処分すること。

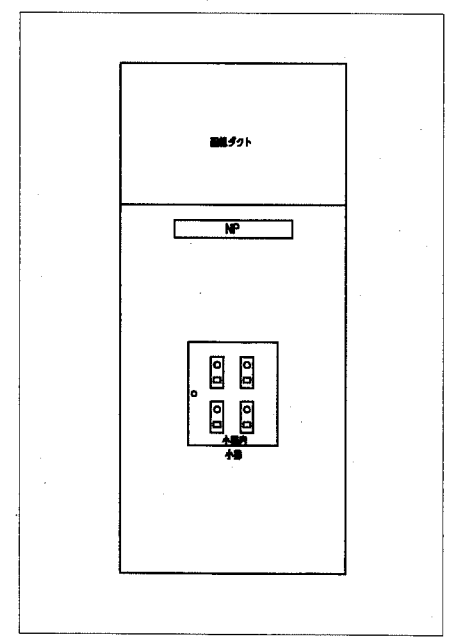
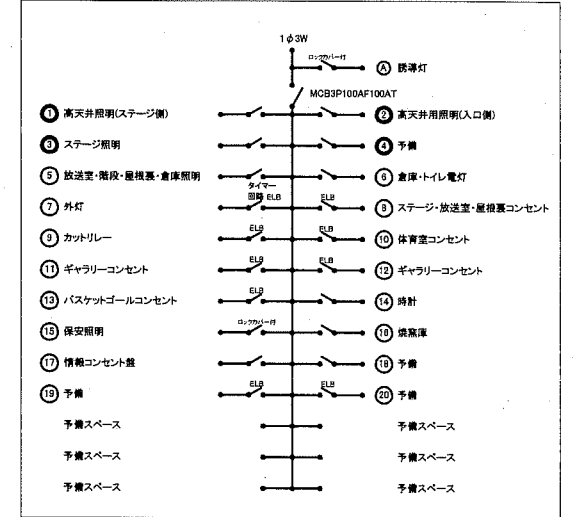
工事名	市立根岸小学校体育館電灯改修工事			設計者資格氏名	級建築士登録第 号			課長	主査等	担当者	横須賀市 都市部 建築課
図面名称	案内図・配置図・体育館立面図・幹線改修図	図番	1/5	縮尺	1/800 1/300(A2)	作図	平成 30 年 9 月 日				



- 凡例
- Ⓐ LEDベースライト 3200lmタイプ 直付 公共型番LSS9-3200LM
 - Ⓑ LEDベースライト 5200lmタイプ 直付 省エネ形
 - Ⓒ LEDベースライト 5200lmタイプ 下面開放 省エネ形 W=300
 - Ⓓ LEDベースライト 1600lmタイプ 直付 公共型番LSS10-1550LM-2
 - Ⓔ LEDベースライト 1600lmタイプ 直付 SUS製 公共型番LSS9MP/RP-1400LM-2
 - Ⓕ LEDベースライト 800lmタイプ トラフ 公共型番LSS1-800LM-2
 - Ⓖ LEDベースライト 3200lmタイプ トラフ 公共型番LSS1-3150LM
 - Ⓗ LED高天井照明 HID400形相当 調光 公共型番LSR2AM-17000LM
 - Ⓘ LEDダウンライト FHT42X3相当 電球色 調光
 - Ⓚ LEDブラケット FL20X1相当 再取付
 - Ⓛ LEDブラケット 白熱灯60形相当 光害配慮品 防雨型
 - Ⓜ LED保安照明 バッテリー内蔵型 高天井用 ハロゲン電球30形相当 直付
 - Ⓝ LED誘導灯 B級 壁付 ガード、リニューアルプレート共
 - Ⓞ マイクジャック キヤノン形 ▲は床埋込(ボックスごと取替)
 - Ⓟ カットリレーコンセント
 - Ⓠ コンセント2P15A Gはガード付
 - タンブラスイッチ1P15A×1 3は3路, Lは確認表示灯付, WPは防水スイッチ
 - Ⓡ プルボックス鋼板製
 - 配管配線(線種、配管は傍記、記述のないものはIE1.6とする)
 - 天井隠蔽配線(線種は傍記、記述のないものについてはEEF1.6とする)
- 注記
- 屋外の配管は厚鋼電線管溶融亜鉛メッキ(無塗装)とし、支持金物はSUS製等を用いること。
 - 体育室の床養生は別途建築工事のものを使用できることとする。

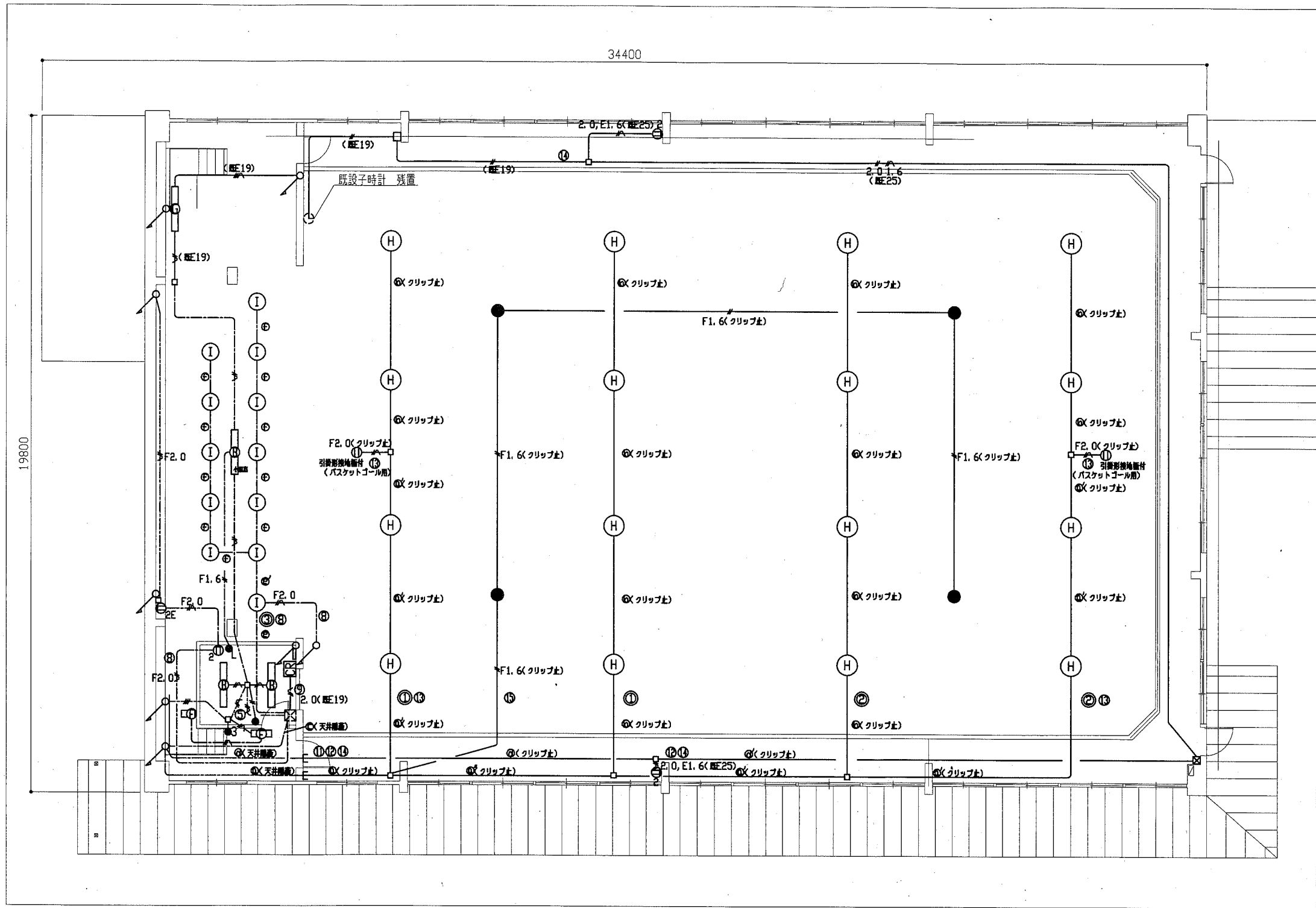
1階改修図 1/100

体育館電灯分電盤仕様
 屋内壁掛型 鋼板製 鍵付 指定色塗装 製作盤
 主幹: MCB3P100AF/100AT
 誘導灯用回路: MCB2P50AF/20AT×1(主幹1次側より分岐)
 分岐: MCB2P50AF/20AT×11(うち予備2)
 ELB2P50AF/20AT×9(うち予備2)
 ソーラータイマー24時間式×1(収容(7)回路外灯系統)
 予備スペース×6以上
 調光スイッチ(信号線式)×4(収容)
 調光スイッチ操作用小扉付
 盤上部から天井まで(高さ500mm程度)
 配線ダクト(セパレーター付)立上



体育館電灯分電盤参考姿図

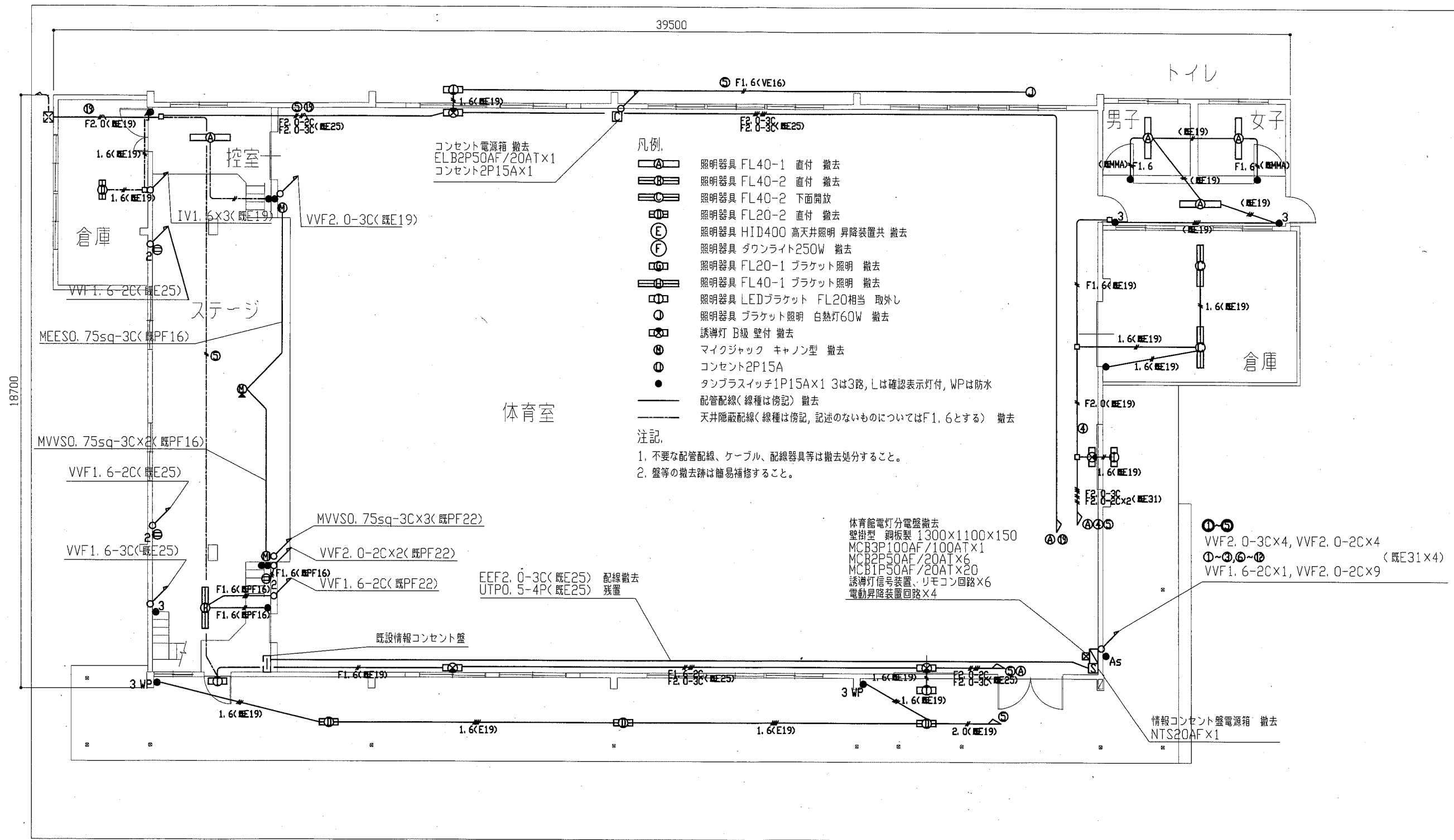
工事名	市立根岸小学校体育館電灯改修工事			設計者資格氏名	級建築士登録第 号			課長	主査等	担当者
図面名称	1階改修図	図番	2/5	縮尺	1/100(A2)	作図	平成30年9月 日			



- 凡例
- EE1. 6-2C, EE1. 6-3C×2, EE2. 0-3C, CP.EE0. 9-1P×2
 - EE1. 6-3C, EE2. 0-3C, CP.EE0. 9-1P
 - EE1. 6-3C×2, EE2. 0-3C, CP.EE0. 9-1P×2
 - EE1. 6-3C, CP.EE0. 9-1P
 - EE1. 6-3C×3, EE2. 0-3C×2, CP.EE0. 9-1P×2
 - EE1. 6-2C, EE2. 0-3C×2
 - EE1. 6-2C, EE2. 0-3C
 - EE1. 6-3C×2, EE2. 0-3C, CP.EE0. 9-1P×2 (天井隠蔽)
 - EE1. 6-3C×2, CP.EE0. 9-1P×2 (天井隠蔽)
 - EE1. 6-3C, CP.EE0. 9-1P (天井隠蔽)
 - 配管配線く線種は傍記, 記述のないものについてはIE1. 6とする
 - 天井隠蔽配線く線種は傍記, 記述のないものについてはF1. 6とする

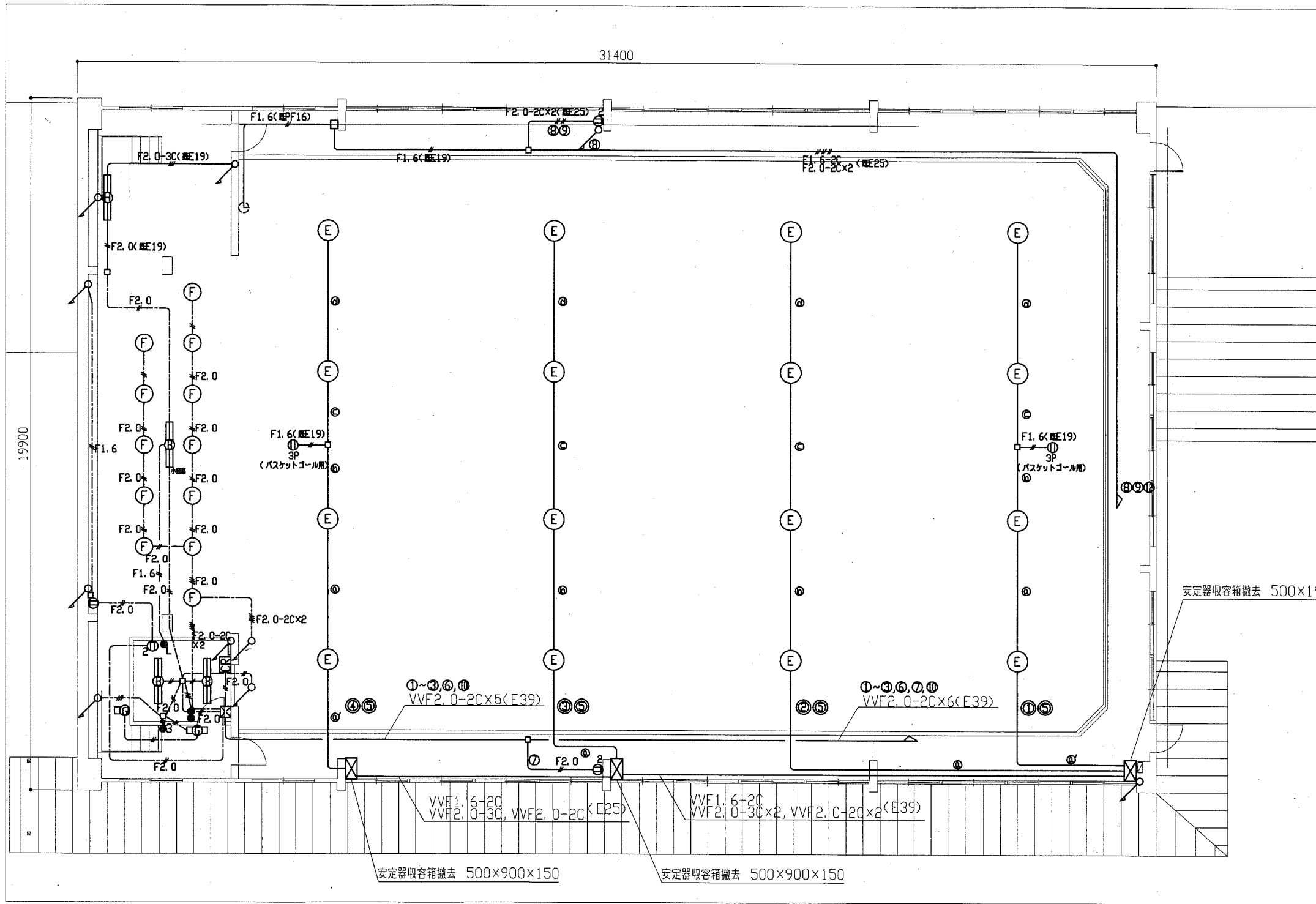
2階改修図 1/100

工事名	市立根岸小学校体育館電灯改修工事			設計者資格 氏名	級建築士登録第 号		課長	主査等	担当者	横須賀市 都市部 建築課
図面名称	2階改修図	図番	3/5	縮尺	1/100(A2)	作図	平成 30 年 9 月 日			



1階撤去図 1/100

工事名	市立根岸小学校体育館電灯改修工事			設計者資格 氏名	級建築士登録第 号			課長	主査等	担当者	横須賀市 都市部 建築課
図面名称	1階撤去図	図番	4/5	縮尺	1/100(A2)	作図	平成 30 年 9 月 日				



- 凡例
- ① VVF1.6-2C×4, VVF1.6-3C, E1.6(E31)
 - ② VVF1.6-2C×5, VVF1.6-3C, E1.6(E39)
 - ③ VVF1.6-2C×3, VVF1.6-3C, E1.6(E31)
 - ④ VVF1.6-2C×2, VVF1.6-3C, E1.6(E25)
 - ⑤ VVF1.6-2C×2, VVF1.6-3C, E1.6(E25)
 - 配管配線(線種は傍記) 撤去
 - 天井隠蔽配線(線種は傍記, 記述のないものについてはF1.6とする) 撤去

- 注記
1. 不要な配管配線、ケーブル、配線器具等は撤去処分すること。
 2. 盤等の撤去跡は簡易補修すること。

2階撤去図 1/100

工事名	市立根岸小学校体育館電灯改修工事			設計者資格 氏名	級建築士登録第 号		課長	主査等	担当者	横須賀市 都市部 建築課
図面名称	2階撤去図	図番	5/5	縮尺	1/100(A2)	作図	平成 30 年 9 月 日			