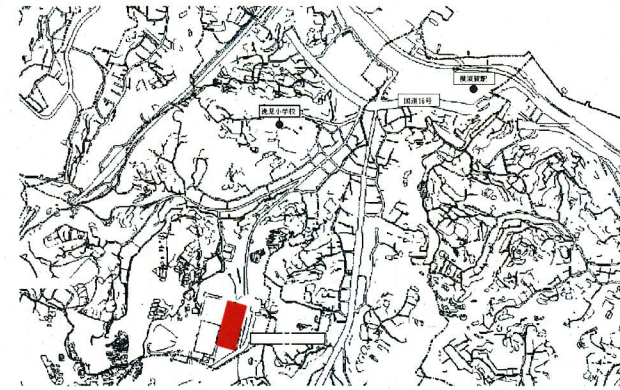


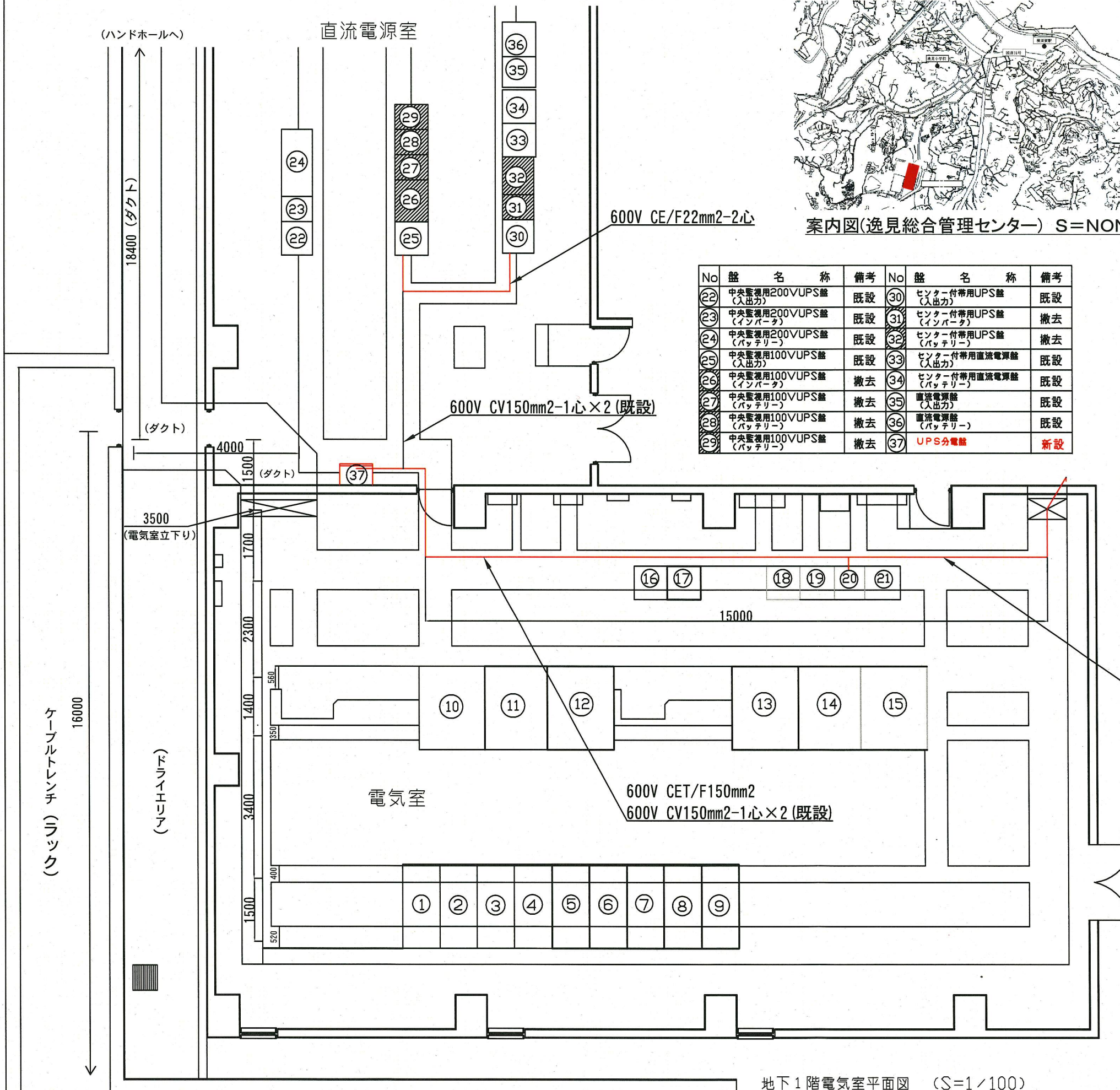
設計図 1/4枚

工事名	逸見総合管理センター無停電電源設備更新工事			
工事場所	横須賀市西逸見町2丁目10番地			
図面名称	地下1階電気室平面図			
図面番号				
施工業者				
平成30年(2018年)9月				
課長	係長等	設計	監督	検査員
横須賀市上下水道局 技術部 浄水課				私道
計画課				



案内図(逸見総合管理センター) S=NON

No	盤名称	備考	No	盤名称	備考
22	中央監視用200VUPS盤(入出力)	既設	30	センター付帯用UPS盤(入出力)	既設
23	中央監視用200VUPS盤(インバータ)	既設	31	センター付帯用UPS盤(インバータ)	撤去
24	中央監視用200VUPS盤(バッテリー)	既設	32	センター付帯用UPS盤(バッテリー)	撤去
25	中央監視用100VUPS盤(入出力)	既設	33	センター付帯用直流電源盤(入出力)	既設
26	中央監視用100VUPS盤(インバータ)	撤去	34	センター付帯用直流電源盤(バッテリー)	既設
27	中央監視用100VUPS盤(バッテリー)	撤去	35	直流電源盤(入出力)	既設
28	中央監視用100VUPS盤(バッテリー)	撤去	36	直流電源盤(バッテリー)	既設
29	中央監視用100VUPS盤(バッテリー)	撤去	37	UPS分電盤	新設



工事概要

- ミニUPS 4台
- UPS分電盤 1面
- UPS変圧器盤 1面

凡例	
既設	——
新設	——

No	盤名称	備考	No	盤名称	備考
1	逸見線引込盤	既設	12	沢山線動力変圧器盤	既設
2	逸見線受電盤	既設	13	逸見線照明変圧器盤	既設
3	逸見線買電自家発切替盤	既設	14	照明配電盤	既設
4	逸見線動力・照明変圧器1次主幹盤	既設	15	沢山線照明変圧器盤	既設
5	逸見線沢山線母線連絡・ポンプ所切替盤	既設	16	ITV制御盤	既設
6	沢山線動力・照明変圧器1次主幹盤	既設	17	変換器盤	既設
7	沢山線買電自家発切替盤	既設	18	ビル管理用伝送装置盤(1)	既設
8	沢山線受電盤	既設	19	中継端子盤	既設
9	沢山線引込盤	既設	20	計装リレー盤	既設
10	逸見線動力変圧器盤	既設	21	場内伝送装置盤(子局)	既設
11	動力配電盤	既設			

(ハンドホールへ)

地下1階電気室平面図 (S=1/100)

設計図 2 / 4 枚

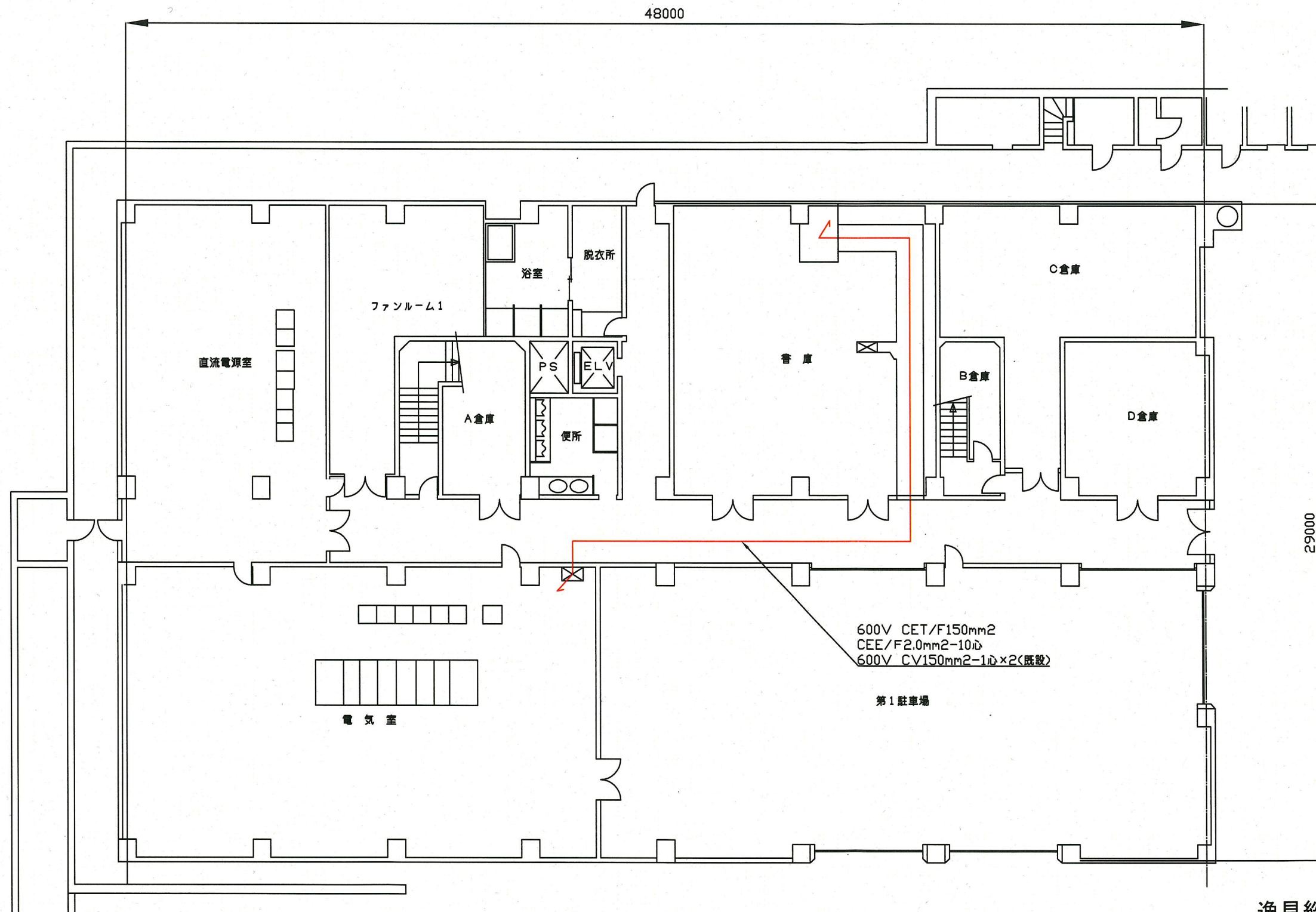
工事名	逸見総合管理センター無停電電源設備更新工事
工事場所	横須賀市西逸見町2丁目10番地
図面名称	地下1階平面図
図面番号	
施工業者	

平成 30 年 (2018 年) 9 月

課長	係長等	設計	監督	検査員
----	-----	----	----	-----

横須賀市上下水道局 技術部 浄水課

計画課 私有



逸見総合管理センター地下1階平面図 S=1/200

設計図 3 / 4 枚

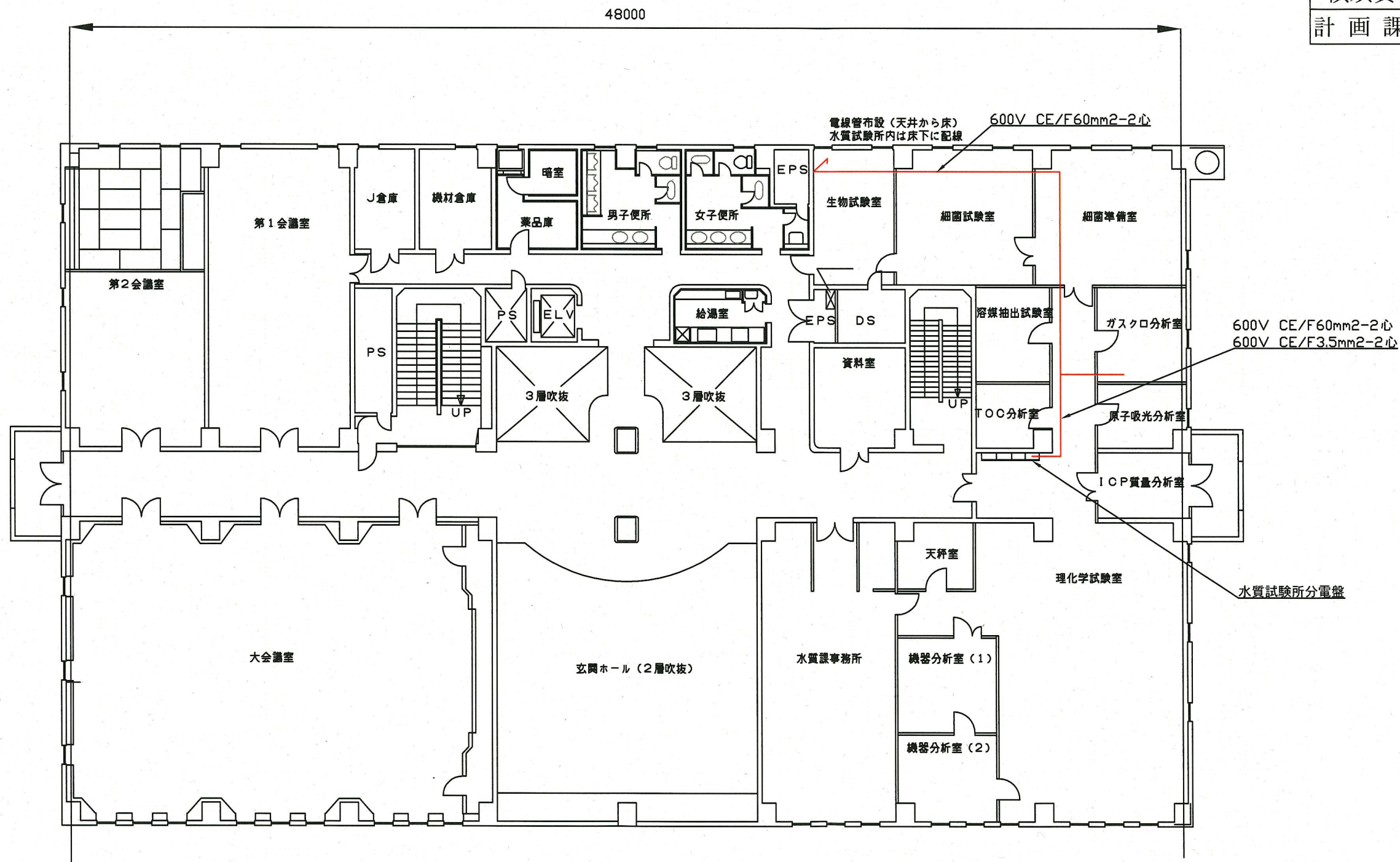
工事名	逸見総合管理センター無停電源設備更新工事
工事場所	横須賀市西逸見町2丁目10番地
図面名称	2階平面図
図面番号	
施工業者	

平成 30 年 (2018 年) 9 月

課長	係長等	設計	監督	検査員
----	-----	----	----	-----

横須賀市上下水道局 技術部 浄水課

計画課	私道
-----	----



逸見総合管理センター2階平面図 S=1/200

設計図 4 / 4 枚

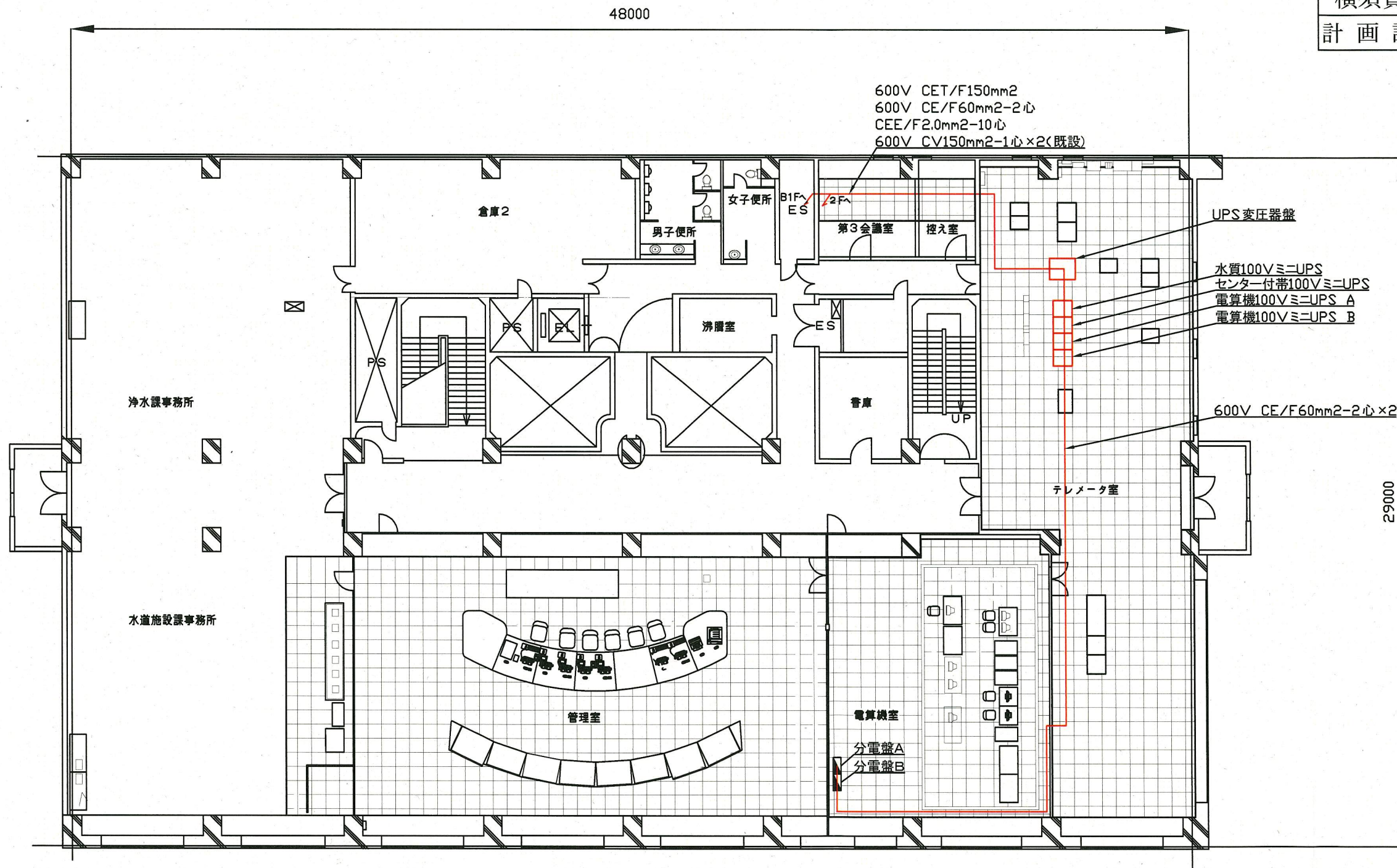
工事名	逸見総合管理センター無停電電源設備更新工事
工事場所	横須賀市西逸見町2丁目10番地
図面名称	3階平面図
図面番号	
施工業者	

平成 30 年 (2018 年) 9 月

課長	係長等	設計	監督	検査員
----	-----	----	----	-----

横須賀市上下水道局 技術部 浄水課

計画課	私道
-----	----



逸見総合管理センター3階平面図 S=1/200