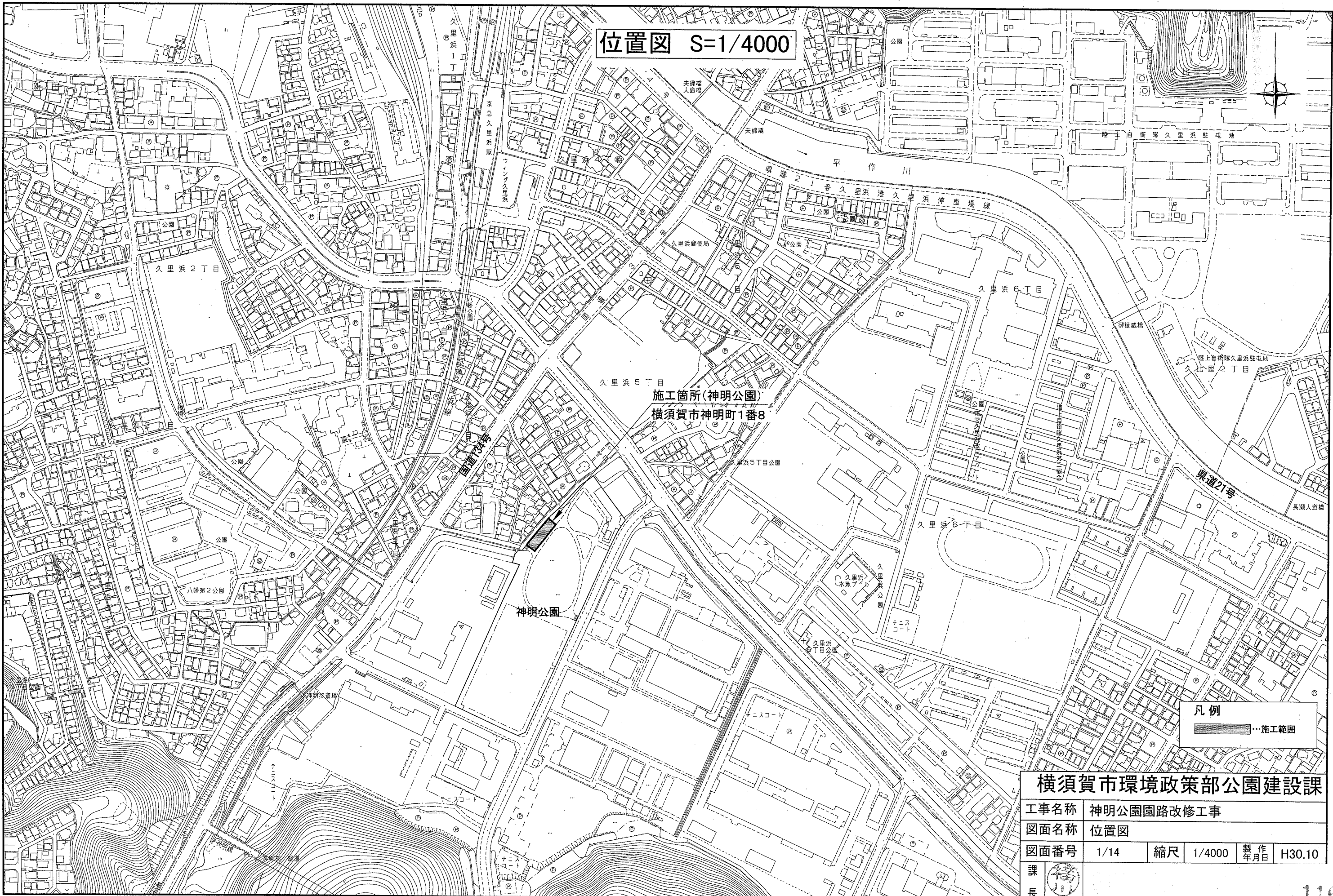



位置図 S=1/4000

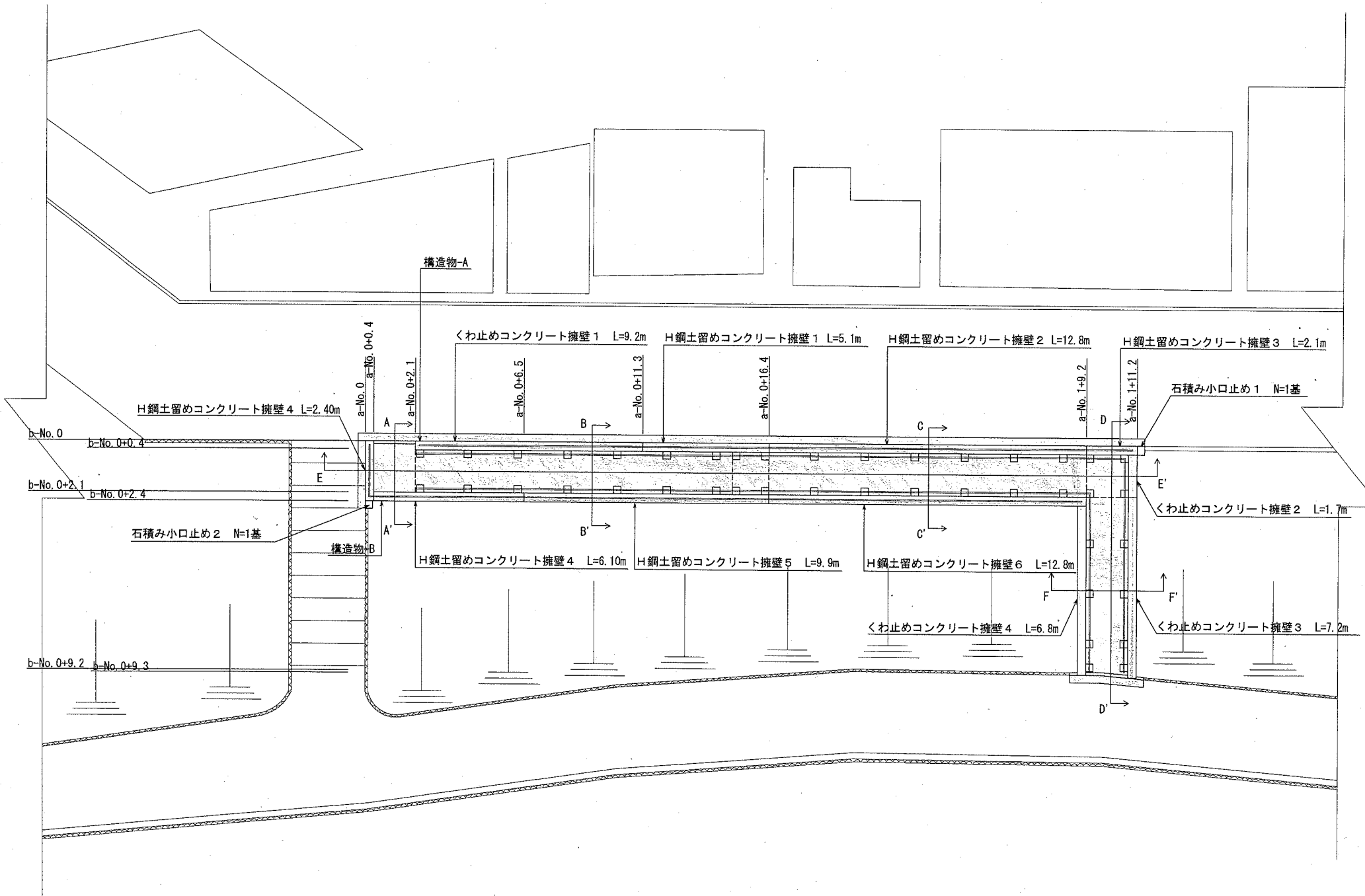
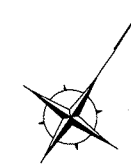


施工箇所(神明公園)  
横須賀市神明町1番8

凡例  
 ...施工範囲

横須賀市環境政策部公園建設課				
工事名称	神明公園園路改修工事			
図面名称	位置図			
図面番号	1/14	縮尺	1/4000	製作年月日 H30.10
課長				

# 施設平面図1 S=1/200



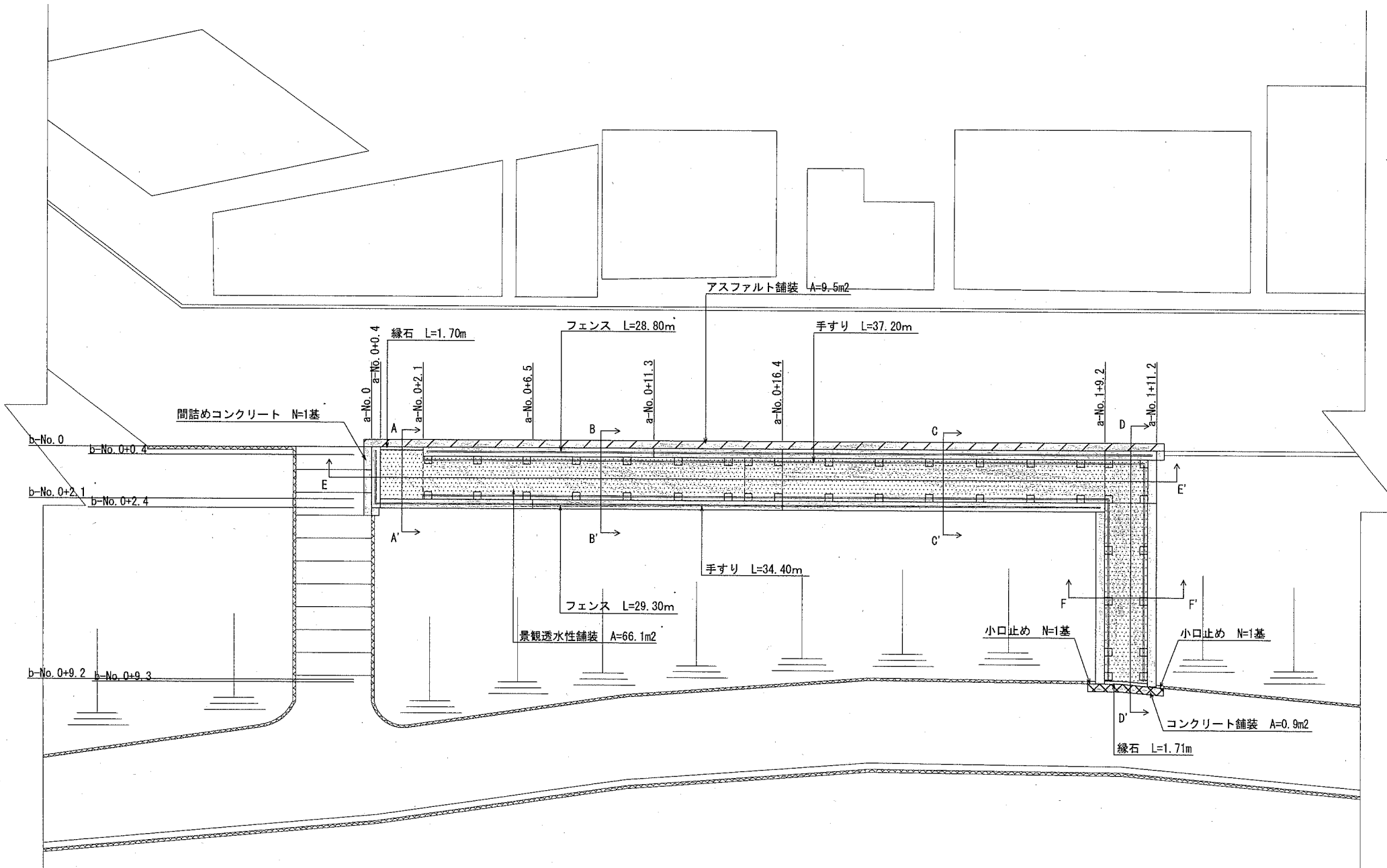
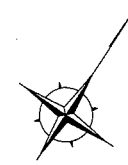
擁壁工			
名称	規格	単位	数量
H鋼土留めコンクリート擁壁1	H900-H1100	m	5.1
H鋼土留めコンクリート擁壁2	H1200-H1700	m	12.8
H鋼土留めコンクリート擁壁3	H1700	m	2.1
H鋼土留めコンクリート擁壁4	H1400	m	8.5
H鋼土留めコンクリート擁壁5	H1200	m	9.9
H鋼土留めコンクリート擁壁6	H800	m	12.8
くわ止めコンクリート擁壁1	H400-H800	m	9.2
くわ止めコンクリート擁壁2	H700	m	1.7
くわ止めコンクリート擁壁3	H700-H300	m	7.2
くわ止めコンクリート擁壁4	H600-H300	m	6.8
石積み小口止め1		基	1.0
石積み小口止め2		基	1.0

## 横須賀市環境政策部公園建設課

工事名称	神明公園園路改修工事				
図面名称	施設平面図1				
図面番号	2/14	縮尺	1/200	製作年月日	H30.10

課長

# 施設平面図2 S=1/200



名称	規格	単位	数量
景観透水性舗装	t=10	m <sup>2</sup>	66.1
アスファルト舗装	t=50	m <sup>2</sup>	9.5
コンクリート舗装	t=70	m <sup>2</sup>	0.9
緑石	120*120	m	3.4
小口止め		基	2.0
間詰めコンクリート		基	1.0

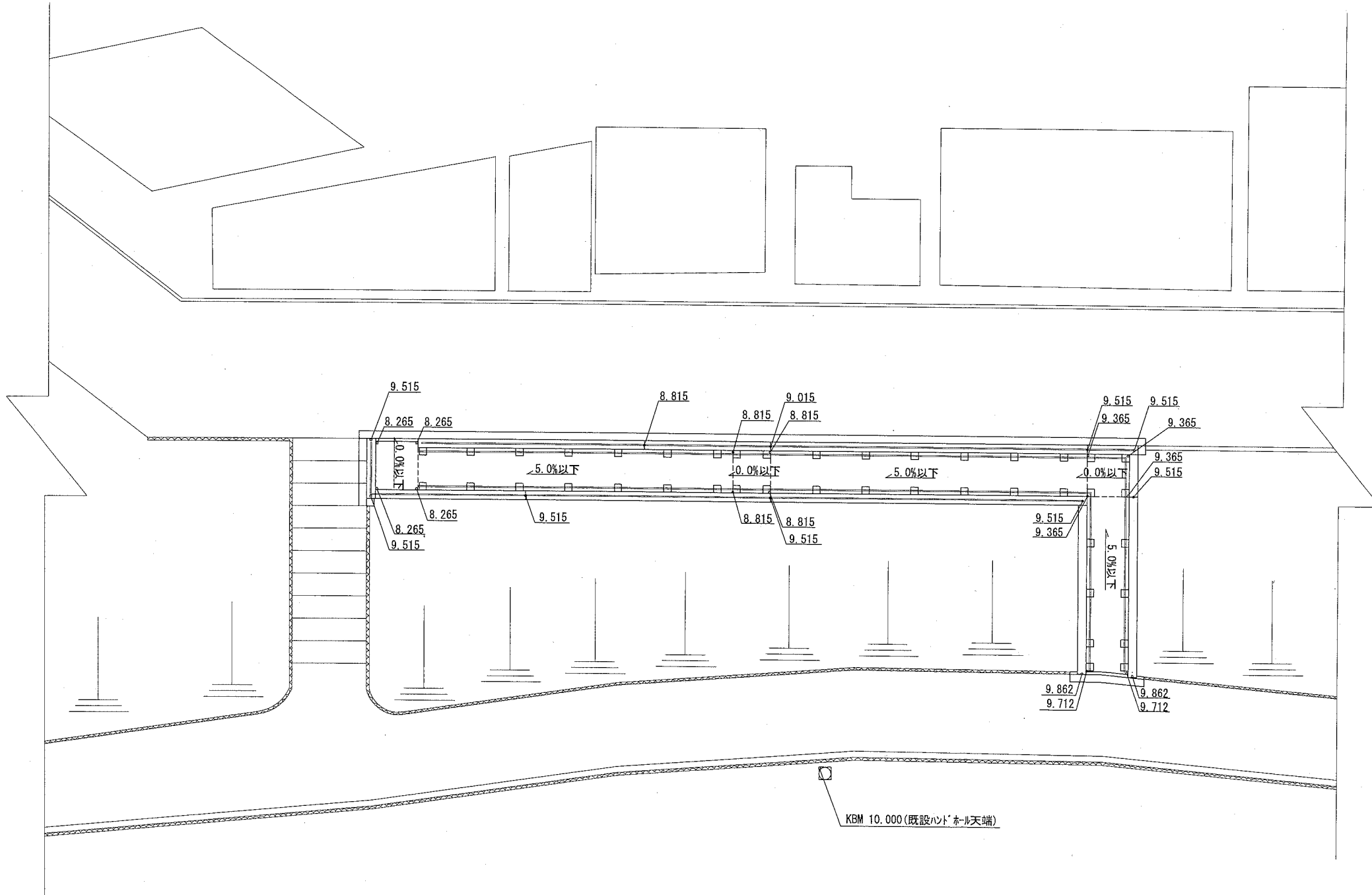
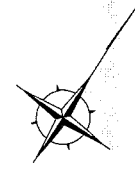
名称	規格	単位	数量
フェンス	H1000	m	58.1
手すり	H850	m	71.6

	景観透水性舗装
	アスファルト舗装
	コンクリート舗装

**横須賀市環境政策部公園建設課**

工事名称	神明公園園路改修工事				
図面名称	施設平面図2				
図面番号	3/14	縮尺	1/200	製作年月日	H30.10
課長					

レベル図 S=1/200 u;m

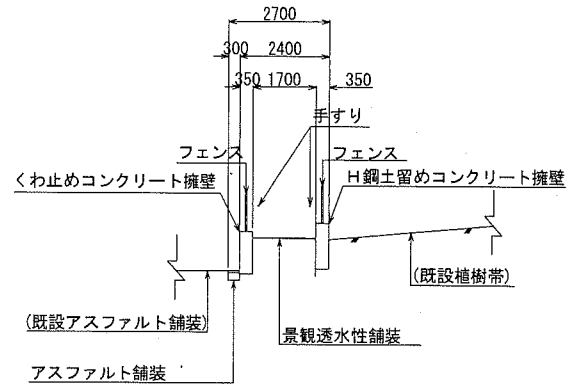


横須賀市環境政策部公園建設課				
工事名称	神明公園園路改修工事			
図面名称	レベル図			
図面番号	4/14	縮尺	1/200	製作年月日 H30.10
課長				

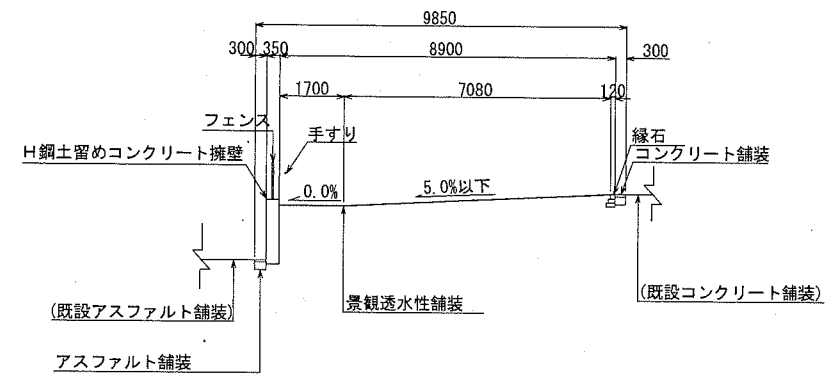
断面図1 S=1/200

u;mm

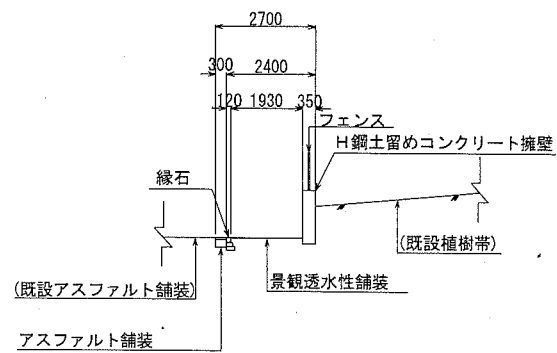
・B-B'断面



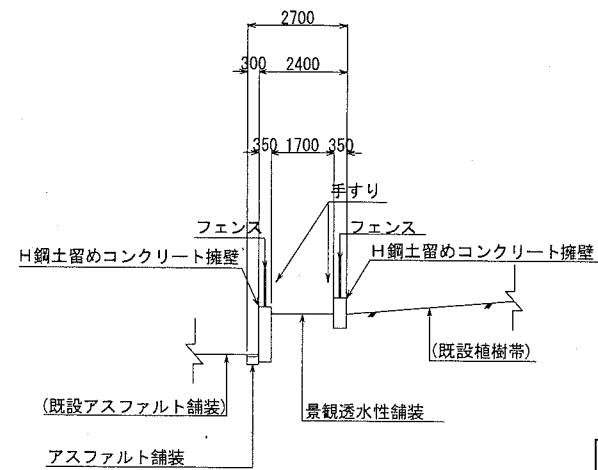
・D-D'断面




・A-A'断面



・C-C'断面

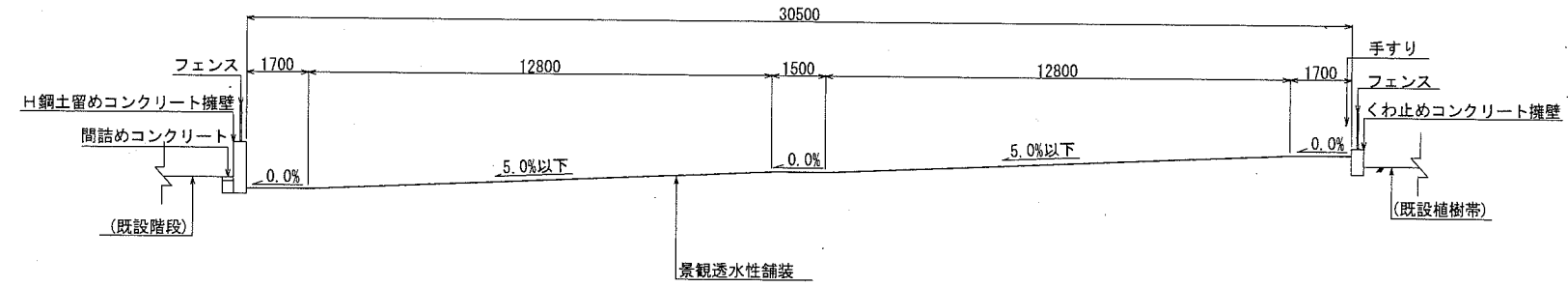


横須賀市環境政策部公園建設課				
工事名称	神明公園園路改修工事			
図面名称	断面図1			
図面番号	5/14	縮尺	1/200	製作年月日 H30.10
課長				

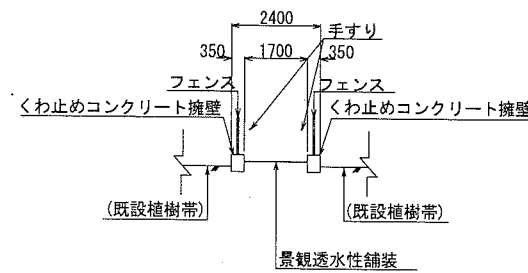
断面図2 S=1/200

u;mm


・E-E'断面



・F-F'断面

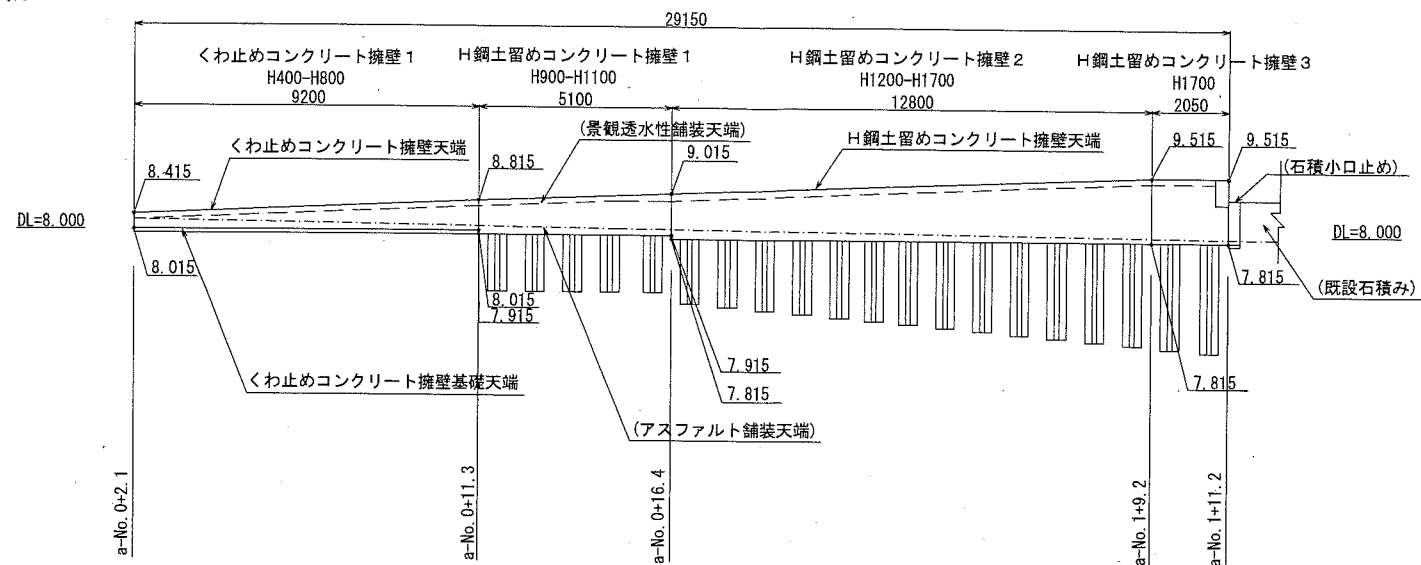


横須賀市環境政策部公園建設課

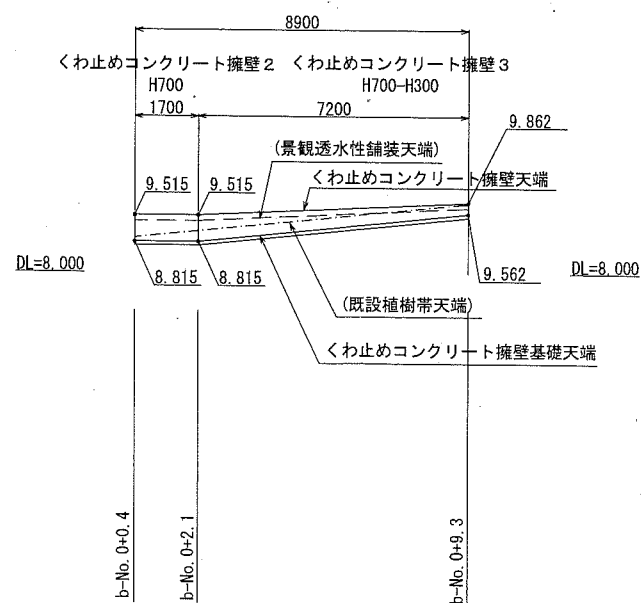
工事名称	神明公園園路改修工事			
図面名称	断面図2			
図面番号	6/14	縮尺	1/200	製作年月日 H30.10
課長				

擁壁展開図1 S=1/200 u;mm


・構造物-A



・構造物-A

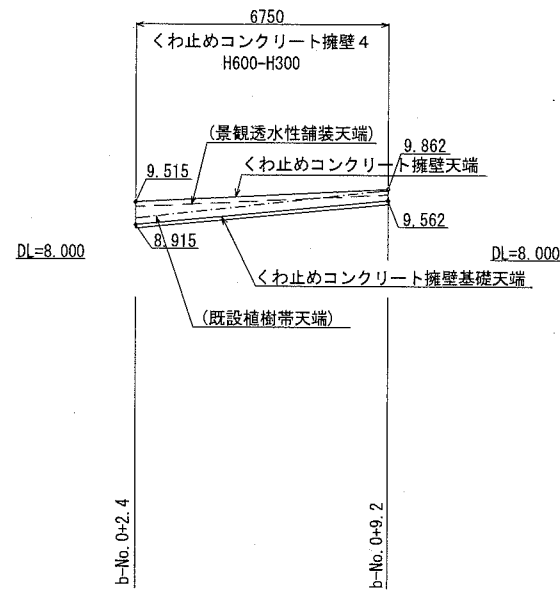


横須賀市環境政策部公園建設課

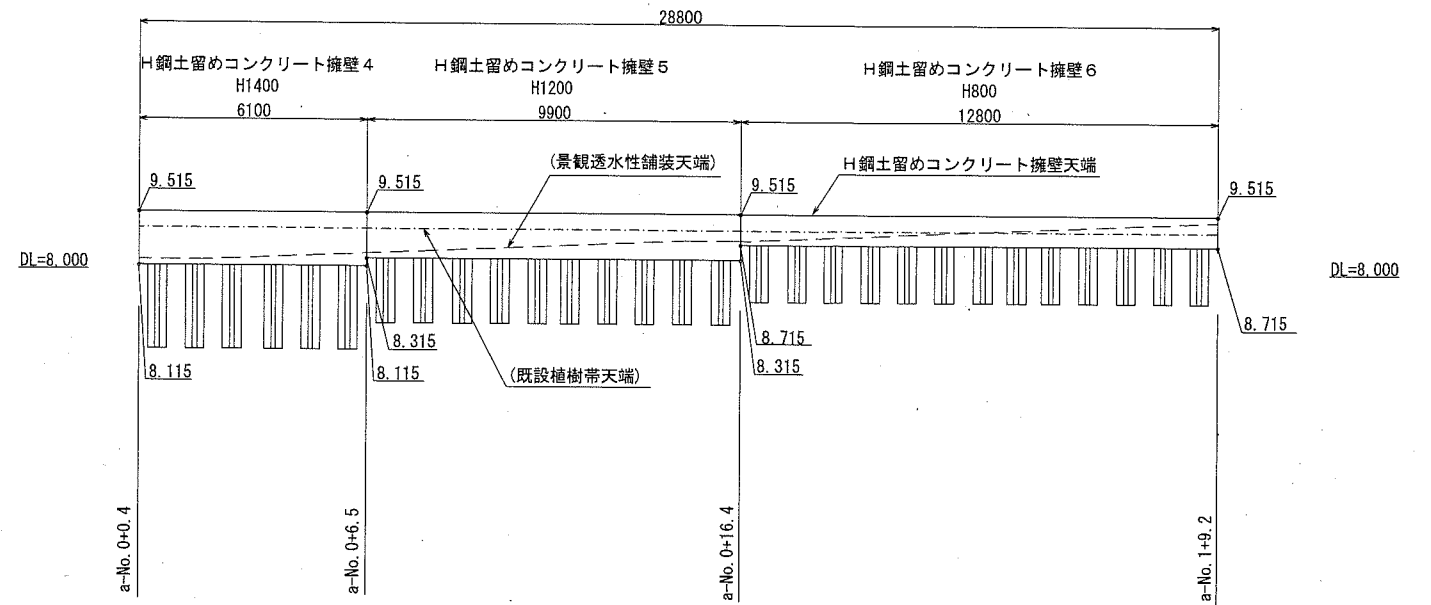
工事名称	神明公園園路改修工事			
図面名称	擁壁展開図1			
図面番号	7/14	縮尺	1/200	製作年月日 H30.10
課長				

擁壁展開図2 S=1/200 u;mm

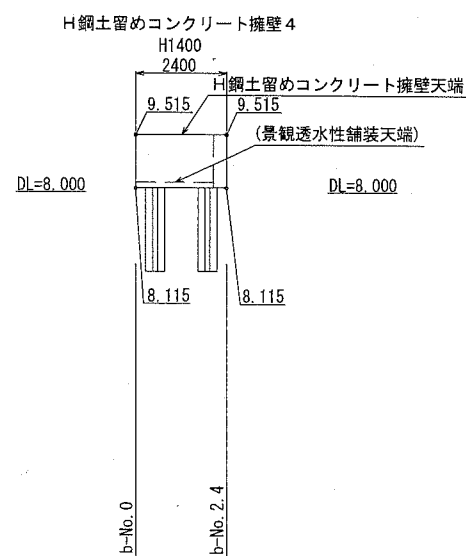
・構造物-B




・構造物-B



・構造物-B



横須賀市環境政策部公園建設課					
工事名称	神明公園園路改修工事				
図面名称	擁壁展開図2				
図面番号	8/14	縮尺	1/200	製作年月日	H30.10
課長					

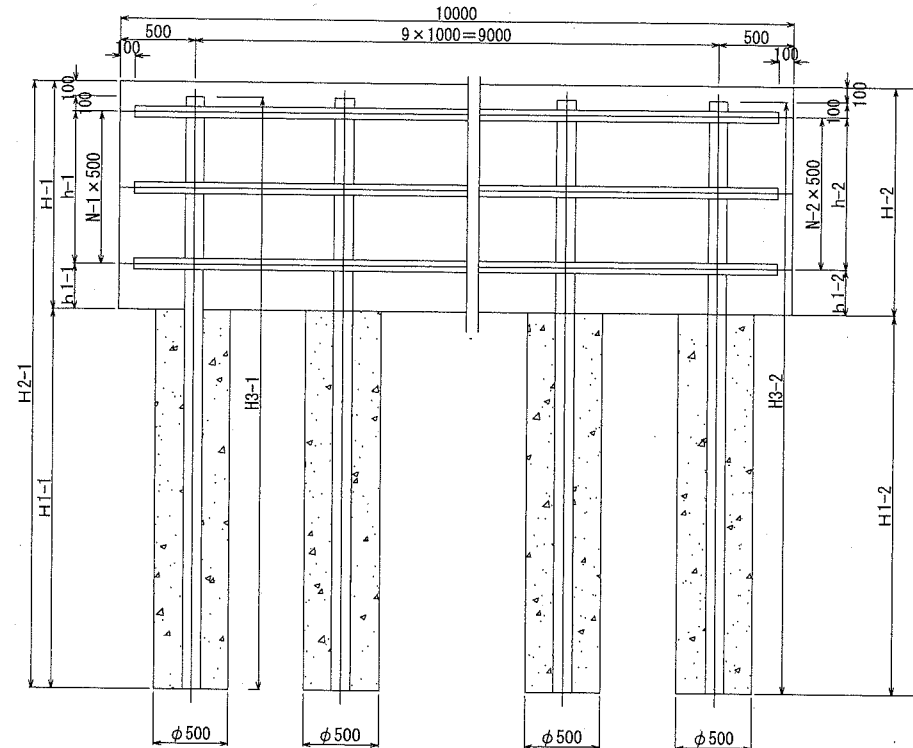
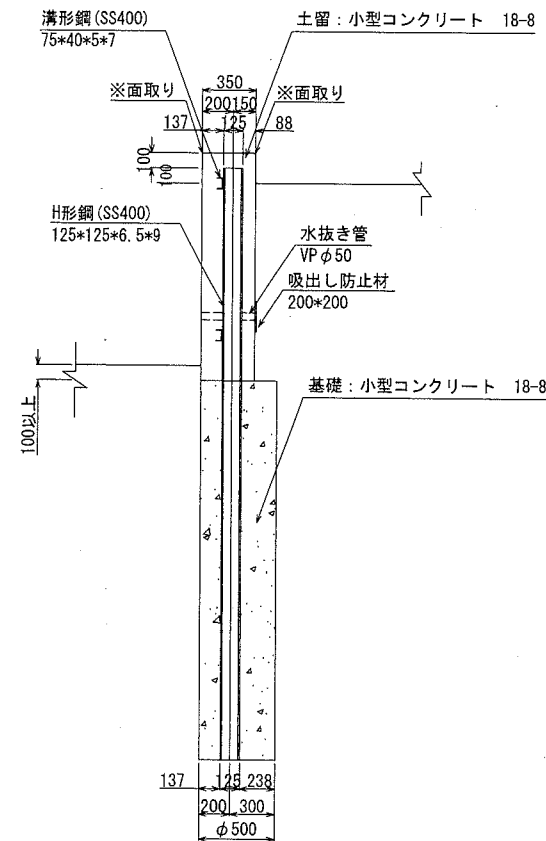


# 構造図1

u;mm

・H鋼土留めコンクリート擁壁

S=1/50




記号	規格	H-1	H-2	H1-1	H1-2	H2-1	H2-2	H3-1	H3-2	h-1	h-2	h1-1	h1-2	N-1	N-2
		m	m	m	m	m	m	m	m	m	m	m	m	m	
H鋼土留めコンクリート擁壁1	H 900 - H 1100	0.90	1.10	1.50	1.50	2.40	2.60	2.50	2.30	0.50	0.50	0.20	0.40	1	1
H鋼土留めコンクリート擁壁2	H 1200 - H 1700	1.20	1.70	1.70	2.90	2.90	4.60	2.80	4.50	0.50	1.00	0.50	0.50	1	2
H鋼土留めコンクリート擁壁3	H 1700	1.70	1.70	2.90	2.90	4.60	4.60	4.50	4.50	1.00	1.00	0.50	0.50	2	2
H鋼土留めコンクリート擁壁4	H 1400	1.40	1.40	2.20	2.20	3.60	3.60	3.50	3.50	1.00	1.00	0.20	0.20	2	2
H鋼土留めコンクリート擁壁5	H 1200	1.20	1.20	1.70	1.70	2.90	2.90	2.80	2.80	0.50	0.50	0.50	0.50	1	1
H鋼土留めコンクリート擁壁6	H 800	0.80	0.80	1.50	1.50	2.30	2.30	2.20	2.20	0.50	0.50	0.10	0.10	1	1

記号	規格	土留工									
		小型コンクリート 18-8 m3	溝形鋼 75*40*5*7 t	水抜き管 VP50 5本 m	吸出し防止材 200*200 t=10 m2	小型型枠 m2	目地材 菱青質板 t=10 m2	ガス切断 溝形鋼4m m	溶接上向 脚長6mm m	溶接下向 脚長6mm m	
H鋼土留めコンクリート擁壁1	H 900 - H 1100	3.500	0.136	5*0.35	0.200	20.000	0.350	1.860	2.500	2.500	
H鋼土留めコンクリート擁壁2	H 1200 - H 1700	5.075	0.170	5*0.35	0.200	29.000	0.508	2.325	3.125	3.125	
H鋼土留めコンクリート擁壁3	H 1700	5.950	0.203	5*0.35	0.200	34.000	0.595	2.790	3.750	3.750	
H鋼土留めコンクリート擁壁4	H 1400	4.900	0.203	5*0.35	0.200	28.000	0.490	2.790	3.750	3.750	
H鋼土留めコンクリート擁壁5	H 1200	4.200	0.136	5*0.35	0.200	24.000	0.420	1.860	2.500	2.500	
H鋼土留めコンクリート擁壁6	H 800	2.800	0.136	5*0.35	0.200	16.000	0.280	1.860	2.500	2.500	

記号	規格	基礎工		
		H形鋼 125*125*6.5*9 t	小型コンクリート 18-8 m3	ガス切断 m
H鋼土留めコンクリート擁壁1	H 900 - H 1100	0.571	2.945	3.570
H鋼土留めコンクリート擁壁2	H 1200 - H 1700	0.869	4.516	3.570
H鋼土留めコンクリート擁壁3	H 1700	1.071	5.694	3.570
H鋼土留めコンクリート擁壁4	H 1400	0.833	4.320	3.570
H鋼土留めコンクリート擁壁5	H 1200	0.666	3.338	3.570
H鋼土留めコンクリート擁壁6	H 800	0.524	2.945	3.570

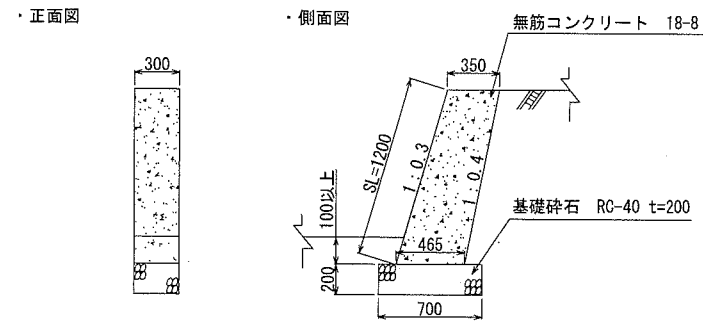
横須賀市環境政策部公園建設課

工事名称	神明公園園路改修工事				
図面名称	構造図1				
図面番号	9/14	縮尺	1/50	製作 年月日	H30.10
課長					

# 構造図2

u;mm

## ・石積み小口止め1 S=1/50

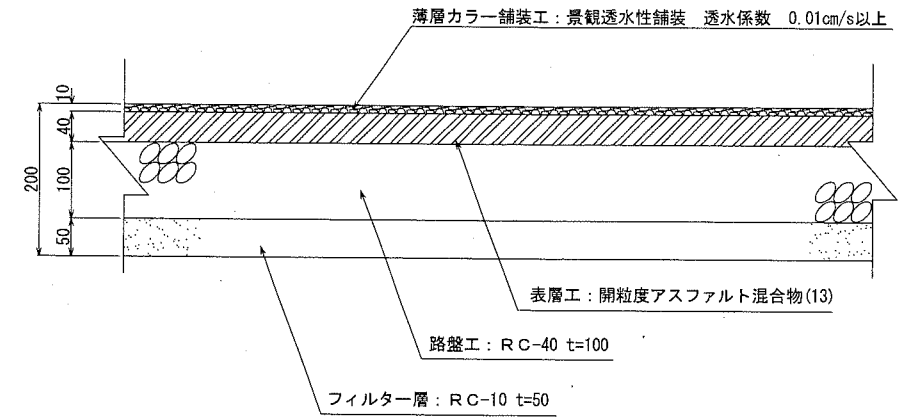


石積み小口止め1

1基当り

材料表			
無筋コンクリート 18-8 m <sup>3</sup>	無筋型枠 m <sup>2</sup>	基礎砕石 RC-40 t=200 m <sup>3</sup>	目地板 瀝青繊維質(t=10mm) m <sup>2</sup>
0.141	0.712	0.210	0.943

## ・景観透水性舗装 S=1/10



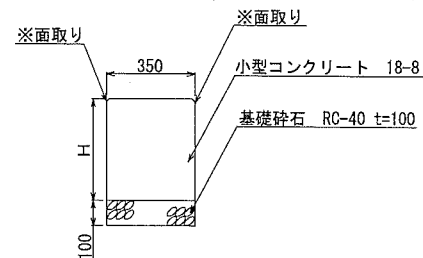
景観透水性舗装

100m<sup>2</sup>当り

材料表			
景観透水性舗装 t=10 m <sup>2</sup>	開粒度アスファルト混合物(13) t=40 m <sup>2</sup>	路盤 RC-40 t=100 m <sup>2</sup>	フィルター層 RC-10 t=50 m <sup>2</sup>
100.000	100.000	100.000	100.000

## ・石積み小口止め2 S=1/50

## ・くわ止めコンクリート擁壁 S=1/30

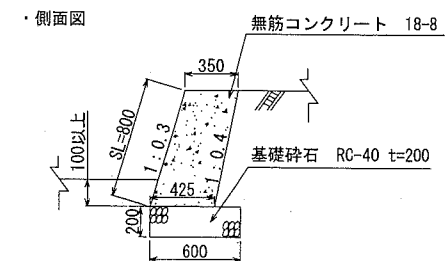


くわ止めコンクリート擁壁

10m当り

名称	規格 H	材料表			
		基礎砕石 RC-40 t=100 m <sup>3</sup>	小型コンクリート 18-8 m <sup>3</sup>	目地板 瀝青繊維質(t=10mm) m <sup>2</sup>	小型型枠 m <sup>2</sup>
くわ止めコンクリート擁壁1	H400-H800	3.500	2.100	0.210	12.000
くわ止めコンクリート擁壁2	H700	3.500	2.450	0.245	14.000
くわ止めコンクリート擁壁3	H700-H300	3.500	1.750	0.175	10.000
くわ止めコンクリート擁壁4	H600-H300	3.500	1.575	0.158	9.000

正面図




石積み小口止め2

1基当り

材料表			
無筋コンクリート 18-8 m <sup>3</sup>	無筋型枠 m <sup>2</sup>	基礎砕石 RC-40 t=200 m <sup>3</sup>	目地板 瀝青繊維質(t=10mm) m <sup>2</sup>
0.090	0.474	0.180	0.601

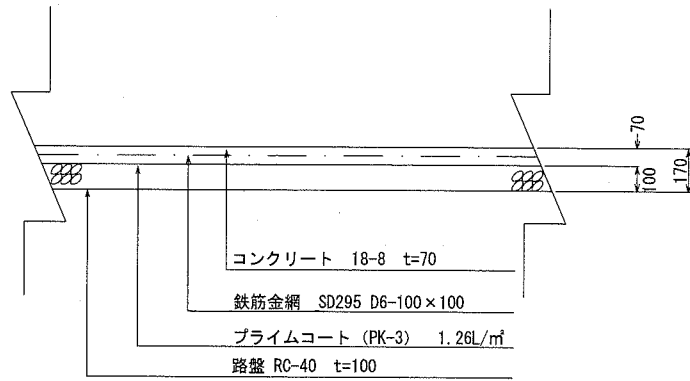
## 横須賀市環境政策部公園建設課

工事名称	神明公園園路改修工事				
図面名称	構造図2				
図面番号	10/14	縮尺	各記	製作 年月日	H30.10
課長					

# 構造図3

u:mm

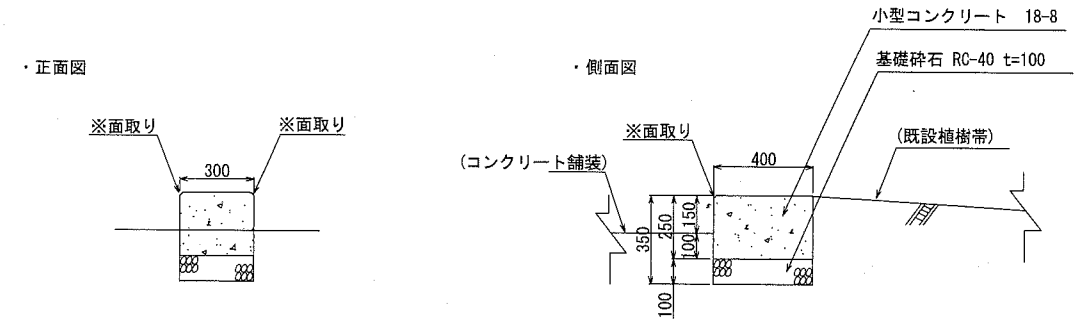
## ・コンクリート舗装 S=1/30



コンクリート舗装

材料表					100m2当り
コンクリート 18-8 m3	鉄筋金網 SD295 D6-100×100 m2	プライムコート PK-3 L	路盤 RC-40 t=100 m2	目地板 選青繊維質(t=10mm) m²	コンクリートはけ引き仕上げ m2
7.280	105.000	126.000	100.000	28.000	100.000

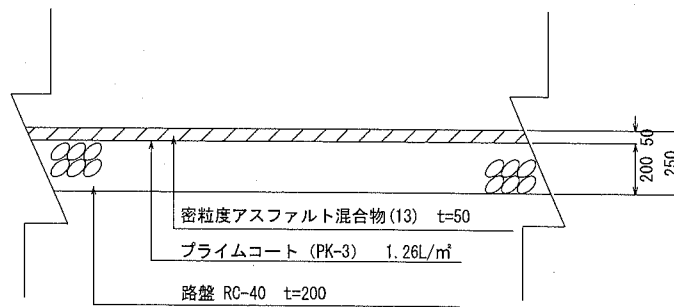
## ・小口止め S=1/30



小口止め

材料表				1基当り
小型コンクリート 18-8 m3	小型型枠 m	基礎碎石 RC-40 t=100 m³	目地板 選青繊維質(t=10mm) m²	
0.030	0.350	0.120	0.200	

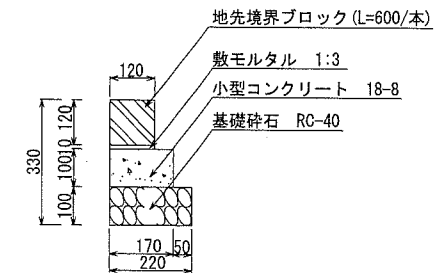
## ・アスファルト舗装 S=1/30



アスファルト舗装

材料表			100m2当り
密粒度アスファルト混合物(13) m2	プライムコート PK-3 L	路盤 RC-40 t=200 m2	
100.000	126.000	100.000	

## ・縁石 S=1/20



縁石

材料表					10m当り
地先境界ブロック 120*120*600 本	基礎碎石 RC-40 t=100 m³	敷モルタル 1:3 m3	小型コンクリート 18-8 m³	均し型枠 m²	
16.5	2.200	0.012	0.170	2.000	

### 横須賀市環境政策部公園建設課

工事名称	神明公園園路改修工事				
図面名称	構造図3				
図面番号	11/14	縮尺	各記	製作 年月日	H30.10
課長					

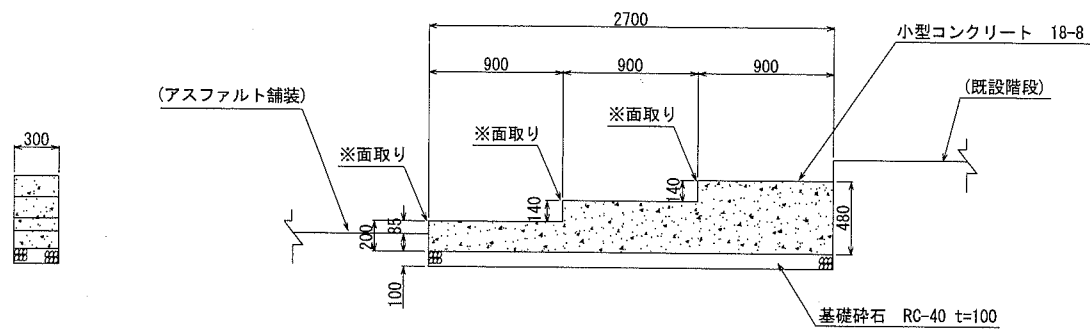
# 構造図4

u;mm

・間詰めコンクリート S=1/50

・正面図

・側面図



・踏面の表面仕上げは、はけ引きとする。

間詰めコンクリート

1基当り

材料表				コンクリートはけ引き仕上げ
小型コンクリート	小型型枠	基礎砕石	目地板	
18-8		RC-40 t=100	沥青繊維質(t=10mm)	
m <sup>3</sup>	m <sup>2</sup>	m <sup>2</sup>	m <sup>2</sup>	m <sup>2</sup>
0.275	0.144	0.810	1.836	0.810

横須賀市環境政策部公園建設課

工事名称 神明公園園路改修工事

図面名称 構造図4

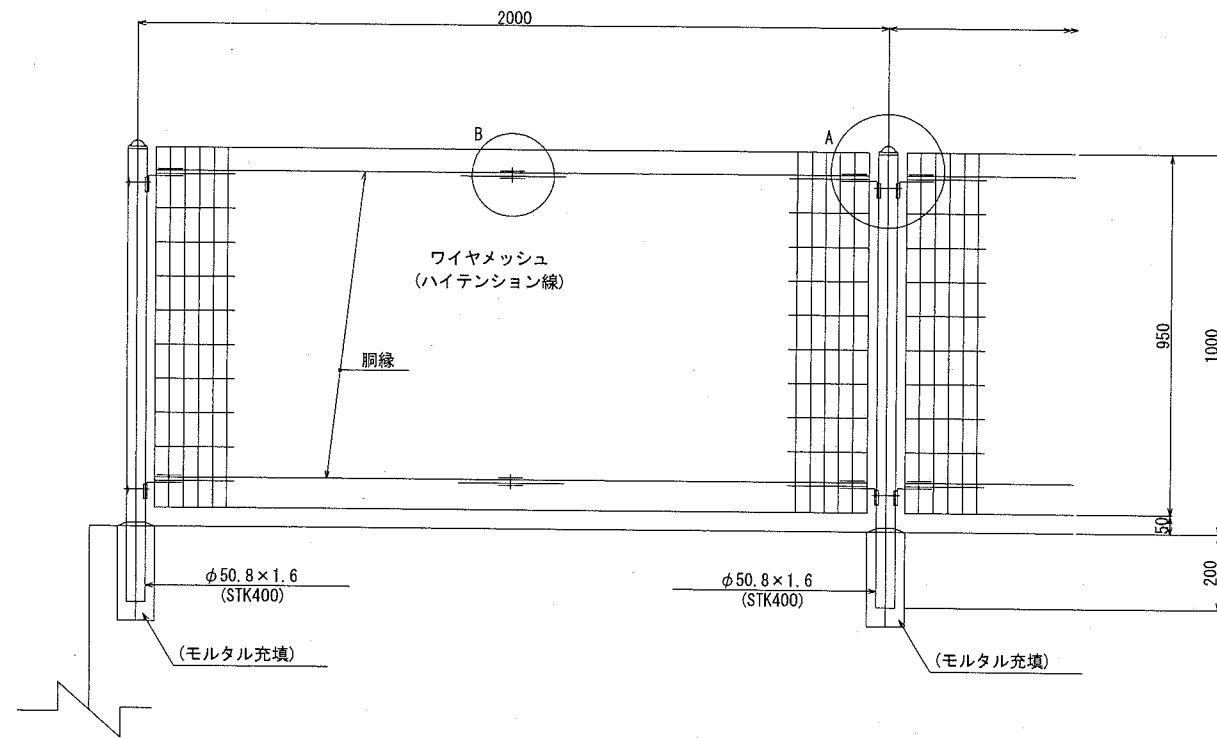
図面番号 12/14 縮尺 1/50 製作年月日 H30.10

課長

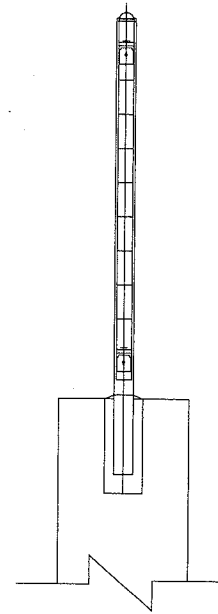
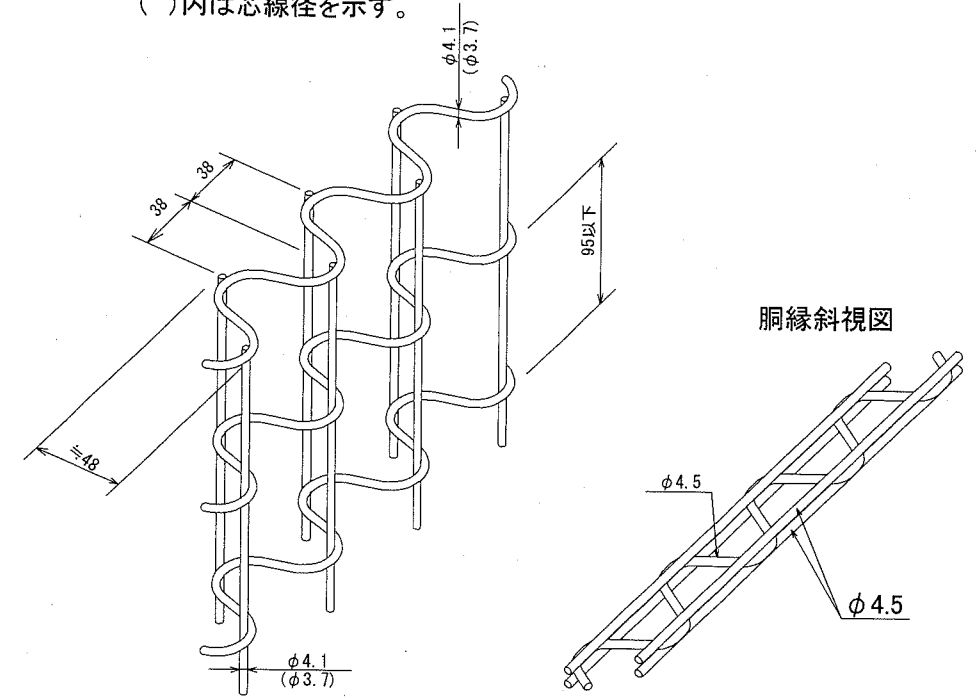
# 構造図5

u:mm

フェンス S=1/20



パネル斜視図  
( )内は芯線径を示す。

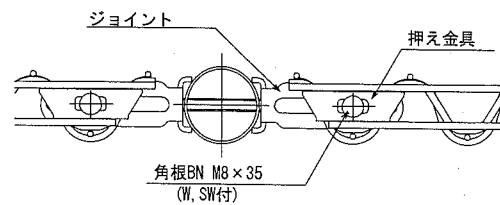


フェンス

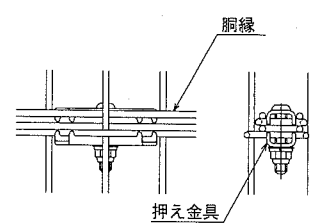
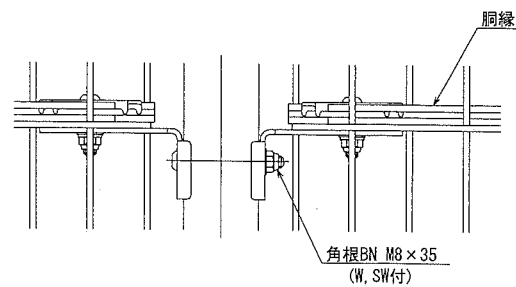
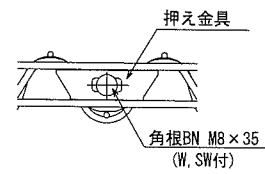
10m当り

材料表	
フェンス	円形型枠
H1000	100×2.7×4000
m	m
10.000	1.500

A部取付図 S=nonscale



B部取付図 S=nonscale




備考

1. 外装について

- ・主柱  
パネル取付金具類 ] ... 亜鉛・アルミ・マグネシウム合金めっきの上  
高耐候性樹脂粉体塗装
- ・ワイヤメッシュ  
胴縁 ] ... 亜鉛めっきの上高耐候性樹脂粉体塗装
- ・ボルト、ナット ... 熔融亜鉛めっきの上防錆着色処理

【参考図】

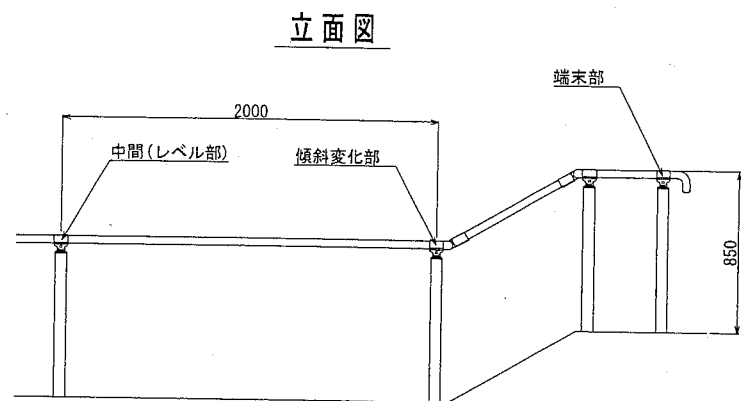
横須賀市環境政策部公園建設課

工事名称	神明公園園路改修工事				
図面名称	構造図5				
図面番号	13/14	縮尺	各記	製作年月日	H30.10
課長					

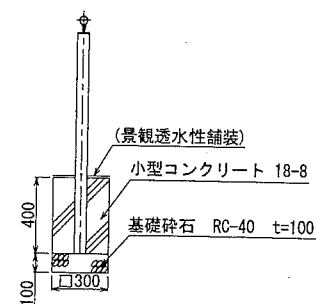
# 構造図6

u:mm

・手すり S=1/40



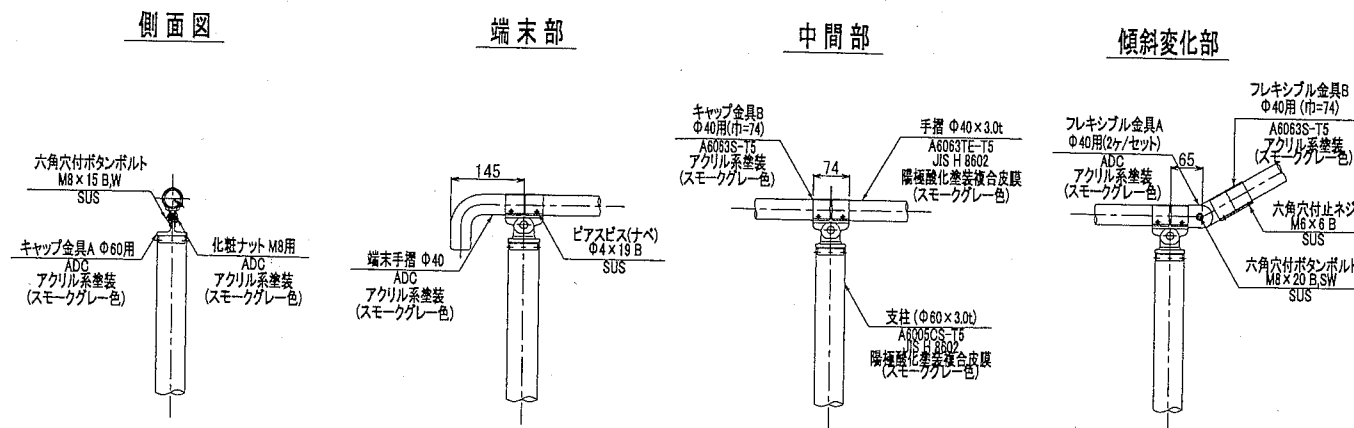
側面図



・本製品は生産物損害賠償責任保険に加入しているものとする。

手すり		10m当り		
材料表				
手すり	小型コンクリート	小型型枠	基礎砕石	
m	18-8 m3	m2	RC-40 t=100 m2	
10.000	0.216	2.880	0.540	

・手すり(詳細) S=nonscale



【参考図】

横須賀市環境政策部公園建設課					
工事名称	神明公園園路改修工事				
図面名称	構造図6				
図面番号	14/14	縮尺	各記	製作年月日	H30.10
課長					