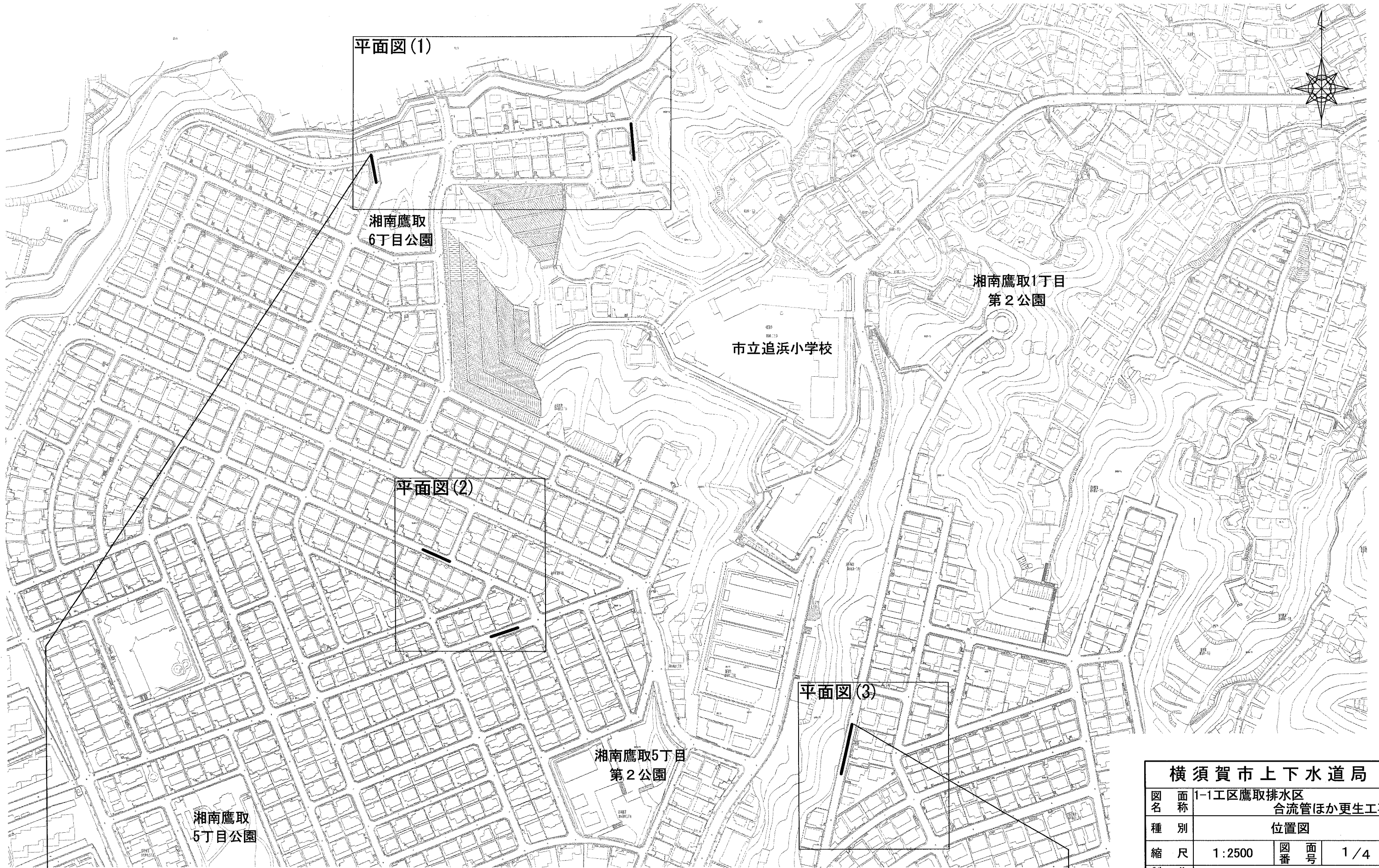


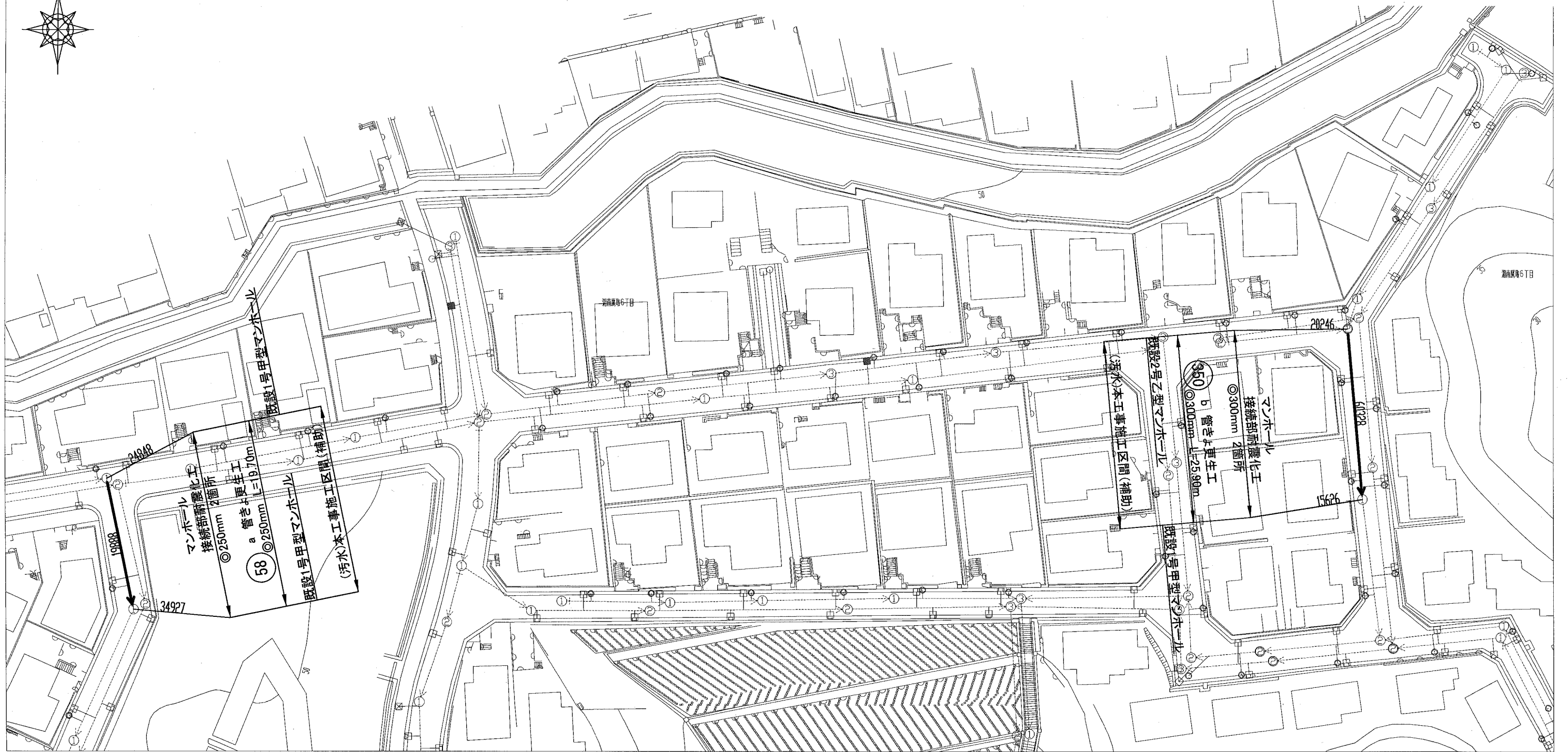
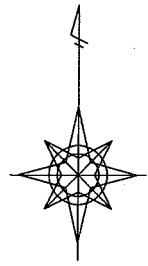
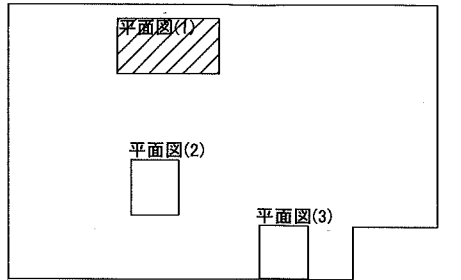
位置図

S=1/2500



本工程施工区間
横須賀市湘南鷹取1丁目6番地先から6丁目11番地先まで

横須賀市上下水道局				
図名	1-1工区鷹取排水区 合流管ほか更生工事			
種別	位置図			
縮尺	1:2500	図番	面号	1/4
製作年	平成30年9月 日			
課長	係長	担当者	設計者	

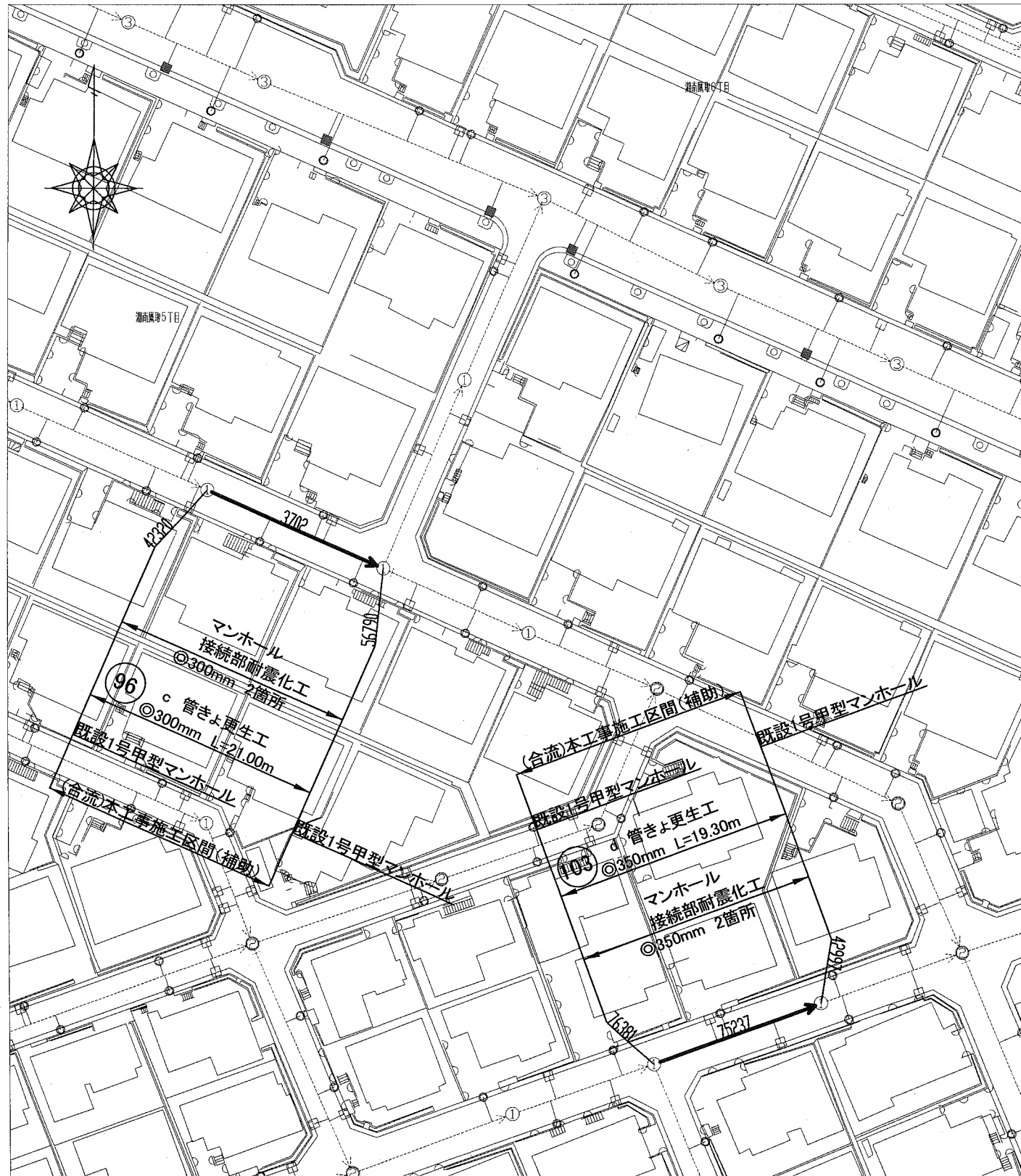


① 0号丸型マンホール(500mm)	⑩ 特丸0号マンホール(750mm)
② 1号甲型マンホール(900mm)	⑪ 特丸1号マンホール(900mm)
③ 1号乙型マンホール(900mm)	⑫ 特丸2号マンホール(1200mm)
④ 1号丙型マンホール(900mm×1000mm)	⑬ 特丸3号マンホール(1500mm)
⑤ 1号丁型マンホール(900mm×900mm)	⑭ 特丸4号マンホール(1800mm)
⑥ 1号丸型マンホール(500mm)	⑮ 特丸5号マンホール(2200mm)
⑦ 2号甲型マンホール(1200mm)	⑯ 0号楕円マンホール(200mm×200mm)
⑧ 2号乙型マンホール(1200mm)	⑰ 1号楕円マンホール(250mm×300mm)
⑨ 2号丙型マンホール(700mm×1100mm)	⑱ 2号楕円マンホール(250mm×300mm)
⑩ 3号甲型マンホール(1500mm)	⑲ 楕円マンホールその他(ハット型等)
⑪ 3号乙型マンホール(1100mm×1700mm)	△ 汚水丸1号マンホール(400mm)
⑫ 4号甲型マンホール(1100mm×2700mm)	▲ 汚水丸2号マンホール(500mm)
⑬ 4号乙型マンホール(1500mm×2700mm)	■ 特殊マンホール
⑭ 5号マンホール(1800mm×3200mm)	■ 雨水社マンホール
⑮ 特0号マンホール(600mm×900mm)	■ マンホールポンプ
⑯ 特1号マンホール(600mm×900mm)	▲ 管接合点
⑰ 特角1号マンホール(600mm×900mm)	■ ダミー人孔
⑱ 特角2号マンホール(700mm×1000mm)	

横須賀市上下水道局			
図名	1-1工区鷹取排水区 合流管ほか更生工事		
種別	平面図(1)		
縮尺	1:600	図番	2/4
製作年	平成30年9月 日		
課長	係長	担当者	設計者

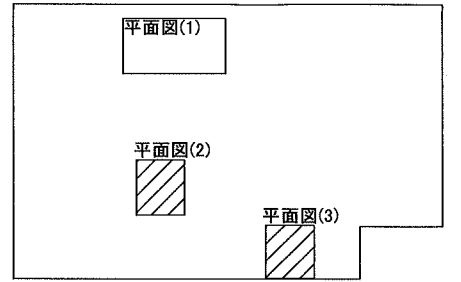
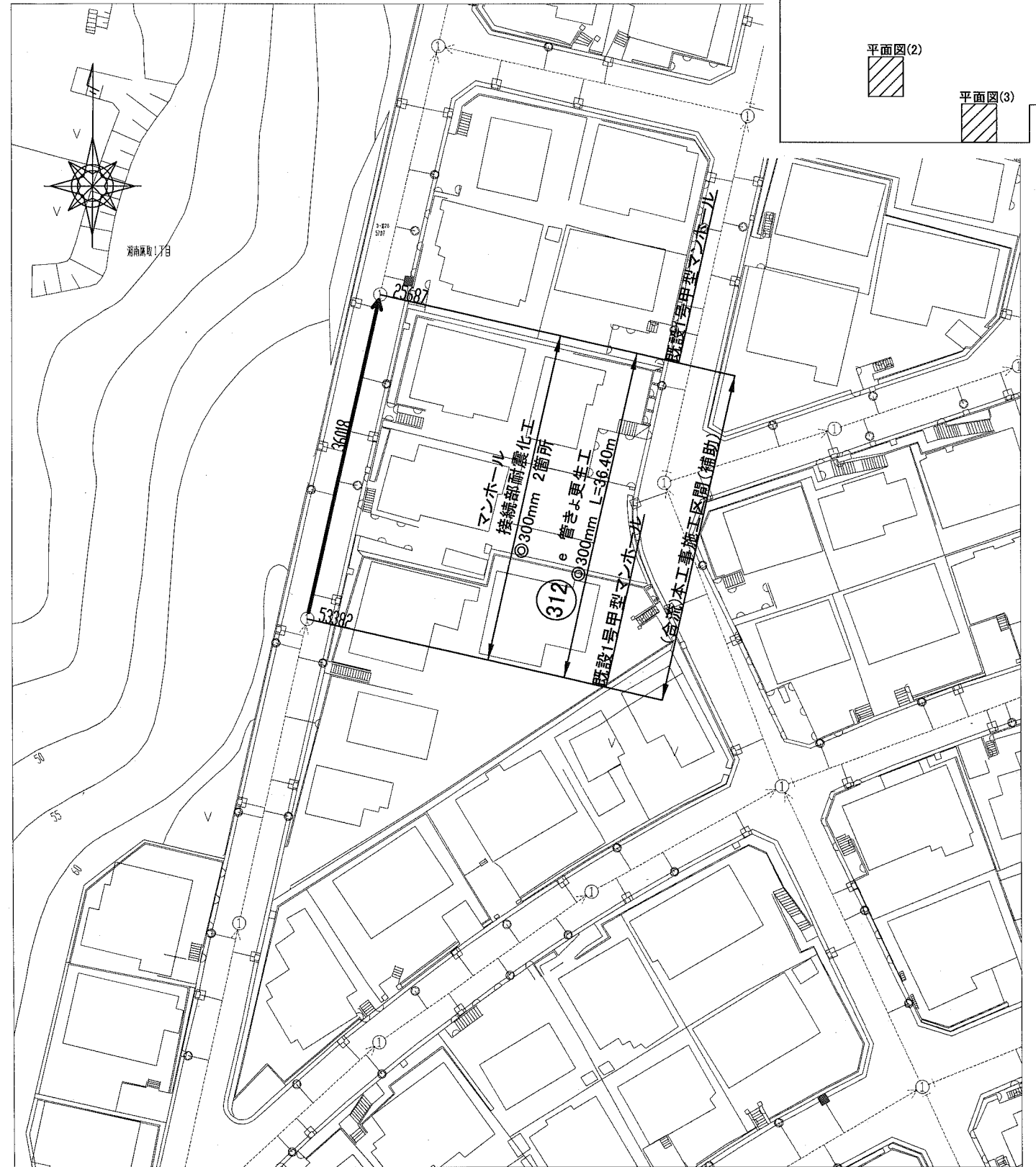
平面図(2)

S=1/600



平面図(3)

S=1/600



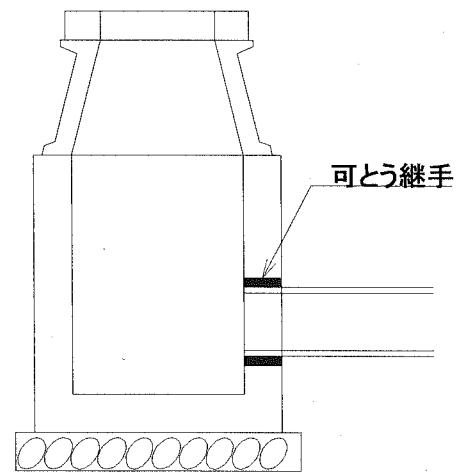
① 0号丸型マンホール(500mm)	㊦ 特丸0号マンホール(750mm)
② 1号甲型マンホール(900mm)	㊧ 特丸1号マンホール(900mm)
③ 1号乙型マンホール(900mm)	㊨ 特丸2号マンホール(1200mm)
④ 1号丙型マンホール(900mm×1000mm)	㊩ 特丸3号マンホール(1500mm)
⑤ 1号丁型マンホール(900mm×900mm)	㊪ 特丸4号マンホール(1800mm)
⑥ 1号丸型マンホール(900mm)	㊫ 特丸5号マンホール(2200mm)
⑦ 2号甲型マンホール(1200mm)	㊬ 0号縦ピマンホール(200mm-200mm)
⑧ 2号乙型マンホール(1200mm)	㊭ 1号縦ピマンホール(200mm-300mm)
⑨ 2号丙型マンホール(700mm×1100mm)	㊮ 2号縦ピマンホール(250mm-300mm)
⑩ 3号甲型マンホール(1500mm)	㊯ 縦ピマンホールその他(ハット型等)
⑪ 3号乙型マンホール(1100mm×1700mm)	▲ 汚水丸1号マンホール(400mm)
⑫ 4号甲型マンホール(1100mm×2700mm)	▲ 汚水丸2号マンホール(500mm)
⑬ 4号乙型マンホール(1600mm×2700mm)	■ 特殊マンホール
⑭ 5号マンホール(1800mm×3200mm)	■ 雨水柱マンホール
㊰ 特0号マンホール(900mm×900mm)	■ マンホールポンプ
㊱ 特1号マンホール(900mm×900mm)	▲ 管接合点
㊲ 特角1号マンホール(900mm×900mm)	■ ダミー人孔
㊳ 特角2号マンホール(700mm×1000mm)	

横須賀市上下水道局			
図名	1-1工区鷹取排水区 合流管ほか更生工事		
種別	平面図(2)・(3)		
縮尺	1:600	図番	3/4
製作年	平成30年9月 日		
課長	係長	担当者	設計者

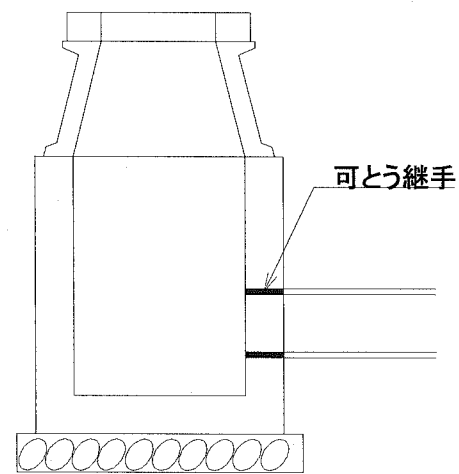
数量調書

記号	路線番号	管渠 管理番号	上流MH 管理番号	下流MH 管理番号	補単区分	施工区分	管径 (mm)	既設管種	本管更生								マンホール 接続部耐震化 (参考)		備考		
									MH間 延長 (m)	更生管 延長 (m)	更生管材 延長 (参考) (m)	上流土被り (m)	下流土被り (m)	軸荷重	更生構造	穿孔工 (箇所)	前処理工			上流	下流
																	突出 (箇所)	モルタル除去 (箇所)			
a	58	19888	24848	34927	補助	昼間	250	HP(ヒューム管)	19.70	18.80	19.70	1.30	1.38	T-25	自立管	1	0	0	タイプII	タイプII	
b	350	60328	20246	15626	補助	昼間	300	HP(ヒューム管)	25.90	24.85	25.90	1.92	1.27	T-25	自立管	4	0	0	タイプII	タイプII	
c	96	3702	42320	56790	補助	昼間	300	HP(ヒューム管)	21.00	20.10	21.00	1.94	1.46	T-25	自立管	4	0	0	タイプII	タイプII	
d	103	75237	76381	42997	補助	昼間	350	HP(ヒューム管)	19.30	18.40	19.30	1.70	1.22	T-25	自立管	3	0	0	タイプII	タイプII	
e	312	36018	53382	25687	補助	昼間	300	HP(ヒューム管)	36.40	35.50	36.40	1.89	1.17	T-25	自立管	7	0	2	タイプII	タイプII	

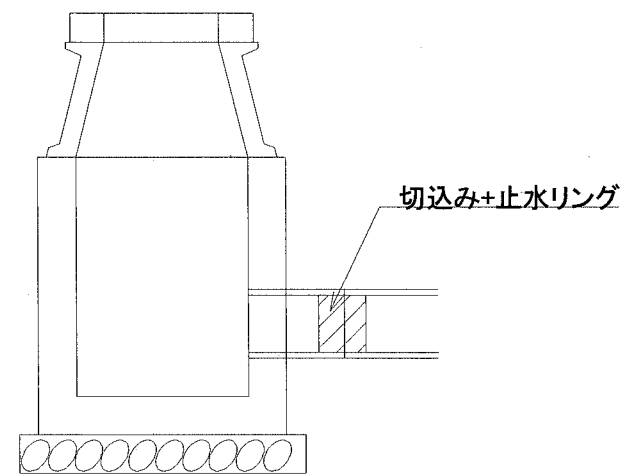
(参 考)



タイプI



タイプII



タイプIII

横須賀市上下水道局			
図名	面称	1-1工区鷹取排水区 合流管ほか更生工事	
種別	数量調書		
縮尺	NON SCALE	図番	面号 4/4
製作年	平成30年9月 日		
課長	係長	担当者	設計者