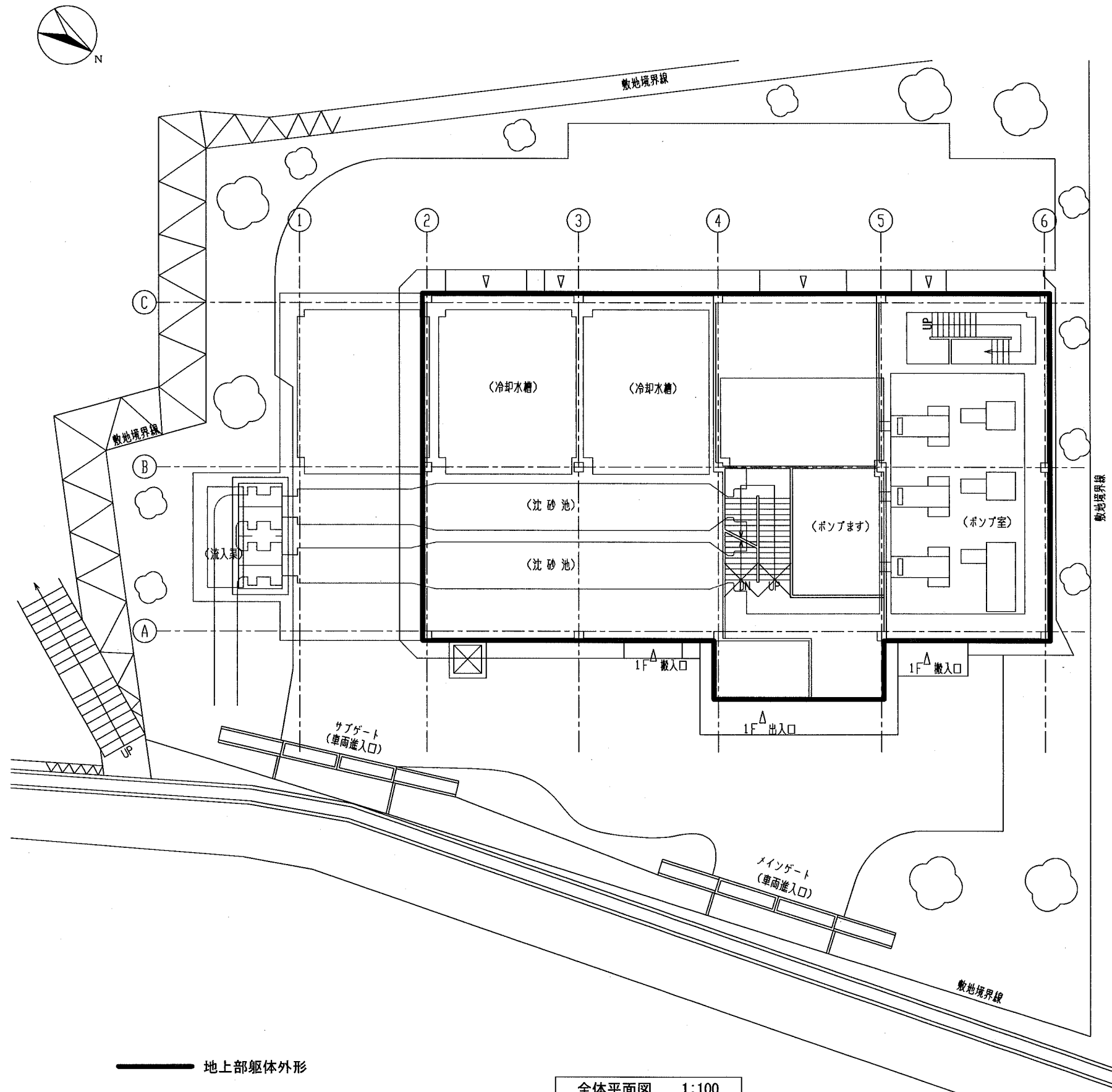
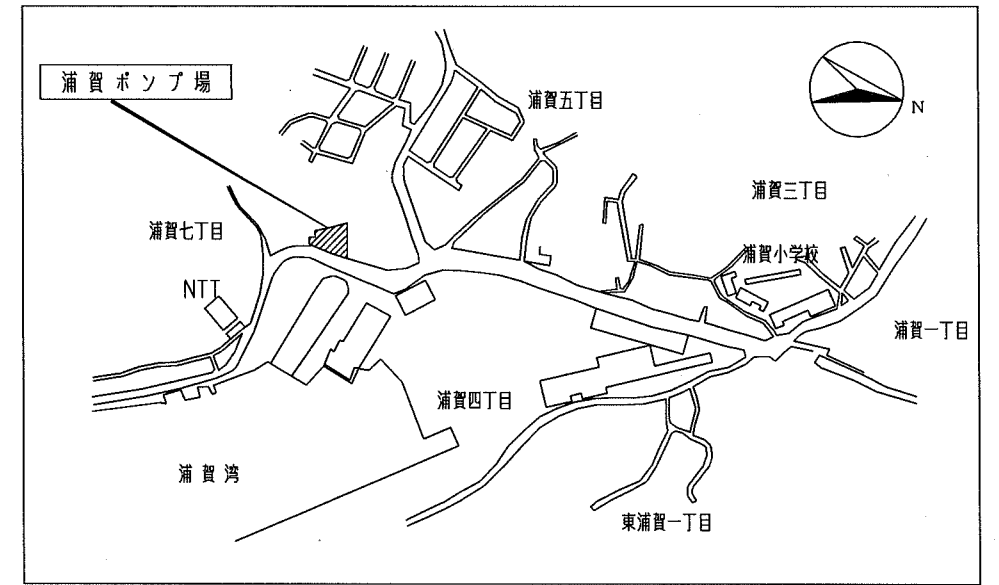


一般平面図・案内図



全体平面図 1:100
(地下構造物 含む)



案内図 1:5,000

■外壁改修

既存【外壁】：磁器質タイル (□50) 珪藻土張り範囲 および 複層塗材吹付範囲

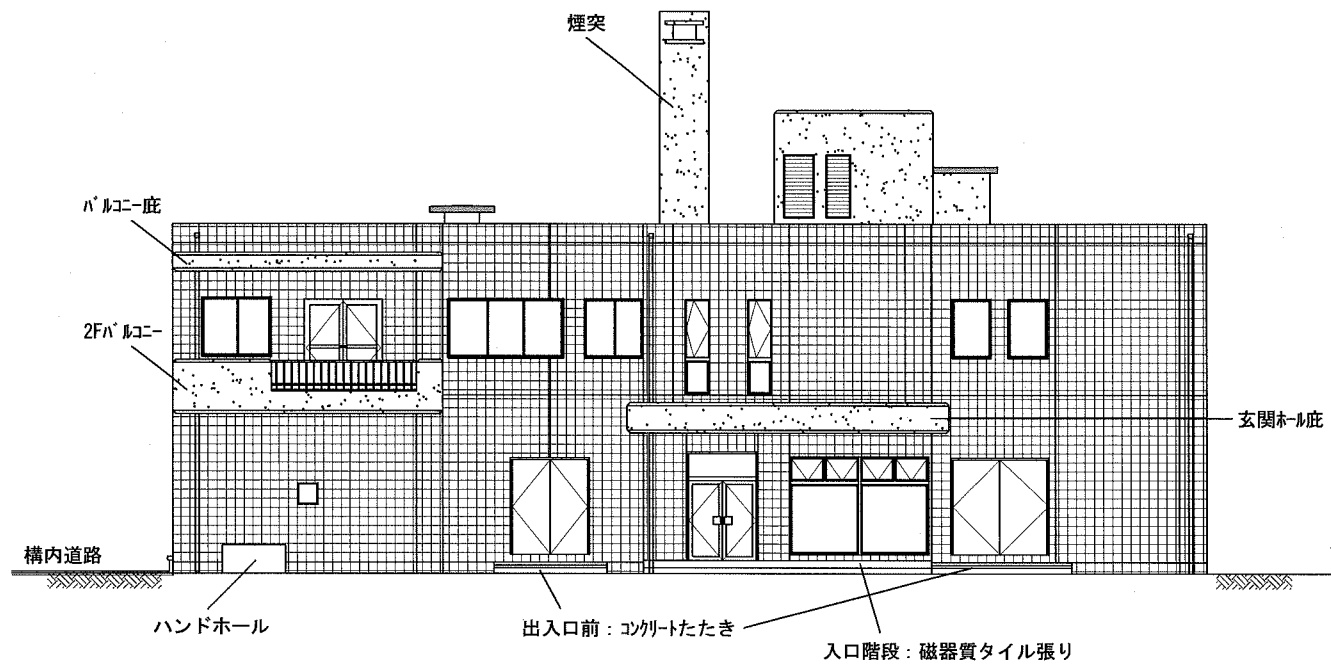
改修後仕上【外壁 (吹付範囲)】：建築用塗膜防水材料 凸凹模様 吹付け

- 外壁面事前調査 (全面)
- 下地処理 ・水洗い工法 (全面) : 高圧ポンプ15MPa
- 下地補修 ・アンカーピンニング部分エポキシ樹脂注入 N=9穴 (タイル範囲)
- 下地補修 ・ひび割れ部改修 (1mm以上) : Uカットシーリング材充填 (ポリウレタン系) L=3.0m (吹付範囲)
- 下地補修 ・欠損部改修 : エポキシ樹脂モルタル充填工法 N=10か所
- 下地補修 ・鉄筋露出部改修 : 既存鉄筋防錆処理後エポキシ樹脂モルタル充填工法 N=20か所
- 下地調整 (吹付範囲) ・セメント系 C-1
- シーリング ・タイル伸縮調整目地 (撤去、打ち替え) : ポリサルファイド系PS-2
- シーリング ・建具周囲取合部 (撤去、打ち替え) : 変性シリコン系MS-2
- シーリング ・仕上げ取合部 (撤去、打ち替え) : 変性シリコン系MS-2
- アスベスト含有塗材除去 : 超音波ケレン工法 (HEPAフィルター付掃除機併用) (吹付範囲: 下地補修力所における既存下地撤去部対応)
- 塗装改修 ・EP塗り (壁とい、ボード部)

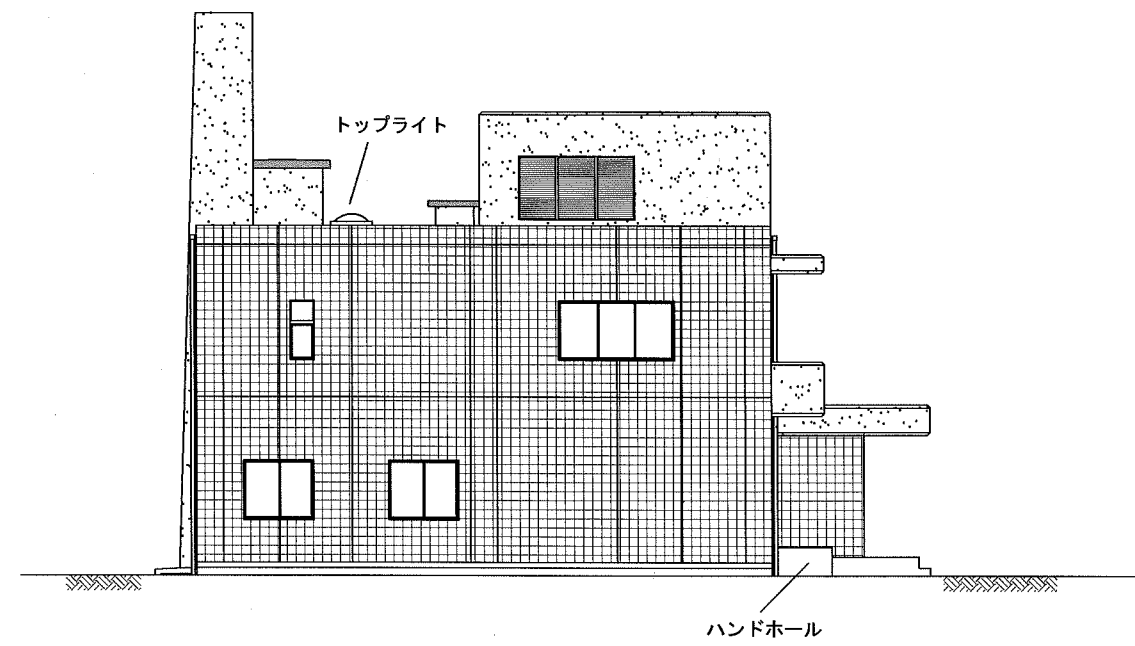
横須賀市上下水道局

工事名	浦賀ポンプ場 外壁改修工事		
図面名	一般平面図・案内図		
縮尺	1:100/1:5,000	図番	1 / 8
制作年	平成 30 年 9 月 日		
課長	係長	担当者	設計者

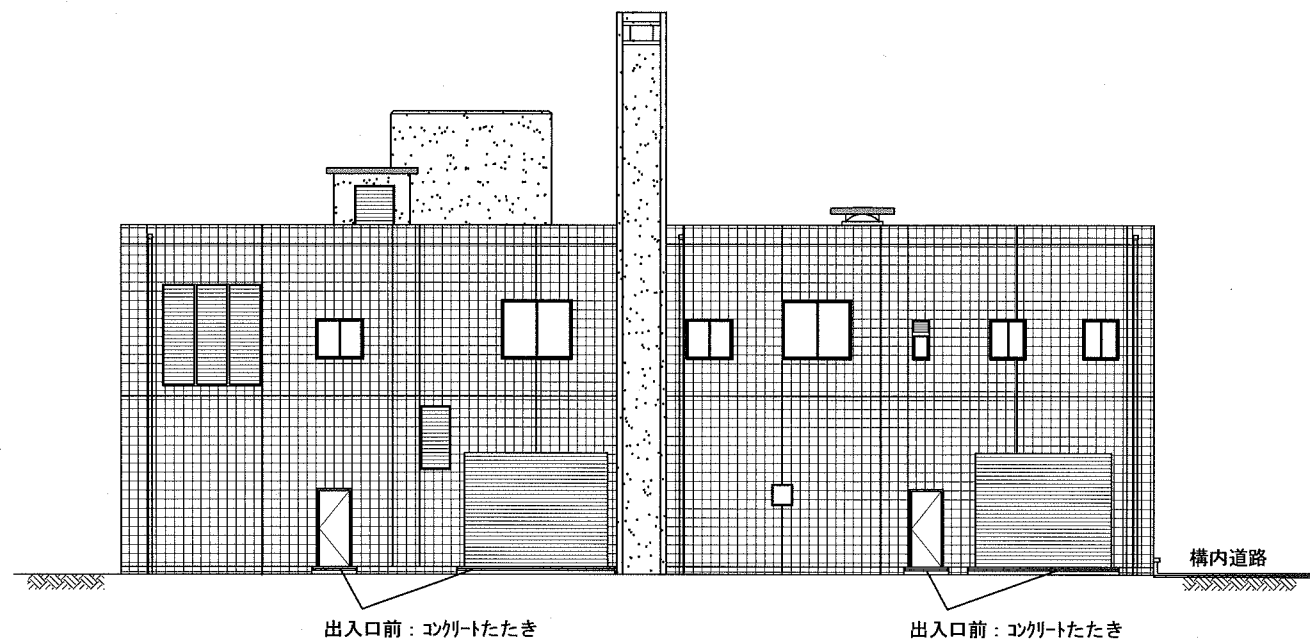
立面図 S=1:100



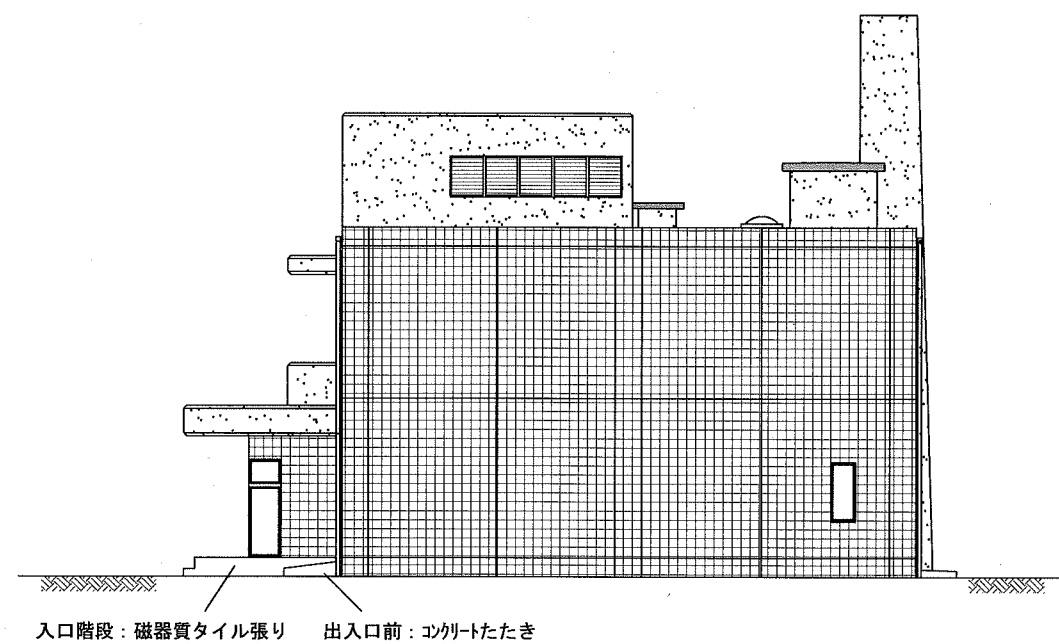
東面



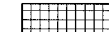
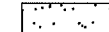

南面



西面

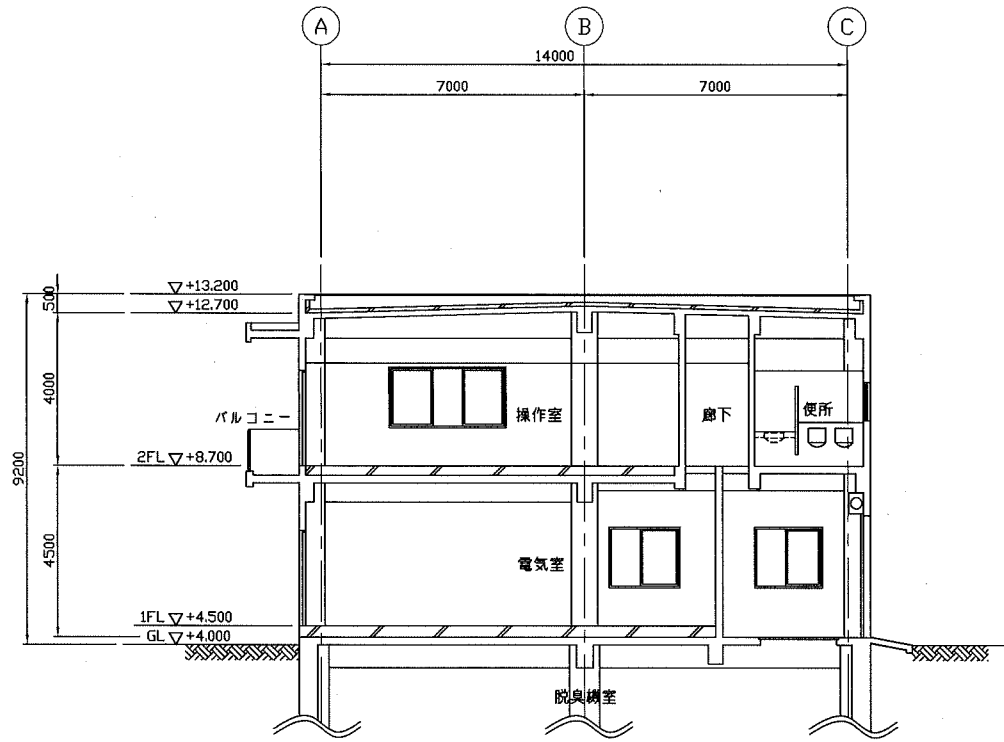


北面

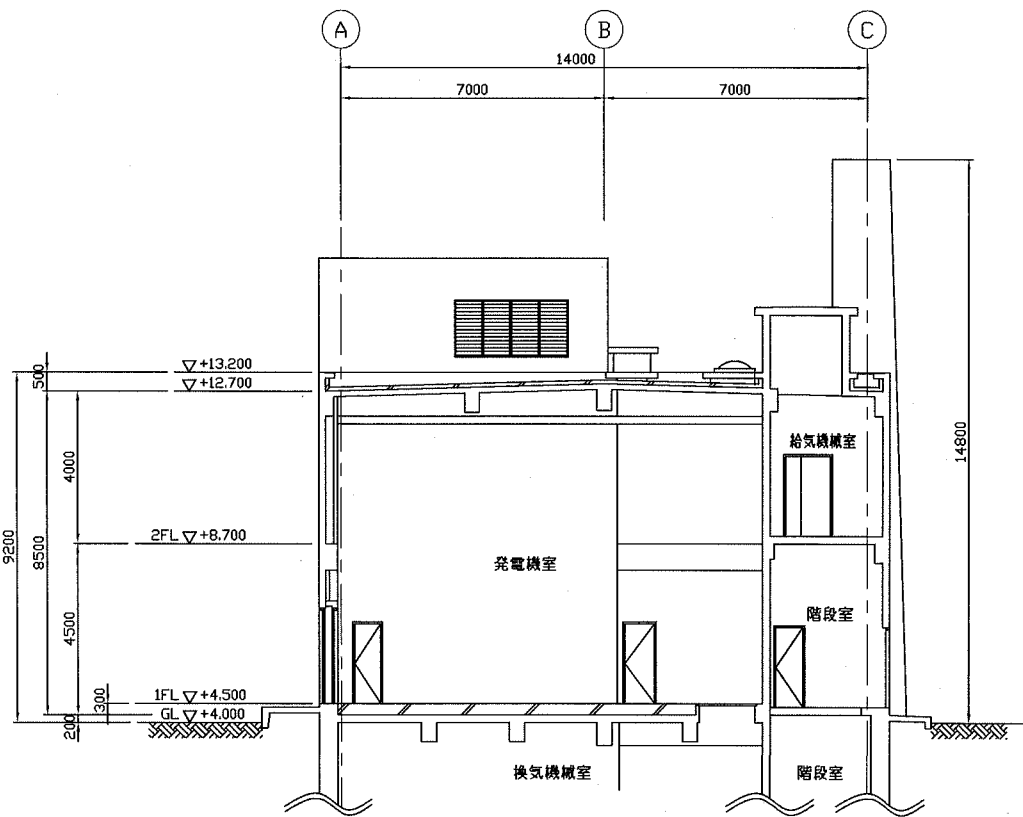
-  既存タイル範囲
-  既存外壁塗り材範囲
-  既存塗膜防水範囲

横須賀市上下水道局			
工名	浦賀ポンプ場 外壁改修工事	図名	立面図
縮尺	1/100	図番	2/8
製年	平成 30 年 9 月	作月	日
課長	係長	担当者	設計者

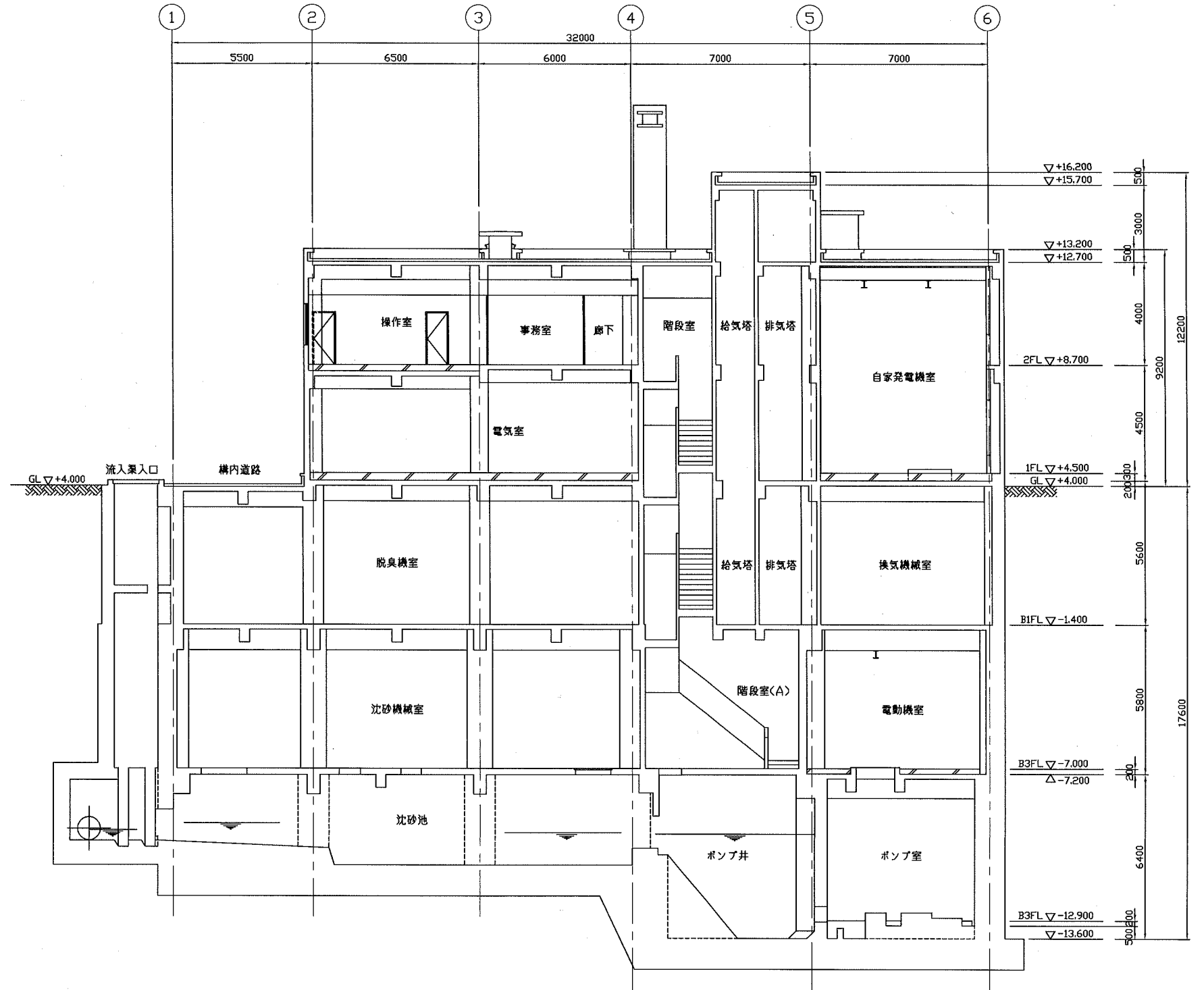
断面図



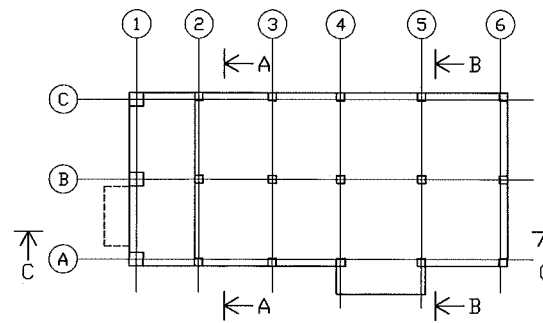
A-A断面図 S=1:100



B-B断面図 S=1:100



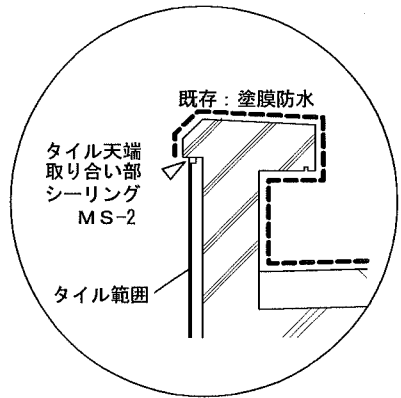
C-C断面図 S=1:100



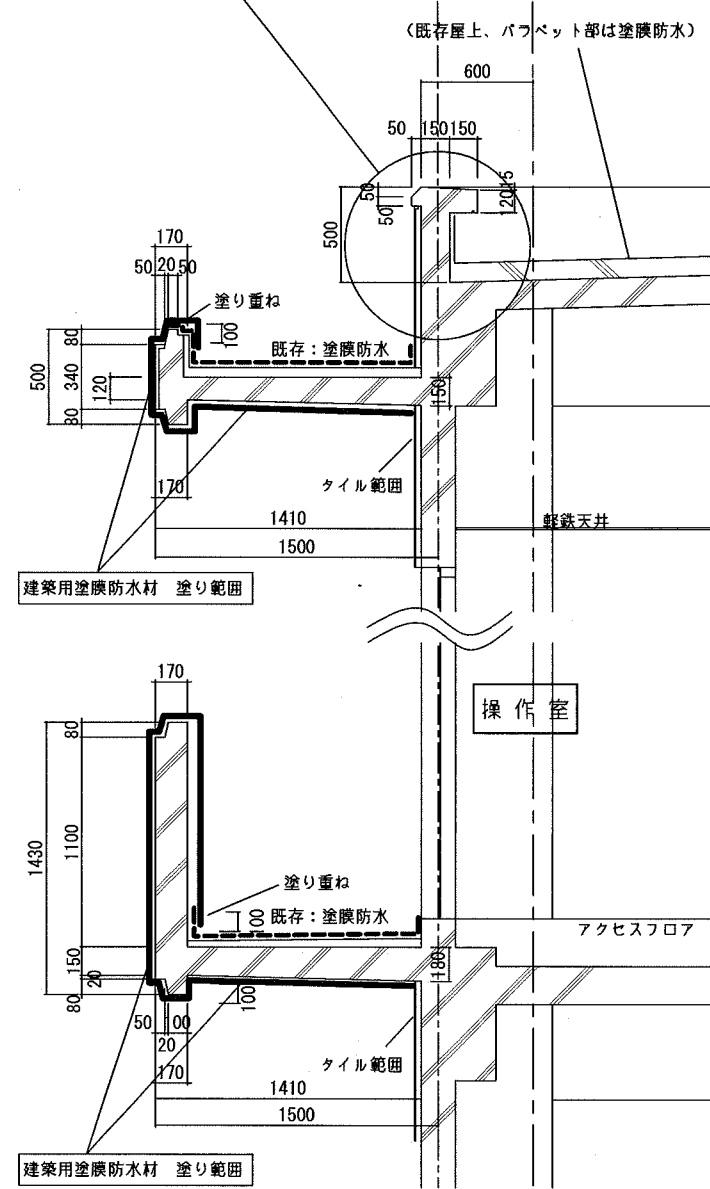
KEYPLAN

横須賀市上下水道局			
工名	浦賀ポンプ場 外壁改修工事	図名	断面図
縮尺	1/100	図番	4/8
製年	平成 30 年 9 月	設計者	
課長	係長	担当者	

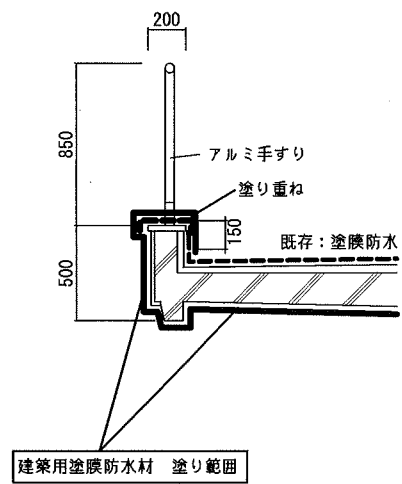
詳細図(1) S=1:20



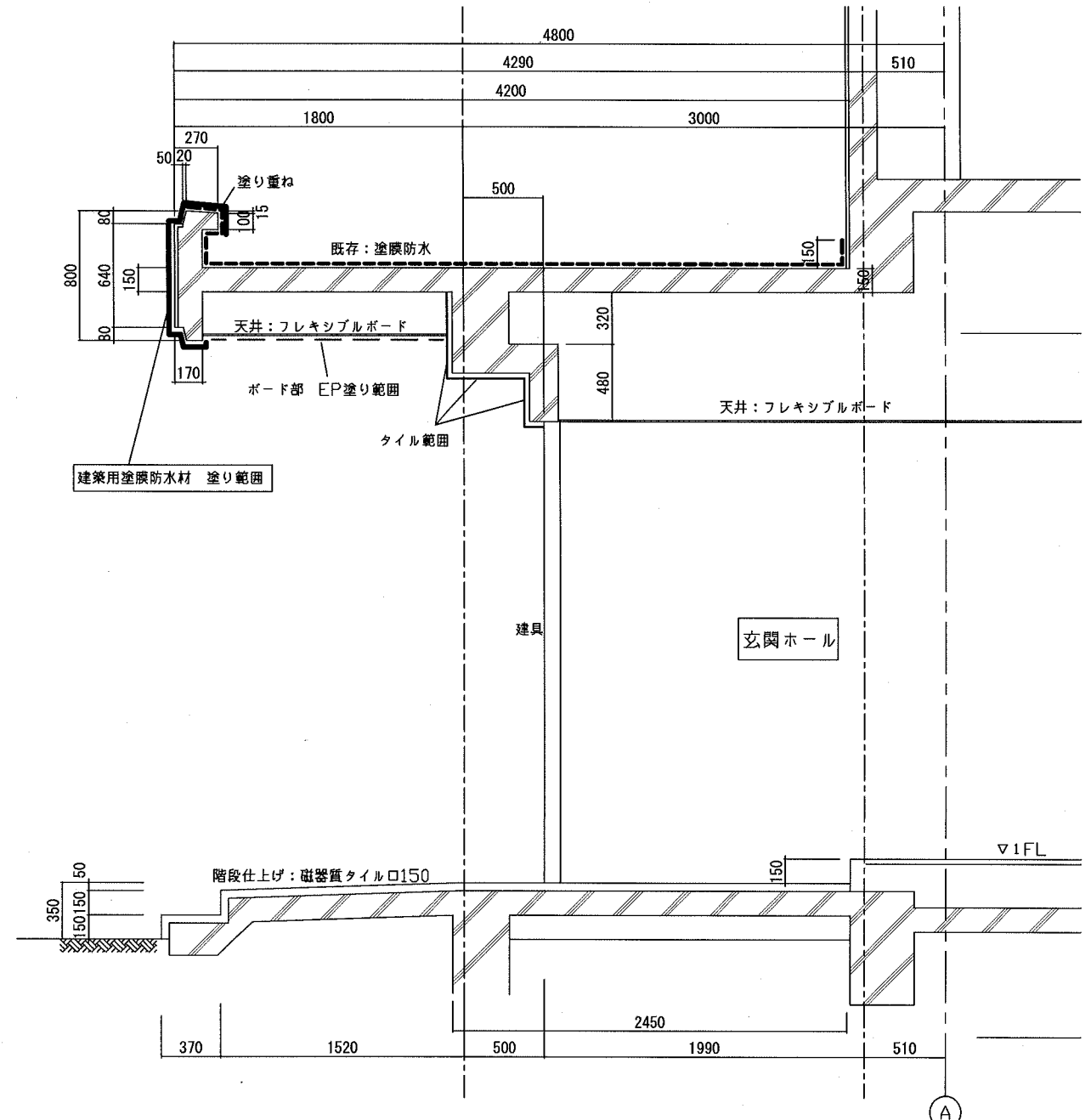
屋上パラペット拡大図



2F バルコニー詳細図



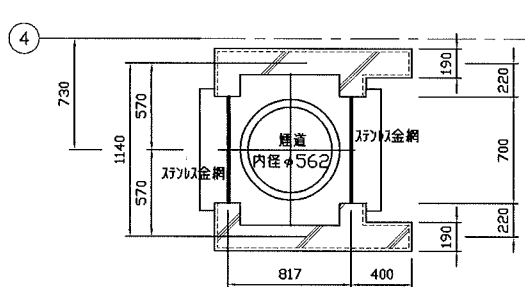
(バルコニー手すり部分)



1F 玄関ホール詳細図

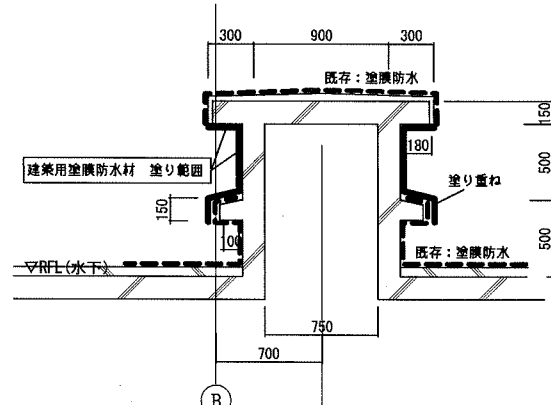
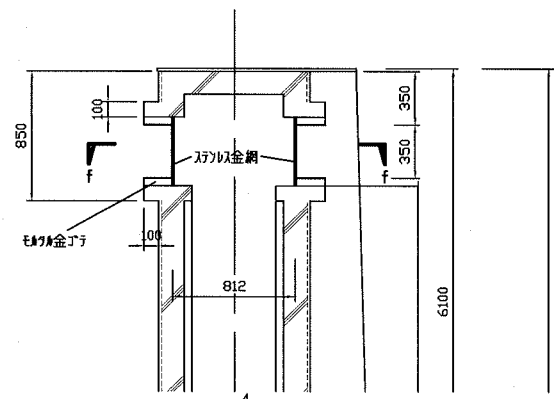
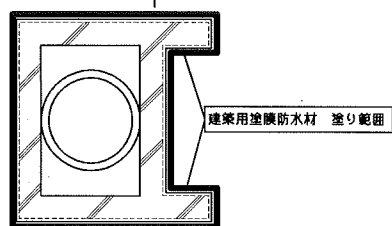
横須賀市上下水道局				
工名	事務	浦賀ポンプ場 外壁改修工事		
図名	面称	部分詳細図(1)		
縮尺	1/20	図番	面号	5/8
製年	作月	平成 30 年 9 月 日		
課長	係長	担当者	設計者	

詳細図(2)

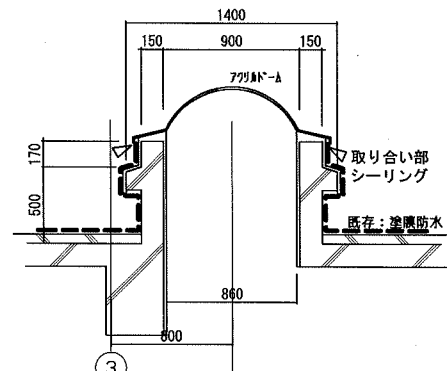


f - f 断面図 S=1:25

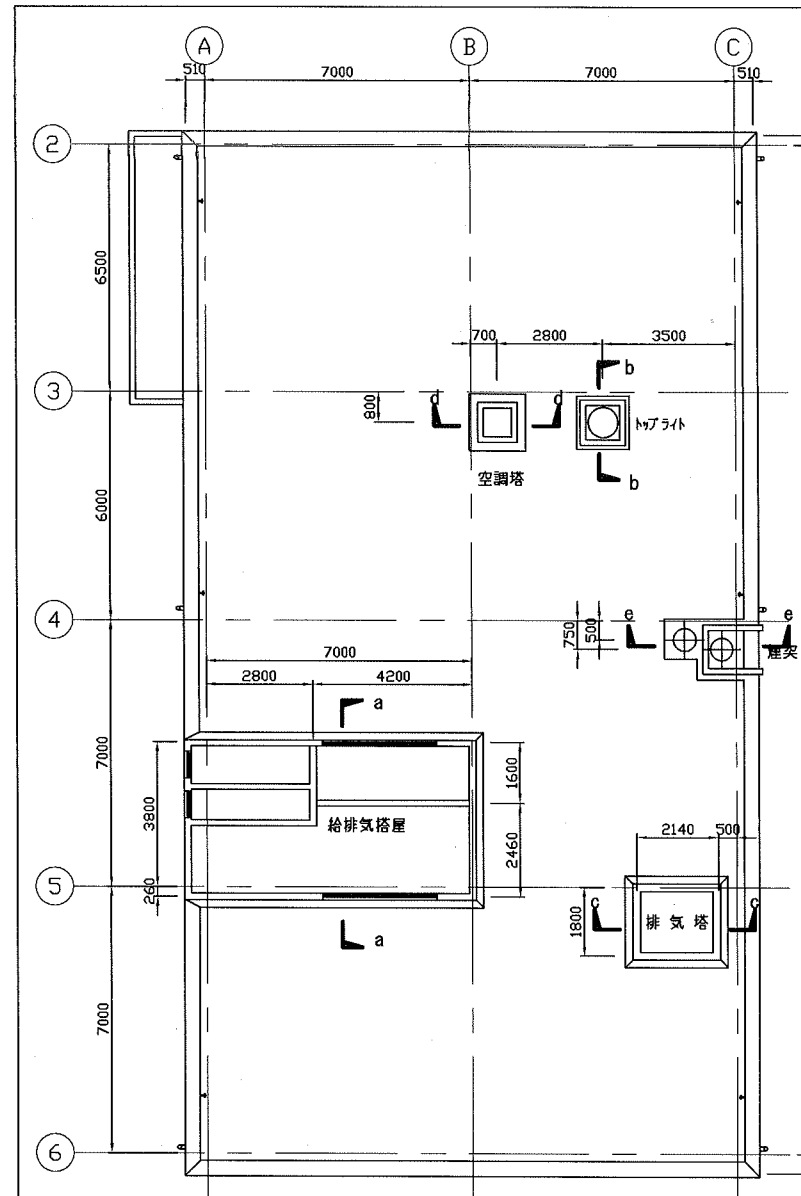
対象範囲 天端~RFL | 天端~GL



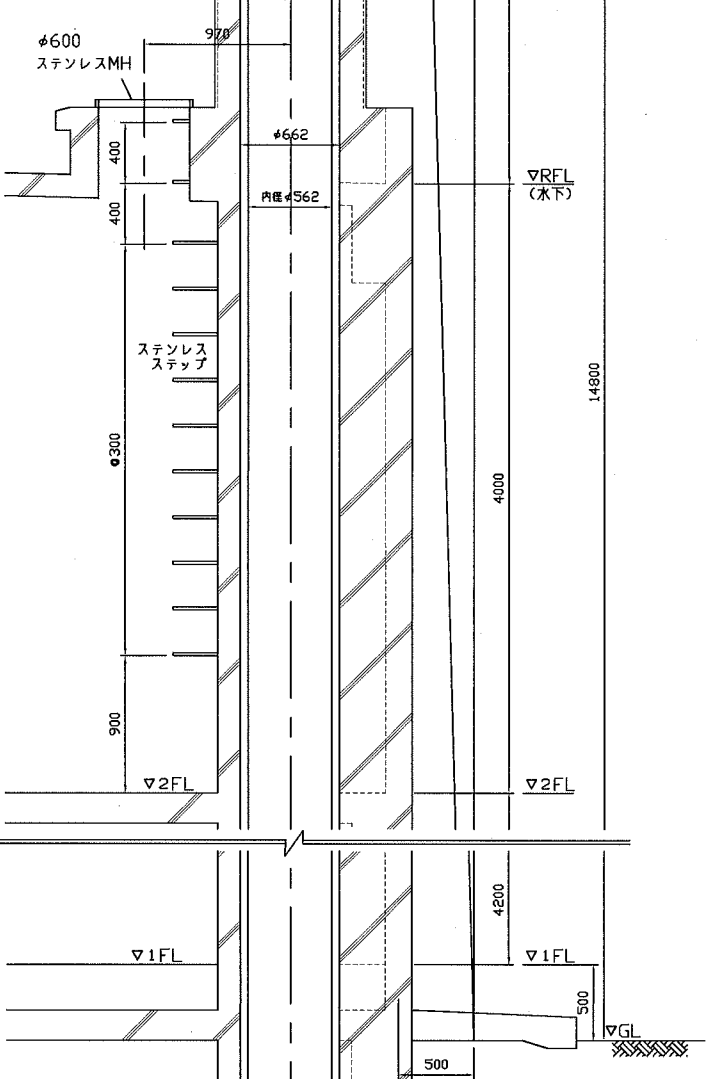
d - d 断面図 S=1:25



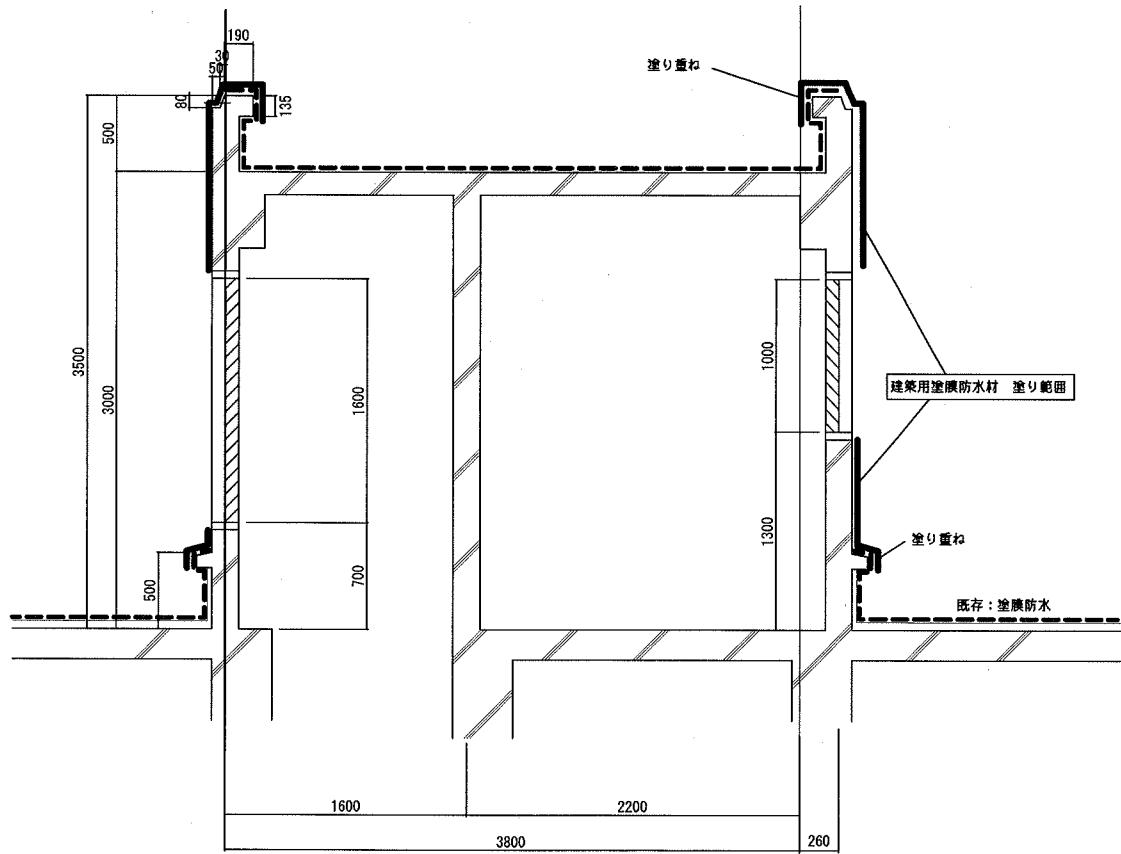
b - b 断面図 S=1:25



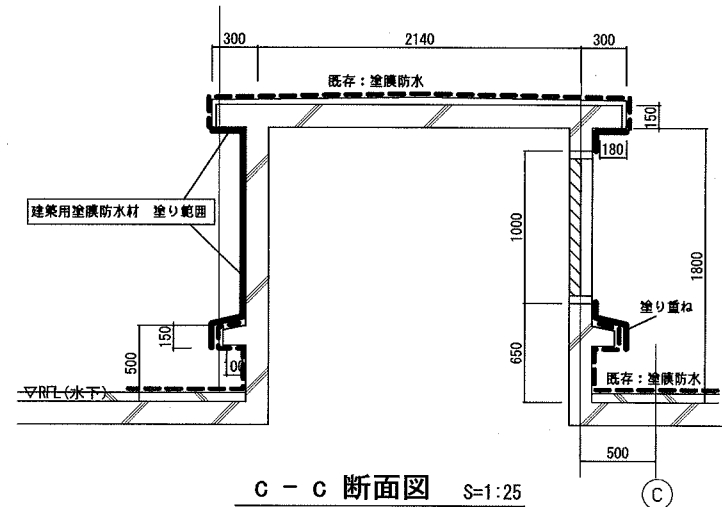
屋上平面図 S=1:100



e - e 断面図 S=1:25



a - a 断面図 S=1:25



c - c 断面図 S=1:25

横須賀市上下水道局			
工名	浦賀ポンプ場 外壁改修工事	図名	部分詳細図(2)
縮尺	図示	図番	6/8
製年	平成30年9月	作月	日
課長	係長	担当者	設計者

建具表

符号・名称・個数	①② 両開きステンレス枠ガラス戸 1カ所	①③ 両開きステンレスフラッシュ戸 1カ所	①④ 両開きステンレスフラッシュ戸 1カ所	①⑤ 片開きステンレスフラッシュ戸 2カ所	①⑥ 電動シャッター 1カ所	①⑦ 電動シャッター 1カ所	①⑧ 両開きアルミ戸 1カ所
場所	1F 玄関	1F 自家発電機室	1F 電気室	1F 搬入口室	1F ホッパー室	1F 搬入口室	2F 操作室
材質・仕上(枠共)	ステンレス HL仕上げ	ステンレス HL仕上げ	ステンレス HL仕上げ	ステンレス HL仕上げ	ステンレス (枠付厚1.5) SOP塗り	ステンレス (枠付厚1.5) SOP塗り	カラーアルミ クリア塗装
建具	戸厚 50	40	40	40	40	40	40
硝子	フロートガラス t5	-	-	-	-	-	フロートガラス t5
建具枠	見込取合 否摺	150	150	100	100	100	70
建具金物	フロアヒンジ、フランス落し、シリンダー錠 欄間 Fix	シリンダー錠、レバーハンドル 大型丁番 エアータイト (Dyカール充填)	シリンダー錠、レバーハンドル 大型丁番 エアータイト (Dyカール充填)	シリンダー錠、ドアチェック 丁番	付属金物一式	付属金物一式	円筒錠、ドアチェック 丁番
形状・寸法							
符号・名称・個数	②① アルミ両引き窓 2カ所	②② アルミひき違い窓 5カ所	②③ アルミひき違い窓 1カ所	②④ アルミひき違い窓 2カ所	②⑤ アルミひき違い窓 2カ所	②⑥ 欄間付すべり出し窓 1カ所	②⑦ ガラリ付すべり出し窓 1カ所
場所	2F 操作室、事務室	1F 電気室、搬入口室 2F 操作室 他	2F 廊下	2F 排煙機械室、倉庫	2F	2F	2F
材質・仕上(枠共)	カラーアルミ額縁	カラーアルミ額縁	カラーアルミ額縁	カラーアルミ額縁	カラーアルミ額縁	カラーアルミ額縁	カラーアルミ額縁
建具	見込み 70	70	70	70	70	70	70
硝子	フロートガラス t5	フロートガラス t5	フロートガラス t5	フロートガラス t5	フロートガラス t5	フロートガラス t5	フロートガラス t5
建具枠	見込取合 否摺						
建具金物	クレセント 膳板、二重皿板	クレセント 膳板、二重皿板 型板網入りガラス φ6.8mm (電気室)	クレセント 膳板、二重皿板	クレセント 膳板、二重皿板 型板網入りガラス φ6.8mm (排煙機械室)	クレセント 膳板、二重皿板	膳板、二重皿板	膳板、二重皿板
形状・寸法							
符号・名称・個数	③① 縦軸回転窓 2カ所	③② FIX及び欄間外し窓 1カ所	③③ ガラスブロック 2カ所	③④ FIX 1カ所	③⑤ アルミ縦すべり出し窓 2カ所	③⑥ アルミ 固定ガラリ 1カ所	③⑦ アルミ 固定ガラリ 1カ所
場所	2F	1F 玄関	2F	1F	1F 電気室	RF 塔屋	RF 塔屋
材質・仕上(枠共)	カラーアルミ額縁	カラーアルミ額縁	カラーアルミ額縁	カラーアルミ額縁	カラーアルミ額縁	カラーアルミ	カラーアルミ
建具	見込み 70	70	100	70	70	70	70
硝子	フロートガラス t5	フロートガラス t5		型板網入りガラス φ6.8mm (電気室)	型板網入りガラス φ6.8mm		
建具枠	見込取合 否摺						
建具金物	レバーハンドル 膳板、二重皿板	膳板、二重皿板 排煙用オペレーター付	ガラスブロック 125*125*80	膳板、二重皿板	クレセント 膳板、二重皿板	防虫網付 羽根ピッチ43 開口率33% 膳板、二重皿板	FD付 羽根ピッチ43 開口率33% 膳板、二重皿板
形状・寸法							
符号・名称・個数	④① アルミ 固定ガラリ 1カ所	④② アルミ 固定ガラリ 2カ所	④③ アルミ 固定ガラリ 1カ所	④④ アルミ 固定ガラリ 1カ所	④⑤ アルミ 固定ガラリ 1カ所	④⑥ スチール製 片開き点検口 1カ所	
場所	2F	1F、RF	RF	RF	RF	RF 塔屋	
材質・仕上(枠共)	カラーアルミ	カラーアルミ	カラーアルミ	カラーアルミ	カラーアルミ	スチール SOP	
建具	見込み 70	70	70	70	70	70	
硝子							
建具枠	見込取合 否摺						
建具金物	羽根ピッチ43 開口率33% 膳板、二重皿板	羽根ピッチ43 開口率33% 膳板、二重皿板	羽根ピッチ43 開口率33% 膳板、二重皿板	羽根ピッチ43 開口率33% 膳板、二重皿板	羽根ピッチ43 開口率33% 膳板、二重皿板	錠前付取手、丁番	
形状・寸法							

横須賀市上下水道局

工名 浦賀ポンプ場 外壁改修工事

図名 建具表

縮尺 NON 図番 7/8

製年月 平成 30 年 9 月 日

課長 係長 担当者 設計者

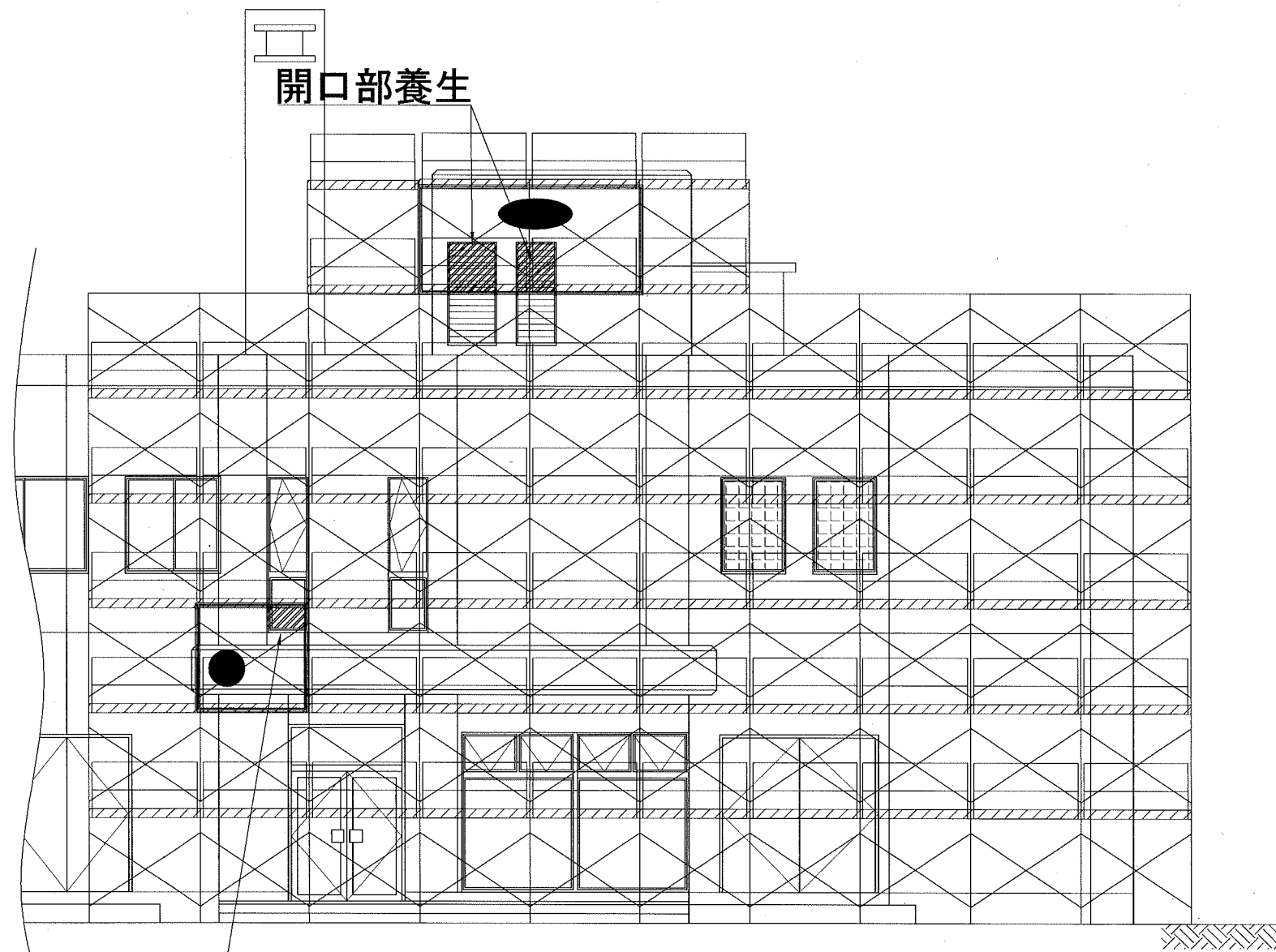
【参考図】

【対象：既存吹付範囲 下地補修箇所】

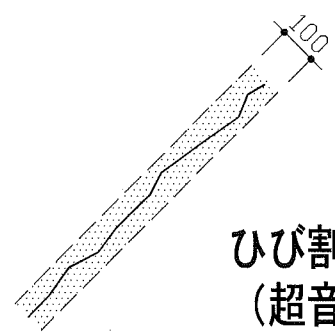
- : アスベスト含有塗材除去範囲
 - : 足場養生範囲（開口部養生含む）
- ※足場養生は、アスベスト含有塗材撤去範囲を含む箇所のみ行う
 ※撤去範囲は実際とは異なる

○足場養生

- ・天井、側面：プラスチックシート t=0.08mm張り
- ・壁開口部：プラスチックシート t=0.08mm張り
- ・床面：プラスチックシート t=0.15mm二重張り



開口部養生



ひび割れ部に沿って、幅100mm程度ケレンする
 （超音波ケレン工法（HEPAフィルター付掃除機併用））

ひび割れ部ケレン範囲 1/10

※欠損部および鉄筋爆裂部においては監督員と協議する

横須賀市上下水道局			
工名	浦賀ポンプ場 外壁改修工事	図面名称	アスベスト含有塗材撤去養生（参考図）
縮尺	1/50	図番	8/8
製年	平成30年9月	日	
課長	係長	担当者	設計者