

案内図

工事場所 横須賀市 坂本町1丁目19番地 市立坂本中学校

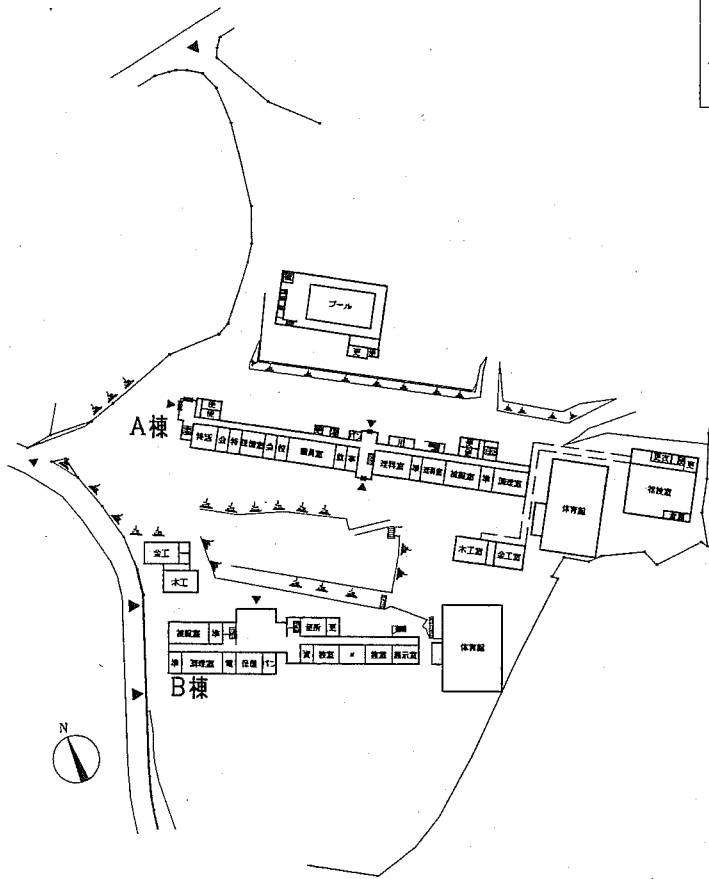
工事概要 A棟 防水工事 9か所
 1階屋根 4か所
 3階屋根 2か所
 ベントハウス屋根 3か所
 機械設備工事 含む
 電気設備工事 別途

工事内容 番号	工事位置	場所	防水改修名	既存防水平場(立上)	新規防水平場(立上)	防水分類	防水種別	既存防水等撤去平場(立上)	下地調整・下地補修等	ひび割れ補修	ポリマーセメント	ドレイン大きさ 数	工事位置
1	1-1	昇降口1屋根	防水改修1-1	塗膜防水(←)	シート防水(←)	L4S工法	S-F2	無(無)	水洗い	ひび割れ補修	ポリマーセメント	縦φ100×1	1-1
2	1-2	更衣室等屋根	防水改修1-2	シート防水(←)	シート防水(←)	S3S工法	S-F2	有(有)押金・シ共	ケレン・清掃	ひび割れ補修	仮防水(ポリマーセメント)	縦φ100×1	1-2
3	1-3	昇降口2屋根	防水改修1-3	シート防水(←)	シート防水(←)	S3S工法	S-F2	有(有)押金・シ共	ケレン・清掃	ひび割れ補修	仮防水(ポリマーセメント)	縦φ100×2	1-3
4	1-4	用務員室屋根	防水改修1-4	シート防水(←)	シート防水(←)	S3S工法	S-F2	有(有)押金・シ共	ケレン・清掃	ひび割れ補修	仮防水(ポリマーセメント)	縦φ100×1	1-4
5	3-1	屋上1(3階)屋根	防水改修3-1	シート防水(←)	シート防水(←)	S3S工法	S-F2	有(有)押金・シ共	ケレン・清掃	ひび割れ補修	仮防水(ポリマーセメント)	縦φ100×7 横φ100×1	3-1
6	3-2	屋上2(3階)屋根	防水改修3-2	シート防水(←)	シート防水(←)	S3S工法	S-F2	有(有)押金・シ共	ケレン・清掃	ひび割れ補修	仮防水(ポリマーセメント)	縦φ100×3 横φ100×7	3-2
7	4-1	ベントハウス1屋根	防水改修4-1	塗膜防水(←)	シート防水(←)	L4S工法	S-F2	無(無)押金・シ共	水洗い	ひび割れ補修	ポリマーセメント	縦φ50×1	4-1
8	4-2	ベントハウス2屋根	防水改修4-2	防水改修4-2	シート防水(←)	S3S工法	S-F2	有(有)	ケレン・清掃	ひび割れ補修	仮防水(ポリマーセメント)	横φ100×2	4-2
9	4-3	ベントハウス3屋根	防水改修4-3	アスファルト防水(←)	塗膜防水(←)	POX工法	X-2	無(無)	水洗い・ケレン・清掃	ひび割れ補修	ポリマーセメント	横φ100×1	4-3

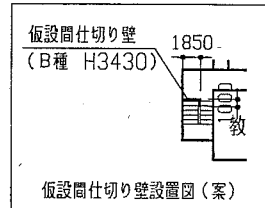
その他	工事位置	その他改修名	内容
	1-1	改修そ1-1	新規橋受石×2 縦とい補修×2
	3-1	改修そ3-1	煙突改修A(撤去・平場補修)×3 煙突改修B(撤去・平場補修)×3 煙突改修C(撤去・平場補修)×1 平場面障害物改修A(撤去・平場補修)×1 フェンス改修(撤去(アルミ製)・新規(鋼製)取付 コンクリート基礎共) 新規室外機用基礎(2台用×5 1台用×2) 新規電源用基礎×3 新規橋受石×1 縦とい一部新設×1 丸環塗装改修φ200×13か所 通気管改修×1
	3-2	改修そ3-2	鋼製フェンスA(フェンス柱等穴埋め共)撤去 煙突改修D(撤去・平場補修)×5 配管シート巻き上げ仕上げ×3 フェンス改修(撤去(アルミ製)・新規(鋼製)取付 コンクリート基礎共) 新規室外機用基礎(2台用×1 1台用×2) 新規電源用基礎×2 新規橋受石×1 縦とい補修×1 丸環塗装改修φ200×5か所 EXP. Jカバー塗装改修
	4-1	改修そ4-1	鋼製フェンスB(フェンス柱等穴埋め共)撤去
	4-2	改修そ4-2	平場面障害物改修C(撤去・平場面補修)
	共通	共通	ひび割れ(幅2.0mm以上)補修(ウカットのうえポリウレタン系シーリング材充填工法) 100m 上記の塗装改修(DP塗り:工程B種 下地調整R/B種)

新規防水仕様

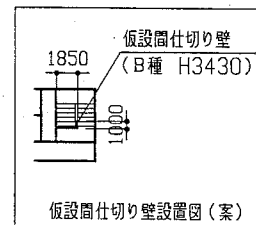
シート防水 : S-F2密着工法 塩化ビニル樹脂系 t2.0 歩行仕様
 塗膜防水 : X-2密着工法 環境対応型 フッ素仕上



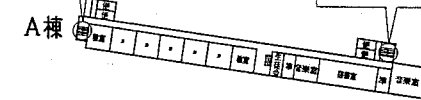
配置図兼1階平面図 1:2000



仮設間仕切り壁設置図(案)



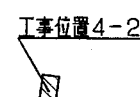
仮設間仕切り壁設置図(案)



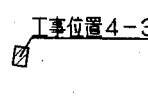
3階平面図 1:2000



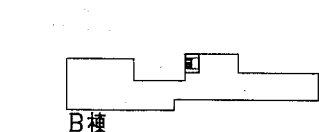
工事位置4-1



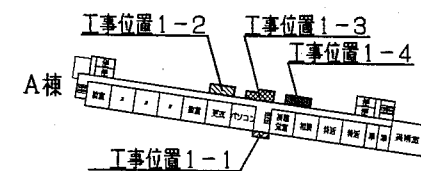
工事位置4-2



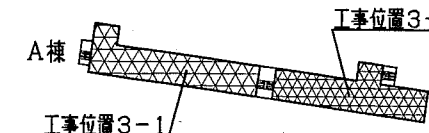
工事位置4-3



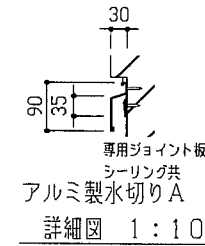
R階・PHR階平面図 1:2000



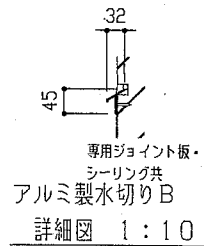
2階平面図 1:2000



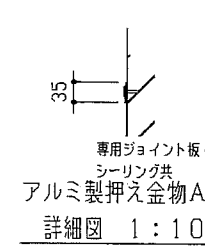
4階平面図 1:2000



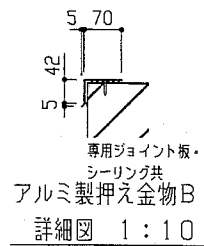
専用ジョイント板・シーリング共
アルミ製水切りA
詳細図 1:10



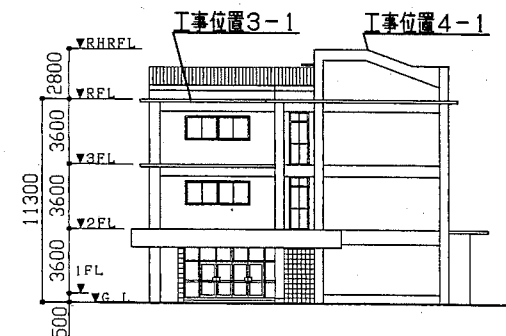
専用ジョイント板・シーリング共
アルミ製水切りB
詳細図 1:10



専用ジョイント板・シーリング共
アルミ製押え金物A
詳細図 1:10

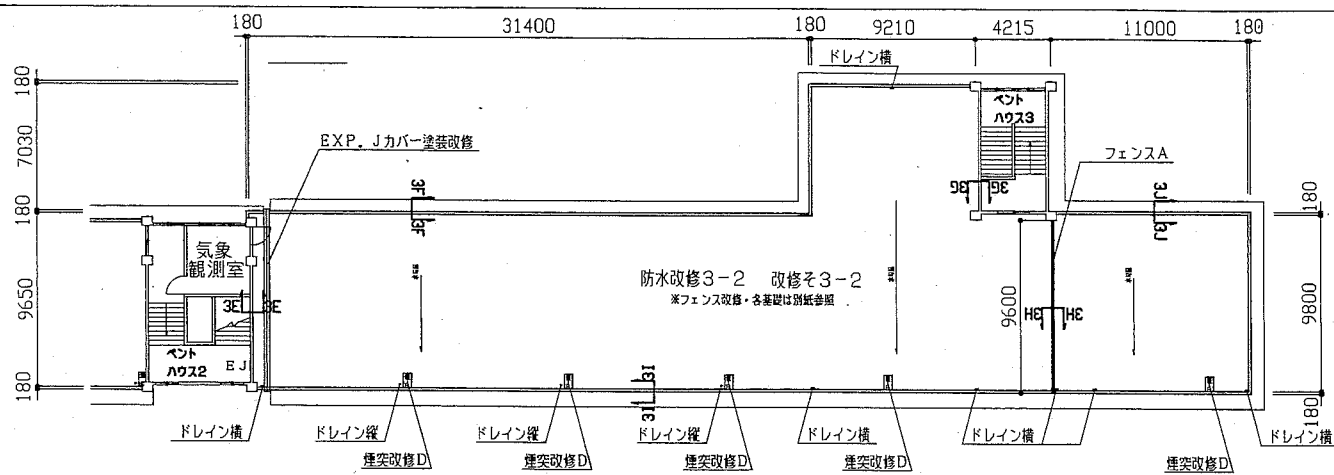


専用ジョイント板・シーリング共
アルミ製押え金物B
詳細図 1:10

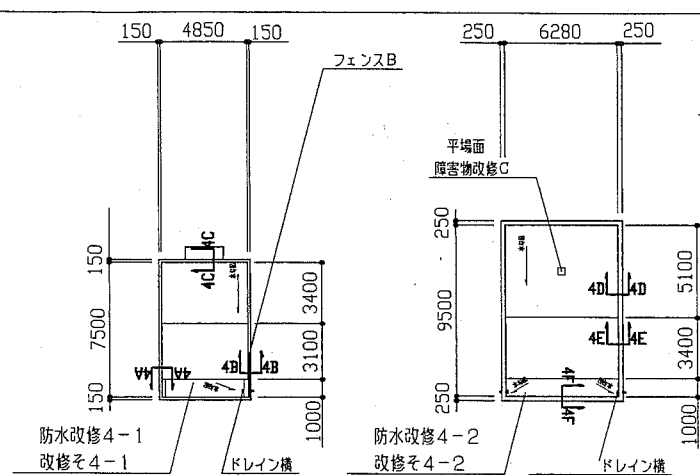


A棟 北立面図 1:300

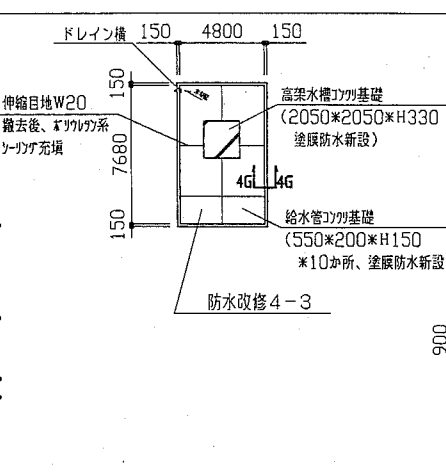
工事名	市立坂本中学校屋上防水改修工事			設計者資格 氏名	級建築士登録第 号			課長	主査等	担当者	横須賀市 都市部 公共建築課
図面名称	案内図・配置図・各平面図・北立面図・各詳細図	図番	1/6	縮尺	1:2000 1:300 1:10	作図	平成 30年 8月 日				



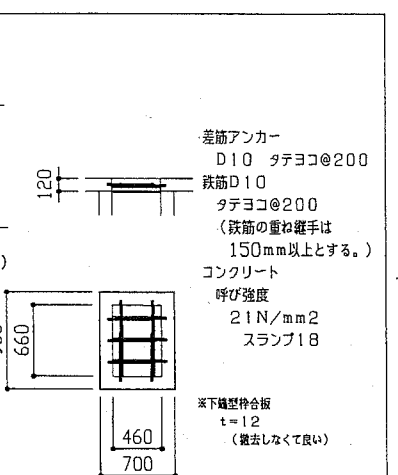
屋上2(3階屋根) 平面図 1:300 工事位置 3-2



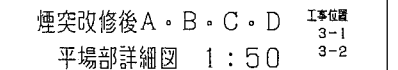
ペントハウス1屋根 平面図 1:300 工事位置 4-1



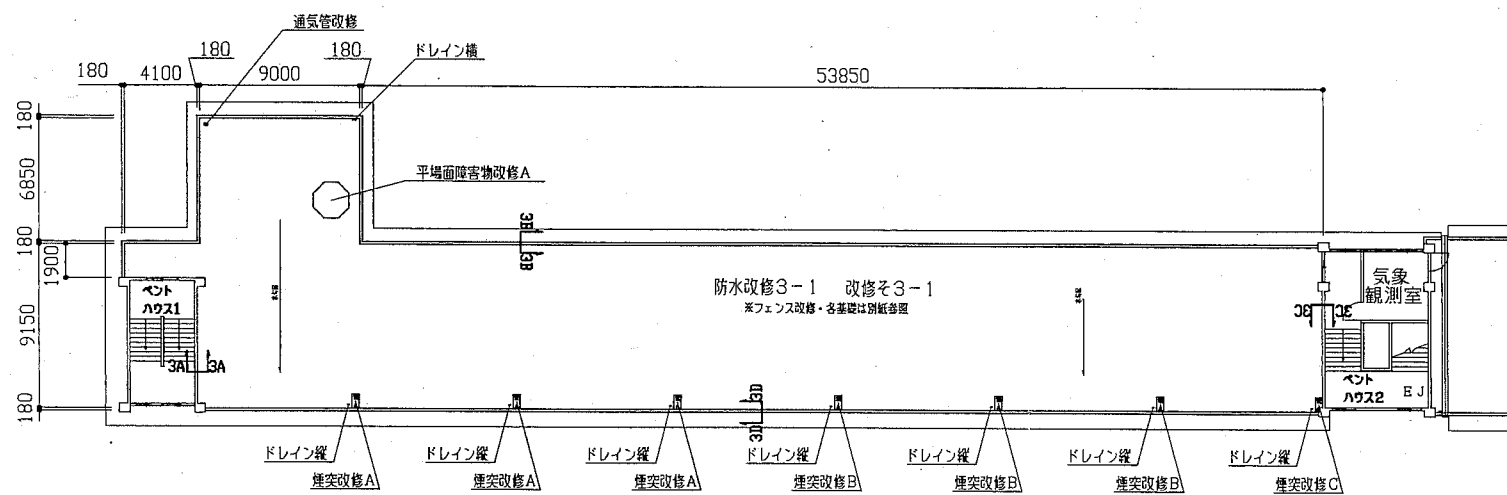
ペントハウス2屋根 平面図 1:300 工事位置 4-2



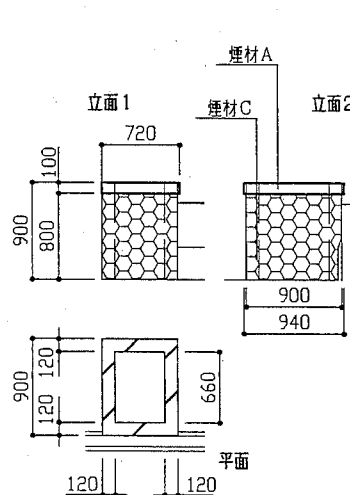
ペントハウス3屋根 平面図 1:300 工事位置 4-3



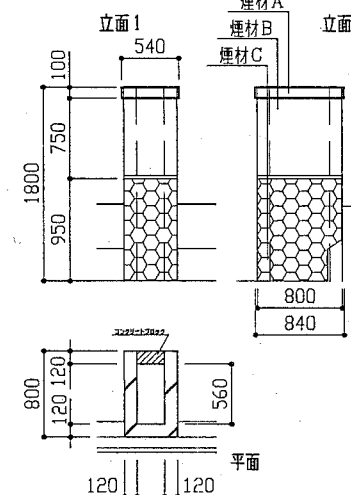
煙突改修後A・B・C・D 平場部詳細図 1:50 工事位置 3-1, 3-2



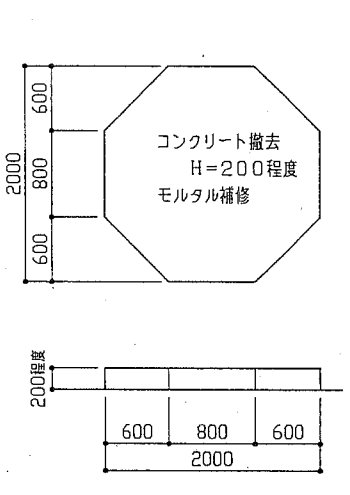
屋上1(3階屋根) 平面図 1:300 工事位置 3-1



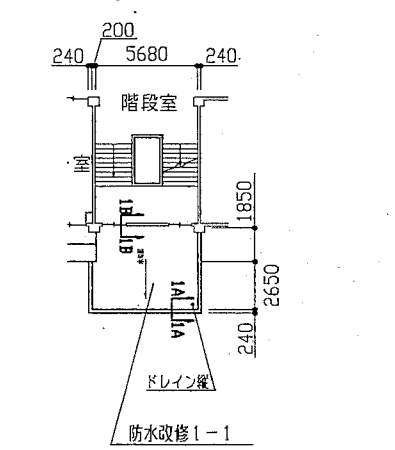
煙突改修C 詳細図 1:50 工事位置 3-1



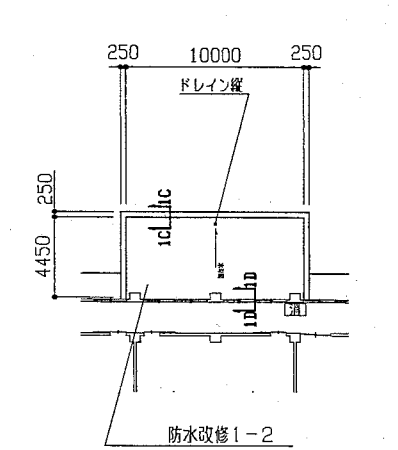
煙突改修D 詳細図 1:50 工事位置 3-2



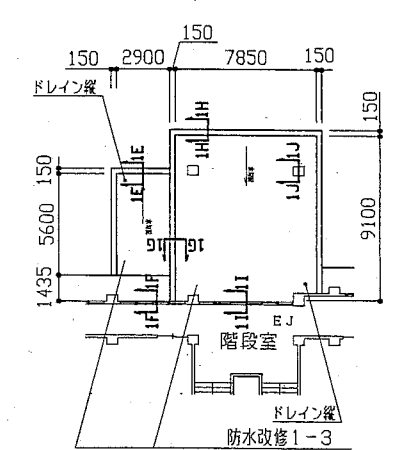
平場面障害物改修A 詳細図 1:50 工事位置 3-1



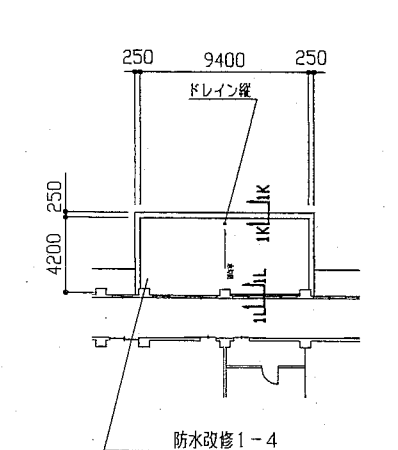
昇降口1屋根 平面図 1:300 工事位置 1-1



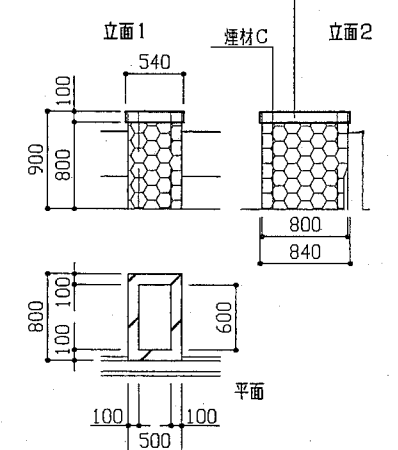
更衣室等屋根 平面図 1:300 工事位置 1-2



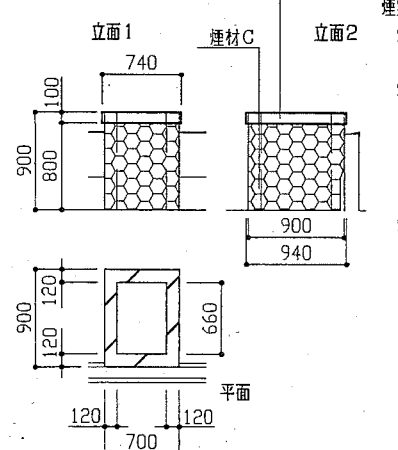
昇降口2屋根 平面図 1:300 工事位置 1-3



用務員室屋根 平面図 1:300 工事位置 1-4



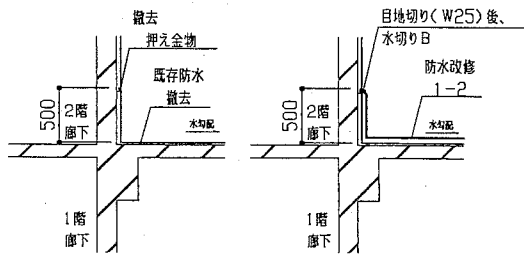
煙突改修A 詳細図 1:50 工事位置 3-1



煙突改修B 詳細図 1:50 工事位置 3-1

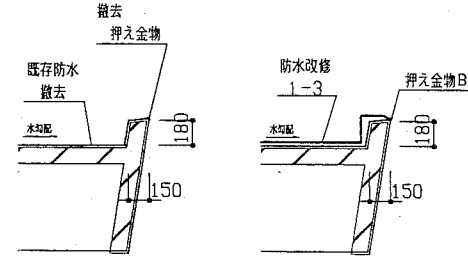
- 煙突改修A・B・C・D共通
- 煙材A ステンレス製煙突蓋撤去
 - 煙材B コンクリート製煙突蓋撤去 (一部コンクリートブロック製)
 - カッター入れ
 - 煙材C 防水シート撤去 (押え金物・シーリング共)
 - コンクリート製煙突蓋撤去 (一部コンクリートブロック製)
 - カッター入れ

工事名	市立坂中学校屋上防水改修工事		設計者資格氏名	級建築士登録第 号		課長	主査等	担当者	横須賀市 都市部 公共建築課
図面名称	各平面図・各詳細図	図番	2/6	縮尺	1:300 1:50	作図	平成 30 年 8 月 日		



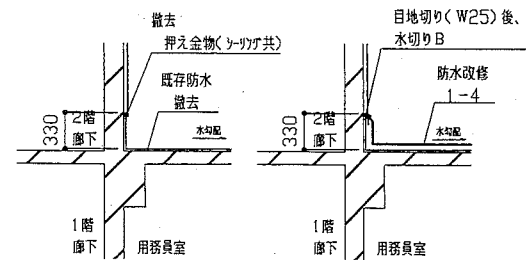
改修前 改修後

1D-1D断面図 1:50 工事位置 1-2



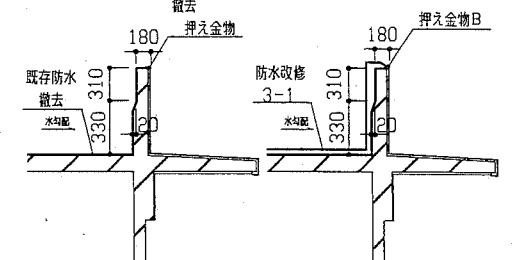
改修前 改修後

1H-1H断面図 1:50 工事位置 1-3



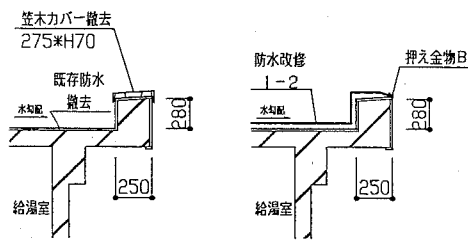
改修前 改修後

1L-1L断面図 1:50 工事位置 1-4



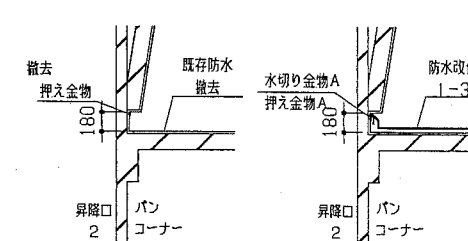
改修前 改修後

3D-3D断面図 1:50 工事位置 3-1



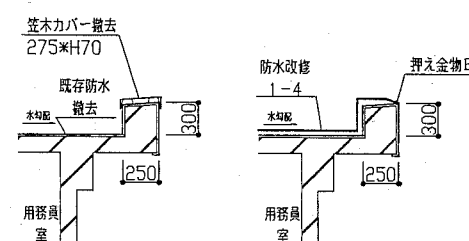
改修前 改修後

1C-1C断面図 1:50 工事位置 1-2



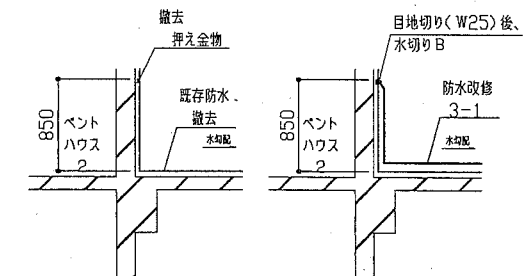
改修前 改修後

1G-1G断面図 1:50 工事位置 1-3



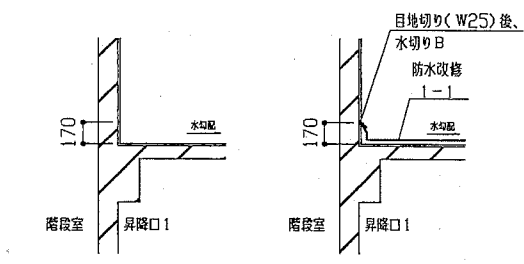
改修前 改修後

1K-1K断面図 1:50 工事位置 1-4



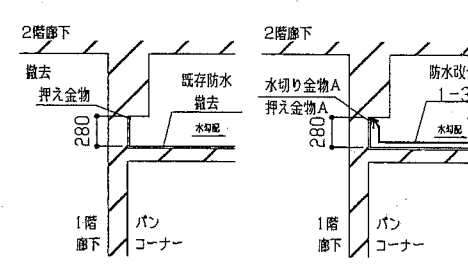
改修前 改修後

3C-3C断面図 1:50 工事位置 3-1



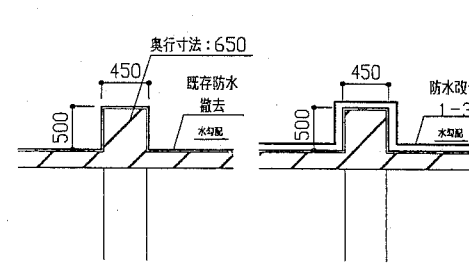
改修前 改修後

1B-1B断面図 1:50 工事位置 1-1



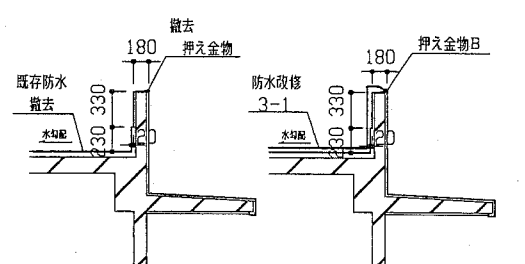
改修前 改修後

1F-1F断面図 1:50 工事位置 1-3



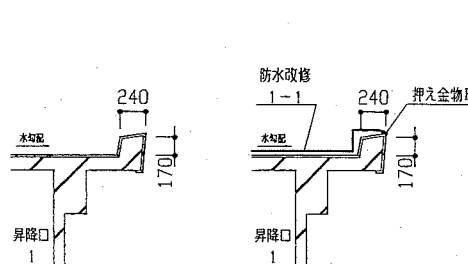
改修前 改修後

1J-1J断面図 1:50 工事位置 1-3



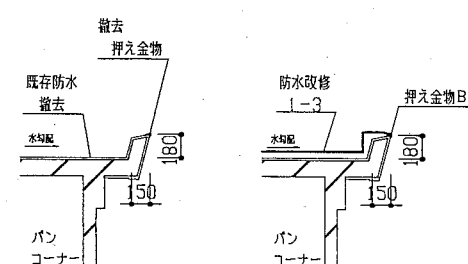
改修前 改修後

3B-3B断面図 1:50 工事位置 3-1



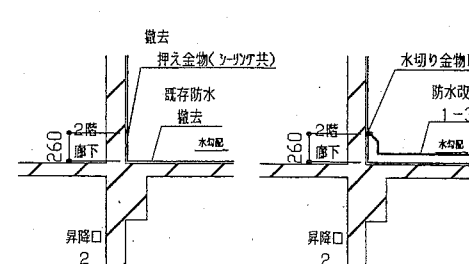
改修前 改修後

1A-1A断面図 1:50 工事位置 1-1



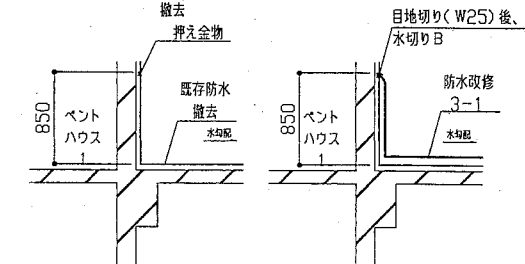
改修前 改修後

1E-1E断面図 1:50 工事位置 1-3



改修前 改修後

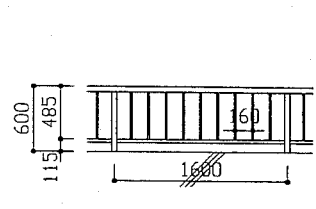
1I-1I断面図 1:50 工事位置 1-3



改修前 改修後

3A-3A断面図 1:50 工事位置 3-1

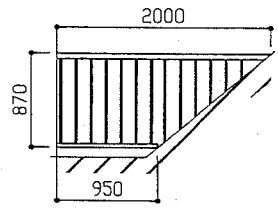
工事名	市立坂本中学校屋上防水改修工事		設計者資格氏名	級建築士登録第 _____ 号		課長	主査等	担当者	横須賀市 都市部 公共建築課
図面名称	各断面図	図番	3/6	縮尺	1:50	作図	平成 30 年 8 月 日		



鋼製フェンスA仕様
全長9.6m
上端材 φ50
下端材 φ30
格子材 φ13@160
柱材 φ50×6本
※上端材・下端材・柱材
撤去後、穴埋めEPA補修

鋼製 フェンスA
詳細図 1:50

工事位置3-2

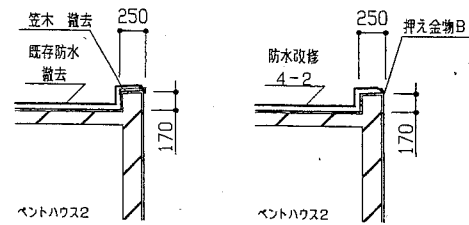


鋼製フェンスB仕様
上端材 φ50
下端材 φ35
格子材 φ13×13本

※上端材・下端材撤去後、
穴埋めEPA補修

鋼製 フェンスB
詳細図 1:50

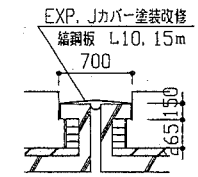
工事位置4-1



改修前 改修後

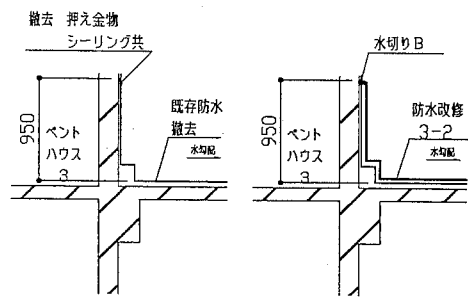
4D-4D断面図 1:50

工事位置4-2



EXP. Jカバー塗装改修
詳細図 1:50

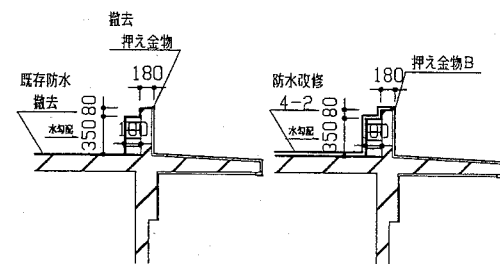
工事位置3-2



改修前 改修後

3G-3G断面図 1:50

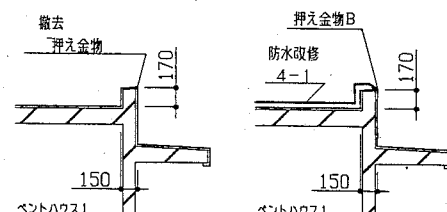
工事位置3-2



改修前 改修後

3J-3J断面図 1:50

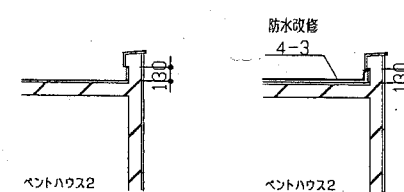
工事位置3-2



改修前 改修後

4C-4C断面図 1:50

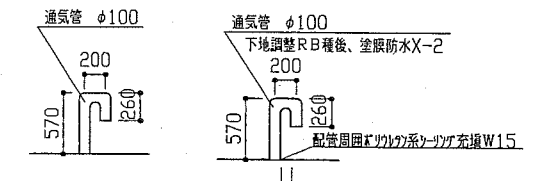
工事位置4-1



改修前 改修後

4G-4G断面図 1:50

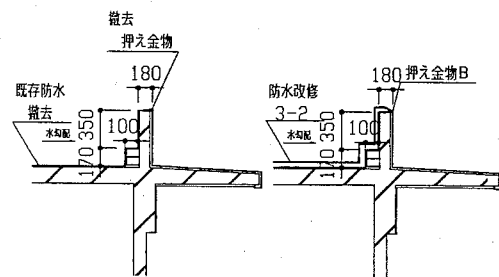
工事位置4-3



改修前 改修後

通気管改修
詳細図 1:50

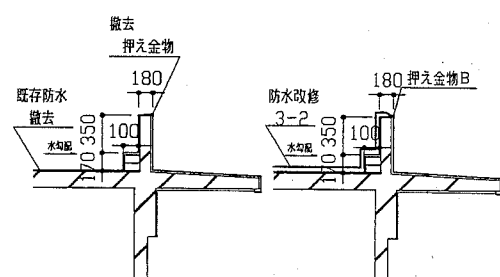
工事位置3-1



改修前 改修後

3F-3F断面図 1:50

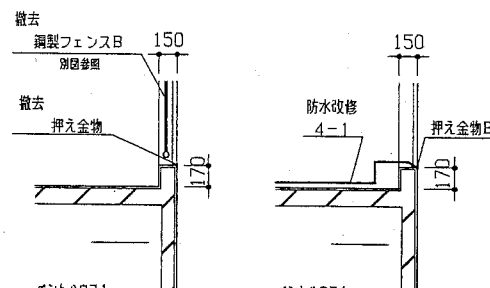
工事位置3-2



改修前 改修後

3I-3I断面図 1:50

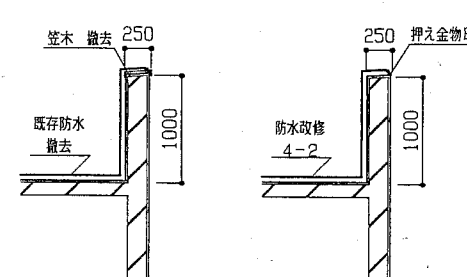
工事位置3-2



改修前 改修後

4B-4B断面図 1:50

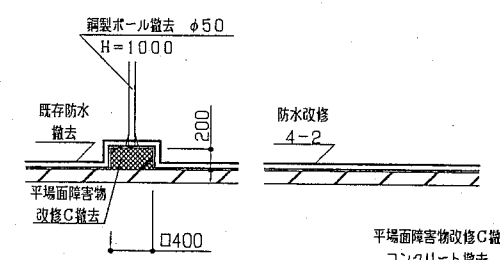
工事位置4-1



改修前 改修後

4F-4F断面図 1:50

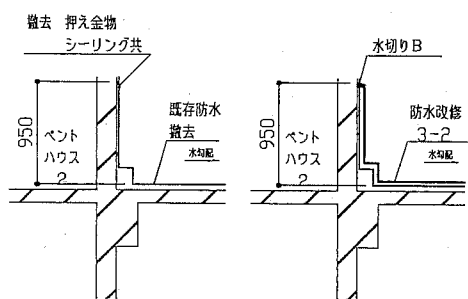
工事位置4-2



改修前 改修後

平場面障害物
改修C詳細図 1:50

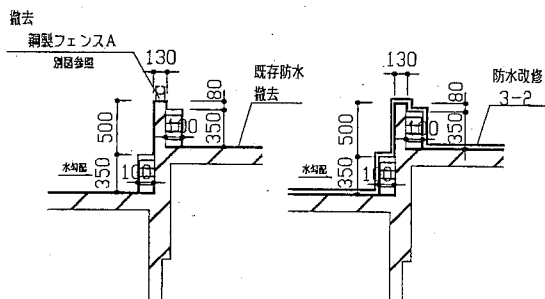
工事位置4-2



改修前 改修後

3E-3E断面図 1:50

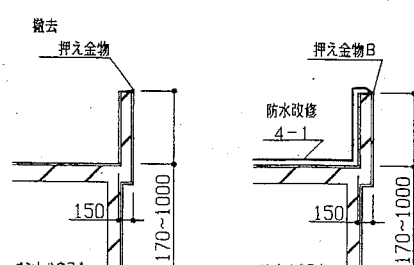
工事位置3-2



改修前 改修後

3H-3H断面図 1:50

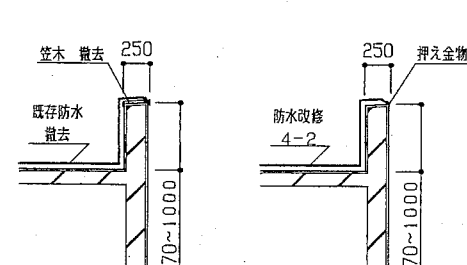
工事位置3-2



改修前 改修後

4A-4A断面図 1:50

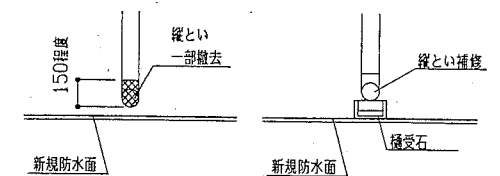
工事位置4-1



改修前 改修後

4E-4E断面図 1:50

工事位置4-2



改修前 改修後

縦とい補修詳細図 1:50

※工事位置3-1は1か所
設置のみ
工事位置1-1 X2か所
3-2 X1か所

工事名	市立坂本中学校屋上防水改修工事			設計者資格 氏名	級建築士登録第 号			課長	主査等	担当者	横須賀市 都市部 公共建築課
図面名称	各断面図・各詳細図	図番	4/6	縮尺	1:50	作図	平成 30年 8月 日				

■機器表 (既設) ■

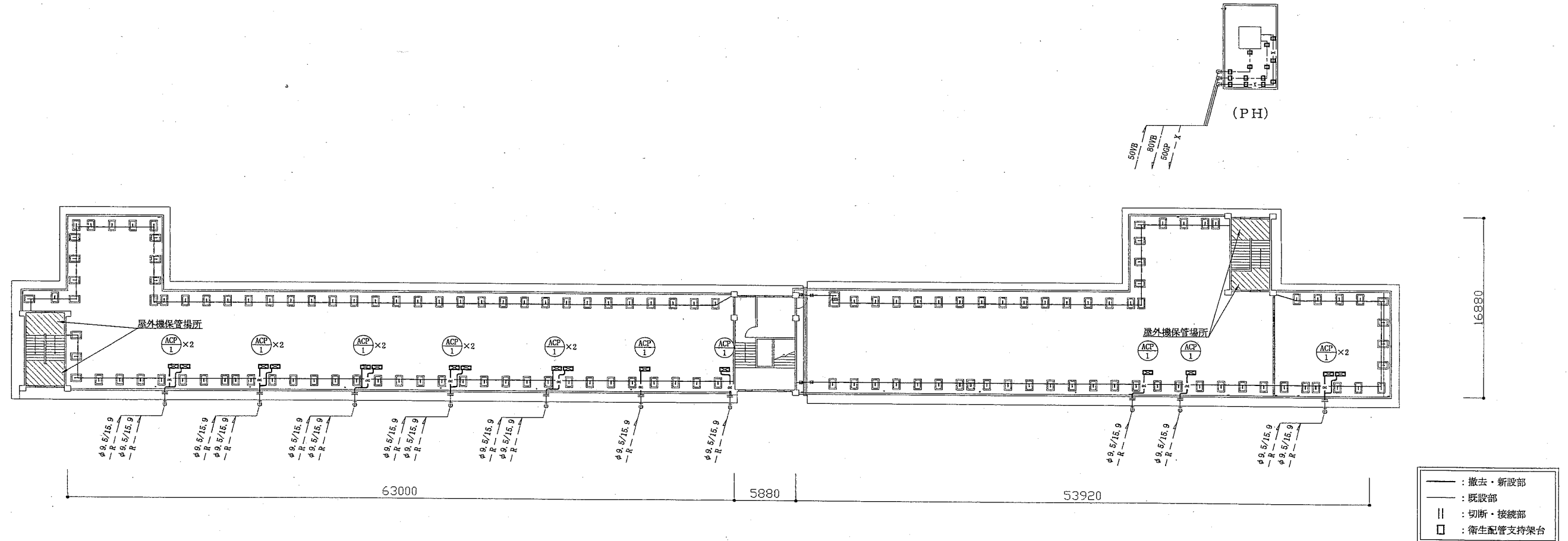
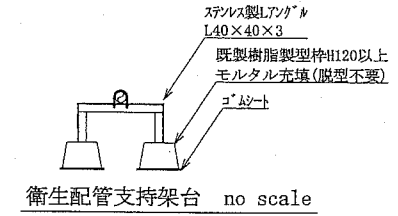
記号	名称	機器仕様	電源	台数	備考
ACP-1	パケージ形空調和機	P140形 冷媒: R410A 2.95kg	3相200V	16	三洋電機製
		冷媒管径: 9.5/15.9、冷媒管外装: SUS7ヤング			屋外機重量: 88kg

【空調】

- ※ 既設空調屋外機を取外し⇒移設・保管⇒再取付を行うものとする。
- ※ 既設空調屋外機の移設・保管場所は、屋内階段踊り場とする。
- ※ 既設屋外機取外し前および再取付後は、施設管理者立会のもと、既設空調機の運転確認を行うこと。
- ※ 既設の屋外機基礎(スライトブロック)は廃棄とし、新設コンクリート基礎(別図参照)に再取付するものとする。
- ※ 冷媒管、冷媒管外装は、屋上部のみ(屋外機〜パケッ)更新するものとする。(ガス管側の保温厚は10mmとする。)
- ※ 冷媒管支持架台を新設するものとする。

【衛生】

- ※ 既設給水管および消火管の配管支持架台を撤去・新設するものとする。
- ※ 既設給水管および消火管のカッ・塗装を施すものとする。(PH周りの屋外露出部)



屋上・PH平面図(空調・衛生) 1:300

機械設備

工事名	市立坂本中学校屋上防水改修工事		設計者資格氏名	級建築士登録第 号		課長	主査等	担当者	横須賀市 都市部公共建築課
図面名称	屋上・PH平面図(空調・衛生)、機器表(既設)	図番	6/6	縮尺	1:300	作図	平成30年 8月 日		