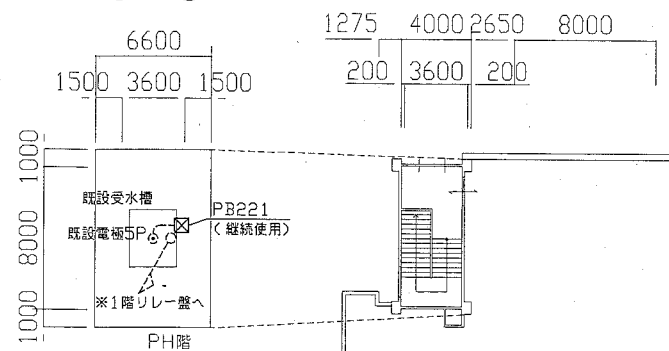
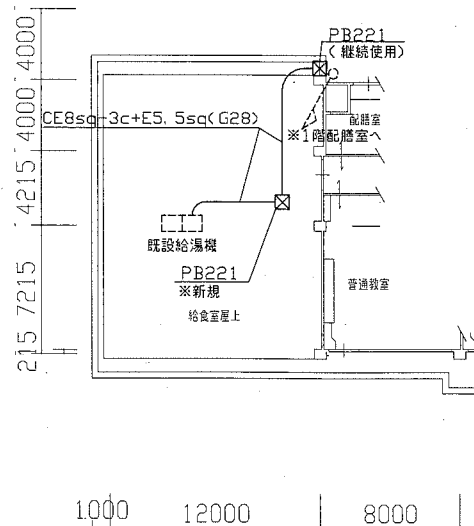
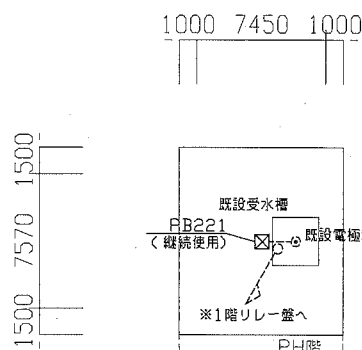


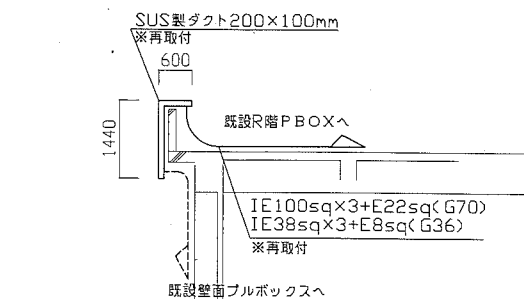
案内図



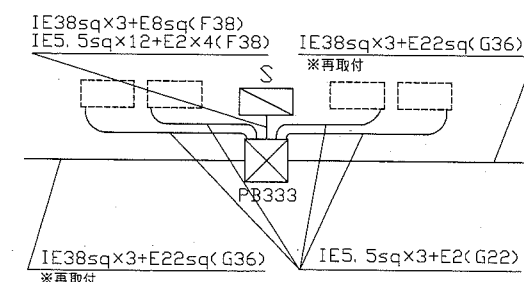
R階、PH階改修平面図 1/300



2階改修平面図 1/300




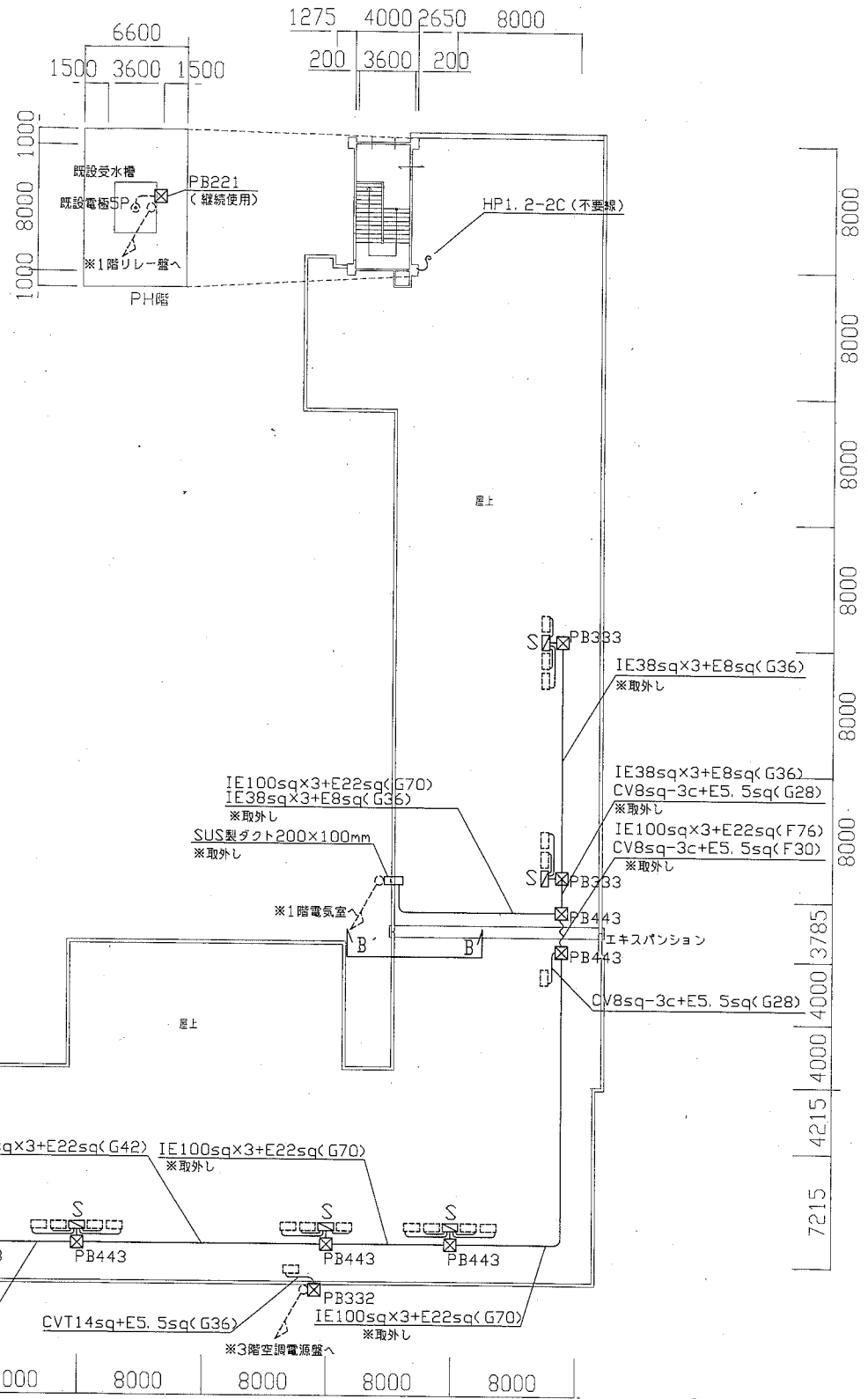
B'-B撤去断面図 1/100



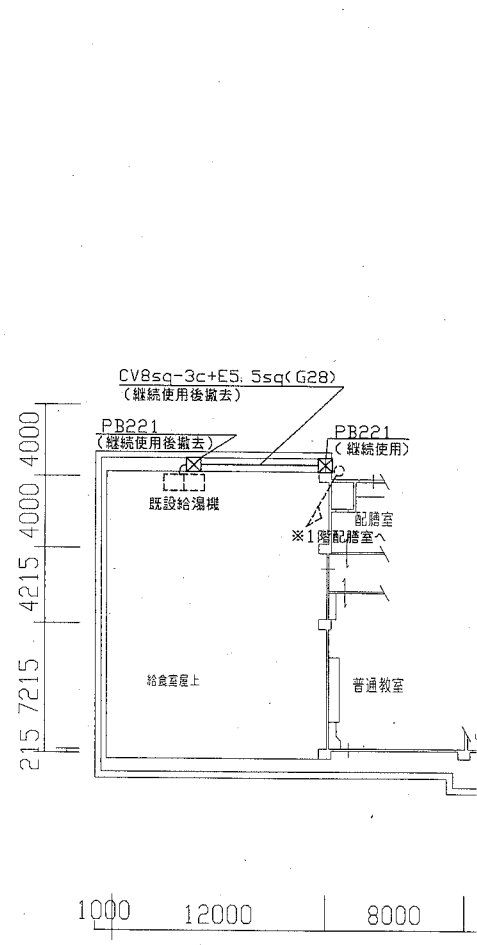
A部改修詳細図 1/100

- 注記
- 図中の記号は次の通り
 - S 既設 空調電源盤(日東工業(株)製)※再取付
ELB3P50AF/30AT×4
本体寸法 W=500 D=250 H=750
空調電源盤基台 既製品(SUS製、指定色塗装)[取替]
参考寸法 W=500 D=250 H=100
空調電源盤と基台の間に底板を新設
※既設Co基礎の撤去及び新設は別途建築工事
 - PB443 プルボックス SUS WP(400×400×300)(再取付)
 - PB333 プルボックス SUS WP(300×300×300)(再取付)
 - PB332 プルボックス SUS WP(300×300×200)(再取付)
 - PB221 プルボックス SUS WP(200×200×150)(継続使用)
 - 既設空調室外機(別途機械設備工事)
 - 既設給湯機(別途機械設備工事)
 - 図中の指示無き配線は下記の通り
 - IE5.5sq×3E2.0(G22) ※配線配管更新
 - 既設配管配線
 - 既設電極と給湯機は工事期間中も機能を維持するものとし、継続使用と表記した箇所は、一時的に躯体から浮かし別途防水工事完了後に取り付けるものである
 - 不要となった配管配線、支持金具等は撤去処分のこと
 - 屋外露出配管は溶融亜鉛メッキ管(塗装無し)とし、支持金物はSUSとする
 - 既設空調電源盤、配管支持ブロックは取外し再取付とし、配管支持ブロック23個を新設とする
 - 仮設昇降足場及び屋上仮設手すりは、別途建築工事にて設置する
 - 電気主任技術者立会費は別途教育委員会学校管理課支払いとする

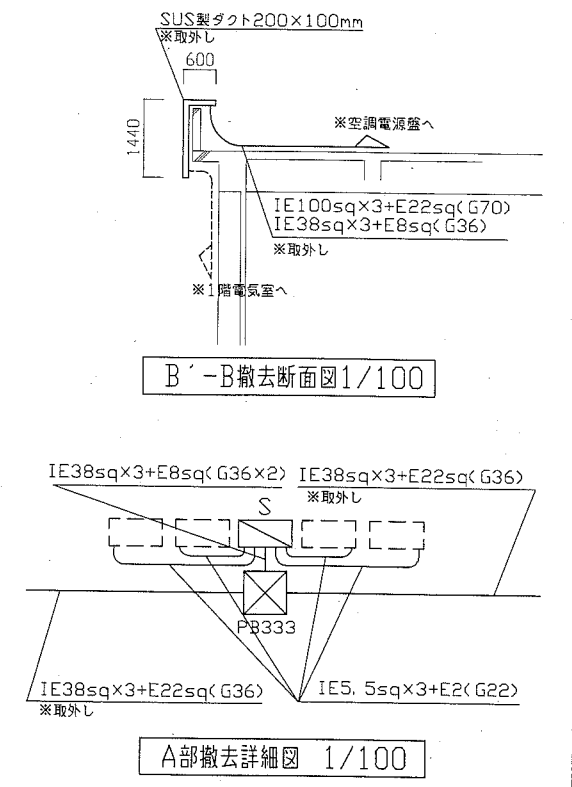
工事名	市立神明小学校屋上防水改修電気設備工事			設計者資格氏名	級建築士登録第 号			課長	主査等	担当者
図面名称	案内図、改修平面図	図番	1/2	縮尺	1/300(A2)	作図	平成 30 年 8 月 日	 横須賀市 都市部 公共建築課		



R階、PH階撤去平面図 1/300



2階撤去平面図 1/300



- 注記
- 図中の記号は次の通り
 - ☒ S 既設 空調電源盤(日東工業(株)製)※取り外し
ELB3P50AF/30AT×4
本体寸法 W=500 D=250 H=750
空調電源盤基台 既製品(SUS製、指定色塗装)[取替]
参考寸法 W=500 D=250 H=100
空調電源盤と基台の間に底板を新設
※既設Co基礎の撤去及び新設は別途建築工事
 - ☒ PB443 プルボックス SUS WP(400×400×300)(取り外し)
 - ☒ PB333 プルボックス SUS WP(300×300×300)(取り外し)
 - ☒ PB332 プルボックス SUS WP(300×300×200)(取り外し)
 - ☒ PB221 プルボックス SUS WP(200×200×150)(継続使用、撤去)
 - ☐ 既設空調室外機(別途機械設備工事)
 - ☐ 既設給湯機(別途機械設備工事)
 - 図中の指示無き配線は下記の通り
 - IE5.5sq×3,E2.0(G22) ※配線配管撤去
 - 既設配線
 - 既設電極と給湯機は工事期間中も機能を維持するものとし、継続使用と表記した箇所は、一時的に躯体から浮かし別途防水工事完了後に取り付けるものである
 - 不要となった配管配線、支持金具等は撤去処分のこと
 - 屋外露出配管は溶融亜鉛メッキ管(塗装無し)とし、支持金物はSUSとする
 - 既設空調電源盤、配管支持ブロックは取り外し再取付とし、配管支持ブロック23個を新設とする
 - 仮設昇降足場及び屋上仮設手すりは、別途建築工事に設置する
 - 電気主任技術者立会費は別途教育委員会学校管理課支払いとする

工事名	市立神明小学校屋上防水改修電気設備工事			設計者資格氏名	級建築士登録第 号			課長	主査等	担当者
図面名称	撤去平面図	図番	2/2	縮尺	1/300(A2)	作図	平成 30 年 8 月 日			