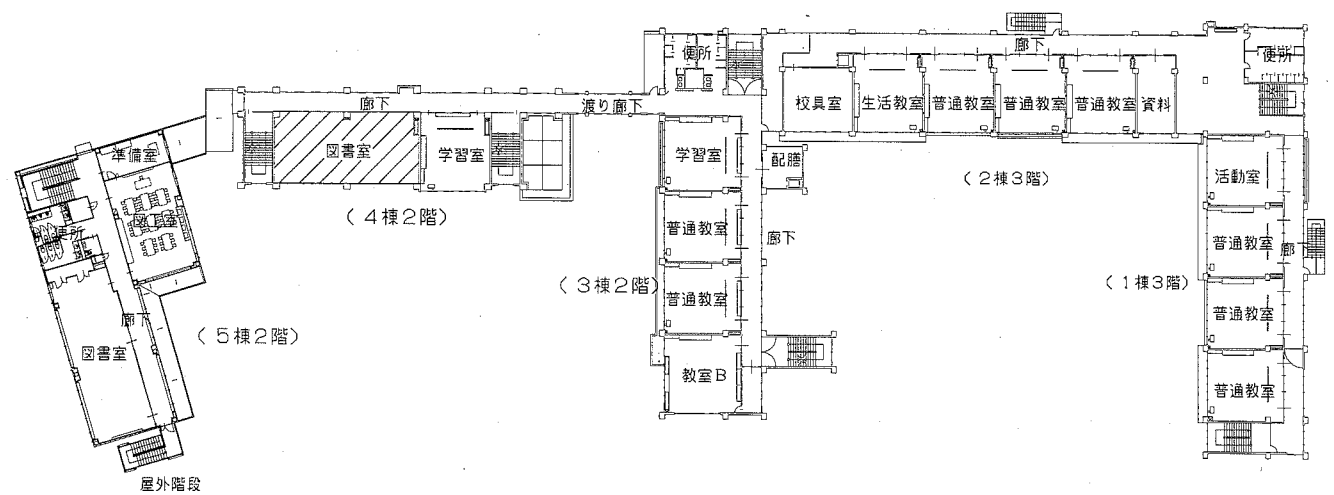


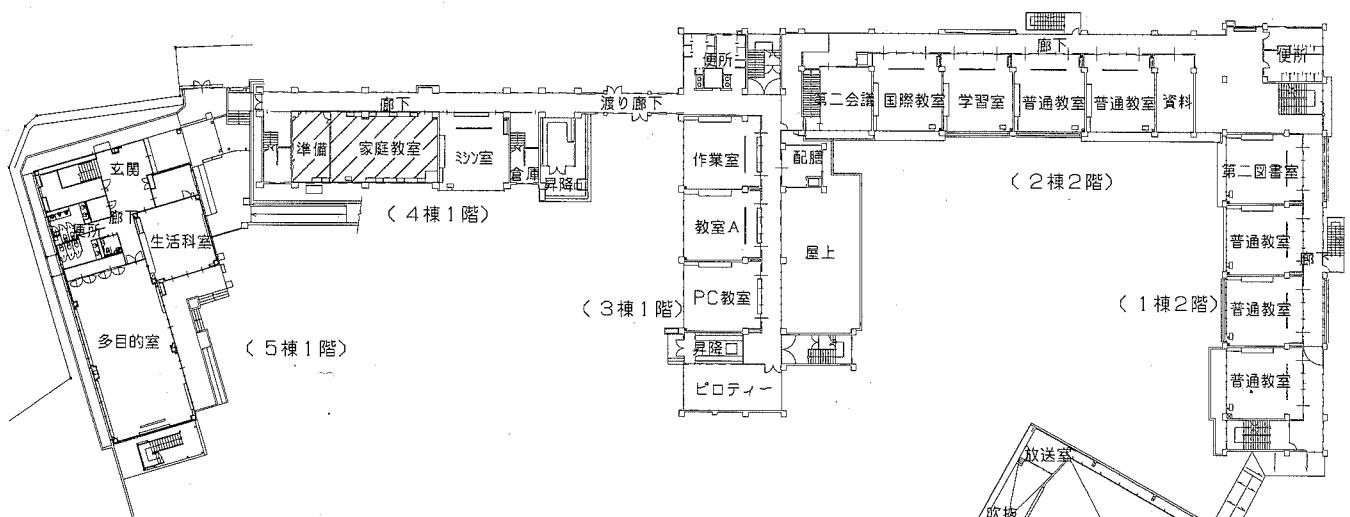
案内図

工事場所 市立浦郷小学校
横須賀市 追浜東町2丁目14番地

: 主な工事場所

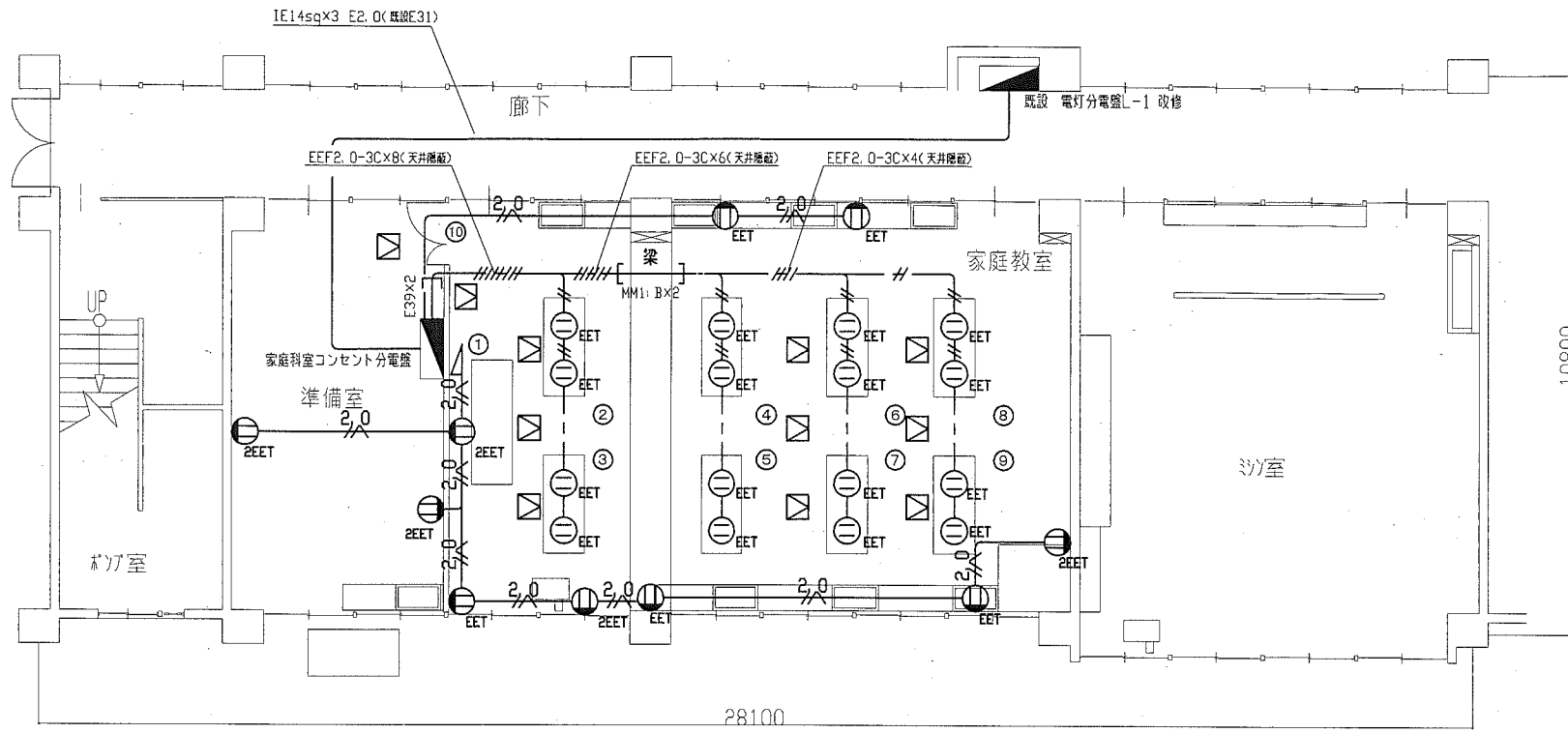


2階 配置図(1:600)



1階 配置図(1:600)

工事名	市立浦郷小学校教室改修電気設備工事			設計者資格氏名	級建築士登録第 号		課長	主査等	担当者	横須賀市 都市部 公共建築課
図面名称	案内図・配置図	図番	1/8	縮尺	1:600(A2)	作図	平成 30 年 8 月 日			

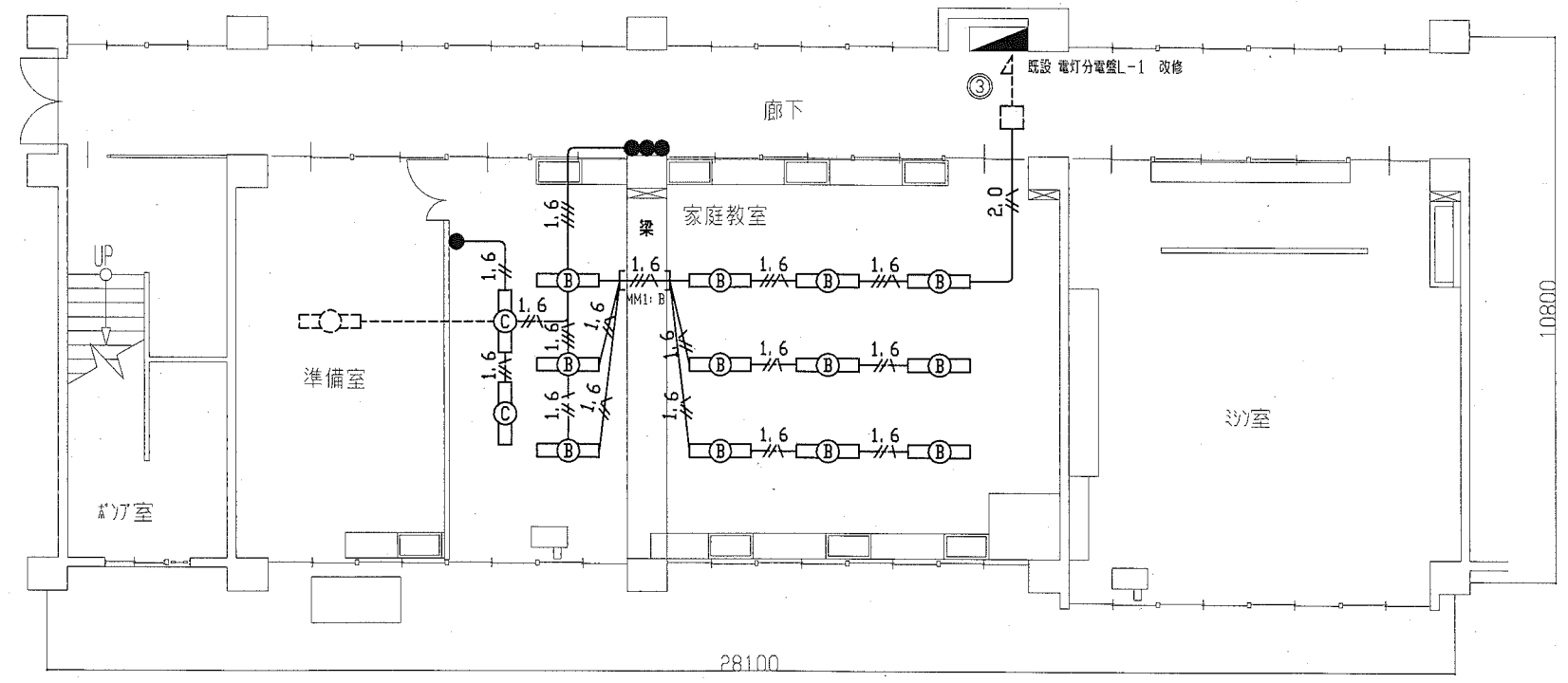


4棟 1階 家庭科室 コンセント設備・改修図(1:100)

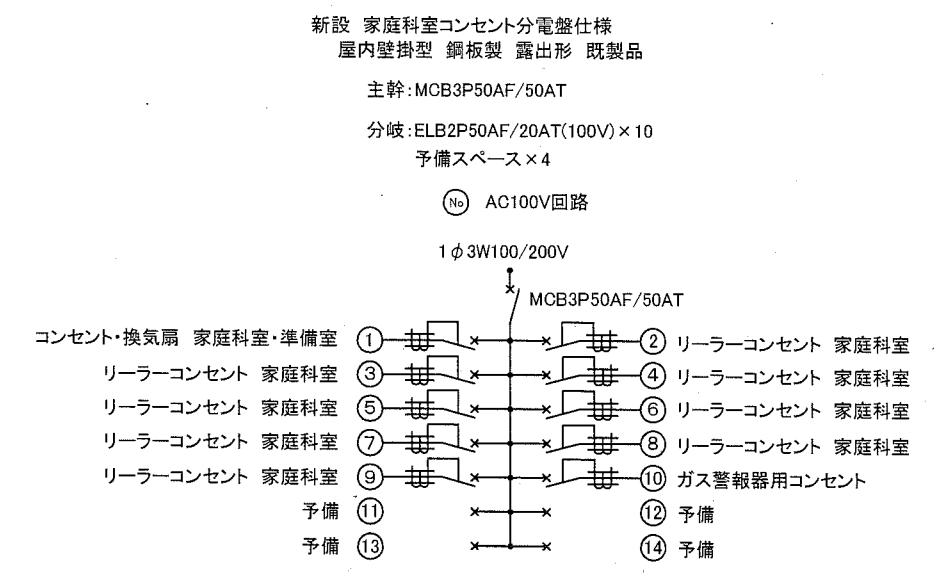
- 凡例
- 1.6 IE1. 6×4(既設E19)
 - 2.0 IE2. 0×2 E1.6(既設E25)
 - 1.6 EEF1. 1.6-3C(天井隠蔽)
 - 1.6 EEF1. 1.6-2C×2(天井隠蔽)
 - EEF2. 0-3C(天井隠蔽)
 - EEF2. 0-3C×2(天井隠蔽)
 - 照明器具A 一体型LEDベースライト 直付
器具光束6900lm程度 省エネ型 (新設)
 - 照明器具C 黒板灯 直付
器具光束3200lm程度 公共型番: LSR12-2900LM (新設)
 - リーラーコンセント 2P15A×2E(新設)
 - 引掛けコンセント 2P15A×ELK(新設)
 - コンセント 2P15A×EET(新設)
 - コンセント 2P15A×2EET(新設)
 - タンプスイッチ 1P15A×1 ネーム付 (新設)
 - タンプスイッチ 1P15A×3 ネーム付 (新設)
 - 点検口 450×450 (新設)

- 既設 電灯分電盤L-1 改修
- ⑧ MCB1P50AF/20AT (撤去)
 - ⑧ ELB2P50AF/20AT (新設)

注記
1. 屋内露出配管については壁面と同色塗装のこと

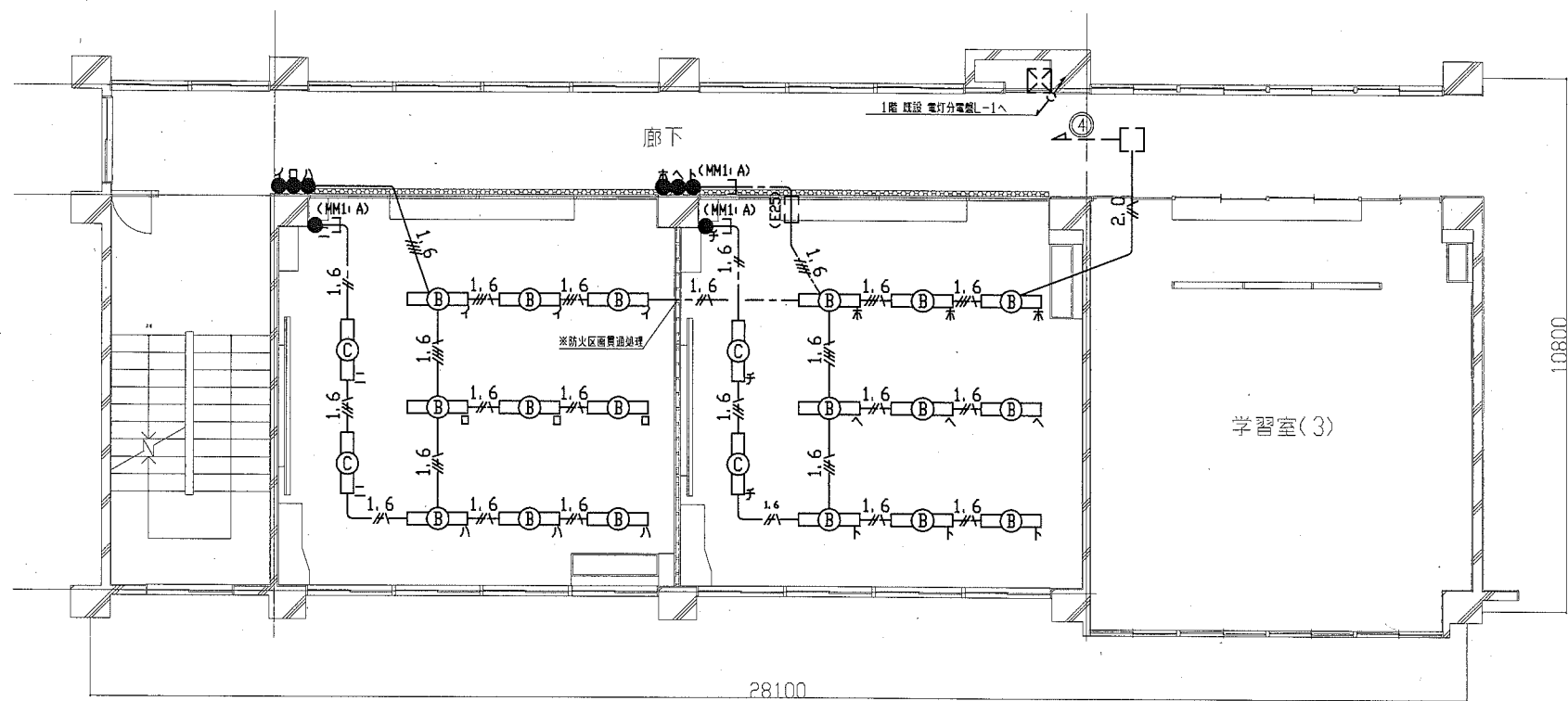


4棟 1階 家庭科室 電灯設備・改修図(1:100)



家庭科室コンセント分電盤 参考図

工事名	市立浦郷小学校教室改修電気設備工事			設計者資格 氏名	級建築士登録第 _____ 号		課長	主査等	担当者	横須賀市 都市部 公共建築課
図面名称	4棟 1階 家庭教室 電気設備(改修図)	図番	2/8	縮尺	1:100(A2)	作図	平成 30 年 8 月 日			



凡例

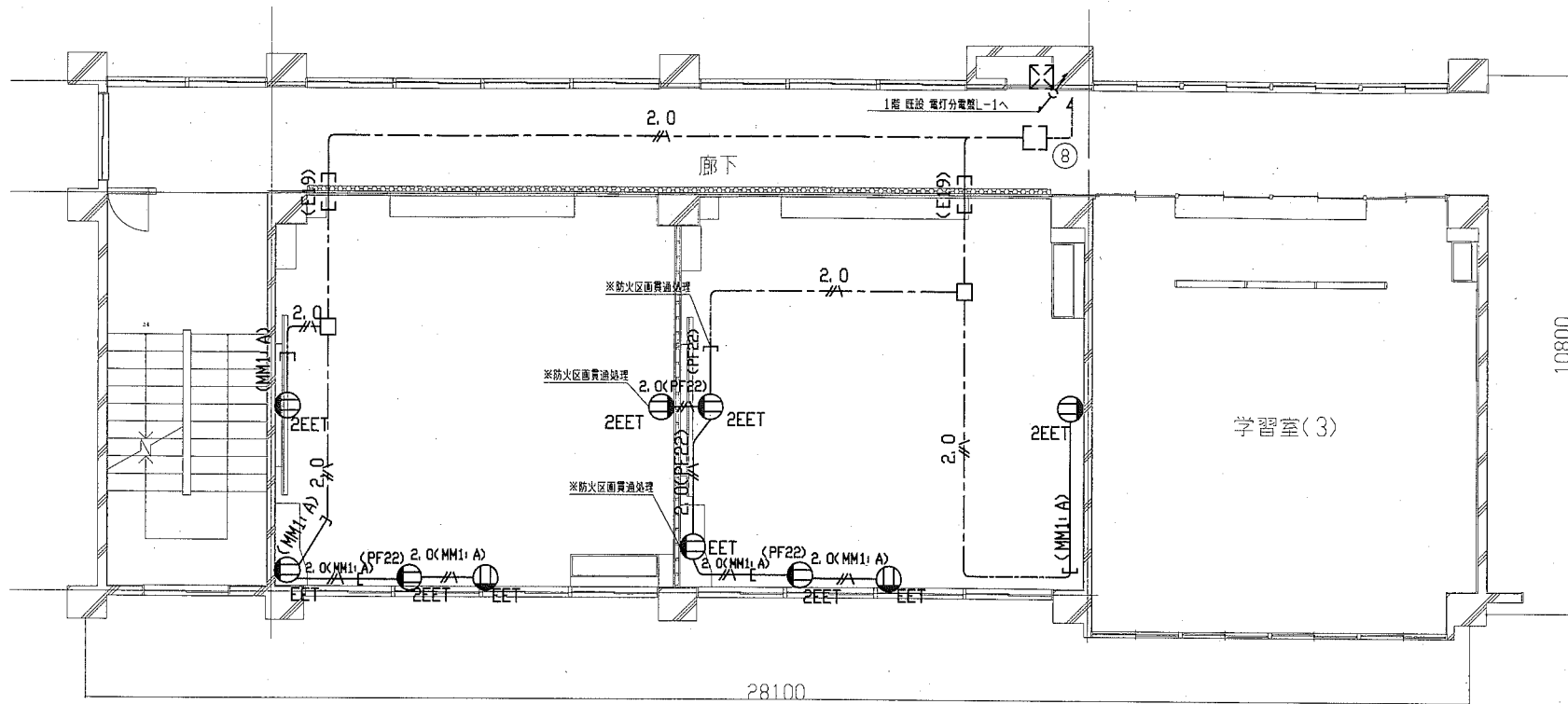
- IE1.6x4(既設E19)
- IE2.0x2、E1.6(既設E19)
- EEF1.6-3C(天井隠蔽)
- EEF1.6-2Cx2(天井隠蔽)
- EEF1.6-2C(天井隠蔽)
EEF1.6-3C(天井隠蔽)
- EEF1.6-2Cx2(天井隠蔽)
- 照明器具B 一体型LEDベースライト 埋込型
器具光束6900lm程度 省エネ型(新設)
- 照明器具C 黒板灯 直付
器具光束3200lm程度 公共型番: LSR12-2900LM (新設)
- タンブラススイッチ 1P15A x 1 ネーム付(新設)
- タンブラススイッチ 1P15A x 3 ネーム付(新設)

注記

1. 既設器具撤去後の開口部はプランクプレートにて補修のこと
2. 屋内露出配管については壁面と同色塗装のこと
3. 点検口取付及び照明器具用の天井切込開口補強は建築工事による

4棟2階 電灯設備 改修図(1:100)

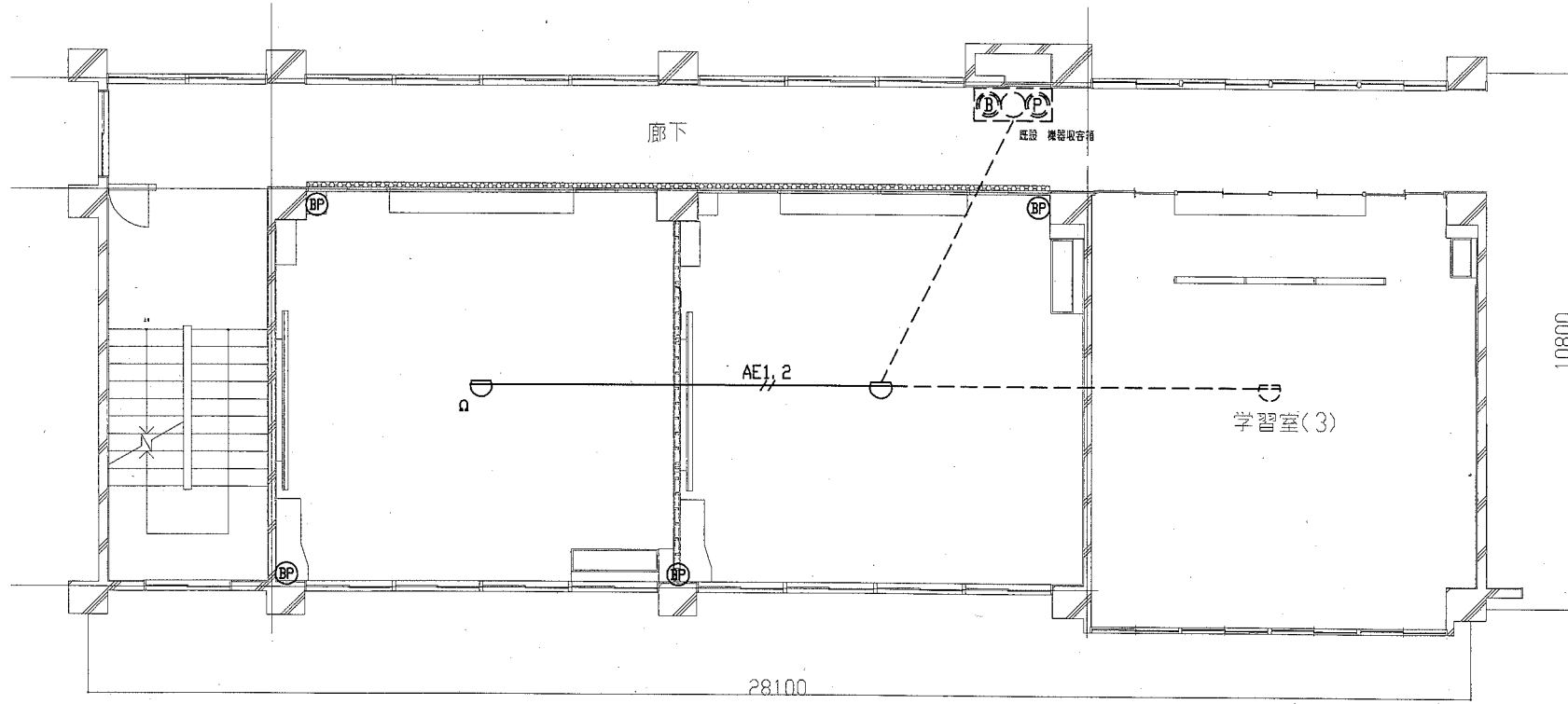
工事名	市立浦郷小学校教室改修電気設備工事			設計者資格 氏名	級建築士登録第 号			課長	主査等	担当者	横須賀市 都市部 公共建築課
図面名称	4棟 2階 普通教室 電灯設備(改修図)	図番	3/8	縮尺	1:100(A2)	作図	平成 30 年 8 月 日				



4棟2階 コンセント設備 改修図(1:100)

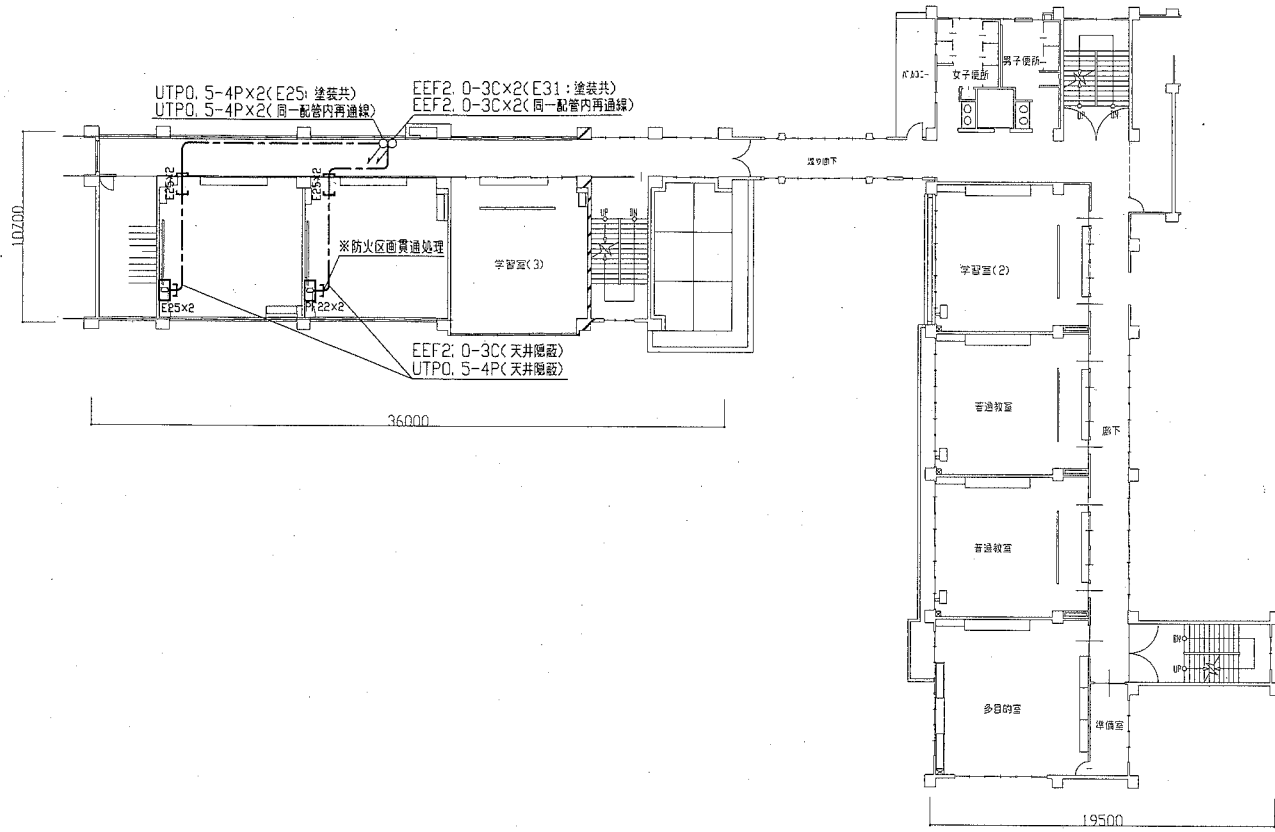
- 凡例
- AE1. 2-2C(既設E19)
 - IE2. 0x2, E1. 6(既設E19)
 - EEF2. 0-3C(天井隠蔽)
 - EEF2. 0-3C(MM1: A)
 - EEF2. 0-3C(PF22)
 - コンセント 2P15AxEET (新設)
 - コンセント 2P15Ax2EET (新設)
 - 熱感知器 差動式スポット型2種 露出型(新設)
 - ブランクプレート(新設)※機械警備撤去後開口部補強のため

- 注記
1. 既設器具撤去後の開口部はブランクプレートにて保護のこと
 2. 屋内露出配管については壁面と同色塗装のこと
 3. 点検口取付の天井切込開口補強は建築工事とする
 4. 工事中の隣室の感知器については、工事無警戒とならないように、消防と協議のこと

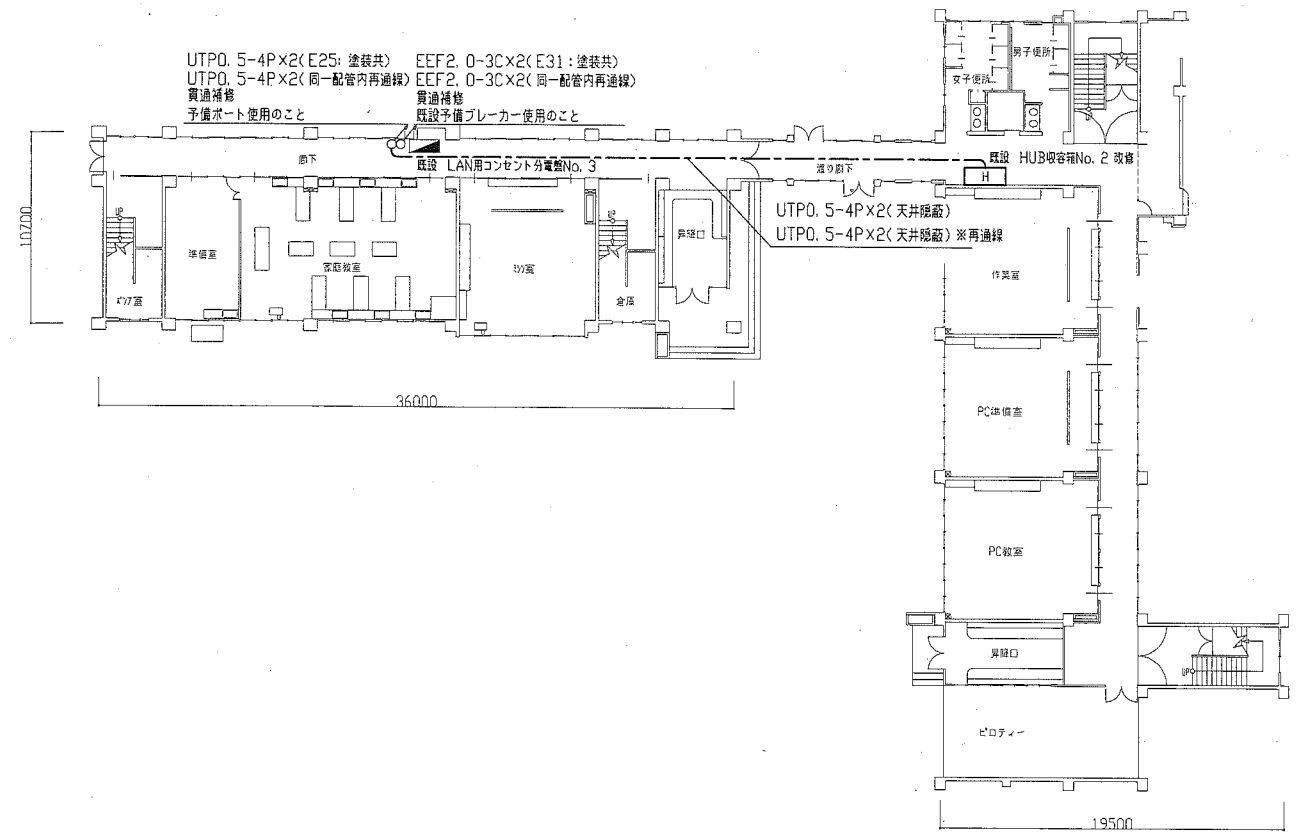


4棟2階 火災報知設備 改修図(1:100)

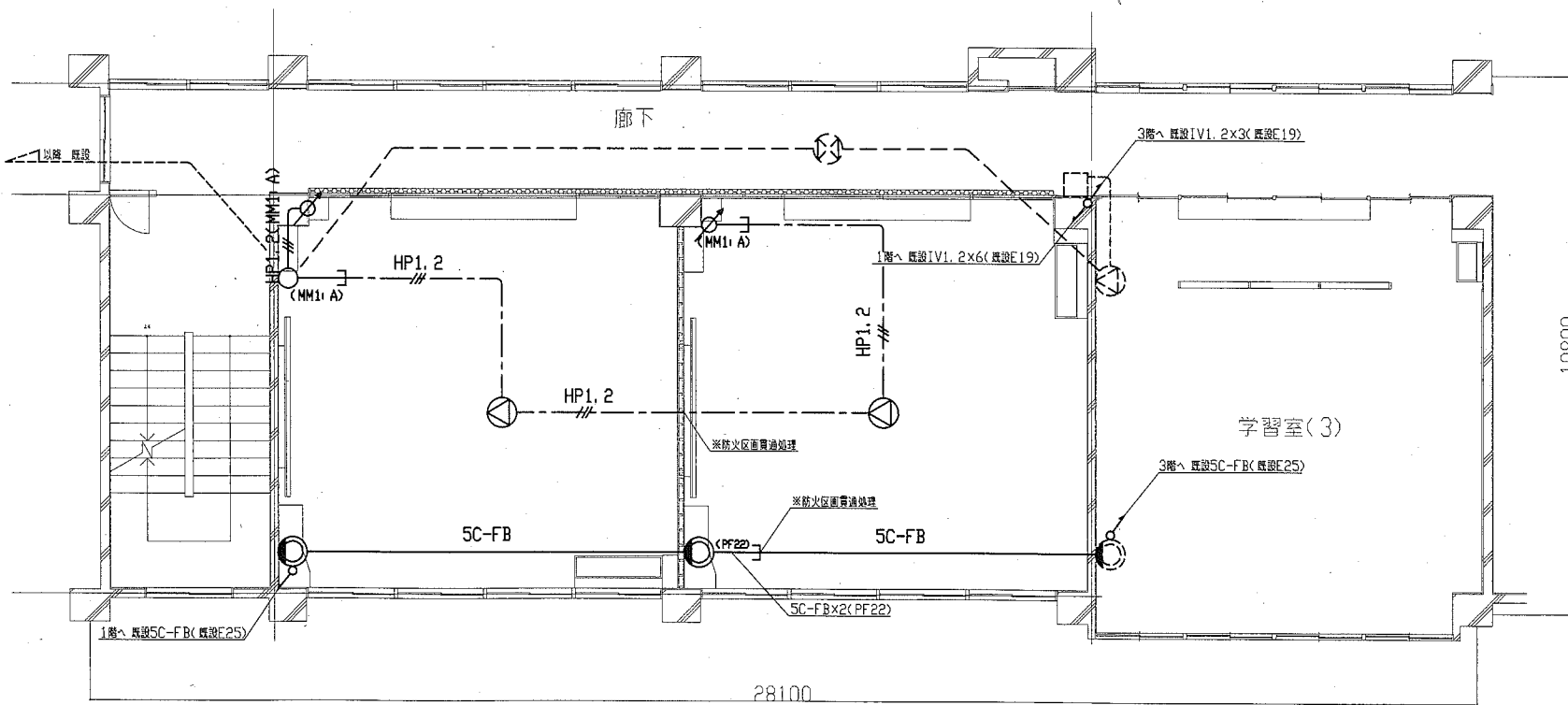
工事名	市立浦郷小学校教室改修電気設備工事			設計者資格 氏名	級建築士登録第 号		課長	主査等	担当者	横須賀市 都市部 公共建築課
図面名称	4棟 2階 普通教室 火災報知・コンセント設備(改修図)	図番	4/8	縮尺	1:100(A2)	作図	平成 30 年 8 月 日			



4棟 2階情報設備 改修図(1:300)



4棟 1階情報設備 改修図(1:300)



4棟2階放送設備 改修図(1:100)

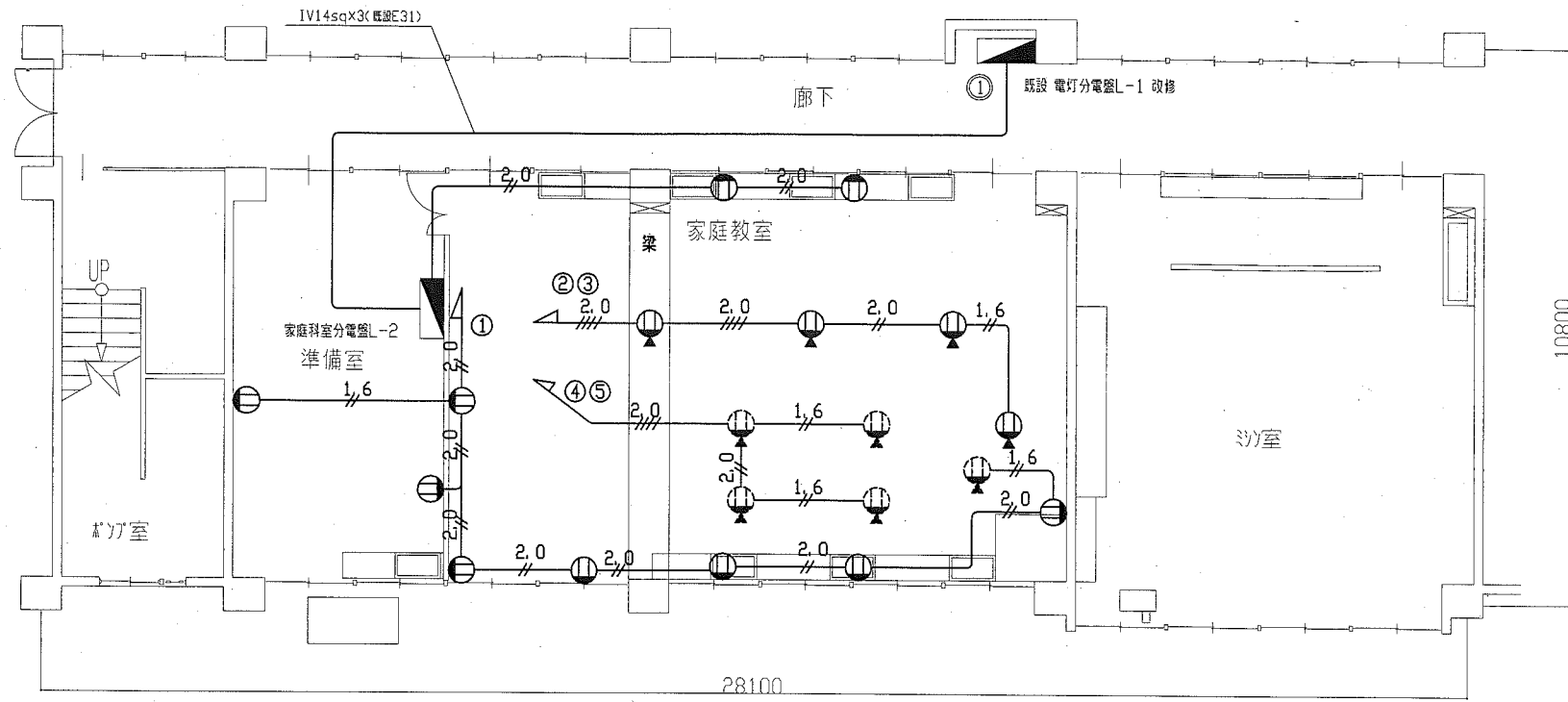
凡例

- HP1.2 (MM1: A) HP1.2-3C(天井隠蔽)
- HP1.2 (MM1: A) HP1.2-3C(MM1: A)
- SC-FB SC-FB(既設E19)
- C 情報コンセント盤 製作盤(新設)
壁掛型 鋼製 鍍付 指定色塗装
盤内にセパレータ板、盤底にケーブル引出穴(φ40)、ケーブルサポート用バー
情報モジュージャック(CAT. 5e 1口)、露出抜止めコンセント(接地2P15A×2) 取容
- H 既設 HUB収容箱No. 2 改修
改修前 スイッチングHUB ポート数 16 (撤去)
改修後 スイッチングHUB ポート数 24 (新設)
- スピーカー 天井埋込 3W (新設)
- アッテネータ 露出型 1W (新設)
- 直列ユニット 中間用(新設)
- ジャンクションボックス(新設)

注記

1. 屋内露出配管については壁面と同色塗装のこと
2. 点検口取付の天井切込開口補強は建築工事による

工事名	市立浦郷小学校教室改修電気設備工事			設計者資格 氏名	級建築士登録第 号		課長	主査等	担当者	横須賀市 都市部 公共建築課
図面名称	4棟 1階2階 電気設備(改修図)	図番	5/8	縮尺	1:300 1:100(A2)	作図	平成 30 年 8 月 日			



4棟 1階 家庭教室 コンセント設備 撤去図(1:100)

- 凡例
- 1.6 // // EEF1.6-2C(天井隠蔽)
 - 2.0 // // EEF2.0-2C(天井隠蔽)
 - 2.0 // // EEF2.0-3C(天井隠蔽)
 - 1.6 // // IV1.6x2(残置E19)
 - 2.0 // // IV2.0x2(残置E25)
 - 2.0 // // IV2.0x2 E1.6(残置E25)
 - 2.0 // // IV2.0x4(残置E25)
 - (B) HF32x1 吊り下げ型(撤去)
 - (C) HF32x1 黒板灯・吊り下げ型(撤去)
 - 床用コンセント 2P15Ax1 (撤去)
 - コンセント 2P15Ax1 (撤去)
 - タンプスイッチ 1P15Ax1 (撤去)
 - タンプスイッチ 1P15Ax3 (撤去)
- 既設 照明器具 (dashed line with circle)
- 既設 配線 (dashed line)
- 撤去済 床用コンセント (circle with dot)

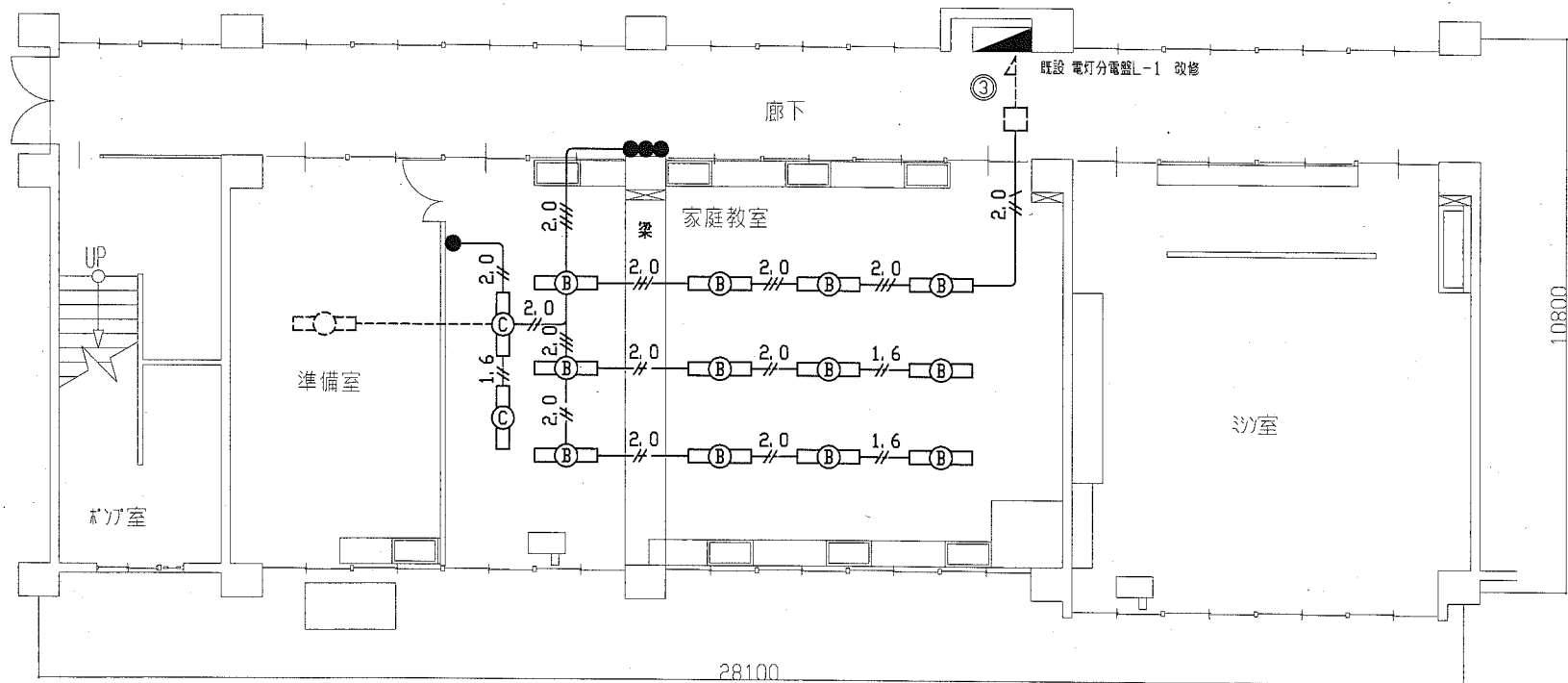
既設 電灯分電盤L-1 改修

⑧ MCB1P50AF/20AT (撤去)

⑧ ELB2P50AF/20AT (新設)

注記

1. 不要な配管配線等は撤去処分とする
2. 床用コンセント撤去後の開口部はフロアプレートで保護



4棟 1階 家庭教室 電灯設備 撤去図(1:100)

家庭科室分電盤L-2 仕様
屋内壁掛型 鋼板製 露出形 既製品

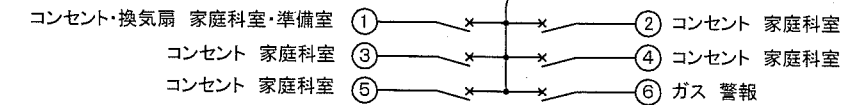
主幹: MCB3P50AF/50AT

分岐: MCB2P50AF/20AT(100V) x 6

(No) AC100V回路

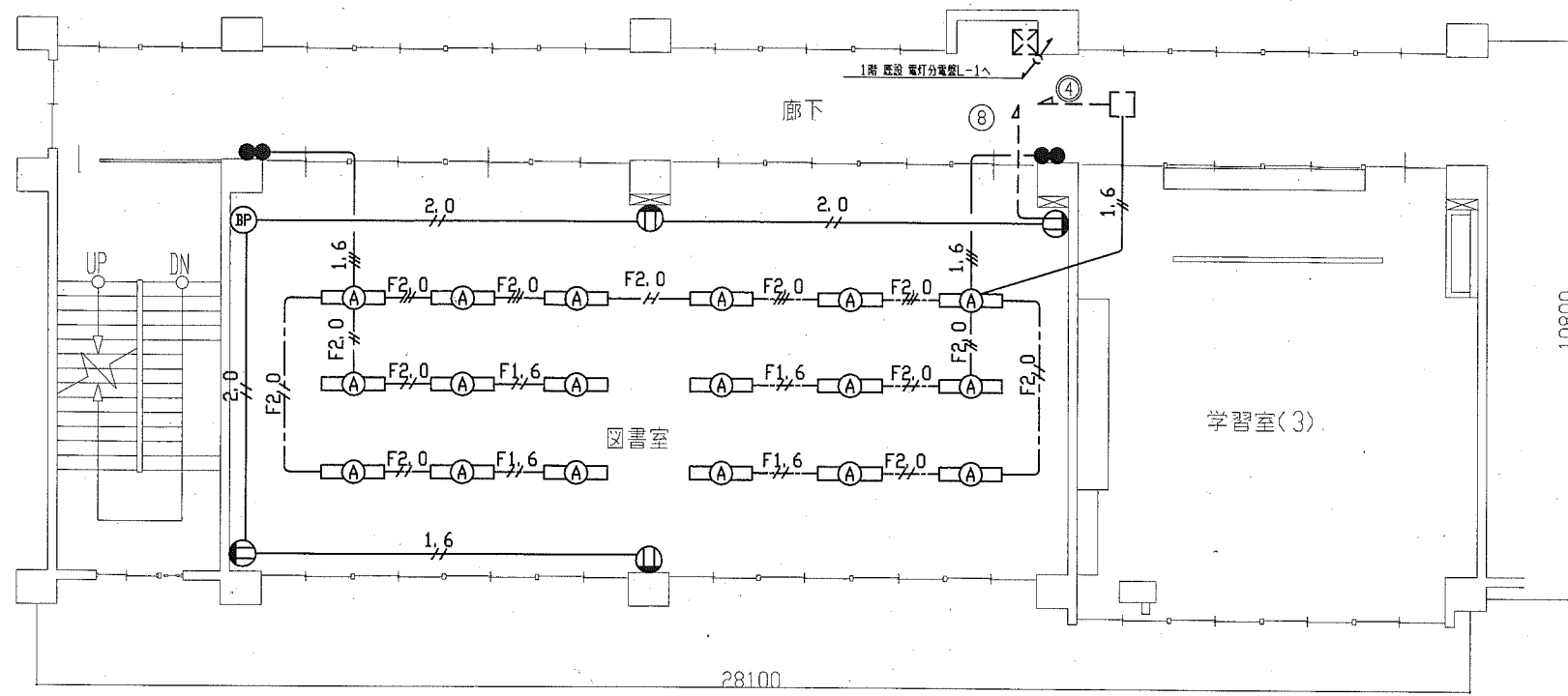
1φ3W100/200V

MCB3P50AF/50AT



家庭科室分電盤L-2 撤去 参考図

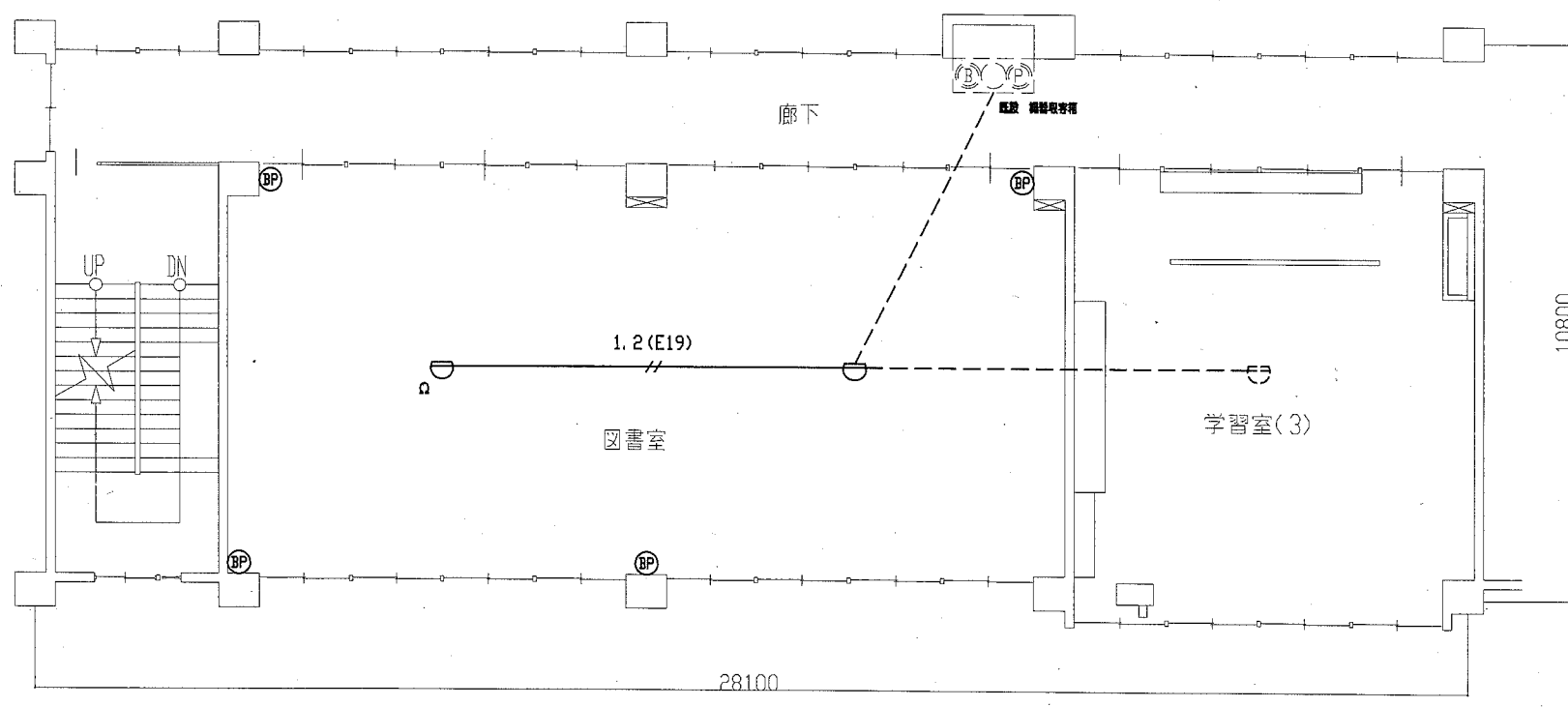
工事名	市立浦郷小学校教室改修電気設備工事			設計者資格氏名	級建築士登録第 号			課長	主査等	担当者	横須賀市 都市部 公共建築課
図面名称	4棟 1階 家庭教室 電気設備(撤去図・1)	図番	6/8	縮尺	1:100(A2)	作図	平成 30 年 8 月 日				



4棟2階電灯・コンセント設備撤去図(1:100)

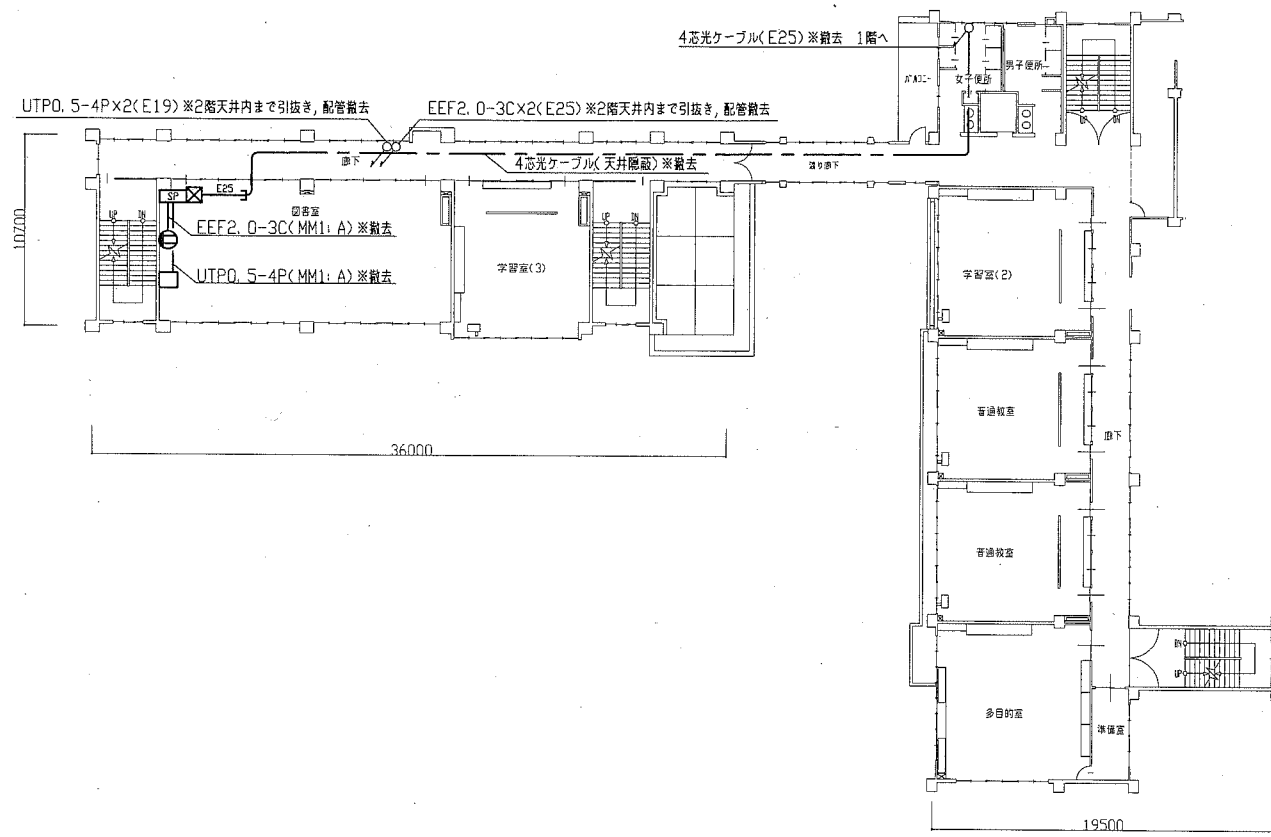
- 凡例
- AE1.2 // AE1.2-2C(既設E19)
 - 1.6 // IV1.6x2(既設E19)
 - 1.6 // IV1.6x3(既設E19)
 - 2.0 // IV2.0x2(既設E19)
 - F1.6 // VVF1.6-2C(天井隠蔽)
 - F2.0 // VVF2.0-2C(天井隠蔽)
 - F2.0 // VVF2.0-3C(天井隠蔽)
 - (A) HF32x2 逆富士型(撤去)
 - タンブラスイッチ 1P15Ax2(撤去)
 - コンセント 2P15Ax2(撤去)
 - ◐ 熱感知器 差動式スポット型2種 露出型(撤去)
 - BP ブランクプレート(撤去)※機械警備用

- 注記
1. 不要な配管配線等は撤去処分とする
 2. 器具撤去後の開口部はブランクプレートにて保護
 3. 機械警備は学校管理課が警備会社に手配し、撤去とする。

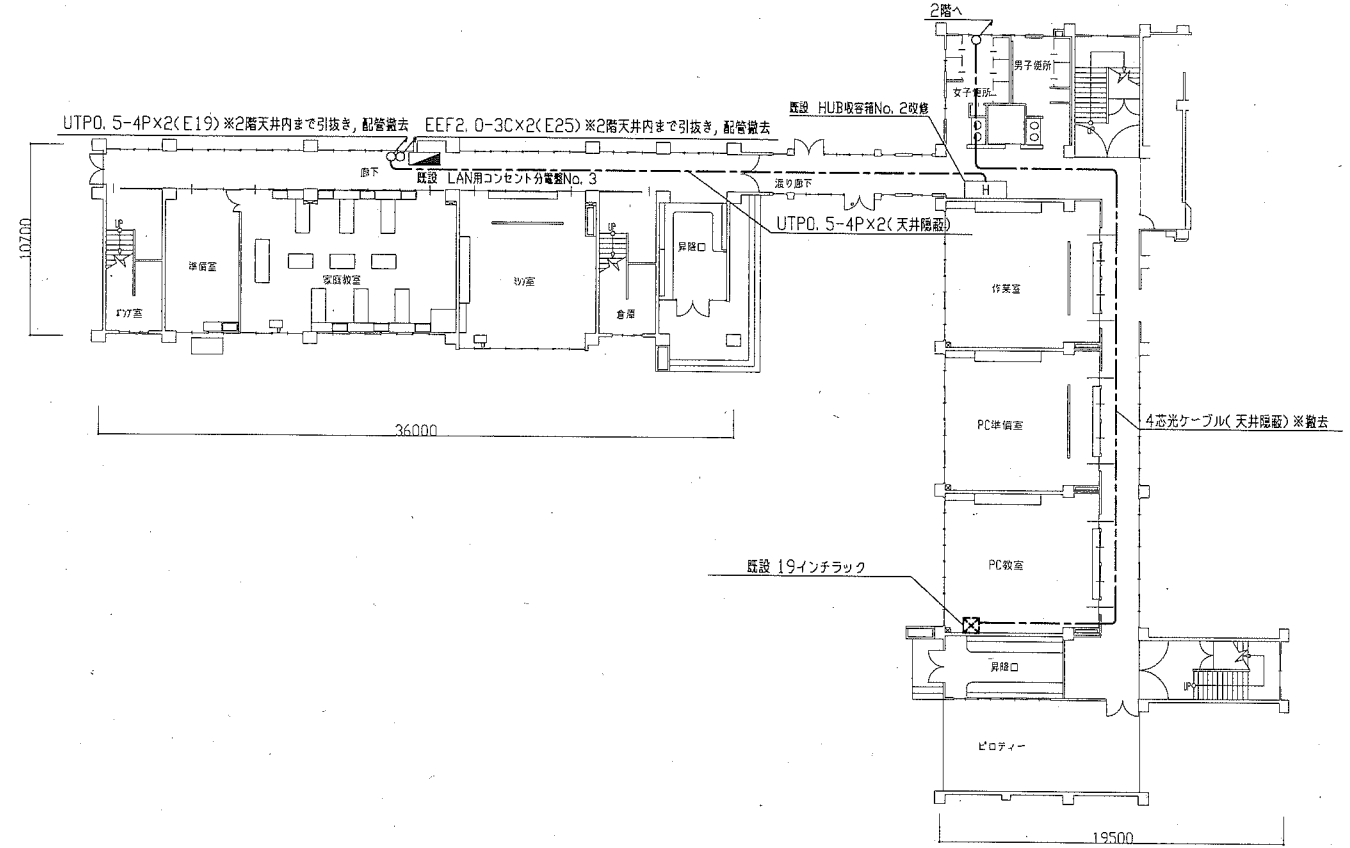


4棟2階火災報知設備 撤去図(1:100)

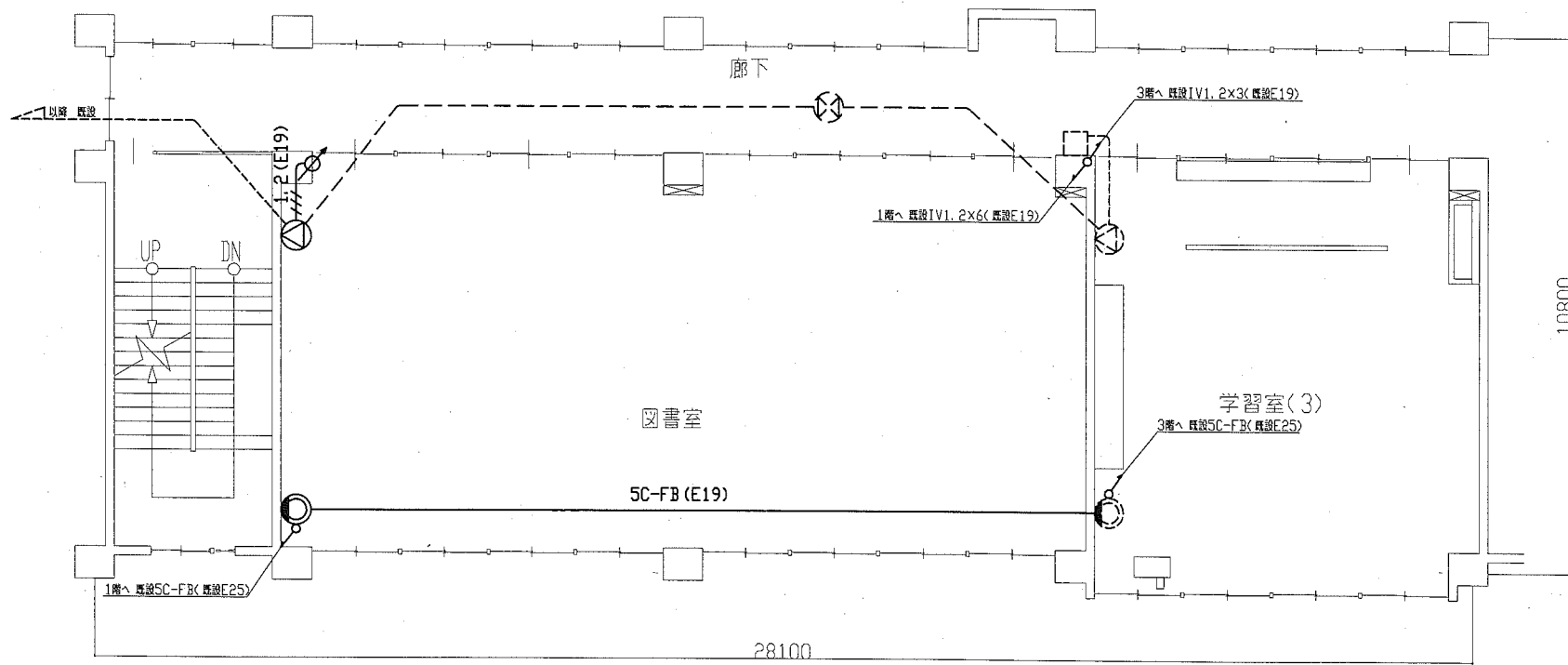
工事名	市立浦郷小学校教室改修電気設備工事			設計者資格氏名	級建築士登録第 号		課長	主査等	担当者	横須賀市 都市部 公共建築課
図面名称	4棟 2階 図書室 電気設備(撤去図・2)	図番	7/8	縮尺	1:100(A2)	作図	平成 30 年 8 月 日			



4棟 2階情報設備 撤去図(1:300)



4棟 1階情報設備撤去図(1:300)



4棟2階放送設備 撤去図(1:100)

- 凡例
- 1.2(E19) HP1.2-3C(既設E19)
 - 5C-FB(E19) 5CFB(既設E19)
 - コンセント 2P15A×1 (撤去)
 - 将来用スイッチボックス (撤去)
 - ⊗ プルボックス 銅板製 (撤去)
 - ⊘ アッテネータ (撤去)
 - ⊙ スピーカー (撤去)
 - 直列ユニット 中間用 (撤去)
 - SP 情報機器収容箱 400×400×200 壁掛 露出型 (撤去)
光成端箱 SC4心タイプ
露出コンセント 1P15A×1
 - ⊠ 既設 プルボックス
 - ⊙ 既設 スピーカー
 - 既設 直列ユニット
 - 既設 配線

注記
1. 不要な配管配線等は撤去処分とする

工事名	市立浦郷小学校教室改修電気設備工事			設計者資格氏名	級建築士登録第 号			課長	主査等	担当者	横須賀市 都市部 公共建築課
図面名称	4棟 1階2階 電気設備(撤去図・3)	図番	8/8	縮尺	1:300 1:100(A2)	作図	平成 30 年 8 月 日				