

設計図 1/2 枚

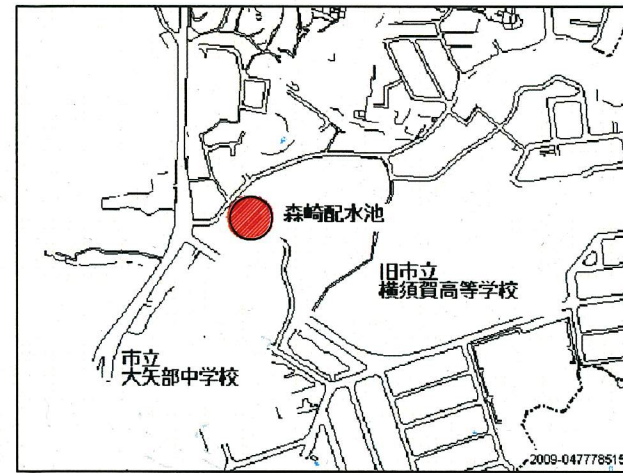
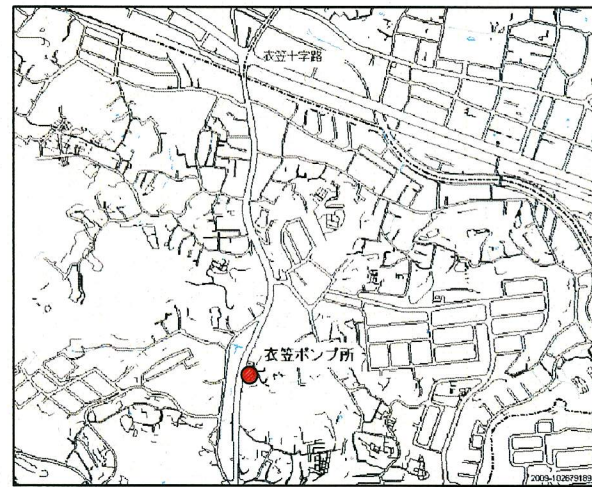
工事名	衣笠ポンプ所ほかテレメータ設備更新工事
施工場所	横須賀市小矢部3丁目3番4号ほか1か所
図面名称	平面図(施工前)
図面番号	
施工業者	

平成 30 年(2018 年) 8 月

課長	係長	設計	監督	検査員
----	----	----	----	-----

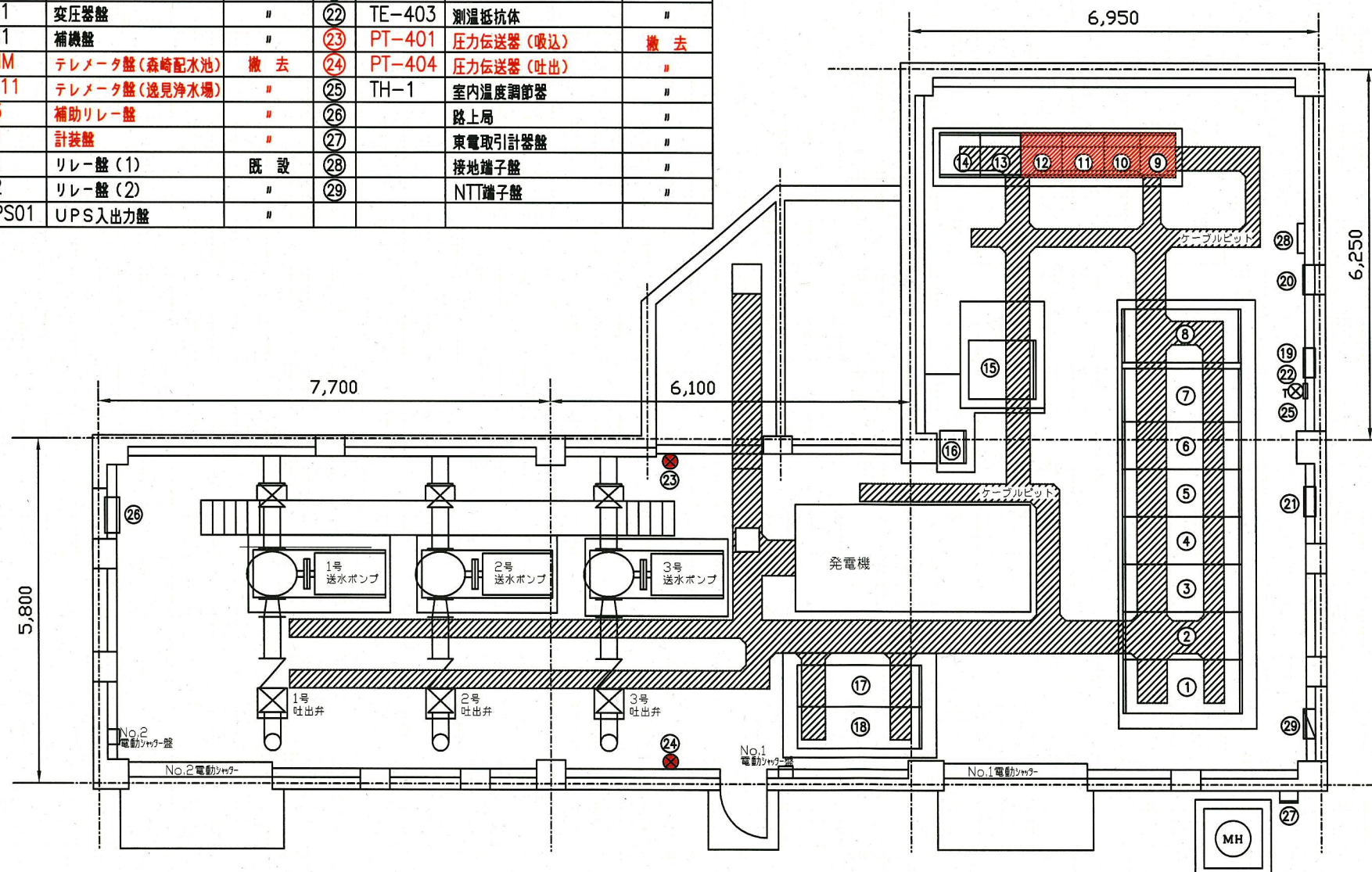
横須賀市上下水道局 技術部 浄水課

計画課 私有



盤名称一覧表

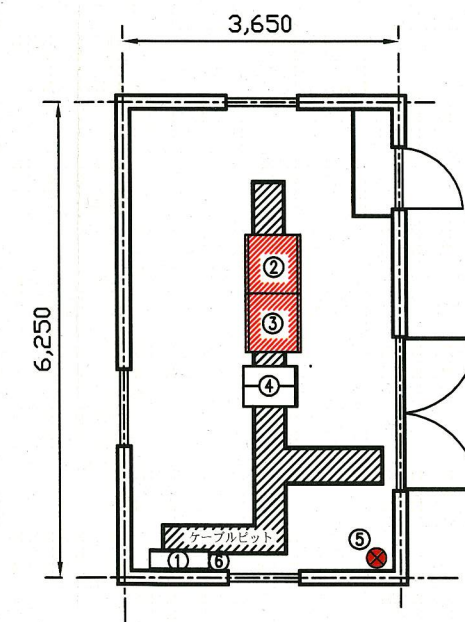
NO.	ロケーション	盤名称	備考	NO.	ロケーション	盤名称	備考
①	MC1	引込盤	既設	⑩	TS11	テレメータ盤(透見浄水場)	撤去
②	MC2	受電盤	"	⑪	R3	補助リレー盤	"
③	MC3	切換盤	"	⑫	K1	計装盤	"
④	HP1	No.1ポンプ盤	"	⑬	R1	リレー盤(1)	既設
⑤	HP2	No.2ポンプ盤	"	⑭	R2	リレー盤(2)	"
⑥	HP3	No.3ポンプ盤	"	⑮	UPS01	UPS入出力盤	"
⑦	TR1	変圧器盤	"	⑯	GDCP	直流電源盤(発電機用)	既設
⑧	LC1	補機盤	"	⑰	G	発電機盤	"
⑨	TMM	テレメータ盤(森崎配水池)	撤去	⑱	A	自動始動盤	"
				⑲	L-1	照明分電盤	"
				⑳	FAP1	盤内火報受信機	"
				㉑	FAP2	建屋火報受信機	"
				㉒	TE-403	测温抵抗体	"
				㉓	PT-401	压力伝送器(吸込)	撤去
				㉔	PT-404	压力伝送器(吐出)	"
				㉕	TH-1	室内温度調節器	"
				㉖		路上局	"
				㉗		東電取引計器盤	"
				㉘		接地端子盤	"
				㉙		NTT端子盤	"



衣笠ポンプ所 平面図 (施工前) S=1/100

【工事概要】

計装・テレメータ・コントローラ盤	1面
压力伝送器(吸込)	1台
压力伝送器(吐出)	1台
計装・テレメータ・緊急遮断弁盤	1面
地震計	1台



盤名称一覧表

NO.	ロケーション	盤名称	備考
①		分電盤	既設
②	TMS	計装テレメータ盤	撤去
③	MS	緊急遮断弁盤	"
④		無停電電源装置	既設
⑤		地震計感震器	撤去
⑥		保安器箱	既設

森崎配水池電気室 平面図 (施工前) S=1/100

設計図 2/2 枚

工事名	衣笠ポンプ所ほかテレメータ設備更新工事
施工場所	横須賀市小矢部3丁目3番4号ほか1か所
図面名称	平面図(施工後)
図面番号	
施工業者	

平成 30 年 (2018 年) 8 月

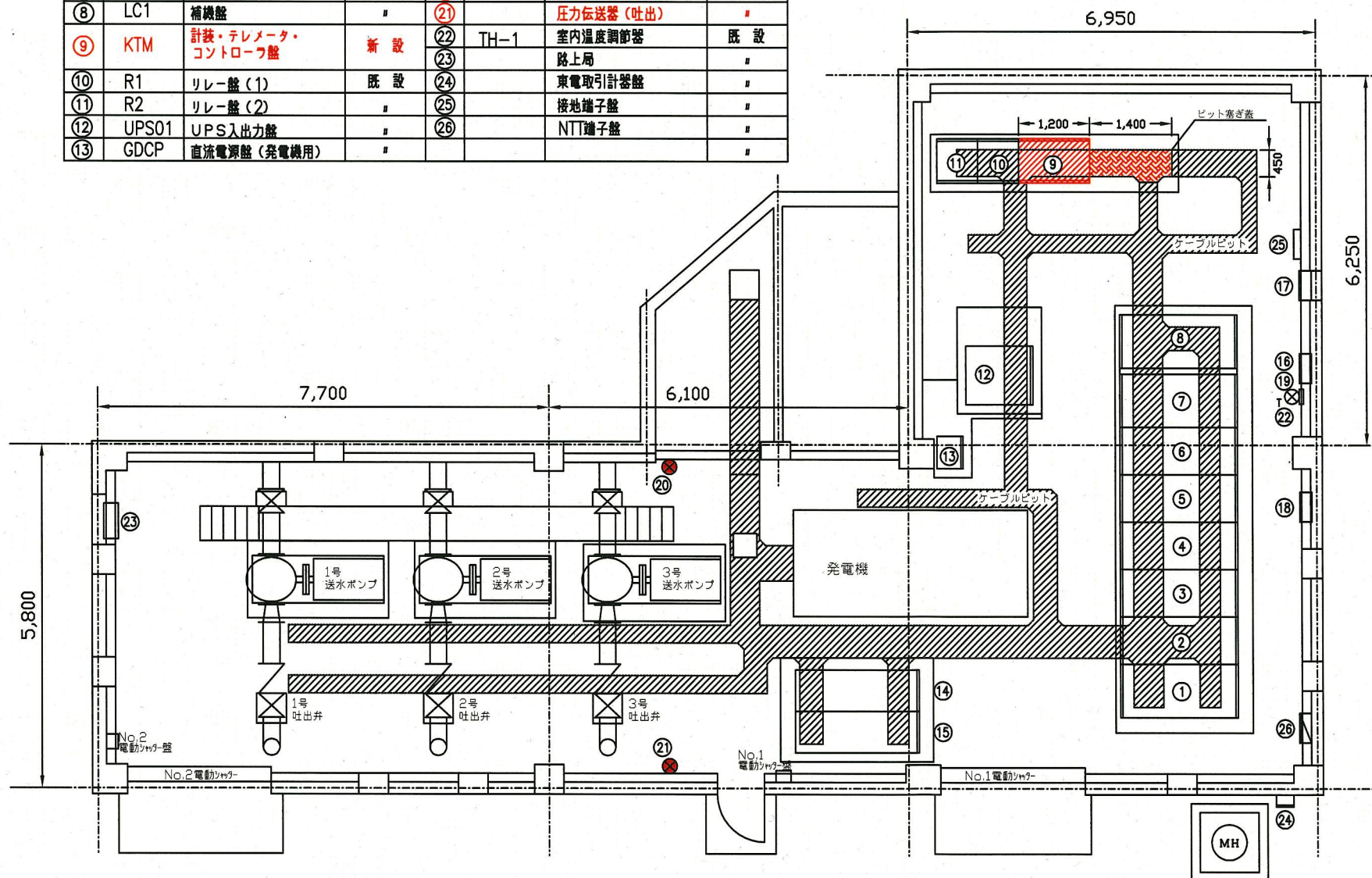
課長	係長	設計	監督	検査員
----	----	----	----	-----

横須賀市上下水道局 技術部 浄水課

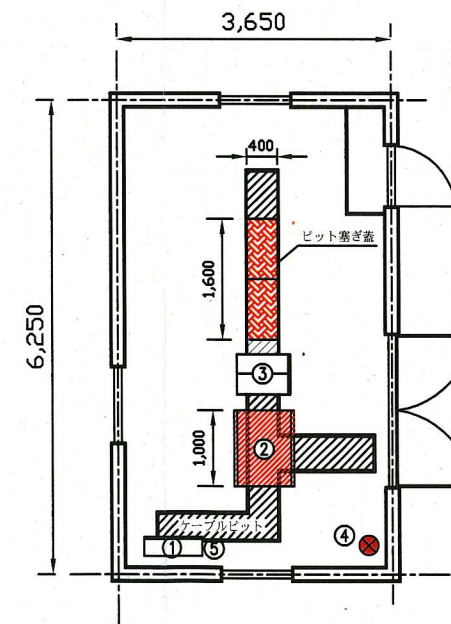
計画課 私道

盤名称一覧表

NO.	ロケーション	盤名称	備考	NO.	ロケーション	盤名称	備考
①	MC1	引込盤	既設	⑭	G	発電機盤	既設
②	MC2	受電盤	"	⑮	A	自動始動盤	"
③	MC3	切換盤	"	⑯	L-1	照明分電盤	"
④	HP1	No.1ポンプ盤	"	⑰	FAP1	盤内火報受信機	"
⑤	HP2	No.2ポンプ盤	"	⑱	FAP2	建屋火報受信機	"
⑥	HP3	No.3ポンプ盤	"	⑲	TE-403	测温感抗体	"
⑦	TR1	変圧器盤	"	⑳		圧力伝送器(吸込)	新設
⑧	LC1	補機盤	"	㉑		圧力伝送器(吐出)	"
⑨	KTM	計装・テレメータ・ コントローラ盤	新設	㉒	TH-1	室内温度調節器	既設
⑩	R1	リレー盤(1)	既設	㉓		路上局	"
⑪	R2	リレー盤(2)	"	㉔		東電取引計器盤	"
⑫	UPS01	UPS入出力盤	"	㉕		接地端子盤	"
⑬	GDCP	直流電源盤(発電機用)	"	㉖		NTT端子盤	"



衣笠ポンプ所 平面図 (施工後) S=1/100



森崎配水池電気室 平面図 (施工後) S=1/100

盤名称一覧表

NO.	ロケーション	盤名称	備考
①		分電盤	既設
②	KTS	計装・テレメータ・ 緊急遮断弁盤	新設
③		無停電電源装置	既設
④		地震計	新設
⑤		保安器箱	既設