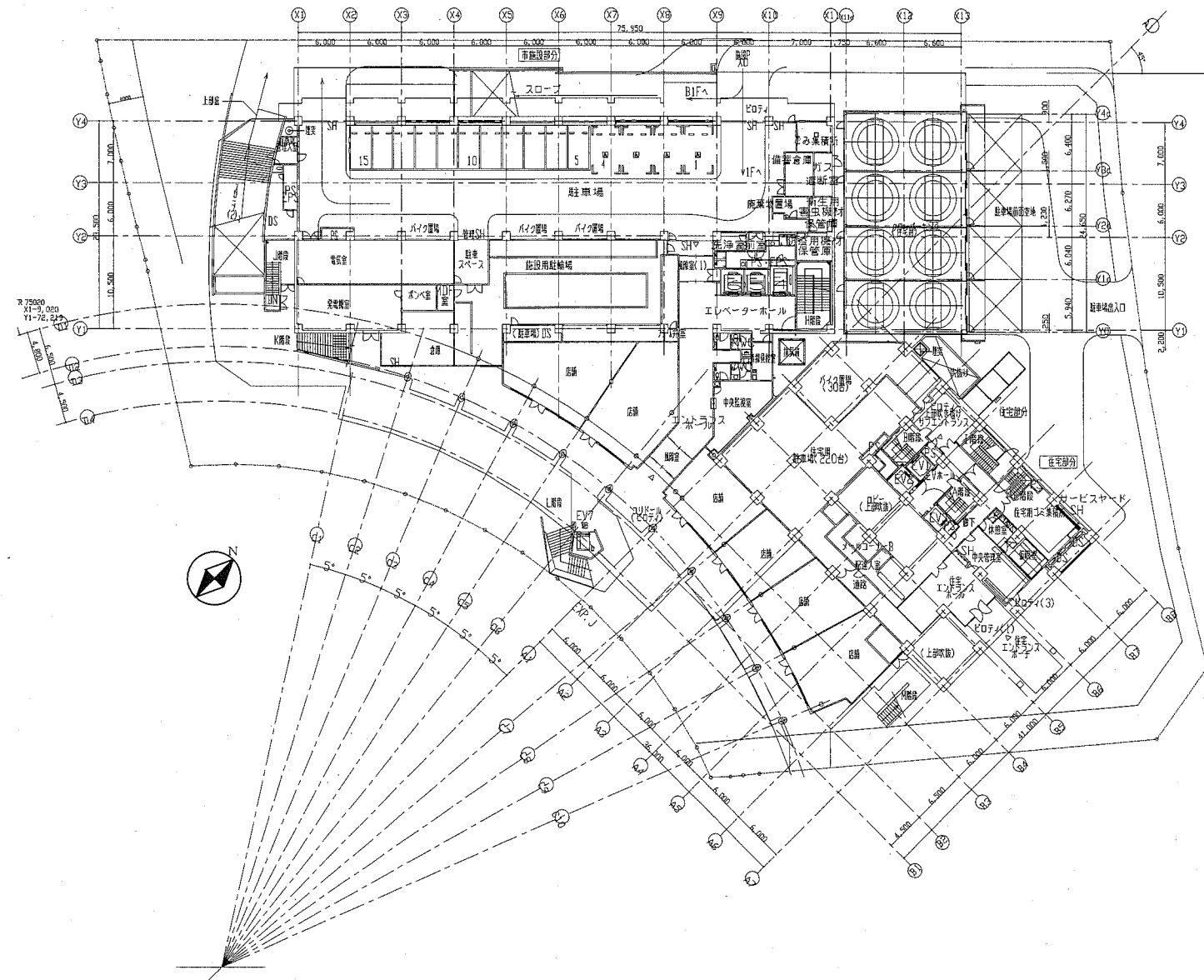
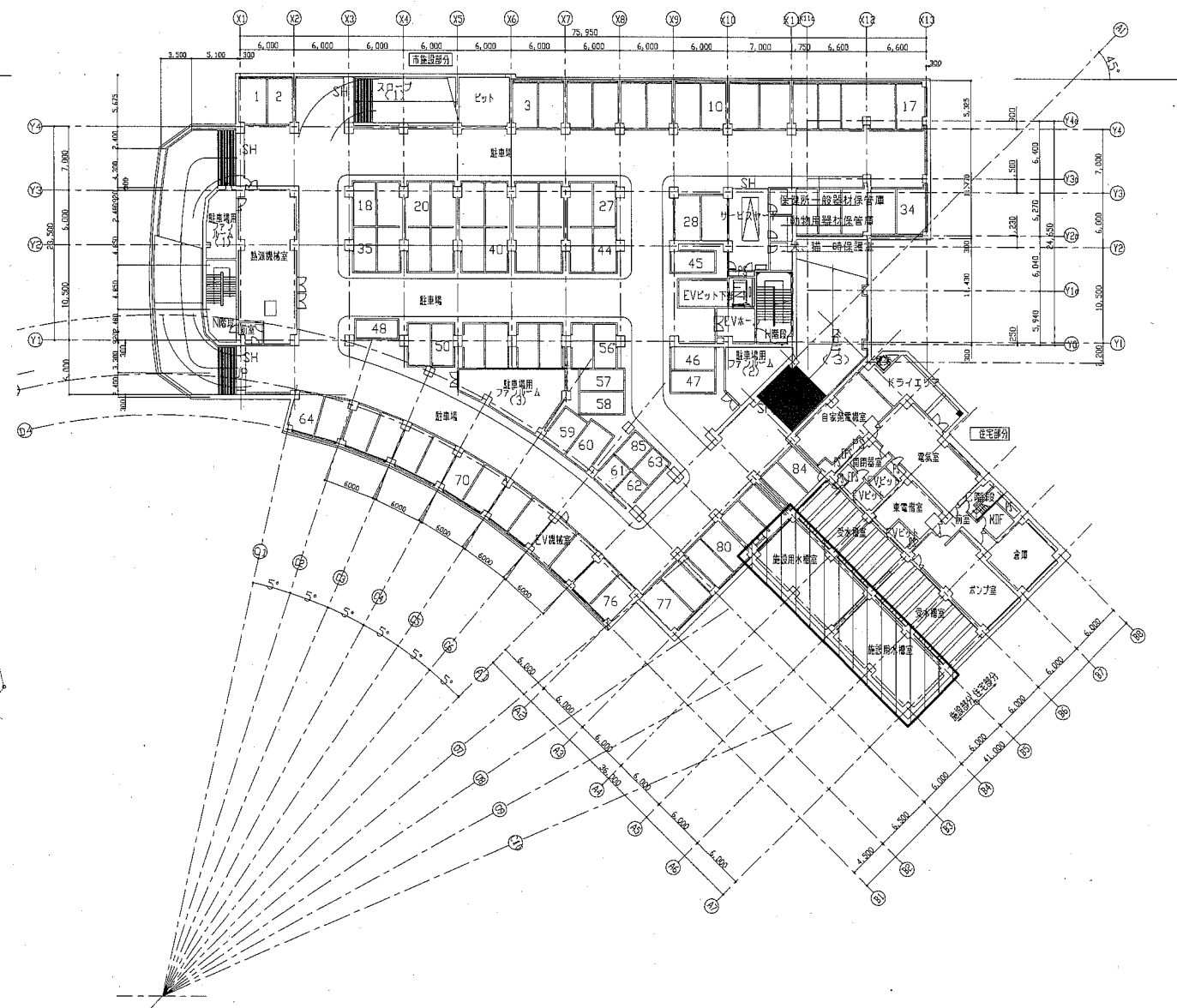


案内図



配置図 1:500



地下1階平面図 1:500

工事範囲

工事名	ウェルシティ市民プラザ給水設備改修工事		設計者資格氏名	級建築士登録第 _____ 号		課長	主査等	担当者	横須賀市 都市部 公共建築課
図面名称	案内図、配置図、地下1階平面図	図番	1/3	縮尺	1:500 (A2)	作図	平成 30 年 8 月 日		

■ 凡例 ■

記号	名称	施工場所	材料	備考
———	給水管	屋内露出	SGP-VB	b・(ロ)・VII
———	流末管	屋内露出	SGP-VB	b・(ロ)・VII
—D—	ドレン管	屋内露出	VP	既設はSGP塗装仕上げ)
———	中水管	屋内露出	SGP-VB	GW-ALGC-亀甲金網

※給水管、流末管の弁類は管端防食コブ、ライング弁とする。
 ※流末管の逆止弁は衝撃吸収式とする。
 ※フレキシブルジョイントは合成ゴム製とする。

機器表(新設)

記号	機器名称	型式・仕様・付属品	電気容量			設置場所	台数	備考
			相 φ)	電圧 (V)	動力 (kW)			
P-1	給水ポンプユニット	型式:推定末端圧力一定ロータリー台数制御給水ポンプ 仕様:50A×80A×600ℓ/min×58m 3台ロータリー運転、インバート制御 付属品:防振架台、制御盤、圧力発信器、流量センサー、圧力タンク その他標準付属品 参考重量:300kg	3	200	5.5×3	施設水槽室	1	

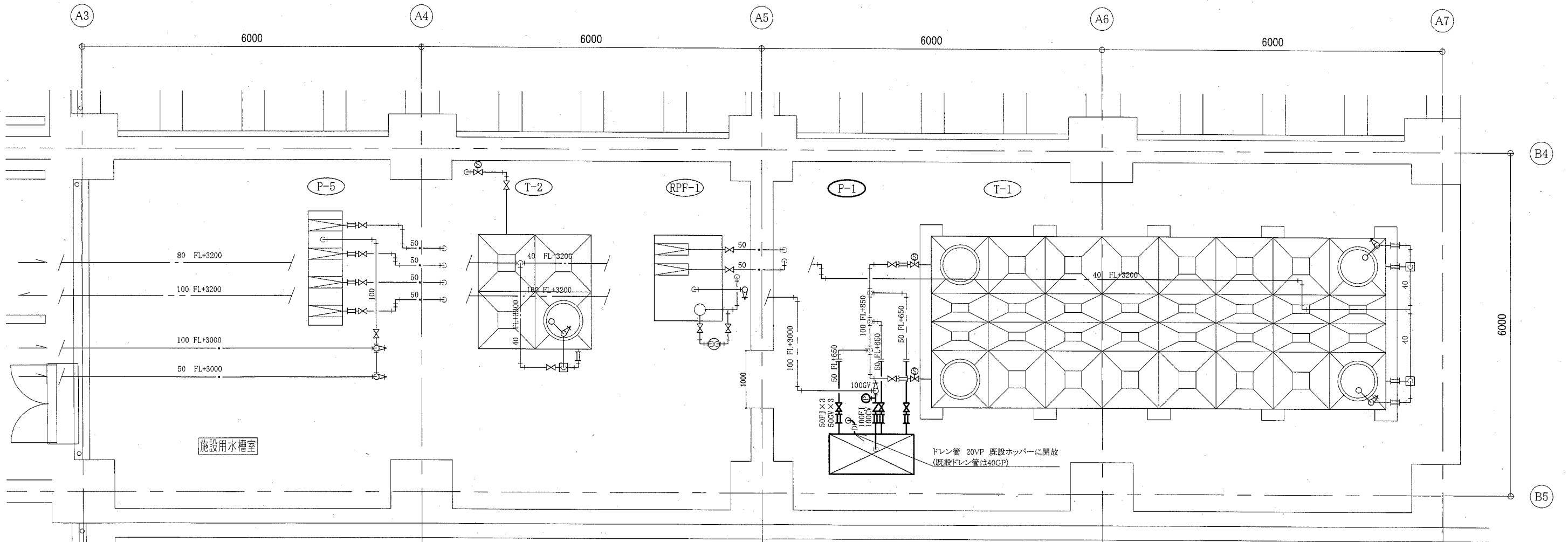
既設コンクリート基礎再利用(1750×800×H270)

機器表(撤去)

記号	機器名称	型式・仕様・付属品	電気容量			設置場所	台数	備考
			相 φ)	電圧 (V)	動力 (kW)			
P-1	給水ポンプユニット	型式:推定末端圧力一定ロータリー台数制御給水ポンプ 仕様:40A×80A×600ℓ/min×58m その他:防振架台、制御盤共、(株)産原製作所製 参考重量:300kg	3	200	5.5×3	施設水槽室	1	

機器表(既設)

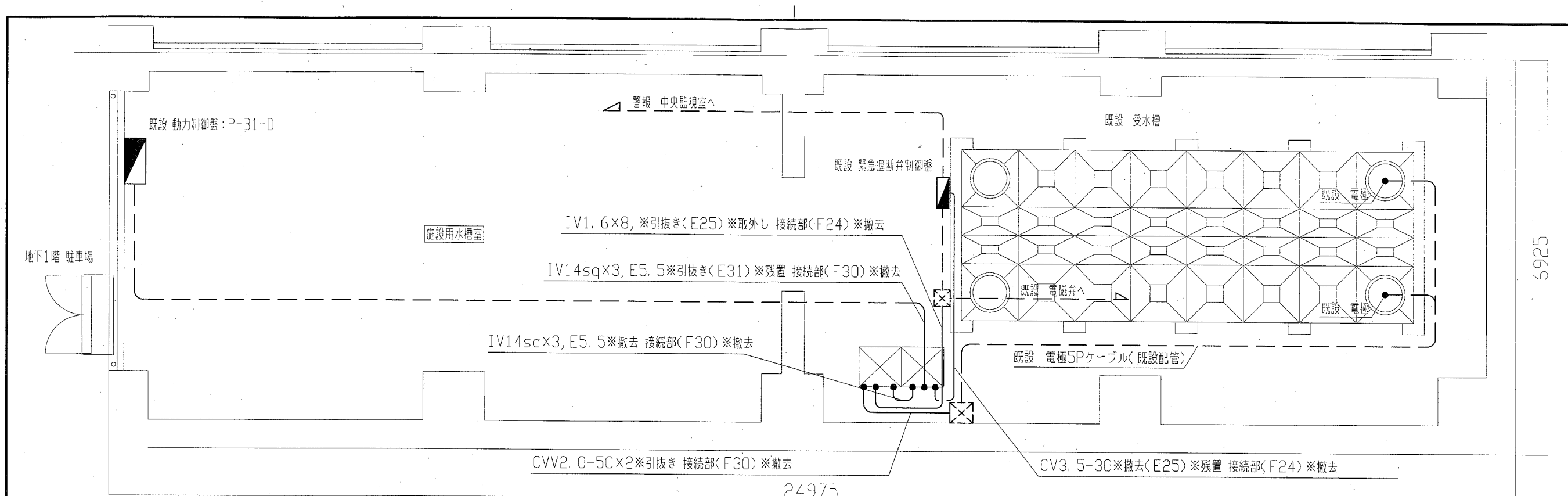
記号	機器名称	型式・仕様・付属品	電気容量			設置場所	台数	備考
			相 φ)	電圧 (V)	動力 (kW)			
T-1	受水槽	型式:FRP製パネルタンク 有効容量:36㎡(8.0m×3.0m×2.0H) その他:100A緊急遮断弁×2、遮断弁操作盤付				施設用水槽室	1	
T-2	受水槽	型式:FRP製パネルタンク 有効容量:6㎡(2.0m×2.0m×2.0H) その他:平架台含む				施設用水槽室	1	
P-5	給水ポンプユニット (中水用)	型式:推定末端圧力一定ロータリー台数制御給水ポンプ 仕様:40A×80A×900ℓ/min×56m その他:制御盤付	3	200	5.5×4	施設用水槽室	1	
RPF-1	雨水用ろ過機 (中水用)	型式:全自動カートリッジ式ろ過機(ポンプ付) 仕様(ポンプ):50A×250ℓ/min×2台 その他:薬品注入装置、操作盤	3	200	2.2	施設用水槽室	1	



施設用水槽室改修平面図 1:50

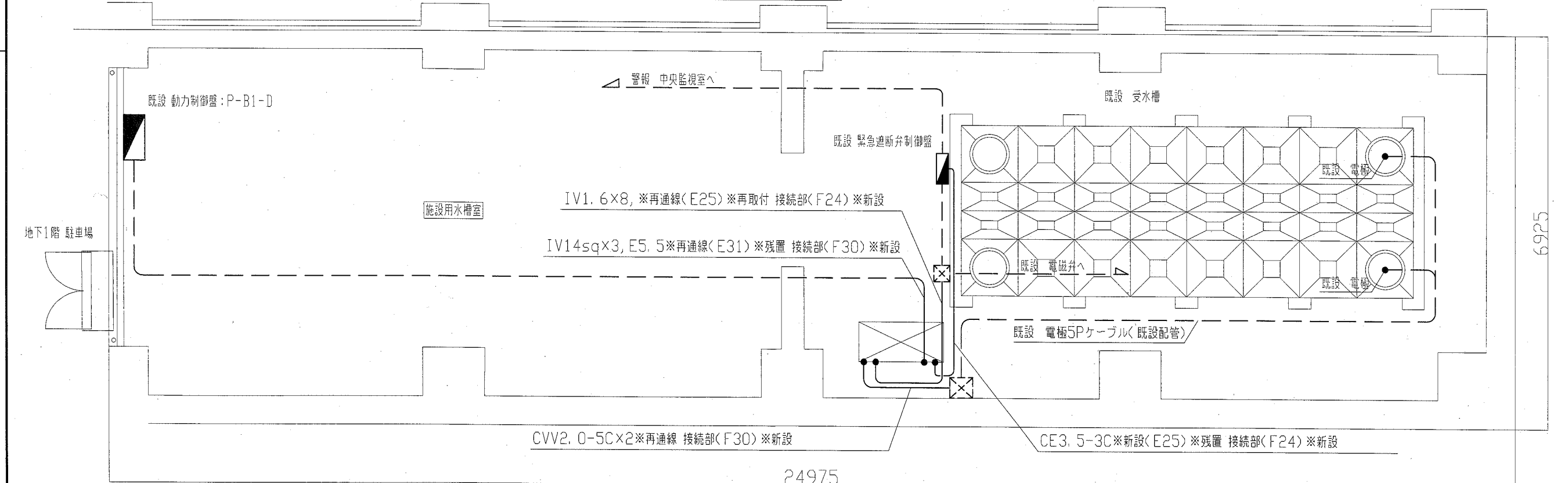
— : 撤去・新設
 — : 既設
 — : 切断・接続部

工事名	ウェルシティ市民プラザ給水設備改修工事		設計者資格 氏名	級建築士登録第 _____ 号		課長	主査等	担当者	横須賀市 都市部 公共建築課
図面名称	施設水タンク室改修平面図 凡例、機器表(新設・撤去・既設)	図番	2/3	縮尺	1:50 (A2)	作図	平成 30 年 8 月 日		



凡例 給水ポンプユニット制御盤(機械設備工事) 5.5kwx3(撤去)

施設水槽室 撤去図 1:50



凡例 既設 プルボックス 既設 配管配線 給水ポンプユニット制御盤(機械設備工事) 5.5kwx3(新設)

施設水槽室 改修図 1:50

注記
1. 不要な配管配線等は撤去のこと

工事名	ウェルシティ市民プラザ給水設備改修工事			設計者資格 氏名	級建築士登録第 号		課長	主査等	担当者	横須賀市 都市部 公共建築課
図面名称	施設水槽室電気設備改修・撤去図	図番	3/3	縮尺	1:50 (A2)	作図	平成30年8月 日			