

工事概要

工事内容

- 出張所車庫シャッター（オーバーヘッドドア）改修 1か所
- 既存電動式重量シャッター撤去後、バランス式重量シャッター新設

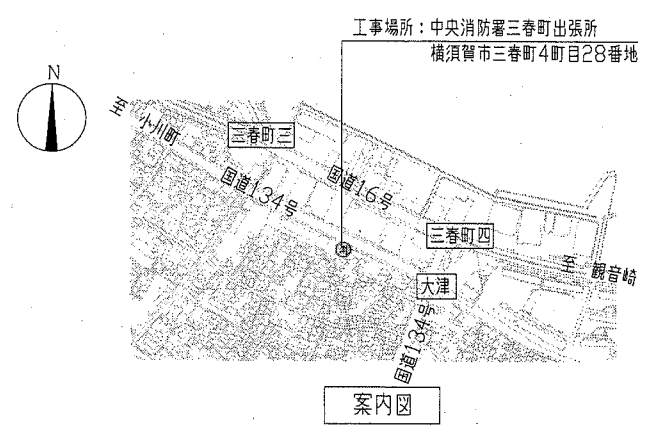
既設仕様

取付場所	出張所車庫
形状・寸法	
種別	電動式重量シャッター（明り窓付）耐風圧1000Pa
材料・仕上	パネル：スチール製 厚0.8（溶融亜鉛メッキ処理下地 熱硬化性ポリエステル系塗料仕上） レール：スチール製
明り窓	網入り型板ガラス 厚6.8
付属金物	スイッチボックス（工事対象外）
備考	付属金物一式[電動モータ、駆動用パネ、スチール製レール等]（撤去） レール中間吊アングルは既存利用

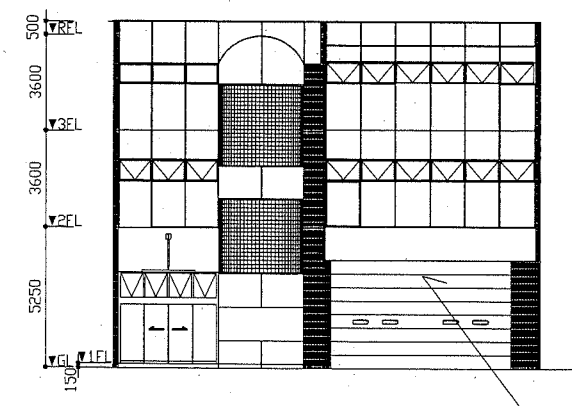
新設仕様

取付場所	出張所車庫
形状・寸法	
種別	バランス式重量シャッター（明り窓付）耐風圧1000Pa
材料・仕上	パネル：カラーアルミ 厚0.6（熱硬化性ポリエステル樹脂系塗料仕上） レール：スチール製
明り窓	ポリカーボネイト板 厚3.0（クリア）
付属金物	付属金物一式[スチール製レール、各アンカー、急降下停止装置等]（新設） シャッター錠 8本（譲渡）
備考	レール中間吊アングルは既存利用 重量スライダー（AL-100）【三和シャッター工業株式会社】同等品以上

建具図 1/100

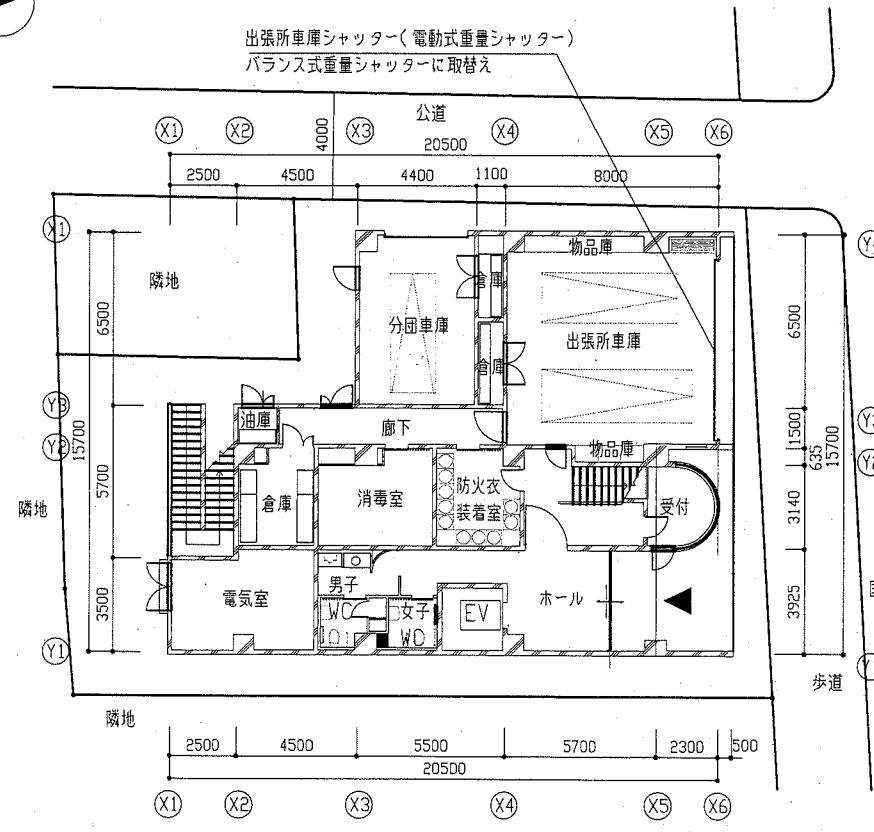
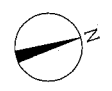


案内図



北立面図 1/200

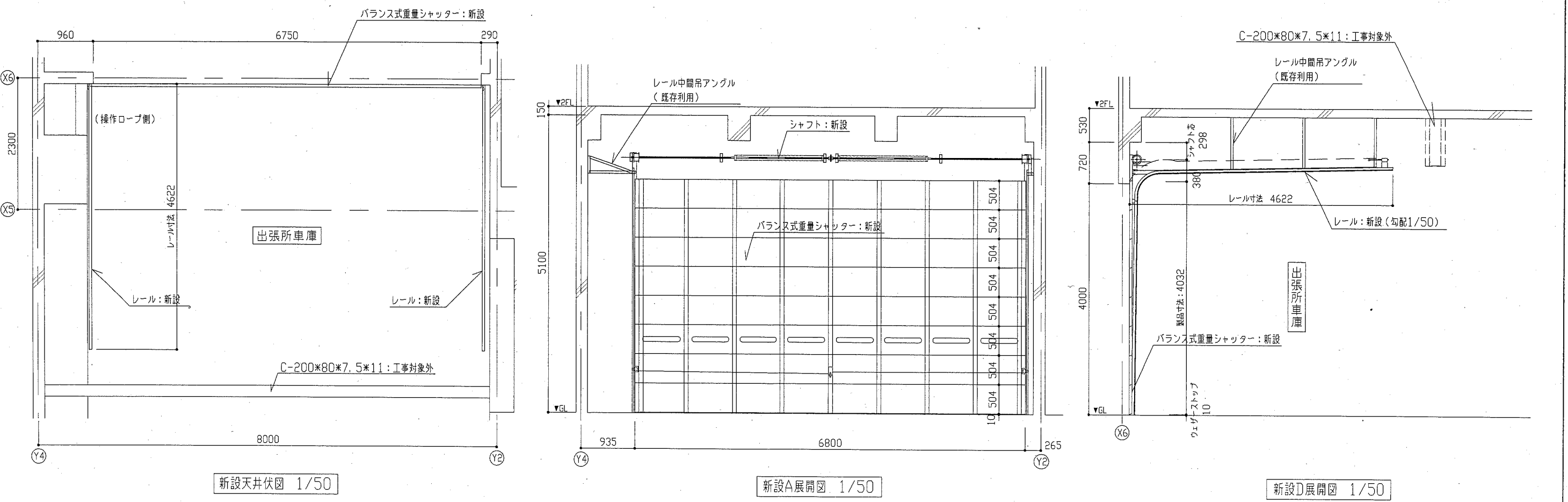
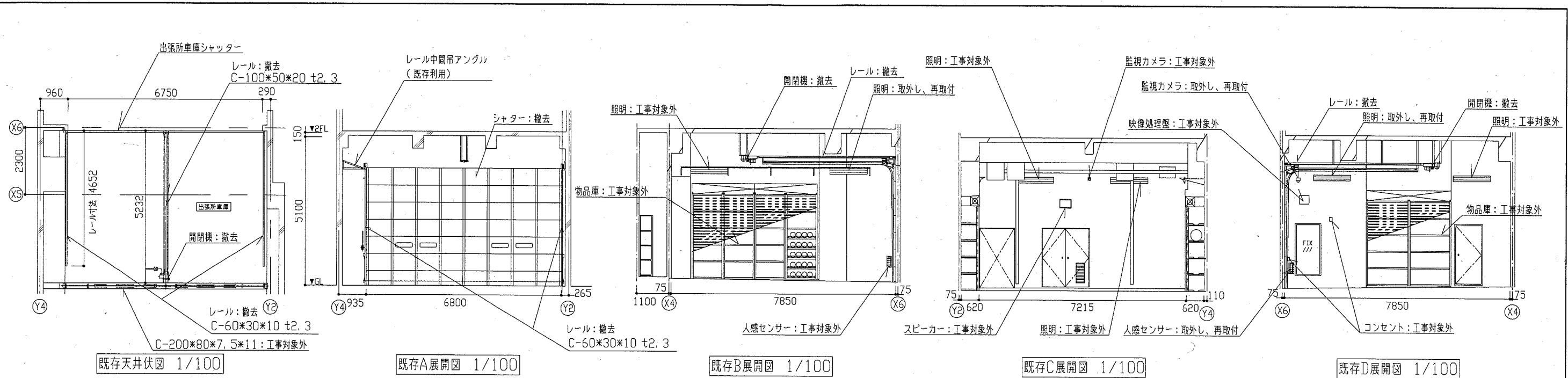
出張所車庫シャッター（電動式重量シャッター）
バランス式重量シャッターに取替え



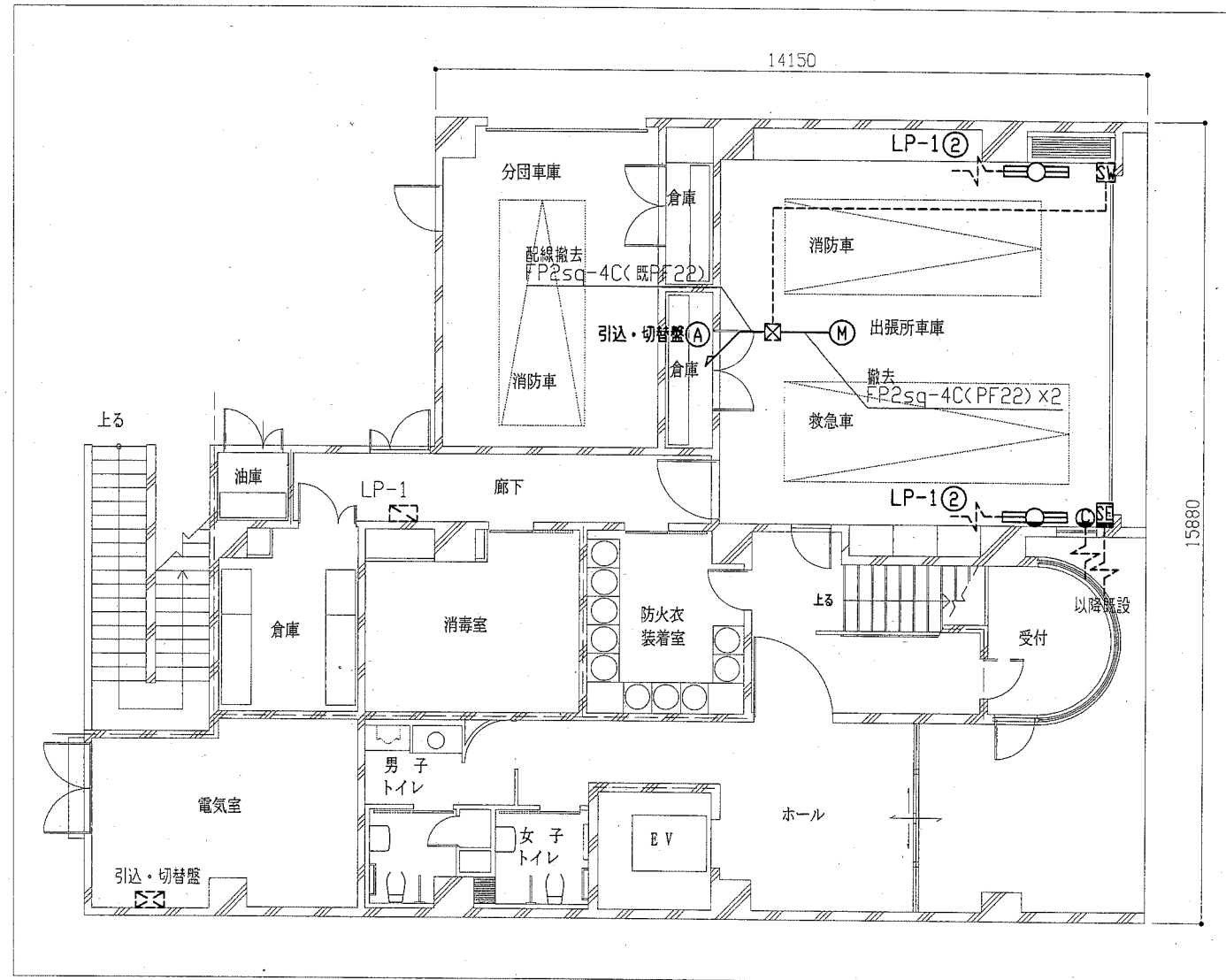
配置図兼1階平面図 1/100

工事名	中央消防署三春町出張所シャッター改修工事	設計者資格氏名	級建築士登録第 号	課長	主査等	担当者	
図面名称	案内図・配置図兼1階平面図・北立面図・建具図	図番	1/3	縮尺	1/100、1/200	作図	平成30年8月 日

横須賀市
都市部 建築課



工事名	中央消防署三春町出張所シャッター改修工事		設計者資格氏名	級建築士登録第 号		課長	主査等	担当者
図面名称	(既存・新設)天井伏図・各展開図	図番	2/3	縮尺	1/50, 1/100	作図	平成 30 年 8 月 日	横須賀市 都市部 建築課




電気改修図 1: 100

凡例

- コーナー灯 HF32×2 取外し再取付
- 防犯カメラ ドーム型 取外し再取付
- 防犯用センサー 取外し再取付
- オーバースライダーシャッター用モーター 3φ200V 0.4kw(建築工事撤去)
- シャッター昇降スイッチ 残置
- 既設配線、既設器具 残置

注記

1. 不要な配管配線、ケーブル、配線器具等は撤去処分すること。
2. 電気主任技術者立会費は工事費に含めること
委託先：富士通ファシリティーズ株式会社(044-754-4152)

工事名	中央消防署三春町出張所シャッター改修工事			設計者資格 氏名	級建築士登録第 号			課長	主査等	担当者
図面名称	電気改修図	図番	3/3	縮尺	1/100(A2)	作図	平成30年8月 日	 横須賀市 都市部 建築課		