

工事概要・仕様

① 外壁改修 ① 外壁パネル部(既存パネル:セッ設置施ゆうパネル)
外壁改修施工数量調査
パネル張り仕上げ外壁改修:
【浮き部、欠損部及びクラック部】パネル撤去(加へ入れ、下地調整共)後、
パネル張替え工法(改良圧着張り、下地処理共)
製作パネル:セッ設置施ゆうパネル
平物パネル(212×60×20)・縦筋面付特殊型パネル(212×60×25)
② 軒裏部(既存:コンクリート打ち放しの上、下地調整材(7mm厚含有塗材)及びびVP吹付)
外壁改修施工数量調査
既存塗材(7mm厚含有塗材)除去:超音波リフト工法(HEPAフィルター付掃除機併用)
及び集じん装置付リフト工法
下地処理:水洗い工法
下地補修:
【欠損部補修】充填工法(ぼろ樹脂等)
【ひび割れ部補修】リフト工法充填工法(ボンドモルタル充填仕上げ)
仕上塗料:耐候性塗料塗り
(コンクリート面 工種A-1種下地調整R1種 上塗り 等級1級 7系)

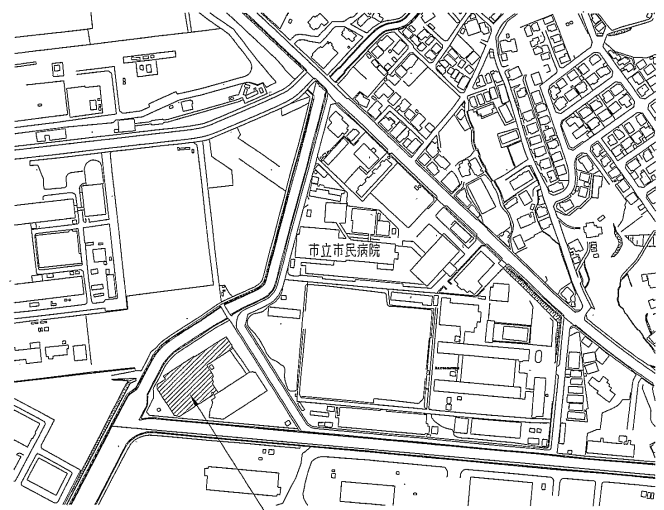
② 7mm面塗装 部位:7mm厚コンクリート、7mm厚
仕様:汚れ、付着物除去後 研削紙すりの上
下塗り(2液1液樹脂下塗り塗料)1回
耐候性塗料中塗り1回、上塗り1回(等級1級 7系)

③ 防水改修 塗膜防水(L4X工法)
下地処理:水洗い工法
ウレタン系塗膜防水(7系仕上げ)
平場・立上り部:密着工法(X-2)
既存のり撤去(周囲はつり共)後、改修用のに取付(横引φ50 周囲補修共):1か所
既存のり撤去(周囲はつり共)後、改修用のに取付(縦引φ100 周囲補修共):1か所

④ 各部シーリング 建具廻り、笠木取合部:既存シーリング撤去後、変成シリコン系シーリング W15
外壁目地:既存シーリング撤去後、ポリウレタン系シーリング W15

⑤ 笠木 既存7mm笠木撤去後、新規7mm笠木取付
既存14mm笠木取外・再取付

⑥ その他改修 既存7mmパネル撤去後、7mmパネル(φ100 7mm製 丸型防虫網共)取付:1か所
既存7mmパネル撤去後、7mmパネル(φ150 7mm製 丸型防虫網共)取付:5か所



工事場所:西体育会館
横須賀市長坂1丁目2番3号

案内図

凡例

斜線部分は、工事範囲を示す。

工事内容

- 外壁改修
 - ① 外壁改修
 - ② 7mm面塗装
 - ③ 防水改修
- 防水改修
 - ④ 各部シーリング
 - ⑤ 笠木
- その他改修
 - ⑥ その他改修
- 電気設備改修 電気設備図参照

外壁改修施工数量調査

項目	単位	数量
外壁パネル部	m ²	1437
軒裏部	m ²	437

外壁パネル部 パネル張替え数量

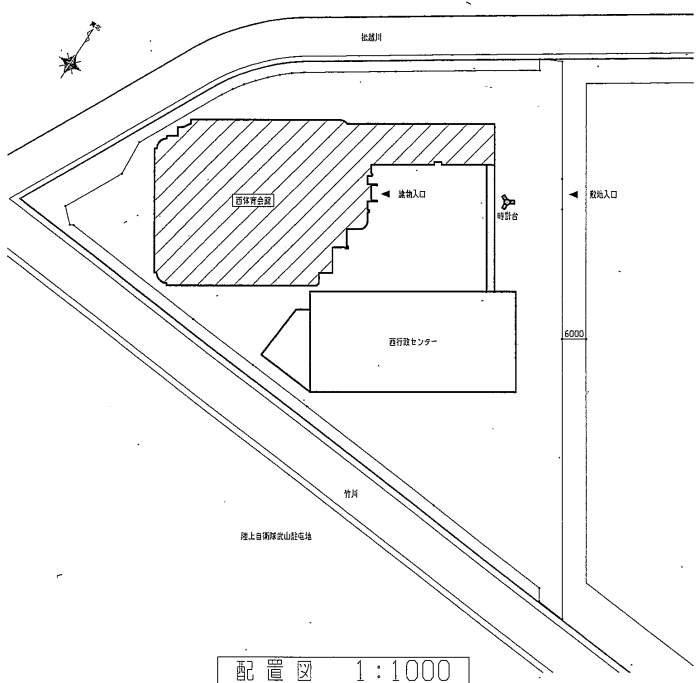
項目	単位	数量
平物パネル	m ²	50.0
縦筋面付 リア付き特殊型パネル	m ²	50.0

外壁軒裏部 各改修数量

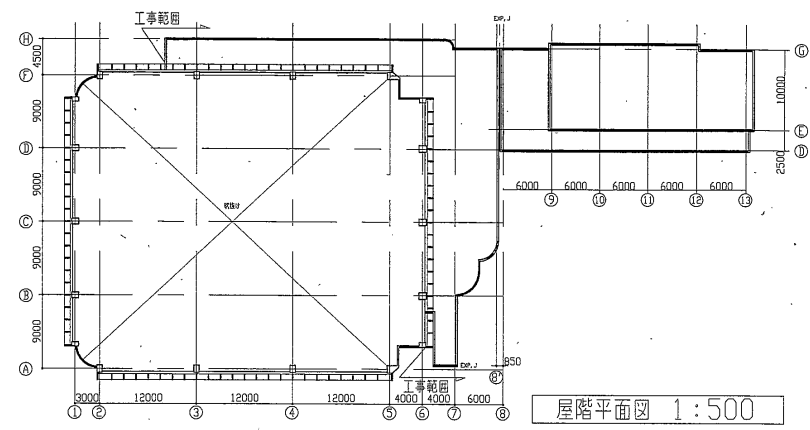
項目	単位	数量
ひび割れ部改修	m	50.0
欠損部改修	か所	100

記号凡例

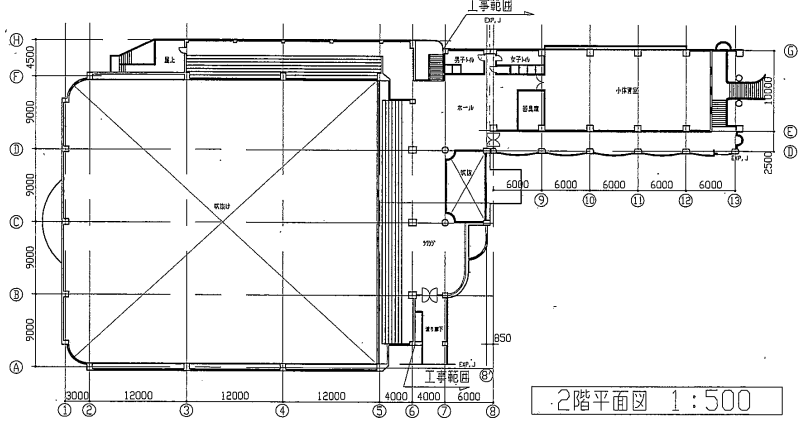
- A1 外壁パネル部(浮き部等張替え)
改良圧着張り工法
- A2 軒裏部塗装(耐候性塗料塗り)
- B 7mm面塗装(耐候性塗料塗り)
- C-1 ウレタン系塗膜防水(X-2)
- C-2 ドリ取替(横引 φ50)
- C-3 ドリ取替(縦引 φ100)
- D1 建具廻りシーリング打替え
- D2 笠木取合部シーリング打替え
- D3 外壁目地シーリング打替え
- F1 7mm笠木取替
- F2 14mm笠木取外・再取付
- F1 7mmパネル取替(φ100)
- F2 7mmパネル取替(φ150)



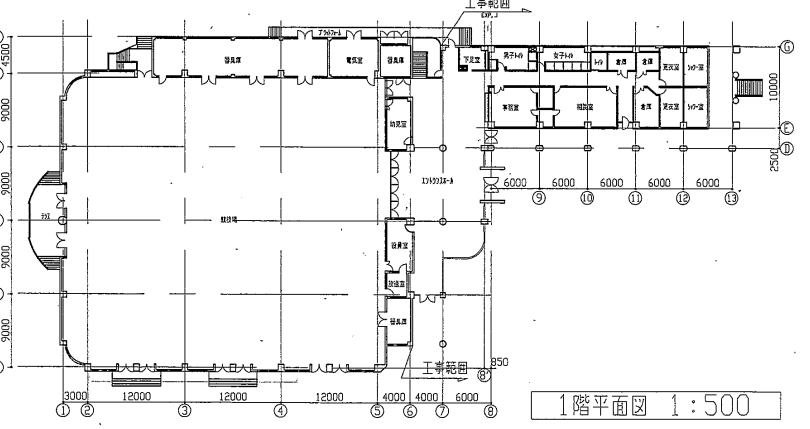
配置図 1:1000



屋階平面図 1:500

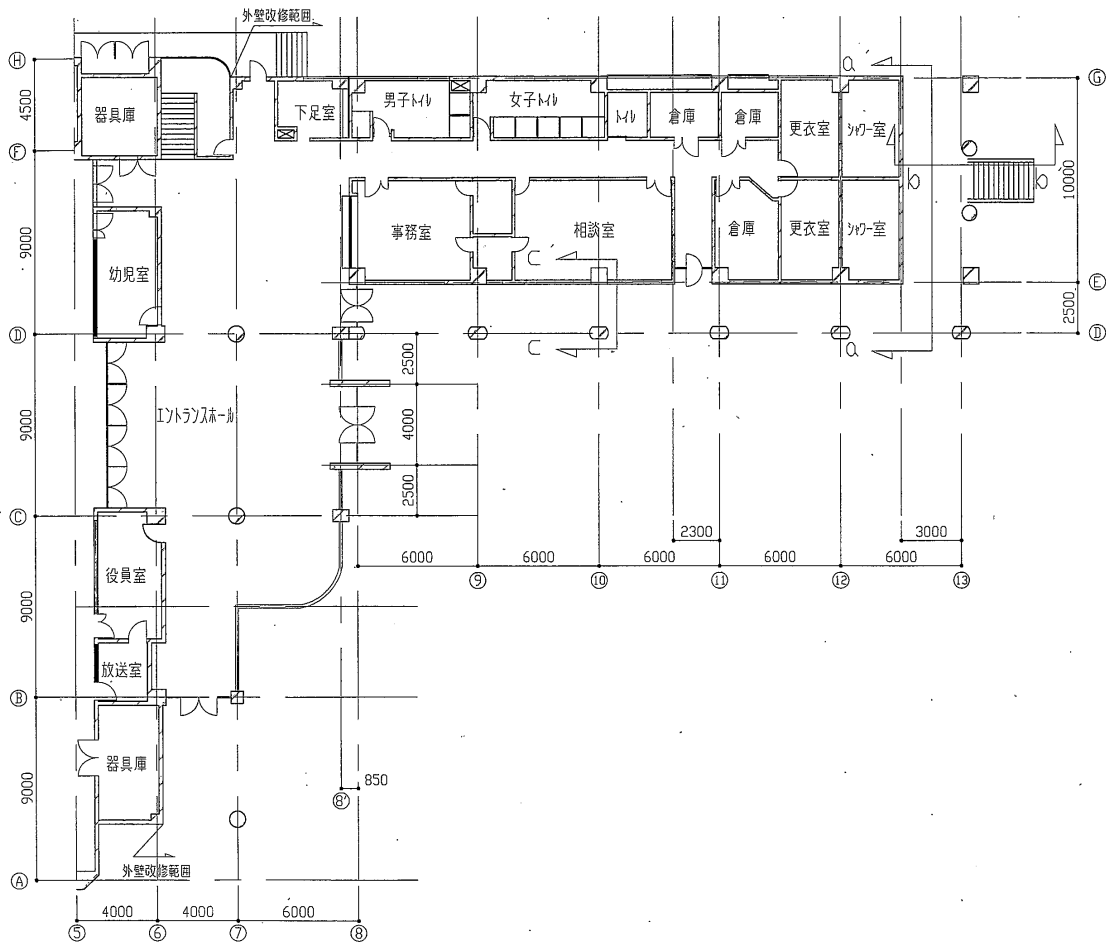


.2階平面図 1:500

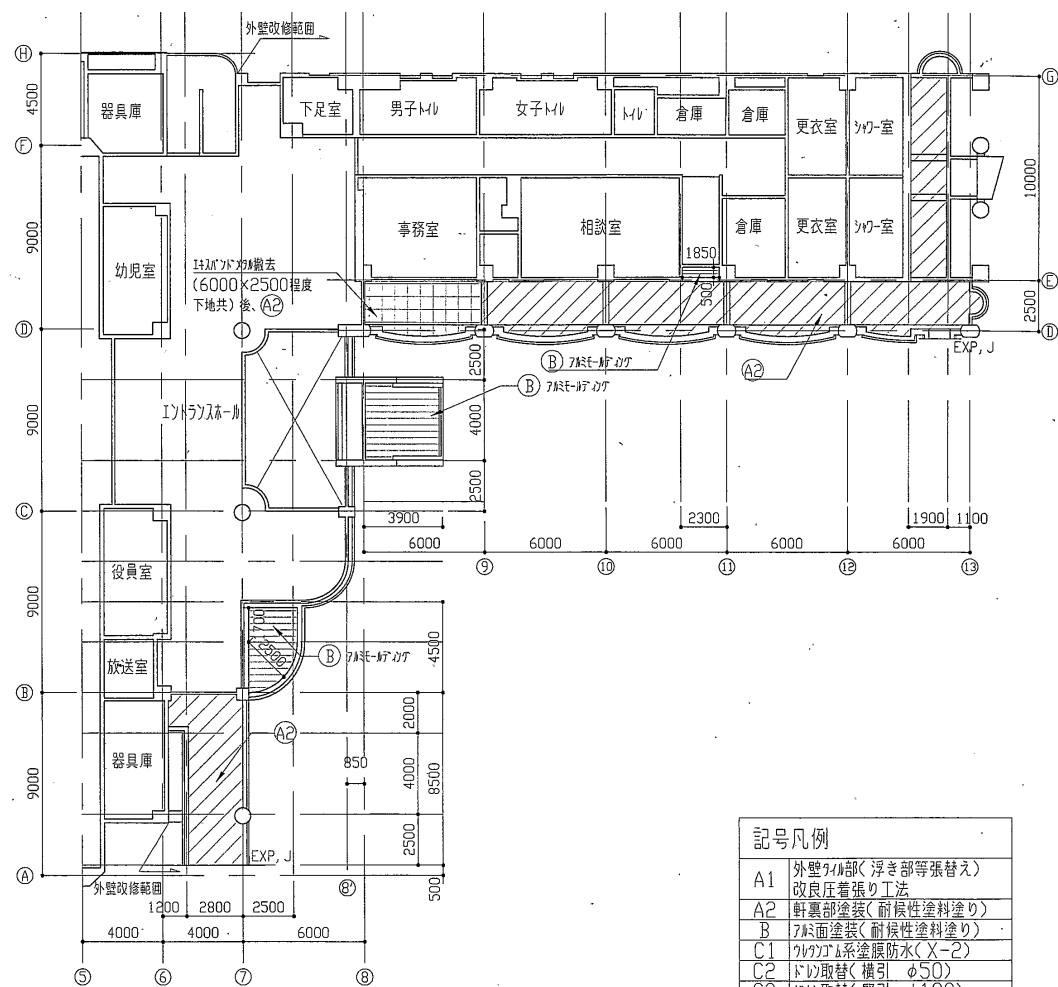


1階平面図 1:500

工事名	西体育会館外壁改修その他工事	設計者資格氏名	級建築士登録第 _____ 号	課長	主査等	担当者	横須賀市 都市部 公共建築課
図面名称	案内図・配置図・平面図	図番	1/10	縮尺	1:1000 1:500	作図	



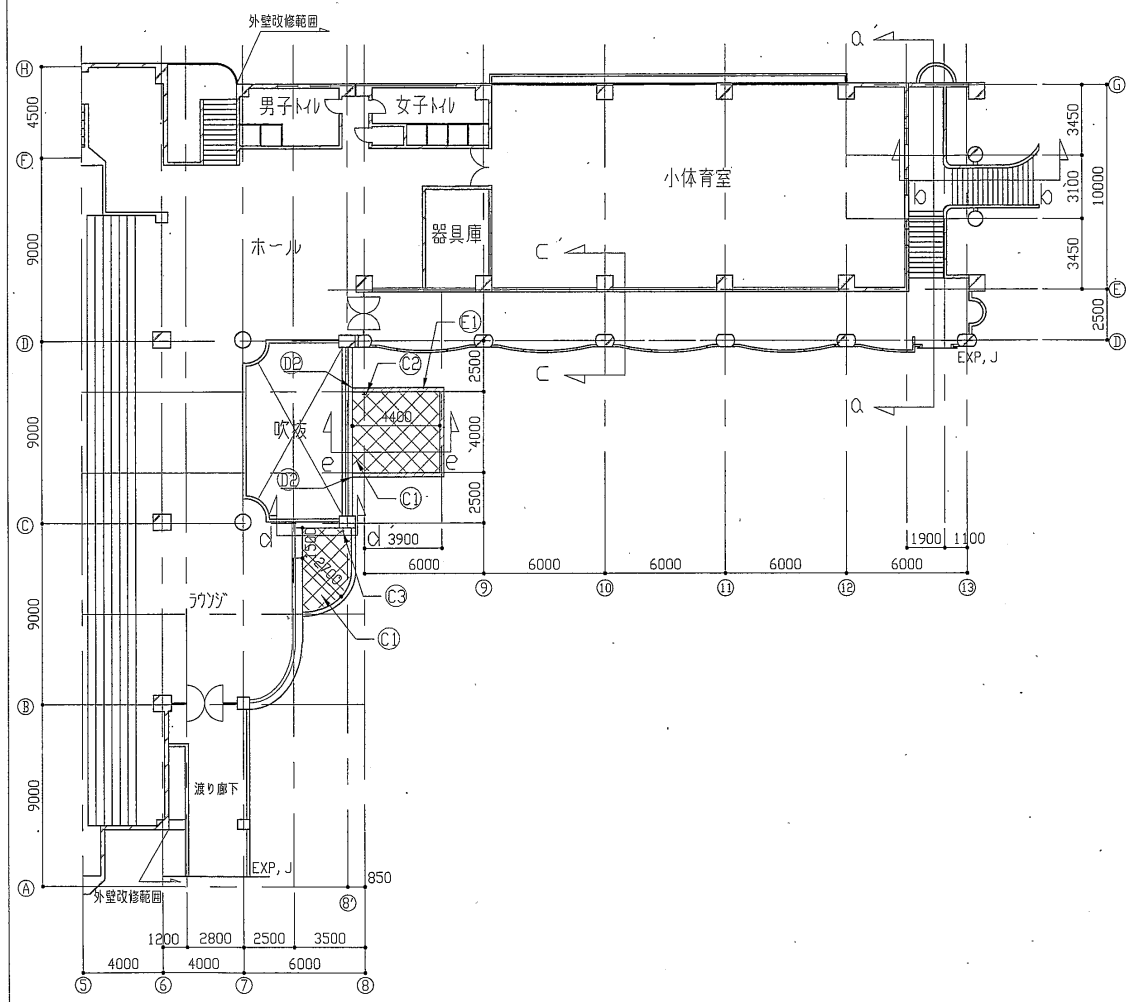
1階平面図 1:200



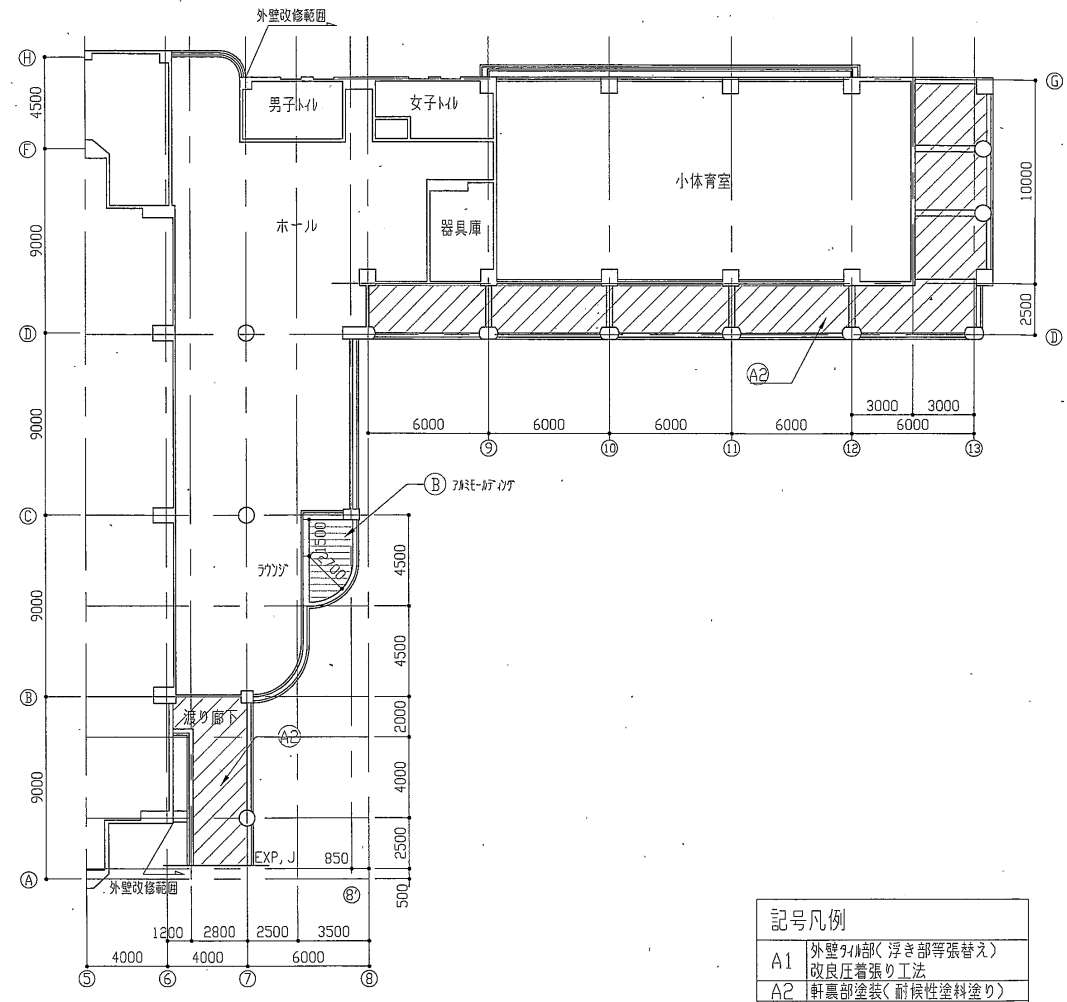
1階天井伏図 1:200

記号凡例	
A1	外壁ケラ部(浮き部等)張替え 改良圧着張り工法
A2	軒裏部塗装(耐候性塗料塗り)
B	木材面塗装(耐候性塗料塗り)
C1	ケラ部系塗膜防水(X-2)
C2	ドリ取替(横引 φ50)
C3	ドリ取替(堅引 φ100)
D1	建具廻りツリガ打替え
D2	笠木取合部ツリガ打替え
D3	外壁目地ツリガ打替え
E1	木材笠木取替
E2	木材(ケラ)笠木取外・再取付
F1	ベントリ取替(φ100)
F2	ベントリ取替(φ150)

工事名	西体育会館外壁改修その他工事	設計者資格 氏名	級建築士登録第 号	課長	主査等	担当者	横須賀市 都市部 公共建築課
図面名称	平面図・天井伏図	図番	2/10	縮尺	1:200	作図	



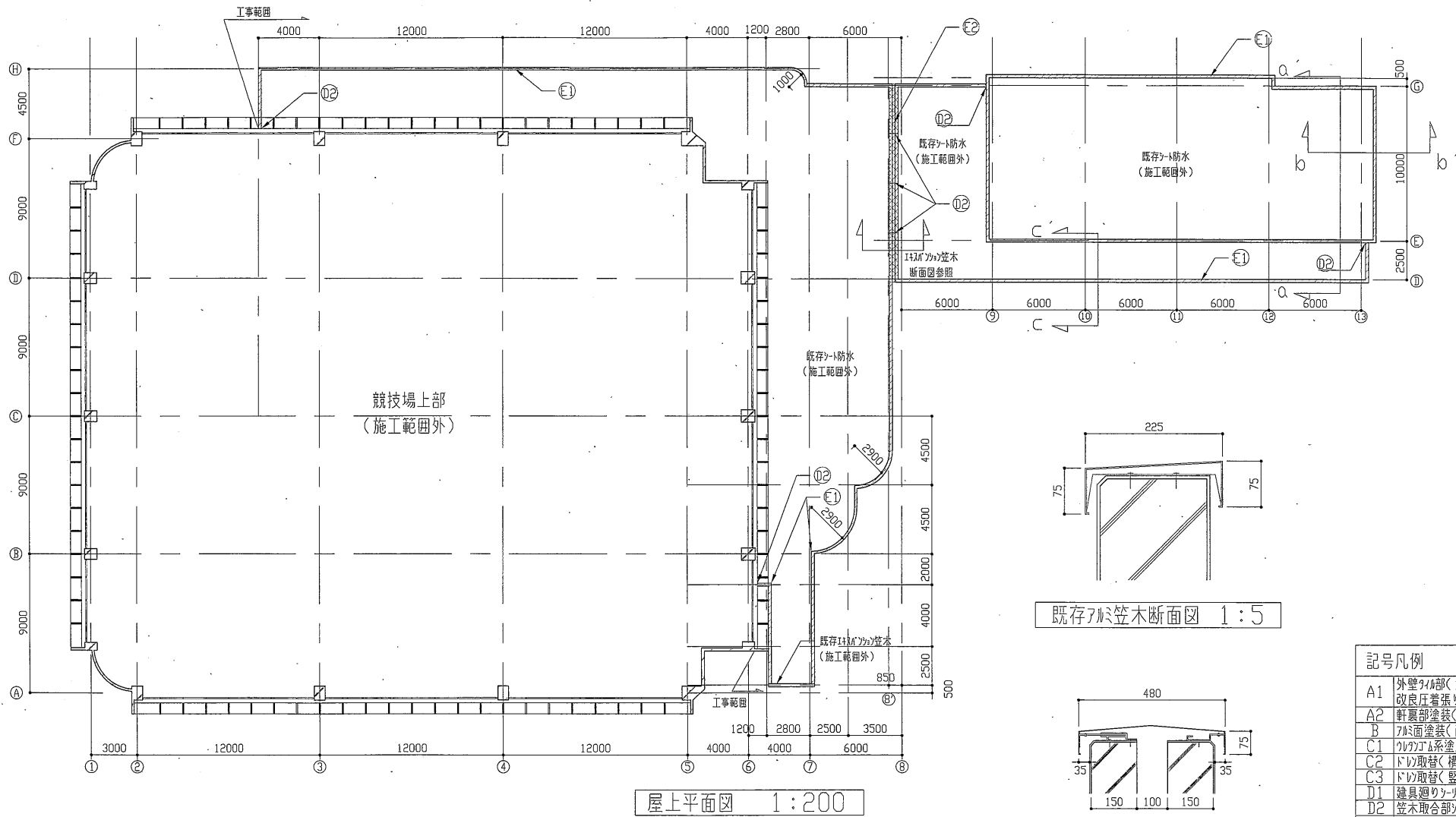
2階平面図 1:200



2階天井伏図 1:200

記号凡例	
A1	外壁材(部)浮き部等張替え 改良圧着張り工法
A2	耐震部塗装(耐候性塗料塗り)
B	7床面塗装(耐候性塗料塗り)
C1	カワカミ系塗膜防水(X-2)
C2	ドリ取替(横引 φ50)
C3	ドリ取替(堅引 φ100)
D1	建具廻りソケット打替え
D2	笠木取合部ソケット打替え
D3	外壁目地ソケット打替え
E1	7床笠木取替
E2	1+1ボツツ笠木取外・再取付
F1	バツト材取替(φ100)
F2	バツト材取替(φ150)

工事名	西体育会館外壁改修その他工事	設計者資格氏名	級建築士登録第 号	課長	主査等	担当者	横須賀市 都市部 公共建築課
図面名称	平面図・天井伏図	図番	3/10	縮尺	1:200	作図	



屋上平面図 1:200

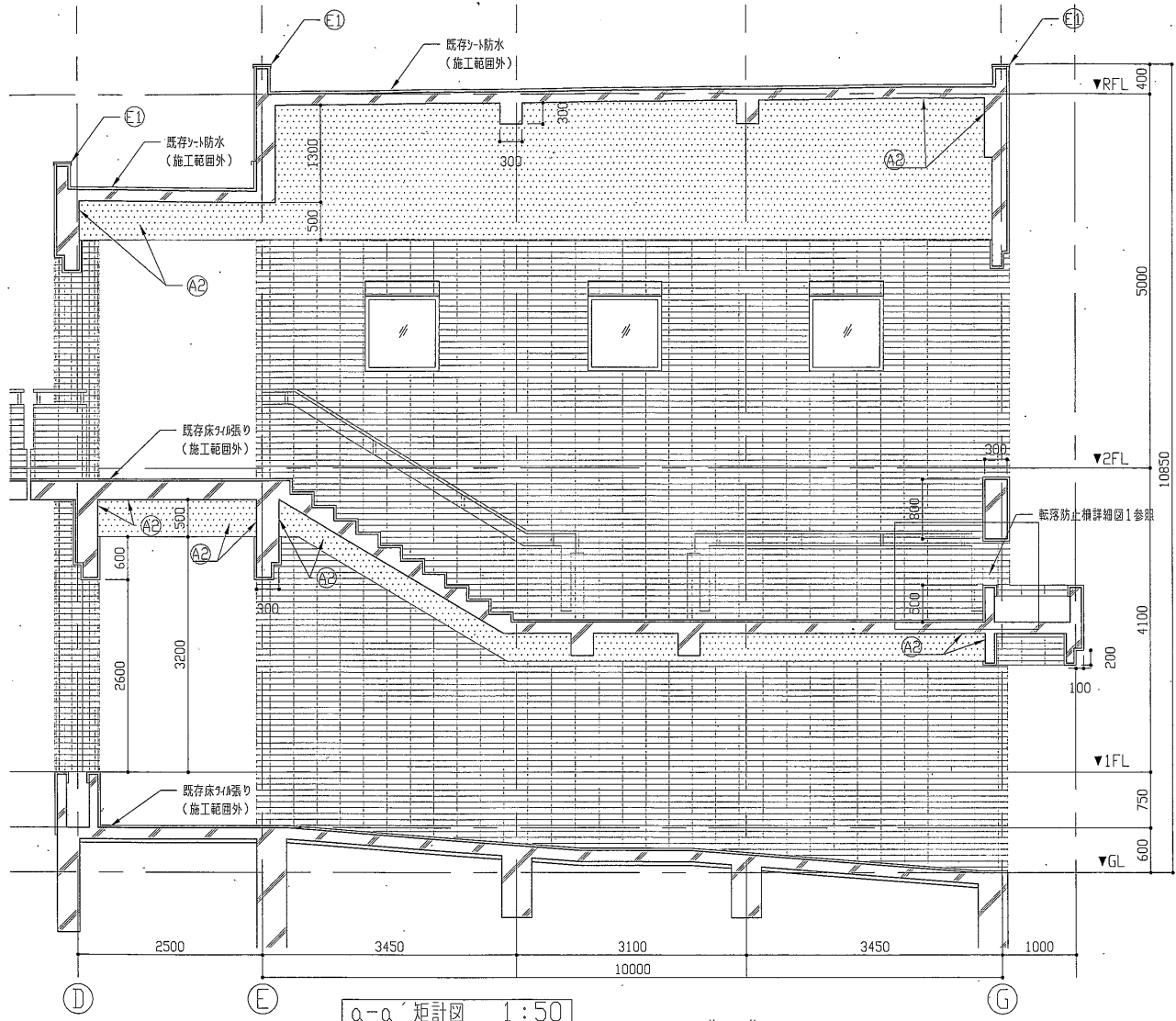
既存スサビ笠木断面図 1:5

既存スサビ笠木断面図 1:10

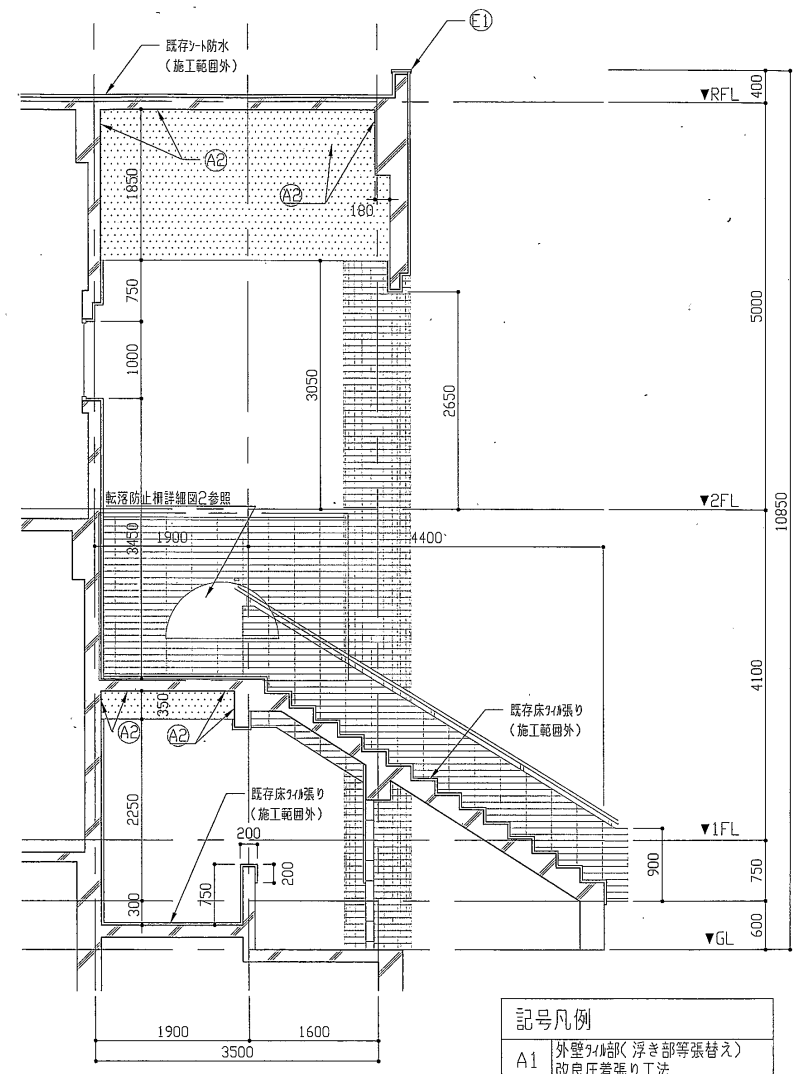
記号凡例	
A1	外壁タテ筋(浮き部等張替え)改良圧着張り工法
A2	軒裏部塗装(耐候性塗料塗り)
B	フリス面塗装(耐候性塗料塗り)
C1	ウレタン系塗膜防水(X-2)
C2	ドリ取替(横引 φ50)
C3	ドリ取替(縦引 φ100)
D1	鍵具廻りシリング打替え
D2	笠木取合部シリング打替え
D3	外壁目地シリング打替え
E1	スサビ笠木取替
E2	スサビ笠木取外・再取付
F1	スサビ取替(φ100)
F2	スサビ取替(φ150)

工事名	西体育会館外壁改修その他工事	設計者資格氏名	級建築士登録第 号		課長	主査等	担当者
図面名称	平面図・断面図	図番	4/10	縮尺	1:200 1:10 1:5	作図	平成 30 年 7 月 日

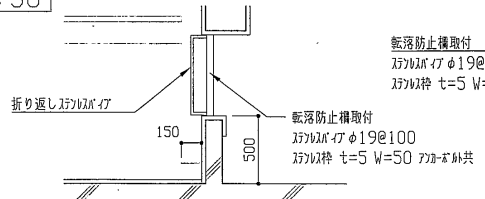
横須賀市
都市部 公共建築課



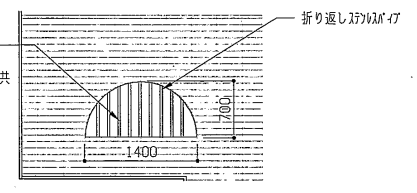
a-a' 矩計図 1:50



b-b' 矩計図 1:50



転落防止柵詳細図1 1:30

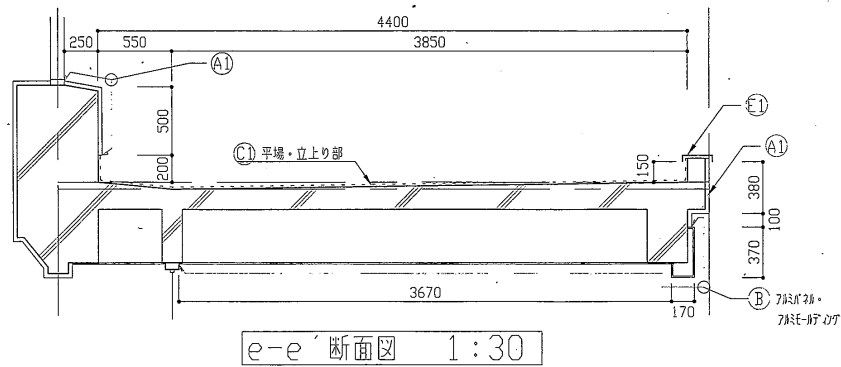
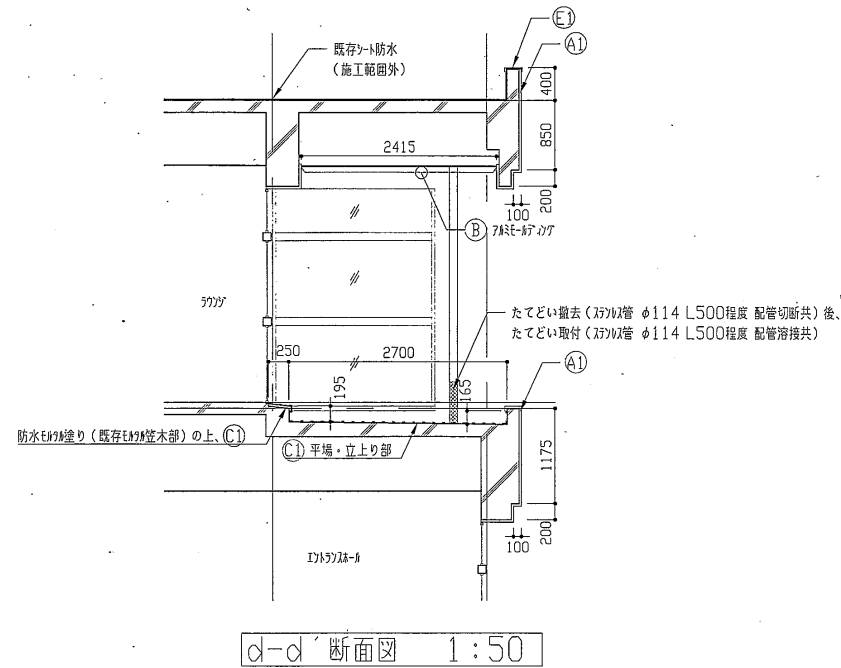
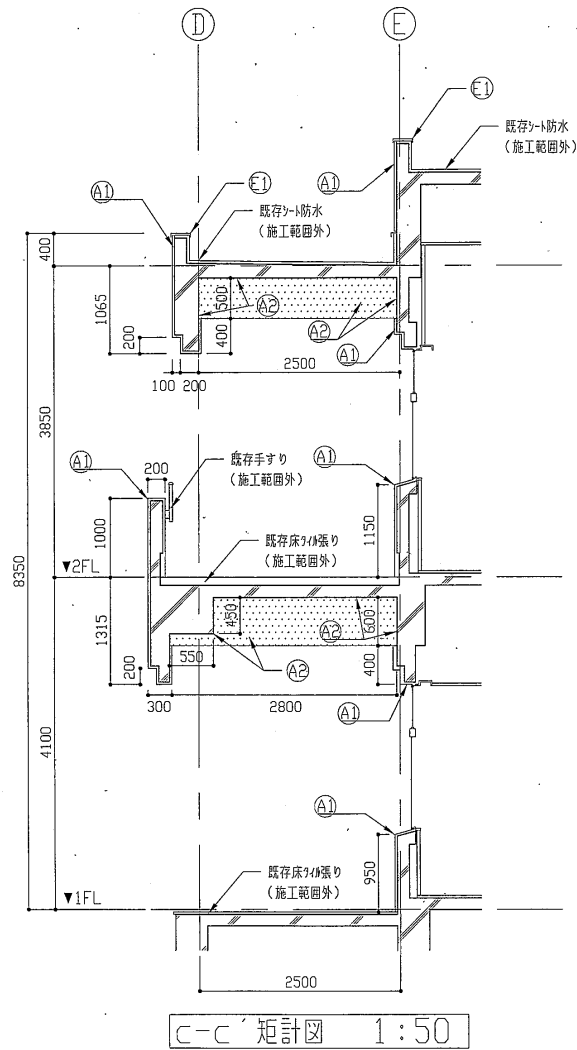


転落防止柵詳細図2 1:50

記号凡例	
A1	外壁シロ部(浮き部等張替え)改良片着張り工法
A2	軒裏部塗装(耐候性塗料塗り)
B	アクリル塗装(耐候性塗料塗り)
C1	ウレタン系塗膜防水(X-2)
C2	ドリ取替(横引 φ50)
C3	ドリ取替(堅引 φ100)
D1	建具廻りツラゲ打替え
D2	笠木取合部ツラゲ打替え
D3	外壁目地ツラゲ打替え
E1	アクリル管取替
E2	アクリル管取替(再取付)
F1	アクリル管取替(φ100)
F2	アクリル管取替(φ150)

範囲はA1範囲を示す。

工事名	西体育会館外壁改修その他工事			設計者資格氏名	級建築士登録第 号		課長	主査等	担当者	横須賀市 都市部 公共建築課
図面名称	矩計図・詳細図	図番	5/10	縮尺	1:50 1:30	作図	平成 30 年 7 月 日			



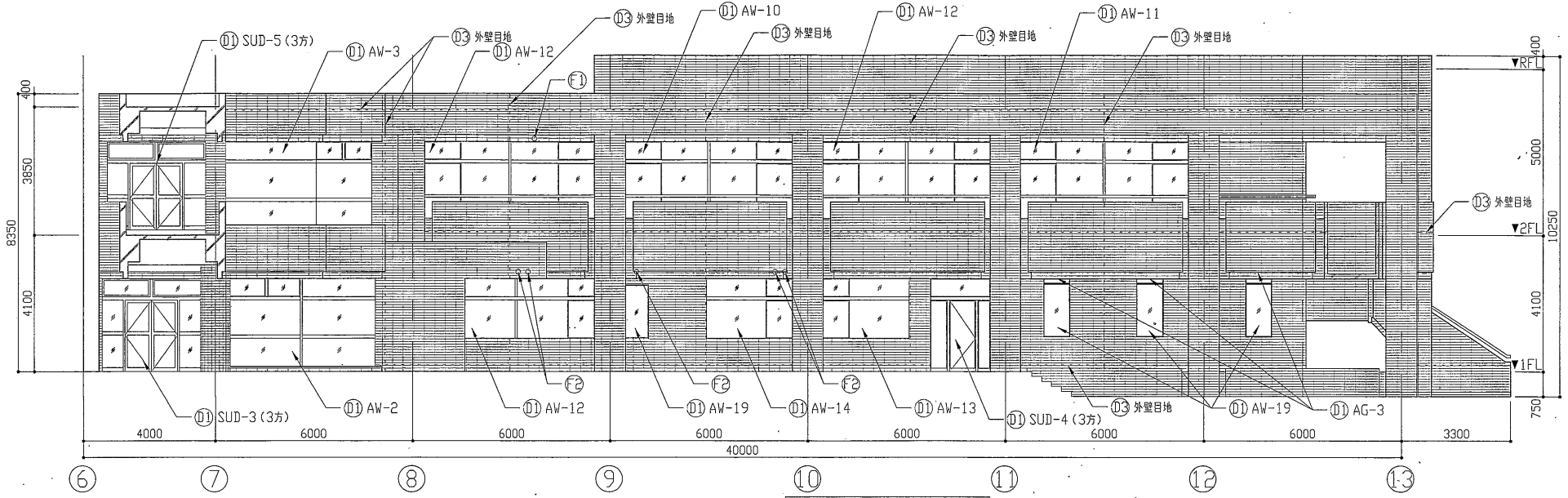
記号凡例	
A1	外壁の浮き部(浮き部等張替え)改良圧着張り工法
A2	軒裏部塗装(耐候性塗料塗り)
B	70mm面塗装(耐候性塗料塗り)
C1	ウレタン系塗膜防水(X-2)
C2	ドリ取替(横引 φ50)
C3	ドリ取替(縦引 φ100)
D1	建具廻りソーラゲ打替え
D2	笠木取合部ソーラゲ打替え
D3	外壁目地ソーラゲ打替え
E1	70mm笠木取替
E2	110mmの笠木取外・再取付
F1	110mm取替(φ100)
F2	110mm取替(φ150)

工事名	西体育会館外壁改修その他工事		設計者資格氏名	級建築士登録第 号		課長	主査等	担当者	横須賀市 都市部 公共建築課
図面名称	矩計図・断面図	図番	6/10	縮尺	1:50 1:30	作図	平成 30 年 7 月 日		

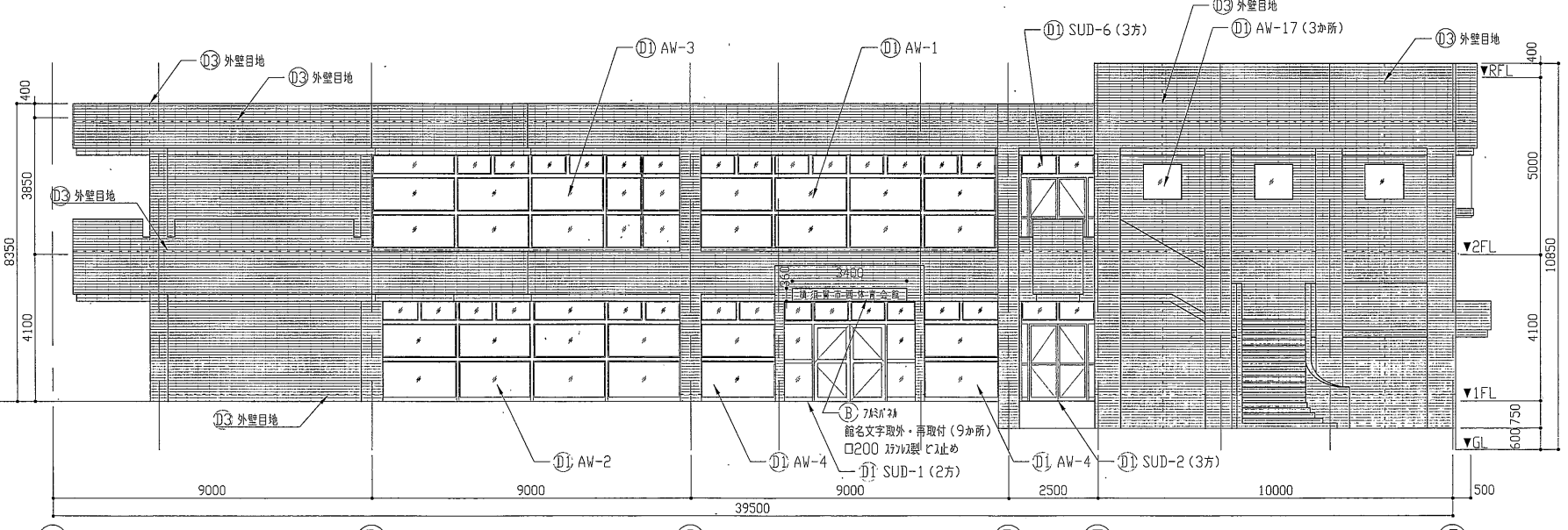
建具寸法

名称	寸法	か所数
AW-1	8330*2610	1
AW-2	11880*2610	1
AW-3	12560*2610	1
AW-4	2000*2790	2
AW-9	18960*1535	1
AW-10	4080*1535	1
	1030*2635	1
AW-11	1030*2635	1
	4080*1535	1
AW-12	5110*1535	3
AW-13	2520*1735	1
AW-14	2520*1735	1
AW-15	5120*1000	1
AW-16	2000*1000	1
AW-17	1000*1000	12
AW-19	800*1585	6
AG-3	800*200	3
AG-5	600*600	3
SUD-1	3680*2785	1
SUD-2	2030*2785	1
SUD-3	3130*2785	1
SUD-4	1680*2785	1
SUD-5	2980*2635	1
SUD-6	2030*2635	1
SUD-7	1500*2635	1
SD-14 (建具枠)	5100*1900	1
SD-16 (建具枠)	2000*1900	1

記号凡例	
A1	外壁94部(浮き部等張替え) 改良圧着張り工法
A2	軒裏部塗装(耐候性塗料塗り)
B	74部面塗装(耐候性塗料塗り)
C1	74部カミ系塗膜防水(X-2)
C2	ドレ取替(挿引 φ50)
C3	ドレ取替(挿引 φ100)
D1	建具廻りシーリング打替え
D2	笠木取合部シーリング打替え
D3	外壁目地シーリング打替え
E1	74部笠木取替
E2	14部74部笠木取外・再取付
F1	ベア材取替(φ100)
F2	ベア材取替(φ150)



南立面図 1:100



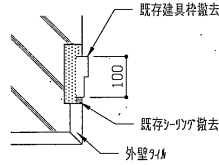
東立面図 1:100

範囲はA1範囲を示す。

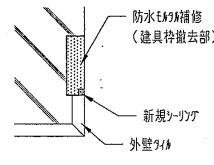
工事名	西体育会館外壁改修その他工事			設計者資格氏名	級建築士登録第 号		課長	主査等	担当者	横須賀市 都市部 公共建築課
図面名称	立面図	図番	7/10	縮尺	1:100	作図	平成 30 年 7 月 日			

建具寸法

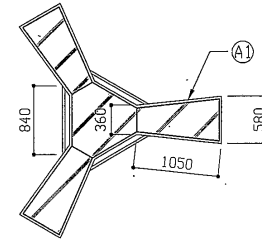
名称	寸法	か所数
AW-1	8330*2610	1
AW-2	11880*2610	1
AW-3	12560*2610	1
AW-4	2000*2790	2
AW-9	18960*1535	1
AW-10	4080*1535	1
AW-11	1030*2635	1
AW-12	4080*1535	1
AW-12	5110*1535	3
AW-13	2520*1735	1
AW-14	2520*1735	1
AW-15	5120*1000	1
AW-16	2000*1000	1
AW-17	1000*1000	12
AW-19	800*1585	6
AG-3	800*200	3
AG-5	600*600	3
SUD-1	3680*2785	1
SUD-2	2030*2785	1
SUD-3	3130*2785	1
SUD-4	1680*2785	1
SUD-5	2980*2635	1
SUD-6	2030*2635	1
SUD-7	1500*2635	1
SD-14 (建具枠)	5100*1900	1
SD-16 (建具枠)	2000*1900	1



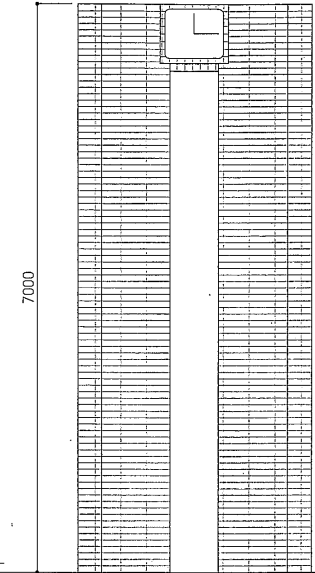
既存建具枠端部詳細図(改修前) 1:10



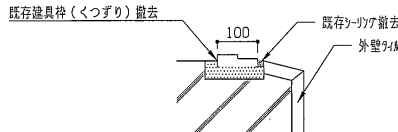
既存建具枠端部詳細図(改修後) 1:10



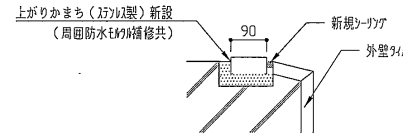
時計台平面図 1:50



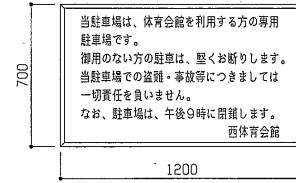
時計台立面図 1:50



既存建具枠下端詳細図(改修前) 1:10



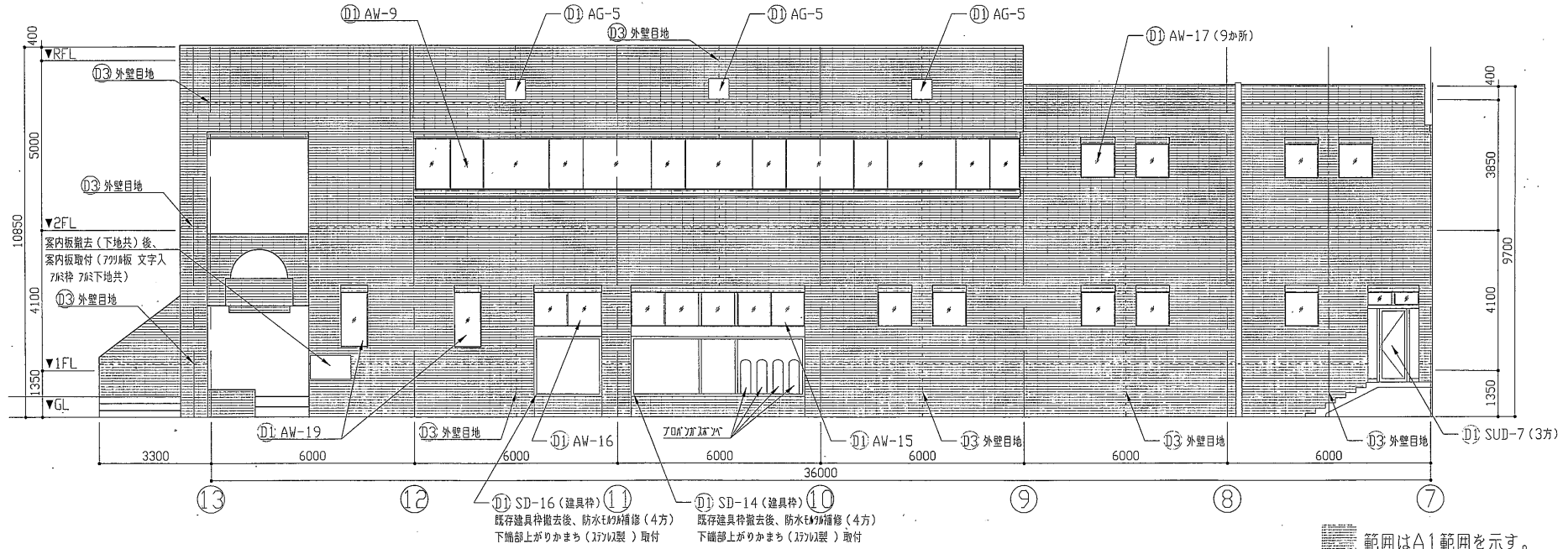
既存建具枠下端詳細図(改修後) 1:10



案内板姿図 1:20

記号凡例

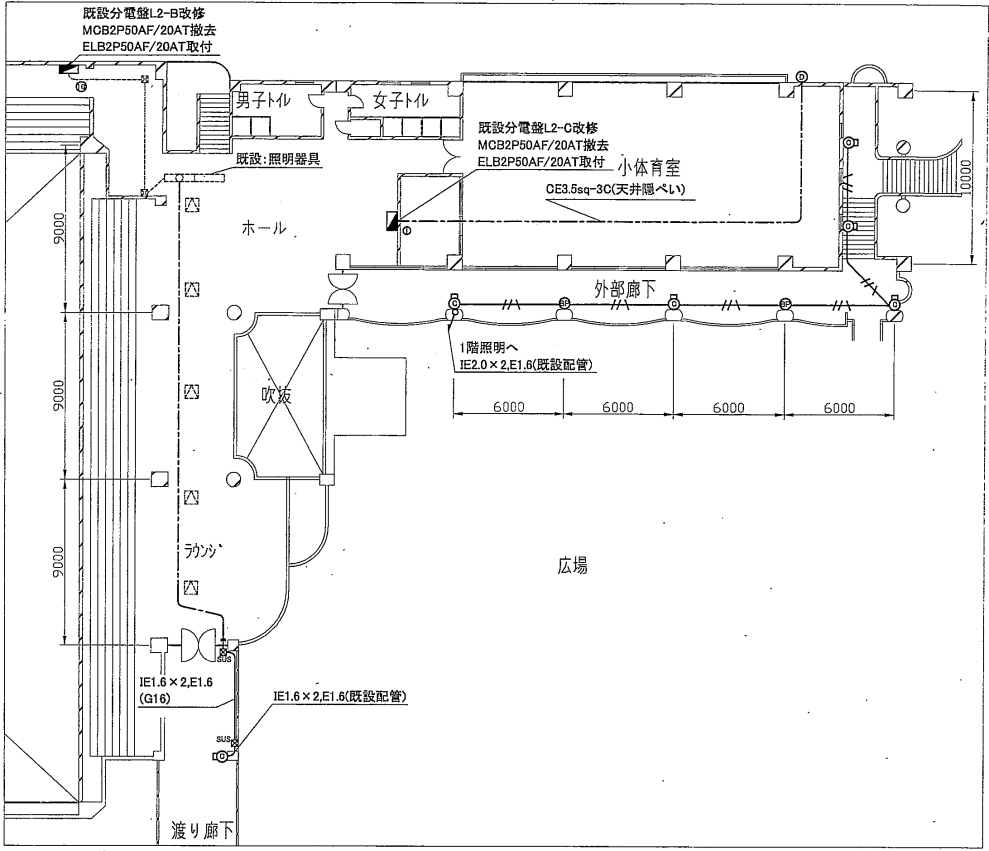
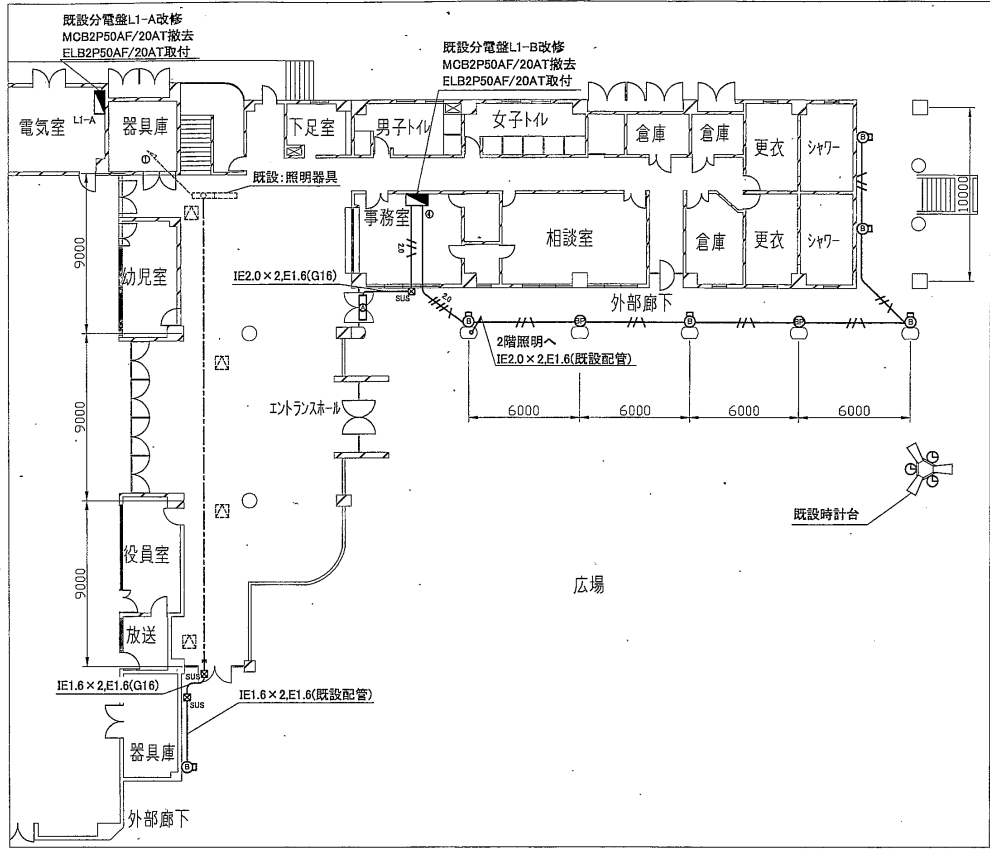
A1	外壁タテ部(浮き部等張替え)改良圧着張り工法
A2	軒裏部塗装(耐候性塗料塗り)
B	7本面塗装(耐候性塗料塗り)
C1	ウレタン系塗膜防水(X-2)
C2	ドレ取替(横引 φ50)
C3	ドレ取替(堅引 φ100)
D1	建具廻りソリダ打替え
D2	笠木取合部ソリダ打替え
D3	外壁目地ソリダ打替え
E1	7本笠木取替
E2	11本ソリダ笠木取外・再取付
F1	ソリダ取替(φ100)
F2	ソリダ取替(φ150)



北立面図 1:100

範囲はA1範囲を示す。

工事名	西体育会館外壁改修その他工事	設計者資格氏名	級建築士登録第 号	課長	主査等	担当者	横須賀市 都市部 公共建築課
図面名称	立面図・平面図・詳細図	図番	8/10	縮尺	1:100 1:50 1:20 1:10	作図	



凡例

1階改修図 1:200

2階改修図 1:200

図中特記無き記号は以下の通り

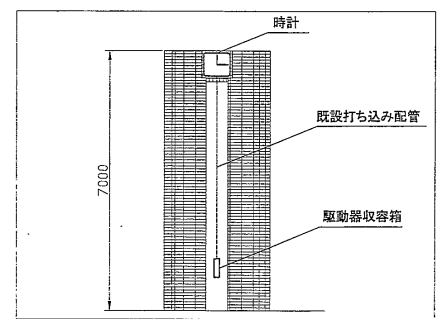
- EEFl.6-3C(天井隠べい)
- IE1.6×2.E1.6(既設配管)
- IE2.0×2.E1.6(既25)
- IE2.0×4.E1.6(既設配管)
- ⊗ SUS ブルボックス
防水、ステンレス製、ET付
- ⊙ BP フランクプレート
ステンレス製
- ⊕ 時計
屋外、壁掛、防雨型、ステンレス製、□700mm程度
太陽電池式、長波電波時計×3、既製品加工
駆動器(制御部)×1、鍵付ステンレス製収納箱

- (A) 照明器具A
LEDブラケット照明、防雨型、ステンレス製
Hf16形1灯(1640lm程度)
取付座台共
- (B) 照明器具B
LEDブラケット照明、防雨型、ステンレス製
Hf16形1灯(1640lm程度)
- (C) 照明器具C
LEDブラケット照明、防雨型、ステンレス製
縦付型、人感センサー付(殺調光)
Hf16形1灯(1470lm程度)

- (D) 照明器具D
LED投光器、屋外、防雨型、広角、本体アルミダイカスト製
曇白色、水銀灯400形相当(11000lm程度)
取付座台共、落下防止ワイヤ共
- 既設:配管、配線
- ⊗ 既設:ブルボックス
- ⊕ 既設:点検口

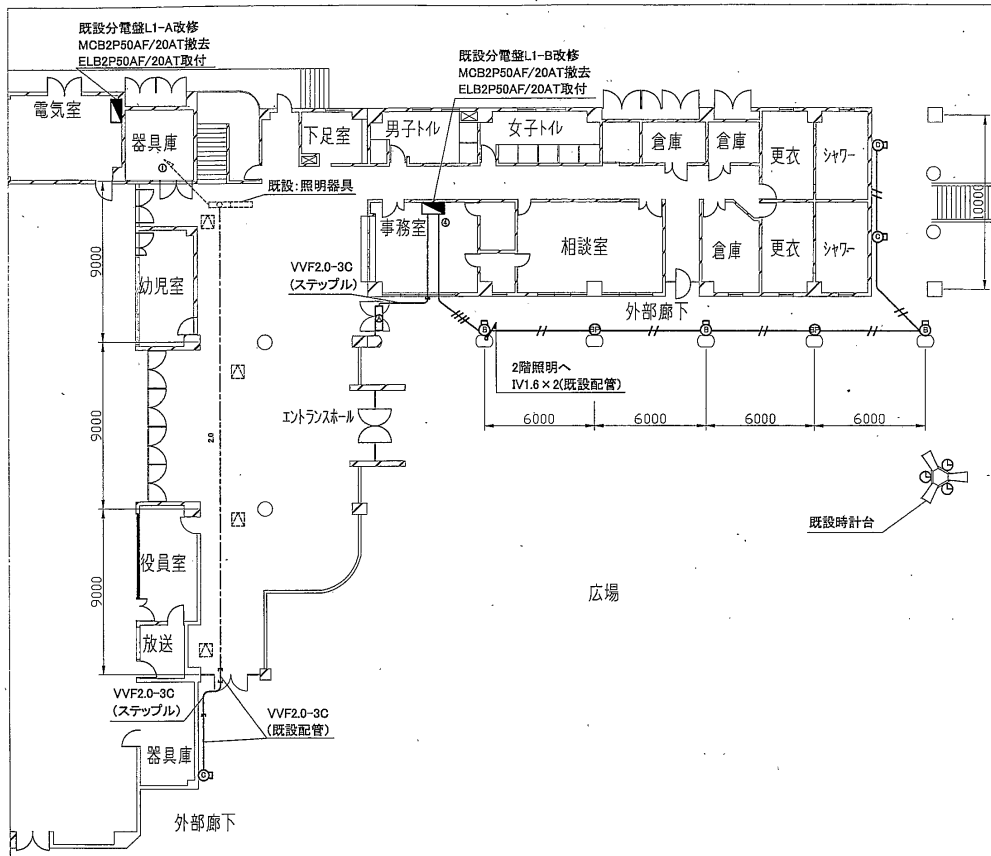
注記

- ・屋外の露出配管は溶融亜鉛メッキ無塗装(厚鋼電線管)とする。
- ・屋外の支持金具、アンカー、ビス等はステンレス製とする。
- ・時計改修の伴う取付工事費、調整費も含む

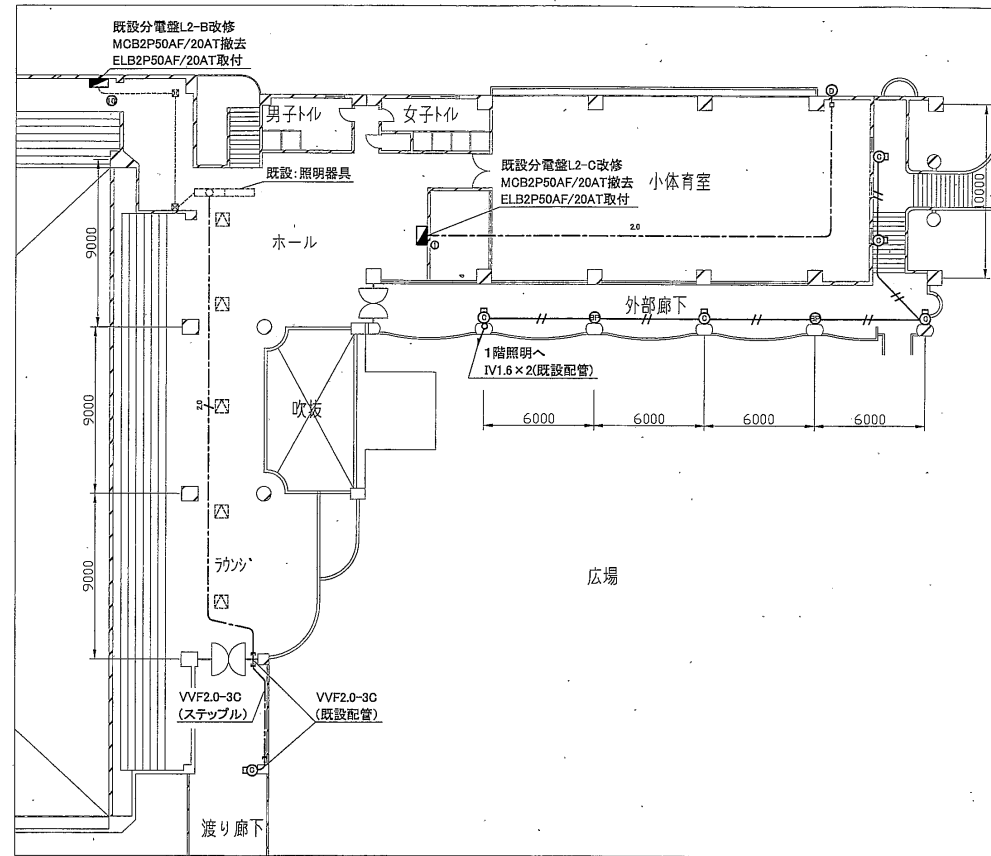


時計台立面図 1:100

工事名	西体育会館外壁改修その他工事		設計者資格氏名	級建築士登録第 号		課長	主査等	担当者	横須賀市 都市部 公共建築課
図面名称	電気設備改修図	図番	9/10	縮尺	1:100, 1:200 (A2)	作図	平成30年 7 月 日		



1階撤去図 1:200



2階撤去図 1:200

凡例

図中特記無き記号は以下の通り

- 2.0— VVF2.0-3C (天井隠べい)
- VVF2.0-3C (既25)
- /— IV1.6×2 (既設配管)
- //— IV1.6×4 (既設配管)

- (A) 照明器具A
ブラケット照明 FL20-1灯
- (B) 照明器具B
ブラケット照明 白熱灯100W
- (C) 照明器具C
ブラケット照明 白熱灯100W
- (D) 照明器具D
ブラケット照明 HID灯400W

- (BP) ブランクプレート
- ⌚ 時計
屋外、壁掛、太陽電池式、電波時計×3
駆動器、収納箱共、撤去処分費共
- 既設：電灯分電盤
- ⊠ 既設：プルボックス
- △ 既設：点検口

注記

・不要な配管配線、ケーブル等は撤去処分とする。

工事名	西体育会館外壁改修その他工事		設計者資格 氏名	級建築士登録第 号		課長	主査等	担当者	横須賀市 都市部 公共建築課
図面名称	電気設備撤去図	図番	10/10	縮尺	1:200 (A2)	作図	平成30年 7 月 日		