

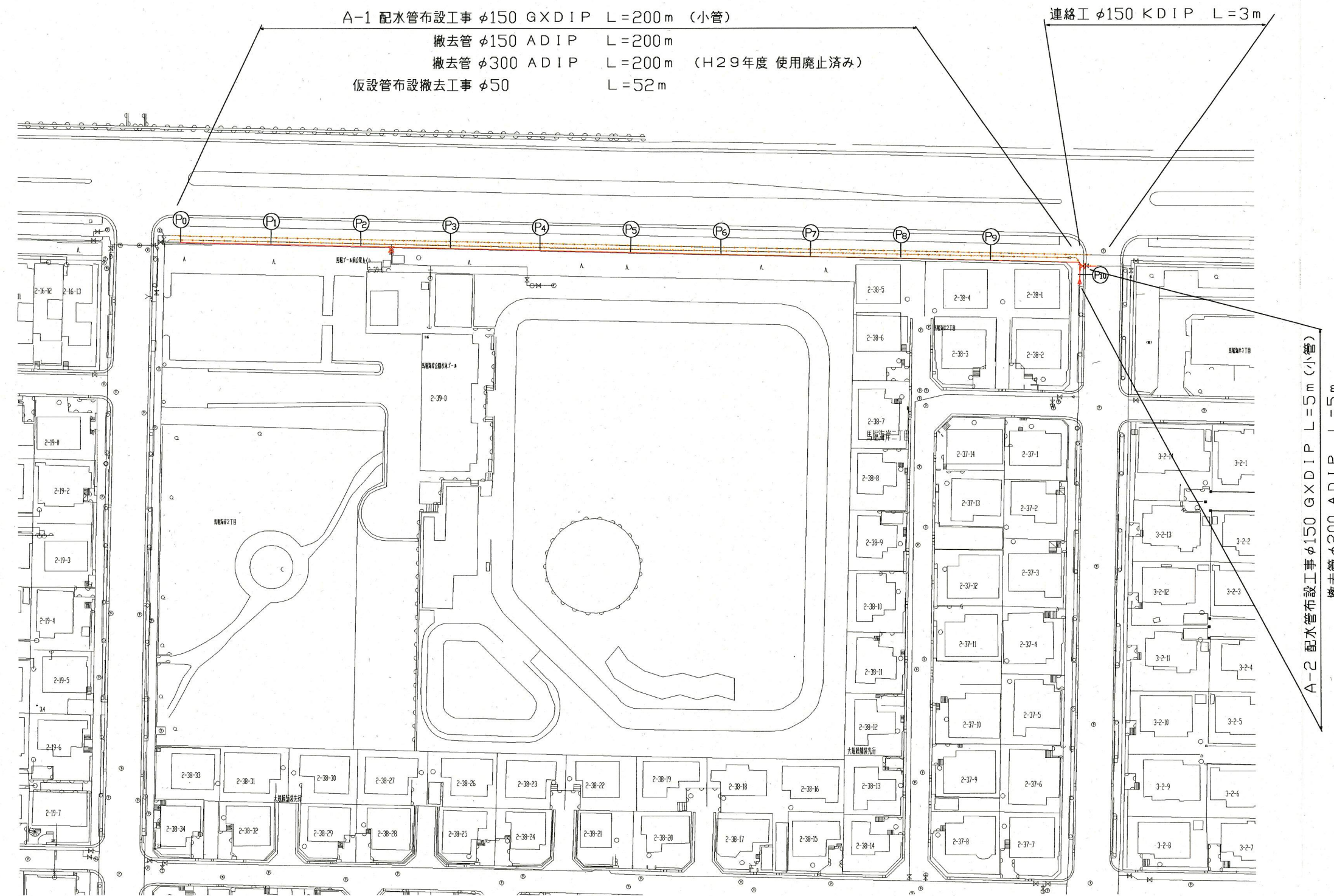
平面図 S=1/500

設計図	1/2枚			
工事名	馬堀海岸地区配水管布設工事 (H30の1)			
工事場所	横須賀市馬堀海岸2丁目38番先から39番先まで			
図面名称	平面図			
図面番号	馬堀海岸 17 B3・4 馬堀海岸 18 B1・2			
施工業者				
平成30年(2018年)07月				
課長	係長等	設計	監督	検査員
横須賀市上下水道局技術部水道管路課				
計画課	私道 無			

原図用紙サイズ A1

ブロック番号 2181

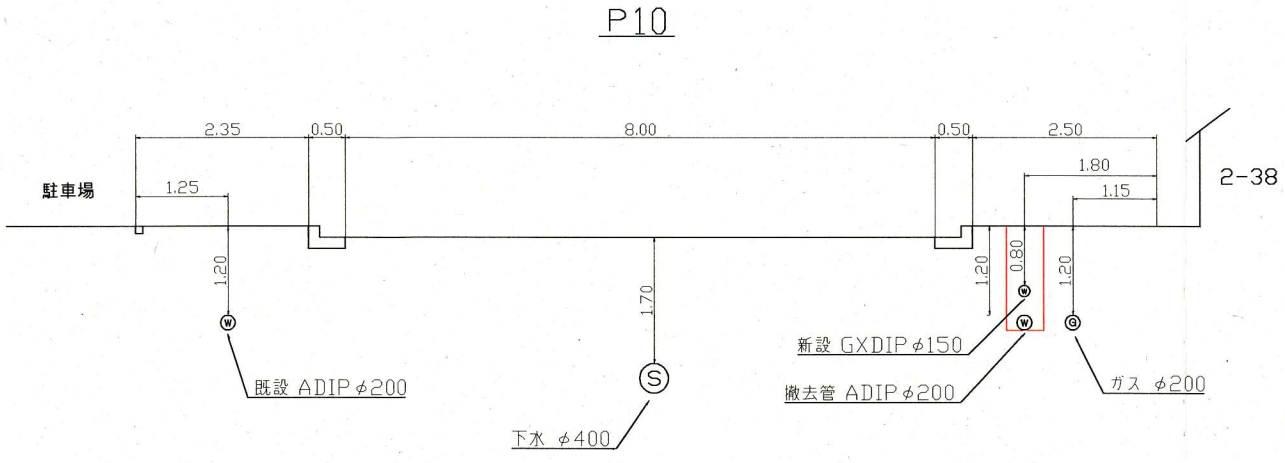
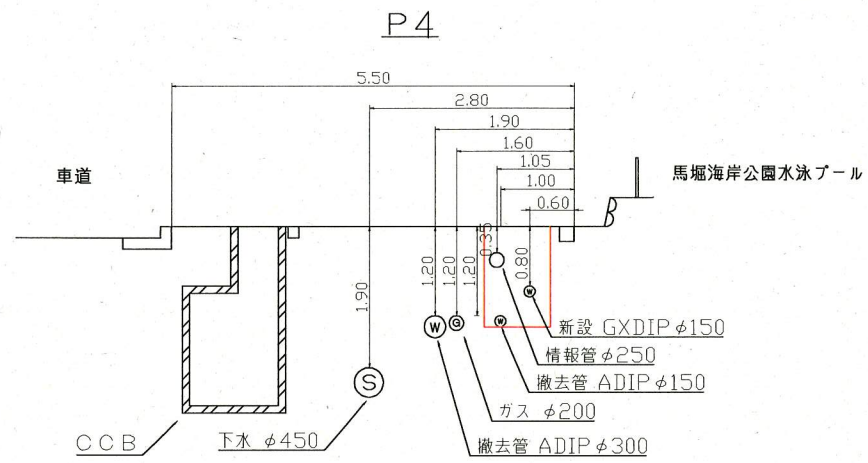
工事概要	
配水管布設工事	φ150 GXDIP L=205m
撤去管	φ150 ADIP L=200m
撤去管	φ300 ADIP L=200m
撤去管	φ200 ADIP L=5m



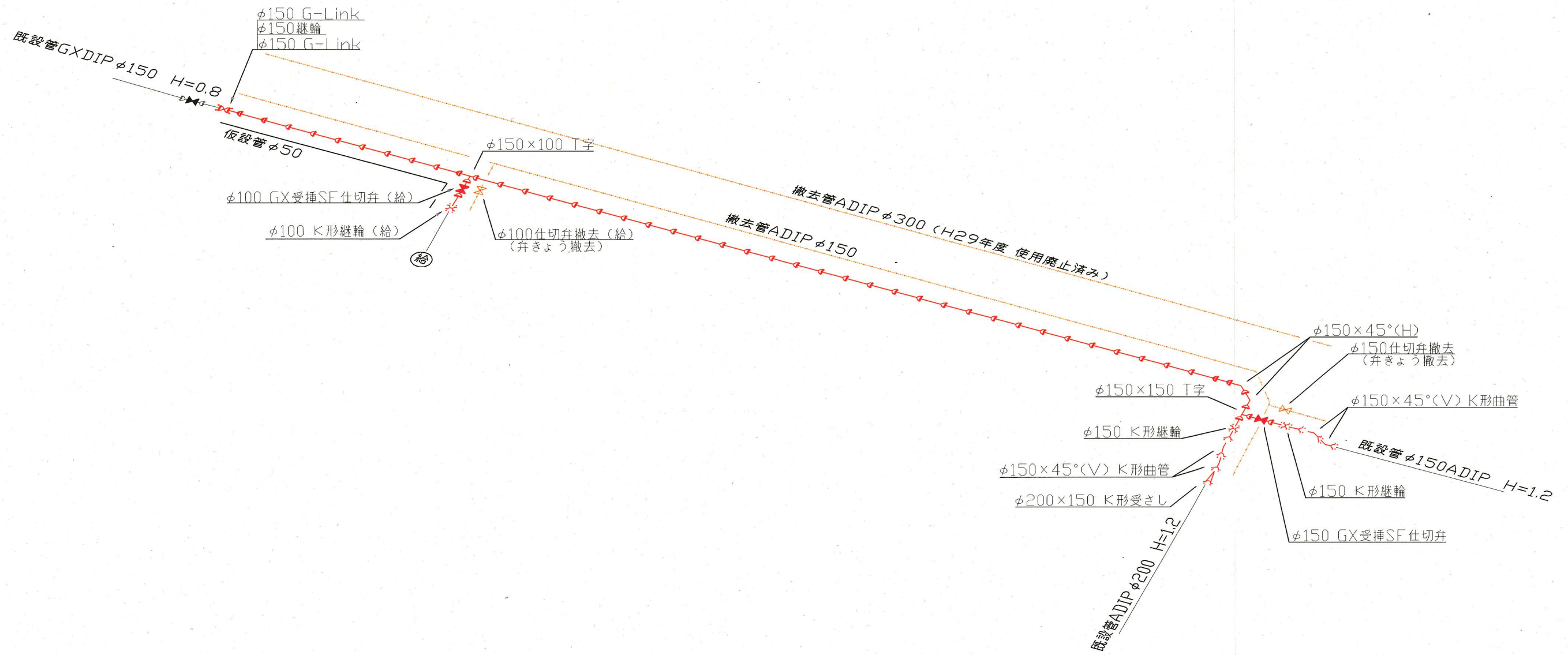
工事区間別内訳明細表

区間	区分	土被り	掘削方法(参考)	昼夜	埋戻し材料	先行路盤	路盤材料	既設舗装	仮復旧	路面復旧	試掘
A-1	国道歩道	0.8m	ハツク0.1m ³	昼	再生碎石	無	RC-40=10cm	AS=4cm	再生AS(細粒)=4cm	他工事にて復旧	3m
A-2	市道歩道	0.8m	ハツク0.1m ³	昼	改良土	有	RC-40=10cm	AS=3cm	再生AS(密粒)=3cm	密粒=3cm	2m
連絡工	市道車道	0.8m	ハツク0.1m ³	昼	改良土	無	RC-40=20cm	AS=10cm	再生AS(密粒)=5cm	密粒=5cm、再生粗粒=5cm	1m

断面図 S=1/50



配管図



設計図 2/2枚				
工事名				
馬堀海岸地区配水管布設工事 (H30の1)				
工事場所				
横須賀市馬堀海岸2丁目38番先から39番先まで				
図面名称				
配管図、断面図				
図面番号				
馬堀海岸 17 B3・4				
馬堀海岸 18 B1・2				
施工業者				
平成30年(2018年)07月				
課長	係長等	設計	監督	検査員
横須賀市上下水道局技術部水道管路課				
計画課				私道 無

原図用紙サイズ A1