

設計図 1 / 17 枚

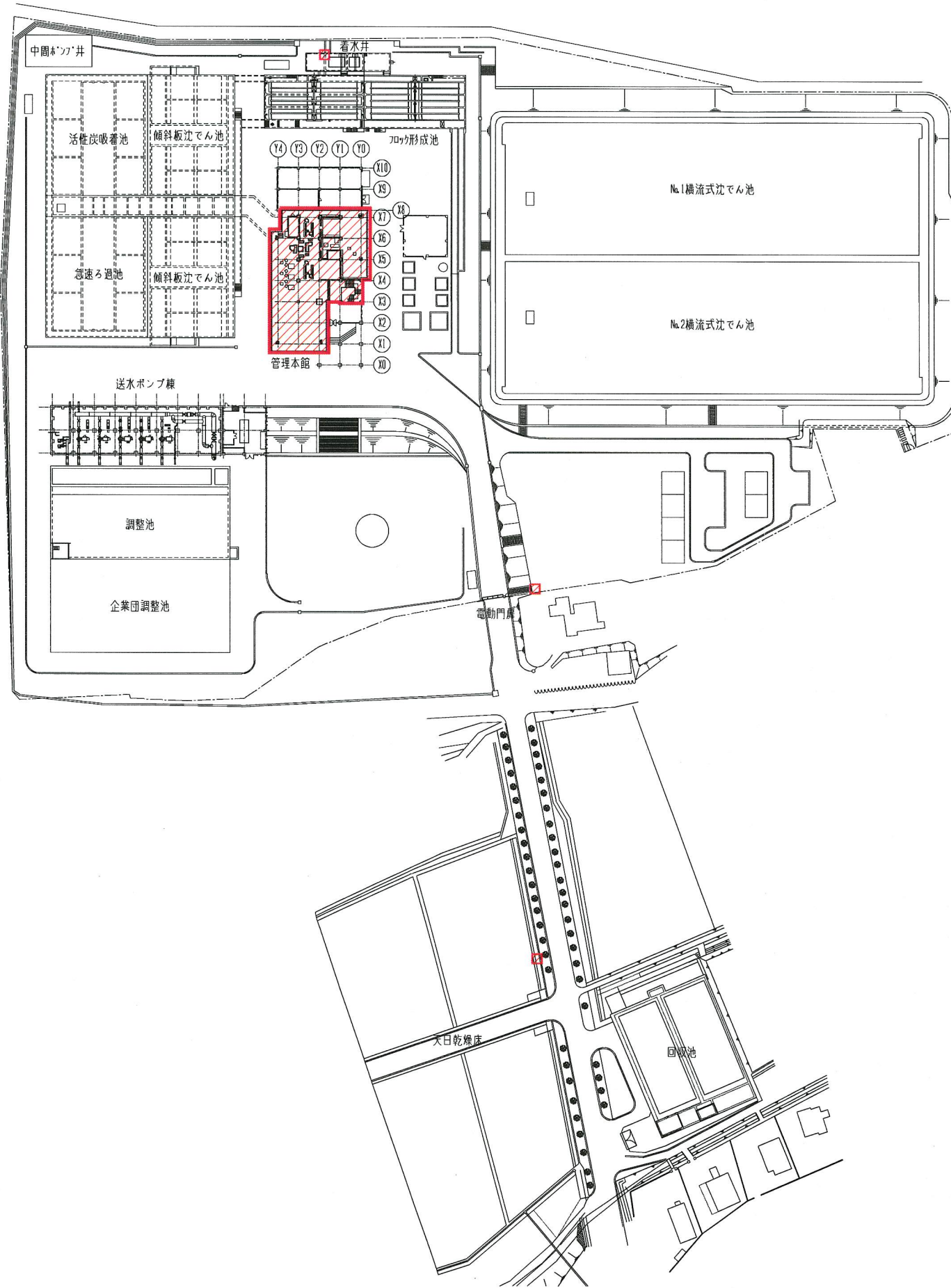
工事名	有馬浄水場 I T V 設備改良工事				
工事場所	海老名市中河内1767番地				
図面名称	全体平面図 案内図				
図面番号					
施工業者					
平成 30 年 (2018年) 6 月					
課長	係長等	設計	監督	検査員	
横須賀市上下水道局 技術部 浄水課					
計画課					私道

注記

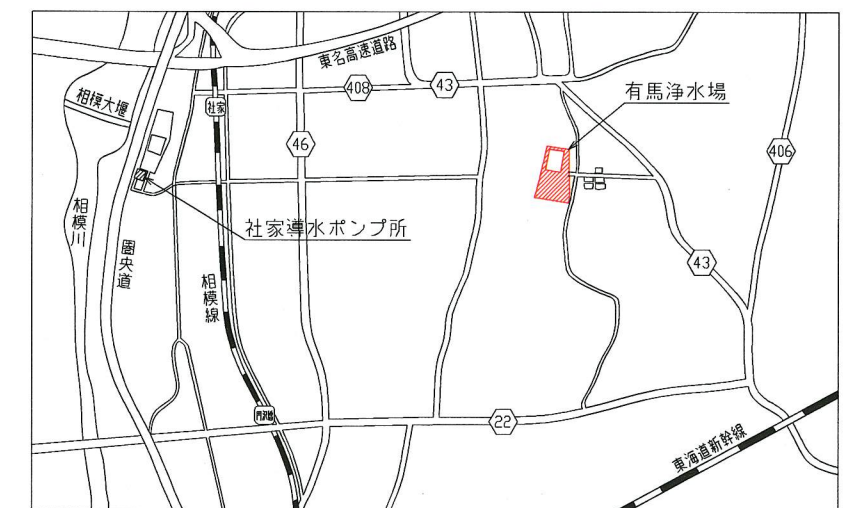
1.  は今回工事範囲を示す。

工事概要

監視カメラ(屋外)	7台
監視カメラ(屋内)	2台
ITV監視制御装置	1式
電気設備工事	1式



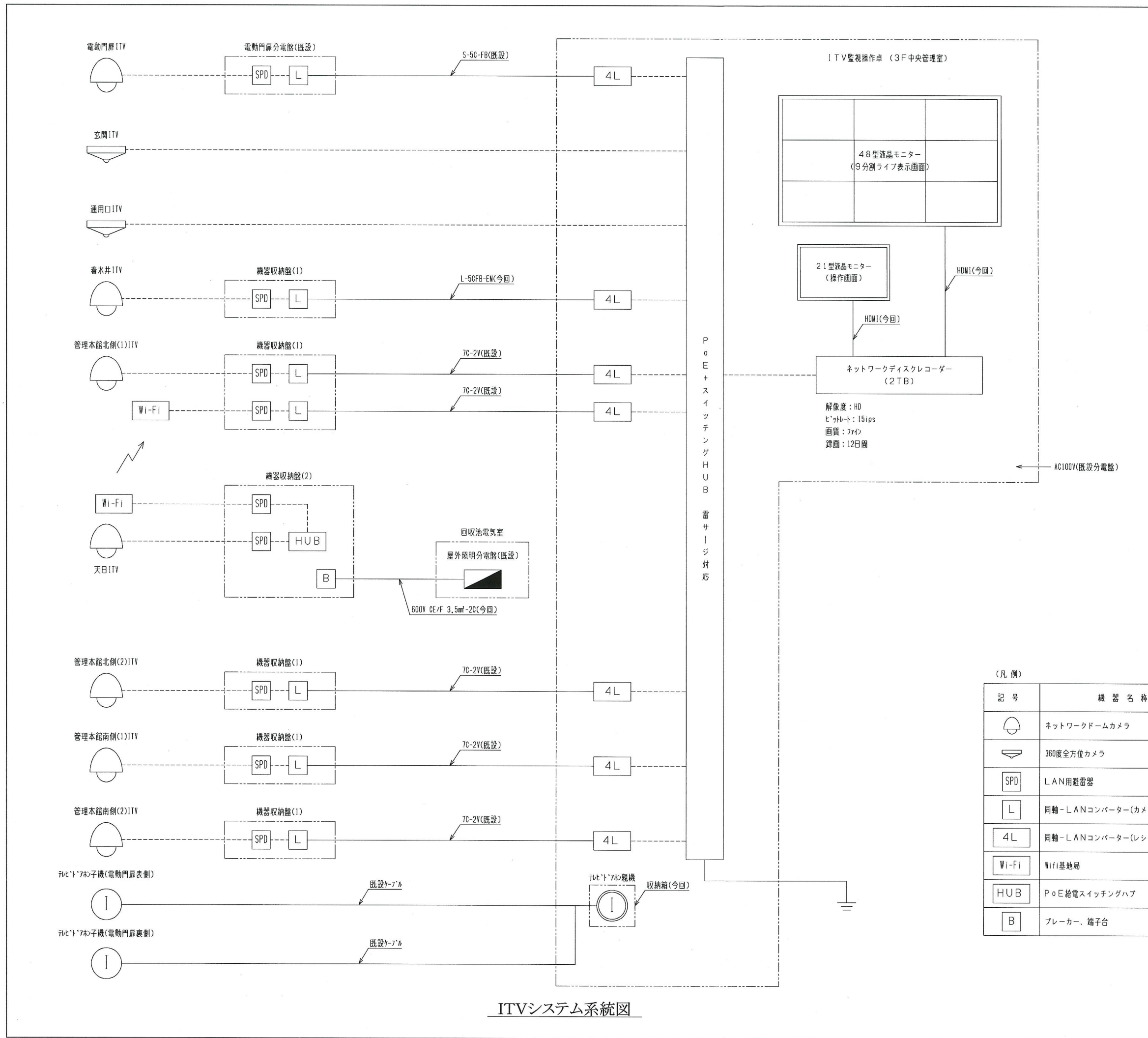
有馬浄水場 全体平面図 1/1500



案内図

工事名	有馬浄水場ITV設備改良工事					
工事場所	海老名市中河内1767番地					
図面名称	システム系統図					
図面番号						
施工業者						
平成 30 年 (2018年) 6 月						
課長		係長等		設計	監督	検査員
横須賀市上下水道局 技術部 浄水課						
計画課					私道	

注記
 1. ----- はEM-UTP-4Pケーブル(今回)を示す。
 2. 本図は参考とし、承諾図により決定する。



ITVシステム系統図

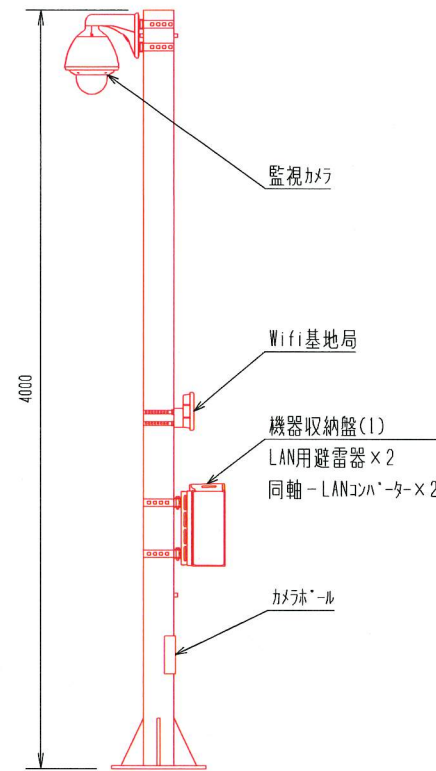
(凡例)

記号	機器名称	備考
	ネットワークドームカメラ	PoE+
	360度全方位カメラ	PoE
	LAN用避雷器	接地不要
	同軸-LANコンバーター(カメラ側)	
	同軸-LANコンバーター(レシーバー側)	4台用
	Wifi基地局	5GHz
	PoE給電スイッチングハブ	4ポート
	プレーカー、端子台	

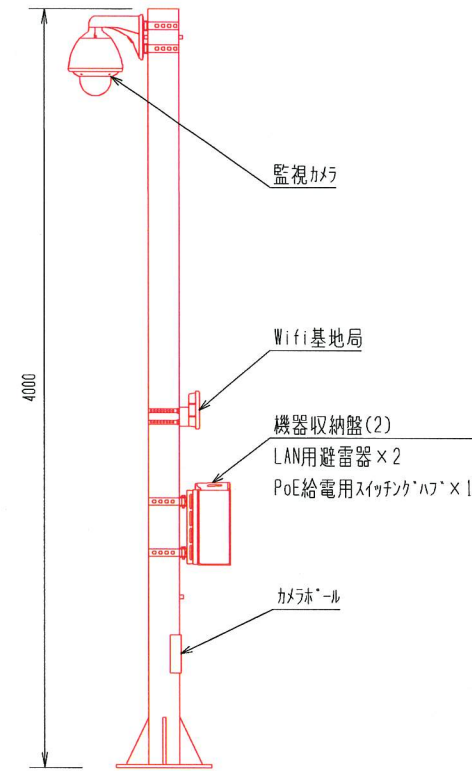
工事名	有馬浄水場 ITV 設備改良工事				
工事場所	海老名市中河内1767番地				
図面名称	機器外形図 (屋外)				
図面番号					
施工業者					
平成 30 年 (2018年) 6 月					
課長	係長等	設計	監督	検査員	
横須賀市上下水道局 技術部 浄水課					
計画課				私道	

注記

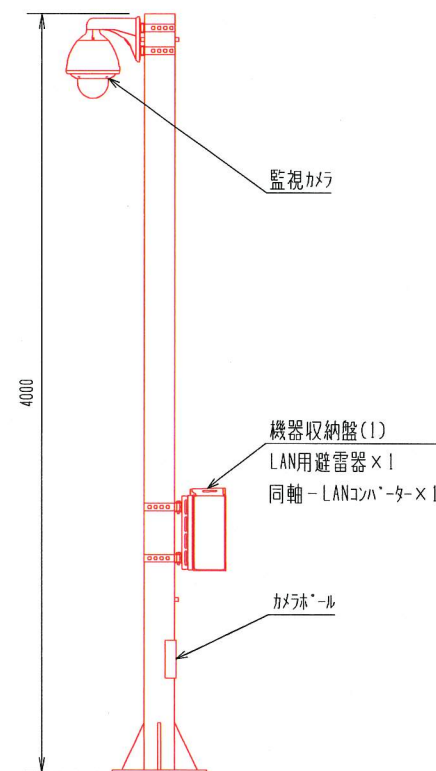
1. — は工事対象を示す。
2. 本図は参考とし、承諾図により決定する。



管理本館北側ITV(1) 外形図 1/40



天日ITV 外形図 1/40

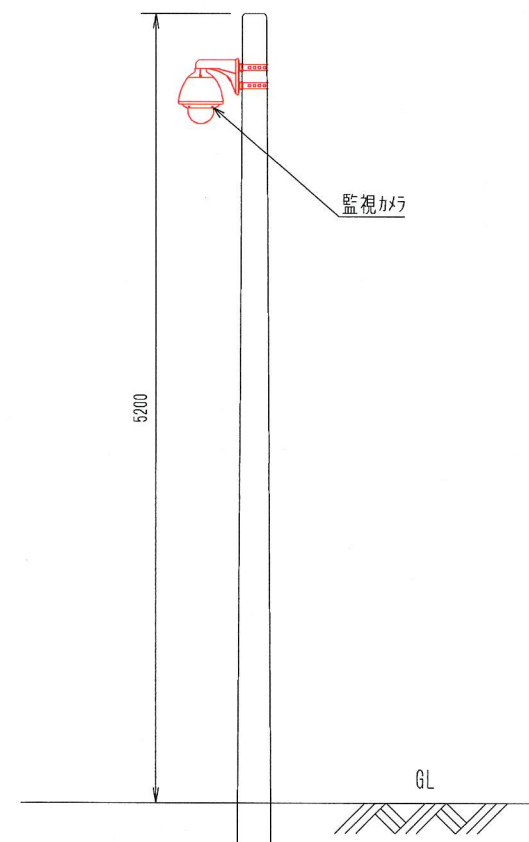


管理本館北側ITV(2) 外形図 1/40

管理本館南側ITV(1) 外形図 1/40

管理本館南側ITV(2) 外形図 1/40

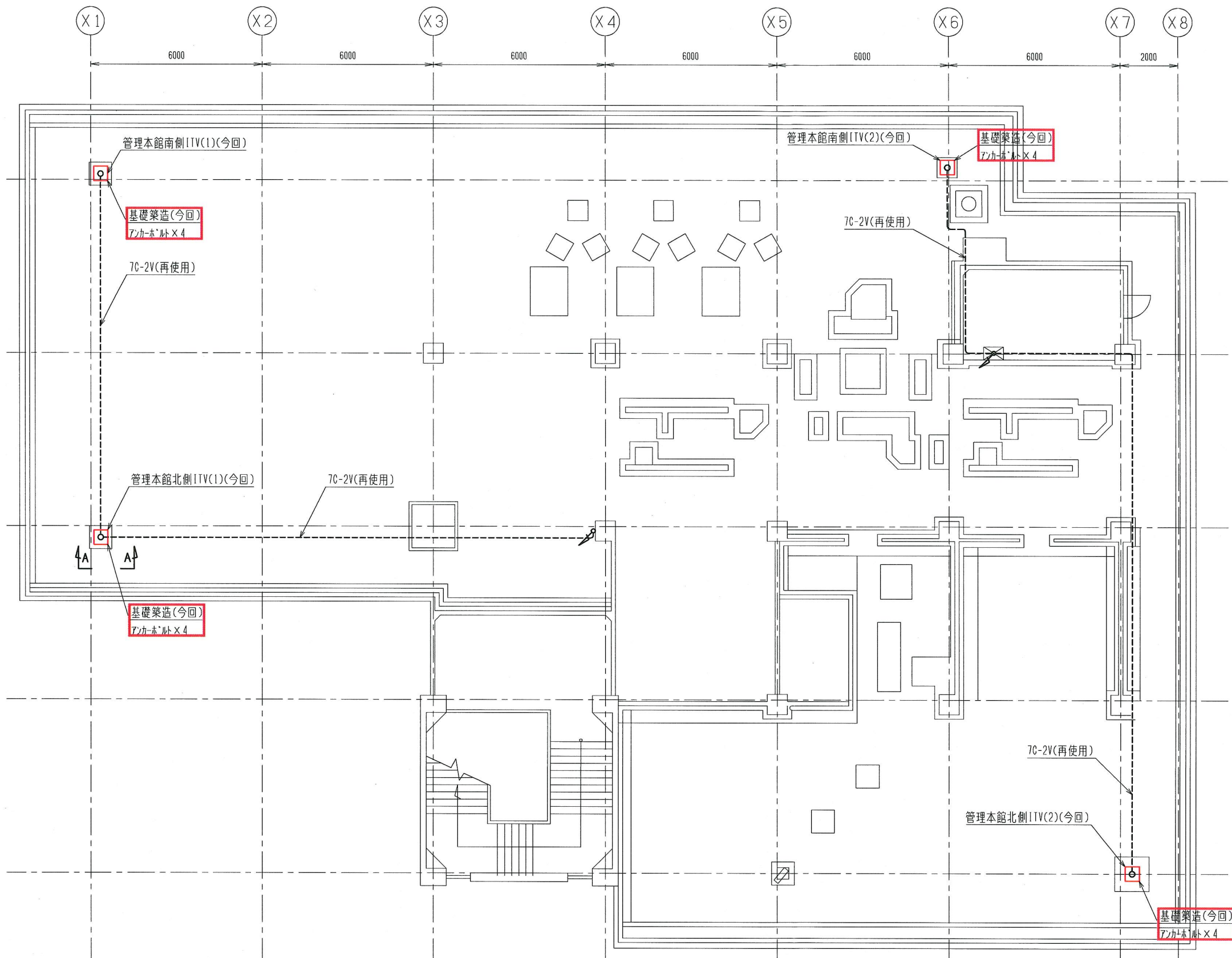
着水井 ITV 外形図 1/40



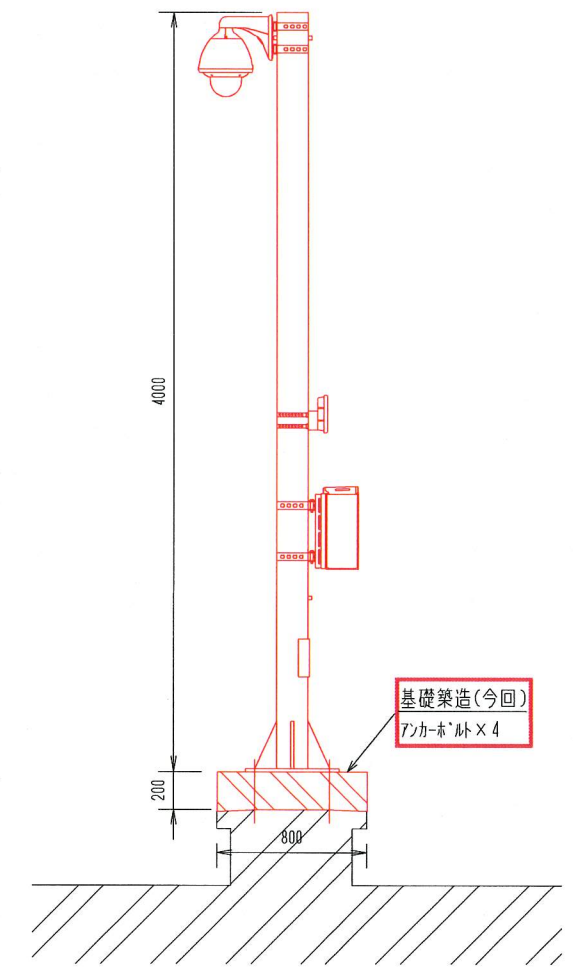
電動門扉 ITV 外形図 1/50

工事名	有馬浄水場 I T V 設備改良工事				
工事場所	海老名市中河内1767番地				
図面名称	平面図 断面図				
図面番号					
施工業者					
平成 30 年 (2018年) 6 月					
課長	係長等	設計	監督	検査員	
横須賀市上下水道局 技術部 浄水課					
計画課				私道	

- 注記
1. ——— は工事対象を示す。
 2. - - - - は再使用ケーブルを示す。
 3. 本図は参考とし、承諾図により決定する。

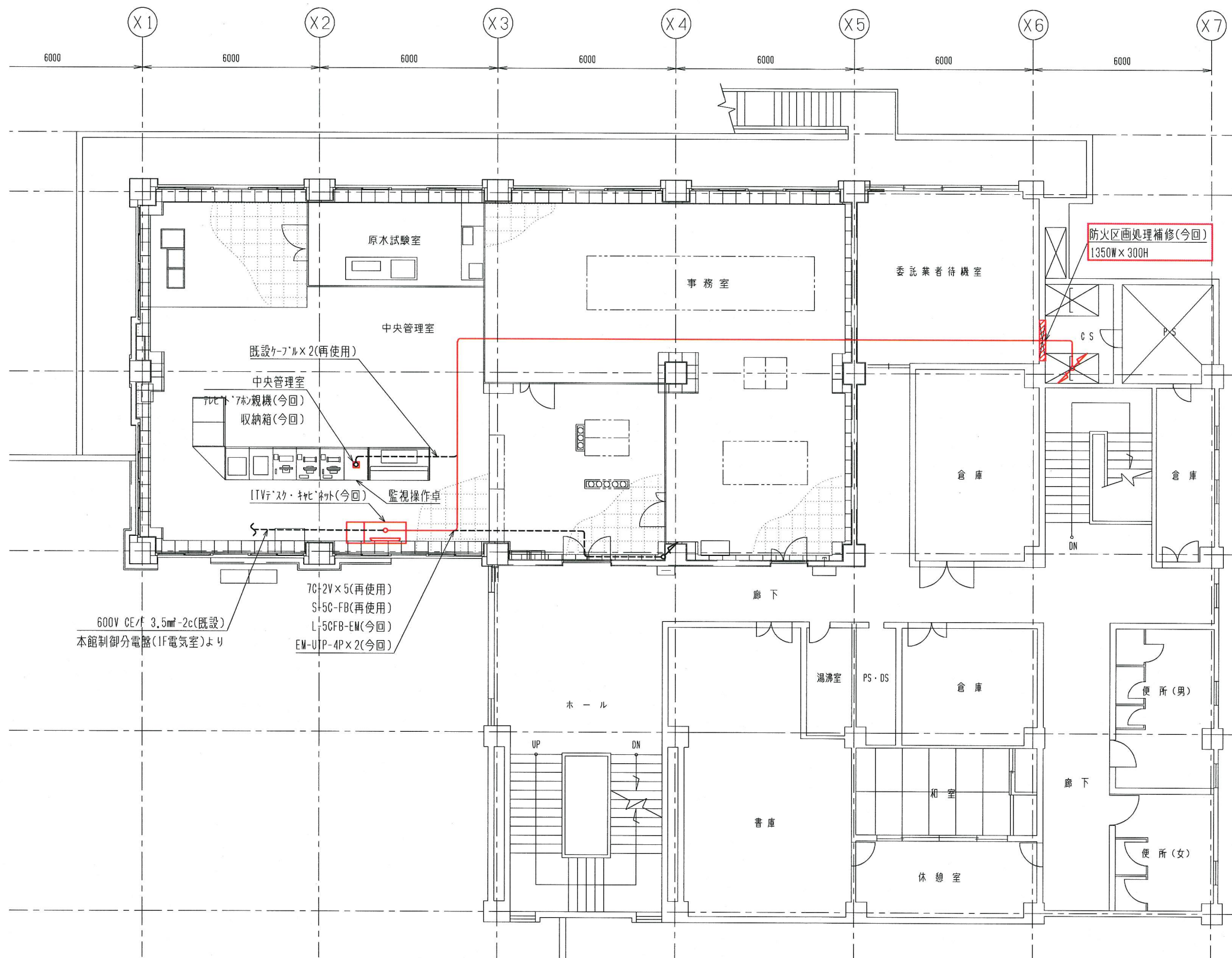


管理本館 RF 平面図 1/150



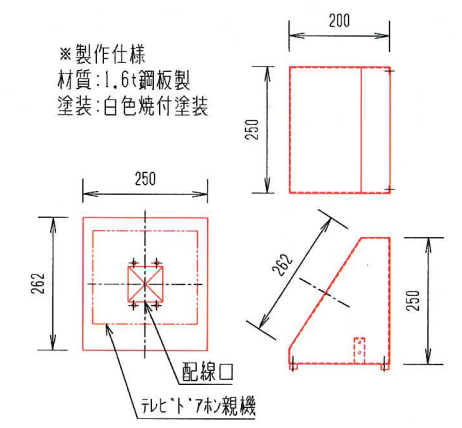
A-A 断面図 1/40

設計図 5 / 17 枚				
工事名	有馬浄水場 I TV設備改良工事			
工事場所	海老名市中河内1767番地			
図面名称	平面図 断面図 正面図			
図面番号				
施工業者				
平成 30 年 (2018年) 6 月				
課長	係長等	設計	監督	検査員
横須賀市上下水道局 技術部 浄水課				
計画課				私道

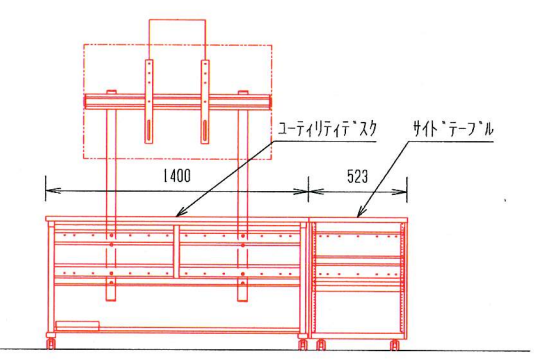


管理本館 3F 平面図 1/150

- 注記
1. — は工事対象を示す。
 2. — はフリーアクセス内配線を示す。
 3. ---- は再使用ケーブルを示す。
 4. 本図は参考とし、承諾図により決定する。



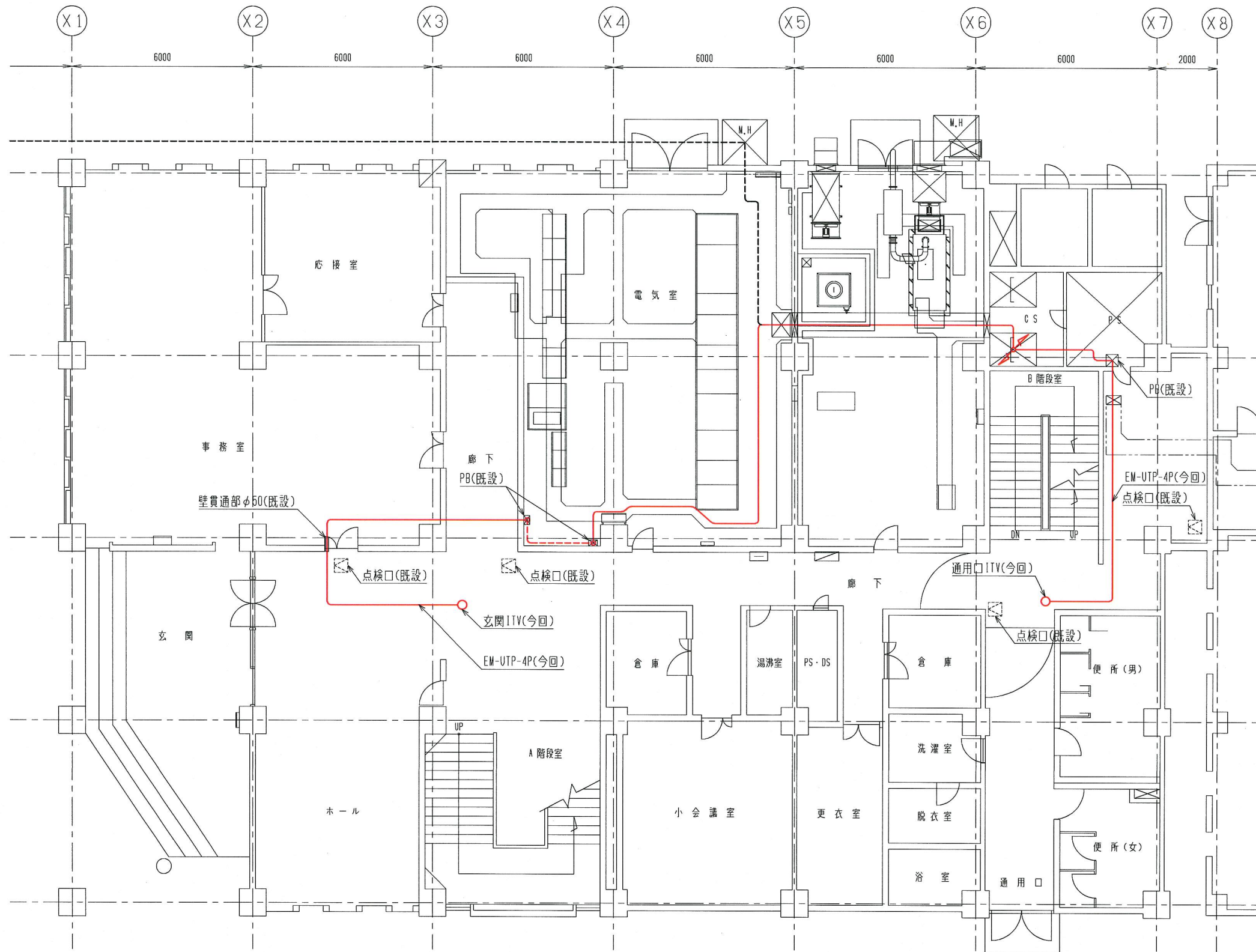
テレビドアホン親機収納箱 平断面図 1/15



デスク・キャビネット 正面図 1/40

設計図 6 / 17 枚

工事名	有馬浄水場 I T V 設備改良工事			
工事場所	海老名市中河内1767番地			
図面名称	平面図			
図面番号				
施工業者				
平成 30 年 (2018年) 6 月				
課長	係長等	設計	監督	検査員
横須賀市上下水道局 技術部 浄水課				
計画課			私道	



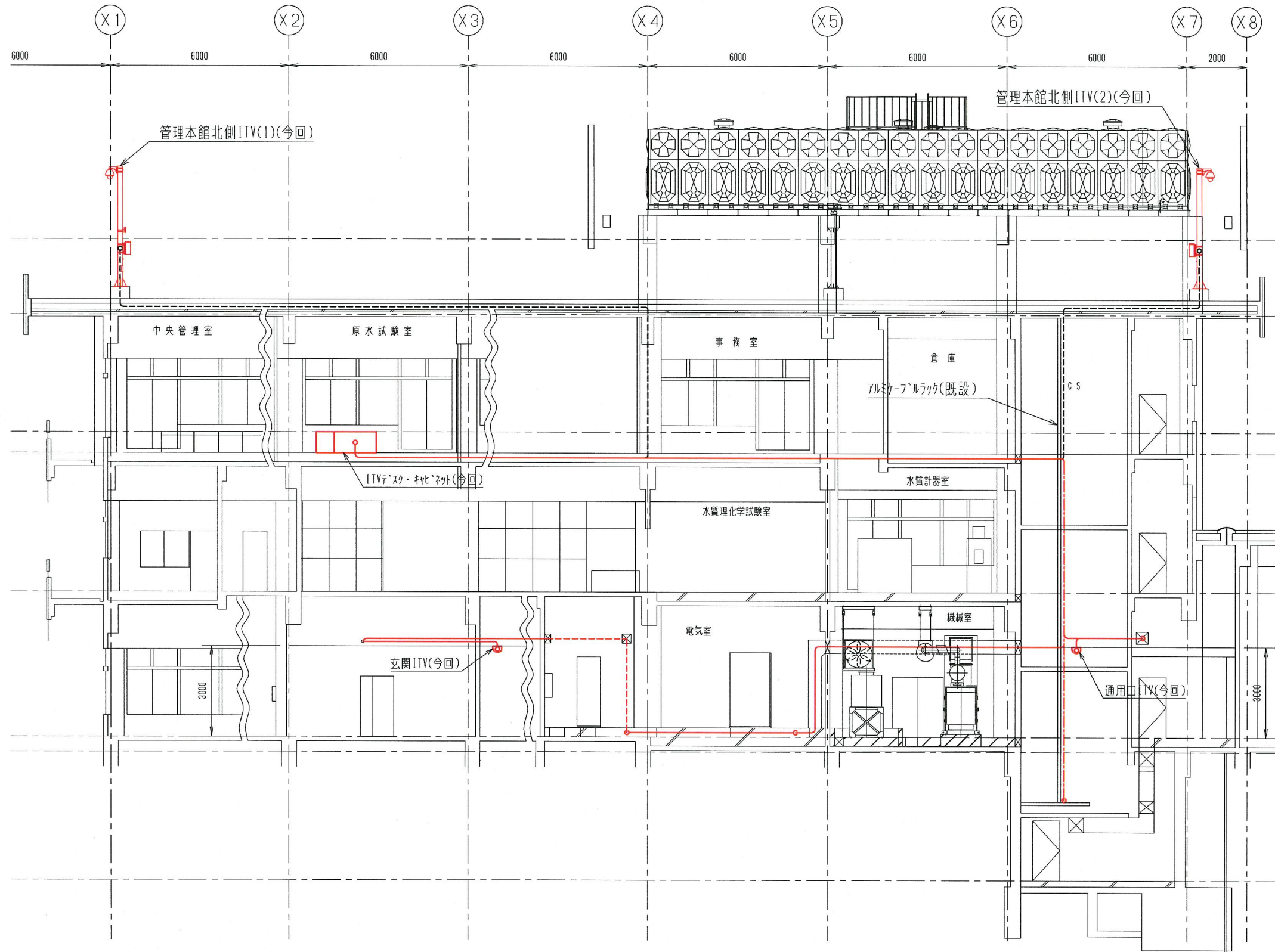
管理本館 1F 平面図 1/150

注記

1. — は工事対象を示す。
2. — はピット、ケーブルダクト外内配線を示す。
3. - - - は電線管内配線を示す。
4. - - - は再使用ケーブルを示す。
5. 本図は参考とし、承諾図により決定する。

設計図 7 / 17 枚

工事名	有馬浄水場 I T V 設備改良工事			
工事場所	海老名市中河内1767番地			
図面名称	断面図			
図面番号				
施工業者				
平成 30 年 (2018年) 6 月				
課長	係長等	設計	監督	検査員
横須賀市上下水道局 技術部 浄水課				
計画課			私道	



注記

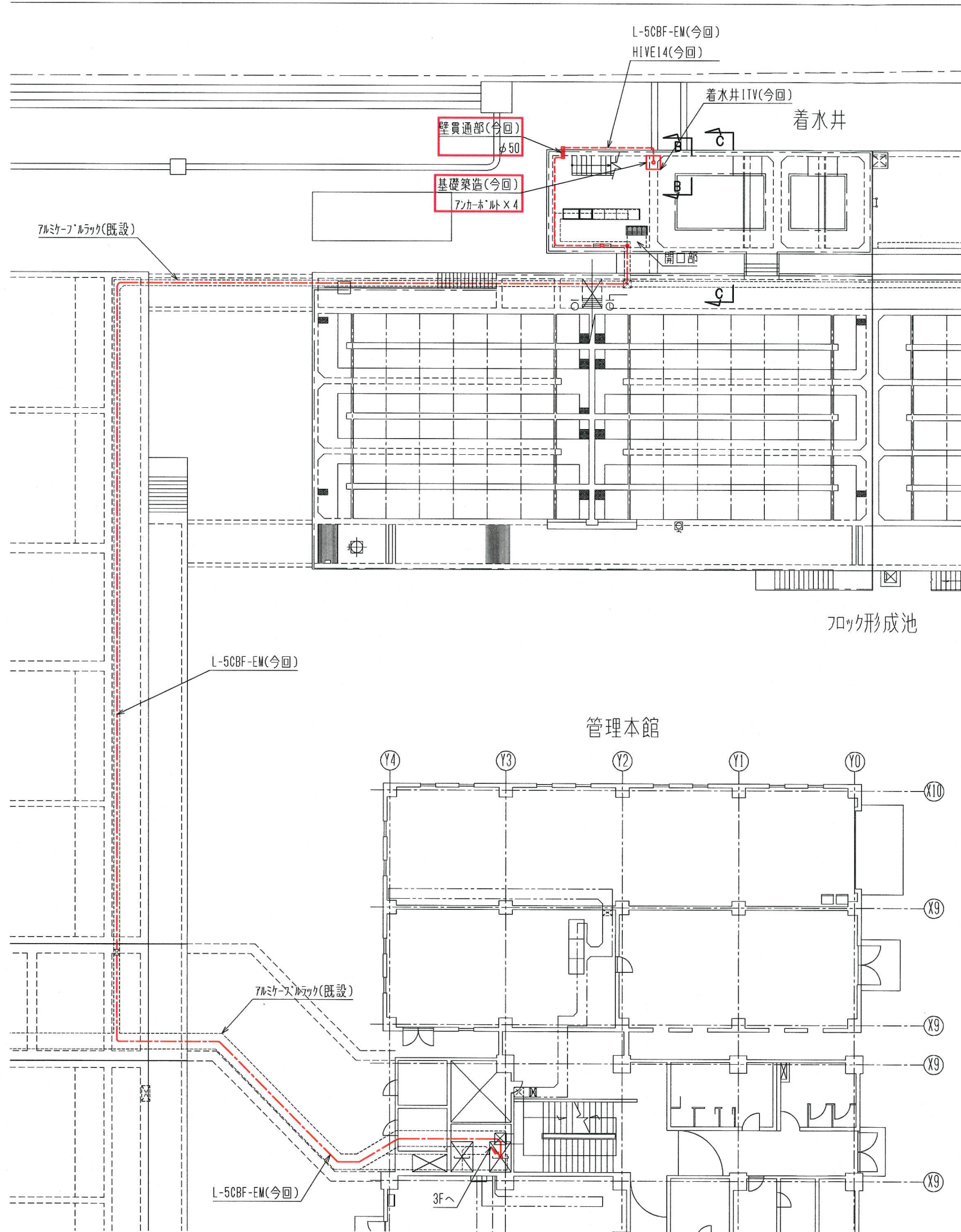
1. — は工事対象を示す。
2. - - - はピット、ケーブルダクト、フリーアクセス内配線を示す。
3. ····· は電線管内配線を示す。
4. ····· はケーブルラック内配線を示す。
5. ····· は再使用ケーブルを示す。
6. 本図は参考とし、承諾図により決定する。

管理本館 断面図 1 / 150

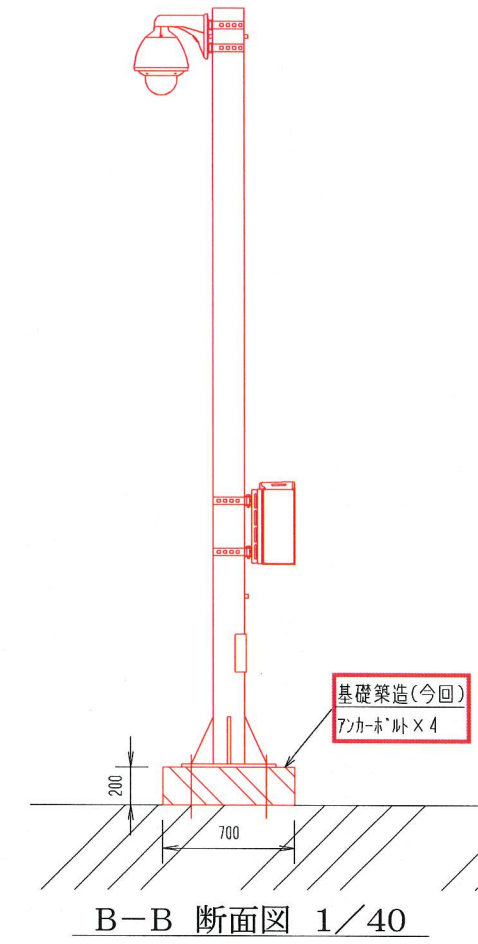
工事名	有馬浄水場 I T V 設備改良工事				
工事場所	海老名市中河内1767番地				
図面名称	平面図 断面図				
図面番号					
施工業者					
平成 30 年 (2018年) 6 月					
課長	係長等	設計	監督	検査員	
横須賀市上下水道局 技術部 浄水課					
計画課				私道	

注記

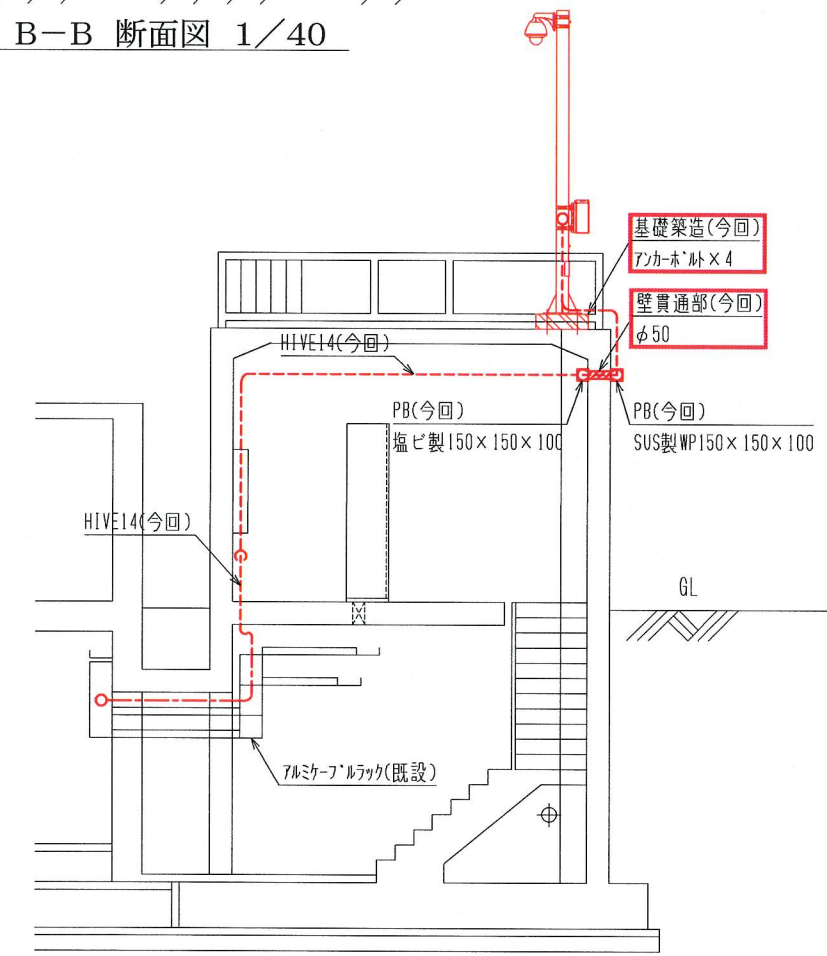
1. — は工事対象を示す。
2. - - - は電線管内配線を示す。
3. - · - はケーブルラック内配線を示す。
4. 本図は参考とし、承諾図により決定する。



有馬浄水場 平面図 1/250



B-B 断面図 1/40

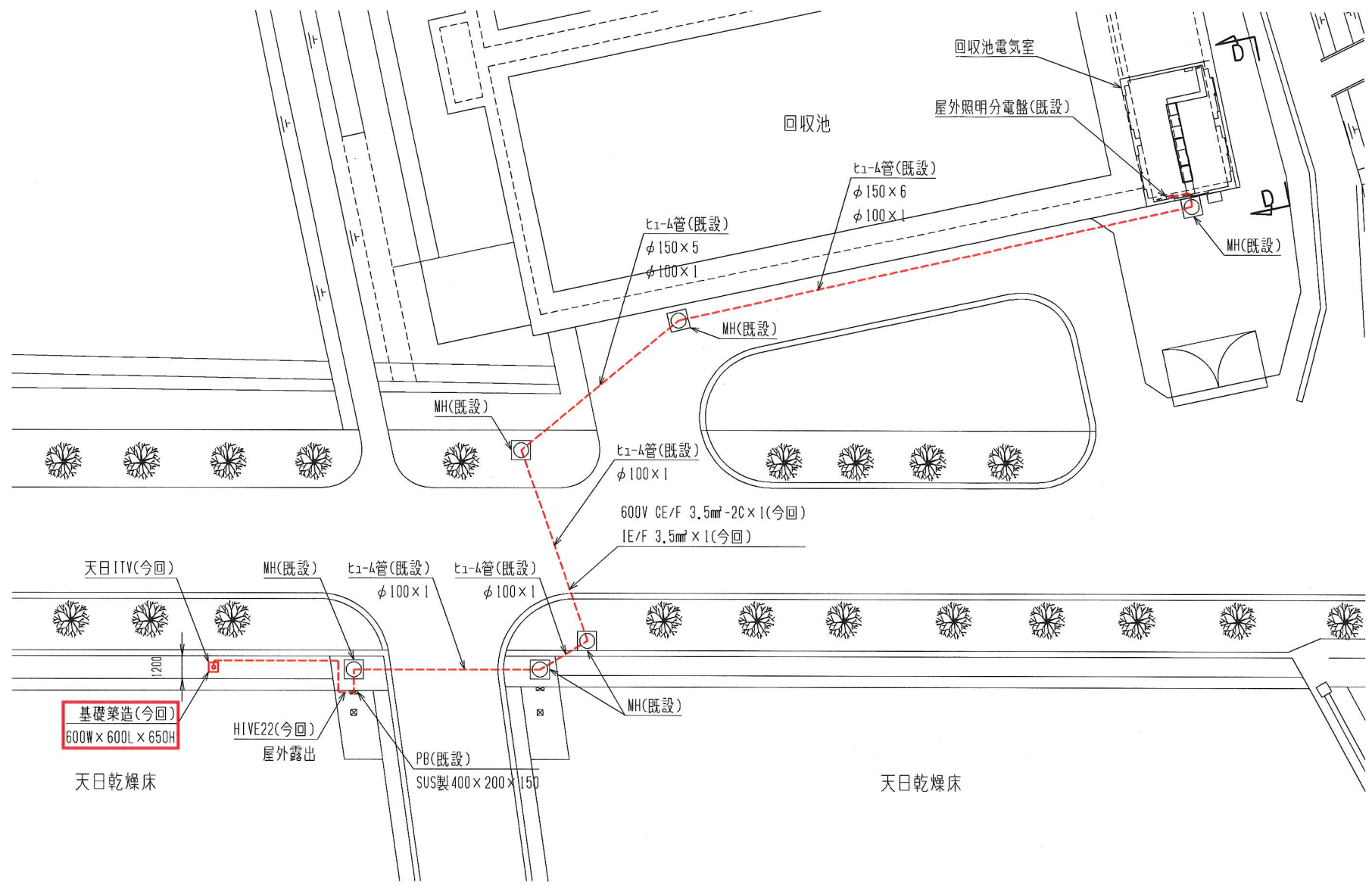


C-C 断面図 1/100

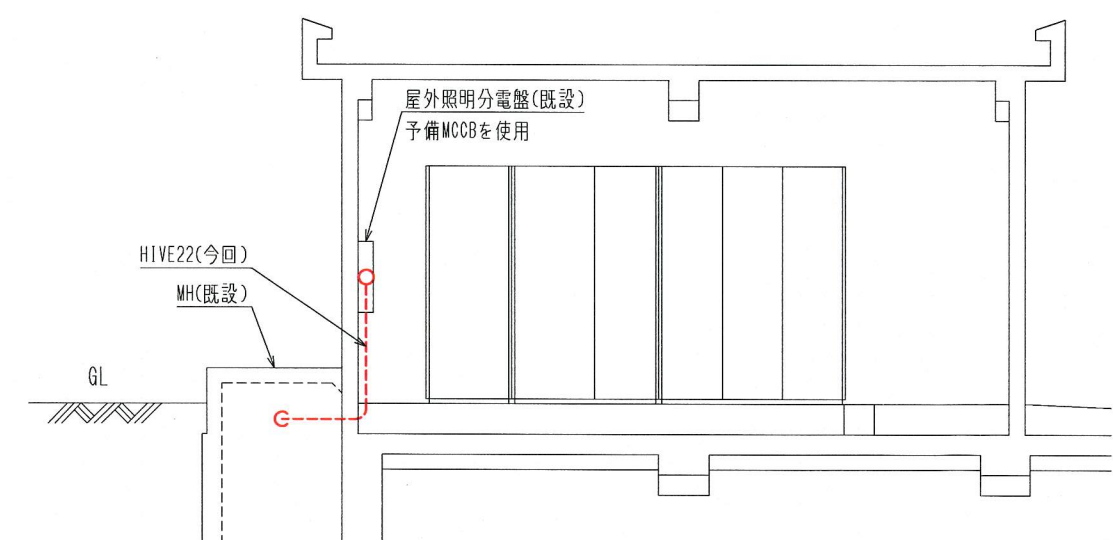
設計図 9 / 17 枚

工事名	有馬浄水場 I TV 設備改良工事				
工事場所	海老名市中河内1767番地				
図面名称	平面図 断面図				
図面番号					
施工業者					
平成 30 年 (2018年) 6 月					
課長	係長等	設計	監督	検査員	
横須賀市上下水道局 技術部 浄水課					
計画課				私道	

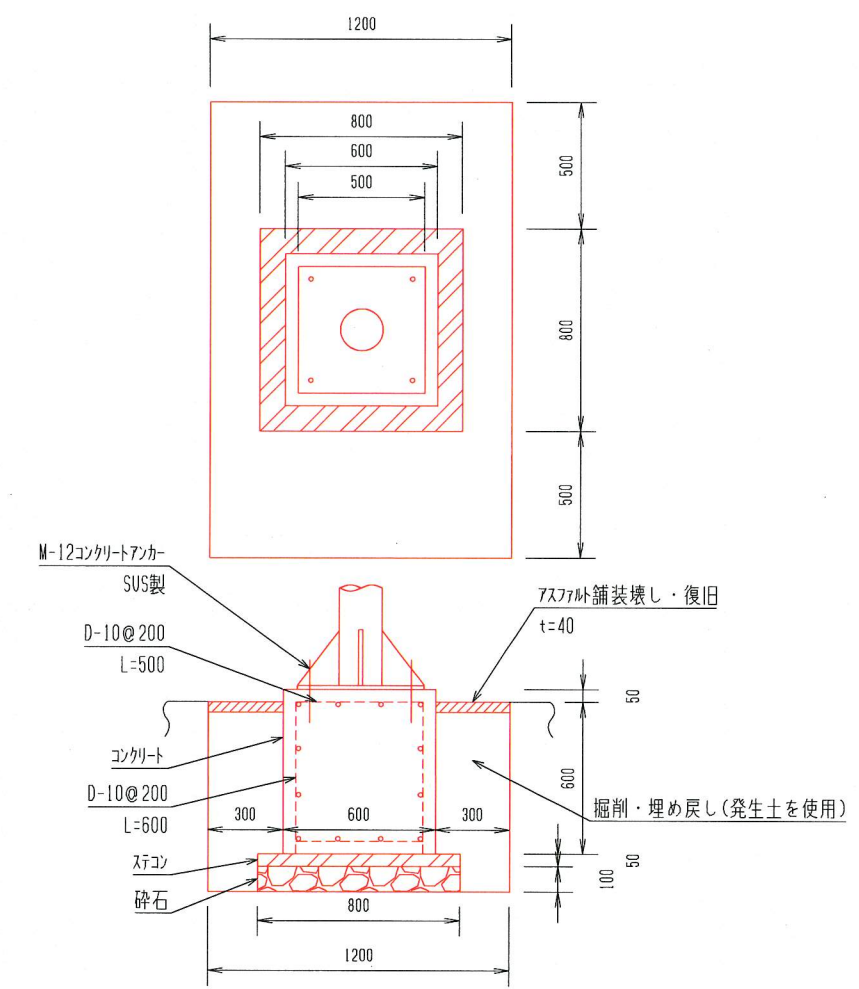
- 注記
1. — は工事対象を示す。
 2. - - - は電線管内配線を示す。
 3. 本図は参考とし、承諾図により決定する。



天日乾燥床・回収池 平面図 1/300



D-D 断面図 1/75



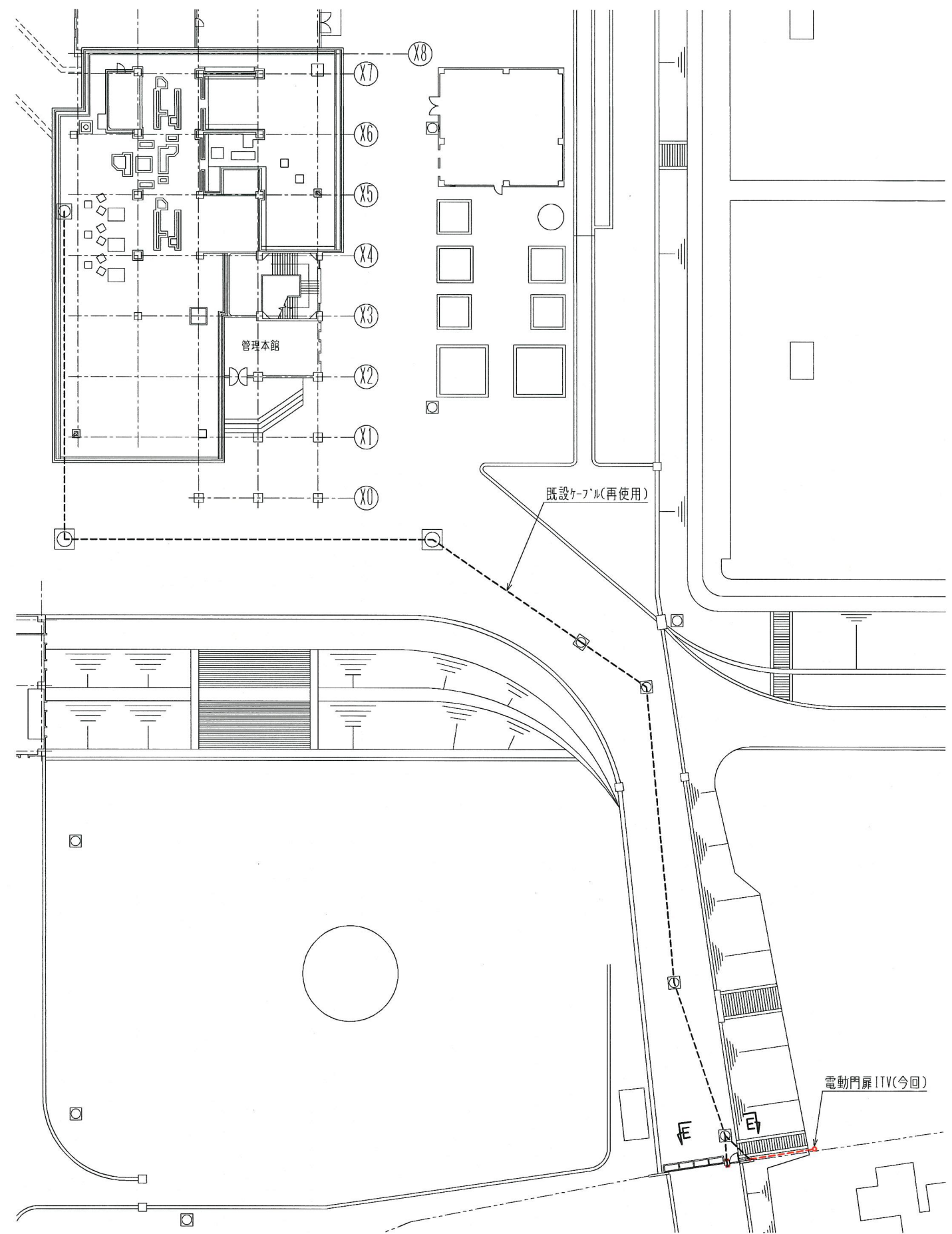
※注記
 人力掘削、人力埋戻とする
 発生残土は場内処分とする

天日ITV カメラポール基礎 平断面図 1/30

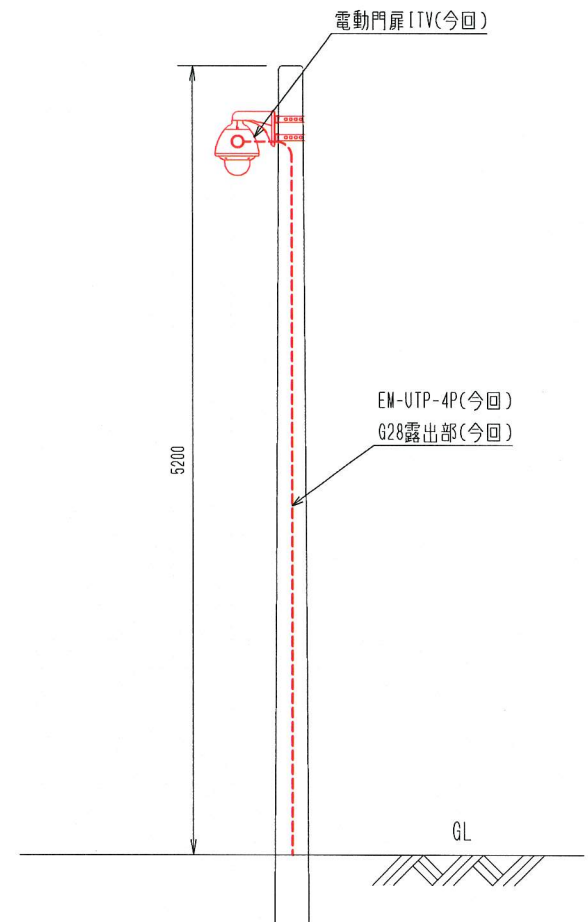
設計図 10 / 17 枚

工事名	有馬浄水場 ITV 設備改良工事				
工事場所	海老名市中河内1767番地				
図面名称	平面図 断面図				
図面番号					
施工業者					
平成 30 年 (2018年) 6 月					
課長	係長等	設計	監督	検査員	
横須賀市上下水道局 技術部 浄水課					
計画課				私道	

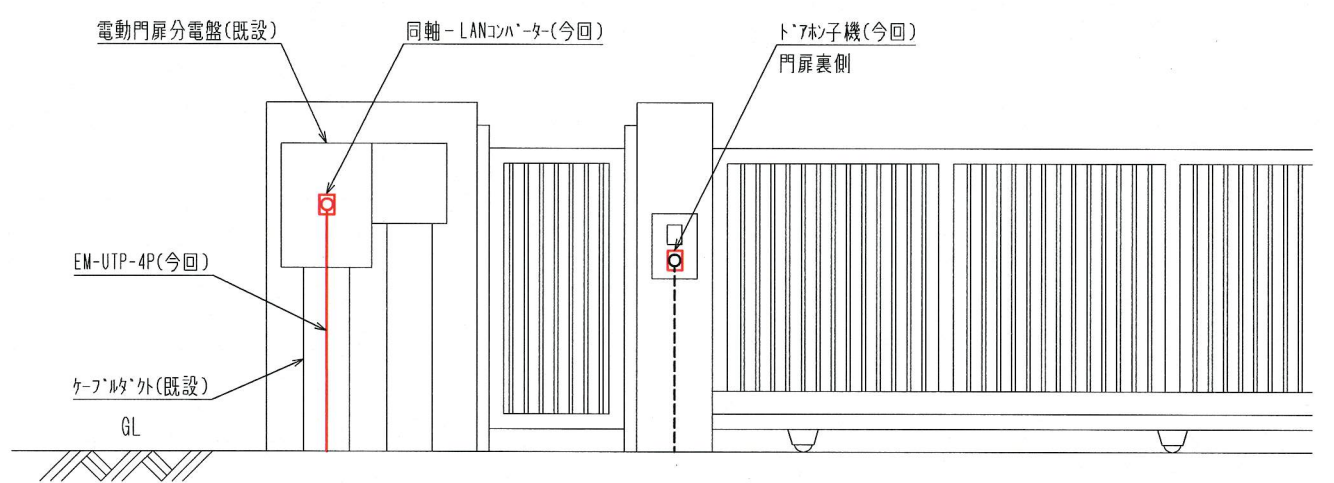
- 注記
1. ——— は工事対象を示す。
 2. ——— はケーブルダクト内配線を示す。
 3. - - - - は電線管内配線を示す。
 4. - - - - は再使用ケーブルを示す。
 5. 本図は参考とし、承諾図により決定する。



有馬浄水場 平面図 1/500



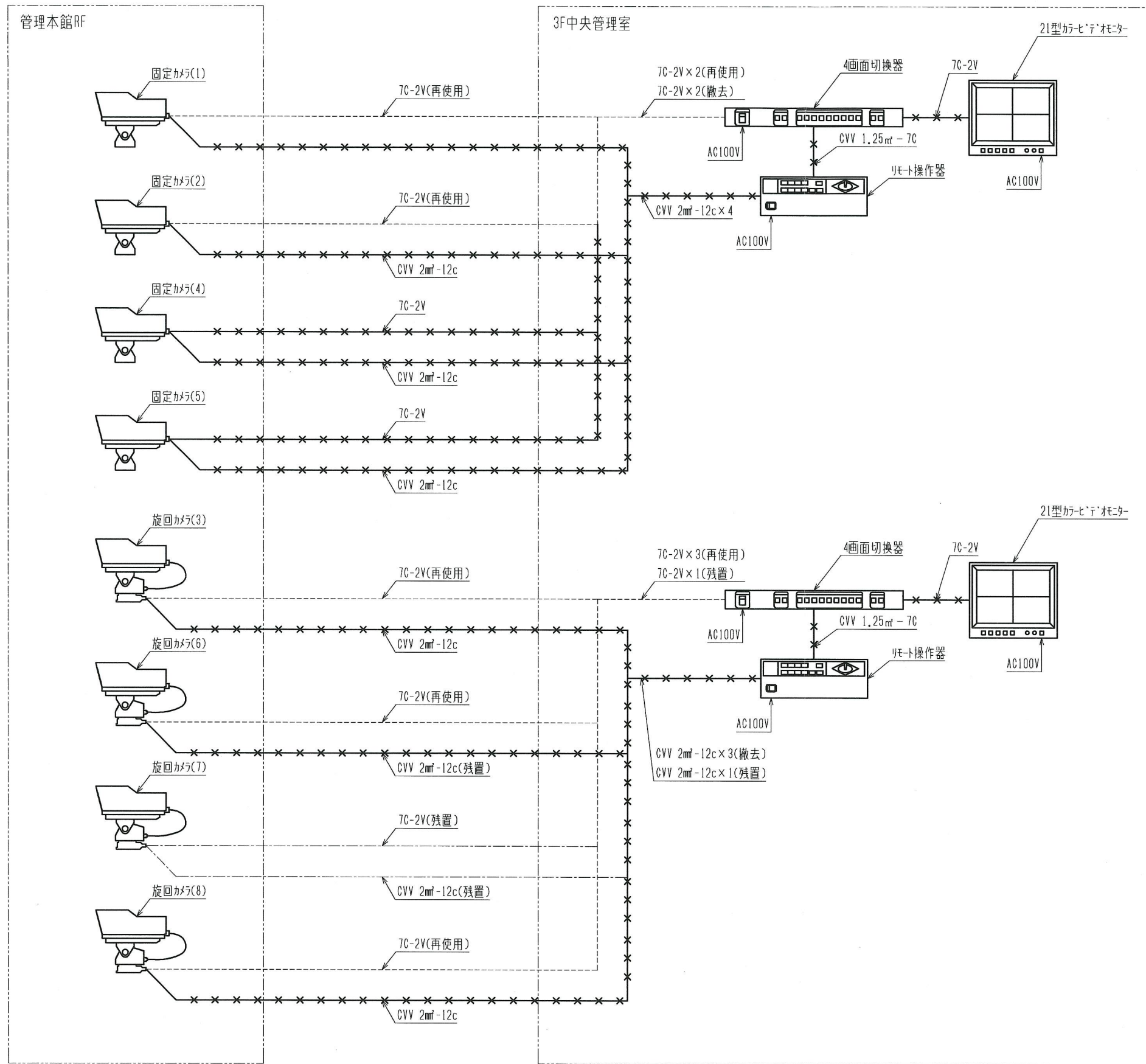
電動門扉ITV 断面図 1/50



E-E 断面図 1/50

工事名	有馬浄水場 ITV 設備改良工事				
工事場所	海老名市中河内1767番地				
図面名称	システム系統図 (撤去)				
図面番号					
施工業者					
平成 30 年 (2018年) 6 月					
課長	係長等	設計	監督	検査員	
横須賀市上下水道局 技術部 浄水課					
計画課				私道	

- 注記
1. — は撤去を示す。
 2. ** は撤去ケーブルを示す。
 3. - - - は再使用ケーブルを示す。
 4. - - - は残置ケーブルを示す。
 5. 本図は参考とし、承諾図により決定する。



ITVシステム系統図(既設)

工事名	有馬浄水場 I T V 設備改良工事
工事場所	海老名市中河内1767番地
図面名称	システム系統図 (撤去)
図面番号	
施工業者	

平成 30 年 (2018年) 6 月

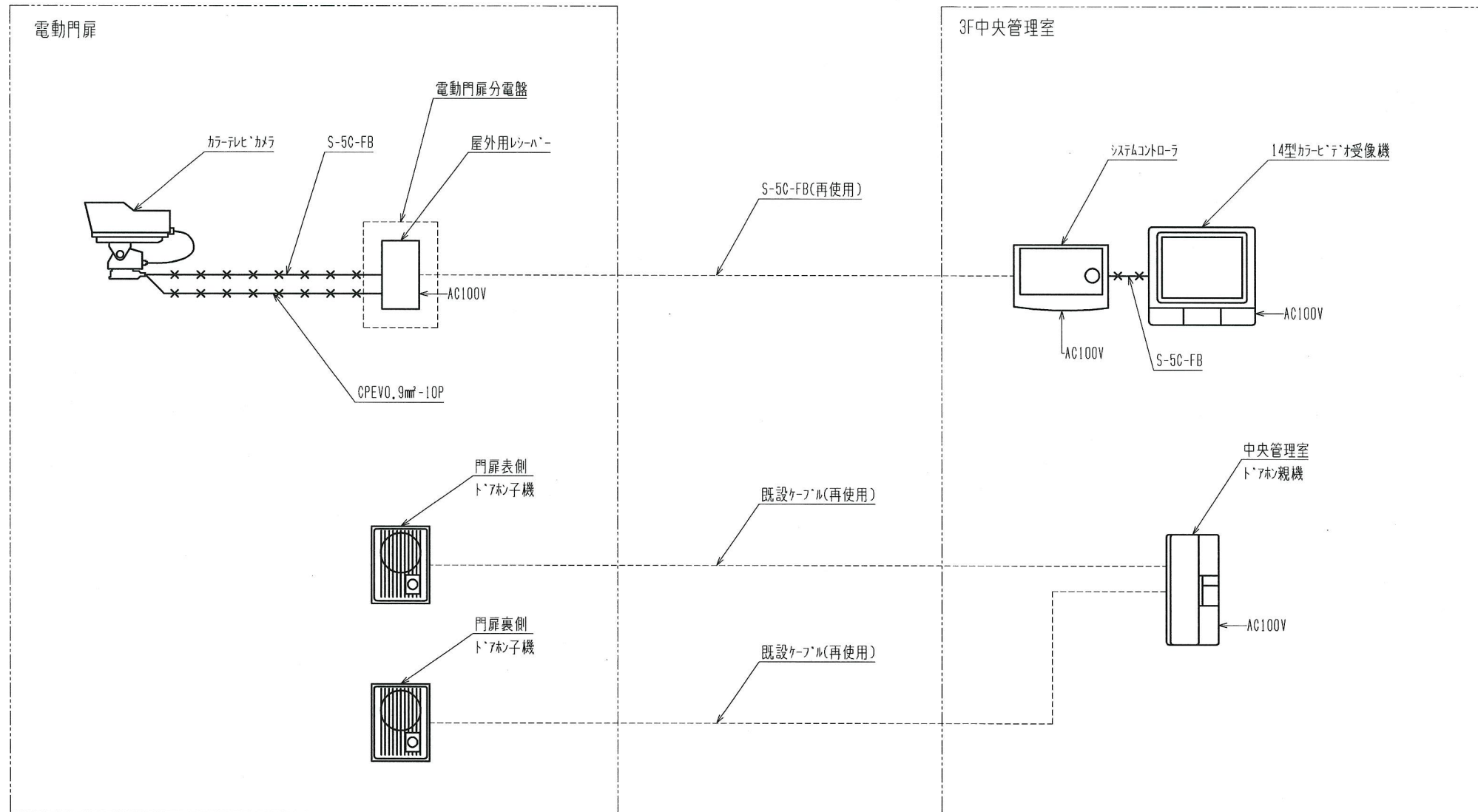
課長		係長等		設計		監督		検査員	
----	--	-----	--	----	--	----	--	-----	--

横須賀市上下水道局 技術部 浄水課

計画課		私道
-----	--	----

注記

1. — は撤去を示す。
2. ** は撤去ケーブルを示す。
3. ----- は再使用ケーブルを示す。
4. 本図は参考とし、承諾図により決定する。



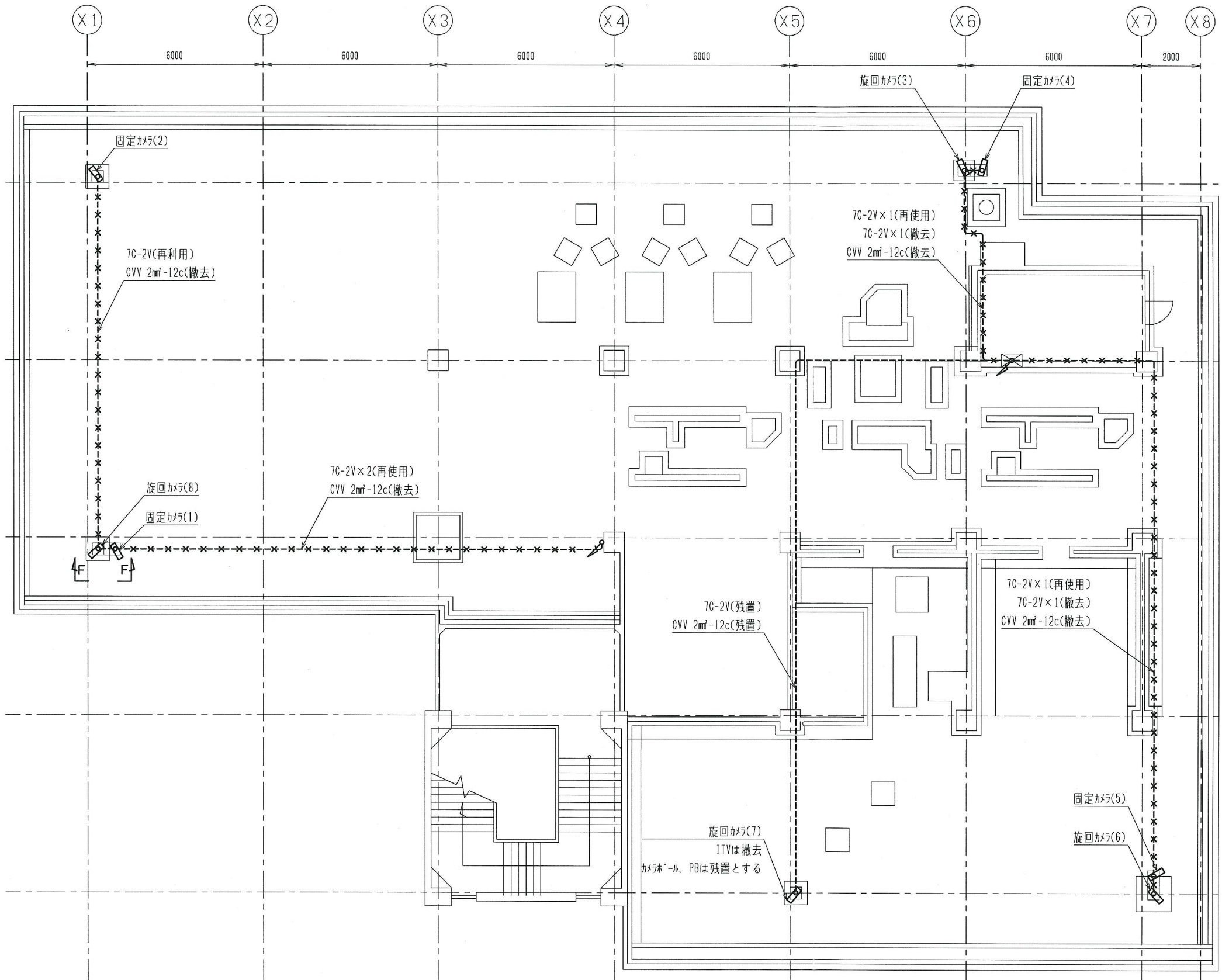
電動門扉 監視システム系統図(既設)

設計図 13 / 17 枚

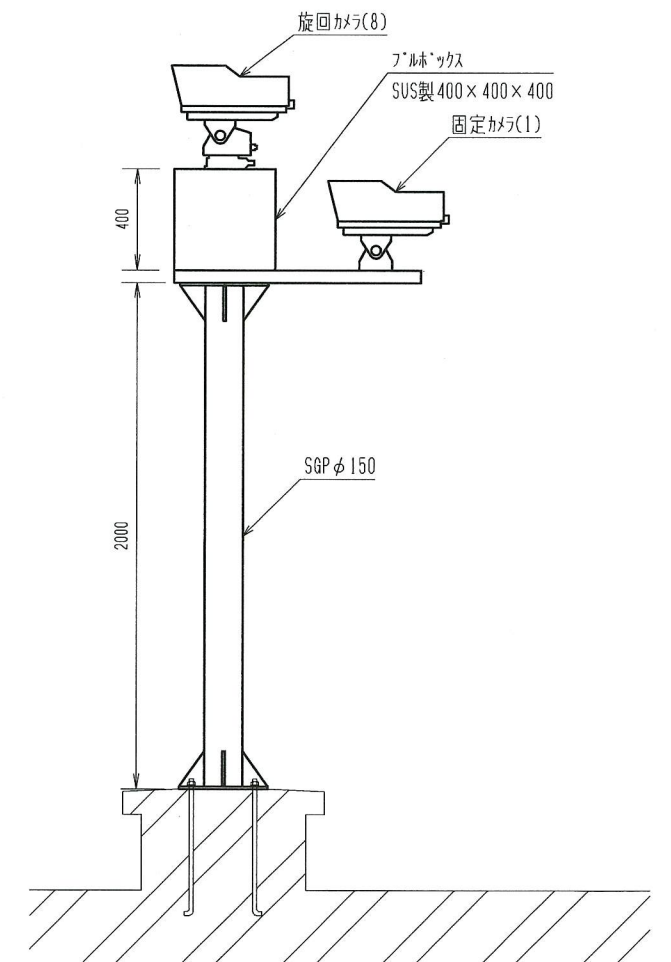
工事名	有馬浄水場 ITV設備改良工事			
工事場所	海老名市中河内1767番地			
図面名称	平面図 (撤去) 断面図 (撤去)			
図面番号				
施工業者				
平成 30 年 (2018年) 6 月				
課長	係長等	設計	監督	検査員
横須賀市上下水道局 技術部 浄水課				
計画課				私道

注記

1. — は撤去を示す。
2. *-* は電線管内配線撤去を示す。
3. - - - は残置ケーブルを示す。
4. 本図は参考とし、承諾図により決定する。



管理本館 RF 平面図 1/150



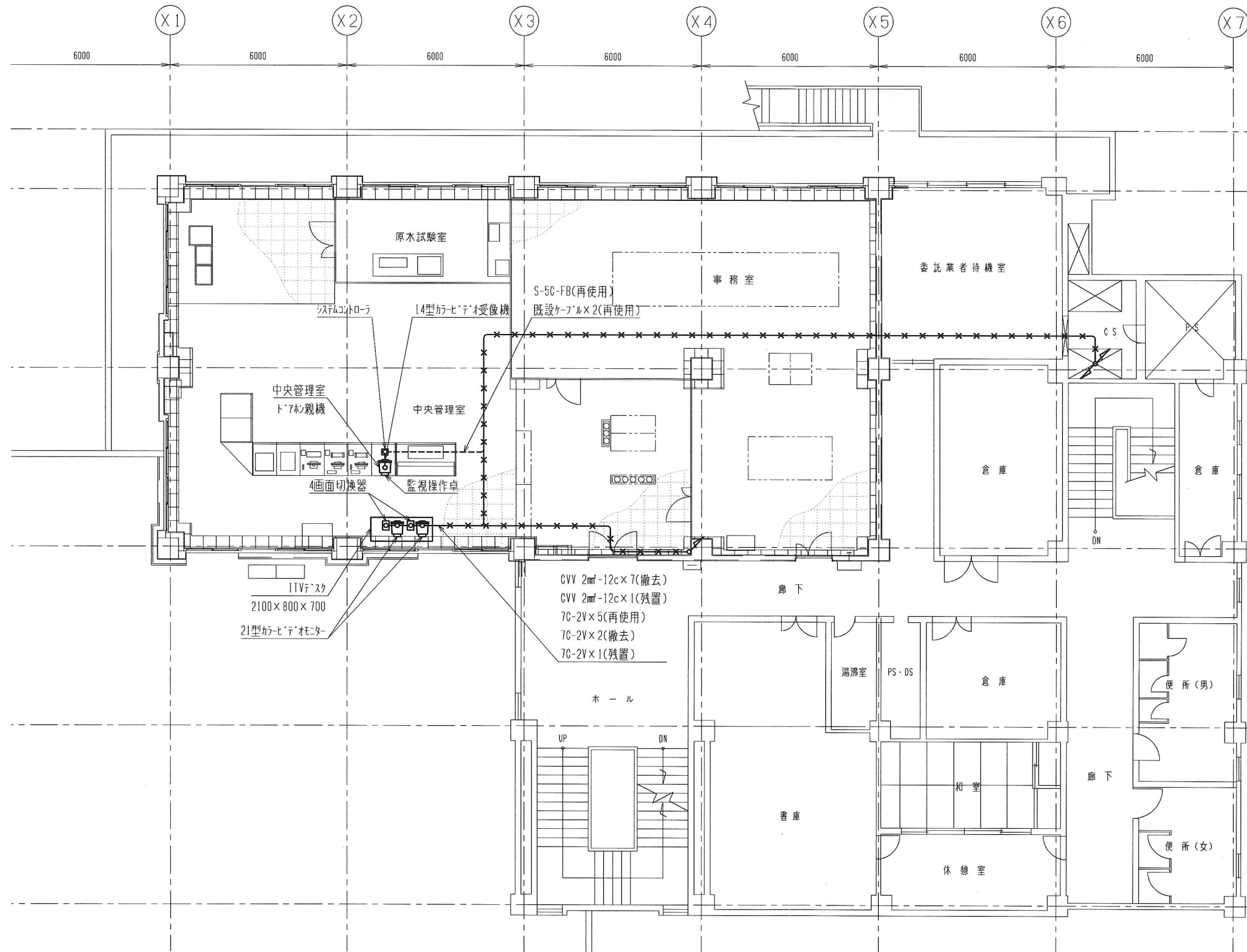
F-F 断面図 1/30

設計図 14 / 17 枚

工事名	有馬浄水場 I T V 設備改良工事				
工事場所	海老名市中河内1767番地				
図面名称	平面図 (撤去)				
図面番号					
施工業者					
平成 30 年 (2018年) 6 月					
課長	係長等	設計	監督	検査員	
横須賀市上下水道局 技術部 浄水課					
計画課				私道	

注記

1. — は撤去を示す。
2. * * はフリーアクセス内配線撤去を示す。
3. - - - は再使用ケーブルを示す。
4. 本図は参考とし、承諾図により決定する。



管理本館 3F 平面図 1/150

設計図 15 / 17 枚

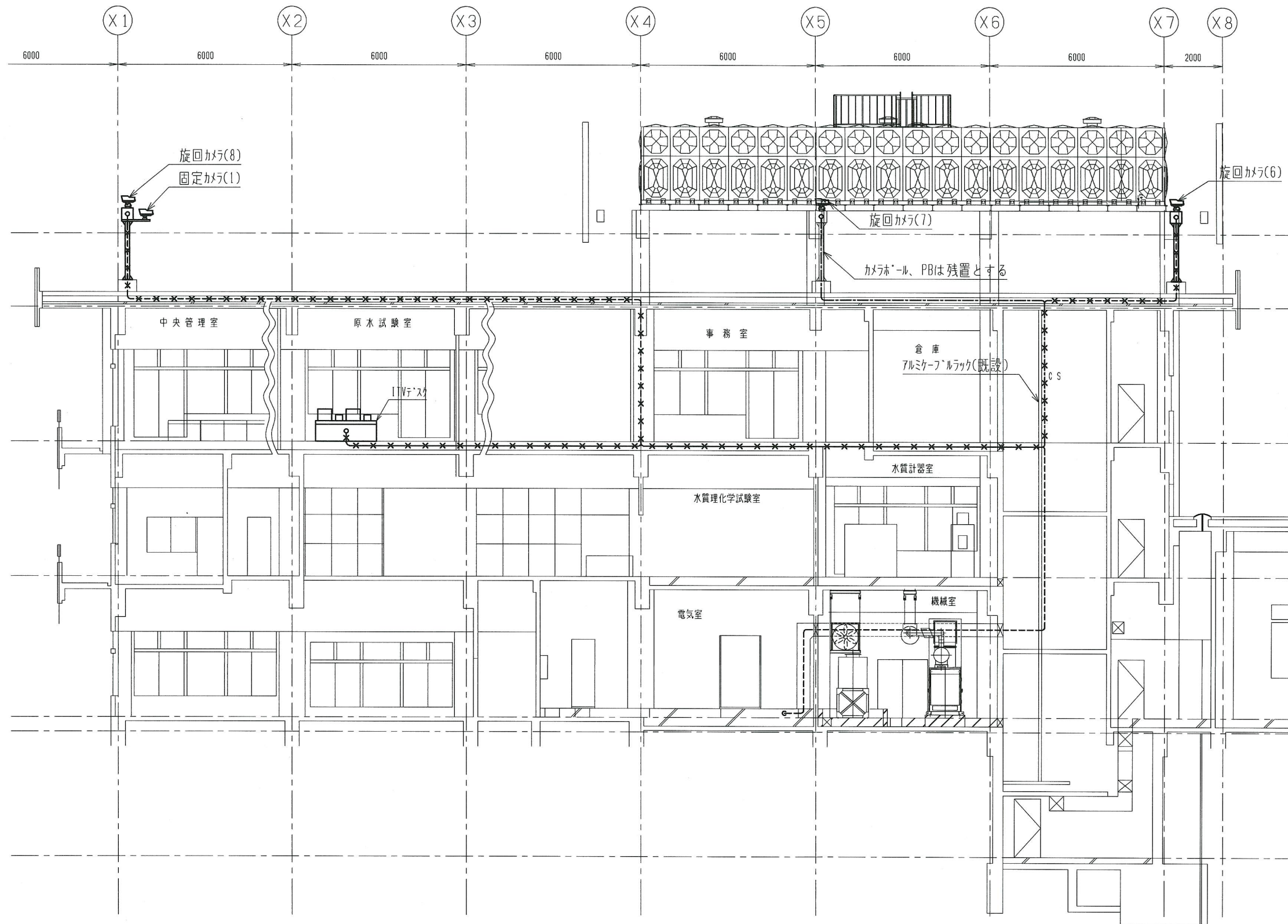
工事名	有馬浄水場 I T V 設備改良工事
工事場所	海老名市中河内1767番地
図面名称	断面図 (撤去)
図面番号	
施工業者	

平成 30 年 (2018年) 6 月

課長	係長等	設計	監督	検査員
----	-----	----	----	-----

横須賀市上下水道局 技術部 浄水課

計画課	私道
-----	----



管理本館 断面図 1/150

- 注記
1. — は撤去を示す。
 2. * * はフリーアクセス内配線撤去を示す。
 3. * * は電線管内配線撤去を示す。
 4. * * はケーブルラック内配線撤去を示す。
 5. - - - は再使用ケーブルを示す。
 6. — — は残置ケーブルを示す。
 7. 本図は参考とし、承諾図により決定する。

設計図 16 / 17 枚

工事名	有馬浄水場 ITV設備改良工事
工事場所	海老名市中河内1767番地
図面名称	平面図 (撤去) 断面図 (撤去)
図面番号	
施工業者	

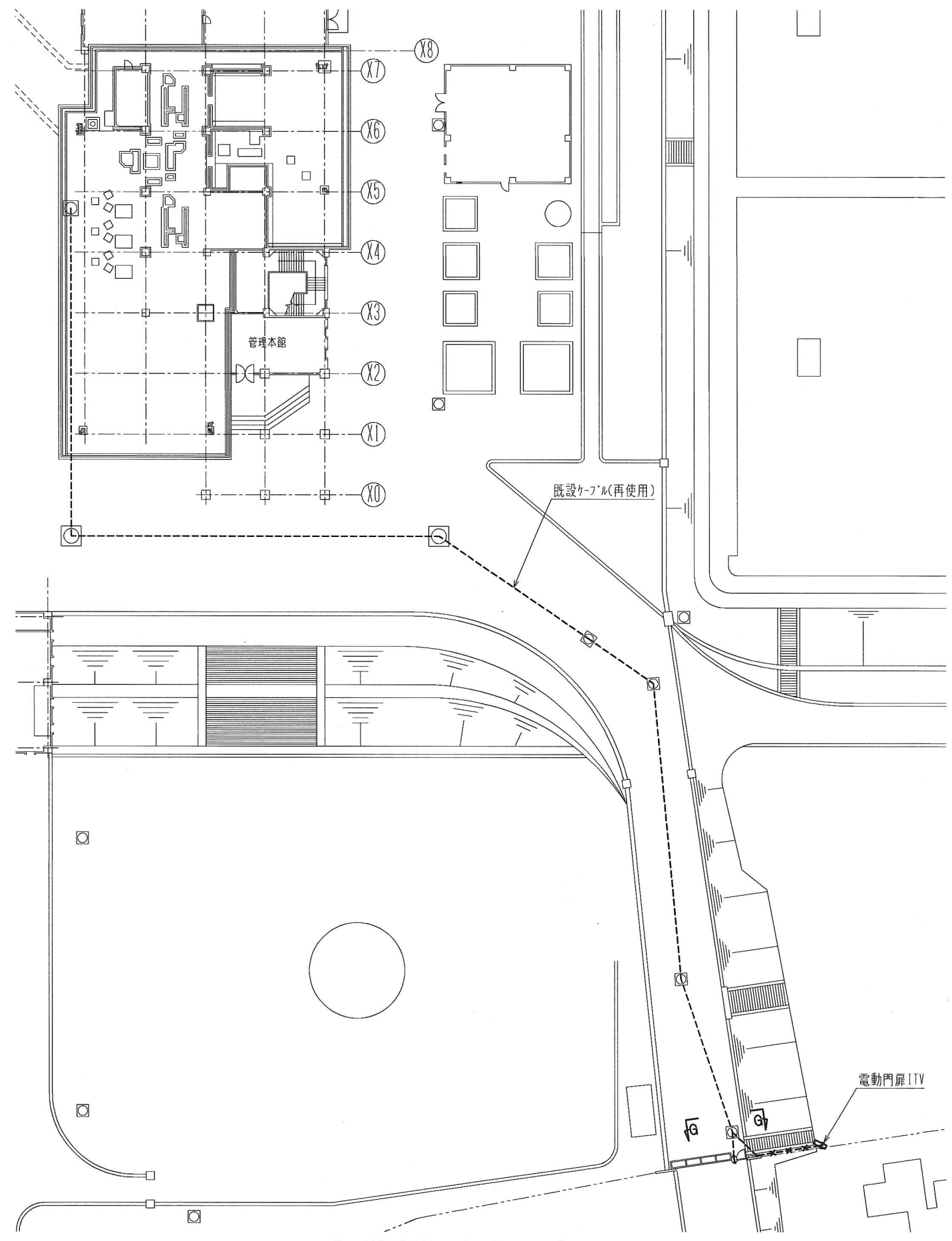
平成 30 年 (2018年) 6 月

課長	係長等	設計	監督	検査員
----	-----	----	----	-----

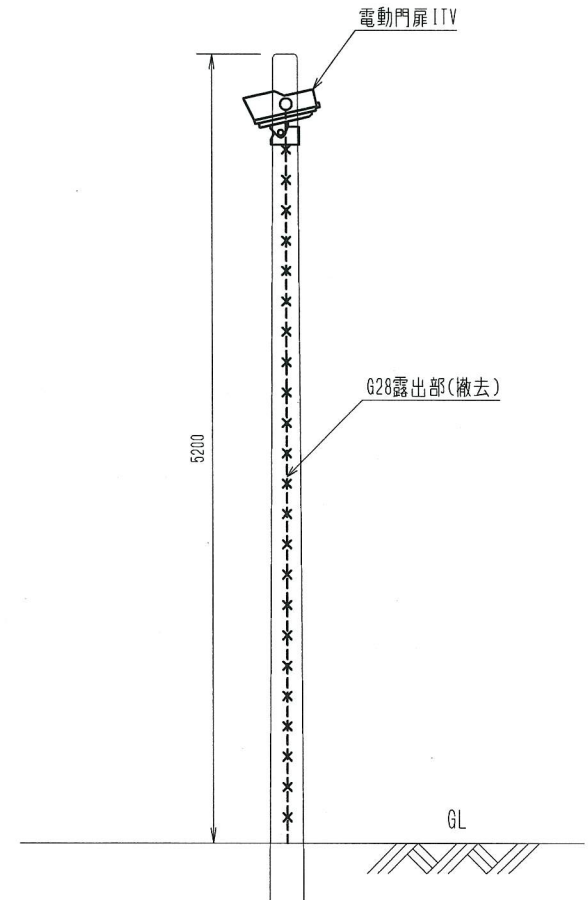
横須賀市上下水道局 技術部 浄水課

計画課	私道
-----	----

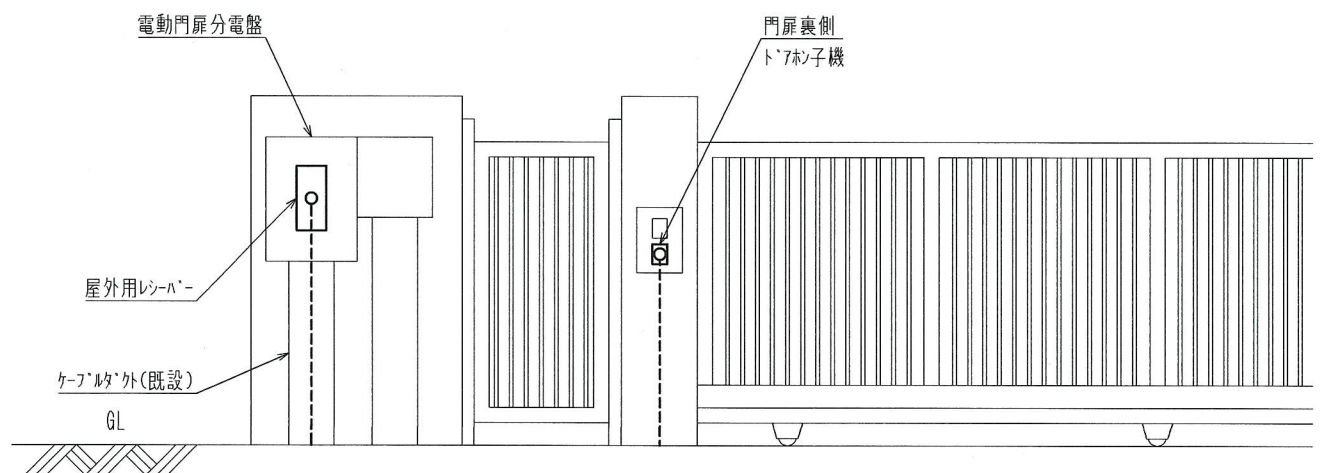
- 注記
1. — は撤去を示す。
 2. *-* は電線管内配線撤去を示す。
 3. - - - は再使用ケーブルを示す。
 4. 本図は参考とし、承諾図により決定する。



有馬浄水場 平面図 1/500



電動門扉ITV 断面図 1/50



G-G 断面図 1/50

工事名 有馬浄水場ITV設備改良工事

工事場所 海老名市中河内1767番地

図面名称 配線表

図面番号

施工業者

平成 30 年 (2018年) 6 月

課長		係長等		設計		監督		検査員	
----	--	-----	--	----	--	----	--	-----	--

横須賀市上下水道局 技術部 浄水課

計画課 私道

注記
1. 本図は参考とし、承諾図により決定する。

配線表(新規)

自 名称	至 名称	配線仕様 種別、サイズ、芯数、本数	端末		接地線 種別、サイズ	電線管 種別、サイズ、本数	備考
			屋外	屋内			
ITVデスク・キャビネット	玄関ITV	EM-UTP-4P					
〃	通用口ITV	EM-UTP-4P					
〃	着水井ITV	L-5CFB-EM				HIVE 14	
屋外照明分電盤(回収池電気室)	天日ITV	600V CE/F 3.5mm ² -2c			IE/F 3.5mm ²	HIVE 22	PoE供給スイッチングハブ用
電動門扉分電盤(電動門扉)	電動門扉ITV	EM-UTP-4P				G28	

配線表(撤去)

自 名称	至 名称	配線仕様 種別、サイズ、芯数、本数	端末		接地線 種別、サイズ	電線管 種別、サイズ、本数	備考
			屋外	屋内			
ITVデスク	固定カメラ(4)	7C-2V					
〃	固定カメラ(5)	7C-2V					
〃	固定カメラ(1)	CVV 2mm ² -12c					
〃	固定カメラ(2)	CVV 2mm ² -12c					
〃	固定カメラ(4)	CVV 2mm ² -12c					
〃	固定カメラ(5)	CVV 2mm ² -12c					
〃	巡回カメラ(3)	CVV 2mm ² -12c					
〃	巡回カメラ(6)	CVV 2mm ² -12c					
〃	巡回カメラ(8)	CVV 2mm ² -12c					
電動門扉分電盤(電動門扉)	電動門扉ITV	S-5C-FB				G28	
〃	〃	CPEV0.9mm-10P					

配線表(再使用)

自 名称	至 名称	配線仕様 種別、サイズ、芯数、本数	端末		接地線 種別、サイズ	電線管 種別、サイズ、本数	備考
			屋外	屋内			
ITVデスク・キャビネット	管理本館北側ITV(1)	7C-2V					カメラ用
〃	〃	7C-2V					Wifi用
〃	管理本館北側ITV(2)	7C-2V					
〃	管理本館南側ITV(1)	7C-2V					
〃	管理本館南側ITV(2)	7C-2V					
ITVデスク・キャビネット	電動門扉分電盤(電動門扉)	S-5C-FB					
テレビドアホン親機(監視操作卓)	電動門扉テレビドアホン子機(表側)	既設ケーブル					
〃	電動門扉テレビドアホン子機(裏側)	既設ケーブル					
本館制御分電盤(1F電気室)	ITVデスク・キャビネット	600V CE/F 3.5mm ² -2c			IE/F 3.5mm ²		

配線表(残置)

自 名称	至 名称	配線仕様 種別、サイズ、芯数、本数	端末		接地線 種別、サイズ	電線管 種別、サイズ、本数	備考
			屋外	屋内			
ITVデスク	巡回カメラ(7)	7C-2V					
〃	〃	CVV 2mm ² -12c					