

工事名  
浦上台地区配水管布設工事 (H30の1)

工事場所  
横須賀市浦上台2丁目5番先から浦賀1丁目12番先まで

図面名称  
平面図  
図面番号  
浦賀08 B-3、4  
浦賀09 B-1、2  
施工業者

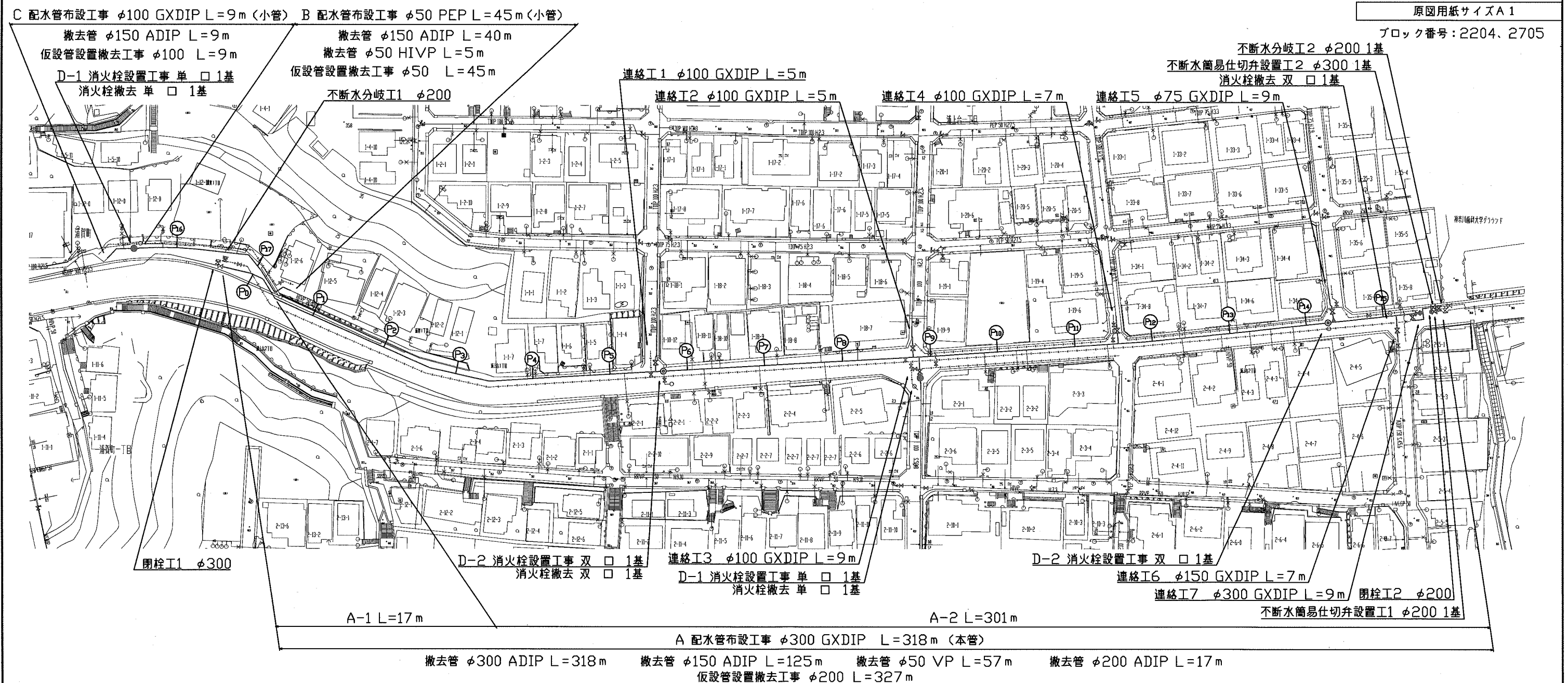
平成30年(2018年)06月  
課長 係長等 設計 監督 検査員

横須賀市上下水道局技術部水道管路課  
計画課 計画課 計画課 計画課 計画課

原図用紙サイズA1  
ブロック番号: 2204、2705

工事概要		
A	配水管布設工事	φ300 GXDIP L=318m
B	配水管布設工事	φ50 PEP L=45m
C	配水管布設工事	φ100 GXDIP L=9m
D	消火栓設置工事	双口2基、単口2基
	撤去管	φ300 ADIP L=318m
	撤去管	φ150 ADIP L=174m
	撤去管	φ50 VP L=57m
	撤去管	φ200 ADIP L=17m
	撤去管	φ50 HIVP L=5m
	消火栓撤去	双口 2基
	消火栓撤去	単口 2基

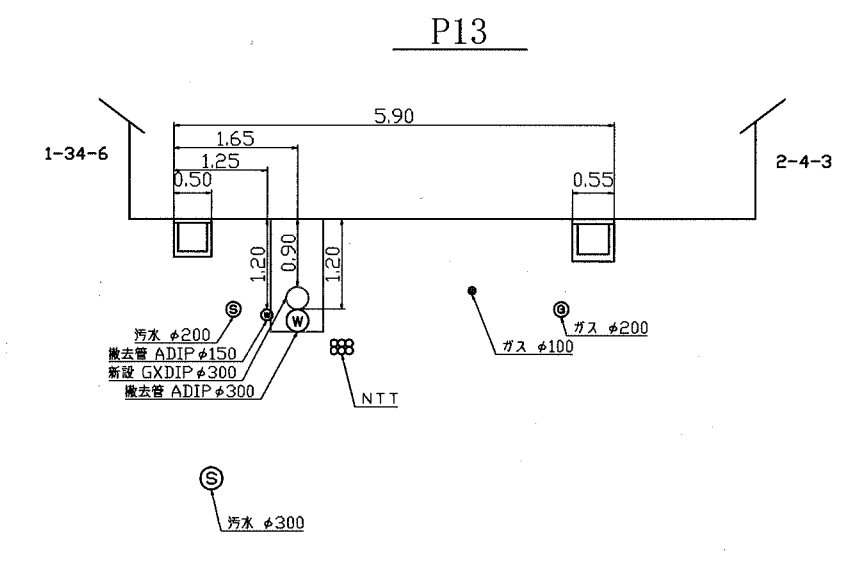
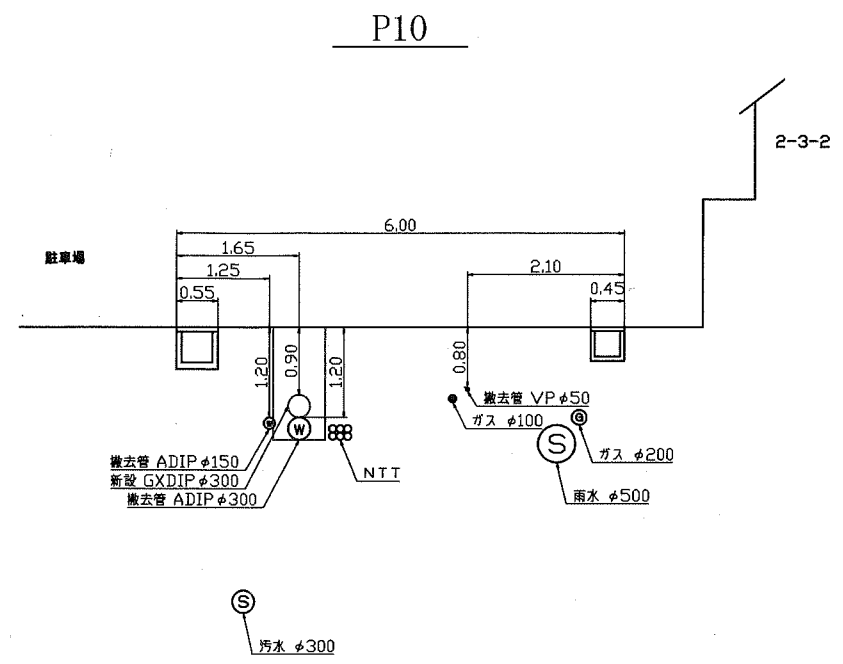
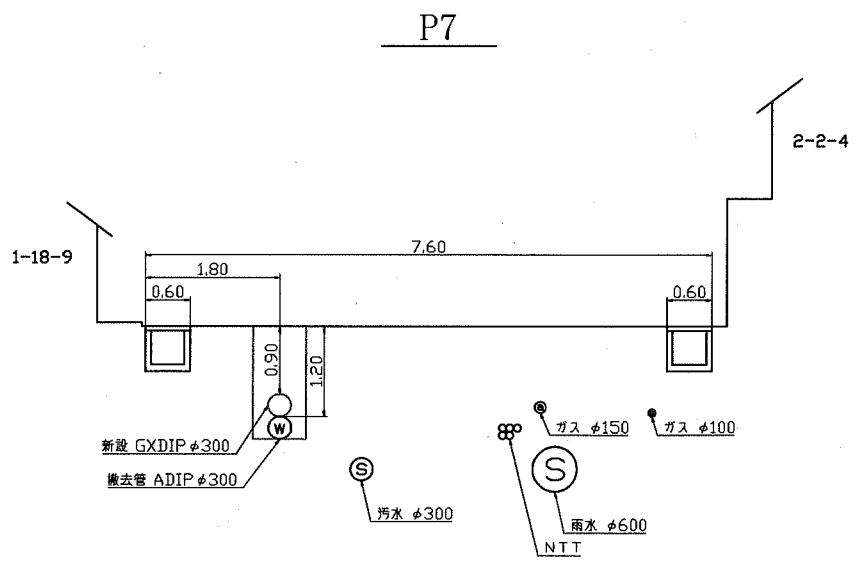
平面図 S=1/500



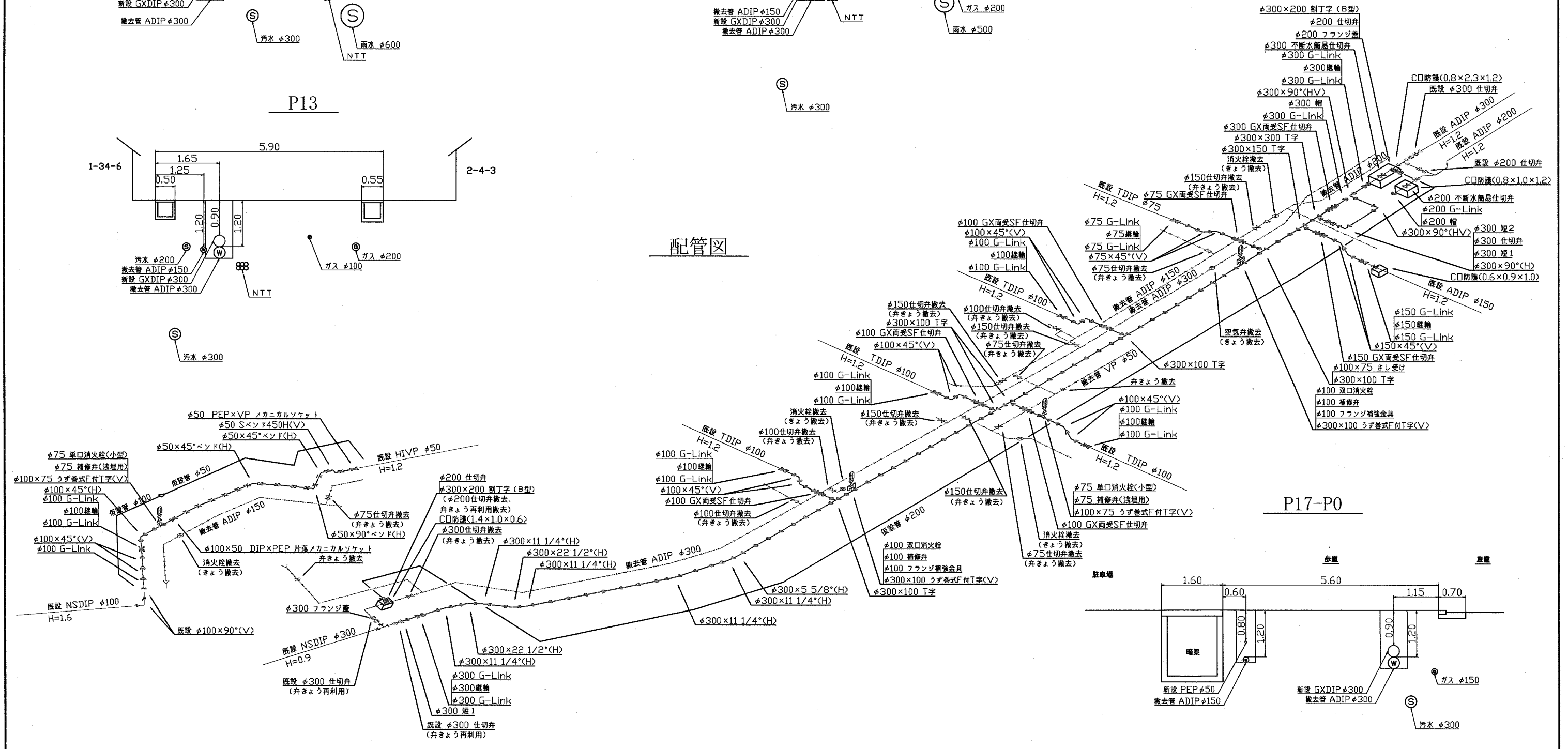
工事区間別内訳明細表												
工事	区間	土被り	掘削方法(参考)	昼夜	埋戻し材料	先行路盤	仮舗装	路盤材料	本復旧	路盤材料	試掘	その他
A工事	A-1	0.9m	バックホウ0.2m3	昼間	改良土	有	再生As密粒=5cm	-	As密粒=5cm	RC-40=25cm	7m	歩道
A工事	A-2	0.9m	バックホウ0.2m3	昼間	改良土	無	再生As密粒=5cm	RC-40=30cm	As(密粒、再生安定処理)=15cm	RC-40=20cm	8m	車道
B工事	B	0.8m	バックホウ0.1m3	昼間	改良土	有	再生As密粒=5cm	-	As密粒=5cm	RC-40=25cm	2m	歩道
C工事	C	0.8m	バックホウ0.1m3	昼間	改良土	有	再生As密粒=5cm	-	As密粒=5cm	RC-40=25cm	1m	歩道

断面図 S=1/50

設計図	2/2枚			
工事名	浦上台地区配水管布設工事 (H30の1)			
工事場所	横須賀市浦上台2丁目5番先から浦賀1丁目12番先まで			
図面名称	配管図、断面図			
図面番号	浦賀08 B-3、4 浦賀09 B-1、2			
施工業者				
平成30年(2018年)06月				
課長	係長等	設計	監督	検査員
横須賀市上下水道局技術部水道管路課				
計画課				
私道 無				
原図用紙サイズ A1				



配管図



P17-P0