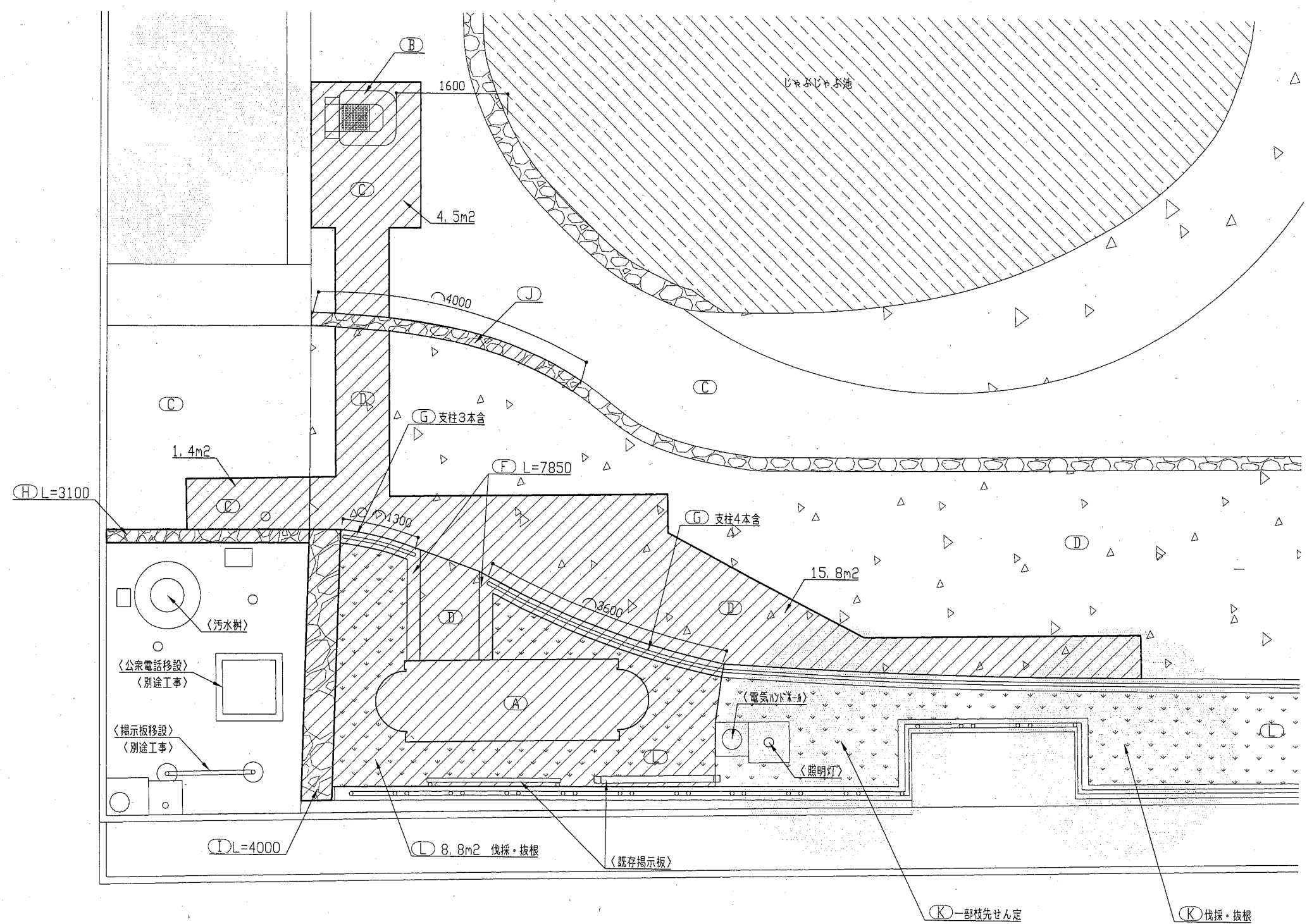


工事場所：栄地谷公園 横須賀市平作5丁目32番

案内図

工事名	栄地谷公園トイレ建替工事			設計者資格氏名	級建築士登録第 号		課長	主査等	担当者	横須賀市 都市部 公共建築課
図面名称	案内図・配置図・仮囲い(案)図	図番	1/12	縮尺	1:150	作図	平成 30 年 7 月 日			



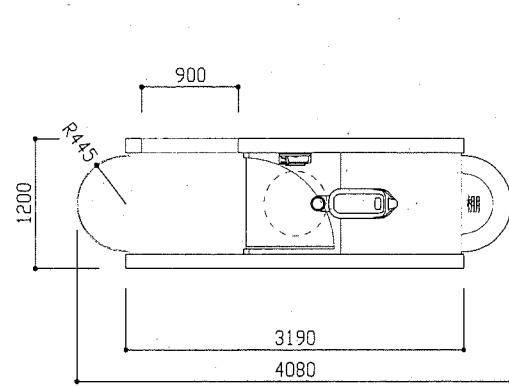
既存配置図・解体撤去図 1:50

記号凡例	
斜線部分は、解体撤去範囲を示す ※範囲内の舗装等復旧は別途工事	
A	既存建物 別図参照
B	既存水飲み 別図参照
C	自然石舗装土間コンクリート 別図参照
D	コンクリート舗装 別図参照
F	石張り花壇縁 W200*H210 (地上H50)
G	花壇種 H300*φ50
H	自然石縁石 W200*H400 (地上H250)
I	自然石積壁 W450*H950 (地上H600)
J	自然石
K	桜 (幹φ200、H2700)
L	中低木植栽H600~800

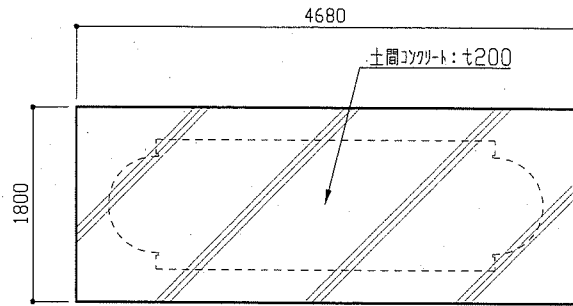
カッター入れ：L=41m
※図中〈 〉は工事対象外とする。埋戻しはGLまでとする。

工事名	栄地谷公園トイレ建替工事		設計者資格 氏名	級建築士登録第 号		課長	主査等	担当者
図面名称	既存配置図・解体撤去図	図番	2/12	縮尺	1:50	作図	平成 30 年 7 月 日	

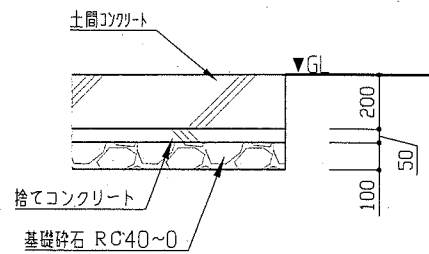
横須賀市
都市部 公共建築課



平面図 1:50



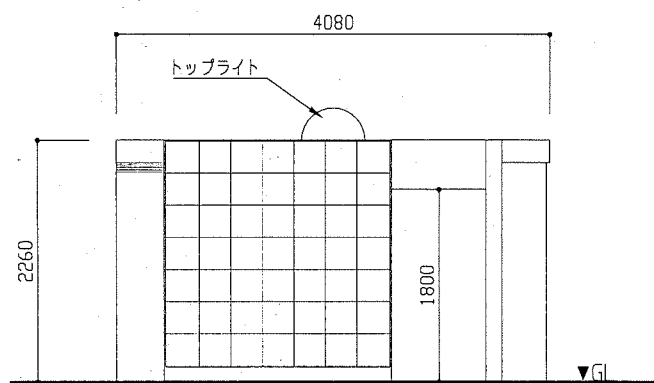
基礎伏図 1:50



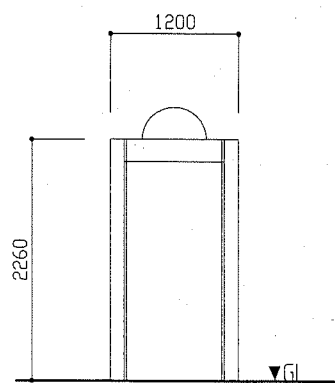
基礎断面図 1:20

既存トイレ構造	鉄骨構造(軽量鉄骨造)
外装仕上	屋根:鉄板(トプライト:ポリカボネート) 外壁:鉄板一部タイル仕上げ
内装仕上	天井・壁:鉄板仕上げ 一部壁タイル(トプライト:ポリカボネート) 床:タイル貼り(100角) 一部壁:ポリカボネート

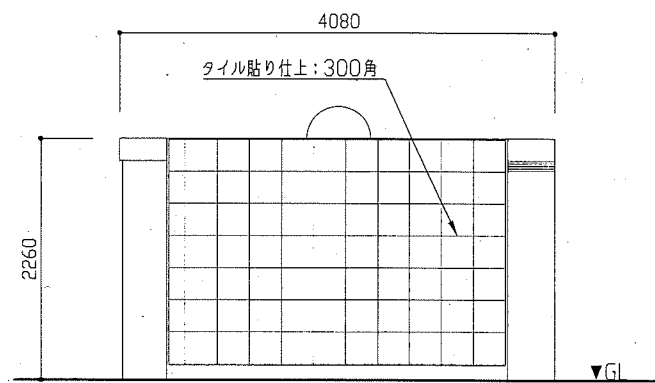
*砕石まで撤去し、埋戻しはGLまでとする。



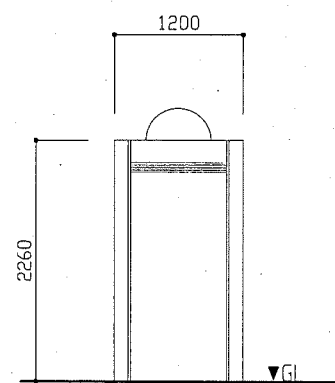
北面立面図 1:50



西面立面図 1:50

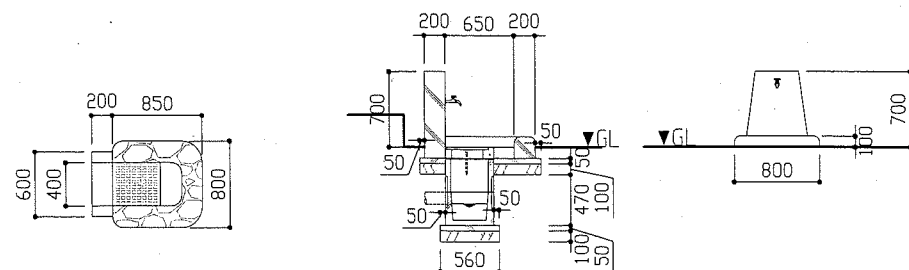


南面立面図 1:50



東面立面図 1:50

既存トイレ



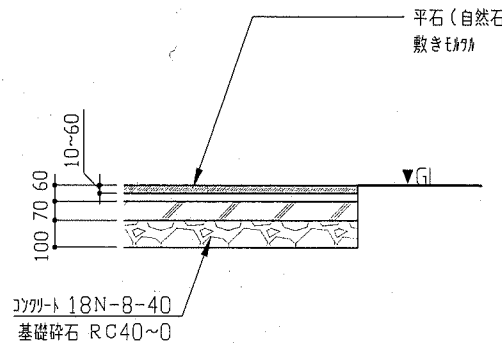
既存水飲み場平面図 1:50

断面詳細図 1:50

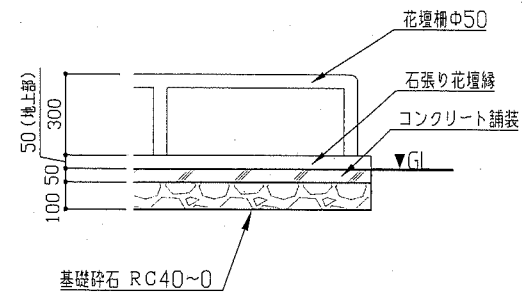
正面立面図 1:50

既存水飲み場

*砕石まで撤去し、埋戻しはGLまでとする



(C)部詳細図 1:20



(D)部詳細図 1:20

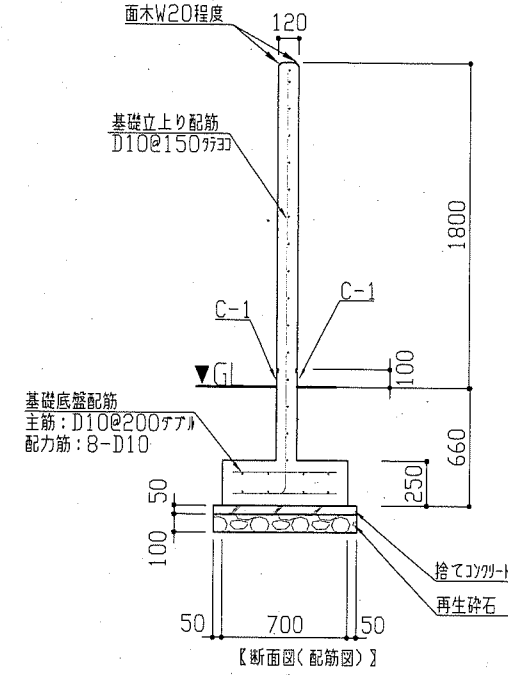
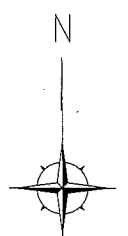
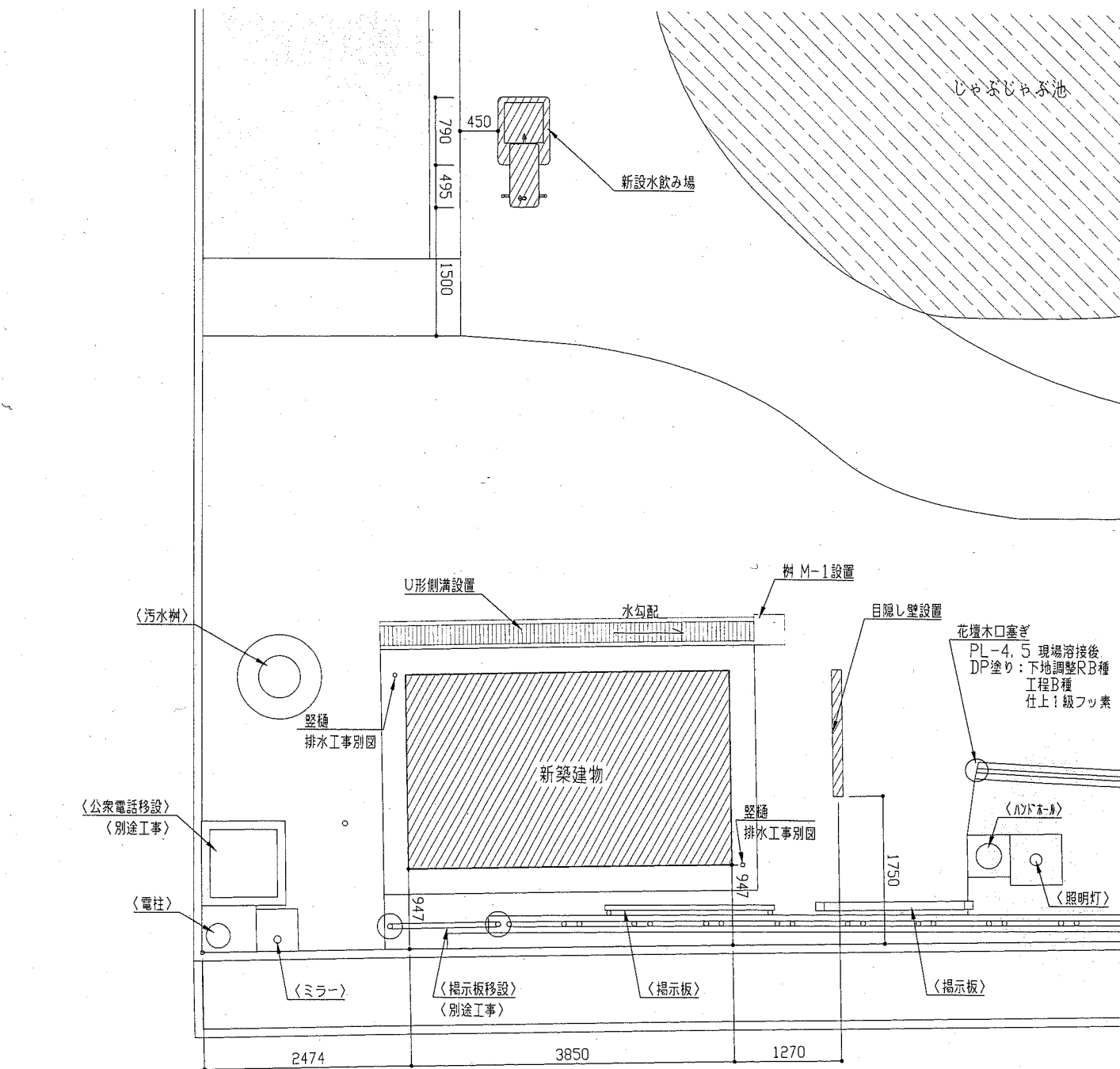
既存舗装

*砕石まで撤去し、埋戻しはGLまでとする

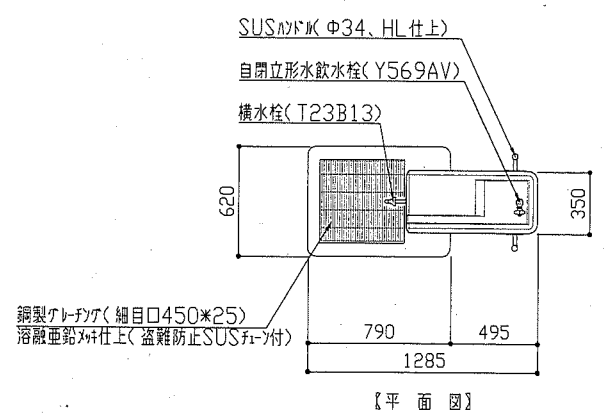
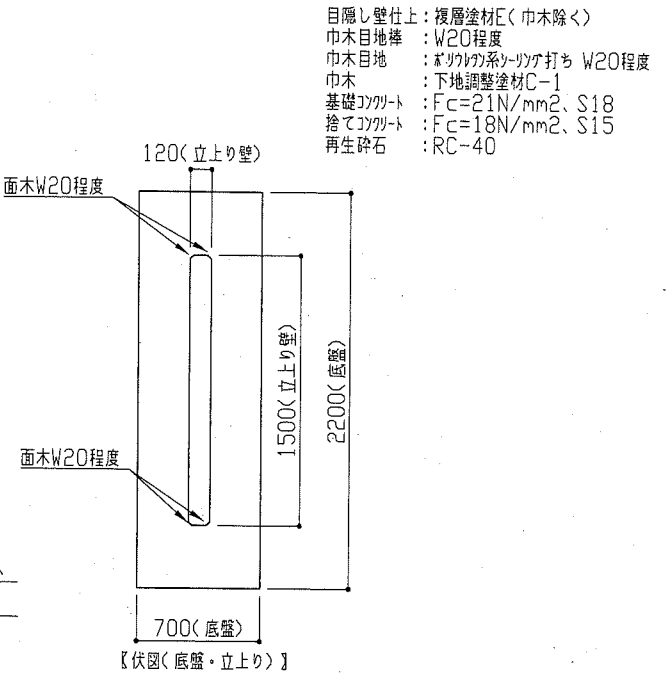
工事名	栄地谷公園トイレ建替工事			設計者資格氏名	級建築士登録第 号			課長	主査等	担当者	横須賀市 都市部 公共建築課
図面名称	解体図	図番	3/12	縮尺	1:50, 1:20	作図	平成 30 年 7 月 日				

じゃぶじゃぶ池

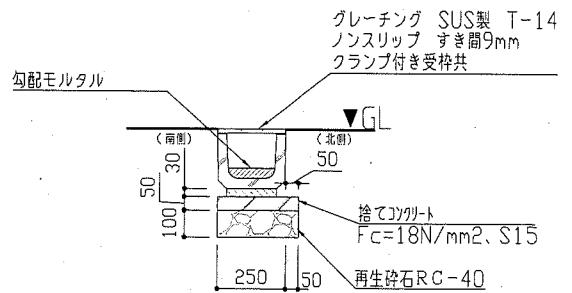
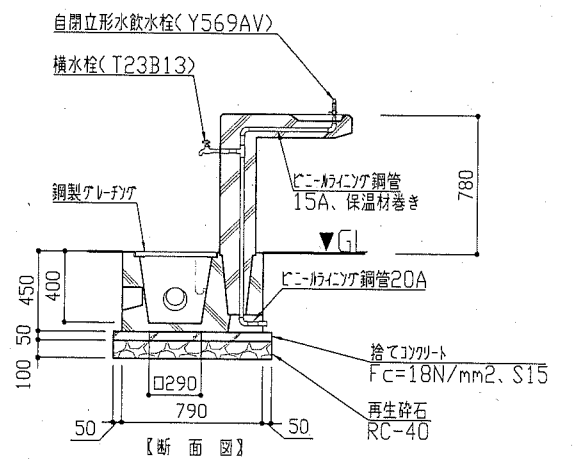
新設水飲み場



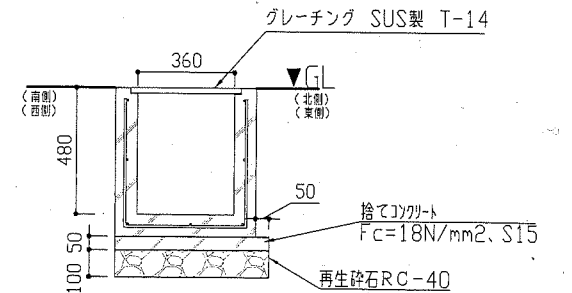
目隠し壁詳細図 1:30



新規水飲み場詳細図 1:30



U形側溝（U-180）詳細図 1:20



樹 M-1 詳細図 1:20

工事名	栄地谷公園トイレ建替工事			設計者資格 氏名	級建築士登録第 号			課長	主査等	担当者	
図面名称	配置図・各詳細図	図番	4/12	縮尺	1:150, 1:30, 1:20	作図	平成30年7月	日	横須賀市 都市部公共建築課		

外部仕上表

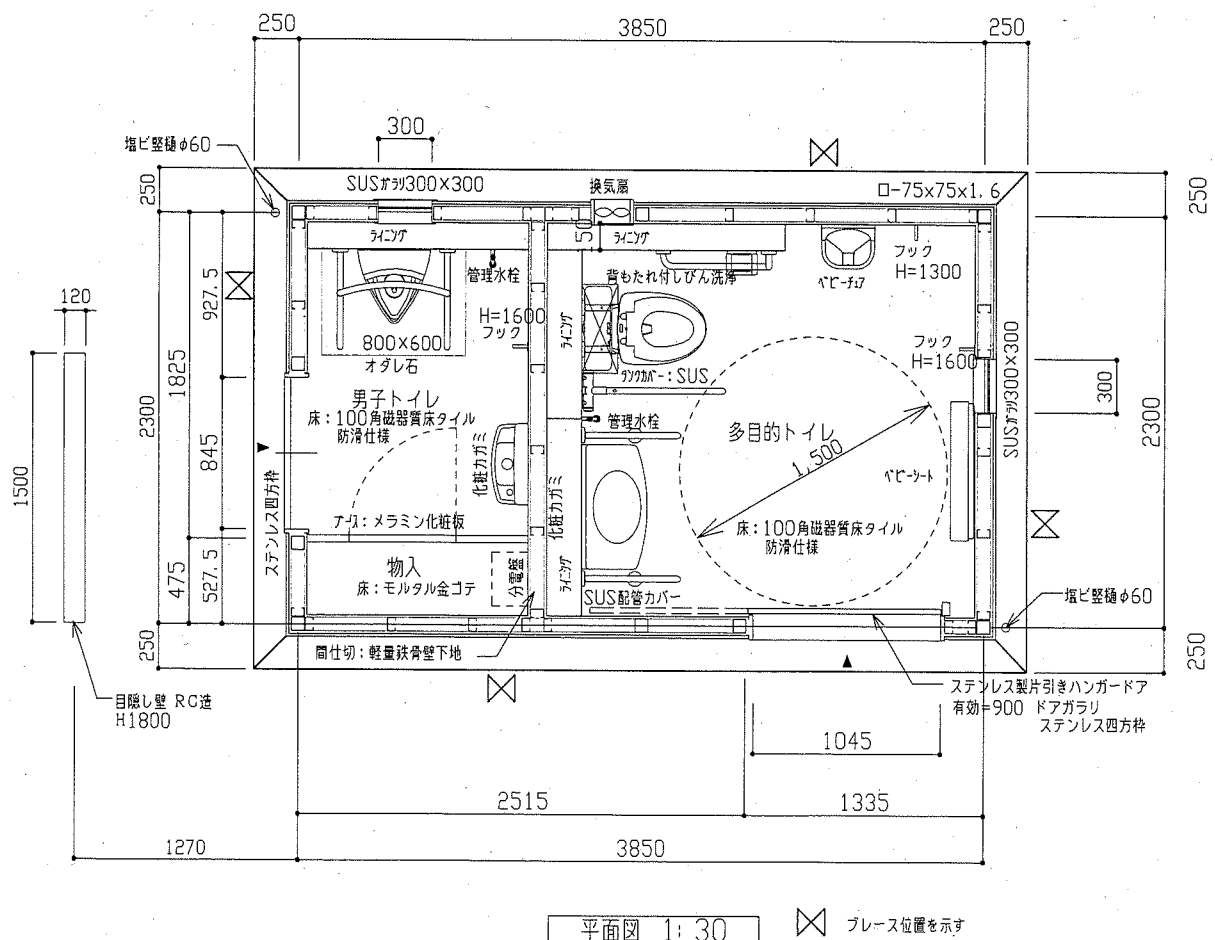
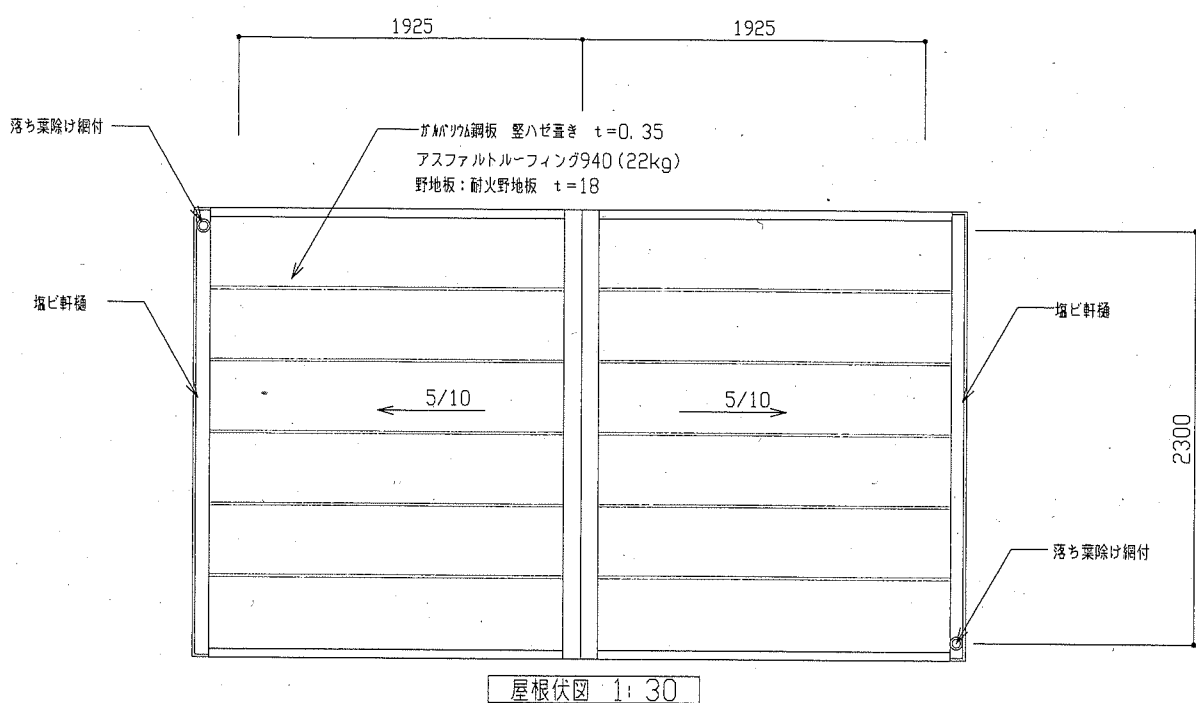
屋根	ガルバリウム鋼板 壁ハセ置き t=0.35 アスファルトルーフィング940 (22kg) 野地板:耐火野地板 t=18 断熱材(グラスウールt=50)
軒先	鼻隠し、破風板:不燃成形材 EP塗装 t=14
外壁	窯業系サイディング t=16 多目的保護剤塗 (ケミュー:セラディール・親水パワーコート16シリーズ t=16程度) 断熱材(グラスウールt=50 24kg/m ³) 防水シート
水切り	アルミ製水切り
巾木	スチール 溶融亜鉛メッキ
開口部	出入り口:ステンレス製片引きハンガードア、ステンレス四方枠 ステンレス製ガラリ 300×300
サイドライト	網入型板ガラス t=6.8 シール止め
雨樋	軒樋:塩ビ製 既製品 落葉除け網付 壁樋:塩ビ製φ60 2カ所 (タカツバPGR60(バカニの)程度)
滞留者表示灯カバー	SUSスモールメッシュ(コーナーR加工)
表示板	ステンレス製 別図参照

内部仕上表

天井	ケイカル板 t=12 EP 勾配天井 軽量鉄骨天井下地 (@303以下)
内壁	下地材:ケイカル板 t=8 仕上材:不燃メラミン化粧板 t=3 アイカ セラール程度 NM-2183 不燃メラミン化粧板の出隅、入隅、平場継ぎ目部分はアルミジョイナーを使用する。 間仕切り:軽量間仕切り下地
巾木	ステンレス製 HL仕上 H=200 t=2.0 接着工法(下端埋め込み)
床	100角磁器床タイル(防滑仕様) オダレ防止床材:セラミックステップ(LIXEL/陶器質製:800×600×13)
ライニング	メラミン化粧板 t=30 表面材:メラミン合板 芯材:パーティクルボード
その他	タンクカバー:ステンレス製 ※:表中、メーカー及び型番を表記したものは同等品以上とする。

福祉のまちづくり条例 公園の便所に関する整備基準チェック表

【全般】	<ul style="list-style-type: none"> ・出入口の幅は85cm以上である。 ・出入口に至る通路に段差を設けない。 ・段差がある場合は、幅90cm以上、勾配1/8以下(高低差16cm以下の場合)とする。 ・床面の仕上は粗面とし、濡れても滑りにくい仕上げとする。
【だれでもトイレ】	<ul style="list-style-type: none"> ・高齢者、障害者等が円滑に使用できる水洗器具を設けた便所が一箇所以上ある。 ・出入口の戸は車椅子利用者が容易に通過可能な構造とし、かつ、その前後に高低差はない。 ・腰掛便座、手摺などを適切に配置する。 ・車椅子使用者が円滑に利用できる広さである。 ・一般の便所に近接し分かりやすく利用しやすい位置である。 ・だれでもが利用できる旨の表示をする。

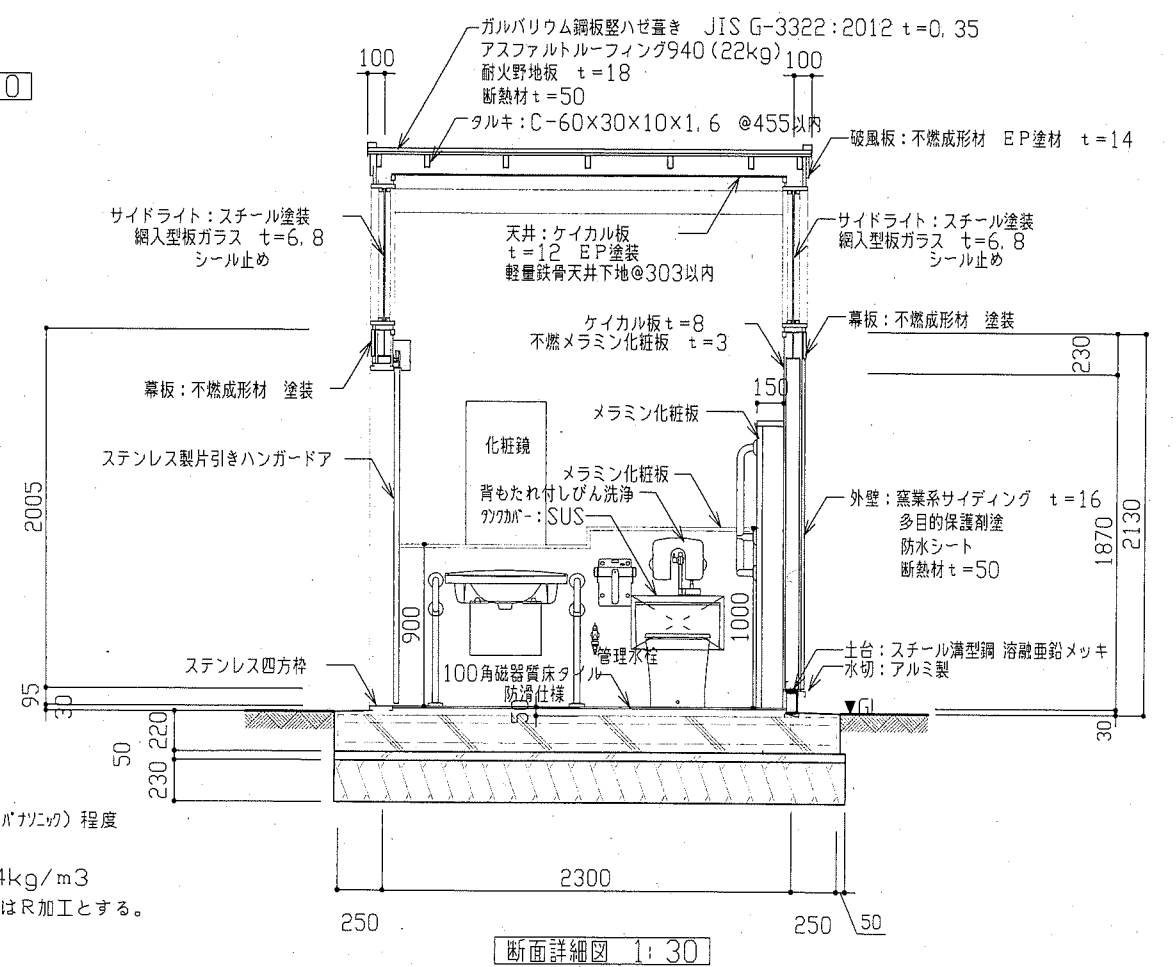
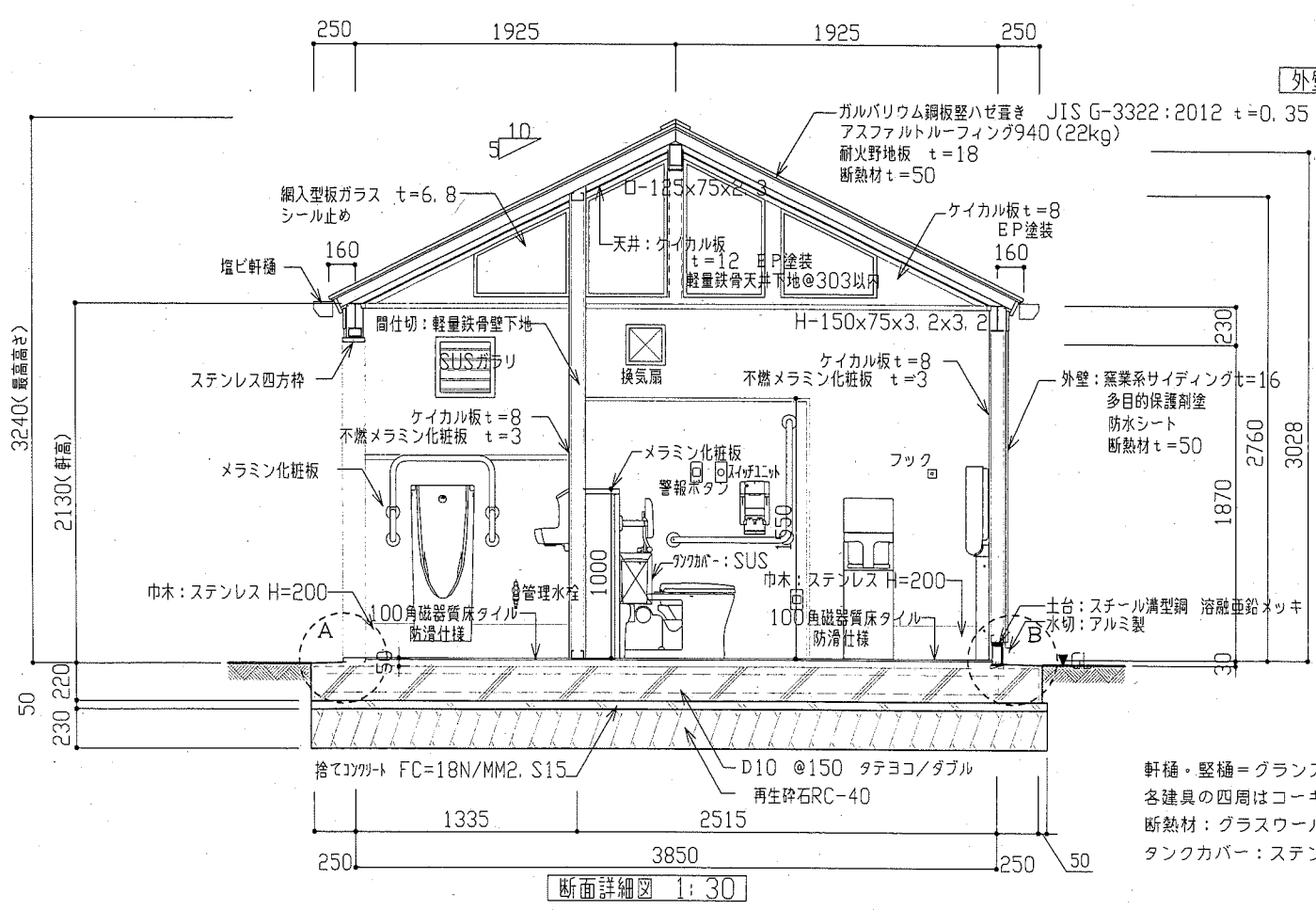
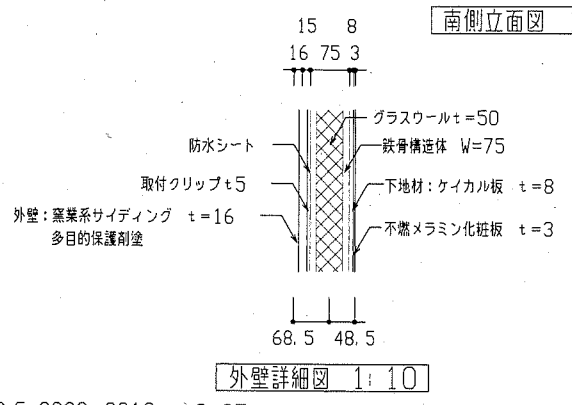
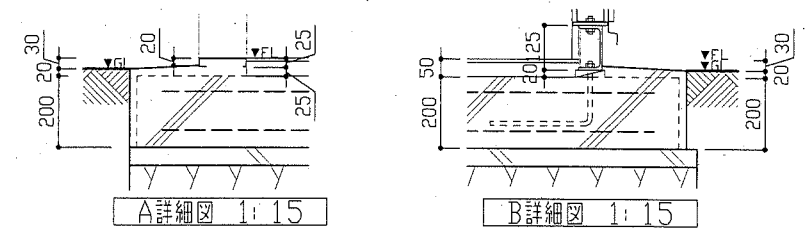
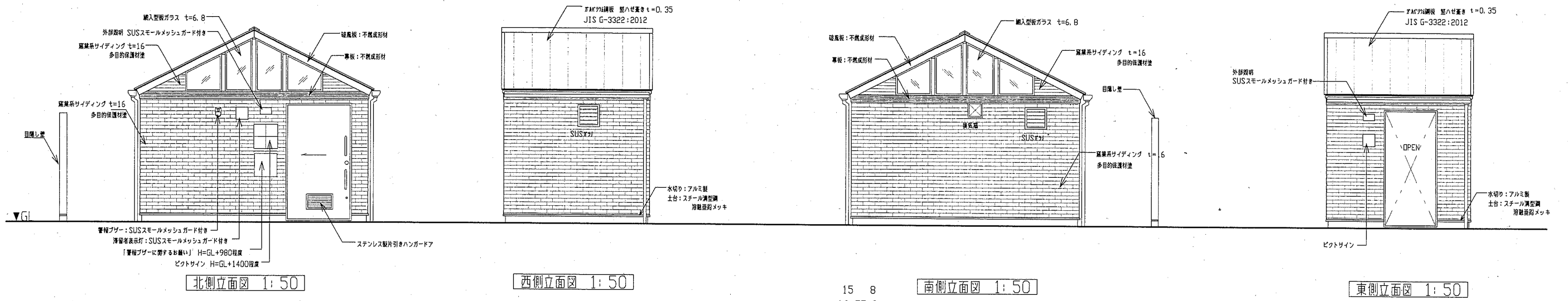


性能リスト ※建築物は全て証拠の取れのある部分の範囲外にある。

主要構造部	耐火性能	構造	厚さ	告示/指定番号
屋根	不燃	ガルバリウム鋼板	0.35	NM-8697
屋根下地	30分	硬質木片セメント板	18	FP-030RF-1764
外壁	耐火壁	窯業系サイディング	16	QM-0739
外壁(ランマ)	非耐火壁	窯業系サイディング	16	QM-0739
柱・梁	不燃	鉄骨造		H12建基第1400号 第八号
破風・軒先	不燃	押出成形セメント板	14	NM-2607
開口部				

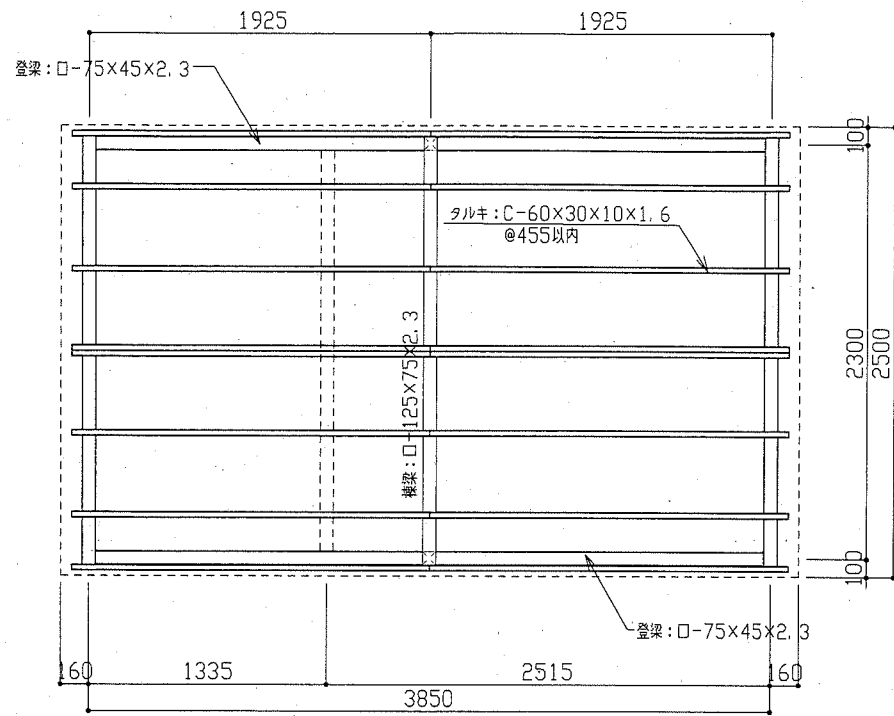
*軒樋・壁樋=グラスケアPGR60(バカニの)程度

工事名	栄地谷公園トイレ建替工事			設計者資格氏名	級建築士登録第 号		課長	主査等	担当者	横須賀市 都市部 公共建築課
図面名称	平面図・屋根伏図	図番	5/12	縮尺	1:30	作図	平成 30 年 7 月 日			



軒・垂樋＝グラスケアPGR60(バカニカ)程度
 各建具の四周はコーキングを施す。
 断熱材：グラスウール t=50 24kg/m³
 タンクカバー：ステンレスのコーナーはR加工とする。

工事名	栄地谷公園トイレ建替工事		設計者資格 氏名	級建築士登録第 号		課長	主査等	担当者	横須賀市 都市部 公共建築課
図面名称	立面図・断面詳細図・外壁詳細図	図番	6/12	縮尺	1:10, 1:15, 1:30, 1:50	作図	平成 30 年 7 月 日		

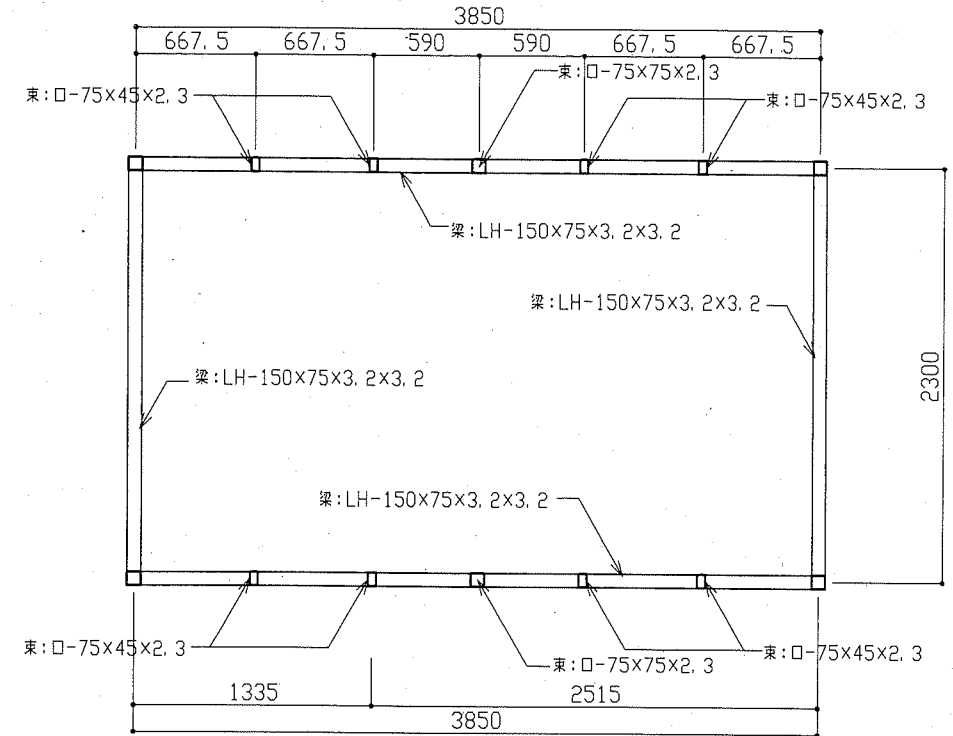


小屋伏図 1:30

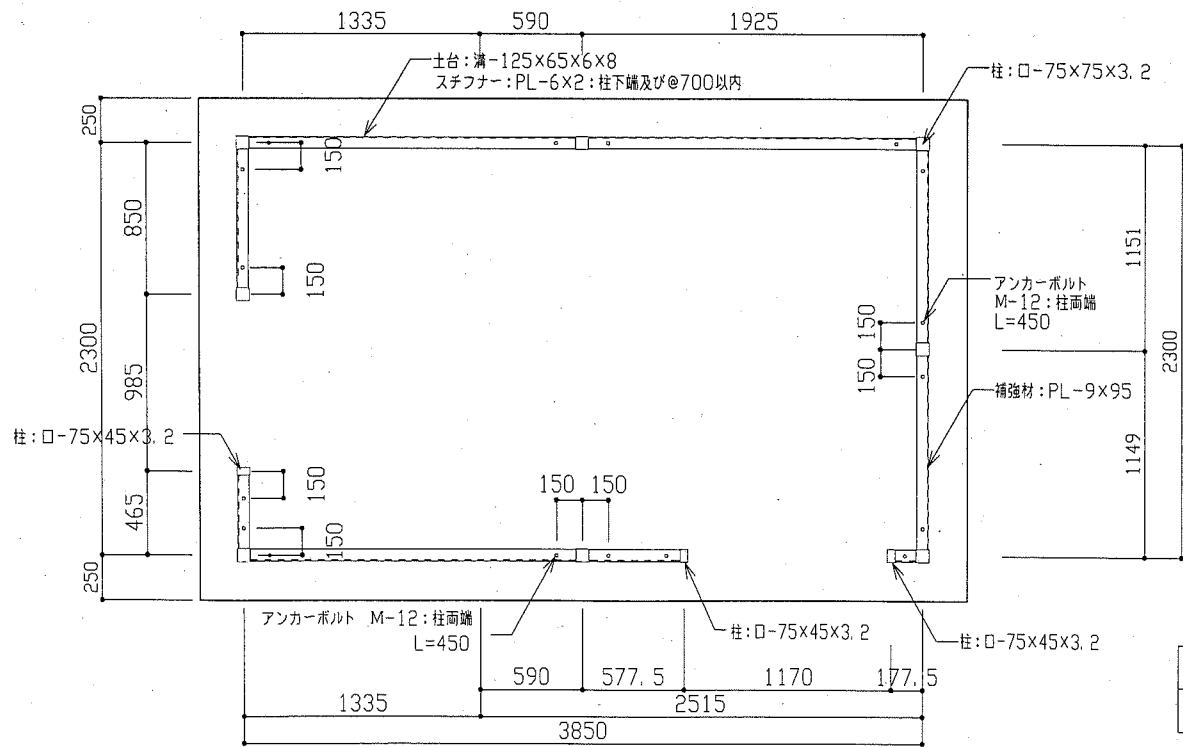
特記

- ※鋼材塗装仕様
 錆止め工場2回塗り
 材料：A種/鉛丹錆止めペイント (JIS5622)
 工程：種別B種 (見え隠れ部分)
- ※欄柱：C-75×45×15×1.6 @455以内
- ※各柱梁接合部は溶接とする。
- ※土台溝型鋼の塗装は溶融亜鉛メッキ：2種55 (HDZ55) とする。

鉄骨リスト		
・D-75×75×3.2	STKR400	JIS G 3466
・D-75×75×2.3	STKR400	JIS G 3466
・D-75×45×3.2	STKR400	JIS G 3466
・D-75×45×2.3	STKR400	JIS G 3466
・C-75×45×15×1.6	STKR400	JIS G 3466
・C-60×30×10×1.6	STKR400	JIS G 3466
・LH-150×75×3.2×4.5	SWH400	JIS G 3353
・溝形-125×65×6×8	SS400	JIS G 3101
・L-4×50×50	SS400	JIS G 3101
・PL-9-4.5	SS400	JIS G 3101

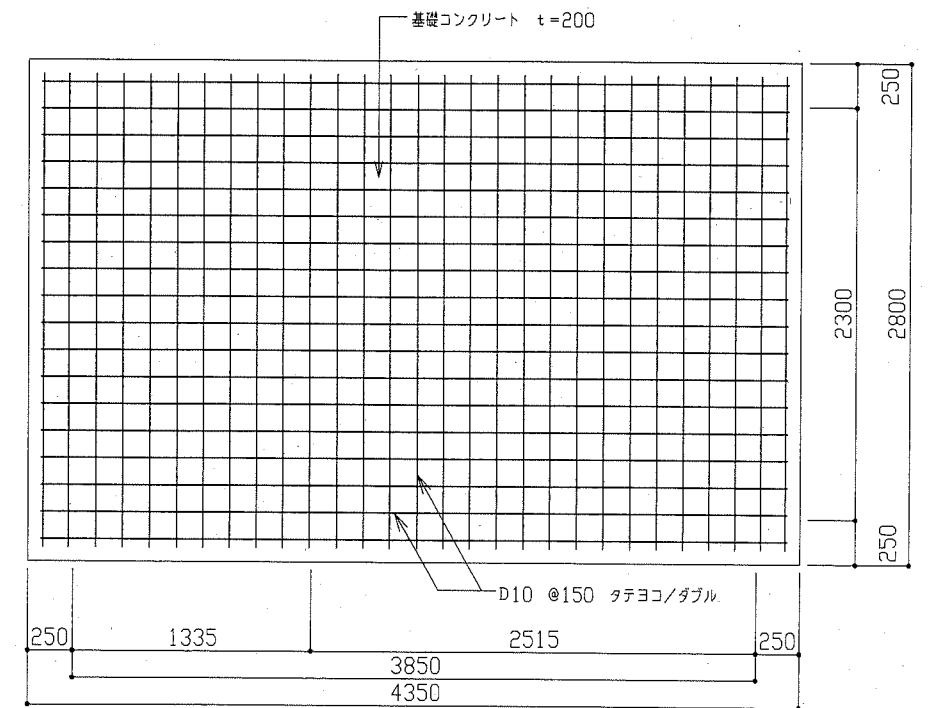


梁伏図 1:30



土台伏図 1:30

部位	使用コンクリート	設計基準強度	スラブ
基礎	普通コンクリート	$F_c=21N/mm^2$	18cm



基礎伏図 1:30



工事名	栄地谷公園トイレ建替工事		設計者資格 氏名	級建築士登録第 号		課長	主査等	担当者	横須賀市 都市部 公共建築課
図面名称	小屋伏図・梁伏図・土台伏図・基礎伏図	図番	7/12	縮尺	1:30	作図	平成 30 年 7 月 日		

記号・名称	ステンレス製片引きハンガードア	ステンレス四方枠	ステンレス四方枠	スチール製ハメ殺しサッシ
断面寸法		 下枠: ステンレス t=2, OHL	 下枠: ステンレス t=2, OHL	 ※ 各寸法は現場を測定後、決定すること。
位置・数量	多目的トイレ 1	多目的トイレ 1	男子トイレ 1	多目的トイレ、男子トイレ 2
見込・仕上	145(30) ヘアライン	145 ヘアライン	145 ヘアライン	145 スチール ウレタン塗装
硝子				網入型板ガラス t=6.8 シール止め
金物	戸車、レール、ハンドル、ストッパー、大型表示鍵錠 (※: FG3-8BG)			
備考	ステンレスガラリ			
記号・名称	ステンレス製ガラリ		物入扉仕切 (トイレブース専用)	
断面寸法			 南京錠 錠取付け用金具	
位置・数量	多目的トイレ、男子トイレ 2		男子トイレ 1	
見込・仕上	ステンレス304 HL		40 表面材: メラミン化粧板 芯材: パーティクルボード	
硝子				
金物	防虫網 (多目的トイレのみ)		自垂式丁番 ステンレス笠木 取手 南京錠付き	
備考	エアウィン AW-200-7 程度		サポートタイプ ステンレス巾木	

位置・枚数	多目的トイレ 1カ所	男子トイレ 1カ所	「警報ブザーに関するお願い」表示板 1カ所	警報ブザー使用説明板 1カ所	物入れ 1カ所
断面			 【誰でも使えるトイレの警報ブザー等についてお願い】 トイレ内に設置してある非常押しボタンを押すと赤ランプの点灯と警報ブザーが鳴ります。 また、入堂後一定の時間以上人が居ると赤ランプが点灯します。 その際には、乗客の警報等、または下記までご連絡ください。 横須賀市役所 (昼間) 822-4000 (夜間) 822-9000	 きんきゅうのとき、このボタンをおすかひもをひくとけいほうブザーがなります。もういちどボタンをおすかひもをひくと、ブザーはとまります。	
材質	SUSプレート-200x200xt1.5	SUSプレート-200x200xt1.5	SUSプレート-380x380xt1.5	SUSプレート-120x120xt1.5	SUSプレート-200x60xt1.5
表示方法	絵柄: 耐候性カッティングシート貼り	絵柄: 耐候性カッティングシート貼り	絵柄: 耐候性カッティングシート貼り	絵柄: 耐候性カッティングシート貼り	絵柄: 耐候性カッティングシート貼り
取付方法	壁面に両面テープ及び接着止め併用	壁面に両面テープ及び接着止め併用	壁面に両面テープ及び接着止め併用	壁面に両面テープ及び接着止め併用	壁面に両面テープ及び接着止め併用
備考	絵柄、色彩については監督員との協議による	絵柄、色彩については監督員との協議による	絵柄、色彩については監督員との協議による	絵柄、色彩については監督員との協議による	絵柄、色彩については監督員との協議による

工事名	栄地谷公園トイレ建替工事		設計者資格氏名	級建築士登録第 号		課長	主査等	担当者	横須賀市 都市部 公共建築課
図面名称	建具表・サイン図	図番	8/12	縮尺	—	作図	平成 30 年 7 月 日		

照明器具 装置 (参考) 以下の型番・メーカーは参考とする。

A	LEL20WX1 ウォールライト	防湿・防雨型
3ヶ所	パナソニック NNF21800J LE9	
本体: ステンレス製		カバー: ポリカーボネート
天井直付・壁直付		
 <p>記号: A</p>		
B	LEDブラケット	電球色
2ヶ所	パナソニック NNN11001BLE1	
本体: アルミダイカスト (オフブラック仕上)		防雨型
 <p>記号: B</p>		
W=190 H=105 出し370		
滞留者表示灯	NNF20298K	(SUSガード付)

注記

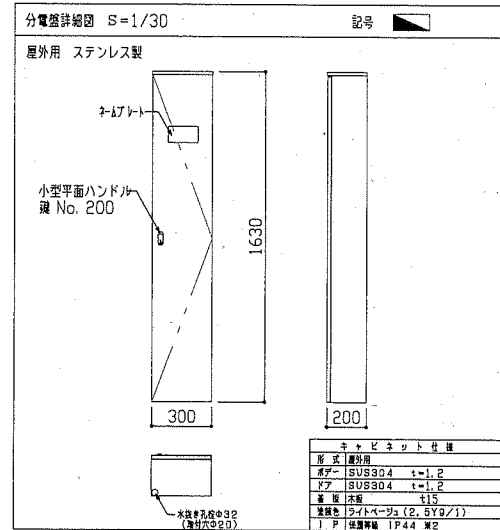
- ※ 非常ブザー用押しボタンスイッチを2ヶ所設ける (DN保持型)
- ※ 滞留者表示灯を出入口付近に設置する。
作動は滞留者表示灯の作動方式を参照。
- ※ 外部プルボックスはステンレス製防水型、E.T付 (国交省仕様) とする。

機器仕様 (参考) 以下の型番・メーカーは参考とする。

記号	名称	仕様
□	警報ブザー用押しボタンスイッチ ひも付	※対応: WS66772 相当
①	警報フリックアップブザー	※対応: EA5501 相当
⊗	人感センサー	※対応: WTK2401 相当
●	ドアスイッチ	※対応: EK369 相当
○	自動点滅器 (消灯タイマー付)	※対応: EE6315 相当

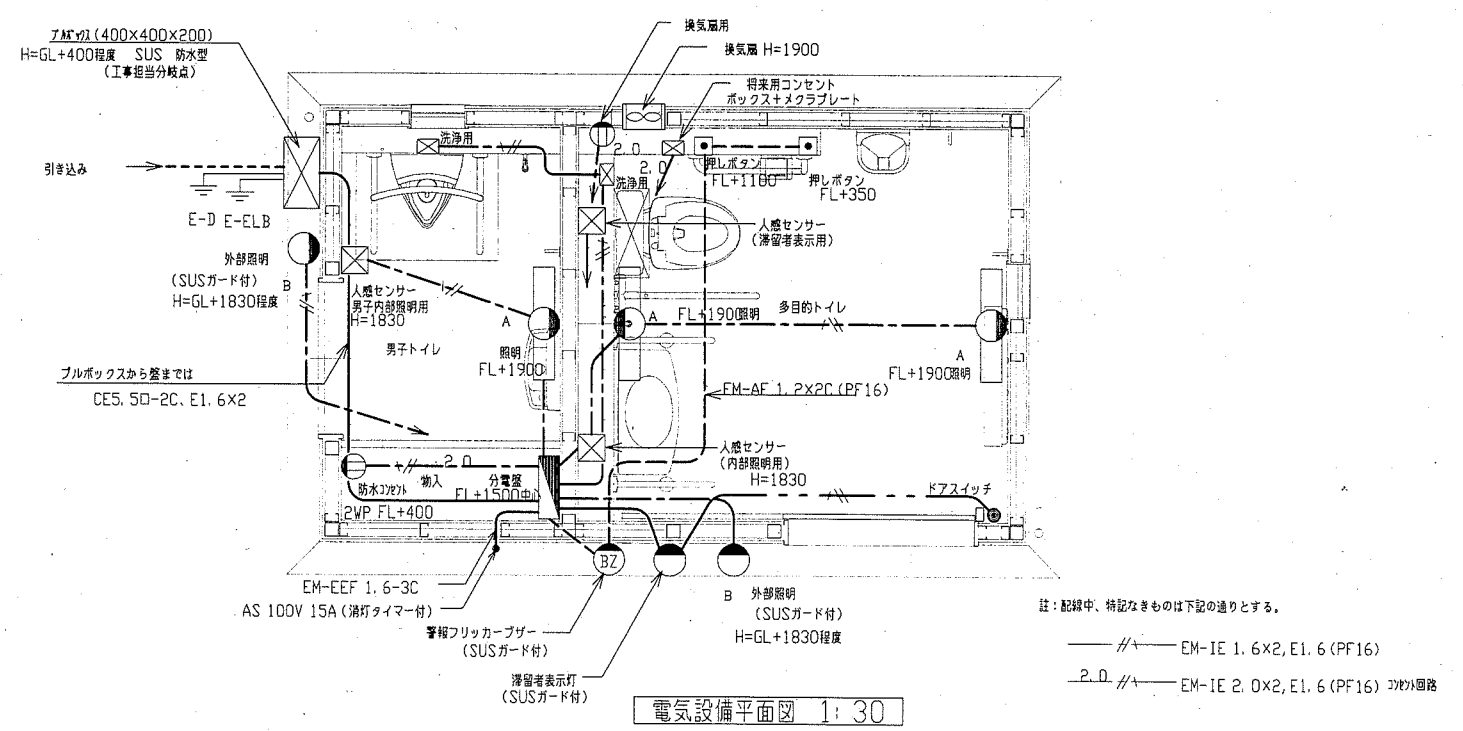
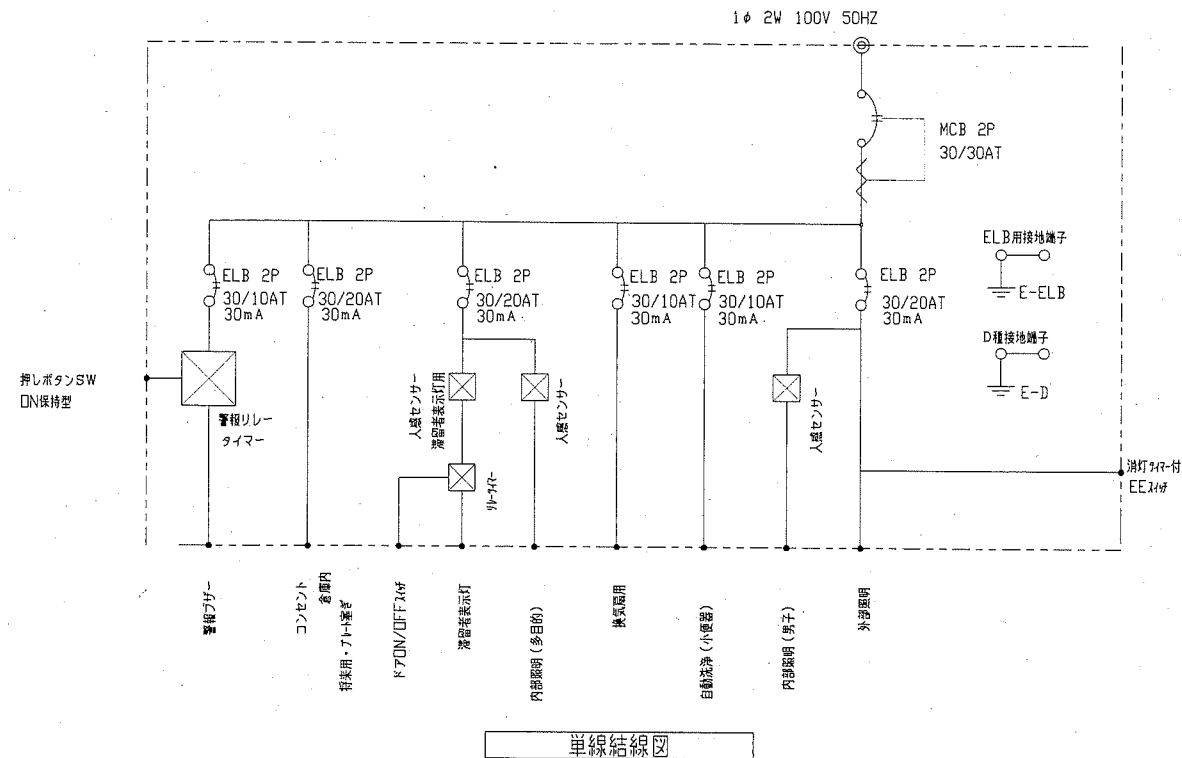
記号	名称 / 仕様
⊗	換気扇 人感センサー内蔵 ※対応: FY-08OPFRY8VD
	換気性能: 弱運転 36 m ³ /h
	室容量: 2.515*2.300*2.640=15.27 m ³
	換気回数: 36/15.27=2.35 回/h

(参考) 以下の装置及び寸法は参考とする。



照明器具作動方式

- 屋外灯: 自動点滅器にて設定限度にて点灯する。
→ 指定時間になると消灯する
- 室内灯: 入室を人感センサーにて感知し点灯
→ 退室後、設定時間が経過すると消灯 (10秒~30分)
- 警報ブザーの作動方式
緊急時非常ボタンを押す→警報ランプ点灯と共にブザー鳴動
安全を確認後非常ボタンを押す→警報解除
(警報ブザーが解除されなかった場合、分電室内に収容のタイマーにて30分~1時間程度で自動停止する。)
- 滞留者表示灯の作動方式
ドアが開くと人感センサーにて利用者を感知する。
→ 利用者の滞在時間がタイマー保持時間を超えると滞留者表示灯が点灯
→ 退室後、設定時間が経過すると消灯 (30分~60分)



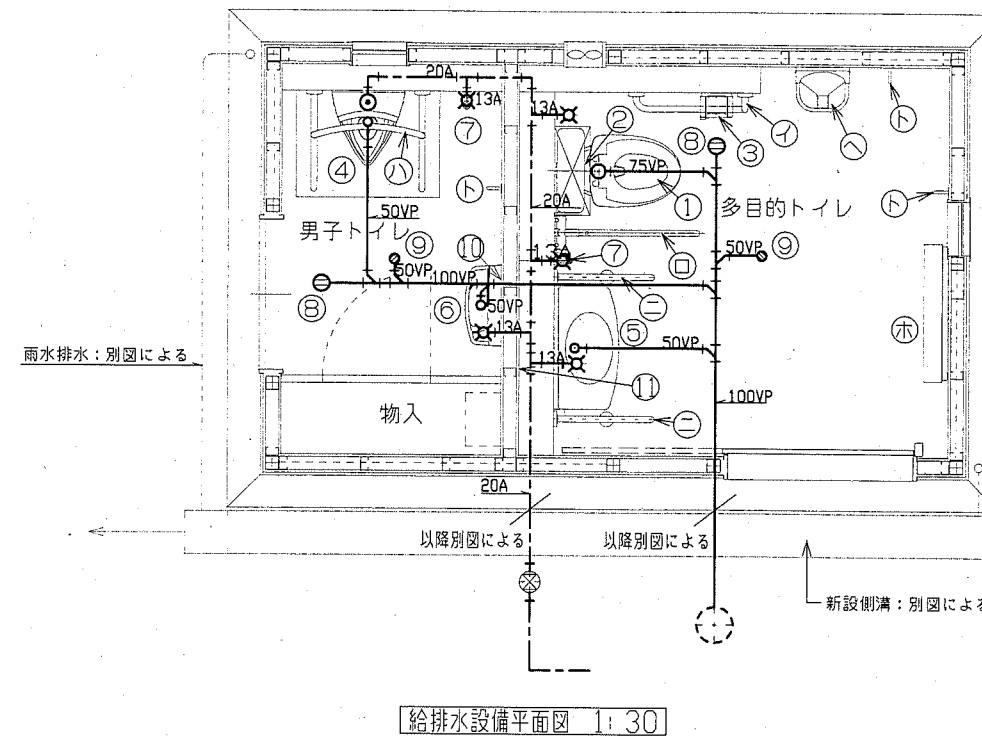
工事名	栄地谷公園トイレ建替工事			設計者資格 氏名	級建築士登録第 号			課長	主査等	担当者
図面名称	電気設備図 (建物)	図番	9/12	縮尺	1:30	作図	平成 30 年 7 月 日	横須賀市 都市部 公共建築課		

設備機器表 ※：表中、メーカー及び型番を表記したものは同等品以上とする。

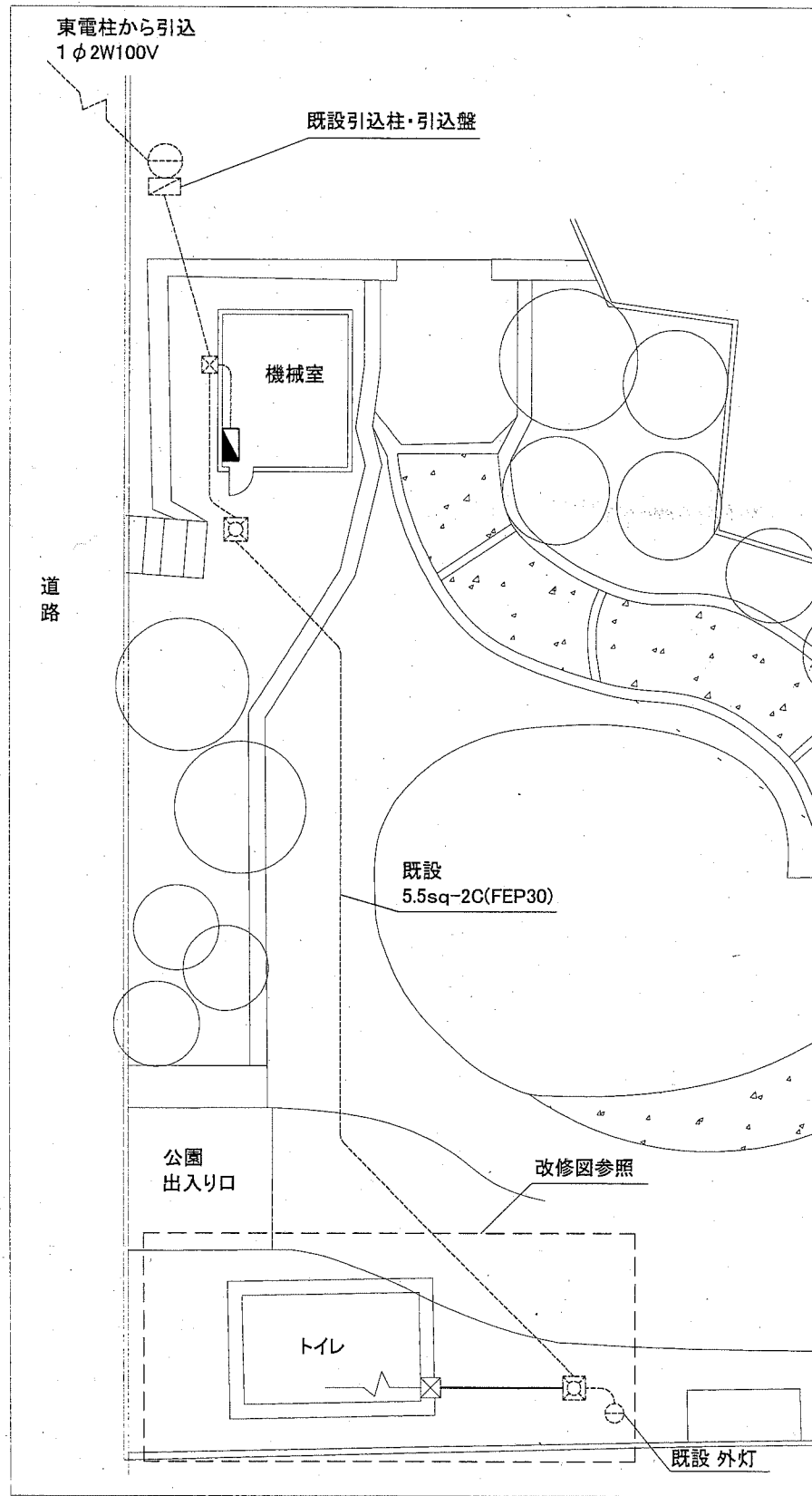
記号	名称	型番	付属金物	備考	だれでも	男子	個数
①	洋風大便器	CFS497B	HE35J TC-301V13 リモコン洗浄ユニット 普通便座		1		1
②	尿瓶洗浄水栓付背もたれ	EWCS802AR	付属金物一式 T95B	背もたれ：ハード	1		1
③	紙巻器	YH121MK	付属金物一式	ステンレス、スベア付 錠付	1		1
④	自動洗浄小便器	UFS-900JS		低リップ、壁掛け		1	1
⑤	手洗器	L-270D	TL19A 付属金物一式	オートストップ	1		1
⑥	壁掛バック付き手洗器	LSK-870BSFR	付属金物一式	1-11177、床給水、S		1	1
⑦	キー式横水栓	T28AKUH13	カップリング付き 付属金物一式	掃除用水栓	1	1	2
⑧	掃除口	COA-100	付属金物一式		1	1	2
⑨	床排水金物	T5A-50	付属金物一式		1	1	2
⑩	化粧カガミ(男子トイレ)	LKSN3545	付属金物一式 350×450	ステンレス ロンシール機器(株)		1	1
⑪	化粧カガミ(多目的トイレ)	LKSN4590	付属金物一式 450×900	ステンレス ロンシール機器(株)	1		1
㊦	腰掛便器用 L型手摺	T112CL10		樹脂被服 φ34 L=700	1		1
㊧	可動手摺(跳ね上げ)	T112HK8		樹脂被服 φ34 ロック付	1		1
㊨	小便器用手摺	T112CU2	付属金物一式 樹脂被覆	パー曲線型		1	1
㊩	壁掛洗面器用手摺	T112CP3	付属金物一式 樹脂被覆		2		2
㊰	ベビーシート	YKA25R		TOTO	1		1
㊱	ベビーチェア	YKA15R		TOTO	1		1
㊲	シングルフック	YKH20R		TOTO	2	1	3

凡 例

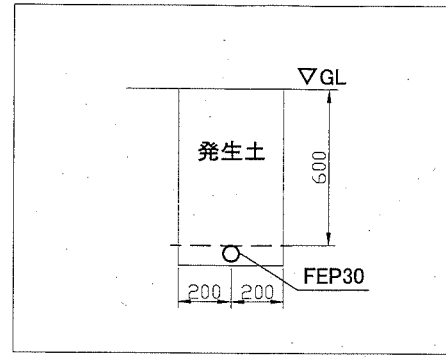
記号	名称	備考	仕様
———	給水管	水道用耐衝撃性硬質塩化ビニール管 (HIVP)	JWWA K118-72
———	給水管(屋内隠ぺい部分)	一般配管用ステンレス鋼管(保温材付)	JIS G3448
———	排水管	一般用硬質塩化ビニール管 (VP)	JIS K6741
-----	雑排水管	一般用硬質塩化ビニール管 (VP)	
⊕	給水栓		
⊙	フラッシュバルブ		
⊖	止水栓		
○	小口径汚水樹		



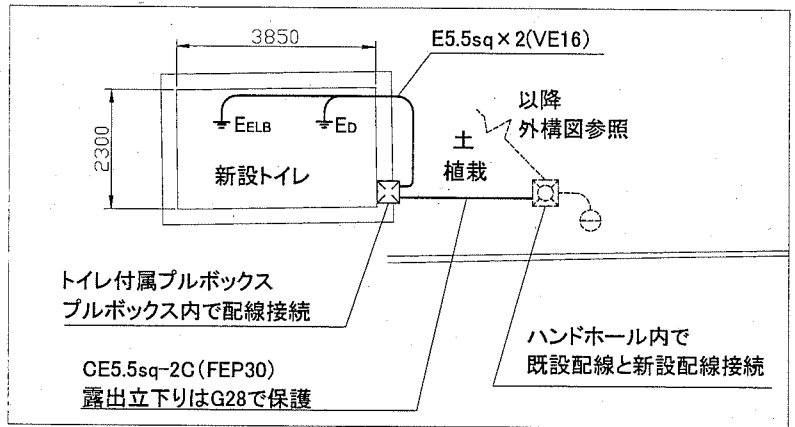
工事名	栄地谷公園トイレ建替工事			設計者資格 氏名	級建築士登録第 号			課長	主査等	担当者	横須賀市 都市部公共建築課
図面名称	機械設備図(建物)	図番	10/12	縮尺	1:30	作図	平成 30 年 7 月 日				



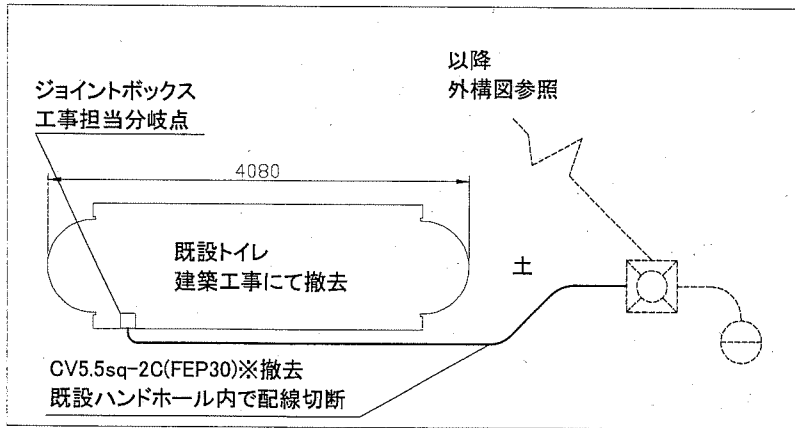
外構図 1:100



植栽部参考図 1:20



電気改修図 1:100



電気撤去図 1:50

凡例

図中特記無き記号は以下の通り

- 既設分電盤 改修
MCB2P50AF/30AT (取付)
ELB2P50AF/20AT (撤去)
- 接地極
EdはD種接地極
EELBは漏電ブレーカー用接地極
- 配線配管 (既設)
- 動力盤 (既設)
- プルボックス (既設)
- ハンドホール (既設)

注記

- ・屋外の露出配管は溶解亜鉛メッキ仕上げ(無塗装)とし、屋外支持金物、アンカー、ビス等はSUS製とする。
- ・接地極埋設深さはGL-750以上とし、露出部及びGL-750以下の部分については配管により保護すること。
- ・D種接地とD種ELB用接地は水平距離で2m以上離隔をとること。
接地線の太さは5.5sqとする。
- ・残土については現地数均しとする。
- ・不要な配管配線、ケーブル、器具類は撤去処分とする。

工事名	栄地谷公園トイレ建替工事			設計者資格 氏名	級建築士登録第 _____ 号		課長	主査等	担当者	横須賀市 都市部 公共建築課
図面名称	電気改修図・電気撤去図	図番	11/12	縮尺	1:20, 1:50 1:100(A2)	作図	平成30年 7 月 日			

■ 新設樹明細表 ■								
番号	配管口径	樹口径	樹深さ	樹深さ (GLより)	地盤高さ	樹種類	蓋	備考
A1	100	150	-520	-520	GL±0	塩ビ樹	塩ビ蓋(鎖付き)	汚水
A2	100	150	-500	-500	GL±0	塩ビ樹	塩ビ蓋(鎖付き)	汚水
A3	100	150	-450	-450	GL±0	塩ビ樹	塩ビ蓋(鎖付き)	汚水
A4	100	150	-400	-400	GL±0	塩ビ樹	塩ビ蓋(鎖付き)	汚水
B1	100	150	-585	-725	GL-140	塩ビ樹(ドロップ樹)	塩ビ蓋(鎖付き)	雨水
B2	100	150	-295	-485	GL-190	塩ビ樹(雨水浸透樹)	塩ビ蓋(鎖付き)	雨水
B3	100	150	-260	-400	GL-140	塩ビ樹(雨水浸透樹)	塩ビ蓋(鎖付き)	雨水
B4	100	150	-245	-325	GL-80	塩ビ樹(雨水浸透樹)	塩ビ蓋(鎖付き)	雨水
B4	100	150	-200	-200	GL±0	塩ビ樹(雨水浸透樹)	塩ビ蓋(鎖付き)	雨水

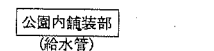
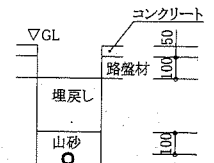
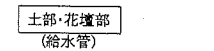
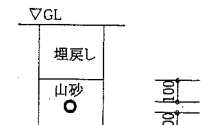
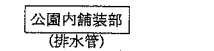
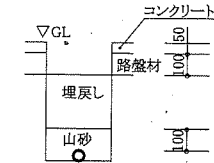
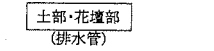
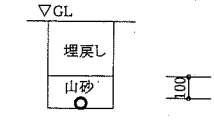
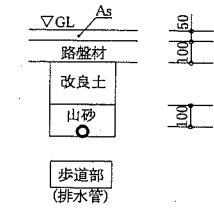
※汚水、雨水樹の天端はGL+200にて施工(樹天端GL合わせは別途工事)。

■ 凡例 ■				
記号	名称	施工場所	材料	保温防食塗装等
—	給水管	屋外埋設	HIVP	管廻り100mm山砂
—	排水管	屋外埋設	VU	管底より管上部100mmまで山砂(管底は突き固め)

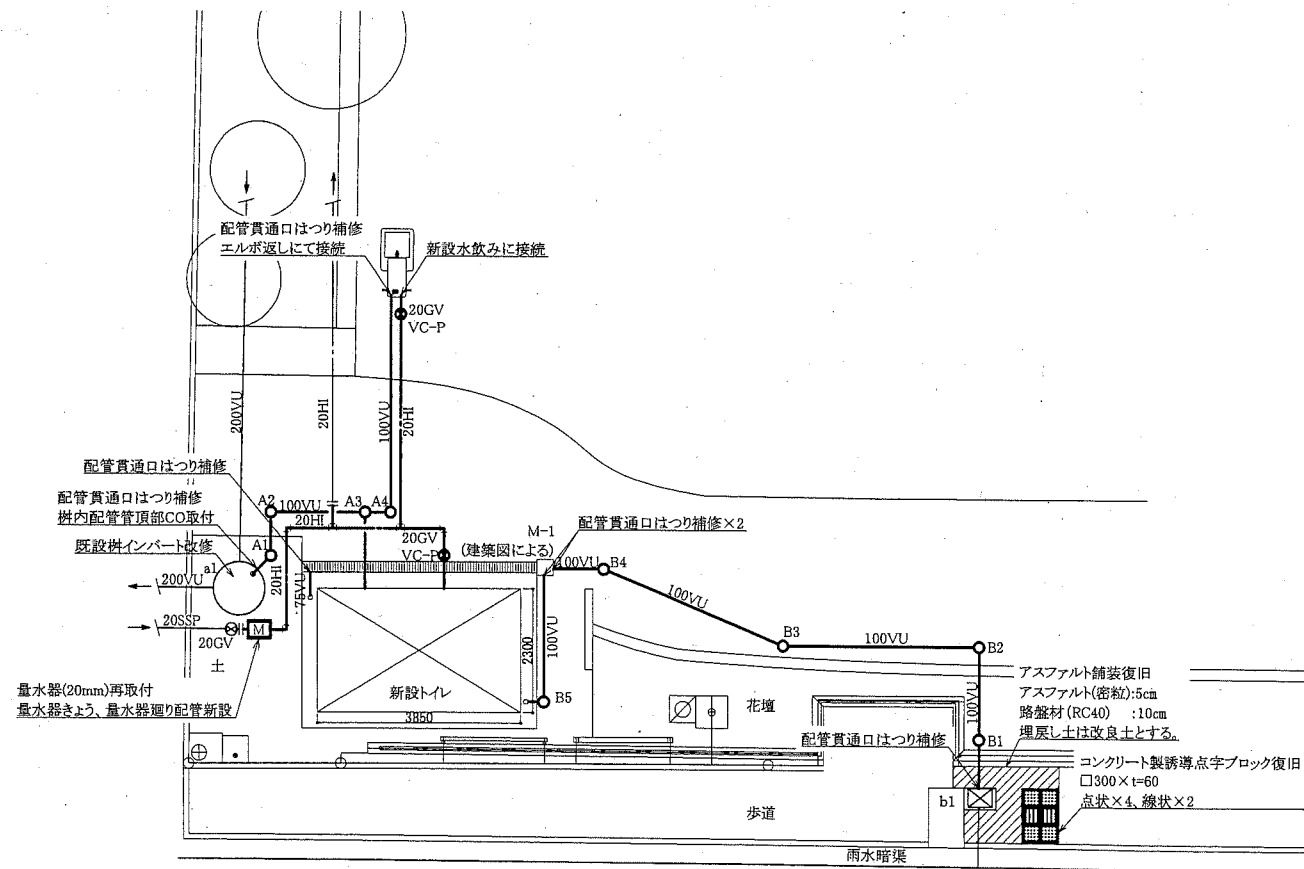
※公園内埋設配管部のコンクリート舗装撤去は建築図による。
 ※公園内コンクリート舗装の新設は別途工事。
 ※横須賀市上下水道局に工事申請を行う。

■ 既設樹明細表 ■								
番号	配管口径	樹口径	樹深さ	樹深さ (GLより)	地盤高さ	樹種類	蓋	備考
a1	200	900	1750	-1805	GL-55	コンクリート樹(マンホール)	鋳鉄製	汚水
a2	100	100	1400	-1590	GL-190	塩ビ樹(ドロップ樹)	塩ビ製	汚水
a3	100	100	620	-625	GL+5	塩ビ樹(インパート樹)	塩ビ製	汚水
a4	100	100	560	-650	GL+35	塩ビ樹(インパート樹)	塩ビ製	汚水
b1	200	450×350	-410	-850	GL-440	コンクリート樹(雨水集水樹)	鋳鉄製	雨水

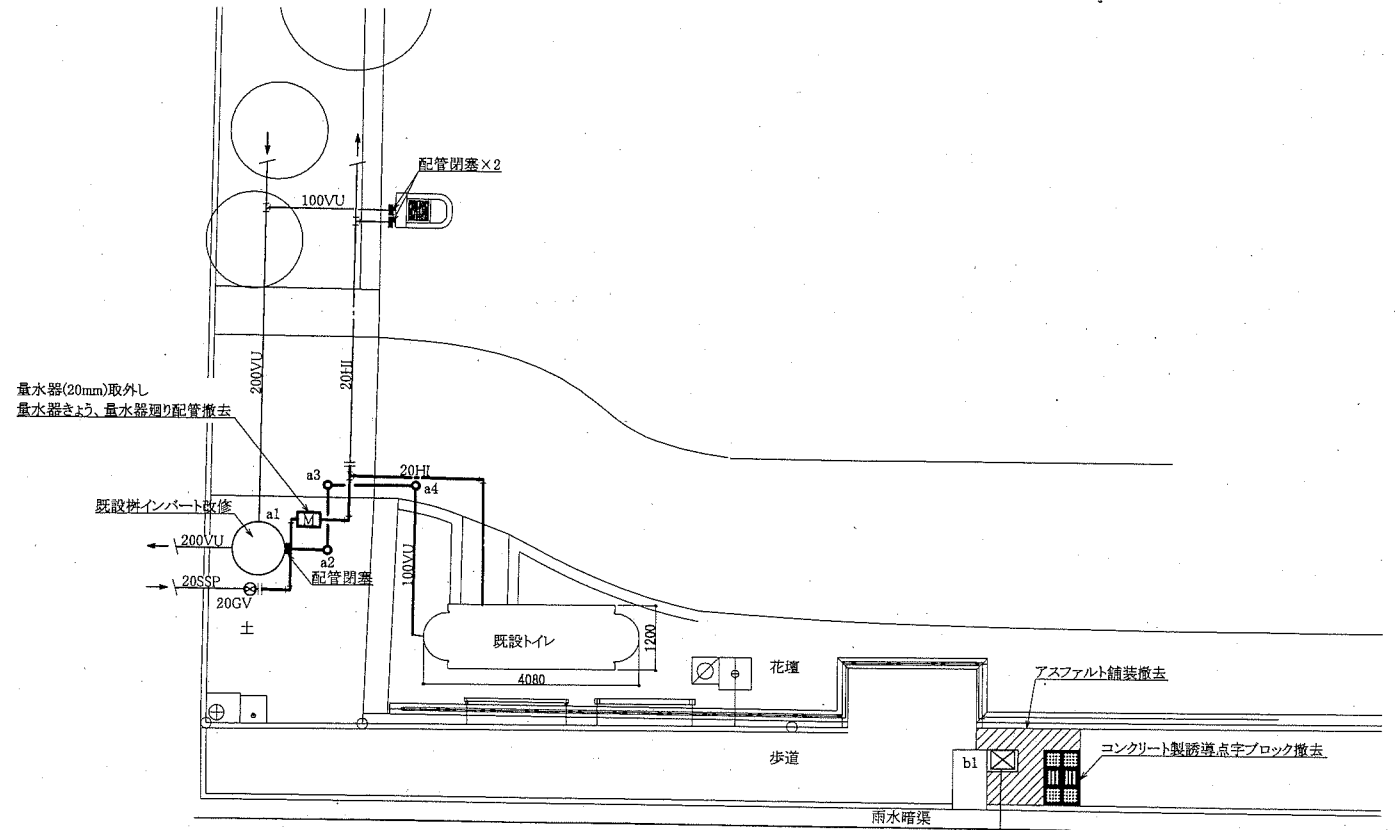
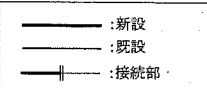
※新設トイレ大走り部をGL±0とする。



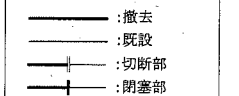
配管敷設図 N.S



機械設備改修平面図 1:100



機械設備撤去平面図 1:100



工事名	栄地谷公園トイレ建替工事	設計者資格氏名	級建築士登録第 _____ 号	課長	主査等	担当者	
図面名称	機械設備改修平面図、機械設備撤去平面図 凡例、樹明細表(既設・新設)、配管敷設図	図番	12/12	縮尺	1:100 (A2)	作図	
				平成 30 年 7 月 日			
横須賀市 都市部 公共建築課							