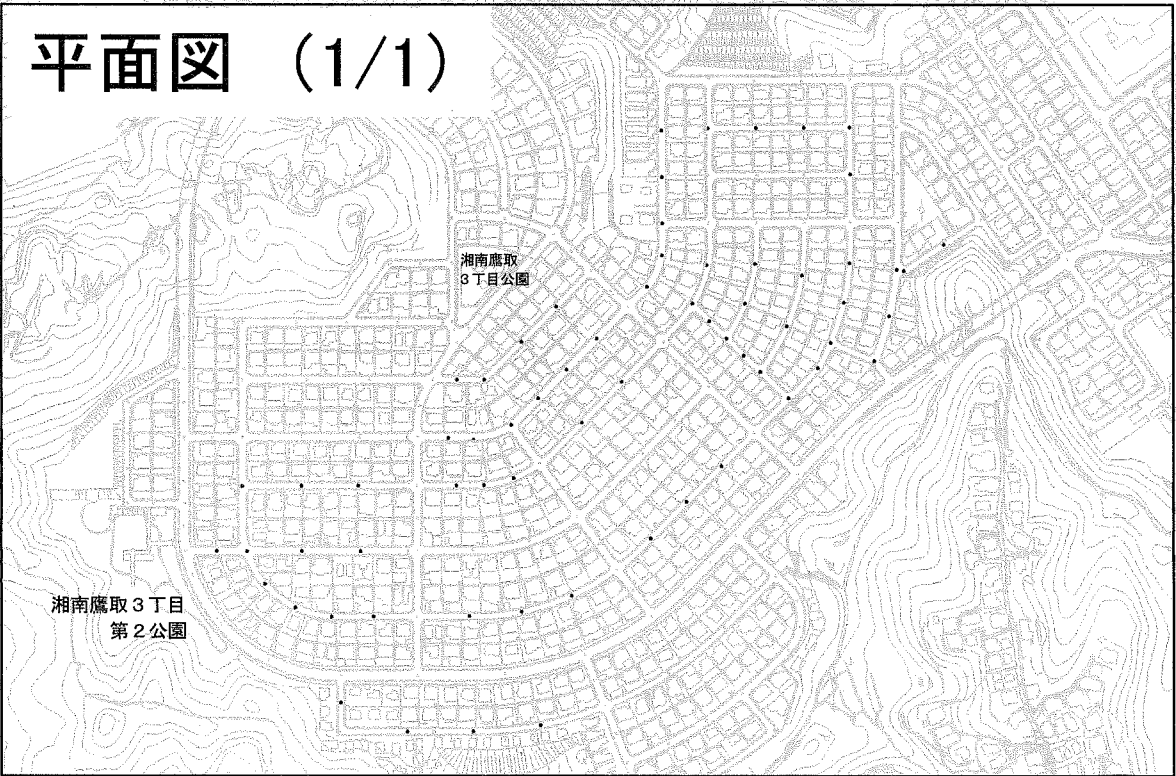
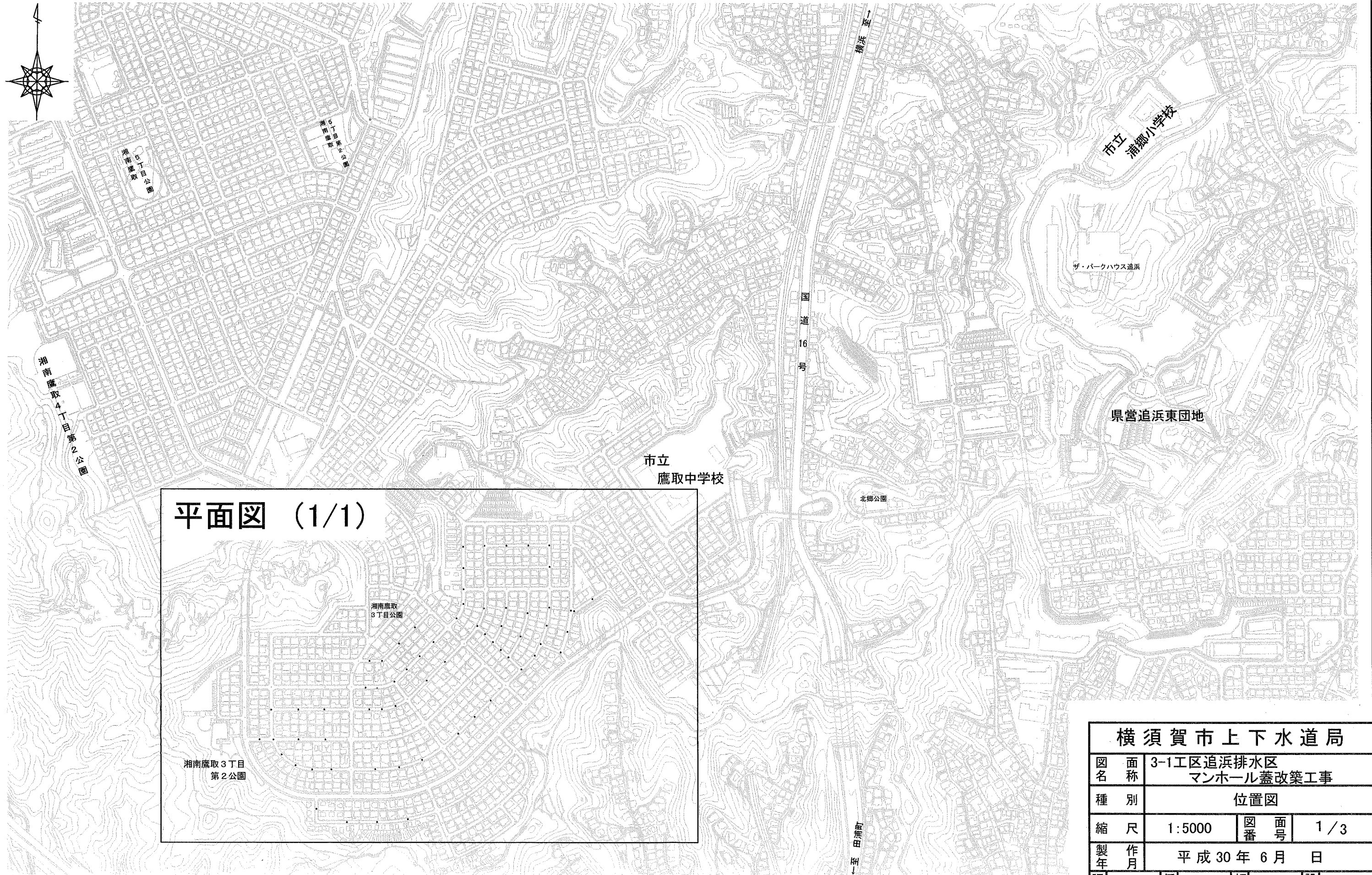


位置図 S = 1:5000



横須賀市上下水道局				
図名	面称	3-1工区追浜排水区 マンホール蓋改築工事		
種別	位置図			
縮尺	1:5000	図番	面号	1/3
製年	平成30年6月日			
課長	係長	担当者	設計者	59

横須賀市湘南鷹取2丁目22番地先から3丁目10番地先まで



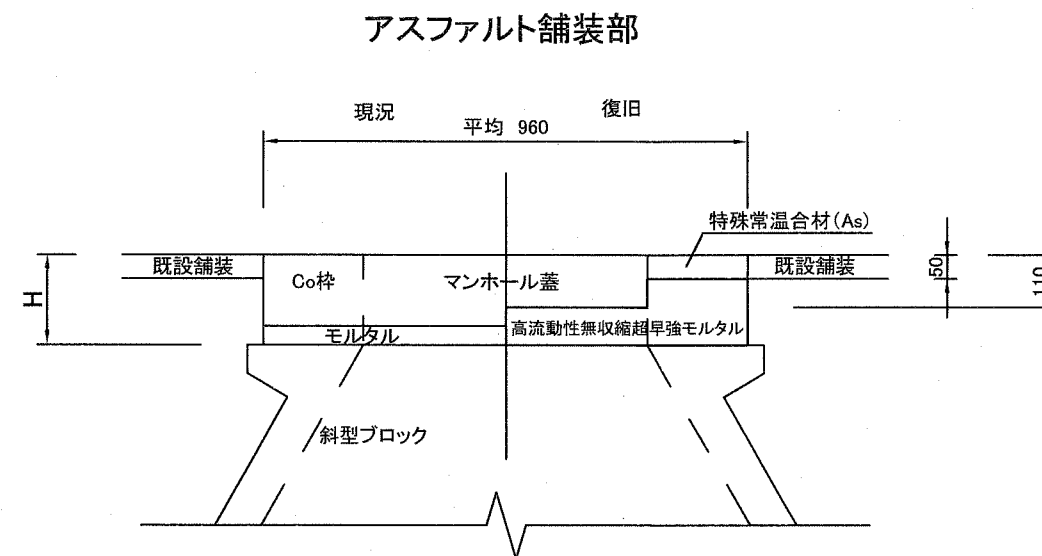
<b>横須賀市上下水道局</b>			
図名	3-1工区追浜排水区 マンホール蓋改築工事		
種別	平面図 (1/1)		
縮尺	1:2000	図番	2 / 3
製作年	平成 30 年 6 月 日		
課長	係長	担当者	設計者 60



数量表

断面図 NON SCALE

設計図No.	補助・単独	H (m)	マンホール蓋			調整ブロック (mm)	転落防止梯子	路面復旧	足掛金具撤去 (箇所)	足掛金具設置 (箇所)
			排水区分	耐荷重	耐スリップ					
1	単独	0.15	合流	T-14	-	-	○	As	-	-
2	補助	0.15	合流	T-14	-	-	○	As	5	5
3	補助	0.15	合流	T-14	-	-	○	As	5	5
4	補助	0.16	合流	T-14	-	-	○	As	5	5
5	単独	0.16	合流	T-14	-	-	-	As	-	-
6	補助	0.16	合流	T-25	○	-	○	As	-	-
7	補助	0.16	合流	T-14	-	-	-	As	-	-
8	補助	0.19	合流	T-14	-	-	-	As	-	-
9	補助	0.15	合流	T-14	-	-	-	As	-	-
10	補助	0.15	合流	T-14	-	-	-	As	-	-
11	補助	0.15	合流	T-14	-	-	○	As	6	6
12	補助	0.15	合流	T-14	-	-	○	As	5	5
13	補助	0.16	合流	T-14	-	-	-	As	1	1
14	補助	0.16	合流	T-14	-	-	-	As	-	-
15	補助	0.16	合流	T-14	-	-	-	As	4	4
16	補助	0.25	合流	T-14	-	100	-	As	-	-
17	補助	0.25	合流	T-14	-	100	-	As	3	3
18	補助	0.16	合流	T-14	-	-	-	As	3	3
19	補助	0.15	合流	T-14	-	-	○	As	-	-
20	補助	0.16	合流	T-14	-	-	-	As	2	2
21	補助	0.17	合流	T-14	-	-	○	As	3	3
22	補助	0.20	合流	T-14	-	-	-	As	2	2
23	補助	0.16	合流	T-14	-	-	-	As	4	4
24	補助	0.15	合流	T-14	-	-	-	As	-	-
25	補助	0.16	合流	T-14	-	-	○	As	5	5
26	補助	0.16	合流	T-14	-	-	○	As	5	5
27	補助	0.15	合流	T-14	-	-	○	As	7	7
28	補助	0.23	合流	T-14	-	-	○	As	6	6
29	補助	0.27	合流	T-14	-	100	○	As	7	7
30	補助	0.15	合流	T-14	-	-	-	As	2	2
31	補助	0.15	合流	T-14	-	-	-	As	-	-
32	補助	0.25	合流	T-14	-	100	-	As	3	3
33	単独	0.16	合流	T-14	-	-	-	As	-	-
34	単独	0.16	合流	T-14	-	-	○	As	-	-
35	補助	0.16	合流	T-14	-	-	-	As	-	-
36	補助	0.16	合流	T-14	-	-	○	As	-	-
37	単独	0.16	合流	T-14	-	-	○	As	-	-
38	単独	0.16	合流	T-14	-	-	-	As	-	-
39	補助	0.16	合流	T-14	-	-	-	As	-	-
40	補助	0.15	合流	T-14	-	-	-	As	-	-
41	補助	0.21	合流	T-14	-	-	-	As	-	-
42	単独	0.24	合流	T-14	-	100	○	As	-	-
43	単独	0.15	合流	T-14	-	-	-	As	-	-
44	単独	0.15	合流	T-14	-	-	-	As	3	3
45	単独	0.15	合流	T-14	-	-	-	As	-	-
46	補助	0.15	合流	T-14	-	-	-	As	-	-
47	補助	0.16	合流	T-14	-	-	○	As	3	3
48	補助	0.16	合流	T-14	-	-	○	As	5	5
49	補助	0.18	合流	T-14	-	-	○	As	3	3
50	補助	0.16	合流	T-14	-	-	○	As	4	4
51	単独	0.16	合流	T-14	-	-	-	As	-	-
52	単独	0.16	合流	T-14	-	-	-	As	-	-
53	補助	0.16	合流	T-14	-	-	○	As	-	-
54	補助	0.16	合流	T-14	-	-	○	As	-	-
55	単独	0.15	合流	T-14	-	-	-	As	2	2
56	単独	0.15	合流	T-14	-	-	-	As	-	-
57	補助	0.21	合流	T-14	-	-	○	As	4	4
58	単独	0.16	合流	T-14	-	-	-	As	-	-
59	補助	0.15	合流	T-14	-	-	-	As	-	-
60	補助	0.15	合流	T-14	-	-	-	As	3	3
61	補助	0.16	合流	T-14	-	-	-	As	-	-
62	単独	0.15	合流	T-14	-	-	-	As	-	-
63	単独	0.16	合流	T-14	-	-	-	As	-	-
64	補助	0.15	合流	T-14	-	-	-	As	-	-
65	単独	0.25	合流	T-14	-	100	-	As	1	1
66	単独	0.21	合流	T-14	-	-	-	As	-	-



※マンホール蓋(T-25)は全てスリップ防止型とする。

※GLから既設構造物の取り壊し深さHの管理は不要とする。

※GLから既設構造物の取り壊し深さHの増減に伴う数量変更は行わないものとする。

※設計図No.42～46の舗装復旧は瀝青材なしとする

横須賀市上下水道局			
図名	3-1工区追浜排水区 マンホール蓋改築工事		
種別	数量表、断面図		
縮尺	図示	図番号	3/3
製作年	平成30年6月 日		
課長	係長	担当者	設計者