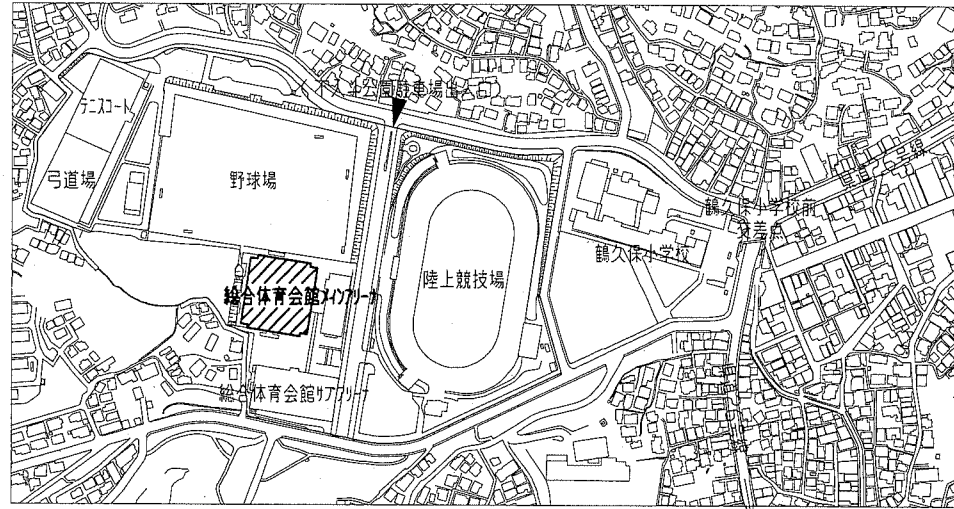
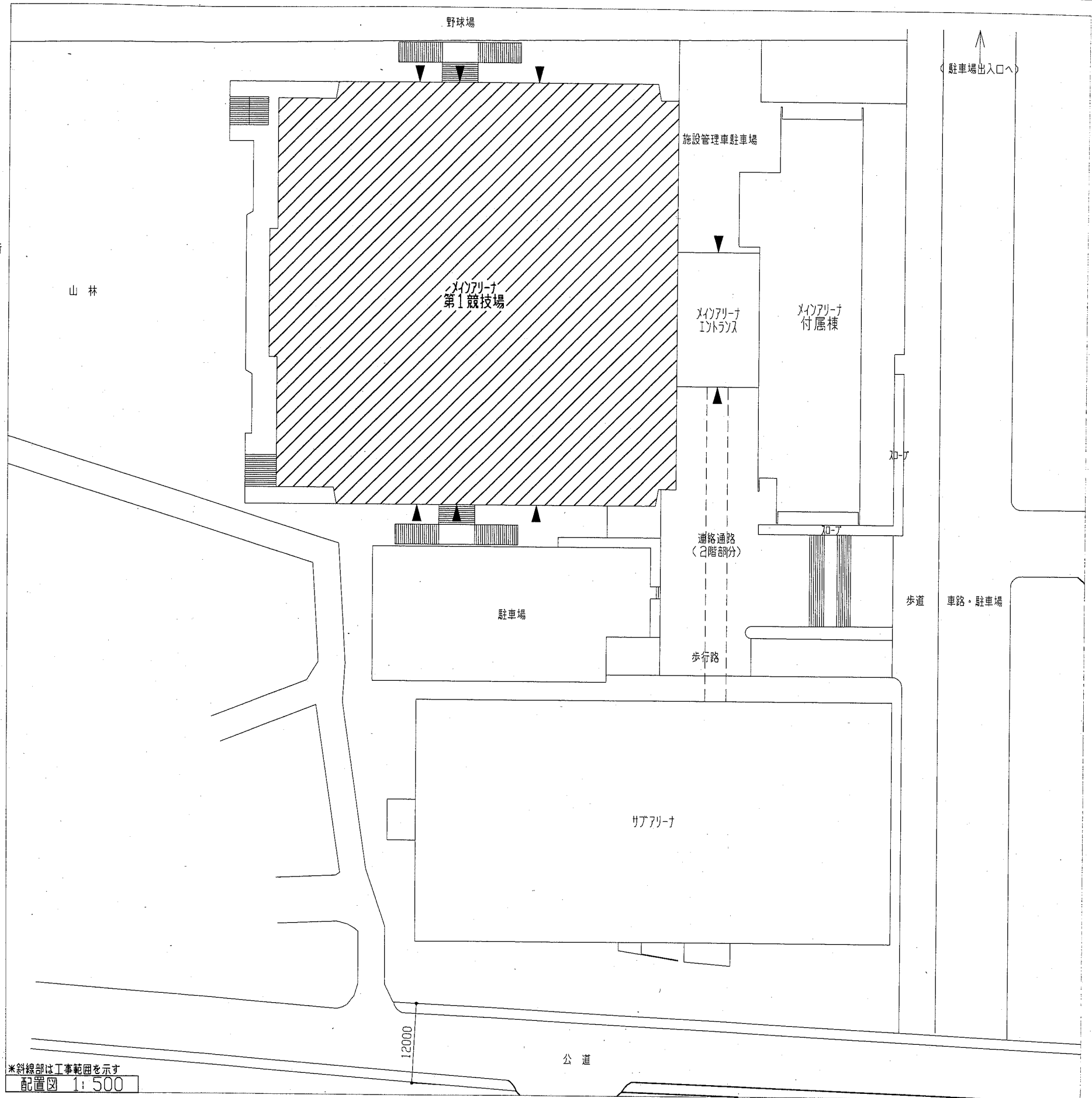


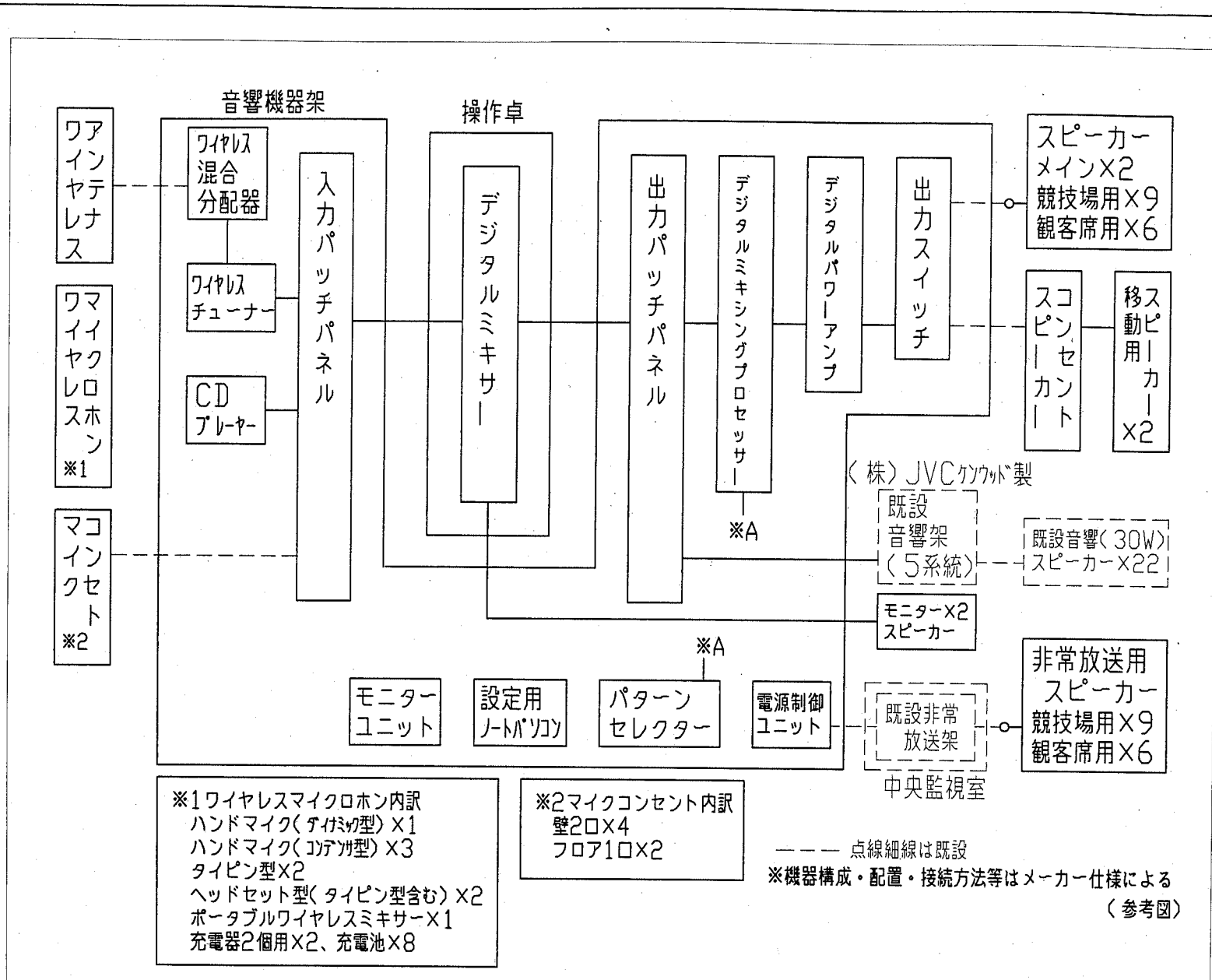
工事場所 総合体育会館メインアリーナ  
横須賀市不入斗町1丁目2番地



工事場所：総合体育会館 横須賀市不入斗町1丁目2番地  
案内図



工事名	総合体育会館メインアリーナ音響設備改修工事			設計者資格 氏名	級建築士登録第 _____ 号			課長	主査等	担当者	横須賀市 都市部 公共建築課
図面名称	案内図、配置図	図番	1/6	縮尺	1:500(A2)	作図	平成 30 年 6 月 日				



※1ワイヤレスマイクロホン内訳  
 ハンドマイク(アゲリ型) X1  
 ハンドマイク(コナリ型) X3  
 タイピン型 X2  
 ヘッドセット型(タイピン型含む) X2  
 ポータブルワイヤレスミキサー X1  
 充電器2個用 X2、充電池 X8

※2マイクコンセント内訳  
 壁2口 X4  
 フロア1口 X2

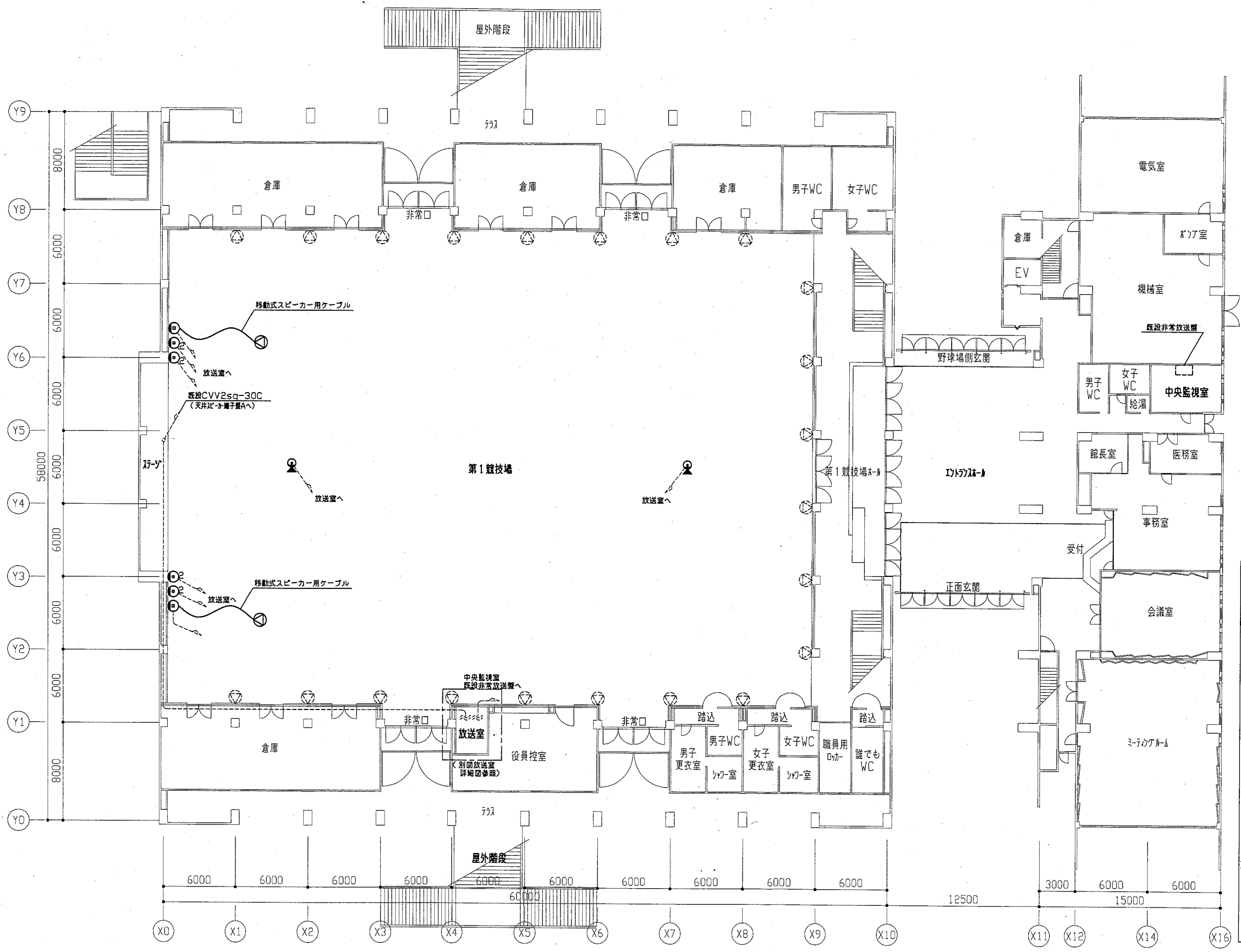
——点線細線は既設  
 ※機器構成・配置・接続方法等はメーカー仕様による  
 (参考図)

システム構成概略図

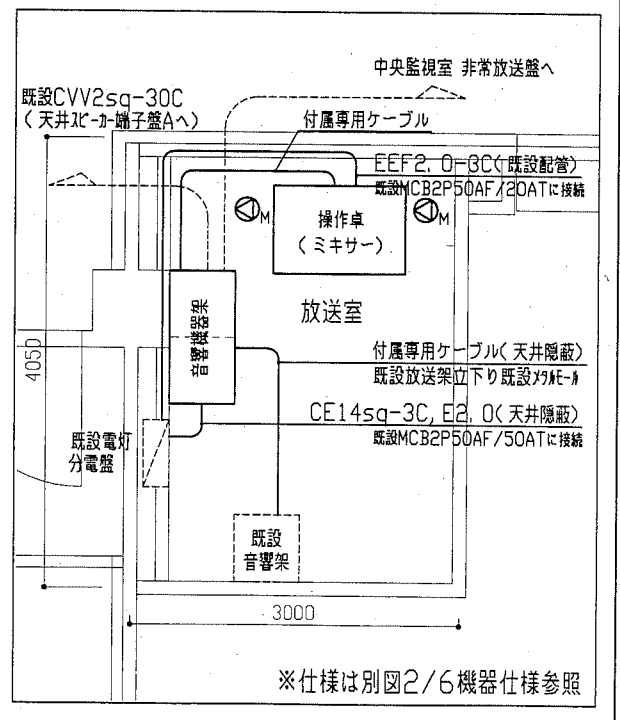
〈機器仕様〉

- 音響機器架
  - 架くシステムラックの規格 EIA規格
  - 参考寸法 W570×H2,000×D600程度 2面
  - 組込機器
    - (※各機器の仕様については参考とし、同等以上のメーカー仕様とする)
    - a. デジタルパワーアンプ(4ch)
      - 1) <A> 150W×4<1kHz、8Ω>以上 4台程度
      - 2) <B> 100W×4<1kHz、8Ω>以上 2台程度
      - 出力・台数は参考でありメーカー仕様による
    - b. CDプレーヤー 1台
      - 1) 対応ディスク CD、CD-R、CD-RW
      - 2) 再生ファイル CD-DA、MP2、MP3、WAV
      - 3) Bluetooth接続可能なこと
    - c. モニターユニット 3台程度
      - モニター入力 12回路以上
    - d. デジタルミキシングプロセッサ 1台
      - 1) 入出力 入力18ch程度以上、出力16ch程度以上
      - 2) 機能 デイレイ、イコライザー、コンプレッサー等
      - 3) その他 入出力カード等含む(メーカー仕様による)
    - e. パターンセレクター 1台
      - パターン数 8パターン以上
    - f. ワイヤレス機器
      - 1) ワイヤレス混合分配器 1台
      - 2) ワイヤレスチューナーA(4波) 1台
      - 3) ワイヤレスチューナーB(2波) 1台
      - 4) ワイヤレスチューナーユニット3台 2)、3)に含む
    - g. 電源制御ユニット 4台程度
      - 運動スイッチ、非運動スイッチ 必要数
      - 非常用放送設備端子付
    - h. 設定用ノートパソコン 1台
      - 画面サイズ 12型以上
      - ウィンドウズバージョン ウィンドウズ7以上
      - メインメモリ 4GB以上
      - HDD容量<SSD> 125GB以上
      - 設定用専用ソフトウェア 1式
    - i 付属品 1式
- 操作卓(デジタルミキサー)
  - 型式 卓上型
  - (※各機器の仕様については参考とし、同等以上のメーカー仕様とする)
  - a. デジタルミキシングコンソール 1台
    - 入力チャンネル モノラル16、ステレオ2以上
  - b. 卓 W700×D700×H500程度以上 1台
  - c. 卓上マイク 1個
- ワイヤレスマイクロホン
  - 型式 電波式、800MHz帯
  - a. ハンド型 ダイナミック型 1個
  - b. ハンド型 コンデンサ型 3個
  - c. タイピン型 2個
  - d. ヘッドセット型 2個
  - e. ワイヤレスミキサー 1個
    - 入力 4チャンネル
  - f. 充電器(2口用) 2個
  - g. 充電池 8組
- スピーカー
  - (※各機器の仕様については参考とし、同等以上のメーカー仕様とする)
  - a. メインスピーカーG 1組
    - 1) 許容入力 500W(連続)程度以上(参考)
    - 2) イピーダンス 8Ω
    - 3) 最大音圧 100dB<1W/m>程度以上(参考)
    - 4) その他 既設壁面開口部に取付し、取付金具、ブラックパネル、防球ガード含む
  - b. 天井面スピーカーA 9個
    - 1) 許容入力 275W(連続)程度以上(参考)
    - 2) イピーダンス 8Ω
    - 3) 最大音圧 100dB<1W/m>程度以上(参考)
    - 4) その他 既設照明枠内に取付し、取付金具、パネル含む
  - 天井面スピーカー(観客席用)B 6個
    - 1) 許容入力 275W(連続)程度以上(参考)
    - 2) イピーダンス 8Ω
    - 3) 最大音圧 100dB<1W/m>程度以上(参考)
    - 4) その他 既設照明枠内に取付し、取付金具、パネル含む
  - c. 移動式スピーカー(はね返りスピーカー) 2個
    - 1) 許容入力 250W(連続)程度以上(参考)
    - 2) イピーダンス 8Ω
    - 3) 最大音圧 100dB<1W/m>程度以上(参考)
    - 4) その他 スタンド、取付金具、接続ケーブル含む
  - d. モニタースピーカーM 2個
    - 1) 許容入力 70W程度以上(参考)
    - 2) イピーダンス 8Ω
    - 3) その他 放送室内設置、取付金具等含む
  - e. 非常放送用スピーカーC、(観客席用)D 計15個
    - 1) 定格入力 10W程度以上(参考)
    - 2) その他 既設照明枠内に取付し、取付金具、パネル含む
- ワイヤレスアンテナ
  - 型式 電波式、800MHz帯
  - a. ワイヤレスアンテナ(防球ガード含む) 4個
    - 既設位置(壁面)取付、アンテナ・放送室間ケーブル再使用、ブースター等含む
- 配線器具
  - a. マイクコンセント(2口) 4個
    - 既設ボックスに取付け再使用、2個ブラックプレート取付コンセント・放送室間ケーブル再使用
  - b. フロアマイクコンセント(1口) 2個
    - 既設ボックスに取付け再使用、コンセント・放送室間ケーブル再使用
  - a. スピーカーコンセント(1口) 2個
    - 既設ボックスに取付け再使用、コンセント・放送室間ケーブル再使用
- 入力パッチ、出力パッチ及び出力スイッチについては、メーカー仕様による
- 各種スピーカー(非常放送、既設音響スピーカー含む)については、音響シミュレーションを行い、最適なスピーカーの仕様・配置等を承諾図によって決定する
- 電源プレーカについては既設再使用とするが、メーカー仕様に合わせて接続のこと
- 既設音響機器架、既設操作卓(ミキサー)等は撤去処分のこと
- 不要な配線・機器等は撤去処分のこと

工事名	総合体育会館メインアリーナ音響設備改修工事		設計者資格氏名	級建築士登録第 号		課長	主査等	担当者	横須賀市 都市部 公共建築課
図面名称	システム構成概略図 機器仕様	図番	2/6	縮尺	NON(A2)	作図	平成 30 年 6 月 日		



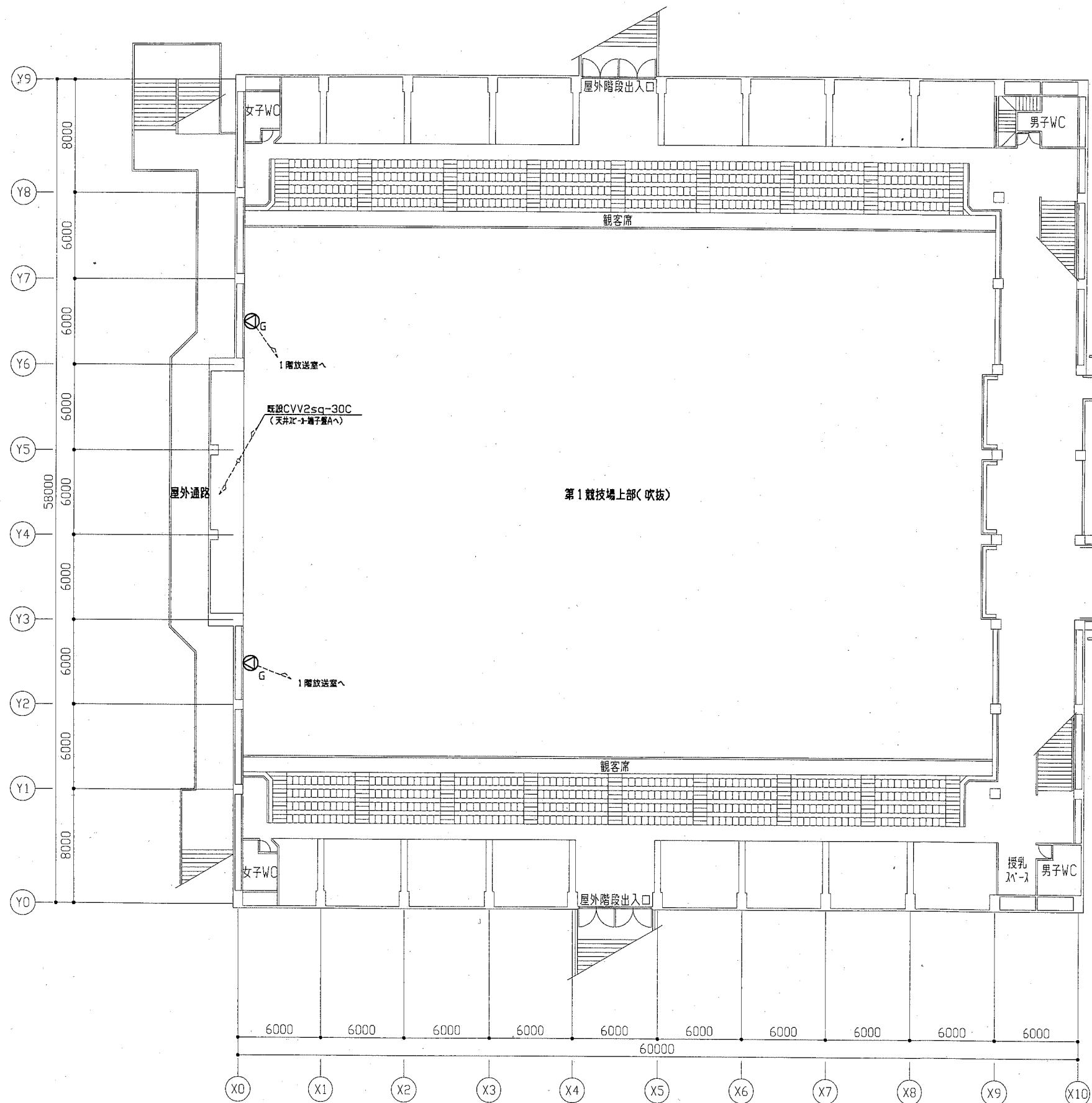
- 〈凡例〉
- 図中の記号は次の通り
    - ⊙ フロアマイクジャック キャンオン2個用  
ボックスは既設再使用
    - ⊙ フロアマイクジャック キャンオン1個用  
フロアボックスは既設再使用
    - ⊙ スピーカーコンセント 1個用  
ボックスは既設再使用
    - ⊙ 移動式(はね返り)スピーカー 2個  
スタンド、取付金具、接続ケーブル含む
    - ⊙M モニタースピーカーM 2個  
取付金具、接続ケーブル含む  
(スピーカー仕様については別図2/6機器仕様参照)
    - ⊙ 既設音響スピーカー
  - 図中の指示なき配線は下記の通り
    - 既設
  - 不要な配管記線等は撤去処分のこと



1階改修図 1:250

別図放送室詳細図 1:50

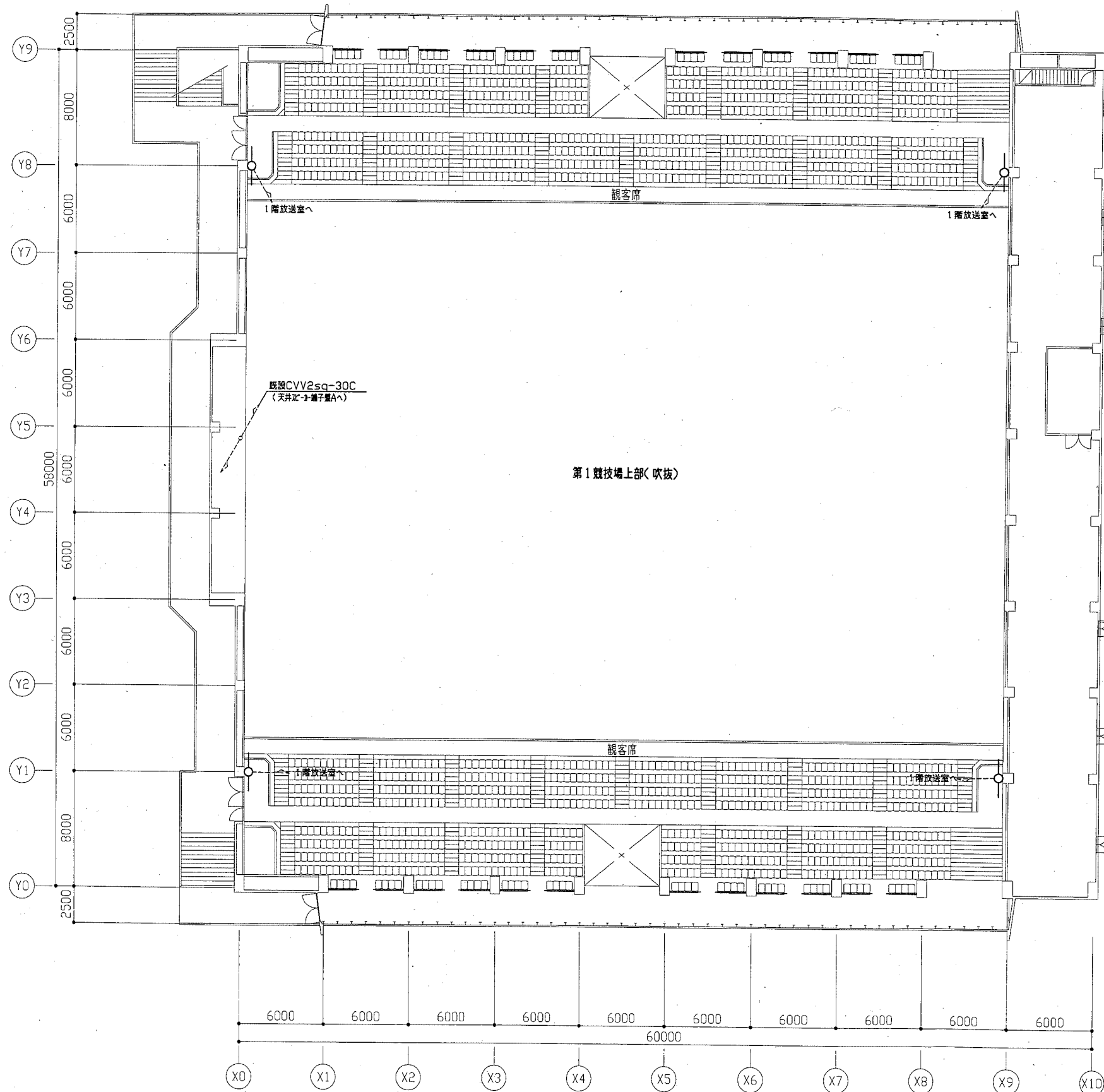
工事名	総合体育会館メインアリーナ音響設備改修工事		設計者資格 氏名	級建築士登録第 _____ 号		課長	主査等	担当者
図面名称	1階改修図	図番	3/6	縮尺	1:50 1:250(A2)	作図	平成 30 年 6 月 日	横須賀市 都市部 公共建築課



- (凡例)
- 図中の記号は次の通り
    - ⊙<sub>G</sub> メインスピーカーG 2個  
既設壁面開口部内に取付し、取付金具  
ブランクパネル、防球ガード含む  
(スピーカー仕様については別図2/6機器仕様参照)
  - 図中の指示なき配線は下記の通り
    - 既設
  - 不要な配管配線等は撤去処分のこと

2階改修図 1:250

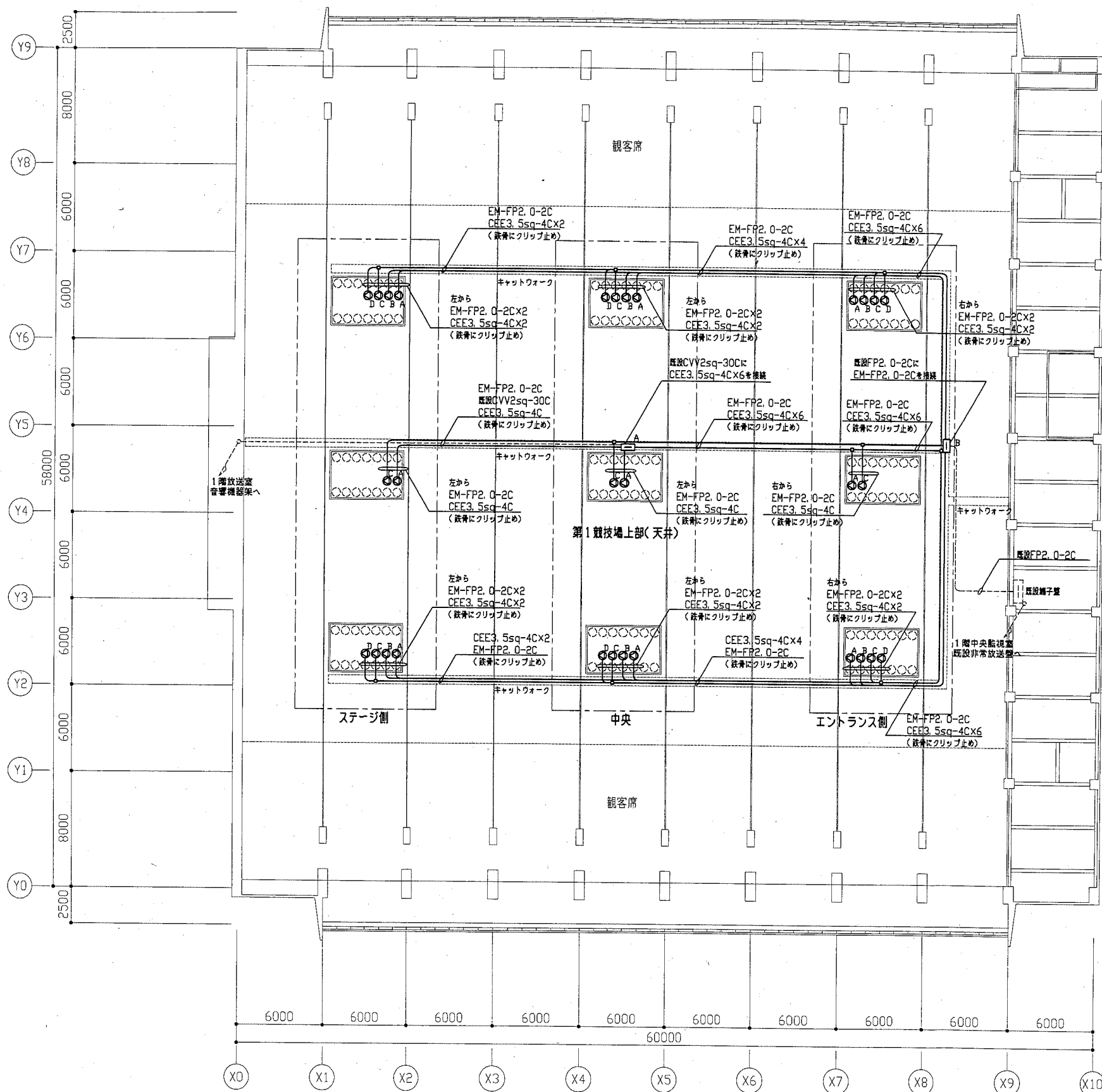
工事名	総合体育会館メインアリーナ音響設備改修工事		設計者資格 氏名	級建築士登録第 号		課長	主査等	担当者	横須賀市 都市部 公共建築課
図面名称	2階改修図	図番	4/6	縮尺	1:250(A2)	作図	平成 30 年 6 月 日		



- 〈凡例〉
1. 図中の記号は次の通り  
 ○— ワイヤレスアンテナ 4個  
 既設壁面に取付、防球ガード含む  
 (仕様については別図2/6機器仕様参照)
  2. 図中の指示なき配線は下記の通り  
 ----- 既設
  3. 不要な配管配線等は撤去処分のこと

3階改修図 1:250

工事名	総合体育会館メインアリーナ音響設備改修工事		設計者資格 氏名	級建築士登録第 号		課長	主査等	担当者	横須賀市 都市部 公共建築課
図面名称	3階改修図	図番	5/6	縮尺	1:250(A2)	作図	平成 30 年 6 月 日		

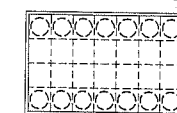


(凡例)

1. 図中の記号は次の通り

- A 端子盤A(音響スピーカー用) 1面  
壁掛け、鋼板製、既製品盤、標準色、30P
  - B 端子盤B(非常放送スピーカー用) 1面  
壁掛け、鋼板製、既製品盤、標準色、6P
  - ⊙A 天井スピーカーA 9個  
取付金具、落下防止ワイヤー、化粧パネル含む
  - ⊙B 観客席用スピーカーB 6個  
取付金具、落下防止ワイヤー、化粧パネル含む
  - ⊙C 非常放送用スピーカーC 9個  
取付金具、落下防止ワイヤー、化粧パネル含む
  - ⊙D 非常放送用スピーカー(観客席用)D 6個  
取付金具、落下防止ワイヤー、化粧パネル含む  
(スピーカー仕様については別図2/6機器仕様参照)
- 非常放送を除くスピーカーについては、ステージ側、中央、エントランス側のグループ別に放送が可能なこと

既設照明枠(参考)



2. 図中の指示なき配線は下記の通り

----- 既設

3. 不要な配管配線等は撤去処分のこと

天井改修図 1:250

工事名	総合体育会館メインアリーナ音響設備改修工事		設計者資格 氏名	級建築士登録第 号		課長	主査等	担当者	横須賀市 都市部 公共建築課
図面名称	天井改修図	図番	縮尺	1:250(A2)	作図	平成 30 年 6 月 日			