

設計図 1 / 7 枚

工事名	有馬浄水場ほか電動弁修繕工事			
工事場所	海老名市中河内1767番地ほか2か所			
図面名称	全体平面図 案内図			
図面番号				
施工業者				
平成 30 年 (2018年) 5 月				
課長	係長等	設計	監督	検査員
横須賀市上下水道局 技術部 浄水課				
計画課			私道	

注記

1.  は今回工事範囲を示す。

工事概要

有馬浄水場

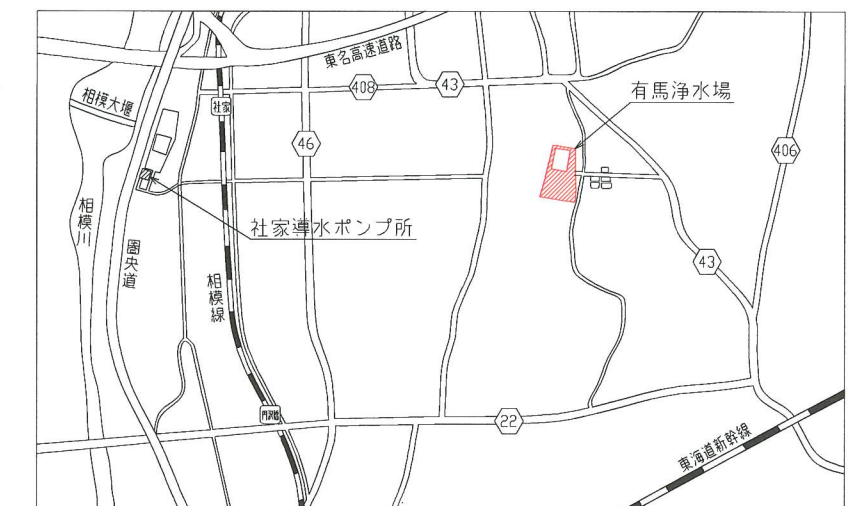
- No.1急速ろ過池排水扉バルブコントローラ 更新
- No.5急速ろ過池原水扉バルブコントローラ 更新
- No.6急速ろ過池原水扉バルブコントローラ 部品交換
- No.4送水ポンプ吐出弁バルブコントローラ 更新

逸見総合管理センター

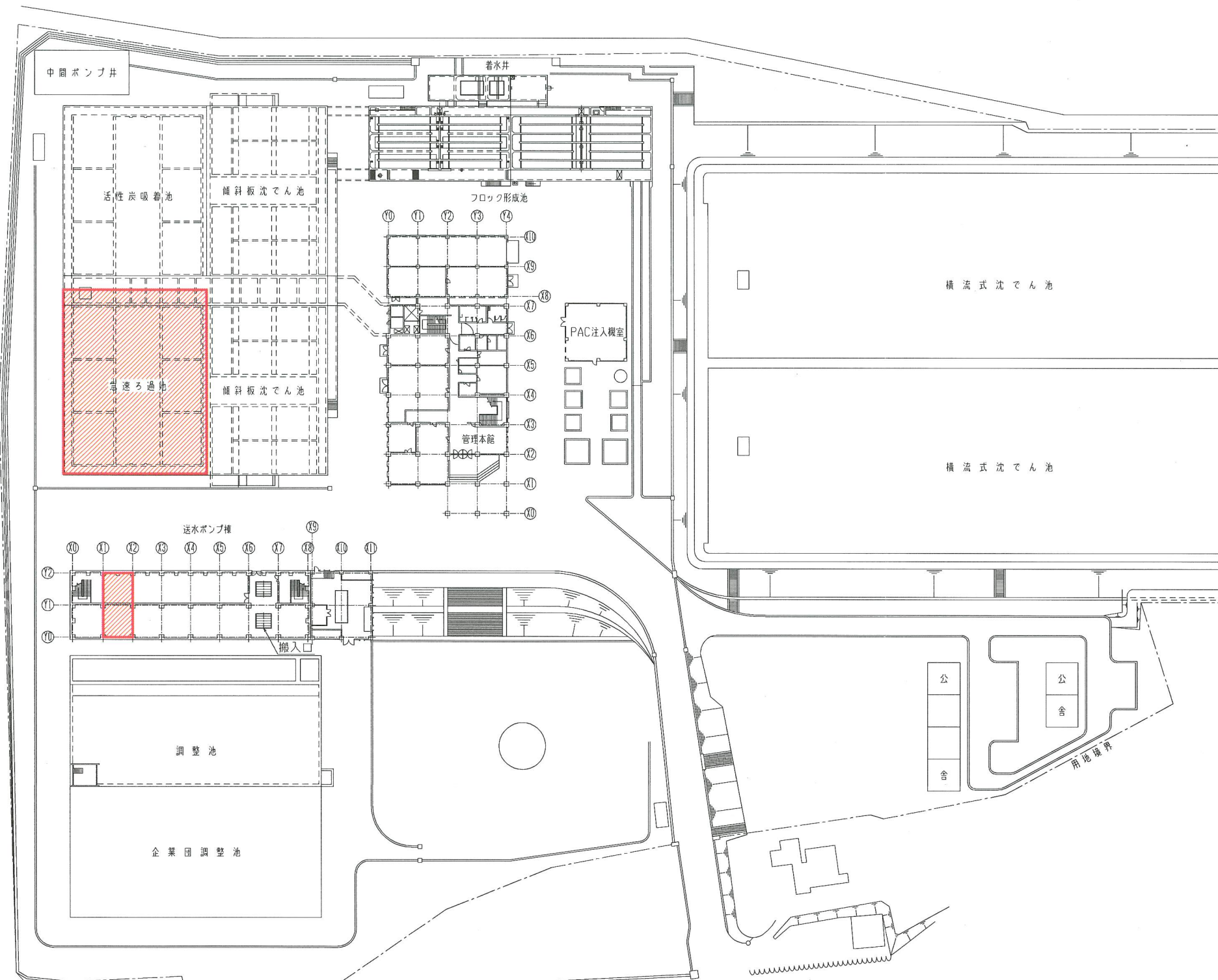
- 田浦系逸見1号配水池流入調節弁 (MV-22) バルブコントローラ 更新

鷹取ポンプ所

- No.1送水ポンプ吐出弁バルブコントローラ 更新
- No.2送水ポンプ吐出弁バルブコントローラ 更新
- No.3送水ポンプ吐出弁バルブコントローラ 更新
- No.4送水ポンプ吐出弁バルブコントローラ 更新



案内図



有馬浄水場 全体平面図 1/1500

工事名	有馬浄水場ほか電動弁修繕工事
工事場所	海老名市中河内1767番地ほか2か所
図面名称	平面図 断面図
図面番号	
施工業者	

平成 30 年 (2018年) 5 月

課長		係長等		設計		監督		検査員	
----	--	-----	--	----	--	----	--	-----	--

横須賀市上下水道局 技術部 浄水課

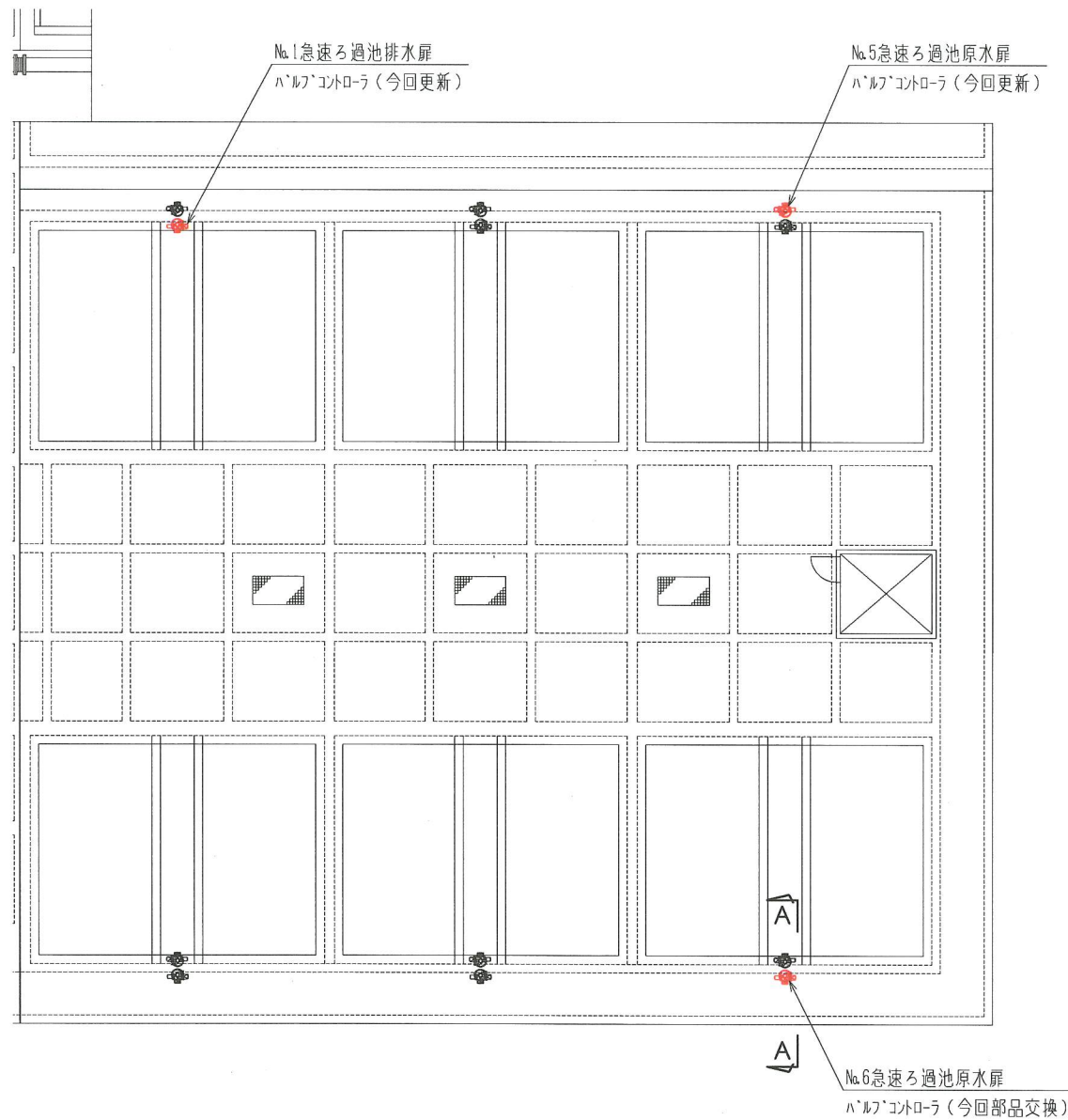
計画課		私道
-----	--	----

修繕対象機器一覧表

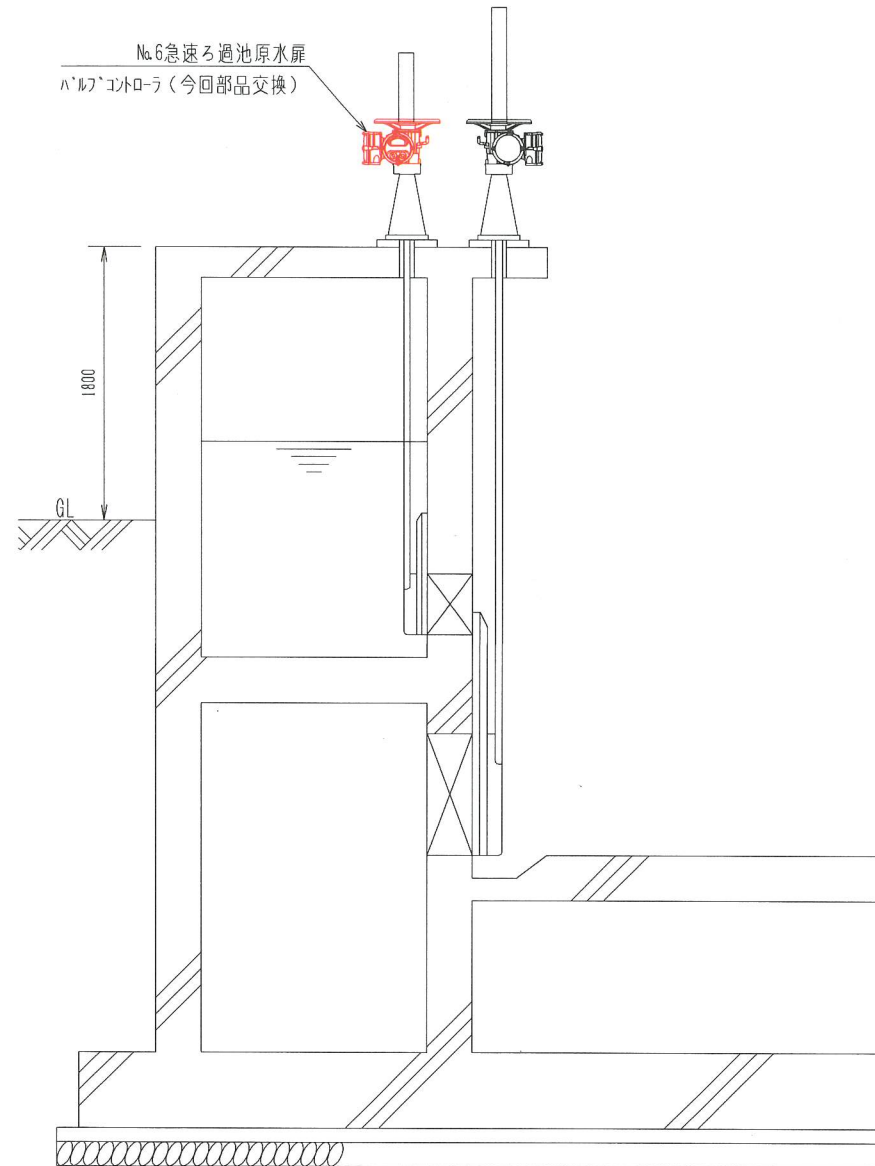
名称	型式・仕様	備考
No.1急速ろ過池排水扉バルブコントローラ	3φ AC200V 0.6kW	今回更新
No.5急速ろ過池原水扉バルブコントローラ	//	//
No.6急速ろ過池原水扉バルブコントローラ	IQ20F14Z	今回部品交換

注記

1. — は工事対象を示す。
2. 本図は参考とし、承諾図により決定する。



急速ろ過池 平面図 1/250



A-A 断面図 1/50

設計図 3 / 7 枚

工事名	有馬浄水場ほか電動弁修繕工事
工事場所	海老名市中河内1767番地ほか2か所
図面名称	構造図
図面番号	
施工業者	

平成 30 年 (2018年) 5 月

課長	係長等	設計	監督	検査員
----	-----	----	----	-----

横須賀市上下水道局 技術部 浄水課

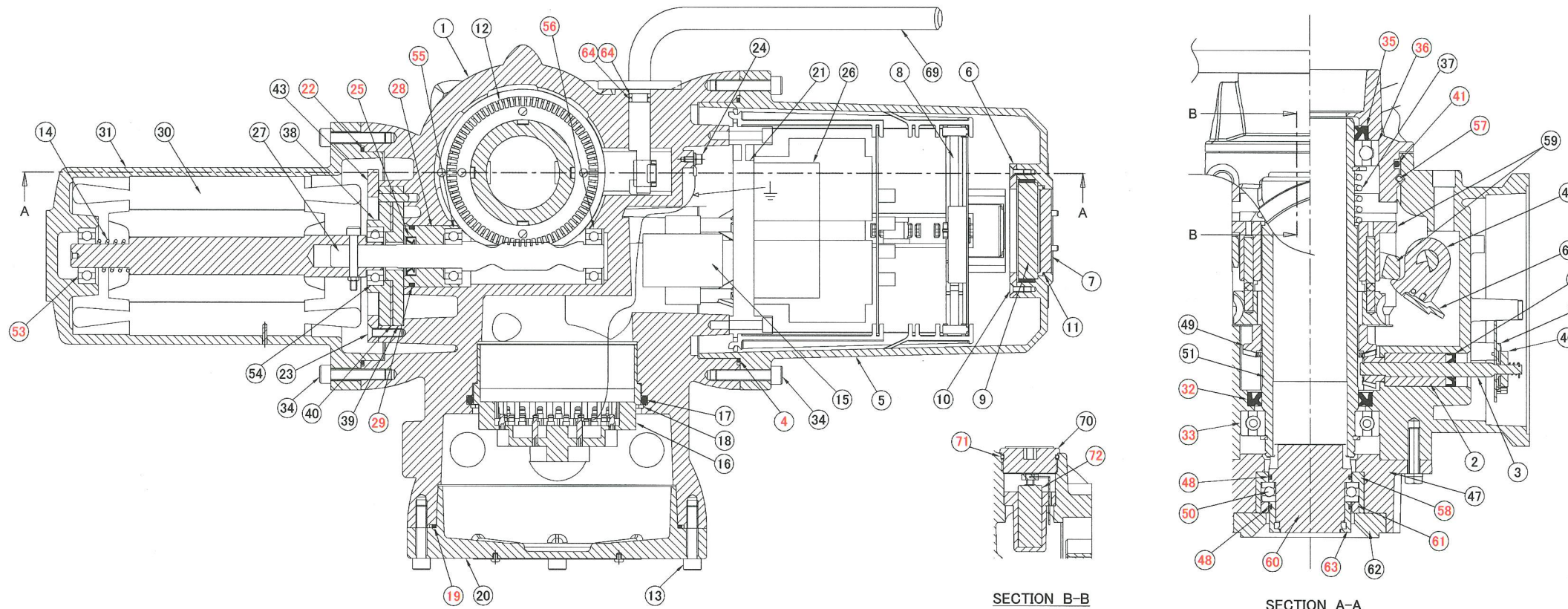
計画課	私道
-----	----

注記

1. — は今回交換を示す。
2. 本図は参考とし、承諾図により決定する。

交換部品一覧表

名称	番号
CPTボード	
カバーメンテナンスキット	④(19)⑦①
モータ部メンテナンスキット	②②③
ギアケースメンテナンスキット	②⑤②⑧②⑨③②③③④⑤⑤⑤⑥⑥④
トップハンドルメンテナンスキット	③⑤③⑥④①⑤⑦
ドライブスリーブ & スラストベアリング	④⑧⑤⑥⑧⑥⑥①⑥③
9Vバッテリー	⑦②



No.	名称	ITEM	No.	名称	ITEM	No.	名称	ITEM	No.	名称	ITEM
1	ギヤケース	Gear Case	21	パワーPCB	Power PCB	41	O-リング	O-Ring	59	スライディングカップリング	Sliding Coupling
2	ベベルピニオンシャフトブッシュ	Bevel Pinion Shaft Bush	22	O-リング	O-Ring	42	ハンド/オートジャック	Hand/Auto Jack	60	ドライブブッシュ	Drive Bush
3	ベベルピニオンシャフト	Bevel Pinion Shaft	23	六角穴付ボルト	Socket Head Capscrew	43	ウォームシャフトリテーナー	Wormshaft Retainer	61	ベアリングリング	Bearing Ring
4	O-リング	O-Ring	24	アースターミナル	Earth Terminal M6	44	リゾルバーPCB	Resolver PCB	62	ベースプレート	Base Plate
5	電気部カバー	Electronics Cover	25	オイルシール	Oil seal	45	オイルシール	Oil seal	63	スクリューリング	Screw Ring
6	表示窓固定板	Window Retaining Plate	26	電磁接触器	Magnetic Contactor	46	マグネットリング	Magnet Ring	64	O-リング	O-Ring
7	表示窓	Window	27	ウォームシャフト	Wormshaft	47	スラストベース	Thrust Base	68	ハンド/オートフィンガー	Hand/Auto Finger
8	メインPCB	Main PCB	28	ウォームシャフトブッシュ	Wormshaft Bush	48	O-リング	O-Ring	69	ハンド/オートレバー	Hand/Auto Lever
9	表示窓ガラス(防爆型のみ)	Window Glass	29	O-リング	O-Ring	49	ベベルギア	Bevel Gear	70	バッテリーカバー	Battery Pocket Plug
10	固定ネジ	Fixing Screw	30	モーター	Motor (Stator/Rotor)	50	ベアリング	Bearing	71	O-リング	O-Ring
11	O-リング	O-Ring	31	モーター・カバー	Motor Cover	51	センターコラム	Center Column	72	バッテリー	Battery
12	ウォームホイール	Wormwheel	32	オイルシール	Oil seal	53	ベアリング	Bearing		CPTボード	
13	六角穴付ボルト	Socket Head Capscrew	33	ベアリング	Bearing	54	ベアリング	Bearing		追加接点ボード	
14	モーター・エンド・スプリング	Motor end spring	34	六角穴付ボルト	Socket Head Capscrew	55	ベアリング	Bearing			
15	トランス	Transformer	35	オイルシール	Oil seal	56	ベアリング	Bearing			
16	ターミナルブロック	Terminal Bung	36	ベアリング	Bearing	57	ハンドホイールリテーナー	Handwheel Retainer			
17	O-リング	O-Ring	37	クラッチスプリング	Clutch Spring	58	ベアリングリテーナー	Bearing Retainer			
18	ターミナルブロック止めリング	Terminal Bung Retaining Ring	38	ベアリングスラストプレート	Bearing Thrust Plate						
19	O-リング	O-Ring	39	スラストプレート	Thrust Plate						
20	ターミナルカバー	Terminal Cover	40	スラストパッド(ピエゾ)	Thrust Pad (Piezo)						

No.6急速ろ過池原水扉バルブコントローラ 構造図

工事名	有馬浄水場ほか電動弁修繕工事
工事場所	海老名市中河内1767番地ほか2か所
図面名称	平面図 断面図
図面番号	
施工業者	

平成 30 年 (2018年) 5 月

課長	係長等	設計	監督	検査員
----	-----	----	----	-----

横須賀市上下水道局 技術部 浄水課

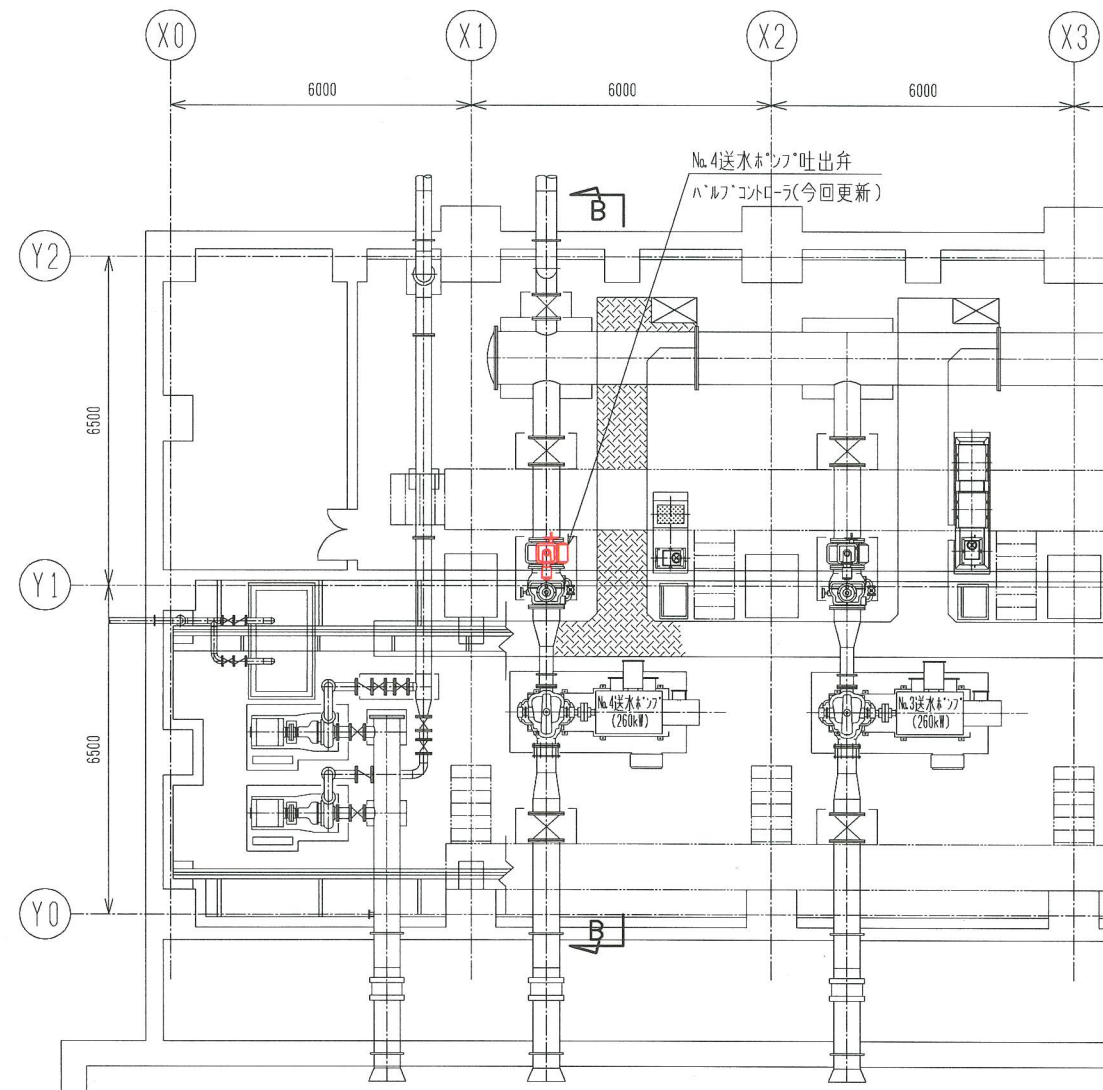
計画課 私道

注記

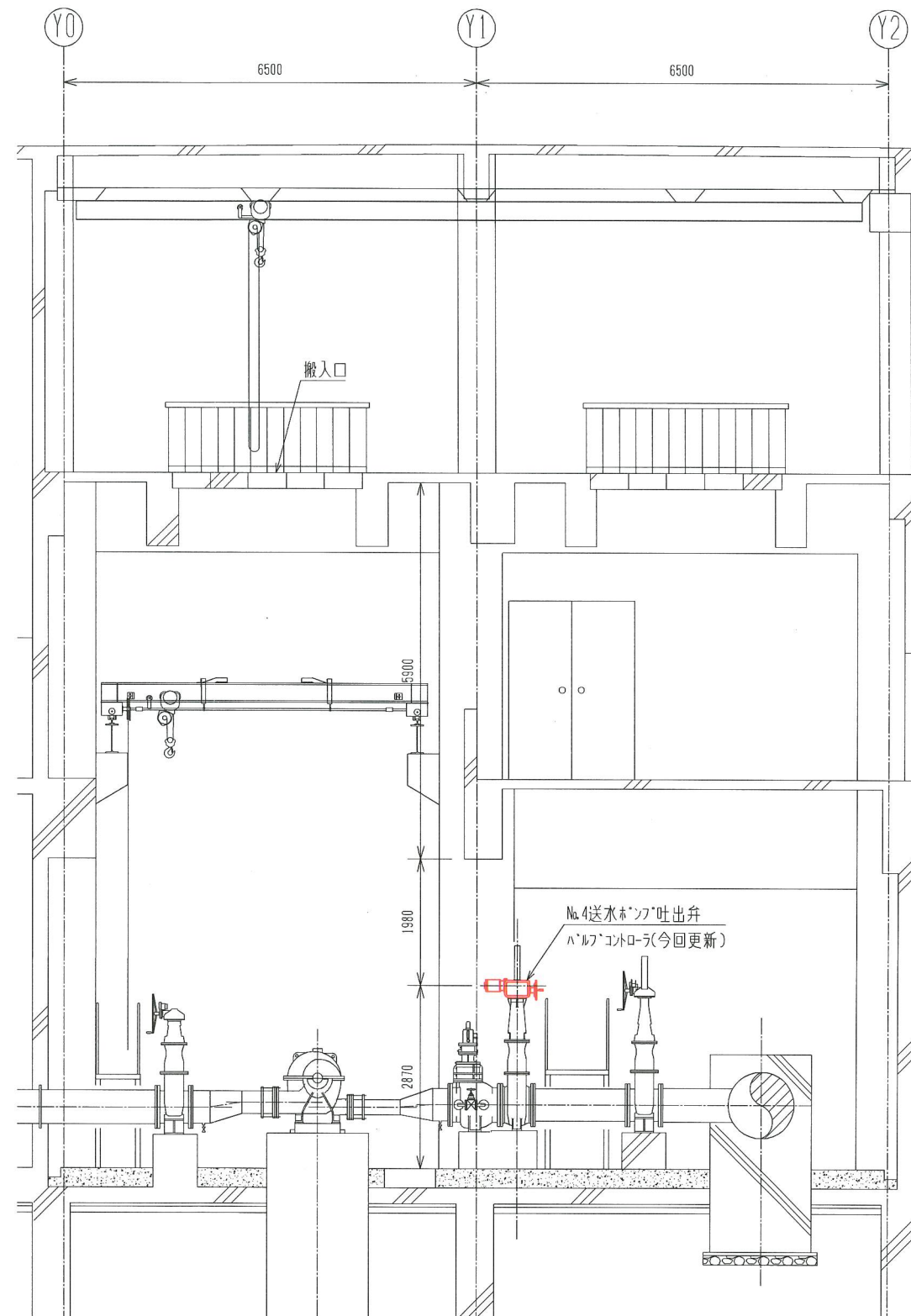
1. — は工事対象を示す。
2. 本図は参考とし、承諾図により決定する。

修繕対象機器一覧表

名称	型式・仕様	備考
No.4送水ポンプ吐出弁バルブコントローラ	3φ AC200V 3.3kW	今回更新



送水ポンプ棟 B1 平面図 1/150



B-B 断面図 1/100

設計図 5 / 7 枚

工事名	有馬浄水場ほか電動弁修繕工事
工事場所	海老名市中河内1767番地ほか2か所
図面名称	平面図 断面図 案内図
図面番号	
施工業者	

平成 30 年 (2018年) 5 月

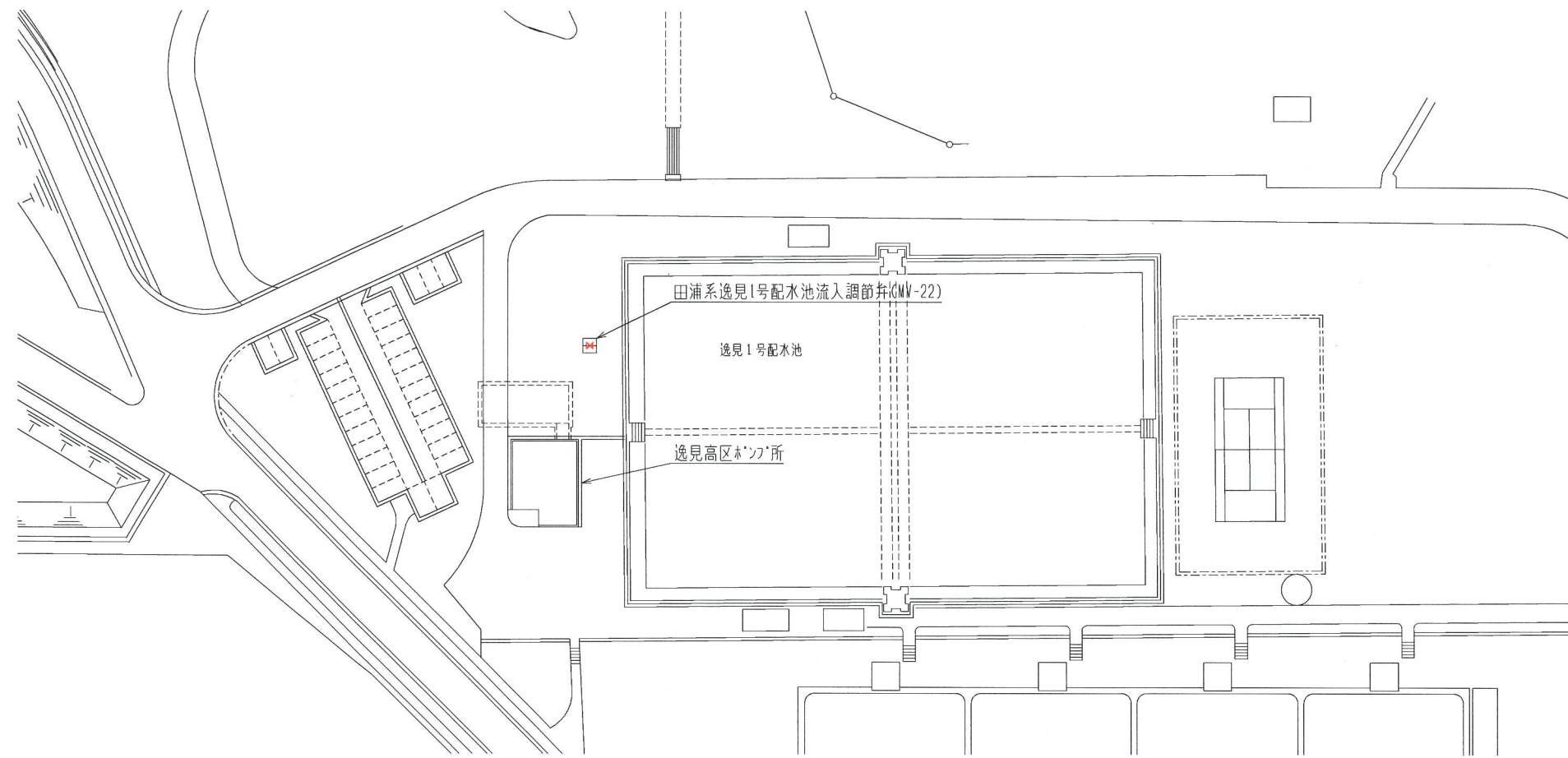
課長	係長等	設計	監督	検査員
----	-----	----	----	-----

横須賀市上下水道局 技術部 浄水課

計画課	私道
-----	----

注記

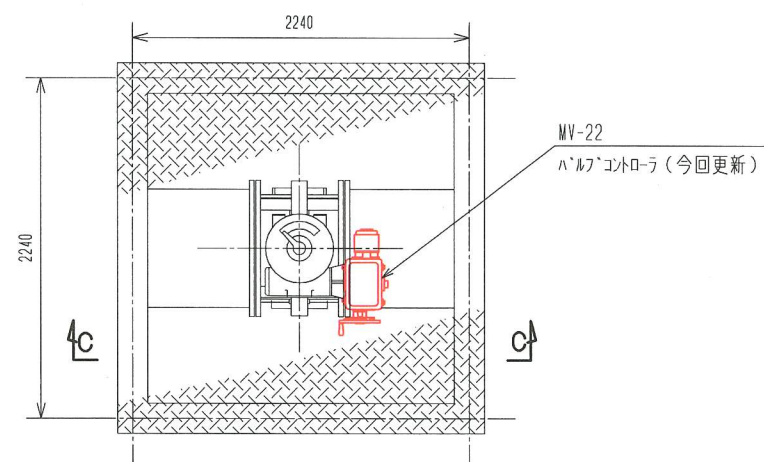
1. — は工事対象を示す。
2. 本図は参考とし、承諾図により決定する。



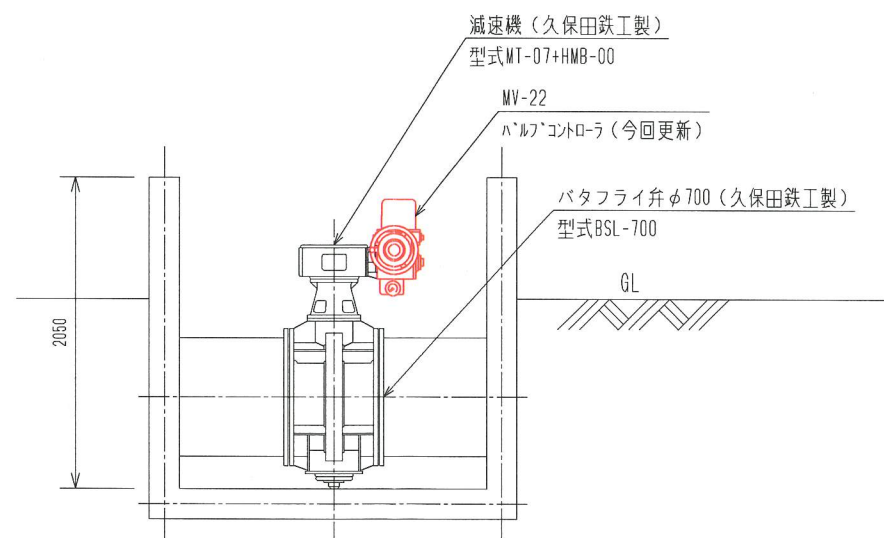
逸見総合管理センター 平面図 1/1000

修繕対象機器一覧表

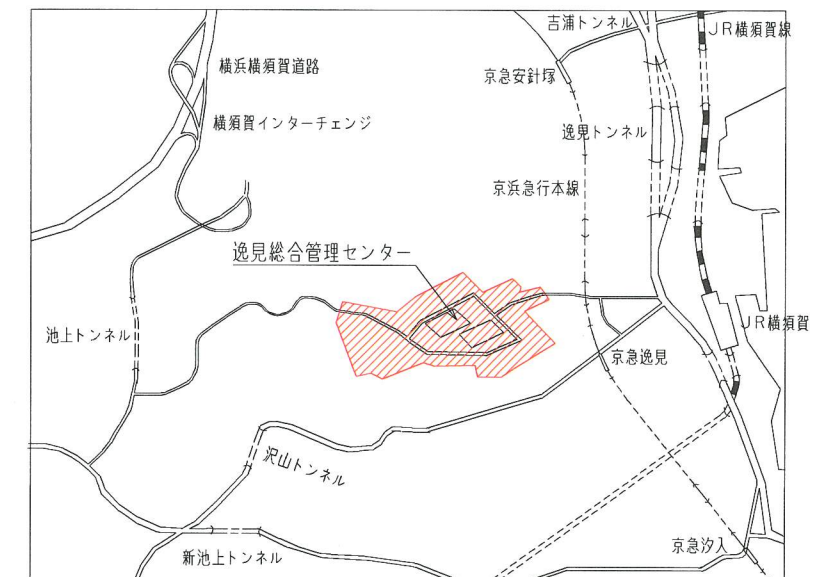
名称	型式・仕様	備考
田浦系逸見1号配水池流入調節弁 (MV-22) バルブコントローラ	3φ AC200V 0.2kW	今回更新



MV22 平面図 1/50



C-C 断面図 1/50



案内図

修繕対象機器一覧表

名称	ロケーション	型式・仕様	備考
No.1送水ポンプ吐出弁バルブコントローラ	MV-1	3φ AC200V0.2kW	今回更新
No.2送水ポンプ吐出弁バルブコントローラ	MV-2	〃	〃
No.3送水ポンプ吐出弁バルブコントローラ	MV-3	〃	〃
No.4送水ポンプ吐出弁バルブコントローラ	MV-4	〃	〃
No.5送水ポンプ吐出弁バルブコントローラ	MV-5	〃	既設



案内図

設計図 6 / 7 枚

工事名	有馬浄水場ほか電動弁修繕工事
工事場所	海老名市中河内1767番地ほか2か所
図面名称	平面図 案内図
図面番号	
施工業者	

平成 30 年 (2018年) 5 月

課長	係長等	設計	監督	検査員
----	-----	----	----	-----

横須賀市上下水道局 技術部 浄水課

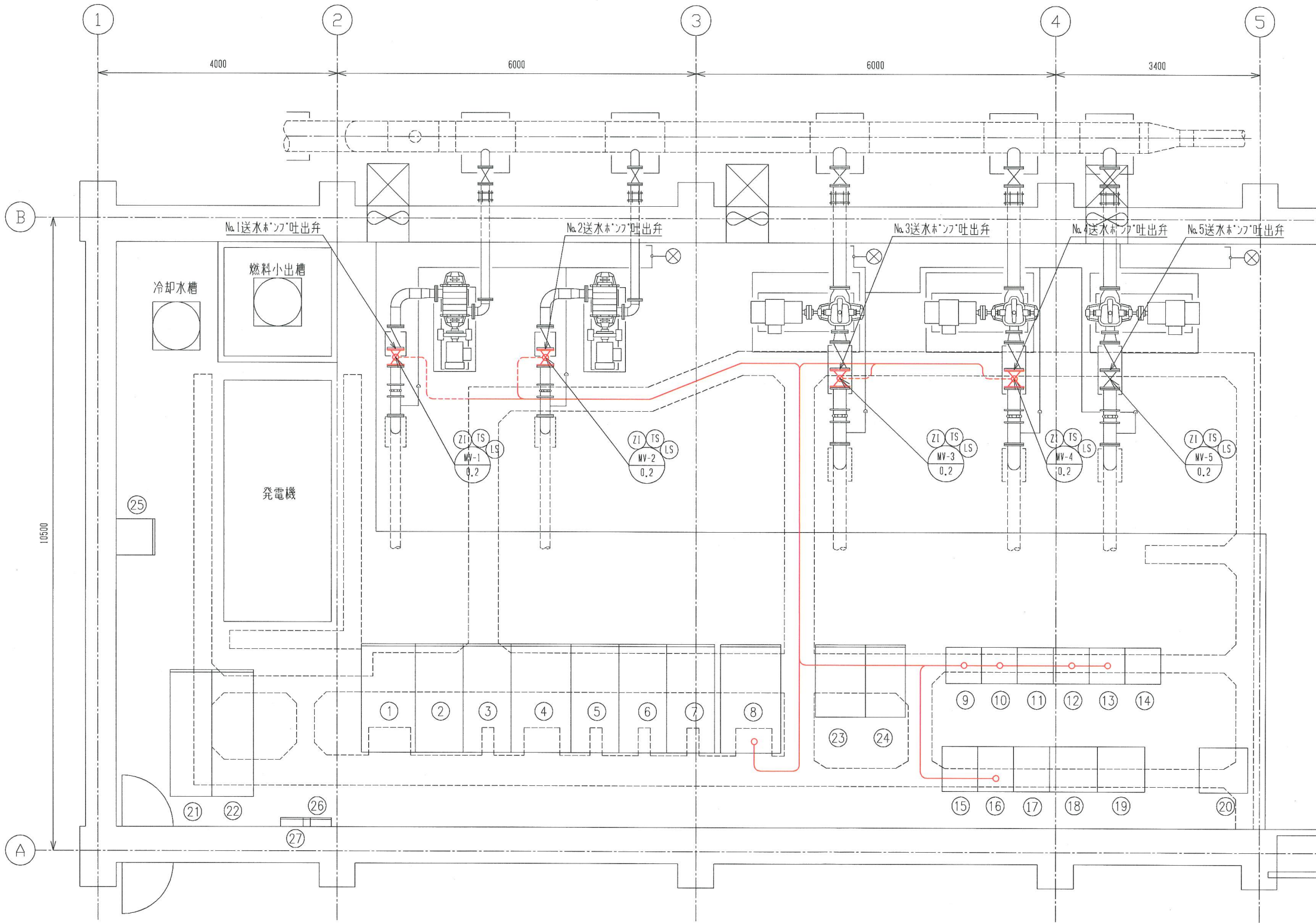
計画課	私道
-----	----

注記

1. — は工事対象を示す。
2. — はピット内配線を示す。
3. - - - は電線管内配線を示す。
4. 本図は参考とし、承諾図により決定する。

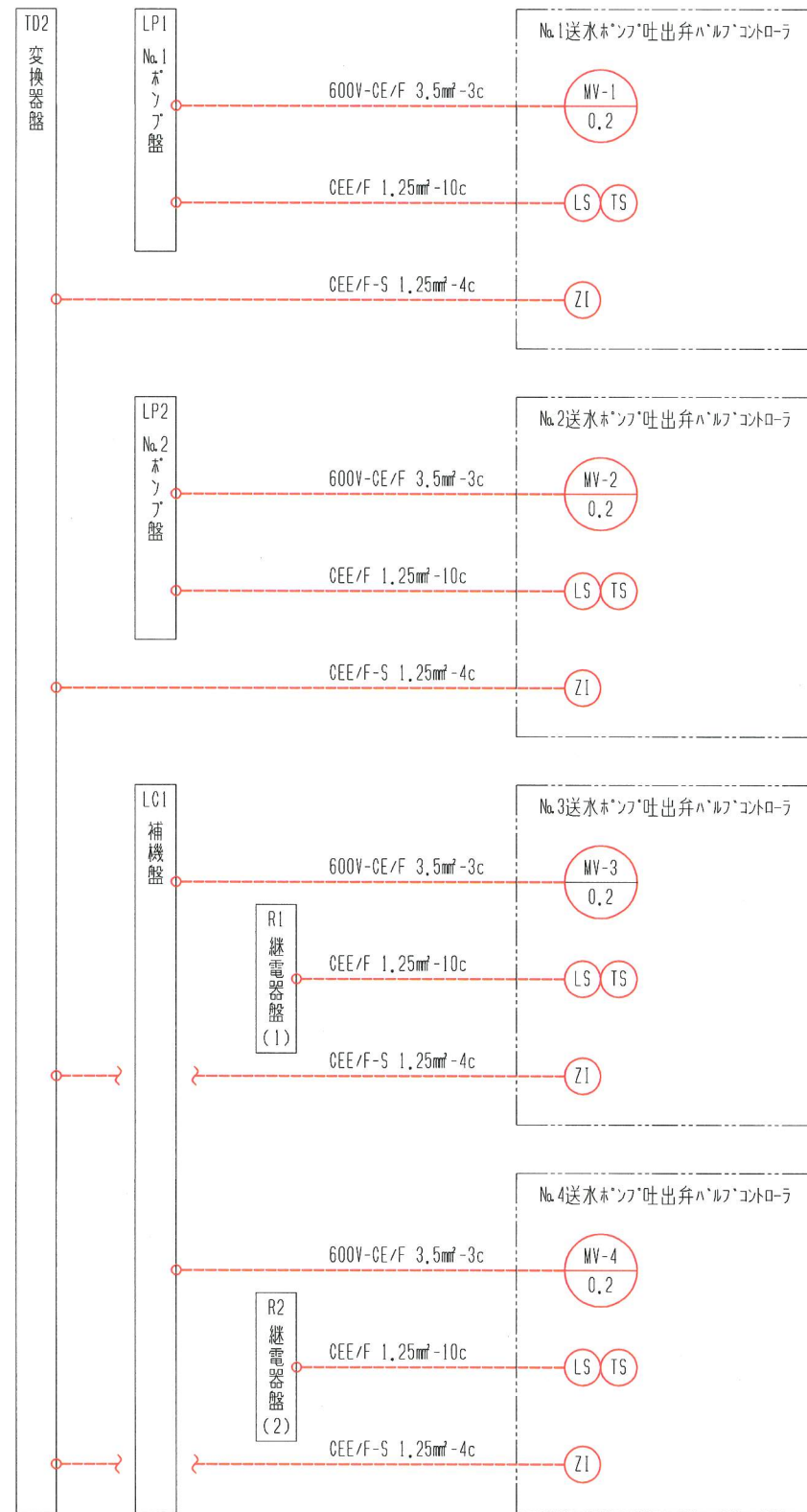
盤名称一覧表

NO.	盤名称	ロケーション	備考
①	引込盤	MC1	既設
②	受電盤	MC2	〃
③	切替盤	MC3	〃
④	変圧器盤	MC4	〃
⑤	No.3 ポンプ盤	HP3	〃
⑥	No.4 ポンプ盤	HP4	〃
⑦	No.5 ポンプ盤	HP5	〃
⑧	補機盤	LC1	〃
⑨	No.1 ポンプ盤	LP1	〃
⑩	No.2 ポンプ盤	LP2	〃
⑪	計器盤	K1	〃
⑫	継電器盤 (1)	R1	〃
⑬	継電器盤 (2)	R2	〃
⑭	継電器盤 (3)	R3	〃
⑮	継電器盤 (4)	R4	〃
⑯	変換器盤	TD2	〃
⑰	変換器盤	TD	〃
⑱	テレメータ盤 (遠見浄水場向)	TS05	〃
⑲	テレメータ盤 (配水池向)	TMR	〃
⑳	コントローラ盤	R-PC	〃
㉑	発電機盤	G	〃
㉒	自動起動盤	A	〃
㉓	直流電源盤		〃
㉔	UPS盤		〃
㉕	自家発電直流電源盤		〃
㉖	火災報知器受信機		〃
㉗	接地端子箱		〃

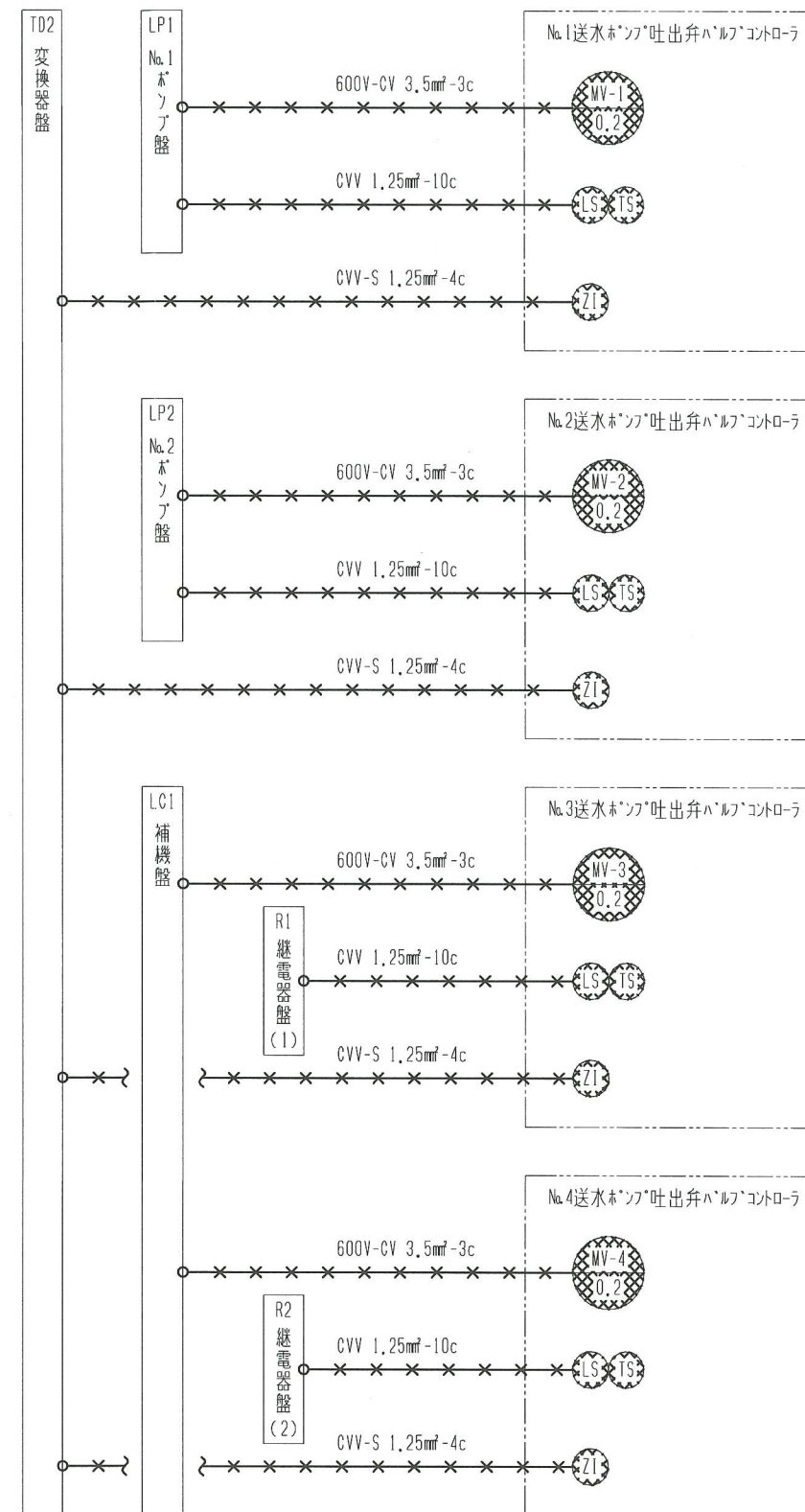


鷹取ポンプ所 平面図 1/75

工事名	有馬浄水場ほか電動弁修繕工事				
工事場所	海老名市中河内1767番地ほか2か所				
図面名称	配線系統図				
図面番号					
施工業者					
平成 30 年 (2018年) 5 月					
課長	係長等	設計	監督	検査員	
横須賀市上下水道局 技術部 浄水課					
計画課				私道	



配線系統図(新規)



配線系統図(撤去)

注記

- は更新を示す。
- ⊗ は撤去を示す。
- は新規配線を示す。
- - - は撤去配線を示す。
- 本図は参考とし、承諾図により決定する。