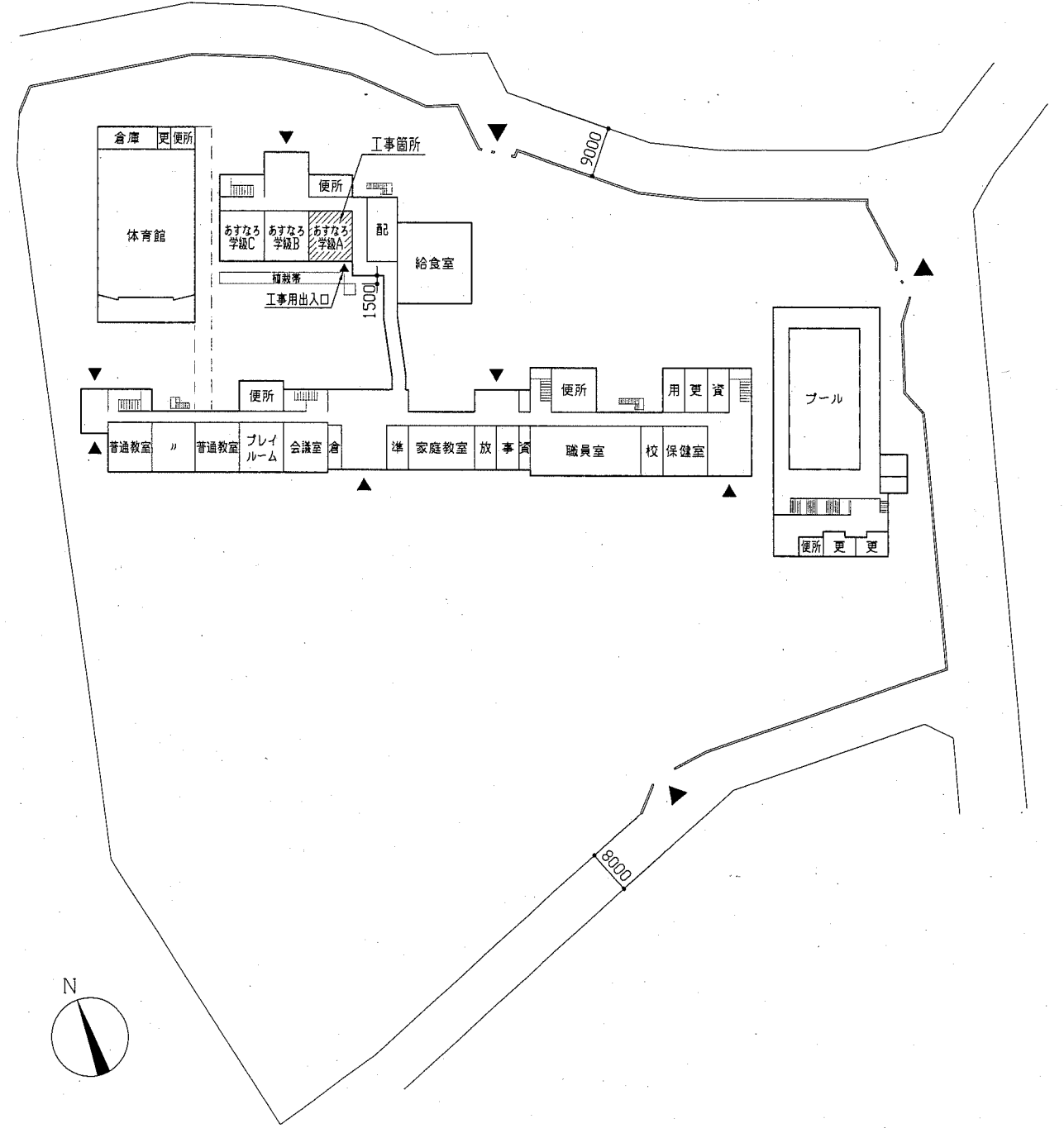


案内図

工事概要
 1. 教室改修
 2. 上記に伴う機械設備工事
 3. 上記に伴う電気設備工事

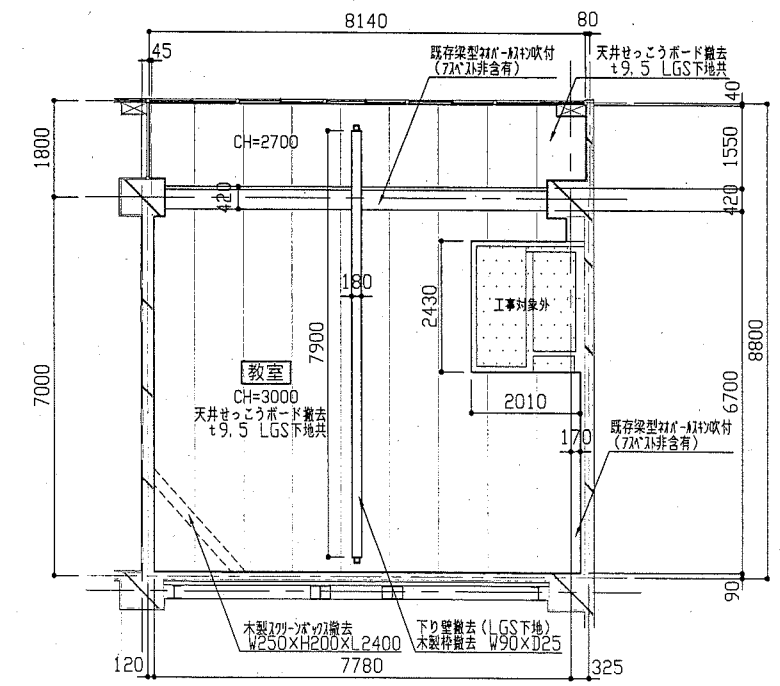
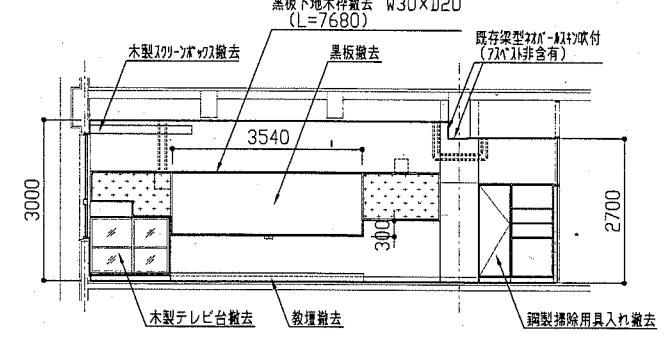
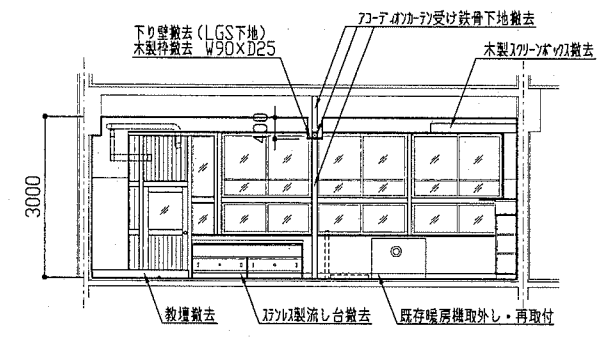
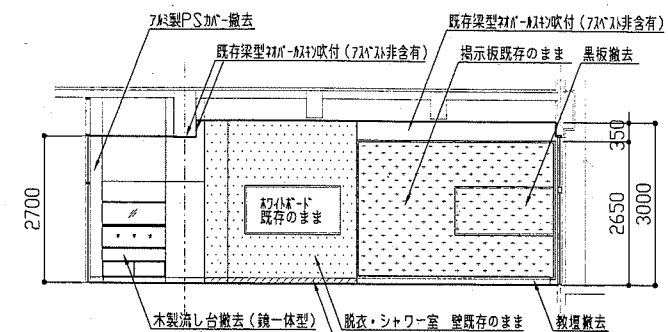
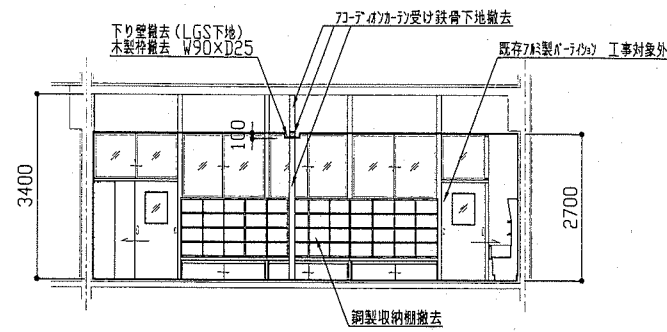
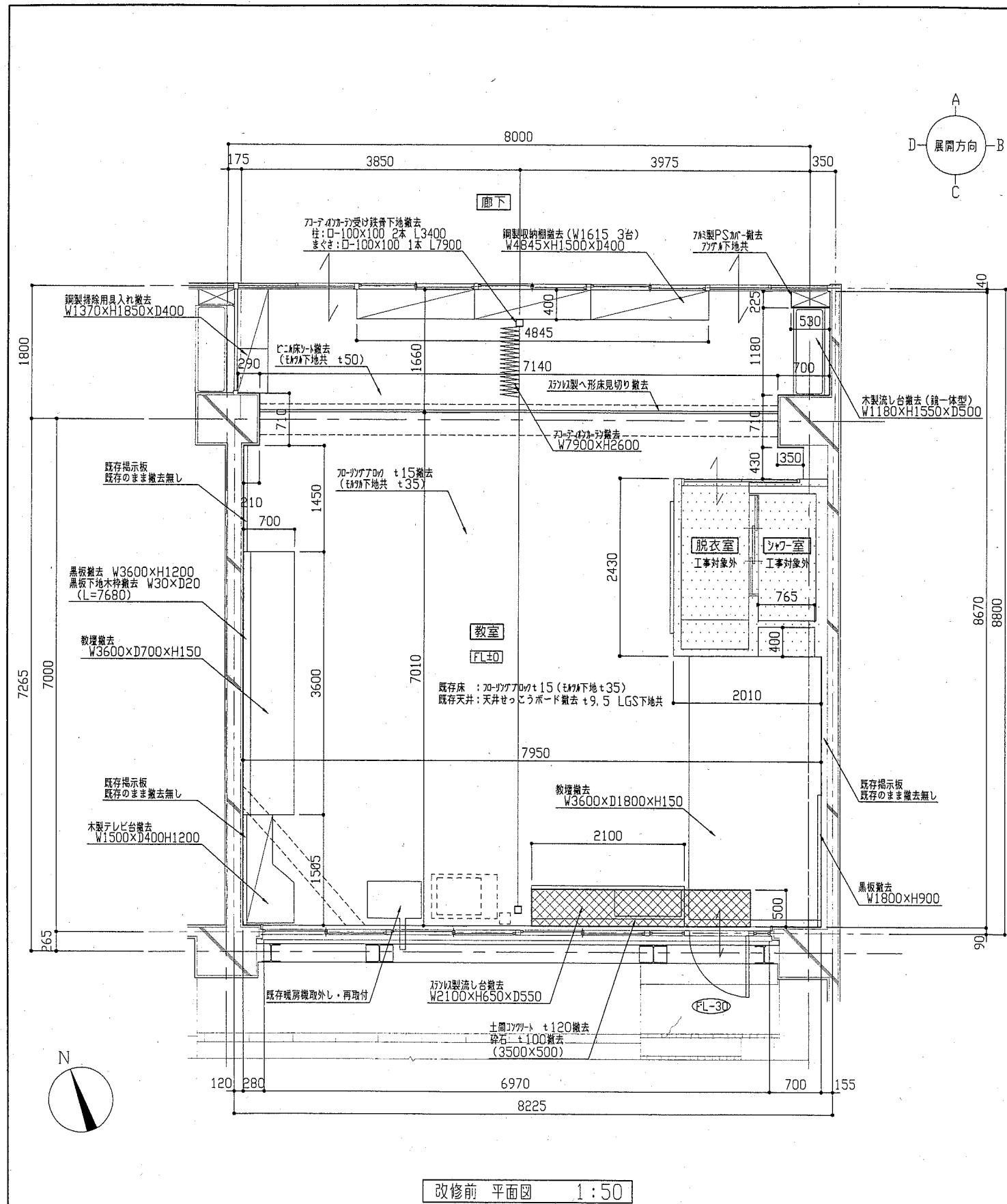


配置図・1階平面図 1:800

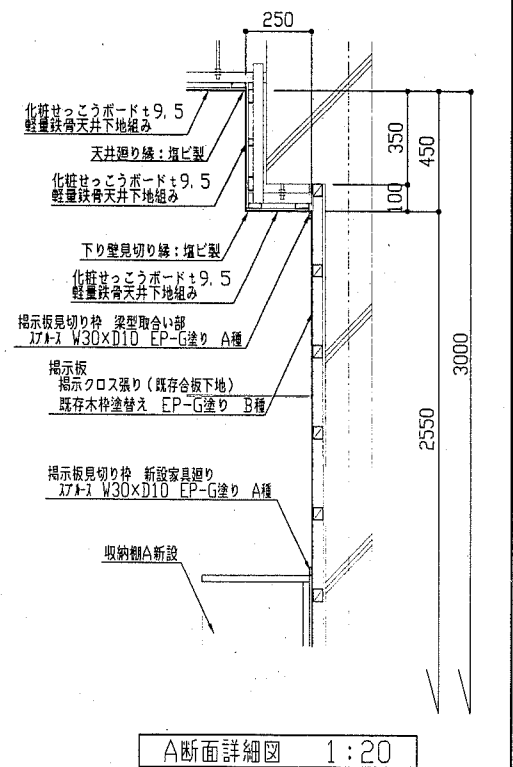
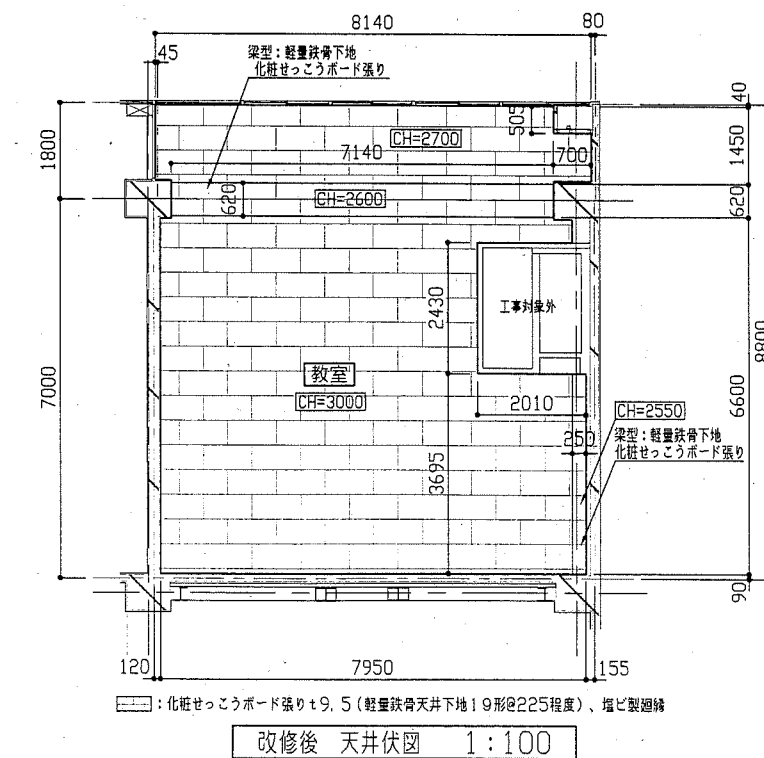
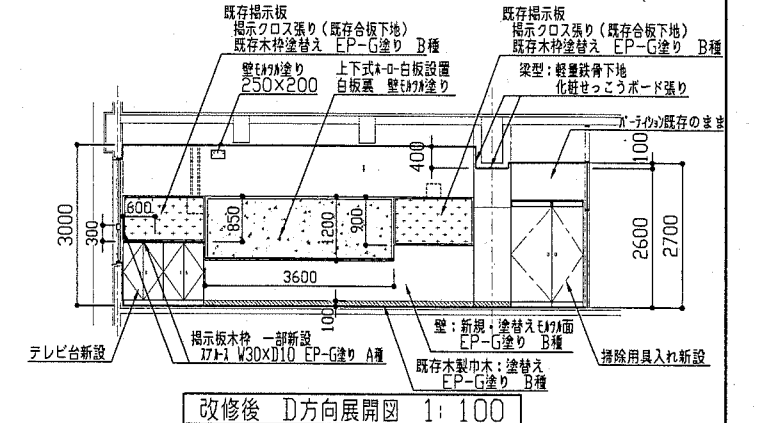
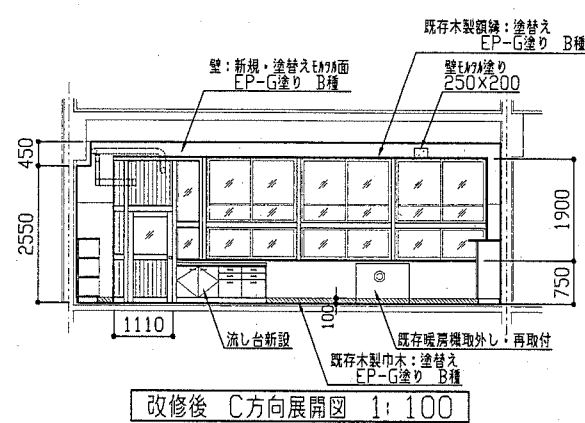
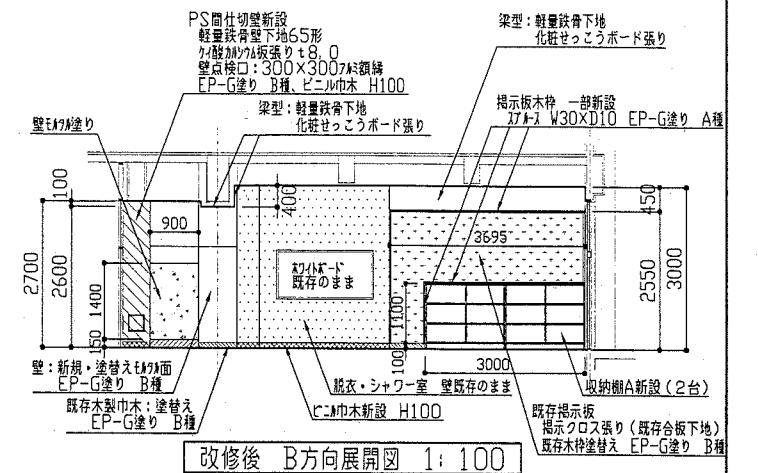
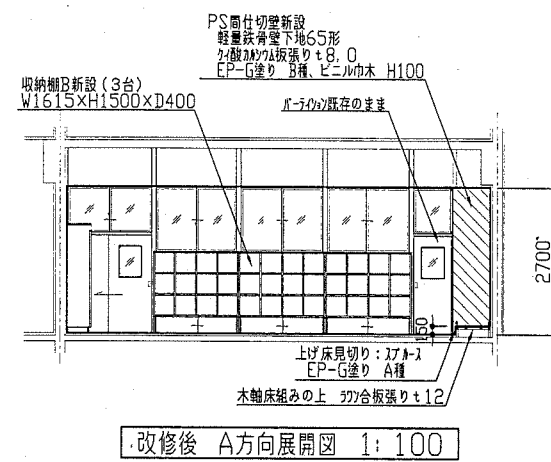
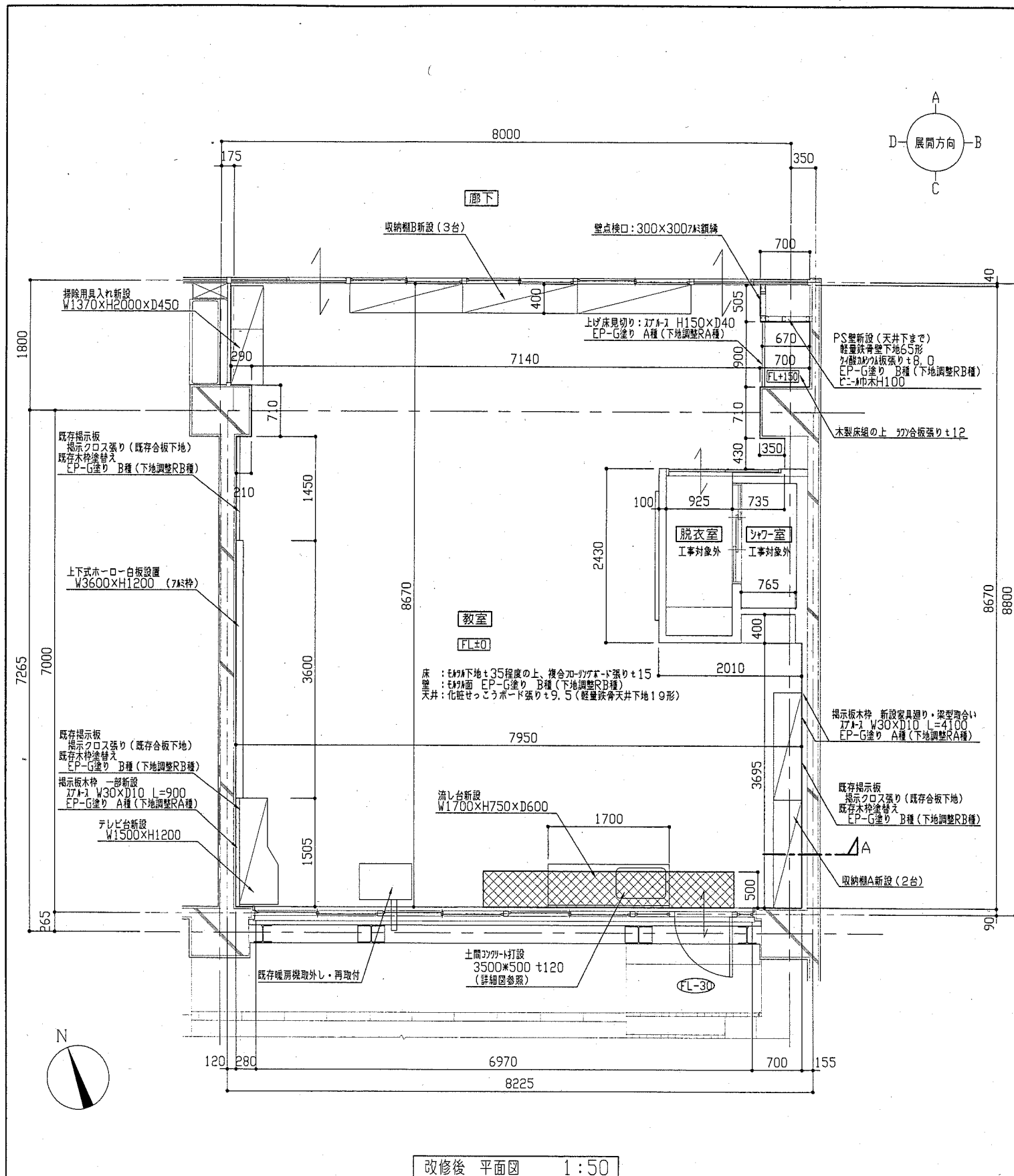
《工事内容及び仕上表》

	改修前	改修後
床	教室：フローリングブロック撤去 t15 (下地モルタルt35程度共)	教室・旧中廊下：モルタル塗りt35程度の上 複合フローリングボード張り t15 (表層 ナラ t3.0 クリア塗膜品 クッション付)
	旧中廊下：ビニル床シート撤去(下地モルタルt50程度共) 一部土間コンクリート撤去：t120程度 砕石撤去t100共	木製流し台撤去部：木製(米つが45×40 @300程度) 床組の上 ラワン合板張りt12(1張)、上げ床見切り スプルーws H150×D40 (洗濯パン設置 機械設備工事) 土間コンクリート撤去部：再生砕石 RC-40 t100 床下防湿層敷きt0.15の上、普通コーキング打設(呼び強度2IN/mm2 呼び18cm)
壁	教室前方：黒板下地木枠撤去 W30×D20 L7680 ：スクリーンボックス撤去	黒板下地撤去部・スクリーンボックス撤去部・木製流し台撤去部：モルタル塗り 新規モルタル面塗装：下地調整(RB種) つや有り合成樹脂エマルジョンペイント(EP-G) 塗りB種 既存モルタル面塗装：下地調整(RB種) つや有り合成樹脂エマルジョンペイント(EP-G) 塗りB種 木製テレビ台撤去部・後方掲示板撤去部：掲示板木枠新設 スプルーws W30×D10 新規木部塗装：(上げ床見切り・掲示板見切り枠) 下地調整(RA種) つや有り合成樹脂エマルジョンペイント(EP-G) 塗りA種 既存木部塗装：(掲示板見切り枠・木製巾木・外壁アルミ建具縁等) 下地調整(RB種) つや有り合成樹脂エマルジョンペイント(EP-G) 塗りB種
	旧中廊下：アルミ製PSカバー撤去(アングラ下地共) 教室・旧中廊下：下り壁 せっこうボード撤去 t9.5 (軽量鉄骨壁下地共) ：アコーディオンカーテン受け鉄骨組み撤去(0-100×100柱・まぐさ)	新設PS面仕切り壁部：一般部 軽量鉄骨壁下地65形@300(天井下まで) ケイ酸カルシウム板張りt8.0 下地調整(RB種) つや有り合成樹脂エマルジョンペイント(EP-G) 塗りB種、ビニル巾木 H100
	シャワー室間仕切壁 教室側：ソフト巾木撤去 H100	シャワー室間仕切壁 教室側：ビニル巾木新設 H100
天井	教室・旧中廊下：せっこうボード撤去 t9.5 及び非含有(軽量鉄骨天井下地共)	教室・旧中廊下：軽量鉄骨天井下地19形@225程度 化粧せっこうボード張りt9.5、塩ビ製天井廻り縁 梁型：軽量鉄骨天井下地19形@225程度 化粧せっこうボード張りt9.5、塩ビ製出隅見切り
		天井点検口：アルミ製縁 450×450 5か所 軽量鉄骨下地開口補強：点検口 450×450 5か所、照明器具用開口補強 150×1235 10か所
その他	教室前方：黒板撤去 W3600×H1200 ：網製掃除用具入れ撤去 W1370×H1850×D400 ：木製テレビ台撤去 W1500×D400×H1200 ：教壇撤去 W3600×D700×H150 ：木製スクリーンボックス撤去 W250×H200×L2400	教室前方：上下式ローラー台設置 W3600×H1200 アルミ枠 ：木製掃除用具入れ新設 W1370×H2000×D450 ：木製テレビ台新設 W1500×H1200×D450 (既存掲示板)：掲示クロス張り
	旧中廊下：網製収納棚撤去 W4845×H1500×D400 ：木製流し台撤去 W1180×H1550×D500 ：アコーディオンカーテン撤去 W7900×H2600	旧中廊下：収納棚B新設 W1615×H1500×D400(3台)
	教室後方：ステンレス製流し台撤去 W2100×H650×D550 ：黒板撤去 W1800×H900 ：教壇撤去 W3600×D1800×H150	教室後方：流し台新設 W1700×H750×D600 ：収納棚A新設 W1500×H1200×D400(2台) (既存掲示板)：掲示クロス張り

工事名	市立鶴久保小学校教室改修工事			設計者資格氏名	級建築士登録第 号		課長	主査等	担当者	横須賀市 都市部 公共建築課
図面名称	案内図・配置図・工事内容	図番	1-8	縮尺	1:800	作図	平成30年5月 日			

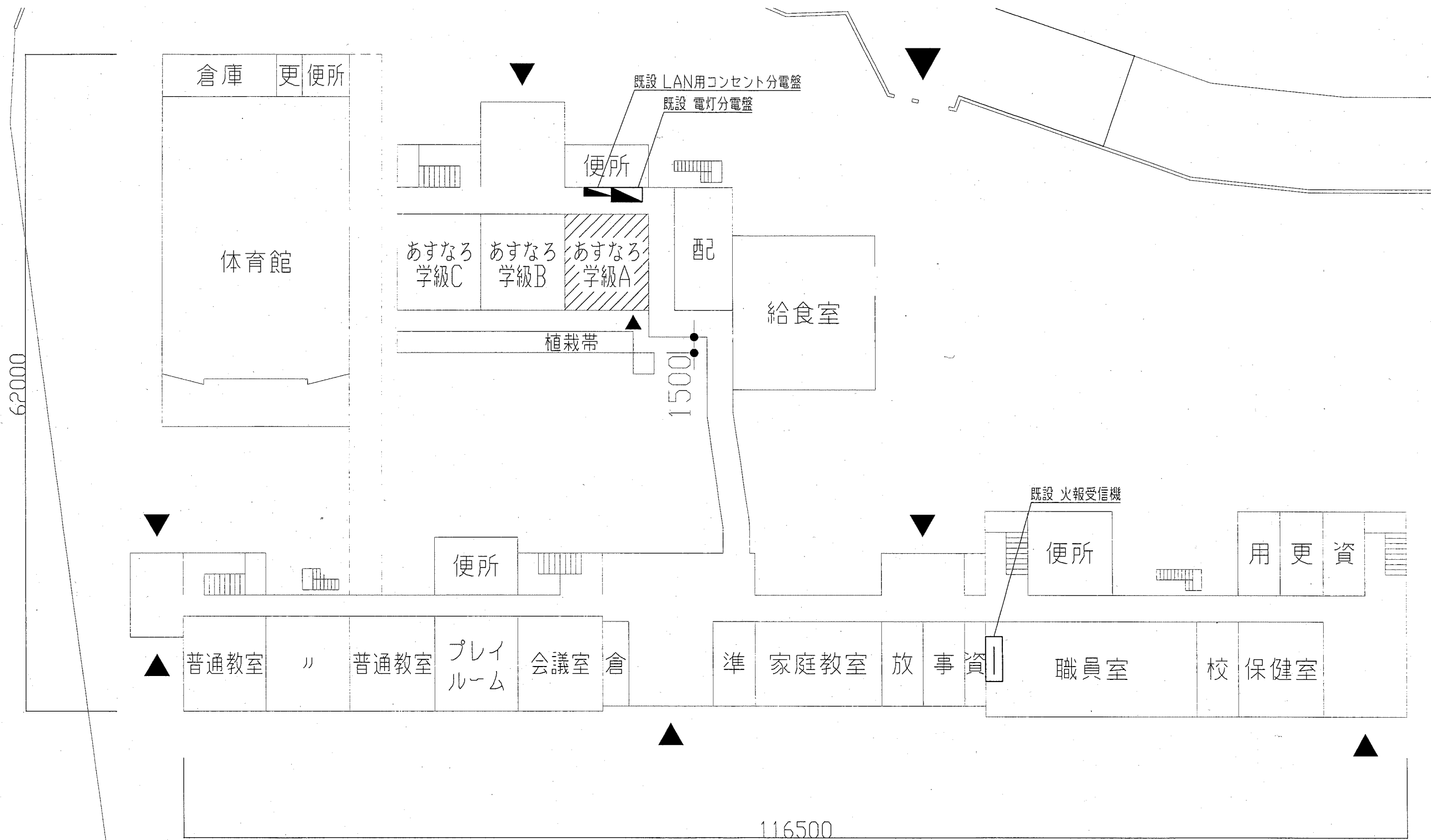


工事名	市立鶴久保小学校教室改修工事		設計者資格 氏名	級建築士登録第 号		課長	主査等	担当者	横須賀市 都市部 公共建築課
図面名称	改修前 平面図・展開図・天井伏図	図番	2-8	縮尺	1:50 1:100	作図	平成 30 年 5 月 日		



工事名	市立鶴久保小学校教室改修工事		設計者資格 氏名	級建築士登録第 号		課長	主査等	担当者
図面名称	改修後 平面図・展開図・天井伏図	図番	3-8	縮尺	1:50 1:100	作図	平成30年5月 日	

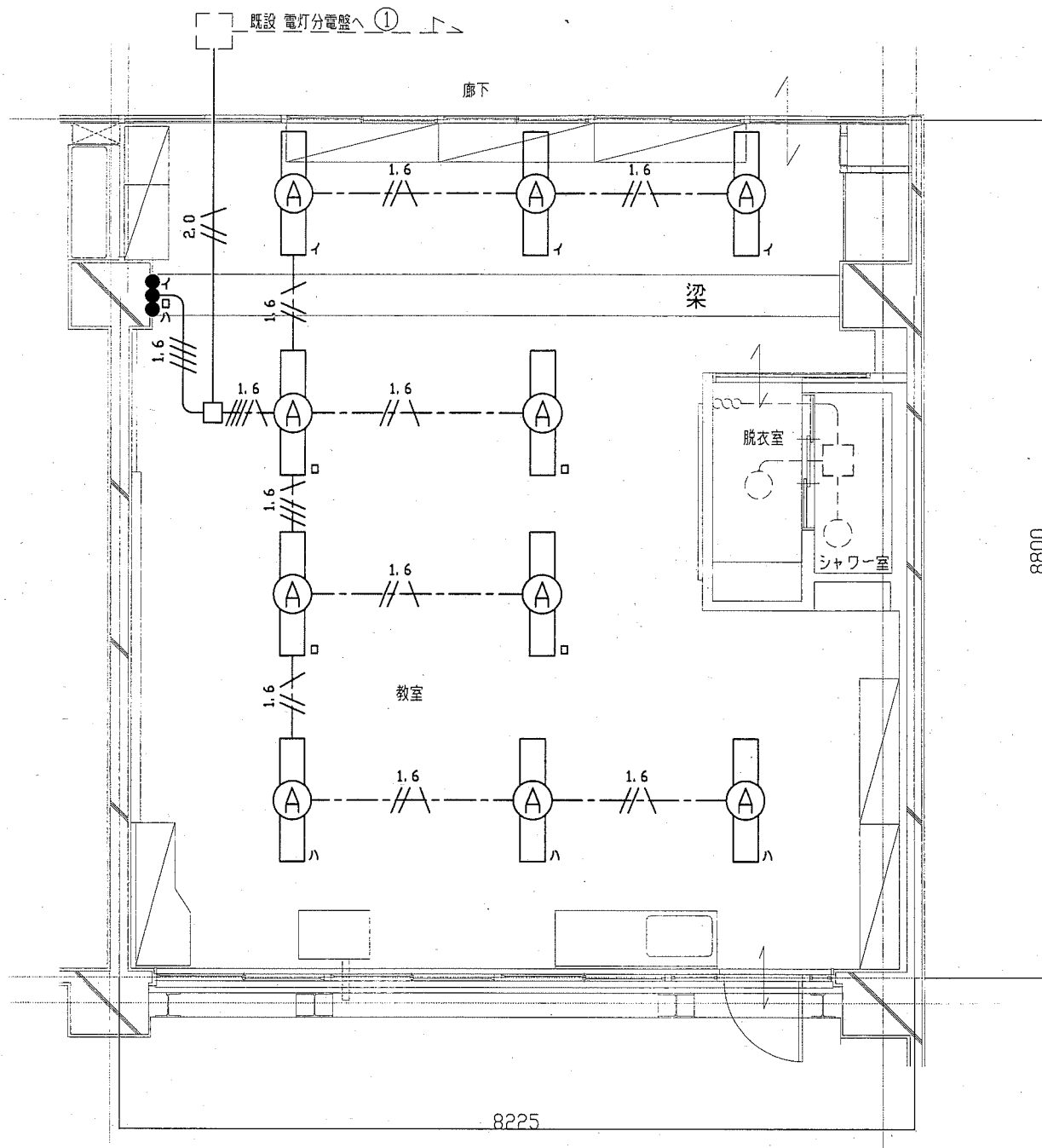
横須賀市
都市部 公共建築課



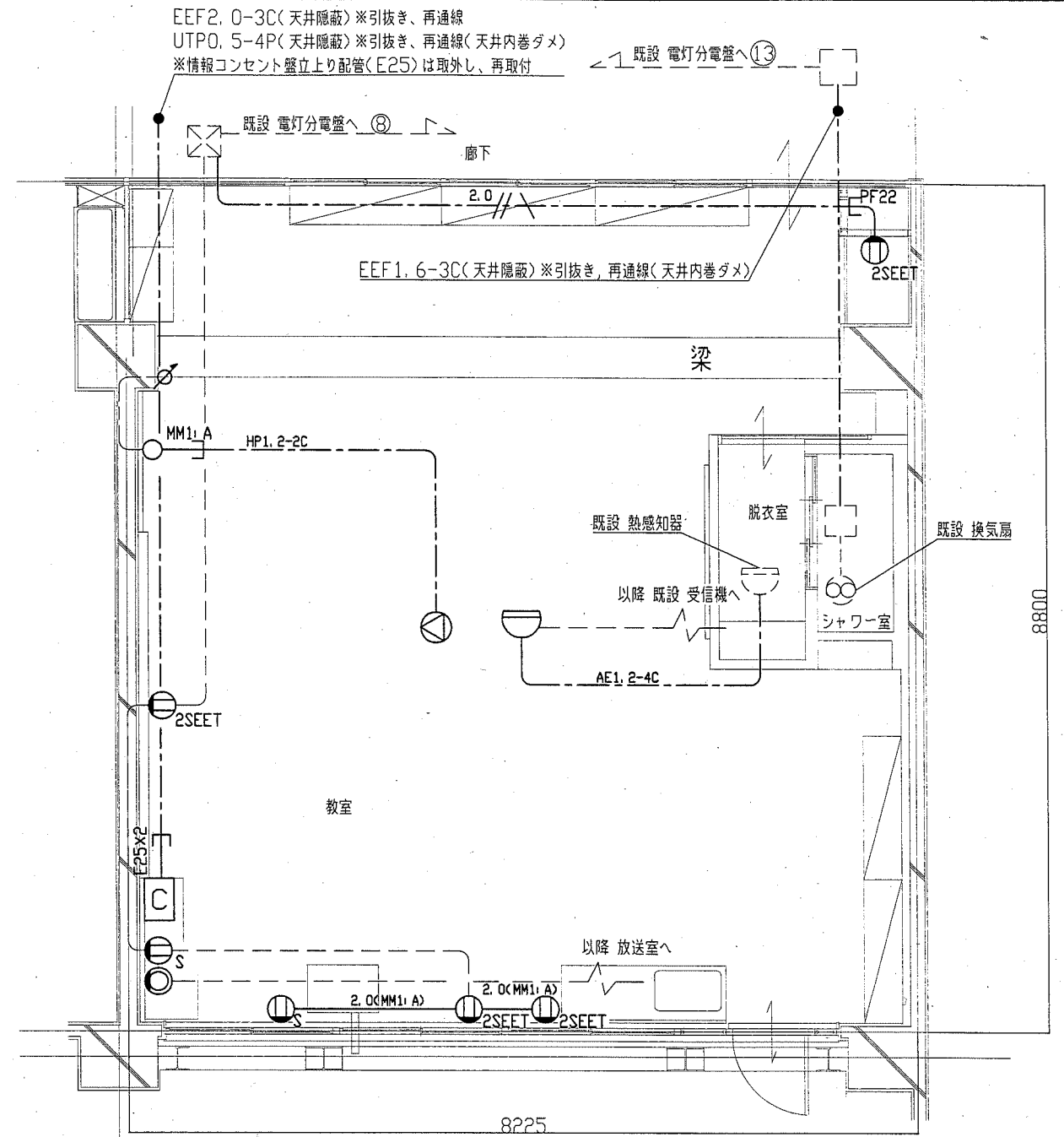
配置図・1階平面図 1:300

- 既設 電灯分電盤 改修
- ⑧ MCB1P50AF/20AT(撤去)
 - ⑧ ELB2P50AF/20AT(新設)

工事名	市立鶴久保小学校教室改修工事			設計者資格氏名	級建築士登録第 号			課長	係長	担当者	横須賀市 都市部 公共建築課
図面名称	配置図(電気設備)	図番	5+8	縮尺	1:300(A2)	作図	平成30年5月 日				



電気設備(電灯)改修図 1:50



電気設備(コンセント・弱电設備)改修図 1:50

凡例

- 1.6 // EE1.6-3C(天井隠蔽)
- 2.0 // EE2.0-3C(天井隠蔽)
- 2.0(MM1:A) EE2.0-3C(MM1:A)
- 1.6 // EE1.6-2C×2(天井隠蔽)
- 1.6 // EE1.6-2C×1(天井隠蔽)
- 1.6 // EE1.6-3C×1(天井隠蔽)
- 1.6 // IE1.6×4(既設E19)
- 2.0 // IE2.0×2, E1.6(既設E25)
- AE1.2-4C AE1.2-4C(天井隠蔽)
- HP1.2-2C HP1.2-2C(天井隠蔽)

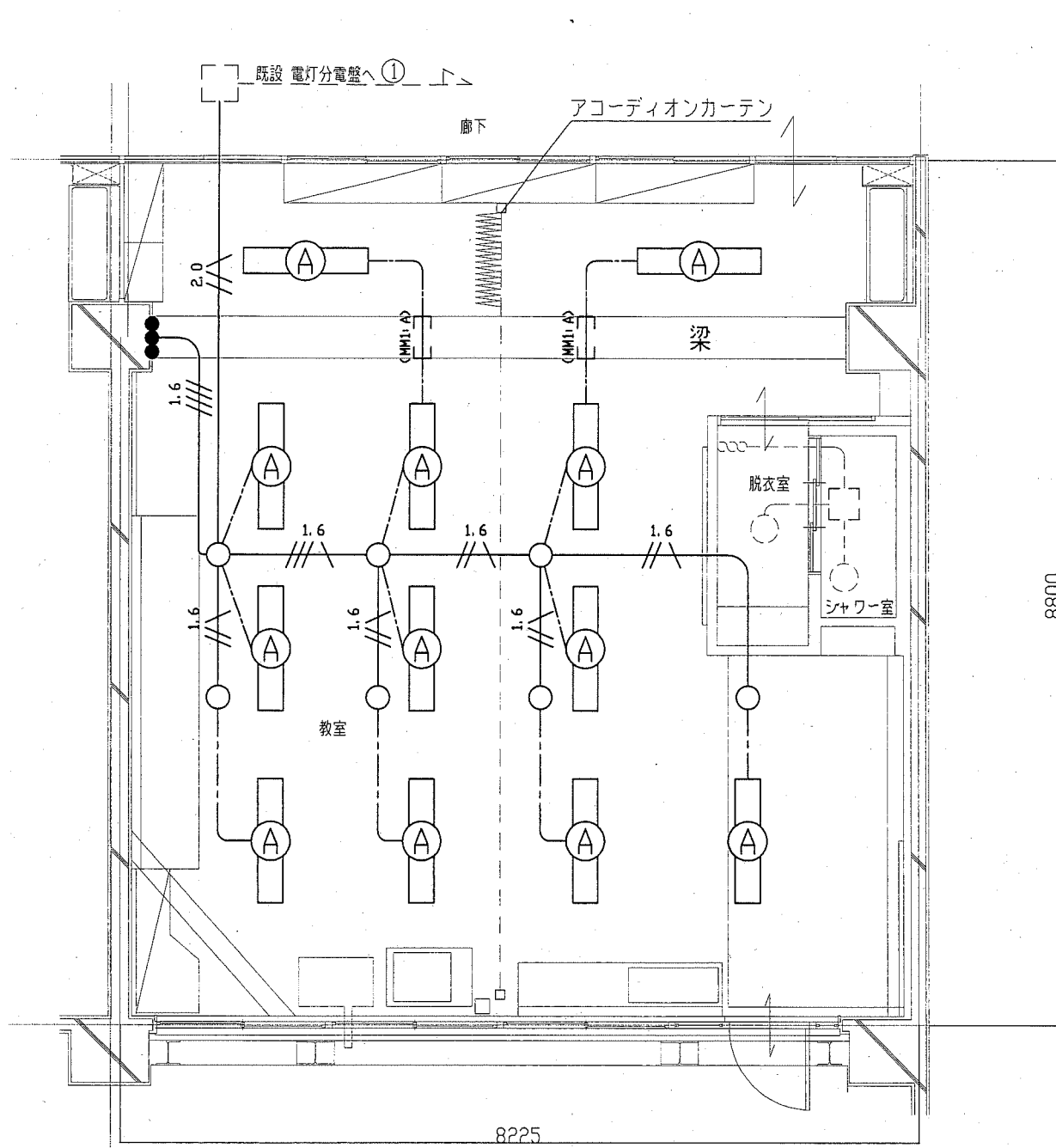
- (A) 照明器具A 一体型LEDベースライト 下面開放 器具光束6900lm程度 省エネ形
- タンブラスイッチ 1P15A×3 ネーム付(新設)
- 熱感知器 差動式スポット型 2種 露出型(新設)
- 直列ユニット 中間1端子(新設)
- _S コンセント 2P15A×1S(新設)

- _{2SEET} コンセント 2P15A×2SEET(新設)
- アッテネータ 埋込型 1W(新設)
- スピーカー 天井埋込型 3W(新設)
- ジョイントボックス(新設)
- C 情報コンセント盤(再取付)
- 既設 配管配線

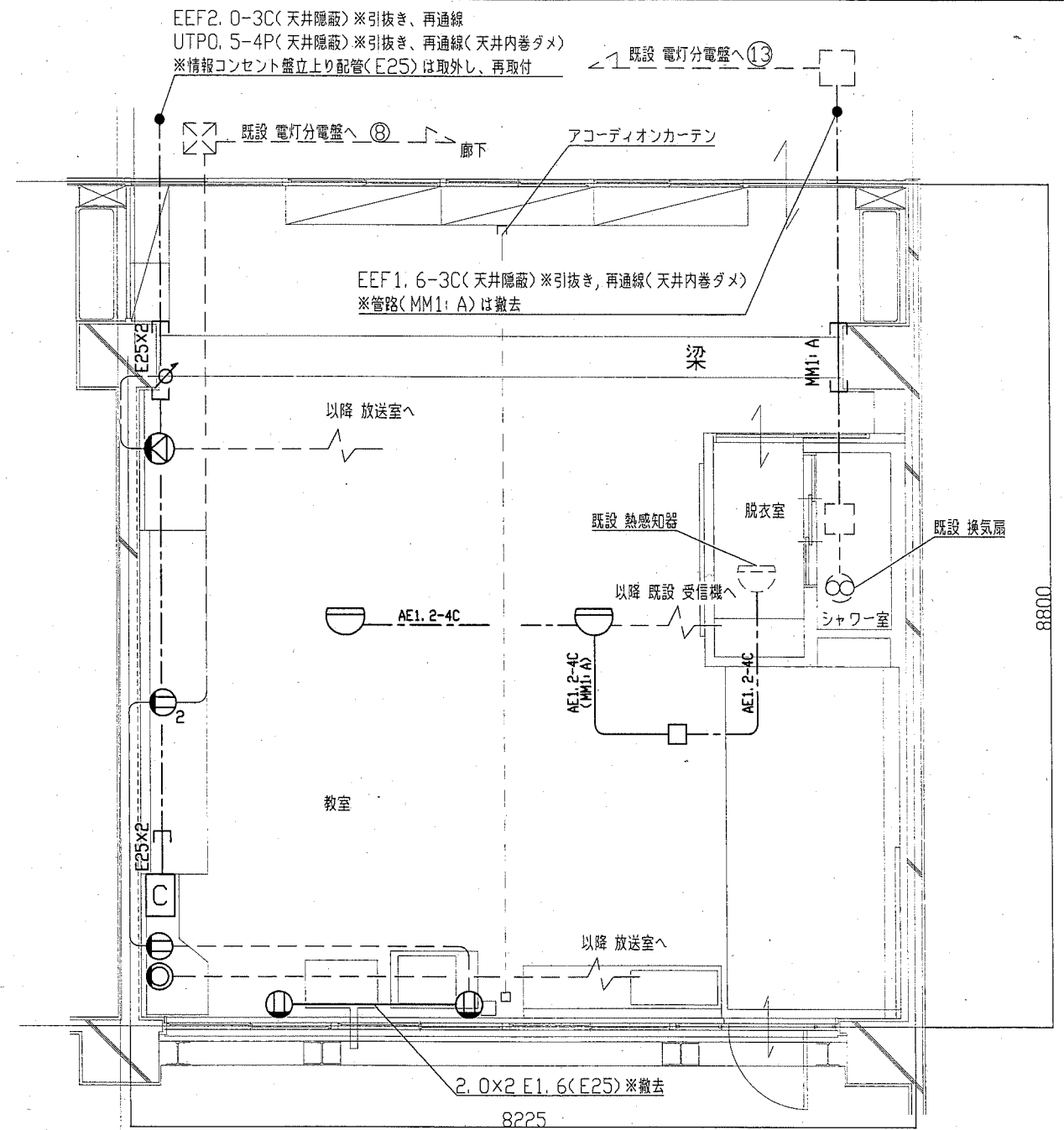
- 既設 配管配線
- 既設 照明器具
- 既設 タンブラスイッチ

注記
 1. 梁部にふかし壁を作るので、その中を隠蔽配線することとする。
 2. 照明器具Aの開口補強については建築工事。

工事名	市立鶴久保小学校教室改修工事			設計者資格氏名	級建築士登録第 号		課長	係長	担当者	横須賀市 都市部 公共建築課
図面名称	電気設備改修図	図番	6-8	縮尺	1:50(A2)	作図	平成 30 年 5 月 日			



電気設備(電灯)撤去図 1:50



電気設備(コンセント・弱電設備)撤去図 1:50

- 凡例
- IE1.6x2, E1.6(既設E19)
 - IE1.6x3, E1.6(既設E19)
 - IE1.6x4(既設E19)
 - IE2.0x2, E1.6(既設E25)
 - EEF1.6-3C(天井隠蔽)
 - AE1.2-4C AE1.2-4C(MM1:A)
 - AE1.2-4C AE1.2-4C(天井隠蔽)
 - HF32-2 逆富士型 SUS製ガード付 飛散防止膜付アア(撤去)
 - タンブラスイッチ 1P15A x3(撤去)
 - 熱感知器 差動式スポット型 2種(撤去)
 - 直列ユニット 中間1端子(撤去)
 - コンセント 2P15A x1(撤去)

- アッテネータ(撤去)
 - スピーカー 壁掛け(撤去)
 - ジョイントボックス(撤去)
 - 情報コンセント盤(取外し)
 - 既設 配管配線
 - 既設 照明器具
 - 既設 タンブラスイッチ
- 注記
1. 不要な配管配線等は撤去処分とする

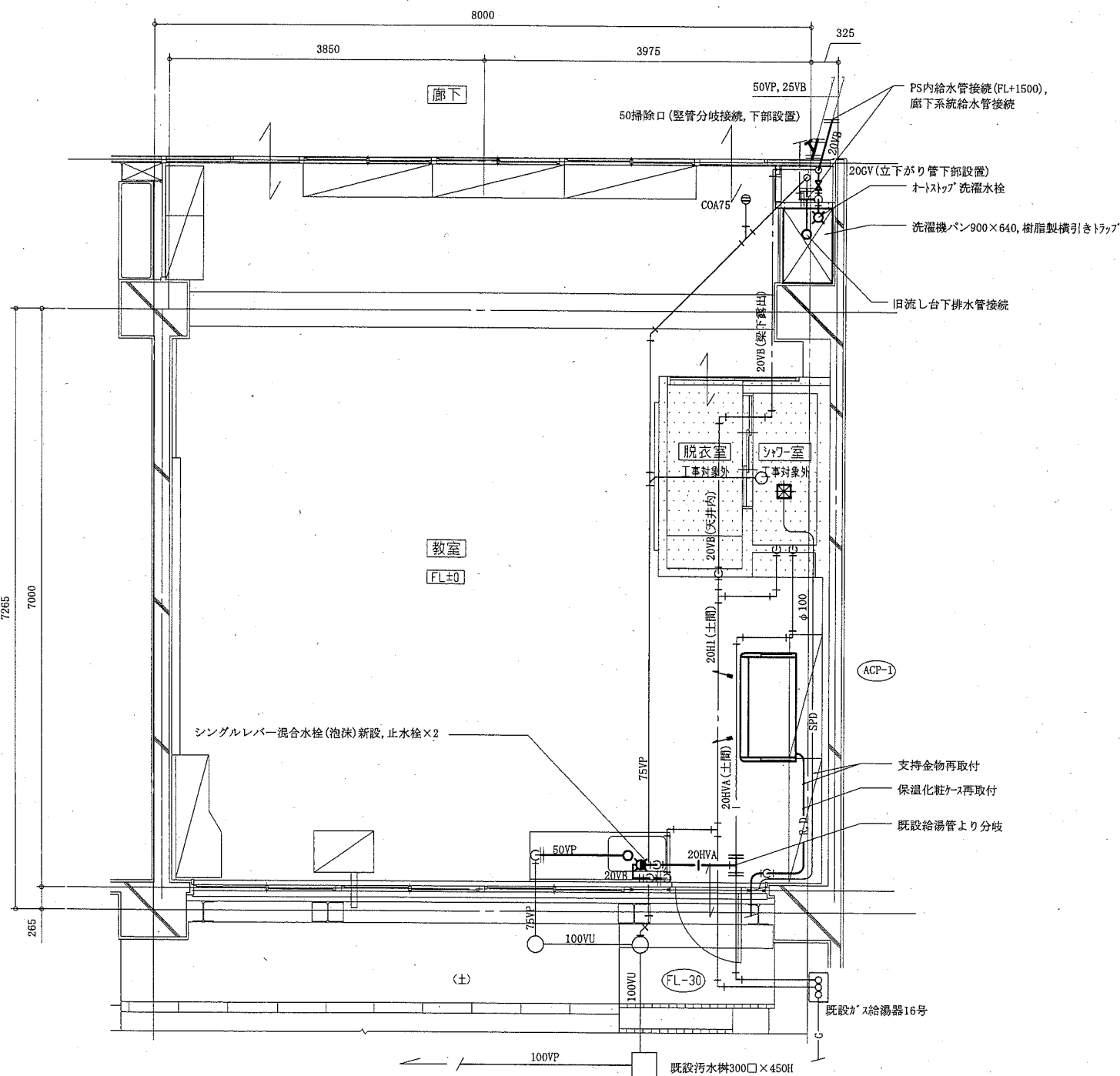
工事名	市立鶴久保小学校教室改修工事			設計者資格 氏名	級建築士登録第 号			課長	係長	担当者	横須賀市 都市部 公共建築課
図面名称	電気設備撤去図	図番	7-8	縮尺	1:50(A2)	作図	平成 30 年 5 月 日				

凡例

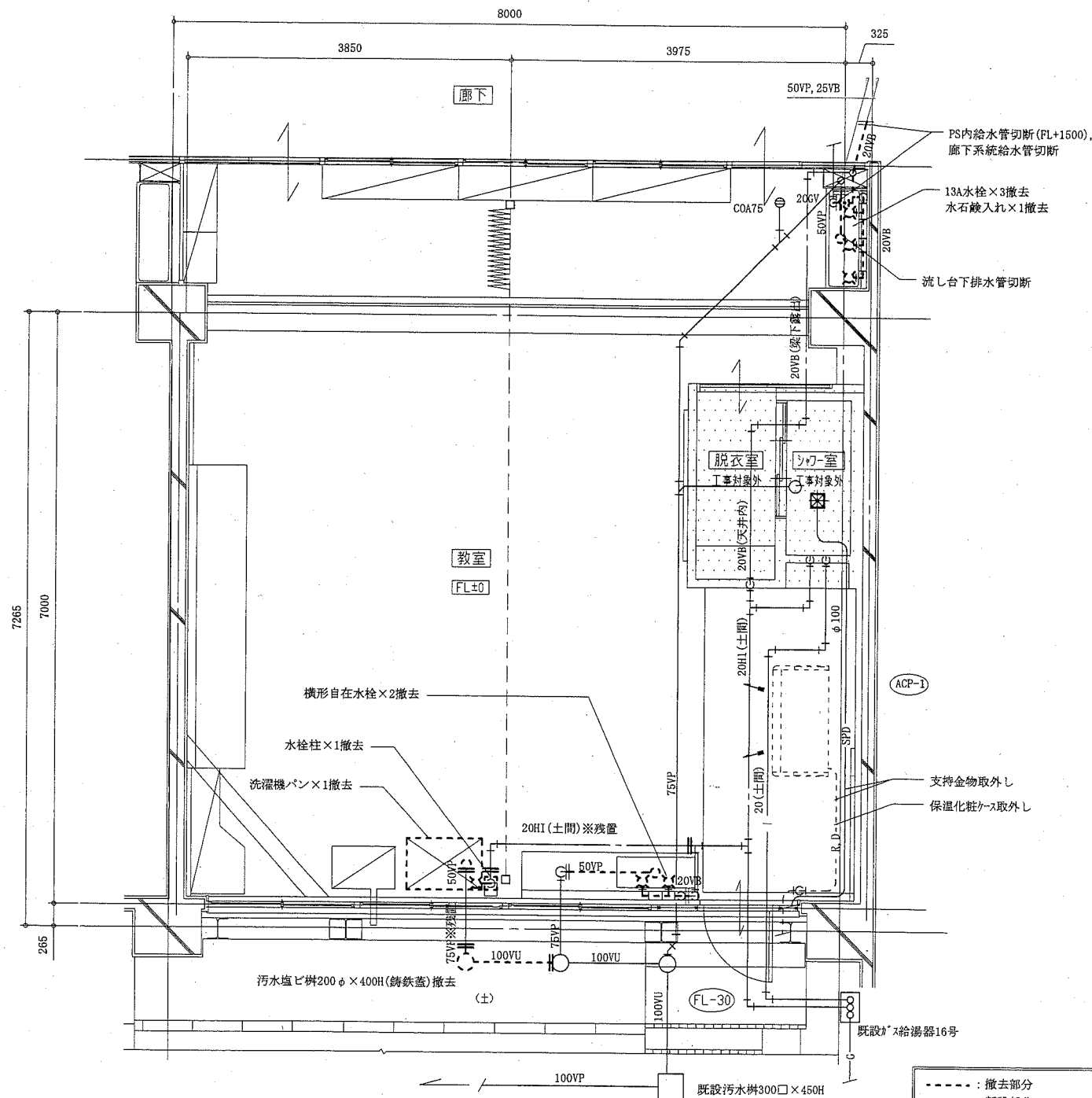
記号	名称	施工箇所	材料	保温防食塗装	備考
——	給水管	屋内隠ぺい	SGP-VB	ガラスホウロウ樹脂(α2, (ロ), VII)	
—— ——	給湯管	埋設	SGP-HVA	ガラスホウロウ樹脂(α2, (ロ), I)+ポリシロップ	
		屋内ぺい	SGP-HVA	ガラスホウロウ樹脂(α2, (ロ), I)	
——	排水管	屋内隠ぺい	VP	-	
R, D	冷媒管, ドレン管	屋内	冷媒用被覆銅管, 保温付VP	保温化粧ケース	
SPD	スパイラルゲート	屋内	亜鉛鉄板	-	
----	撤去管				

機器表(取外し再取付)						
名称	記号	機器仕様	階	設置場所	台数	備考
パッケージエアコン	ACP-1	冷房能力10.0kW, 暖房能力11.2kW, R410A(2.9kg), 3相200V, 三菱電機(株)製	1階	教室	1	内外連絡線再利用

※既設パッケージエアコンは施設関係者立会いのもと、取外し前に動作確認を行い異常があった場合、監督員に報告すること。また、再取付後にも施設関係者立会いのもと動作確認を行うこと
 ※既設パッケージエアコン取外し前にポンプダウンを行い取外しを行うこと



配管平面図(新設) 1:50



配管平面図(撤去) 1:50

工事名	市立鶴久保小学校教室改修工事		設計者資格氏名	級建築士登録第 号		課長	主査等	担当者	横須賀市 都市部 公共建築課
図面名称	凡例、機器表、配管平面図(新設・撤去)		図番	8-8	縮尺	1:50(A2)	作図	平成30年5月 日	

(機械設備)