

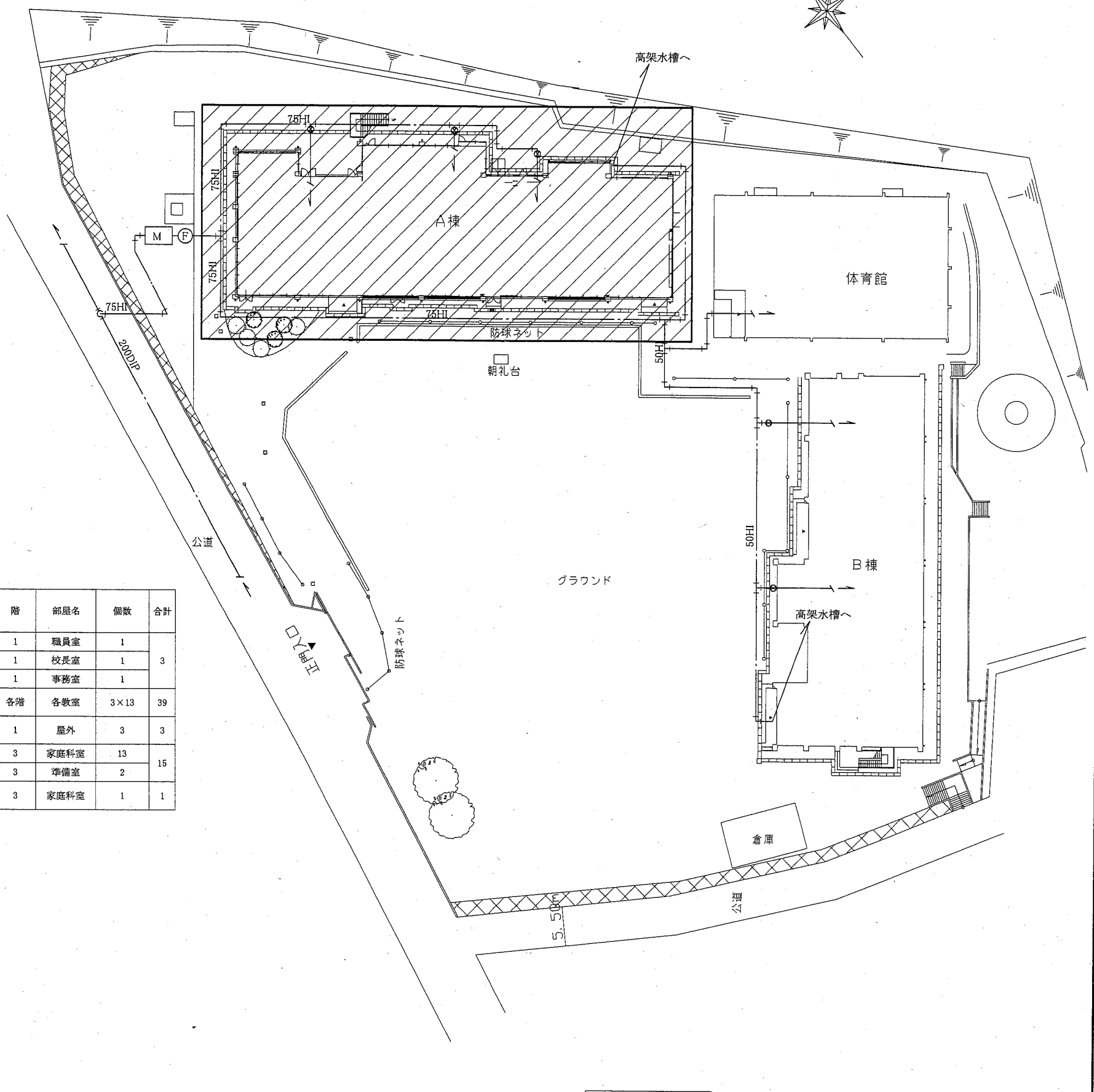


案内図

■工事内容■

- 埋設樹脂管より給水配管の新設を行う。
- 屋内配管は露出配管とする(一部天井内隠べい)。
- 配管貫通部コア抜き(窓下壁)。
- 水栓類を更新する。
- 既設給水管は残置する(残置管端部は閉塞する事)。
- 給水管取出し、閉塞に伴うアスファルト舗装撤去新設。
- 天井裏し復旧は改修内容表(建築工事)による。

※横須賀市上下水道局に工事申請する事。
 ※高所作業に必要な足場、安全手摺を見込む。



■凡例■

記号	名称	施工場所	材料	保温防食塗装等
---	給水管	屋内隠べい	SUS-C	-
		屋内露出	SUS-C(20SU,25SU)	-
			SUS(40SU)	a2-(口)・VII
		屋外露出	SUS	e2-(ハ)・VII
		埋設	HIVP	管廻り100mm山砂

※給水管の弁類はステンレス製とするが、地中埋設管の弁類は埋設用仕切弁とする。
 ※屋外露出配管の支持金物はSUS製とする。

■衛生器具表(新設)■

記号	名称	器具仕様	参考型番(TOTO)	参考型番(LIXIL)	階	部屋名	個数	合計
	洗面器	壁掛式洗面器(角型500×450)、壁排水金具、立水栓、アングル形止水栓 取付金具 其他標準付属品	L710,TLC11AR	-	1	職員室	1	3
					1	校長室	1	
					1	事務室	1	
①	横水栓-1	13mm F3 泡沫	-	LF-7KF-13	各階	各教室	3×13	39
②	横水栓-2	13mm F7 吐水口回転形	T200SNR13	LF-7R-13	1	屋外	3	3
③	自在水栓	13mm F5 スパウト170mm 泡沫	T130AUN13 C	LF-12F-13	3	家庭科室	13	15
					3	準備室	2	
④	洗濯水栓	13mm 緊急止水弁付(自在形)	TW11GR	LF-WJ38RHQ	3	家庭科室	1	1

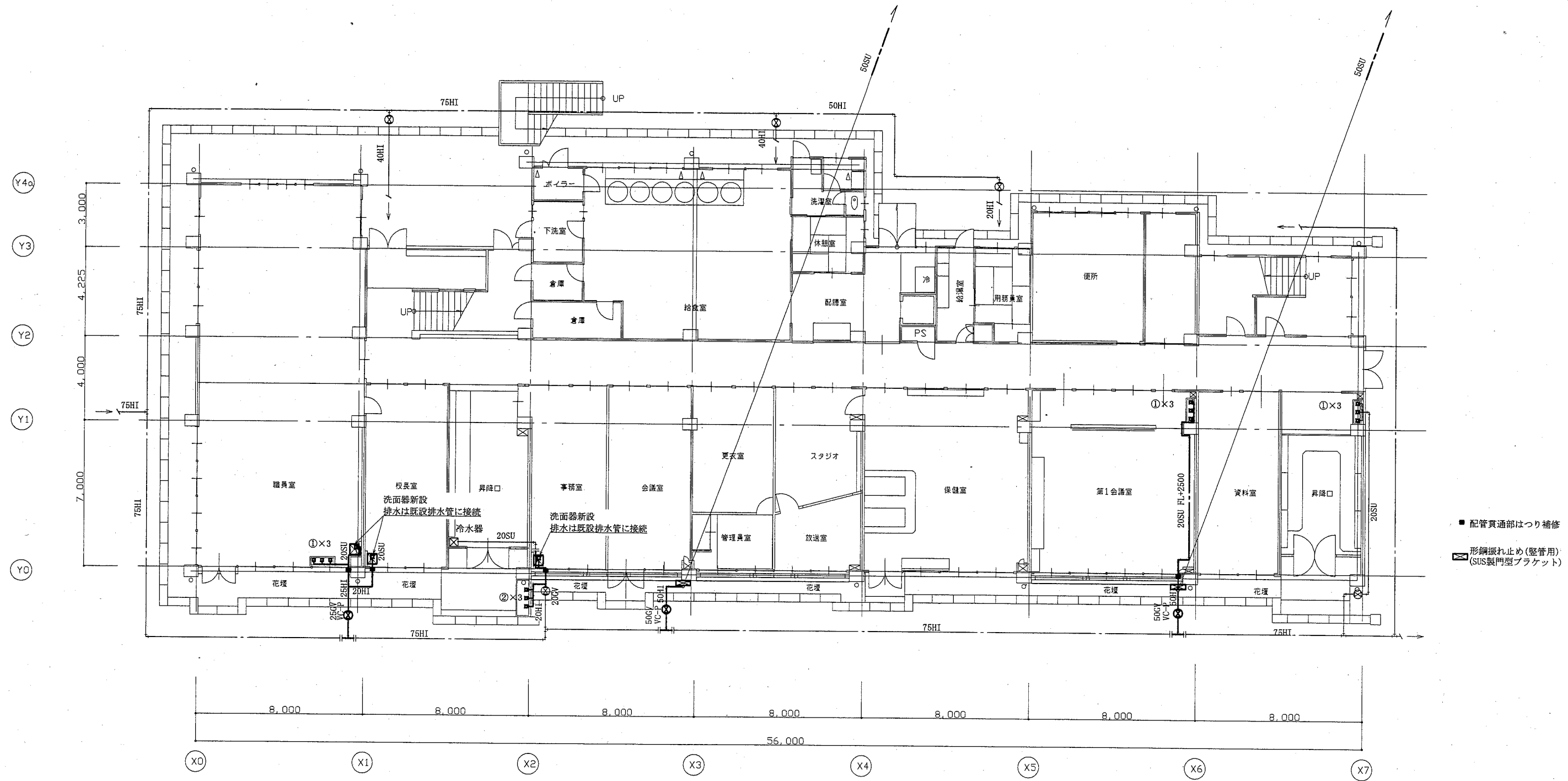
■衛生器具表(撤去)■

名称	器具仕様	階	部屋名	個数	合計
洗面器	壁掛式洗面器、立水栓、止水栓	1	職員室	1	3
		1	校長室	1	
		1	事務室	1	
自在水栓-1	13mm スパウト50mm	各階	各教室	3×13	42
		1	屋外	3	
自在水栓-2	13mm スパウト170mm	3	家庭科室	13	15
		3	準備室	2	
水栓柱	13mm	3	家庭科室	1	1

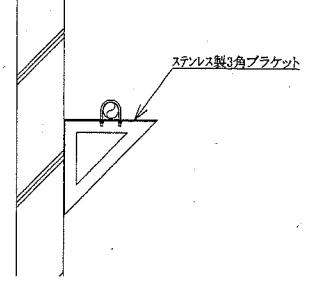
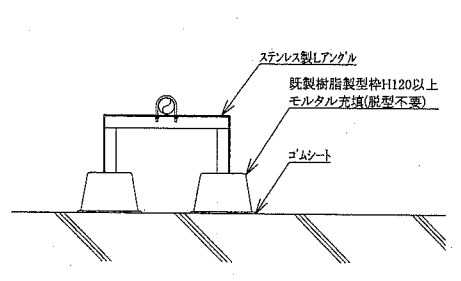
配置図 1:300

▨ : 工事位置

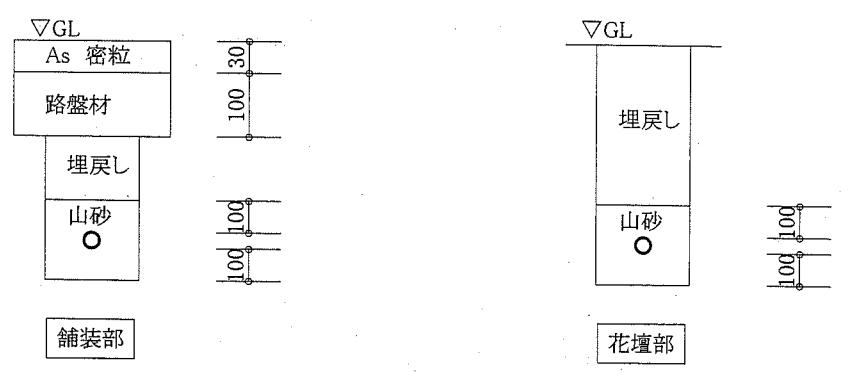
工事名	市立山崎小学校給水設備改修工事		設計者資格氏名	級建築士登録第	号	課長	主査等	担当者	横須賀市 都市部 公共建築課
図面名称	案内図、配置図、凡例、衛生器具表(撤去、新設)	図番	1/7	縮尺	1:300 (A1)	作図	平成 30 年 5 月 日		



1階改修後平面図 1:100



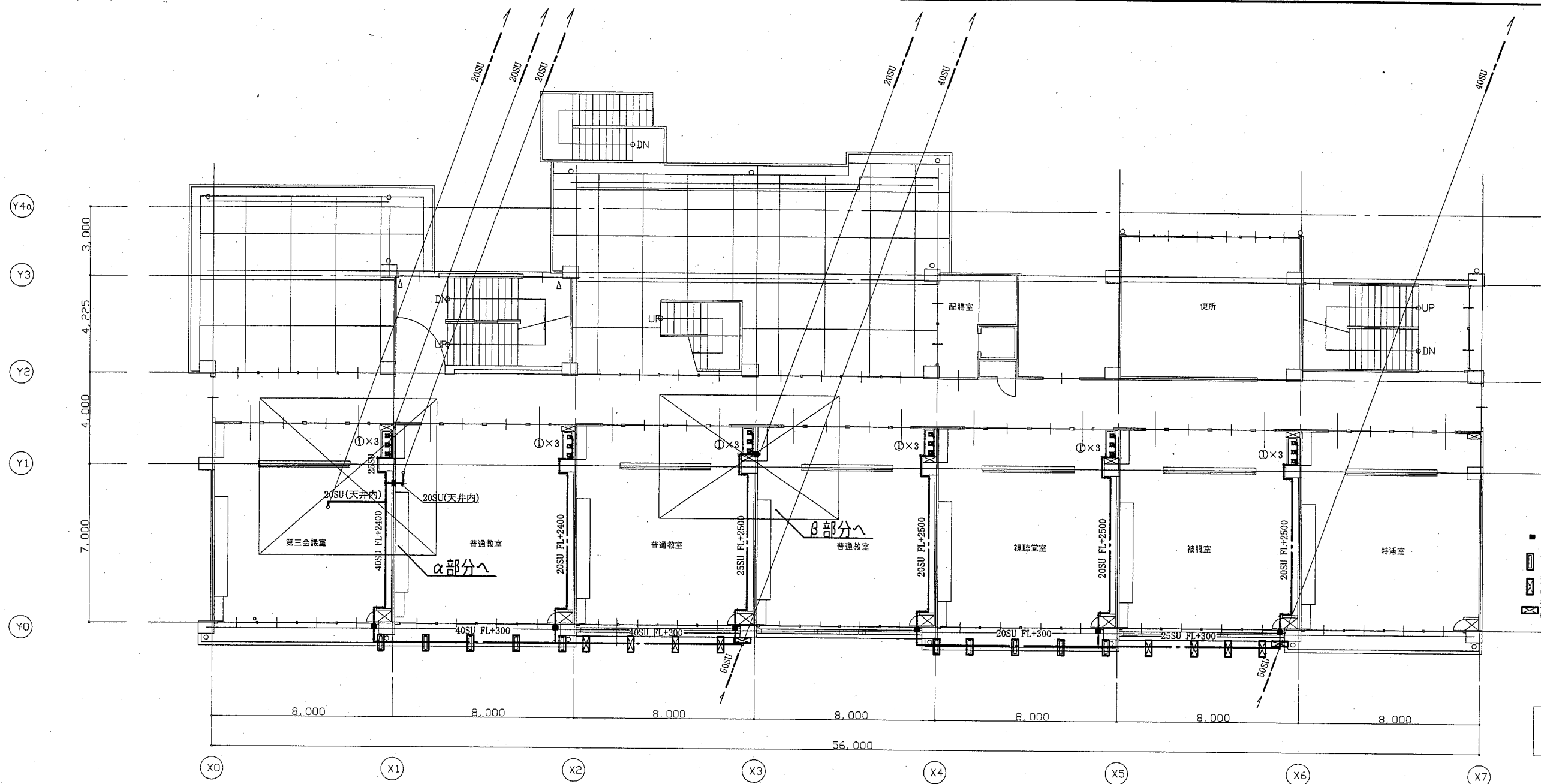
配管支持架台図 N.S ※配管支持金物はステンレス製とする。



配管敷設図 N.S

— : 新設
 --- : 既設
 —+— : 接続部

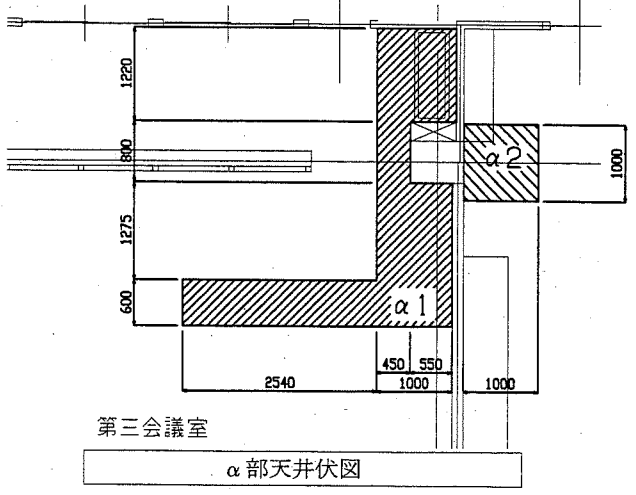
工事名	市立山崎小学校給水設備改修工事			設計者資格 氏名	級建築士登録第 _____ 号			課長	主査等	担当者	横須賀市 都市部 公共建築課
図面名称	1階改修後平面図、配管支持架台図、配管敷設図	図番	2/7	縮尺	1:100 (A1)	作図	平成 30 年 5 月 日				



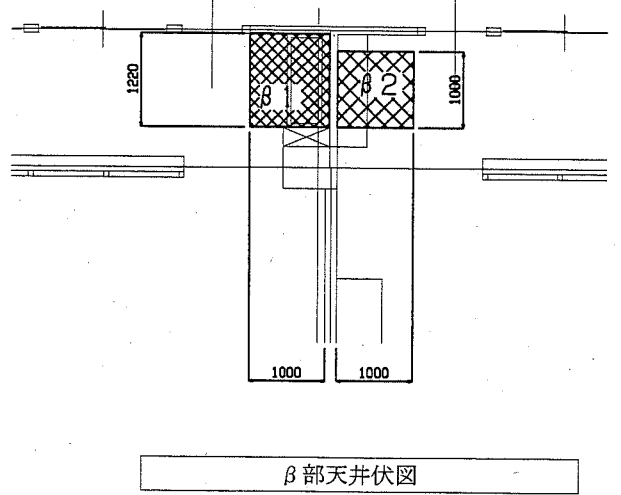
2階改修後平面図 1:100

工事位置	改修前	改修後	天井高さ
α1	天井化粧石膏ボード=9.5(アスベスト含有材)撤去 天井下地(残し)	天井化粧石膏ボード=9.5(準不燃) 天井廻り縁(増設)	2500
α2	天井化粧石膏ボード=9.5(アスベスト含有材)撤去 天井下地(残し)	天井化粧石膏ボード=9.5(準不燃) 天井廻り縁(増設)	2500
β1	天井仕上げ(木製)ボード撤去 天井下地(残し)	天井木製ボード=4.0(ラワン合板) EP-G塗装(種別A種 下地調整RA種)	2700
β2	天井仕上げ(木製)ボード撤去 天井下地(残し)	天井木製ボード=4.0(ラワン合板) EP-G塗装(種別A種 下地調整RA種)	2700

※その他 天井開口補強(600×600) 5か所・天井点検口(600×600) 5か所
取付位置については着工後、指示します。



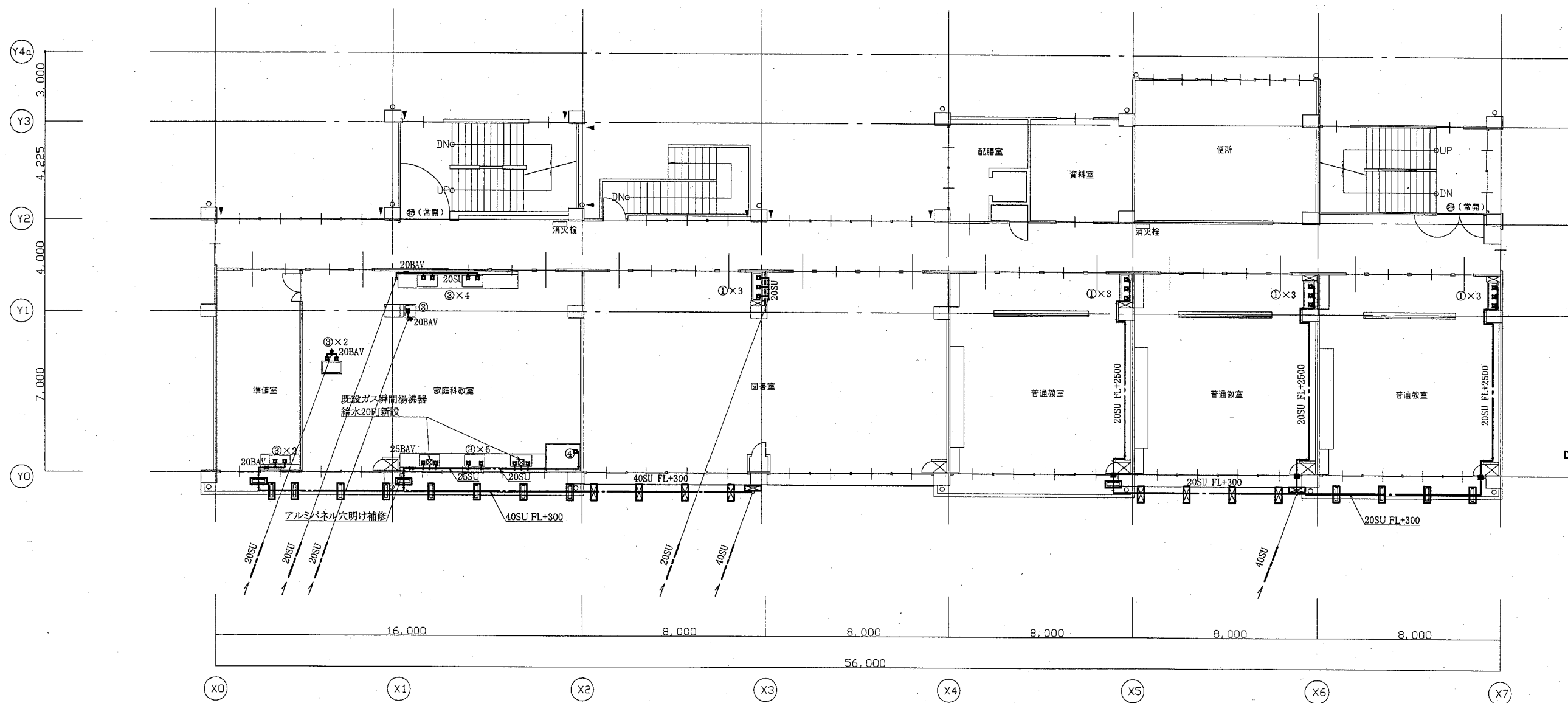
α部天井伏図



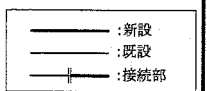
β部天井伏図

2階天井伏図(天井撤去復旧) 1:50

工事名	市立山崎小学校給水設備改修工事		設計者資格 氏名	級建築士登録第 _____ 号		課長	主査等	担当者	横須賀市 都市部 公共建築課
図面名称	2階改修後平面図、2階天井伏図 改修内容図(建築工事)	図番	3/7	縮尺	1:100 1:50 (A1)	作図	平成 30 年 5 月 日		

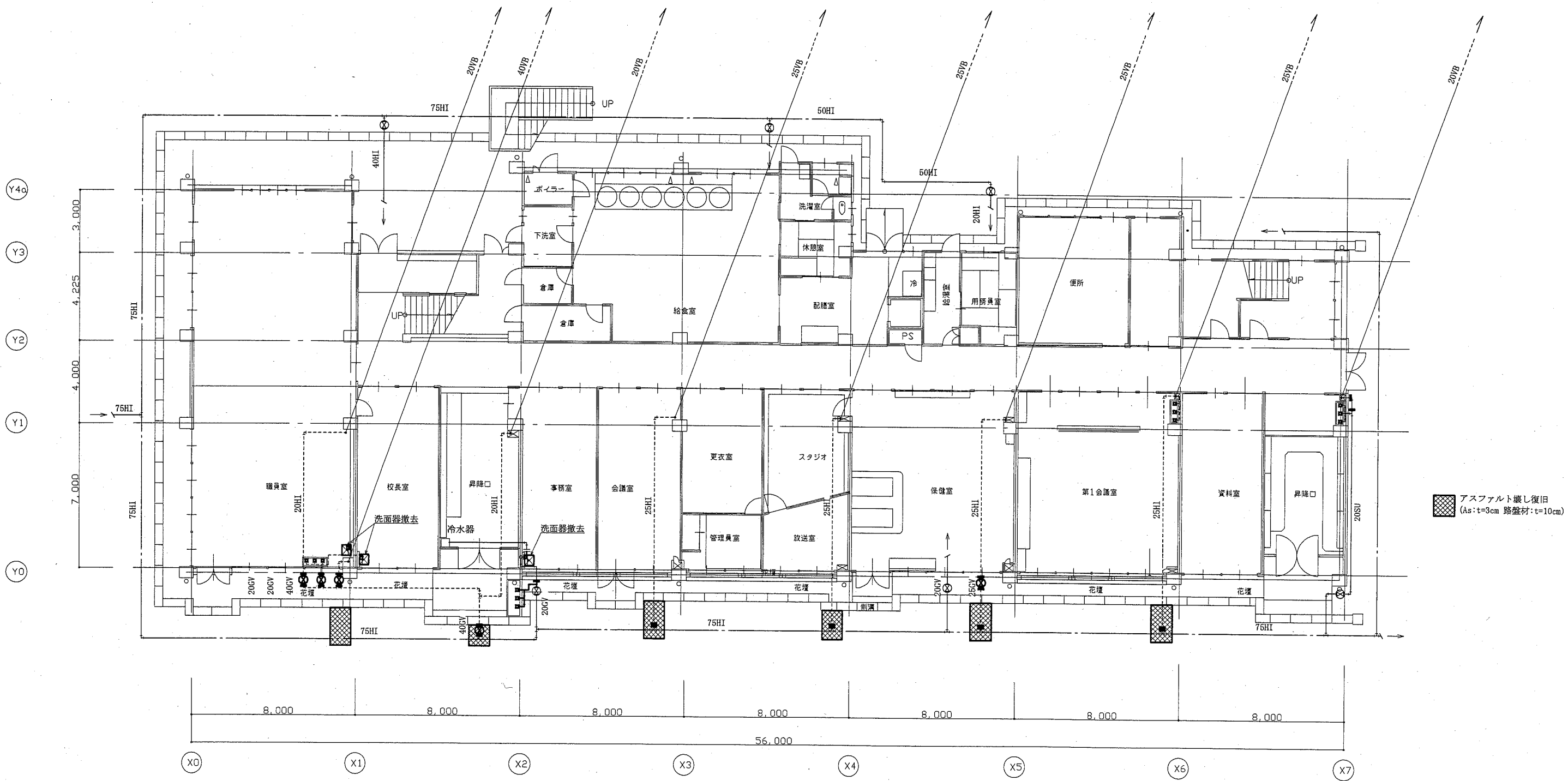


- 配管貫通部はつり補修
- 配管支持架台(床ころがし配管用)
- 配管支持架台(横引き管用)
(SUS製3角ブラケット)
- 形鋼振れ止め(整管用)
(SUS製門型ブラケット)



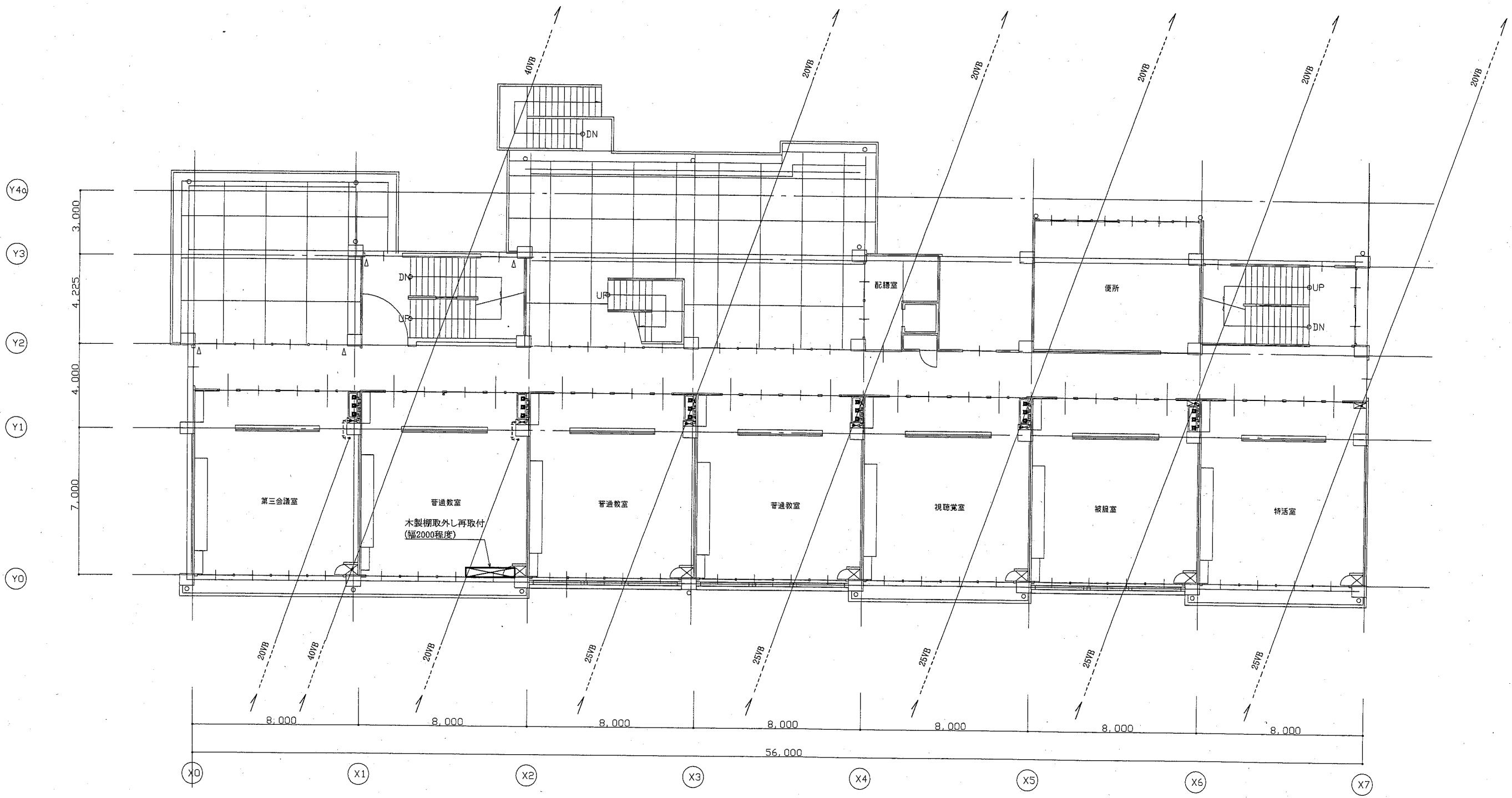
3階改修後平面図 1:100

工事名	市立山崎小学校給水設備改修工事			設計者資格 氏名	級建築士登録第 _____ 号			課長	主査等	担当者	横須賀市 都市部 公共建築課
図面名称	3階改修後平面図	図番	4/7	縮尺	1:100 (A1)	作図	平成 30 年 5 月 日				



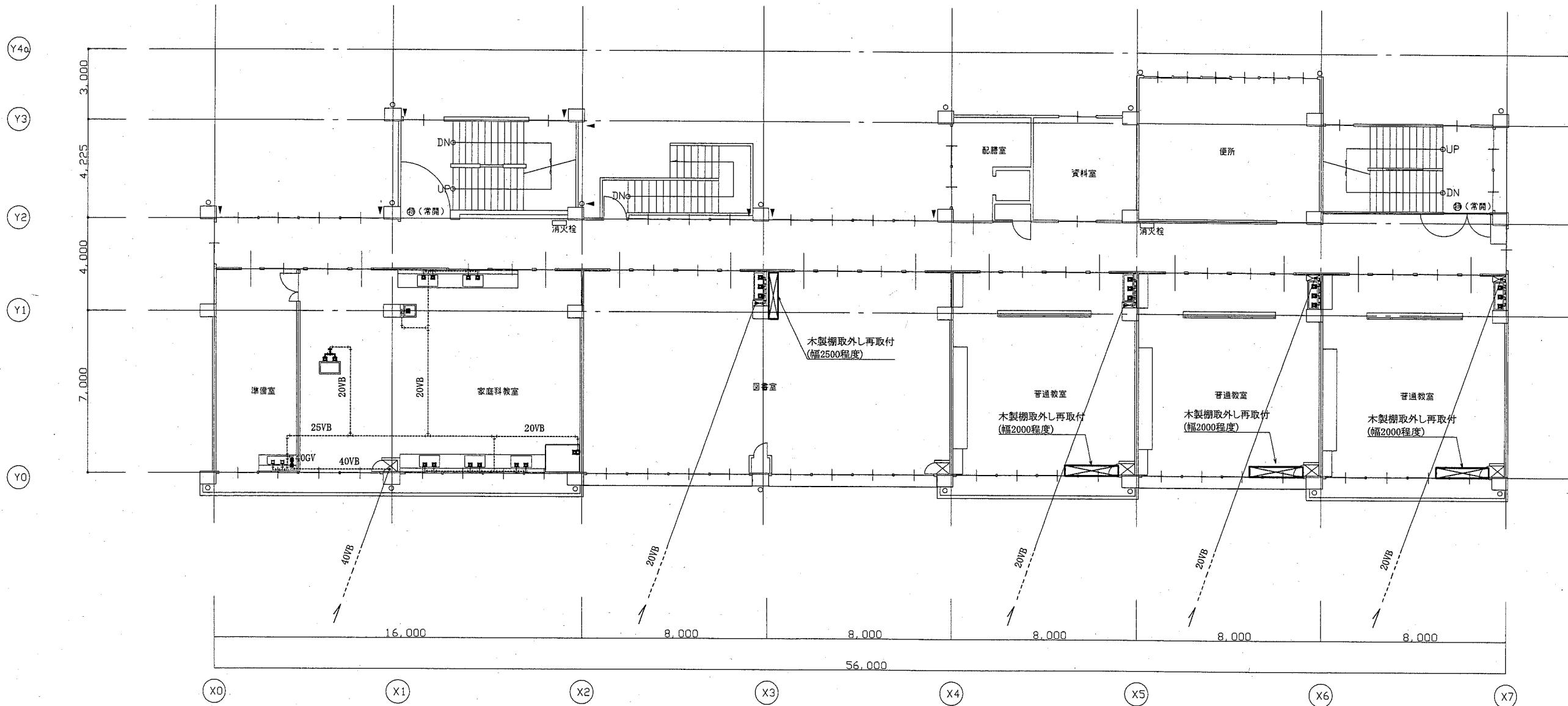
1階改修前平面図 1:100

工事名	市立山崎小学校給水設備改修工事			設計者資格氏名	級建築士登録第 号		課長	主査等	担当者	横須賀市 都市部 公共建築課
図面名称	1階改修前平面図	図番	5/7	縮尺	1:100 (A1)	作図	平成 30 年 5 月 日			



2階改修前平面図 1:100

工事名	市立山崎小学校給水設備改修工事		設計者資格 氏名	級建築士登録第 _____ 号		課長	主査等	担当者	横須賀市 都市部 公共建築課
図面名称	2階改修前平面図	図番	6/7	縮尺	1:100 (A1)	作図	平成 30 年 5 月 日		



3階改修前平面図 1:100

工事名	市立山崎小学校給水設備改修工事		設計者資格氏名	級建築士登録第 号		課長	主査等	担当者	横須賀市 都市部 公共建築課
図面名称	3階改修前平面図	図番	7/7	縮尺	1:100 (A1)	作図	平成 30 年 5 月 日		