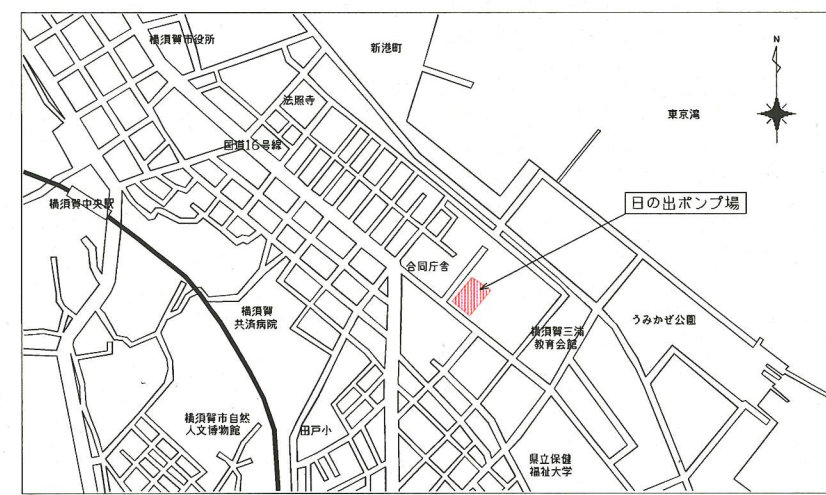


日の出ポンプ場全体平面図 (S=1/200)

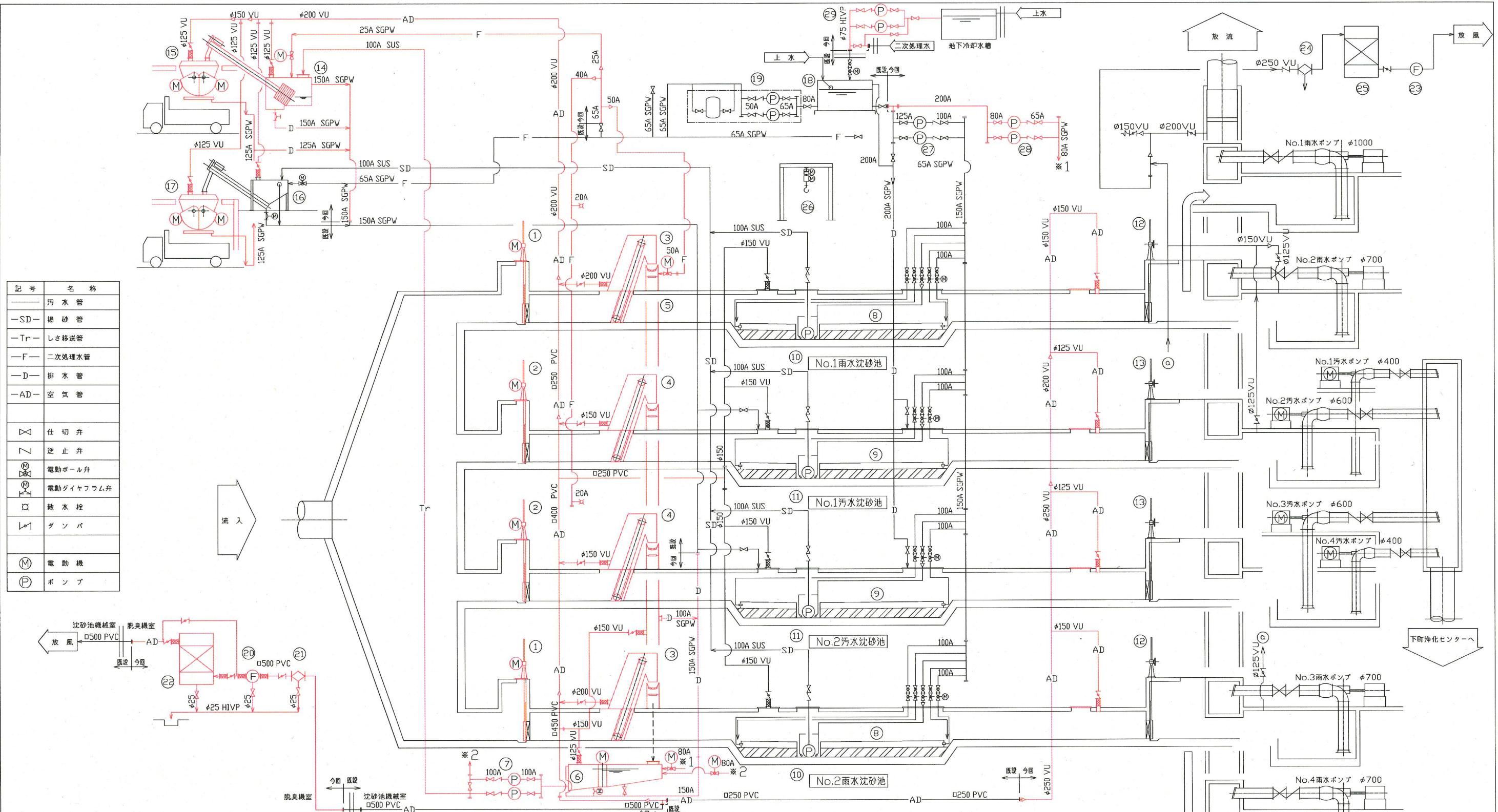


案内図

\*着色部は今回工事を示す。

横須賀市上下水道局			
工事名称	日の出ポンプ場 沈砂池機械設備更新工事		
図面名称	全体平面図、案内図		
縮尺	1/200	図番	1/11
製作年	平成30年5月		
課長	係長	担当者	設計者





記号	名称
—	汚水管
—SD—	掃砂管
—Tr—	しき移送管
—F—	二次処理水管
—D—	排水管
—AD—	空気管
⊗	仕切弁
∟	逆止弁
⊕	電動ボール弁
⊕	電動ダイヤフラム弁
⊕	散水栓
∟	ダンパ
(M)	電動機
(P)	ポンプ

機器番号	16	17	18	19	20	21	22	23	24	25	26	27	28	29	
機器名称	沈砂洗浄装置	沈砂ホッパ	処理水槽	給水ユニット	脱臭ファン	エリミネータ	活性炭吸着塔	ポンプ専用脱臭ファン	ポンプ専用エリミネータ	ポンプ専用活性炭吸着塔	掃砂ポンプ吊上機	集砂ポンプ	No.1,2しき移送ポンプ	No.1,2沈砂池用水ポンプ	
型式	機械撈取式 沈砂洗浄装置	カットゲート式	FRP製パネルタンク	圧力方式給水ユニット	片吸込ターボファン	慣性衝突式	立形カートリッジ式	片吸込ターボファン	慣性衝突式	立形カートリッジ式	電動トルリ付 電動チェーンブロック	片吸込渦巻ポンプ	片吸込渦巻ポンプ	自給式渦巻ポンプ	
仕様	処理量 1.04 m <sup>3</sup> /h 3.7+0.75kW	貯積容量 3m <sup>3</sup> 0.75kW×2	30m <sup>3</sup>	0.3 m <sup>3</sup> /min×30m 5.5kW×2	70m <sup>3</sup> /min 3.7kW	70m <sup>3</sup> /min	70m <sup>3</sup> /min	18m <sup>3</sup> /min 1.5kW	18m <sup>3</sup> /min	18m <sup>3</sup> /min	18m <sup>3</sup> /min	定格容量0.25ton×巻径φ5 巻径10.5kW×横行0.4kW	φ125/φ100×20m <sup>3</sup> /min×30m <sup>3</sup> 18.5kW	φ80/φ65×0.6m <sup>3</sup> /min×14m <sup>3</sup> 3.7kW	φ80×0.6m <sup>3</sup> /min×11m <sup>3</sup> 3.7kW
備考	排水弁:0.2kW			交互運転、圧力タンク2.3m				耐蝕FRP	耐蝕FRP	耐蝕FRP	吊上機全長、フレットロリ付				

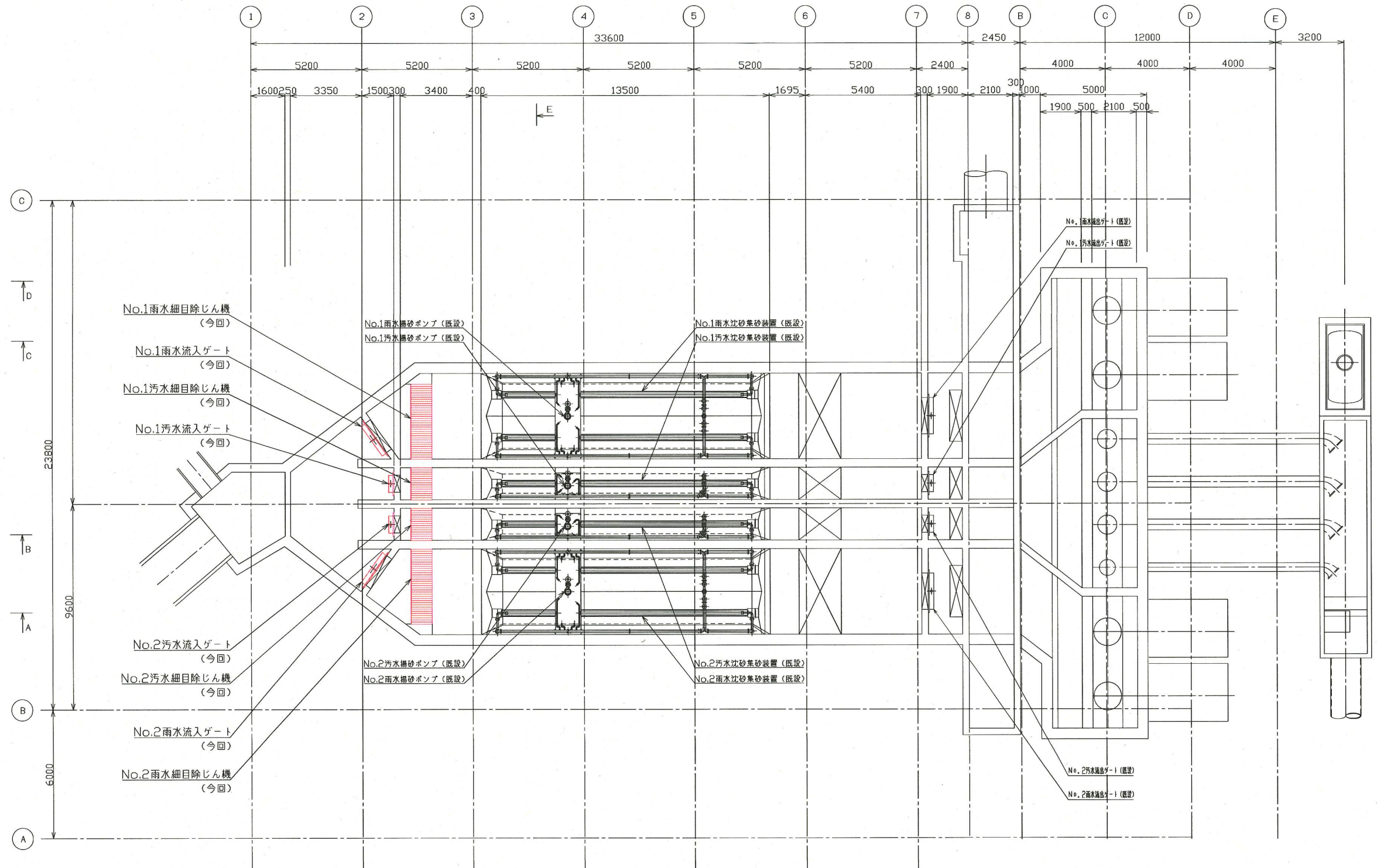
  

機器番号	1	2	3	4	5	6	7	8	9	10	11	12	13	14	15
機器名称	No.1,2雨水流入ゲート	No.1,2汚水流入ゲート	No.1,2雨水目録バルブ	No.1,2汚水目録バルブ	しき搬出機	しき洗浄機	No.1,2しき移送ポンプ	No.1,2汚水集砂装置	No.1,2汚水集砂装置	No.1,2雨水集砂ポンプ	No.1,2汚水集砂ポンプ	No.1,2雨水流出ゲート	No.1,2汚水流出ゲート	しき分離脱臭機	しきホッパ
型式	外ねじ式鋼製	外ねじ式鋼製	ダイヤフラム式前面かき上げ型	ダイヤフラム式前面かき上げ型	トリプル型	水流混合式 鋼板製角形槽	横軸無蓋汚泥ポンプ	エッジ式集砂装置	エッジ式集砂装置	水中渦流ポンプ	水中渦流ポンプ	外ねじ式鋼製	外ねじ式鋼製	しき搬送・脱臭装置付 自動スクリーン	カットゲート式
仕様	1700W×1700H 3.7kW	800W×1700H 1.5kW	3450W×3650H×φ25mm	1500W×3650H×φ25mm	600W×13m	処理能力0.5 m <sup>3</sup> /h 7.5kW	φ100×0.6m <sup>3</sup> /min×9m <sup>3</sup> 3.7kW	送排4.0W×1.35m×4.7m	送排1.5W×1.35m×4.7m	φ100×1.0m <sup>3</sup> /min×17m <sup>3</sup> 7.5kW	φ100×1.0m <sup>3</sup> /min×17m <sup>3</sup> 7.5kW	1700W×1700H	800W×1700H	処理水量0.6 m <sup>3</sup> /min 処理しき量0.5 m <sup>3</sup> /h 2.2kW	貯積容量 3m <sup>3</sup> 0.75kW×2
備考					被破機付					着脱装置付	着脱装置付				

※着色部は今回工事を示す。

横須賀市上下水道局			
工事名称	日の出ポンプ場 沈砂池機械設備更新工事		
図面名称	フローシート		
縮尺	NONE	図番	2/11
製作年月	平成30年5月		
課長	係長	担当者	設計者



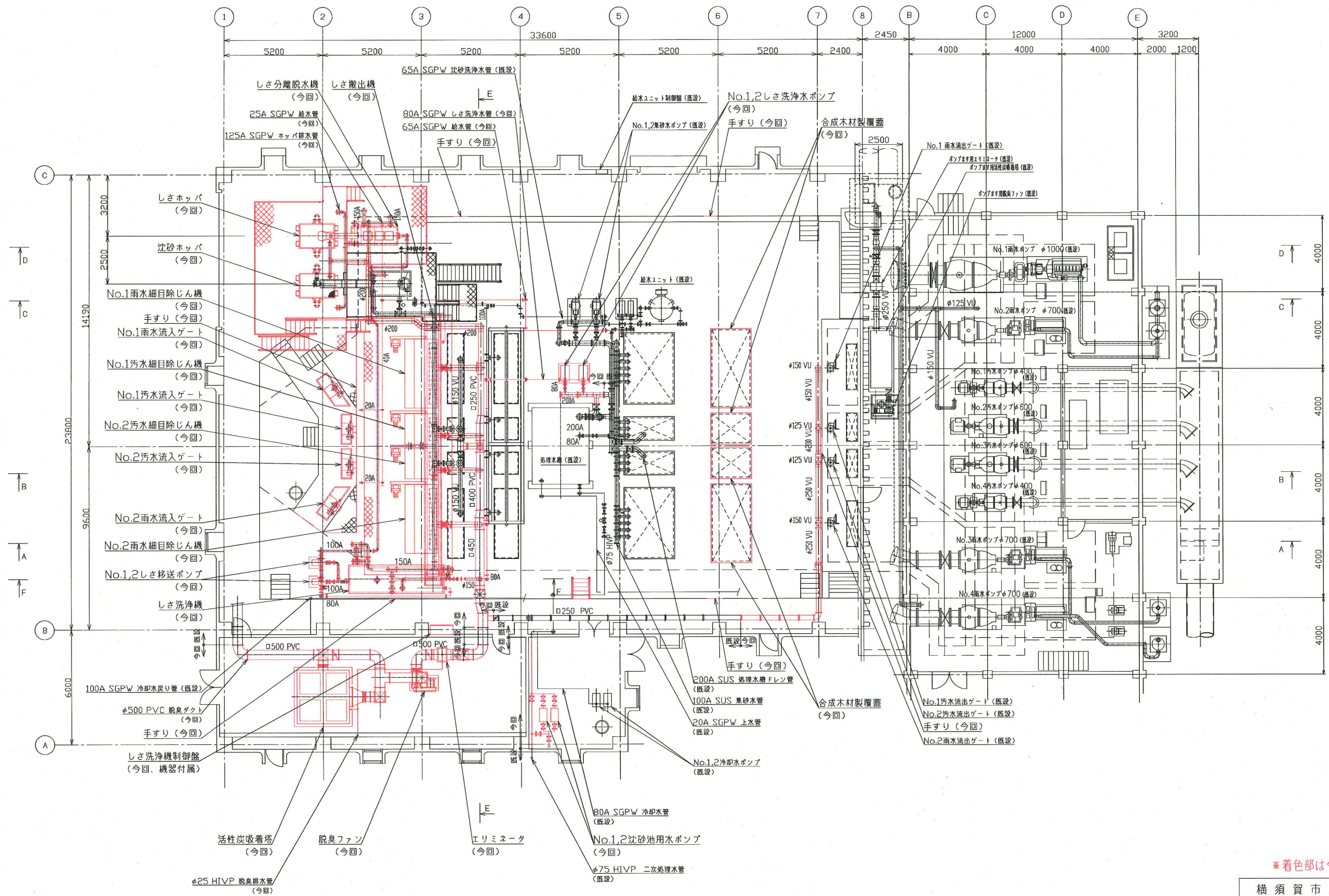


沈砂池機械室地下1階平面図 (S=1/100)

\*着色部は今回工事を示す。

横須賀市上下水道局			
工事名称	日の出ポンプ場 沈砂池機械設備更新工事		
図名	沈砂池機械室地下1階平面図		
縮尺	1/100	図番	3/11
製作年	平成30年5月		
課長	係長	担当者	設計者

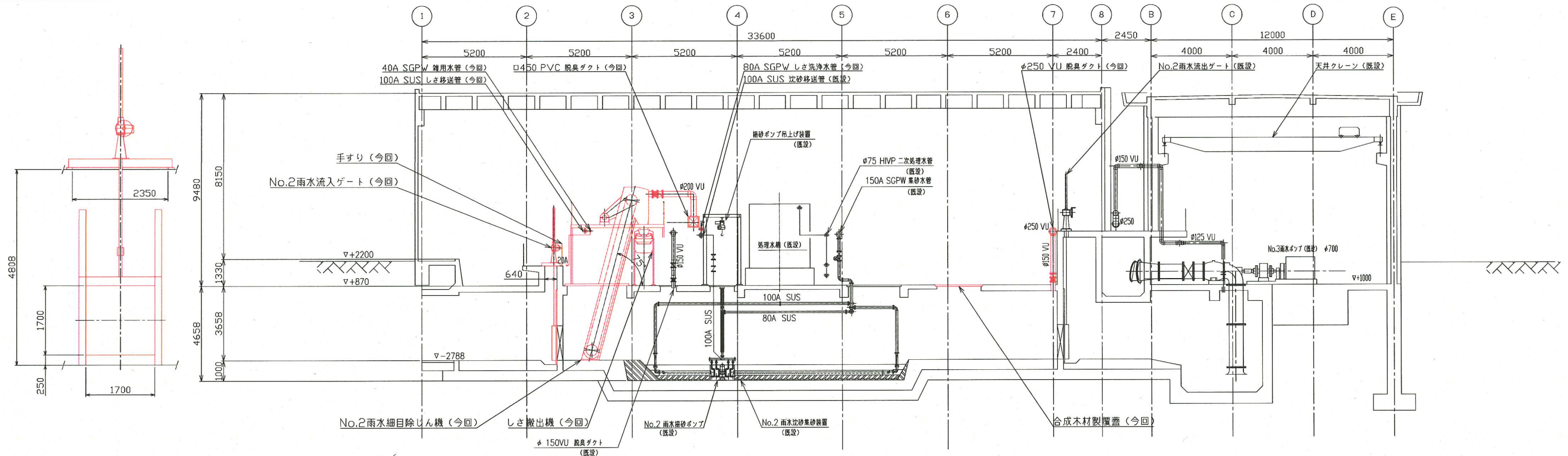




沈砂池機械室1階平面図 (S=1/100)

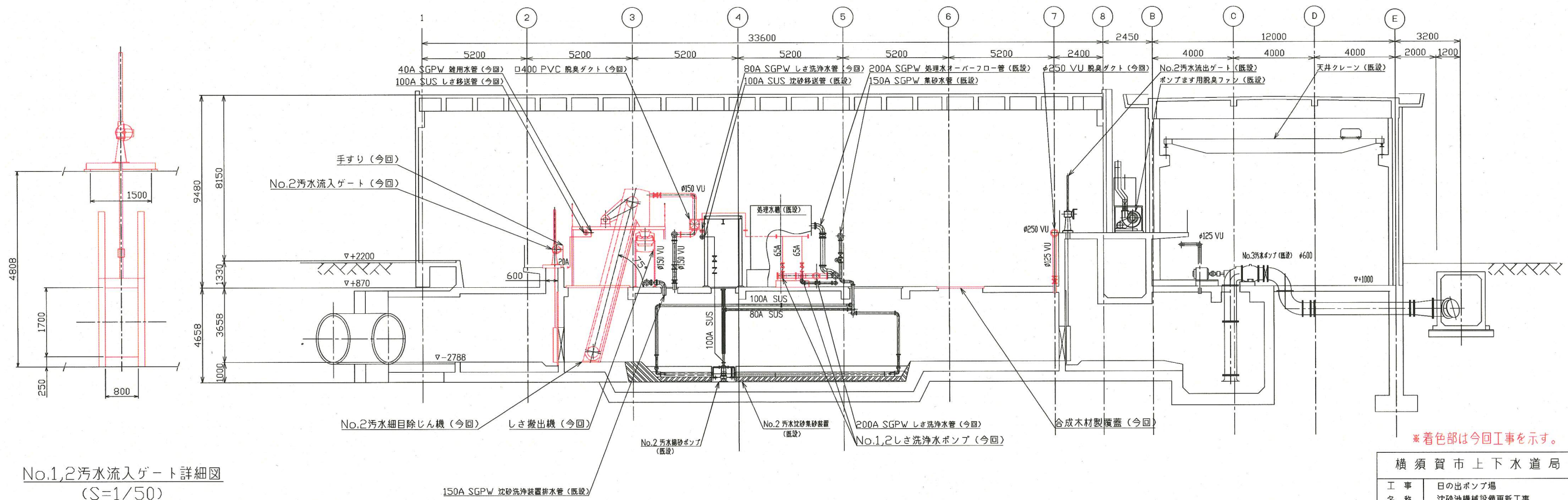
横須賀市上下水道局				
工事名称	日の出ポンプ場 沈砂池機械設備更新工事			
図面名称	沈砂池機械室1階平面図			
縮尺	1/100	図番	4/11	
製作年	平成30年5月			
課長	係長	担当者	設計者	





No.1,2雨水流入ゲート詳細図  
(S=1/50)

A-A断面図 (S=1/100)



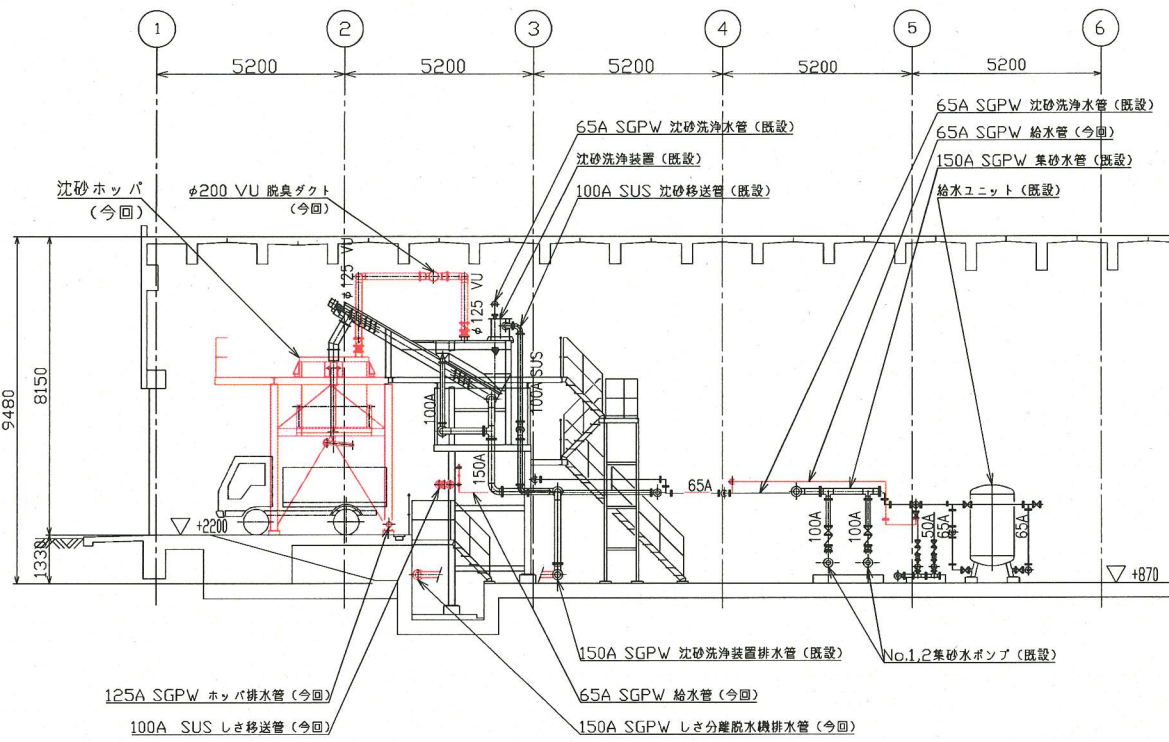
No.1,2汚水流入ゲート詳細図  
(S=1/50)

B-B断面図 (S=1/100)

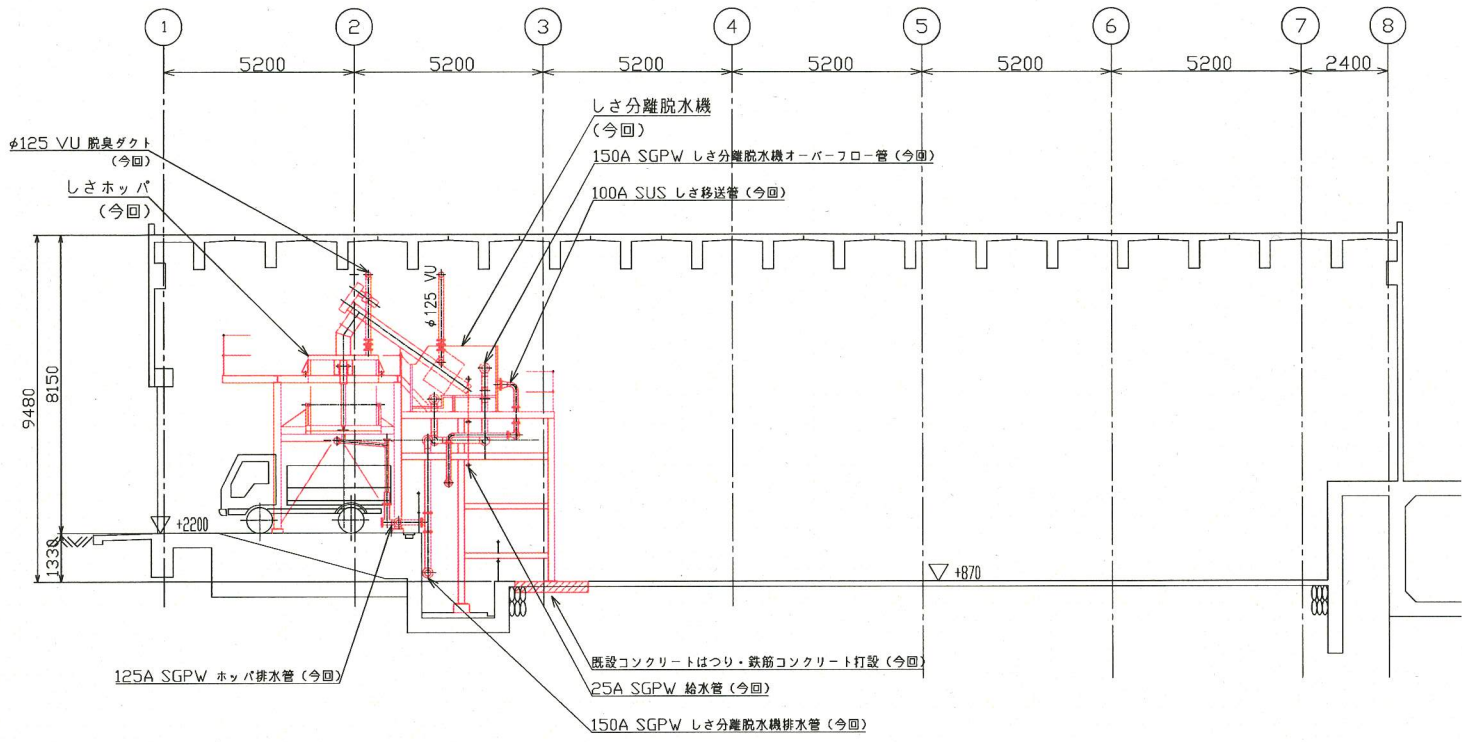
\*着色部は今回工事を示す。

横須賀市上下水道局			
工 事 名 称	日の出ポンプ場 沈砂池機械設備更新工事		
図 名 称	沈砂池機械室断面図(1)		
縮 尺	1/100	図 番	5/11
製 作 年 月	平成 30 年 5 月		
課 長	係 長	担 当 者	設 計 者

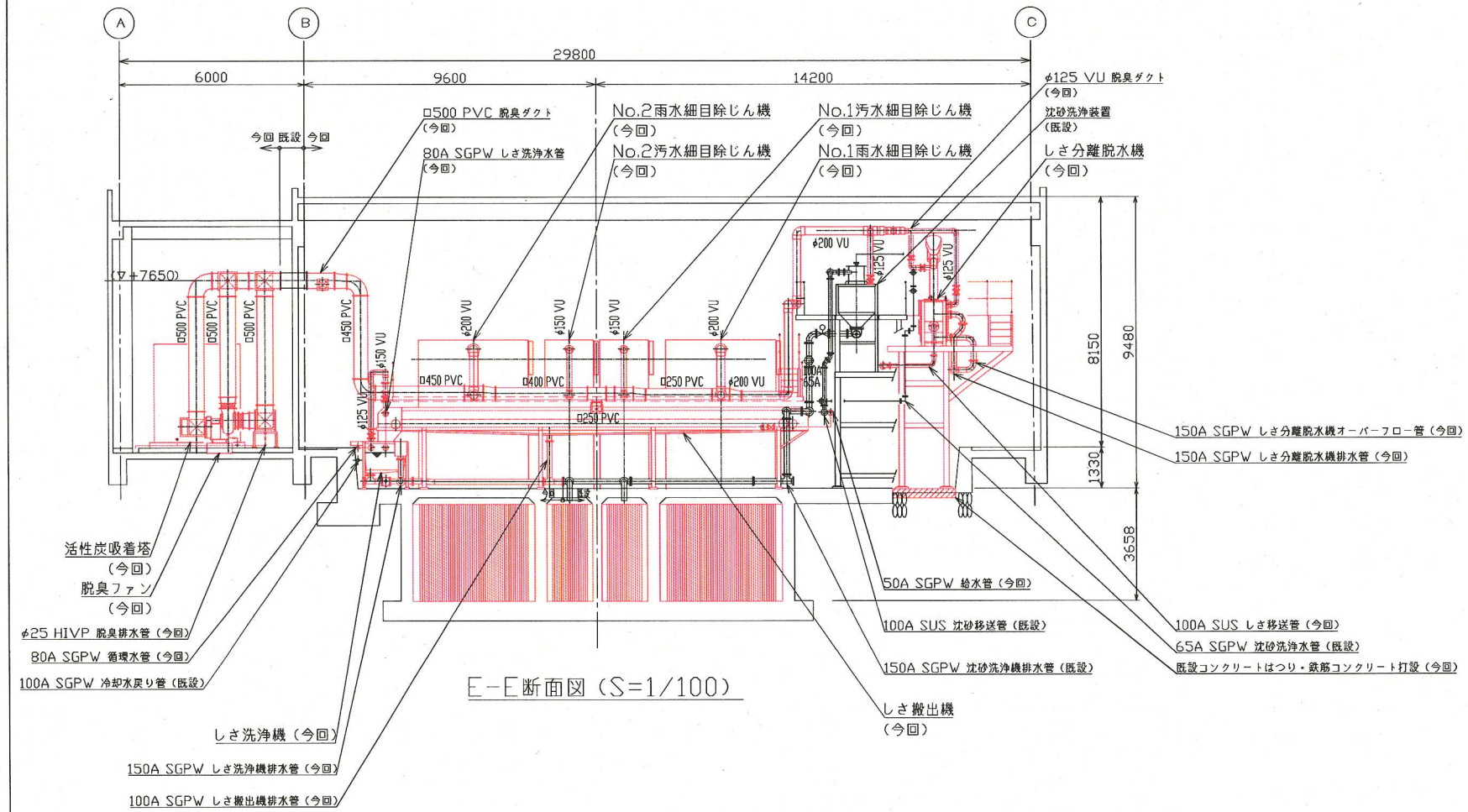




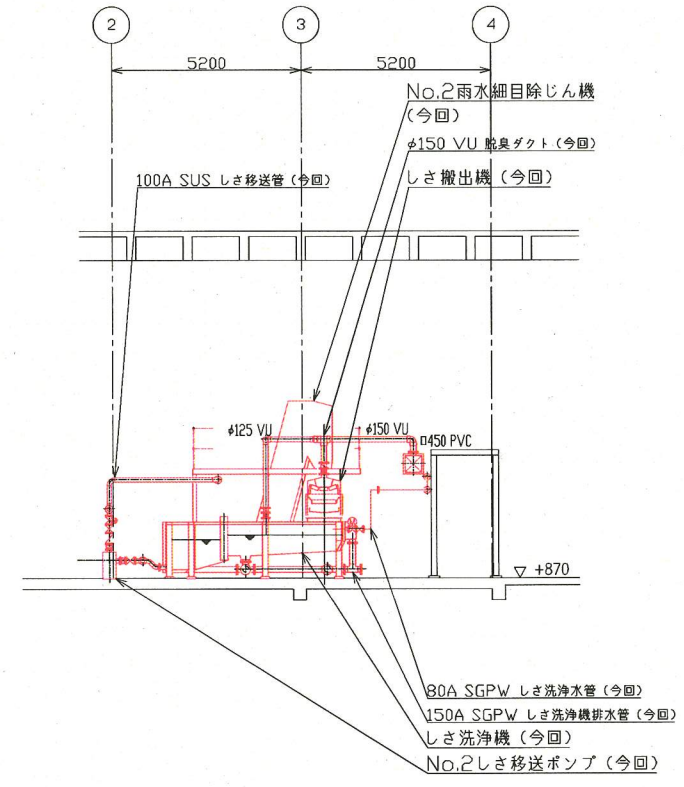
C-C断面図 (S=1/100)



D-D断面図 (S=1/100)



E-E断面図 (S=1/100)

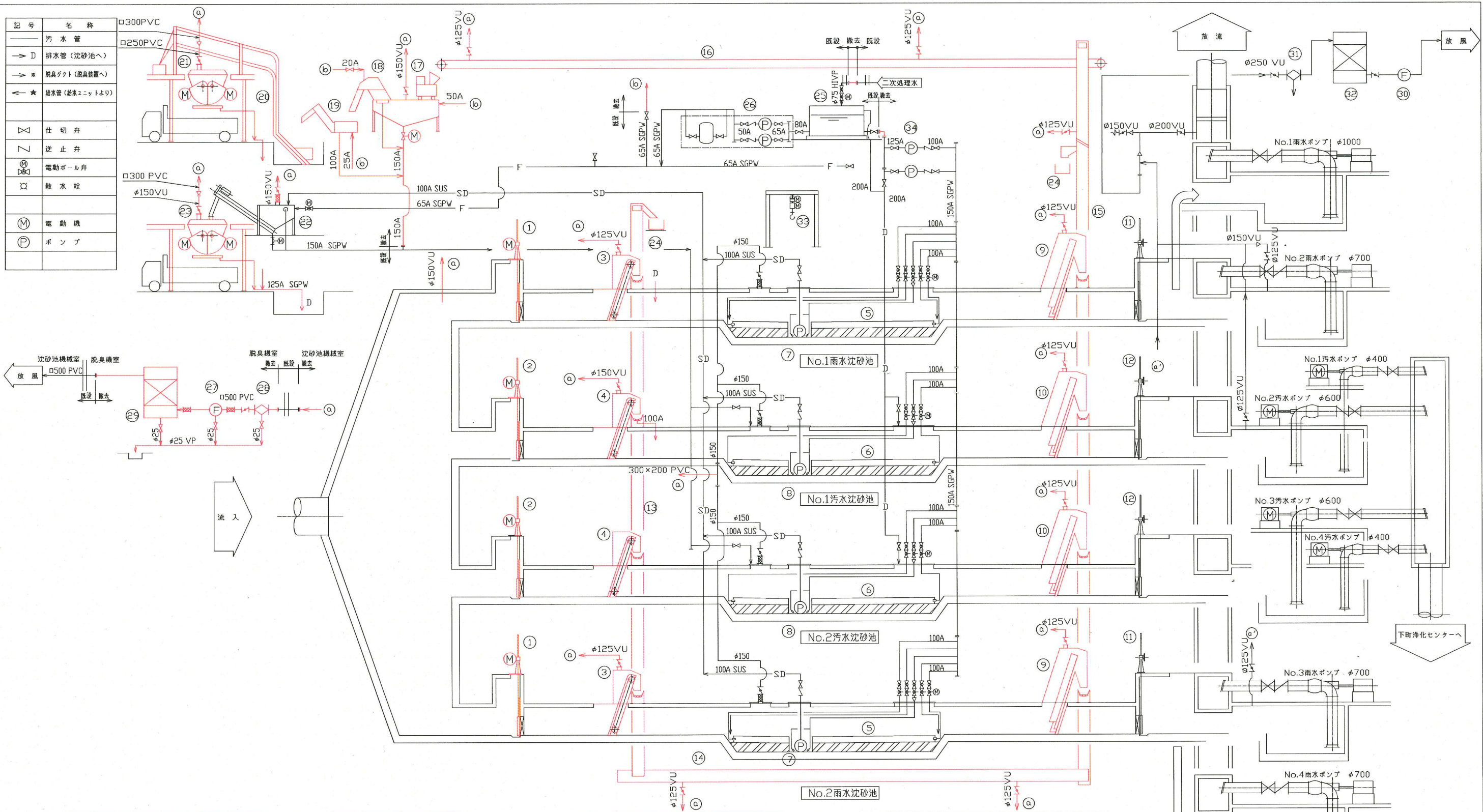


F-F断面図 (S=1/100)

\*着色部は今回工事を示す。

横須賀市上下水道局				
工事名称	日の出ポンプ場 沈砂池機械設備更新工事			
図面名称	沈砂池機械室断面図(2)			
縮尺	1/100	図番	6/11	
製作年	平成30年5月			
課長	係長	担当者	設計者	





機器番号	⑮	⑯	⑰	⑱	⑲	⑳	㉑	㉒	㉓	㉔	㉕	㉖	㉗	㉘	㉙	㉚	㉛	㉜	㉝	㉞	㉟	㊱	㊲	㊳	㊴	㊵	㊶	㊷	㊸			
機器名称	しき脱水機	しきスキップホイスト	しきホッパ	沈砂洗浄装置	沈砂ホッパ	しきコンテナ	処理水槽	給水ユニット	脱臭ファン	エリミネータ	活性炭吸着塔	ポンプ用吸込ファン	ポンプ用エリミネータ	ポンプ用活性炭吸着塔	掃砂ポンプ吊上げ装置	集砂水ポンプ																
型式	スクリュ式	ワイヤーロープ昇降式	カッターゲート式	機械攪拌式 沈砂洗浄装置	カッターゲート式	角形コンテナ	FRP製パネルタンク	圧力カカ式給水ユニット	片吸込ターボファン	横形衝突式	立形カートリッジ式	片吸込ターボファン	横形衝突式	立形カートリッジ式	電動トロリ付 電動チェーンロック	片吸込渦巻ポンプ																
仕様	1.0m <sup>3</sup> /h 3.7kW	0.3m <sup>3</sup> 3.7kW	呼称容量 3m <sup>3</sup> 0.75kW×2	処理量 1.04m <sup>3</sup> /h 3.7+0.75kW	呼称容量 3m <sup>3</sup> 0.75kW×2	0.5m <sup>3</sup>	30m <sup>3</sup>	0.3m <sup>3</sup> /min×30m 5.5kW×2	90m <sup>3</sup> /min 5.5kW	90m <sup>3</sup> /min	90m <sup>3</sup> /min	18m <sup>3</sup> /min 15kW	18m <sup>3</sup> /min	18m <sup>3</sup> /min	定格容量0.25ton×幅程4m 巻上0.5kW+巻上0.4kW	φ125/φ100×2.0m <sup>3</sup> /min×30m 18.5kW																
備考	1 1 1	1 1 1	1 1 1	1 0 1	1 1 1	2 2 2	1 0 1	1 0 1	1 1 1	1 1 1	1 1 1	1 0 1	1 0 1	1 0 1	1 0 1	2 (1) 0 2 (1)																

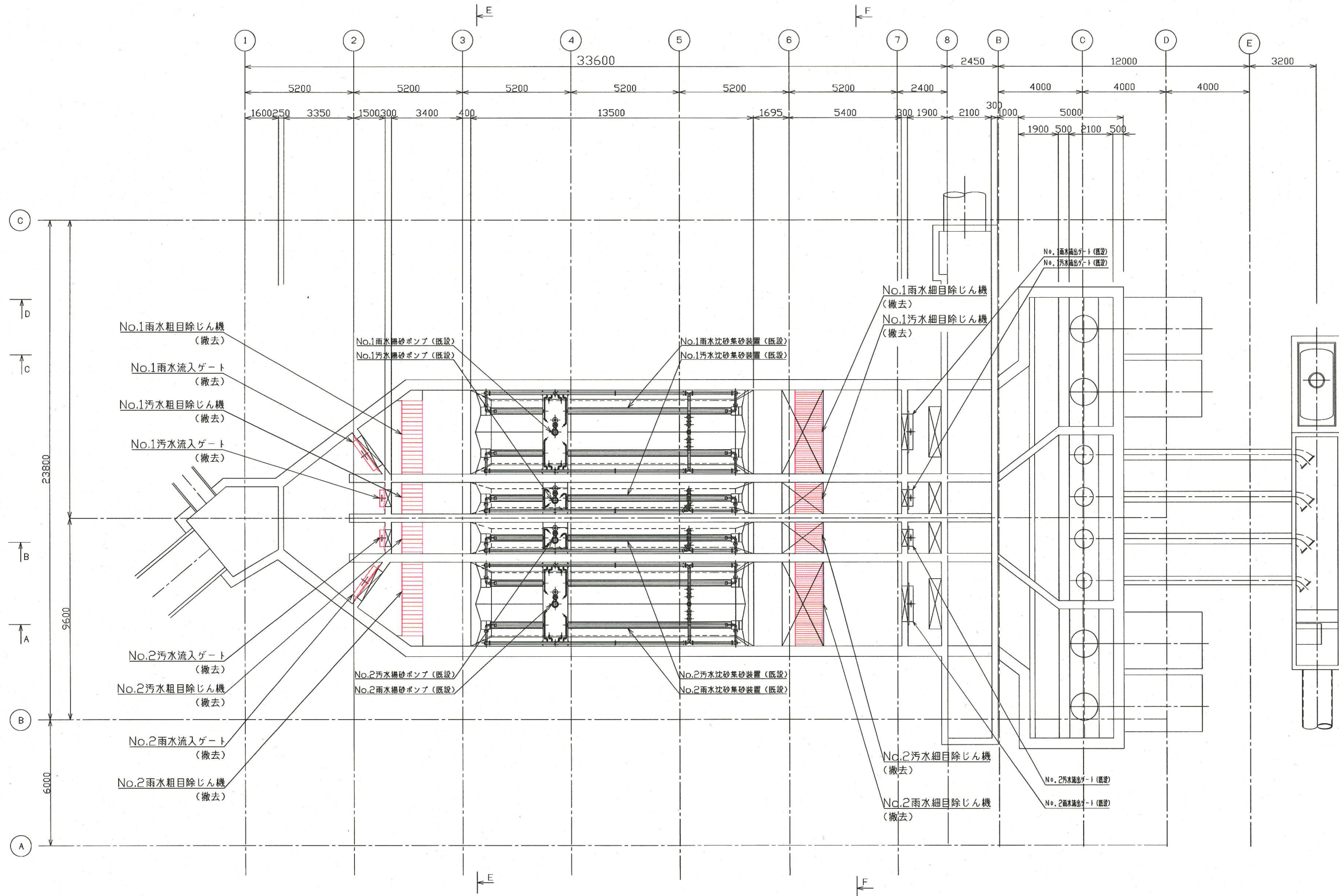
  

機器番号	①	②	③	④	⑤	⑥	⑦	⑧	⑨	⑩	⑪	⑫	⑬	⑭	⑮	⑯	⑰	⑱
機器名称	No.1,2雨水流入ゲート	No.1,2汚水流入ゲート	No.1,2雨水粗目除じん機	No.1,2汚水粗目除じん機	No.1,2雨水集砂装置	No.1,2汚水集砂装置	No.1,2雨水細目除じん機	No.1,2汚水細目除じん機	No.1,2雨水粗目除じん機	No.1,2汚水粗目除じん機	No.1,2雨水流入ゲート	No.1,2汚水流出ゲート	No.1粗目しき搬出機	No.2粗目しき搬出機	No.1しき搬出機	No.2しき搬出機	しき破砕機	しき洗浄機
型式	外ねじ式鋼製	外ねじ式鋼製	ダブルチェーン式前面かき揚げ型	ダブルチェーン式前面かき揚げ型	エッジクタ式集砂装置	エッジクタ式集砂装置	水中渦流ポンプ	水中渦流ポンプ	側欠式前面かき揚げ型	側欠式前面かき揚げ型	外ねじ式鋼製	トワ型ベルトコンベヤ	トワ型ベルトコンベヤ	トワ型ベルトコンベヤ	トワ型ベルトコンベヤ	トワ型ベルトコンベヤ	二軸せん断式	機械撹拌式
仕様	1700W×1700H 15kW	800W×1700H 0.75kW	3450W×3650H×φ75mm 15kW	1500W×3650H×φ75mm 0.75kW	送付4.0m×135mL×4.7mH 送付1.5m×135mL×4.7mH	送付1.5m×135mL×4.7mH	φ100×10m <sup>3</sup> /min×17m 7.5kW	φ100×10m <sup>3</sup> /min×17m 7.5kW	4000W×3650H×φ25mm 3.7kW	1500W×3650H×φ25mm 15kW	1700W×1700H	800W×1700H	600W×1276.0L 15kW	600W×幅長19320mm 15kW	600W×幅長17850mm 2.2kW+0.2kW	600W×幅長12950mm 15kW	373W×430L 5.5kW	1.0m <sup>3</sup> /h 3.7kW+0.75kW
備考	2 2 2	2 2 2	2 2 2	2 2 2	2 0 2	2 0 2	2 0 2	2 0 2	2 2 2	2 2 2	2 0 2	2 0 2	1 1 1	1 1 1	1 1 1	1 1 1	1 1 1	1 1 1

※着色部は今回工事を示す。

横須賀市上下水道局			
工事名称	日の出ポンプ場 沈砂池機械設備更新工事		
図面名称	フローシート(撤去)		
縮尺	NONE	図番	7/11
製作年月	平成30年5月		
課長	係長	担当者	設計者



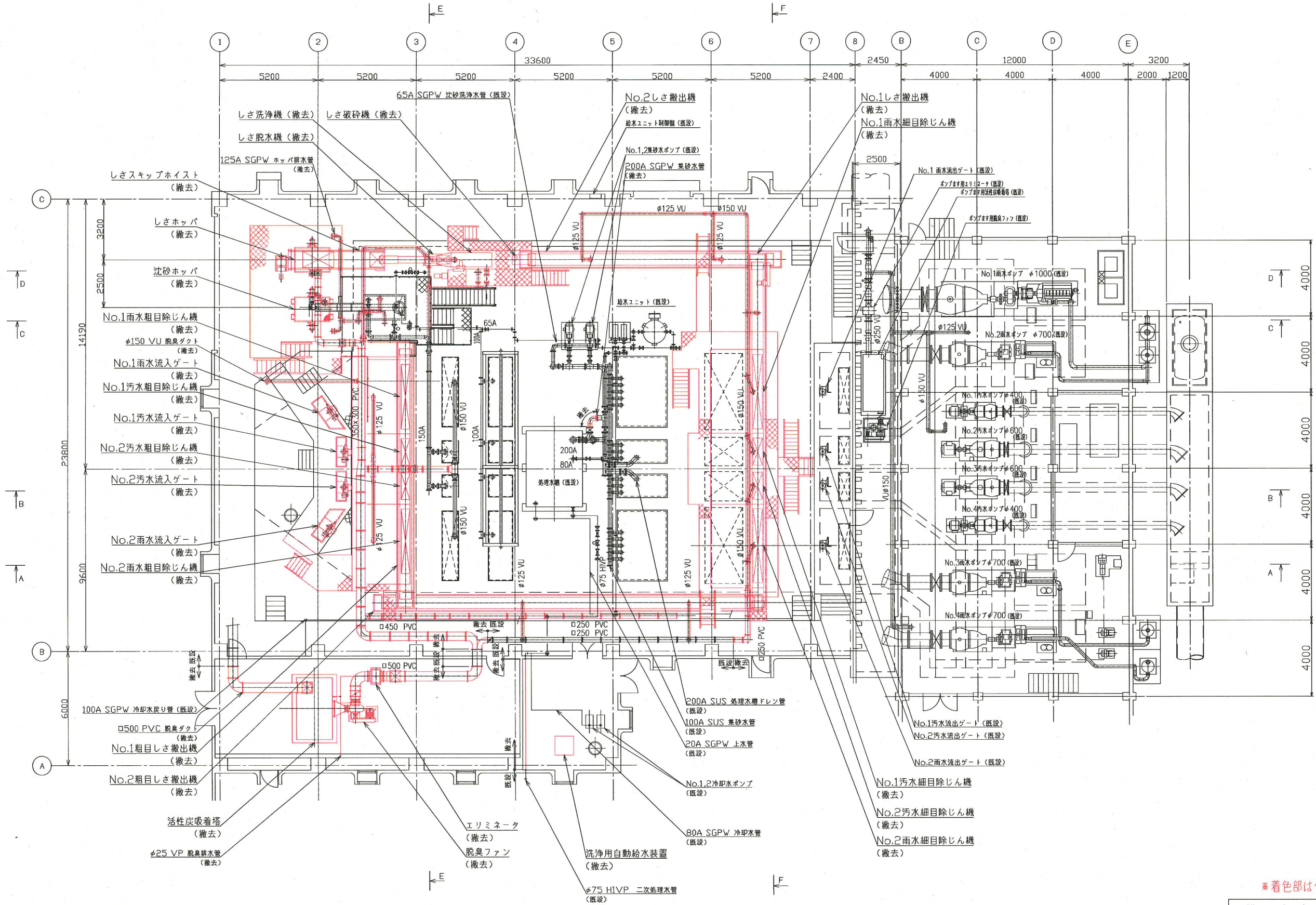


※着色部は今回工事を示す。

横須賀市上下水道局				
工事名称	日の出ポンプ場 沈砂池機械設備更新工事			
図名	沈砂池機械室地下1階平面図 (撤去)			
縮尺	1/100	図番	8/11	
製作年	平成30年5月			
課長	係長	担当者	設計者	

沈砂池機械室地下1階平面図 (S=1/100)



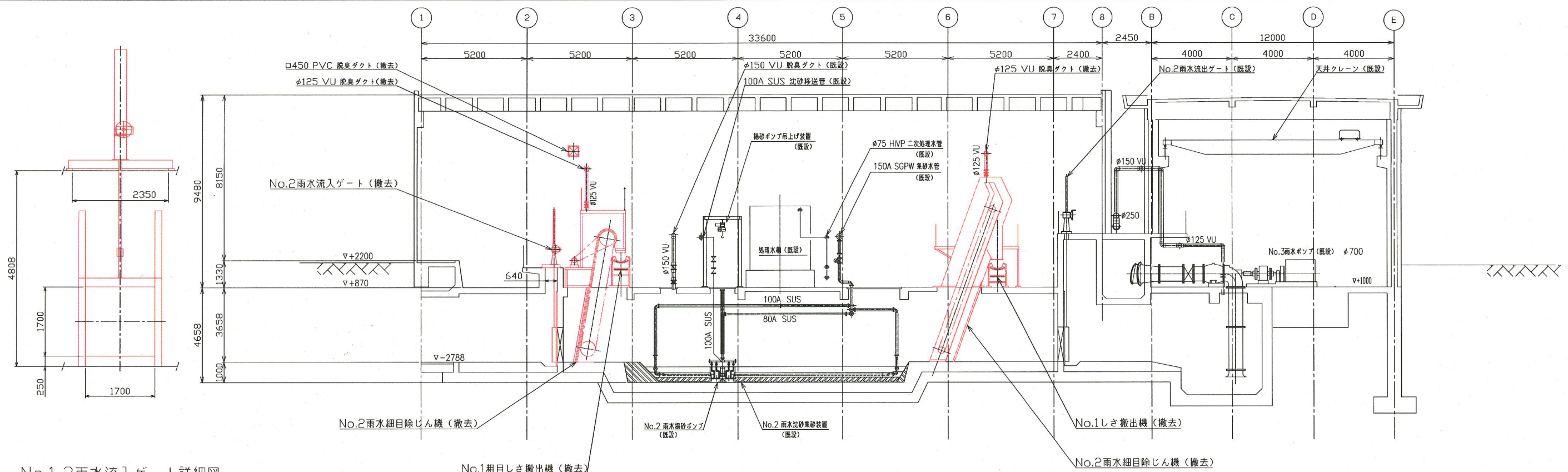


沈砂池機械室1階平面図 (S=1/100)

※着色部は今回工事を示す。

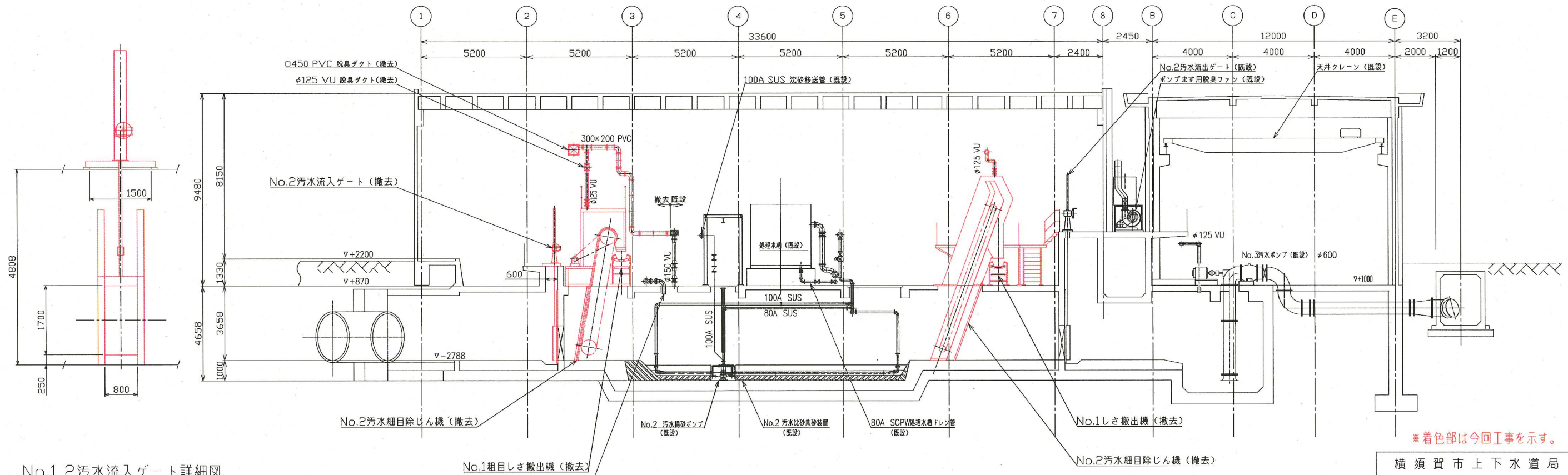
横須賀市上下水道局			
工 事 名 称	日の出ポンプ場 沈砂池機械設備更新工事		
図 面 名 称	沈砂池機械室1階平面図(撤去)		
縮 尺	1/100	図 番	9/11
製 作 月	平成30年5月		
課 長	係 長	担 当 者	設 計 者





No.1,2雨水流入ゲート詳細図  
(S=1/50)

A-A断面図 (S=1/100)



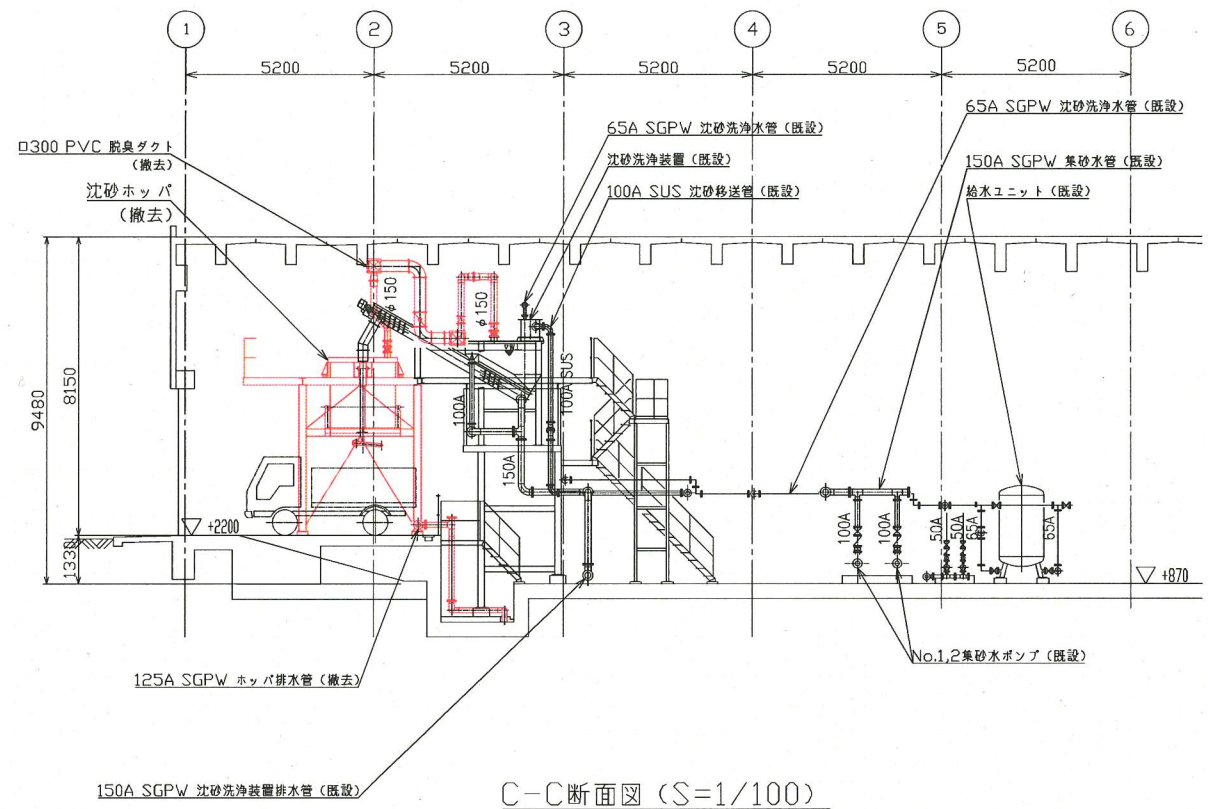
No.1,2汚水流入ゲート詳細図  
(S=1/50)

B-B断面図 (S=1/100)

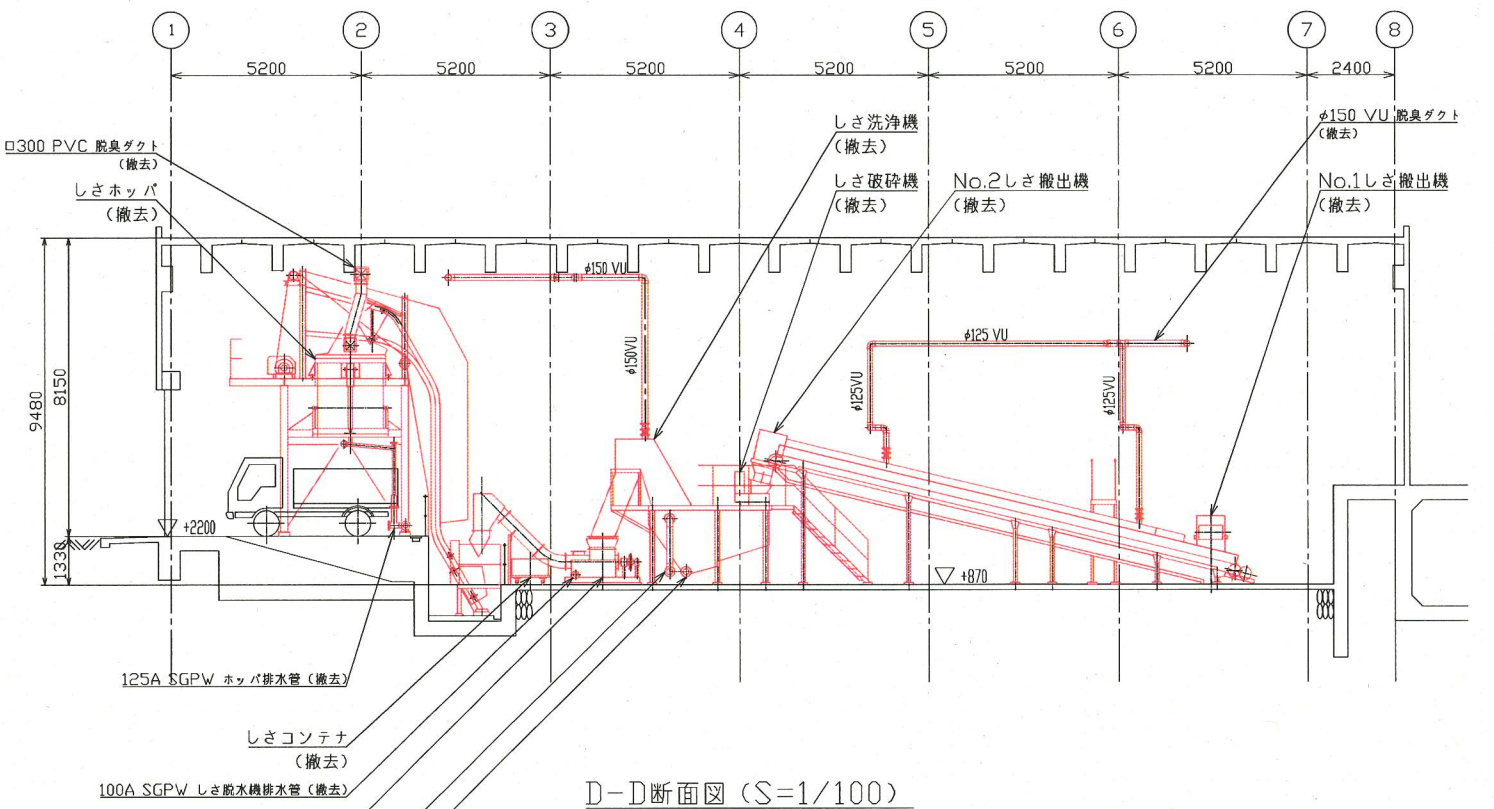
\*着色部は今回工事を示す。

横須賀市上下水道局			
工事名称	日の出ポンプ場 沈砂池機械設備更新工事		
図名	沈砂池機械室断面図(1) (撤去)		
縮尺	1/100	図番	10/11
製年月	平成30年5月		
課長	係長	担当者	設計者

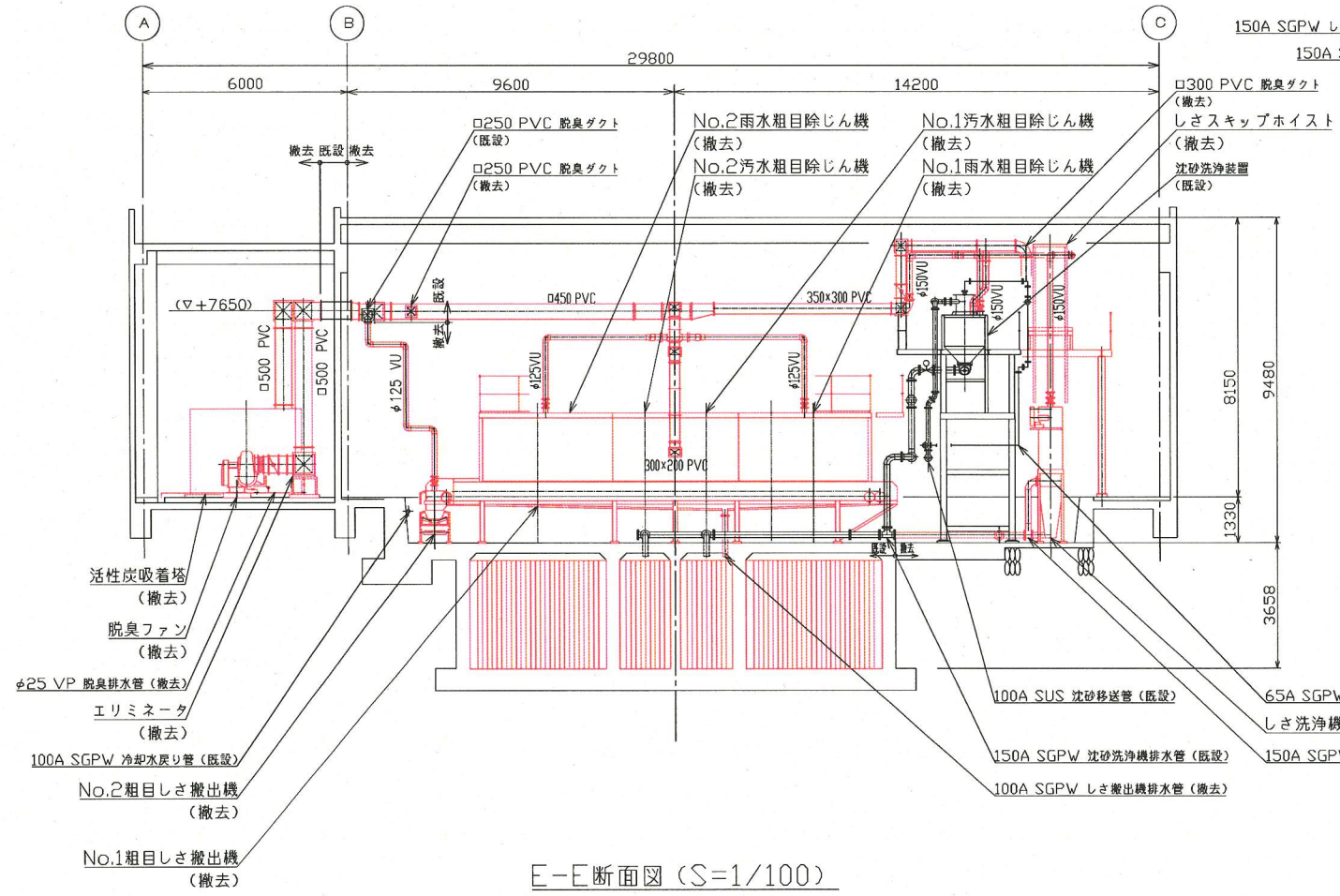




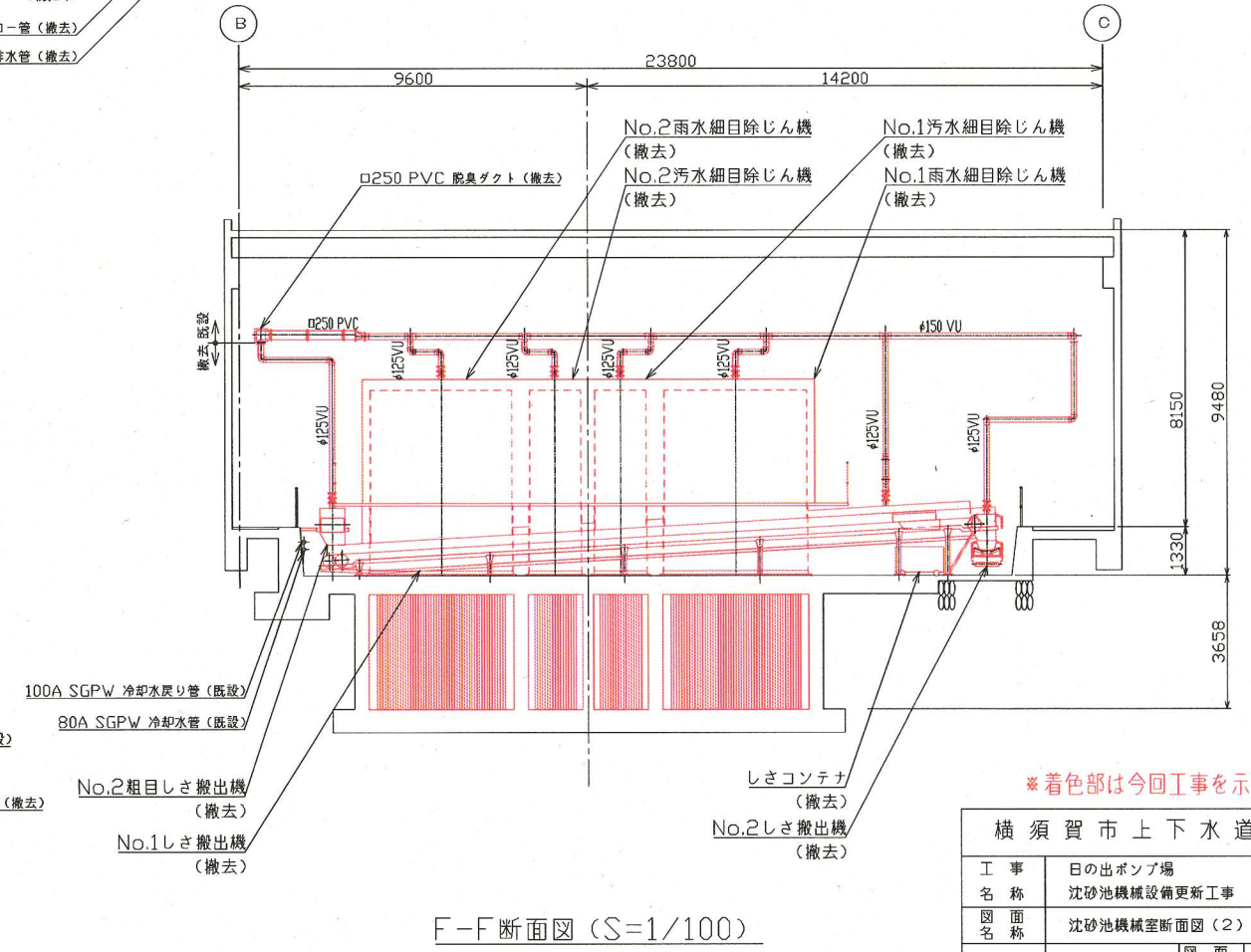
C-C断面図 (S=1/100)



D-D断面図 (S=1/100)



E-E断面図 (S=1/100)



F-F断面図 (S=1/100)

※着色部は今回工事を示す。

横須賀市上下水道局			
工事名称	日の出ポンプ場 沈砂池機械設備更新工事		
図面名称	沈砂池機械室断面図(2) (撤去)		
縮尺	1/100	図番	11/11
製作年	平成30年5月		
課長	係長	担当者	設計者