



案内図

■ 工事場所 ■

横須賀市浦賀5丁目1番2号
浦賀行政センター

■ 工事内容 ■

- 1・2階のトイレ改修工事
- 1. 既設衛生器具の撤去
 - 別表による。
 - 和風大便器の撤去は別途建築工事による。
- 2. 既設衛生配管・水栓類・排水金物等の撤去
 - 天井・PS内配管の撤去。
 - 既設天井壊し復旧は別途建築工事による。
 - 不要貫通口の穴埋めは別途建築工事による。
- 3. 換気扇・ダクトの撤去
 - 別表による。
 - 天井・PS内換気ダクトの撤去。
 - 不要貫通口の穴埋めは別途建築工事による。
- 4. 衛生器具の新設
 - 別表による。
- 5. 衛生配管の新設
 - 配管貫通口コ抜き。
 - 配管貫通口(梁・壁)は原則として既設貫通口を再利用する。
- 6. 換気扇の新設
 - 別表による。
 - 天井開口、開口補強は別途建築工事による。
 - 電源工事、スイッチ工事は別途電気工事による。

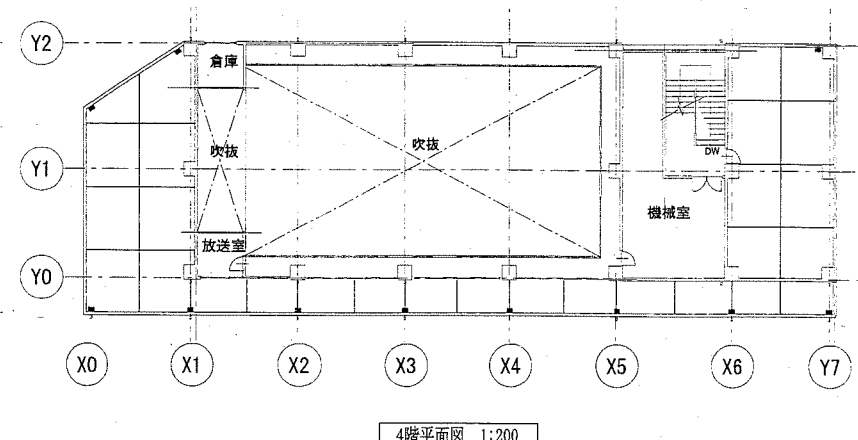
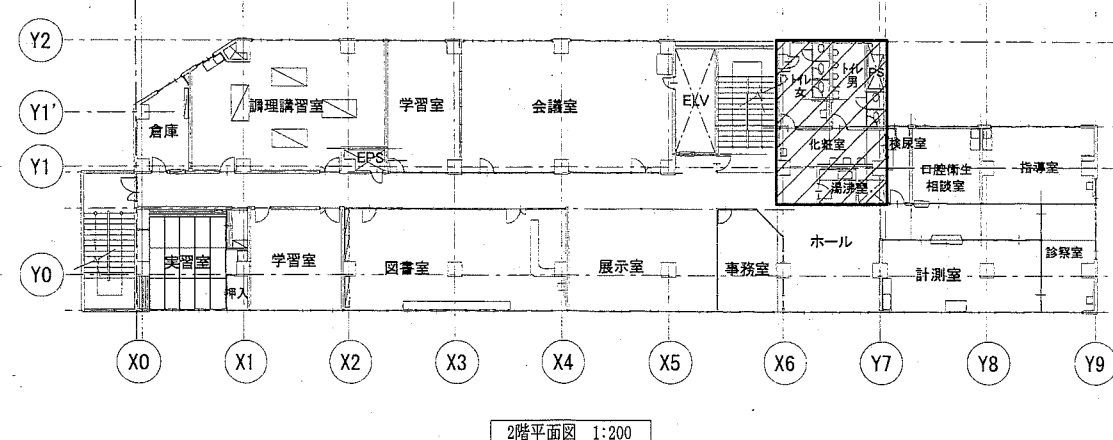
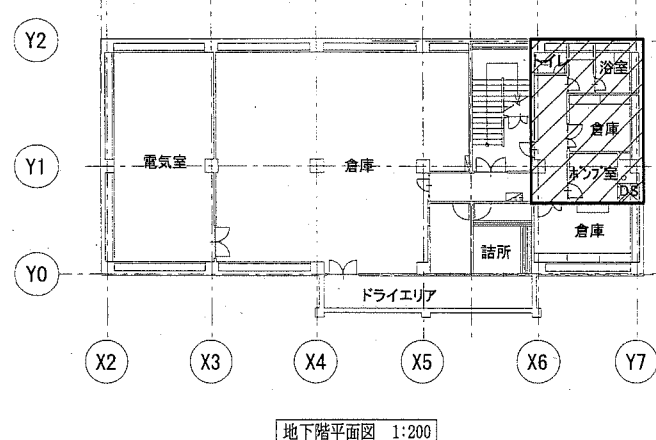
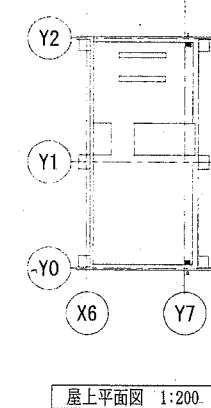
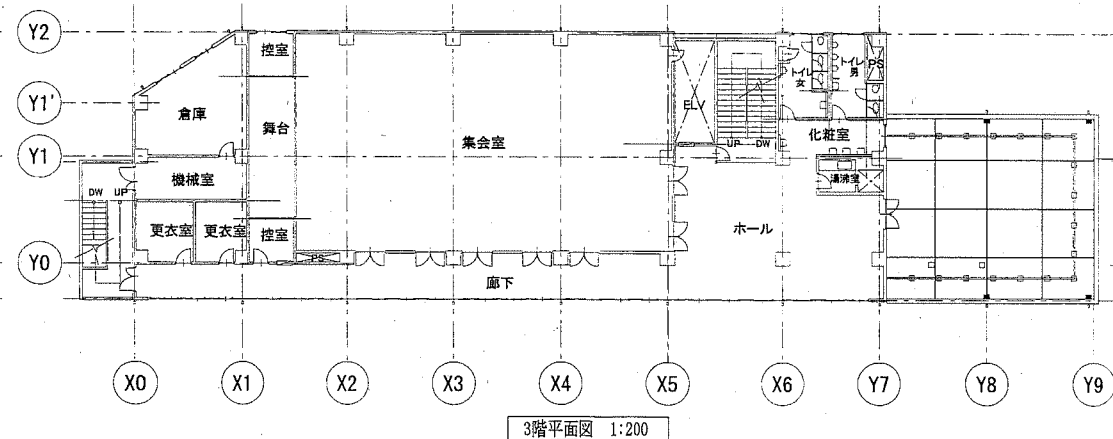
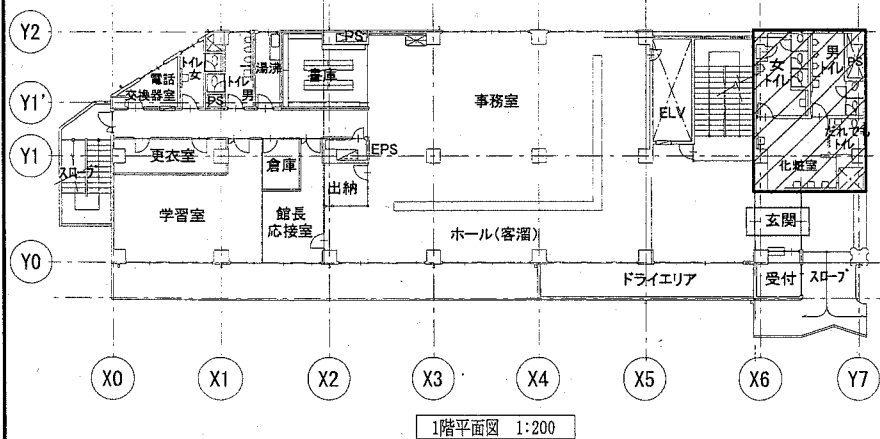
凡例(新設衛生)

記号	名称	施工箇所	材料	保温防食塗装
———	給水管	屋内隠ぺい	SUS	c2, (口), VII
		屋内露出(地下階)		b, (口), VII
———	汚水管・雑排水管	屋内隠ぺい	耐火二層管	-
---	通気管	屋内隠ぺい	耐火二層管	-

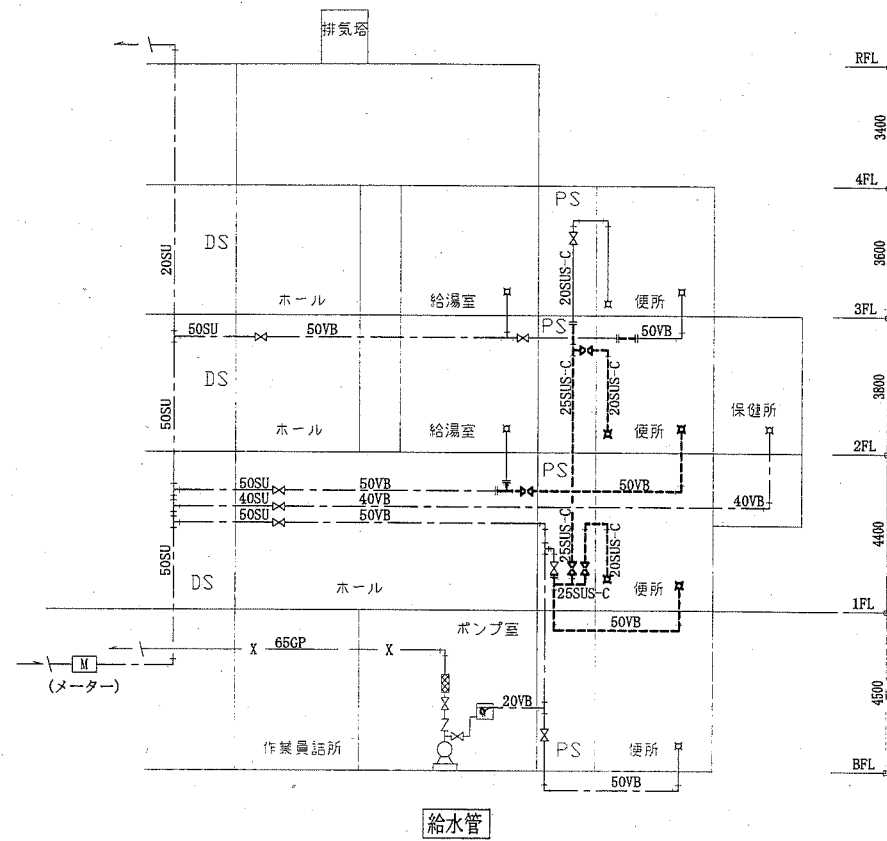
※ 給水管の異種管接続には電蝕防止継手を用いる。

凡例(既設衛生)

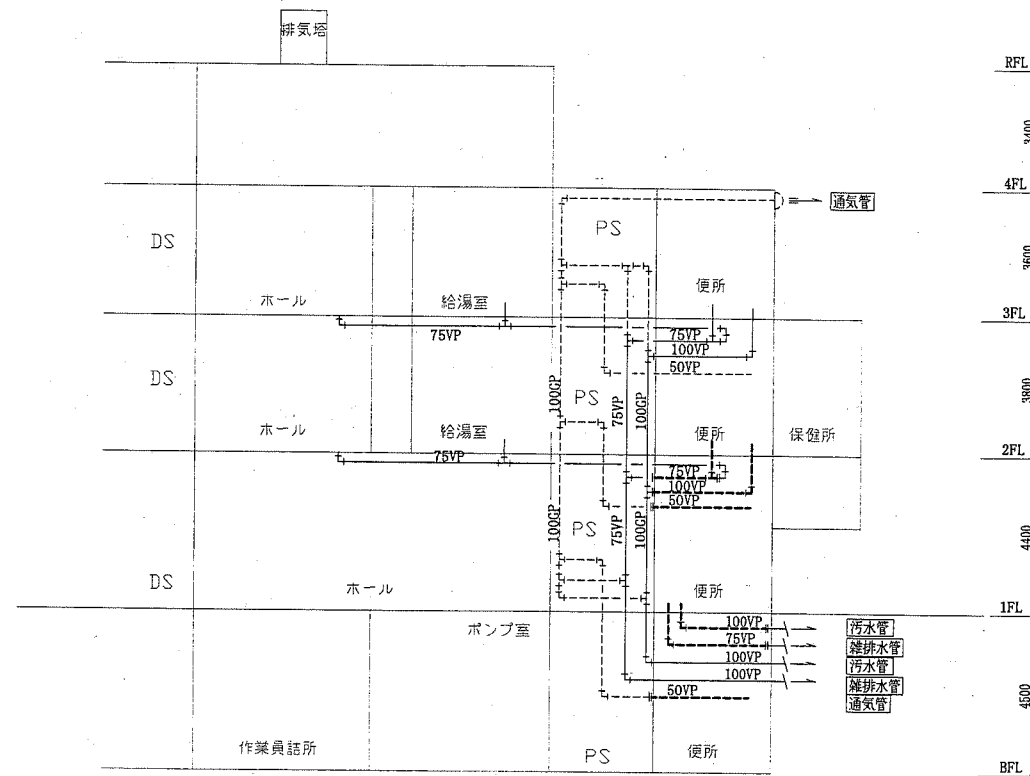
記号	名称	施工箇所	材料	保温防食塗装	
———	給水管	屋内隠ぺい	SGP-VB	グラスウール+アルミカ'ラクロス	
		屋内露出(地下階)		グラスウール+綿布	
		P.S		グラスウール+アルミカ'ラクロス	
———	汚水管 雑排水管	屋内隠ぺい	SUS-C	グラスウール+アルミカ'ラクロス	
		屋内露出(地下階)		グラスウール+綿布	
		P.S		排水用鋼鉄管(汚水管) VP(雑排水管)	グラスウール+アルミカ'ラクロス
		図示の箇所		-	
---	通気管	屋内隠ぺい	VP	-	
		屋内露出(地下階)		-	
		P.S		SGP-白	-



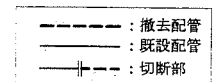
▨ : 工事位置



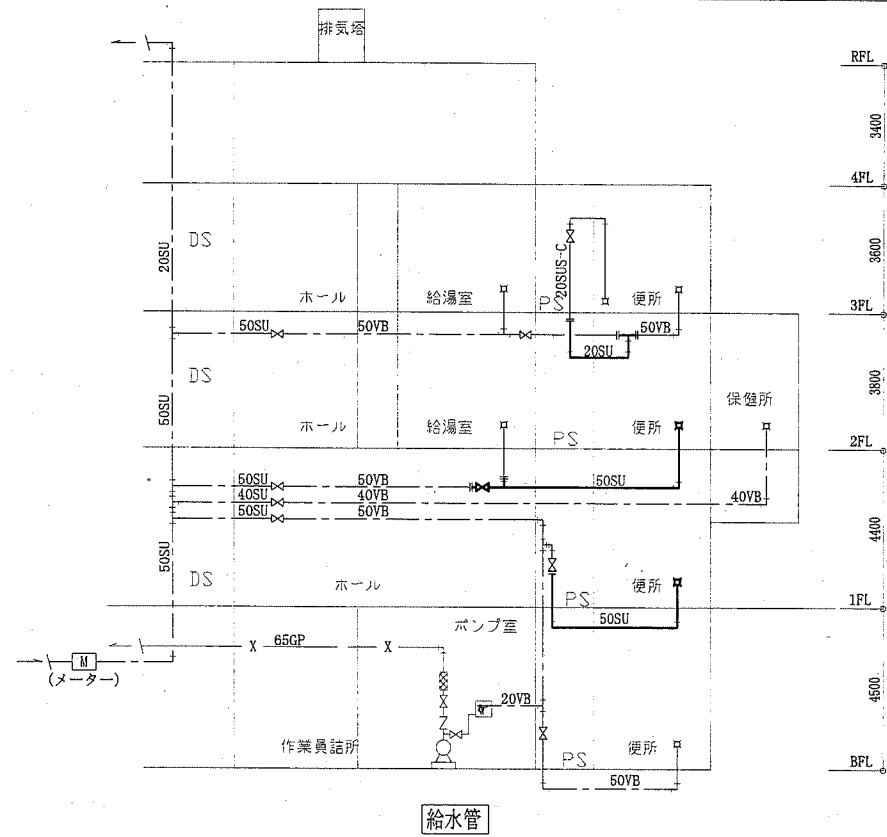
給水管



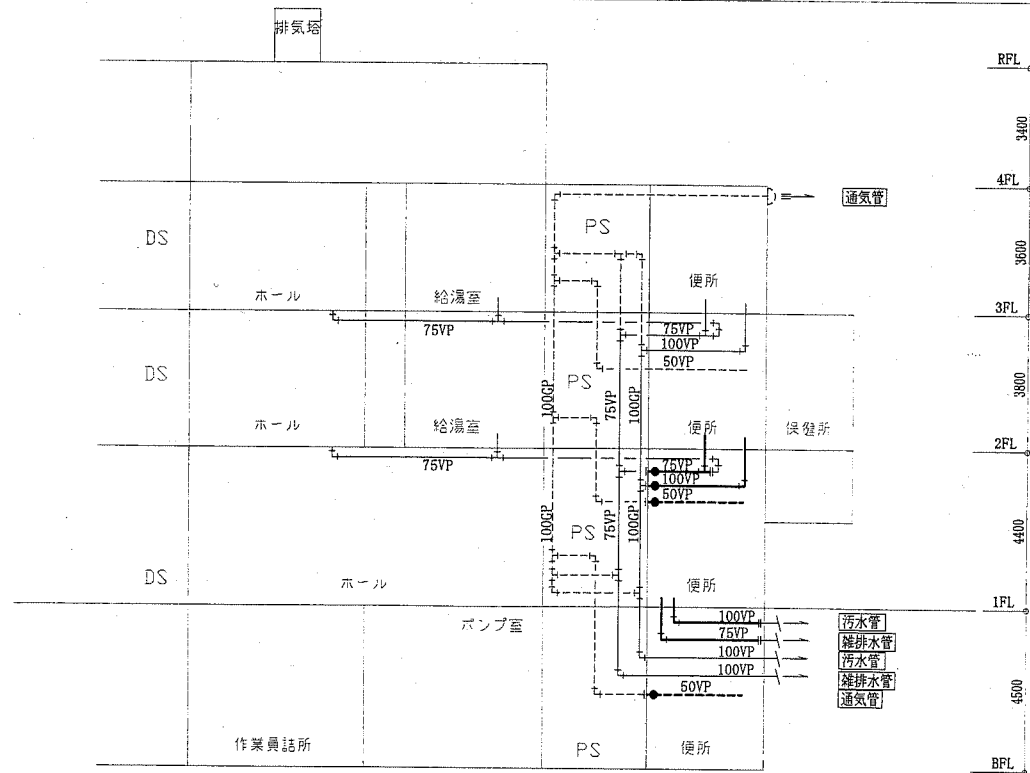
污水・雑排水・通気管



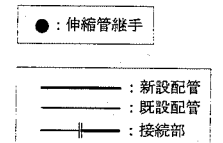
撤去衛生配管系統図 N.S



給水管



污水・雑排水・通気管

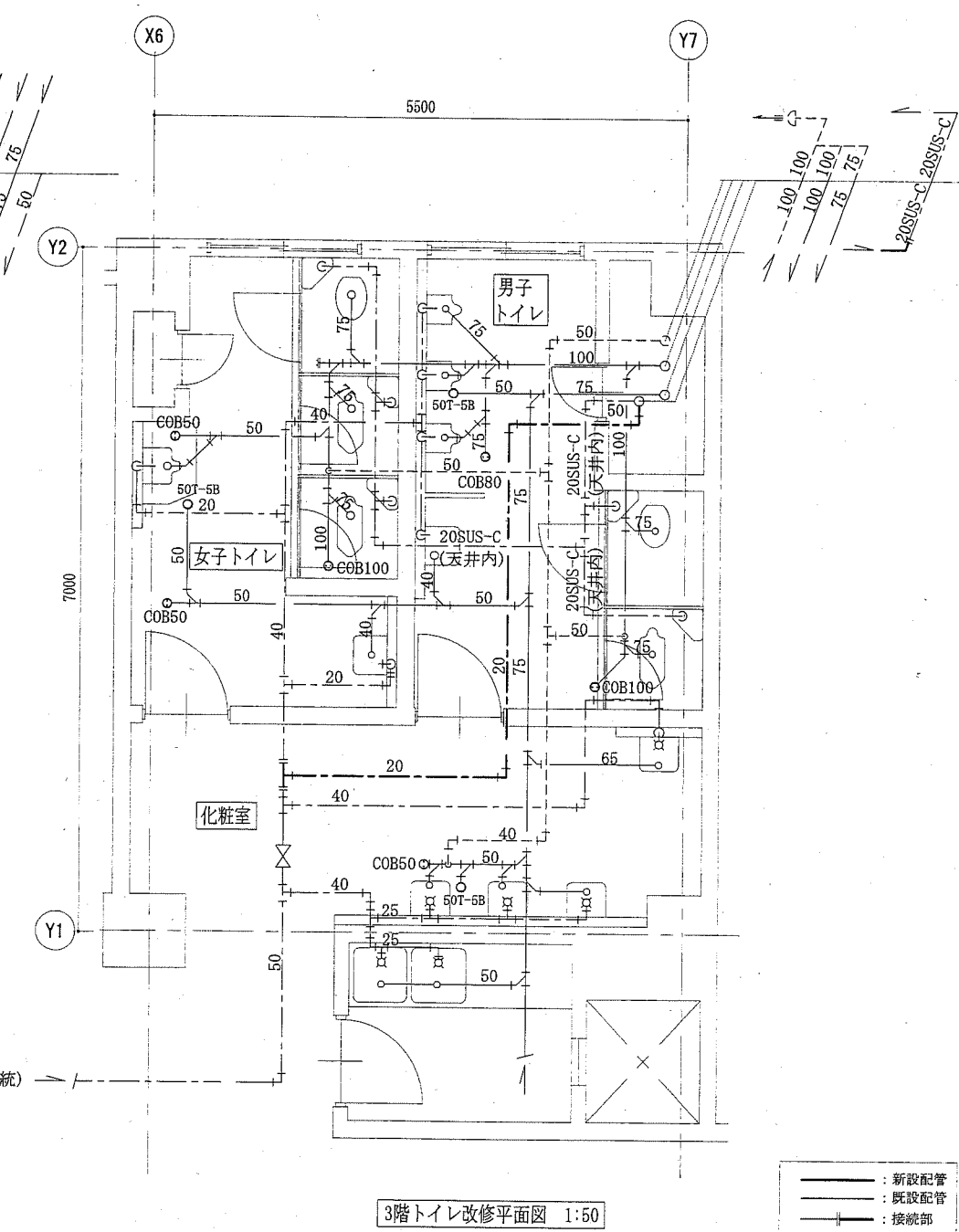
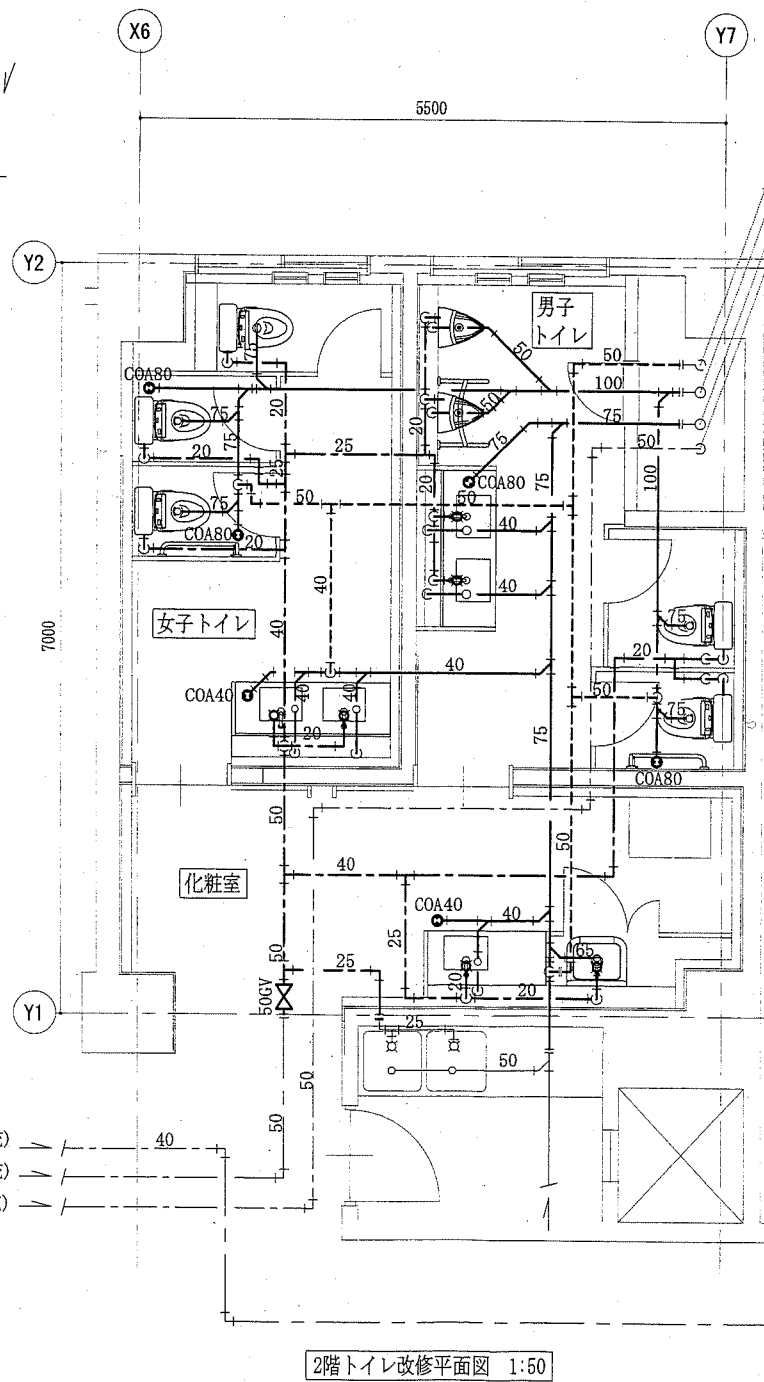
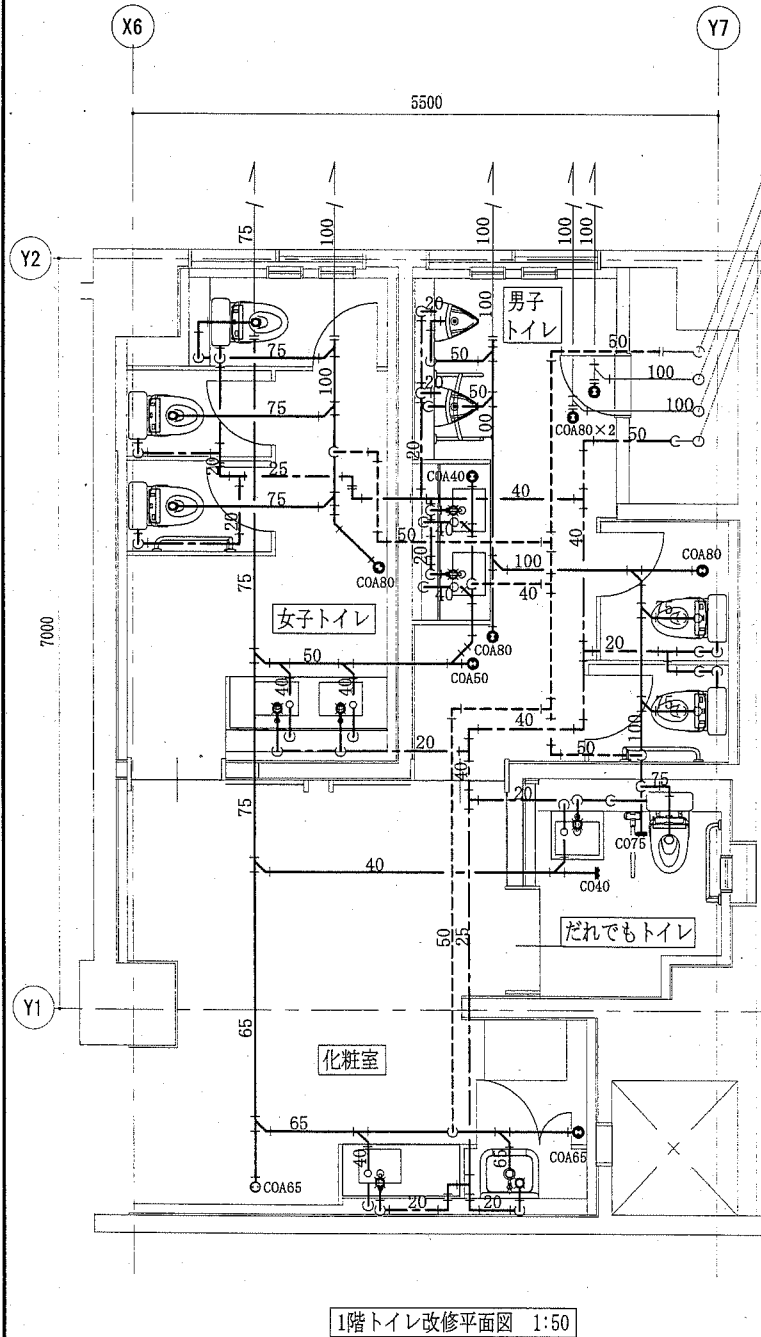


改修衛生配管系統図 N.S

工事名	浦賀行政センターイレ改修機械設備工事	設計者資格氏名	級建築士登録第	号	課長	主査等	担当者	横須賀市 都市部 公共建築課
図面名称	改修・撤去衛生配管系統図	図番	2/7	縮尺	no scale	作図	平成 30 年 5 月 日	

名称	参考型番	1階			2階			合計
		化粧室 だれでも トイレ	男子 トイレ	女子 トイレ	化粧室 男子 トイレ	女子 トイレ		
大便器-1	CFS497BM, TC291J (蓋なし普通便座), 床排水 YH702 (ステンレス製, 棚付二連, ワットカット)		2	2	2	3	9	
大便器-2	CFS497BP, TC291J (蓋なし普通便座), 壁排水 YH702 (ステンレス製, 棚付二連, ワットカット)			1			1	
大便器-3	UAXC3CSN, TCF5840AUP (ウォシュレット), YH702 (ステンレス製, 棚付二連, ワットカット) EWC282TSRRSY (背もたれ)	1					1	
小便器 (低リップ)	UFS900JS		2		2		4	
洗面器	LS722CM, TENA41A (自動水栓), Pトラップ, 水石入れ	1					1	
マップライクカウンター-1	ボウル一体型マップライクカウンター L=1470 8'9"×2 ネパーフあり, 壁排水金具×2, Pトラップ, 水石入れ TENA40A (自動水栓)×2 カラー: ブレーン		1	1	1	1	4	
マップライクカウンター-2	ボウル一体型マップライクカウンター L=1100 8'9"×1 ネパーフあり, 壁排水金具×1, Pトラップ, 水石入れ TENA40A (自動水栓)×1 カラー: ブレーン	1			1		2	

名称	参考型番	1階			2階			合計
		化粧室 だれでも トイレ	男子 トイレ	女子 トイレ	化粧室 男子 トイレ	女子 トイレ		
鏡-1	YMK51K	1	1		1		3	
鏡-2	YM3560F		2	2	2	2	8	
掃除流し	SK22A, T23AE20, 給水ホース, ストラップ, リッドハ-	1			1		2	
手摺 (大便器用)	T112CL10		1	1	1	1	5	
跳ね上げ手摺	T112HK6	1					1	
手摺 (小便器用)	T112CU2		1		1		2	



(保健所系統) → 40
 (2階トイレ系統) → 50
 (1階・地下系統) → 50

(3階トイレ系統)

— : 新設配管
 --- : 既設配管
 ⊕ : 接続部

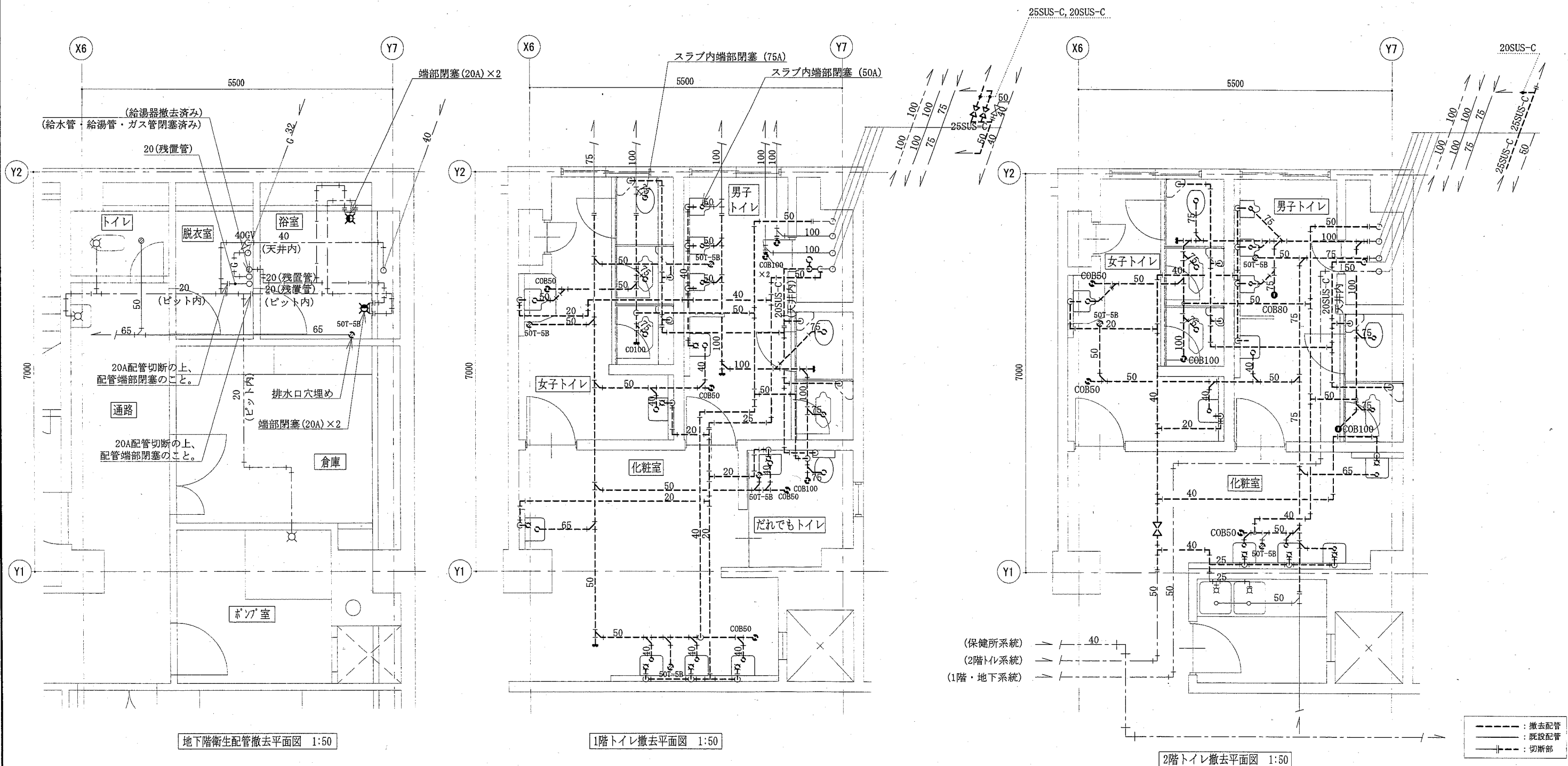
工事名	浦賀行政センタートイレ改修機械設備工事			設計者資格 氏名	級建築士登録第	号	課長	主査等	担当者
図面名称	1・2・3階トイレ改修平面図, 衛生器具表 (新設衛生)			図番	3/7	縮尺	1:50 (A2)	作図	平成 30 年 5 月 日

横須賀市
都市部 公共建築課

衛生器具表 (撤去衛生)		地下階		1階			2階			合計
名称	参考型番	浴室	化粧室	だれでもトイレ	男子トイレ	女子トイレ	化粧室	男子トイレ	女子トイレ	
大便器	紙巻器, ロータック共			1	1	1		1	1	5
小便器					3	1		3	1	8
掃除流し	SK-22A, 20A水栓	1					1			2
和風大便器用ロータック、紙巻器	(和風大便器本体の撤去は別途建築工事による)			1	2			1	2	6
洗面器			3	1	1	1	3	1	1	11

※和風大便器撤去、穴埋め及び既存配管穴埋めは別途建築工事による

衛生器具表 (撤去衛生)		地下階		1階			2階			合計
名称	参考型番	浴室	化粧室	だれでもトイレ	男子トイレ	女子トイレ	化粧室	男子トイレ	女子トイレ	
水石鹸入れ			3	1	1	1		3	1	11
鏡			3	1	1	1		3	1	11
手摺				2	2	1		2	1	8
混合水栓		1								1
シャワーバス水栓		1								1



地下階衛生配管撤去平面図 1:50

1階トイレ撤去平面図 1:50

2階トイレ撤去平面図 1:50

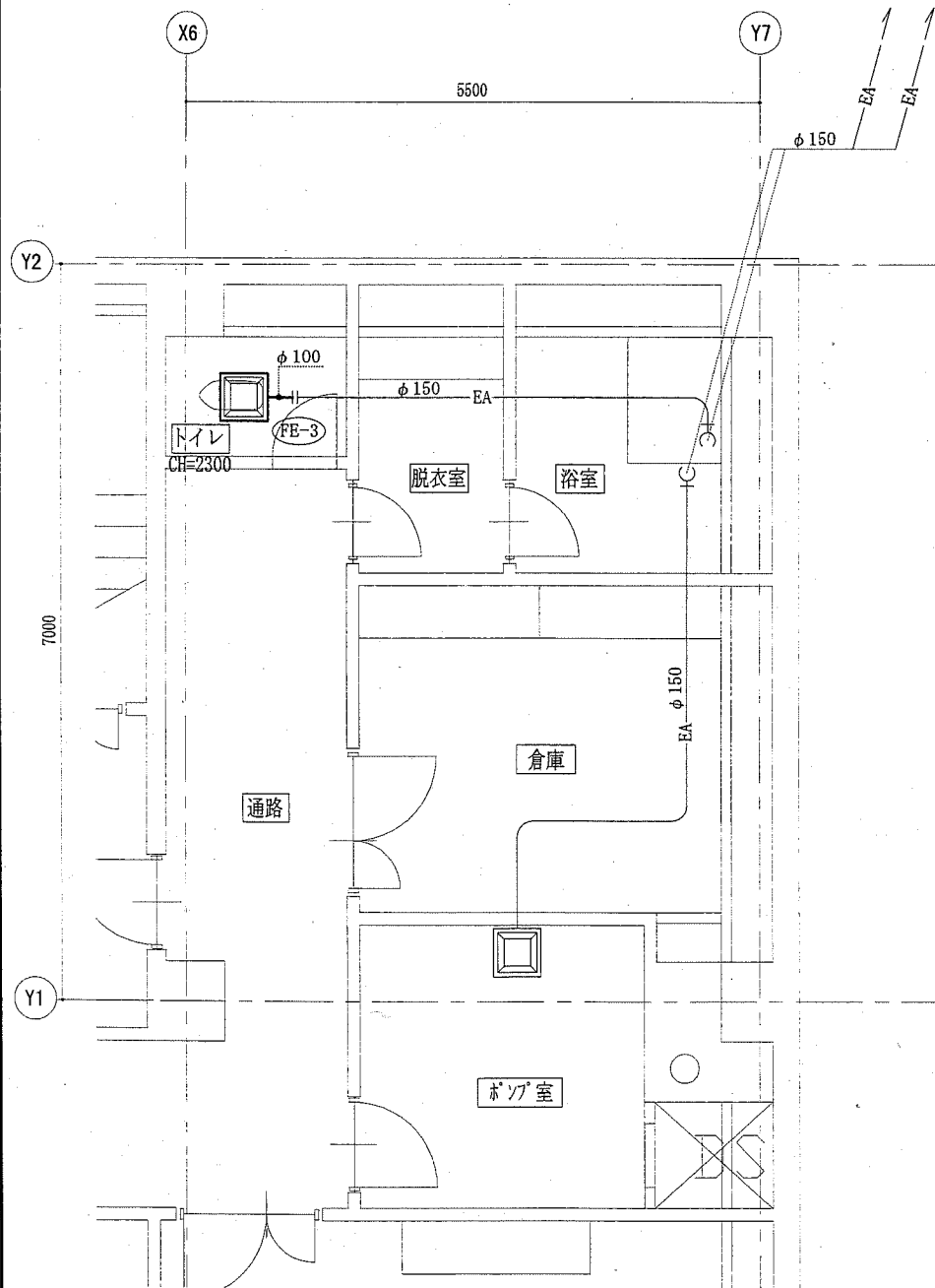
工事名	浦賀行政センタートイレ改修機械設備工事		設計者資格氏名	級建築士登録第 号		課長	主査等	担当者	横須賀市 都市部 公共建築課	
図面名称	地下階衛生配管撤去平面図, 1・2階トイレ撤去平面図 衛生器具表(撤去衛生)		図番	4/7		縮尺	1:50 (A2)			作図

機器表 (新設換気)		機器仕様	地下階		1階		2階		合計	備考		
名称	記号		トイレ	化粧室	だれでもトイレ	男子トイレ	女子トイレ	化粧室			男子トイレ	女子トイレ
天井埋込形ダクト用換気扇	FE-1	単相100V, φ150×230m ³ /h×30Pa、天吊金具、その他標準付属品				1	1		1	1	4	スイッチ、配線は別途電気工事による
天井埋込形ダクト用換気扇	FE-2	単相100V, φ150×280m ³ /h×50Pa、天吊金具、その他標準付属品		1				1			2	スイッチ、配線は別途電気工事による
天井埋込形ダクト用換気扇	FE-3	単相100V, φ100×70m ³ /h×20Pa、天吊金具、その他標準付属品	1		1						2	スイッチ、配線は別途電気工事による

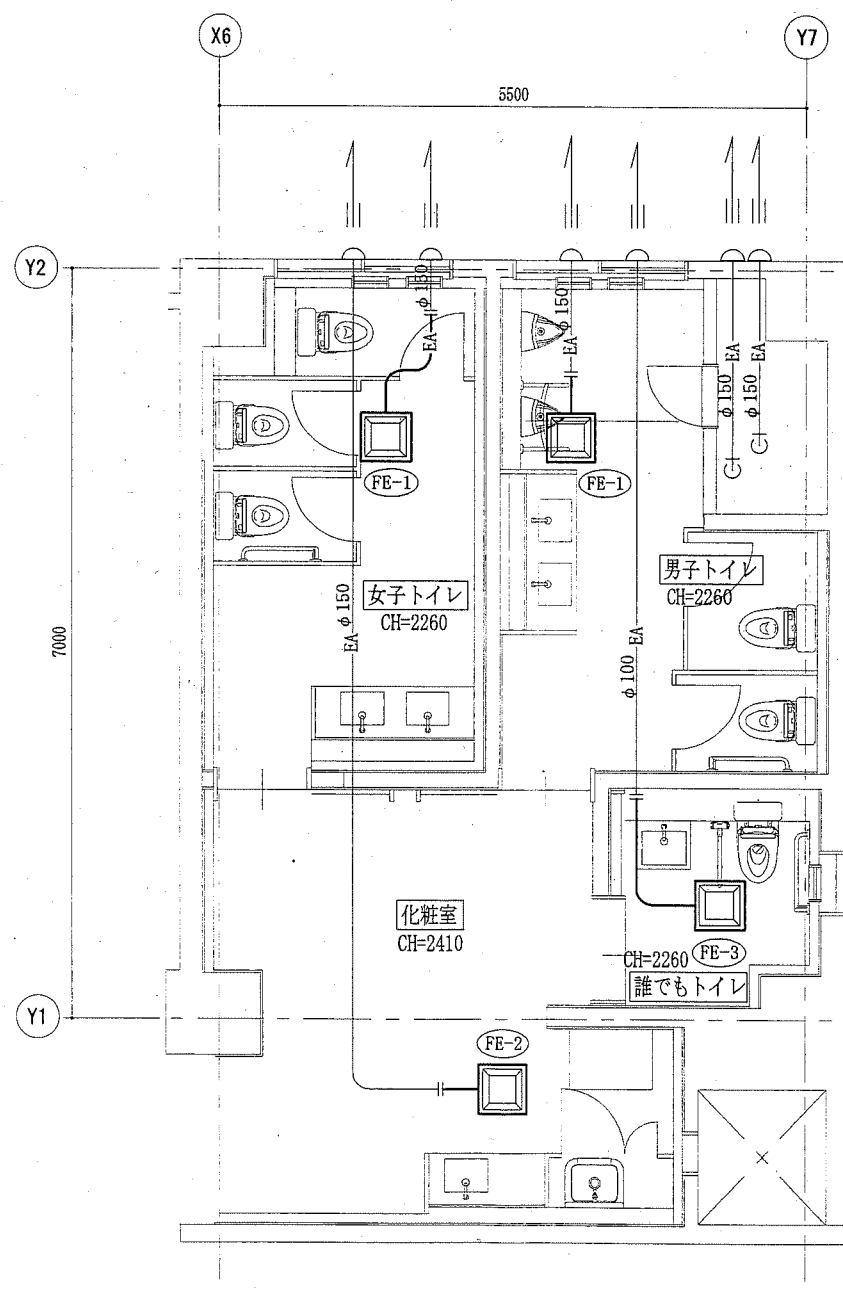
※換気扇天井切込み及び開口補強は別途建築工事による
 ※換気扇の天井内吊り込みは4点吊りとする (FE-3は2点吊り)

凡例 (新設換気)

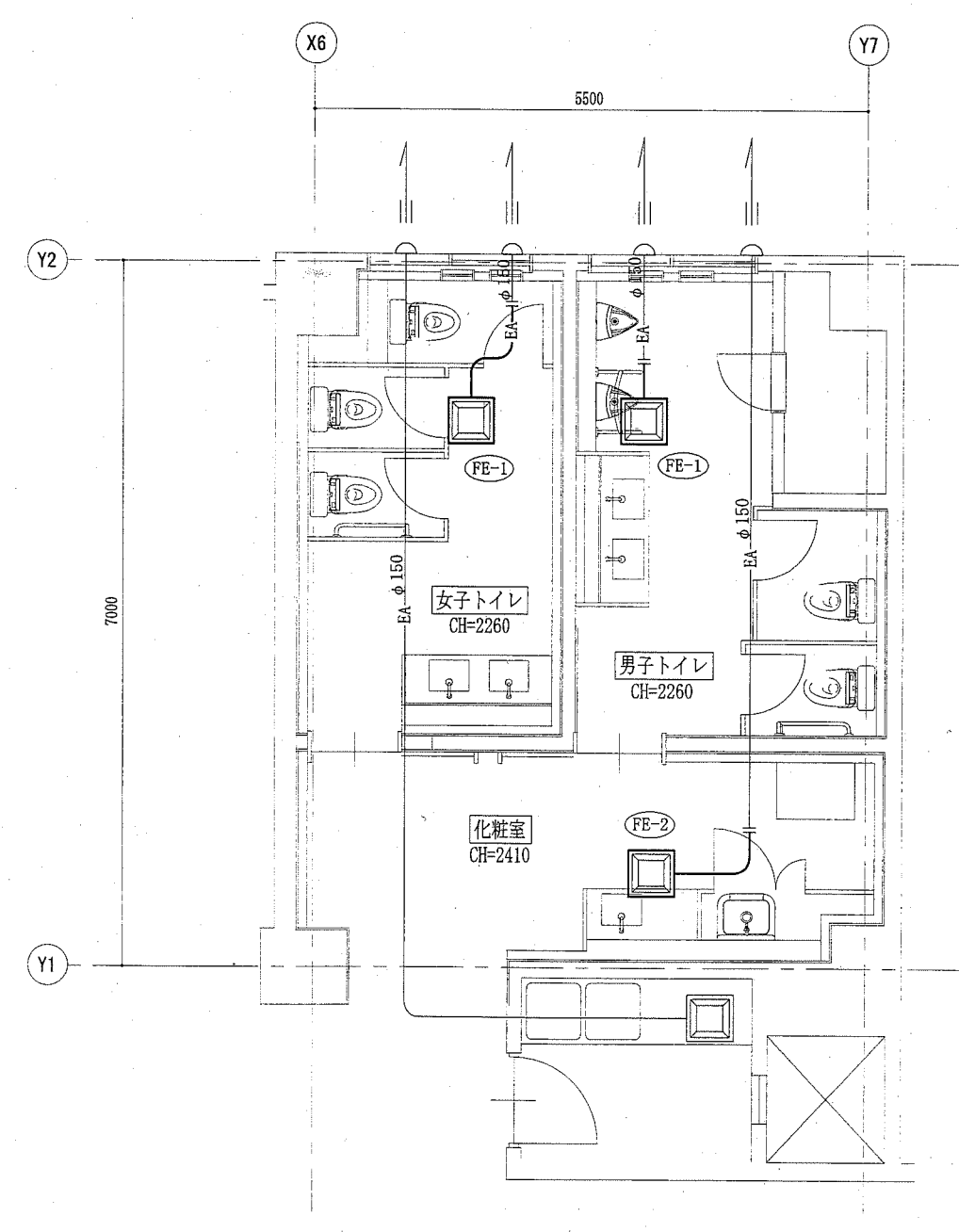
記号	名称	施工箇所	材料	保温防食塗装
EA	スパイラルダクト	屋内隠ぺい	亜鉛鉄板製	-



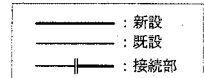
地下階換気設備改修平面図 1:50



1階換気設備改修平面図 1:50



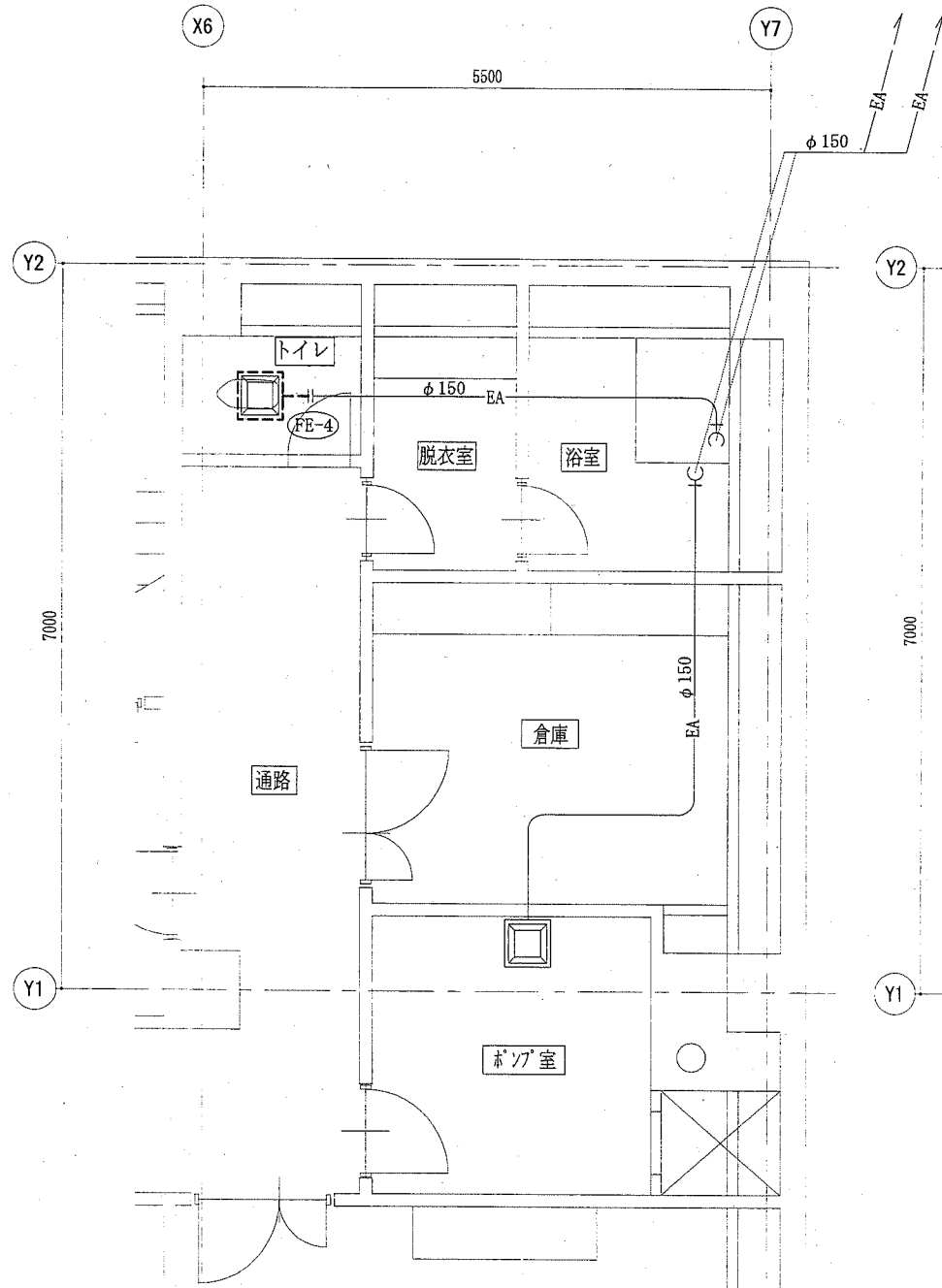
2階換気設備改修平面図 1:50



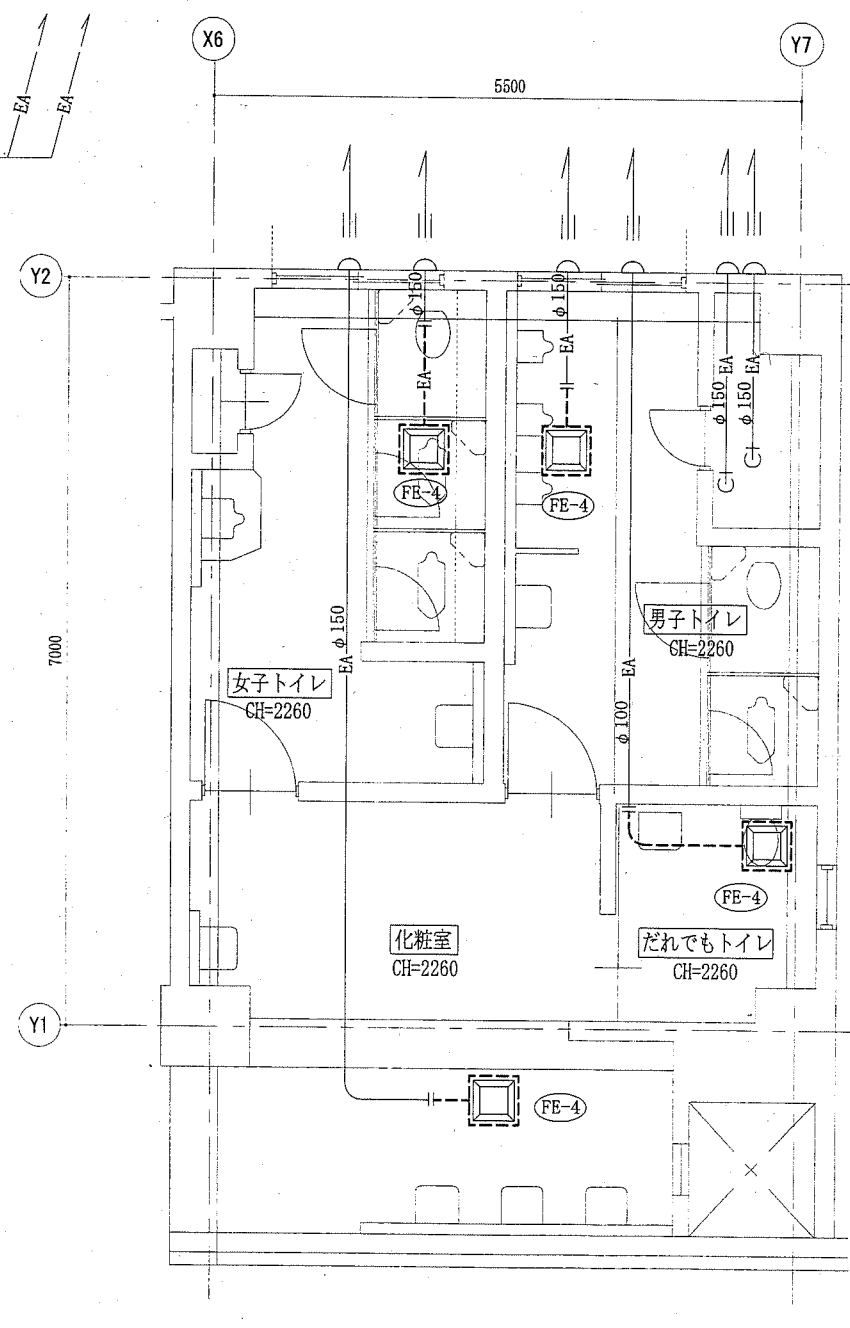
凡例(撤去換気)

記号	名称	施工箇所	材料	保温防食塗装
EA	スパイラルダクト	天井内	亜鉛鉄板製	

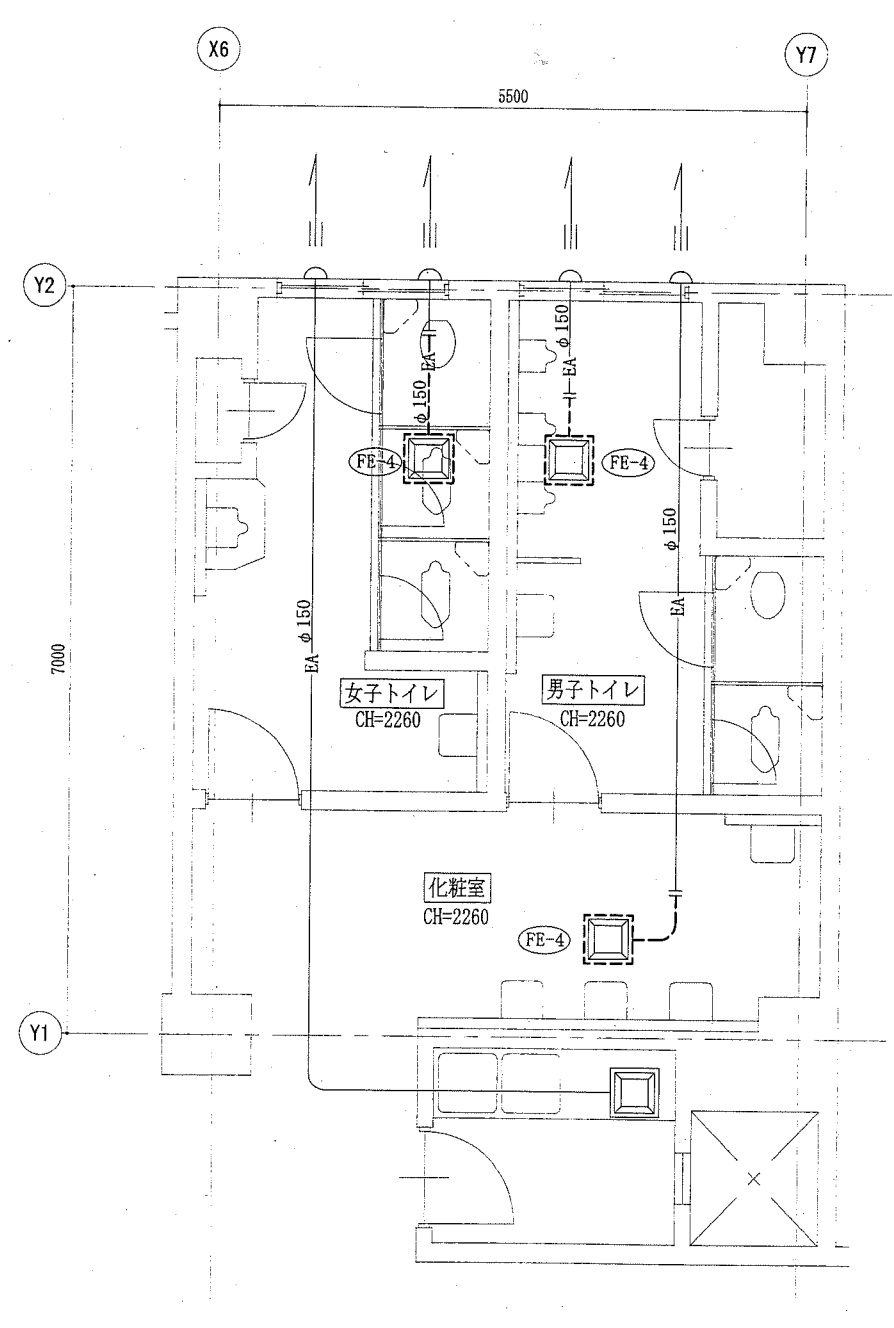
名称	記号	機器仕様	地下階		1階			2階			合計	備考
			トイレ	化粧室	だれでもトイレ	男子トイレ	女子トイレ	化粧室	男子トイレ	女子トイレ		
換気扇	FE-4	天井埋込型	1	1	1	1	1	1	1	1	8	



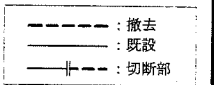
地下階換気設備撤去平面図 1:50



1階換気設備撤去平面図 1:50



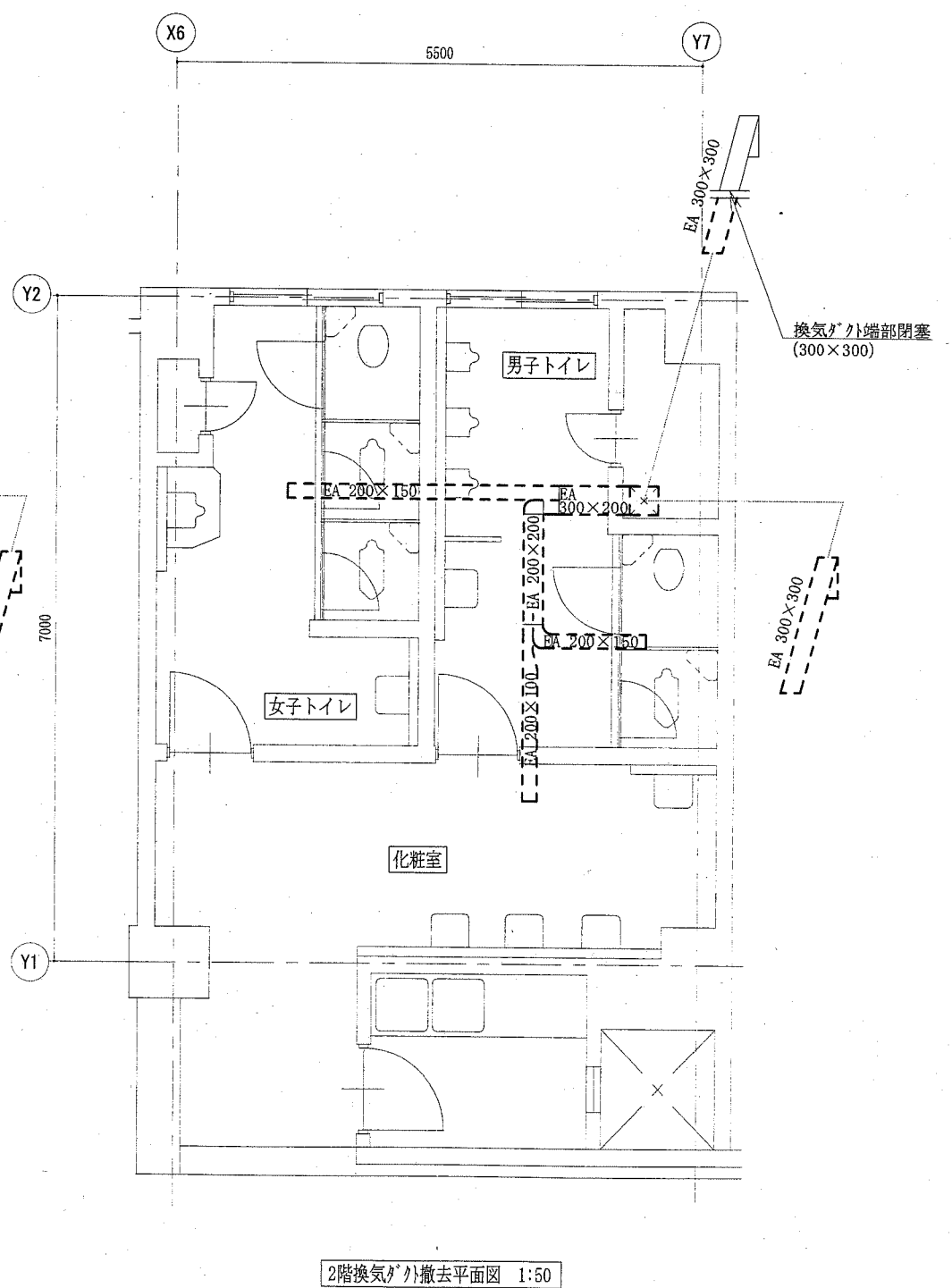
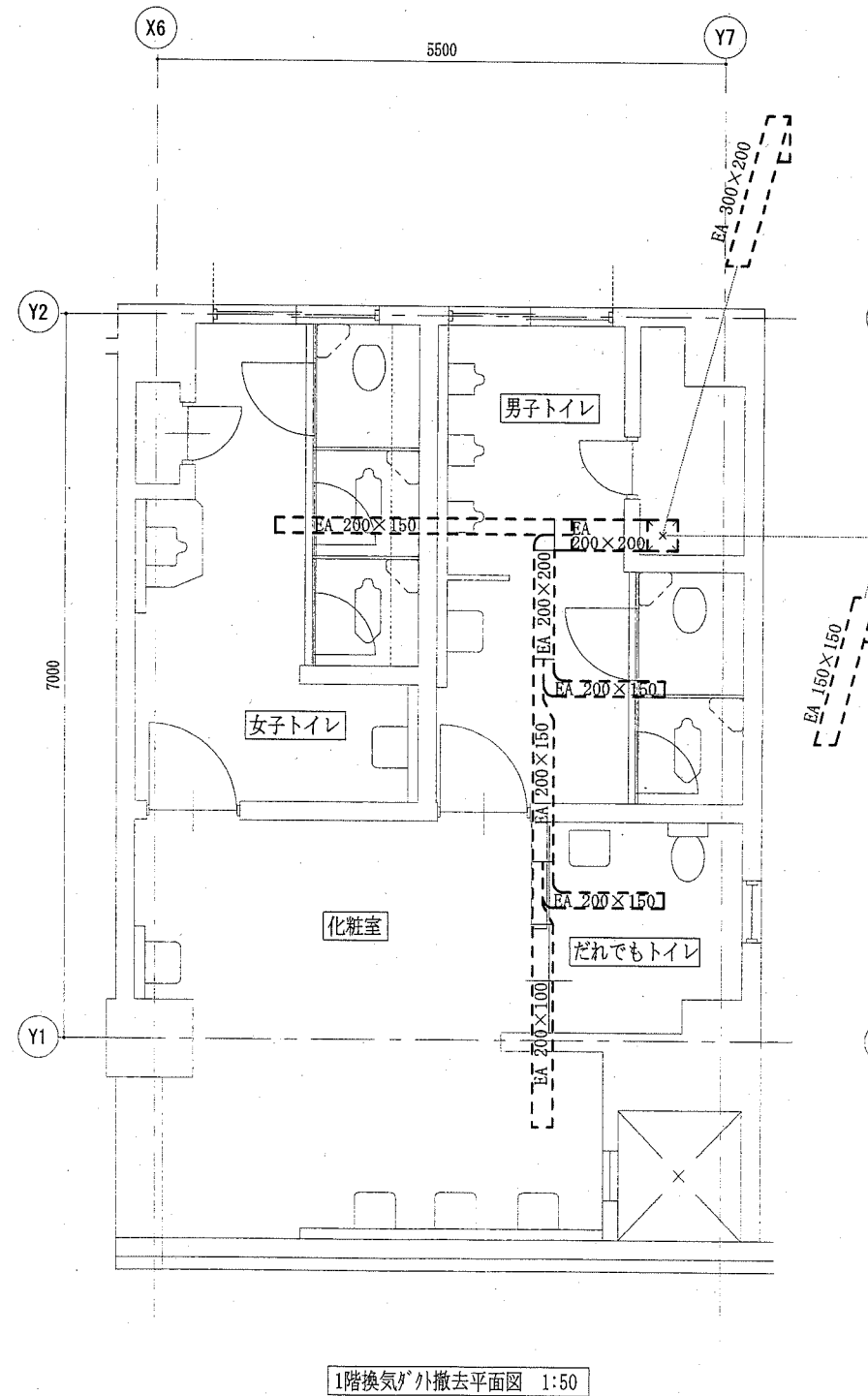
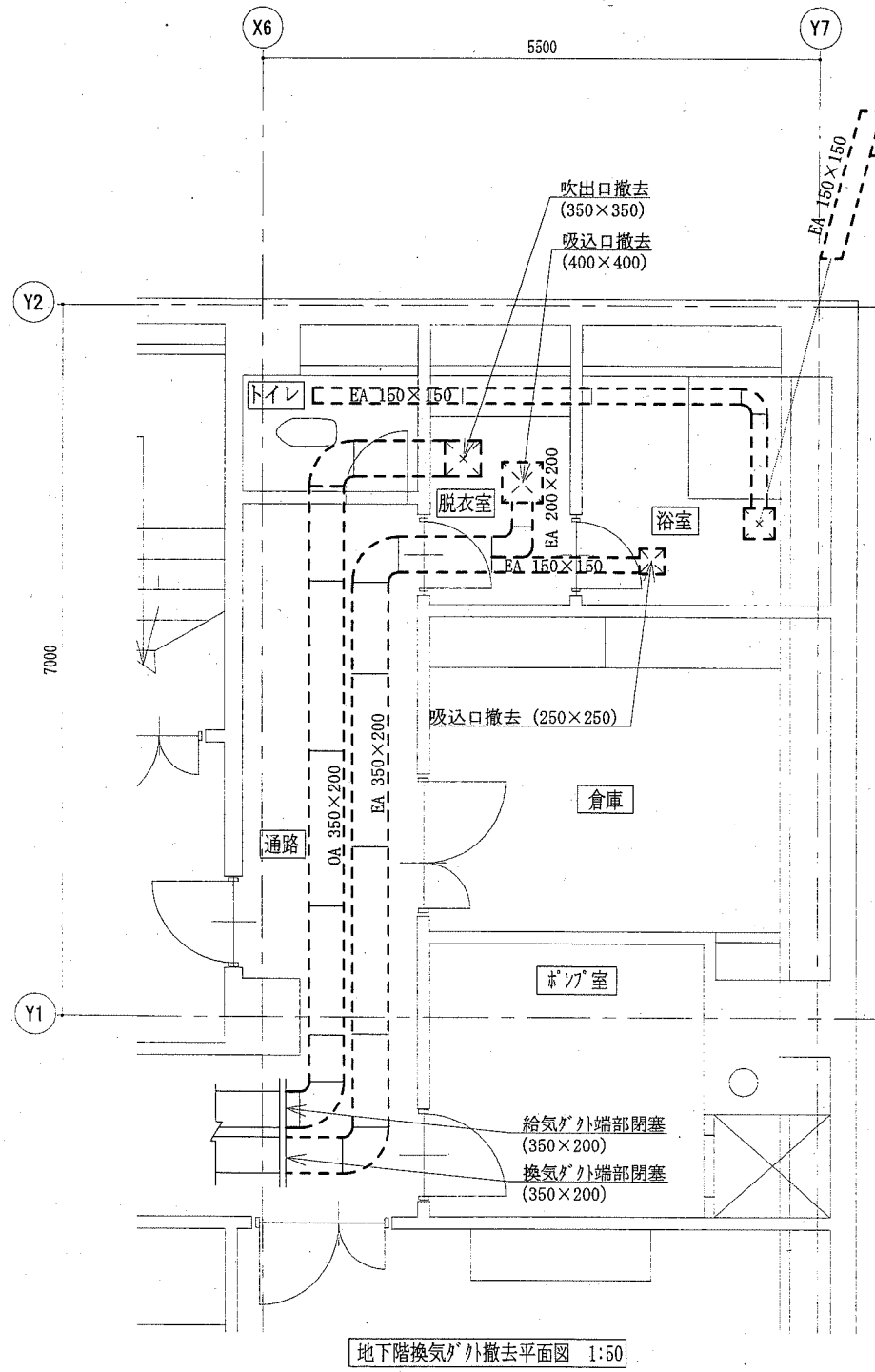
2階換気設備撤去平面図 1:50



凡例(撤去換気・給気ダクト)

記号	名称	施工場所	材料	保温防食塗装等
EA	長方形ダクト	屋内隠ぺい	亜鉛鉄板製	-
OA	長方形ダクト	屋内隠ぺい	亜鉛鉄板製	-

※ダクト外フランジ部のパッキンにはアスベストが含まれているため、飛散しないようにポリエチレンフィルム3重巻きにし、対象部の両端をテープ2重巻きにし、両端を切断し撤去、処分すること



----- : 撤去
 _____ : 既設

工事名	浦賀行政センタートイレ改修機械設備工事			設計者資格氏名	級建築士登録第 _____ 号	課長	主査等	担当者	横須賀市 都市部 公共建築課
図面名称	地下・1・2階換気ダクト撤去平面図, 凡例	図番	7/7	縮尺	1:50 (A2)	作図	平成 30 年 5 月 日		