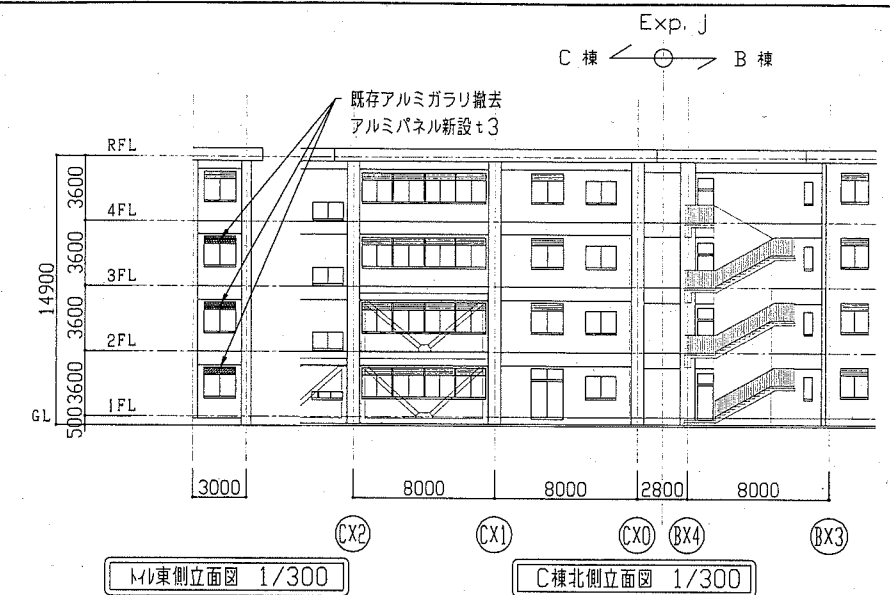


案内図

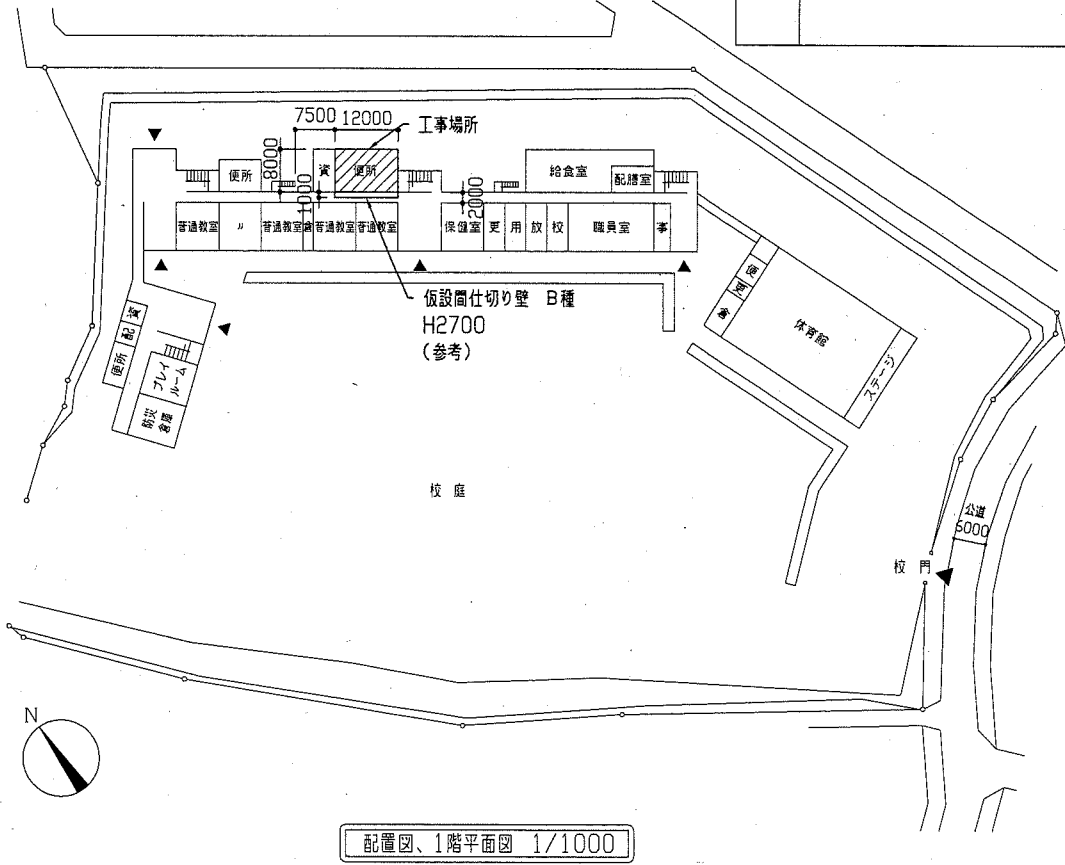
改修工事内容	
トイレ改修工事(2・3階) ※1階は天井のみ改修範囲	
床	<p>改修前</p> <ul style="list-style-type: none"> <li>一部床モザイクタイル撤去(下地モルタルt30共)</li> <li>和便器撤去</li> </ul> <p>改修後</p> <ul style="list-style-type: none"> <li>和便器撤去部コンクリート止め型枠 30か所</li> <li>配管撤去部コンクリート止め型枠 150か所程度</li> <li>シンダーコンクリート(床伏せ図参照) 塩ビシートt2.5(マープル)乾式仕様</li> <li>ビニル巾木</li> <li>汚重石新設</li> </ul>
壁	<p>改修前</p> <ul style="list-style-type: none"> <li>既存CB壁撤去</li> <li>タイル撤去(壁下)</li> </ul> <p>改修後</p> <ul style="list-style-type: none"> <li>一部軽量鉄骨壁下地(65形)、けい酸カルシウム板張り(t12突付けV目地(化粧目地))の上、つや有合成樹脂エポキシ塗装(工種B種 下地調整R種 新規面)</li> <li>壁モルタル塗り(壁下)の上、つや有合成樹脂エポキシ塗装(工種B種 下地調整R種 新規面)</li> <li>既存プaster塗り面(壁上)の上、つや有合成樹脂エポキシ塗装(工種B種 下地調整R種 塗替え面)</li> <li>既存プaster塗り面(壁上)のカビ処理 210穴</li> <li>PS点検口新設 2か所 450*450</li> <li>壁下地開口補強 PS用 2か所 450*450程度</li> </ul>
天井	<p>改修前</p> <ul style="list-style-type: none"> <li>1・2・3階 天井合板(t4)・天井有孔合板(t4)撤去(下地共)</li> </ul> <p>改修後</p> <ul style="list-style-type: none"> <li>1・2・3階 天井軽量鉄骨下地、天井化粧せこうボード(t9.5突付け)張り 廻り縁(強化ビニール)共</li> <li>天井点検口(7枚製網線枠)新設 14か所 450*450</li> <li>天井下地開口補強 点検口用 14か所 450*450程度</li> <li>照明用 23か所 300*1200程度</li> <li>換気扇用 12か所 300*300程度</li> <li>※設置位置については、監督員と協議すること</li> </ul>
その他	<p>改修前</p> <ul style="list-style-type: none"> <li>CB製ライニング撤去</li> <li>既存建具撤去(トイレ出入口、掃除用具入れ)</li> <li>トイレブース撤去</li> <li>木製流し台撤去、流しコック・アロウ土台撤去(7枚共)</li> <li>手すり撤去</li> <li>既存アルミ建具上部ガラリ撤去</li> </ul> <p>改修後</p> <ul style="list-style-type: none"> <li>ライニング新設(詳細図参照)</li> <li>既存木部 つや有合成樹脂エポキシ塗装(工種B種 下地調整R種 塗替え面)</li> <li>新規木部 つや有合成樹脂エポキシ塗装(工種A種 下地調整R種 新規面)</li> <li>トイレブース新設、流し台新設、ピクトサイン</li> <li>既存アルミ建具上部アルミパネル新設</li> </ul>



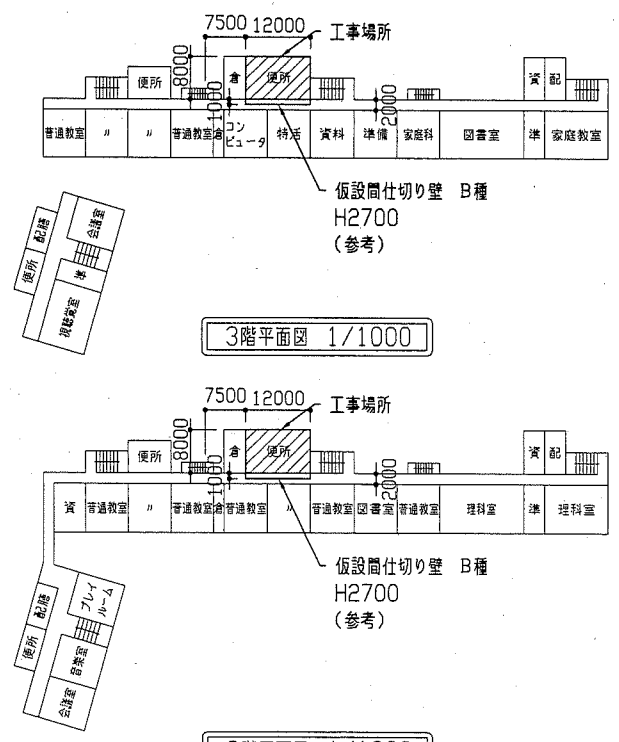
M棟東側立面図 1/300

C棟北側立面図 1/300

記号・数量	アルミパネル新設	3箇所
寸法		1/60
仕様	アルミパネル t=3.0	
附属金物	パネル廻りシーリング アルミパネル穴あけ：機械設備工事	

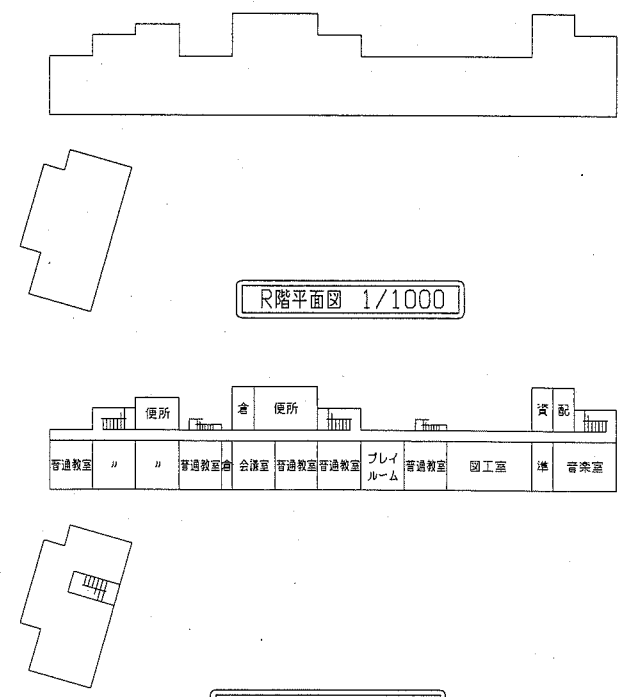


配置図、1階平面図 1/1000



3階平面図 1/1000

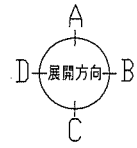
2階平面図 1/1000



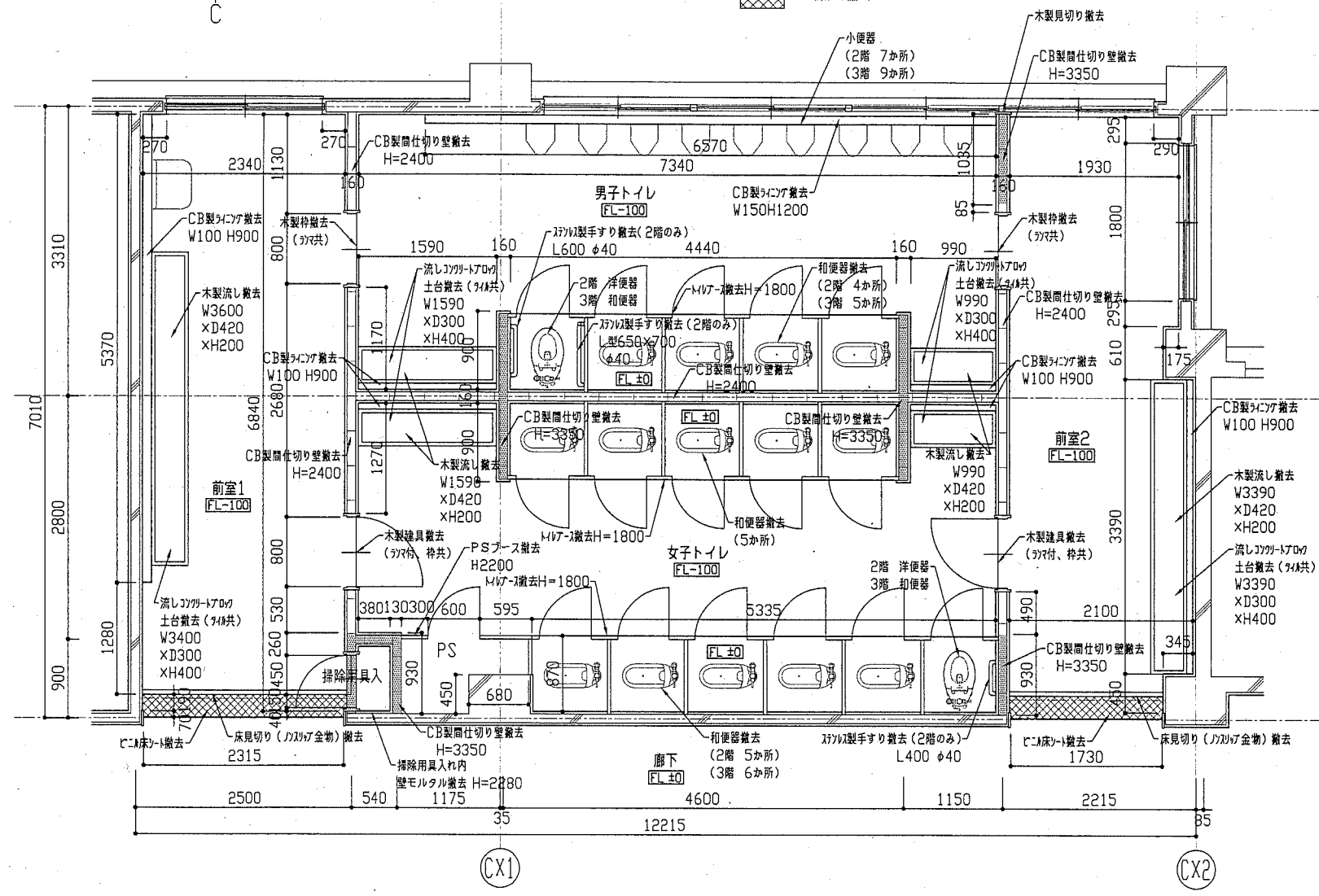
R階平面図 1/1000

4階平面図 1/1000

工事名	市立津久井小学校トイレ改修工事		設計者資格氏名	級建築士登録第 号		課長		横須賀市 都市部 公共建築課
図面名称	案内図、配置図、平面図、立面図、アルミパネル詳細図	図番	1/13	縮尺	1/60、1/300、1/1000	作図		

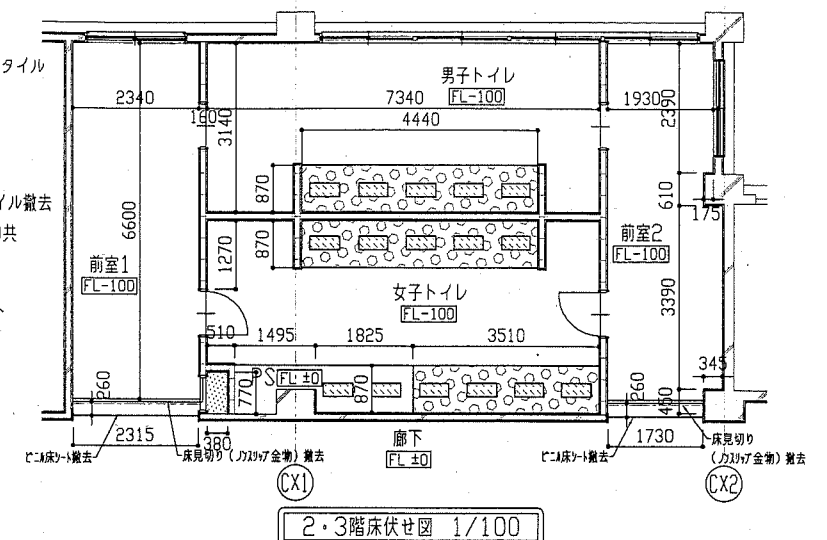


- 凡例
- CB製間仕切り壁撤去の内 H=3350 を示す
  - ビニ床シート撤去



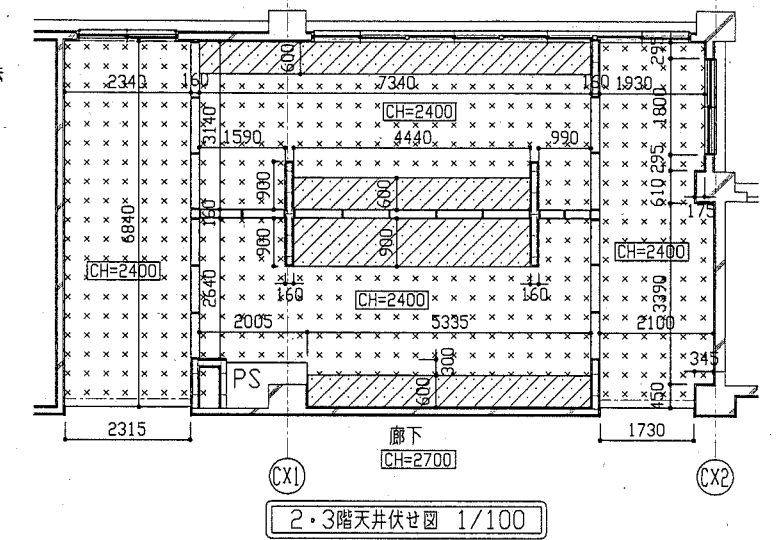
2・3階平面図 1/50

- 凡例
- 一般部 床モザイクタイル (既存残し)
  - 和便器撤去
  - 既存床モザイクタイル撤去  
下地モルタルt30共
  - 既存床コンクリート (既存残し)



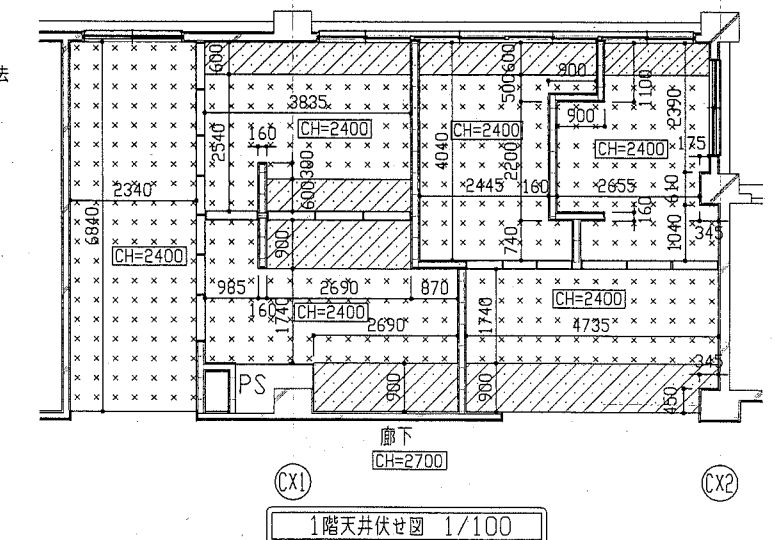
2・3階床伏せ図 1/100

- 凡例
- 有孔合板t4, 0撤去  
軽量鉄骨下地共
  - 合板t4, 0撤去  
軽量鉄骨下地共



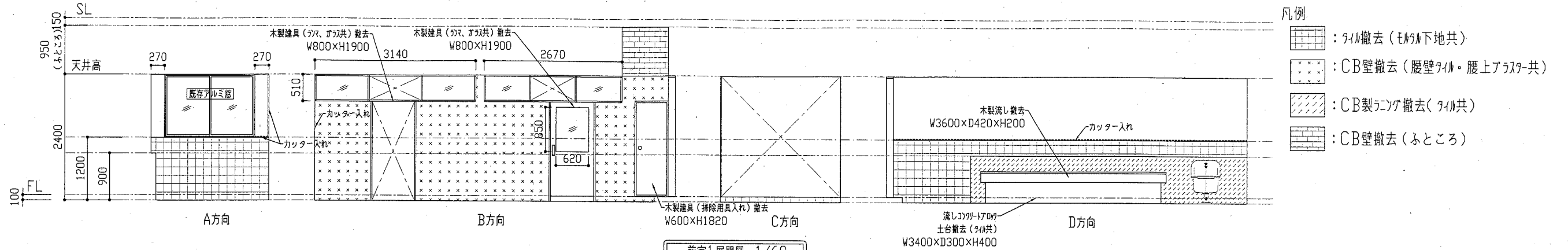
2・3階天井伏せ図 1/100

- 凡例
- 有孔合板t4, 0撤去  
軽量鉄骨下地共
  - 合板t4, 0撤去  
軽量鉄骨下地共

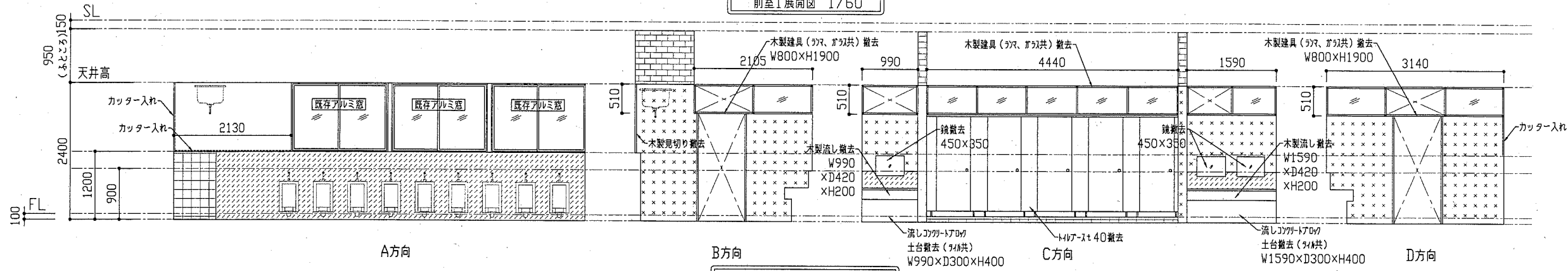


1階天井伏せ図 1/100

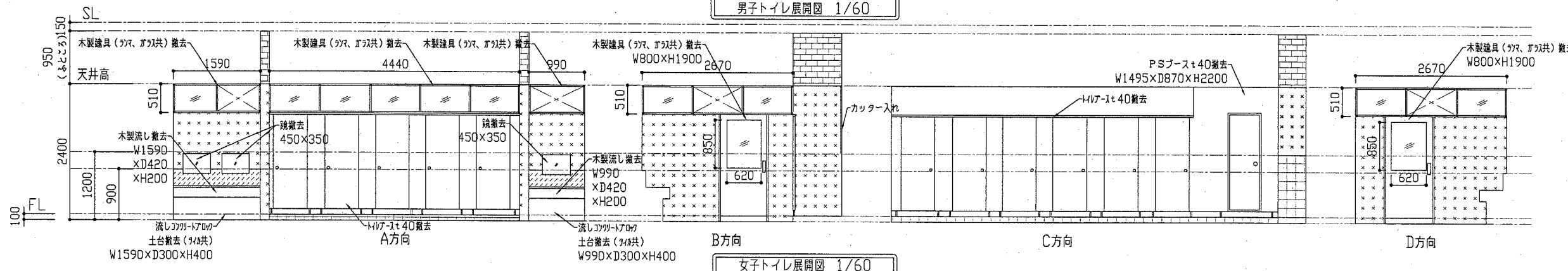
工事名	市立津久井小学校トイレ改修工事		設計者資格 氏名	級建築士登録第 号		課長	横須賀市 都市部 公共建築課
図面名称	平面図、床伏せ図、天井伏せ図 (改修前)	図番	2/13	縮尺	1/50, 1/100	作図	



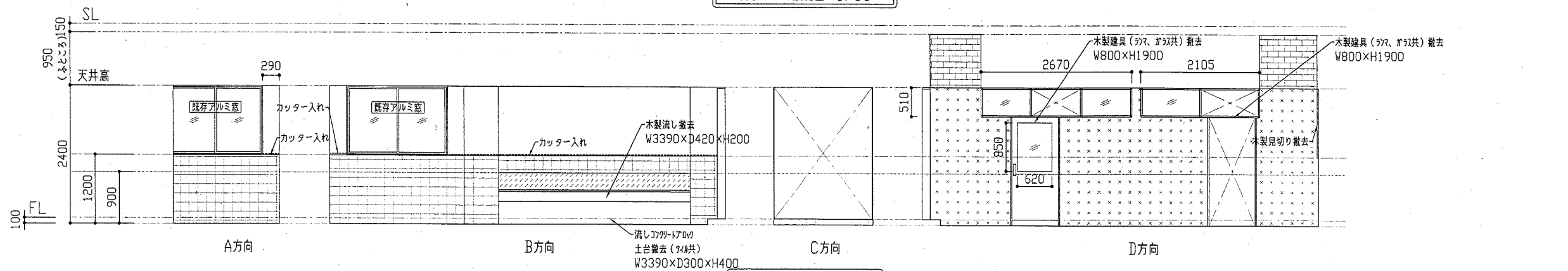
前室1展開図 1/60



男子トイレ展開図 1/60

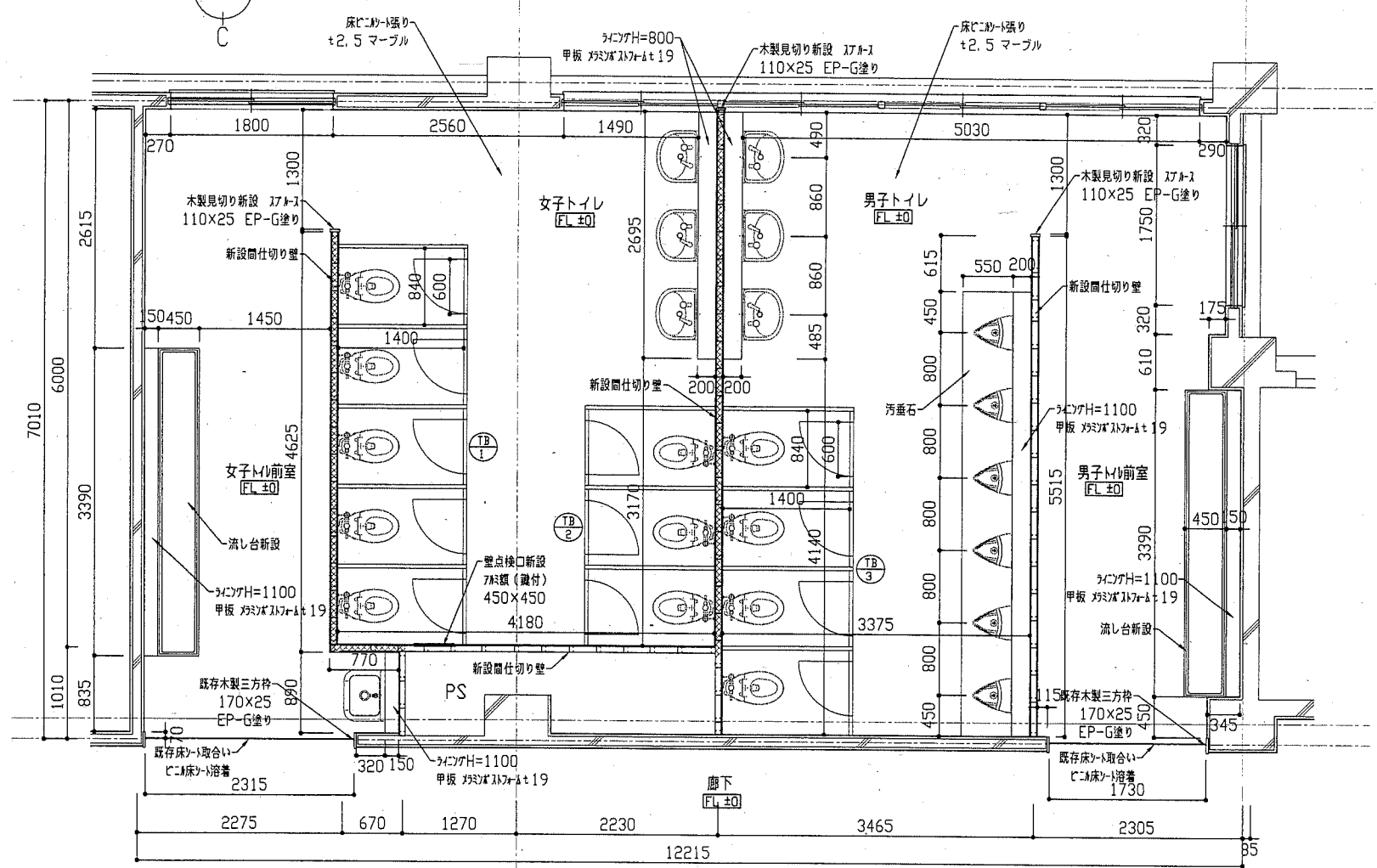
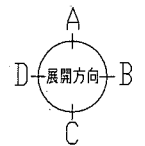


女子トイレ展開図 1/60



前室2展開図 1/60

工事名	市立津久井小学校トイレ改修工事		設計者資格 氏名	級建築士登録第 号			課長	横須賀市 都市部 公共建築課
図面名称	各展開図 (改修前)	図番	3/13	縮尺	1/60	作図	平成 30 年 5 月 日	

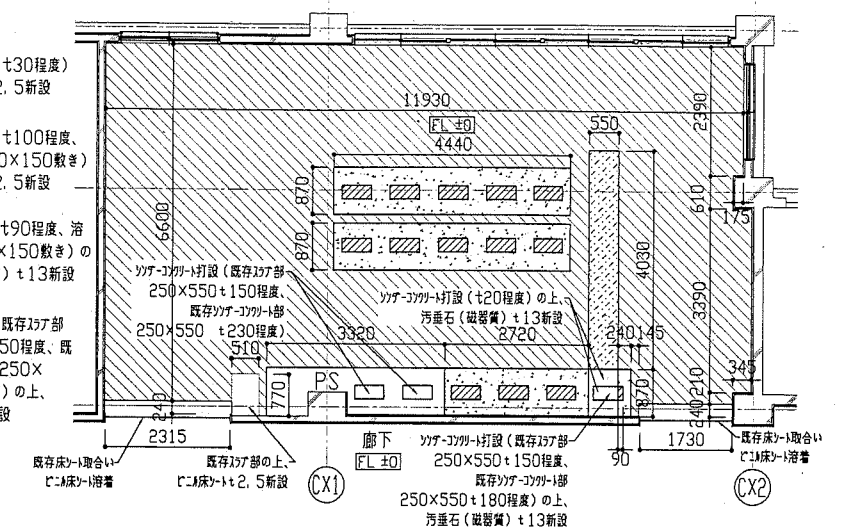


2・3階平面図 1/50

凡例  
 ・新設仕切りは軽鋼骨下地65形、Hまで(H=3250)とし、  
 けい酸カルシウム板 $\pm 12$ 張り(両面)の上 EP-G塗りとする。  
 ※PS部分は、片面張りとする。  
 ・ $\square$ はケミカル充填( $\pm 50$ 、 $24 \text{ kg/m}^2$ )とする。  
 ・けい酸カルシウム板及びケミカルは天井までとする。

凡例

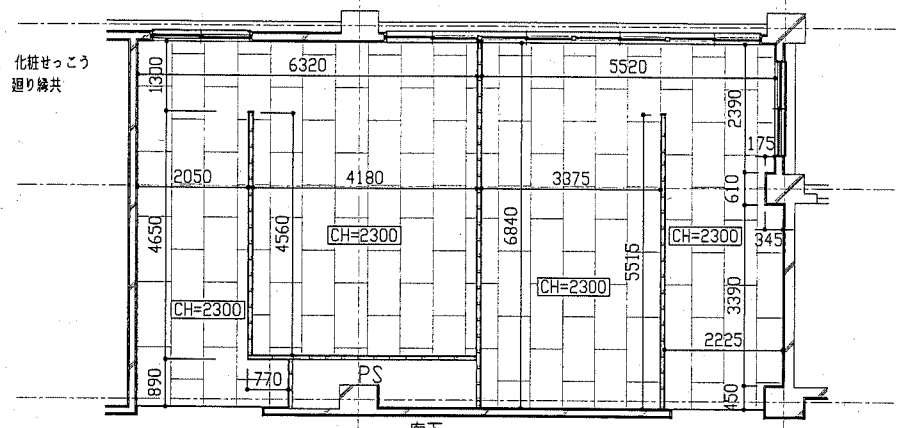
- : ソフトコルク打設(+30程度)の上、 $\pm 2.5$ 新設
- : ソフトコルク打設(+100程度、溶接金網 $\phi 6 \times 150 \times 150$ 敷き)の上、 $\pm 2.5$ 新設
- : ソフトコルク打設(+90程度、溶接金網 $\phi 6 \times 150 \times 150$ 敷き)の上、汚垂石(磁器質) $\pm 13$ 新設
- : ソフトコルク打設(既存部分部  $250 \times 550 \pm 150$ 程度、既存部分部  $250 \times 550 \pm 230$ 程度)の上、汚垂石(磁器質) $\pm 13$ 新設



2・3階床伏せ図 1/100

凡例

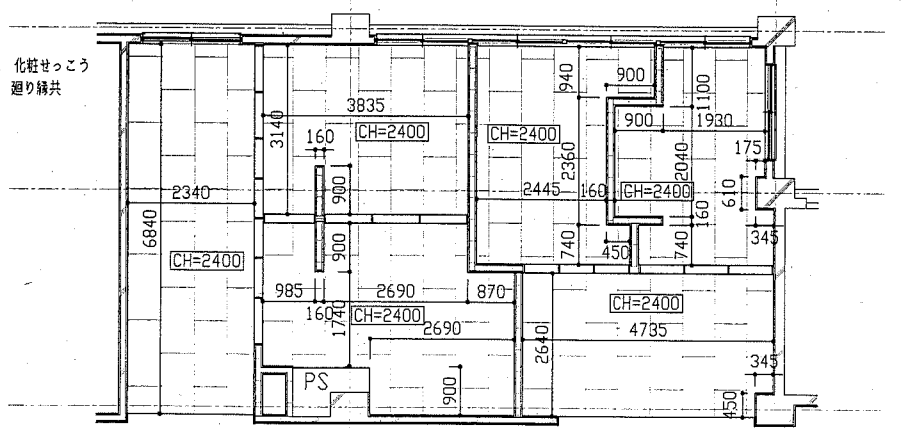
- : 軽鋼骨下地 化粧せっこうボード $\pm 9.5$  廻り縁共



2・3階天井伏せ図 1/100

凡例

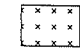
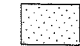

- : 軽鋼骨下地 化粧せっこうボード $\pm 9.5$  廻り縁共

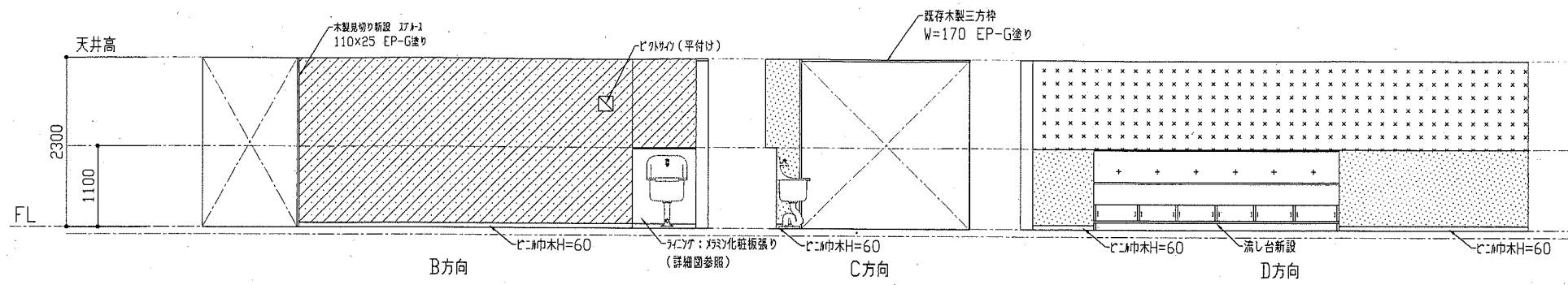


1階天井伏せ図 1/100

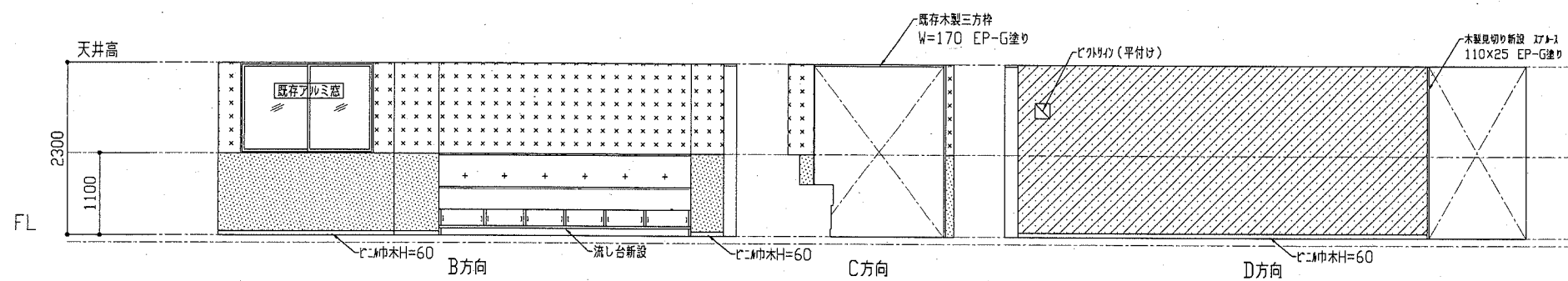
工事名	市立津久井小学校トイレ改修工事			設計者資格 氏名	級建築士登録第 _____ 号			課長	横須賀市 都市部 公共建築課
図面名称	平面図、床伏せ図、天井伏せ図 (改修後)	図番	4/13	縮尺	1/50、1/100	作図	平成 30 年 5 月 日		

凡例

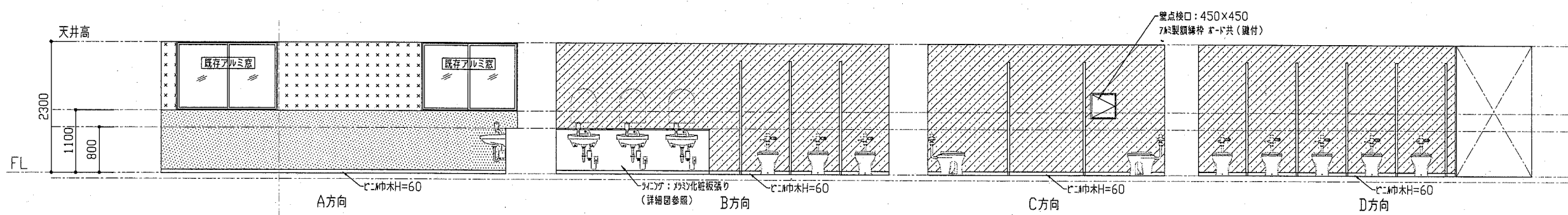
-  : EP-G塗り (既存アラスター塗り面)
-  : EP-G塗り (新規モルタル塗り面)
-  : EP-G塗り (新規軽量鉄骨壁下地65形 けい酸カルシウム板張り面)



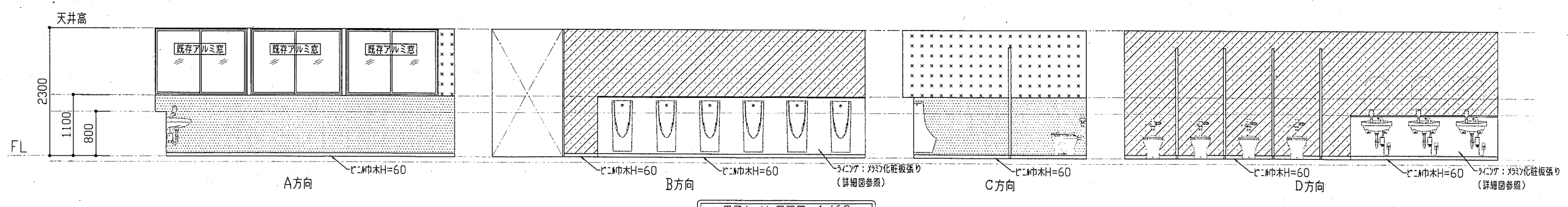
女子トイレ前室展開図 1/60



男子トイレ前室展開図 1/60

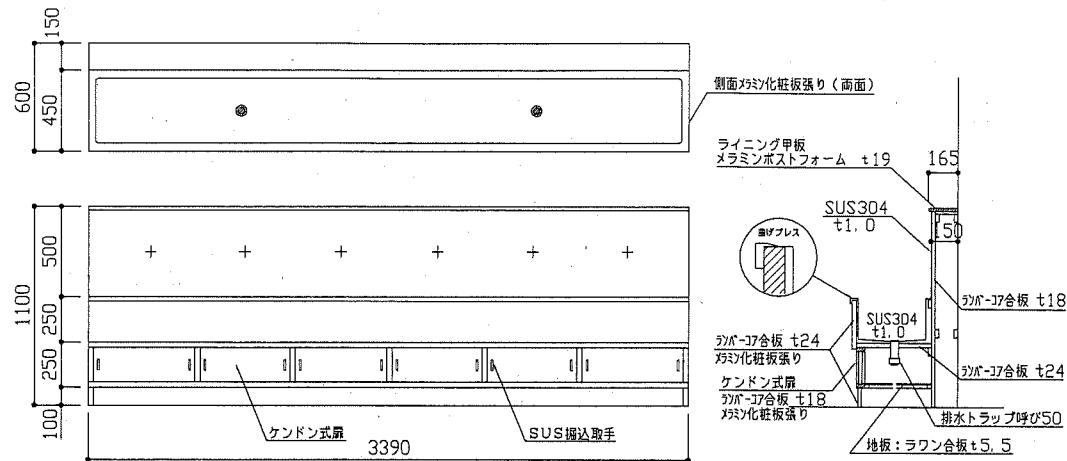


女子トイレ展開図 1/60

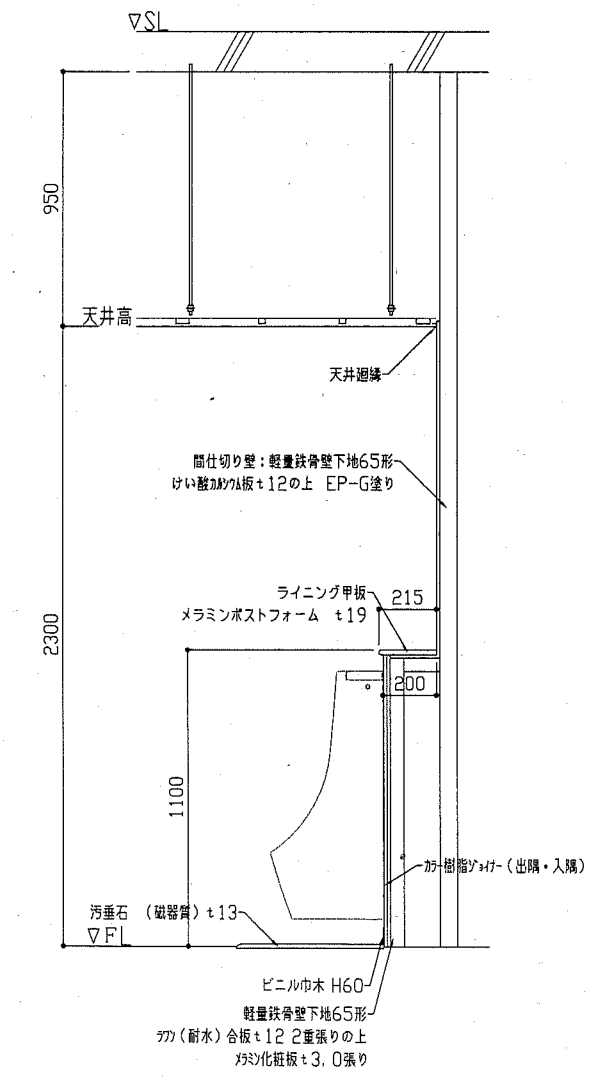


男子トイレ展開図 1/60

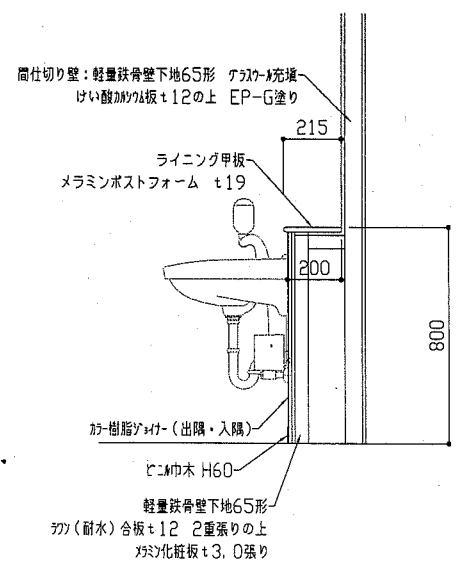
工事名	市立津久井小学校トイレ改修工事		設計者資格氏名	級建築士登録第 号		課長	横須賀市	
図面名称	各展開図 (改修後)	図番	5/13	縮尺	1/60	作図	平成 30 年 5 月 日	都市部 公共建築課



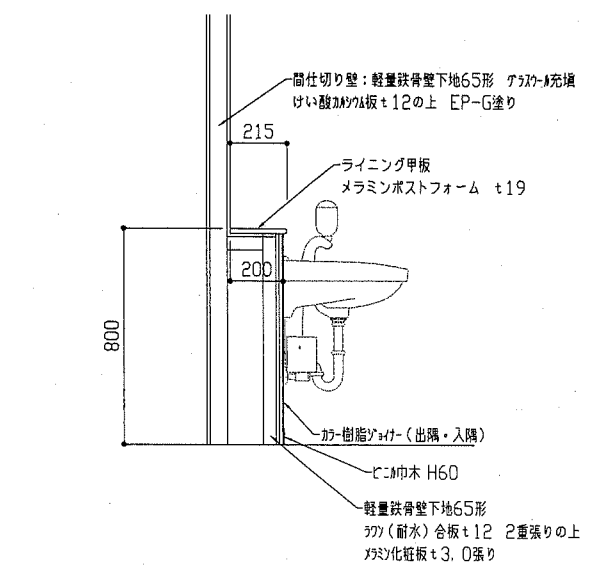
流し台詳細図 1/30



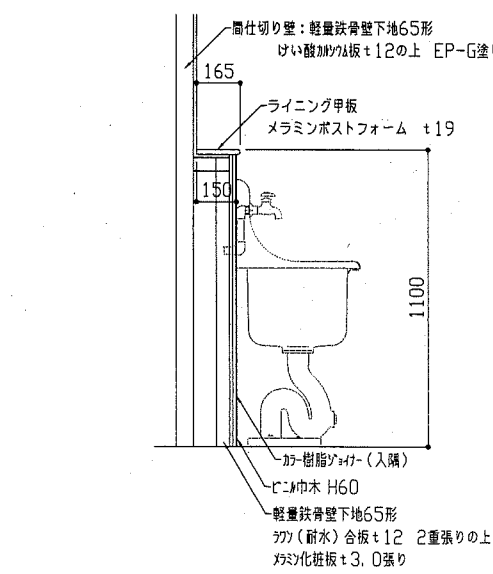
小便器ラインナップ詳細図 1/20



男子トイレ手洗器ラインナップ詳細図 1/20

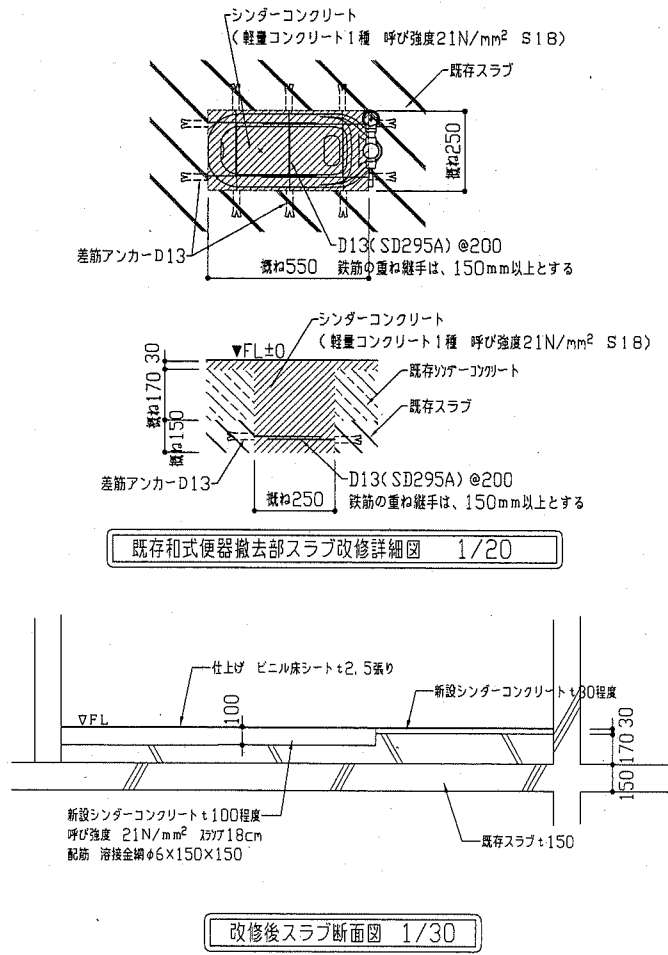


女子トイレ手洗器ラインナップ詳細図 1/20



掃除流しラインナップ詳細図 1/20

記号・数量	トイレブース (TB1) 2箇所	トイレブース (TB2) 2箇所	トイレブース (TB3) 2箇所
姿寸法			
仕様	メラミン化粧合板(ペーパーコア) 見込み40	メラミン化粧合板(ペーパーコア) 見込み40	メラミン化粧合板(ペーパーコア) 見込み40
附属金物	ステンレス製頭つなぎ(カバー共) グラビティーヒンジ 表示錠 戸当たり ステンレス巾木H60	ステンレス製頭つなぎ(カバー共) グラビティーヒンジ 表示錠 戸当たり ステンレス巾木H60	ステンレス製頭つなぎ(カバー共) グラビティーヒンジ 表示錠 戸当たり ステンレス巾木H60



改修後スラブ断面図 1/30

工事名	市立津久井小学校トイレ改修工事			設計者資格氏名	級建築士登録第 号			課長	横須賀市 都市部 公共建築課	
図面名称	建具表、各詳細図	図番	6/13	縮尺	1/20、1/30、1/60	作図	平成30年5月 日			

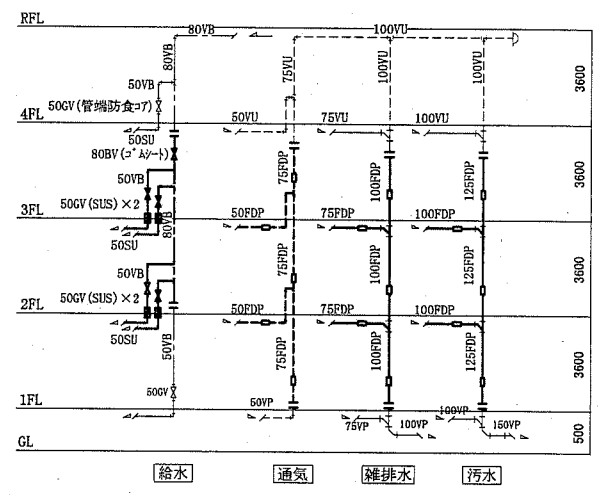
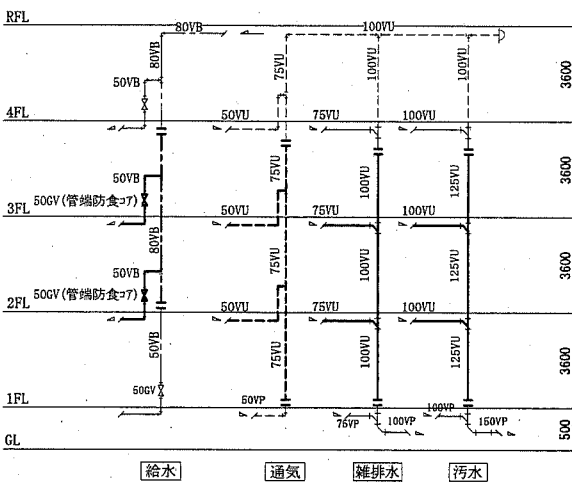


- 工事内容 ■
1. 既設衛生器具の撤去
    - 別表による。
  2. 既設衛生配管の撤去
    - 屋内配管、天井・PS内配管の撤去
    - 既設壁貫通穴埋め補修
    - 排水金物、床清掃口は残置。スラグ下にてキャップ止め
    - 給水残置管の管端部を閉塞する。また、小便器ハットリ周りは壁内にて閉塞する。
  3. 衛生器具の新設
    - 別表による。
  4. 衛生配管の新設
    - PS内・天井内にて既設管と接続
    - 配管貫通穴明け補修
  5. 天井換気扇の新設
    - 別表による。
    - 電源工事、スイッチ工事は電気図による。

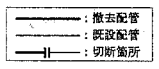
■ 凡例 ■

記号	名称	施工場所	材料	保温防食塗装等
---	給水管	屋内隠蔽	SUS	GW+ALGC (c2・(p)・VII)
---	排水管	屋内隠蔽	耐火二層管 (VP)	-
---	通気管	屋内隠蔽	耐火二層管 (VP)	-

※ 給水管の異種管接続には電触防止継手を用いる。

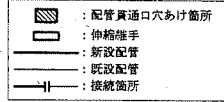


撤去

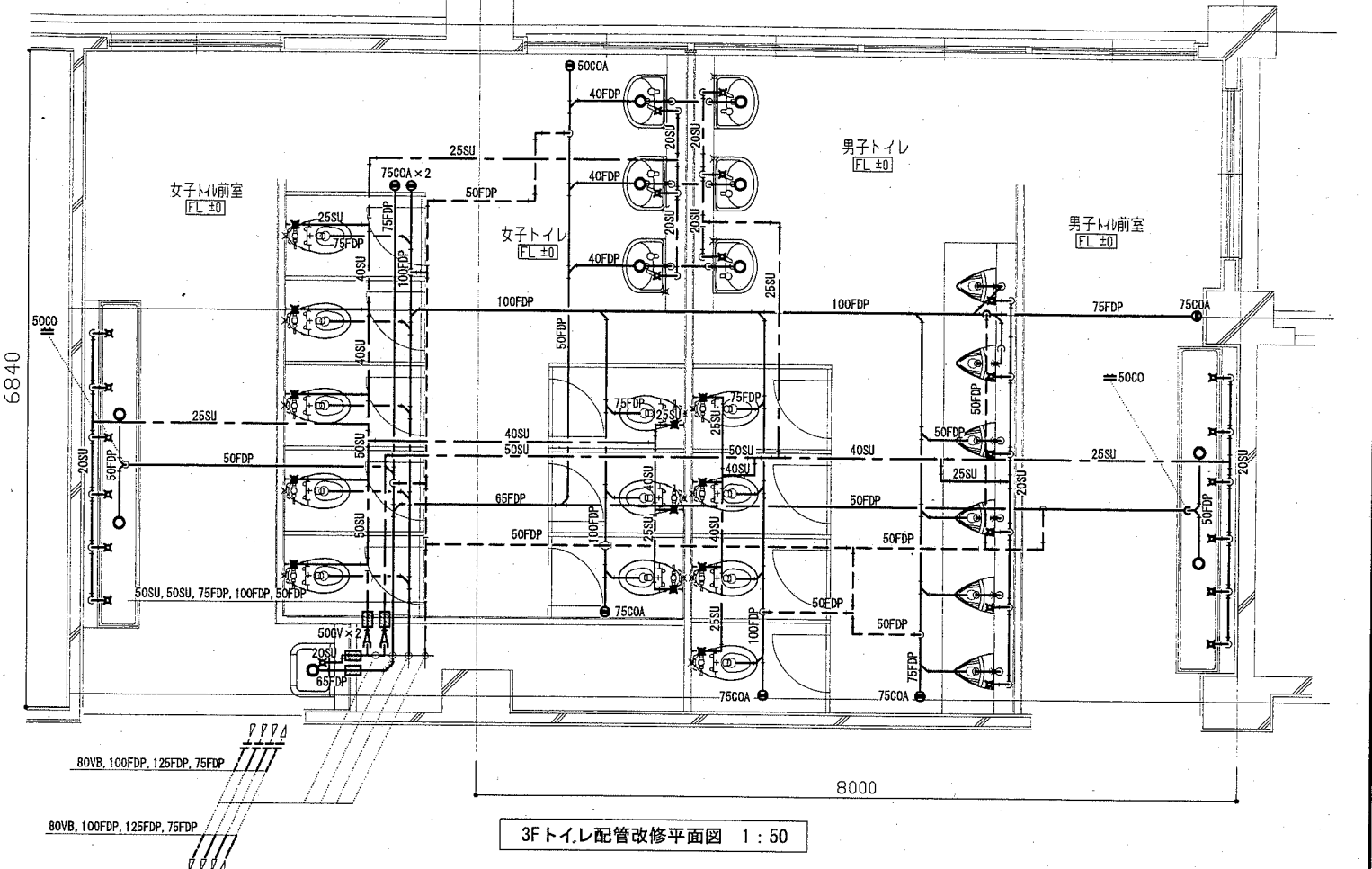


配管系統図 N.S

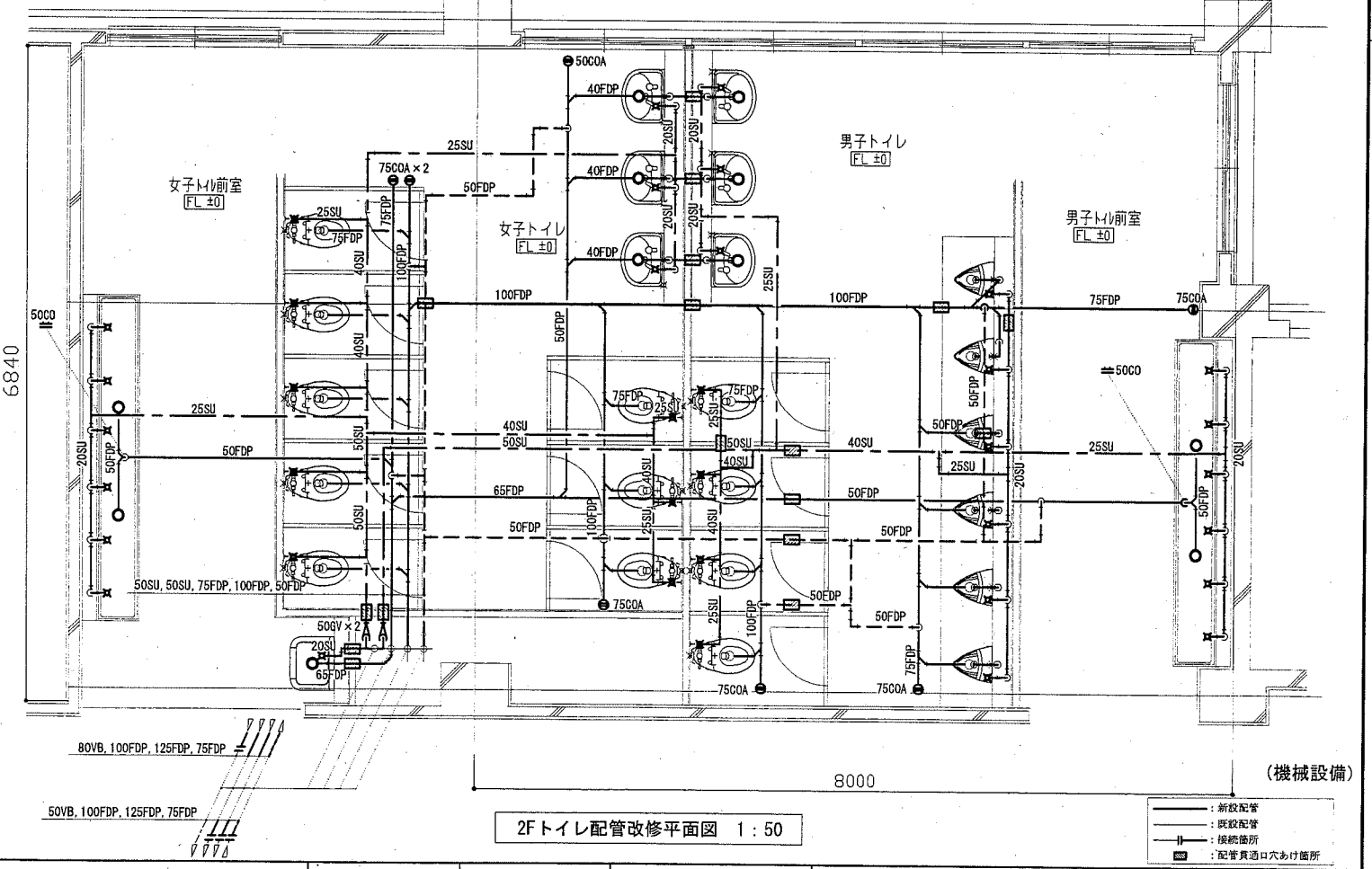
改修



名称	参考型番 (TOTO)	参考型番 (LIXIL)	2階						3階						合計
			男子前室	女子前室	男子トイレ	女子トイレ	男子前室	女子前室	男子トイレ	女子トイレ					
大便器	CS465, TV560CP, TC291J (蓋なし普通便座), YH650 (樹脂製, 棚付二連, ワッドカット), 床給水	C-P25S, CF-T7114A, CF-39CK (蓋なし普通便座), CF-AA64 (樹脂製, 棚付二連, ワッドカット), 床給水			4	8			4	8	24				
小便器 (低リップ)	UPS900JS	U-A11AP		6				6		12					
洗面器	L250D, TENA40A (自動水栓), Pトラップ	L-176FCR, AM-140C (自動水栓), Pトラップ		3	3			3	3	12					
鏡	YM4560FAC	該当品なし		3	3			3	3	12					
掃除流し	SK22A, T37SGEP, T23AE20, 給水ホース, ストラップ, リムカバー	S-202A, LF-7E-19, SF-20PASAF-P, 給水ホース, ストラップ, リムカバー		1				1		2					
横水栓 (前室連合流し用)	該当品なし	LF-7KF-13	6	6			6	6		24					



3Fトイレ配管改修平面図 1:50



2Fトイレ配管改修平面図 1:50

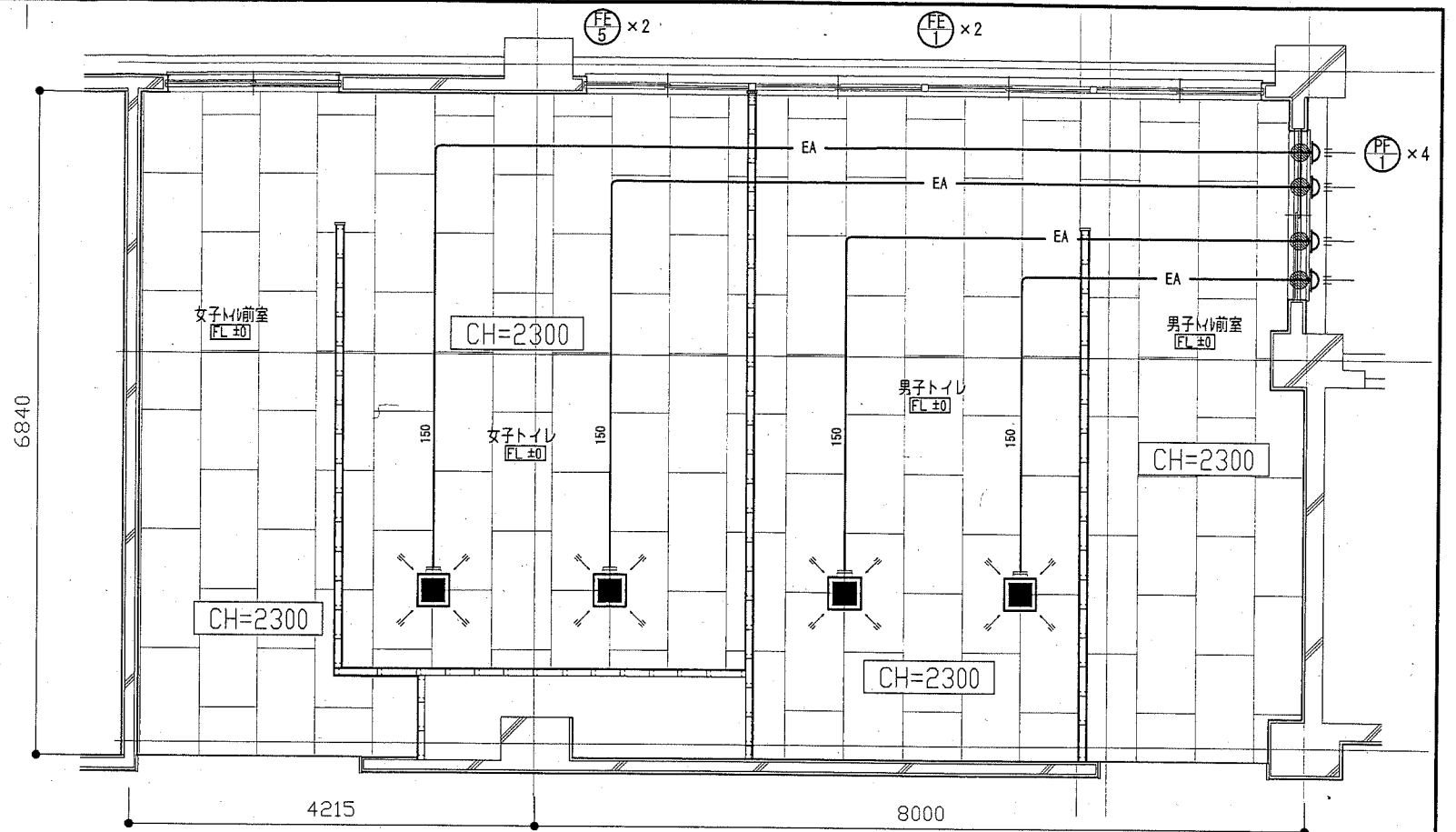
工事名	市立津久井小学校トイレ改修工事			課長	
図面名称	凡例・配管系統図・衛生器具表 (新設) 2F/3Fトイレ配管改修平面図	図番	7/13	縮尺	1:50 (A2)
		作図		平成30年 5月 日	
横須賀市 都市部 公共建築課					

■ 凡例 ■

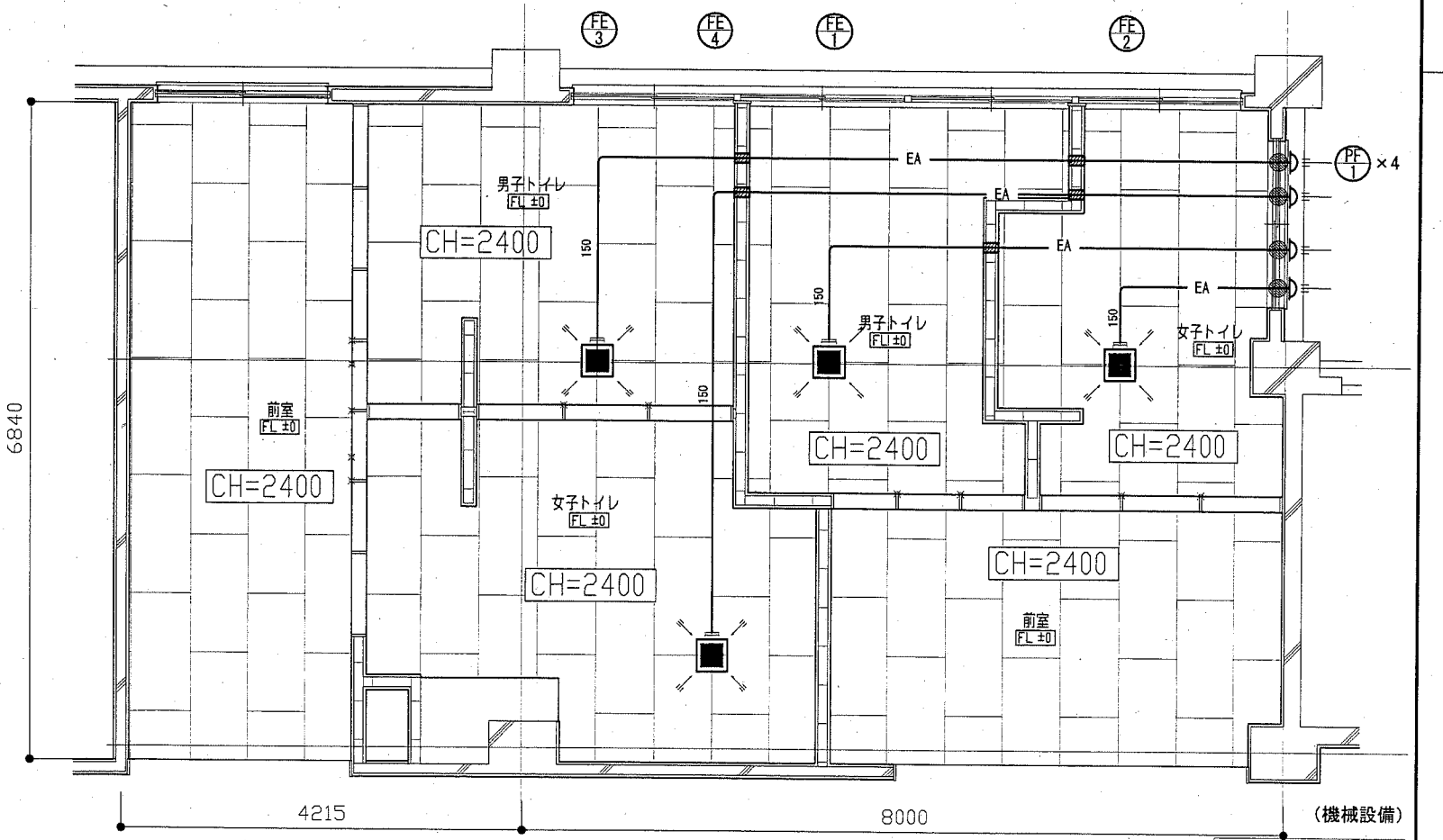
記号	名称	施工場所	材料	保温防食塗装等
EA	スライムダクト	屋内隠蔽	亜鉛鉄板製	-

機器表 (新設)							
記号	名称	機器仕様	電源	設置場所		備考	
				階	室名		
FE-1	換気扇	ダクト用換気扇(天井埋込形)・低騒音形 φ150×270m3/h×40Pa	単相100V	1	男子トイレ	1	付属品 : 天井吊金具
				2	男子トイレ	2	付属品 : 天井吊金具
				3	男子トイレ	2	付属品 : 天井吊金具
FE-2	換気扇	ダクト用換気扇(天井埋込形)・低騒音形 φ150×250m3/h×30Pa	単相100V	1	女子トイレ	1	付属品 : 天井吊金具
FE-3	換気扇	ダクト用換気扇(天井埋込形)・低騒音形 φ150×300m3/h×50Pa	単相100V	1	男子トイレ	1	付属品 : 天井吊金具
FE-4	換気扇	ダクト用換気扇(天井埋込形)・低騒音形 φ150×290m3/h×50Pa	単相100V	1	女子トイレ	1	付属品 : 天井吊金具
FE-5	換気扇	ダクト用換気扇(天井埋込形)・低騒音形 φ150×290m3/h×60Pa	単相100V	2	女子トイレ	2	付属品 : 天井吊金具
				3	"	2	付属品 : 天井吊金具
PF-1	パイプフード	深形、SUS製、φ150 ガラリ付		1		4	
				2		4	
				3		4	

※換気扇の天井内吊り込みは4点吊りとする。ただし、4点吊りが不可能な場合は2点吊りとする。



2F/3Fトイレ換気設備新設図 1:50



1Fトイレ換気設備新設図 1:50

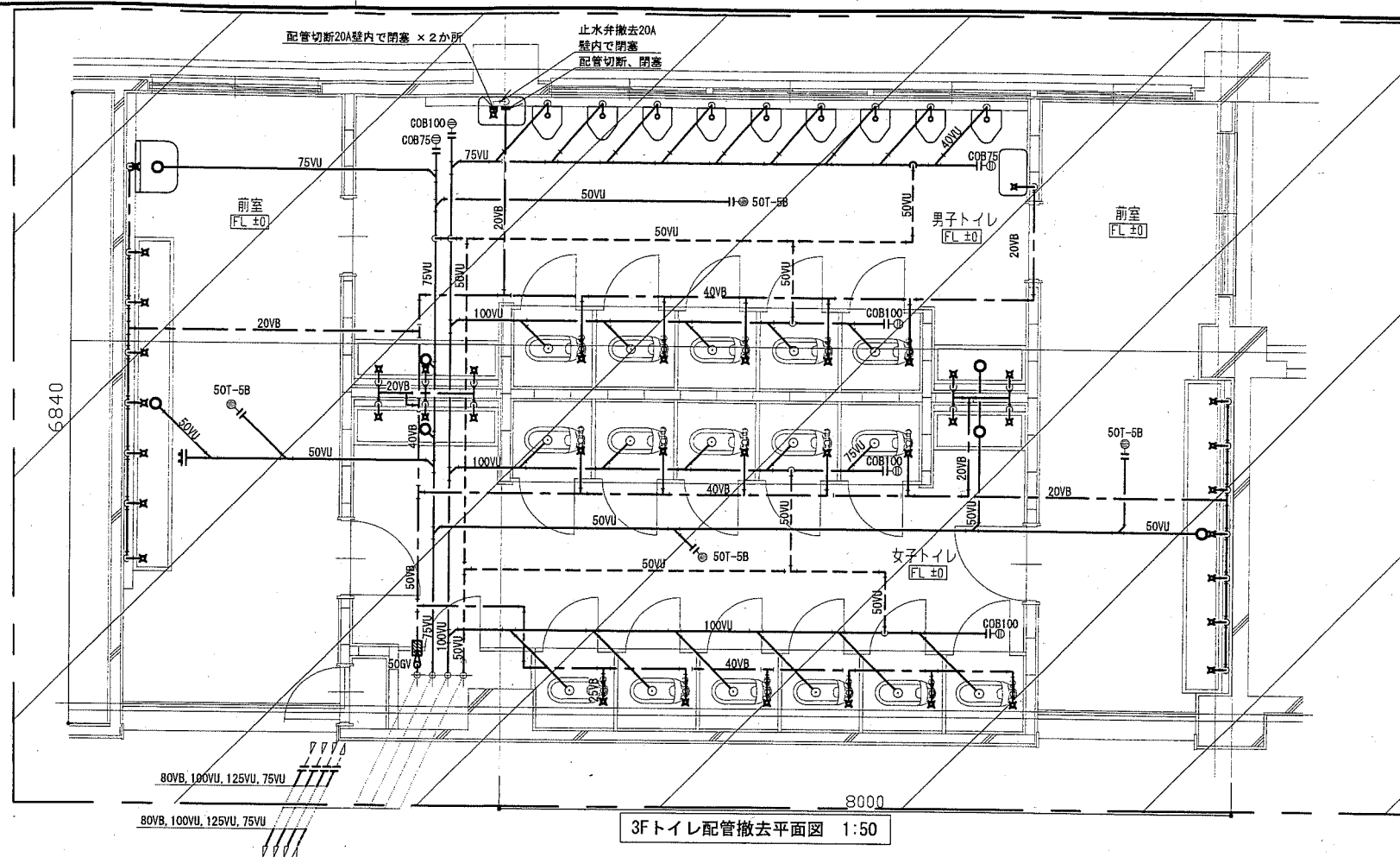
(機械設備)  
 ● : 新設ダクト、機器  
 ■ : ダクト貫通口穴あけ箇所  
 ○ : アルミパネル貫通箇所

工事名	市立津久井小学校トイレ改修工事			課長		横須賀市 都市部 公共建築課	
図面名称	凡例・機器表(新設)・各階トイレ換気設備新設図	図番	8/13	縮尺	1:50(A2)	作図	平成30年 5月 日

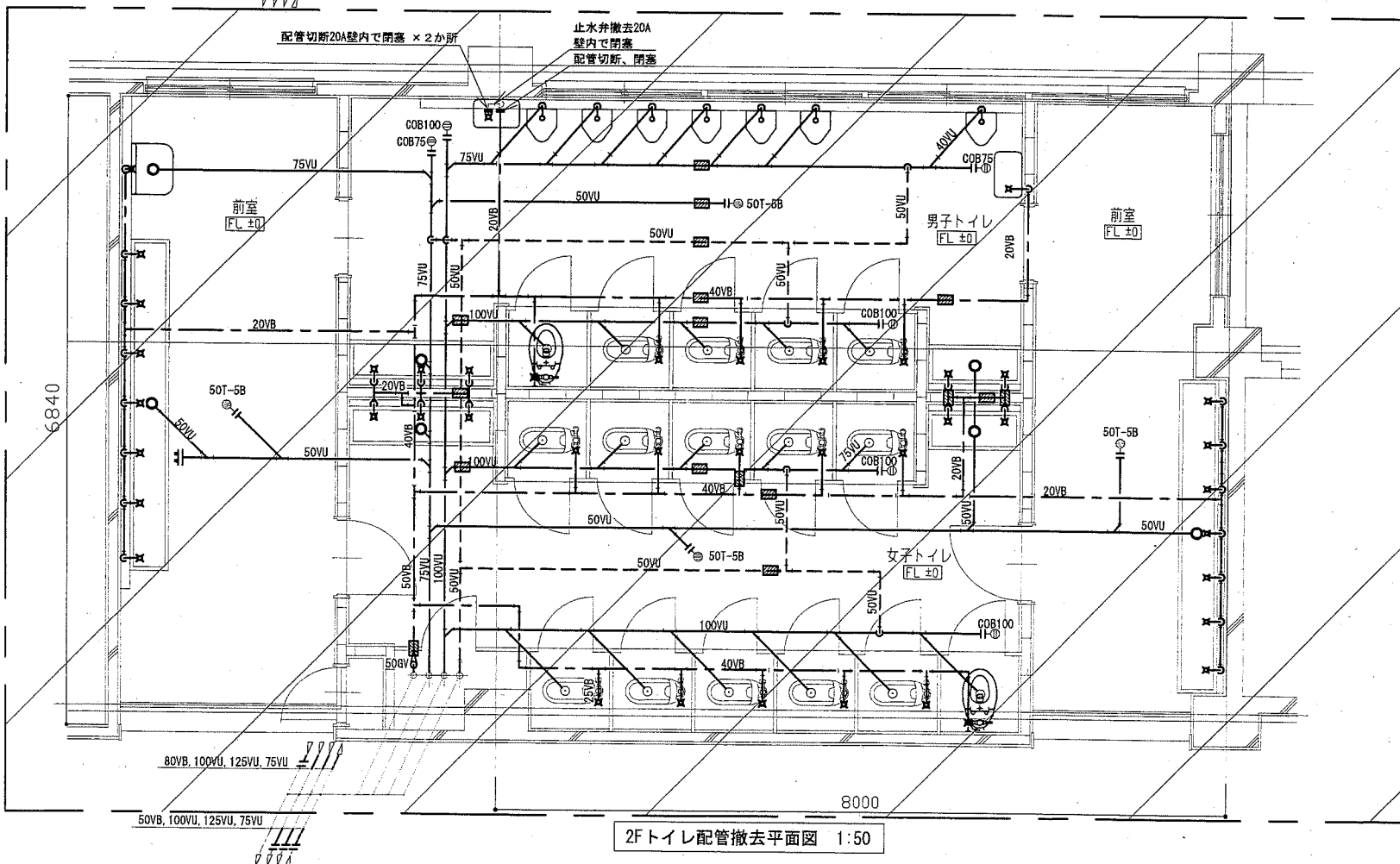


衛生器具表 (撤去)							
名称	器具仕様	2階		3階		合計	
		前室 男子 トイレ	女子 トイレ	前室 男子 トイレ	女子 トイレ		
大便器	腰掛便器、FV、紙巻器	1	1			2	
紙巻器、FV	※和風大便器部	4	10	5	11	30	
小便器	ハイタンク方式	7		9		16	
小便器用ハイタンク	節水機共	2		2		4	
掃除流し	給水栓共	1		1		2	
横水栓		14	5	5	14	5	48

※和風大便器撤去及びスラブ貫通口穴埋めは建築図による



3Fトイレ配管撤去平面図 1:50

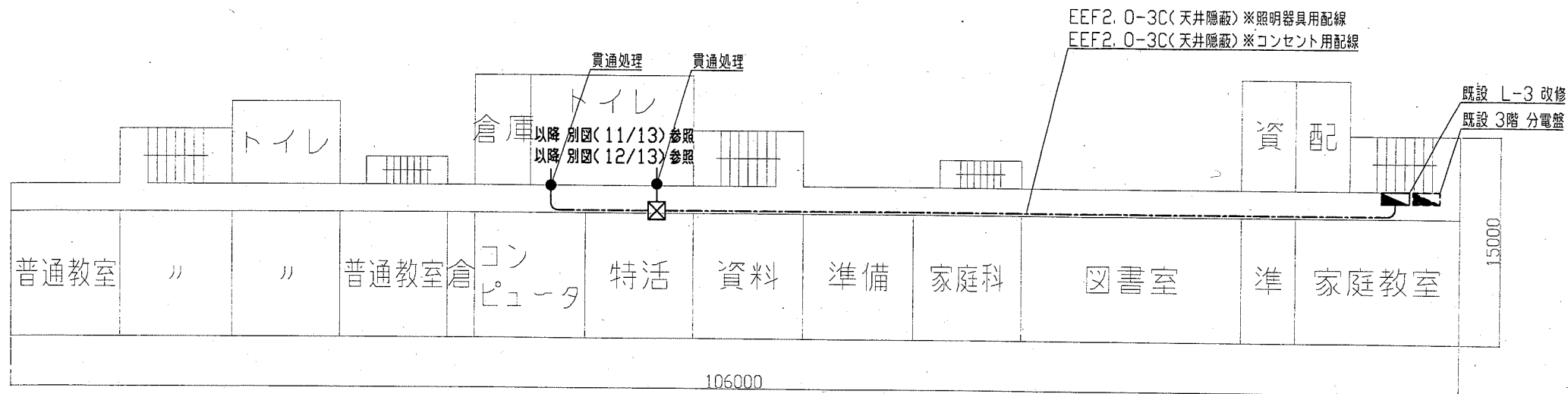


2Fトイレ配管撤去平面図 1:50

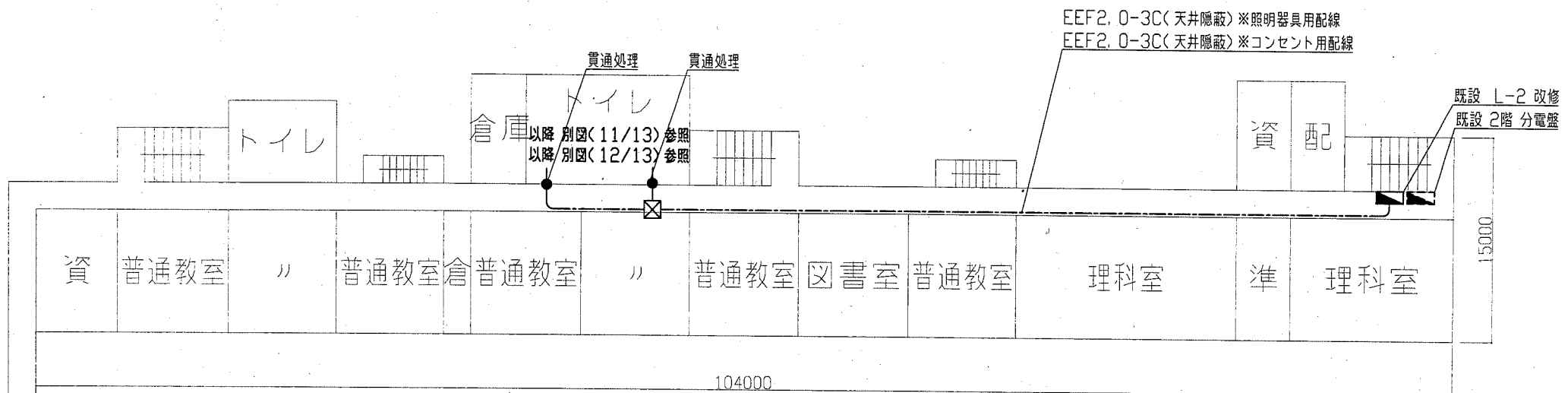
- : 撤去範囲
- : 撤去配管
- : 既設配管
- : 切断箇所
- : 配管貫通口穴埋め輪座

(機械設備)

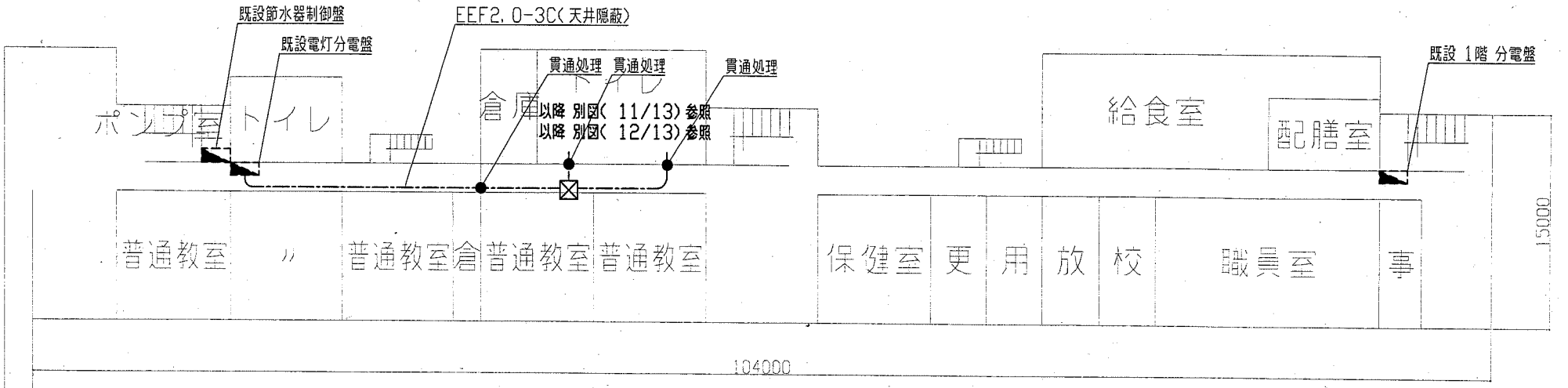
工事名	市立津久井小学校トイレ改修工事			課長		横須賀市 都市部 公共建築課	
図面名称	衛生器具表 (撤去) ・ 2F/3Fトイレ配管撤去平面図	図番	9/13	縮尺	1:50 (A2)		作図



3階配線図(1:300)



2階配線図(1:300)

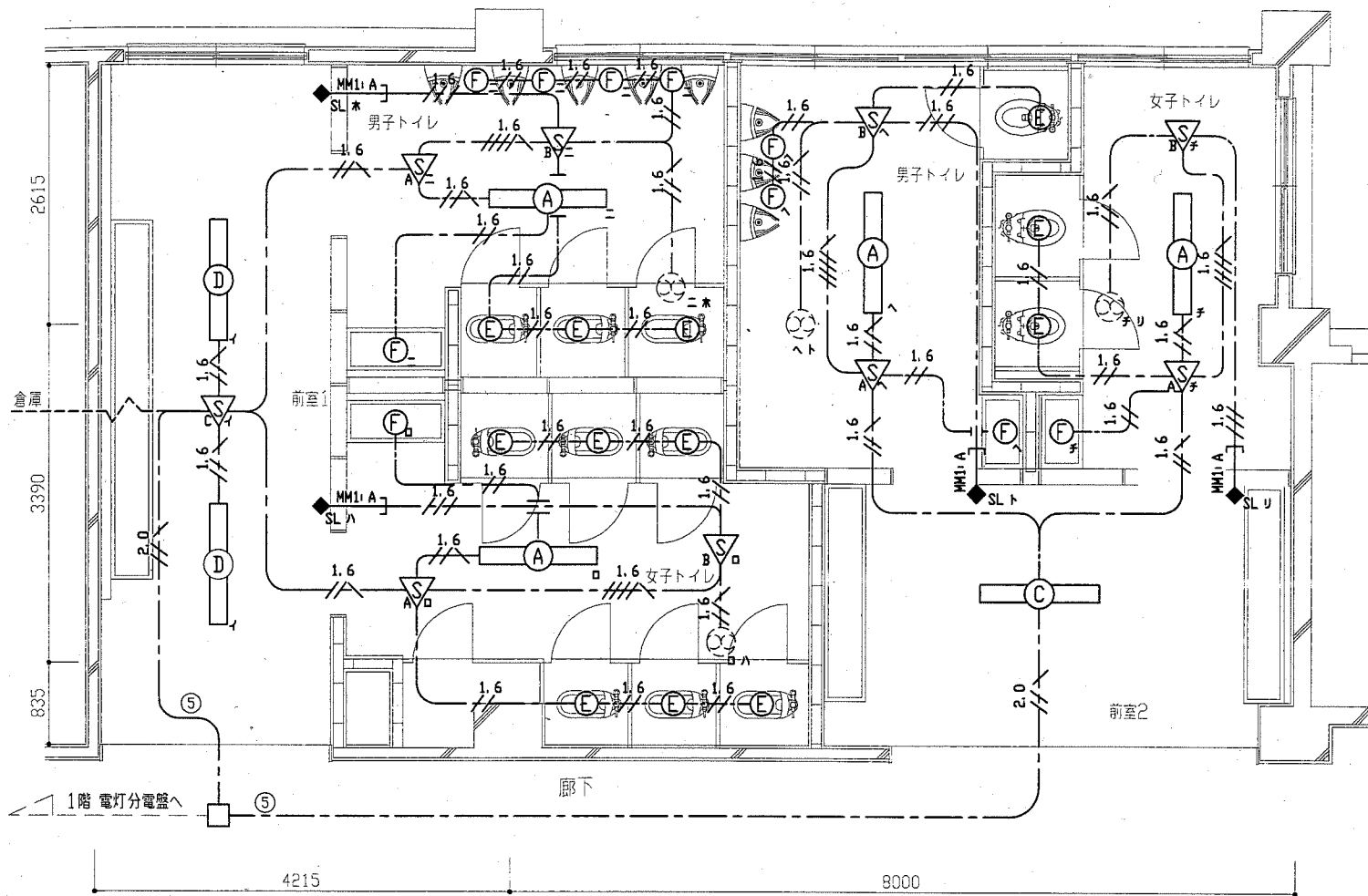


1階配線図(1:300)

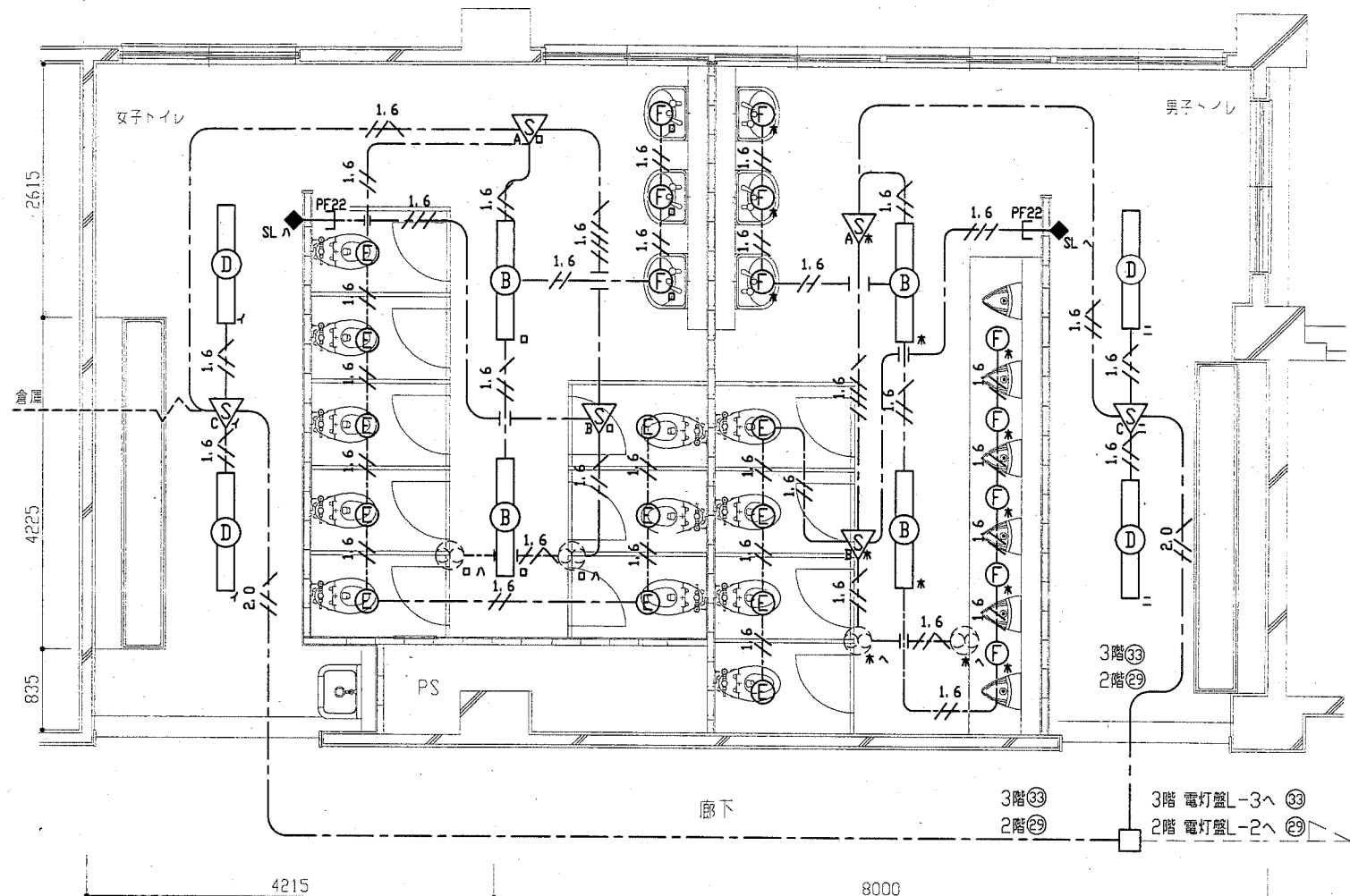
凡例

- 既設 1階 電灯盤分電盤  
1階 トイレ 電灯 予備ブレーカー MCB1P50AF/20ATを使用
- 既設 2階 L-2改修  
②9 2階 トイレ 電灯 予備ブレーカー MCB1P50AF/20ATを使用
- ③0 予備ブレーカー MCB1P50AF/20AT(撤去)
- ③0 2階 トイレ コンセント ELB2P50AF/20AT(新設)
- 既設 3階 L-3改修  
③3 予備スペース
- ③3 3階 トイレ 電灯 MCB2P50AF/20AT(新設)
- ③4 予備スペース
- ③4 3階 トイレ コンセント ELB2P50AF/20AT(新設)

工事名	市立津久井小学校トイレ改修工事			設計者資格氏名	級建築士登録第 号		課長	横須賀市 都市部 公共建築課
図面名称	幹線配線図(1階・2階・3階)	図番	10/13	縮尺	1/300(A2)	作図	平成 30 年 5 月 日	



電灯設備(1階) 改修図1: 50



電灯設備(2・3階) 改修図1: 50

凡例

- 1.6  
// EEF1.6-2C(天井隠蔽)
- 1.6  
// EEF1.6-3C(天井隠蔽)
- 1.6  
// EEF1.6-3C(天井隠蔽)
- 1.6  
// EEF1.6-3C+EEF1.6-2C(天井隠蔽)
- 2.0  
// EEF2.0-3C(天井隠蔽)
- ジャンクションボックス

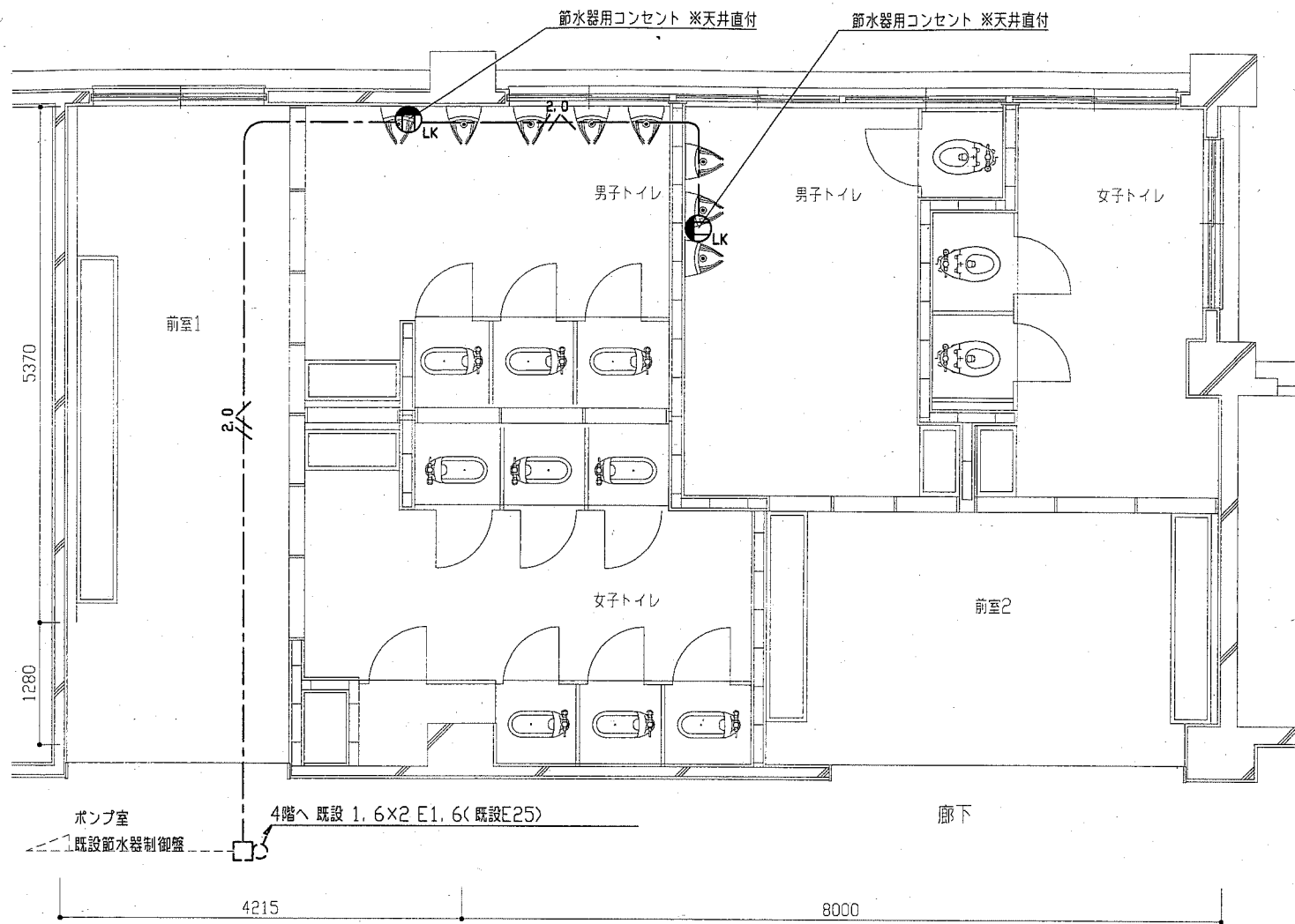
- (A) 照明器具A 一体型LEDベースライト 埋込型  
6900lm程度(HF32-2定格出力相当) 省エネ型
- (B) 照明器具B 一体型LEDベースライト 埋込型  
5200lm程度(HF32-2定格出力相当) 省エネ型
- (C) 照明器具C 一体型LEDベースライト 埋込型 人感センサー付  
5200lm程度(HF32-2定格出力相当)
- (D) 照明器具D 一体型LEDベースライト 埋込型  
3200lm程度(HF32-1高出力相当)

- (E) LEDダウンライト 白熱灯60形相当 人感センサー内蔵  
昼白色 LDS1-LRS1-400LM
- (F) LEDダウンライト 白熱灯60形相当  
昼白色 LRS1-400LM-1
- △ 人感センサーA 親器 明るさセンサー内蔵 天井付 100V 3A
- ▽ 人感センサーB 子器 換気扇連動用 天井付
- ◇ 人感センサーC 親器 広角検知形 天井付 100V 3A
- ◆ SL 操作ユニット 換気扇用「連続・自動・切」切替え H: 1800程度
- ⊗ 換気扇 1φ 100V 26W(機械設備工事)

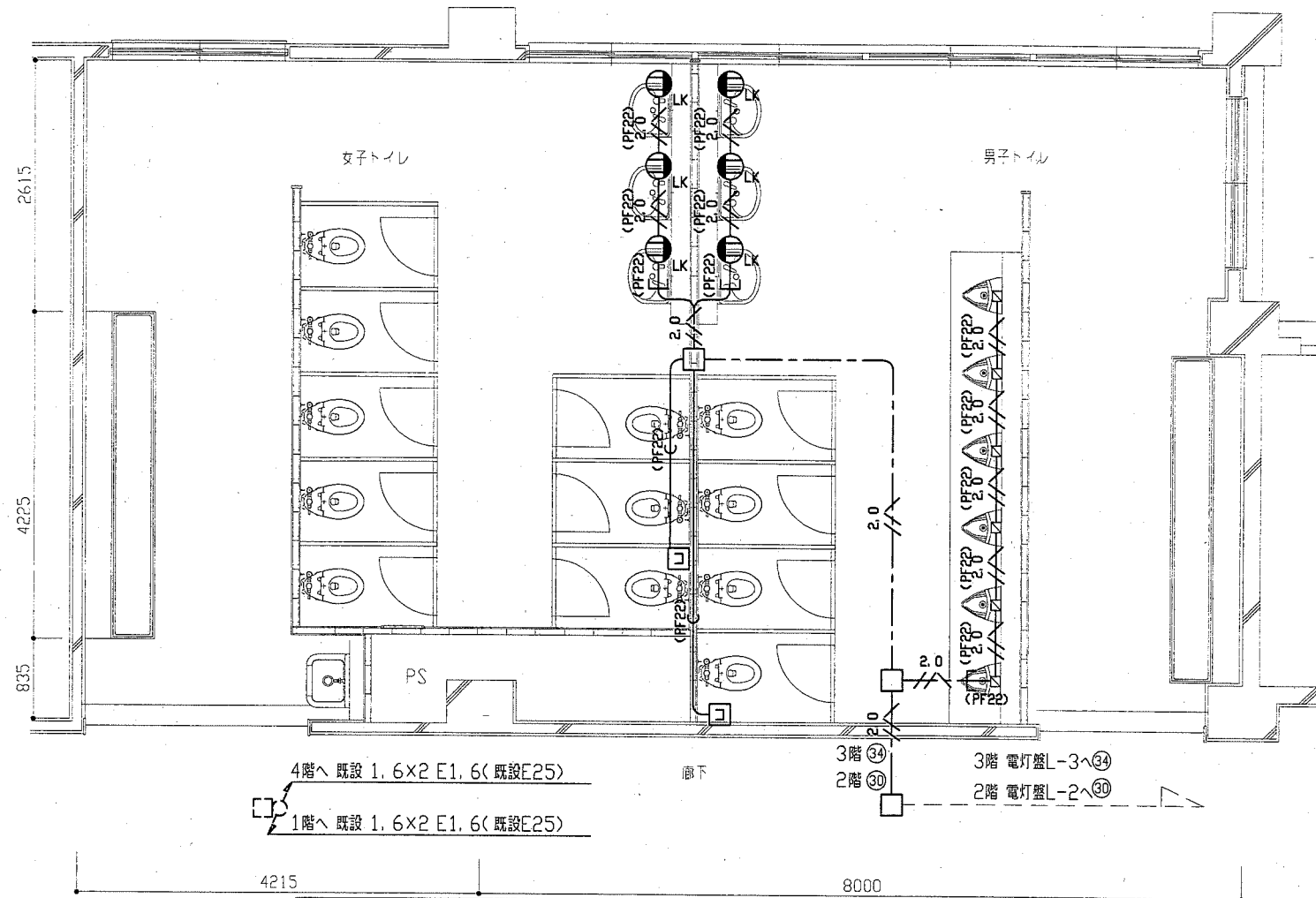
注記

1. 照明器具の開口補強は建築工事とする
2. 軽鉄間仕切り、ライニング内は(PF22)にてケーブルを保護のこと。
3. 露出配管やボックス等は取付壁面と同色塗装とする。

工事名	市立津久井小学校トイレ改修工事		設計者資格 氏名	級建築士登録第 号		課長	横須賀市 都市部 公共建築課	
図面名称	電灯設備(1・2・3階)改修図	図番	11/13	縮尺	1/50(A2)	作図	平成 30 年 5 月 日	



弱電・コンセント設備改修図(1階) 1:50



弱電・コンセント設備改修図(2・3階) 1:50

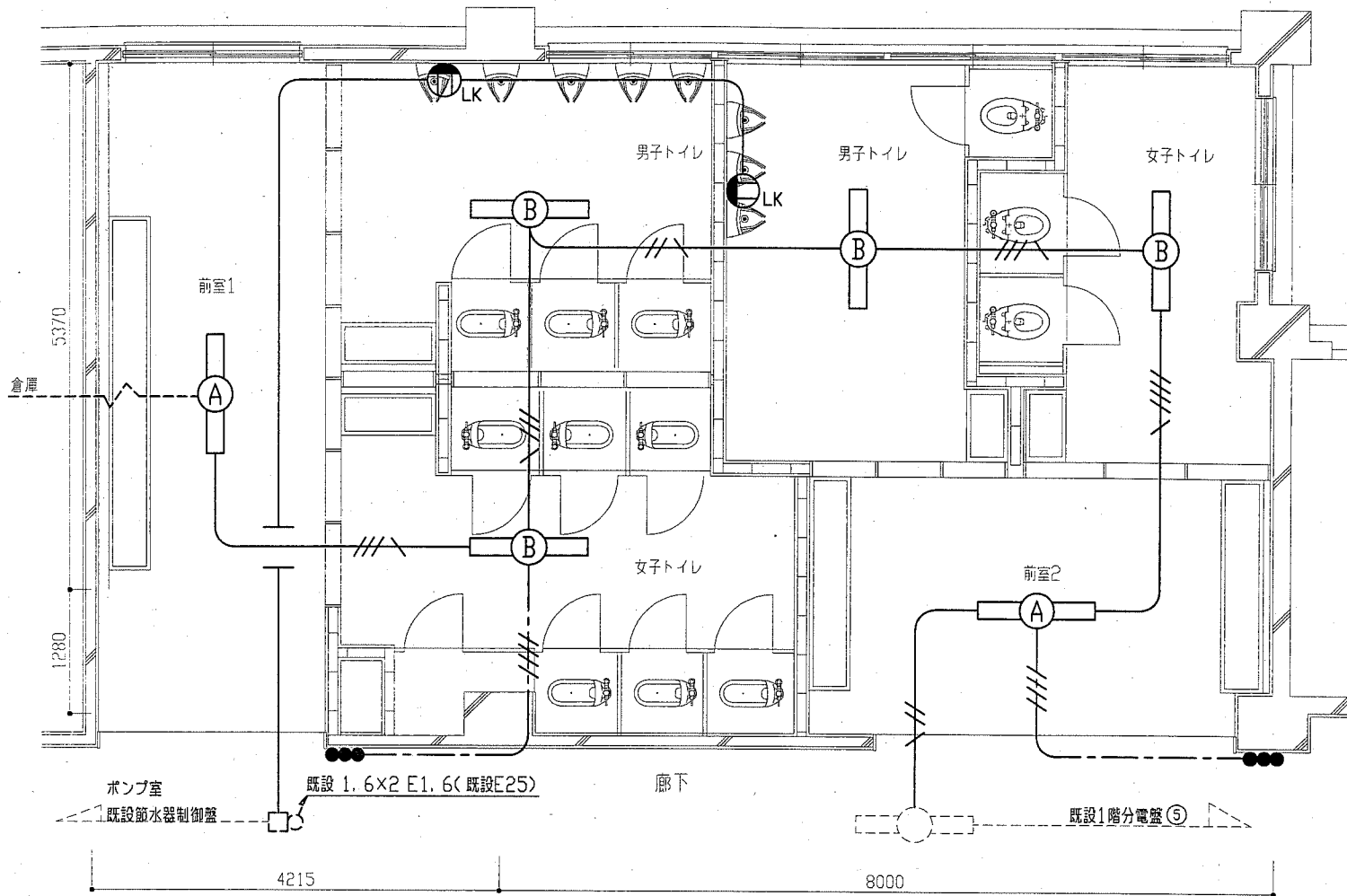
凡例

- 1.6x2 E1.6 (既設E25)
- c— 空配管(PF22 導入線入り) (天井隠蔽)
- 2.0 / PF22 EEF2.0-3C (天井隠蔽)
- 2.0 (PF22) EEF2.0-3C (PF22)
- 将来用コンセントボックス ブランクプレート取付
- フラッシュバルブ (機械設備工事)
- LK コンセント 2P15AX1 LK H: 500程度
- ジャンクションボックス

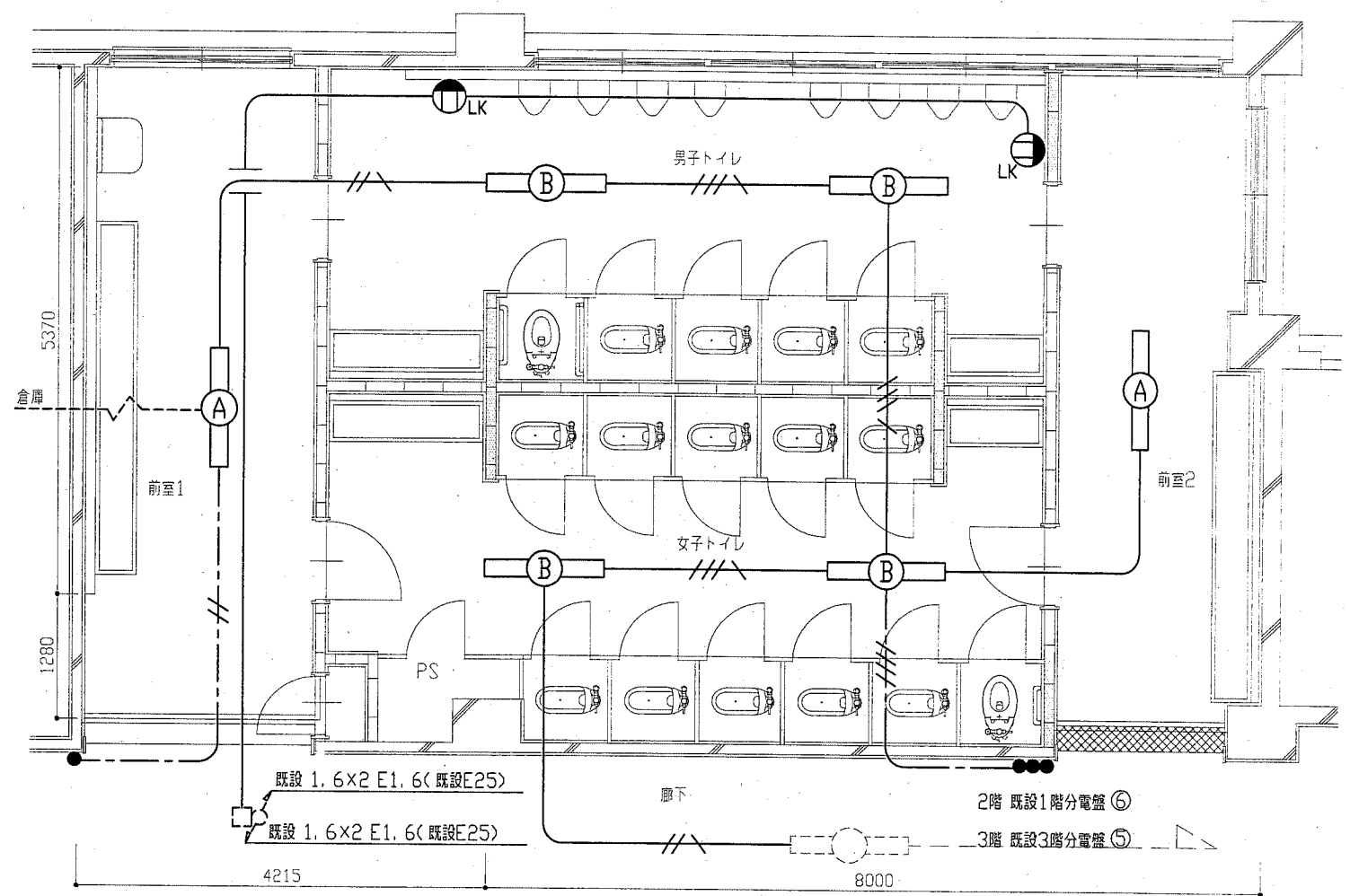
注記

1. 軽鉄間仕切り、ライニング内は(PF22)にてケーブルを保護のこと。
2. MM1(メタルモール)を除き、露出配管等は取付壁面と同色塗装とする。
3. 点検口取付は建築工事とする。
4. 節水器への配管配線(既設)は1階から4階へ立ち上げとする

工事名	市立津久井小学校トイレ改修工事		設計者資格 氏名	級建築士登録第	号	課長	横須賀市 都市部 公共建築課
図面名称	弱電・コンセント設備(1・2・3階)改修図	図番	12/13	縮尺	1/50(A2)	作図	



電灯・コンセント設備(1階) 撤去図1:50



電灯・コンセント設備(2階・3階) 撤去図1:50

凡例

- |        |                   |   |   |   |                      |
|--------|-------------------|---|---|---|----------------------|
| —      | 1.6x2 E1.6(既設E19) | ⓐ | FL40Wx1 下面開放型(撤去)(1・2階)                               | ● | タンブラスイッチ 1P15Ax1(撤去) |
| —//—   | 2.0x2 E1.6(既設E19) | ⓑ | FL40Wx2 下面開放型(撤去)(1・2階)                               | Ⓛ | コンセント 2P15Ax1LK(撤去)  |
| —///—  | 2.0x3 E1.6(既設E19) | ⓐ | 一体型LEDベースライト 下面開放型<br>5200lm程度(HF32-2定格出力相当)(取外し)(3階) |   |                      |
| —////— | 2.0x4 E1.6(既設E25) | ⓑ | 一体型LEDベースライト 下面開放型<br>3200lm程度(HF16-2高出力相当)(取外し)(3階)  |   |                      |
| —//—   | VVF1.6-2C(天井隠蔽)   |   |   |   |                      |
| —////— | VVF1.6-2Cx2(天井隠蔽) |   |   |   |                      |

注記

1. タンブラスイッチ開口部はプレートにて補修のこと
2. 節水器への配管配線(既設)は1階から4階へ立ち上げとする
3. 既設埋設配管及び隠蔽配管については撤去せず残置する
4. 3階の取外した器具(照明)は、学校側で保管のこと

工事名	市立津久井小学校トイレ改修工事			設計者資格氏名	級建築士登録第 号		課長	横須賀市 都市部 公共建築課
図面名称	電灯・コンセント設備(1・2・3階)撤去図	図番	13/13	縮尺	1/50(A2)	作図	平成30年5月 日	