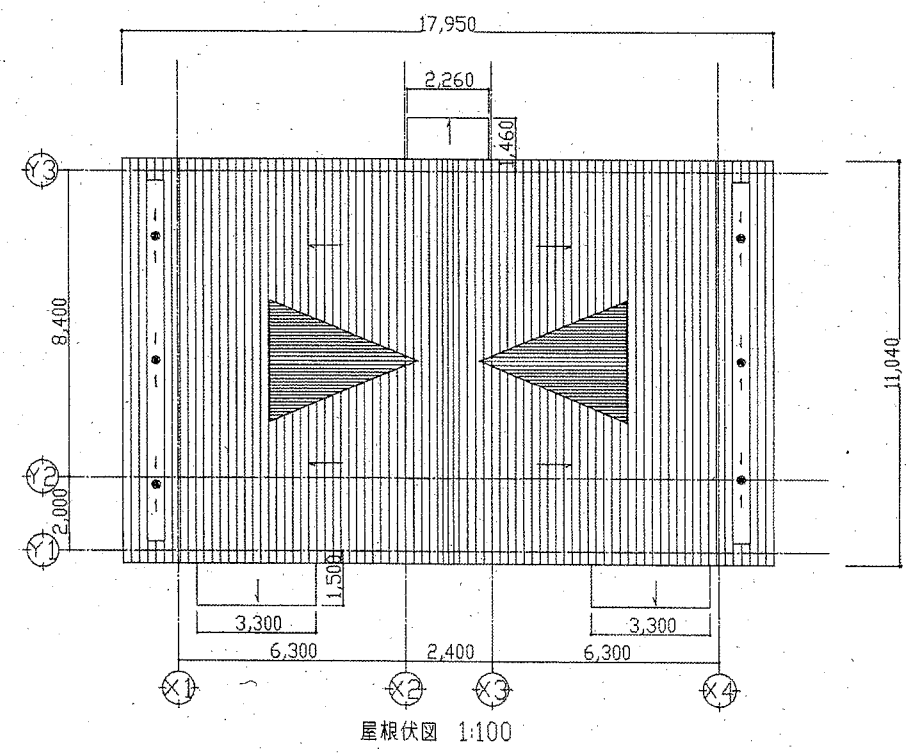


案内図

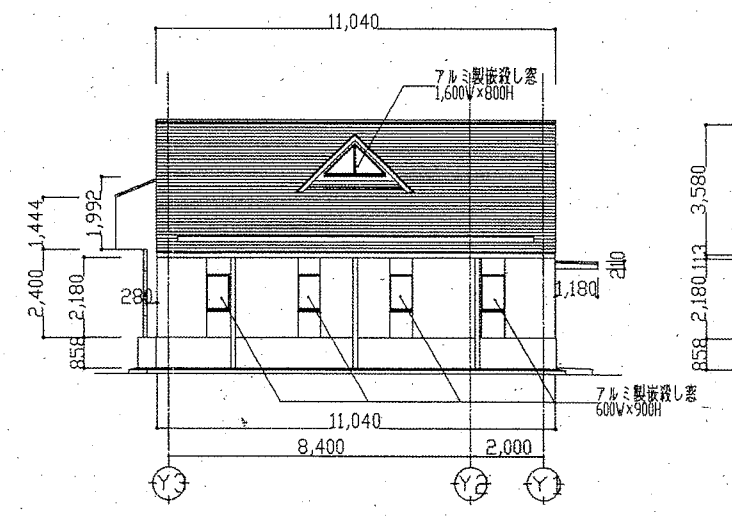
湘南国際村ポンプ所
横須賀市安子1番16号

工事概要	
■外壁改修	
1) 外壁吹付タイル部	
既存: コンクリート打放し吹付タイル	
・下地処理: 水洗い工法、高圧ポンプ(15MPa)	
・既存塗膜脆弱部撤去: 超音波ケレン工法、HEPAフィルター付き掃除機併用	3.0 m ²
(アスベスト含有塗材)	
・下地調整: O-1、建築用塗膜防水材 ローラーさざ波模様 シリコン仕上	226 m ²
2) 下地補修	
・ひび割れ部改修: Uカット可とう工エポキシ樹脂充填工法	13.3 m
・鉄筋露出部改修: エポキシ樹脂モルタル補修 100×100	4 か所
・浮き部改修: 部分エポキシ樹脂注入工法(コンクリート部分固定)	34 穴
3) 腰壁部	
既存: 腰石貼り	
・目地補修: モルタル 10×10 5.0 m	
4) たて樋	
既存: VP 125mm	
・下地調整の上、ポリウレタン塗装	7.1 m ²
■防水改修	
1) 軒ひさし部ウレタン塗膜防水	
既存: モルタル防水仕上	
・下地処理: 水洗い工法、高圧ポンプ(15MPa)	
・下地調整: ポリマーセメントペースト	10.4 m ²
・ウレタン塗膜防水 X-2工法(平場) フッ素仕上	10.4 m ²
2) シーリング打替(シーリング再充填工法)	
・外壁目地(タテ、ヨコ共) ポリウレタン系	
・フード廻り、建具廻り 変性シリコン系	
・建具水切り シリコン系	
■塗装改修	
1) 耐候性塗料塗り(DP)	
・下地調整(A種)の上、耐候性塗料塗りA種 フッ素仕上1級	22.2 m ²
■建具改修	
既存鋼製扉を撤去し、枠廻りをはつり取り、新規扉を取り付ける。	
・SD-1 2400×2500 両開きドア(防音)	1 か所
・SD-3 1800×2500 片開きドア(パネル付き防音)	1 か所
■その他	
・屋根側溝清掃 W=550 水洗い、デッキブラシ	20.0 m
・屋根コーキング 20×5 L=250 シリコン系	7 か所
・コンクリートたき補修: モルタル塗り 30mm	2.7 m ²
・塗装履歴表示板: アクリル板 3mm 210×300 取付共	1 か所

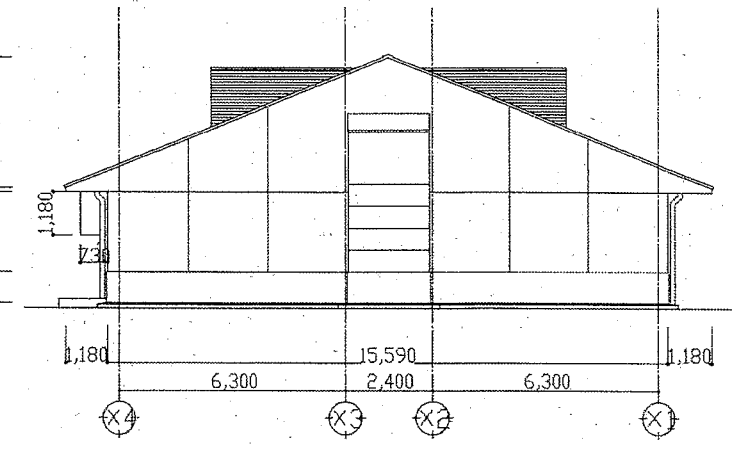
設計図	1/1枚			
工事名	湘南国際村ポンプ所改修工事			
工事場所	横須賀市安子1番16号			
図面名称	案内図、屋根伏図、立面図			
図面番号	秋谷-19B3			
施工業者				
平成30年(2018年)5月				
課長	主査等	設計	監督	検査員
横須賀市上下水道局技術部水道施設課				
設計	監理	検査	無	無



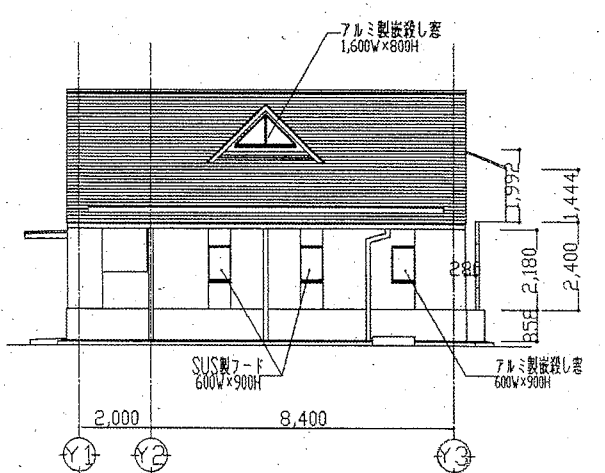
屋根伏図 1:100



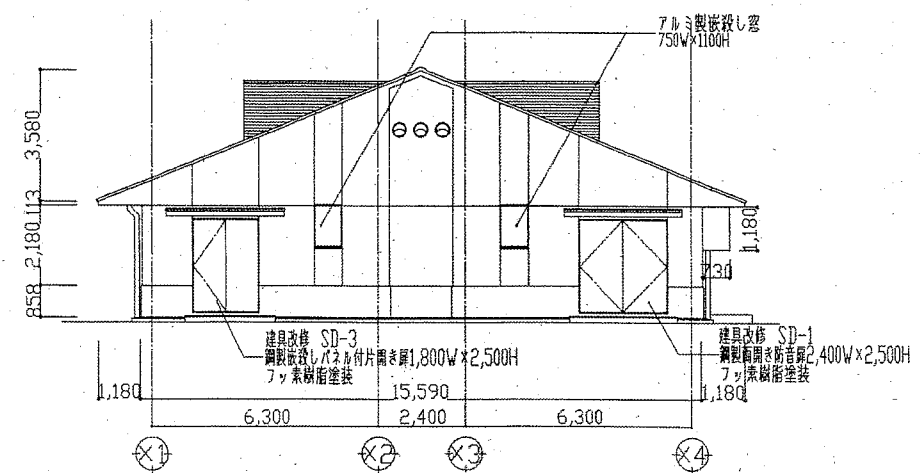
東立面図 1:100



南立面図 1:100



西立面図 1:100



北立面図 1:100