

# 位置図 S=1: 5,000



## 横須賀市港湾部港湾建設課

|       |                        |    |         |
|-------|------------------------|----|---------|
| 工事名称  | 長井漁港(漆山地区)8号船揚場波除堤改修工事 |    |         |
| 図面名称  | 位置図                    |    |         |
| 図面番号  | 3枚の内1                  | 縮尺 | 1/5,000 |
| 製作年月日 | 平成30年5月 日              |    |         |

課印



平面図 S=1:60 u ; m

波除堤改修 1式 (L=12.70)

本體工 1式  
雑工 1式

港外

コンクリートはつり t=0.05

既設係船柱撤去  
φ200 L=0.45

既設係船柱撤去  
φ200 L=0.45

既設係船柱撤去  
φ150 L=0.35

既設係船柱撤去  
φ250 L=0.33

9.25

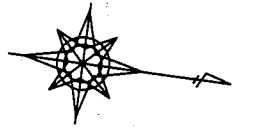
コンクリートはつり

伸縮目地

構造物とりこわし

施工範囲

コンクリートはつり



差筋 4本 SD345 D13  
L=0.30 埋込長=0.10

A部詳細図 S=1:20 u ; m

伸縮目地

伸縮目地

港内

伸縮目地

雑工 1式  
(コンクリート階段)  
No. 0+12.7

断面図 S=1:60 u ; m

No. 0

No. 0+6.4

No. 0+10.0

差筋 12本 SD345 D16  
c.t.c 1.0 L=0.55 埋込長=0.13  
コンクリートアンカー用樹脂カプセル

伸縮目地

差筋 4本 SD345 D13  
L=0.30 埋込長=0.10  
コンクリートアンカー用樹脂カプセル

+2.48

H. W. L. +1.50

L. W. L. ±0.35

差筋 13本 SD345 D16  
c.t.c 1.0 L=0.35 埋込長=0.13  
コンクリートアンカー用樹脂カプセル

横須賀市港湾部港湾建設課

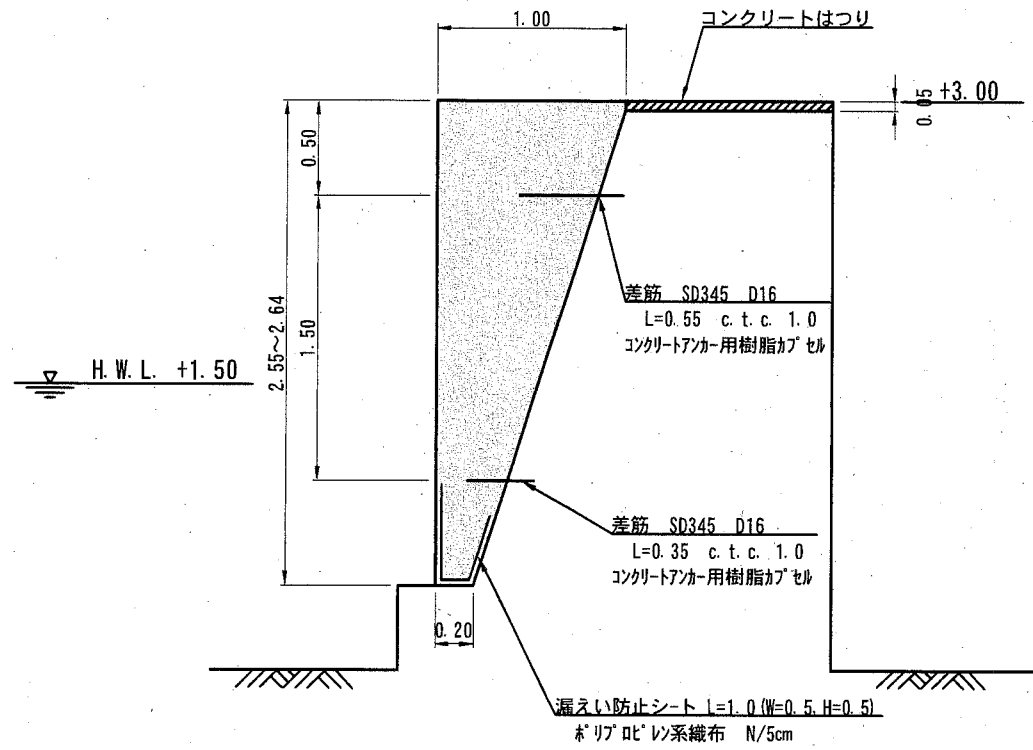
|       |                        |    |    |
|-------|------------------------|----|----|
| 工事名称  | 長井漁港(漆山地区)8号船揚場波除堤改修工事 |    |    |
| 図面名称  | 平面図・断面図                |    |    |
| 図面番号  | 3枚の内2                  | 縮尺 | 図示 |
| 製作年月日 | 平成30年5月 日              |    |    |

課長



# 詳細図

標準断面図 S=1:40 u:m



本体工 1式 (12.7m) 当り

| 工種          | 単位             | 数量   | 規格   |
|-------------|----------------|------|--|
| 構造物とりこわし    | m <sup>3</sup> | 0.1  | 無筋   |
| コンクリートはつり   | m <sup>2</sup> | 10.0 | t=5cm  |
| 小車運搬        | m <sup>3</sup> | 0.6  | 40m以下  |
| コンクリート殻運搬処分 | m <sup>3</sup> | 0.6  | 6km以下  |
| 型枠 (水中)     | m <sup>2</sup> | 35.0 |  |
| 漏えい防止シート    | m <sup>2</sup> | 12.0 | ポリプロピレン系織布<br>N/5cm                                      |
| 水中コンクリート    | m <sup>3</sup> | 5.3  | 36-15-20<br>C <sub>3</sub> ≥370kg/m <sup>3</sup> W/C≤50% |
| 伸縮目地        | m <sup>2</sup> | 4.6  | 発泡体系   |
| コンクリート打設    | m <sup>3</sup> | 15.0 | 18-8高炉B<br>W/C≤65%                                       |
| 均しコンクリート型枠  | m <sup>2</sup> | 0.4  |  |

雑工 1式当り

| 工種                   | 単位             | 数量   | 規格                                   |
|----------------------|----------------|------|--------------------------------------|
| コンクリート階段             | 式              | 1.0  |                                      |
| 削孔 (ダイバー)            | 孔              | 25.0 | Φ20 削孔深130mm<br>SD345 D16 L=550, 350 |
| コンクリートアカー用<br>樹脂カプセル | 本              | 25.0 | D16 外径17mm×長125mm                    |
| 水中足場設置<br>・撤去 (ダイバー) | m <sup>2</sup> | 34.0 |                                      |
| 係船金物設置               | 個              | 4.0  | 支給品                                  |

## 横須賀市港湾部港湾建設課

|       |                          |    |    |
|-------|--------------------------|----|----|
| 工事名称  | 長井漁港 (漆山地区) 8号船揚場波除堤改修工事 |    |    |
| 図面名称  | 詳細図                      |    |    |
| 図面番号  | 3枚の内3                    | 縮尺 | 図示 |
| 製作年月日 | 平成 30年 5月 日              |    |    |

課長

