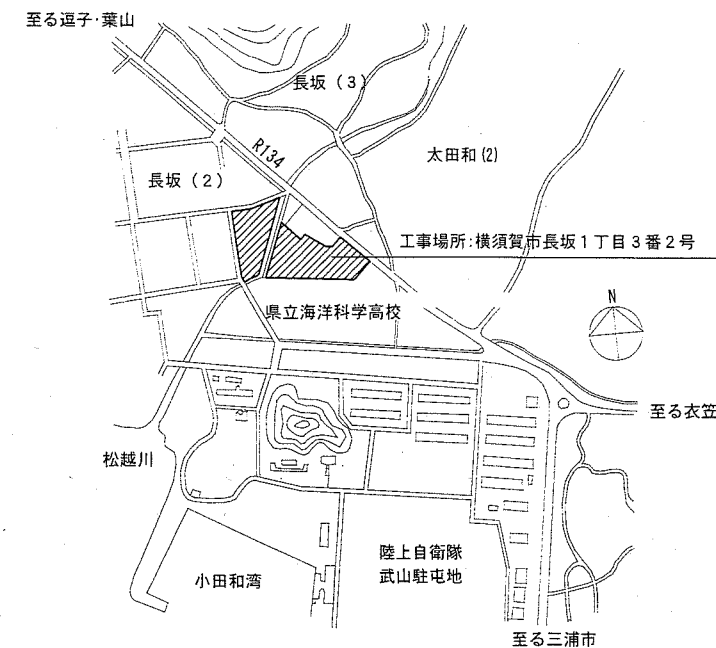
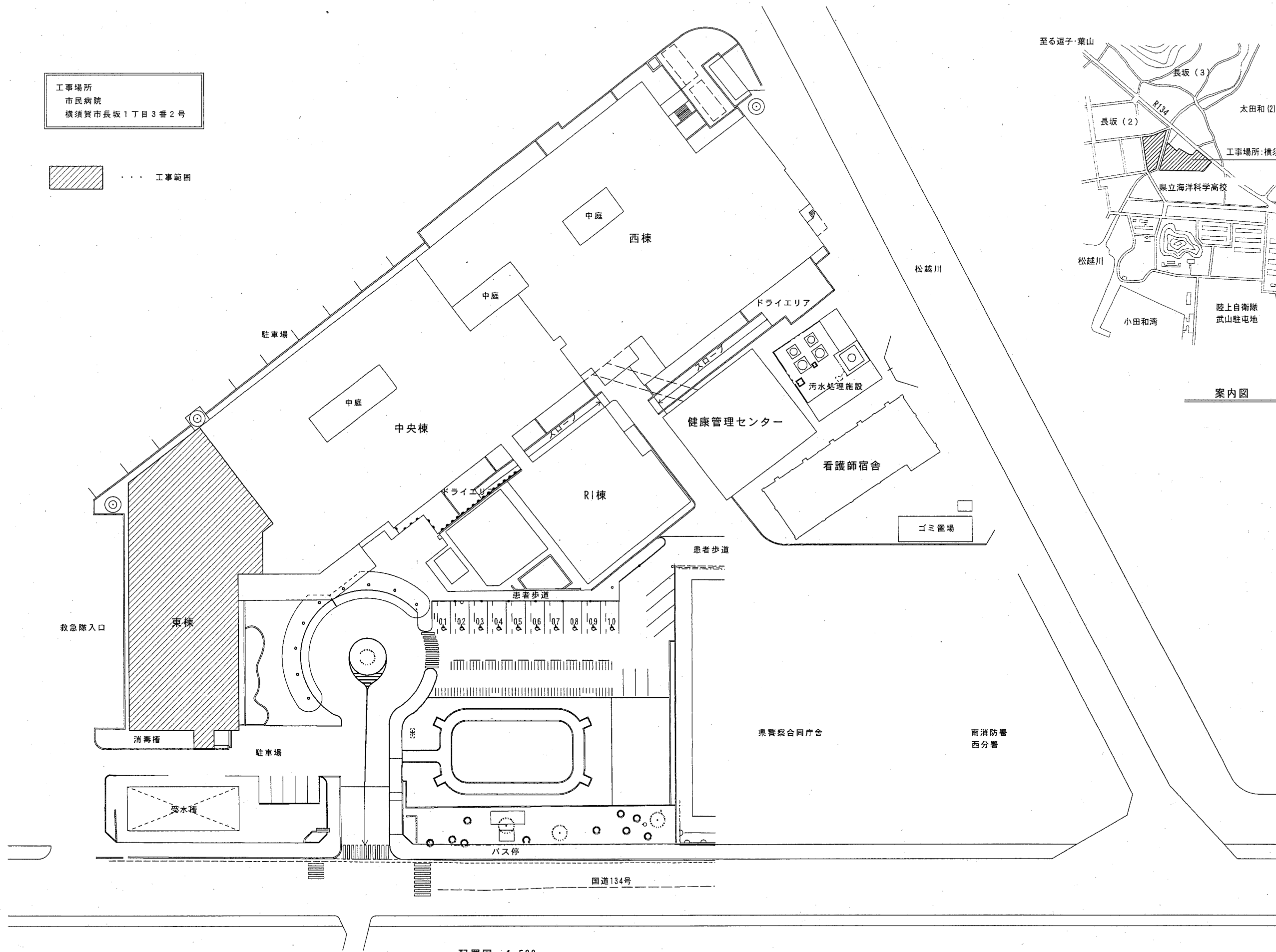


工事場所  
市民病院  
横須賀市長坂1丁目3番2号

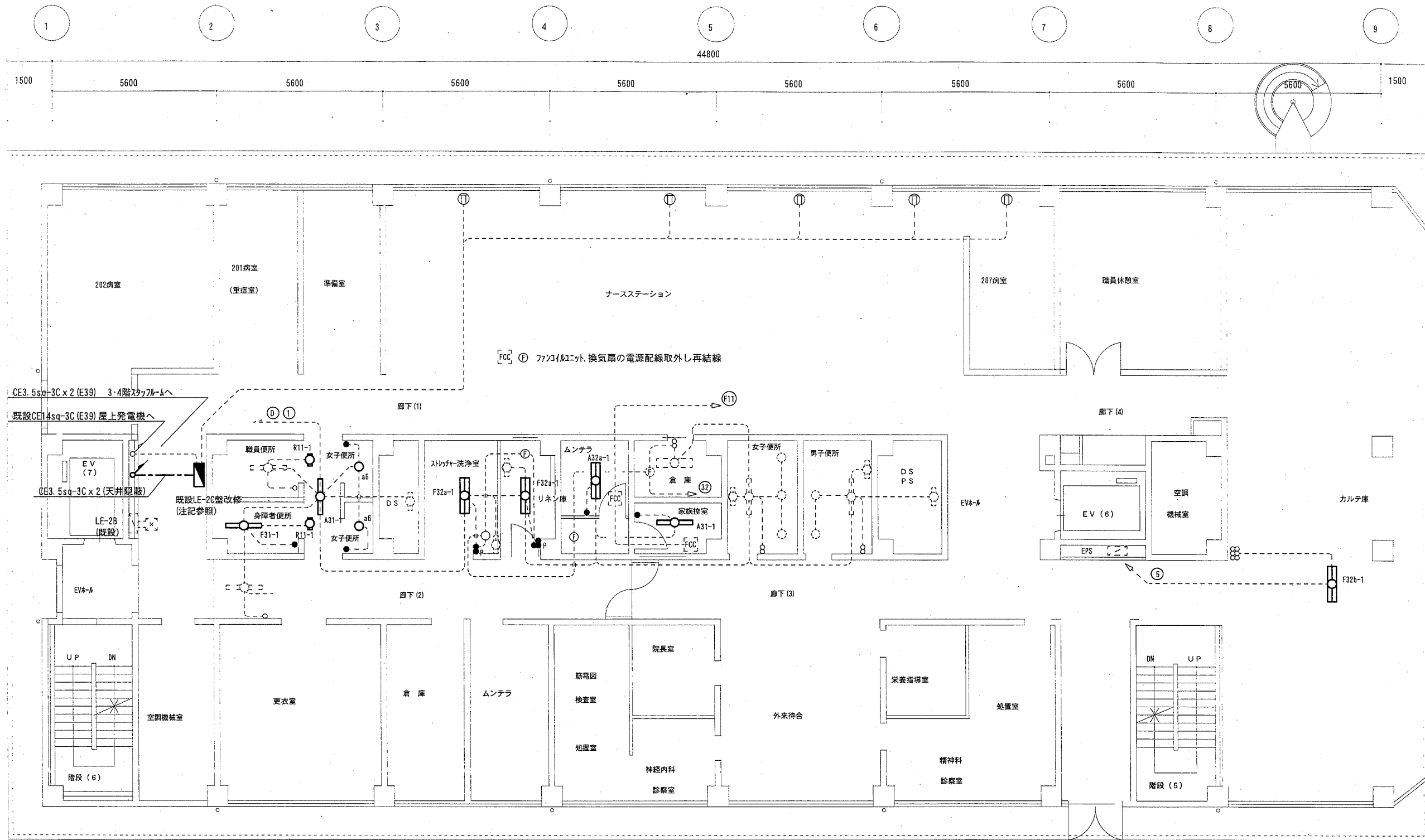
..... 工事範囲



案内図

配置図 1:500

工事名	市民病院東棟3階ほか改修電気設備工事			氏名	級建築士登録第 _____ 号		課長	横須賀市 都市部公共建築課
図面名称	配置図 案内図	図番	1/16	縮尺	1/500 (A2)	作図	平成30年5月 日	



東棟2階電灯設備配線図 1:100

凡例

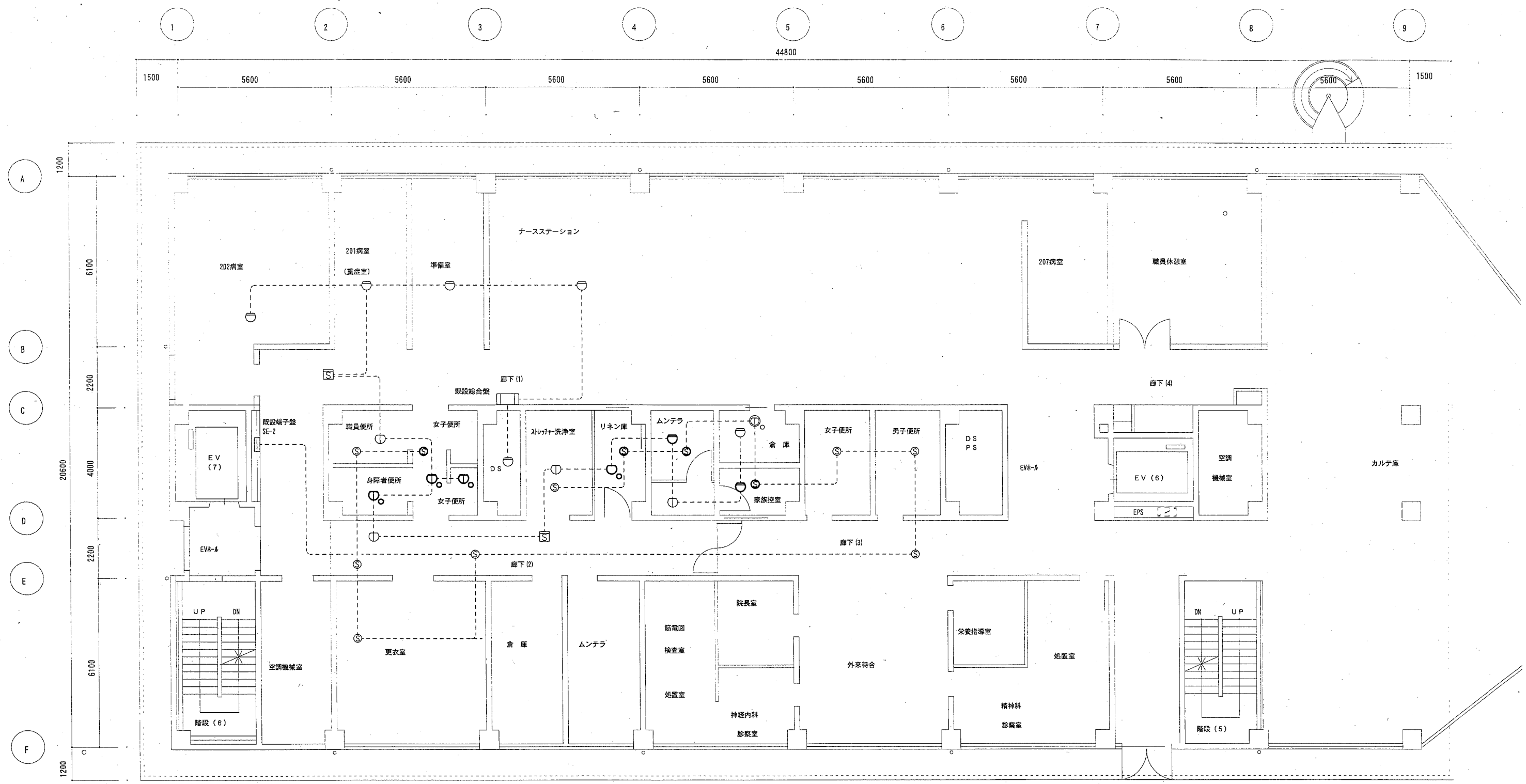
- F31 一体型LED<sup>α</sup>-サイト FL40-2相当 4000lm程度 逆富士
- F32a 一体型LED<sup>α</sup>-サイト Hf32-2PH相当 6900lm程度 逆富士 省エネ
- F32b 一体型LED<sup>α</sup>-サイト Hf32-2PN相当 5200lm程度 逆富士 省エネ
- A31 一体型LED<sup>α</sup>-サイト Hf32-1PH相当 3200lm程度 下面開放
- A32a 一体型LED<sup>α</sup>-サイト Hf32-2PN相当 5200lm程度 下面開放 省エネ
- a6 LEDダウンライト 100型 900lm程度
- R11 LED標示灯 『使用中』 5W 天井付パネル共

- 既設器具
- 既設配管・配線
- タンブラスイッチ 1P15A x 1 (ネーム付)
- タンブラスイッチ 1P(L)15A x 1 (ネーム付)

注記

1. 既設LE-2C盤改修  
分岐ブレーカー(ELB2P50AF/20AT) x 1 増設

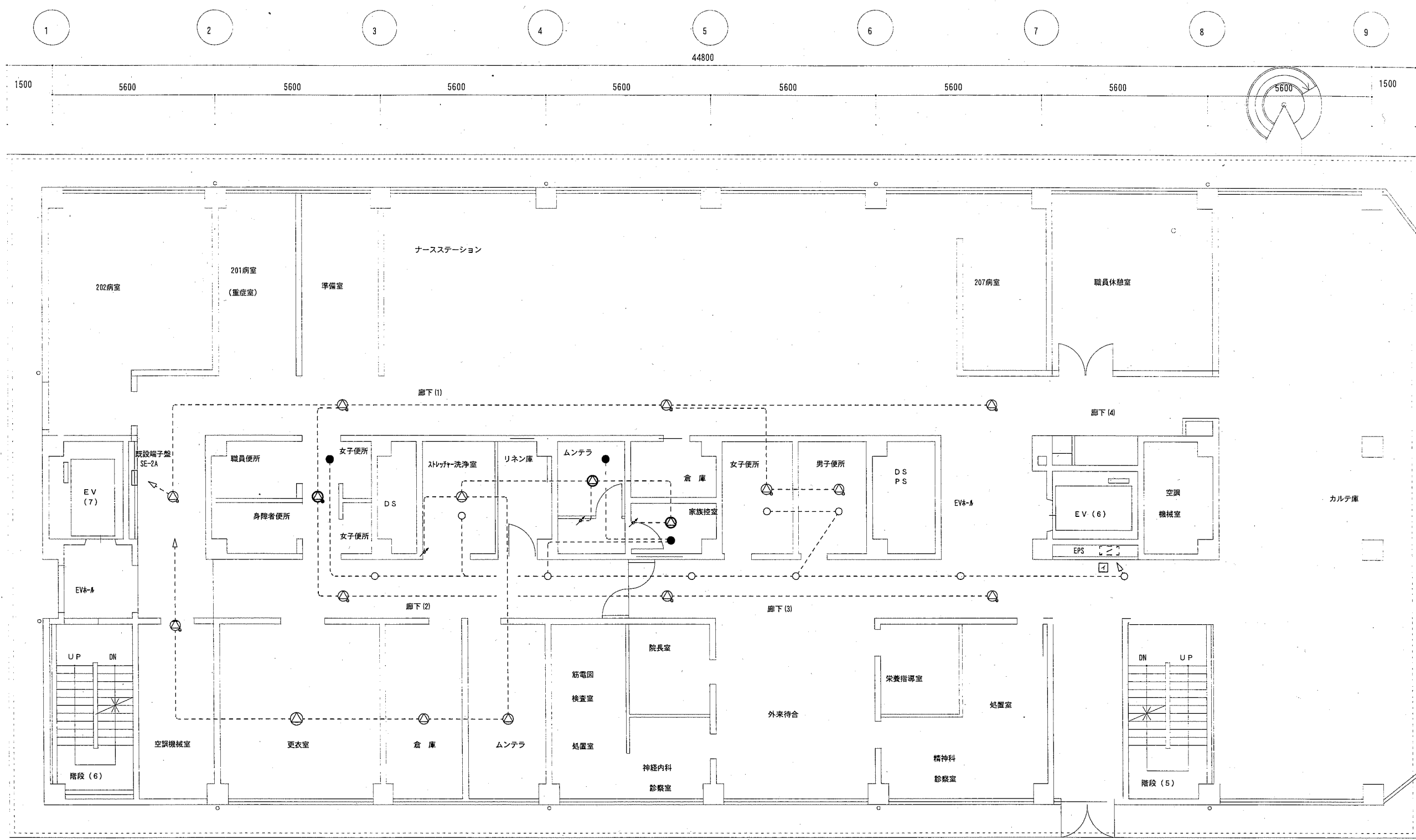
工事名	市民病院東棟3階ほか改修電気設備工事			氏名	級建築士登録第 _____ 号			課長	横須賀市 都市部公共建築課
図面名称	2階 電灯設備 配線図	図番	2/16	縮尺	1/100 (A2)	作図	平成30年5月 日		



東棟2階火災報知設備配線図 1:100

- 凡例
- ⊖ 差動式スポット型熱感知器 2種
  - ⊕ 定温式スポット型熱感知器 特種防水
  - ⊙ 定温式スポット型熱感知器 特種
  - ⊗ 光電式スポット型煙感知器 3種
  - ⊖ 既設差動式スポット型熱感知器 2種
  - ⊕ 既設定温式スポット型熱感知器 1種
  - ⊙ 既設光電式スポット型煙感知器 3種
  - 既設配管・配線

工事名	市民病院東棟3階ほか改修電気設備工事			氏名	級建築士登録第 号			課長	横須賀市 都市部 公共建築課
図面名称	2階 火災報知設備 配線図	図番	3/16	縮尺	1/100 (A2)	作図	平成 30 年 5 月 日		

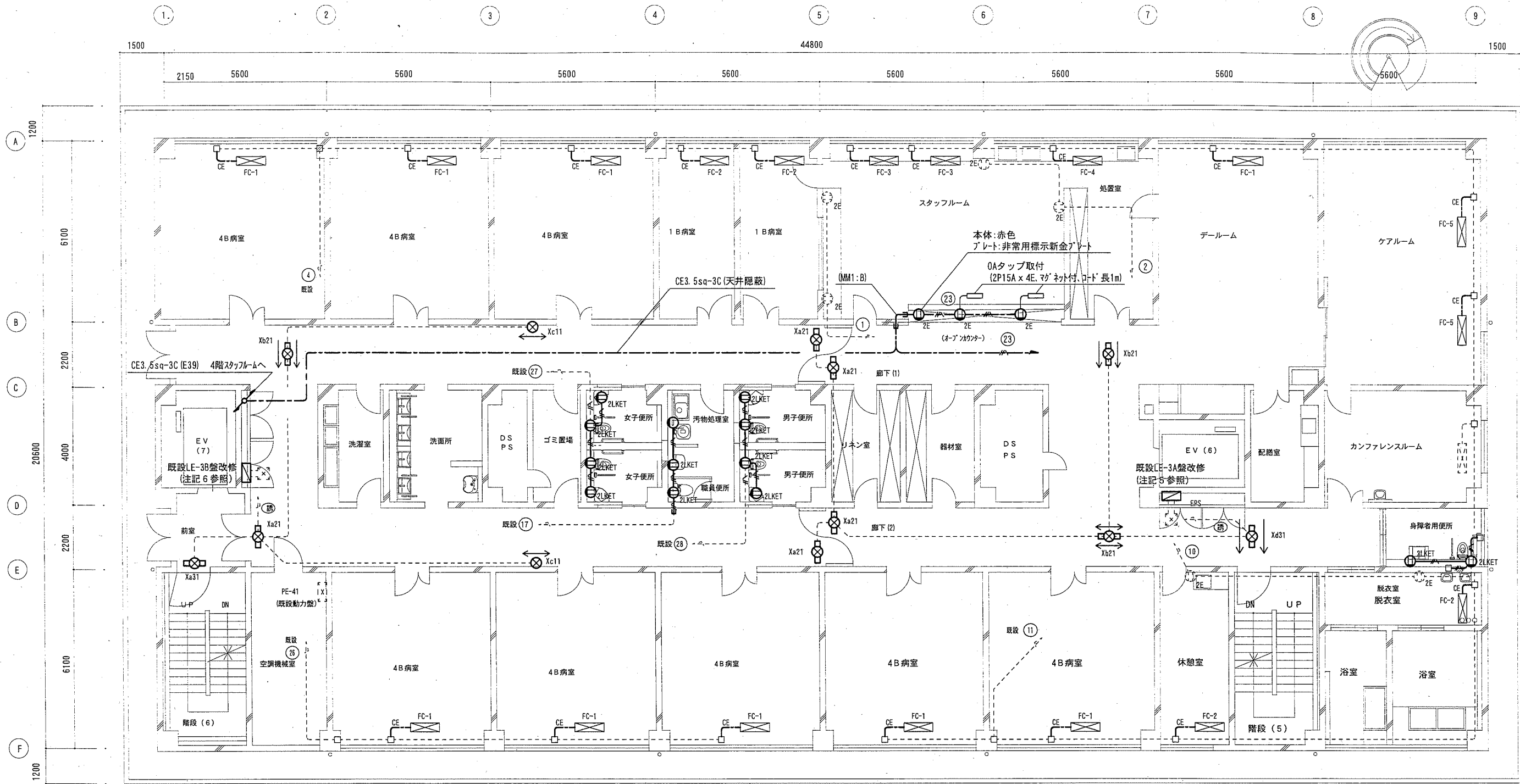


東棟2階放送・非常照明設備配線図 1:100

- 凡例
- 天井埋込型スピーカー 3W
  - 天井埋込型スピーカー 3W ATT付
  - a4d LED非常照明 100φ 50形相当 埋込型 電源別置
  - 既設天井埋込型スピーカー
  - 既設天井埋込型非常照明 1L40W-1
  - 既設配管・配線
- 不要な機器等は撤去処分のこと

工事名	市民病院東棟3階ほか改修電気設備工事			氏名	級建築士登録第 _____ 号			課長	横須賀市 都市部 公共建築課
図面名称	2階 放送・非常照明設備 配線図	図番	4/16	縮尺	1/100 (A2)	作図	平成 30 年 5 月 日		



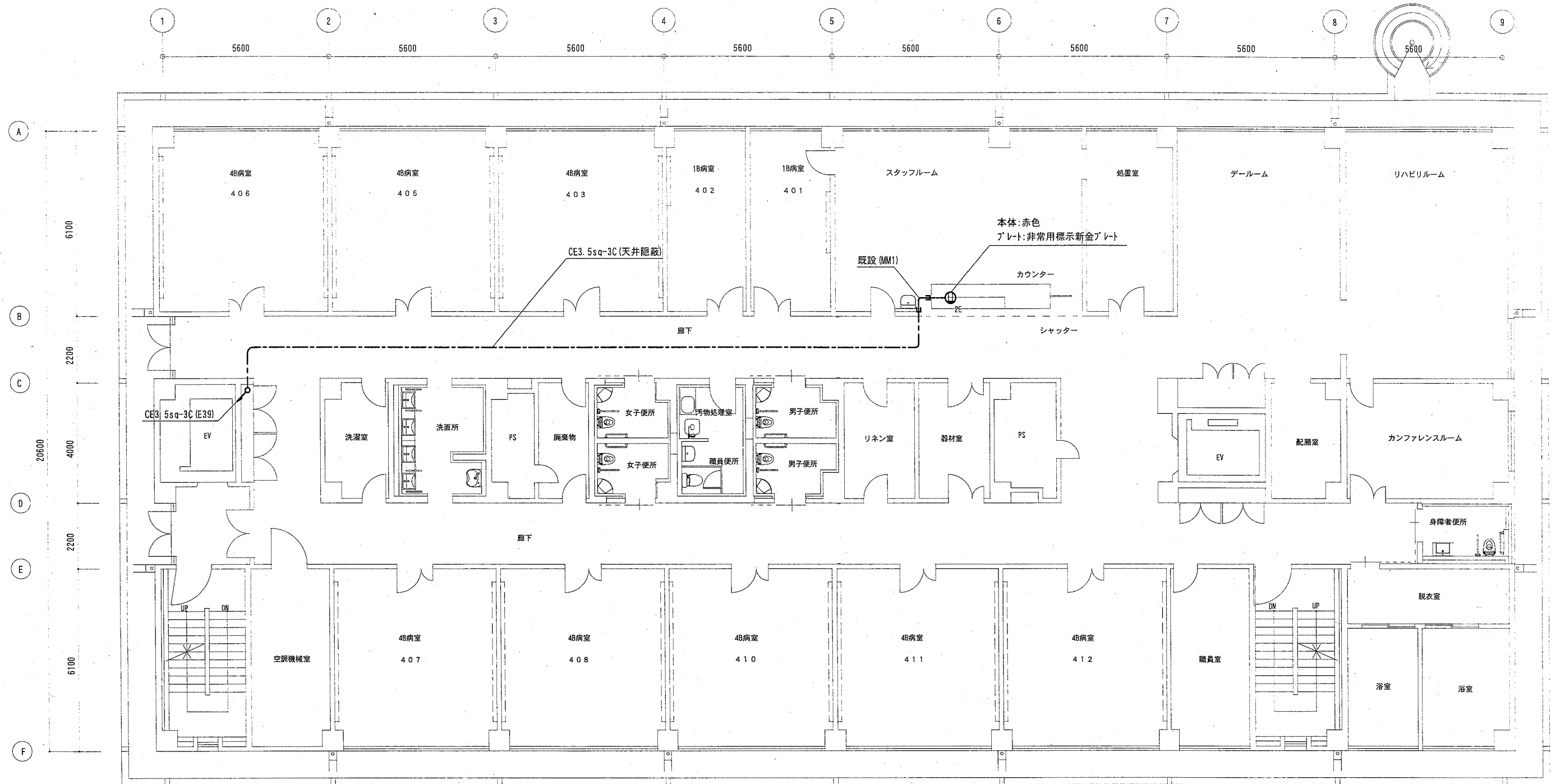


3階 誘導灯・コンセント設備配線図 1:100

- 凡例
- Xa21 LED避難口誘導灯 一般型 BL級 天井付 SH1-FBF20-BL (新設)
  - Xa31 LED避難口誘導灯 一般型 BH級 天井付 SH1-FBF20-BH (新設)
  - Xb21 LED通路誘導灯 一般型 BL級 天井付 ST1-FSF23-BL 両面 (新設)
  - Xc11 LED通路誘導灯 一般型 C級 壁埋込 ST1-FBC22-C (新設) ガード再利用
  - Xd31 LED通路誘導灯 一般型 BH級 天井付 ST1-FSF21-BH 両面 (新設)
  - 2LKET ウォッシュレット・自動水洗用コンセント 2P15A x 2LKET
  - ZE 埋込コンセント 2P15A x 2E
  - ファンコイル 別途機械設備工事
  - CE3.5sq-3C (床ころがし)
  - EEF2.0-3C (天井ころがし) (壁面は90度にて保護) \*'-d'内は PF (22)
  - 既設配管・配線 (既設再使用)

- 注記
- 1、LED誘導灯はリニューアルプレート使用
  - 2、不要な埋込ボックス等にはブラックプレートを取付けること。
  - 3、既設配管・配線は再使用とする。
  - 4、不要な配管・配線、器具等は撤去処分すること。
  - 5、既設LE-3A盤改修 10、23番回路のブレーカーをELB2P50AF/20ATに交換すること。
  - 6、既設LE-3B盤改修 17、27、28番回路のブレーカーをELB2P50AF/20ATに交換すること。
  - 7、洗面所、車いすトイレ、汚物処理室、身障者トイレ内の二重ボード内の配管はPF (22) とする。

工事名	市民病院東棟3階ほか改修電気設備工事			氏名	級建築士登録第 _____ 号			課長	
図面名称	3階 誘導灯・コンセント設備	図番	6/16	縮尺	1/100 (A2)	作図	平成 30 年 5 月 日	横須賀市 都市部 公共建築課	

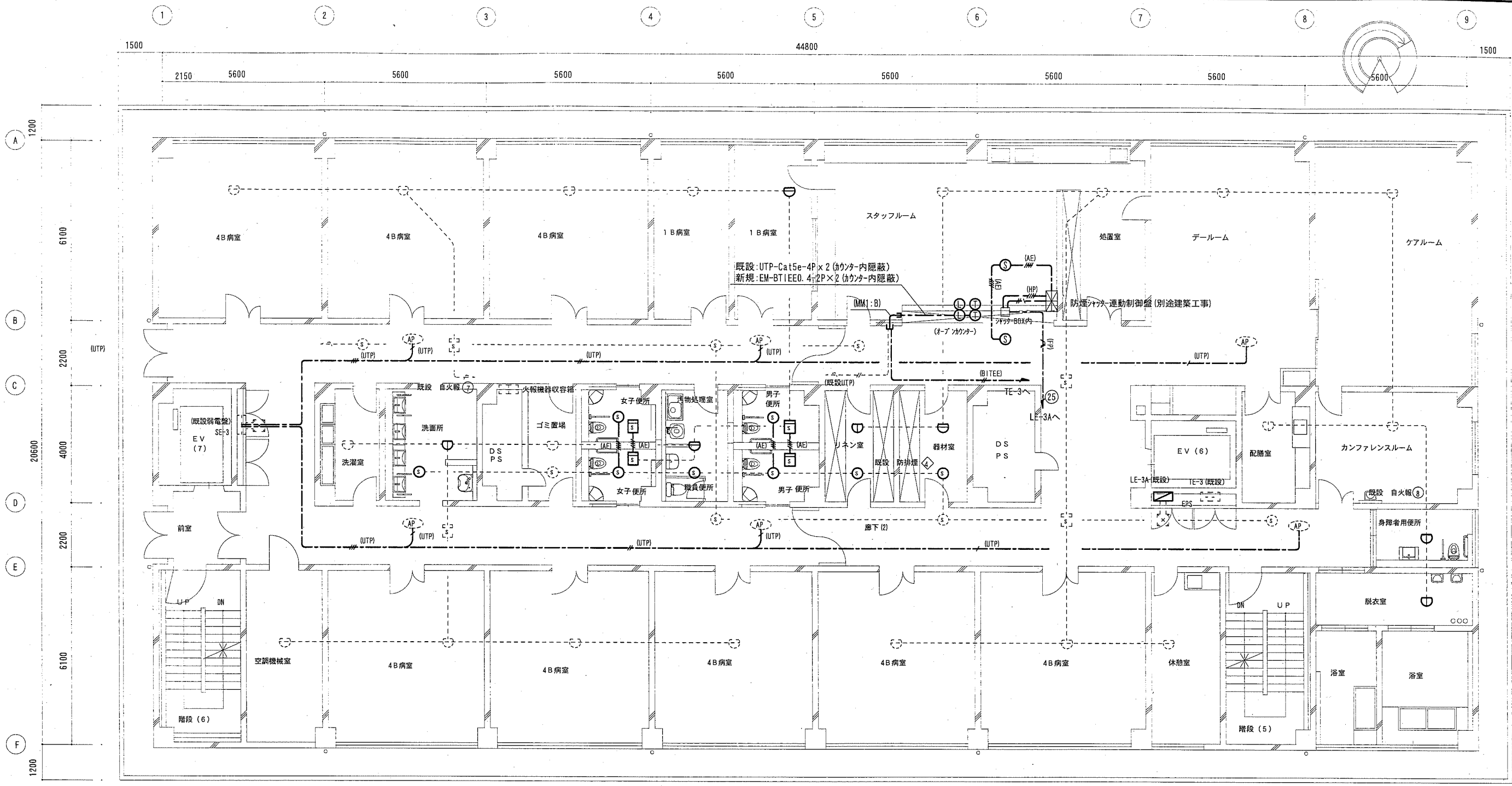


凡例

⊖<sub>E2E</sub> 埋込コンセント 2P15A x 2E

4階 コンセント設備配線図 1:100

工事名	市民病院東棟3階ほか改修電気設備工事			氏名	級建築士登録第 _____ 号			課長	横須賀市 都市部 公共建築課
図面名称	4階 コンセント設備 配線図	図番	7/16	縮尺	1/100 (A2)	作図	平成 30 年 5 月 日		



3階 弱電設備配線図 1:100

凡例

- ☐ 光電式スポット型煙感知器 2種
- ⊙ 光電式スポット型煙感知器 3種
- ⊖ 差動式スポット型 熱感知器 2種
- ⊕ 定温式スポット型 熱感知器 1種防水
- ⊗ 電話用モジュラージャック
- ⊘ LAN用モジュラージャック
- ⊙ 既設光電式スポット型煙感知器 2種
- ⊙ 既設光電式スポット型煙感知器 3種
- ⊖ 既設差動式スポット型 熱感知器 2種
- ⊗ 無線アクセスポイント (別途工事)

- (AE) EM-AE1. 2-4C (天井転がし) (火報)
- (HP) EM-HP1. 2-4C (天井転がし) (火報)
- (UTP) EM-UTP-Cat5e-4P x 1 (天井転がし) (LAN)
- (FP) EM-FP-C2. 0-3C (天井転がし)
- (BTIEE) EM-BTIEE0. 4-2P x 2 (天井転がし)
- EEF2. 0-3C (天井転がし)
- 既設配管・配線 (既設再使用)

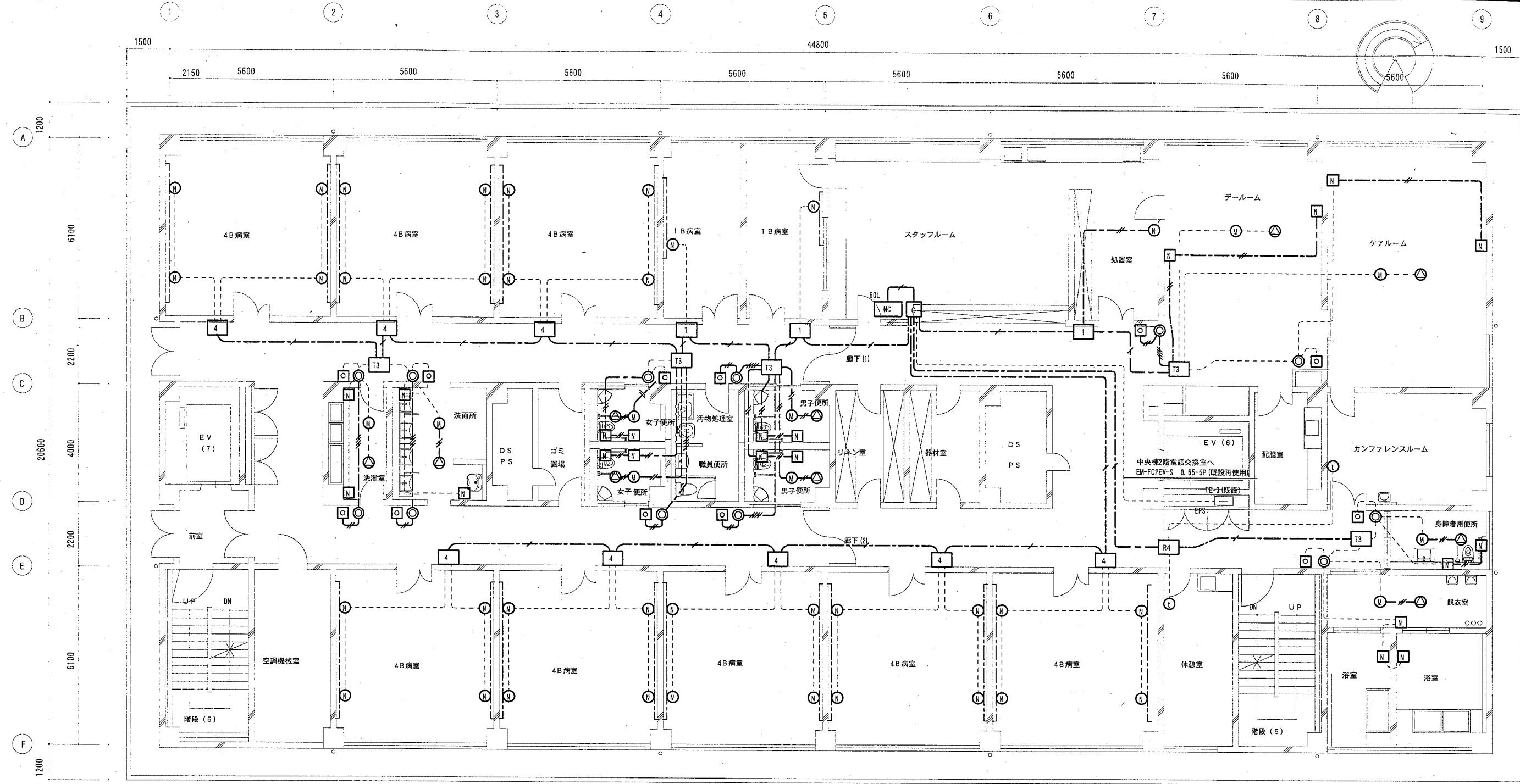
注記

- 1、不要な埋込ボックス等にはブラックプレートを取付けること。
- 2、既設配管・配線は再使用とする。
- 3、不要な配管・配線、器具等は撤去処分すること。
- 4、洗面所、車いすトイレ、汚物処理室、身障者トイレ内の二重ボード内の配管はPF (22) とする。
- 5、UTPケーブルを無線アクセスポイント天井内で5m巻きためること。

工事名	市民病院東棟 3階ほか改修電気設備工事	氏名	級建築士登録第	号	課長
図面名称	3階 弱電設備 配線図	図番	8/16	縮尺	1/100 (A2)
				作図	平成 30 年 5 月 日

横須賀市  
都市部 公共建築課





3階 ナースコール設備改修図 1:100

凡例

- NC ナースコール デジタルボード型親機 (60L)
- C ナースコール制御装置 LAN対応
- 4 病室用廊下灯 (4床用) 露出BOX・ブライパー付
- 1 病室用廊下灯 (1床用) 露出BOX・ブライパー付
- Ⓜ ハンド型子機 (呼出握りボタン・中継コード付き)
- ナースコール用コンセント (ベットハンガー、緊急呼出ボタン、復旧ボタン) 付
- N トイレ呼出ボタン トイレ・浴室共用  
案内プレート (ご気分の悪い方はこのボタンを押してください) 付
- Ⓞ 廊下灯
- Ⓞ 復旧ボタン

凡例

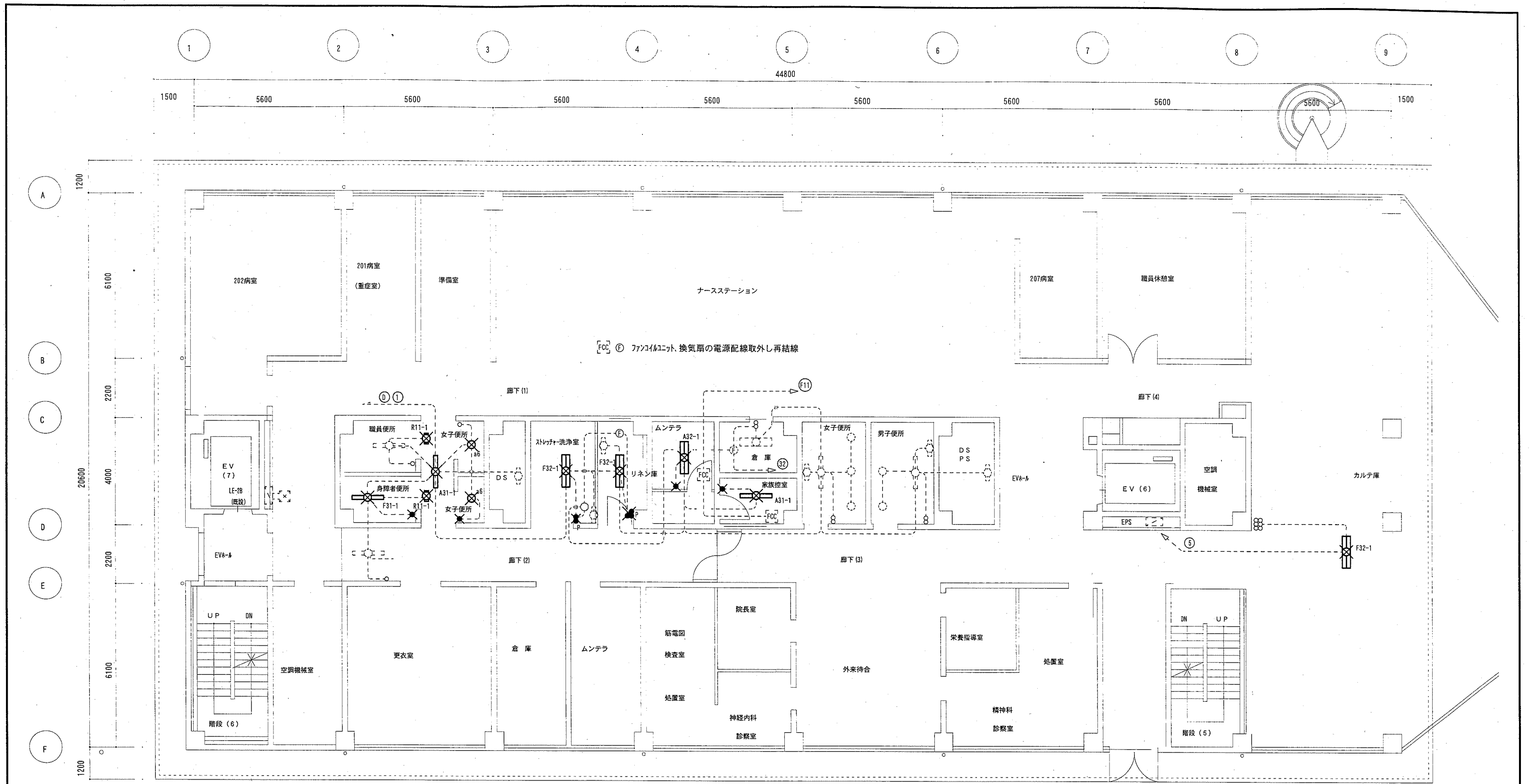
- T3 トイレアダプター (3局用) 露出BOX付
- R4 ルームアダプター (4局用) 露出BOX付
- Ⓜ 天井埋込型スピーカー
- Ⓜ 天井埋込型マイク
- Ⓜ ハンドセット型子機 インターホンタイプ
- EM-FCPEE 0.9-3P (天井ころがし) (壁面は対抗にて保護)
- EM-AE 0.9-2C (天井ころがし) (壁面は対抗にて保護) ボード内は PF (22)
- EM-AE 0.9-4C (天井ころがし) (壁面は対抗にて保護) ボード内は PF (22)
- 既設配管・配線 (壁面メタルモール) (既設再使用)

注記

- 1、病室内等のベットパネルコンセント、トイレ押しボタン等の配管・配線等は既設再使用とする。  
ただし、位置が変更になったものについては、新設すること。
- 2、6B病室を運用として4B病室で使用するため、ハンド子機の位置は現地と打合せすること。
- 3、車いすトイレの予備出しボタンの位置は現地と打合せすること。
- 4、洗面所、車いすトイレ、汚物処理室、身障者トイレ内の二重ボード内の配管はPF (22) とする。
- 5、ナースコール親機・病室用廊下灯の記名表示カードを15個 (20枚入り) 納入
- 6、既設ナースコール設備はアイホン製

工事名	市民病院東棟3階ほか改修電気設備工事	氏名	級建築士登録第 _____ 号	課長	
図面名称	3階 ナースコール設備 配線図	図番	9/16	縮尺	
		作図	平成 30 年 5 月 日		

横須賀市  
都市部 公共建築課

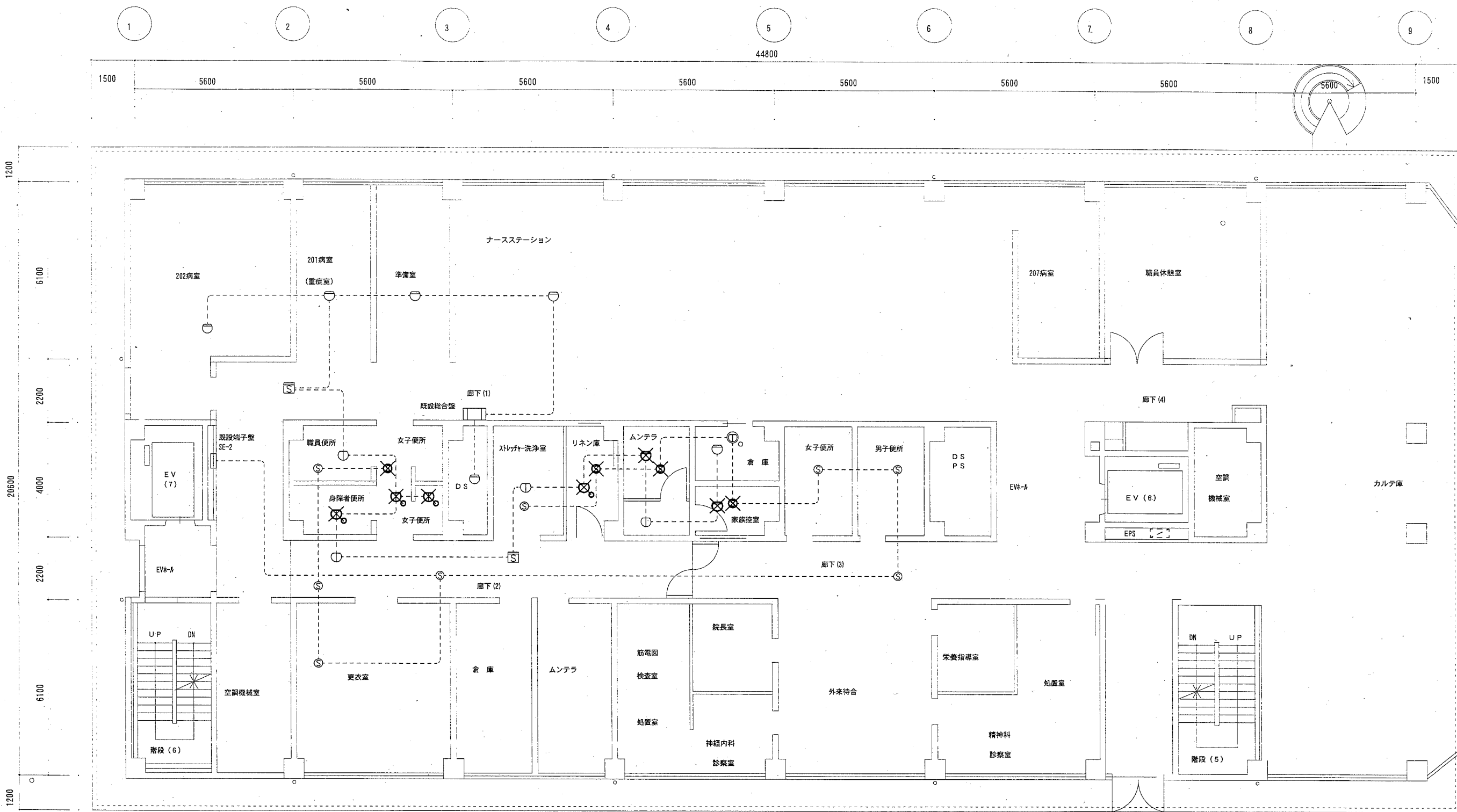


- 凡例**
- |  |     |                         |  |                               |
|--|-----|-------------------------|--|-------------------------------|
|  | F31 | 直付 Hf32W-1 逆富士(撤去)      |  | タンブラスイッチ 1P15A(ネーム付)(撤去)      |
|  | F32 | 直付 Hf32W-2 逆富士(撤去)      |  | タンブラスイッチ 1P15A(PL付)(ネーム付)(撤去) |
|  | A31 | 埋込 Hf32W-1 下面開放(撤去)     |  |                               |
|  | A32 | 埋込 Hf32W-2 下面開放(撤去)     |  |                               |
|  | a6  | 埋込 FDL27W-1 ダウンライト(撤去)  |  |                               |
|  | R11 | 天付 FL10W-1 『使用中』表示灯(撤去) |  |                               |
- 既設器具  
 既設配管・配線

不要な機器等は撤去処分のこと

東棟2階電灯設備撤去図 1:100

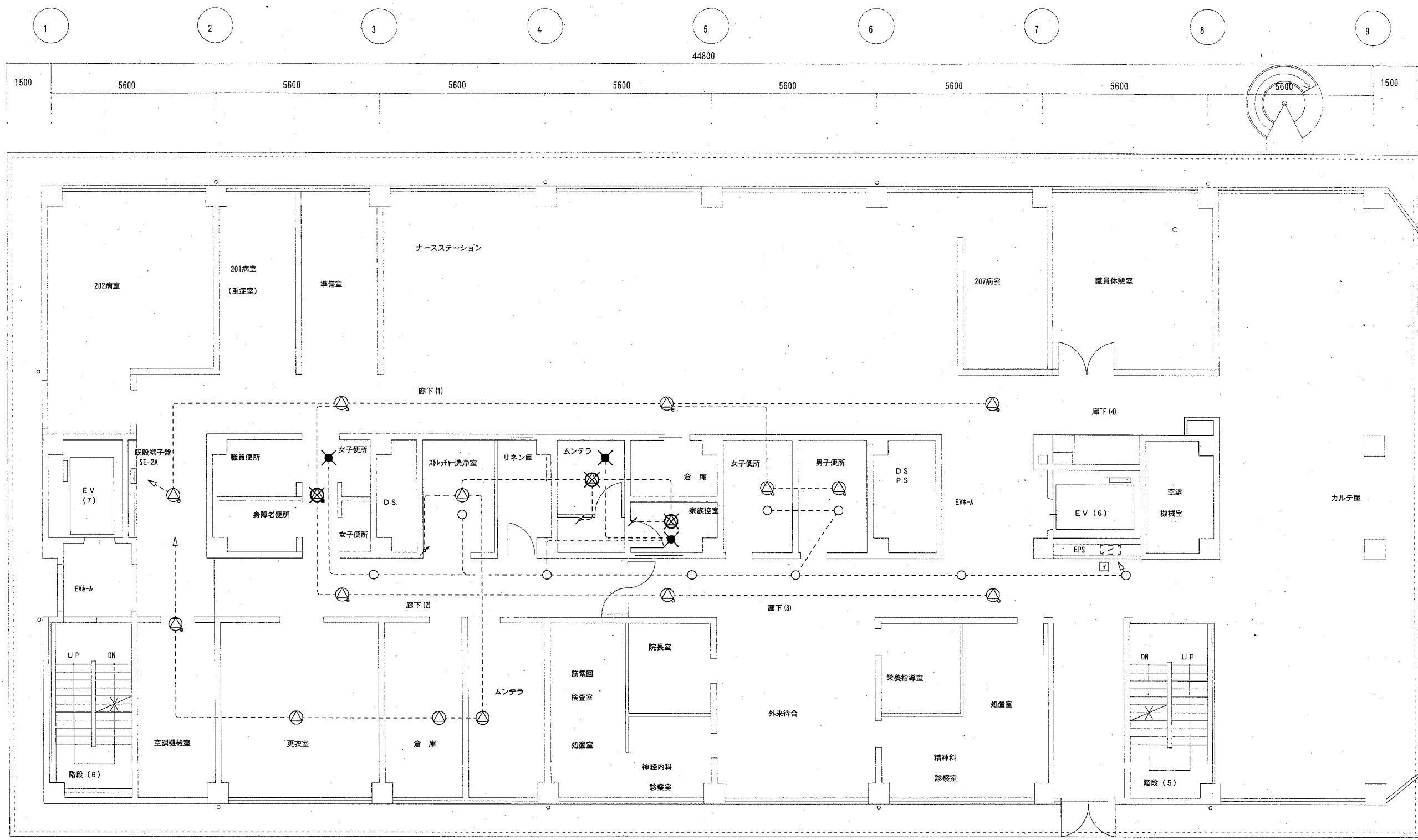
工事名	市民病院東棟3階ほか改修電気設備工事			氏名	級建築士登録第 _____ 号			課長	横須賀市 都市部公共建築課
図面名称	2階 電灯設備 撤去図	図番	10/16	縮尺	1/100 (A2)	作図	平成 30 年 5 月 日		



東棟 2階 火災報知設備撤去図 1:100

- 凡例
- 差動式スポット型熱感知器 2種 (撤去)
  - 定温式スポット型熱感知器 特種防水 (撤去)
  - 定温式スポット型熱感知器 特種 (撤去)
  - 光電式スポット型煙感知器 3種 (撤去)
  - 既設差動式スポット型熱感知器 2種
  - 既設定温式スポット型熱感知器 1種
  - 既設光電式スポット型煙感知器 3種
  - 既設配管・配線
- 不要な機器等は撤去処分のこと

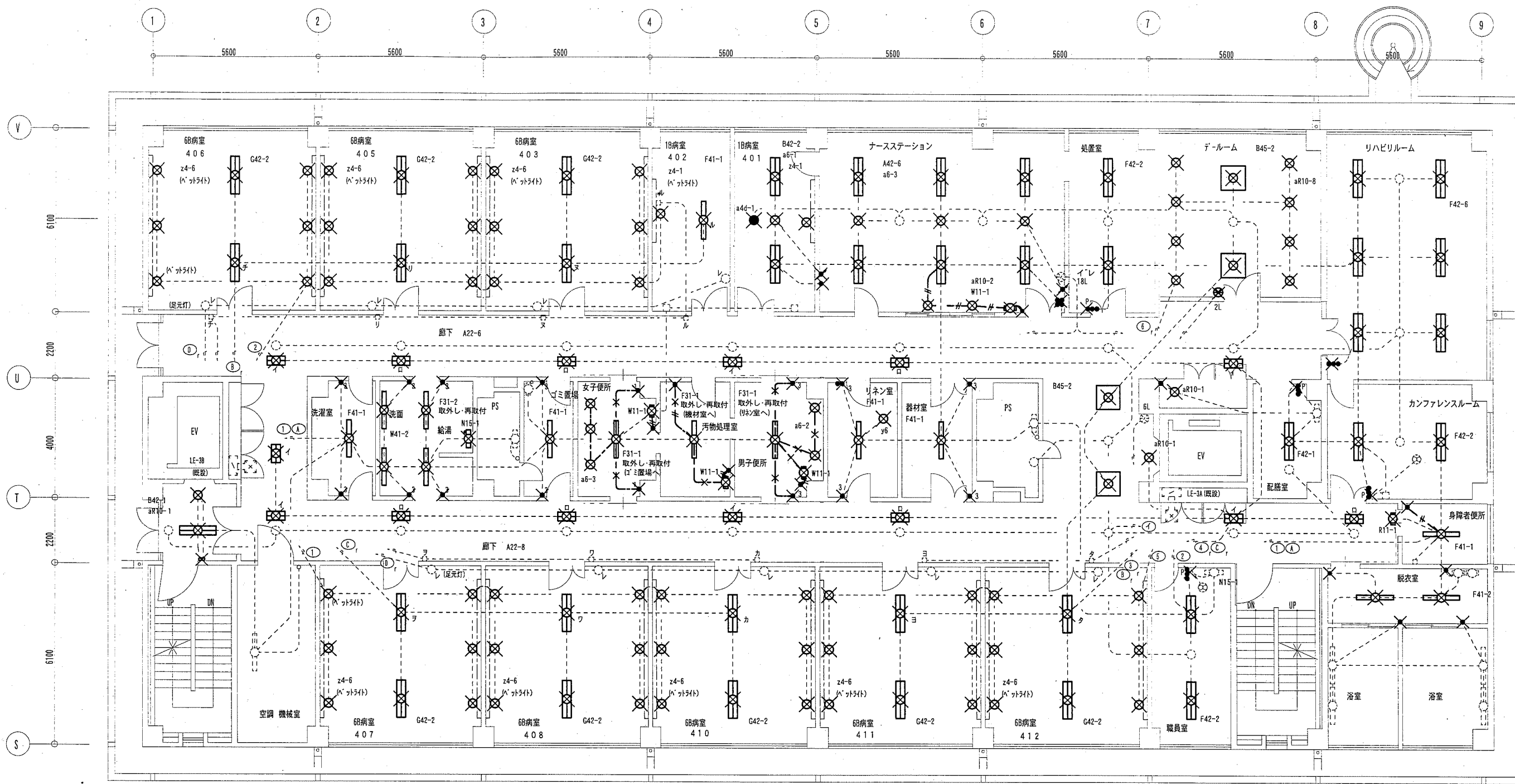
工事名	市民病院東棟3階ほか改修電気設備工事			氏名	級建築士登録第 _____ 号			課長	横須賀市 都市部 公共建築課
図面名称	2階 火災報知設備 撤去図	図番	11/16	縮尺	1/100 (A2)	作図	平成 30 年 5 月 日		



東棟 2階放送・非常照明設備撤去図 1:100

- 凡例
- ⊗ 天井埋込型スピーカー (撤去)
  - ⊗ 天井埋込型スピーカー・ATT付 (撤去)
  - 天井埋込型非常照明 IL40W-1 電源別置 (撤去)
  - 既設天井埋込型スピーカー
  - 既設天井埋込型非常照明 IL40W-1
  - 既設配管・配線
- 不要な機器等は撤去処分のこと

工事名	市民病院東棟 3階ほか改修電気設備工事			氏名	級建築士登録第 _____ 号			課長		横須賀市 都市部 公共建築課
図面名称	2階 放送・非常照明設備 撤去図	図番	12/16	縮尺	1/100 (A2)	作図	平成 30 年 5 月 日			



東棟3階 電灯設備撤去図 1:100

凡例

- A42 埋込 FL40W-2 下面開放 (撤去)
- A22 埋込 FL20W-2 下面開放 (撤去)
- B42 埋込 FL40W-2 アクリカカバー (撤去)
- B45 埋込 FL40W-5 アクリカカバー (撤去)
- F42 直付 FL40W-2 逆富士 (撤去)
- F41 直付 FL40W-1 逆富士 (撤去)
- F31 直付 一体型LED<sup>レ</sup>フット Hf32-1PH相当 3200lm程度 逆富士 (取外し・再取付)
- G42 直付 FL40W-2 丸バ (撤去)
- W41 壁付 FL40W-1 ウォールライト (撤去)
- 既設器具 (既設再使用)
- 既設器具 (既設再使用)

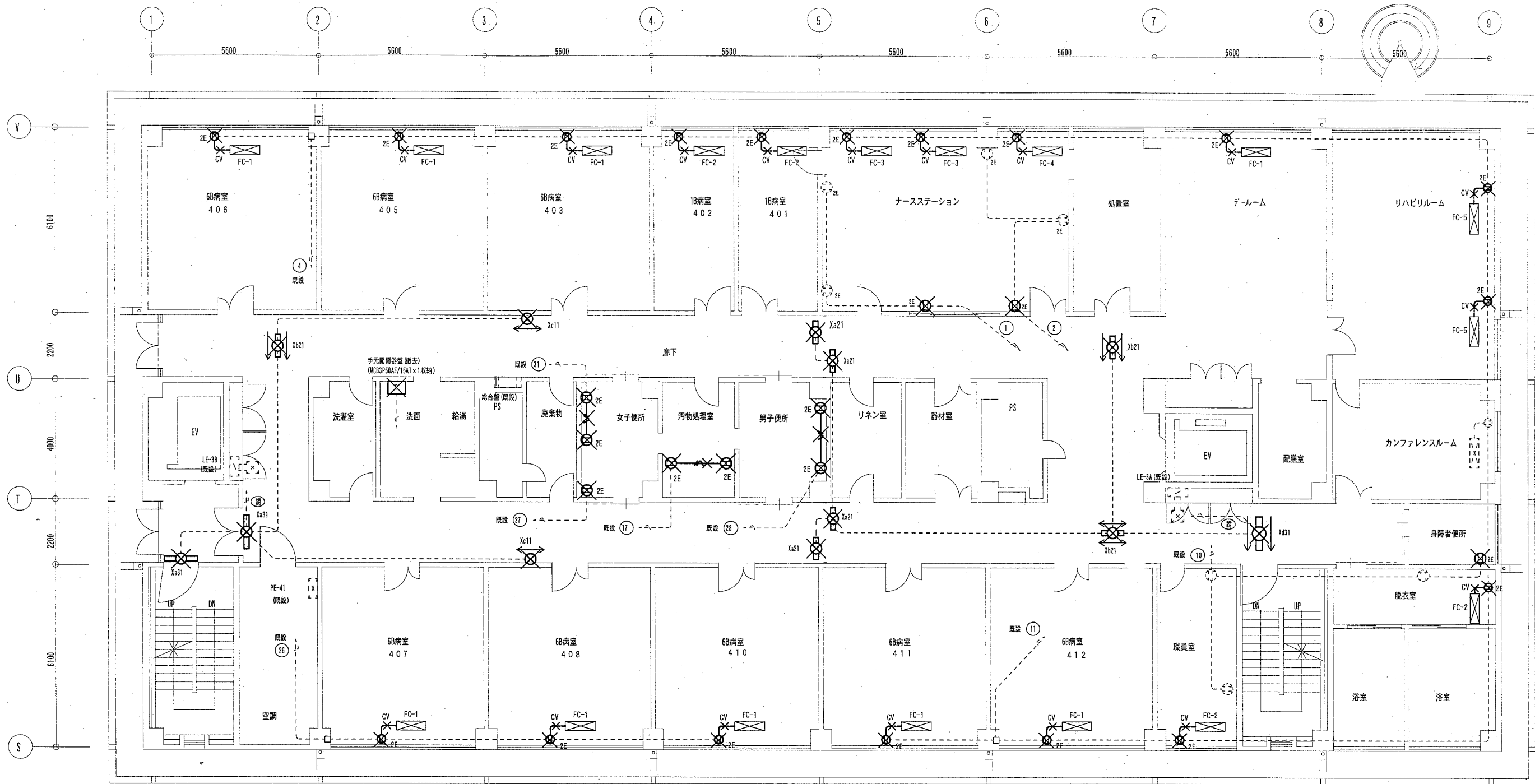
- N15 壁付 FL15W-1 棚下灯 (撤去)
- W11 壁付 FL10W-1 ミラーライト (撤去)
- R11 天付 FL10W-1 表示灯 (撤去)
- aR10 埋込 RF100W-1 ダウンライト (撤去)
- a6 埋込 IL60W-1 ダウンライト (撤去)
- y6 殺菌灯 6形 フェン吊 (撤去)
- z4 ベットライト IL40W-1 (撤去)
- a4d 非常照明 40W型 電源別置 (撤去)
- VWF1.6-2C (天井ころがし) (撤去)
- VWF1.6-3C (天井ころがし) (撤去)

- タンブラスイッチ 1P15A (撤去)
- タンブラスイッチ 1P15A (PL付) (撤去)
- タンブラスイッチ 3W15A (3路SW) (撤去)
- 調光スイッチ (撤去)
- リモコンスイッチ 親機 (18L, 6L, 2L)
- リモコンスイッチ 子機
- 既設配管・配線 (既設再使用)
- 既設電源ボックス (既設再使用)

注記

1. スイッチ類は撤去、新設すること。
2. 不要な配管・配線、器具等は撤去処分すること。
3. 不要な埋込ボックス等にはブラックプレートを取付けること。
4. 既設配線・配管は再使用とする。
5. 6B病室から4B病室の変更に伴い、ベットライトの位置を変更すること。
6. 回路番号 (rはリモコン回路)

工事名	市民病院東棟3階ほか改修電気設備工事			氏名	級建築士登録第 _____ 号			課長	横須賀市 都市部 公共建築課
図面名称	3階 電灯設備 撤去図	図番	13/16	縮尺	1/100 (A2)	作図	平成 30 年 5 月 日		



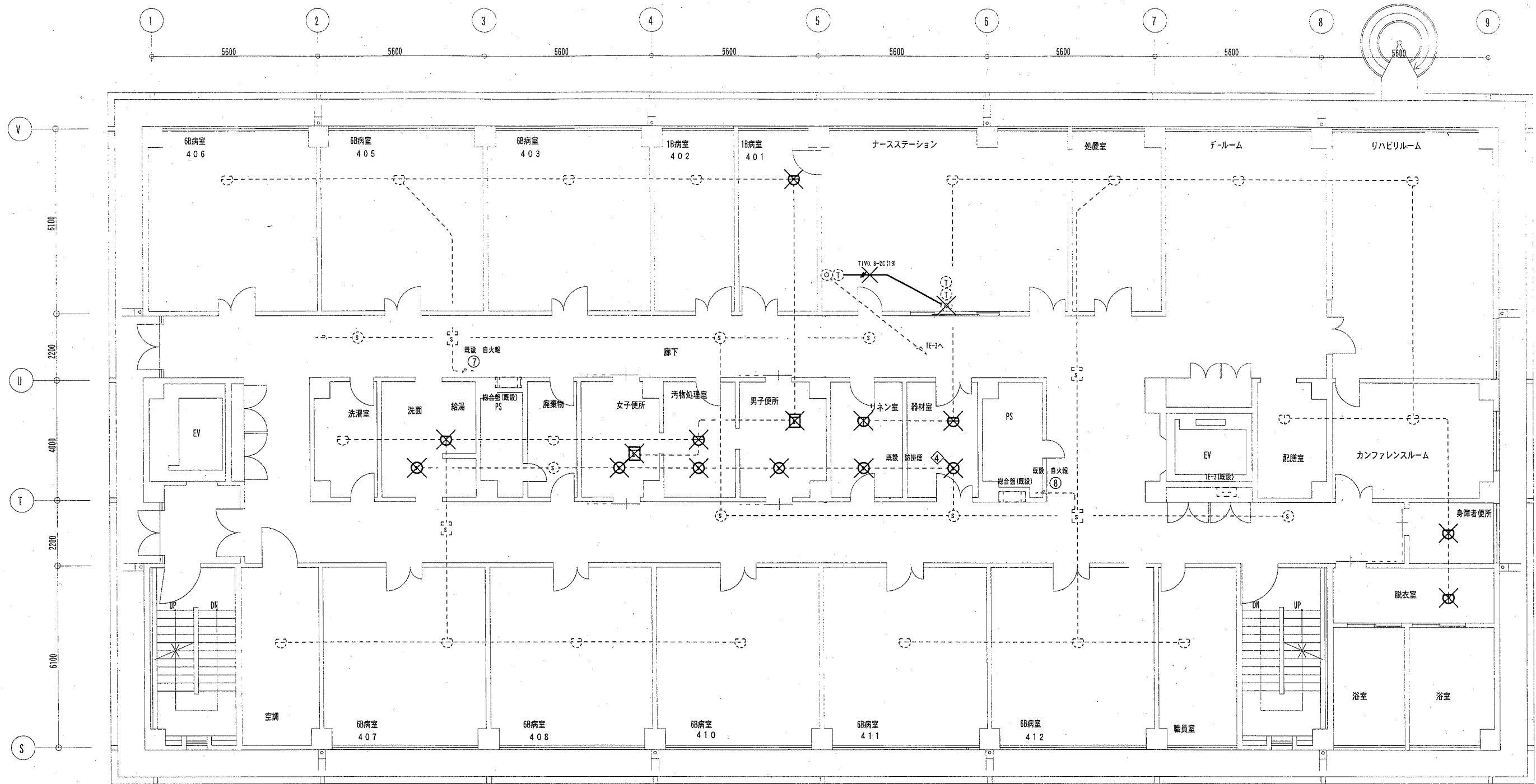
東棟3階 誘導灯・コンセント設備撤去図 1:100

- 凡例
- Xa21 避難口誘導灯 FL20W-1 (撤去)
  - Xa31 避難口誘導灯 FL30W-1 (撤去)
  - Xb21 通路誘導灯 FL20W-1 (撤去)
  - Xc11 通路誘導灯 FL10W-1 (撤去) ガード (再利用)
  - Xd31 通路誘導灯 FL30W-1 (撤去)
  - CV 3.5sq-3C (床ころがし) (撤去)
  - EEF2.0-3C (天井ころがし) (壁面はメッシュにて保護) (撤去)
  - 既設配管・配線 (既設再使用)
  - 2E ヲシャレット用コンセント 2P15A x 1 (E付) (撤去)
  - 2E 埋込コンセント 2P15A x 2E (撤去)
  - FC ファンコイル 別途機械設備工事
  - ☎ 既設電話

- 注記
- 1、不要な配管・配線、器具等は撤去処分すること。
  - 2、不要な埋込ボックス等にはブランクプレートを取付けること。
  - 3、既設配線・配管は再使用とする。
  - 4、ファンコイル用コンセント撤去後はノズルプレート取付。

工事名	市民病院東棟3階ほか改修電気設備工事		氏名	級建築士登録第 _____ 号		課長	
図面名称	3階 誘導灯・コンセント 撤去図	図番	14/16	縮尺	1/100 (A2)	作図	

横須賀市  
都市部 公共建築課



東棟3階 弱電設備撤去図 1:100

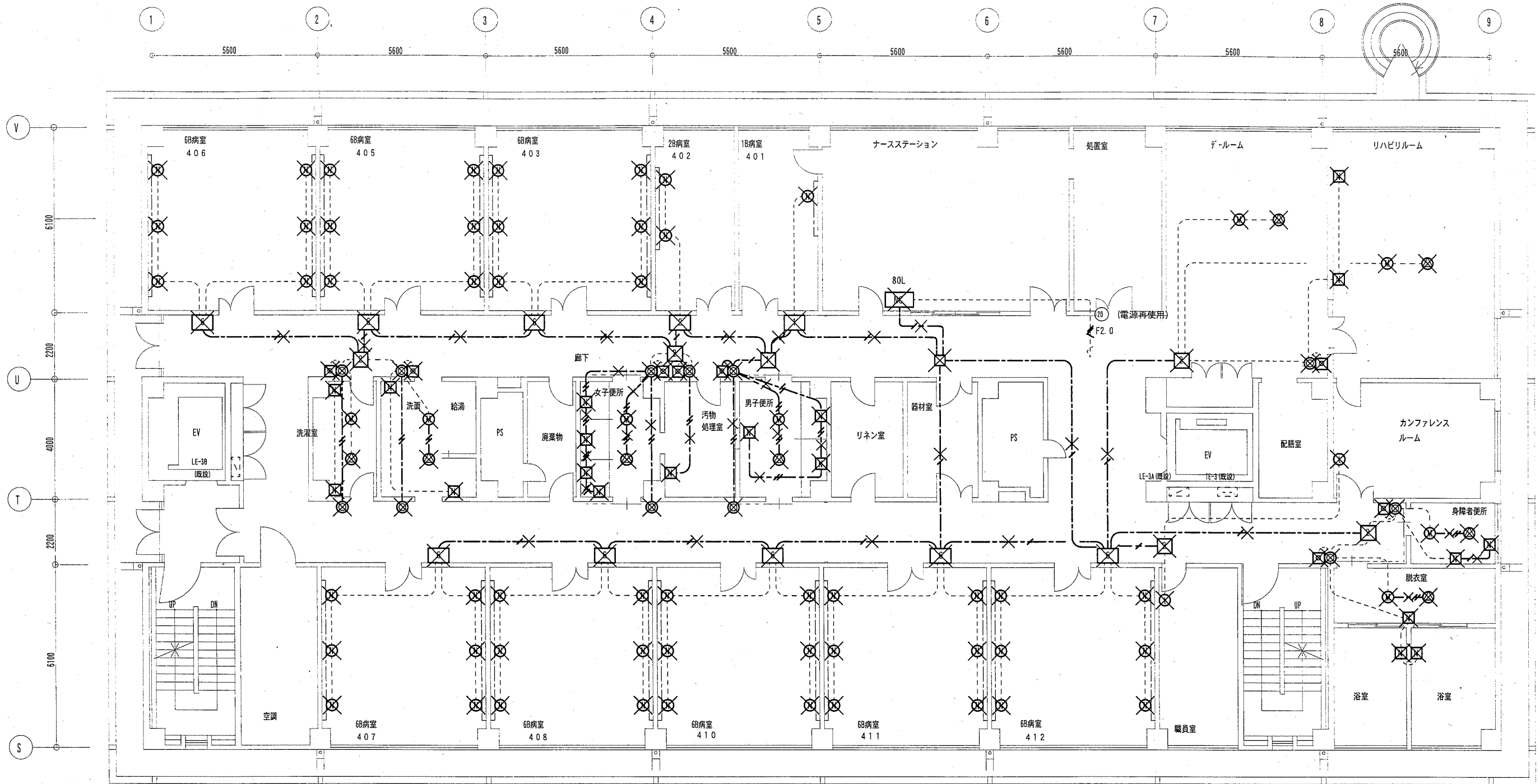
凡例

- 光電式スポット型煙感知器 2種 (撤去)
- 光電式スポット型煙感知器 3種 (撤去)
- 差動式スポット型熱感知器 2種 (撤去)
- 定温式スポット型熱感知器 1種防水 (撤去)
- ⑤ 既設光電式スポット型煙感知器 3種
- ⑥ 既設差動式スポット型熱感知器 2種
- ⑦ 既設定温式スポット型熱感知器 1種防水
- 既設配管・配線 (既設再使用)
- ⑧ 既設電話

注記

- 1、不要な配管・配線、器具等は撤去処分すること。
- 2、不要な埋込ボックス等にはブランクプレートを取付けること。
- 3、既設配線・配管は再使用とする。

工事名	市民病院東棟3階ほか改修電気設備工事		氏名	級建築士登録第 _____ 号		課長	横須賀市 都市部 公共建築課
図面名称	3階 弱電設備 撤去図	図番	15/16	縮尺	1/100 (A2)	作図	



東棟3階 ナースコール設備撤去図 1:100

凡例

- ナースコール ボード型親機 (80L) (撤去)
- 患者別廊下灯 (6床用) (撤去)
- 患者別廊下灯 (2床用) (撤去)
- 患者別廊下灯 (1床用) (撤去)
- ハンド型子機 (握りボタン付き)
- ベッドパネルコンセント、ベッドハンガー
- トイレ・浴室用押しボタン (防湿型) (撤去)
- 廊下灯 (撤去)
- 復旧ボタン (撤去)

凡例

- トイレユニット (代表灯2灯用) (撤去)
- トイレユニット (代表灯1灯用) (撤去)
- 天井埋込型スピーカー (撤去)
- 天井埋込型マイク (撤去)
- インターホン型子機
- CPEV 0.9-5P (天井ころがし) (壁面メタルモール) (撤去)
- AE 0.9-2C (天井ころがし) (壁面メタルモール) (撤去)
- AE 0.9-4C (天井ころがし) (壁面メタルモール) (撤去)
- 既設配管・配線 (壁面メタルモール) (既設再使用)

注記

- 1、ナースコールより患者別廊下灯等に配線されている幹線ケーブルは撤去処分とする。
- 2、病室内等のベッドパネルコンセント、トイレ押しボタン等の配管・配線等は既設再使用とする。
- 3、不要な配管・配線等は撤去処分とすること。
- 4、不要な埋込ボックス等にはブランクプレートを取付けること。

工事名	市民病院東棟3階ほか改修電気設備工事			氏名	級建築士登録第 号			課長	横須賀市 都市部 公共建築課
図面名称	3階 ナースコール設備 撤去図	図番	16/16	縮尺	1/100 (A2)	作図	平成 30 年 5 月 日		