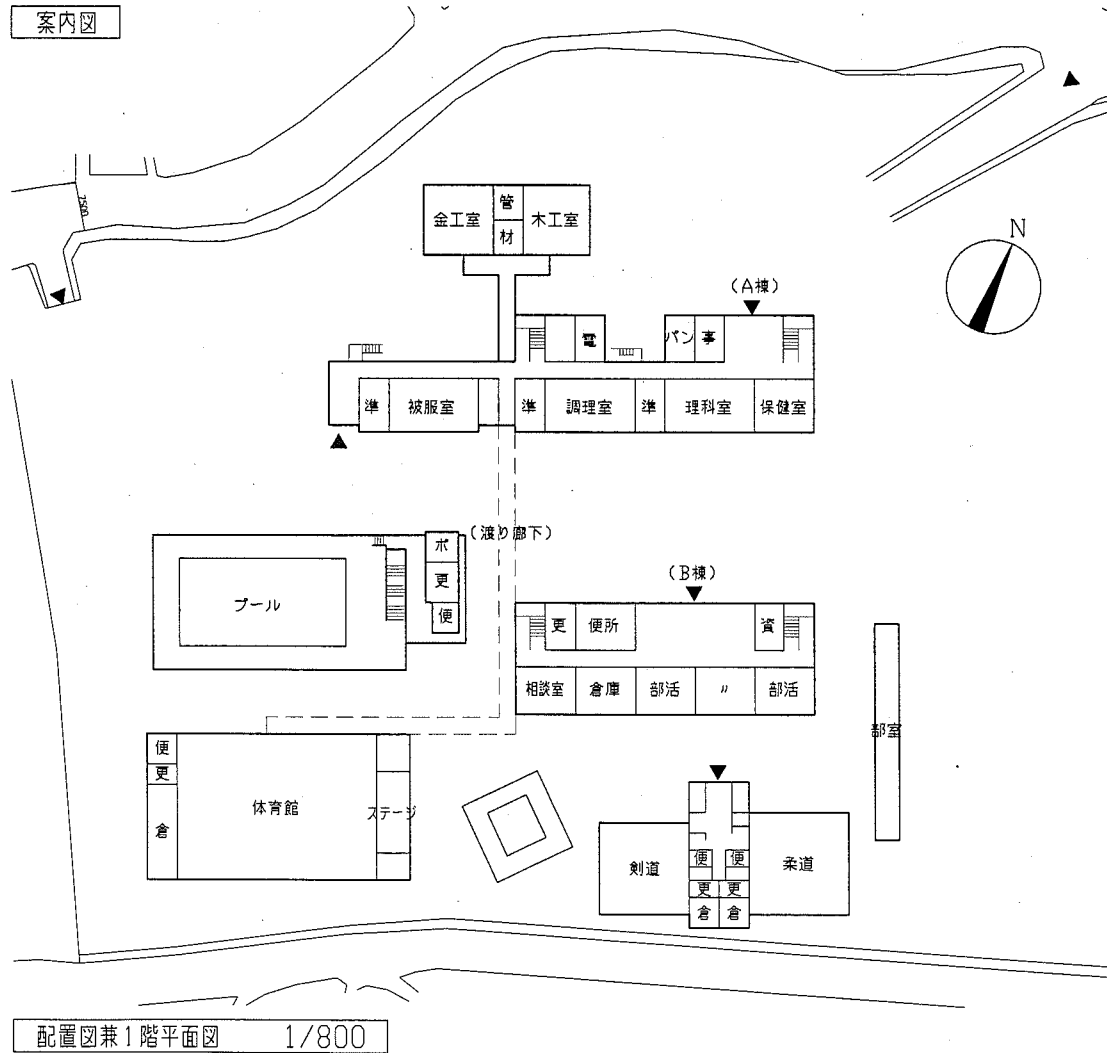


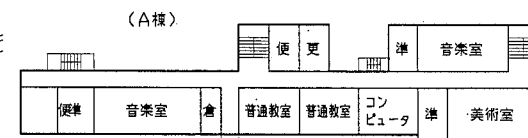
案内図

工事内容 ※機械設備工事を含む

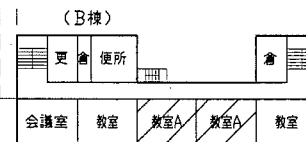
	改修前 教室A (8か所)	改修前 教室B (2か所)	改修後 教室A・B (8か所)
床	床下-ツタアロウ 300*300*15撤去 かか入れ 下地t15*35程度共	床下-ツタアロウ 300*300*15撤去 かか入れ 下地t15*35程度共	床下-ツタアロウ 300*300*15撤去 下地t15*35程度共
壁	木製見切り30*40撤去 掲示クロス撤去 掲示板下地合板(鋼線結共)撤去 木製巾木H100撤去	木製見切り30*40撤去	木製見切り(米つが)40*40新設の上、 EP-G塗り(A種、下地調整RA種)
その他	鋼製掃除用具入れ撤去(計6か所) W600*D430*H1850 鋼製ロッカー撤去(計24か所) W900*D430*H1600 木製流し台撤去(計6か所)	木製掃除用具入れ撤去(計2か所) W500*D360*H1850 木製ロッカー撤去(計2か所) W4370*D360*H1600 木製流し台撤去(計2か所)	木製掃除用具入れ新設(8か所) W650*D450*H1850 木製ロッカー新設(8か所) W4250*D370*H1600 流し台新設(8か所)



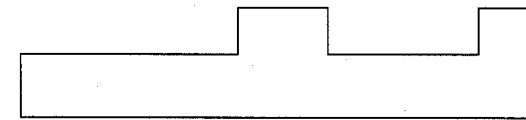
配置図兼1階平面図 1/800



3階平面図 1/800



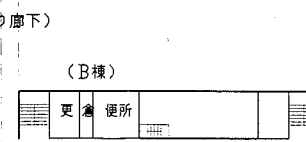
2階平面図 1/800



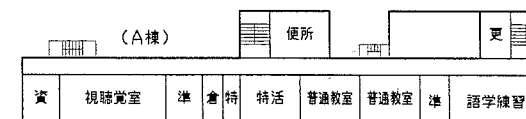
屋上平面図 1/800



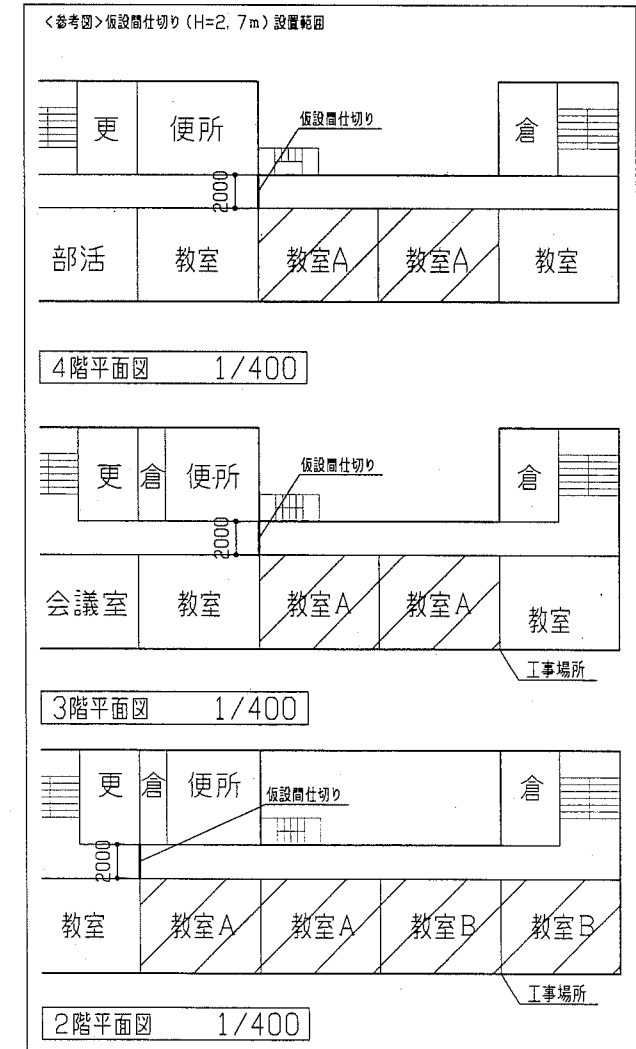
2階平面図 1/800



4階平面図 1/800



4階平面図 1/800

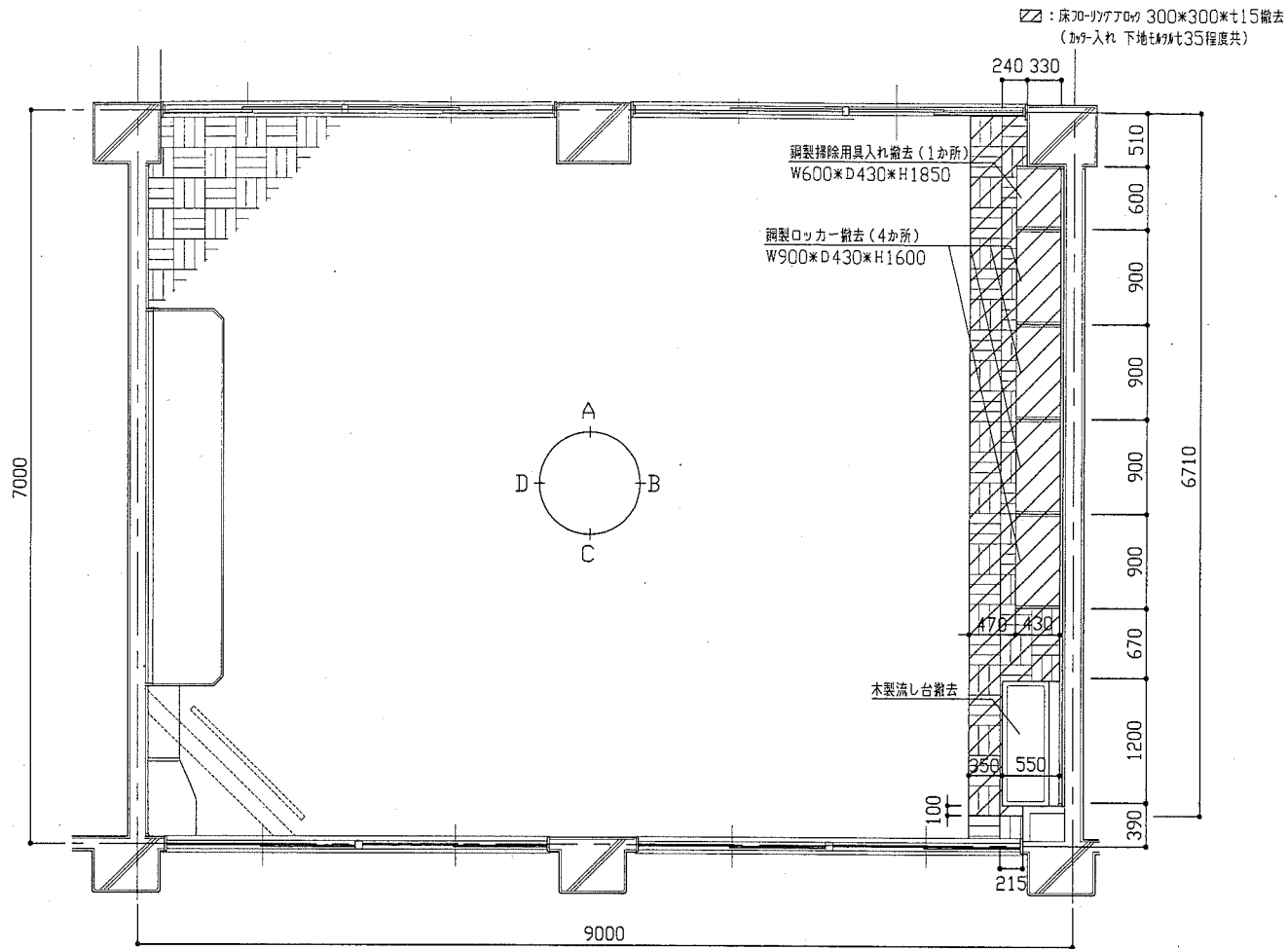


2階平面図 1/400

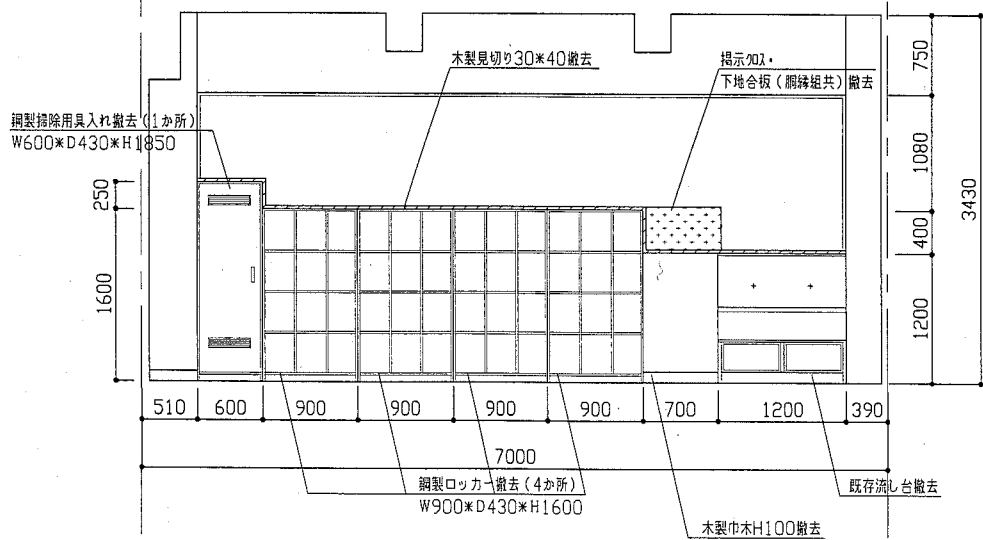
3階平面図 1/400

4階平面図 1/400

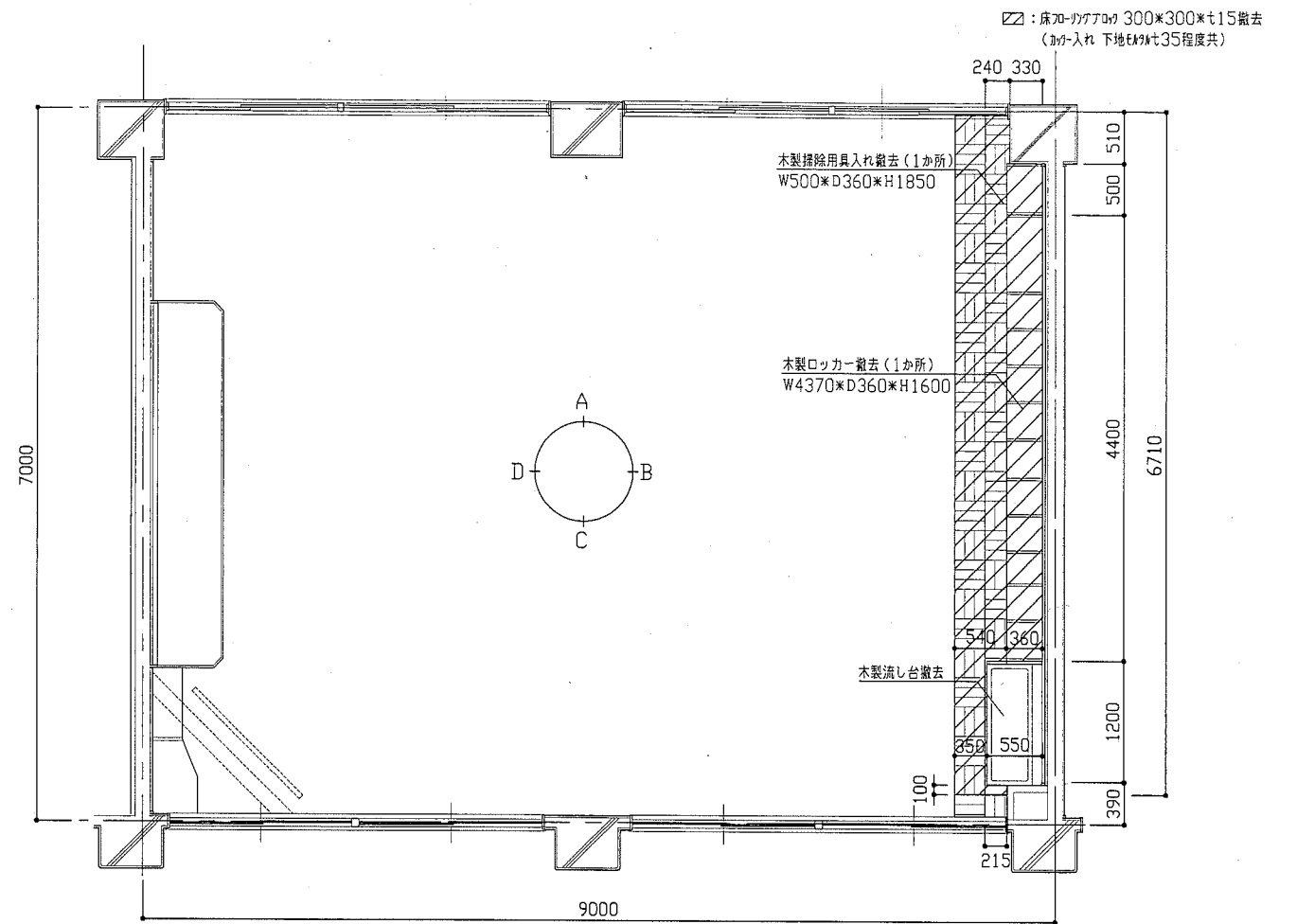
工事名	市立衣笠中学校教室改修工事			設計者資格氏名	級建築士登録第 号		課長	主査等	担当者	横須賀市 市部 公共建築課
図面名称	案内図・配置図・各平面図	図番	1/3	縮尺	1/400,1/800	作図	平成30年5月 日			



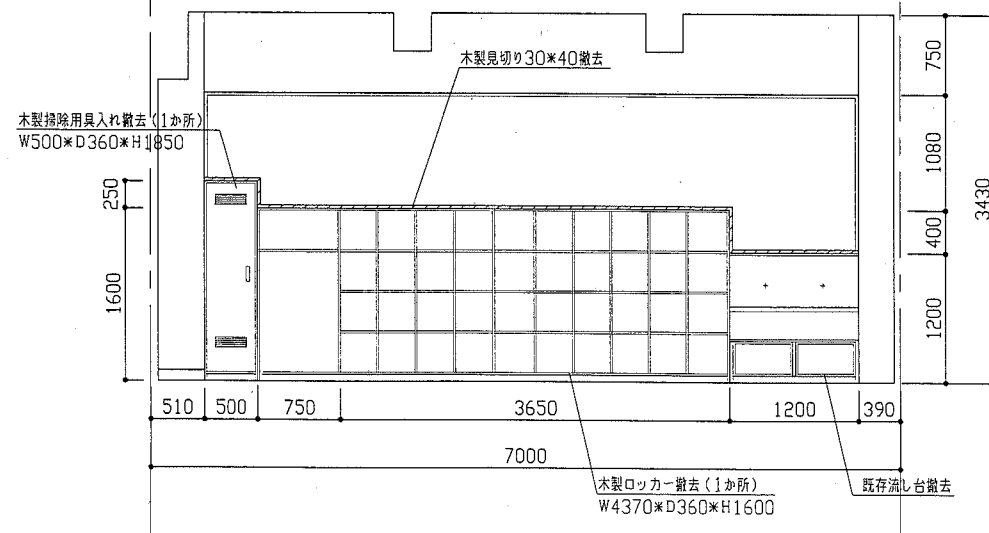
(改修前) 教室A平面図 1/50



(改修前) 教室A B方向展開図 1/50

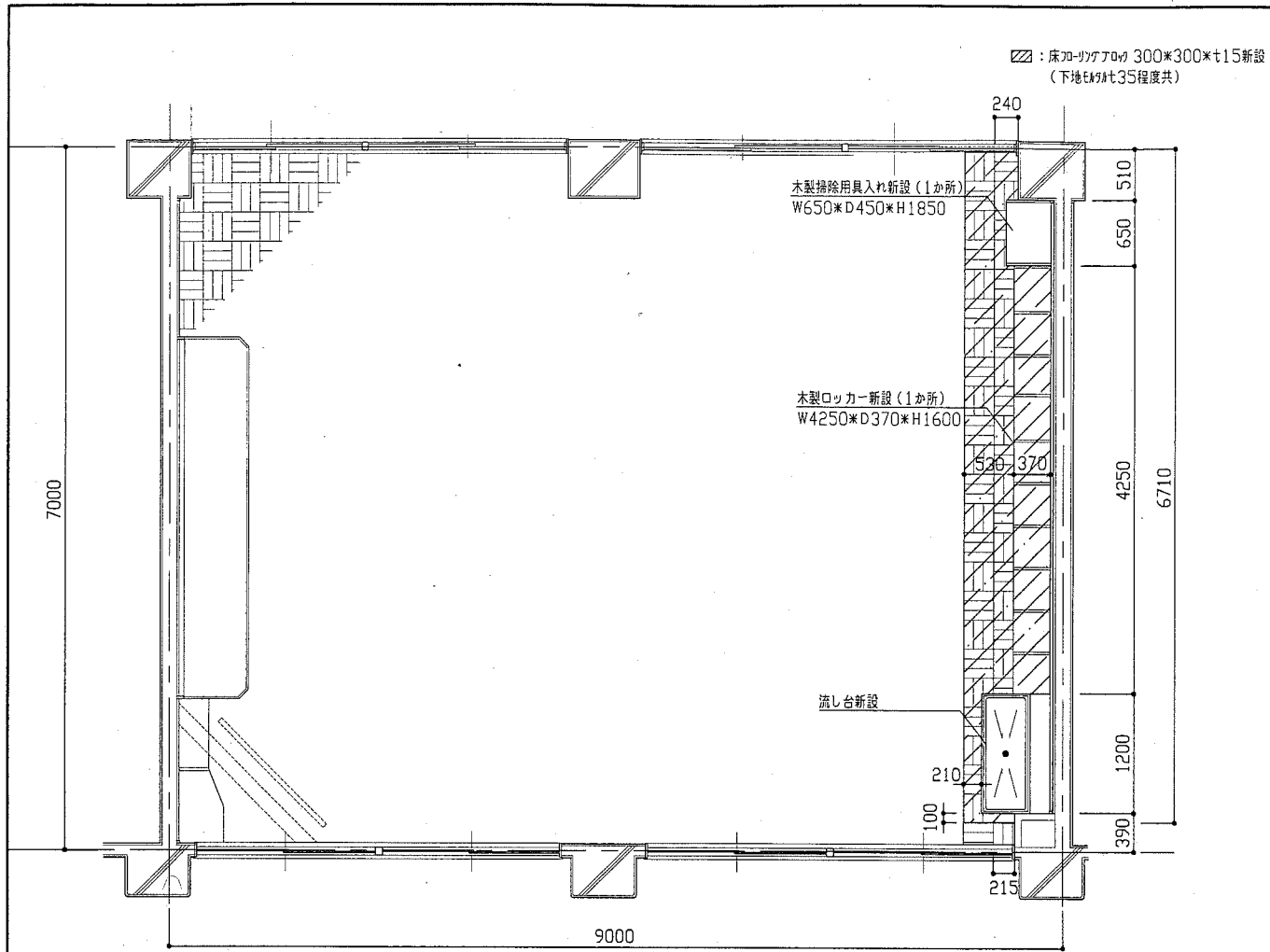


(改修前) 教室B平面図 1/50

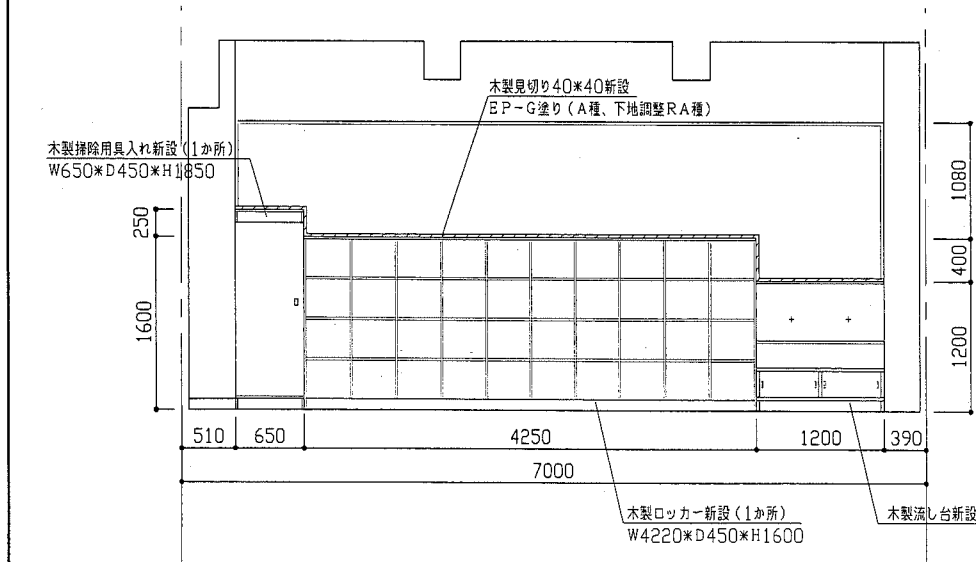


(改修前) 教室B B方向展開図 1/50

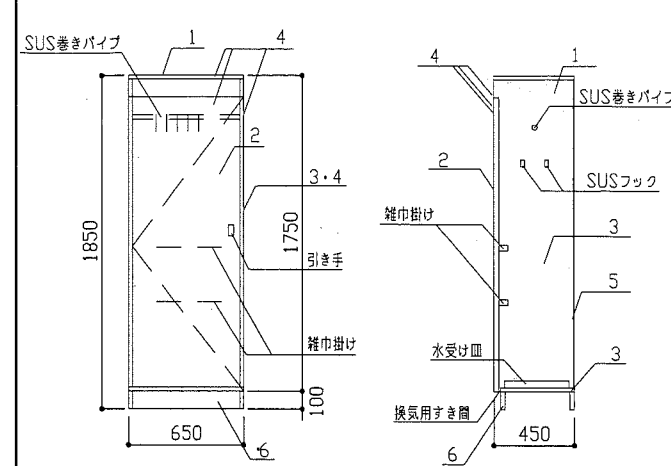
工事名	市立衣笠中学校教室改修工事			設計者資格 氏名	級建築士登録第 号		課長	主査等	担当者	横須賀市 市部 公共建築課
図面名称	(改修前)教室A・B平面図、展開図	図番	2/3	縮尺	1/50	作図	平成30年5月 日			



(改修後)教室A・B 平面図 1/50

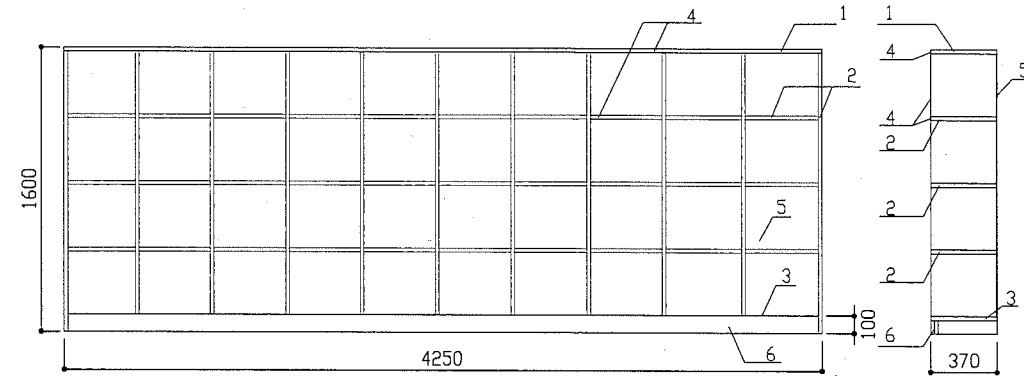


(改修後)教室A・B B方向展開図 1/50



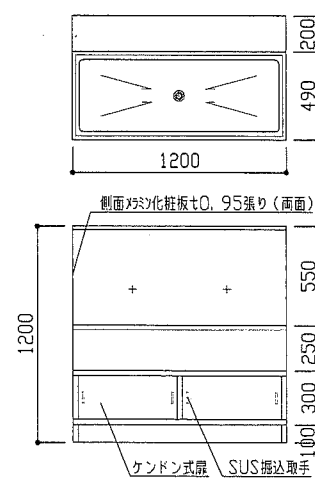
掃除用具入れ詳細図 1/30 ※壁固定とする。

- 掃除用具入れ仕様
1. 天板
 - 仕上げ上端: ポリ化粧板 t0.95
 - 仕上げ下端: ポリ合板 t2.5
 - 下地: ヲボ-コト t21
 2. 扉
 - 仕上げ両面: ポリ化粧板 t0.95
 - 下地: ヲボ-コト t21
 - 引き手
 3. 本体側板・底板
 - 仕上げ外部: ポリ合板 t2.5 (底板下端は見掛りまで)
 - 仕上げ内部: ポリ合板 t2.5
 - 下地: ヲボ-コト t21
 4. 天板小口・扉小口・本体小口
 - ポリ化粧板 t1.2
 5. 背板
 - 仕上げ: ポリ合板 t2.5
 - 下地: 合板 t3.0
 - 水受け皿 H=30mm t0.4 (SUS430)
 6. 台輪
 - 仕上げ: ポリ合板 t2.5
 - 下地: ヲボ-コト t21
 7. 金物
 - 丁番4か所
 - SUS巻きパイプφ32 (Sカン5番)
 - SUSフック2か所 (玉付回転式)
 - SUS雑巾掛け L=500mm x 2段
 - 水受け皿 H=30mm t0.4 (SUS430)
 - 引き手

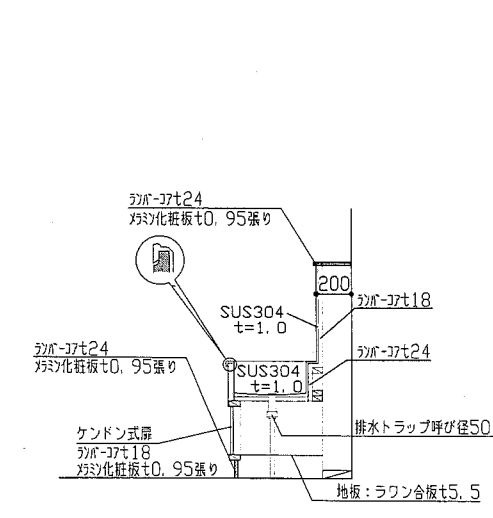


木製棚詳細図 1/30 ※壁固定とする。

- 木製棚仕様
1. 天板
 - 仕上げ上端: ポリ化粧板 t0.95
 - 仕上げ下端: ポリ合板 t2.5
 - 下地: ヲボ-コト t21
 2. 棚板・仕切り板・側板
 - 仕上げ両面: ポリ合板 t2.5
 - 下地: ヲボ-コト t21
 3. 底板
 - 仕上げ上端: ポリ合板 t2.5
 - 仕上げ下端: ポリ化粧板 t0.95 (見掛りのみ)
 - 下地: ヲボ-コト t21
 4. 天板小口・側板小口
 - ポリ化粧板 t0.95
 5. 背板
 - 仕上げ: ポリ合板 t2.5
 - 下地: 合板 t3.0
 6. 台輪
 - 仕上げ: ポリ合板 t2.5
 - 下地: ヲボ-コト t21



流し台詳細図 1/30 ※壁固定とする。



- ※既設給排水管更新
- ・新設給水管: 被覆ポリ管 20SU
 - ・既設給水管: 硬質塩化ビニル管 20VB
 - ・新設・既設排水管: 硬質ポリ塩化ビニル管 50VP
- ※1/4インチ銅弁新設 20BAV×1
- ※電線防止取手新設×1
- 13A横水栓(泡沸)×2
- (既設給排水管 50VP・20VB)

工事名	市立衣笠中学校教室改修工事			設計者資格氏名	級建築士登録第	号	課長	主査等	担当者	横須賀市 市部 公共建築課
図面名称	(改修後)教室A・B平面図、展開図、各詳細図			図番	3/3	縮尺	1/30,1/50	作図	平成30年5月 日	