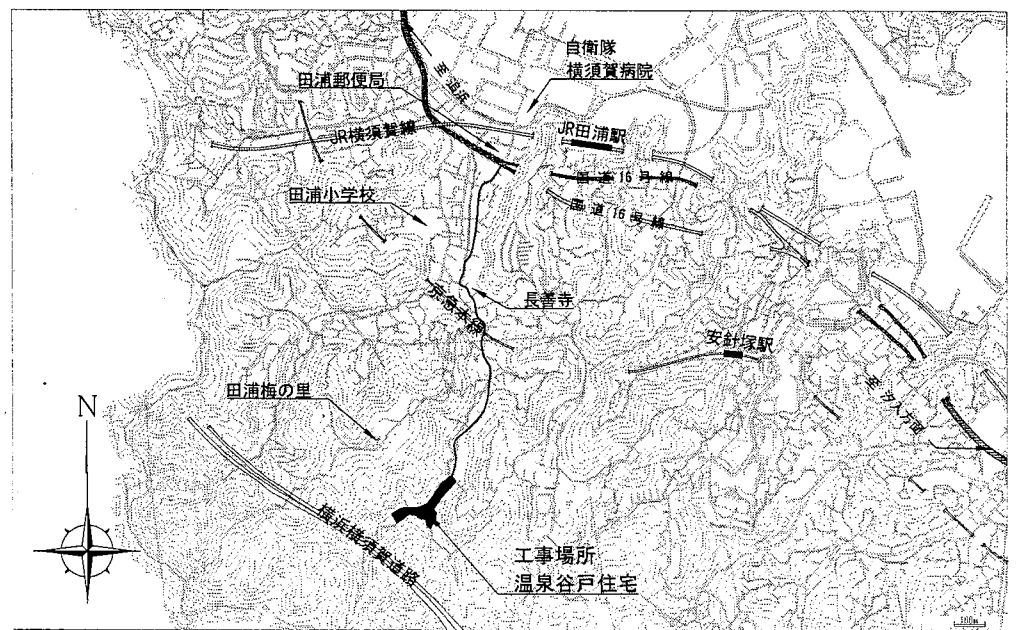


工事概要	
建物解体	
住宅棟	: CB造 平屋建 2棟9戸
	: 木造 平屋建 9棟18戸
物置小屋	: 鉄骨造 平屋建 2棟
	: 木造 平屋建 (増築部含む) 7棟
物置	: 8個 (詳細別記)
外部構造物解体	(花だん、ﾌｧｲ等 詳細別記)
舗装等撤去	(詳細別記)
植栽伐採	抜根 (一部伐採のみ 詳細別記)

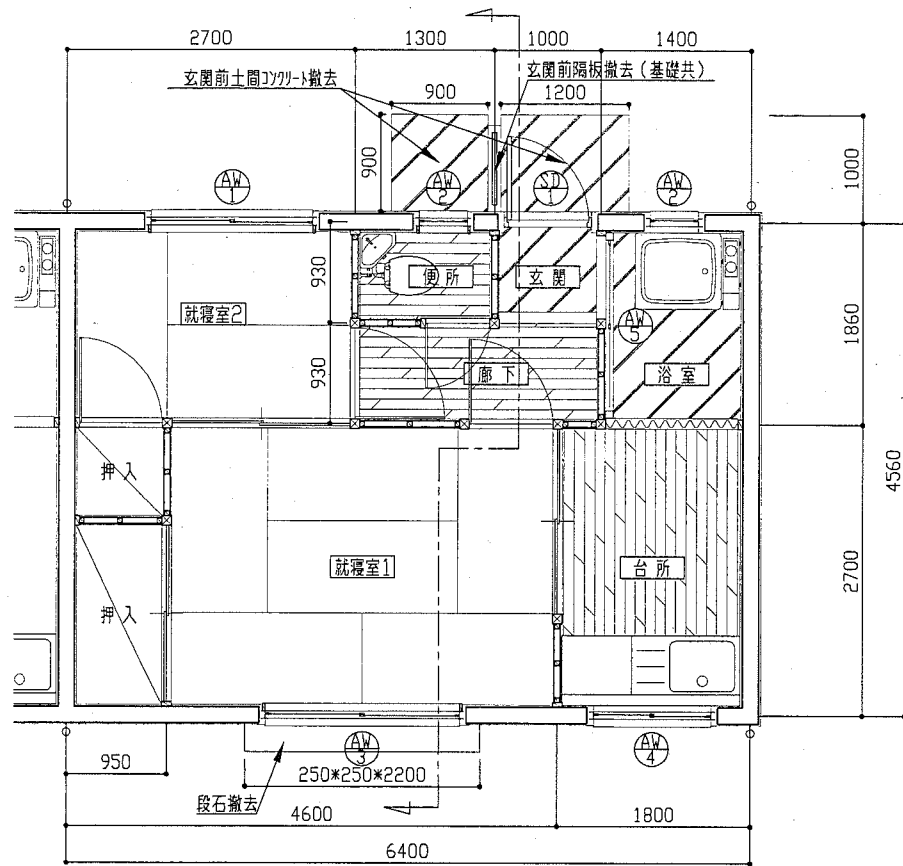
配置図兼仮囲い(案)図 1:500



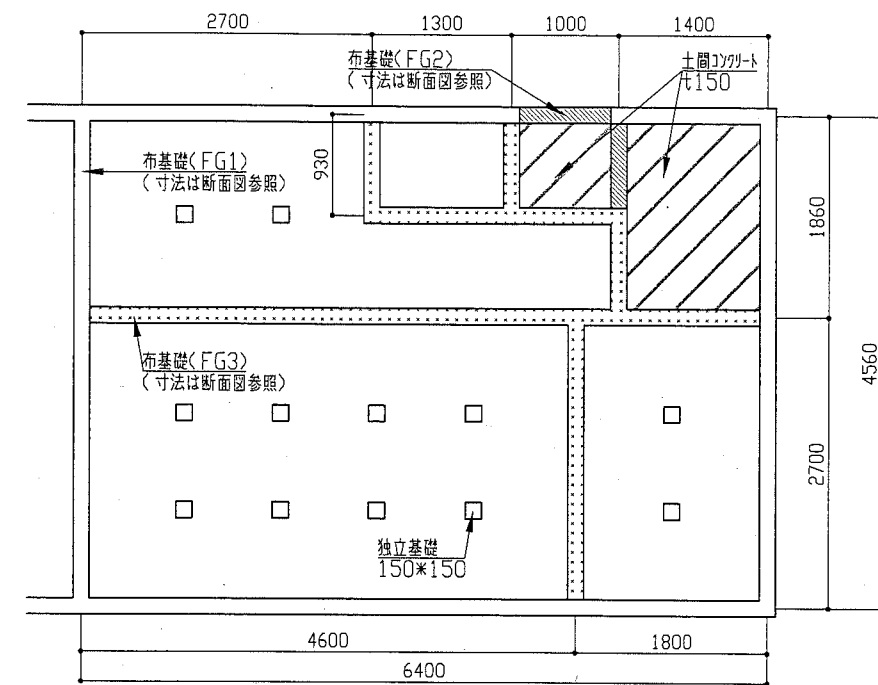
工事場所：横須賀市田浦町28番地

案内図

工事名	温泉谷戸住宅解体工事			設計者資格氏名	級建築士登録第 号		課長	主査等	担当者	
図面名称	案内図、配置図兼仮囲い(案)図	図番	1/12	縮尺	1:500	作図	平成30年5月	日	横須賀市 都市部 公共建築課	



各戸平面詳細図(共通) 1:50

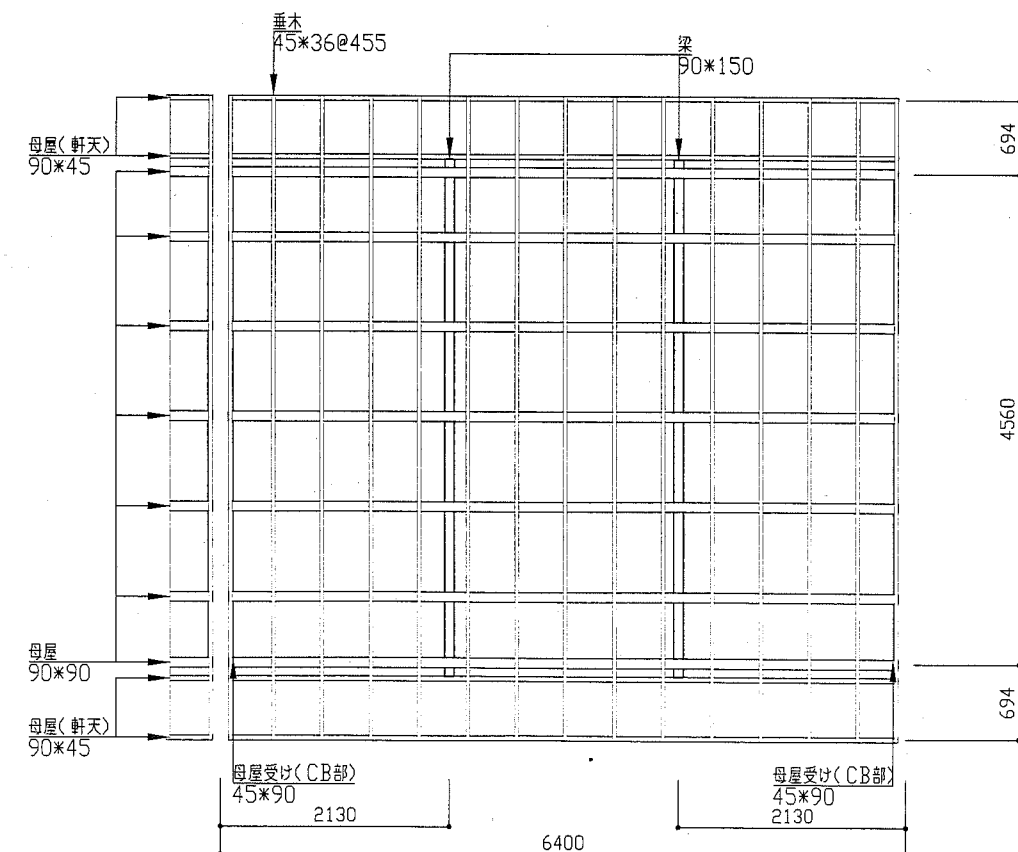


各戸基礎・土間伏図(共通) 1:50

仕上表			
外部			
屋根、とい：(屋根)合板下地t12.0、スレ屋根(7ヶ所含有)t6.0 (とい)軒とい：塩ビ製半丸100 壁とい：塩ビ製75中			
外壁：塩ビ塗り、外装薄塗材仕上			
軒天：(下地)野縁40*45@455 (仕上)塩ビ製ボード(7ヶ所含有)t8.0			
内部			
室名	床	壁(※/酸加珪藻土板は7ヶ所含有。)	天井
就寝室1,2	(下地)下地板：合板t12.0 根太：45*36@455 (仕上)畳t60	(CB部)壁塩ビ塗り (間仕切り部)壁珪藻土45*20@455、上石こうボードt9.5	(下地)野縁18*45@455、野縁受40*45@900 (仕上)化粧石こうボードt9.5
台所	(下地)下地板：合板t12.0 根太：45*36@455 (仕上)珪藻土張りt15	(CB部)壁塩ビ塗り (間仕切り部)壁珪藻土45*20@455、上石こうボードt9.5	(下地)野縁18*45@455、野縁受40*45@900 (仕上)化粧石こうボードt9.5
玄関	(下地)土間コンクリートt120 (仕上)塩ビ金網仕上	(間仕切り部)壁珪藻土45*20@455、上石こうボードt9.5	(下地)野縁18*45@455、野縁受40*45@900 (仕上)化粧石こうボードt9.5
浴室	(下地)土間コンクリートt120 (仕上)塩ビ金網仕上	(CB部)壁塩ビ塗り (間仕切り部)壁珪藻土45*20@455、上石こうボードt8.0	(下地)野縁18*45@455、野縁受40*45@900 (仕上)合板t9.5
便所	(下地)下地板：合板t12.0 根太：45*36@455 (仕上)珪藻土張りt15	(CB部)壁塩ビ塗り (間仕切り部)壁珪藻土45*20@455、上石こうボードt9.0	(下地)野縁18*45@455、野縁受40*45@900 (仕上)化粧石こうボードt9.5
廊下	(下地)下地板：合板t12.0 根太：45*36@455 (仕上)珪藻土張りt15	(間仕切り部)壁珪藻土45*20@455、上石こうボードt9.5	(下地)野縁18*45@455、野縁受40*45@900 (仕上)化粧石こうボードt9.5

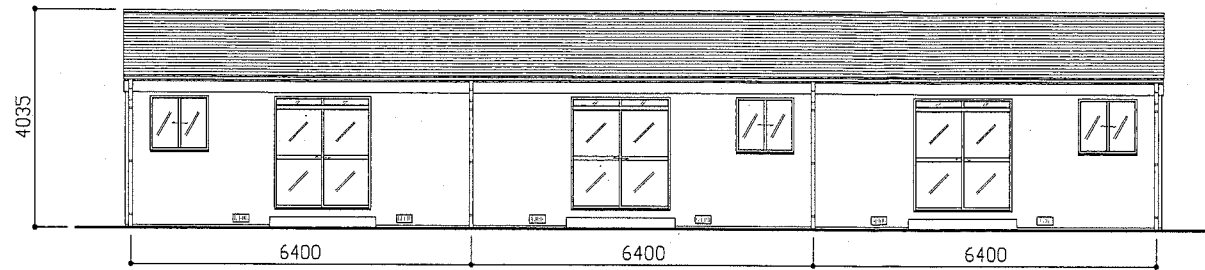
コンクリート造 建具リスト			
記号	名称	寸法(W*H)	備考
AW-1	7ヶ所製引違い窓	1500*1250	
AW-2	7ヶ所製外倒し窓	450*450	
AW-3	7ヶ所製引違い窓	1820*2000	
AW-4	7ヶ所製引違い窓	1100*1000	
AW-5	7ヶ所製片開き戸	1700*1900	
SD-1	鋼製片開き戸	820*2350	上部幅間(400H)

コンクリート造 仕上ニモ	
名称	寸法
珪藻土流し台	1200W*550D*800H
珪藻土台	600W*550D*650H
浴槽	900W*700D*640H
ガス給湯器	600W*180D*650H

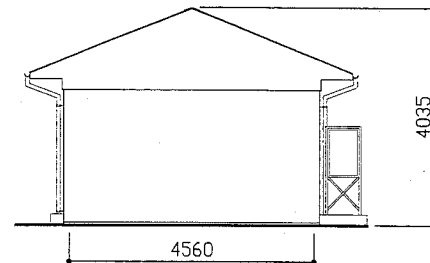


各戸小屋伏図(共通) 1:50

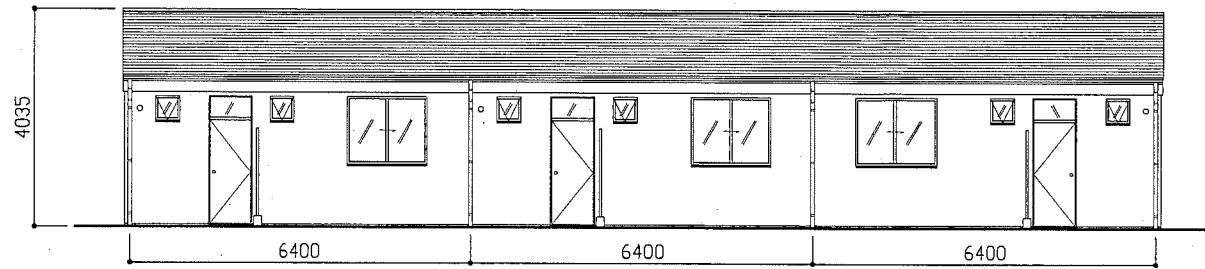
工事名	温泉谷戸住宅解体工事		設計者資格氏名	級建築士登録第 号		課長	主査等	担当者	横須賀市 都市部 公共建築課
図面名称	CB造各戸平面詳細図・基礎伏図・土間伏図・小屋伏図	図番	2/12	縮尺	1:50	作図	平成 30 年 5 月 日		



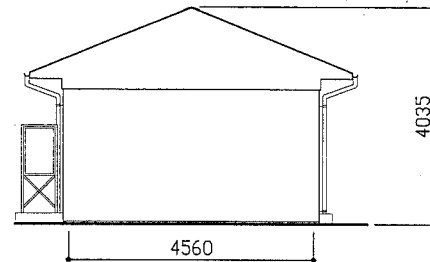
CB造 南側立面図 1:100



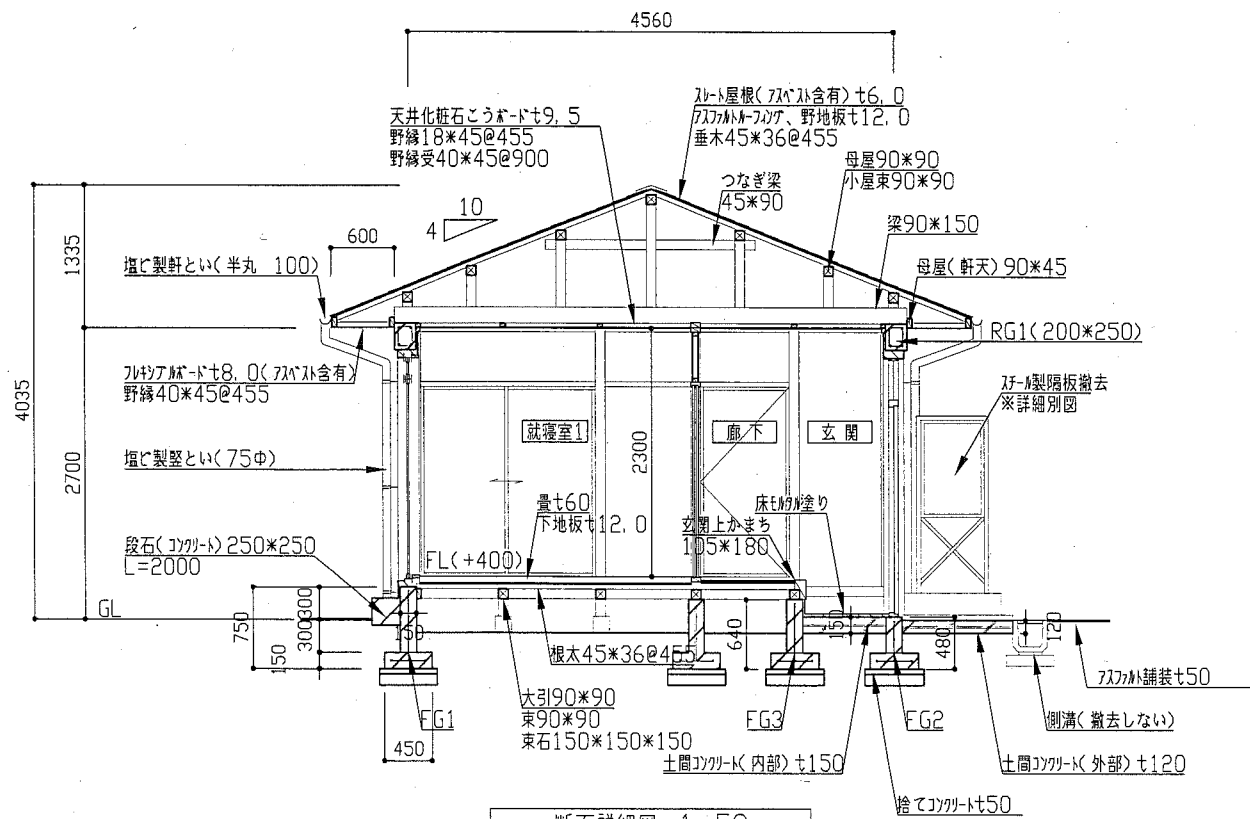
CB造 東側立面図 1:100



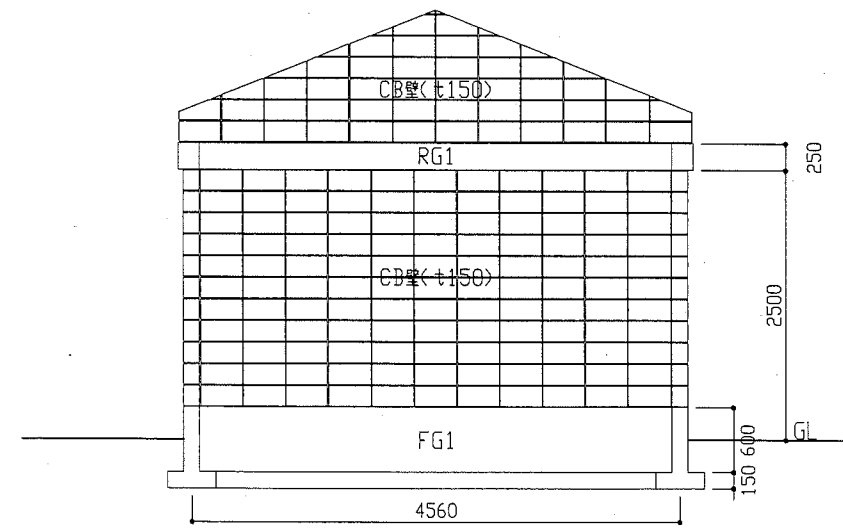
CB造 北側立面図 1:100



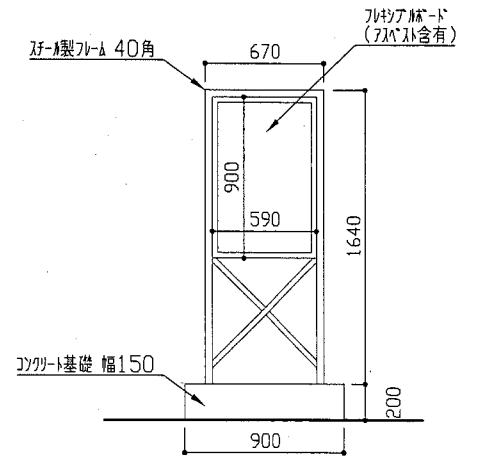
CB造 西側立面図 1:100



断面詳細図 1:50



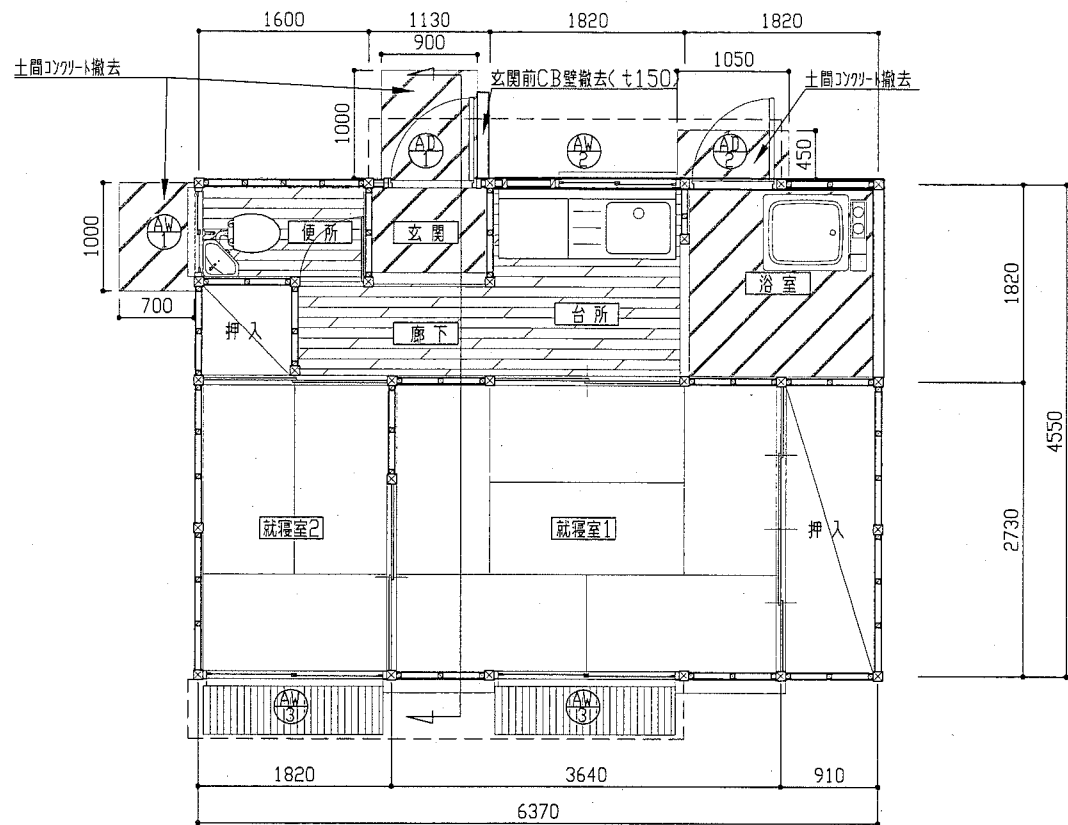
各戸間 軸組図 1:100



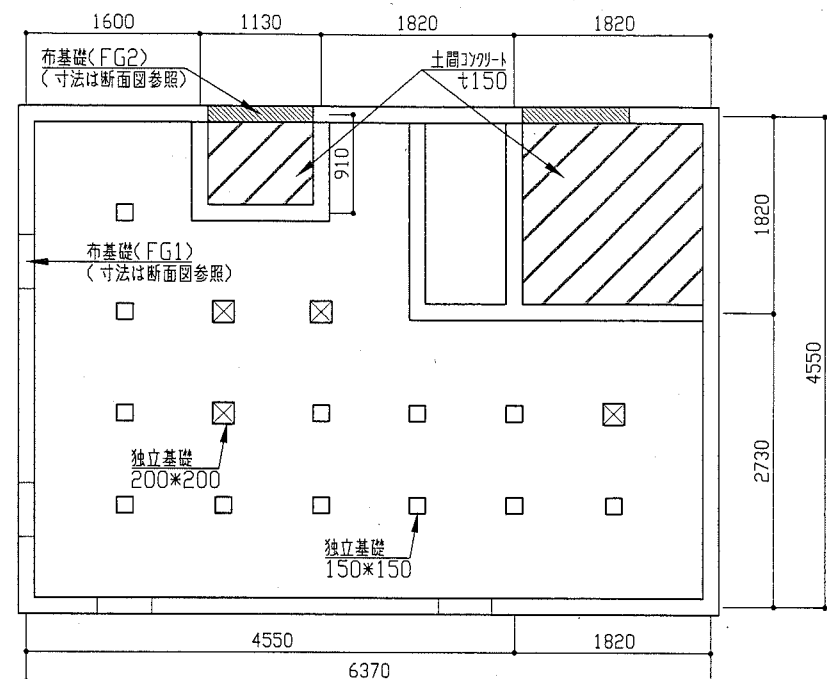
各CB造住戸隔板 1:30

工事名	温泉谷戸住宅解体工事	設計者資格氏名	級建築士登録第 号	課長	主査等	担当者
図面名称	CB造 各立面図・断面詳細図・軸組図	図番	3/12	縮尺	1:100, 1:50, 1:30	作図 平成 30 年 5 月 日

横須賀市
都市部 公共建築課



各戸平面詳細図(共通) 1:50

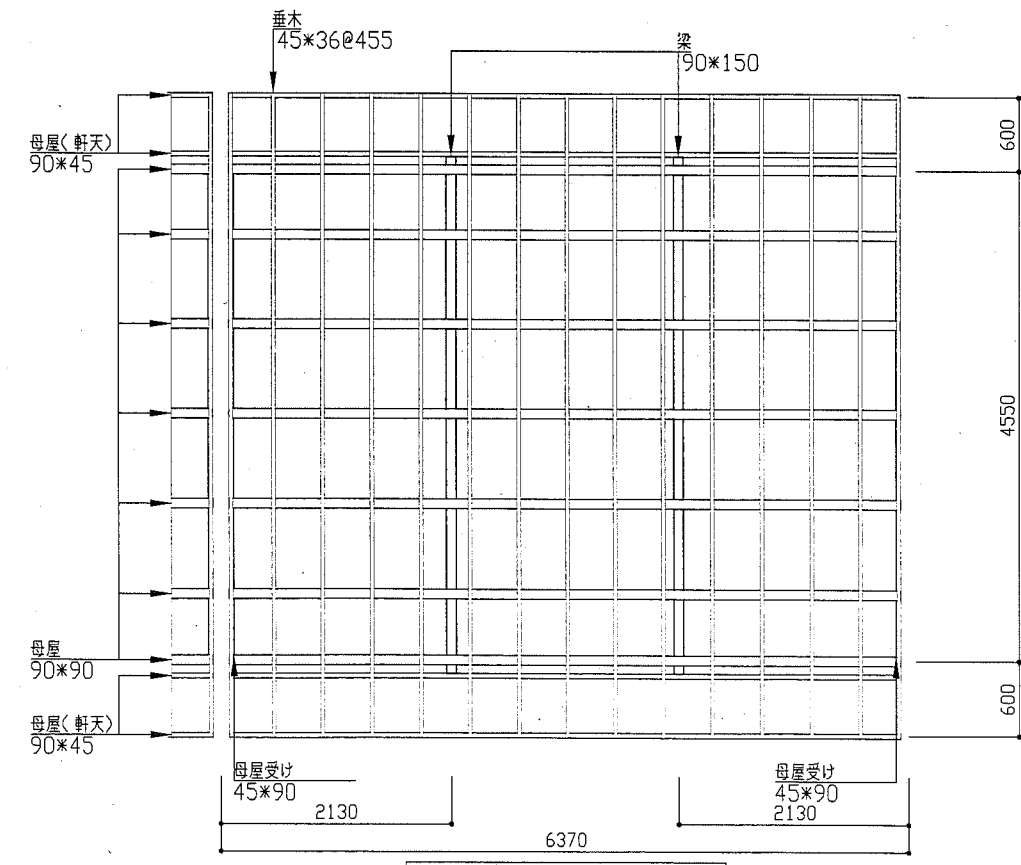


各戸基礎・土間伏図(共通) 1:50

仕上表			
外部			
屋根、とい: (屋根) 合板下地 t12.0、O、M-N屋根 (7/12) 含有) t6.0 (とい) 軒とい: 塩ビ製半丸100 壁とい: 塩ビ製75巾			
外壁: 小翼壁下地 t12.0 杉 下見板仕上げ			
軒天: (下地) 野縁40*45@455			
内部			
室名	床	壁 (※ケ酸カル板は7/12) 含有)	天井
就寝室1, 2	(下地) 下地板: 合板 t12.0 根太: 45*36@455 (仕上) 畳 t55	(間仕切り部) 壁脚縁45*20@455、石こうボード t9.5 仕上 t12.0 塗り	(下地) 野縁18*45@455、野縁受40*45@900 (仕上) 化粧石こうボード t9.5
台所	(下地) 下地板: 合板 t12.0 根太: 45*36@455 (仕上) 珪藻土 t15	(間仕切り部) 壁脚縁45*20@455、石こうボード t9.5 仕上 t12.0 塗り	(下地) 野縁18*45@455、野縁受40*45@900 (仕上) 化粧石こうボード t9.5
玄関	(下地) 土間コンクリート t120 (仕上) t12.0 金網仕上げ	(間仕切り部) 壁脚縁45*20@455、石こうボード t9.5 仕上 t12.0 塗り	(下地) 野縁18*45@455、野縁受40*45@900 (仕上) 化粧石こうボード t9.5
浴室	(下地) 土間コンクリート t120 (仕上) t12.0 金網仕上げ	(間仕切り部) 壁脚縁45*20@455、仕上ケ酸カル板 t8.0	(下地) 野縁18*45@455、野縁受40*45@900 (仕上) 合板 t9.5
便所	(下地) 下地板: 合板 t12.0 根太: 45*36@455 (仕上) 珪藻土 t15	(間仕切り部) 壁脚縁45*20@455、仕上ケ酸カル板 t9.0	(下地) 野縁18*45@455、野縁受40*45@900 (仕上) 化粧石こうボード t9.5
廊下	(下地) 下地板: 合板 t12.0 根太: 45*36@455 (仕上) 珪藻土 t15	(間仕切り部) 壁脚縁45*20@455、石こうボード t9.5 仕上 t12.0 塗り	(下地) 野縁18*45@455、野縁受40*45@900 (仕上) 化粧石こうボード t9.5

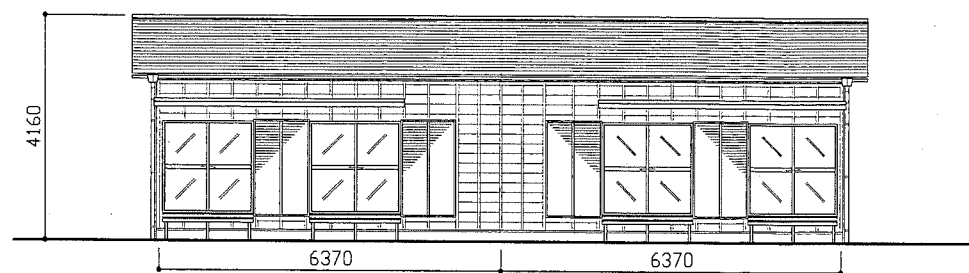
木造 建具リスト			
記号	名称	寸法 (W×H)	備考
AD-1	7/12製片開き戸	800×2040	上部欄間 (H200)
AD-2	7/12製片開き戸	760×1820	
AW-1	7/12製外倒し窓	800×350	
AW-2	7/12製引違窓	1640×680	
AW-3	7/12製引違窓	1690×1700	

木造 仕上工事	
名称	寸法
珪藻土塗り	1740W×550D×800H
浴槽	900W×700D×640H
お給湯器	600W×180D×650H

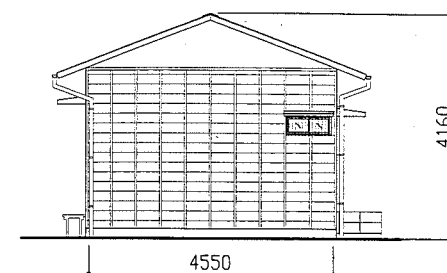


各戸小屋伏図(共通) 1:50

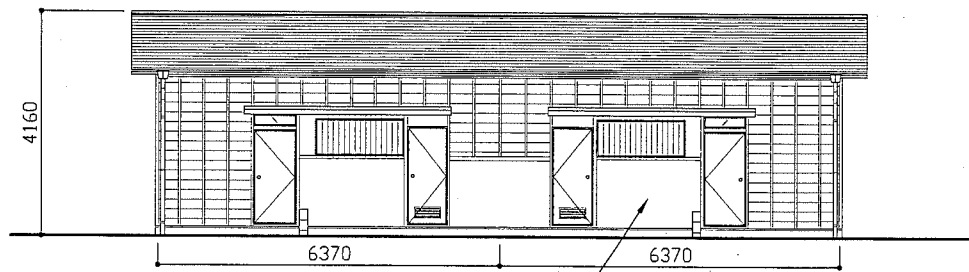
工事名	温泉谷戸住宅解体工事		設計者資格氏名	級建築士登録第 号		課長	主査等	担当者	横須賀市 都市部 公共建築課
図面名称	木造各戸平面詳細図・基礎伏図・土間伏図・小屋伏図	図番	4/12	縮尺	1:50	作図	平成 30 年 5 月 日		



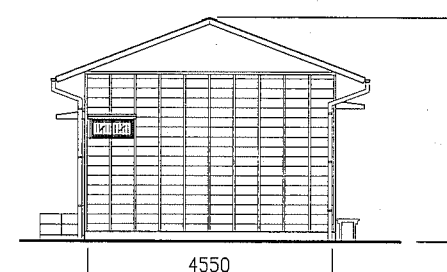
木造 南側立面図 1:100



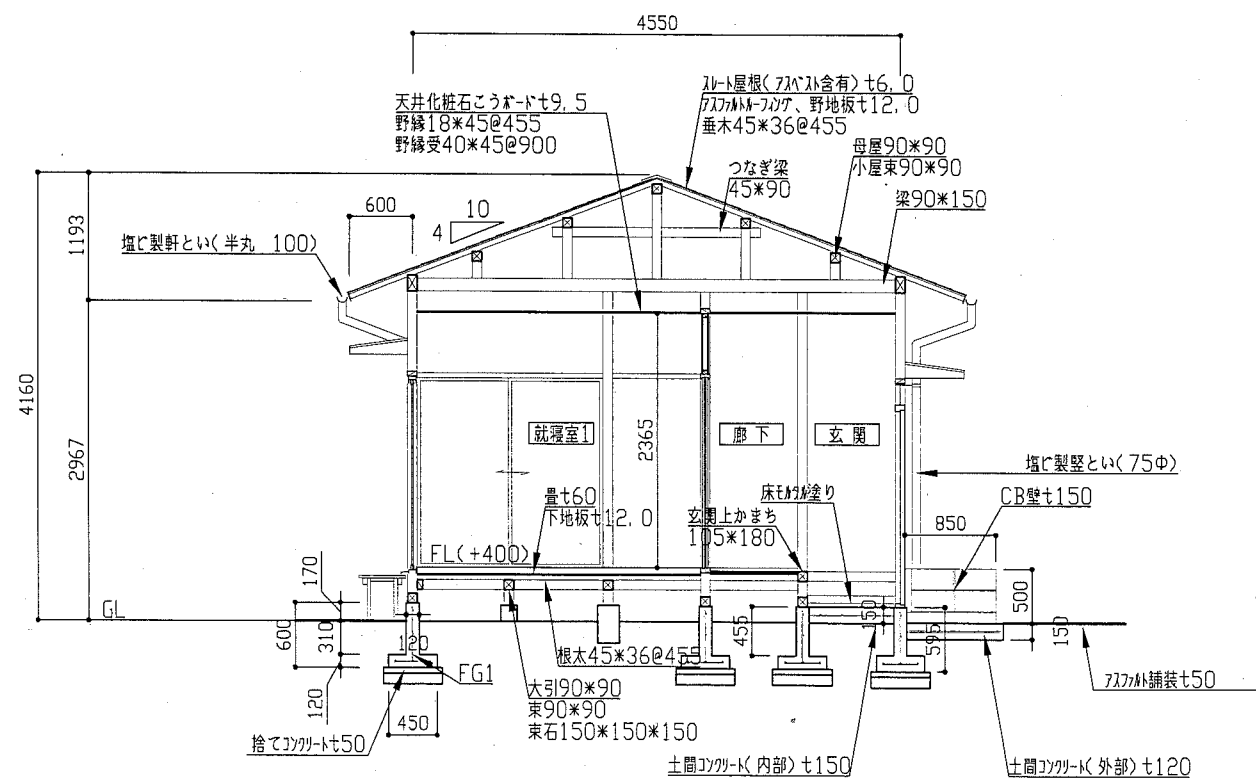
木造 東側立面図 1:100



木造 北側立面図 1:100

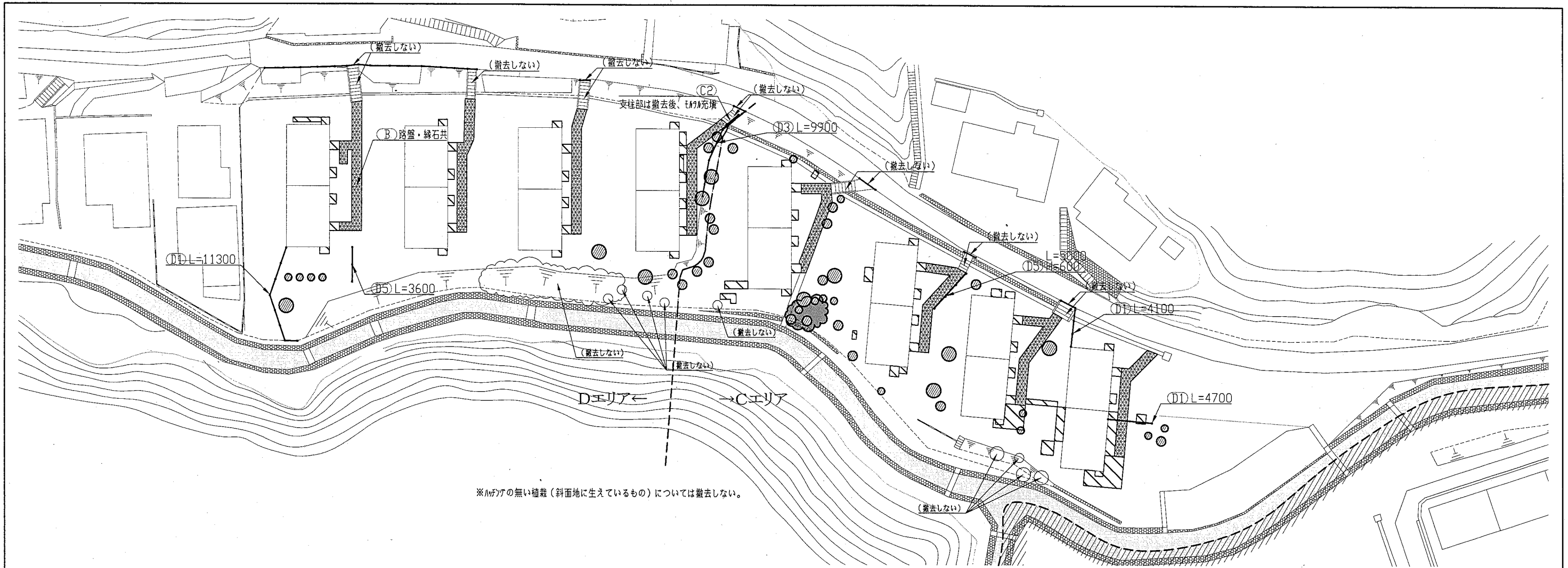


木造 西側立面図 1:100

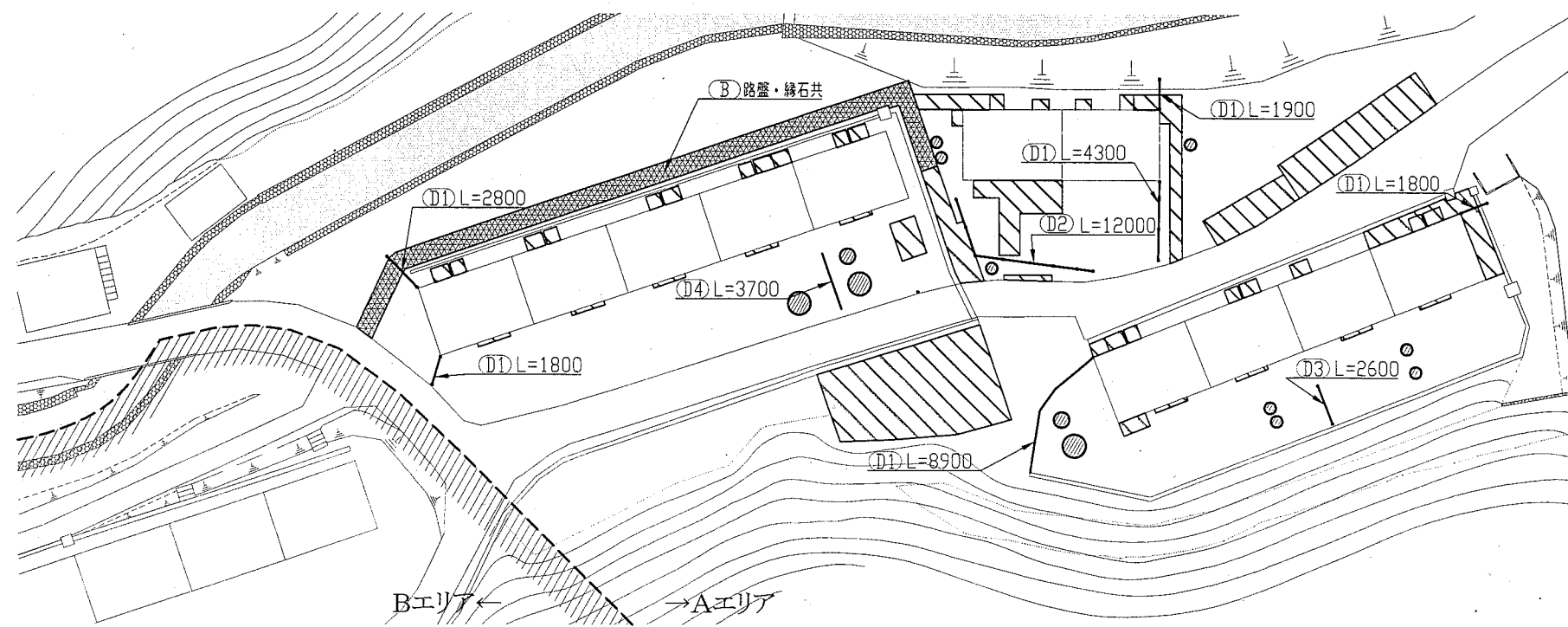


断面詳細図 1:50

工事名	温泉谷戸住宅解体工事		設計者資格 氏名	級建築士登録第 号		課長	主査等	担当者	横須賀市 都市部 公共建築課
図面名称	木造 各立面図・断面詳細図	図番	5/12	縮尺	1:100, 1:50	作図	平成 30 年 5 月 日		

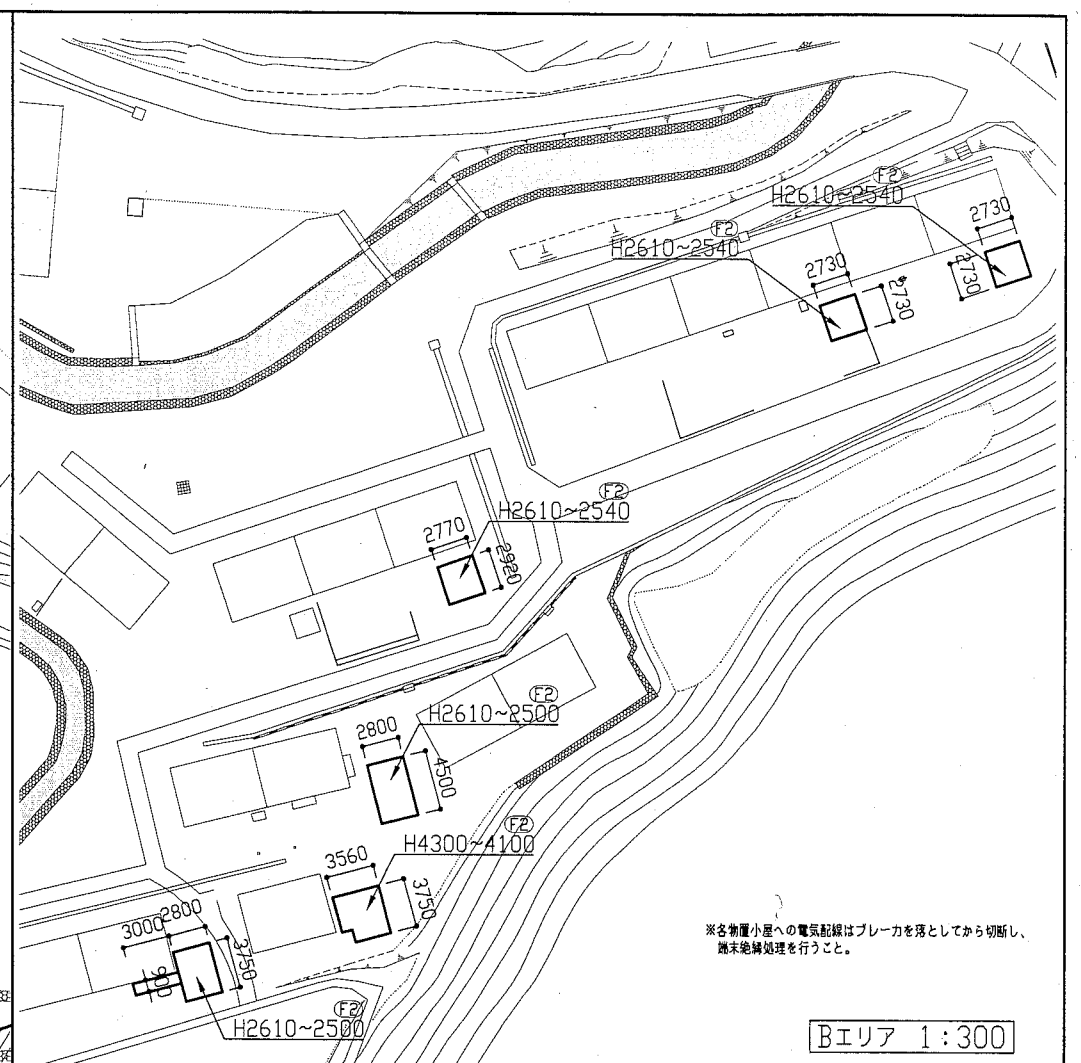
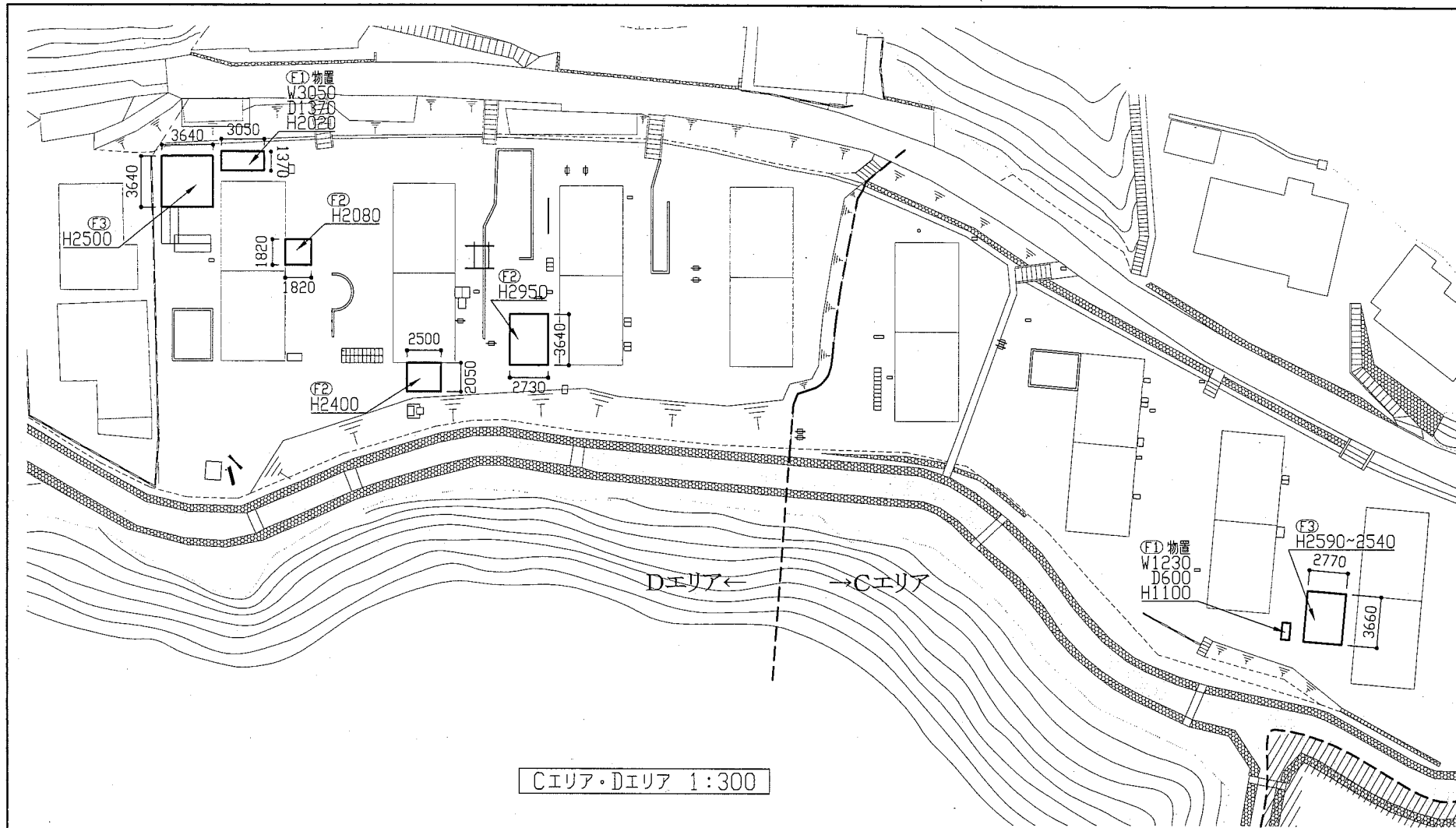


※A/B/Cの無い植栽(斜面地に生えているもの)については撤去しない。

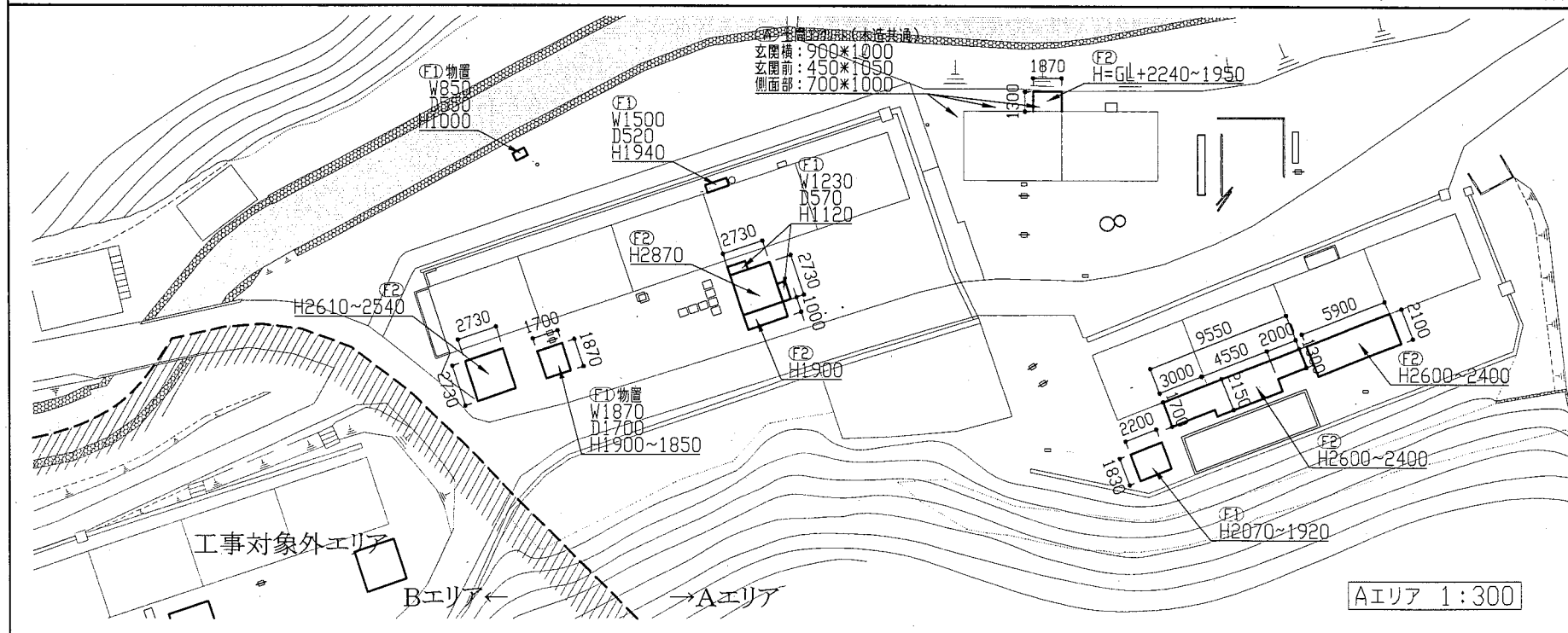


撤去物一覧	a1/7	b1/7	c1/7	d1/7	
(A) コツクリ撤去(土間コツクリ・舗装)	27.511	-	7.418	3.261	m ²
(B) アスファルト舗装(750)撤去 ※路盤t150は含まず アスファルト舗装面縁石撤去	53.249	-	51.517	59.589	m ²
(C) 手すり撤去(支柱撤去部はモルタル充填)					
① SUS製手すり: φ42.5, H800, L3300	-	-	2	-	ヶ所
② 鉄製手すり: φ45, H700, L1700	-	-	1	2	ヶ所
(D) フタ撤去					
① 単管番線フタ(一部取外し再取付)	21.500	-	8.800	11.300	m
② 単管木横フタ	12.000	-	-	-	m
③ 単管鉄板フタ	2.600	-	-	9.900	m
④ 木横鉄板フタ	3.700	1.300	-	-	m
⑤ ステップフタ	-	-	5.000	3.600	m
(E) 植栽撤去(特記なきものは、抜根までおこなうこと)					
① 低木(幹の直径15cm未満)	8	-	11	4	本
② 中木(幹の直径25cm未満、~H2500程度)	2	-	16	3	本
③ 高木(幹の直径60cm未満、H2500程度以上)	3	-	5	5	本
④ 竹やぶ(10本/m ²)	-	-	2.800	-	m ²
(F) 物置小屋撤去					
① M-カ品物置	9.854	-	0.738	4.178	m ²
② 木造物置小屋(詳細図示)	49.939	62.144	-	18.374	m ²
③ 鉄骨造物置小屋(詳細図示)	-	-	10.138	13.249	m ²
アDの撤去 アDの撤去は物置小屋基礎アDの他、段石、花だん縁、平板アD、 いが、庭に散乱するアD等を含む。	3.783	1.624	1.642	2.982	m ²

工事名	温泉谷戸住宅解体工事			設計者資格氏名	級建築士登録第 号			課長	主査等	担当者	横須賀市 都市部 公共建築課
図面名称	外部撤去図(フェンス・手摺・植栽・舗装)	図番	6/12	縮尺	1:300	作図	平成 30 年 5 月 日				

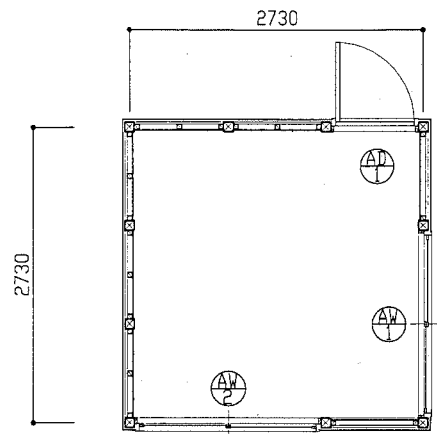


※各物置小屋への電気配線はブレーカを落としてから切断し、
撤去処理を行うこと。

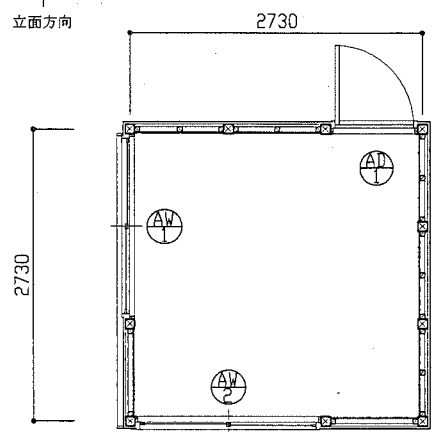
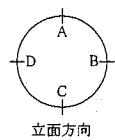


撤去物一覧	a IJ7	b IJ7	c IJ7	d IJ7	
(A) コツカツ撤去(土間コツカツ・舗装)	27.511	-	7.418	3.261	m ²
(B) アソビ舗装(750)撤去 ※路盤t150は含まず アソビ舗装面磁石撤去	53.249	-	51.517	59.589	m ²
(C) 手すり撤去(支柱撤去部はモルタル充填)					
① SUS製手すり: φ42.5, H800, L3300	-	-	2	-	ヶ所
② 鉄製手すり: φ45, H700, L1700	-	-	1	2	ヶ所
(D) フタ撤去					
① 単管番線フタ(一部取外し再取付)	21.500	-	8.800	11.300	m
② 単管木構フタ	12.000	-	-	-	m
③ 単管鉄板フタ	2.600	-	-	9.900	m
④ 木構鉄板フタ	3.700	1.300	-	-	m
⑤ びりばりフタ	-	-	5.000	3.600	m
(E) 植栽撤去(特記なきものは、抜根までおこなうこと)					
① 低木(幹の直径15cm未満)	8	-	11	4	本
② 中木(幹の直径25cm未満、~H2500程度)	2	-	16	3	本
③ 高木(幹の直径60cm未満、H2500程度以上)	3	-	5	5	本
④ 竹やぶ(10本/m ²)	-	-	2.800	-	m ²
(F) 物置小屋撤去					
① メカ品物置	9.854	-	0.738	4.178	m ²
② 木造物置小屋(詳細図示)	49.939	62.144	-	18.374	m ²
③ 鉄骨造物置小屋(詳細図示)	-	-	10.138	13.249	m ²
アソビ撤去					
アソビ撤去は物置小屋基礎アソビの他、段石、花だん繕、平板アソビ、 いガ、庭に散乱するアソビ等を含む。	3.783	1.624	1.642	2.982	m ²

工事名	温泉谷戸住宅解体工事		設計者資格氏名	級建築士登録第 号		課長	主査等	担当者	横須賀市 都市部 公共建築課
図面名称	外部撤去図(物置小屋・ブロック・その他)	図番	7/12	縮尺	1:300	作図	平成30年5月 日		

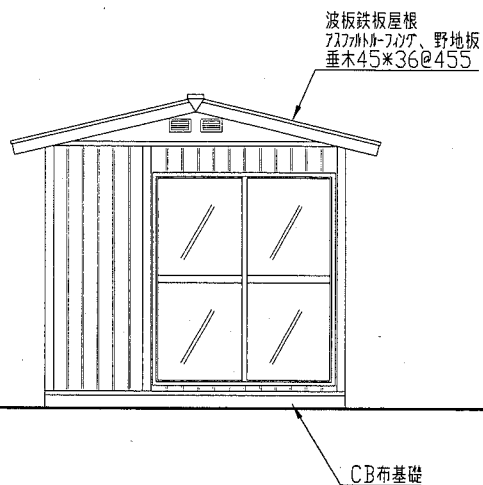


木造物置小屋 平面図 1:50

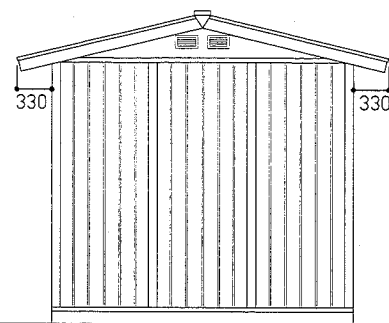


鉄骨造物置小屋 平面図 1:50

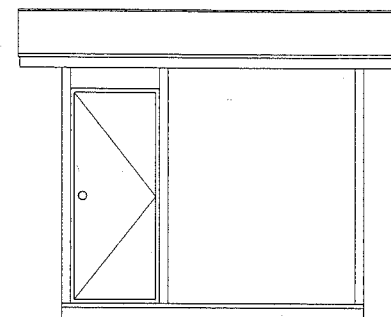
建具リスト (共通)		
記号	名称	寸法
AW-1	7割引違い窓	1640*1900
AW-2	7割引違い窓	1200*1050
AD-1	7割引片開き戸	740*1900



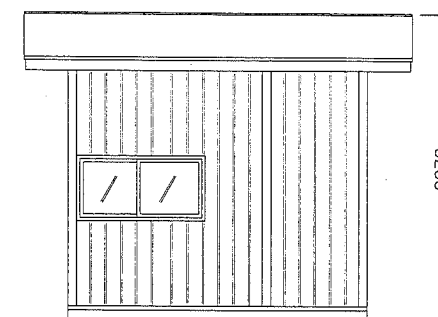
立面図 (A方向) 1:50



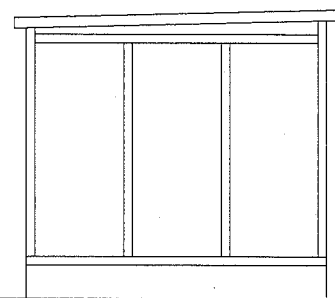
立面図 (C方向) 1:50



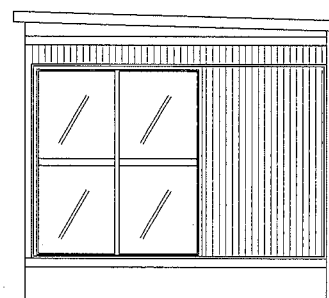
立面図 (D方向) 1:50



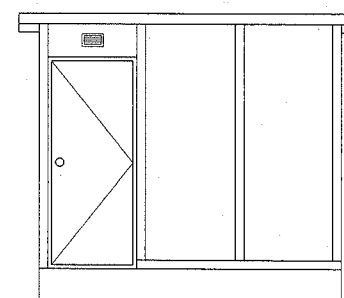
立面図 (B方向) 1:50



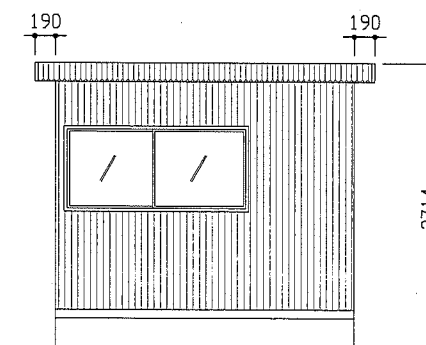
立面図 (B方向) 1:50



立面図 (D方向) 1:50



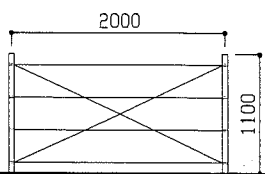
立面図 (A方向) 1:50



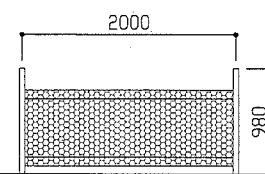
立面図 (C方向) 1:50

木造物置小屋 仕上表	
外部	
屋根	合板下地 t12.0、波板鉄板屋根 t0.4
外壁	波板鉄板 t0.4
軒天	(下地) 野縁 40*45@455 (仕上) 珞珞 t9.0
内部	
部位	下地・仕上
床	(下地) 下地板: 合板 t12.0 根太: 45*36@455 (仕上) 珞珞張り t15
壁	(下地) 壁網縁 45*20@455 (仕上) 仕上石こう t9.5
天井	(下地) 野縁 18*45@455、野縁受 40*45@900 (仕上) 化粧石こう t9.5

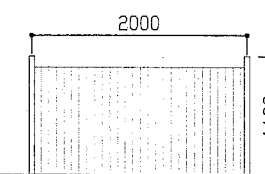
鉄骨造物置小屋 仕上表	
外部	
屋根	合板下地 t12.0、波板鉄板屋根 t0.4
外壁	波板鉄板 t0.4
軒天	(下地) 野縁 40*45@455 (仕上) 珞珞 t9.0
内部	
部位	下地・仕上
床	(下地) 下地板: 合板 t12.0 根太: 45*36@455 (仕上) 珞珞張り t15
壁	(下地) 壁網縁 45*20@455 (仕上) 仕上石こう t9.5
天井	(下地) 野縁 18*45@455、野縁受 40*45@900 (仕上) 化粧石こう t9.5



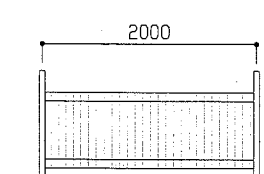
①単管番線フェンス 1:50



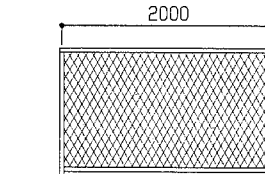
②単管木柵フェンス 1:50



③単管鉄板フェンス 1:50

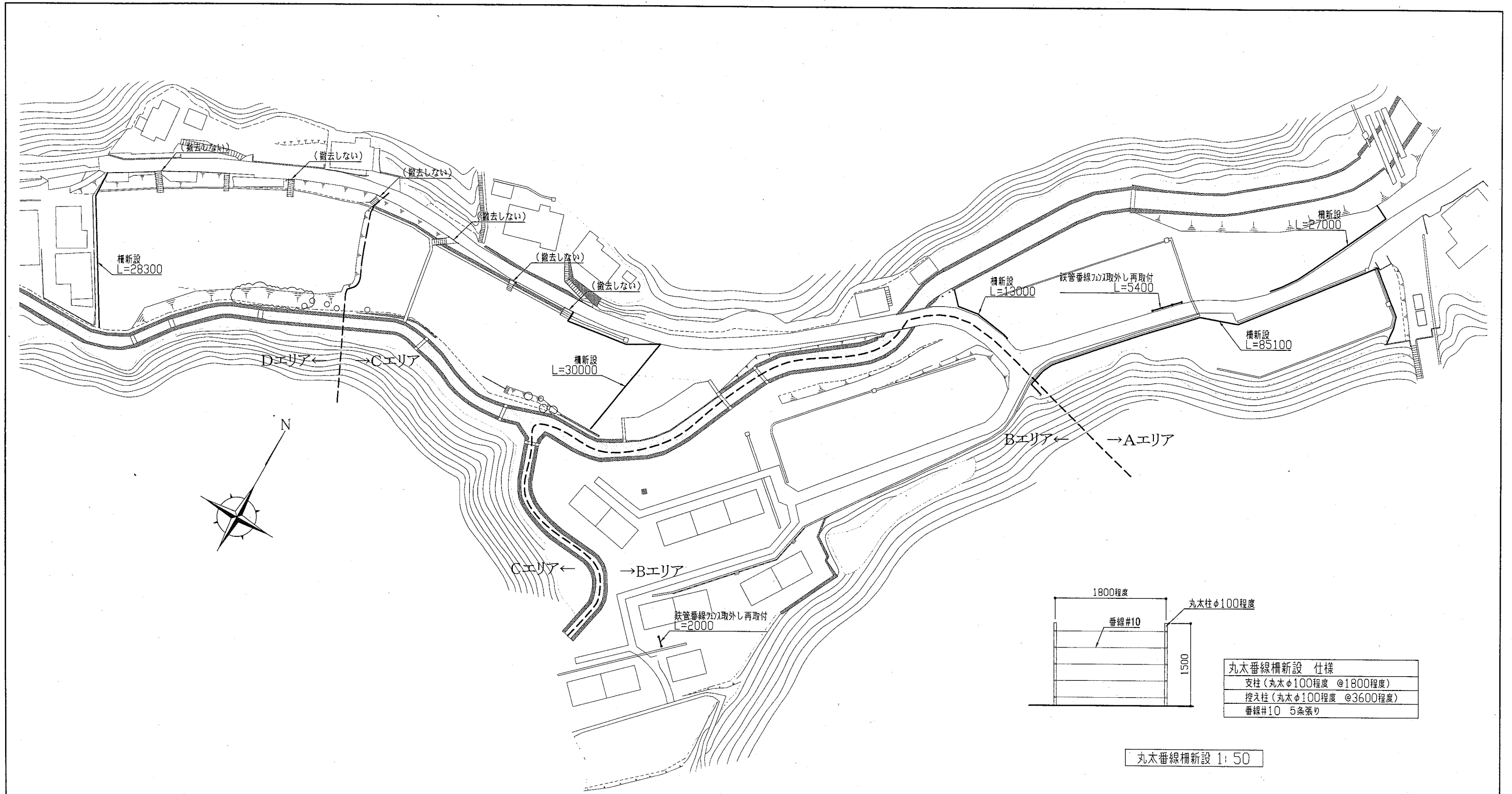


④木柵鉄板フェンス 1:50




⑤珞珞フェンス 1:50

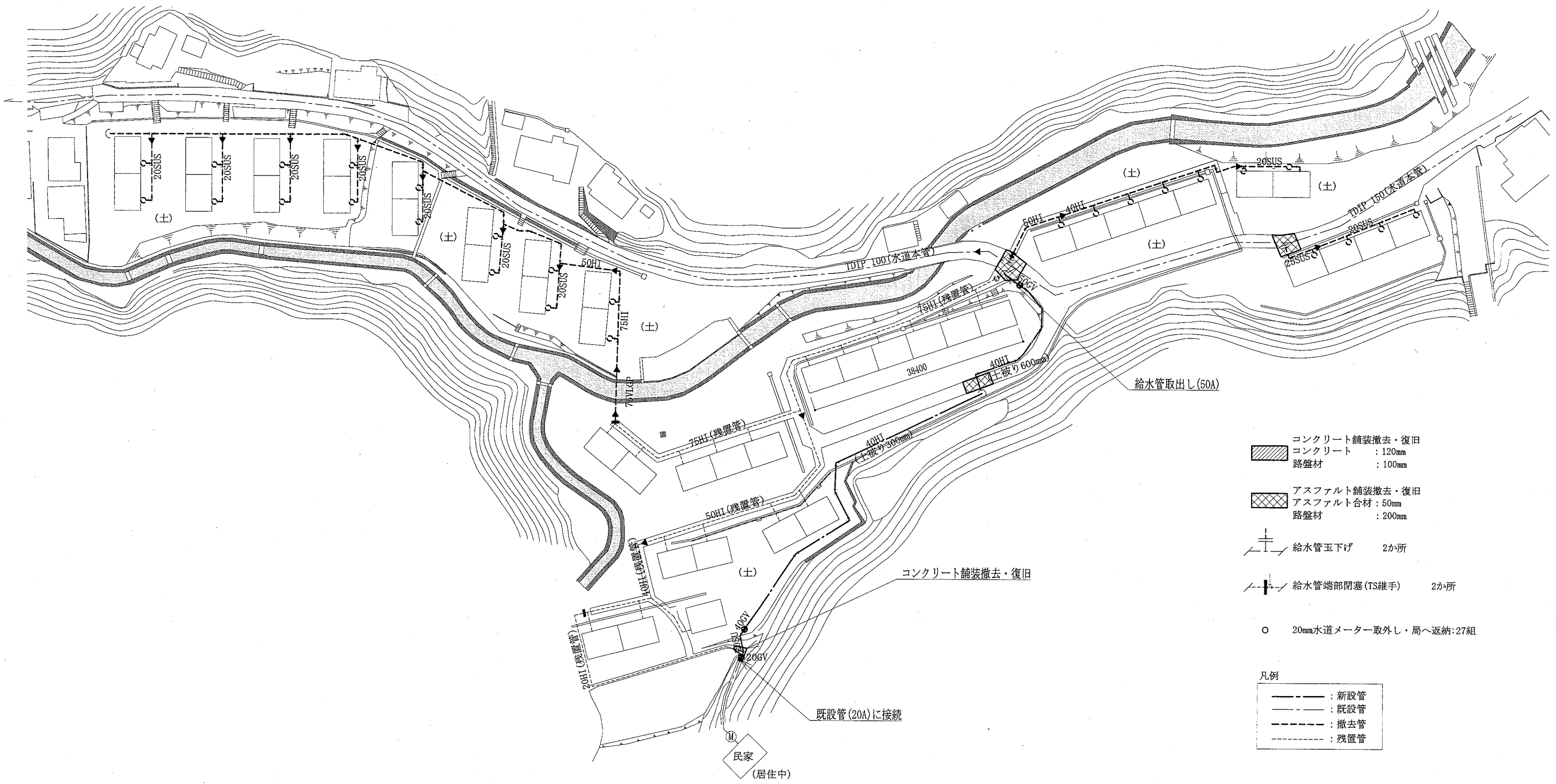
工事名	温泉谷戸住宅解体工事			設計者資格氏名	級建築士登録第 号			課長	主査等	担当者	横須賀市 都市部 公共建築課
図面名称	各物置小屋 平面図・各立面図、各フェンス姿図	図番	8/12	縮尺	1:50	作図	平成 30 年 5 月 日				



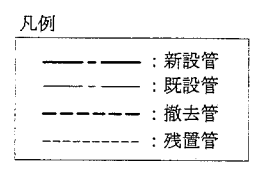
丸太番線柵新設 1:50

丸太番線柵新設 仕様
支柱(丸太φ100程度 @1800程度)
控え柱(丸太φ100程度 @3600程度)
番線#10 5条張り

工事名	温泉谷戸住宅解体工事			設計者資格氏名	級建築士登録第 号			課長	主査等	担当者	横須賀市 都市部 公共建築課
図面名称	新設外柵図・丸太番線柵新設図	図番	9/12	縮尺	1:500 1:50	作図	平成 30 年 5 月 日				



- コンクリート舗装撤去・復旧
 コンクリート : 120mm
 路盤材 : 100mm
- アスファルト舗装撤去・復旧
 アスファルト合材 : 50mm
 路盤材 : 200mm
- 給水管玉下げ 2か所
- 給水管端部閉塞(TS継手) 2か所
- 20mm水道メーター取外し・局へ返納:27組

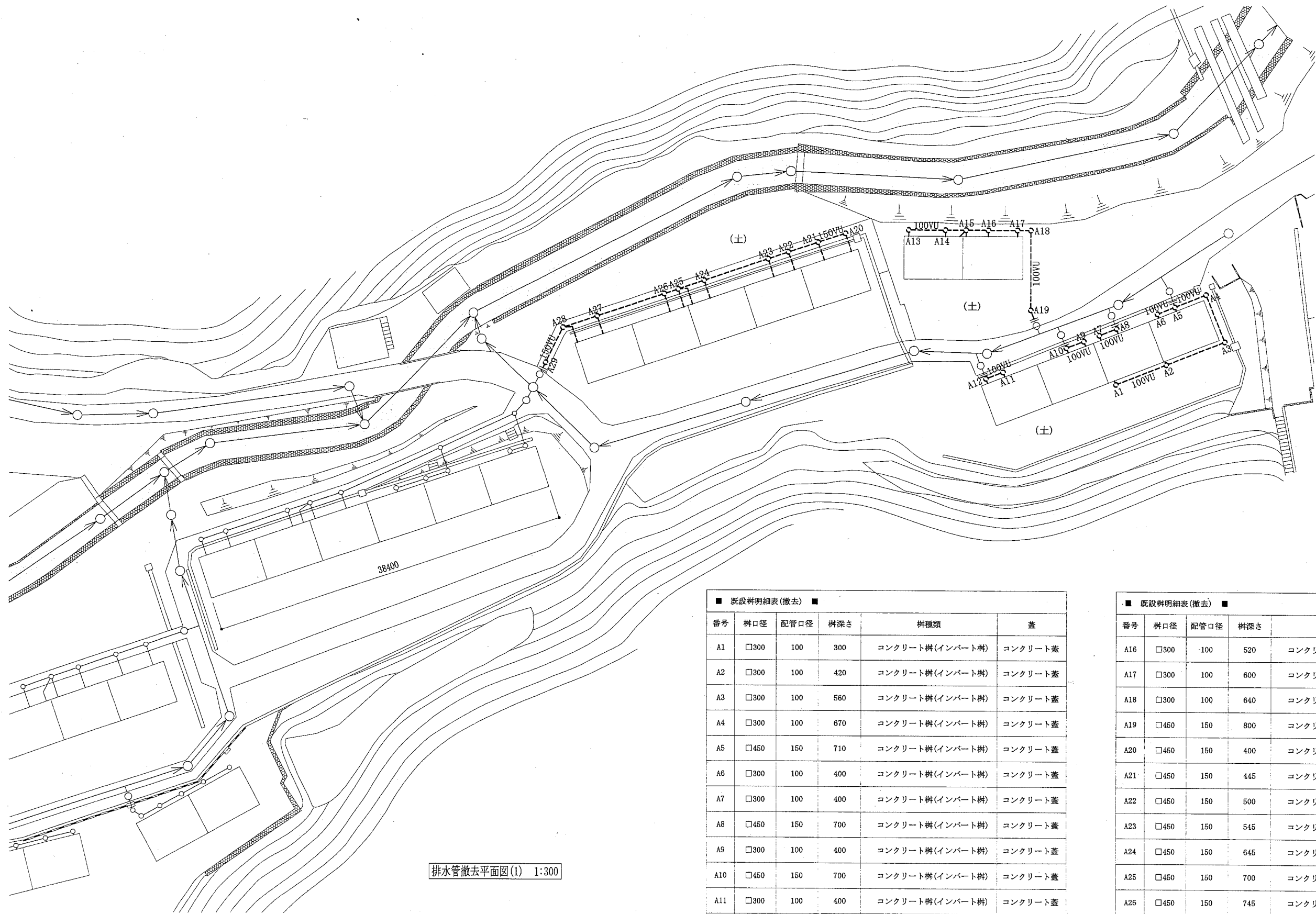


給水管撤去新設平面図 1:500

(機械設備)

工事名	温泉谷戸住宅解体工事	設計者資格 氏名	級建築士登録第 _____ 号	課長	主査等	担当者	
図面名称	給水管撤去新設平面図	図番	10 / 12	縮尺	1:500 (A2)	作図	平成 30 年 5 月 日

横須賀市
都市部 公共建築課



凡例
 - - - : 撤去管
 ——— : 既設管

端部閉塞(150A) : 6か所
 ※切断か所に地中埋設標を設置のこと

排水管撤去平面図(1) 1:300

■ 既設樹明細表(撤去) ■

番号	樹口径	配管口径	樹深さ	樹種類	蓋
A1	□300	100	300	コンクリート樹(インバート樹)	コンクリート蓋
A2	□300	100	420	コンクリート樹(インバート樹)	コンクリート蓋
A3	□300	100	560	コンクリート樹(インバート樹)	コンクリート蓋
A4	□300	100	670	コンクリート樹(インバート樹)	コンクリート蓋
A5	□450	150	710	コンクリート樹(インバート樹)	コンクリート蓋
A6	□300	100	400	コンクリート樹(インバート樹)	コンクリート蓋
A7	□300	100	400	コンクリート樹(インバート樹)	コンクリート蓋
A8	□450	150	700	コンクリート樹(インバート樹)	コンクリート蓋
A9	□300	100	400	コンクリート樹(インバート樹)	コンクリート蓋
A10	□450	150	700	コンクリート樹(インバート樹)	コンクリート蓋
A11	□300	100	400	コンクリート樹(インバート樹)	コンクリート蓋
A12	□450	150	700	コンクリート樹(インバート樹)	コンクリート蓋
A13	□300	100	350	コンクリート樹(インバート樹)	コンクリート蓋
A14	□300	100	430	コンクリート樹(インバート樹)	コンクリート蓋
A15	□300	100	480	コンクリート樹(インバート樹)	コンクリート蓋

■ 既設樹明細表(撤去) ■

番号	樹口径	配管口径	樹深さ	樹種類	蓋
A16	□300	100	520	コンクリート樹(インバート樹)	コンクリート蓋
A17	□300	100	600	コンクリート樹(インバート樹)	コンクリート蓋
A18	□300	100	640	コンクリート樹(インバート樹)	コンクリート蓋
A19	□450	150	800	コンクリート樹(インバート樹)	コンクリート蓋
A20	□450	150	400	コンクリート樹(インバート樹)	铸铁蓋
A21	□450	150	445	コンクリート樹(インバート樹)	铸铁蓋
A22	□450	150	500	コンクリート樹(インバート樹)	铸铁蓋
A23	□450	150	545	コンクリート樹(インバート樹)	铸铁蓋
A24	□450	150	645	コンクリート樹(インバート樹)	铸铁蓋
A25	□450	150	700	コンクリート樹(インバート樹)	铸铁蓋
A26	□450	150	745	コンクリート樹(インバート樹)	铸铁蓋
A27	□450	150	845	コンクリート樹(インバート樹)	铸铁蓋
A28	□450	150	905	コンクリート樹(インバート樹)	铸铁蓋
A29	□450	150	965	コンクリート樹(インバート樹)	铸铁蓋

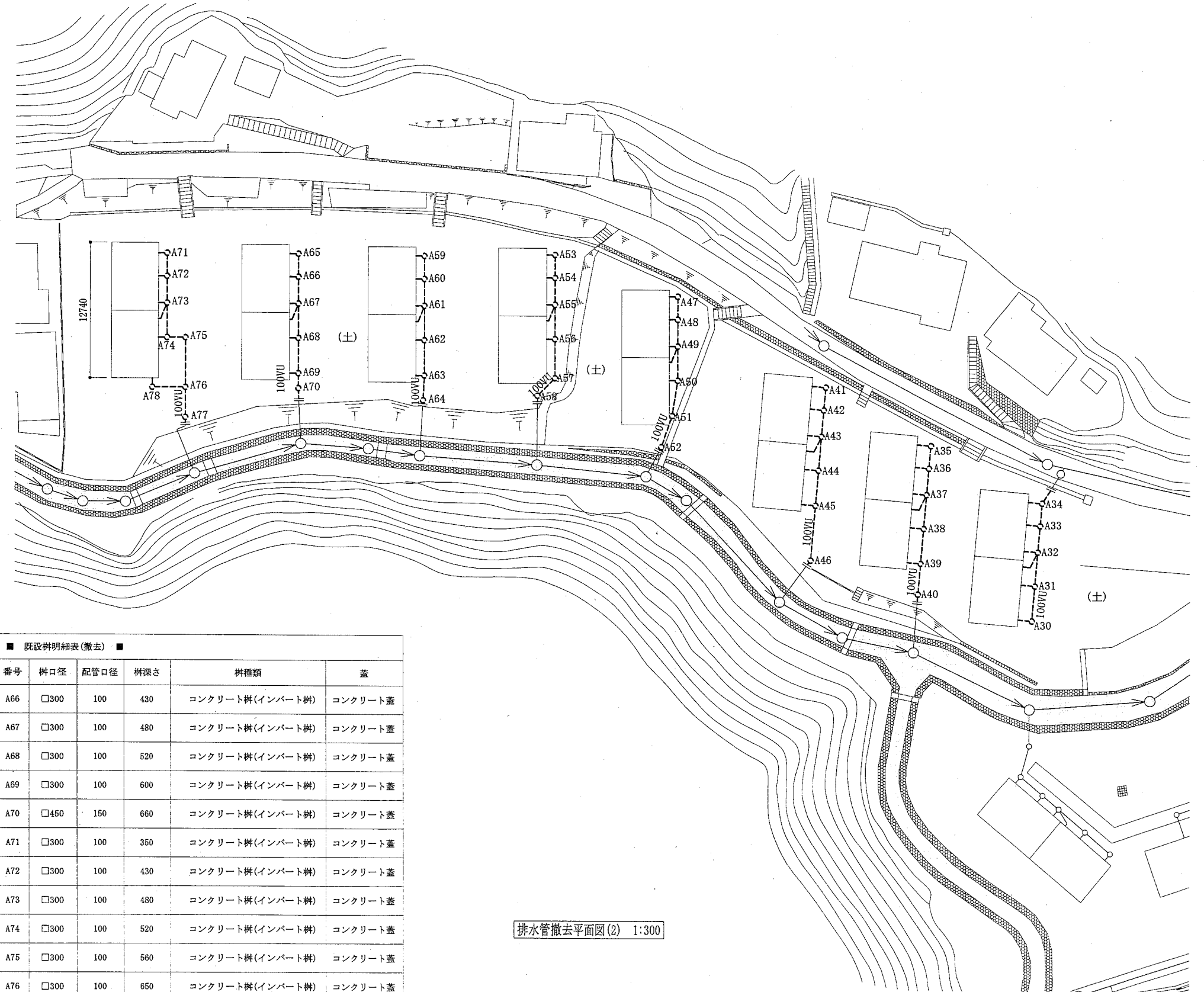
(機械設備)

工事名	温泉谷戸住宅解体工事	設計者資格氏名	級建築士登録第	号	課長	主査等	担当者
図面名称	排水管撤去平面図(1), 既設樹明細表(撤去)	図番	11 / 12	縮尺	1:300 (A2)	作図	平成30年5月 日

横須賀市
都市部 公共建築課

■ 既設樹明細表(撤去) ■					
番号	樹口径	配管口径	樹深さ	樹種類	蓋
A30	□300	100	350	コンクリート樹(インバート樹)	コンクリート蓋
A31	□300	100	430	コンクリート樹(インバート樹)	コンクリート蓋
A32	□300	100	480	コンクリート樹(インバート樹)	コンクリート蓋
A33	□300	100	520	コンクリート樹(インバート樹)	コンクリート蓋
A34	□450	150	600	コンクリート樹(インバート樹)	コンクリート蓋
A35	□300	100	350	コンクリート樹(インバート樹)	コンクリート蓋
A36	□300	100	430	コンクリート樹(インバート樹)	コンクリート蓋
A37	□300	100	480	コンクリート樹(インバート樹)	コンクリート蓋
A38	□300	100	520	コンクリート樹(インバート樹)	コンクリート蓋
A39	□300	100	600	コンクリート樹(インバート樹)	コンクリート蓋
A40	□450	150	670	コンクリート樹(インバート樹)	コンクリート蓋
A41	□300	100	350	コンクリート樹(インバート樹)	コンクリート蓋
A42	□300	100	430	コンクリート樹(インバート樹)	コンクリート蓋
A43	□300	100	480	コンクリート樹(インバート樹)	コンクリート蓋
A44	□300	100	520	コンクリート樹(インバート樹)	コンクリート蓋
A45	□300	100	600	コンクリート樹(インバート樹)	コンクリート蓋
A46	□450	150	700	コンクリート樹(インバート樹)	コンクリート蓋
A47	□300	100	350	コンクリート樹(インバート樹)	コンクリート蓋
A48	□300	100	430	コンクリート樹(インバート樹)	コンクリート蓋
A49	□300	100	480	コンクリート樹(インバート樹)	コンクリート蓋
A50	□300	100	520	コンクリート樹(インバート樹)	コンクリート蓋
A51	□300	100	600	コンクリート樹(インバート樹)	コンクリート蓋
A52	□450	150	660	コンクリート樹(インバート樹)	コンクリート蓋
A53	□300	100	350	プラスチック樹(インバート樹)	コンクリート蓋
A54	□300	100	430	プラスチック樹(インバート樹)	コンクリート蓋
A55	□300	100	480	プラスチック樹(インバート樹)	コンクリート蓋
A56	□300	100	520	プラスチック樹(インバート樹)	コンクリート蓋
A57	□300	150	600	コンクリート樹(インバート樹)	コンクリート蓋
A58	□450	100	660	コンクリート樹(インバート樹)	コンクリート蓋
A59	□300	100	350	コンクリート樹(インバート樹)	コンクリート蓋
A60	□300	100	430	コンクリート樹(インバート樹)	コンクリート蓋
A61	□300	100	480	コンクリート樹(インバート樹)	コンクリート蓋
A62	□300	100	520	コンクリート樹(インバート樹)	コンクリート蓋
A63	□300	150	600	コンクリート樹(インバート樹)	コンクリート蓋
A64	□450	100	660	コンクリート樹(インバート樹)	コンクリート蓋
A65	□300	100	350	コンクリート樹(インバート樹)	コンクリート蓋

■ 既設樹明細表(撤去) ■					
番号	樹口径	配管口径	樹深さ	樹種類	蓋
A66	□300	100	430	コンクリート樹(インバート樹)	コンクリート蓋
A67	□300	100	480	コンクリート樹(インバート樹)	コンクリート蓋
A68	□300	100	520	コンクリート樹(インバート樹)	コンクリート蓋
A69	□300	100	600	コンクリート樹(インバート樹)	コンクリート蓋
A70	□450	150	660	コンクリート樹(インバート樹)	コンクリート蓋
A71	□300	100	350	コンクリート樹(インバート樹)	コンクリート蓋
A72	□300	100	430	コンクリート樹(インバート樹)	コンクリート蓋
A73	□300	100	480	コンクリート樹(インバート樹)	コンクリート蓋
A74	□300	100	520	コンクリート樹(インバート樹)	コンクリート蓋
A75	□300	100	560	コンクリート樹(インバート樹)	コンクリート蓋
A76	□300	100	650	コンクリート樹(インバート樹)	コンクリート蓋
A77	□450	150	710	コンクリート樹(インバート樹)	コンクリート蓋
A78	□300	100	350	コンクリート樹(インバート樹)	コンクリート蓋



排水管撤去平面図(2) 1:300

凡例
 - - - : 撤去管
 ——— : 既設管

端部閉塞(150A): 8か所
 ※切断か所に地中埋設標を設置のこと (機械設備)

工事名	温泉谷戸住宅解体工事	設計者資格氏名	級建築士登録第	号	課長	主査等	担当者
図面名称	排水管撤去平面図(2), 既設樹明細表(撤去)	図番	12 / 12	縮尺	1:300 (A2)	作図	平成30年5月日

横須賀市
 都市部 公共建築課