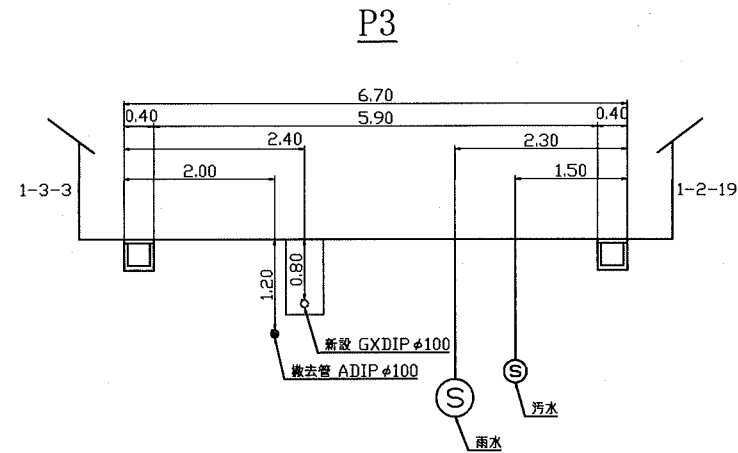


平面図 S=1/500



断面図 S=1/50

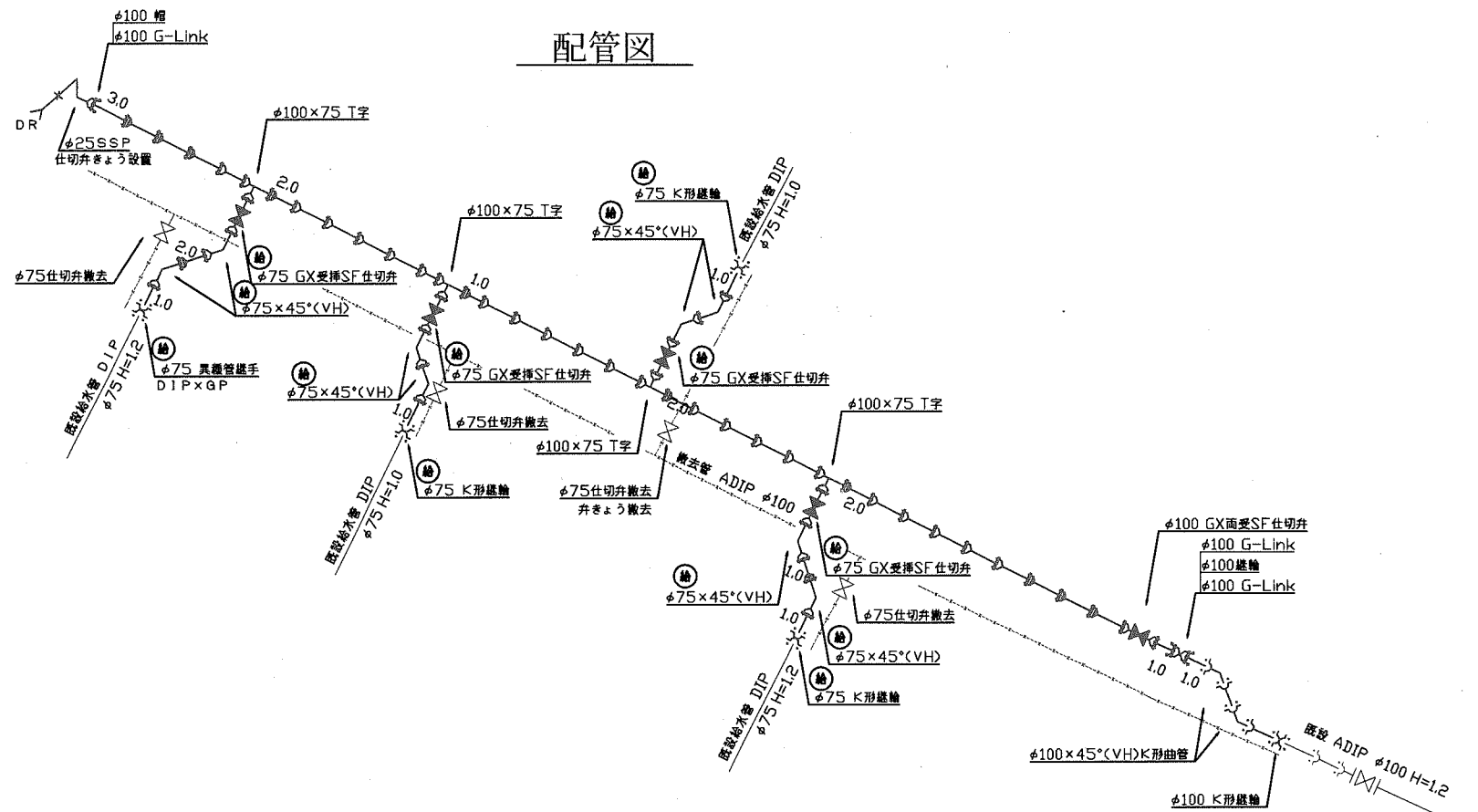


設計図	1/1枚
工事名	内川地区配水管布設工事 (H30の1)
工事場所	横須賀市内川1丁目2番先から3番先まで
図面名称	平面図、配管図、断面図
図面番号	佐原8 B-3、4
施工業者	
平成30年(2018年)5月	
課長	係長等
設計	監督
検査員	
横須賀市上下水道局技術部水道管路課	
計画課	私道無

ブロック番号3154
原図用紙サイズA1

工事概要	
配水管布設工事	φ100GXDIPL=113m
撤去管	φ100ADIP L=113m

配管図



工事区別内訳明細表

土被り	掘削方法(参考)	昼夜	埋戻し材料	先行路盤	仮復旧	既設路盤	既設舗装	試掘	本復旧
0.8m	バックホウ0.1m ²	昼間	改良土	RC-40 25cm	再生AS(密粒)5cm	RC材 20cm	AS 5cm	7m	他工事にて施工