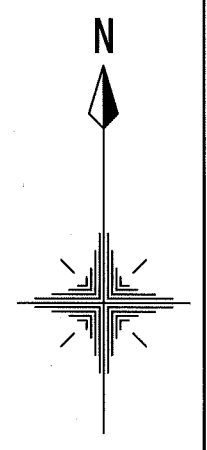
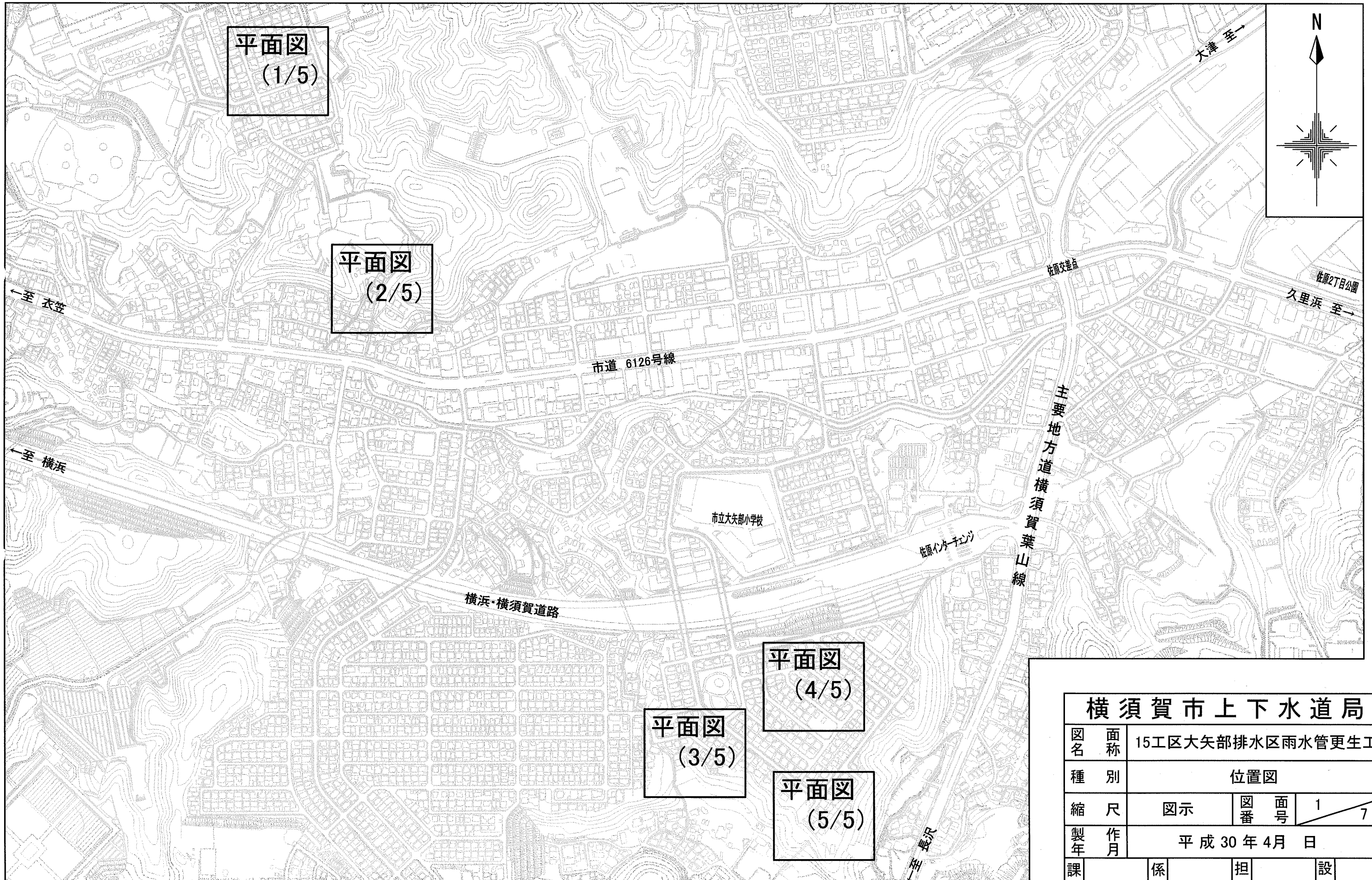


位置図 S=1:5000

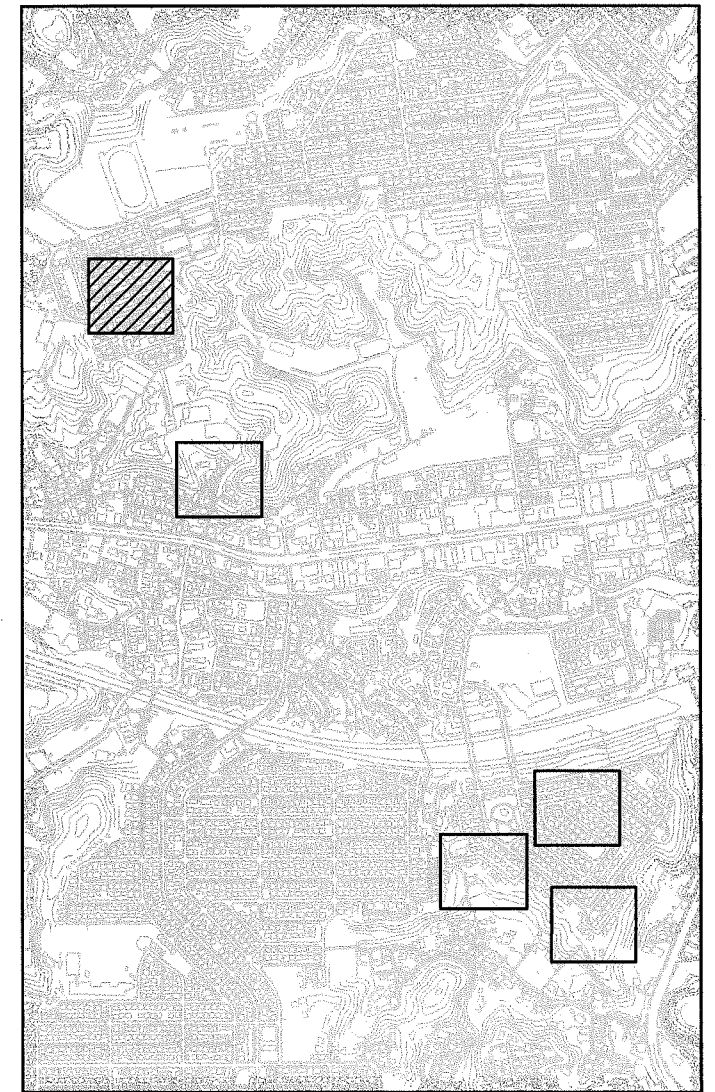
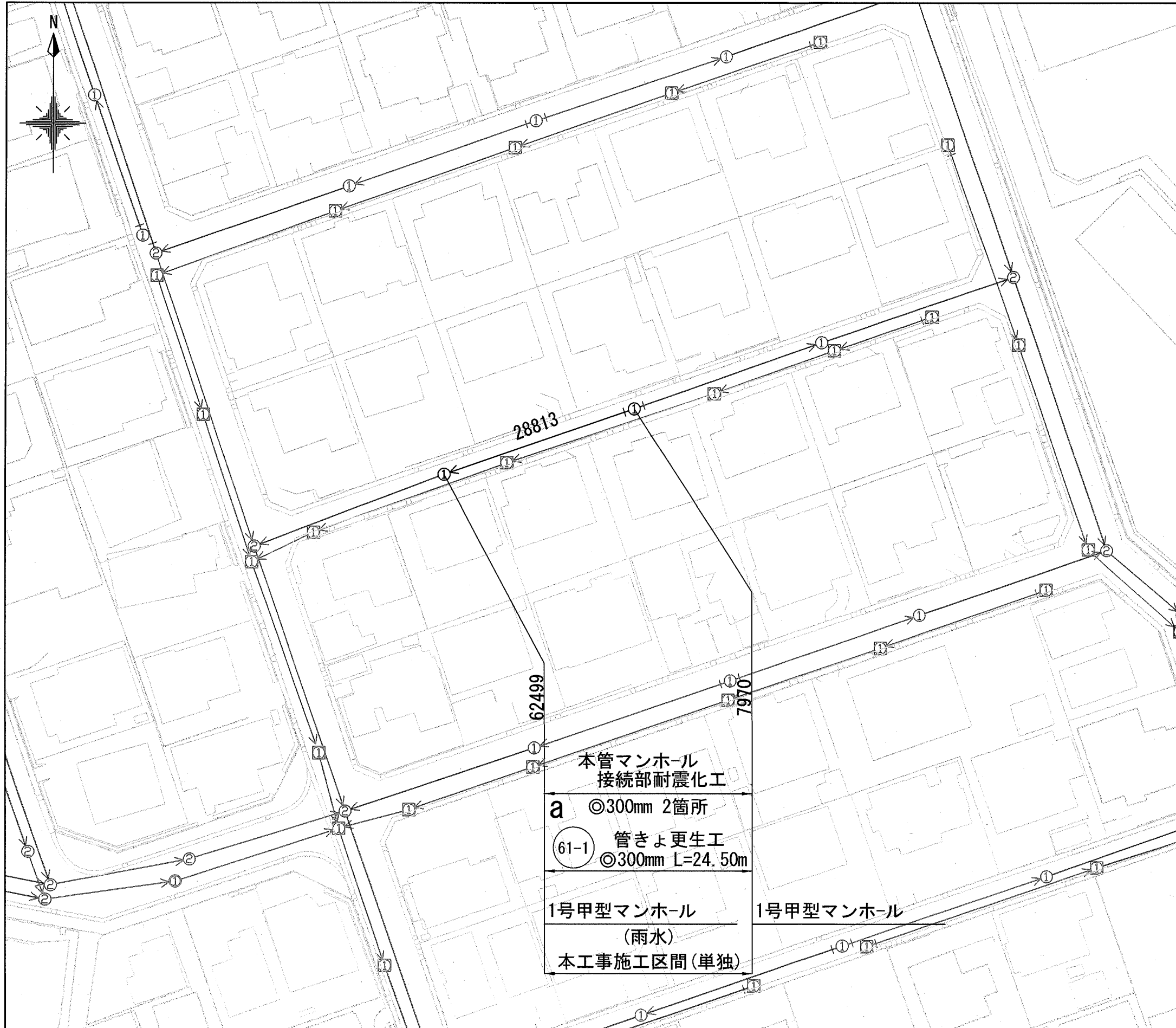


横須賀市上下水道局				
図名	面称	15工区大矢部排水区雨水管更生工事		
種別	位置図			
縮尺	図示	図番	面号	1 / 7
製年	作月	平成 30 年 4 月 日		
課長	係長	担当者	設計者	107

横須賀市森崎5丁目6番地先から大矢部3丁目45番地先まで

平面図(1/5) S=1:500

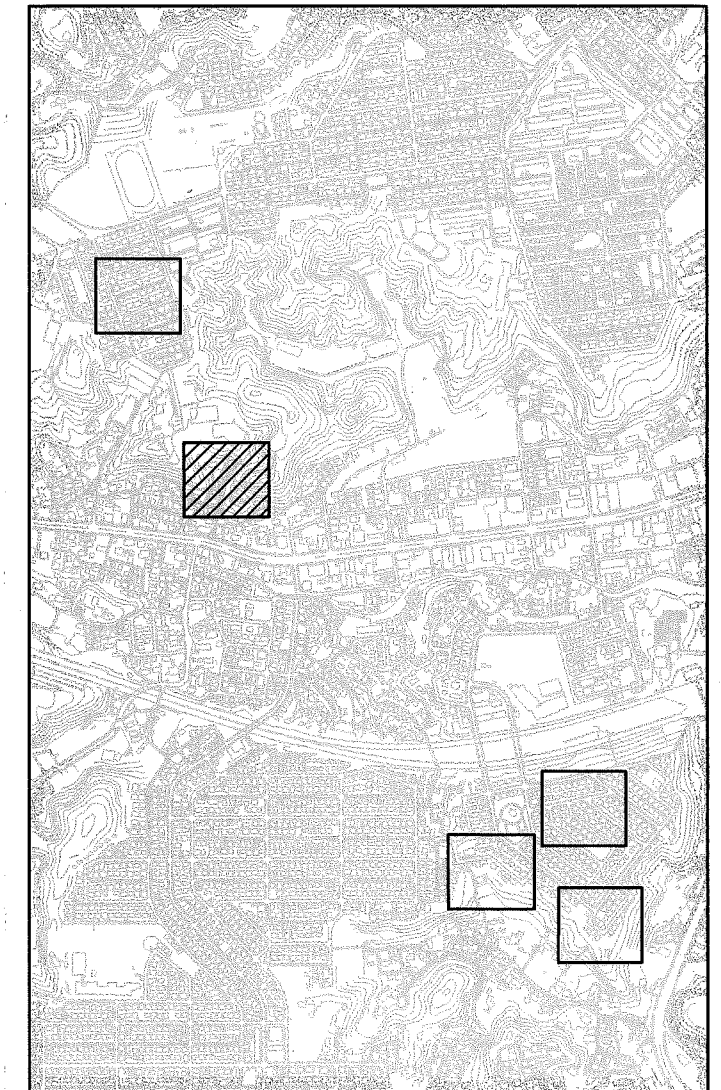
位置図



横須賀市上下水道局				
図名	面称	15工区大矢部排水区雨水管更生工事		
種別	平面図 (1/5)			
縮尺	図示	図番	面号	2 / 7
製作年	平成30年4月 日			
課長	係長	担当者	設計者	108

平面図(2/5) S=1:500

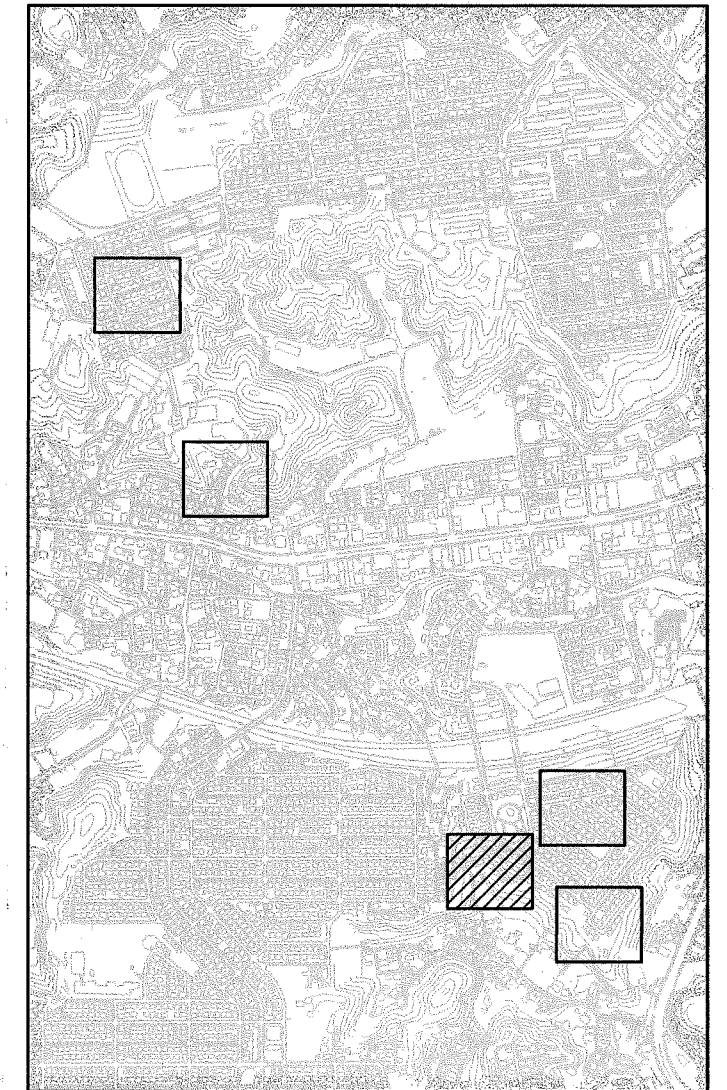
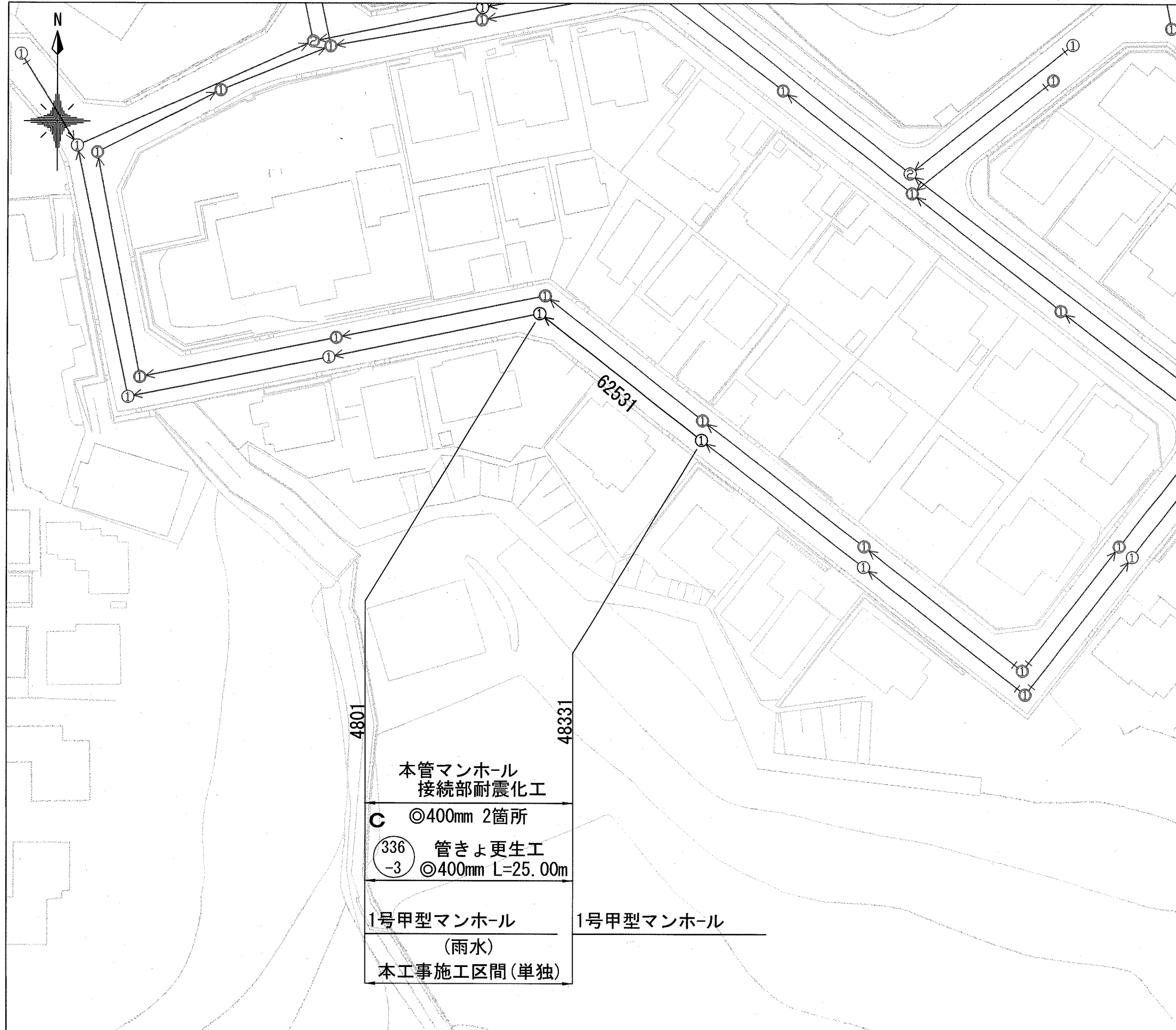
位置図



横須賀市上下水道局			
図名	面称	15工区大矢部排水区雨水管更生工事	
種別	平面図 (2/5)		
縮尺	図示	図番	面号 3 / 7
製作年	平成 30 年 4 月 日		
課長	係長	担当者	設計者 109

平面図(3/5) S=1:500

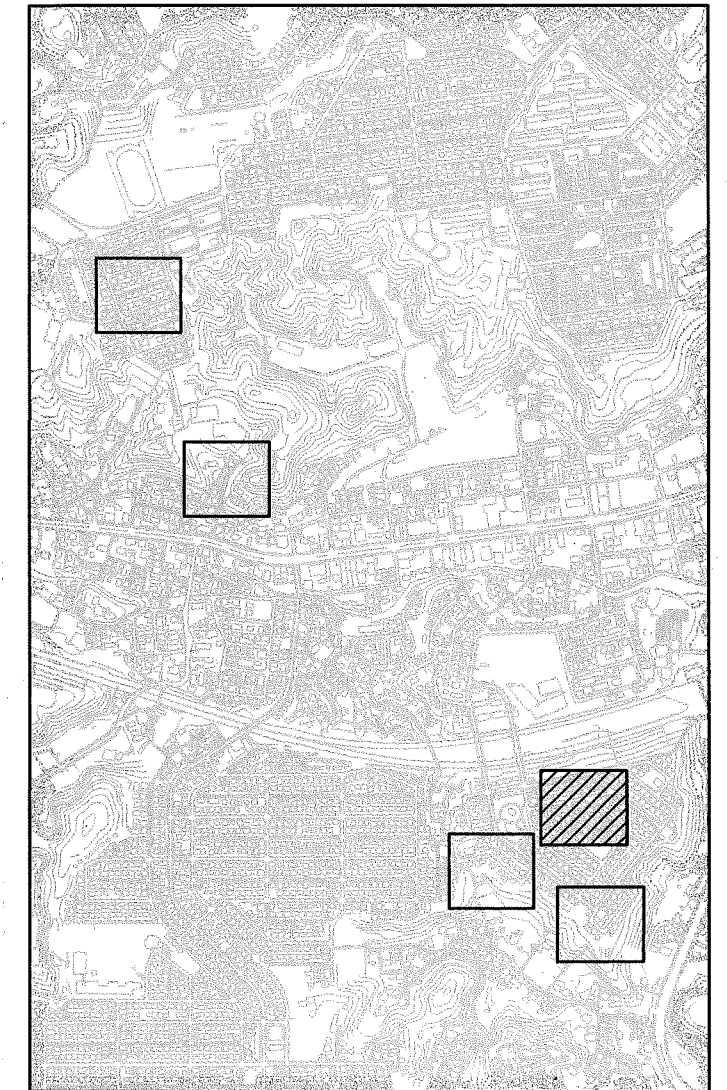
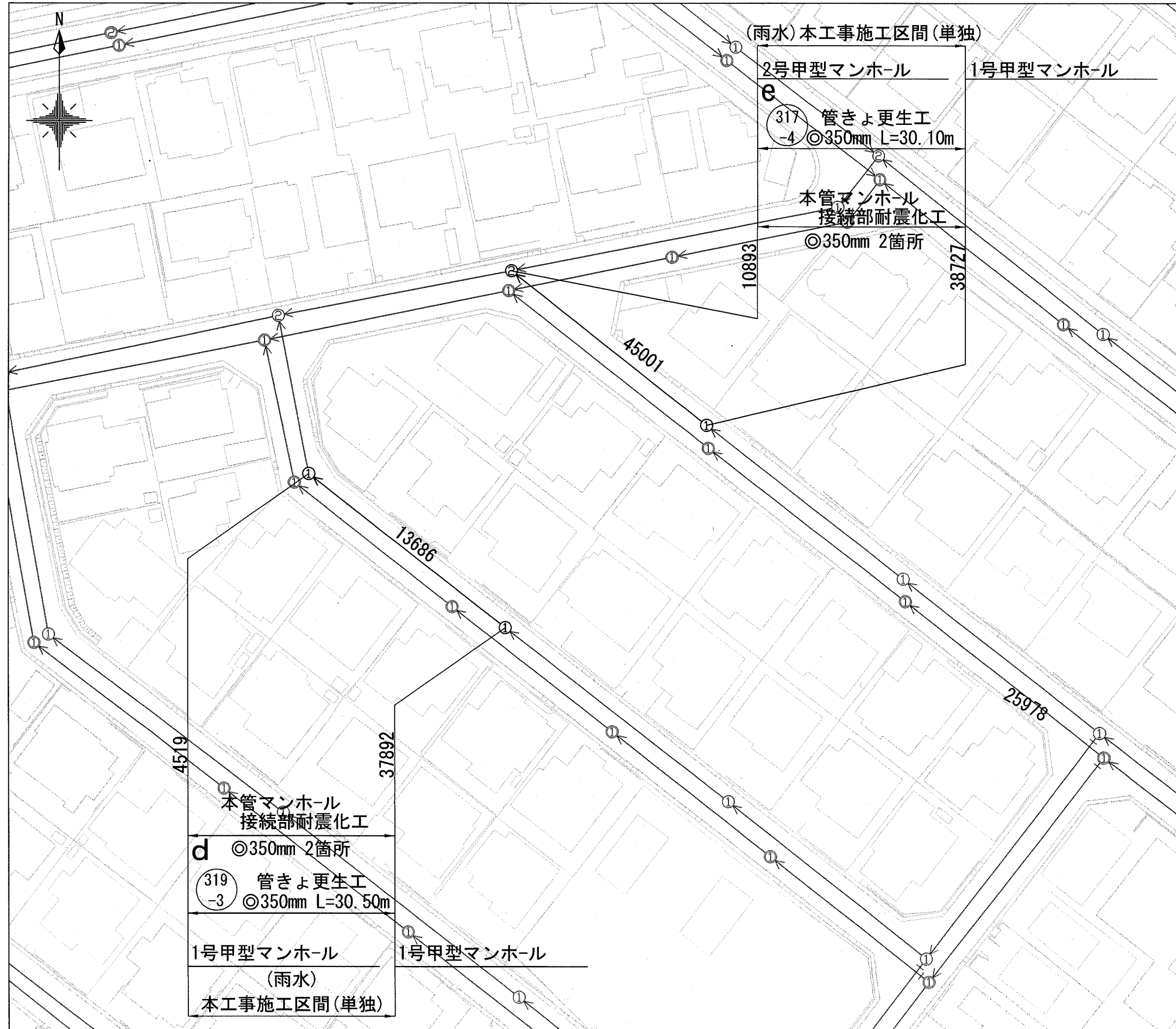
位置図



横須賀市上下水道局			
図名	面称	15工区大矢部排水区雨水管更生工事	
種別	平面図 (3/5)		
縮尺	図示	図番	面号 4 / 7
製年	作月	平成 30 年 4 月 日	
課長	係長	担当者	設計者 110

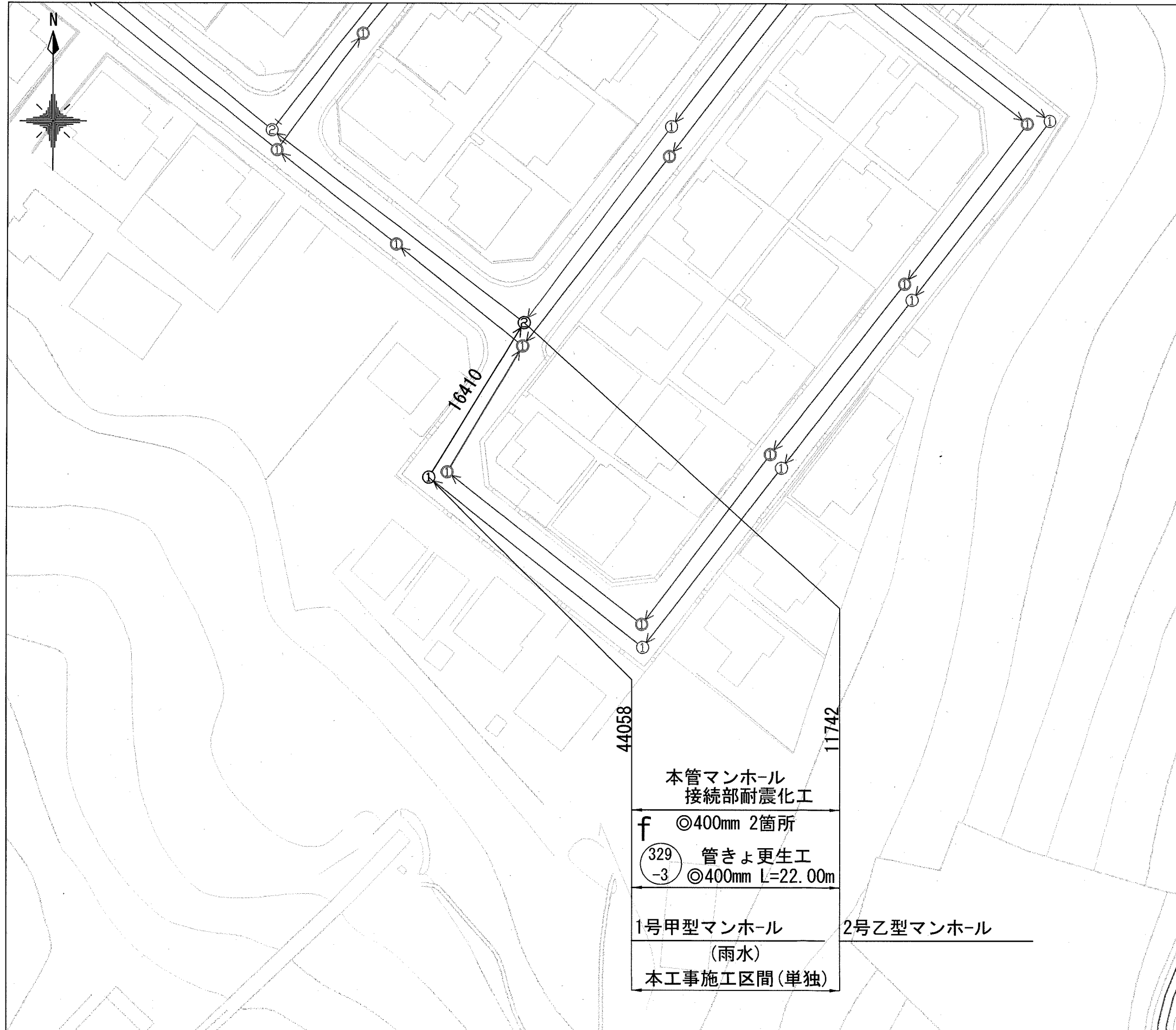
平面図(4/5) S=1:500

位置図

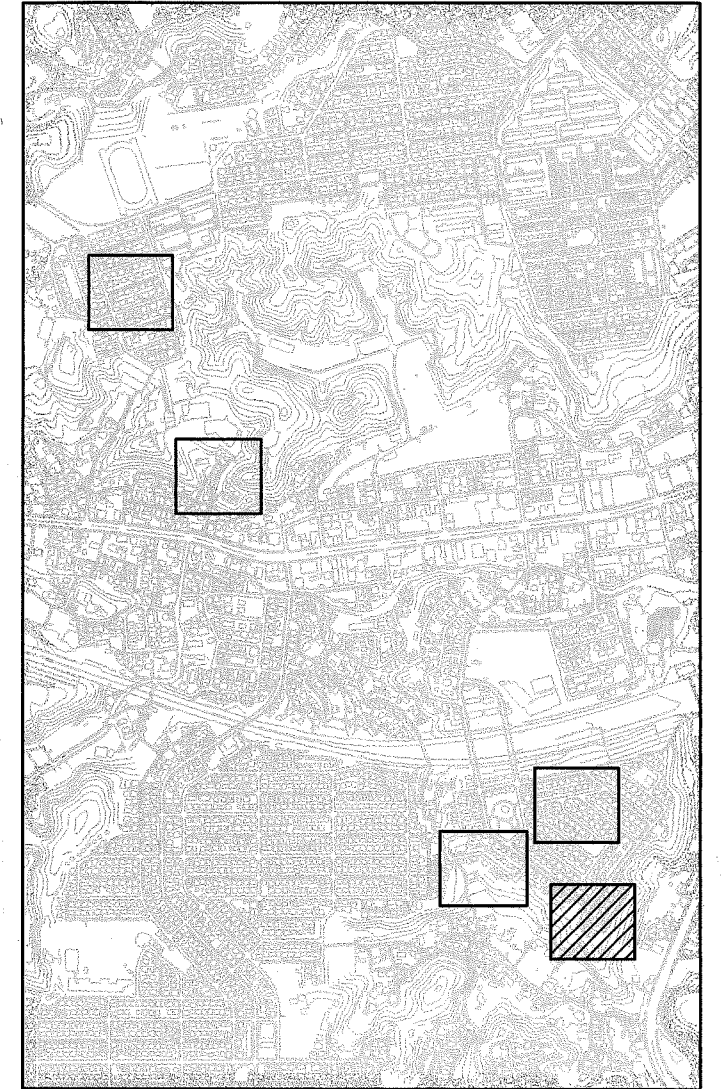


横須賀市上下水道局				
図名	面称	15工区大矢部排水区雨水管更生工事		
種別	平面図(4/5)			
縮尺	図示	図番	面号	5 / 7
製作年	平成30年4月 日			
課長	係長	担当者	設計者	
			111	

平面図(5/5) S=1:500



位置図

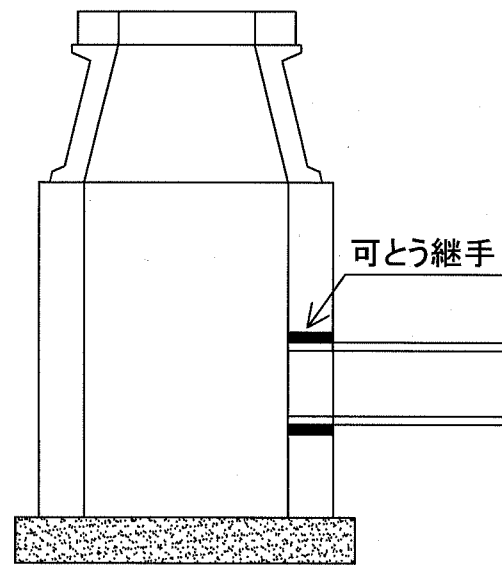


横須賀市上下水道局				
図名	面称	15工区大矢部排水区雨水管更生工事		
種別	平面図 (5/5)			
縮尺	図示	図番	面号	6 / 7
製年	作月	平成 30 年 4 月 日		
課長	係長	担当者	設計者	112

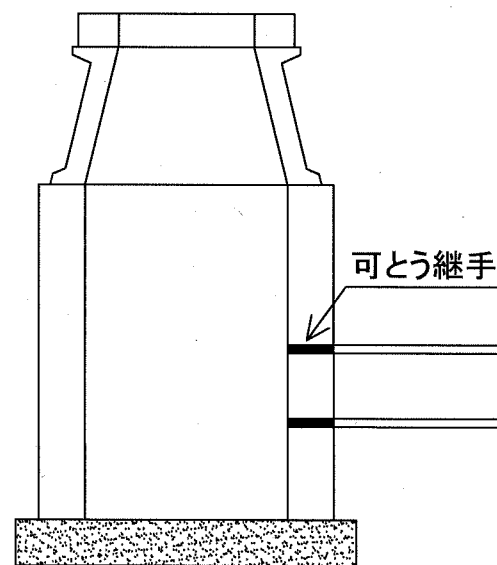
数量表

記号	路線番号	管渠管理番号	上流MH管理番号	下流MH管理番号	補単区分	施工区分	管径 (mm)	既設管種	MH間延長 (m)	更生管延長 (参考) (m)	更生管材延長 (参考) (m)	上流土被り (m)	下流土被り (m)	軸荷重	更生構造	穿孔工 (箇所)	前処理工		本管マンホール接続部耐震化 (参考)	
																	突出 (箇所)	モルタル除去 (箇所)	上流	下流
a	61-1	28813	7970	62499	単独	昼間	300	TP(陶管)	24.50	23.60	24.50	1.11	1.58	T-14	自立管	7	-	2	タイプII	タイプII
b	104-1	80518	79120	79119	単独	昼間	450	HP(ヒューム管)	12.90	12.00	12.90	0.77	1.42	T-14	自立管	3	-	-	タイプII	タイプII
c	336-3	62531	48331	4801	単独	昼間	400	HP(ヒューム管)	25.00	24.10	25.00	1.42	1.25	T-14	自立管	5	-	-	タイプII	タイプII
d	319-3	13686	37892	4519	単独	昼間	350	HP(ヒューム管)	30.50	29.60	30.50	1.49	1.28	T-14	自立管	5	-	-	タイプII	タイプII
e	317-4	45001	38727	10893	単独	昼間	350	HP(ヒューム管)	30.10	29.05	30.10	2.09	2.35	T-14	自立管	4	-	-	タイプII	タイプII
f	329-3	16410	44058	11742	単独	昼間	400	HP(ヒューム管)	22.00	20.95	22.00	2.70	2.86	T-25	自立管	4	-	-	タイプII	タイプII

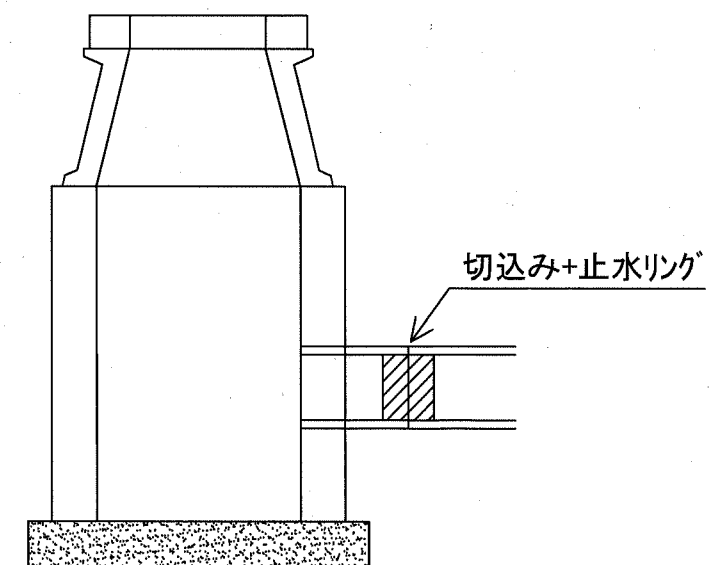
(参考)



タイプ I



タイプ II



タイプ III

横須賀市上下水道局				
図名	面称	15工区大矢部排水区雨水管更生工事		
種別	数量表			
縮尺	NON SCALE	図番	面号	7 / 7
製作年	平成 30 年 4 月 日			
課長	係長	担当者	設計者	113