

青少年会館3階ホール 空調機修繕 標準仕様書

1	修繕名称	青少年会館3階ホール 空調機修繕
2	施行場所	横須賀市深田台37番地 横須賀市立青少年会館
3	修繕物件	青少年会館3階(ホール)空調機
4	修繕内容	青少年会館3階(ホール)空調室外機の指定した部品の交換、および調整。
5	履行期間	契約の日から平成30年6月30日まで
6	特記事項	回収した機材、フロン等は関係法令に基づき処分すること。
7	契約方法	総価による物件修繕請負契約
8	支払方法	1 部分払い:しない 2 修繕完了後、一括払い
9	施行監理	現場及び技術的事項を監理する責任者をおくこと。
10	その他事項	この仕様書に定めのない事項及び疑義を生じた場合は、別途協議するものとする。
11	監督員 連絡先	担当者:こども育成部こども育成総務課(青少年会館) 分須 照 TEL046-823-7630

<指示又は希望事項>

グリーン購入	仕様書でグリーン物品購入の指示がある場合は、横須賀市グリーン購入基本方針及び調達方針に基づく環境物品等を納入すること。また、仕様書で特に指示がない場合で請負代金に物品等の購入経費が含まれている場合は、できるだけこの方針に基づく環境物品等の調達をお願いします。(上記方針については、本市のホームページ「よこすかのグリーン購入」参照)
--------	---

青少年会館 3階ホール空調機修繕 詳細仕様書

1. 件名

青少年会館 3階ホール空調機修繕

2. 作業場所

横須賀市深田台 3 7 番地 横須賀市立青少年会館

3階ホール及び屋上 (エレベータなし)

3. 内容

①室外機 (RXYJ615KC5) (RXYJ950KC5) の部品交換

②部品交換後の試運転と調整作業

品名	形式	数量	単位
RXYJ615KC5修繕			
スクロール式圧縮機	2003214	1	個
補用キット	0803045	1	個
圧縮機防振ゴム	2219963	1	個
冷媒回収・充填	R22	35	kg
マルチインバーターP板組立品	0689706	1	個
インバーター組立品	2261375	1	個
付属品組立品	2277510	1	個
LユニットP板組立品	0980719	1	個
圧力センサー(高圧用)	2336666	1	個
圧力センサー(低圧用)	2336673	1	個
補助用ASSY	1510751	2	個
RXYJ950KC5修繕			
スクロール式圧縮機	2003214	1	個
補用キット	0803045	1	個
圧縮機防振ゴム	2219963	1	個
冷媒回収・充填	R22	45	kg
インバーター組立品	2261375	1	個
付属品組立品	2277510	1	個
室外P板組立品	0909525	1	個
圧力センサー(高圧用)	2336666	1	個
圧力センサー(低圧用)	2336673	1	個
補助用ASSY	1510751	2	個

4. 既存品の撤去等

旧部品及び廃材については、請負者が引き取り、処分すること。

5. 特記事項

①既設設備の確認

施工者は作業着手に当たり、現状復帰をおこなうこと。仕様書とのくい違い及び修繕範囲内に記載されていない内容については、着手前にその内容について監督職員と協議を行うこと。

②現場管理

本修繕は労働安全衛生法等の関係法令を順守し、作業工程は監督職員と打ち合わせの上、工程表を作成し、監督職員の承諾を受け、契約期間内に完全に施工すること。

③養生その他

修繕を施工するに当たり既設建物及び既設設備が損傷・汚損の恐れがある場合は養生し、十分注意し施工すること。万一損傷・汚損した場合は、速やかに適切な処理をとると共に監督職員に報告し指示がある場合はこれに従うこと。なお、これに要する費用は請負者の負担とする。

④軽微な変更

軽微な変更は現場監督職員の指示によって行う。この場合においては請負金額は増減しない。

6. その他

本仕様書に定めのない事項及び疑義を生じた場合は、別途協議するものとする。

空冷ヒートポンプVRVエアコン(スーパーEX21) 冷暖房切替システム(標準シリーズ) 仕様書

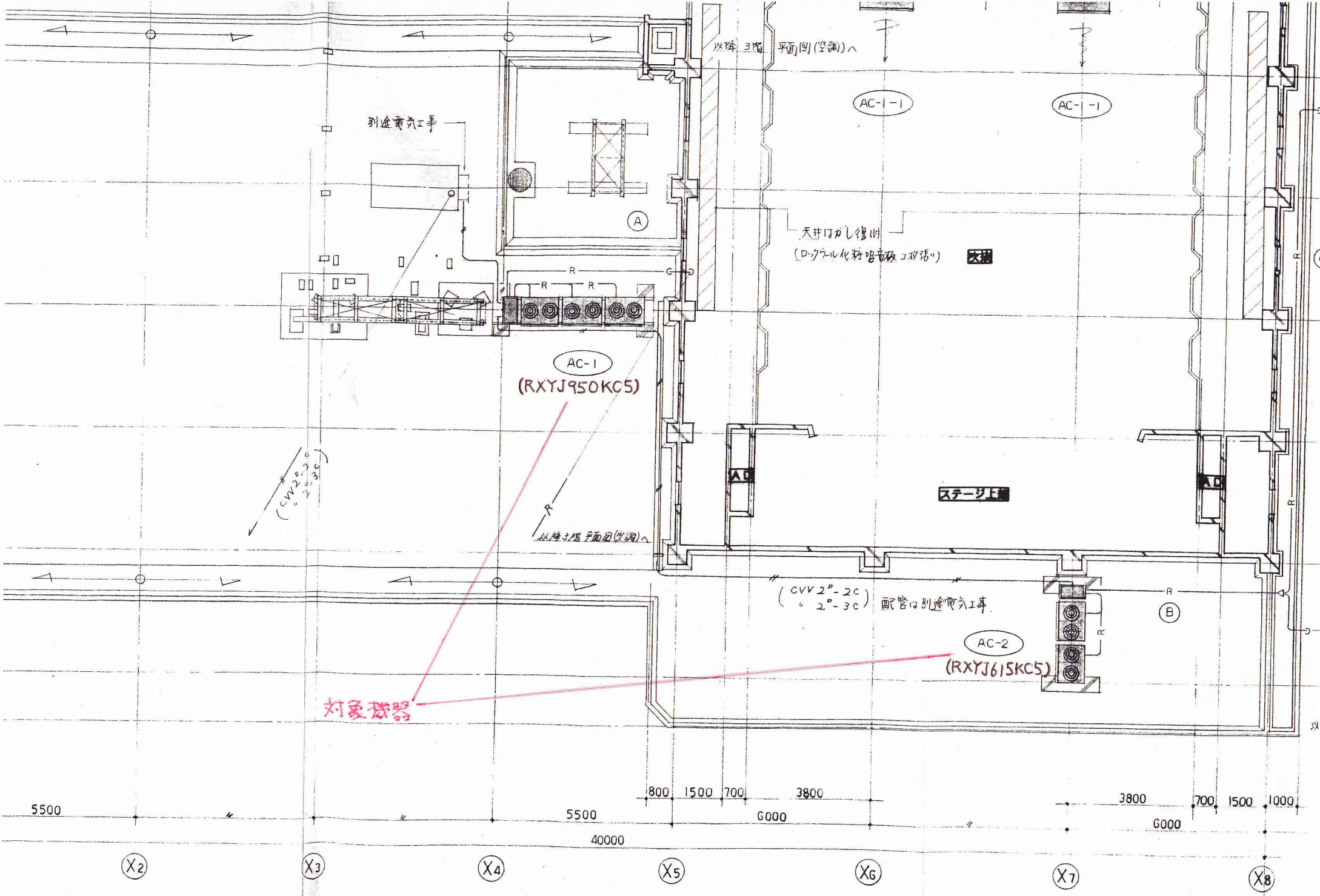
総 称 名	RXYJ615KC ₅ ⁵ (耐塩害仕様)		50/60Hz		
相 当 馬 力	22HP相当				
*1 冷房能力	kW 61.5				
*2 暖房能力	kW 69.0				
*3 暖房低温能力	kW 52.5/53.2				
室内ユニット接続容量	30.8~80.0kW				
ユ ニ ッ ト 名	機能ユニット	室外ユニット(定速タイプ)	室外ユニット(インバータタイプ)		
機 種 名	BL2KC	RNYJ335KC ₅	RXYJ280KC		
電 源	(単相200V:インバータ機より)	(三相200V:インバータ機より)	三相200V 50/60Hz		
外 装	アイボリホワイト(5Y7.5/1)	アイボリホワイト(5Y7.5/1)	アイボリホワイト(5Y7.5/1)		
外形寸法 高さ×幅×奥行	mm 1310×400×690	1440×1280×690	1440×1280×690		
熱 交 換 器	—	クロスフィンコイル式	クロスフィンコイル式		
圧縮機	機 種	—	{JT200BDT+JT200BDT}/ {JT160BDT+JT200BDT}		
	形 式	—	全密閉スクロール式		
	押のけ量	m ³ /h	—	(18.88+18.88)/(17.20+22.46)	
	回 転 数	r.p.m	—	2900/3450	
	電動機出力×台数	kW	—	(4.2+4.2)/(3.75+4.5)	
始 動 方 式	—	直入始動	直入始動(インバータ方式)		
ファン	機 種	—	P52H11S		
	形 式	—	プロペラファン		
	電動機出力×台数	kW	—	(0.28+0.23)/(0.20+0.23)	
	風 量	m ³ /min	—	190	
駆 動 方 式	—	直結駆動	直結駆動		
接続配管	機 能	液側配管	φ12.7×2	φ12.7	φ12.7
	室外ユニット	ガス側配管	φ25.4×2 *4	φ28.6 *4	φ28.6 *4
		均圧配管	φ19.1×2	φ19.1	φ19.1
	機能ユニット	液側配管	φ19.1 *5	—	—
		ガス側配管	φ38.1 *5	—	—
冷媒分岐キット	—	—	—	—	
質 量	kg	64	250/245	240	
保 護 装 置	溶栓	—	高圧圧力開閉器 ファン電動機保護サーモ 過電流継電器	高圧圧力開閉器、ファン 電動機保護サーモ、過電 流継電器、インバータ過 負荷保護装置	
除 霜 方 式	—	—	ダイヤイサ	ダイヤイサ	
容 量 制 御	%	—	(0-50-100)/(0-45-100)	15~100/14~100	
冷 媒	冷 媒 名	—	R22	R22	
	充 填 量	kg	—	9.4	
	制 御	—	電子膨張弁	電子膨張弁	
冷凍機油	冷 凍 機 油 名	—	SUNISO4GSD1D-K	SUNISO4GSD1D-K	
	充 填 量	ℓ	—	7.6/7.2	
法定冷凍トン	8.71/9.25(4.44/4.66+4.27/4.59)				
付 属 品	異径継手、クランプ材 据付説明書、警戒票、お願い書 高圧ガス製造施設等明細書	付属配管、クランプ材 高圧ガス製造施設等明細書 警戒票、据付説明書、お願い書	付属配管、クランプ材、取扱説明書 高圧ガス製造施設等明細書 警戒票、据付説明書、お願い書		
注	*1. JIS条件(室内側:27℃DB、19℃WB、外気温度:35℃DB)配管相当長10m、高低差0m。 *2. JIS条件(室内側:20℃DB、外気温度:7℃DB、6℃DWB)配管相当長10m、高低差0m。標準組合せ *3. JIS条件(室内側:20℃DB、外気温度:2℃DB、1℃DWB)配管相当長10m、高低差0m。時の能力 *4. 室外ユニットが付属配管にて室外ユニット配管サイズへ合わせてください。また、接続はすべてロウ付接続です。 *5. 配管相当長が90m以上の場合はガス側配管(吸込ガス配管)のサイズアップが必要です。また、接続はすべてロウ付接続です。 *6. /で示された数値は左がKC5型、右がKC6型を示します。				
ダイキン工業株式会社		4JHK00056C			

空冷ヒートポンプVRFエアコン(スーパーEX21)		冷暖房切換システム(標準シリーズ)		仕様書
総称名		RXYJ950KC ₅ (耐塩害仕様)		50/60Hz
相当馬力		34HP相当		
*1 冷房能力	kW	95.0		
*2 暖房能力	kW	106.5		
*3 暖房低温能力	kW	76.1/77.5		
室内ユニット接続容量		44.8~116.3kW		
ユニット名		機能ユニット	室外ユニット(定速タイプ)	室外ユニット(インバータタイプ)
機種名		BL3KC	RNYJ335KC ₅	RNYJ335KC ₆
電源		(単相200V:インバータ機より)	(三相200V:インバータ機より)	(三相200V:インバータ機より)
外装		アイボリーホワイト(5Y7.5/1)	アイボリーホワイト(5Y7.5/1)	アイボリーホワイト(5Y7.5/1)
外形寸法	高さ×幅×奥行	mm	1310×500×690	1440×1280×690
熱交換器		—	クロスフィンコイル式	クロスフィンコイル式
圧縮機	機種	—	(JT200BDT+JT200BDT)/ (JT160BDT+JT200BDT)	(JT200BDT+JT200BDT)/ (JT160BDT+JT200BDT)
	形式	—	全密閉スクロール式	全密閉スクロール式
	押の付量	m ³ /h	(18.88+18.88)/(17.20+22.46)	(18.88+18.88)/(17.20+22.46)
	回転数	r.p.m	2900/3450	2900/3450
	電動機出力×台数	kW	(4.2+4.2)/(3.75+4.5)	(4.2+4.2)/(3.75+4.5)
ファン	始動方式	—	直入始動	直入始動
	機種	—	P52H11S	P52H11S
	形式	—	プロペラファン	プロペラファン
	電動機出力×台数	kW	(0.28+0.23)/(0.20+0.23)	(0.28+0.23)/(0.20+0.23)
接続配管	風量	m ³ /min	190	190
	駆動方式	—	直結駆動	直結駆動
	液側配管	φ12.7×3	φ12.7	φ12.7
室外ユニット	ガス側配管	φ25.4×3 *4	φ28.6 *4	φ28.6 *4
	均圧側配管	φ19.1×3	φ19.1	φ19.1
室内ユニット	液側配管	φ22.2 *5	—	—
	ガス側配管	φ44.5 *5	—	—
質量		kg	76	250/245
保護装置		溶栓	高圧圧力開閉器 ファン電動機保護サーモ 過電流継電器	高圧圧力開閉器 ファン電動機保護サーモ 過電流継電器
除霜方式		—	ダイヤイサ	ダイヤイサ
容量制御		%	(0-50-100)/(0-45-100)	(0-50-100)/(0-45-100)
冷媒	冷媒名	—	R22	R22
	充填量	kg	9.4	9.4
冷凍機油	制御	—	電子膨張弁	電子膨張弁
	冷凍機油名	—	SUNISO4GSD1D-K	SUNISO4GSD1D-K
法定冷凍トン		—	7.6/7.2	7.6/7.2
法定冷凍トン		—	5.6	5.6
法定冷凍トン		—	13.15/13.91(4.44/4.66+4.44/4.66+4.27/4.59)	13.15/13.91(4.44/4.66+4.44/4.66+4.27/4.59)
付属品		異径継手、クランプ材 据付説明書、警戒票、お願い書 高圧ガス製造施設等明細書	付属配管、クランプ材 高圧ガス製造施設等明細書 警戒票、据付説明書、お願い書	付属配管、クランプ材 高圧ガス製造施設等明細書 警戒票、据付説明書、お願い書
注		*1. JIS条件(室内側:27℃DB、19℃WB、外気温度:35℃DB)配管相当長10m、高低差0m。 *2. JIS条件(室内側:20℃DB、外気温度:7℃DB、6℃DWB)配管相当長10m、高低差0m。標準組合せ *3. JIS条件(室内側:20℃DB、外気温度:2℃DB、1℃DWB)配管相当長10m、高低差0m。時の能力 *4. 室外ユニットが付属配管にて室外ユニット配管サイズへ合わせてください。また、接続はすべてロウ付接続です。 *5. 接続はすべてロウ付接続です。 *6. /で示された数値は左がKC5型、右がKC6型を示します。		

ダイキン工業株式会社

4JHK00062C

AC-1 1台屋上



屋上平面図 1:100