

設計図	1/1枚			
工事名	安浦町地区配水管布設工事 (H30の1)			
工事場所	横須賀市安浦町1丁目3番地先から2丁目2番地先まで			
図面名称	平面図、配管図、断面図			
図面番号	三春01 A-1・2 日の出21 B・C-2			
施工業者				
平成30年(2018年)04月				
課長	係長等	設計	監督	検査員
横須賀市上下水道局技術部水道管路課				
計画課				私道 無

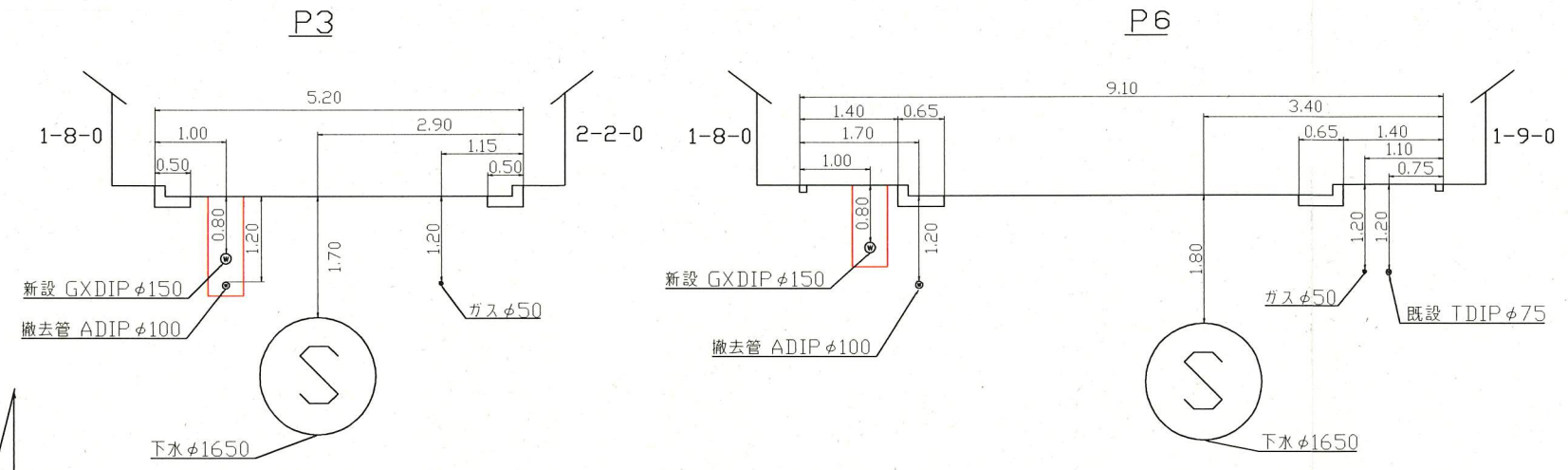
ブロック番号 2110

原図用紙サイズ A1

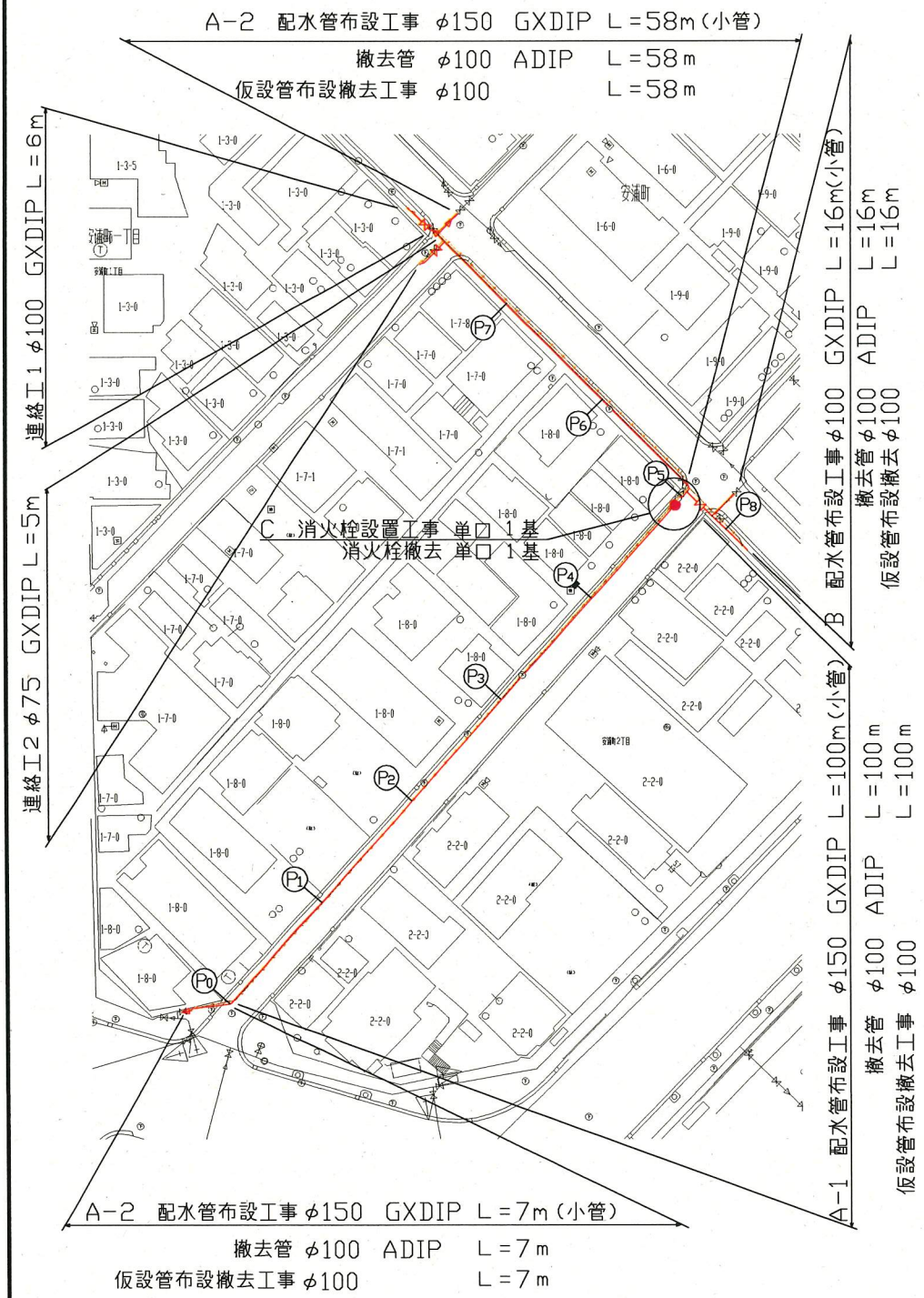
工事概要

A	配水管布設工事	φ150 GXDIP	L=165m
B	配水管布設工事	φ100 GXDIP	L=16m
C	消火栓設置工事	単口	1基
撤去管		φ100 ADIP	L=181m
消火栓撤去		単口	1基

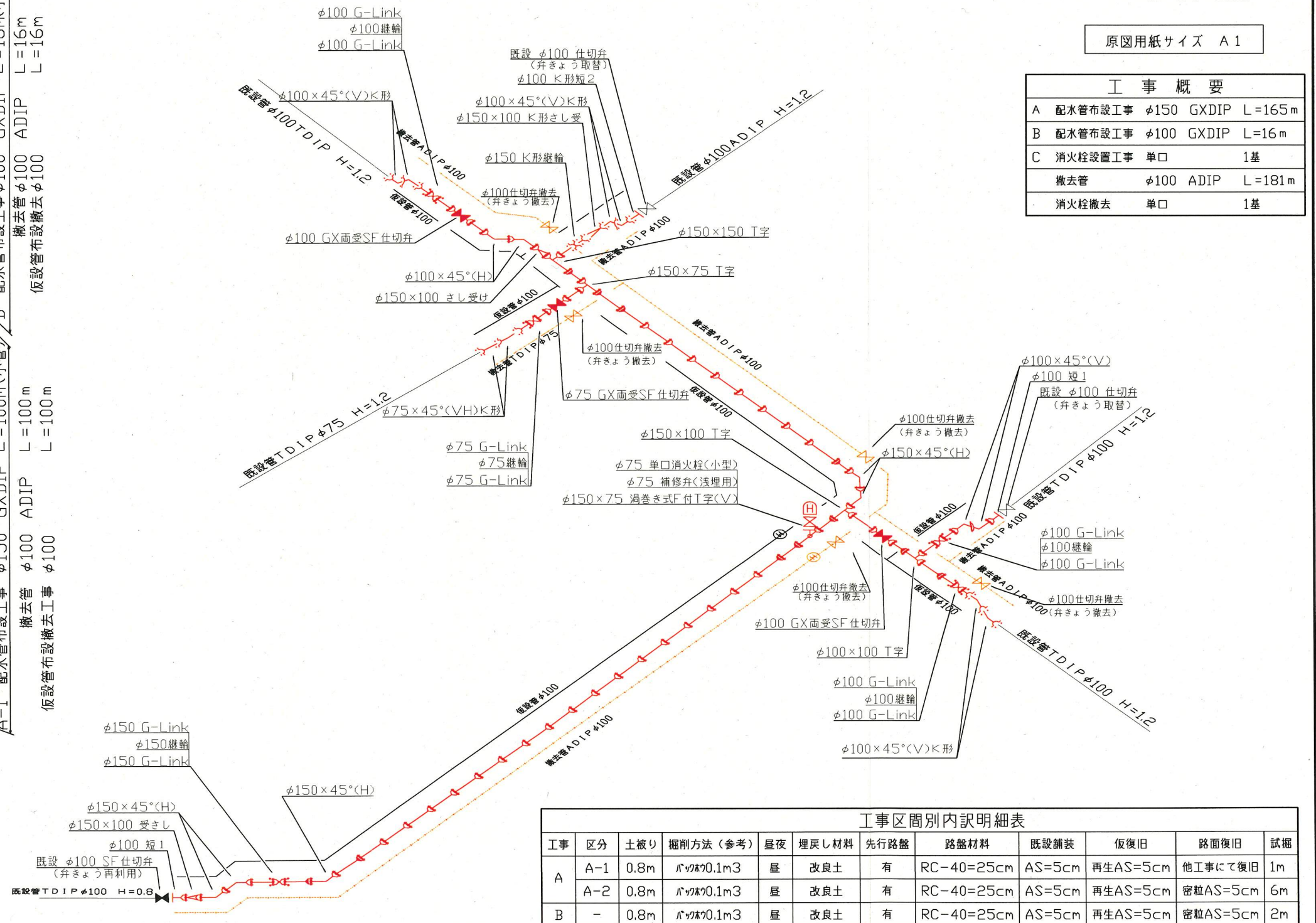
断面図 S=1/50



平面図 S=1/500



配管図



工事区間別内訳明細表

工事	区分	土被り	掘削方法(参考)	昼夜	埋戻し材料	先行路盤	路盤材料	既設舗装	復旧	路面復旧	試掘
A	A-1	0.8m	πφ70.1m3	昼	改良土	有	RC-40=25cm	AS=5cm	再生AS=5cm	他工事にて復旧	1m
	A-2	0.8m	πφ70.1m3	昼	改良土	有	RC-40=25cm	AS=5cm	再生AS=5cm	密粒AS=5cm	6m
B	-	0.8m	πφ70.1m3	昼	改良土	有	RC-40=25cm	AS=5cm	再生AS=5cm	密粒AS=5cm	2m