

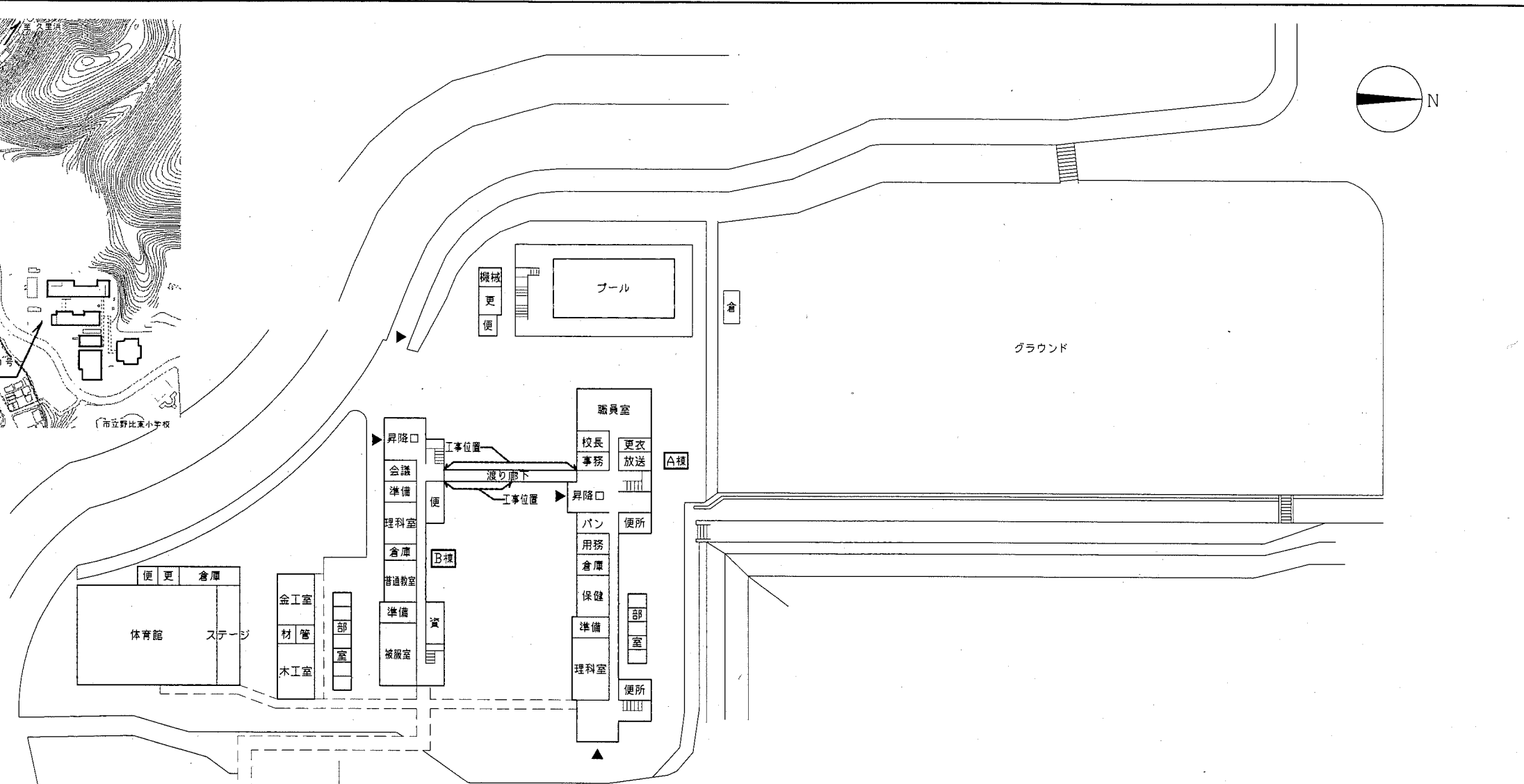
案内図

【工事概要】

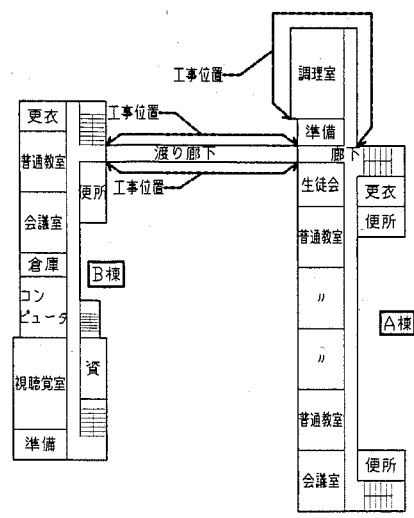
A棟 南、北、西面 アルミ製窓建具改修  
渡り廊下 東、西面 アルミ製窓建具改修

【工事内容】

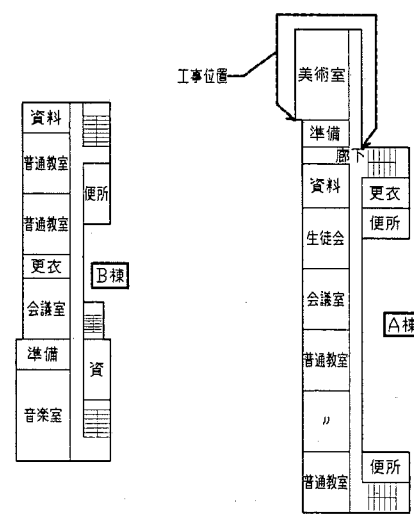
アルミ製窓建具改修  
既存窓建具を撤去し、カバー工法で窓建具新設  
新規建具 合わせガラス仕様  
・透明ガラス 3.0+30mil+透明ガラス 3.0  
・型板ガラス 4.0+60mil+透明ガラス 3.0  
※フィルム30mil=0.75~0.8mm、60mil=1.5~1.6mm  
新規落下防止手摺設置(SUS製φ32.0 t2.0 手すり受け補強板共)  
建具周囲シーリング:変成シリコン系 W15程度



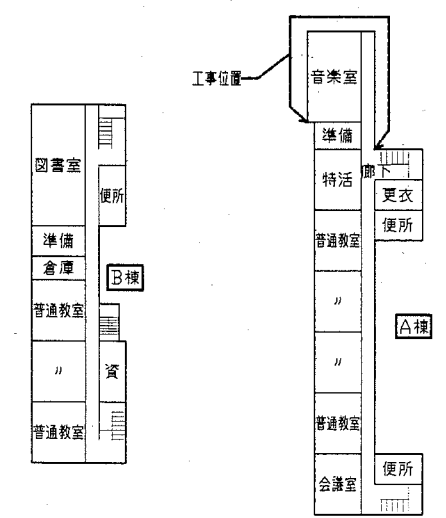
配置図・1階平面図 1:800



2階平面図 1:800

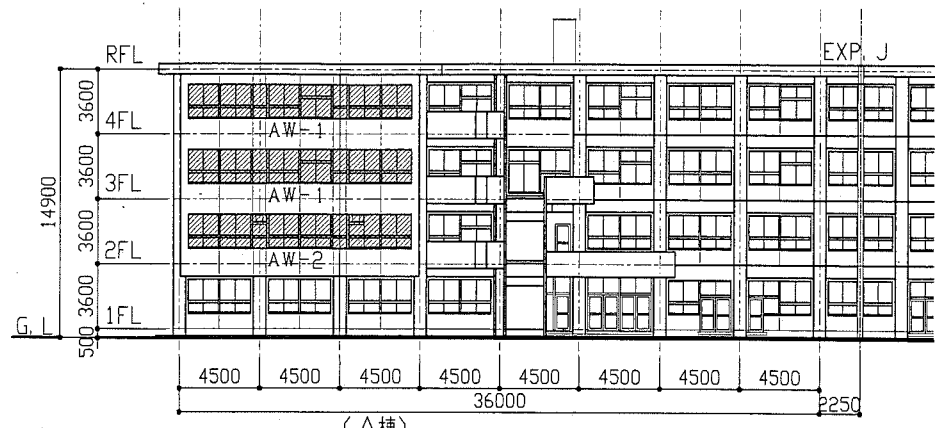


3階平面図 1:800

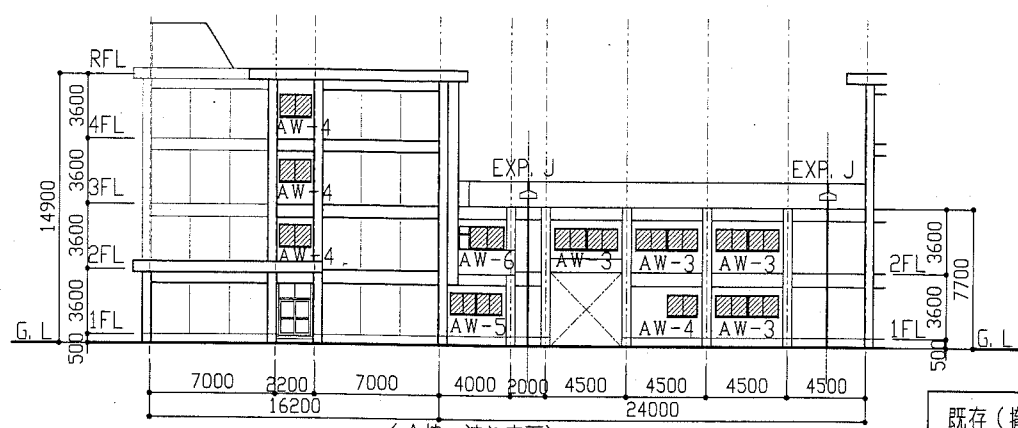


4階平面図 1:800

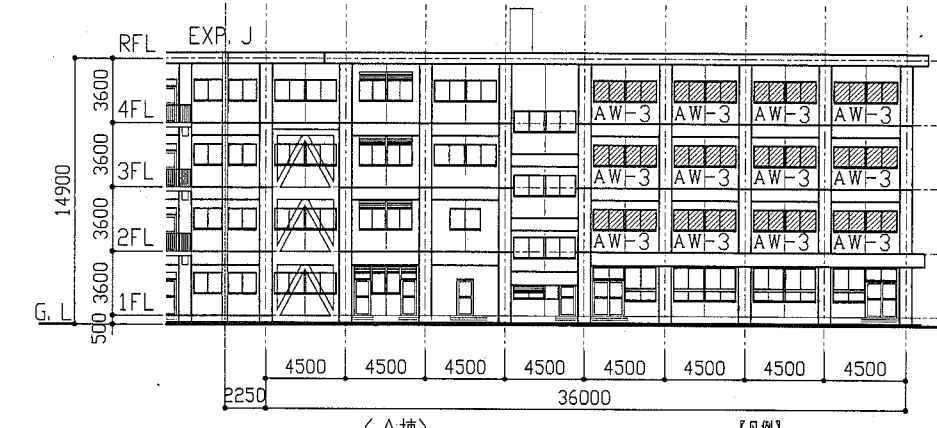
工事名	市立野比中学校建具改修工事			設計者資格氏名	級建築士登録第 号			課長	主査等	担当者	横須賀市 都市部 公共建築課
図面名称	案内図、配置図、平面図	図番	1/3	縮尺	1/800	作図	平成 30 年 4 月 日				



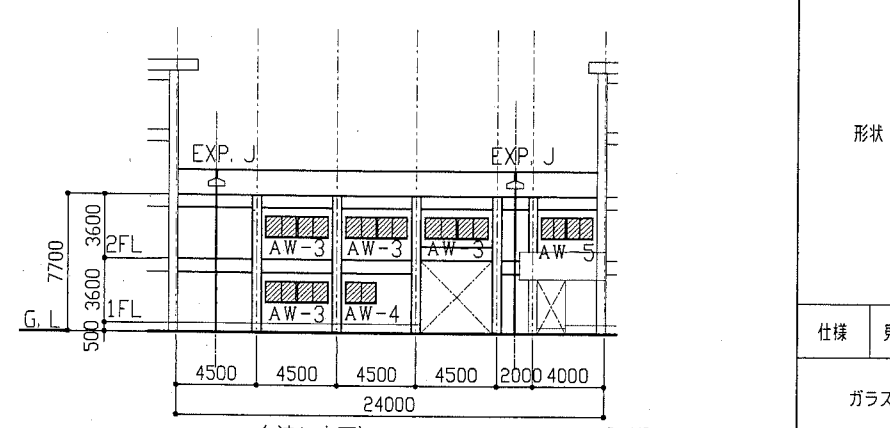
(A棟) 改修前南立面図 1:300



(A棟、渡り廊下) 改修前西立面図 1:300



(A棟) 改修前北立面図 1:300



(渡り廊下) 改修前東立面図 1:300

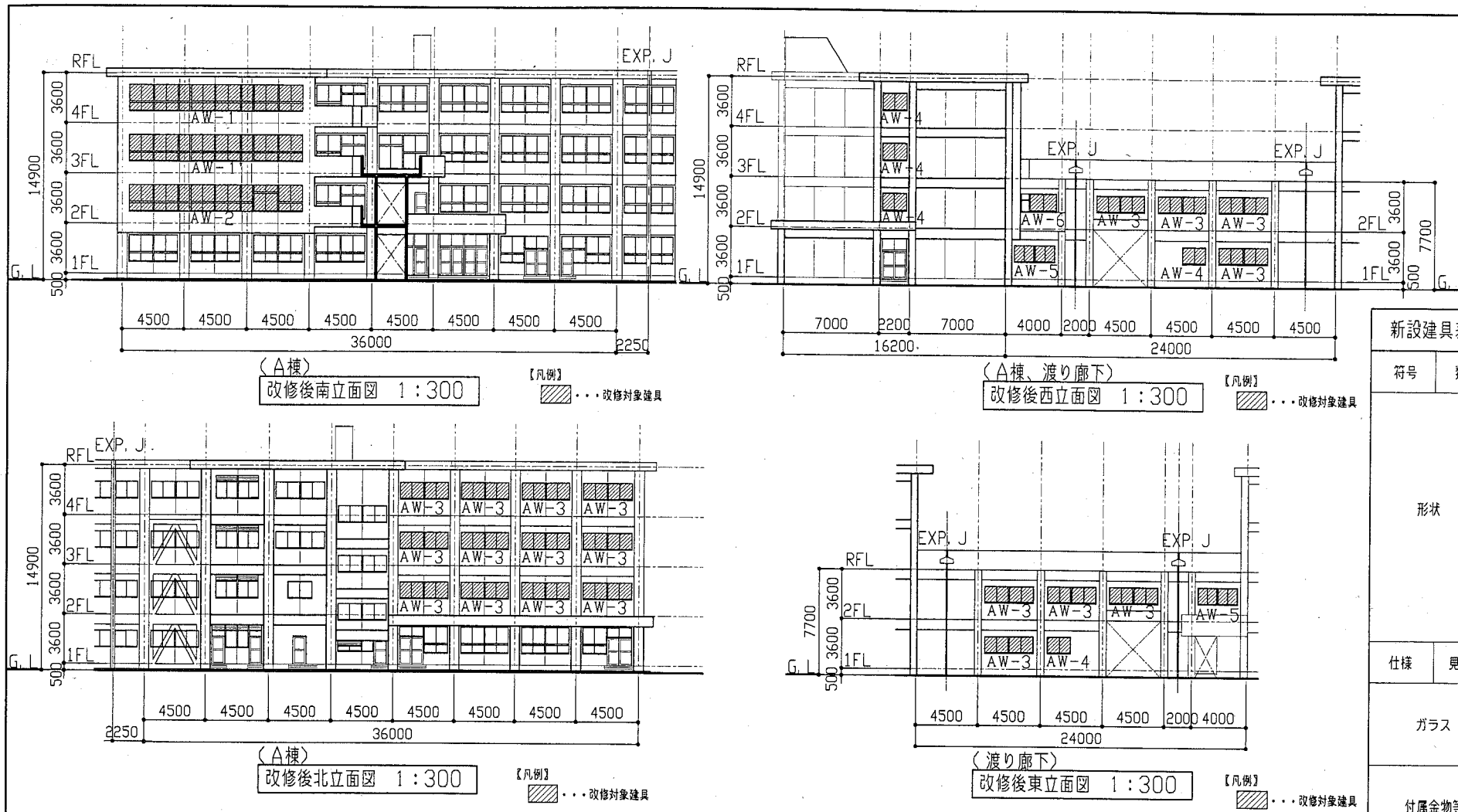
既存(撤去)建具表 scale 1:100

符号	数量	AW-5(渡り廊下)	2	AW-6(渡り廊下)	1
形状					
仕様	見込み	アルミ製引違い窓	70	アルミ製引違い窓	70
ガラス		透明ガラスt5.0		透明ガラスt5.0	
付属金物等					

既存(撤去)建具表 scale 1:100

符号	数量	AW-1(4階音楽室、3階美術室)	2	AW-2(2階調理室)	1	AW-3(A棟廊下、渡り廊下)	20	AW-4(A棟廊下、渡り廊下)	5
形状									
仕様	見込み	アルミ製引違い窓	70	アルミ製引違い窓	70	アルミ製引違い窓	70	アルミ製引違い窓	70
ガラス		透明ガラスt5.0 型板ガラスt6.0		透明ガラスt5.0 型板ガラスt6.0		透明ガラスt5.0		透明ガラスt5.0	
付属金物等		手摺φ32撤去 4階音楽室のみ:網戸W900×H600 5か所撤去(下段窓)		手摺φ32撤去 ブラインド取外し					

工事名	市立野比中学校建具改修工事			設計者資格氏名	級建築士登録第 号			課長	主査等	担当者	横須賀市 都市部 公共建築課
図面名称	(改修前)各面立面図、建具表	図番	2/3	縮尺	1:100、1:300	作図	平成30年4月 日				



新設建具表 scale 1:100

符号	数量	AW-5 (渡り廊下)	2	AW-6 (渡り廊下)	1
形状					
仕様	見込み	アルミ製引違い窓 (カバー工法)	70	アルミ製引違い窓 (カバー工法)	70
ガラス		合わせガラス (シーリング共) 透明ガラスt3.0+透明フィルム30mil+透明ガラスt3.0		合わせガラス (シーリング共) 透明ガラスt3.0+透明フィルム30mil+透明ガラスt3.0	
付属金物等		戸車、クレセント、アルミ顔縁、水切り		戸車、クレセント、アルミ顔縁、水切り	

新設建具表 scale 1:100

符号	数量	AW-1 (4階音楽室) AW-1' (3階美術室)	2	AW-2 (2階調理室)	1	AW-3 (A棟廊下、渡り廊下)	20	AW-4 (A棟廊下、渡り廊下)	5
形状									
仕様	見込み	アルミ製引違い窓 一部FIX窓 (カバー工法)	70	アルミ製引違い窓 一部FIX窓 (カバー工法)	70	アルミ製引違い窓 (カバー工法)	70	アルミ製引違い窓 (カバー工法)	70
ガラス		合わせガラス (シーリング共) 透明ガラスt3.0+透明フィルム30mil+透明ガラスt3.0 型板ガラスt4.0+透明フィルム60mil+透明ガラスt3.0		合わせガラス (シーリング共) 透明ガラスt3.0+透明フィルム30mil+透明ガラスt3.0 型板ガラスt4.0+透明フィルム60mil+透明ガラスt3.0		合わせガラス (シーリング共) 透明ガラスt3.0+透明フィルム30mil+透明ガラスt3.0		合わせガラス (シーリング共) 透明ガラスt3.0+透明フィルム30mil+透明ガラスt3.0	
付属金物等		戸車、クレセント、アルミ顔縁、水切り 手摺 (SUS製φ32 t2.0、手摺受け補強共) 網戸新設: W875*H1200 6か所/W875*H500 6か所 網戸仕様: SUS製防虫網・線径0.2mm以上・網目16~18メッシュ		戸車、クレセント、アルミ顔縁、水切り 手摺 (SUS製φ32 t2.0、手摺受け補強共)、ブラインド再取付、アルミパネル穴あけ加工 400*400程度 (換気扇部2か所) 網戸新設: W875*H1200 5か所/W875*H1100 1か所/W875*H500 5か所 網戸仕様: SUS製防虫網・線径0.2mm以上・網目16~18メッシュ		戸車、クレセント、アルミ顔縁、水切り		戸車、クレセント、アルミ顔縁、水切り	

工事名	市立野比中学校建具改修工事			設計者資格氏名	級建築士登録第 号			課長	主査等	担当者	横須賀市 都市部 公共建築課
図面名称	(改修後)各面立面図、建具表	図番	3/3	縮尺	1:100、1:300	作図	平成30年4月 日				