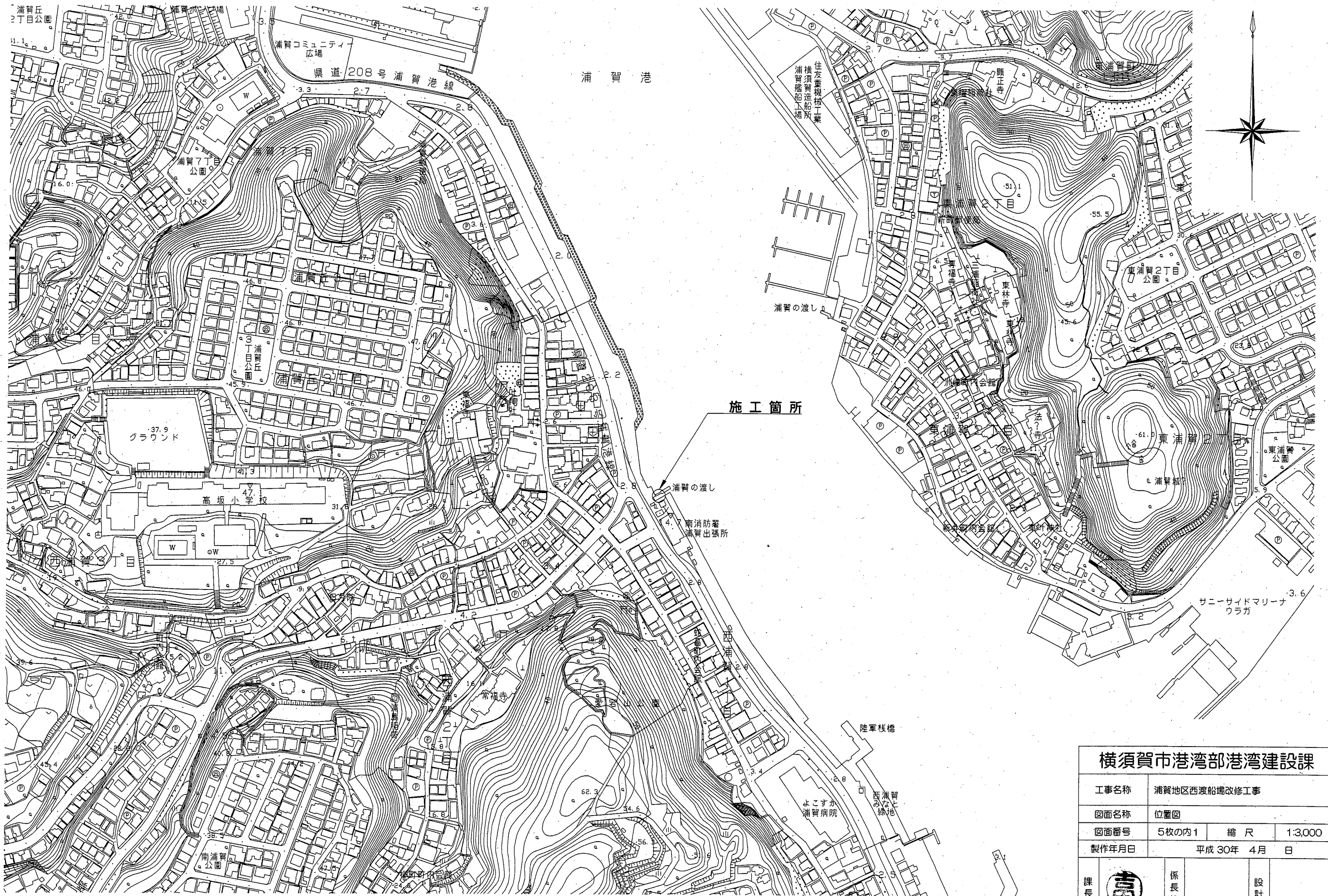


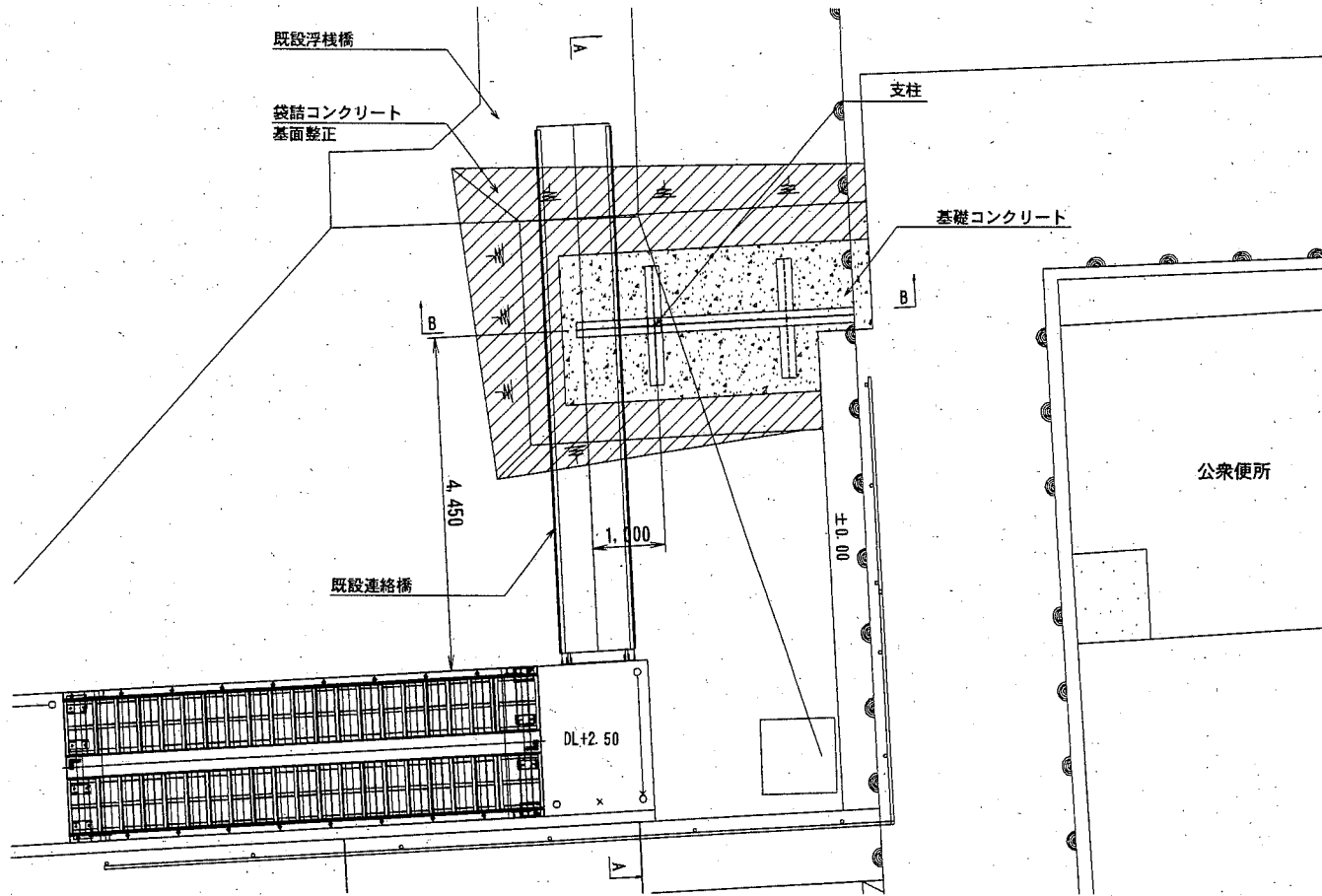
位置図 S=1:3,000



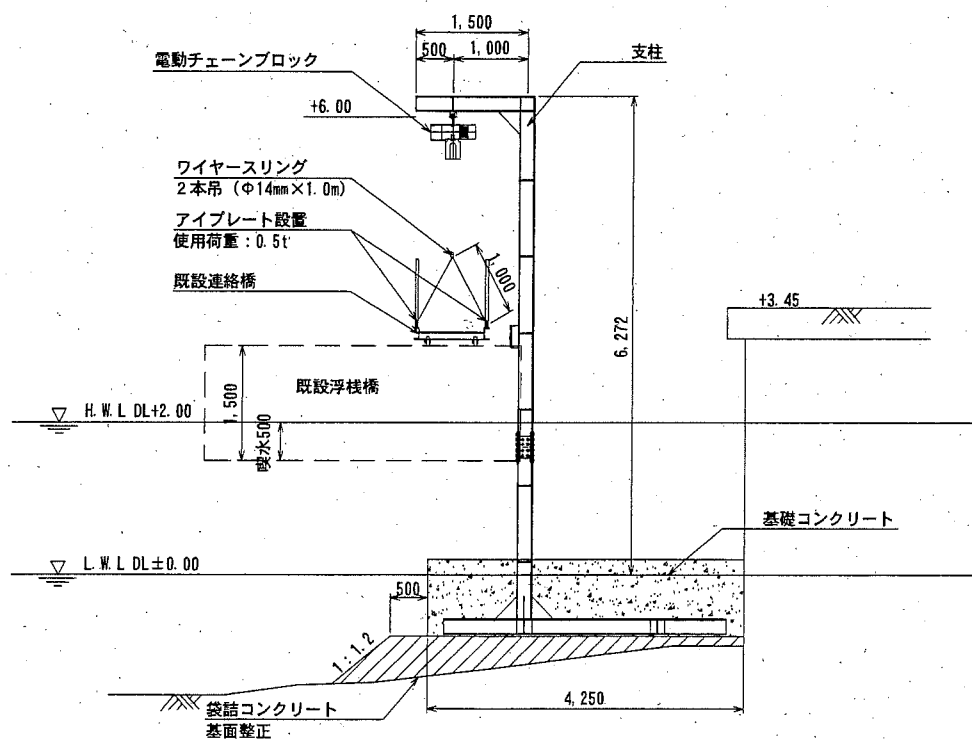
横須賀市港湾部港湾建設課			
工事名称	浦賀地区西渡船場改修工事		
図面名称	位置図		
図面番号	5枚の内1	縮尺	1:3,000
製作年月日	平成30年 4月 日		
課長		係長等	設計

付帯施設設置図

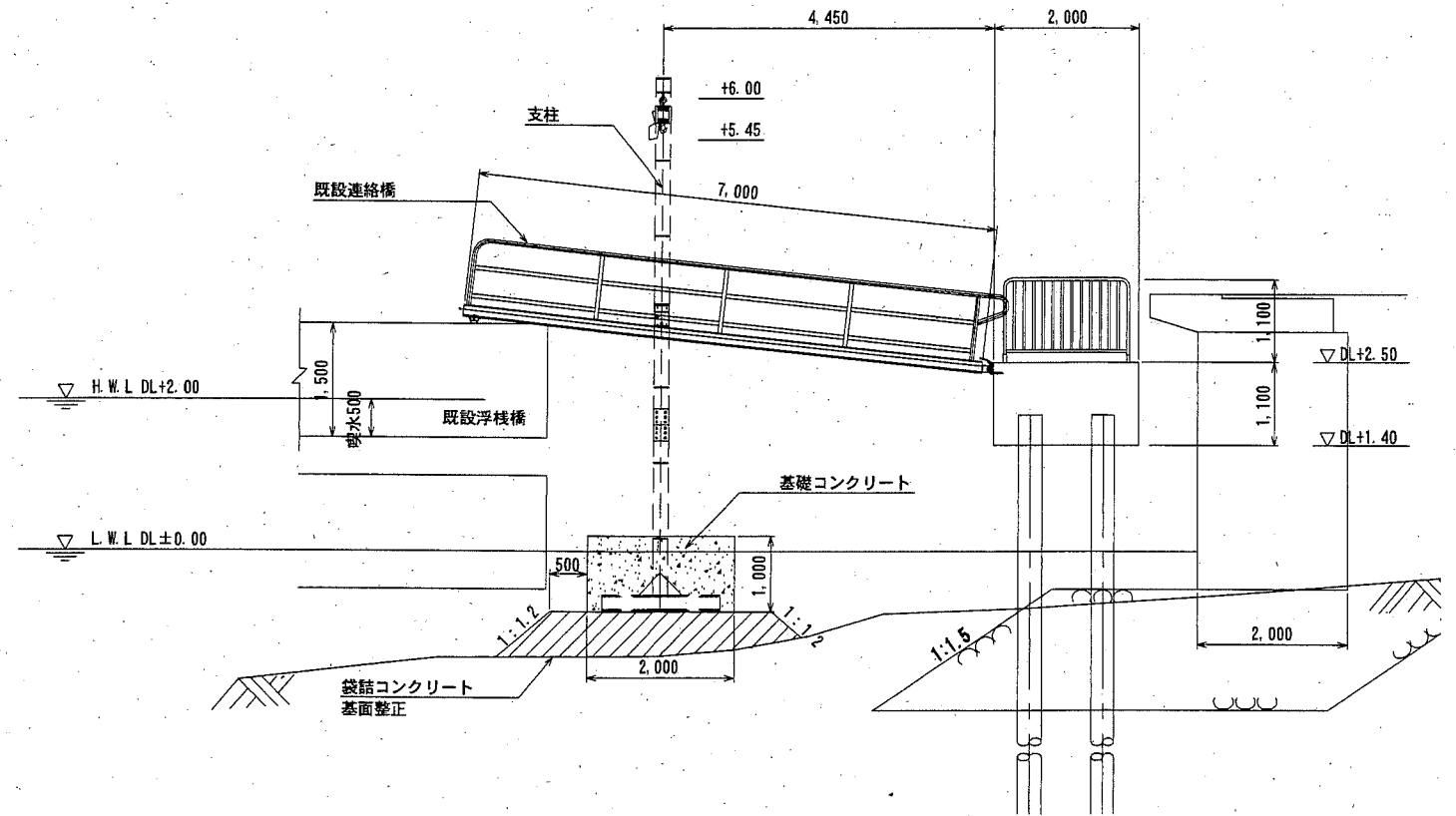
平面図 S=1:100 u;mm



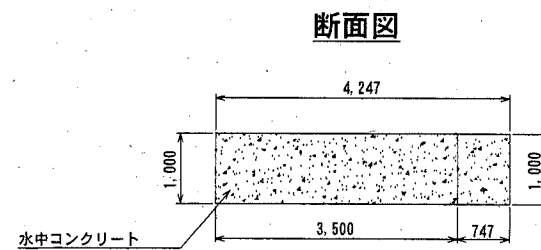
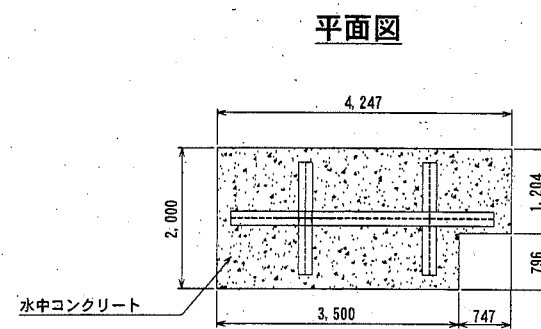
横断面図 S=1:100 u;mm
B - B



縦断面図 S=1:100 u;mm
A - A



基礎コンクリート形状図 S=1:100 u;mm



施工数量表

項目	数量	単位	備考
基面整正	20.3	m ²	
袋詰コンクリート	5.6	m ³	36-15-20BB C=370kg/m ³ 以上, W/C=50%以下
型枠工 (水中)	9.7	m ²	
水中コンクリート	7.9	m ³	36-15-20BB C=370kg/m ³ 以上, W/C=50%以下

横須賀市港湾部港湾建設課

工事名称 浦賀地区西渡船場改修工事

図面名称 付帯施設設置図

図面番号 5枚の内2 縮尺 図示

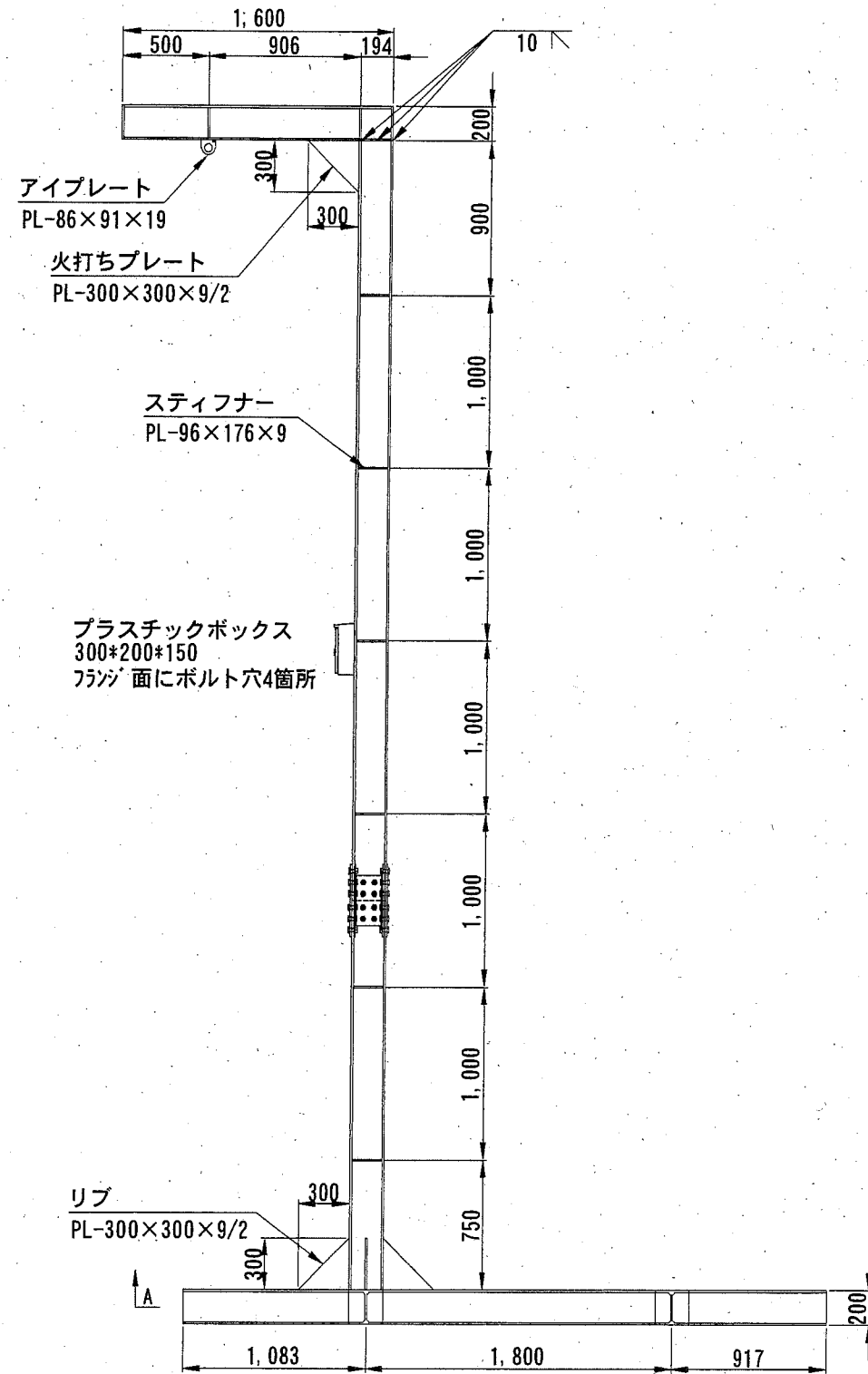
製作年月日 平成 30年 4月 日

課長		係長等	設計
----	--	-----	----

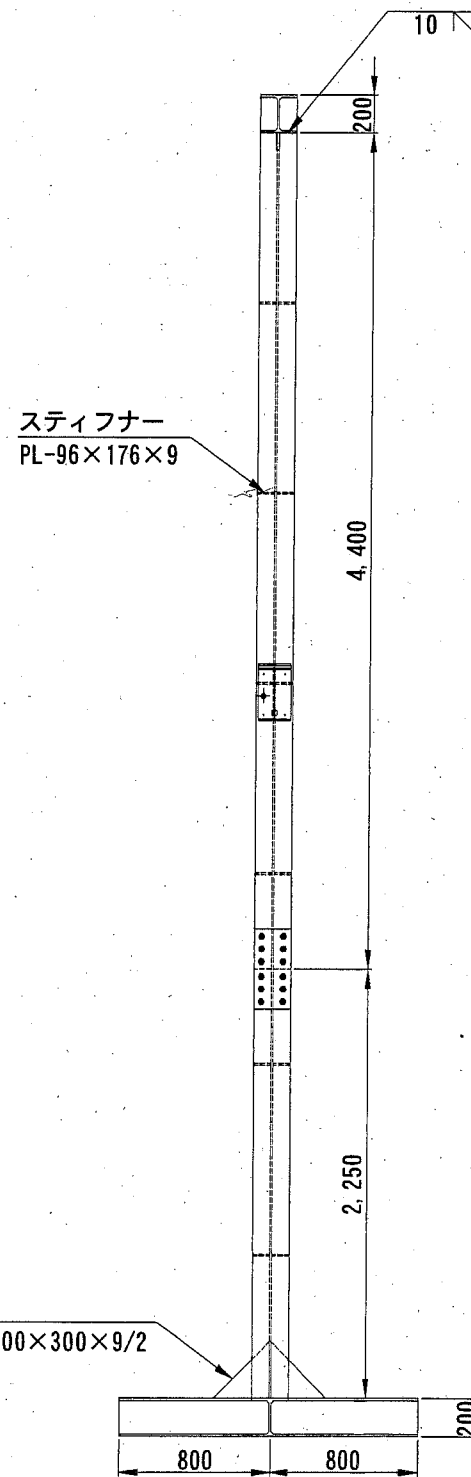
支柱詳細図

S=1:40 u;mm

正面図 S=1:40 u;mm

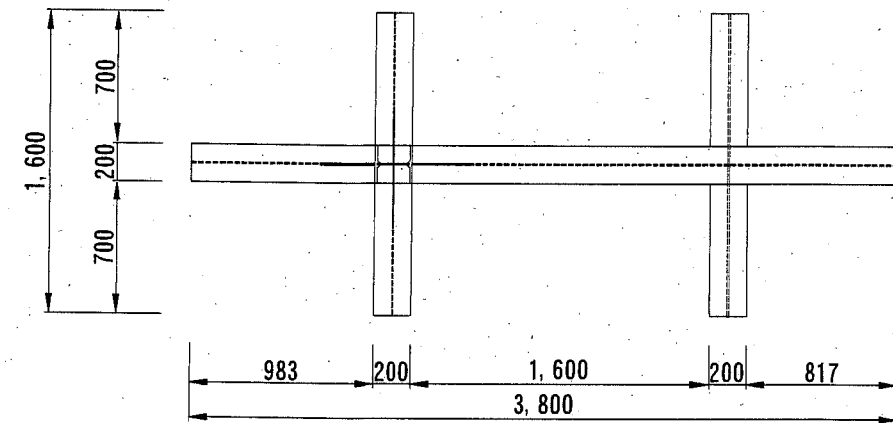


側面図 S=1:40 u;mm

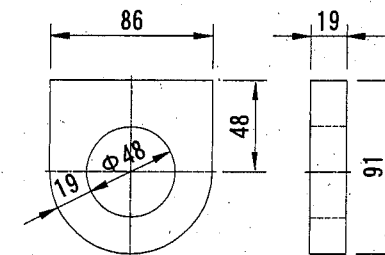


平面図 S=1:40 u;mm

A - A



アイプレート詳細図 S=1:4 u;mm



部材数量表

部材	数量 (m, 枚)	単位重量 (kg/m, 枚)	総重量 (kg)
H-200×200×8×12	15.25	50.4	768.6
PL-96×176×9	16	1.2	19.2
PL-300×300×9/2	5	3.2	16.0
PL-86×91×19	1	1.1	1.1
合計			804.9

※部材は全てSUS304とする。

※梁部材は全てH-200×200×8×12とする。

※スティフナー、リブプレート及び火打ちプレートは全てPL-t 9mmとする。

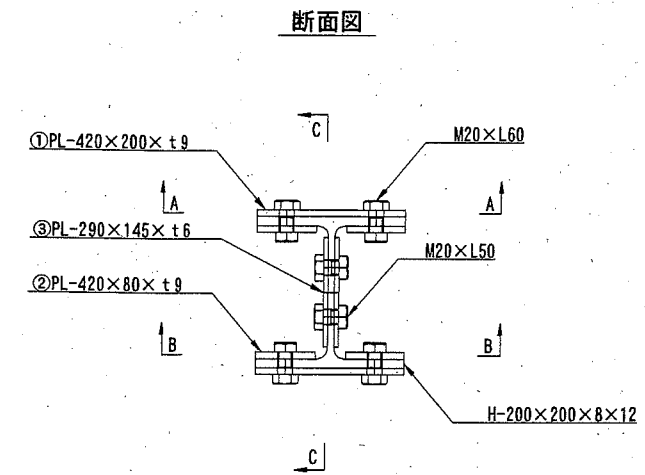
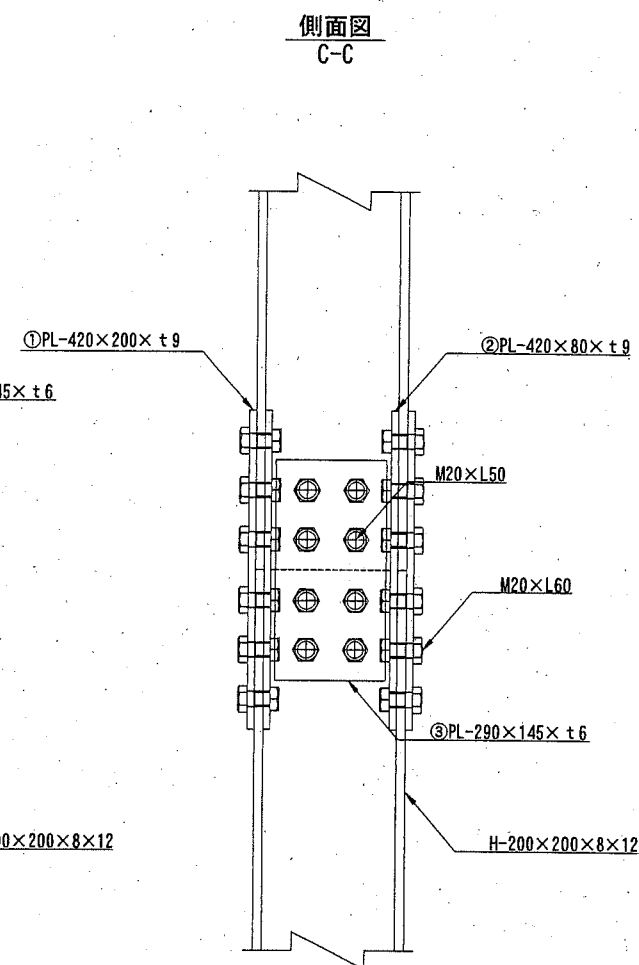
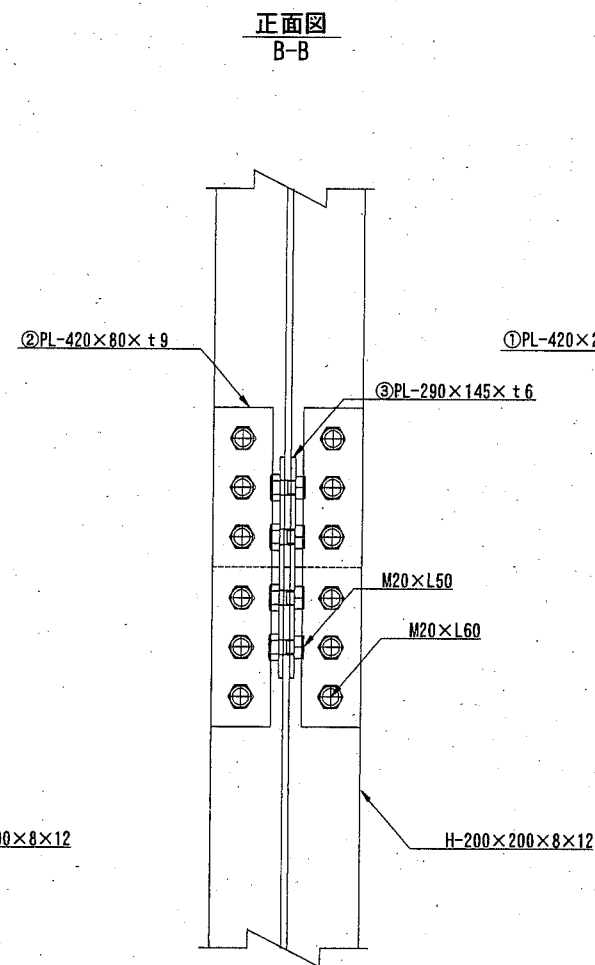
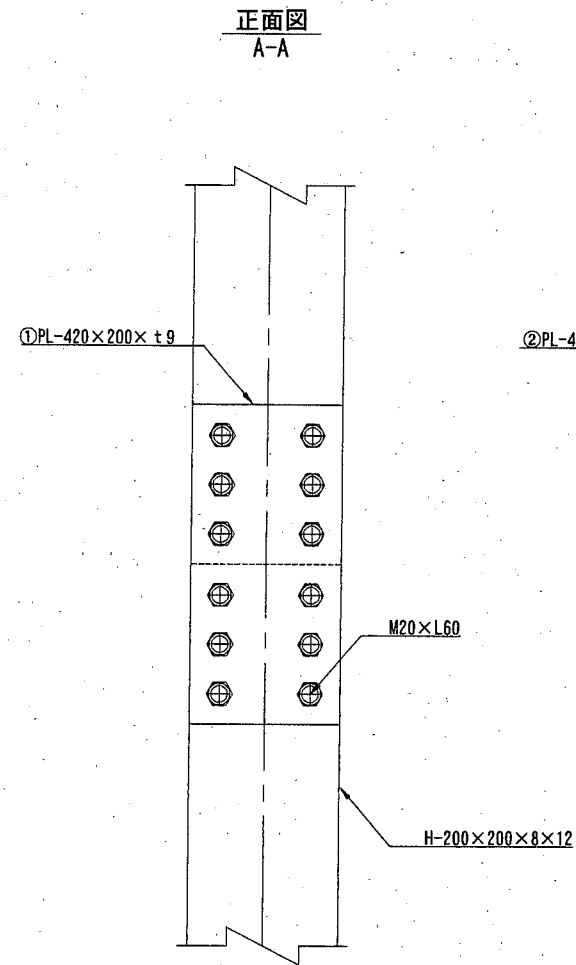
※特記無き部材接合は全て全周隅肉溶接(脚長6mm)とする。

横須賀市港湾部港湾建設課

工事名称	浦賀地区西渡船場改修工事		
図面名称	支柱詳細図		
図面番号	5枚の内3	縮尺	図示
製作年月日	平成 30年 4月 日		
課長		係長等	設計

接続部詳細図

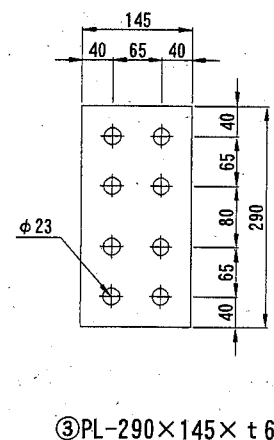
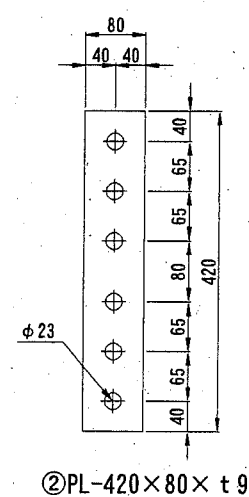
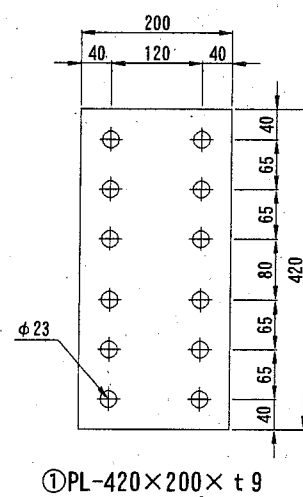
S=1:10 u;mm



部材数量表

部材	単位重量 (kg/枚)	数量 (枚)	総重量 (kg)
① PL-420×200×9	6.00	2	12.00
② PL-420×80×9	2.40	4	9.60
③ PL-290×145×6	2.00	2	4.00
合計			25.60
M20×50		8	
M20×60		24	

プレート詳細図



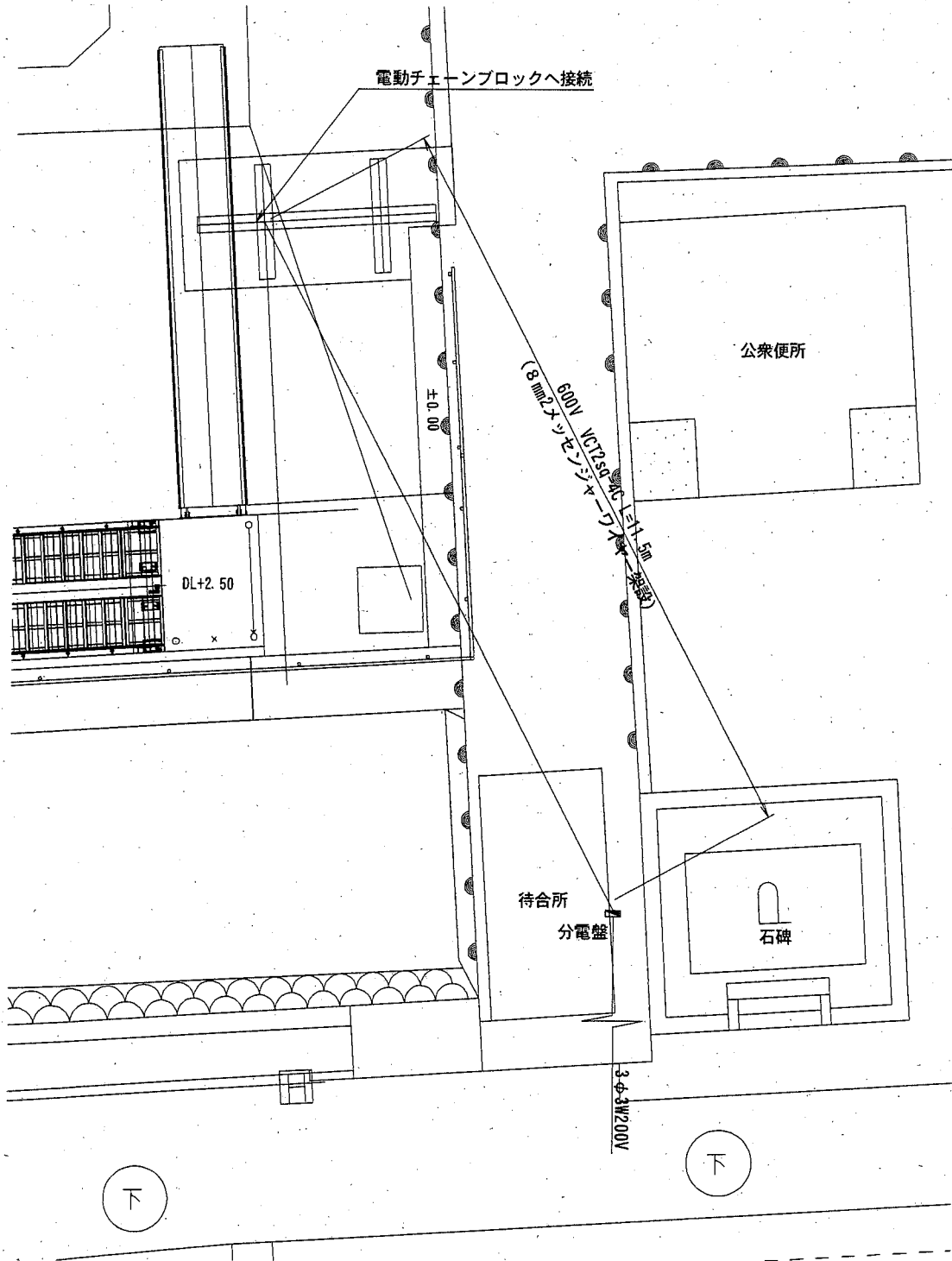
横須賀市港湾部港湾建設課

工事名称	浦賀地区西渡船場改修工事		
図面名称	接続部詳細図		
図面番号	5枚の内4	縮尺	図示
製作年月日	平成 30年 4月 日		

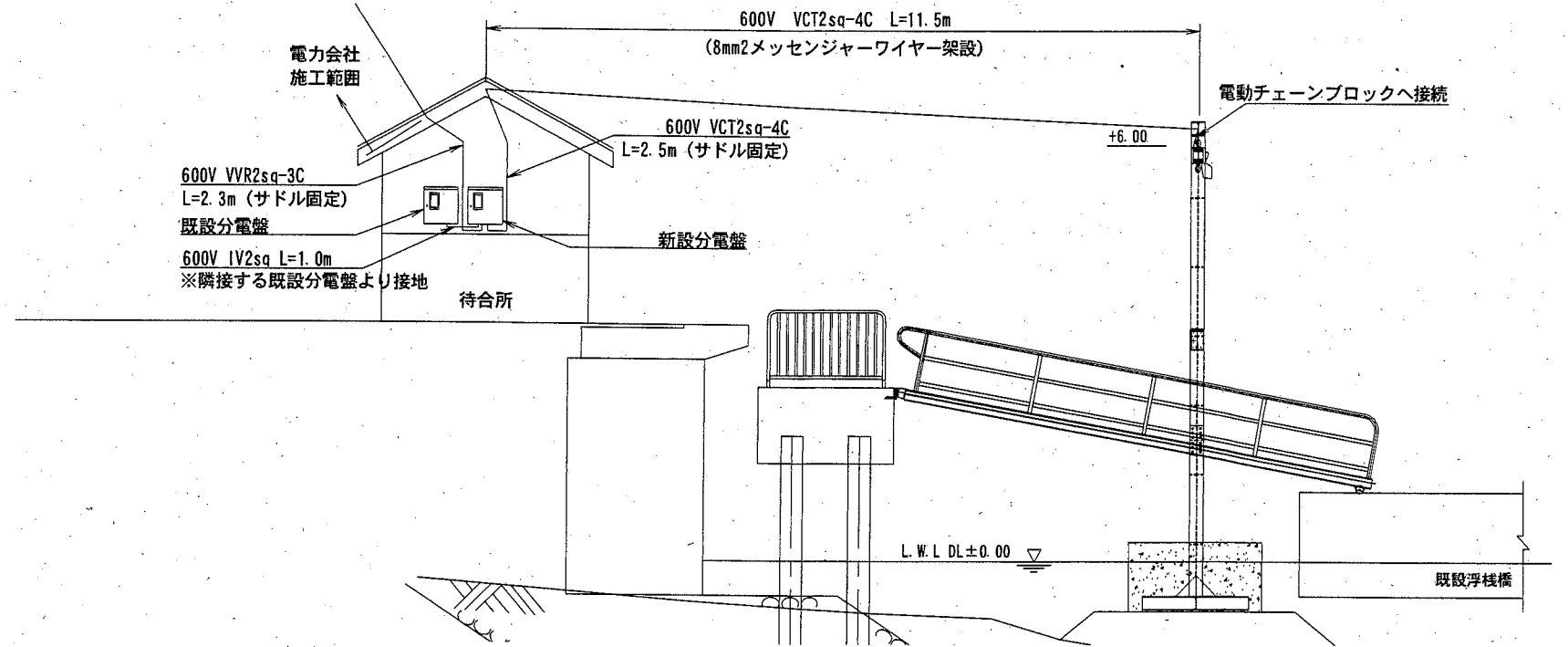
課長		係長等	設計
----	--	-----	----

電気設備図

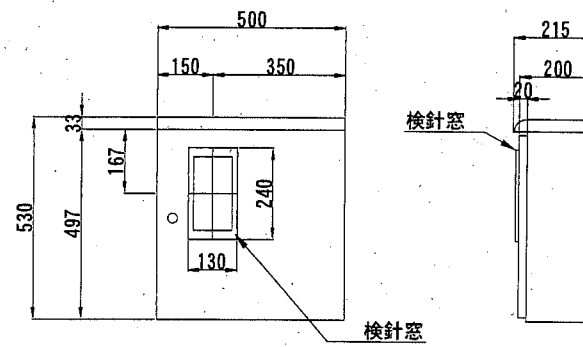
平面図 S=1:100 u:m



側面図 S=1:100 u:m

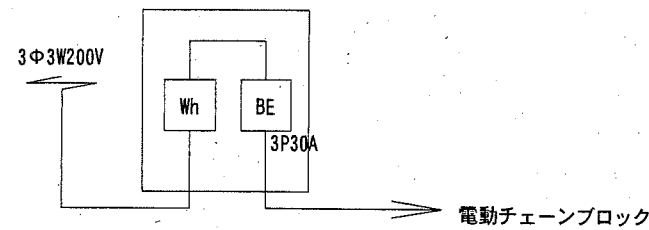


分電盤 (参考図) S=1:20 u:mm

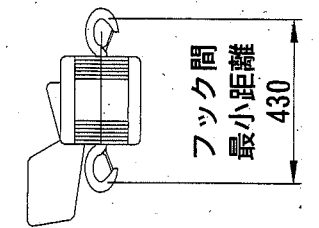


材質: 鉄板製
函体形式: 屋外用 露出型

分電盤内結線図



電動チェーンブロック (参考図)



種別	懸垂式定速形	3相200V
定格荷重	1,000kg	
揚程	6m	

横須賀市港湾部港湾建設課

工事名称	浦賀地区西渡船場改修工事		
図面名称	電気設備図		
図面番号	5枚の内5	縮尺	図示
製作年月日	平成30年4月 日		
課長		係長等	設計