

<一般委託>

青少年の家6施設建材(アスベスト)成分調査委託仕様書

青少年の家6施設建材(アスベスト)成分調査委託に基づく内容は、本仕様書の定めるところによる。

1	目的	石綿障害予防規則第3条第2項に規定する石綿の有無の分析調査を行う。
2	履行期間	契約の日から令和6年3月31日
3	施行場所	横須賀市衣笠栄町3丁目1番地ほか5か所
4	業務内容	<p>1. 別紙1アスベスト含有分析調査箇所等一覧表に記載する場所から検体を採取し、アスベスト含有の有無の分析調査を行う。</p> <p>2. 分析方法は、JIS A1481-1(2016)「市販パルク材からの試料採取及び定性的判定方法」により行う。</p> <p>3. 調査終了後速やかに調査結果報告書(紙媒体1部及び電子データ(pdf等)を提出すること。報告書に記載すべき事項、添付する書類等は以下のとおりとする。</p> <p>【報告書に記載すべき内容】 業務名、施行場所 試料採取場所およびアスベスト含有の有無、アスベストの種類 顕微鏡観察による推定質量分率の概算値</p> <p>【添付すべき書類等】 分析用試料の繊維写真 検体採取状況写真</p>
5	特記事項	<p>1. 検体の採取にあたっては、周囲に利用者等がないことを確認の上、作業にあたること。</p> <p>2. 調査業務で使用する資機材等は受託者の負担とし、調査対象施設の資機材等は使用しないこと。</p> <p>3. 検体採取にあたり転落等の事故のない様、安全に留意すること。</p> <p>4. 調査作業中に施設内の設備及備品等を破損又は汚損した場合、受託者の負担で復旧を行うこと。</p> <p>5. 試料採取後の補修は、簡易的なもの(アスベストの飛散防災対策の範囲)で行うこと。</p>
6	関係法規	石綿障害予防規則
7	資格要件	
8	契約方法	総価による業務委託契約(一般委託)
9	支払方法	委託料の支払いは、業務完了後一括払いとする。
10	その他事項	この仕様書に定めのない事項及び疑義を生じた場合は、別途協議するものとする。
11	監督員 連絡先	子育て支援課 青少年会館 蛭田 電話046-823-7630

<指示又は希望事項>

グリーン 物品購入 及び 環境配慮 関係	<p>・この業務を施行するにあたって、仕様書でグリーン物品購入の指示がある場合は、横須賀市グリーン購入基本方針及び調達方針に基づく環境物品等を納入すること。また、仕様書で特に指示がない場合で委託代金に物品等の購入経費が含まれている場合は、できるだけこの方針に基づく環境物品等の調達をお願いします。 (上記方針については、本市のホームページ「よこすかのグリーン購入」参照)</p> <p>・本市は、独自の環境マネジメントシステム(YES)により事務事業の環境負荷低減に努めているので、受託者においてもできる限り環境に配慮して業務を執行するようお願いいたします。</p>
----------------------------------	---

青少年の家 6 施設建材（アスベスト）成分調査委託

アスベスト含有分析調査箇所等一覧表

1 対象施設

No.	施設名	所在地	電 話	検体数
1	衣笠青少年の家	横須賀市衣笠栄町 3 丁目 1 番地	046(851)2532	28 検体
2	森崎青少年の家	横須賀市森崎 3 丁目 8 番 2 号	046(836)0224	11 検体
3	浦賀青少年の家	横須賀市浦賀 3 丁目 26 番 2 号	046(841)6660	13 検体
4	鴨居青少年の家	横須賀市鴨居 1 丁目 19 番 21 号	046(843)7800	11 検体
5	久里浜青少年の家	横須賀市久里浜 6 丁目 13 番 1 号	046(835)2515	9 検体
6	大楠青少年の家	横須賀市芦名 2 丁目 30 番 4 号	046(856)8004	10 検体
合 計				82 検体

2 対象施設別・調査か所一覧及び平面図

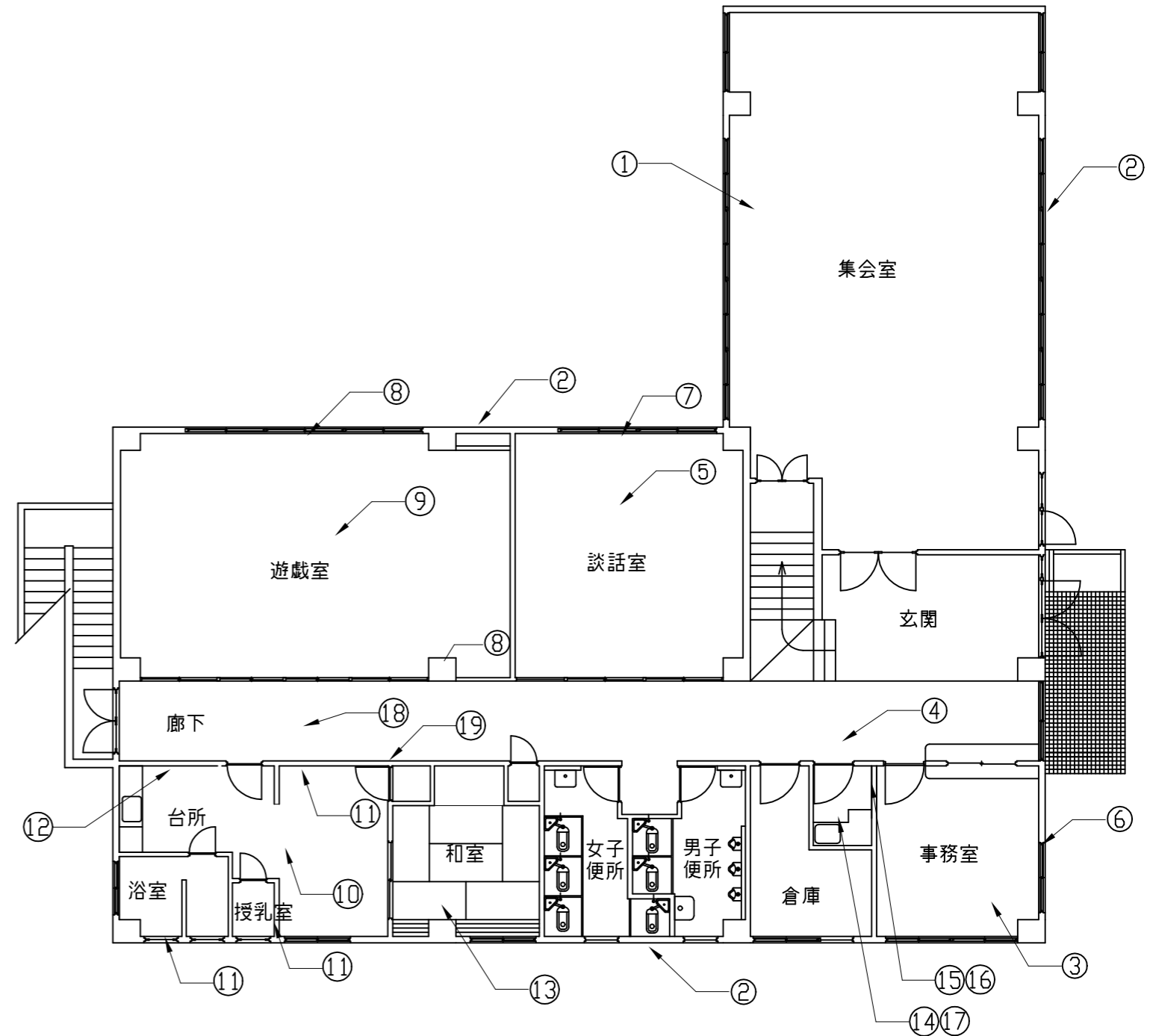
別紙 2 のとおり

別紙 2



衣笠青少年の家石綿調査か所一覧表

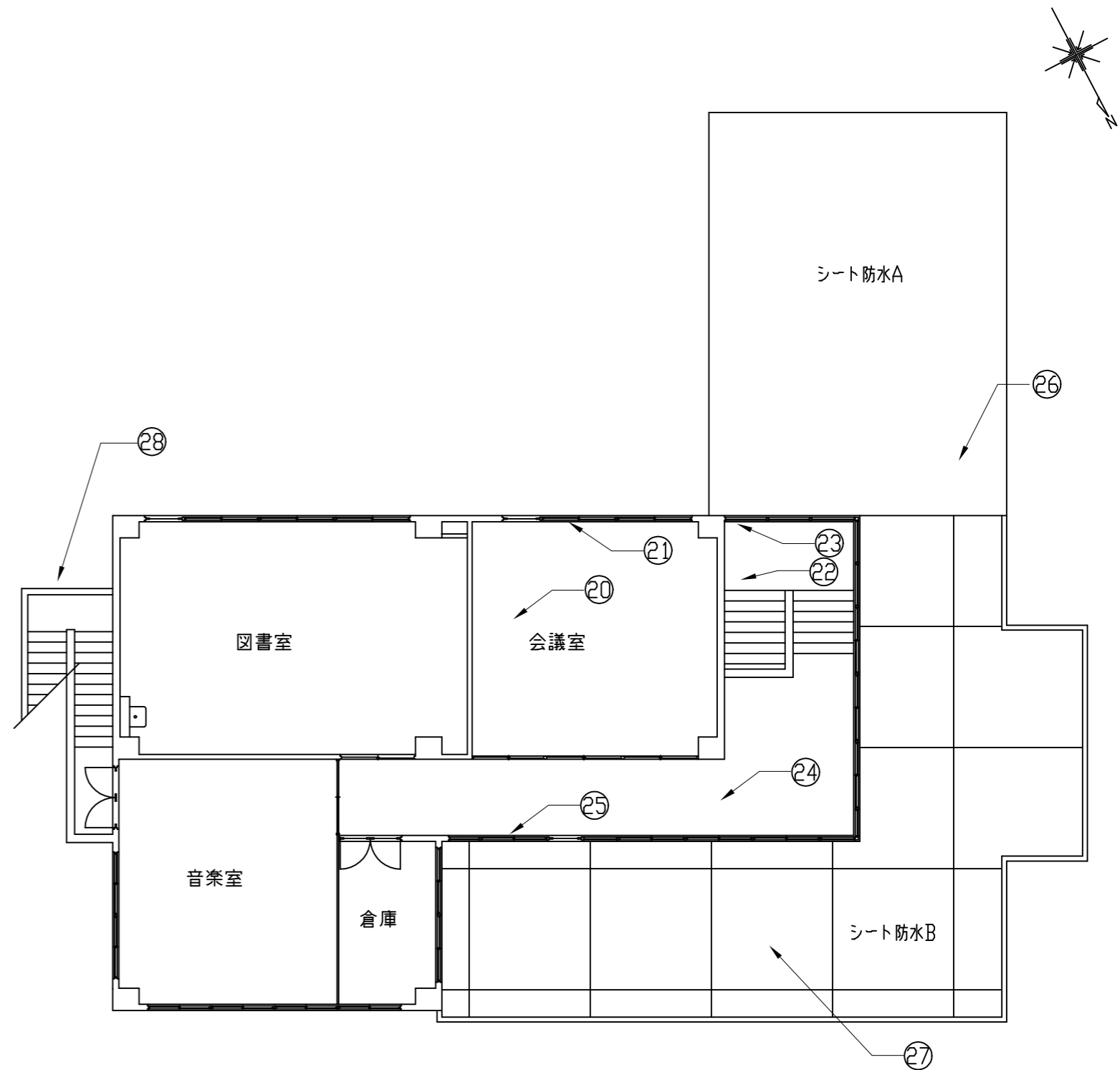
番号	建材	採取場所	主な使用部位
①	長尺ビニールシートa(接着剤共)	集会室	集会室
②	化粧防水材吹付(3か所+階層分析)	外壁	外壁 備考:3か所1検体+階層分析によりコンクリート打放し下地調整も調査
③	長尺ビニールシートb(接着剤共)	事務室	事務室
④	不燃ボードt12	1階廊下(天井)	集会室、事務室、会議室、図書室、1階廊下、2階廊下 各天井
⑤	長尺ビニールシートc(接着剤共)	談話室	談話室
⑥	ビニール巾木の接着剤a	事務室	事務室
⑦	ビニール巾木の接着剤b	談話室	談話室
⑧	ビニール巾木の接着剤c	遊戯室(2か所)	遊戯室(2か所)
⑨	岩綿吸音板	遊戯室	遊戯室、談話室、音楽室 各天井
⑩	長尺ビニールシートd(接着剤共)	台所	台所、浴室、授乳室
⑪	ビニール巾木の接着剤d	台所、浴室、授乳室	台所、浴室、授乳室 備考:3か所1検体
⑫	ケイ酸カルシウム版	台所	台所、浴室、授乳室、和室の壁 台所、浴室、授乳室の天井
⑬	プリント石こうボードt9.0	和室(天井)	和室(天井)
⑭	長尺ビニールシートe(接着剤共)	湯沸室	湯沸室
⑮	ビニール巾木の接着剤e	湯沸室	湯沸室
⑯	壁モルタル	湯沸室	湯沸室
⑰	フレキシブルボード	湯沸室	湯沸室
⑱	長尺ビニールシートf(接着剤共)	1階廊下	1階廊下
⑲	ビニール巾木の接着剤f	1階廊下	1階廊下



1階平面図 1/100

衣笠青少年の家石綿調査か所一覧表

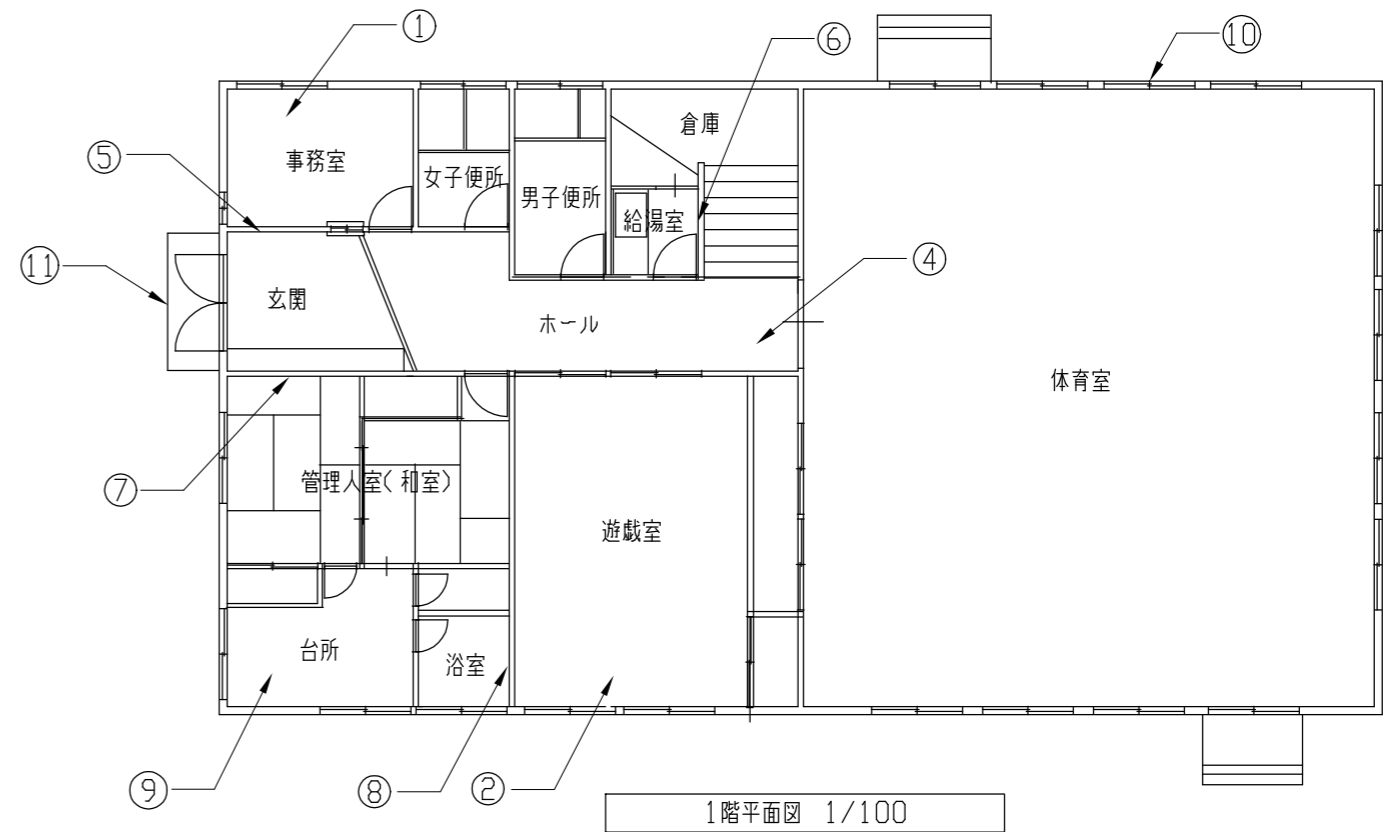
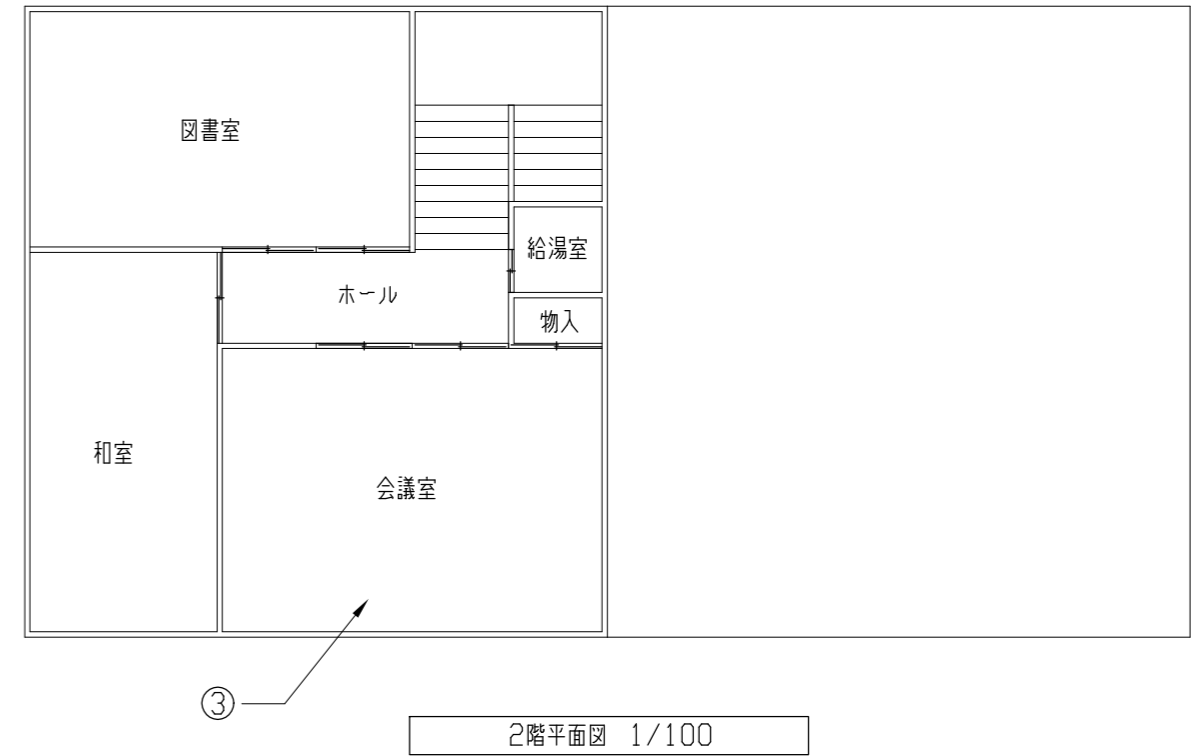
番号	建材	採取場所	主な使用部位
⑳	長尺ビニールシートg(接着剤共)	会議室	会議室、図書室、音楽室
㉑	ビニール巾木の接着剤g	会議室	会議室、図書室、音楽室
㉒	長尺ビニールシートh(接着剤共)	階段	階段
㉓	ビニール巾木の接着剤h	階段	階段
㉔	長尺ビニールシートi(接着剤共)	2階廊下	2階廊下
㉕	ビニール巾木の接着剤i	2階廊下	2階廊下
㉖	シート防水Aの接着剤	屋根	屋根 備考:当初図面くアスファルト防水、アスファルトシングル葺※シート下未撤去の場合は調査)
㉗	シート防水Bの接着剤	屋根	屋根 備考:当初図面くアスファルト防水、アスファルトシングル葺※シート下未撤去の場合は調査)
㉘	外部RC階段軒裏仕上塗材	外部RC階段軒裏	外部RC階段軒裏



2階平面図 1/100

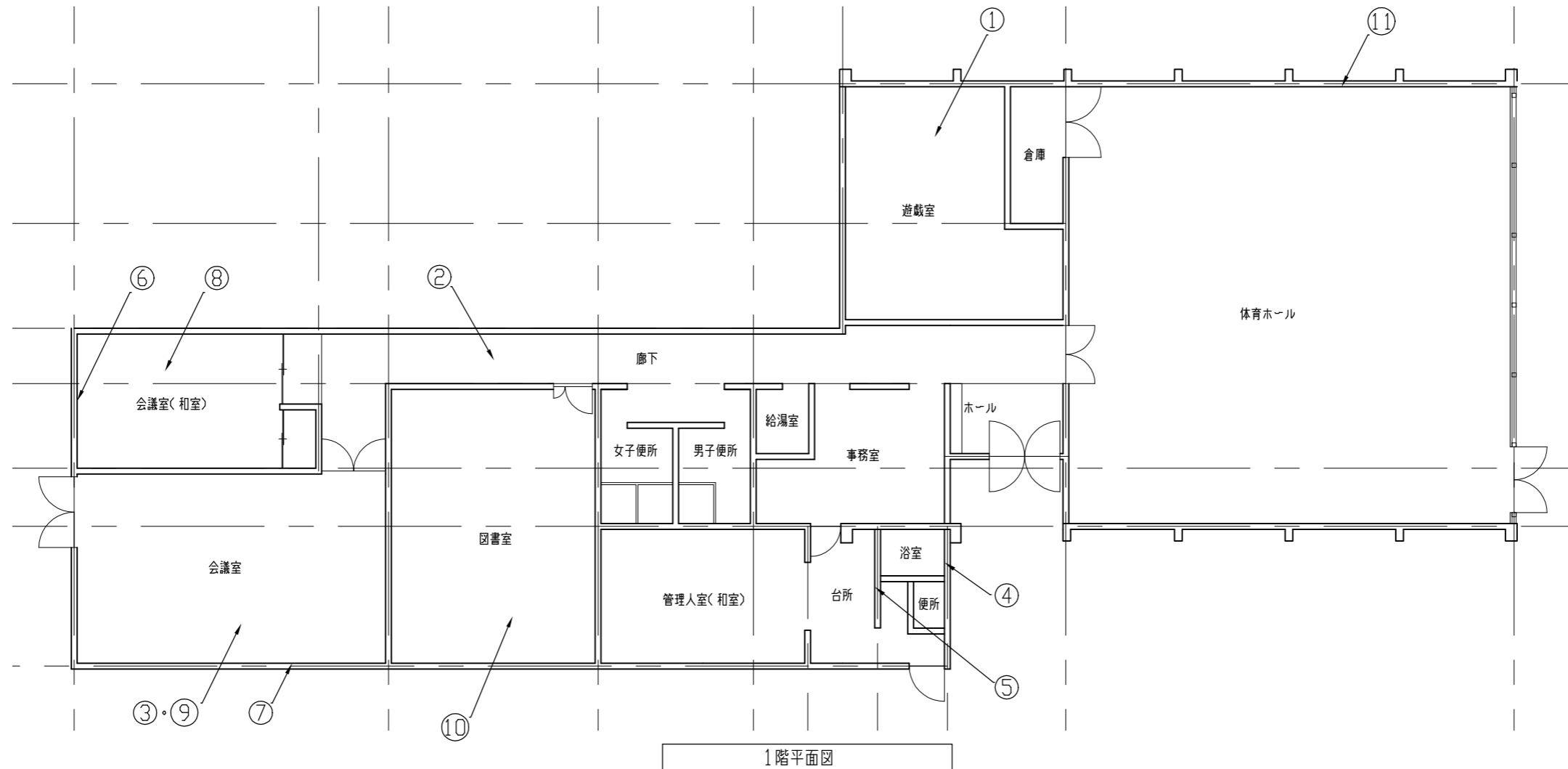
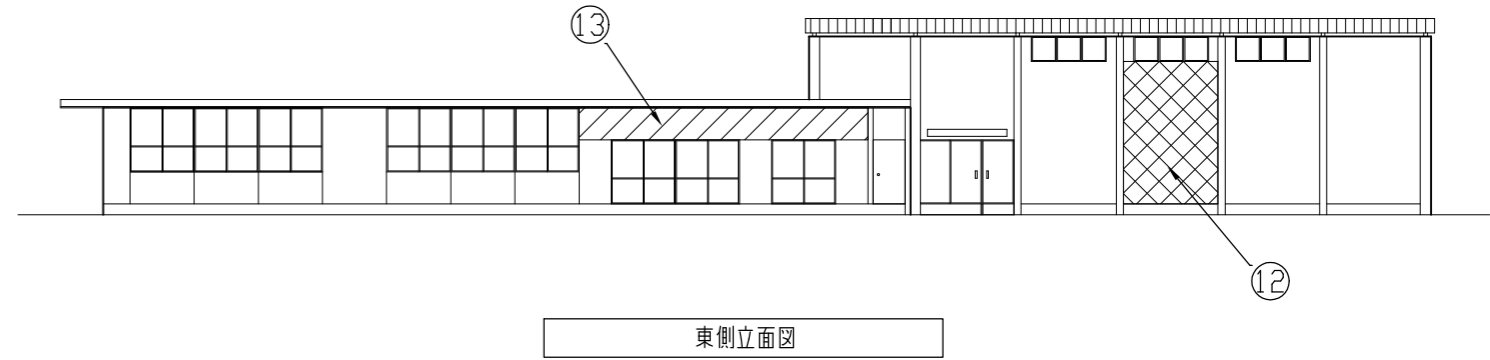
森崎青少年の家石綿調査か所一覧表

番号	建材	採取場所	主な使用部位	備考
①	長尺ビニル床シートa(接着剤共)	事務室	事務室	
②	長尺ビニル床シートb(接着剤共)	遊戯室	遊戯室、管理人室、管理人室台所、管理人室浴室	
③	長尺ビニル床シートc(接着剤共)	会議室	会議室	
④	防滑性ビニル床シート(接着剤共)	ホール	ホール、階段室、2階ホール	
⑤	巾木モルタル	玄関	玄関・基礎部巾木 男子便所・女子便所・管理人室浴室・管理人室便所腰壁	
⑥	壁せっこうボード	1階給湯室	1階給湯室、管理人室台所、2階給湯室	
⑦	壁ボード(ハイラスター)	管理人室	管理人室、2階和室	
⑧	天井フレキシブルボード	管理人室浴室	管理人室浴室	壁同様
⑨	天井ジプトーン	管理人室台所		
⑩	外壁サイディング	外壁	外壁	
⑪	軒裏けい酸カルシウム板	軒裏	軒裏	



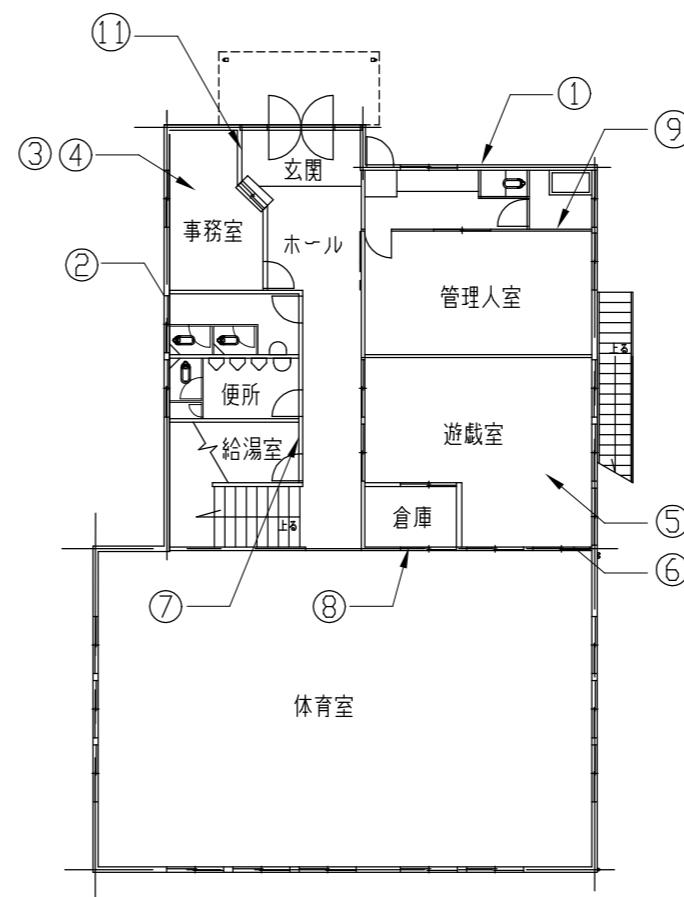
浦賀青少年の家石綿調査か所一覧表

番号	建材	採取場所	主な使用部位	備考
①	複層ビニル床シート(接着剤共)	遊戯室	遊戯室	
②	防滑性ビニル床シート(接着剤共)	廊下	廊下	
③	長尺ビニル床シート(接着剤共)	会議室	会議室、事務室、図書室、給湯室	
④	壁モルタル	管理人室 浴室	管理人室 倉庫、男子便所	(下地ラスボードの可能性あり)
⑤	壁フレキシブルボード	管理人室 台所	管理人室台所、給湯室	天井同様
⑥	壁せっこうボード+クロス	会議室(和室)	会議室(和室)	未改修
⑦	壁せっこうボード+クロス	会議室	会議室	改修済
⑧	天井石こうボード+クロス	会議室(和室)	会議室(和室)、管理人室(和室)	未改修
⑨	天井石こうボード+クロス	会議室	会議室、事務室	改修済
⑩	天井有孔ボード(裏張りシート共)	図書室	図書室	
⑪	壁白セメント吹付(屋内)	体育ホール	体育ホール、遊戯室(既存躯体に塗装されている可能性あり)	3か所1検体(階層分析)
⑫	壁白セメント吹付(屋外)	外壁	外壁	3か所1検体(階層分析)
⑬	けい酸カルシウム板	外壁	外壁	

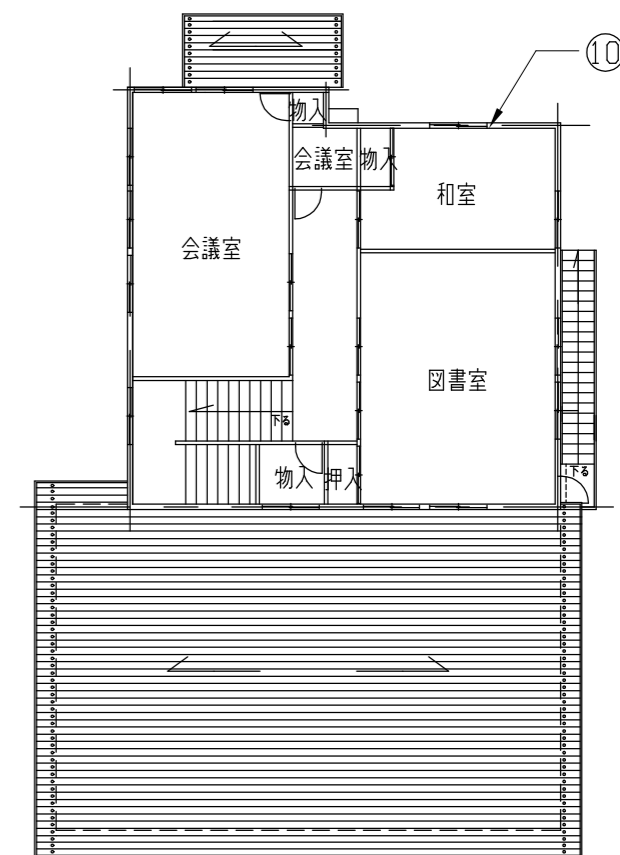


鴨居青少年の家石綿調査か所一覧表

番号	建材	採取場所	主な使用部位
①	硬質木片セメント板	外壁	外壁
②	防露材	軒天	軒天
③	長尺ビニル床シート	1階事務所	1階事務所、1階管理人室台所、ホール
④	天井化粧不燃ボード	1階事務所	1階事務所、2階会議室
⑤	複層ビニル床シート	1階遊戯室	1階遊戯室
⑥	壁ボード+クロス	1階遊戯室	1階遊戯室(種類不明)
⑦	壁石こう防水ボード	1階給湯室	1階給湯室、1階管理人室台所
⑧	クロス(ベニヤ部)	1階倉庫	1階倉庫
⑨	壁フレキシブルボード	1階管理人室浴室	1階管理人室浴室
⑩	壁石こうボード	2階和室	2階和室
⑪	巾木モルタル	玄関	玄関



1階平面図 1/100

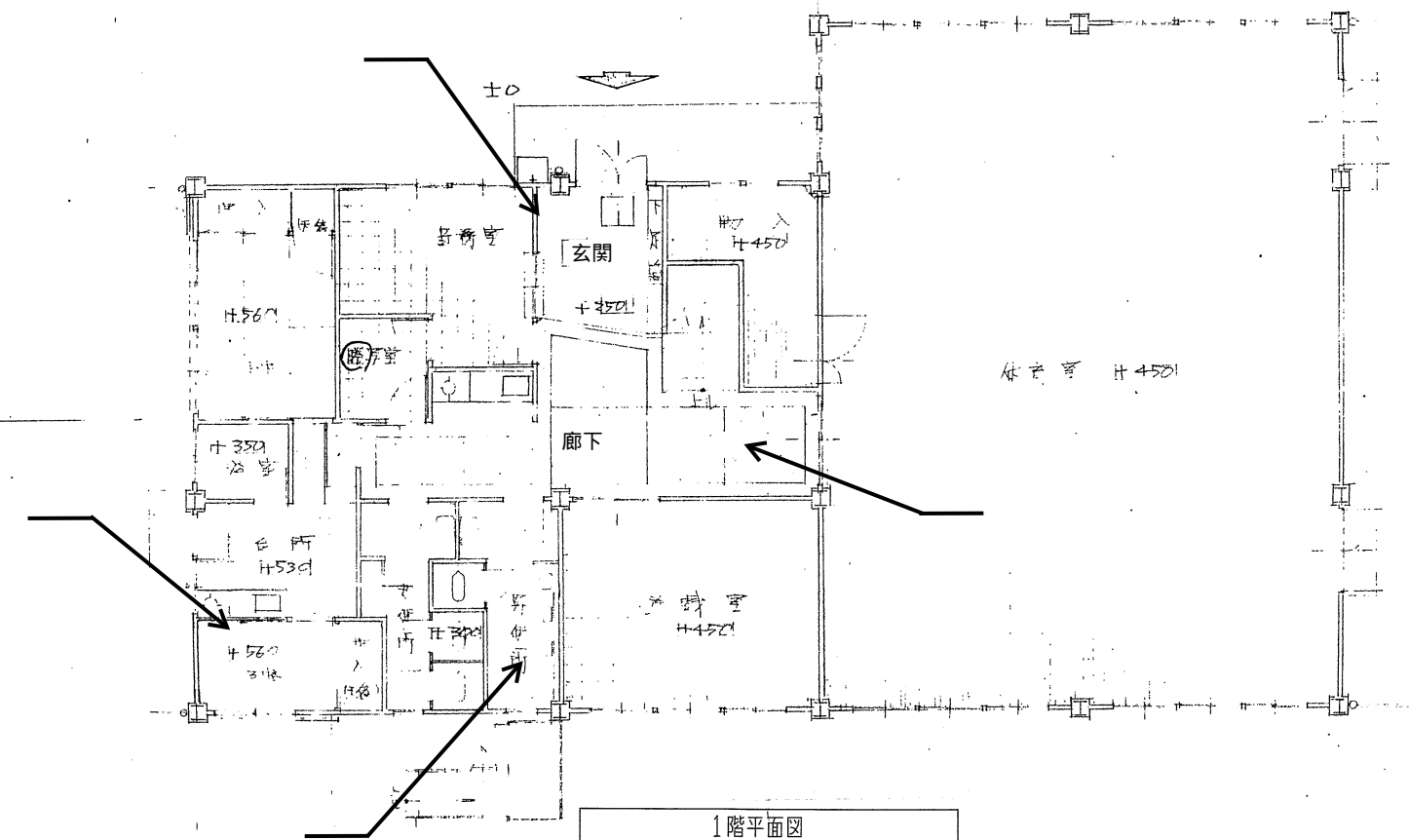
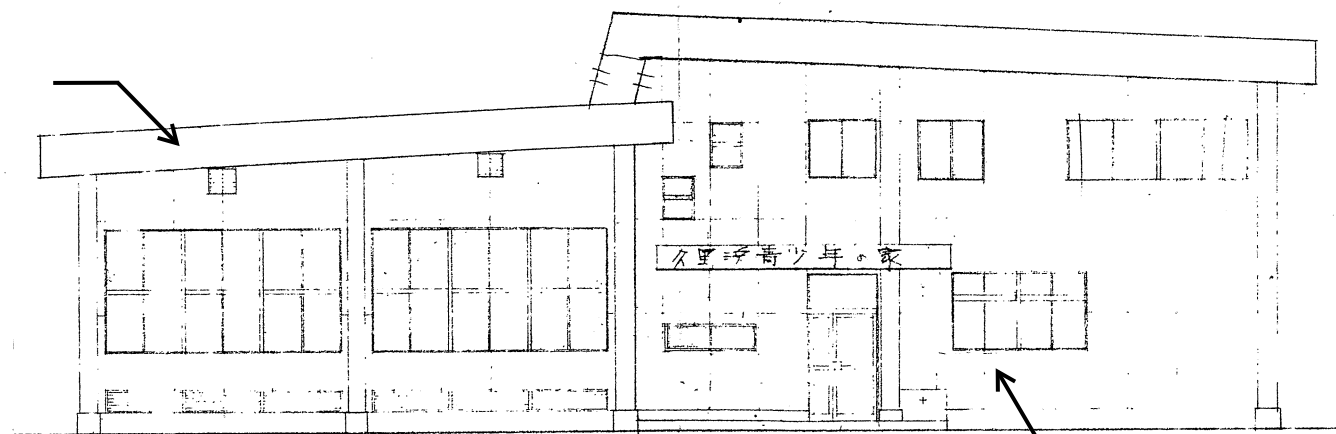
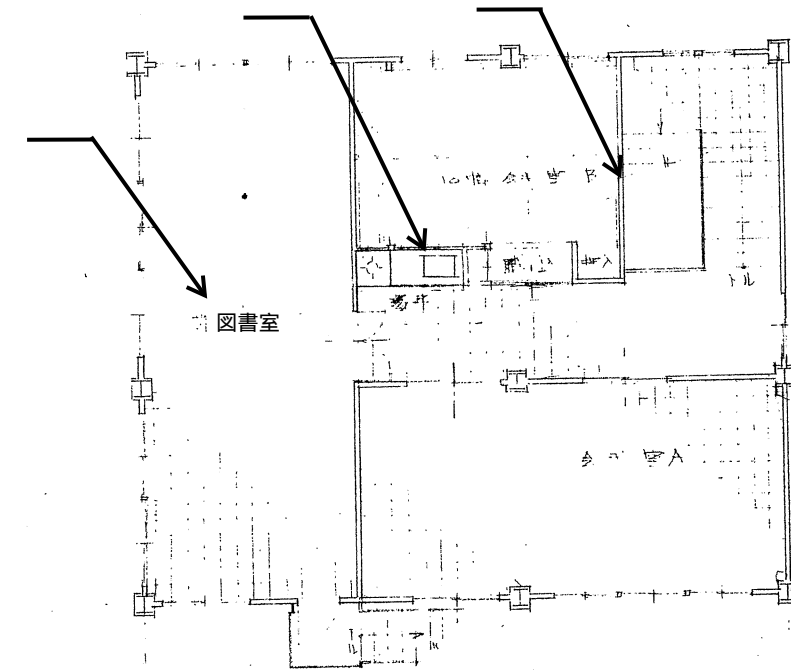


2階平面図 1/100

久里浜青少年の家石綿調査か所一覧表

番号	建材	採取場所	主な使用部位
①	巾木モルタル	玄関	玄関、男子便所、女子便所、管理人浴室
②	防滑性ビニル床シート	廊下	廊下
③	長尺ビニル床シート	図書室	図書室、事務室、膳写室、階段、会議室(A)、会議室(B)前室
④	腰壁石綿スレート	給湯室	給湯室
⑤	壁ラスボード+プラスター塗り	管理人室(和室)	管理人室(和室)
⑥	壁ボード+クロス+クロス	会議室(B)	会議室(B)
⑦	フレキシブルボード	外壁	外壁、軒裏、会議室(B)前室
⑧	天井石綿スレート	男子便所	男子便所、女子便所、給湯室、管理人室浴室
⑨	下地アスファルトルーフィング17kg		屋根

下地アスファルトルーフィングに関しまして、高所の調査となることから危険性が懸念される場合は作業を中断し、担当者と協議を行ってください。



大楠青少年の家石綿調査か所一覧表

番号	建材	採取場所	主な使用部位
①	石綿スレート76.0	外壁	外壁、軒
②	けい酸カルシウム板	軒天	軒天(改修時期不明)
③	けい酸カルシウム板	看板	看板(設置時期不明)
④	アスファルトルーフィング17kg	屋根下地 ※1	屋根下地
⑤	Pタイル+接着剤	廊下	1階廊下一部床、物入床(現況タイルカーペット下に既存残置)
⑥	長尺シート+接着剤	会議室A	事務室床、1階湯沸室床、階段床、2階廊下床、図書室床、会議室床
⑦	壁モルタル塗り+ラスボード	便所(男)	便所(男)壁、便所(女)壁(ラスボードは図面に記載なし、想定される為調査)
⑧	壁モルタル塗り+下地ボード	ボランティアセンター	ボランティアセンター壁(下地ボード確認済、種類不明)
⑨	壁クロス+下地石膏ボード	会議室B	会議室B壁
⑩	壁石綿スレート	湯沸	1階湯沸室壁・天井、2階湯沸室壁・天井

※野地板の木毛セメント板を一部撤去し、室内側からの採取をお願いします。

その際、屋根材カラー鉄板に断熱材の貼付けがないかご確認いただき、断熱材があれば追加調査をお願いいたします。

