

<一般委託>

行政センターシャッター設備保守点検業務委託（一般委託）仕様書

行政センターシャッター設備保守点検業務委託に基づく内容は、横須賀市長を「甲」とし、受託者を「乙」として、本仕様書の定めるところによる。

1	目的	行政センターに設置されているシャッター設備の点検等を行い、運転機能を常に安全かつ良好に維持すること。
2	履行期間	契約の日から令和6年3月31日まで
3	施行場所	追浜行政センターほか8行政センター（詳細は別表1のとおり）
4	業務内容	別紙特記仕様書のとおり
5	特記事項	別紙特記仕様書のとおり
6	関係法規	
7	資格要件	
8	契約方法	総価による業務委託契約（一般委託）
9	支払方法	別紙特記仕様書のとおり
10	その他事項	この仕様書に定めのない事項及び疑義を生じた場合は、別途協議するものとする。
11	監督員 連絡先	別表1のとおり

<指示又は希望事項>

グリーン 物品購入 及び 環境配慮 関係	<ul style="list-style-type: none"> ・この業務を施行するにあたって、仕様書でグリーン物品購入の指示がある場合は、横須賀市グリーン購入基本方針及び調達方針に基づく環境物品等を納入すること。また、仕様書で特に指示がない場合で委託代金に物品等の購入経費が含まれている場合は、できるだけこの方針に基づく環境物品等の調達をお願いします。 （上記方針については、本市のホームページ「よこすかのグリーン購入」参照） ・本市は、独自の環境マネジメントシステム（YES）により事務事業の環境負荷低減に努めているので、受託者においてもできる限り環境に配慮して業務を執行するようお願いします。
----------------------------------	--

行政センターシャッター設備保守点検業務委託 特記仕様書

1 点検等内容

行政センターに設置されているシャッター設備の機能保持のため、期間内に1回、下記の項目及びその他該当する項目について、目視・操作確認・作動確認・締付確認測定・計測などの方法により点検等を行う。また、点検等の際に、必要に応じて調整等を行う。

(1) 外観

- ①点検口の状態
- ②降下位置障害
障害物の有無
- ③操作障害
押しボタンの位置
- ④警告表示・操作説明ラベル等
ラベルの有無、汚損

(2) 機能

- ①開閉器
油漏れ、腐食、異常音、過熱、固定ボルト
- ②ブレーキ
中間停止、異常音、過熱
- ③スプロケット・ローラチェーン
破損、摩耗、取付状態、錆、たるみ状態など
- ④巻取りシャフト・ブラケット
変形・損傷、取付部、ボルト・ピン、バランス状態
- ⑤スラット・吊り元
変形、腐食、片寄り、手掛け、固定ボルトなど
- ⑥座版
変形、腐食、片下がり、ショックゴム
- ⑦ケース・まぐさ
変形、腐食、ねじ、たわみ
- ⑧ガイドレール
変形、腐食、接合部、消音樹脂、溝巾、倒れ
- ⑨制御盤
変形、接続端子

⑩リミットスイッチ
上限・下限停止位置

⑪押しボタンスイッチ
解放、閉鎖、停止動作

(3) 作動

①降下状況
障害物の有無

②巻上げ状況
上限位置

③降下速度

2 履行場所、監督員及び設備台数一覧

【別表1】のとおり

3 報告

点検等終了後、報告書に必要事項を記入し、各行政センターへ提出する。

なお、報告書は別紙に定める報告書（「防火シャッター・防火扉（連動制御設備用）保守点検報告書」一般社団法人日本シャッター・ドア協会、一般社団法人日本火災報知機工業会発行に基づく書式）を用いること。（別添1のとおり）

4 請求方法

点検等終了後、各行政センターごとに完了届及び請求書を作成し、各行政センターへ提出すること。

5 その他

- (1) 点検等の日程については、事前に各行政センターの監督員と協議すること。
- (2) 点検等にあたっては、事前に作業内容・行程表等を提出すること。
- (3) 点検終了後、乙は速やかに甲に対し結果報告等を提出するものとする。
- (4) 点検等の結果、異常等を発見した時は、軽微な消耗品等の交換については乙の負担とし、老朽化等による破損等については、甲の負担とする。
- (5) 乙は、作業実施にあたっては安全対策に万全を講じなければならない。事故等の発生については、甲に重大な過失があった場合を除き、甲はその責めを負わない。
- (6) 乙が作業実施にあたって甲又は第三者に損害を与えた場合には、速やかに甲に報告するとともに、乙はその損害を賠償しなければならない。

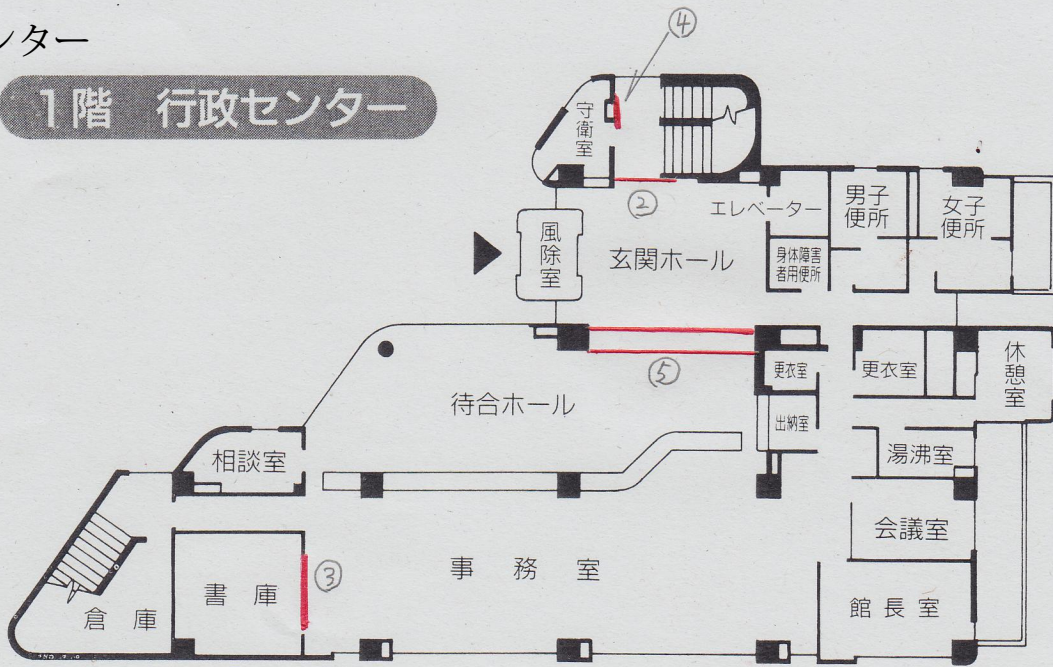
履行場所、監督員及び設備台数一覧表

別表 1

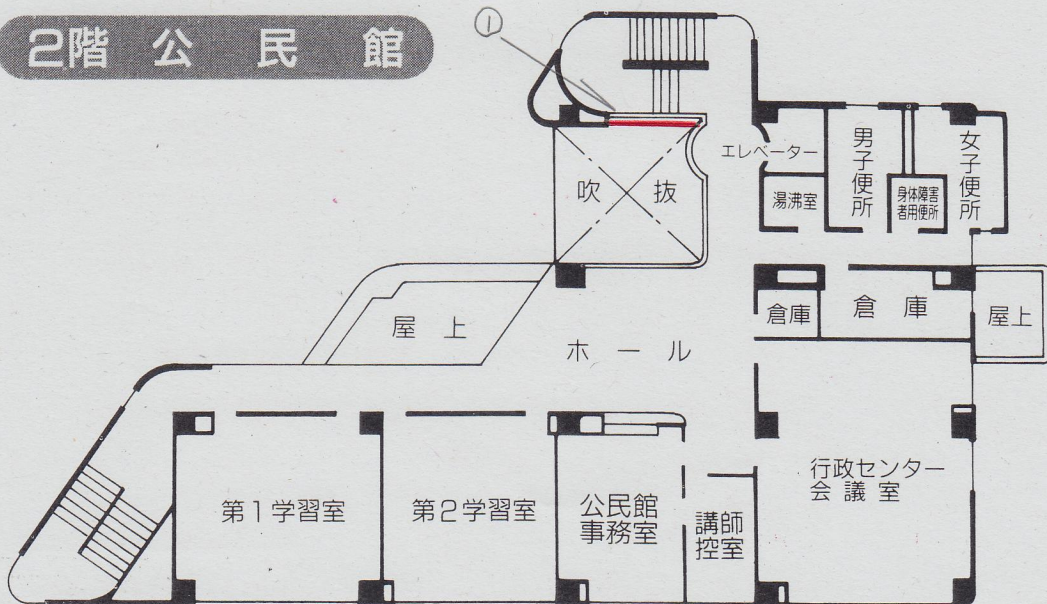
履行場所	監督員	連絡先	メーカー 名称	種類	設置位置番号	機種	横 (W)	高 (H)	台数	計
追浜行政センター 夏島町9	田中	046 (865) 1111	東洋 シャッター	電動防火シャッター	①	F-6M1	3,000	2,690	1	5
				電動防火シャッター	②	F-6M1	3,075	3,010	1	
				電動防火シャッター	③	F-6M1	3,420	2,490	1	
				電動防火シャッター	④	L-1DM1	600	1,590	1	
				電動グリルシャッター (パイプシャッター)	⑤	F-10M1	6,390	3,000	1	
田浦行政センター 船越町6-77	宮野	046 (861) 4181	文化 シャッター	電動防火防煙シャッター	①	EGR-20K	1,925	3,000	1	8
				電動防火防煙シャッター	②	EGR-20K	2,570	3,680	1	
				電動防火防煙シャッター	③	EGR-40K	3,665	3,310	1	
				電動防火防煙シャッター	④	EGR-20K	1,845	2,490	1	
				電動防火防煙シャッター	⑤⑥	EGR-20K	2,050	2,685	2	
				電動防火防煙シャッター	⑦	EGM-23	2,650	1,725	1	
				電動防火防煙シャッター	⑧	EGR-20K	2,050	2,700	1	
逸見行政センター 東逸見町2-29	秋山	046 (822) 2575	三和 シャッター	電動グリルシャッター (パイプシャッター)	①	SG-20	3,380	2,790	1	4
				手動防煙シャッター	②	PU-20	3,140	2,780	1	
				電動グリルシャッター (パイプシャッター)	③	SG-20	4,530	2,780	1	
				電動防火シャッター	④	SG-20	2,510	2,480	1	
衣笠行政センター 公郷町2-11	籾野	046 (853) 1611	三和 シャッター	電動防煙シャッター	①	SG-15	1,850	2,880	1	10
				電動防煙シャッター	②	SG-15	1,100	2,880	1	
				電動防煙シャッター	③	SG-40	6,680	2,880	1	
				電動防煙シャッター	④	SG-20	3,280	2,820	1	
				電動防煙シャッター	⑤	SG-15	2,200	2,640	1	
				電動防煙シャッター	⑥	SG-15	2,000	2,620	1	
				電動防煙シャッター	⑦	SG-15	1,560	2,630	1	
				電動防煙シャッター	⑧	SG-15	955	2,620	1	
				電動グリルシャッター (パイプシャッター)	⑨	SG-20	5,500	2,880	1	
				電動グリルシャッター (パイプシャッター)	⑩	SG-20	1,270	2,880	1	
大津行政センター 大津町3-34-40	松岡	046 (836) 3531	文化 シャッター	電動グリルシャッター (パイプシャッター)	①	EGR-30XG	4,810	2,790	1	7
				電動グリルシャッター (パイプシャッター)	②	EGR-30XG	4,786	2,790	1	
				電動グリルシャッター (パイプシャッター)	③	EGR-30XG	4,550	2,790	1	
				電動グリルシャッター (パイプシャッター)	④	EGR-30XG	4,960	2,790	1	
				電動防火シャッター	⑤	2GLM-40HEM	3,540	2,790	1	
				手動防火シャッター	⑥	EGLM-30D	3,600	2,790	1	
				手動シャッター	⑦	—	1,820	1,690	1	

履行場所	監督員	連絡先	メーカー 名称	種類	設置場所番号	機種	横 (W)	高 (H)	台数	計
浦賀行政センター 浦賀5-1-2	松尾	046 (841) 4155	東洋 シャッター	電動防火シャッター	①	F-6AM2	3,500	2,770	1	7
				電動グリルシャッター (パイプシャッター)	②	F-10AM2	4,520	2,770	1	
				電動グリルシャッター (パイプシャッター)	③	F-36AM2	2,600	3,390	1	
				電動グリルシャッター (パイプシャッター)	④	F-36AM2	2,980	3,550	1	
				電動防火シャッター	⑤⑥	F6BH	3,230	2,280	2	
			三和 シャッター	電動防火シャッター	⑦	SGH15FR	2,270	2,780	1	
久里浜行政センター 久里浜6-14-2	齊藤	046 (834) 1111	文化 シャッター	電動グリルシャッター (パイプシャッター)	①	EGR-50X	5,535	3,180	1	11
				電動グリルシャッター (パイプシャッター)	②	EGR-50G	5,710	2,890	1	
				電動グリルシャッター (パイプシャッター)	③	EGR-25G	4,600	2,890	1	
				電動グリルシャッター (パイプシャッター)	④	EGR-25G	2,620	2,280	1	
				電動グリルシャッター (パイプシャッター)	⑤	EGR-25G	5,300	2,280	1	
			東洋 シャッター	電動グリルシャッター (パイプシャッター)	⑥	F10AM2	2,430	2,690	1	
			杉山	電動防火シャッター	⑦	TR-40	3,350	2,280	1	
				電動防火シャッター	⑧	TR-40	3,300	2,180	1	
				電動防煙シャッター	⑨	TR-40	3,300	2,380	1	
			三和 シャッター	電動軽量シャッター	⑩⑪	SA7DC100V	2,680	2,200	2	
北下浦行政センター 長沢2-7-7	丸山	046 (848) 0411	三和 シャッター	電動防火シャッター	①	0.2kw	3,700	2,600	1	5
				電動グリルシャッター (パイプシャッター)	②	0.2kw	3,500	2,650	1	
				電動グリルシャッター (パイプシャッター)	③	0.2kw	4,800	3,000	1	
				電動グリルシャッター (パイプシャッター)	④	0.2kw	4,440	2,600	1	
				電動グリルシャッター (パイプシャッター)	⑤	0.2kw	5,000	3,000	1	
西行政センター 長坂1-2-2	永井	046 (856) 3157	三和 シャッター	電動防火シャッター	①	SG-20	3,000	2,750	1	5
				電動グリルシャッター (パイプシャッター)	②	SG-20	2,330	2,740	1	
				電動グリルシャッター (パイプシャッター)	③④	SG-20	5,110	2,750	2	
				手動防火シャッター	⑤	SGH15FL	2,060	2,500	1	
合計台数									62	

1階 行政センター

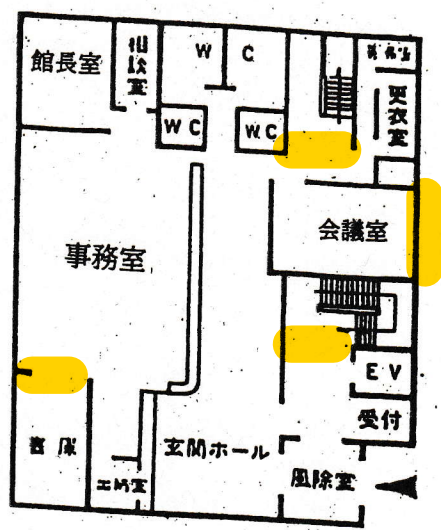


2階 公民館

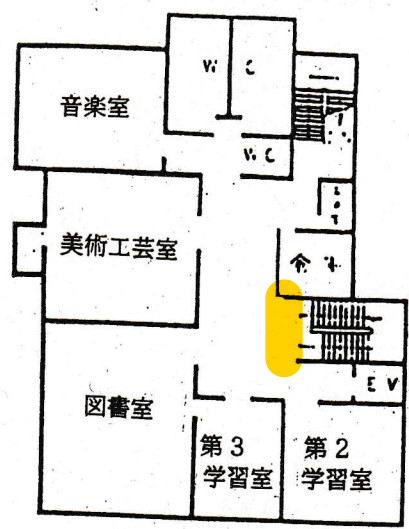


田浦行政センター

1 階

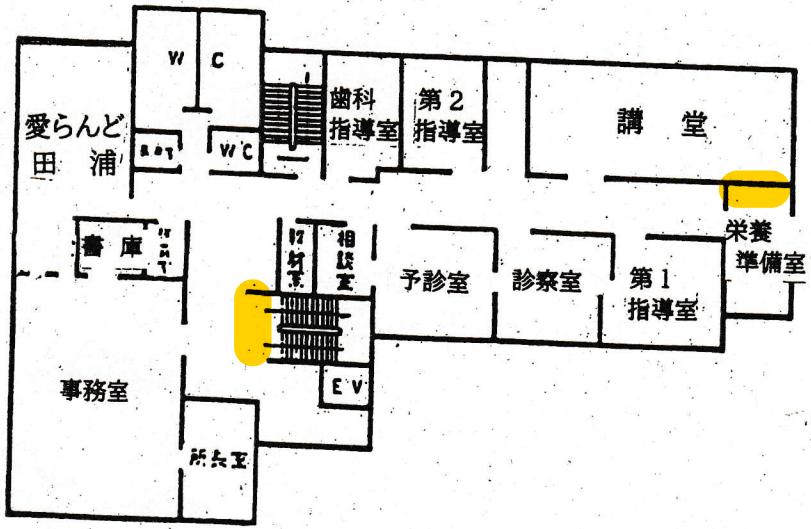


4 階 田浦コミュニティセンター



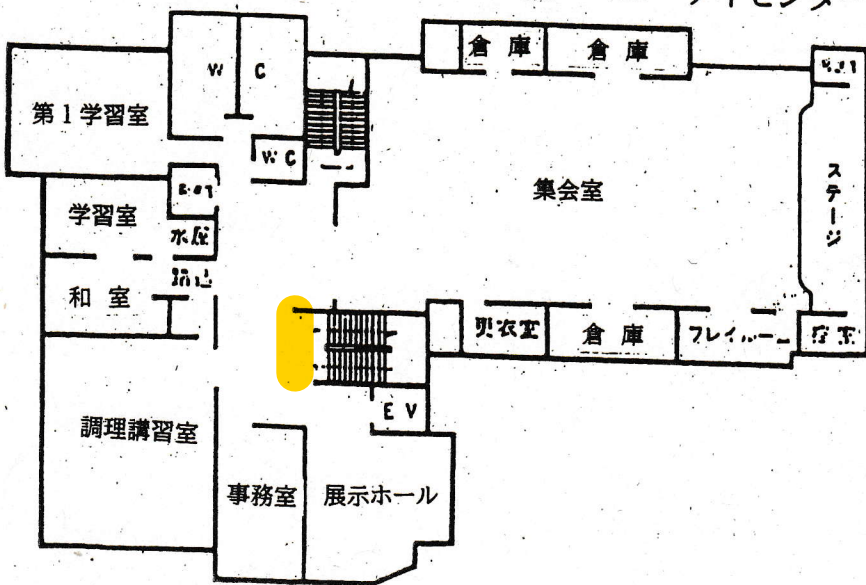
2 階

北健康福祉センター



3 階

田浦コミュニティセンター

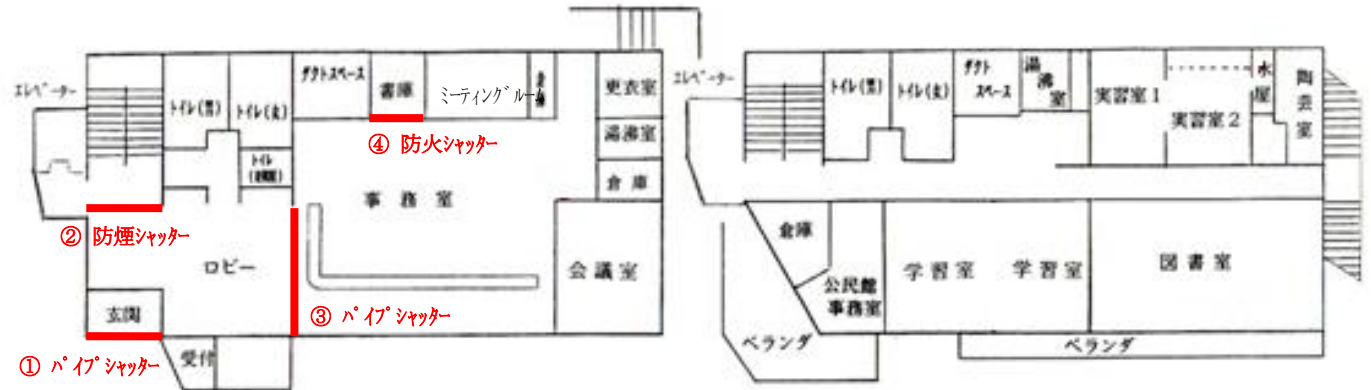


逸見行政センター平面図

(1,329.30㎡)



地階 (257.62㎡)

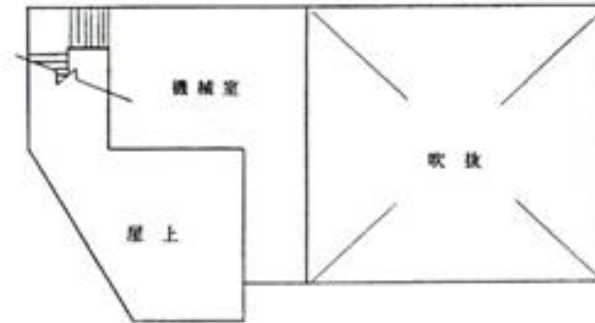


1階 (334.62㎡)

2階 (320.07㎡)



3階 (330.18㎡)



4階 (86.81㎡)

衣笠行政センター 1階 配置図

H25.11.20

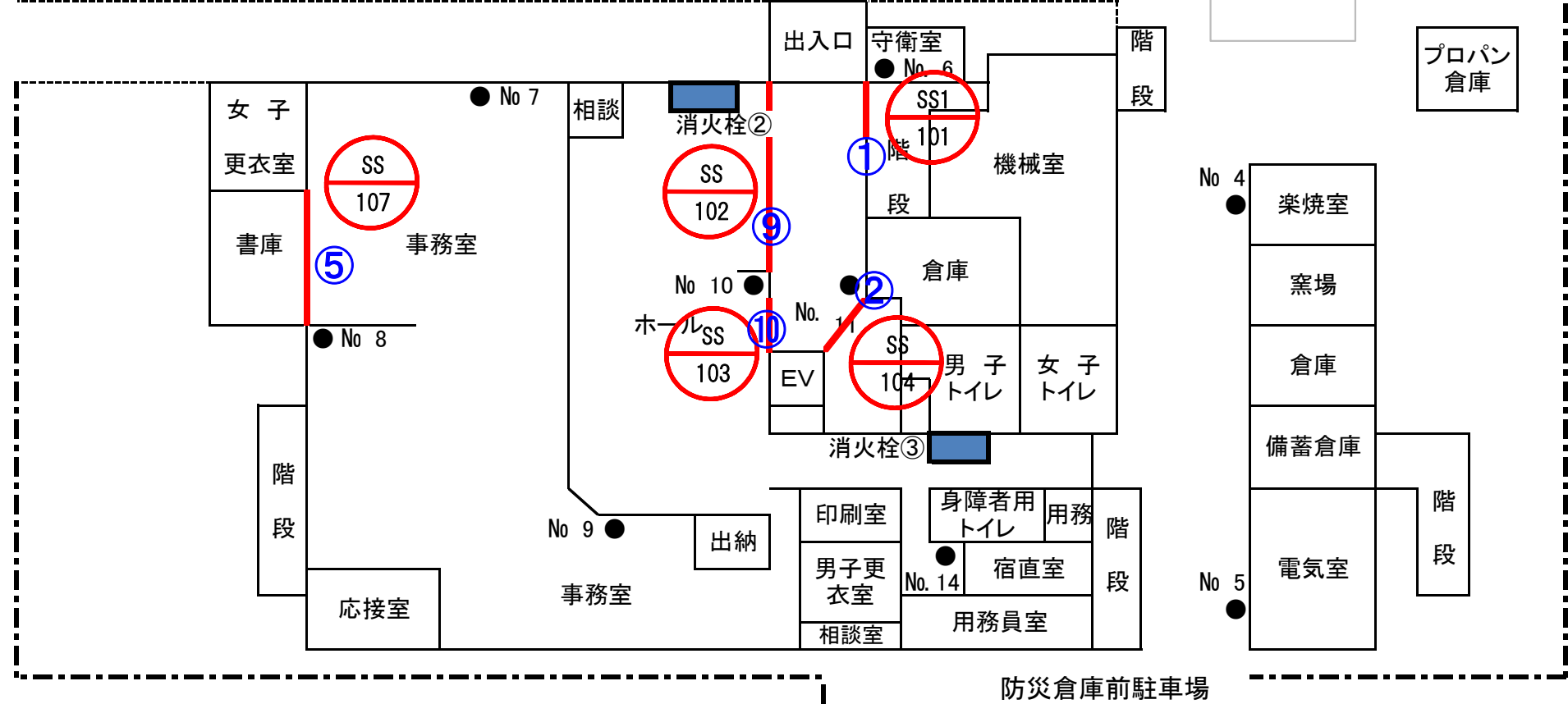
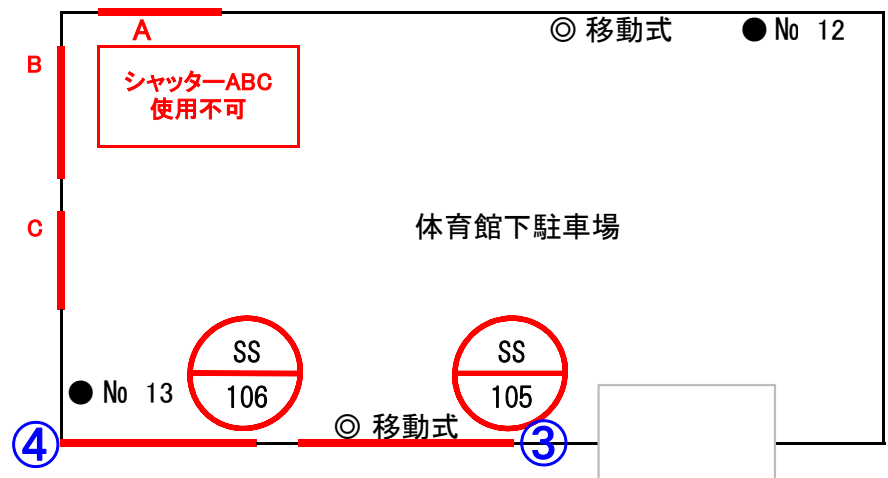
1階:7枚 2階:3枚 計:10枚

衣笠十字路



県道

久里浜

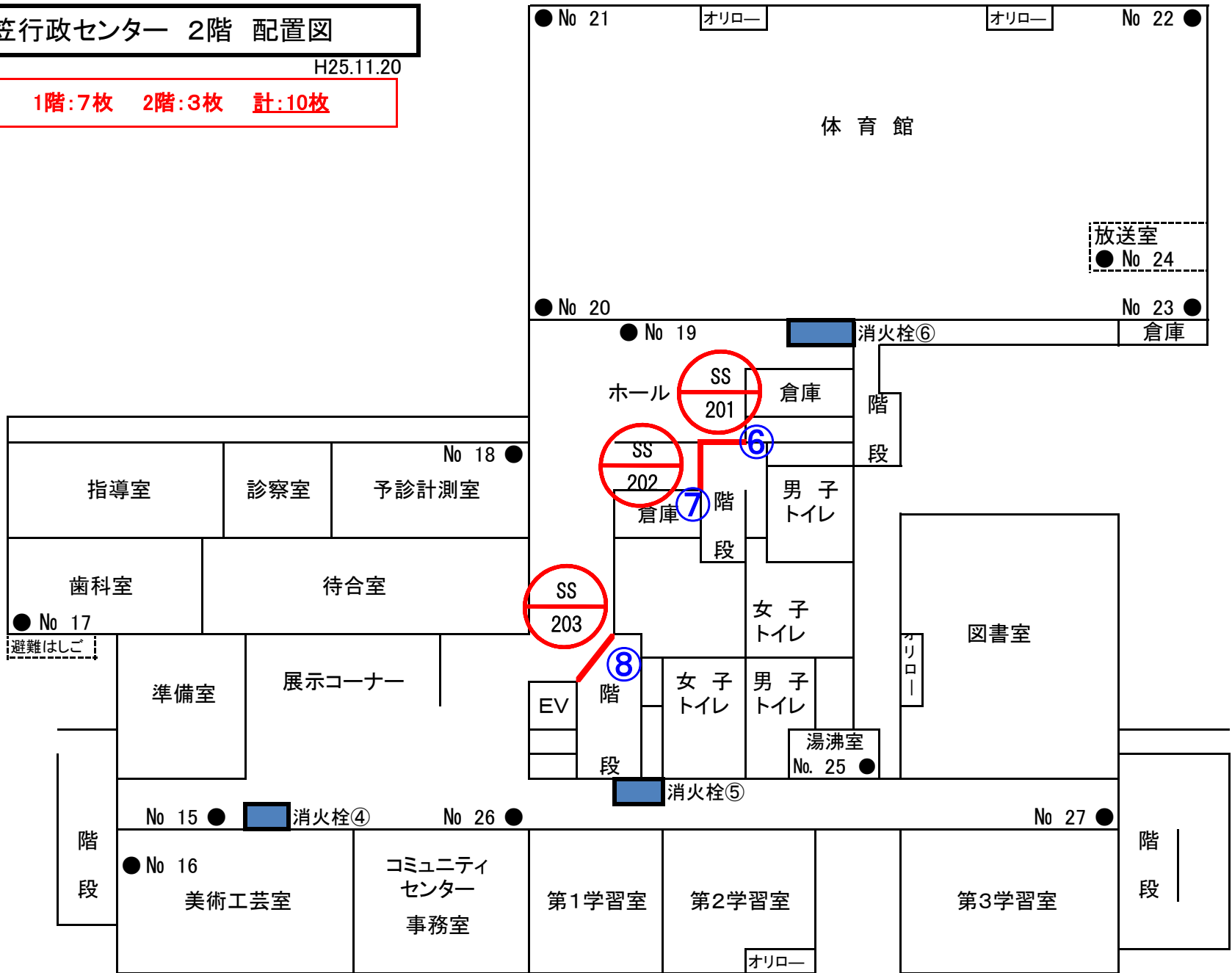


防災倉庫前駐車場

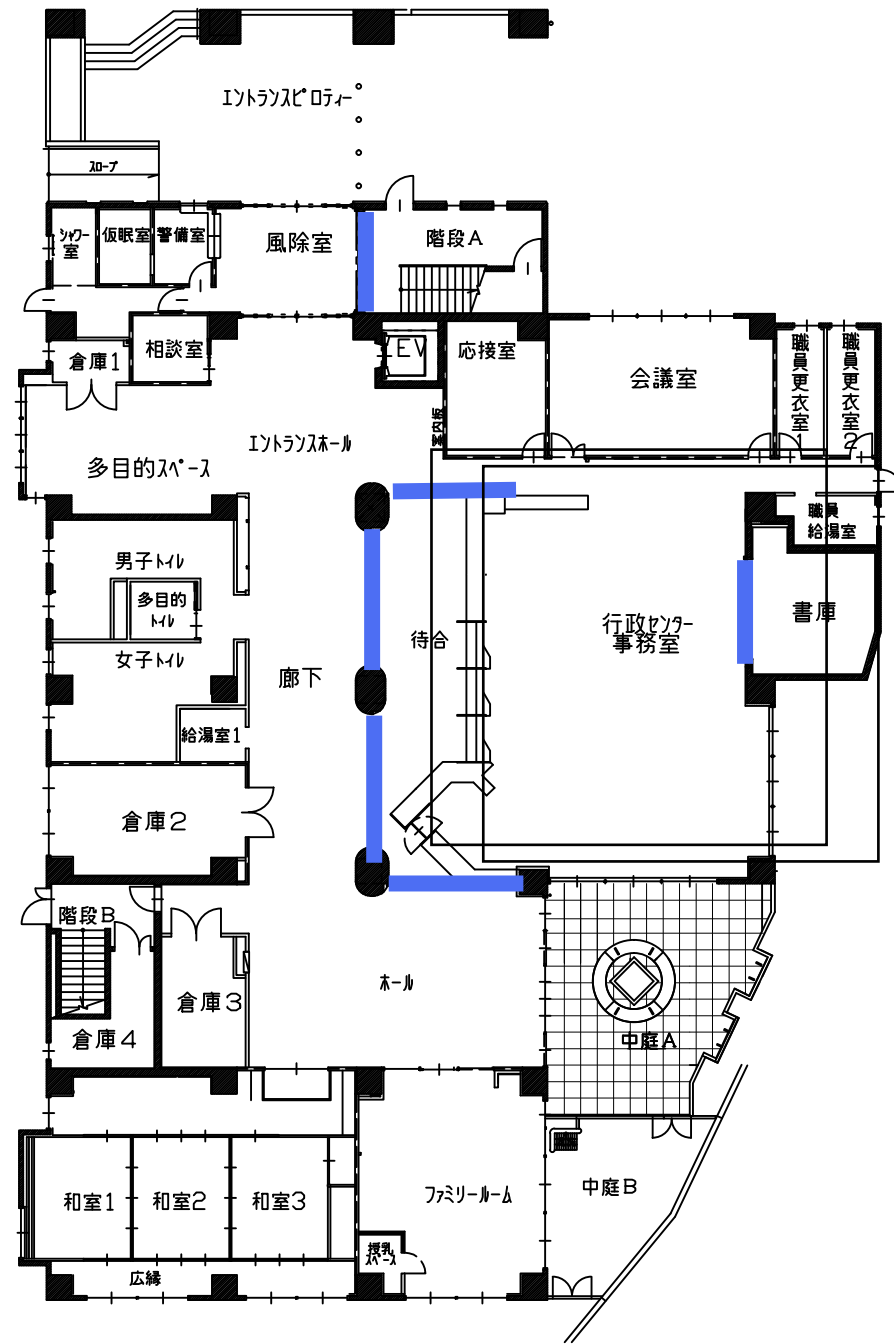
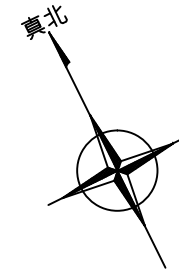
衣笠行政センター 2階 配置図

H25.11.20

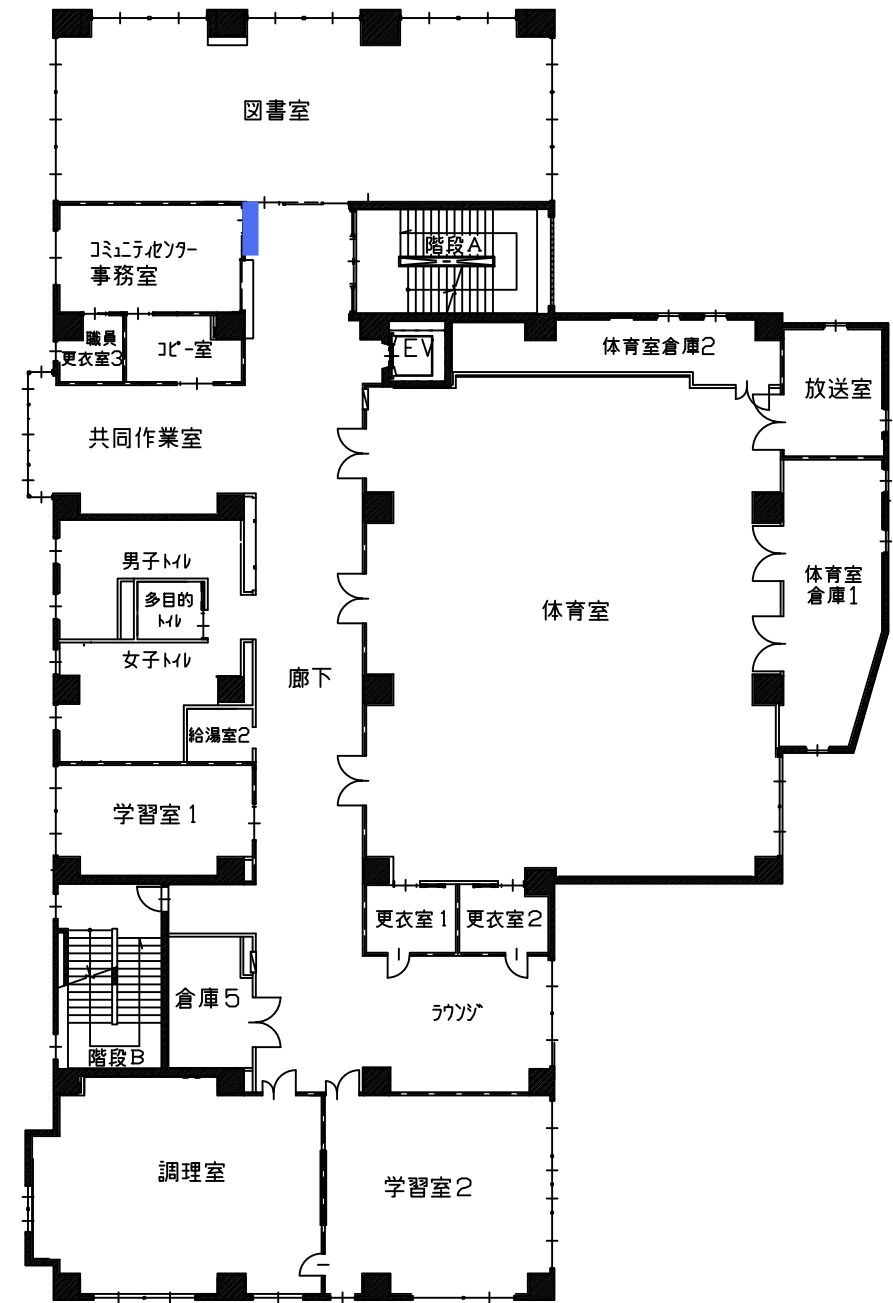
1階:7枚 2階:3枚 計:10枚



階数	床面積
1 階	1,077.56 m ²
2 階	1,070.24 m ²



1階平面図

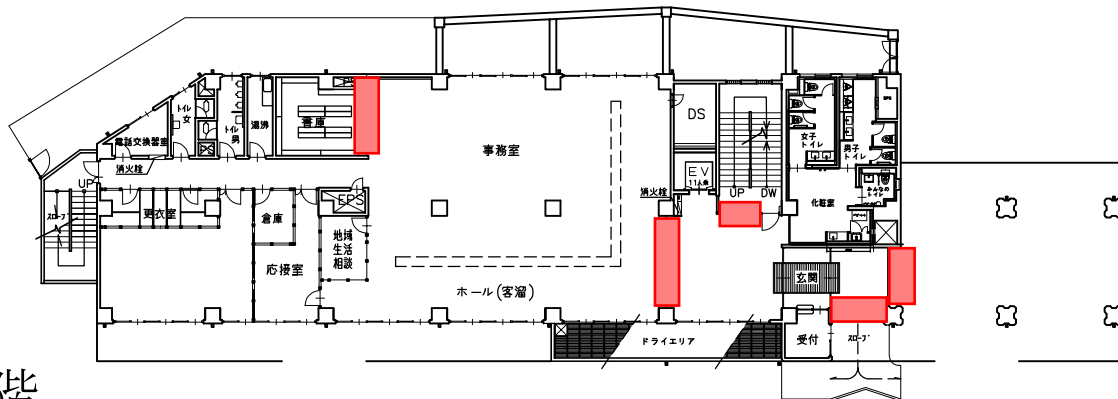


2階平面図

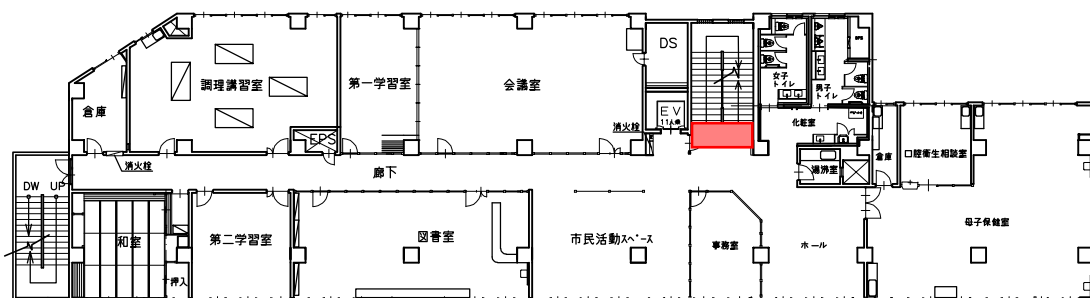
浦賀行政センター案内図

※EVはエレベーター

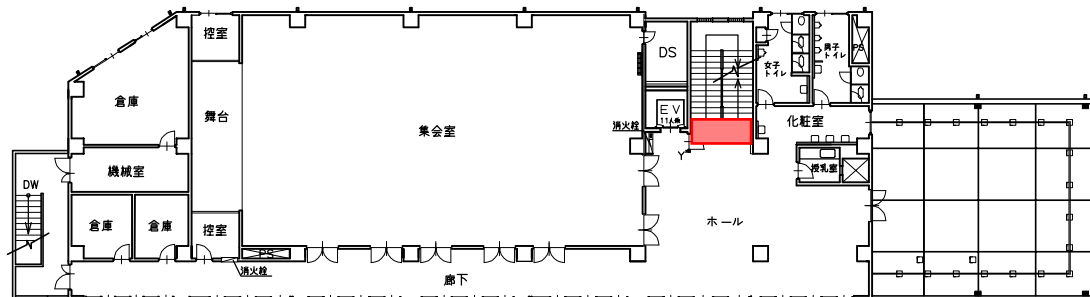
1階



2階

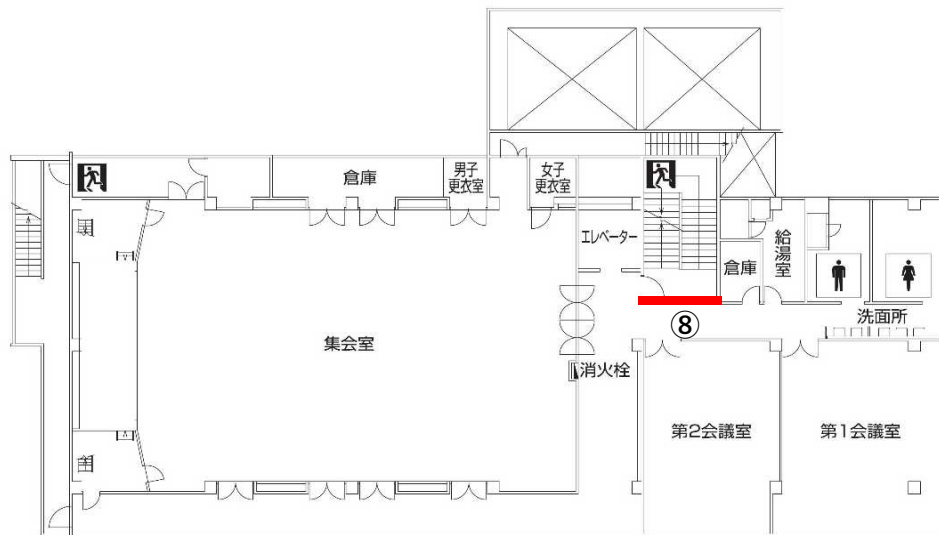


3階

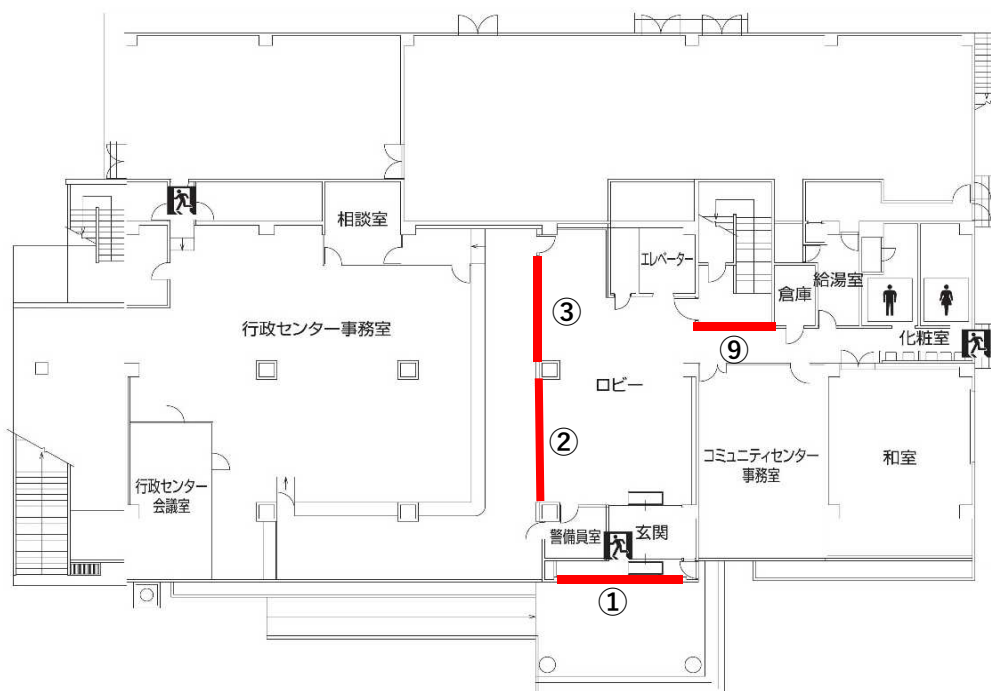


■ 久里浜行政センターシャッター位置図

3F

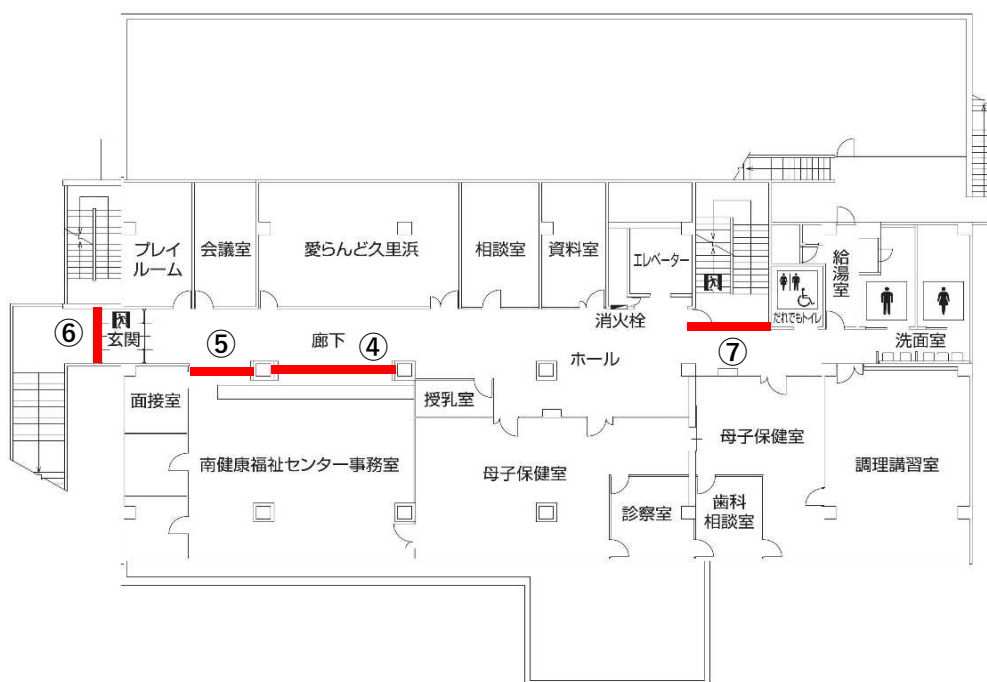


1F

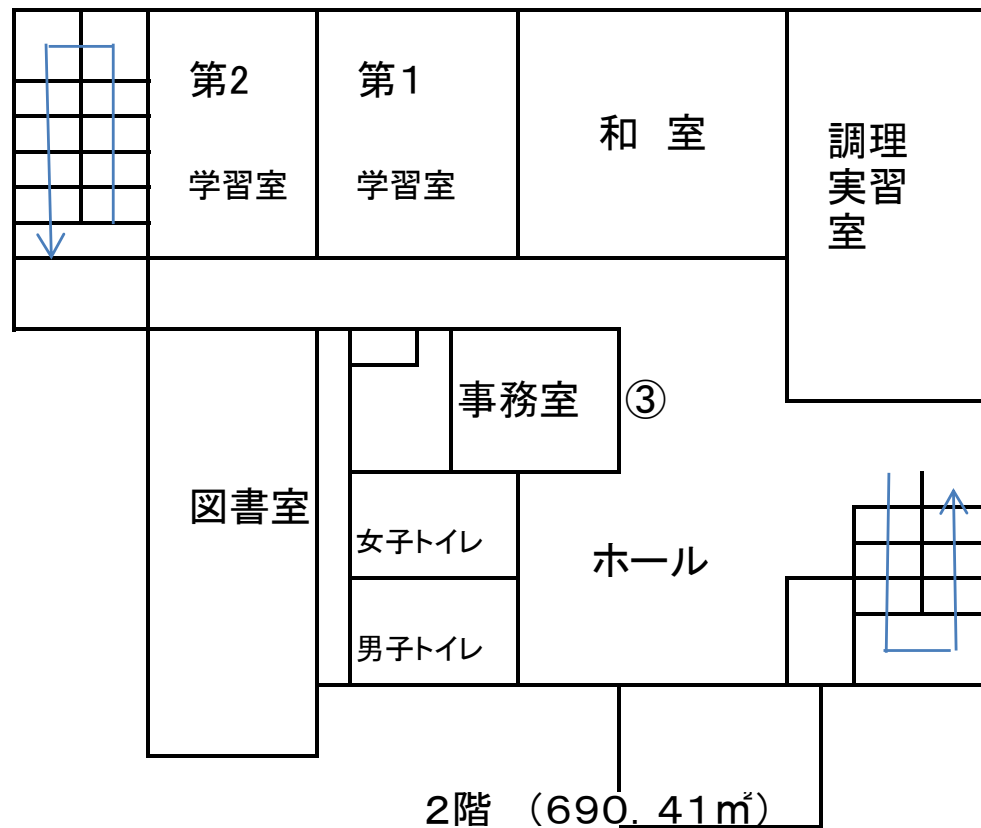
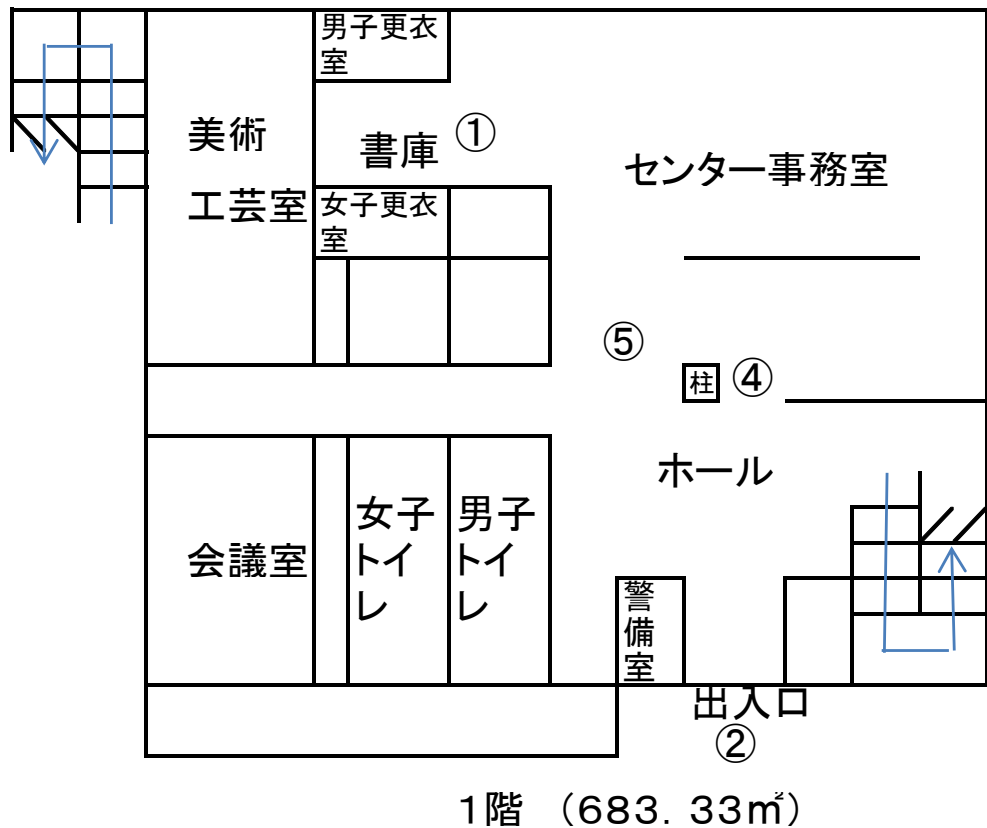


⑩ 車庫
(1F屋外)

2F



北下浦行政センター平面図



西行政センター地下1階



防火シャッター・防火扉(連動制御設備用)保守点検報告書

(その2)

No.

年 月 日

御中

名称					
所在地					
点検日	年	月	日	立会者	印
防火シャッター保守点検専門技術者認定番号	第			号	
点検者	責任者			印	

下記のとおり点検結果を御報告します。
[報告社名]

種別	点検項目	符号							特記事項			
		機種	W	H	製造番号	使用回数						
防火シャッター	外観・機能	1 点検口の状態										
		2 降下位置障害										
		3 操作障害										
		4 警告表示・操作説明ラベル貼付										
		5 音響装置及び音声発生装置										
		6 標識(危険・注意・降下位置表示)										
		7 注意灯										
		8 開閉器	型式	上・下・フ	上・ド・フ	上・ド・フ	上・ド・フ	上・ド・フ	上・ド・フ	上・ド・フ		
		9 ブレーキ装置										
		10 手動装置										
		11 スプロケット・ローラチェーン										
		12 ロープ車・ワイヤロープ										
		13 巻取りシャフト・ブラケット										
		14 スラット・吊り元	型式	-	-	-	-	-	-	-		
		15 座板										
		16 ケース・まぐさ・押し車										
		17 ガイドレール										
		18 制御盤										
		19 リミットスイッチ・エマーゼンシススイッチ										
		20 押しボタンスイッチ										
		21 温度ヒューズ装置										
		22 手動閉鎖装置										
		23 自動閉鎖装置										
		24 危害防止用連動中継器										
		25 作動確認用スイッチ										
		26 遮煙装置(材)										
		27 降下状況										
		28 降下速度										
		29 巻上げ状況										
		30 障害物感知装置										
防火扉	外観・機能	1 周囲の状況										
		2 枠・扉の変形損傷										
		3 ヒンジ・ドアクローザの状況										
		4 順位調整器										
		5 召し合わせ										
		6 把手										
		7 自動閉鎖装置・再ロック機構										

備考 点検結果は、良=○、不良=×、措置済み=⊗を記入し、不具合内容及び措置内容を特記事項欄に記入すること。