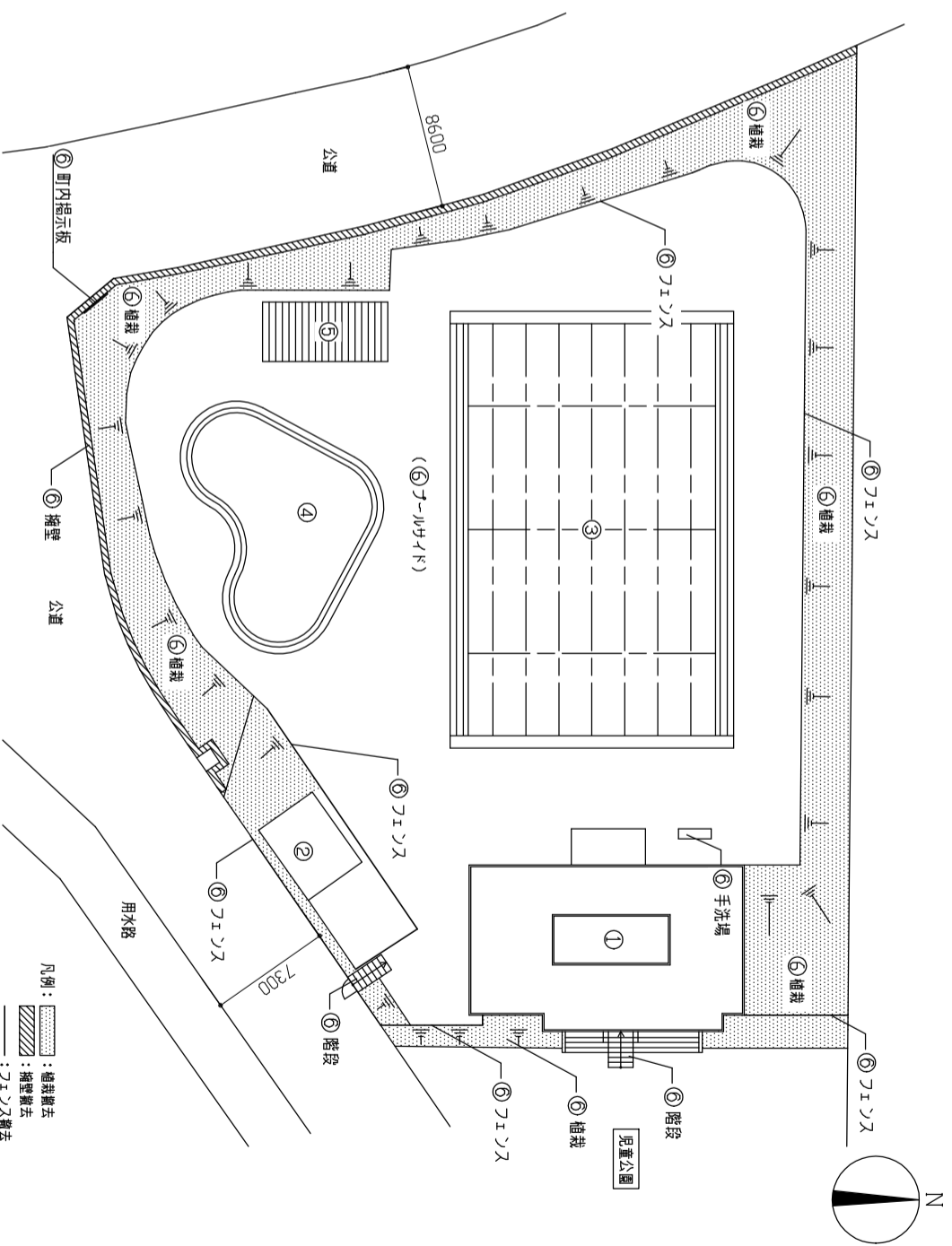
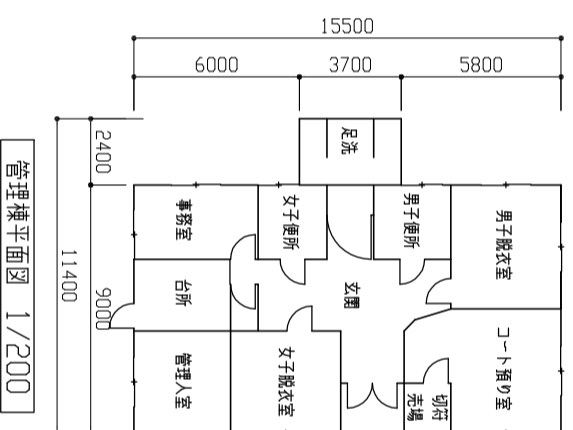


案内図

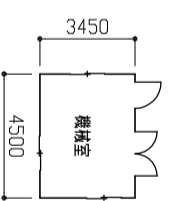
- 設計業務
- ① 管理棟解体
補強コンクリートブロック造、平屋建、約148m²
 - ② 機械小屋解体
鉄骨造、平屋建、約15.5m²
 - ③ 25mゾール解体
 - ④ 幼児用ゾール解体
 - ⑤ パーゴラ解体
 - ⑥ 外構・その他撤去
 - ⑦ 仮設計画
 - ⑧ 電気設備撤去
 - ⑨ 機械設備撤去



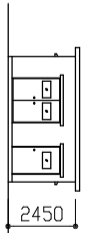
配置図 1/300



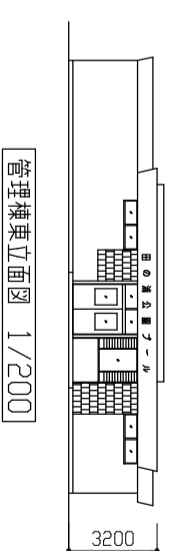
管理棟平面図 1/200



機械小屋平面図 1/200



機械小屋北立面図 1/200



管理棟東立面図 1/200

工事名	田の浦公園ゾール解体工事設計業務委託			設計者資格 氏名	級建築士登録第 号			課長	主査等	担当者	横須賀市 都市部 建築計画課
図面名称	案内図、配置図、各平面図、各立面図	図番	1/1	縮尺	1/300、1/200 (A2)	作図	令和5年4月 日				