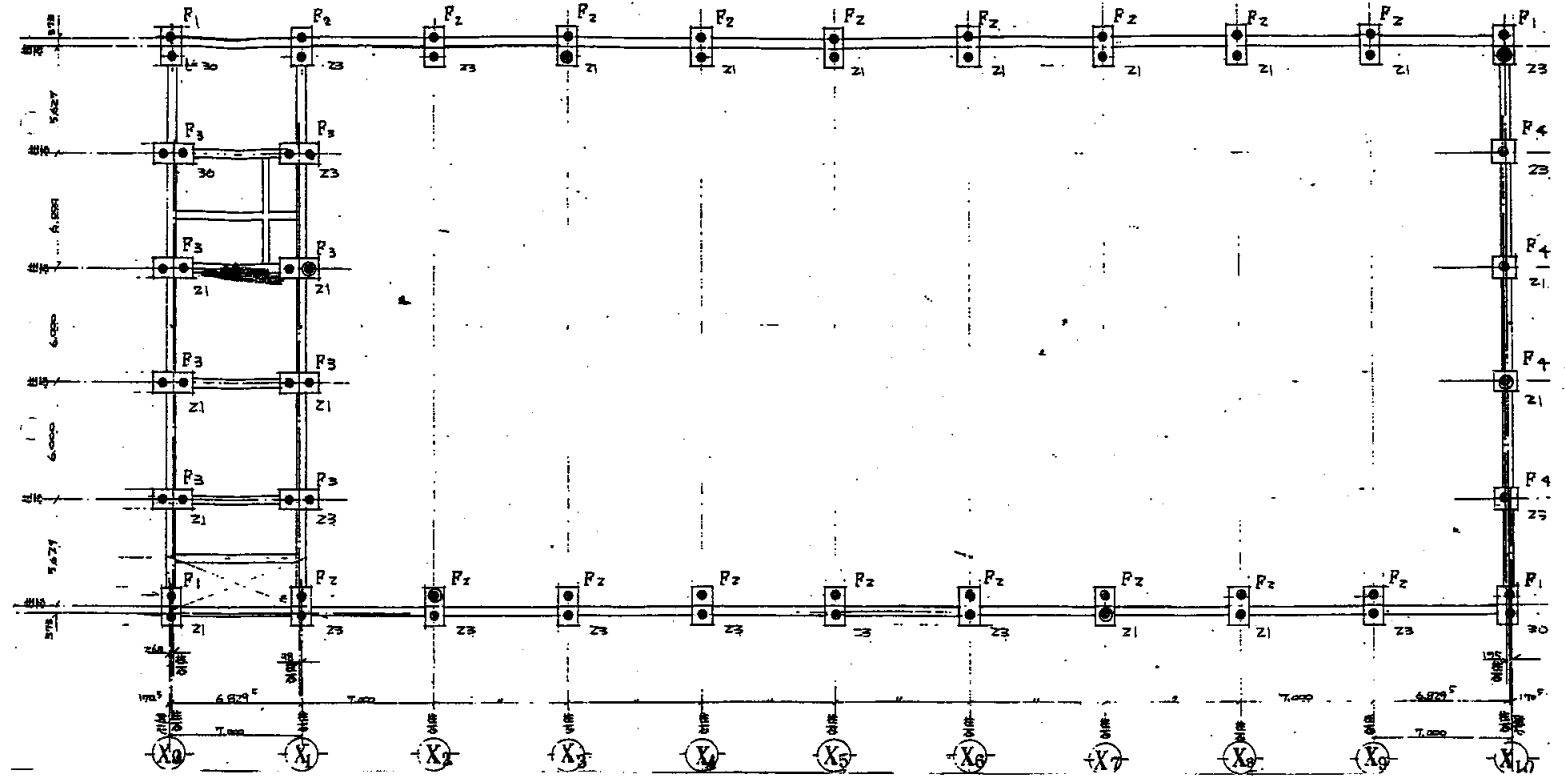


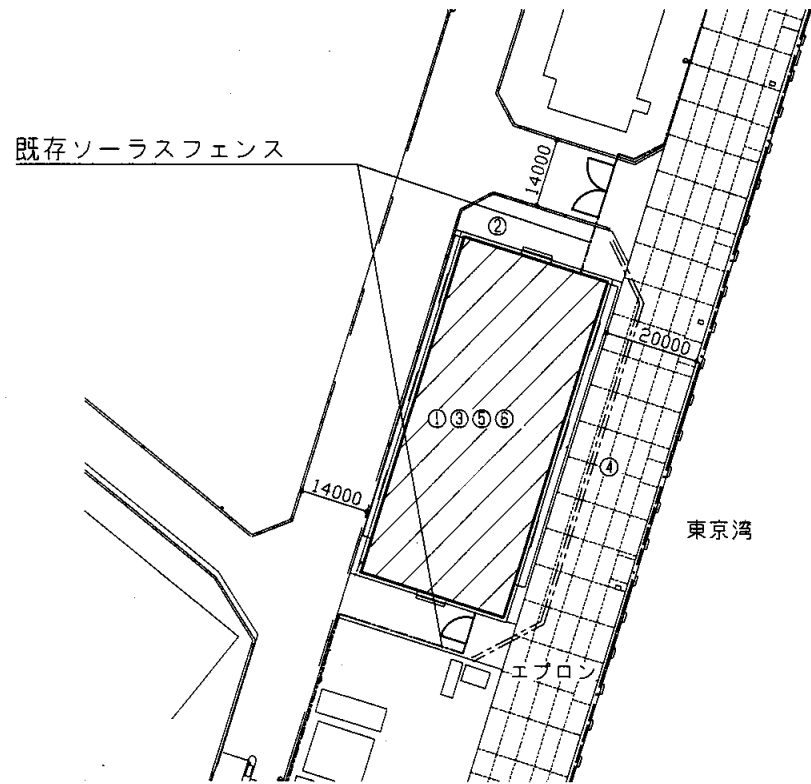
案内図



工事場所：横須賀市新港町12番地



基礎(杭)伏図 1/400



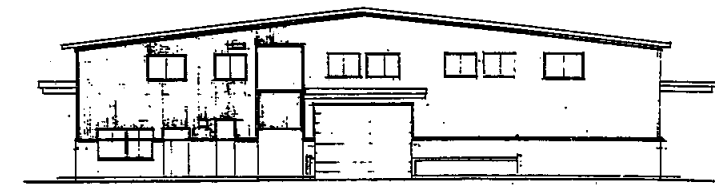
配置図



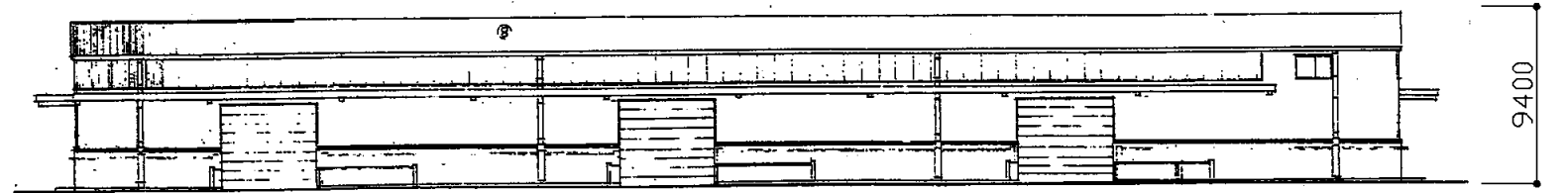
設計業務

- ①上屋解体  
鉄骨造  
平屋建 一部2階建
- ②外構、その他撤去
- ③既存杭位置図作成
- ④仮設ソーラスフェンス計画
- ⑤電気設備撤去
- ⑥機械設備撤去

※上記対象物の石綿含有の有無を調査すること



西立面図 1/400



北立面図 1/400

工事名	新港ふ頭上屋解体工事設計業務委託			設計者資格 氏名	級建築士登録第		号	課長	主査等	担当者	横須賀市 都市部 公共建築課
図面名称	案内図、配置図、基礎(杭)伏図、立面図	図番	1/1	縮尺	1/400 (A3)	作図	令和4年8月 日				