

## <一般委託>

(「屋外清掃」「建物清掃」「有人警備」「剪定・樹木伐採」用)

### 長坂埋立地搬入路草刈業務委託 仕様書

長坂埋立地搬入路草刈業務委託に基づく内容は、本仕様書の定めるところによる。

1	目的	長坂埋立地搬入路草刈を行うものである。
2	履行期間	契約の日から令和3年9月30日まで
3	施行場所	横須賀市長坂5丁目地内
4	業務内容	(1)本業務は原則8月下旬から9月上旬に実施するものとし詳細の日程は監督員と協議する。 (2)草刈機(肩掛け式)を使用した除草を行う。 (3)除草した草の積込・運搬を行う。 (4)草の搬入先は横須賀市積替保管施設とする。(処理費は有償) (5)写真は必要箇所において施工前、施工中、施工後を同一場所で撮影を行い整理して監督員に提出すること。
5	特記事項	(1)受託者は業務完了後に完了書類を提出し、完了検査を受けるものとする。 (2)業務実施に当たっては、事前に監督員と協議を行うこと。 (3)業務実施箇所は、ごみ収集車両と一般ごみ持込車両が通行するので、交通安全に十分注意すること。
6	関係法規	
7	資格要件	
8	契約方法	総価による業務委託契約(一般委託)
9	支払方法	委託料の支払いは、業務完了後一括払いとする。
10	業務委託成績評定	対象 ・ 非対象
11	現場代理人の配置	必要 ・ 不要
12	その他事項	この仕様書に定めのない事項及び疑義を生じた場合は、別途協議するものとする。
13	監督員 連絡先	資源循環部資源循環施設課 担当 馬杉 電話046-822-9860

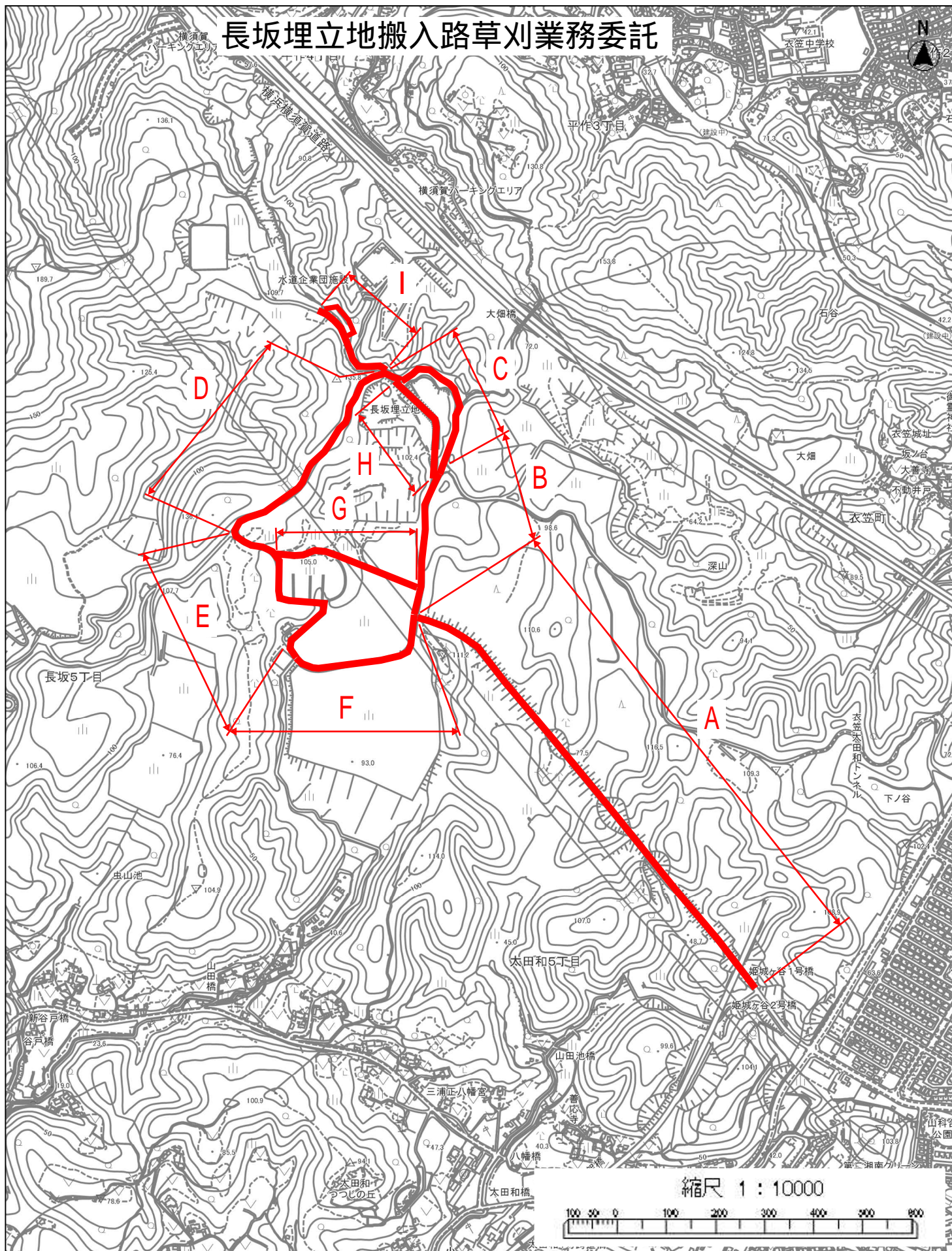
### <指示又は希望事項>

グリーン 物品購入 及び 環境配慮 関係	<p>・この業務を施行するにあたって、仕様書でグリーン物品購入の指示がある場合は、横須賀市グリーン購入基本方針及び調達方針に基づく環境物品等を納入すること。また、仕様書で特に指示がない場合で委託代金に物品等の購入経費が含まれている場合は、できるだけこの方針に基づく環境物品等の調達をお願いします。 (上記方針については、本市のホームページ「よこすかのグリーン購入」参照)</p> <p>・本市は、独自の環境マネジメントシステム(YES)により事務事業の環境負荷低減に努めているので、受託者においてもできる限り環境に配慮して業務を執行するようお願いします。</p>
----------------------------------	---

## 数量計算書（長坂埋立地搬入路草刈業務委託）

工 種	数 量 計 算	単 位	数 量
			繁茂状況
<b>機械除草</b>			面積
A. 直線部 幅1.5 m	L 両側 W 回数		普通
道路延長 950 m	$950 \times 2 \times 1.5 \times 1 = 2,850$	m <sup>2</sup>	2,850
枝落とし(吊るし切)	胸高直径 ~ cm	本	
B. 周回部 幅1.5 m	L 両側 W 回数		普通
道路延長 310 m	$310 \times 2 \times 1.5 \times 1 = 930$	m <sup>2</sup>	930
枝落とし(吊るし切)	胸高直径 ~ cm	本	
C. 周回部 幅0.5 m	L 両側 W 回数		普通
道路延長 280 m	$280 \times 2 \times 0.5 \times 1 = 280$	m <sup>2</sup>	280
枝落とし(吊るし切)	胸高直径 ~ cm	本	
D. 周回部 幅1.0, 0.5 m	L 左側 右側 回数		普通
道路延長 490 m	$490 \times (0.5 + 1.0) \times 1 = 735$	m <sup>2</sup>	735
枝落とし(吊るし切)	胸高直径 ~ cm	本	
E. 周回部 幅 1.0 m	L 両側 W 回数		普通
道路延長 370 m	$370 \times 2 \times 1.0 \times 1 = 740$	m <sup>2</sup>	740
枝落とし(吊るし切)	胸高直径 ~ cm	本	
F. 周回部 幅3.0、2.0 m	左側 L W 右側 回数		普通
道路延長 300 m	$\{300 \times 3.0 + 40 \times 3 + 120(3+1) \times 1/2 + 140 \times 2\} \times 1 = 1,540$	m <sup>2</sup>	1,540
枝落とし(吊るし切)		本	
G. 中通部 幅 1.5 m	L 両側 W 回数		普通
道路延長 280 m	$280 \times 2 \times 1.5 \times 1 = 840$	m <sup>2</sup>	840
枝落とし(吊るし切)	胸高直径 ~ cm	本	
H. 中通部 幅 1.5 m	L 両側 W 回数		普通
道路延長 200 m	$200 \times 2 \times 1.5 \times 1 = 600$	m <sup>2</sup>	600
枝落とし(吊るし切)	胸高直径 ~ cm	本	
I. エコミル道 幅1.5,1.0 m	L 両側 W 回数		普通
道路延長 185 m	$185 \times 2 \times 1.5 \times 1 = 555$	m <sup>2</sup>	755
ハイソク道延長 100m	$100 \times 2 \times 1.0 \times 1 = 200$		
枝落とし(吊るし切)	胸高直径 ~ cm		
<b>集 計</b>		m <sup>2</sup>	9,270
<b>業務委託数量</b>		m <sup>2</sup>	<b>9,270</b>
除草面積	= 9,270	m <sup>2</sup>	9,270
除草処分量	$9,270 \times 0.5 / 100 \times 160 \text{kg} / \text{m}^3 = 7,416$	Kg	7,420
運搬車両 2t	$7,416 \text{kg} / 726 \text{kg} / \text{台} = 10.2$	台	11

# 長坂埋立地搬入路草刈業務委託



住宅地図：Copyright (C) 2021 ZENRIN CO.,LTD (Z21JF086)

基盤地図：この地図の作成にあたっては、国土地理院長の承認を得て、同院発行の基盤地図情報を使用した。

(承認番号 令元情使、第717号)


令和 03 年度 設 計 積 算 書 表 紙 ( 当 初 )

設 計 書 番 号	年度 03	
事 業 所 名	横須賀市資源循環部	
( 工 事 ・ 業 務 ) 名	長坂埋立地搬入路草刈業務委託	
( 工 事 ・ 業 務 ) 箇 所	横須賀市長坂5丁目地内	
( 河 川 ・ 路 線 ・ 区 域 ) 名		
単 価 採 用 地 区 名	横須賀	
事 業 区 分	単費	
工 期	契約日から 令和 03 年 09 月 30 日 まで	
設 計 金 額	( 円 )	
	円	
設 計 概 要		
( 起 工 ・ 変 更 ) 理 由		

令和 03 年度 設 計 積 算 書 表 紙 ( 当 初 )

<支出科目>

款	05 環境費
項	01 環境費
目	02 ごみ処理費
節	12 委託料
細節	01 清掃委託料

<合併区分情報>

合併処理設定	しない	
	区 分 1	
	区 分 2	
	区 分 3	
	区 分 4	
	区 分 5	
	区 分 6	
	区 分 7	
	区 分 8	
	区 分 9	

<全体金額情報>

	当初官積算額 (a)	当初請負額(b1) 前回変更請負額(b2)	今回変更官積算額 (c)	今回変更請負額 (d)=(b1)/(a)×(c)	増減 (d)-(b1) or (b2)	備 考
本工事費						
工事価格						
消費税等相当額						

令和 03 年度 積算諸条件調書( 当初 )

経費等情報	主たる工種	公園工事		
	施工地域・工事場所区分	補正無し		
	現場環境改善費計上区分	計上しない		
	緊急工事による補正	補正しない		
	前払金支出割合	補正しない		
	契約保証の方法	補正なし		
	間接工事費率補正(上記「施工地域・工事場所区分」、「契約保証」以外で補正がある場合)			
	共通仮設費率補正	0.00%		
	現場管理費率補正	0.00%		
	一般管理費率補正	0.00%		
	間接労務費・工場管理費計上区分			
	土木工事標準積算基準書 適用年版	令和02年8月1日適用		
	土木工事資材等単価表 適用年版	令和03年4月1日基準		
	週休割増補正区分	補正しない		
	積算数量等情報	名称	採用数量	単位

(その他情報欄)

# 本 工 事 費 内 訳 書

(上段：前回 下段：今回)

費目	工種	種別	数 量	単 位	単 価	金 額	摘 要
本工事費							
除草工			1	式			
除草工			1	式			
除草工			1	式			第 0001 号 内訳書
直接工事費計			1	式			
共通仮設費計			1	式			
共通仮設費 (率分)			1	式			【千円止】
純工事費			1	式			
現場管理費			1	式			【千円止】
工事原価			1	式			
一般管理費等			1	式			
工事価格			1	式			【万円止】
消費税及び地方消費税相当額			1	式			





第0001号 内訳書  
除草工

1 式

(上段：前回 下段：今回)

名 称	数 量	単 位	単 価	金 額	摘 要
(WB610130) 機械除草I(肩掛式)					第0001号単価表
	9,270	m2			
(WB610150) 集草					第0002号単価表
	9,270	m2			
(WB610160) 積込・運搬					第0003号単価表
	9,270	m2			
(TJ0010) 枝草処分費					
	7,420	k g			
(WB610170) トラック2tによる公園外への運搬					第0005号単価表
	11	台			
合 計					

第0001号 単価表  
WB610130 機械除草I(肩掛式)

1,000 m2 当り  
適用年版 T0304

名 称	数 量	単 位	単 価	金 額	摘 要
(R0125) 土木一般世話役		人			[1]
(R0101) 特殊作業員		人			[1]
(R0102) 普通作業員		人			[1]
(R0103) 軽作業員		人			[1]
(M002031005) 草刈機[肩掛式] カッタ径255mm		日	【損料】		[1]
(ZS8000004) 諸雑費(率+まるめ) $\Sigma [1] * 0.2$	1	式			
合 計					
	1	m2			円/m2

第0002号 単価表  
WB610150 集草

1,000 m2 当り  
適用年版 T0304

名 称	数 量	単 位	単 価	金 額	摘 要
(R0125) 土木一般世話役		人			[1]
(R0102) 普通作業員		人			[1]
(ZS8000004) 諸雑費(率+まるめ) $\Sigma [1] * 0.06$	1	式			
合 計					
	1	m2			円/m2

第0003号 単価表  
WB610160 積込・運搬

1,000 m2 当り  
適用年版 T0304

名 称	数 量	単 位	単 価	金 額	摘 要
(R0125) 土木一般世話役		人			[1]
(R0102) 普通作業員		人			[1]
(K0302002) トラック[普通型]2t積		時間			第0004号単価表 [1]
(ZS8000004) 諸雑費(率+まるめ) $\Sigma [1] * 0.02$	1	式			
合 計					
	1	m2			円/m2

第0004号 単価表  
K0302002 トラック[普通型]2t積

1 時間 当り  
適用年版 T0304

名 称	数 量	単 位	単 価	金 額	摘 要
(R0115) 運転手(一般)		人			
(Z006702002) 軽油 1.2号		L			
(M000302002) トラック[普通型] 2t積		時間	【損料】		
(ZS3000004) 諸雑費(まるめ)	1	式			
合 計					
	1	時間			円/時間
条 件 名 称	入 力 値		条 件 値		
J01 機械使用条件コード	0		0		
J02 岩石割増しコード	1		岩石工の割増対象にしない		
J03 機械損耗部品補正	1		普通		
J04 供用日当り運転時間	0		0 時間		
J05 交替制による割増し	1		交替制を適用しない		
J06 異常補正	0		0		
J07 基礎価格補正	1		しない		
J08 輸送補正	1		しない		
J09 運転日当り運転時間	0		0 時間		

第0005号 単価表  
WB610170 トラック2tによる公園外への運搬

1 台 当り  
適用年版 T0304

名 称	数 量	単 位	単 価	金 額	摘 要
(K0302002) トラック[普通型]2t積		時間			第0004号単価表 [1]
(ZS3000004) 諸雑費(まるめ) Σ [1]	1	式			
合 計					
	1	台			円/台
条 件 名 称	入 力 値		条 件 値		
J01 DID区間の有無	1	無			
J02 運搬距離	2	1.8km以下			

