

＜一般委託＞

横須賀市職員厚生会館からヴェルクよこすかへの物品運搬業務委託 仕様書

横須賀市職員厚生会館からヴェルクよこすかへの物品運搬業務委託に基づく内容は、本仕様書の定めるところによる。

| | | |
|----|------------|---|
| 1 | 目的 | 横須賀市厚生会館機能移転に伴い、横須賀市厚生会館からヴェルクよこすかへ物品の運搬を行うことを目的とする。 |
| 2 | 履行期間 | 契約の日から令和3年2月26日(金)まで |
| 3 | 施行場所 | ・横須賀市職員厚生会館 横須賀市小川町20番地 ・ヴェルクよこすか 横須賀市日の出町1-5 ※別紙2「引越し発着場所」参照のこと。 |
| 4 | 業務内容 | ・横須賀市職員厚生会館からヴェルクよこすかへの物品の輸送を行う。 ・物品は指定された階の指定場所まで輸送を行う。 ・移転する物品の詳細等は別紙1「移転物品」を参照のこと。 |
| 5 | 特記事項 | |
| 6 | 関係法規 | |
| 7 | 資格要件 | |
| 8 | 契約方法 | 総価による業務委託契約(一般委託) |
| 9 | 支払方法 | 委託料の支払いは、業務完了後一括払いとする。 |
| 10 | その他事項 | この仕様書に定めのない事項及び疑義を生じた場合は、別途協議するものとする。 |
| 11 | 監督員 連絡先 | 横須賀市総務部人事課健康安全係 石川 046-822-8184 |

＜指示又は希望事項＞

| | |
|----------------------------------|---|
| グリーン 物品購入 及び 環境配慮 関係 | ・この業務を施行するにあたって、仕様書でグリーン物品購入の指示がある場合は、横須賀市グリーン購入基本方針及び調達方針に基づく環境物品等を納入すること。また、仕様書で特に指示がない場合で委託代金に物品等の購入経費が含まれている場合は、できるだけこの方針に基づく環境物品等の調達をお願いします。 (上記方針については、本市のホームページ「よこすかのグリーン購入」参照) ・本市は、独自の環境マネジメントシステム(YES)により事務事業の環境負荷低減に努めているので、受託者においてもできる限り環境に配慮して業務を執行するようお願いします。 |
|----------------------------------|---|

横須賀市職員厚生会館からヴェルクよこすかへの物品運搬業務委託業務委託特記仕様書

本委託は、横須賀市職員厚生会館の物品等を、ヴェルクよこすか4階へ移転するものである。作業内容は、次のとおり。

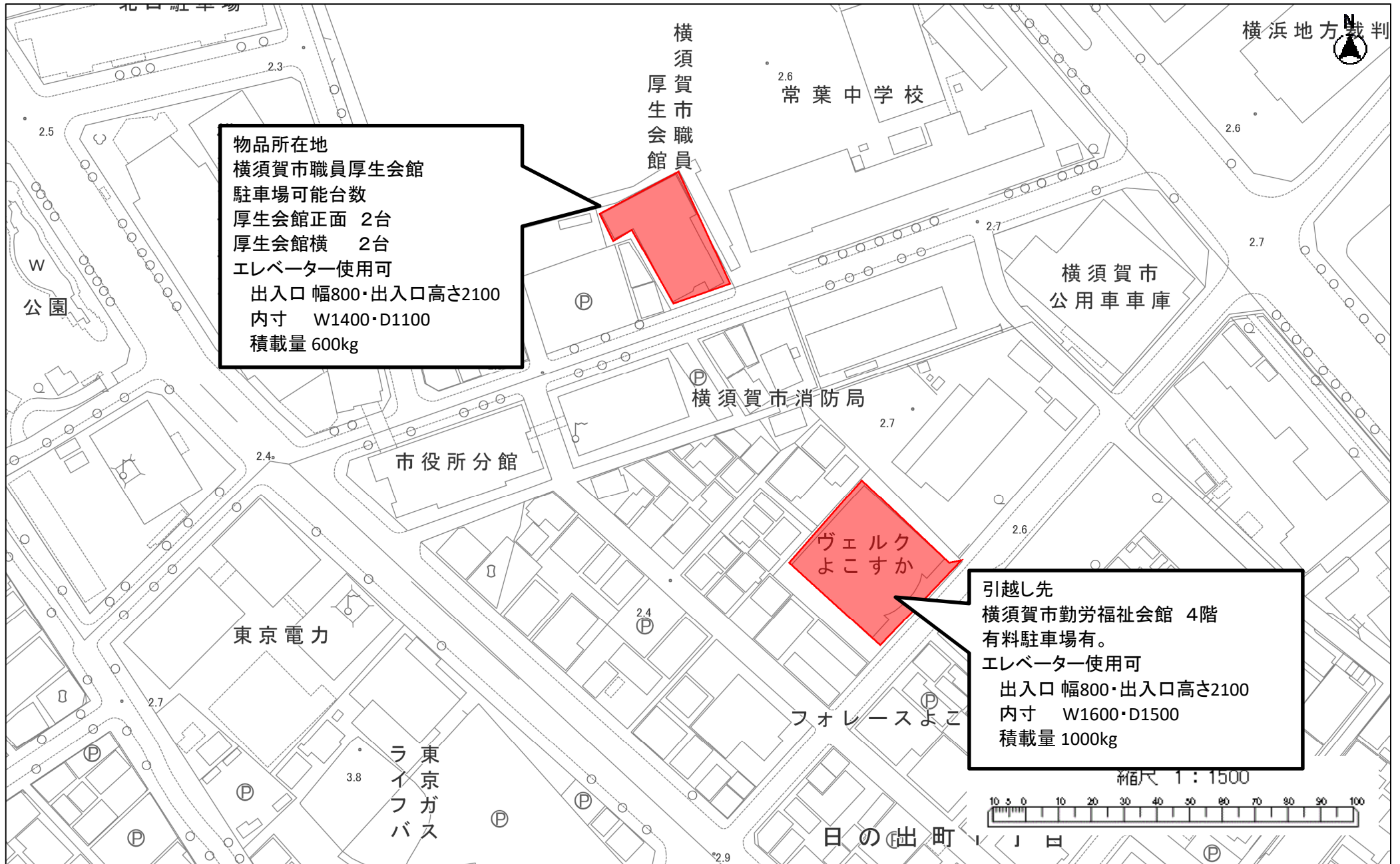
1. 運搬物 横須賀市職員厚生会館の机・棚・段ボール・OA機器等
(詳細は「別紙1 移転物品」のとおり)
2. 搬出元 横須賀市小川町20番地(横須賀市職員厚生会館)
3. 搬入先 横須賀市日の出町1丁目5番地(ヴェルクよこすか4階)
4. 作業期間 令和3年2月15日から令和3年2月26日までの平日
作業時間は午前8時30分から午後5時15分までを基本とするが、時間外の作業となる場合は、市の承認を得ること
5. 作業内 横須賀市職員厚生会館の机・棚・段ボール・OA機器等(詳細は「別紙1 移転物品」のとおり)をヴェルクよこすか4階へ運搬すること。
6. その他
 - (1) 運搬物のうち、書類等の梱包は、市が行うものとする。
 - (2) 運搬にかかる機器や梱包材などは、受託者の負担とする。段ボール等の梱包材は、契約決定後本市が指定した日時までに指定した場所へ、「別紙1 移転物品」参照し、必要数を配布すること。
 - (3) パソコン・プリンター等は、運搬のみで離線及び結線作業は含まない。
 - (4) 「別紙1 移転物品」は、当日までに若干の変更があり得る。
 - (5) 立会い職員が指示した場所に配置すること。
 - (6) 受託者は物品の搬出入作業により建物や物品を棄損することが無いよう養生を実施し、作業終了後には養生を適切に回収・処分し、作業エリアの清掃を実施すること。
 - (7) 使用済みの段ボール等については、受託者が作業終了後、市と日程調整のうえ、回収すること。
 - (8) 作業において疑義が生じたときは、その都度双方が協議をして決定するものとする。

別紙 1 移転物品

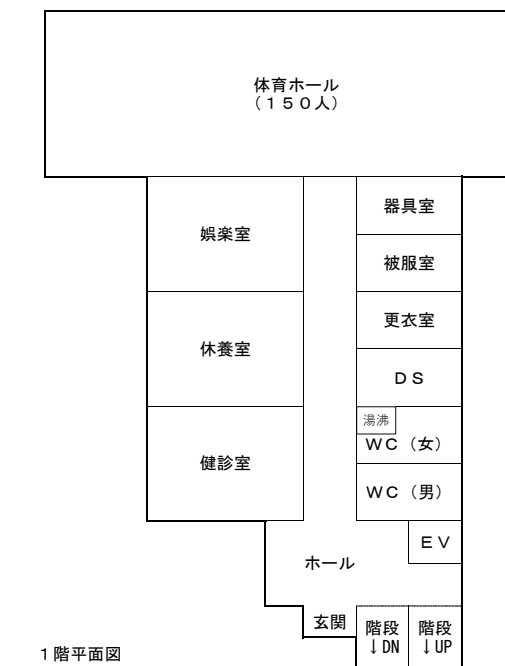
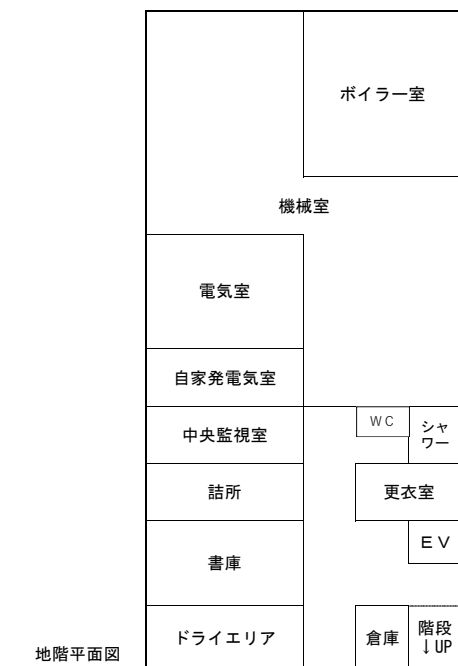
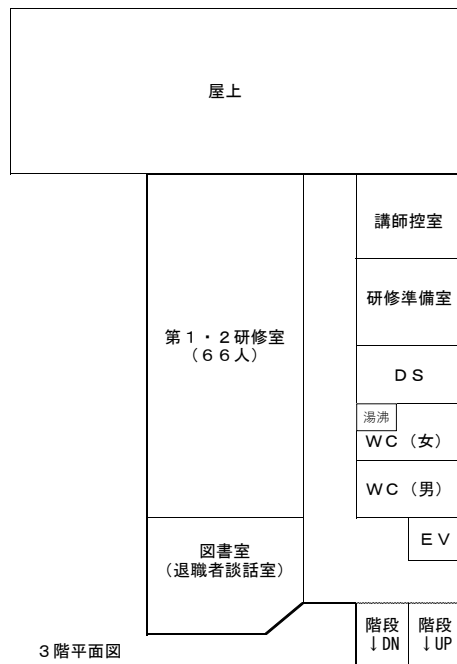
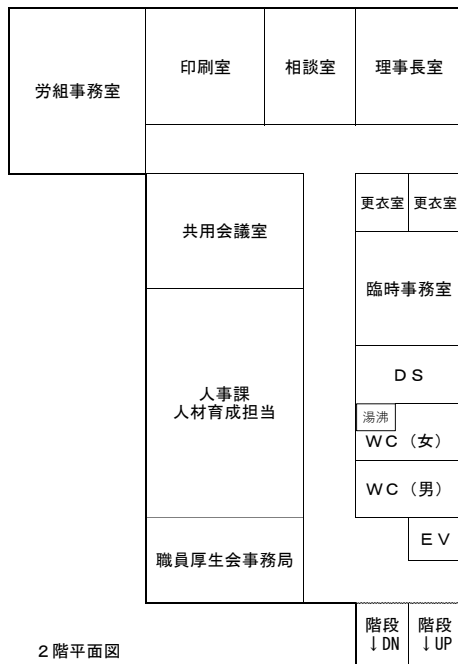
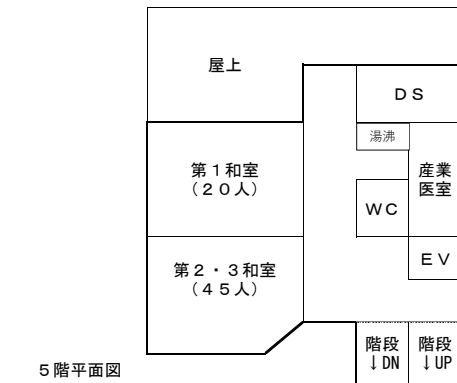
| 階 | 所在 | 物品 | 個数 | 寸法 |
|-------|----------|-------------|--------------|---------------|
| 1階 | 健診室・休養室 | 机 ① | 2 | 1050*750*750 |
| | | 椅子 | 4 | 450*550*800 |
| | | 椅子 | 7 | 450*550*800 |
| | | 書棚 ② | 1 | 1750*400*1850 |
| | | 書棚 ① | 1 | 1200*500*1800 |
| | | 書庫 ③ | 5 | 900*750*1100 |
| | | 書庫 ④ | 1 | 550*650*1350 |
| | | パーテーション用ポール | 4 | 300*300*1550 |
| | | パーテーション | 1 | 1800*450*1600 |
| | | ベッド | 2 | 2100*900*1000 |
| | | 簡易ベッド | 1 | 1000*300*1000 |
| | | ソファ（一人用） | 3 | 800*800*600 |
| | | ソファ（三人用） | 1 | 1900*800*600 |
| | | 応接セット（机） | 1 | 1400*600*400 |
| | | 会議机 ① | 4 | 1800*450*700 |
| | | 冷蔵庫 | 1 | 500*500*1500 |
| | | カート ① | 1 | 500*450*500 |
| | | カート ② | 2 | 550*400*750 |
| | 診察台 ① | 2 | 1800*750*750 | |
| | 診察台 ② | 1 | 1800*600*550 | |
| | 長いす | 1 | 1800*450*380 | |
| | 棚 | 4 | 950*630*2200 | |
| | 体育ホール | 会議机 ① | 20 | 1800*450*700 |
| 女子更衣室 | ロッカー ① | 5 | 900*500*1800 | |
| 2階 | 事務室（厚生会） | 机 ① | 5 | 1050*750*750 |
| | | 椅子 | 5 | 450*550*800 |
| | | そで机 | 5 | 400*600*750 |
| | | 金庫 | 1 | 500*500*1400 |
| | | カウンター | 1 | 1800*500*750 |
| | | 接客デスク | 1 | 1800*800*700 |
| | | 書庫 ⑤ | 2 | 900*400*900 |
| | | PC机 ① | 1 | 900*400*1200 |
| | | 事務室（人材育成） | 椅子 | 15 |
| | 椅子 | | 4 | 450*550*800 |
| | 椅子 | | 5 | 450*550*800 |
| | 書庫 ⑥ | | 10 | 900*400*1200 |
| | PC机 ② | | 1 | 1200*700*700 |
| | 冷蔵庫 | | 1 | 500*500*1500 |
| | 食器棚 | | 1 | 900*500*1800 |
| | プリンター ① | | 1 | 700*600*1000 |
| | プリンター ② | | 3 | 500*450*450 |
| | シュレッダー | | 1 | 700*300*900 |
| | 会議机 ① | | 1 | 1800*450*700 |
| | カウンター | 1 | 1800*500*750 | |

| | | | | | |
|-------|-------|------------|------|-------------|---------------|
| 2階 | 組合事務室 | 机 | ① | 10 | 1050*750*750 |
| | | 机 | ② | 4 | 1200*700*700 |
| | | そで机 | | 15 | 400*600*750 |
| | | 椅子 | | 14 | 450*550*800 |
| | | 書庫 | ⑥ | 8 | 900*400*1200 |
| | | 書庫 | ⑦ | 2 | 1800*450*900 |
| | | 応接セット（ソファ） | | 4 | 700*700*800 |
| | | 応接セット（机） | | 1 | 1200*600*450 |
| | | 棚 | | 1 | 600*400*1800 |
| | | 書棚 | ③ | 1 | 1800*500*1800 |
| | | 書棚 | ④ | 1 | 1500*500*2100 |
| | | 書棚 | ⑤ | 3 | 900*400*900 |
| | | 掃除箱 | | 1 | 400*400*1700 |
| | | 金庫 | | 1 | 500*500*1400 |
| | | コピー機 | | 2 | 700*700*1200 |
| | | ファックス | | 1 | 600*600*600 |
| | | シュレッダー | | 1 | 600*300*700 |
| | | 冷蔵庫 | | 1 | 500*500*1500 |
| | | 更衣室 | ロッカー | ① | 9 |
| | ロッカー | | ② | 1 | 600*500*1800 |
| | 印刷室 | 紙折り機 | | 1 | 1200*600*1400 |
| | | リソグラフ | | 1 | 1200*900*1200 |
| | 3階 | 研修準備室 | 机 | ① | 2 |
| 椅子 | | | | 2 | 450*550*800 |
| 書庫 | | | ⑧ | 5 | 900*500*1800 |
| 書庫 | | | ⑥ | 4 | 900*400*1200 |
| 講師控室 | | 応接セット（机） | | 1 | 1200*600*450 |
| | | 応接セット（ソファ） | | 1 | 1700*800*800 |
| | | 応接セット（ソファ） | | 3 | 700*700*800 |
| 第2研修室 | | 会議机 | ② | 15 | 1500*600*700 |
| | 椅子 | | 24 | 450*550*800 | |
| 5階 | 産業医室 | 机 | ① | 1 | 1050*750*750 |
| | | 椅子 | | 1 | 450*550*800 |
| | | 書庫 | ③ | 1 | 900*750*1100 |
| | | 会議机 | ① | 2 | 1800*450*700 |
| | | 椅子 | | 8 | 450*550*800 |

別紙2「引越し発着場所」

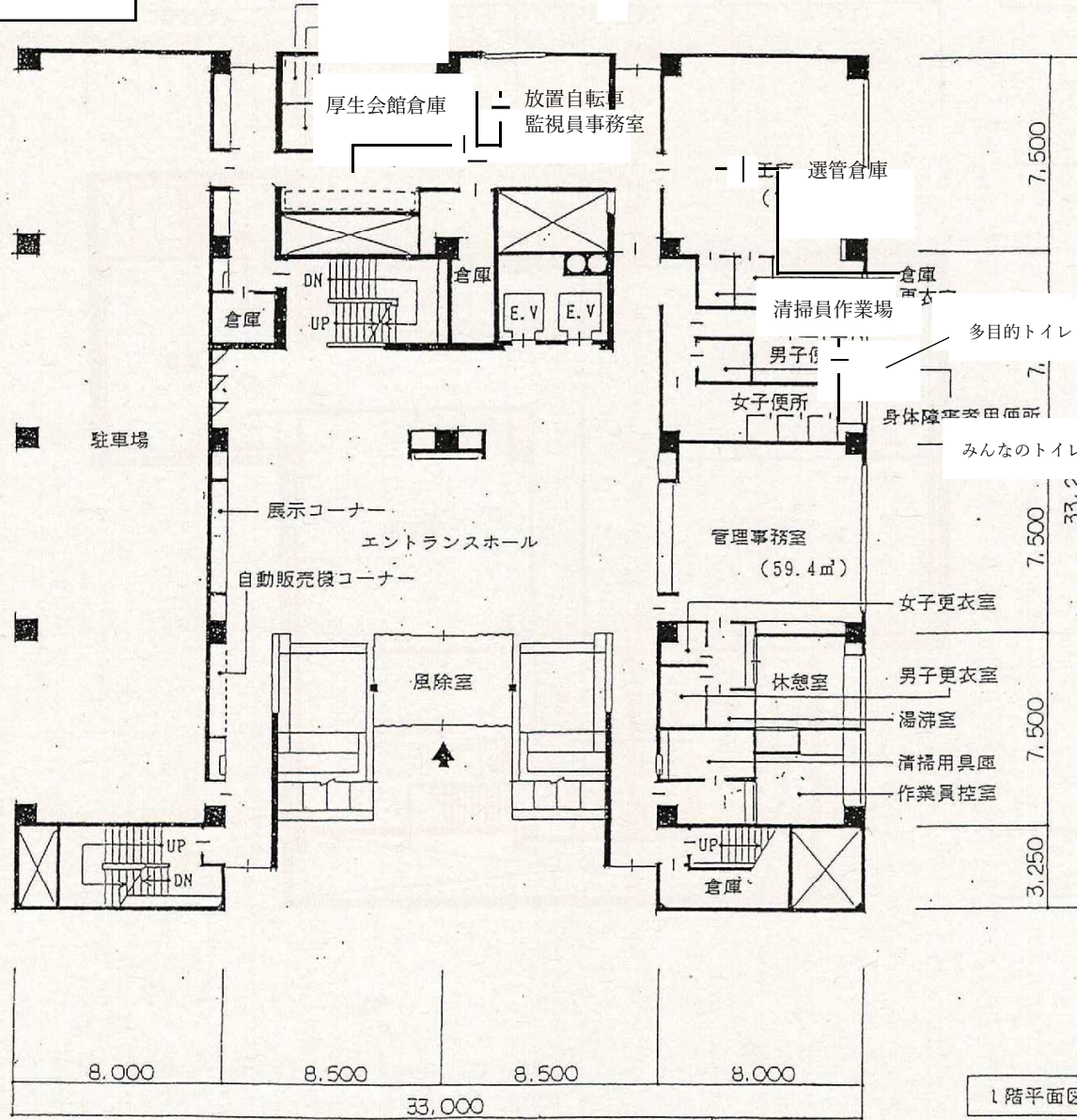


横須賀市
職員厚生会館配置

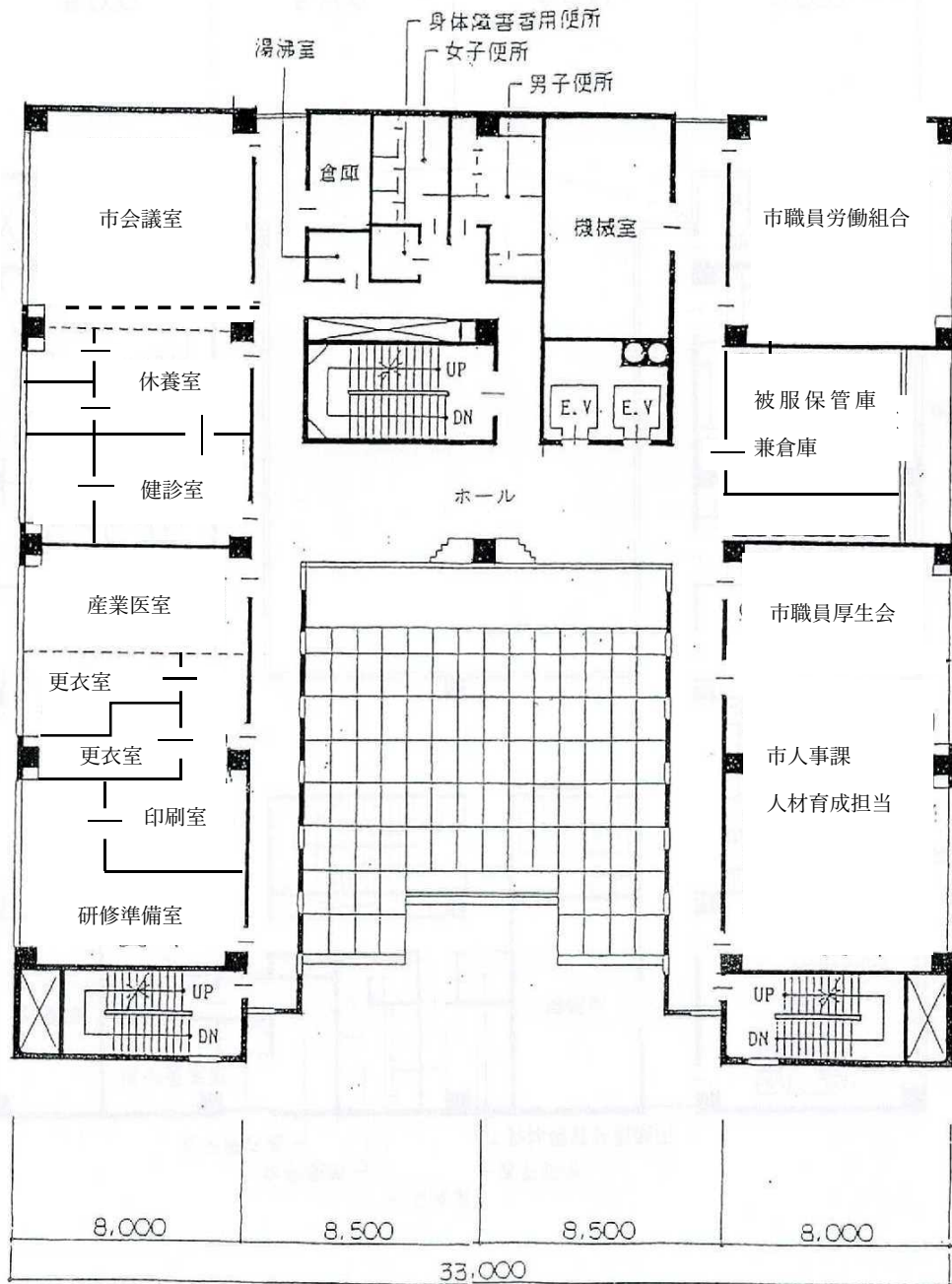


ヴェルクよこすか配置図

①階

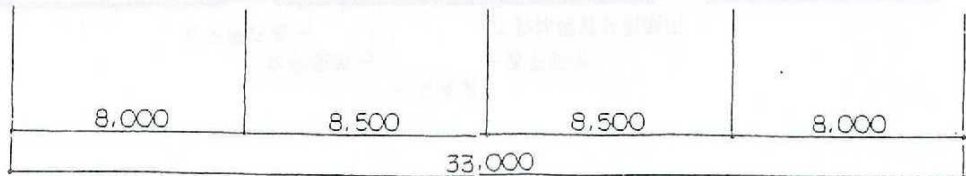
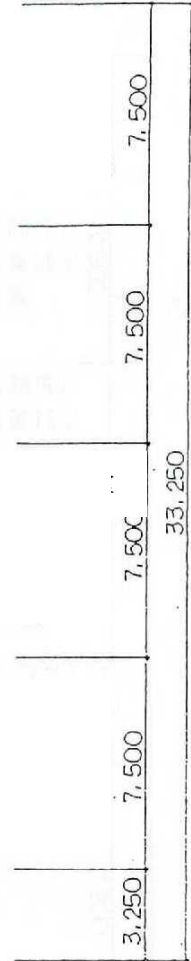


1階平面図 縮尺 1:200



④階

市人事課、職員厚生会、労働組合
事務室



4階平面図 縮尺 1:200