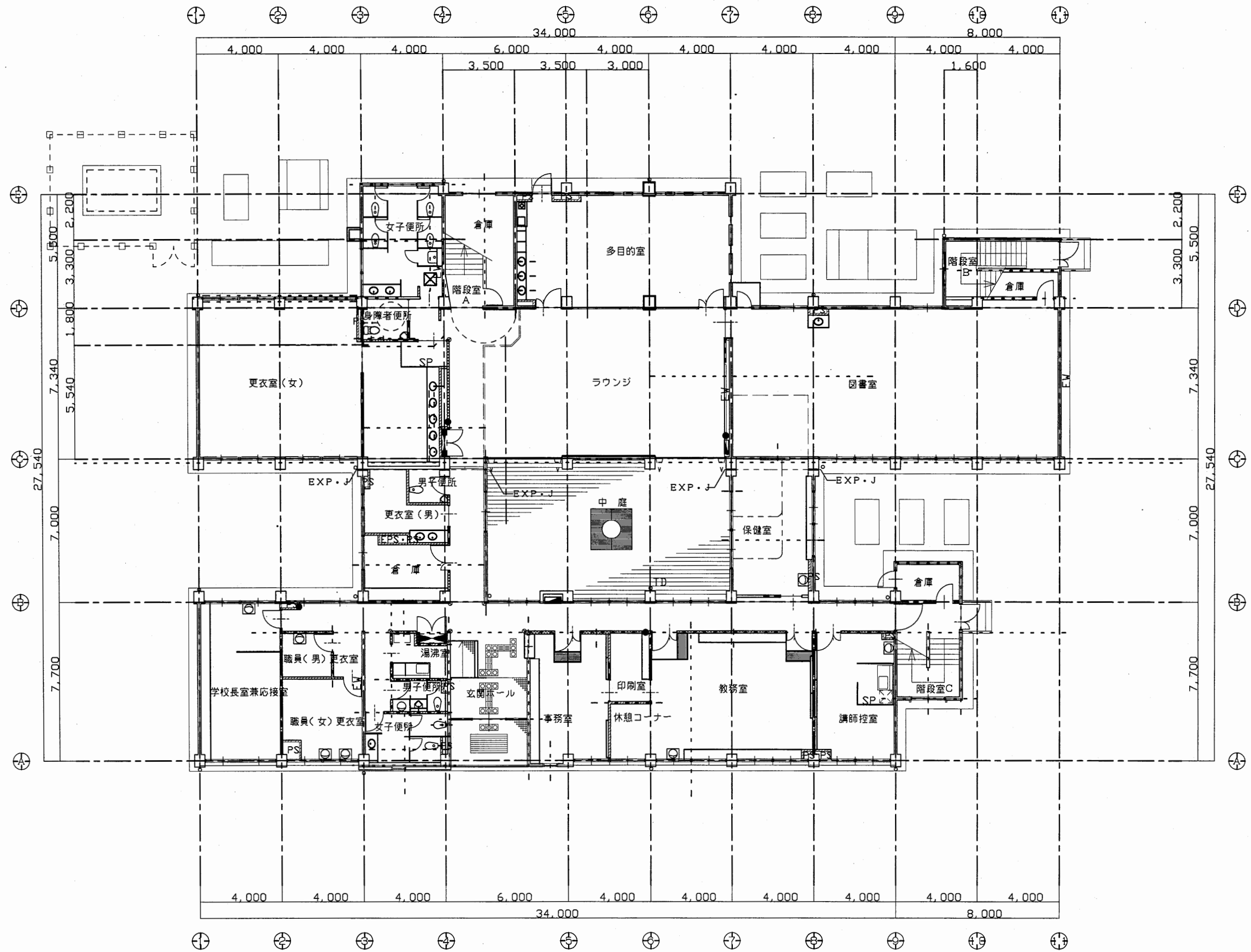


看護専門学校

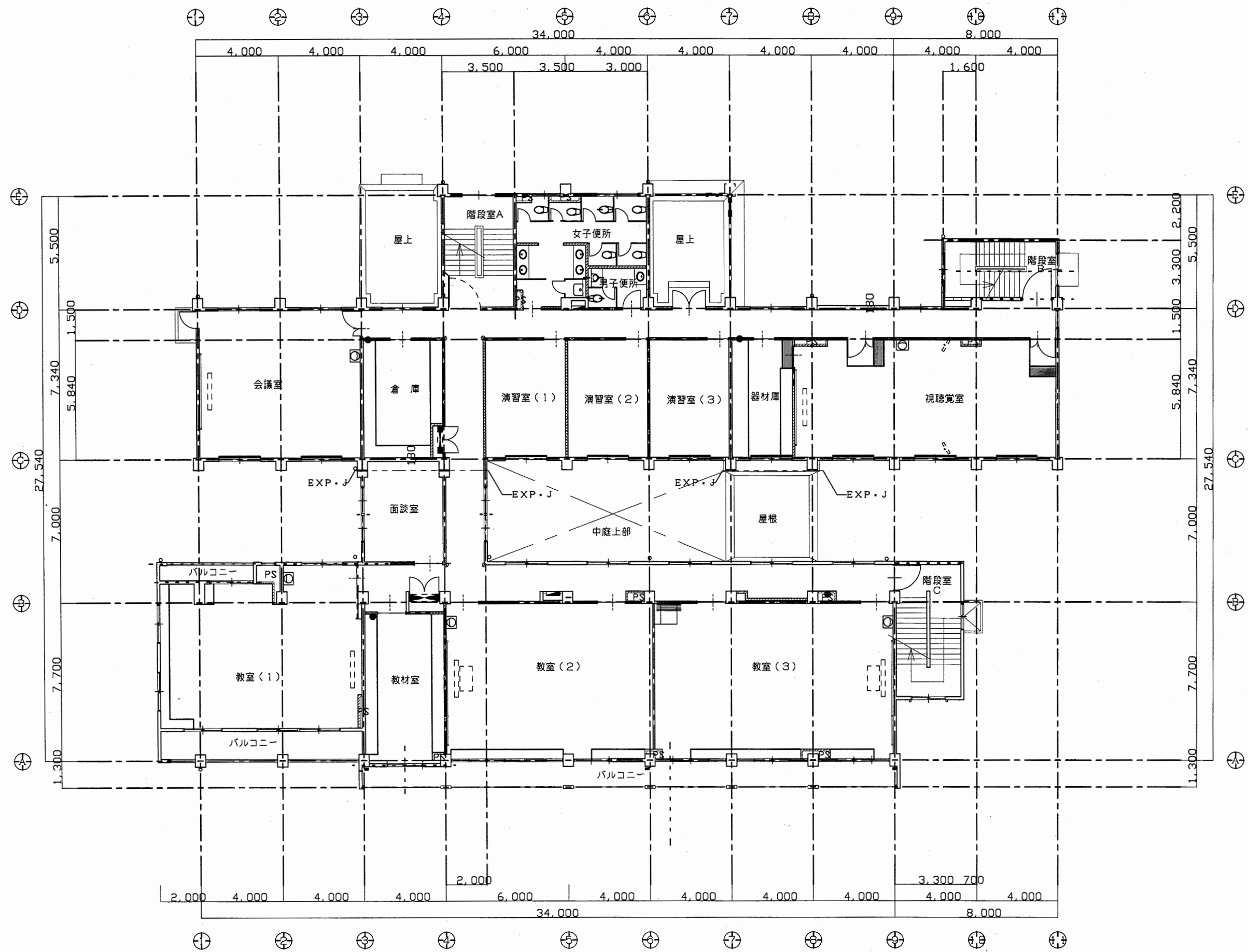
横須賀市
財政部 FM推進課

工事名	市立看護専門学校 建築基準法第12条定期点検業務委託			設計者資格 氏名	級建築士登録第 号			課長	主査等	担当者	横須賀市 財政部 FM推進課
図面名称	案内・配置図	図番	縮尺	NS	作図	平成 年 月 日					



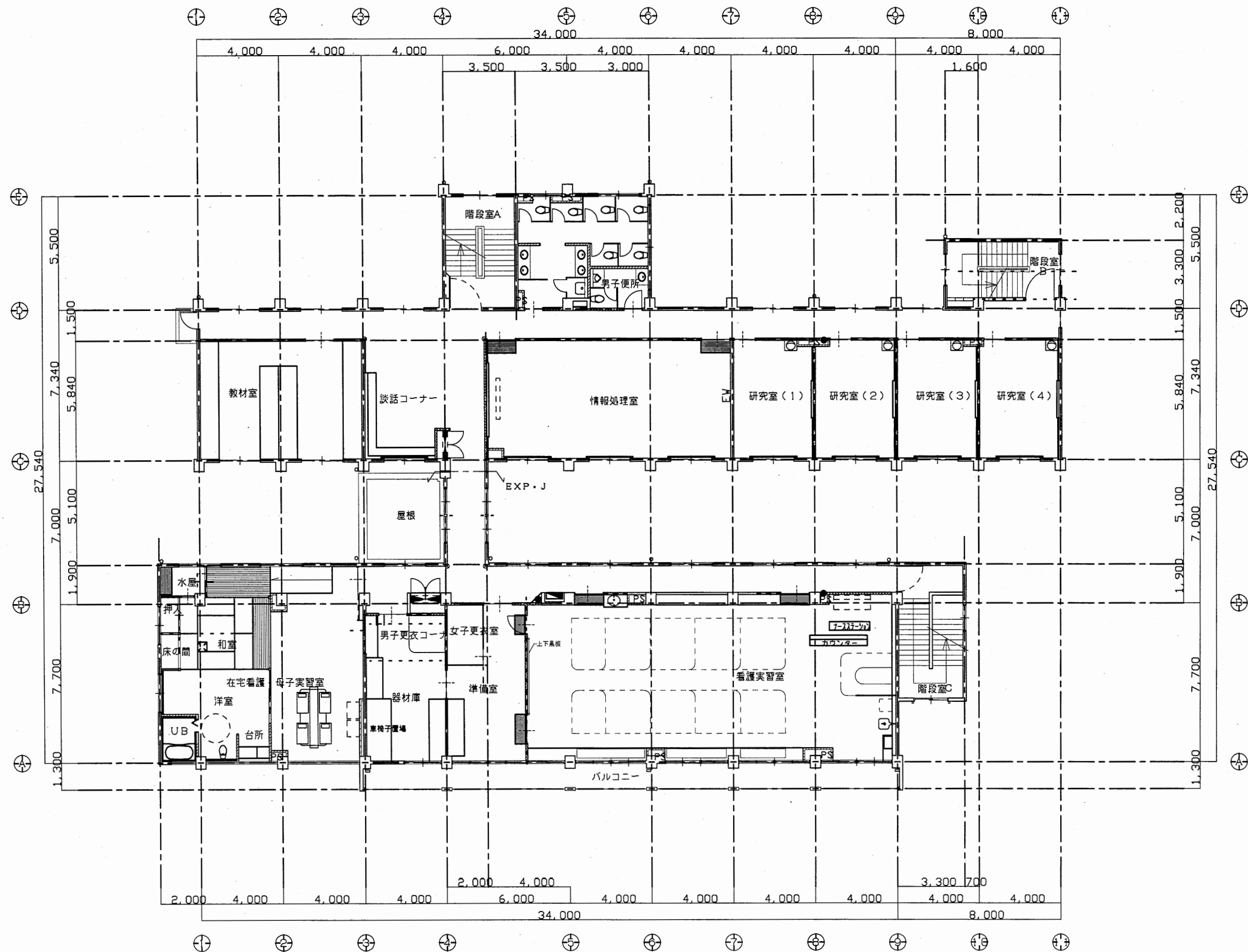
看護専門学校

工事名	市立看護専門学校 建築基準法第12条定期点検業務委託			設計者資格 氏名	級建築士登録第 号			課長	主査等	担当者	横須賀市 財政部 FM推進課
図面名称	1階平面図	図番	縮尺	1:200	作図	平成 年 月 日					



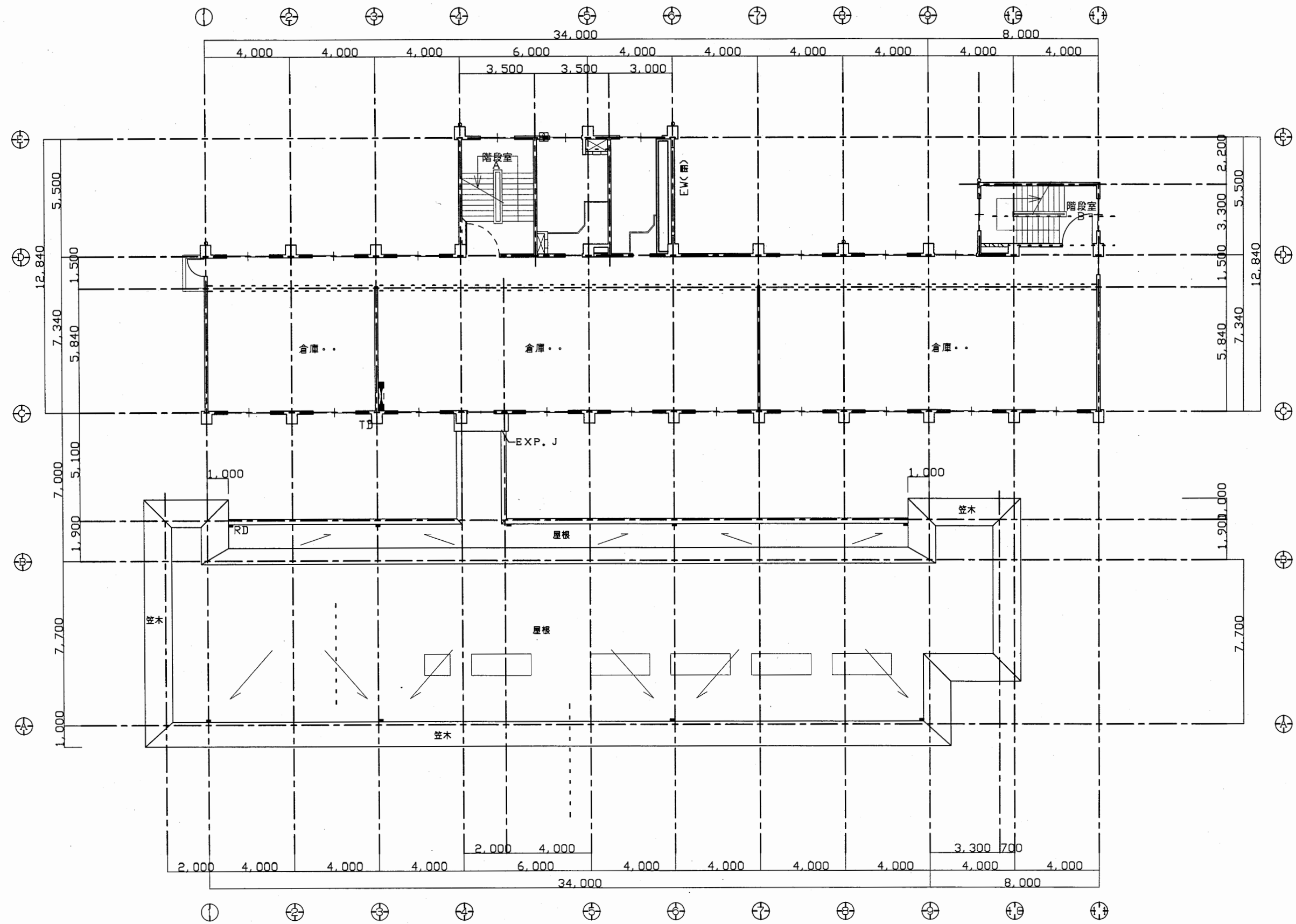
看護専門学校

工事名	市立看護専門学校 建築基準法第12条定期点検業務委託			設計者資格 氏名	級建築士登録第 号			課長	主査等	担当者	横須賀市 財政部 FM推進課
図面名称	2階平面図	図番	縮尺	1:200	作図	平成 年 月 日					



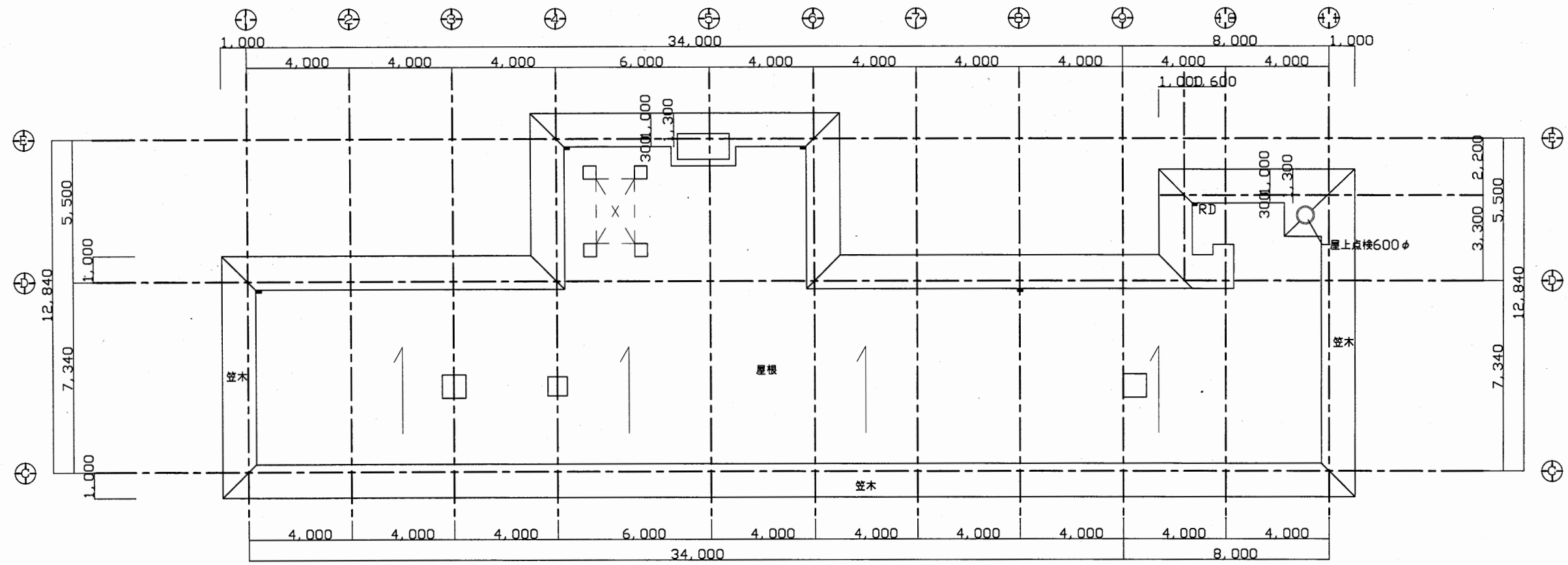
看護専門学校

工事名	市立看護専門学校 建築基準法第12条定期点検業務委託			設計者資格 氏名	級建築士登録第 号			課長	主査等	担当者
図面名称	3階平面図	図番	縮尺	1:200	作図	平成	年	月	日	横須賀市 財政部 FM推進課

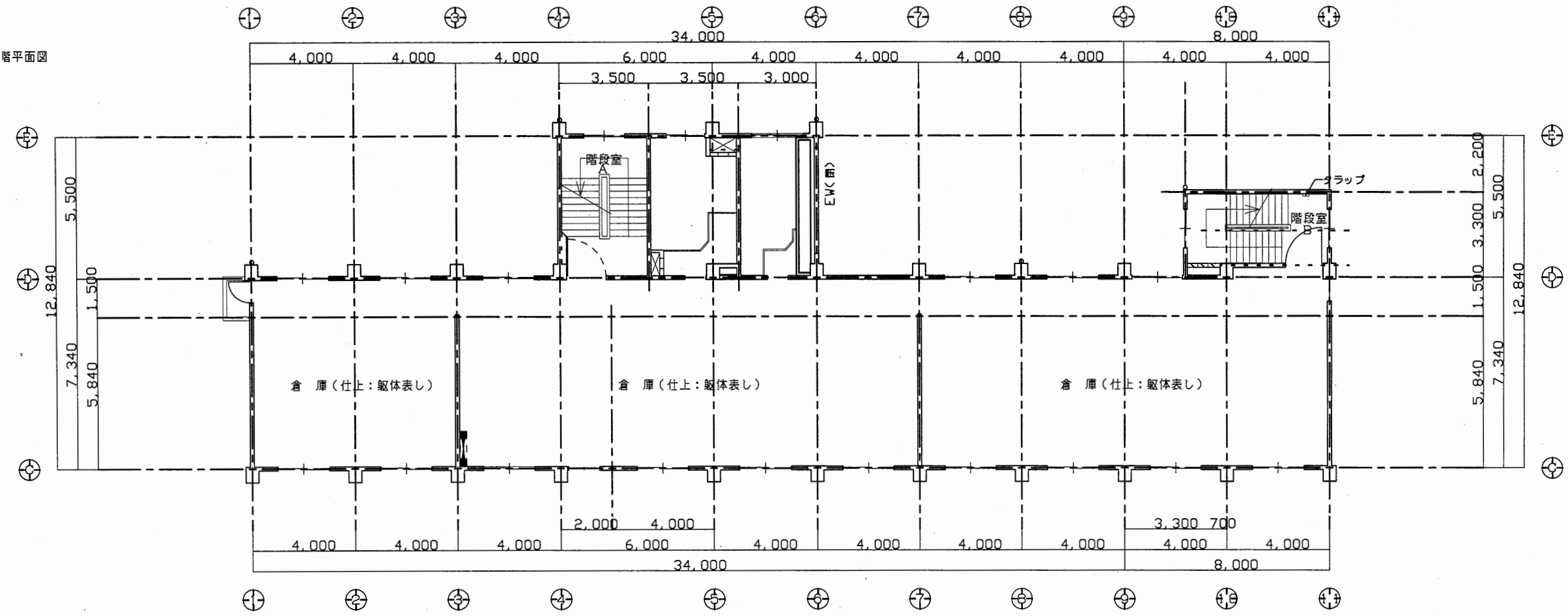


看護専門学校

工事名	市立看護専門学校 建築基準法第12条定期点検業務委託			設計者資格 氏名	級建築士登録第 号			課長	主査等	担当者	横須賀市 財政部 FM推進課
図面名称	4階平面図	図番	縮尺	1:200	作図	平成 年 月 日					



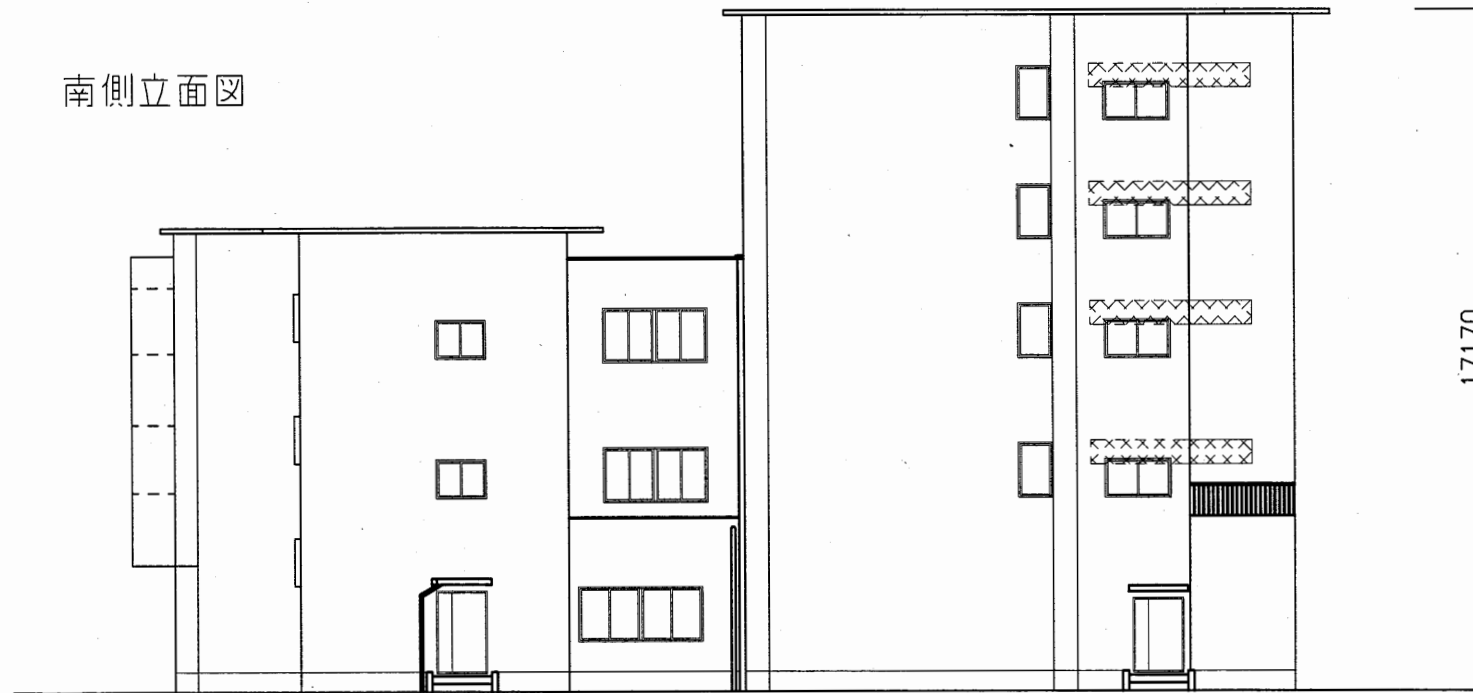
階平面図



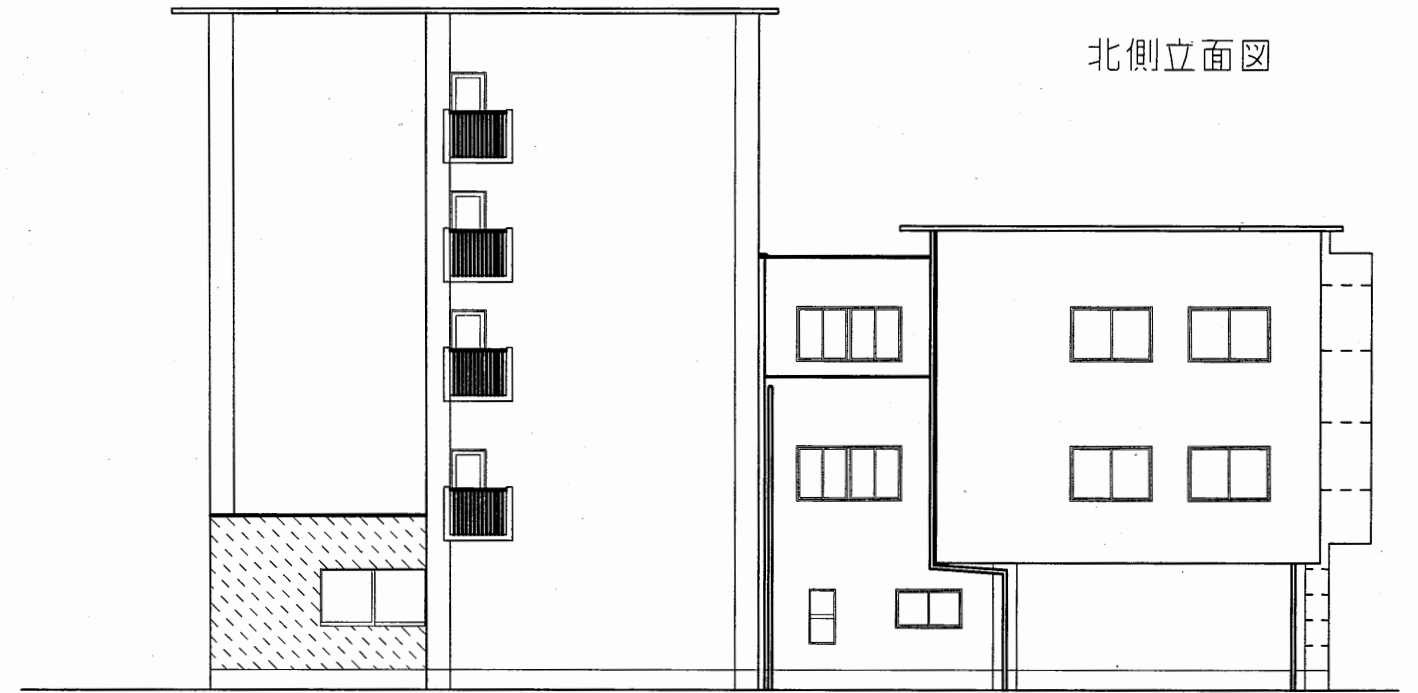
看護専門学校

工事名	市立看護専門学校 建築基準法第12条定期点検業務委託			設計者資格 氏名	級建築士登録第 号			課長	主査等	担当者	横須賀市 財政部 FM推進課
図面名称	5-R階平面図	図番	縮尺	1:200	作図	平成 年 月 日					

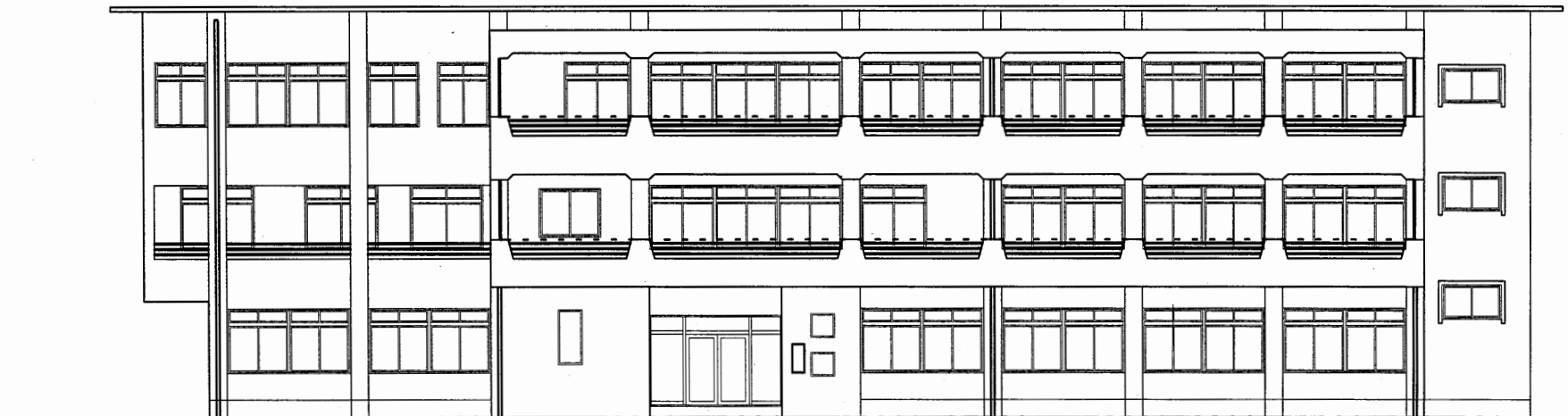
南側立面図



北側立面図



西側立面図

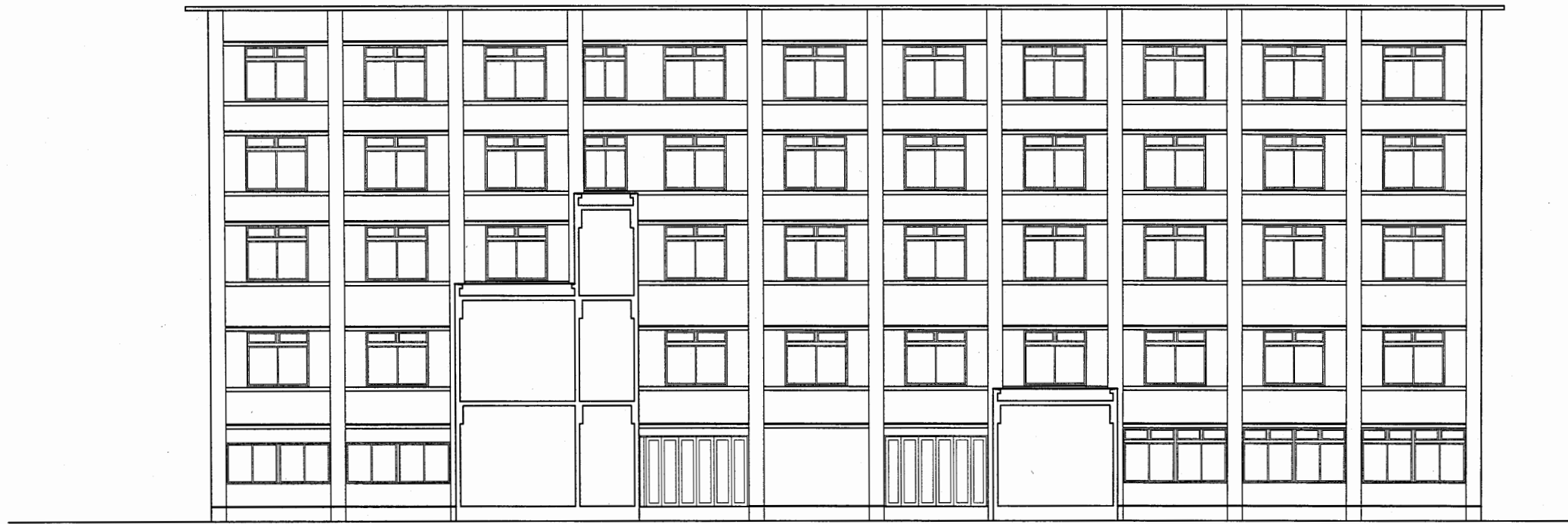


東側立面図

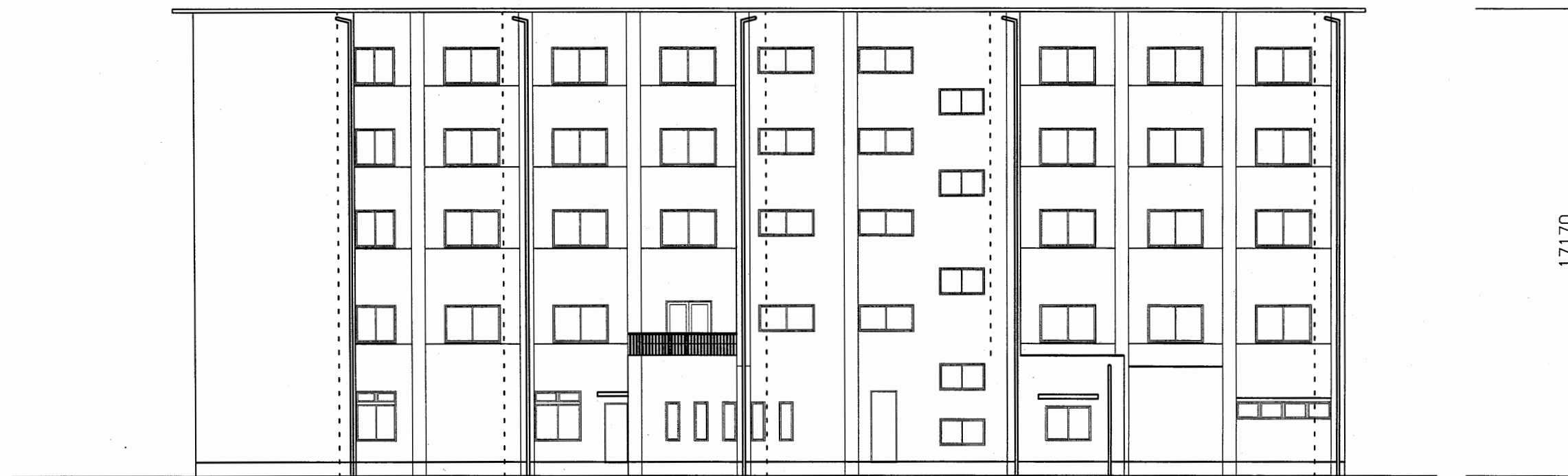


看護専門学校

工事名	市立看護専門学校 建築基準法第12条定期点検業務委託			設計者資格 氏名	級建築士登録第 号			課長	主査等	担当者	横須賀市 財政部 FM推進課
図面名称	各立面図	図番	縮尺	1:200	作図	平成 年 月 日					



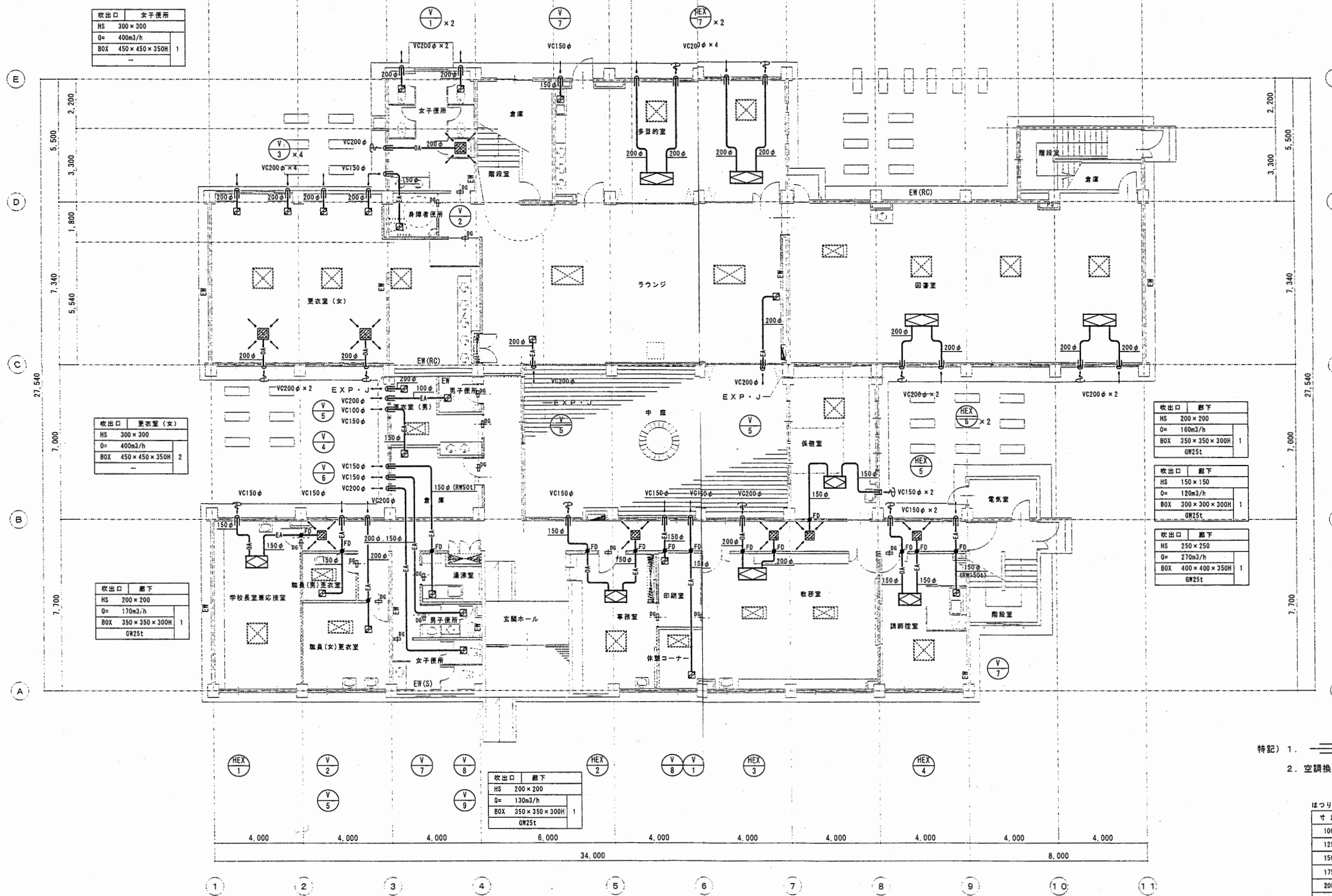
A棟西側立面図



A棟東側立面図

看護専門学校

工事名	市立看護専門学校 建築基準法第12条定期点検業務委託			設計者資格 氏名	級建築士登録第 号			課長	主査等	担当者	横須賀市 財政部 FM推進課
図面名称	各立面図	図番	縮尺	1:200	作図	平成 年 月 日					



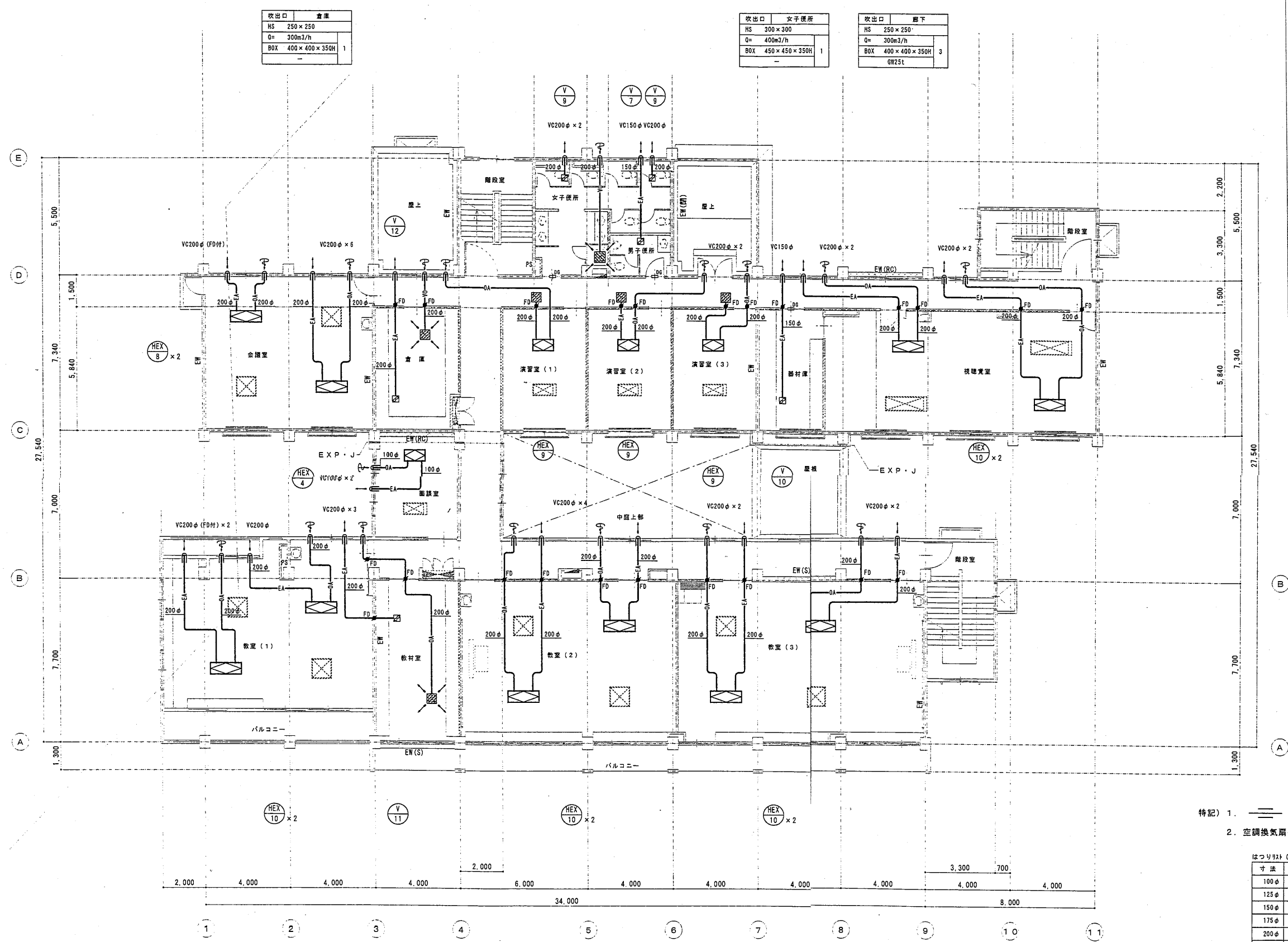
特記) 1. 部分ははつり補修部分を示す。
 2. 空調換気扇のOA、EAダクトは保温を行う。

はつり材 (寸法は150とする)

寸法	数量
100φ	-
125φ	-
150φ	1
175φ	-
200φ	13
250φ	23

看護専門学校

工事名	市立看護専門学校 建築基準法第12条定期点検業務委託			設計者資格 氏名	級建築士登録第 _____ 号			課長	主査等	担当者
図面名称	設備面図	図番	縮尺	N S	作図	平成	年	月	日	
横須賀市 財政部 FM推進課										



吹出口	倉庫
HS	250 × 250
Q=	300m ³ /h
BOX	400 × 400 × 350H 1

吹出口	女子便所
HS	300 × 300
Q=	400m ³ /h
BOX	450 × 450 × 350H 1

吹出口	廊下
HS	250 × 250
Q=	300m ³ /h
BOX	400 × 400 × 350H 3
	GW25t

吹出口	教員室
HS	300 × 300
Q=	300m ³ /h
BOX	450 × 450 × 350H 1

空調設備 換気2階平面図 S=1/100

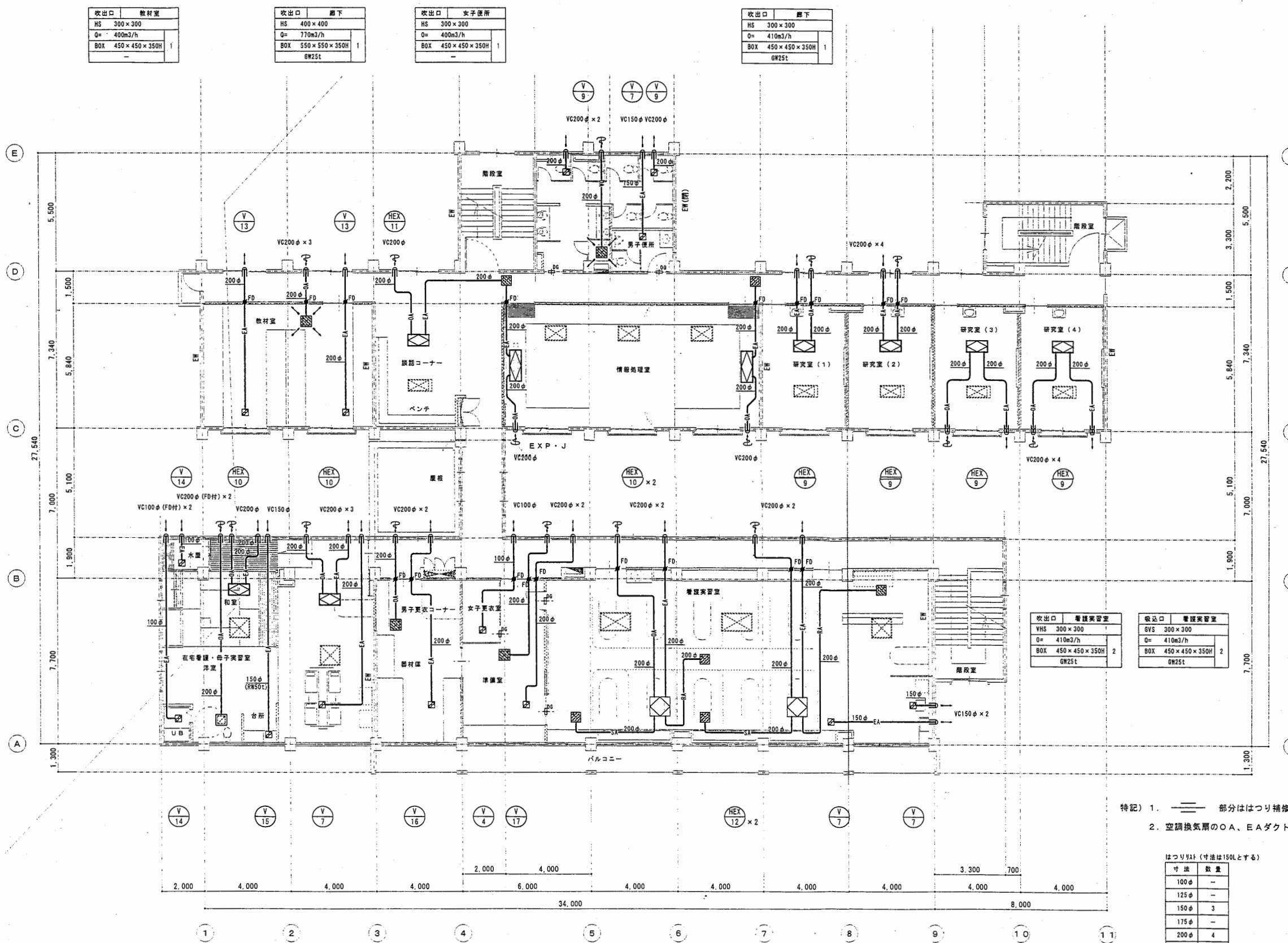
- 特記) 1. 〰 部分ははつり補修部分を示す。
 2. 空調換気扇のO.A.、E.Aダクトは保温を行う。

はつり取付 (寸法は150Lとする)

寸法	数量
100φ	-
125φ	-
150φ	2
175φ	-
200φ	2
250φ	29

工事名	市立看護専門学校 建築基準法第12条定期点検業務委託			設計者資格 氏名	級建築士登録第 _____ 号			課長	主査等	担当者	横須賀市 財政部 FM推進課
図面名称	設備面図	図番	縮尺	NS	作図	平成 年 月 日					

看護専門学校



吹出口	教室
HS	300×300
Q=	400m ³ /h
BOX	450×450×350H 1

吹出口	廊下
HS	400×400
Q=	770m ³ /h
BOX	550×550×350H 1

吹出口	女子便所
HS	300×300
Q=	400m ³ /h
BOX	450×450×350H 1

吹出口	廊下
HS	300×300
Q=	410m ³ /h
BOX	450×450×350H 1

吹出口	看護実習室
VHS	300×300
Q=	410m ³ /h
BOX	450×450×350H 2

吸込口	看護実習室
GV5	300×300
Q=	410m ³ /h
BOX	450×450×350H 2

吹出口	洋室
HS	300×300
Q=	400m ³ /h
BOX	450×450×350H 1

吹出口	器材庫
HS	300×300
Q=	400m ³ /h
BOX	450×450×350H 1

吹出口	講義室
HS	300×300
Q=	430m ³ /h
BOX	450×450×350H 1

空調設備 換気3階平面図 S=1/100

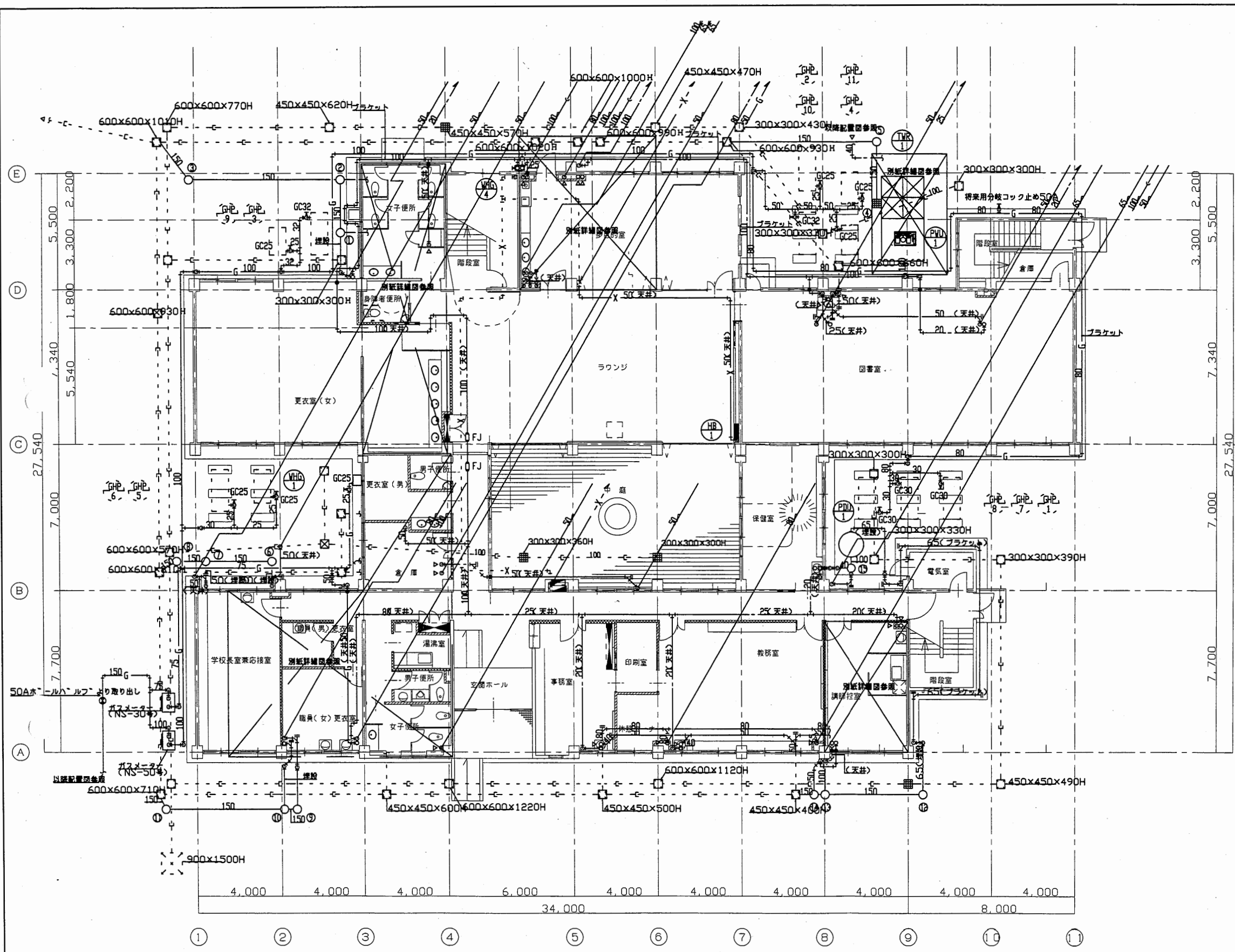
特記) 1. 〰 部分ははつり補修部分を示す。
2. 空調換気系のOA、EAダクトは保温を行う。

はつり材(寸法は150Lとする)

寸法	数量
100φ	-
125φ	-
150φ	3
175φ	-
200φ	4
250φ	31

看護専門学校

工事名	市立看護専門学校 建築基準法第12条定期点検業務委託			設計者資格	級建築士登録第	号	課長	主査等	担当者	横須賀市 財政部 FM推進課
図面名称	設備面図	図番	縮尺	NS	作図	平成 年 月 日				



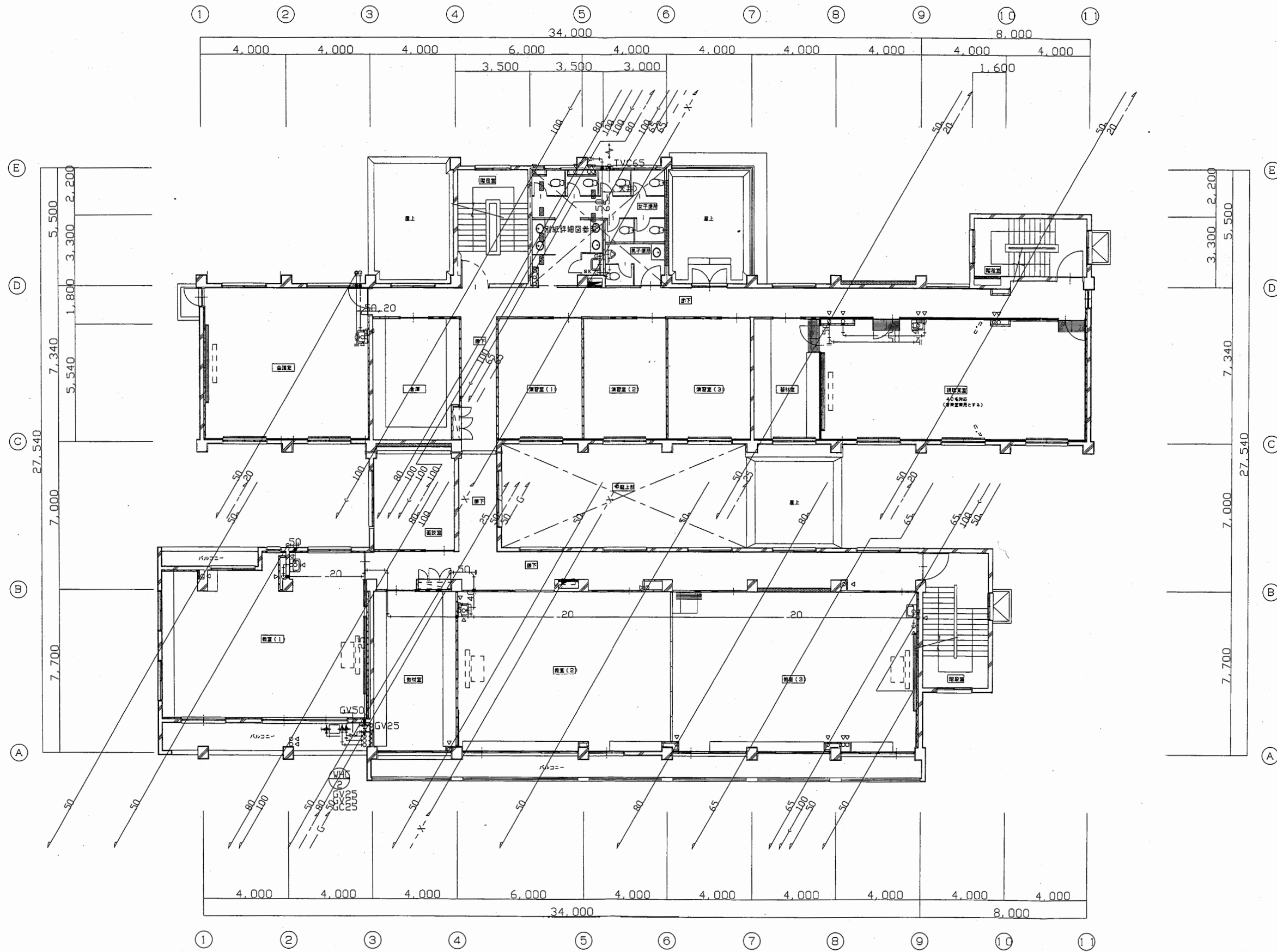
衛生設備 配管1階平面図 S=1:200

材料リスト(小口径埋込材)

材No.	材種類	材サイズ (管-樹)	深さ (GL-)	地盤高 (GLヨリ)	実際深さ (地盤面-)	樹 蓋
1	SD 90Y	150-200	600	±0	600	ワンタッチ式埋込ビ 製丸蓋
2	SD 90Y	150-200	630	±0	630	ワンタッチ式埋込ビ 製丸蓋
3	SD 45L	150-200	710	±0	710	ワンタッチ式埋込ビ 製丸蓋
4	格子樹	450x450	600	±0	600	格子蓋
5	SD 90L	150-200	650	±0	650	ワンタッチ式埋込ビ 製丸蓋
6	SD 90L	150-200	500	±0	500	ワンタッチ式埋込ビ 製丸蓋
7	SD 90Y	150-200	540	±0	540	ワンタッチ式埋込ビ 製丸蓋
8	SD 45L	150-200	560	±0	560	ワンタッチ式埋込ビ 製丸蓋
9	SD 90L	150-200	500	±0	500	ワンタッチ式埋込ビ 製丸蓋
10	SD 90Y	150-200	510	±0	510	ワンタッチ式埋込ビ 製丸蓋
11	SD 45L	150-200	570	±0	570	ワンタッチ式埋込ビ 製丸蓋
12	SD 90L	150-200	330	±0	330	ワンタッチ式埋込ビ 製丸蓋
13	SD 90Y	150-200	380	±0	380	ワンタッチ式埋込ビ 製丸蓋
14	SD 90Y	150-200	390	±0	390	ワンタッチ式埋込ビ 製丸蓋
15	SD 90Y	150-200	500	±0	500	ワンタッチ式埋込ビ 製丸蓋

看護専門学校

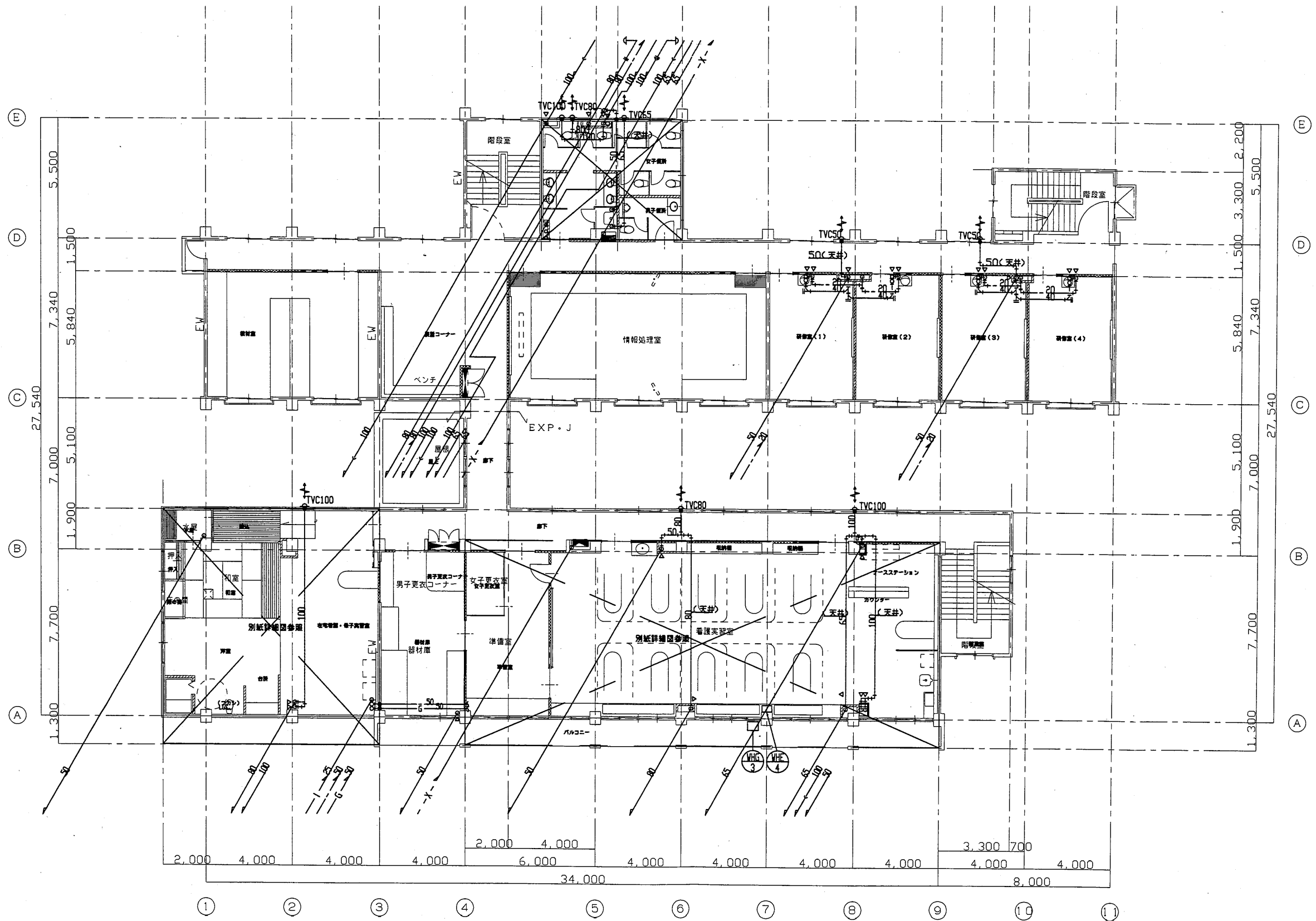
工事名	市立看護専門学校 建築基準法第12条定期点検業務委託			設計者資格 氏名	級建築士登録第	号	課長	主査等	担当者	横須賀市 財政部 FM推進課
図面名称	1階平面図(衛生設備)	図番	縮尺	1:200	作図	平成 年 月 日				



衛生設備 配管2階平面図 S=1:200

看護専門学校

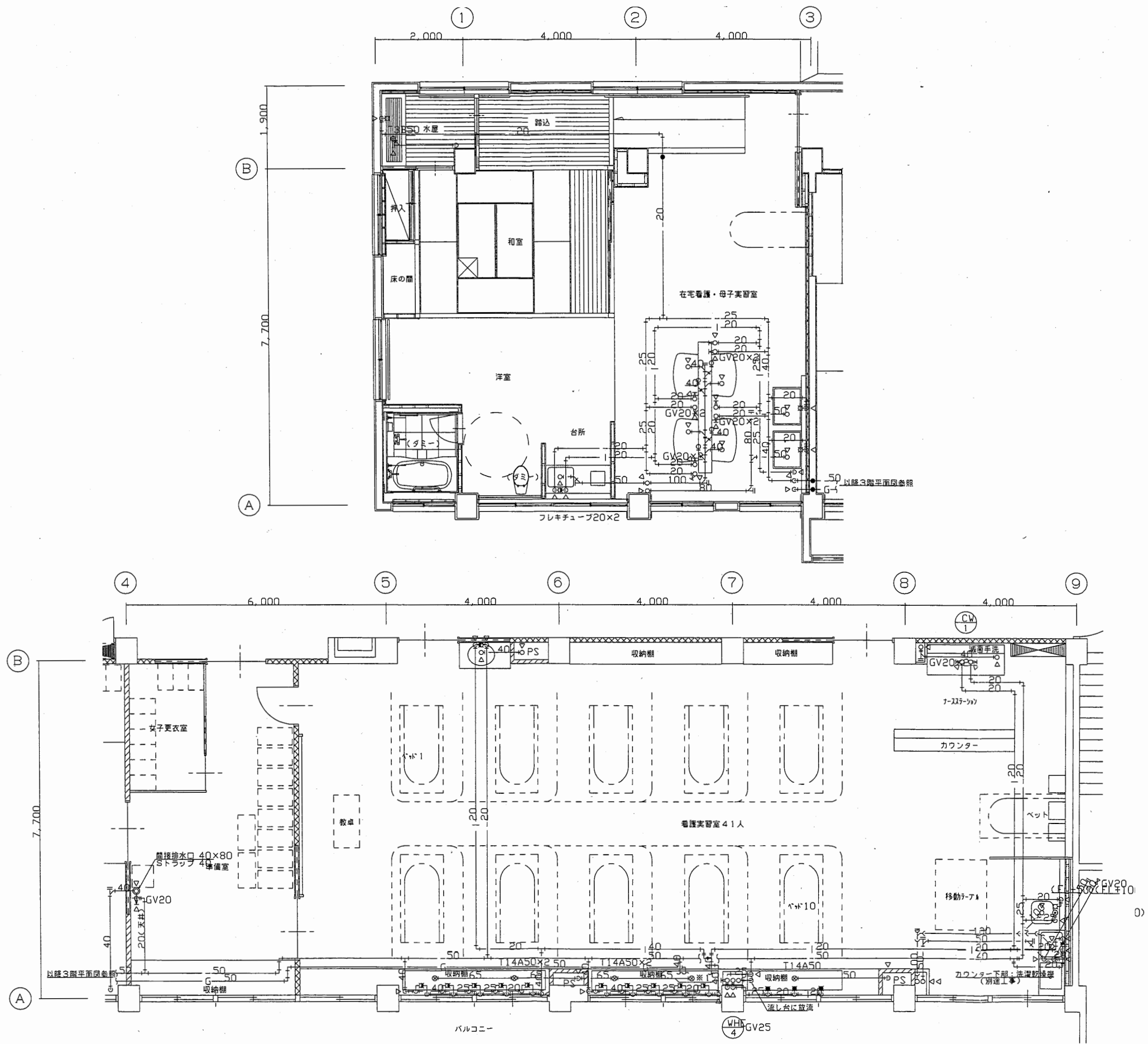
工事名	市立看護専門学校 建築基準法第12条定期点検業務委託			設計者資格 氏名	級建築士登録第 号			課長	主査等	担当者	横須賀市 財政部 FM推進課
図面名称	2階平面図(衛生設備)	図番	縮尺	1:200	作図	平成 年 月 日					



衛生設備 配管3階平面図 S=1:200

看護専門学校

工事名	市立看護専門学校 建築基準法第12条定期点検業務委託			設計者資格 氏名	級建築士登録第 _____ 号			課長	主査等	担当者	横須賀市 財政部 FM推進課
図面名称	3階平面図(衛生設備)	図番		縮尺	1:200	作図	平成 年 月 日				



看護専門学校

工事名	市立看護専門学校 建築基準法第12条定期点検業務委託			設計者資格 氏名	級建築士登録第 号			課長	主査等	担当者
図面名称	3階詳細図(衛生設備)	図番	縮尺	1:100	作図	平成	年	月	日	横須賀市 財政部 FM推進課