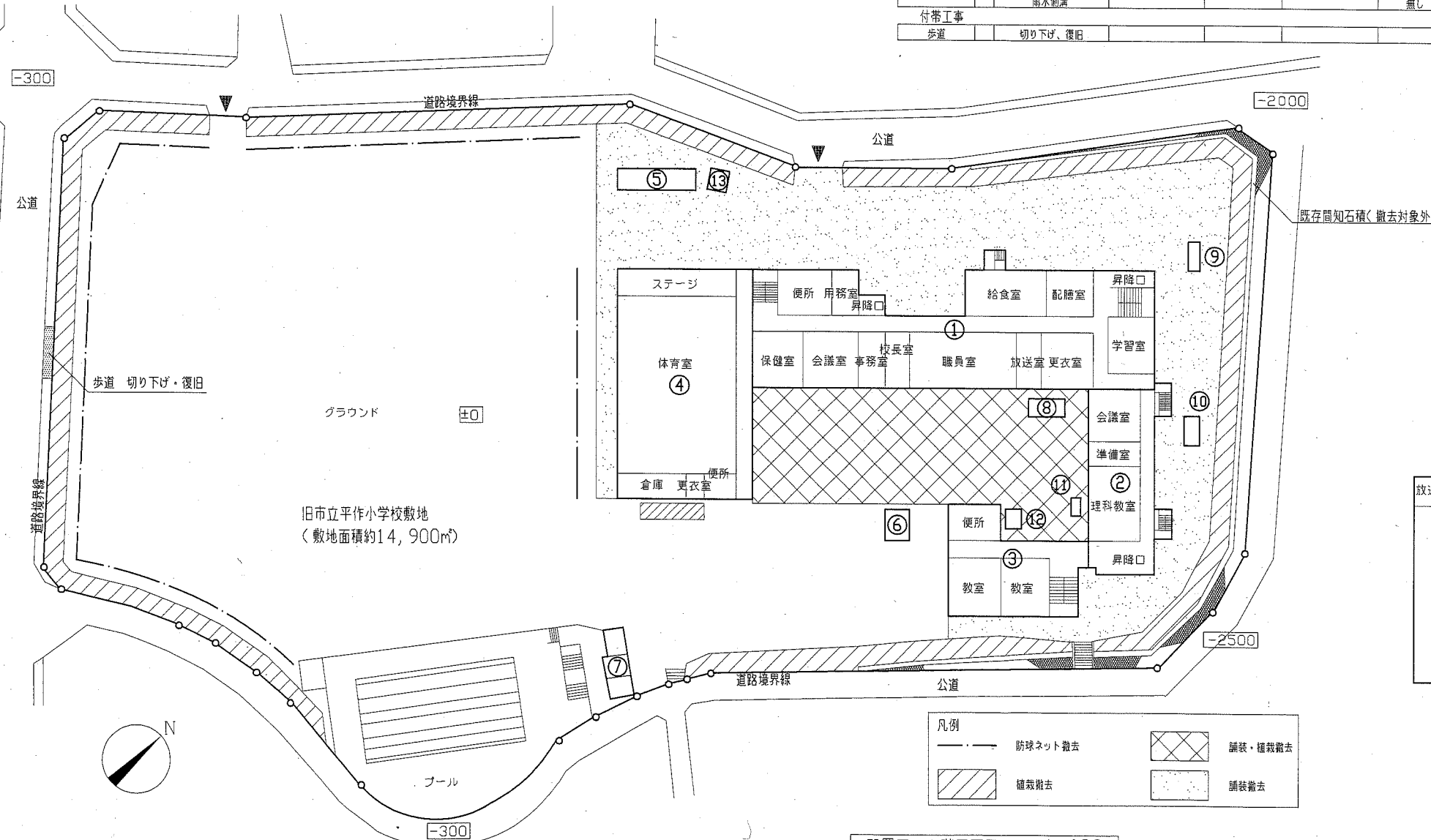




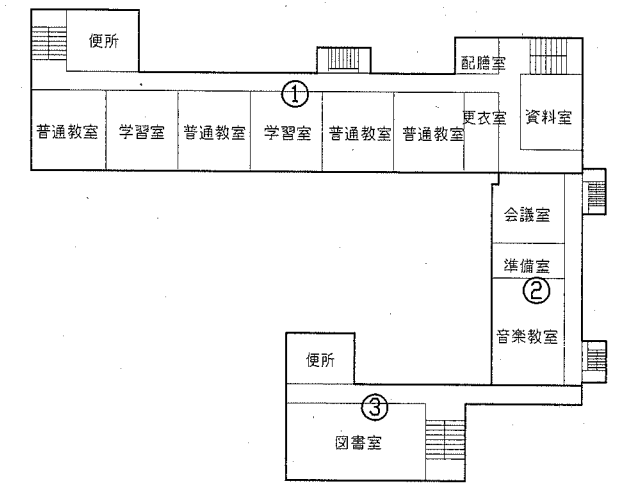
案内図

旧平作小解体工事(建物等)リスト

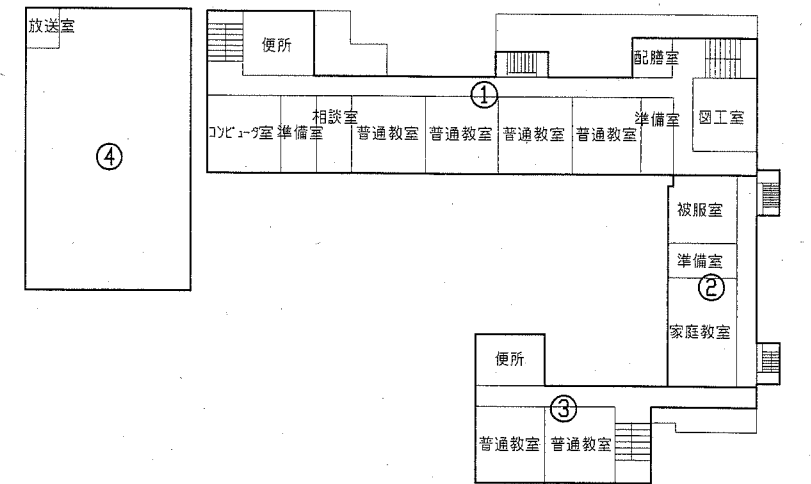
解体・撤去項目	構造(階数)	延床面積	杭の種類	既存図面の有無	現地測量の必要性	貨物品の有無	石綿含有建材の除去・撤去 ※位置は別紙参照			
							石綿含有仕上げ塗材	吹付石綿	石綿含有整形板	
建築物	① 第一期校舎	RC造(3階建て)	2,647m ²	既製コンクリート杭	有り	無し	有り(製本)	給食室天井塗材	階段室天井(2系統)	天井うずしおボード・天井岩綿吸音板・天井化粧石膏ボード・床Pタイル
	② 第二期校舎	RC造(3階建て)	748m ²	既製コンクリート杭	有り	無し	有り(製本)	軒裏塗材		床Pタイル・天井岩綿吸音板
	③ 第三期校舎	RC造(3階建て)	868m ²	既製コンクリート杭	有り	無し	有り(製本)	外壁塗材・軒裏塗材	階段室天井(1系統)	床Pタイル・外壁パネル
	④ 体育館(張り部下含む)	S造(2階建て)	575m ²	既製コンクリート杭	有り	無し	有り(製本)			外壁スレート板・軒裏フレキシブルボード・放送室天井吸音板
	⑤ 体育倉庫	S造(平屋建て)			無し	有り	無し			
	⑥ 検査庫	RC造(平屋建て)			無し	有り	無し	外壁塗材・軒裏塗材		
	⑦ プール棟	CB造(平屋建て)			無し	有り	無し			
	⑧ 飼育小屋	木造			無し	有り	無し			
	⑨ 灯油庫	CB造(平屋建て)			無し	有り	無し			
	⑩ ゴミ置場	CB造(平屋建て)			無し	有り	無し			
	⑪ プロパン庫	CB造(平屋建て)			無し	有り	無し			
	⑫ 物置	S造(平屋建て)			無し	有り	無し			
	設備物	⑬ キュービクル			有り	無し	有り(製本)			
地中配管(機械設備)				有り	有り	有り(製本)				
地中配管(電気設備)				有り	無し	有り(製本)				
プール				有り	無し	有り(データ)				
外構・その他	フェンス・門扉等			無し	有り	無し				
	植栽(伐採・伐根)			無し	有り	無し				
	舗装			無し	有り	無し				
	遊具			無し	有り	無し				
付帯工事	防球ネット			無し	有り	無し				
	雨水調整			無し	有り	無し				
歩道	切り下げ、復旧									



配置図・1階平面図 1:600



3階平面図 1:600



2階平面図 1:600

業務名	旧市立平作小学校解体工事設計業務委託			設計者資格氏名	級建築士登録第 号		課長	主査	担当者	横須賀市 都市部 公共建築課
図面名称	案内図・配置図・建物リスト	図番	1/2	縮尺	1/600	作図	平成 30 年 9 月 日			

石綿含有建材位置図

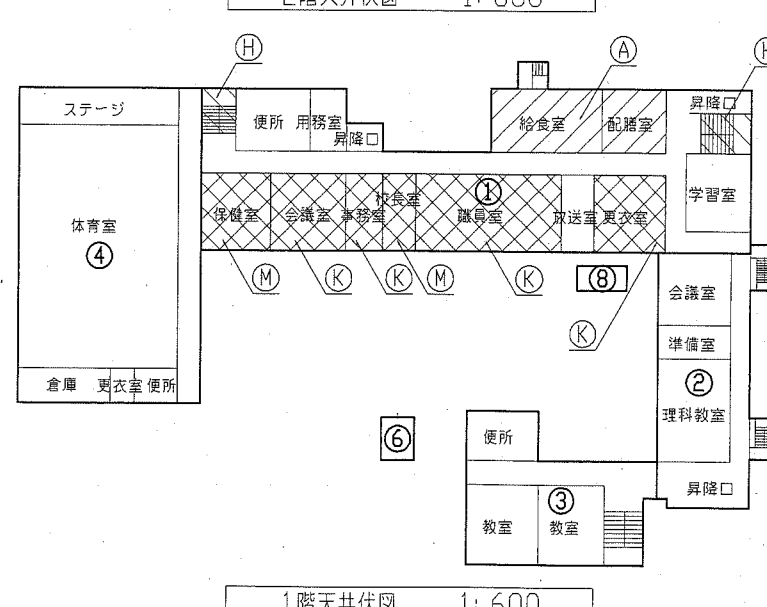
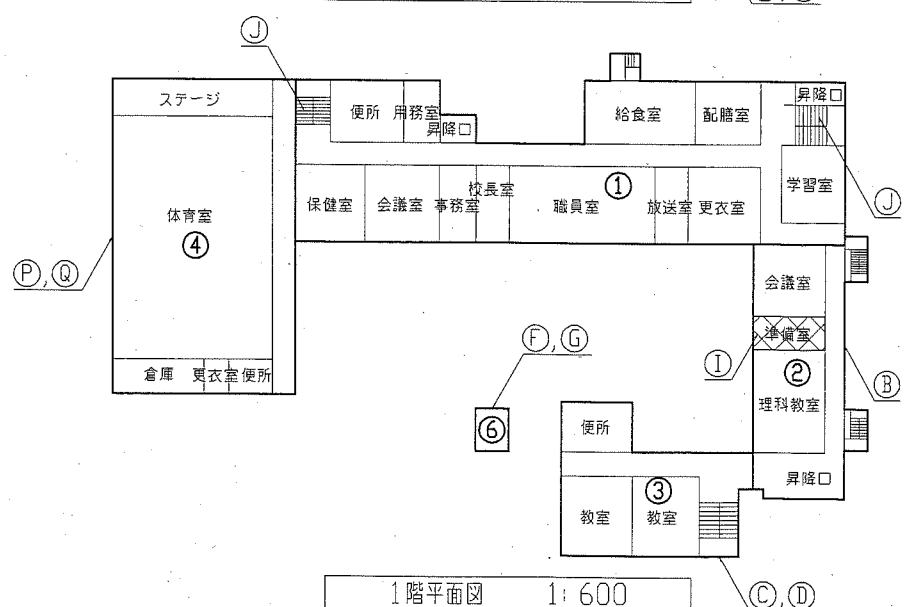
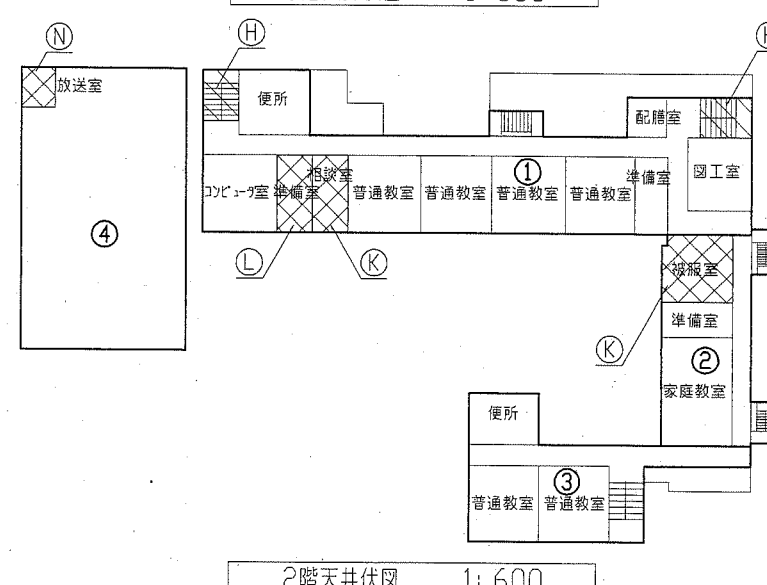
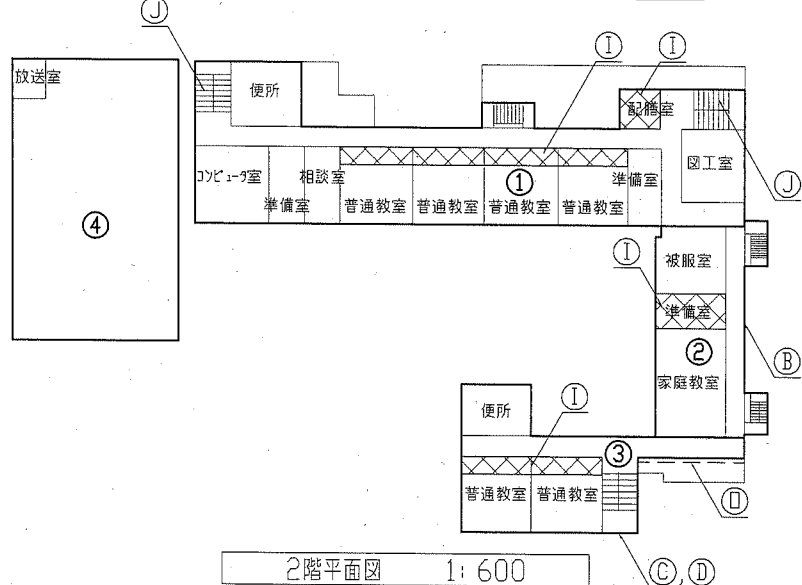
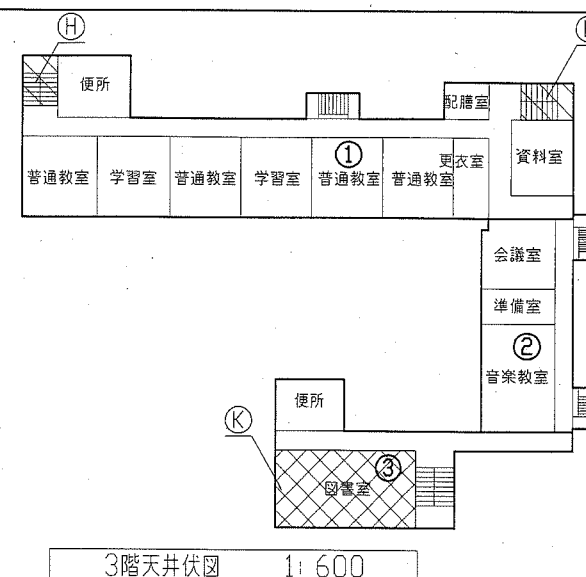
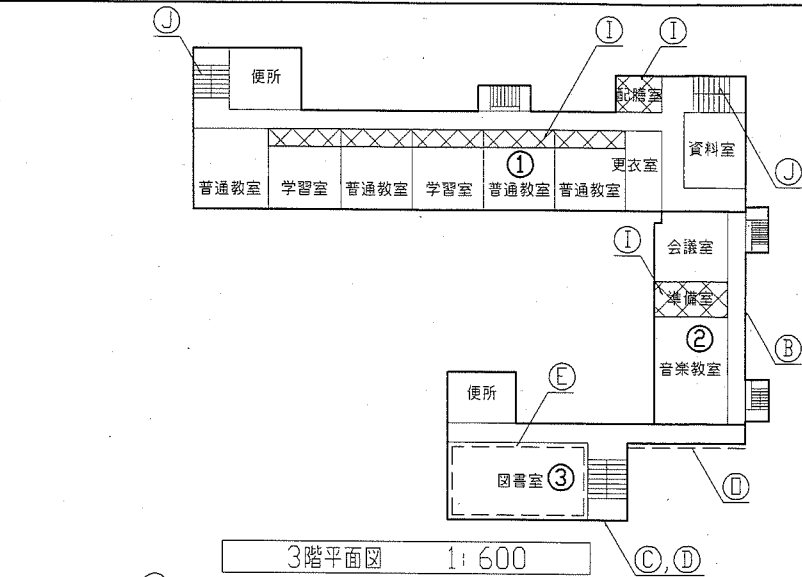


石綿含有建材リスト

石綿含有仕上塗材	A	第一期校舎給食天井塗材
	B	第二期校舎軒裏塗材
	C	第三期校舎外壁塗材
	D	第三期校舎軒裏塗材
	E	第三期校舎図書室壁塗材
	F	焼倉庫外壁塗材
	G	焼倉庫軒裏塗材
吹付石綿	H	階段室天井吹付石綿
石綿含有整形形材	I	床Pタイル
	J	階段観上Pタイル
	K	天井若綿吸音板
	L	天井化粧石こうボード
	M	天井うずしおボード
	N	体育館天井吸音板
	P	校舎外壁パネル
	Q	体育館外壁スレート板
	R	体育館軒裏フレキシブルボード

凡例

	石綿含有仕上塗材
	吹付石綿
	石綿含有整形形材



業務名	旧市立平作小学校解体工事設計業務委託			設計者資格氏名	級建築士登録第 号		課長	主査	担当者	横須賀市 都市部 公共建築課
図面名称	石綿含有建材位置図	図番	2/2	縮尺	1/600	作図	平成 30 年 9 月 日			