

<一般委託>

リサイクルプラザ空調設備等点検委託(一般委託)仕様書

リサイクルプラザ空調設備等点検委託に基づく内容は、本仕様書の定めるところによる。

1	目的	リサイクルプラザの空調設備等の安定稼動を維持するために、必要な点検・整備を行うことである。
2	履行期間	契約の日から平成31年3月31日
3	施行場所	横須賀市浦郷町5丁目 2931番地
4	業務内容	<p>(1) 傷、錆等の外観点検、清掃 (2) 水、ガス、油系統の漏れチェック (3) 電動機、リレー、絶縁状態等の電気関係点検 (4) 各部の締付調整、及び注油 (5) その他、付属品の機能動作確認 (6) 総合運転調整</p> <p>なお、点検内訳については、別紙「定期点検実施細目」に従って、行うこと。</p>
5	特記事項	<p>(1) 点検に要する消耗品は、受託者の負担とする。 (2) 修理に要する費用は、別途精算とする。 (3) 点検に当たっては、事前に下記の図書を提出し、本市側と打合せを行い承諾を得てから、点検を実施すること。また、点検後は、速やかに図書を提出すること。 (4) 提出図書(各1部 ただし、写真は1部) ◎ 点検前 ① 点検要領書 ② 作業工程表 ③ 作業者名簿、及び安全管理組織表 ◎ 点検後 ① 点検報告書 ② 写真 ③ 諸官庁報告書[作成・提出・(法定分)] (6) 適正処理 廃棄物を処理する場合には、元請業者は、排出事業者として自らの責任において、廃棄物処理法等関係法令に基づき、可能な限り現場で減量化した後に、適正に処理すること。</p>
6	関係法規	
7	資格要件	
8	契約方法	総価による業務委託契約(一般委託)
9	支払方法	委託料の支払いは、業務完了後一括払いとする。
10	その他事項	この仕様書に定めのない事項及び疑義を生じた場合は、別途協議するものとする。
11	監督員連絡先	資源循環部リサイクルプラザ 担当者 佐藤 幸夫 電話 046-866-1196

<指示又は希望事項>

グリーン物品購入及び環境配慮関係	<p>・この業務を施行するにあたって、仕様書でグリーン物品購入の指示がある場合は、横須賀市グリーン購入基本方針及び調達方針に基づく環境物品等を納入すること。また、仕様書で特に指示がない場合で委託代金に物品等の購入経費が含まれている場合は、できるだけこの方針に基づく環境物品等の調達をお願いします。 (上記方針については、本市のホームページ「よこすかのグリーン購入」参照)</p> <p>・本市は、独自の環境マネジメントシステム(YES)により事務事業の環境負荷低減に努めているので、受託者においてもできる限り環境に配慮して業務を執行するようお願いいたします。</p>
------------------	--

定期点検実施細目

空冷式エアコン、給・排気ファン、除塩フィルターについての作業は業務に支障のない以下の曜日におこなうこと。

- ・リサイクルエリアでの作業は休業日の土曜日、日曜日に行うこと。
- ・プラザエリアの作業は休館日（原則：月曜日）に行うこと。

※エリアについては設備一覧表の備考を参照のこと。

1 空冷式エアコン

室外ユニット	39台	
室内ユニット	113台	
〔 内訳	床置型	4台
	天井埋込カセット型	82台
	天井埋込ダクト型	21台
	天吊露出型	6台

(1) 点検 年1回実施(6月下旬)

- 1) 安全保護装置の作動状況を点検する。
- 2) 絶縁抵抗を測定する。
- 3) 運転電流を測定する。
- 4) 冷媒ガス圧力を測定し、漏れの検査を行う。
- 5) 汚れ及び発錆・腐食・破損等の有無を点検する。
- 6) 振動及び異常音の有無を点検する。
- 7) ドレンの排水状況を点検する。

(2) フィルターの清掃（室内ユニット） 年2回実施(9月、2月中旬)

2 全熱交換器 3台

(1) 点検 年1回実施(6月下旬)

- 1) 絶縁抵抗を測定する。
- 2) 運転電流を測定する。
- 3) 汚れ及び発錆・腐食・破損等の有無を点検する。
- 4) 振動及び異常音の有無を点検する。

(2) プレフィルター交換（18枚）年1回実施(9月)

プレフィルター清掃（18枚）年1回実施(2月中旬)

エレメント清掃（9個） 年1回実施(9月)

3 給・排気ファン 56台

型番	台数
NO1	3台
NO1 1/4	2台
NO2	6台
NO2 1/2	23台
NO3	1台
NO3 1/2	8台
NO4	2台
NO4 1/2	2台
NO7	1台
600φ	8台

(1) 点検・整備 年1回実施(11月中旬)

- 1) 絶縁抵抗を測定する。
- 2) 運転電流を測定する。
- 3) 汚れ及び発錆・腐食・破損等の有無を点検する。
- 4) 振動及び異常音の有無を点検する。
- 5) Vベルトの状態を点検する。
- 6) 軸受の発熱状態を点検する。
- 7) 給油形の場合は油を補充又は交換する。

4 除塩フィルター

(1) 交換及び枠等の清掃

1) メインフィルターの交換 数量71枚 年1回実施(9月)

2) プレフィルターの清掃 数量70枚 年1回実施(2月中旬)

(2) 交換・清掃前・清掃後の圧力ゲージの測定

5 受水槽

(1) 受水槽内の清掃及び消毒

上水受水槽仕様：FRP製単板 2槽式
有効容量 2.0×3.5×3.2H 22.4m³

処理水受水槽仕様：FRP製単板 2槽式
有効容量 2.0×2.0×2.65H 10.6m³

(2) 上水・処理水受水槽室床面及び各槽内のインターナル機器の清掃および消毒を実施し、満減水警報装置の作動状況等を確認する。

(3) 水質分析 (1検体) 年1回実施(1月下旬)

※ 簡易専用水道検査費含む

6 対象設備一覧表

(1) 空冷式エアコン

記号	系統名	台数				備考	
		室外 ユニット	室内ユニット				
			床置	天カセ	天埋ダクト		天吊露出
A	1 F 電気室	4	4			リサイクル	
B	1 F 休憩室	1		2		2	リサイクル
C	M ₃ F 監視室	1		1			リサイクル
D	3 F コンベア室	1			2		リサイクル
E	3 F クレーン電気室他	1		3			リサイクル
F	3 F 見学者通路	1		3			プラザ
G	3 F 見学者通路	1		4			プラザ
H	4 F 機械選別室	1			2		リサイクル
Ha	1 F 計量棟	2		2			リサイクル
I	4 F 作業員控室他	1		4			リサイクル
J	4 F 脱衣室他	1		4			リサイクル
K	4 F 談話室	1		2			リサイクル
L	4 F 通路・控室他	1		6			リサイクル
M	4 F 会議室他	1		6			リサイクル
N	5 F 見学者通路	1		3			プラザ
O	5 F 見学者通路	2		6			プラザ
P	5 F 制御盤室他	1		4	2		リサイクル
P _a	1 F 医務室・管理事務室他	1		4			プラザ
P _b	1 F 喫煙室他	1		1	4		プラザ
P _c	1 F 更衣室他	1		4			プラザ
P _d	2 F 市民工房	1		2			プラザ
P _e	2 F 喫煙室他	2		1	8		プラザ
P _f	3 F 通路他	1		6			プラザ
P _g	3 F 会議室	1		3			プラザ
P _h	3 F 講堂	1		4			プラザ
P _i	5 F 見学者通路	1		4			プラザ
P _j	5 F 喫煙室他	1		3			プラザ
PAC-1	1 F ペット圧縮梱包機廻り	1			1		リサイクル
PAC4-1, 2	4 F 機械選別室	2			2		リサイクル
PAC4-3, 4	4 F 機械選別室	2				2	リサイクル
PAC-5	5 F 手選別室	1				2	リサイクル

(2) 全熱交換器

記号	系統名	風量 m ³ /h		台数	備考
		給気	排気		
TH-P ₁	2 F 多目的ホール	4,300	2,450	1	
TH-P ₂	3 F 講堂他	4,850	2,560	1	
TH-P ₃	4 F 会議室他	3,400	1,730	1	

(3) 給・排気ファン

記号	系統名	型番	風量 m ³ /h	動力 kW	台数	備考
EF-103	1Fストックヤード	2 1/2	5,000	1,5	4	リサイクル
EF-107	1Fストックヤード	2 1/2	5,000	1,5	4	リサイクル
EF-110-1, 2	1Fストックヤード	2 1/2	5,000	1,5	2	リサイクル
EF-111	1F電気室	3 1/2	3,200	2,2	1	リサイクル
EF-113	1F非常用発電機室	4 1/2	18,960	3,7	1	リサイクル
EF-203	2F受入ヤード	2 1/2	5,000	0,75	4	リサイクル
EF-204	2F受入ヤード	2 1/2	5,000	1,5	2	リサイクル
EF-311	3Fコンテナクリーニング室	2	2,900	0,4	1	リサイクル
EF-401	4F機械選別室	3 1/2	5,000	3,7	1	リサイクル
EF-418	4F機械選別室	4	14,000	3,7	1	リサイクル
EF-506	5F中央制御室	1	1,000	0,2	1	リサイクル
EF-507	5F低圧電気室	1	1,400	0,4	1	リサイクル
EF-601	3F集塵器室	600φ	6,500	0,75	1	リサイクル
EF-602	2Fプラットホーム	600φ	7,300	0,75	4	リサイクル
EF-103-5	1Fストックヤード	3 1/2	10,000	3,7	1	リサイクル
EF-107-5	1Fストックヤード	4	10,000	3,7	1	リサイクル
EF-110-3, 4	1Fストックヤード	2	5,000	1,5	2	リサイクル
EF-P ₄	1～3・5F喫煙コーナー	2 1/2	3,350	0,75	1	ブラザ
EF-P ₆	1～3・5F便所	2 1/2	4,940	1,5	1	ブラザ
SF-103	1F電気室	3 1/2	10,000	3,7	1	リサイクル
SF-105	1F非常用発電機室	4 1/2	21,660	7,5	1	リサイクル
SF-201	2Fプラットホーム	2 1/2	5,000	1,5	2	リサイクル
SF-202	2Fプラットホーム	2 1/2	5,000	1,5	2	リサイクル
SF-203	2Fプラットホーム	3 1/2	10,000	3,7	1	リサイクル
SF-204	2Fプラットホーム	3 1/2	10,000	3,7	1	リサイクル
SF-303	3Fコンテナクリーニング室	2	2,500	1,5	1	リサイクル
SF-304	3F機械選別室	3 1/2	10,000	3,7	1	リサイクル
SF-305	3F集塵器室	3	6,500	1,5	1	リサイクル
SF-309	3F機械選別室	3 1/2	10,000	3,7	1	リサイクル
SF-312	3Fコンベア室	2	6,250	2,2	1	リサイクル
SF-505	5F手選別室	2 1/2	3,000	1,5	1	リサイクル
SF-506	5F中央制御室	1	1,000	0,4	1	リサイクル
SF-507	5F低圧電気室	1 1/4	1,400	0,75	1	リサイクル
SF-508	5F機械選別室	1 1/4	2,400	0,75	1	リサイクル
SF-601	R Fプラットホーム	600φ	9,600	0,75	3	リサイクル
SF-P ₈	5F見学者ホール	2	3,000	1,5	1	リサイクル
SEF-1	1～5F排煙	7	60,000	22,0	1	リサイクル
					計56台	

(4) 除塩フィルター

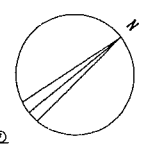
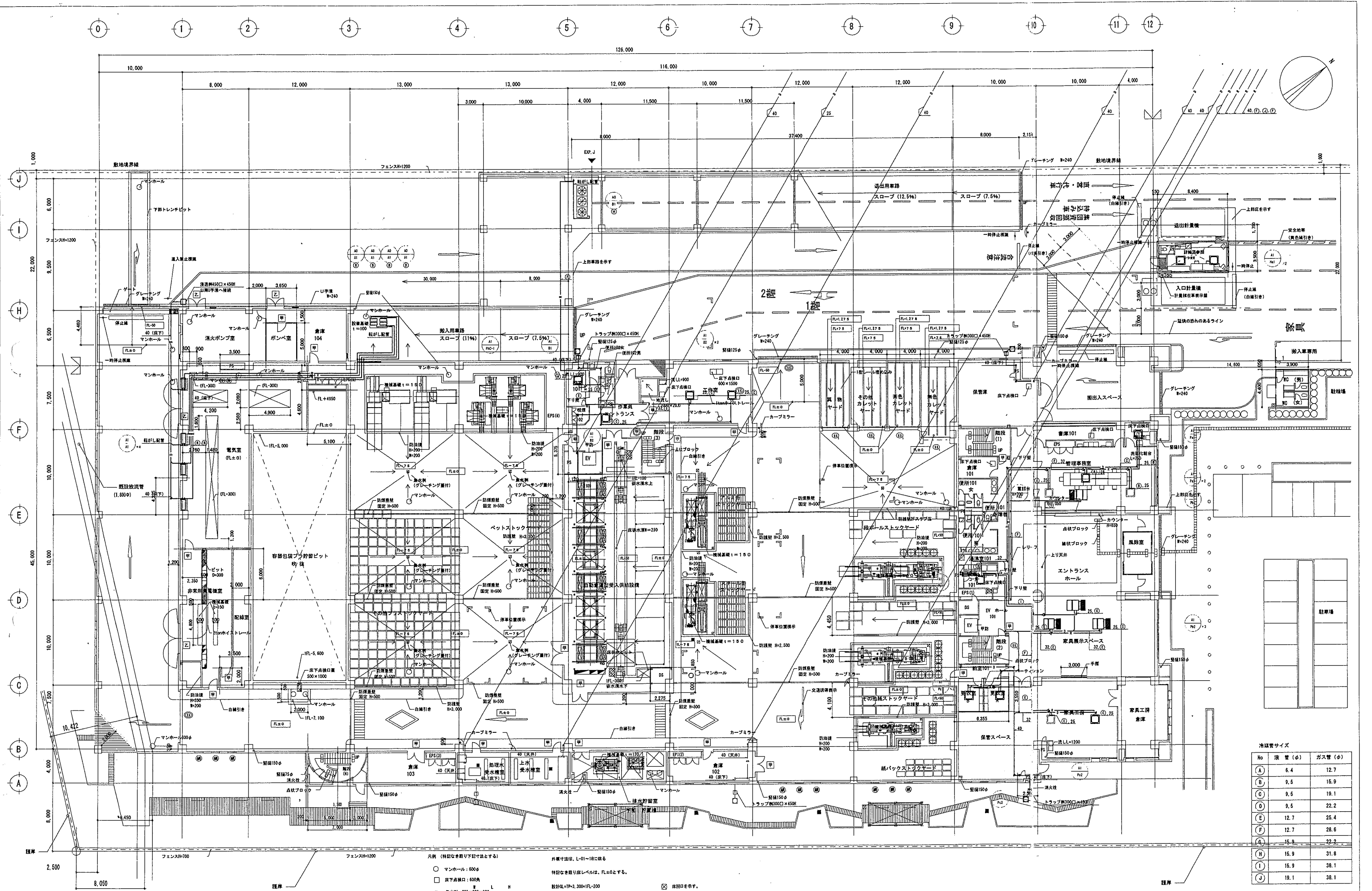
系統番号	設置場所	型式	風量 (CMH)	台数	プレフィルター型式	寸法	数量	メインフィルター型式 (比色法95%)	寸法	数量	備考
FU-1	プラザ [※] 屋外天井	フィルターケーシング [※]	2,200	1	VT-10S	1043×653×10	1	VXD-98-56F VXD-98-28H	610×610×290 610×305×290	1 1	プラザ
FU-3	プラザ [※] 2 F 倉庫	フィルターケーシング [※]	850	1	VT-20C	610×305×20	1	VXD-98-28H	610×305×290	1	プラザ
FU-5	プラザ [※] 2 F 換気機械室	フィルターケーシング [※]	24,800	1	VT-20C	610×610×20	10	VXD-98-56F	610×610×290	10	リサイクル
FU-14	2F設置	フィルターケーシング [※]	6,500	1	VT-20C	305×610×20	6	VX-98-14V	305×610×150	6	リサイクル
FU-6	プラザ [※] 3 F ・ P S	フィルターケーシング [※]	9,850	1	VT-20C	610×610×20	4	VXD-98-56F	610×610×290	4	プラザ
FU-7	プラザ [※] 3 F 換気 機械室	フィルターケーシング [※]	22,050	1	VT-20C VT-20C	610×610×20 305×610×20	8 2	VXD-98-56F VXD-98-28V	610×610×290 305×610×290	8 2	プラザ
FU-8	リサイクル 4 F 男子トイレ	フィルターケーシング [※]	3,200	1	VT-20C	610×445×20	2	VX-98-S	610×445×290	2	リサイクル
FU-9	リサイクル 4 F 換気 機械室	フィルターケーシング [※]	14,000	1	VT-20C VT-20C	610×610×20 610×305×20	4 4	VXD-98-56F VXD-98-28H	610×610×290 610×305×290	4 4	リサイクル
FU-10	プラザ [※] 4 F 換気 機械室	フィルターケーシング [※]	18,650	1	VT-20C VT-20C	610×610×20 305×610×20	5 5	VXD-98-56F VXD-98-28V	610×610×290 305×610×290	5 5	リサイクル
FU-15	リサイクル男子更衣室	フィルターケーシング [※]	3,100	1	VT-20C	610×280×20	3	VX-98-S	610×280×290	3	リサイクル
FU-11	プラザ [※] 5 F 見学通路	フィルターケーシング [※]	1,200	1	VT-20C	610×305×20	1	VXD-98-28H	610×305×290	1	プラザ
FU-12	プラザ [※] 5 F 見学通路	フィルターケーシング [※]	1,400	1	VT-20C	610×185×20 475×195×20	1 1	VX-98-S VX-98-S	610×195×290 475×195×290	1 1	プラザ
FU-13	プラザ [※] 5 F 見学通路	フィルターケーシング [※]	11,650	1	VT-20C VT-20C	610×610×20 305×610×20	4 1	VX-98-28 VX-98-14	610×610×150 305×610×150	4 1	プラザ
FU-16	プラザ [※] 4 F 換気機械室上	フィルターケーシング [※]	10,800	1	VT-20C	610×610×20	5	VXD-98-56F	610×610×290	5	リサイクル
FU-2	リサイクル E V 機械室	フィルターケーシング [※]	1,000	1	VT-20C	305×560×20	1	VX-98-S	305×560×290	1	リサイクル
FU-4	プラザ [※] E V 機械室	フィルターケーシング [※]	1,000	1	VT-20C	305×560×20	1	VX-98-S	305×560×290	1	リサイクル
<合計>							70			71	

※VXD・・・ろ材脱着交換型

VX・・・木枠一体型

(5) 受水槽

記号	用途	仕様	台数	備考
	上水	FRP製単板 有効容量 2.0×3.5×3.2H 2 槽式	1	
	処理水	FRP製単板 有効容量 2.0×2.0×2.65H 2 槽式	1	



凡例 (特記なき限り下記法とする)

- マンホール: 600φ
- 床下点検口: 600角
- 集水側: 300×300×300

外観寸法は、L-01-10に依る
特記なき限り床レベルは、FL±0とする。
設計HL=TP+1.300+FL-200

冷媒管サイズ

No	液管 (φ)	ガス管 (φ)
A	6.4	12.7
B	9.5	15.9
C	9.5	19.1
D	9.5	22.2
E	12.7	25.4
F	12.7	28.6
G	15.9	31.8
H	15.9	35.1
I	15.9	38.1
J	19.1	38.1

エアコン

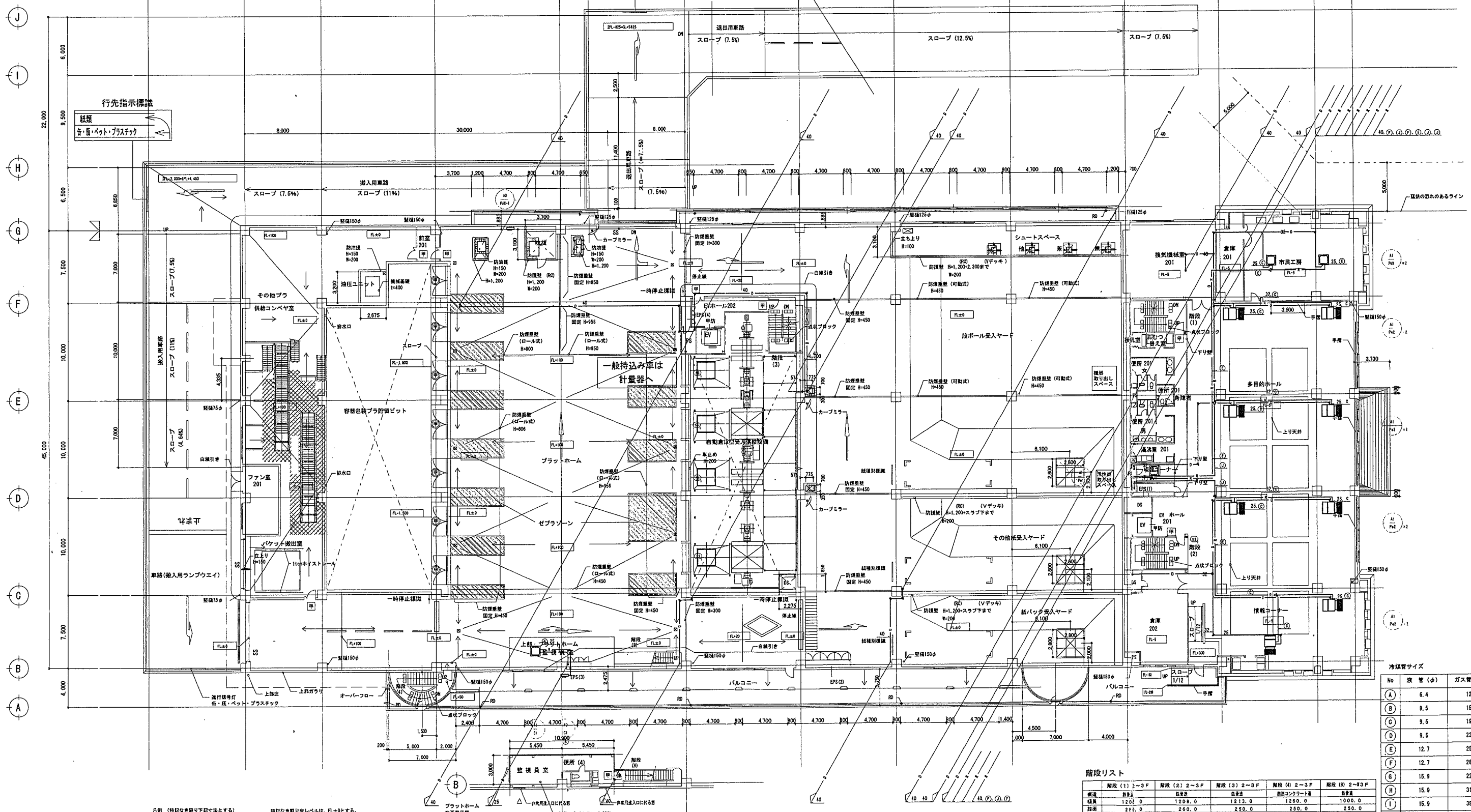
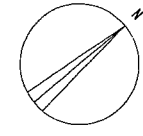
リサイクルプラザ空調設備保守点検委託
空調換気設備 機器配置図
1階平面図

NO1

SCALE=1:200

0 1 2 3 4 5 6 7 8 9 10 11 12

126,500



凡例 (特記なき限り下記寸法とする)
 風水割: 300×300×300
 特記なき限り床レベルは、FL±0とする。
 非常用出入口、及び非常用出入口に代る窓
 床開口を示す。

階段リスト

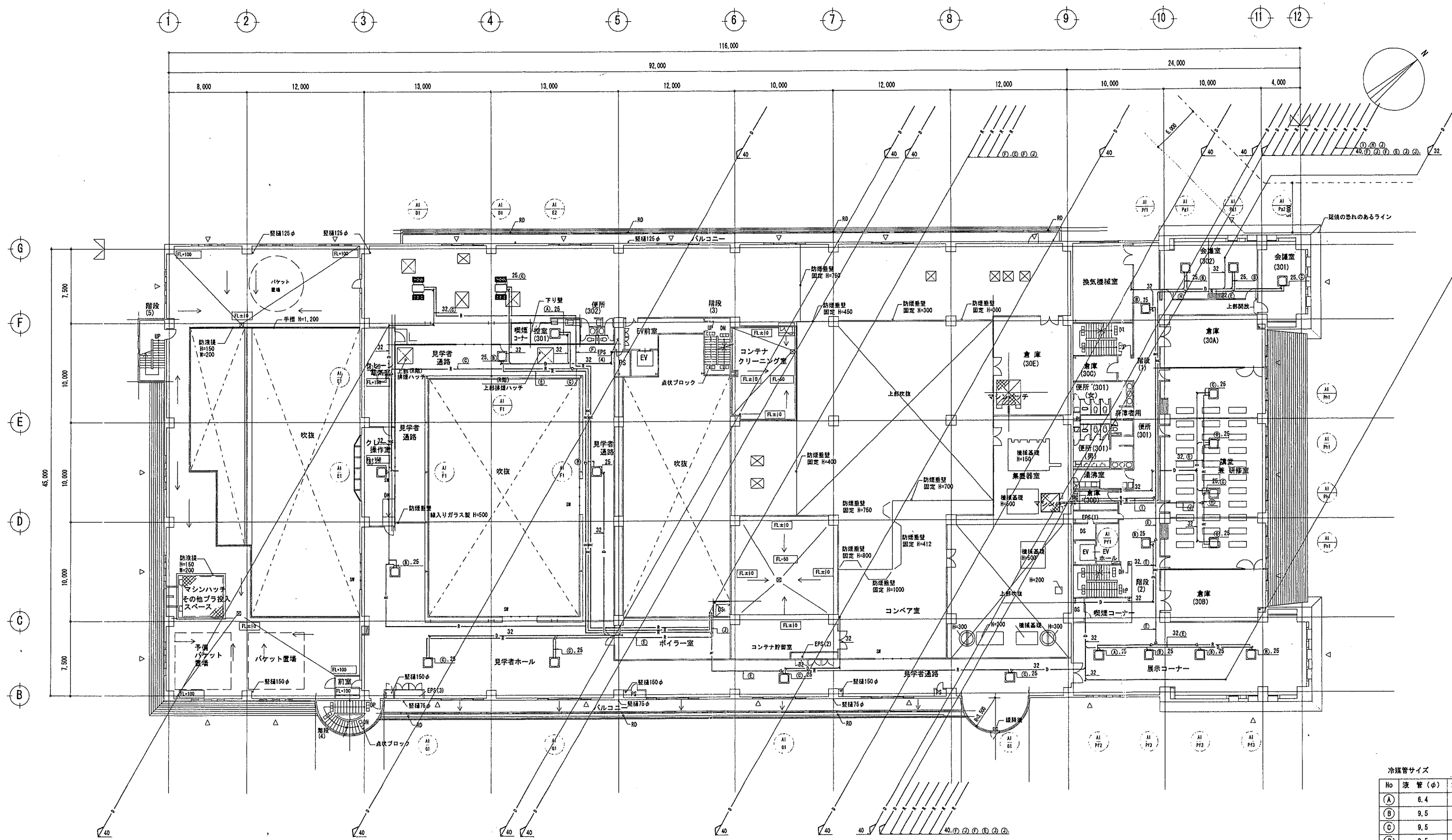
階段	区画	面積 (㎡)	床面積 (㎡)	階段 (㎡)	階段 (㎡)	階段 (㎡)	階段 (㎡)	階段 (㎡)
(1) 2~3F	階段	120.0	120.0	1213.0	1260.0	1000.0		
	階段	2.0	2.0	2.0	2.0	2.0		
(2) 2~3F	階段	120.0	120.0	1213.0	1260.0	1000.0		
	階段	2.0	2.0	2.0	2.0	2.0		
(3) 2~3F	階段	120.0	120.0	1213.0	1260.0	1000.0		
	階段	2.0	2.0	2.0	2.0	2.0		
(4) 2~3F	階段	120.0	120.0	1213.0	1260.0	1000.0		
	階段	2.0	2.0	2.0	2.0	2.0		
(5) 2~3F	階段	120.0	120.0	1213.0	1260.0	1000.0		
	階段	2.0	2.0	2.0	2.0	2.0		

冷暖房サイズ

No	液管 (φ)	ガス管 (φ)
(A)	6.4	12.7
(B)	9.5	15.9
(C)	9.5	19.1
(D)	9.5	22.2
(E)	12.7	25.4
(F)	12.7	28.6
(G)	15.9	22.2
(H)	15.9	31.8
(I)	15.9	38.1
(J)	19.1	38.1

エアコン

リサイクルプラザ空調設備保守点検委託
 空調換気他設備 機器配置図
 2階・M3階平面図
 SCALE: 1/200



冷媒管サイズ

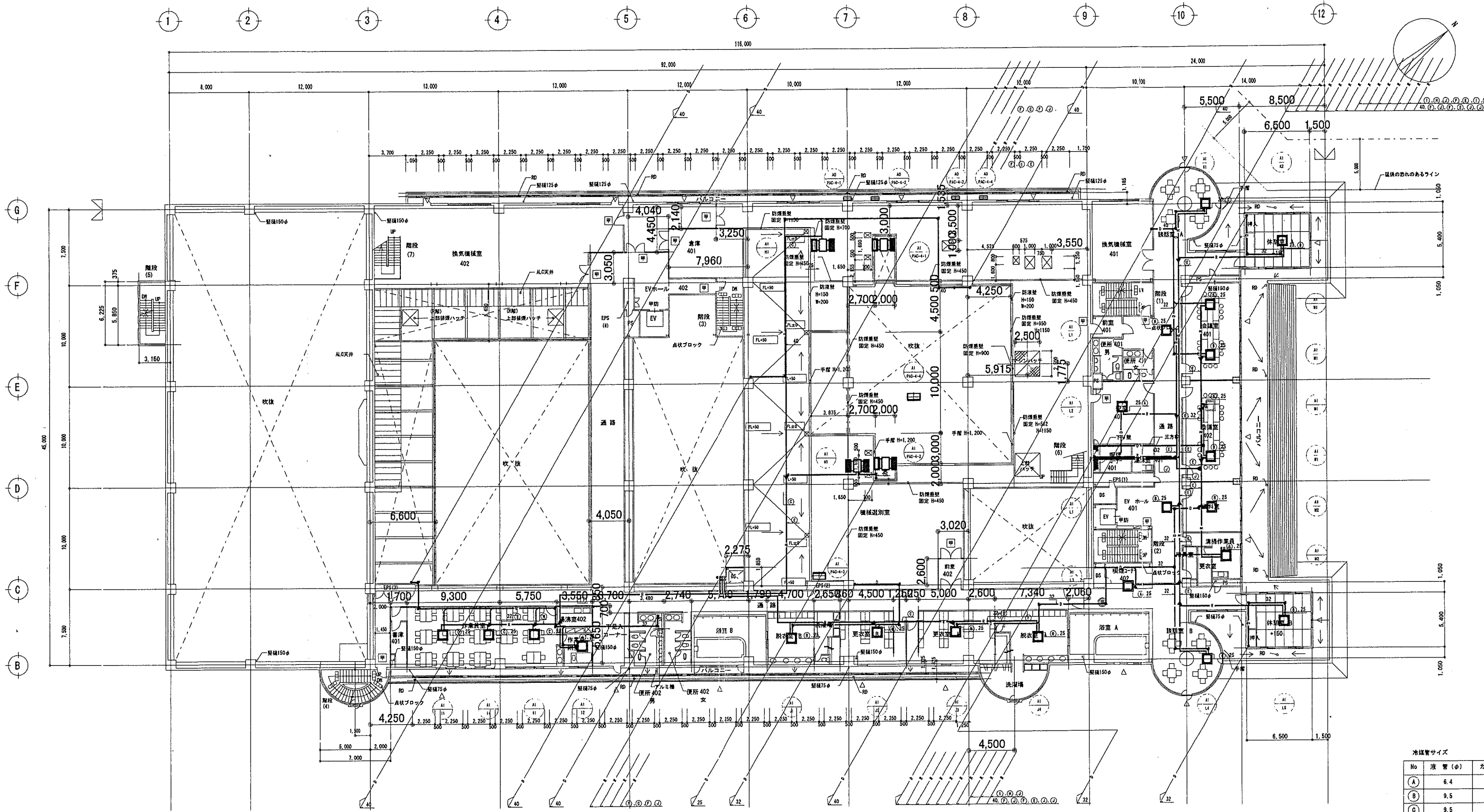
No	液管 (φ)	ガス管 (φ)
(A)	6.4	12.7
(B)	9.5	15.9
(C)	9.5	19.1
(D)	9.5	22.2
(E)	12.7	25.4
(F)	12.7	28.6
(G)	15.9	22.2
(H)	15.9	31.8
(I)	15.9	38.1
(J)	19.1	38.1

エアコン

リサイクルプラザ空調設備保守点検委託
空調換気他設備 機器配置図
3階平面図

NO3

SCALE: 1/200
設計者: 〇〇〇



凡例 (特記なき限り下記準拠とする) 特記なき限り床レベルは、凡±0とする。
 □ 排水溝: 300×300×300 ▽ 非常用出入口、及び非常用出入口に付する扉

階段リスト

	階段 (1) 4~5F	階段 (2) 4~5F	階段 (3) 4~5F	階段 (4) 4~5F
幅員	1208.0	1208.0	1213.0	1260.0
幅員	260.0	260.0	250.0	250.0
幅員	173.0	173.0	187.5	173.0

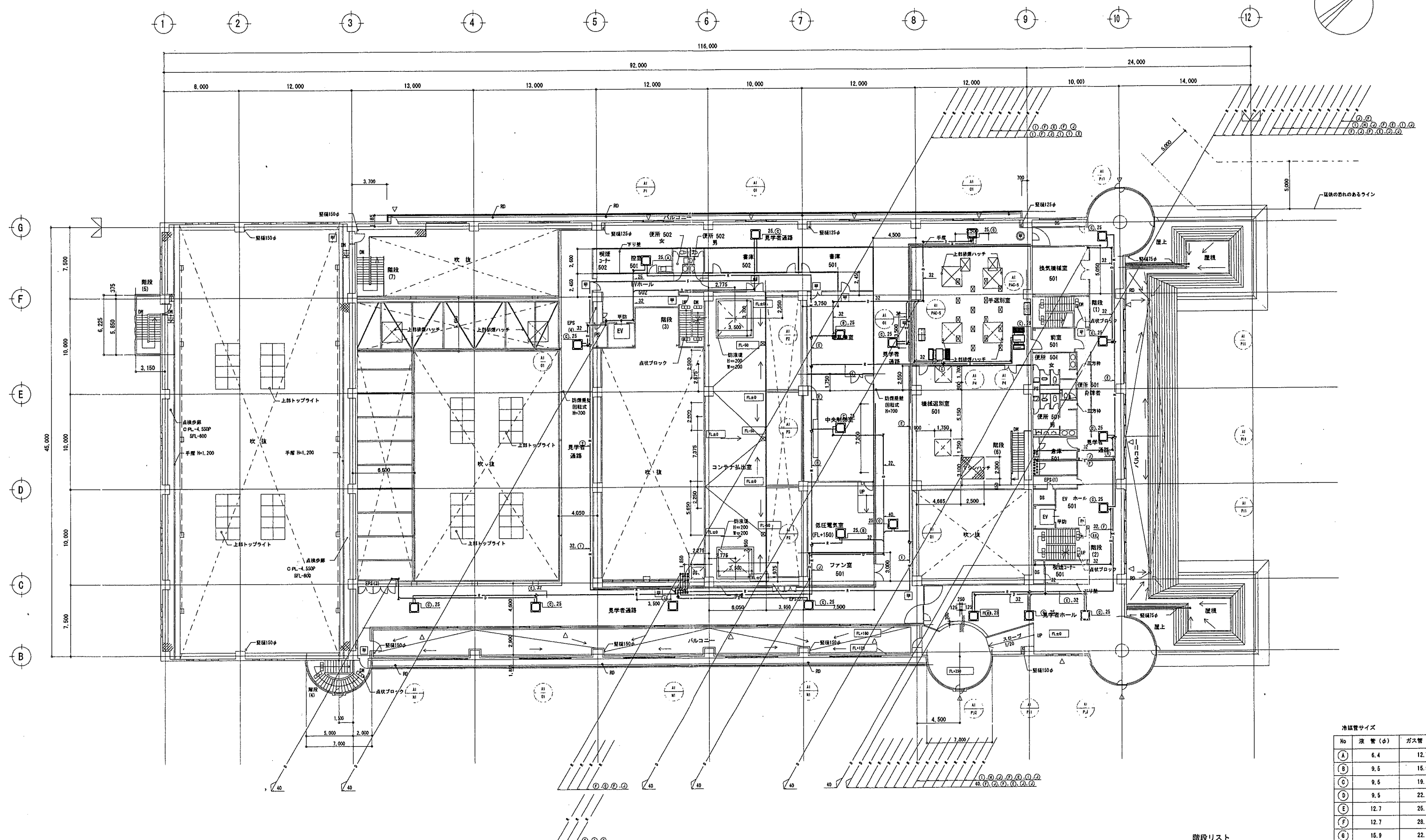
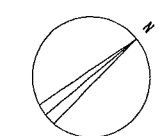
冷媒管サイズ

No	液管 (φ)	ガス管 (φ)
A	6.4	12.7
B	9.5	15.9
C	9.5	19.1
D	9.5	22.2
E	12.7	25.4
F	12.7	28.6
G	15.9	22.2
H	15.9	31.8
J	15.9	38.1
K	19.1	38.1

エアコン

リサイクルプラザ空調設備保守点検委託
 空調換気他設備 機器配置図
 4階平面図

NO4



凡例 (特記なき限り下記法とする) 特記なき限り床レベルは、FL±0とする。
 □ 換気機を示す。 ▽ 非常用出入口、及び非常用出入口に代る窓
 ○ 排水機: 300×300×300

冷媒管サイズ

No	液管 (φ)	ガス管 (φ)
A	6.4	12.7
B	9.5	15.9
C	9.5	19.1
D	9.5	22.2
E	12.7	25.4
F	12.7	28.6
G	15.9	22.2
H	15.9	31.8
I	15.9	38.1
J	19.1	38.1

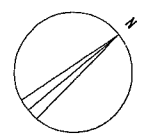
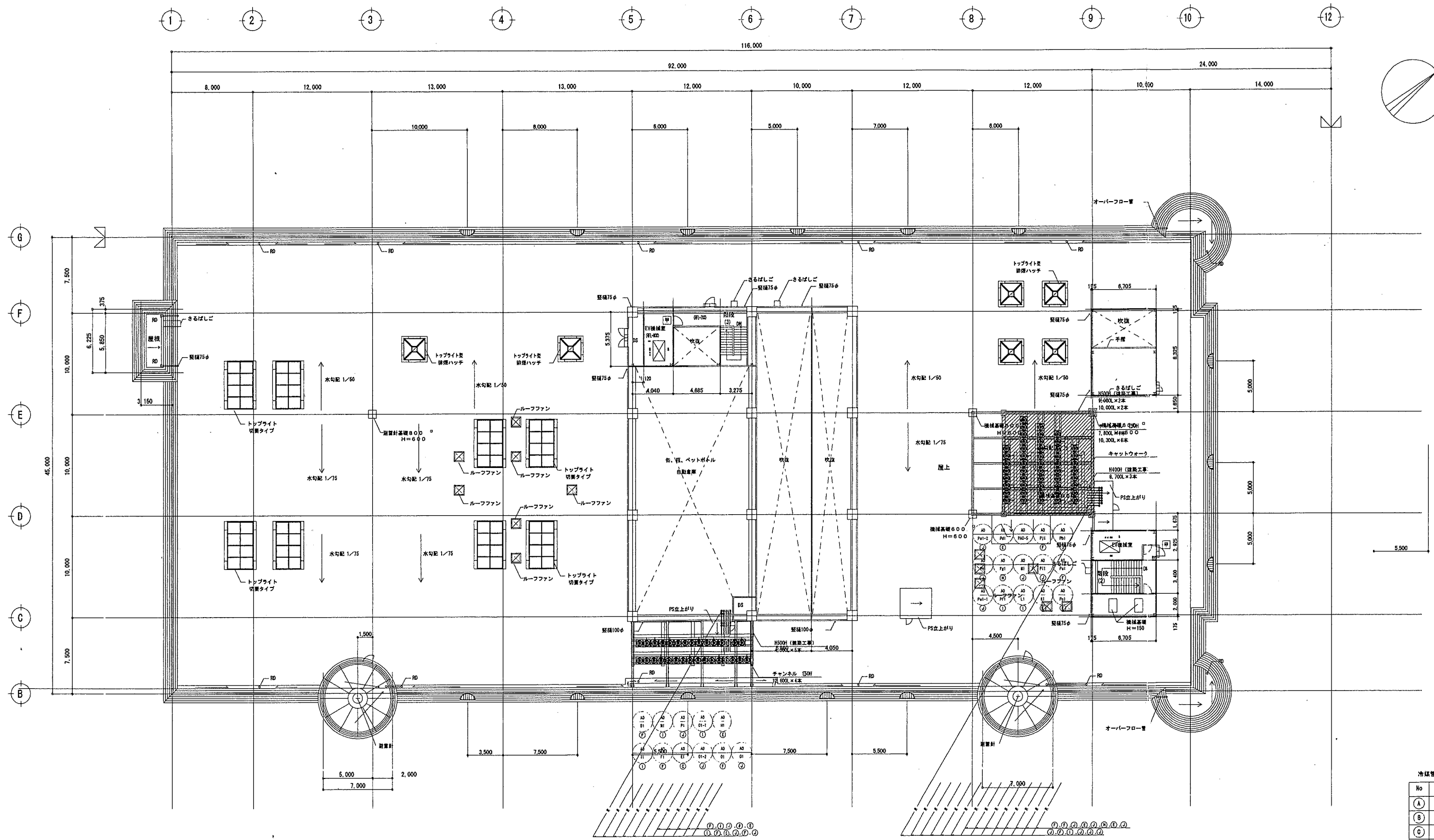
階段リスト

階数	階段 (2) 5~PHF	階段 (3) 5~PHF
階段	1283.0	1213.0
床面	240.0	250.0
配管	185.7	218.6

エアコン

リサイクルプラザ空調設備保守点検委託
 空調換気他設備 機器配置図
 5階平面図

NO5



冷媒管サイズ

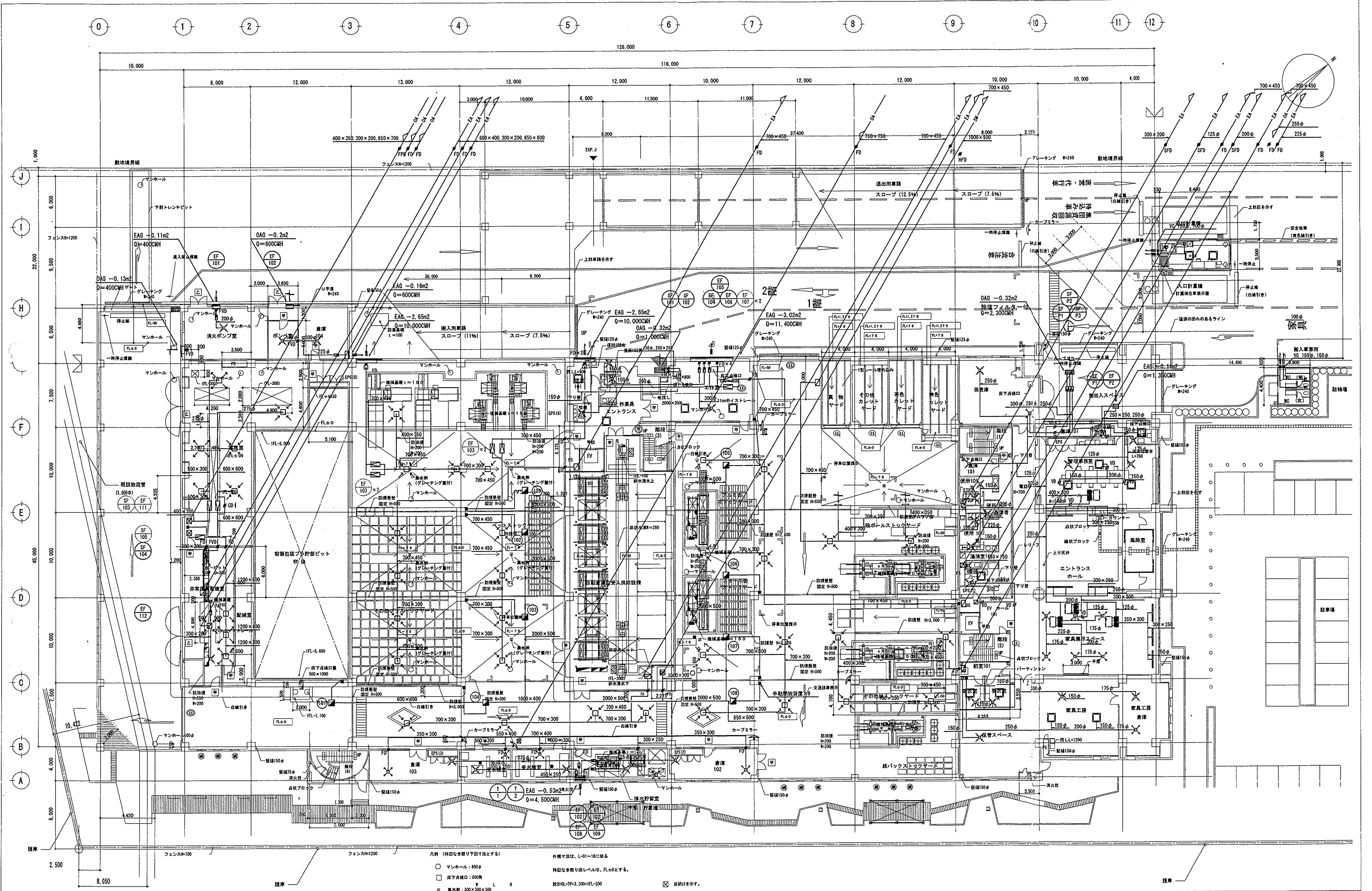
No	液管 (φ)	ガス管 (φ)
A	6.4	12.7
B	9.5	15.9
C	9.5	19.1
D	9.5	22.2
E	12.7	25.4
F	12.7	28.6
G	15.9	22.2
H	15.9	31.8
I	15.9	38.1
J	19.1	38.1

エアコン

リサイクルプラザ空調設備保守点検委託
空調換気他設備 機器配置図
PH階平面図

NO6

SCALE: 1:1 200



凡例 (特記なき限り下記法とする)

- マンホール: 600φ
- 圧下点検口: 600φ
- 集水溝: 300×300×300

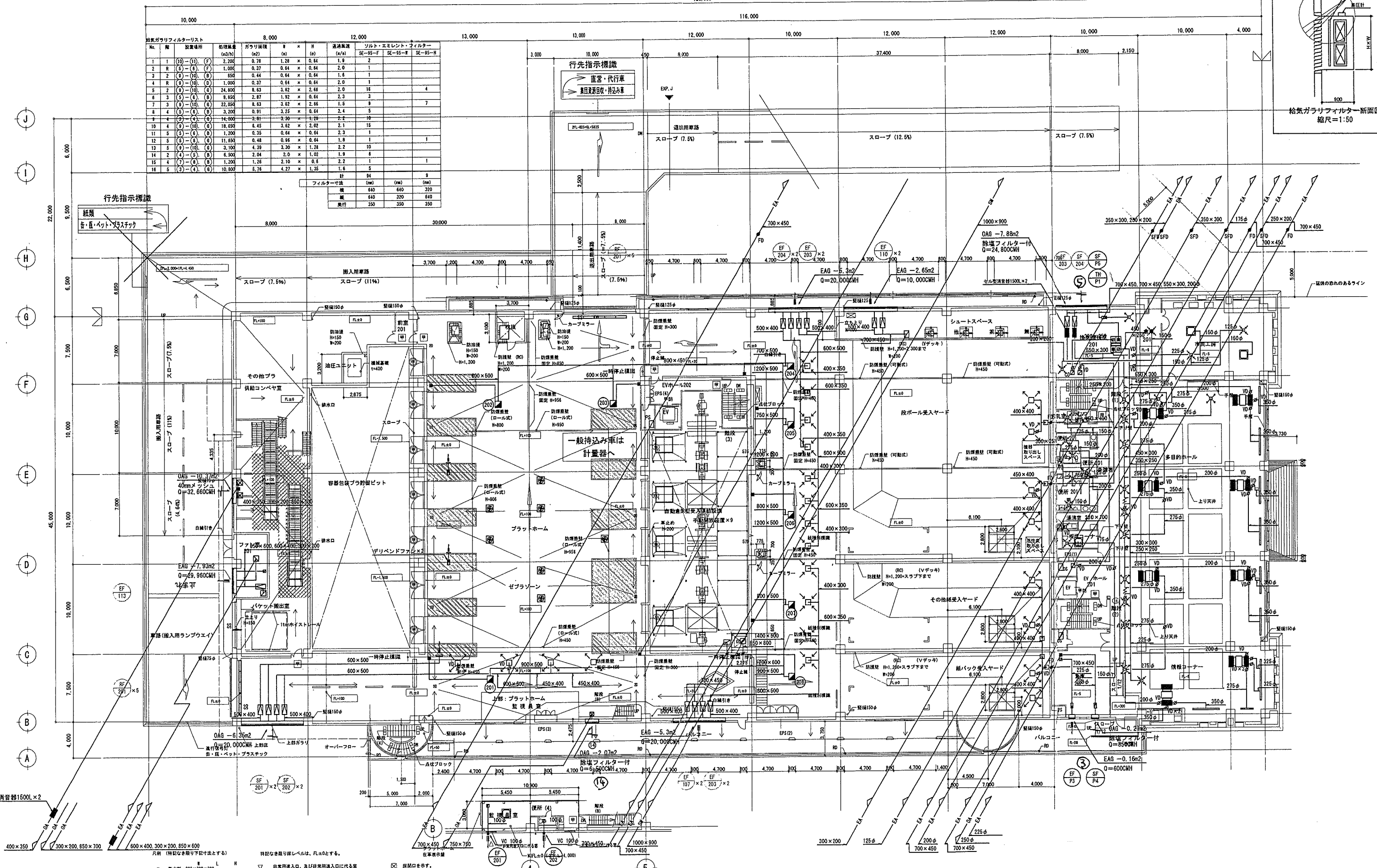
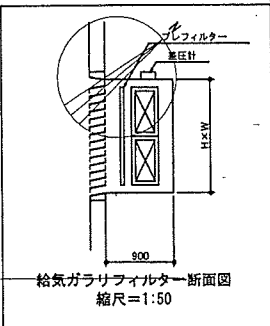
外観中法は、L-01~101に依る
特記なき限り柱レベルは、FL±0とする。
設計日: TP+3.300~1FL-200

- 給・排気ファン
- ボイラー
- 受水槽
- 全熱交換器
- 除塩フィルター

リサイクルプラザ空調設備保守点検委託
空調換気設備 機器配置図
1階平面図
SCALE: 1:1 200

NO7

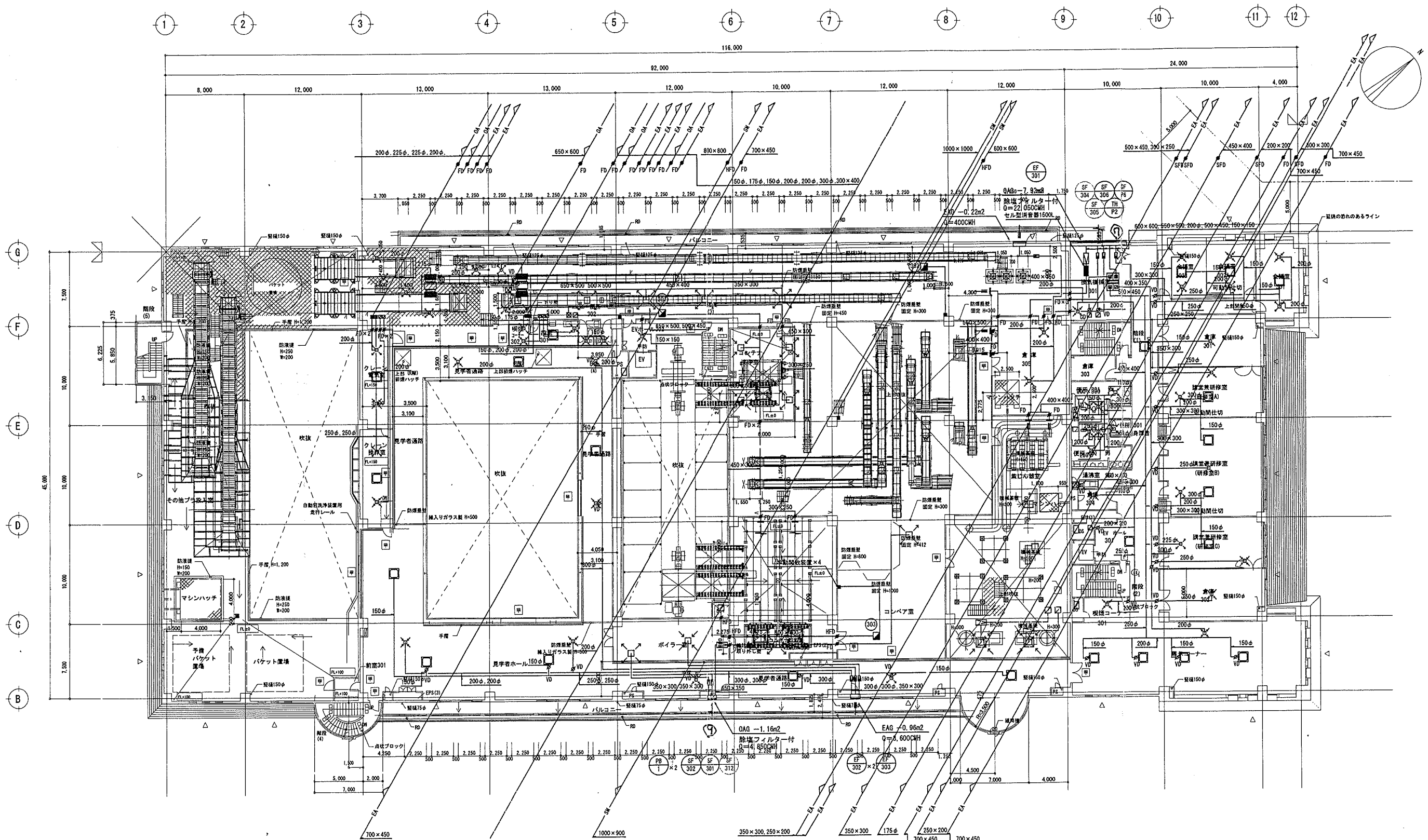
No.	種別	設置場所	処理風量 (m³/h)	ガラリ面積 (m²)	W × H (m)	通過風速 (m/s)	フィルタ・エレメント・フィルター
1	R	(10)-(11) (F)	2,700	0.78	1.28 × 0.64	1.9	2
2	R	(5)-(6) (F)	1,000	0.37	0.64 × 0.64	2.0	1
3	R	(10)-(11) (F)	850	0.44	0.64 × 0.64	1.6	1
4	R	(10)-(11) (F)	1,000	0.37	0.64 × 0.64	2.0	1
5	2	(10)-(11) (F)	24,800	8.63	3.82 × 2.68	2.0	16
6	3	(5)-(6) (F)	8,850	2.87	1.92 × 0.64	2.3	3
7	3	(10)-(11) (F)	22,650	8.63	3.82 × 2.68	1.8	9
8	4	(5)-(6) (F)	3,200	0.91	1.25 × 0.64	2.4	5
9	4	(10)-(11) (F)	14,000	3.81	3.30 × 1.28	2.2	10
10	4	(9)-(10) (F)	18,450	6.45	3.62 × 2.02	2.1	15
11	5	(5)-(6) (F)	1,200	0.35	0.64 × 0.64	2.3	1
12	5	(5)-(6) (F)	11,450	4.48	0.96 × 0.64	1.9	1
13	5	(5)-(6) (F)	2,100	4.39	3.30 × 1.28	2.2	10
14	2	(4)-(5) (F)	6,500	2.04	2.0 × 1.02	1.9	8
15	4	(7)-(8) (F)	1,200	1.26	2.10 × 0.6	2.2	1
16	5	(3)-(4) (F)	10,600	5.76	4.27 × 1.35	1.8	5
計			D4				9
フィルター寸法			(mm)	(mm)			
幅			640	640	320		
高			640	320	640		
奥行			350	350	350		



凡例 (特記なき限り下記中法とする)
 記号なし限り天井内は、FLとす。
 非常用出入口、及び非常用出入口に付する
 床開口を示す。

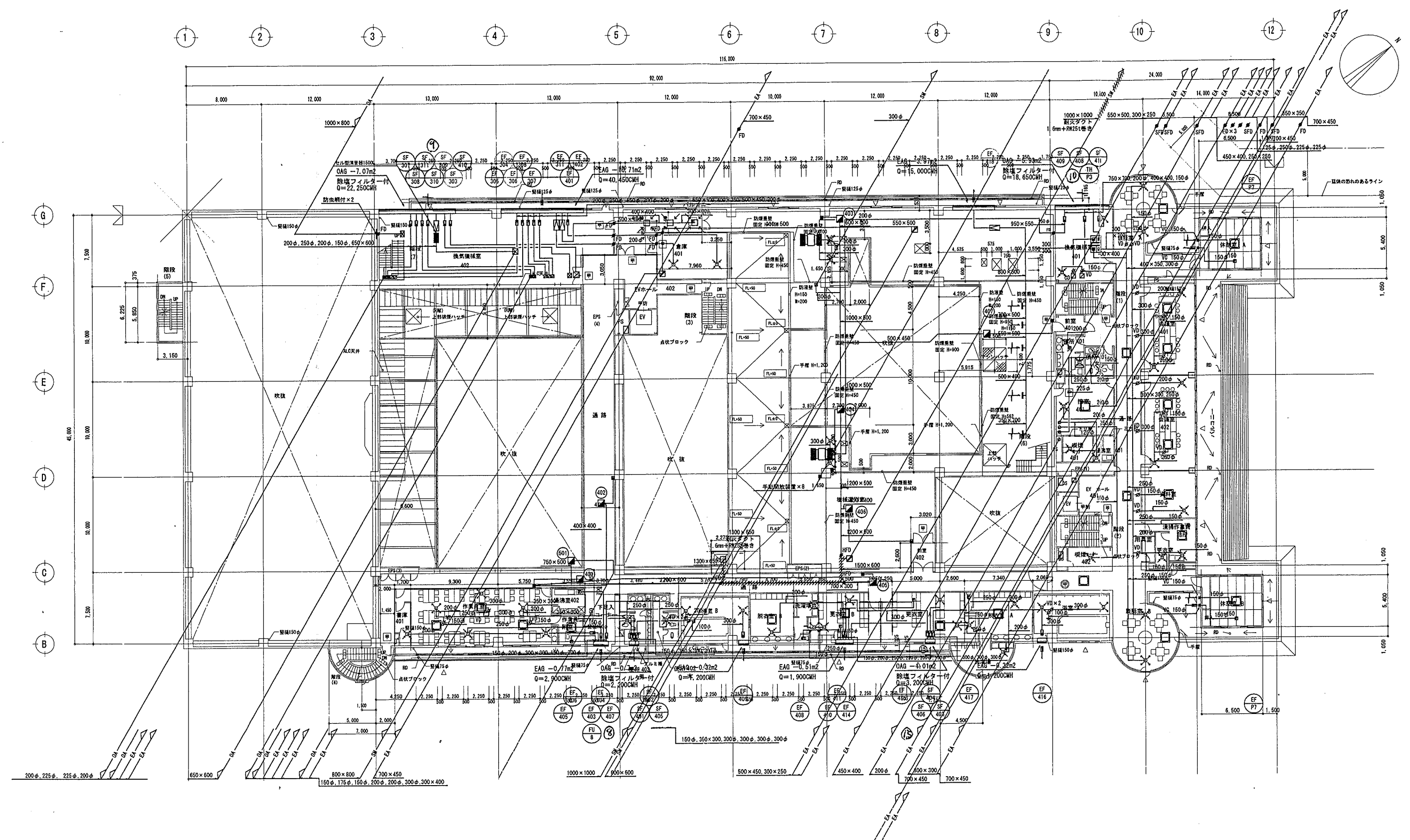
- 給・排気ファン
- 受水槽
- 除塩フィルター
- ボイラー
- 全熱交換器

リサイクルプラザ空調設備保守点検委託
 空調換気他設備 機器配置図
 2階・M3階平面図
 SCALE=1:100



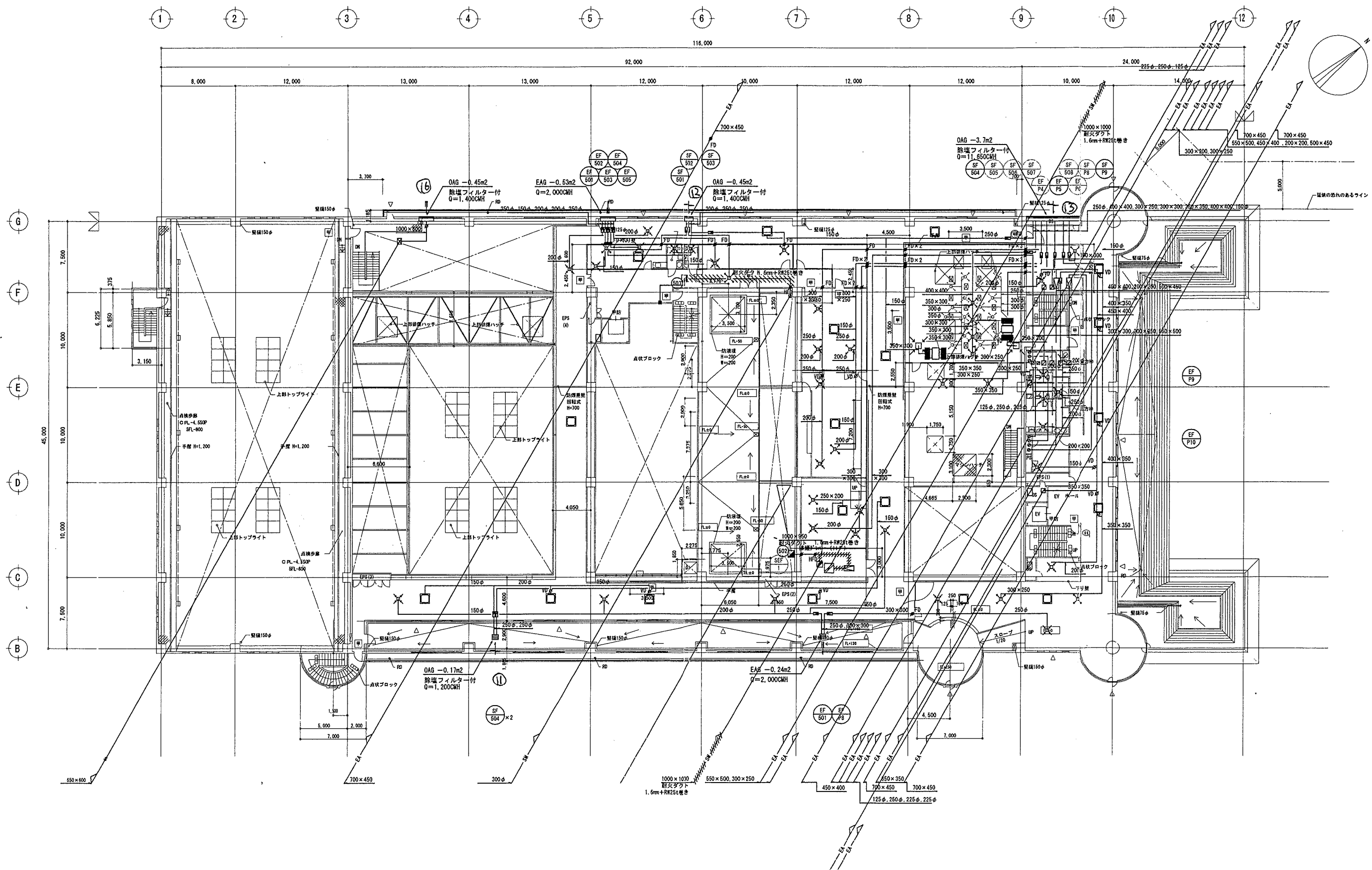
- 給・排気ファン
- ボイラー
- 受水槽
- 全熱交換器
- 除塩フィルター

リサイクルプラザ空調設備保守点検委託
 空調換気他設備 機器配置図
 3階平面図



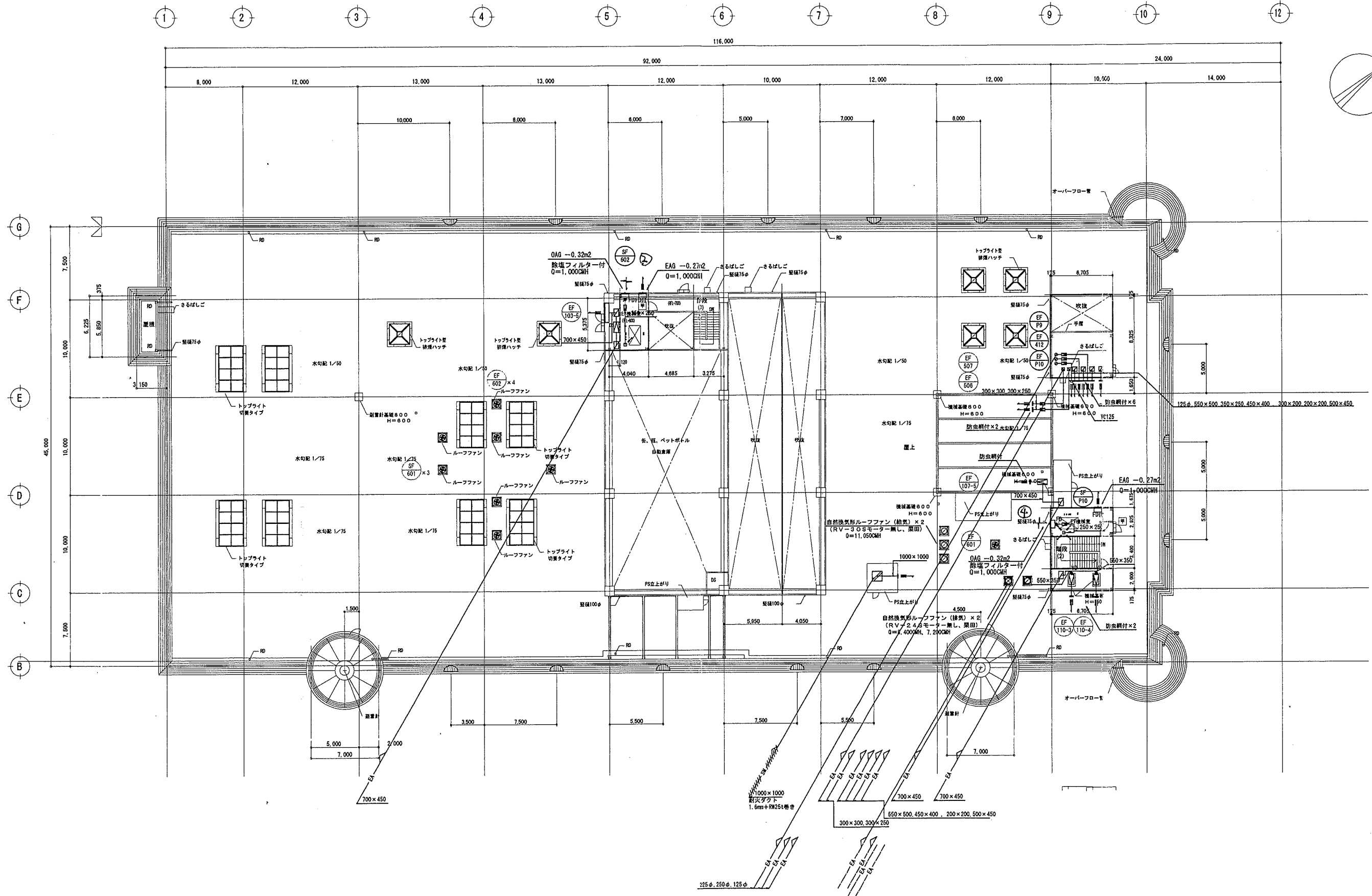
- 給・排気ファン
- 受水槽
- 除塩フィルター
- ボイラー
- 全熱交換器

リサイクルプラザ空調設備保守点検委託
 空調換気他設備 機器配置図
 4階平面図



- 給・排気ファン
- 受水槽
- 除塩フィルター
- ボイラー
- 全熱交換器

リサイクルプラザ空調設備保守点検委託
 空調換気他設備 機器配置図
 5階平面図



- 給・排気ファン
- 受水槽
- 除湿フィルター
- ボイラー
- 全熱交換器

リサイクルプラザ空調設備保守点検委託
 空調換気他設備 機器配置図
 R階平面図
 SCALE: 1:200