

計画概要

工事名称 : (仮称)追浜公園総合練習場屋内練習場その他新築工事

工事の場所 : 神奈川県横須賀市夏島町2番2

建物用途 : 屋内練習場他

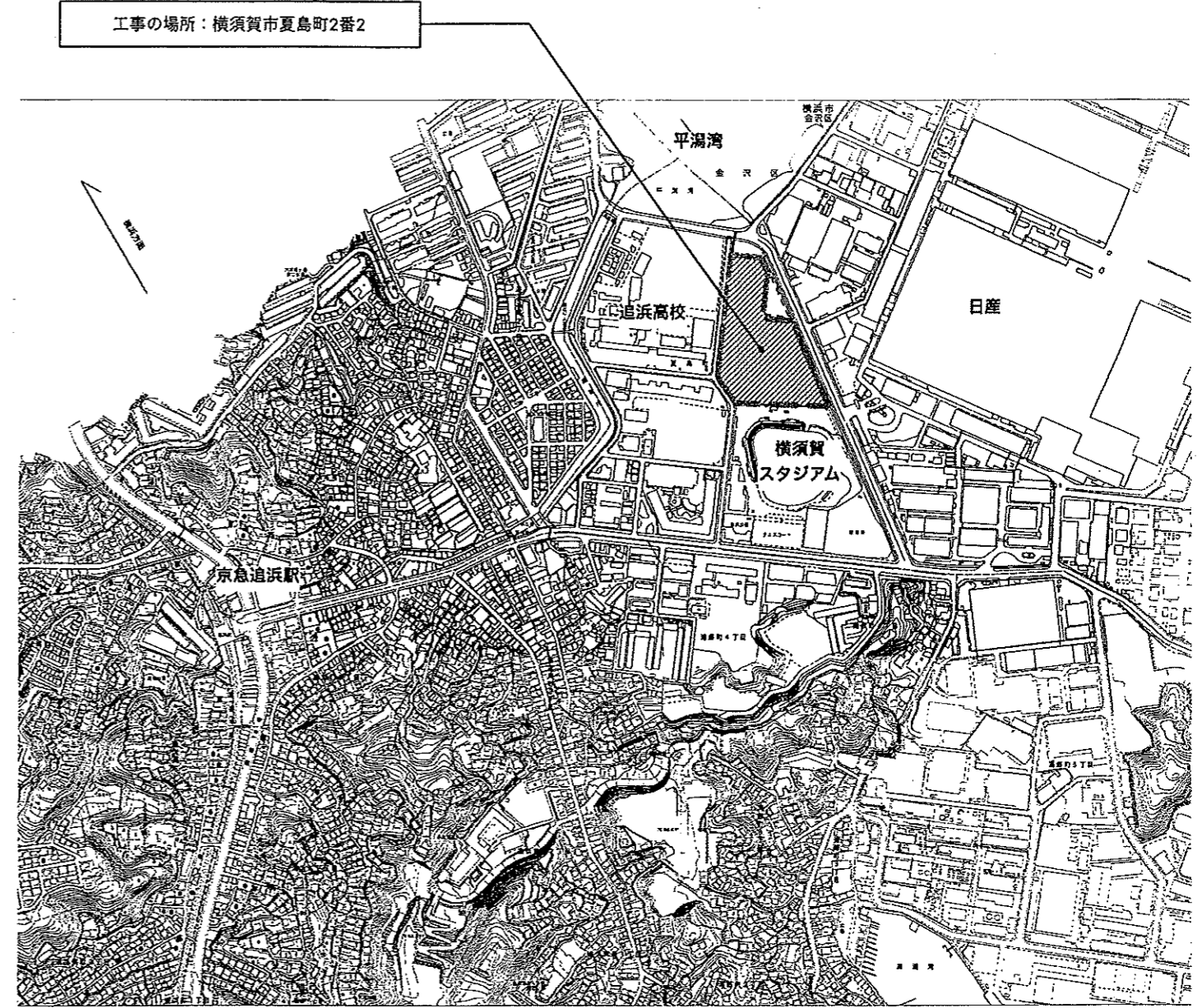
敷地面積 : 26,649.30㎡

用途地域 : 第1種中高層住居専用地域

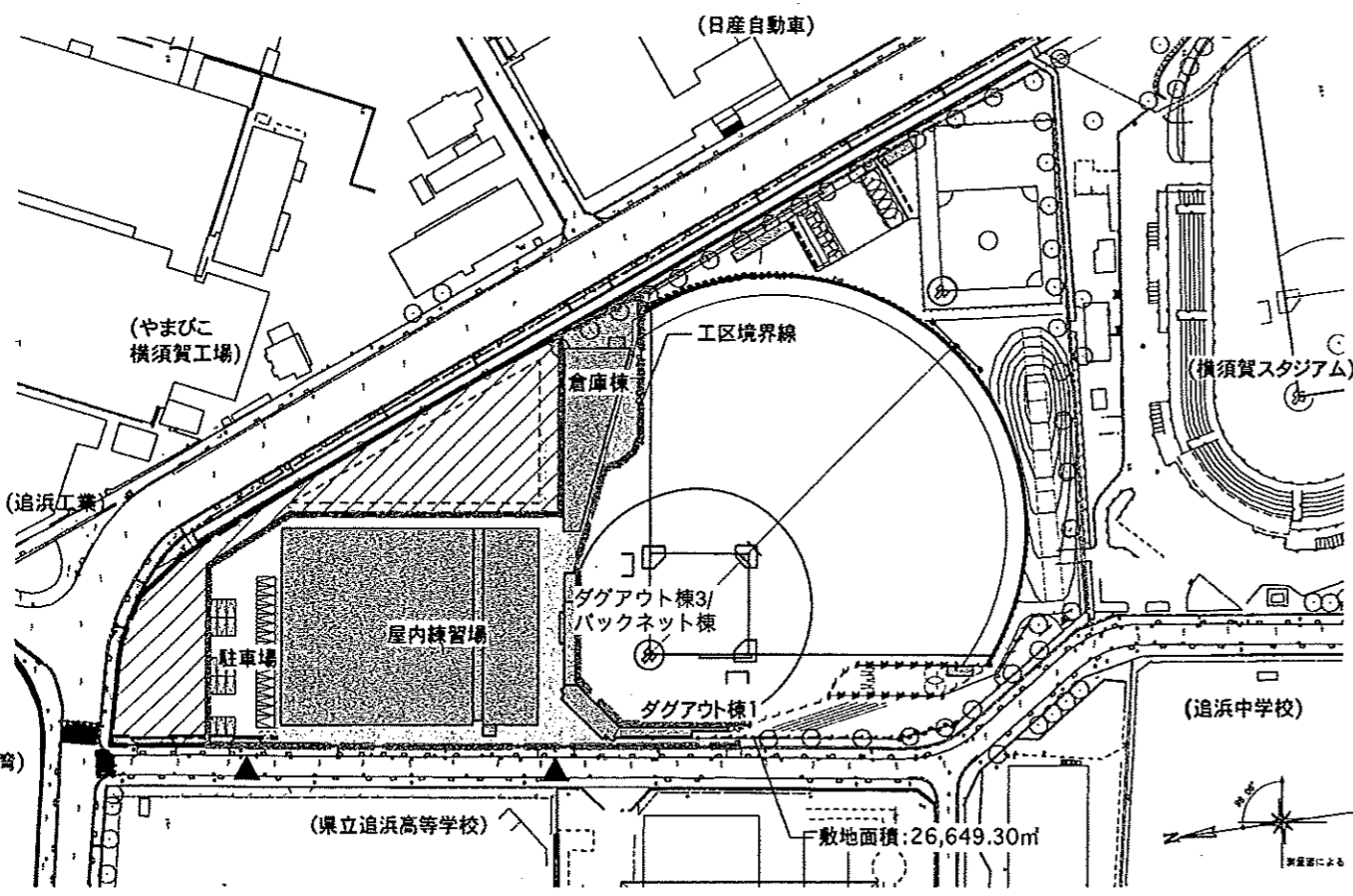
防火地域 : 準防火地域

工事範囲 : 屋内練習場新築、ダグアウト棟1新築、ダグアウト棟3・バックネット棟新築、倉庫棟新築、外構

案内図



工事の場所：横須賀市夏島町2番2

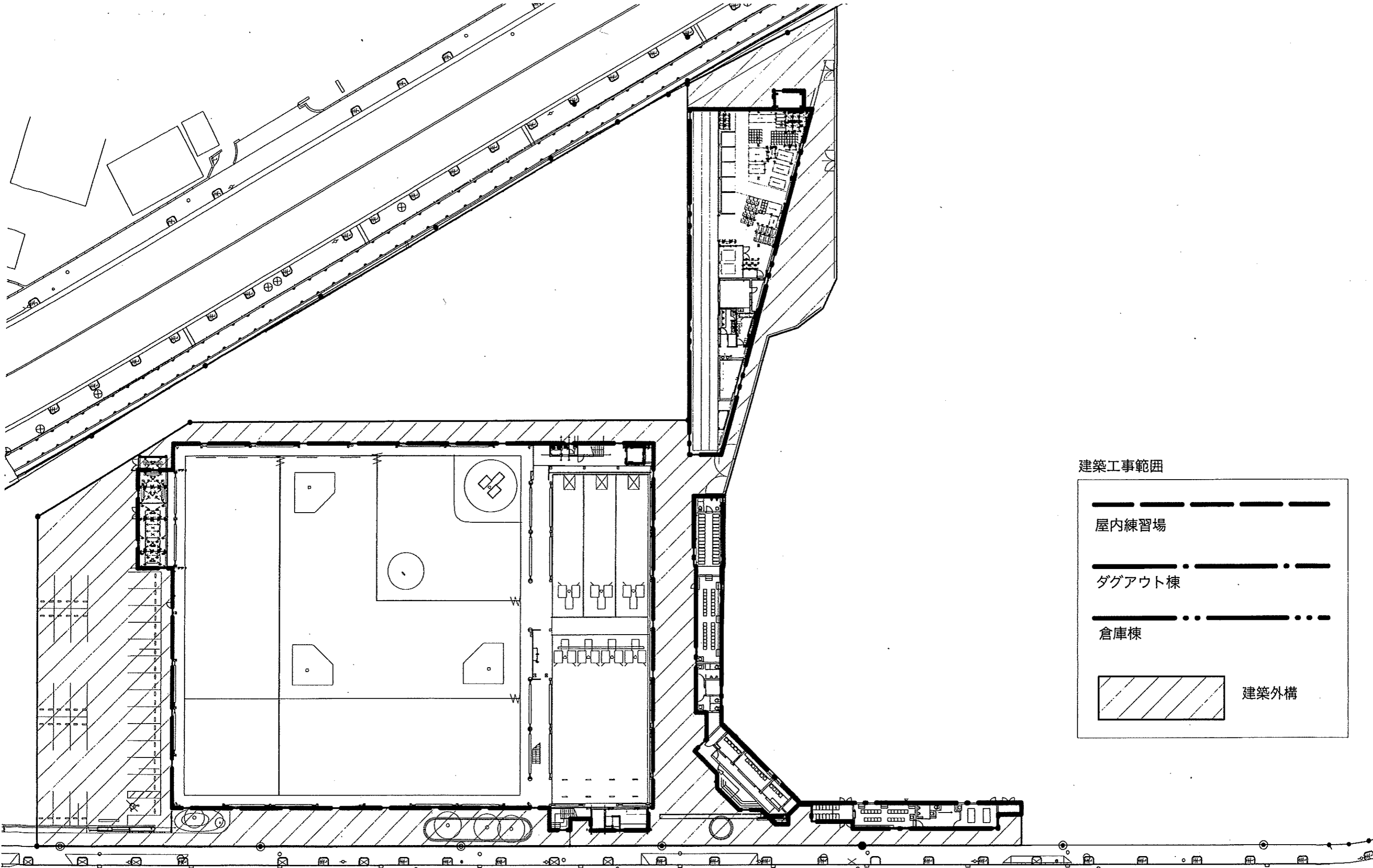


敷地面積: 26,649.30㎡




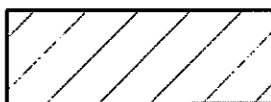
施設計画概略図


都市計画図より

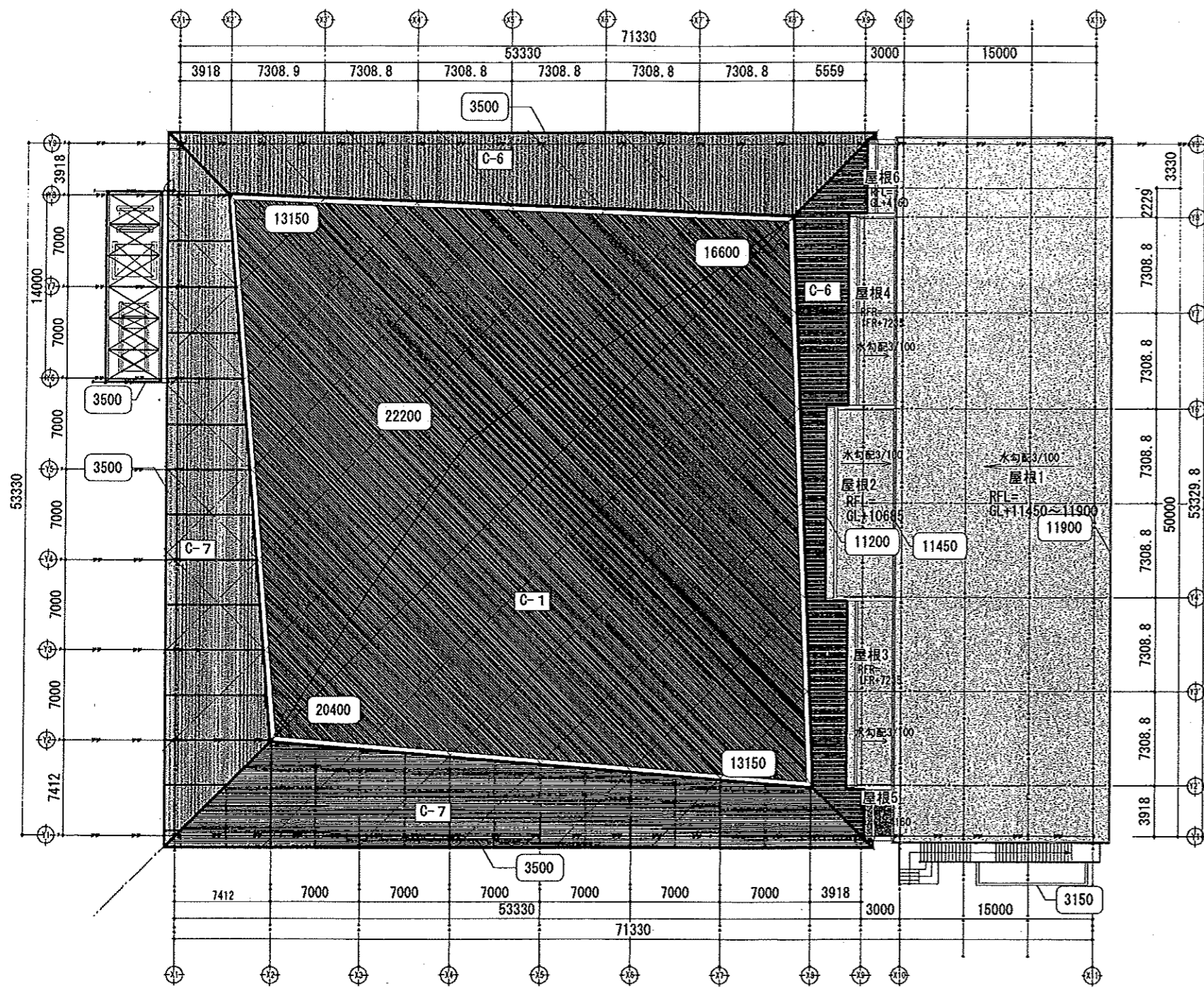
	横須賀市 都市部 公共建築課 公共建築課長 主査等 担当者	承認	設計	設計年月日 2017年 8月	工事名 (仮称)追浜公園総合練習場屋内練習場その他新築工事	図面名称 施設計画 概要書 案内図	図面番号 A-002
						縮尺 NS 日付:	区分 建築



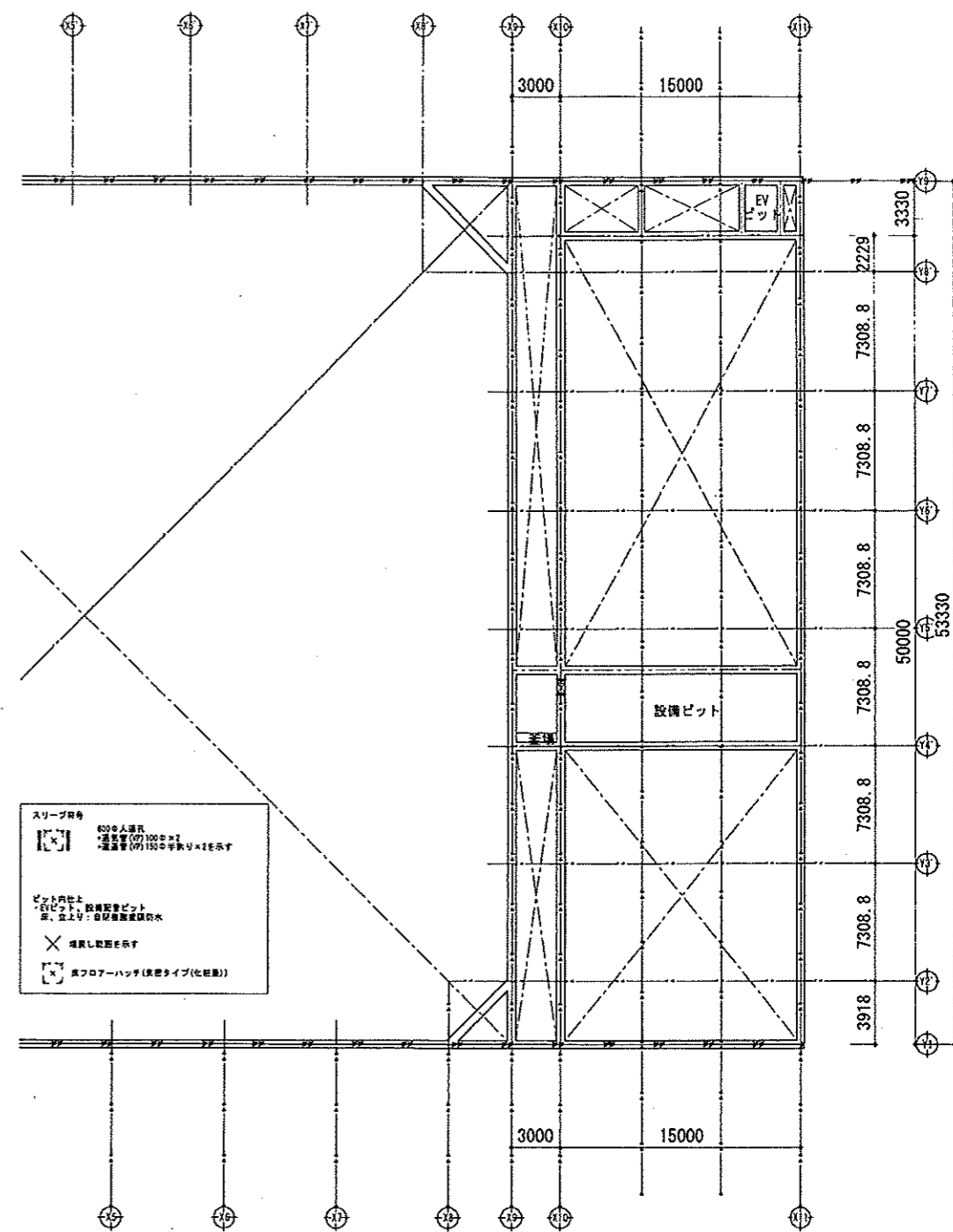
建築工事範囲

	屋内練習場
	ダグアウト棟
	倉庫棟
	建築外構

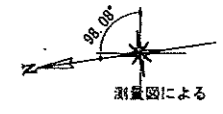
<p>横須賀市 都市部 公共建築課 公共建築課長 主査等 担当者</p> 	承認	設計	設計年月日 2017年 8月	工事名 (仮称) 追浜公園総合練習場屋内練習場その他新築工事	図面名称 建築工事範囲図	図面番号 A-003
					縮尺 A1:1/250 A3:1/500 日付:	区分 建築



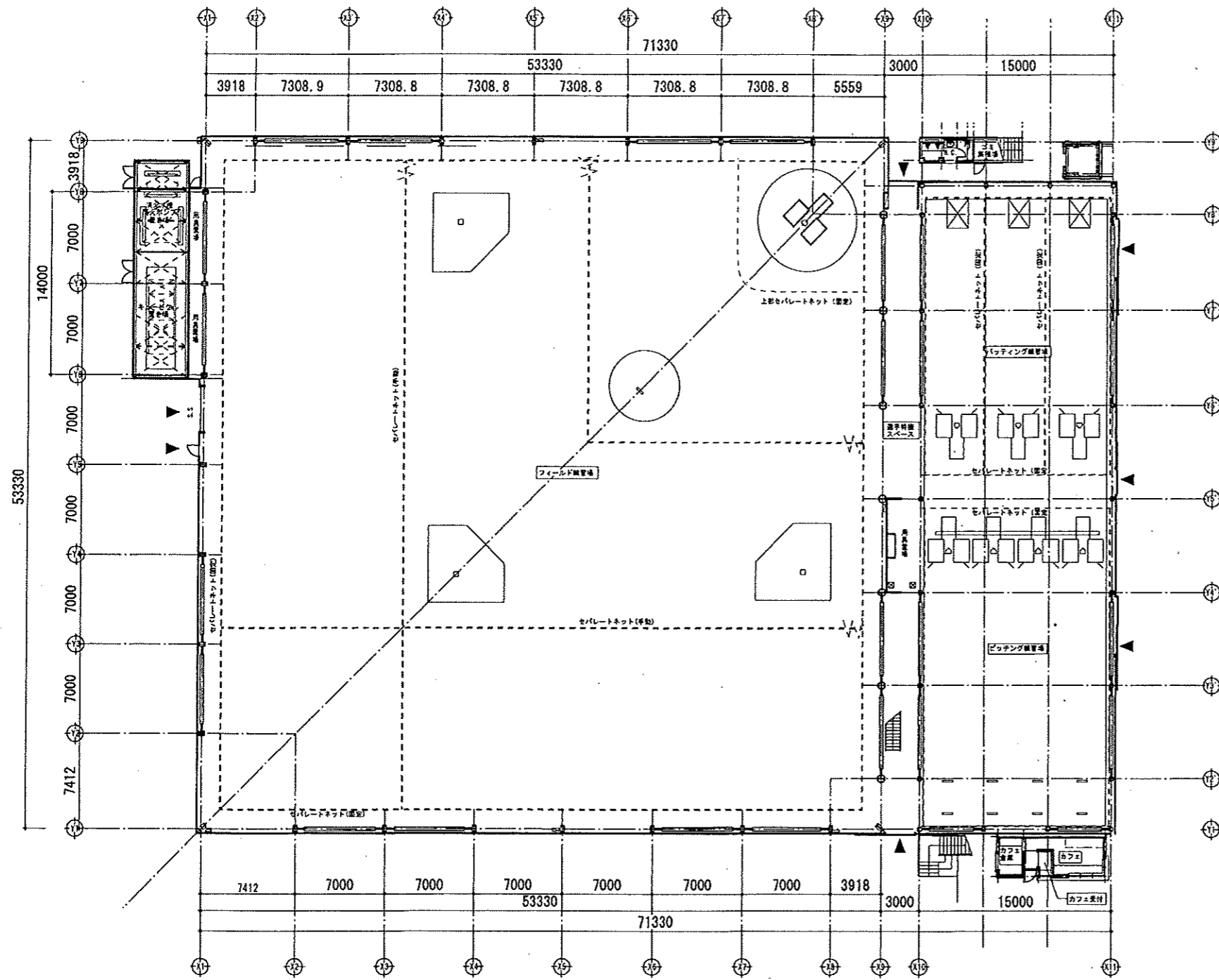
屋根伏図 S=1/200



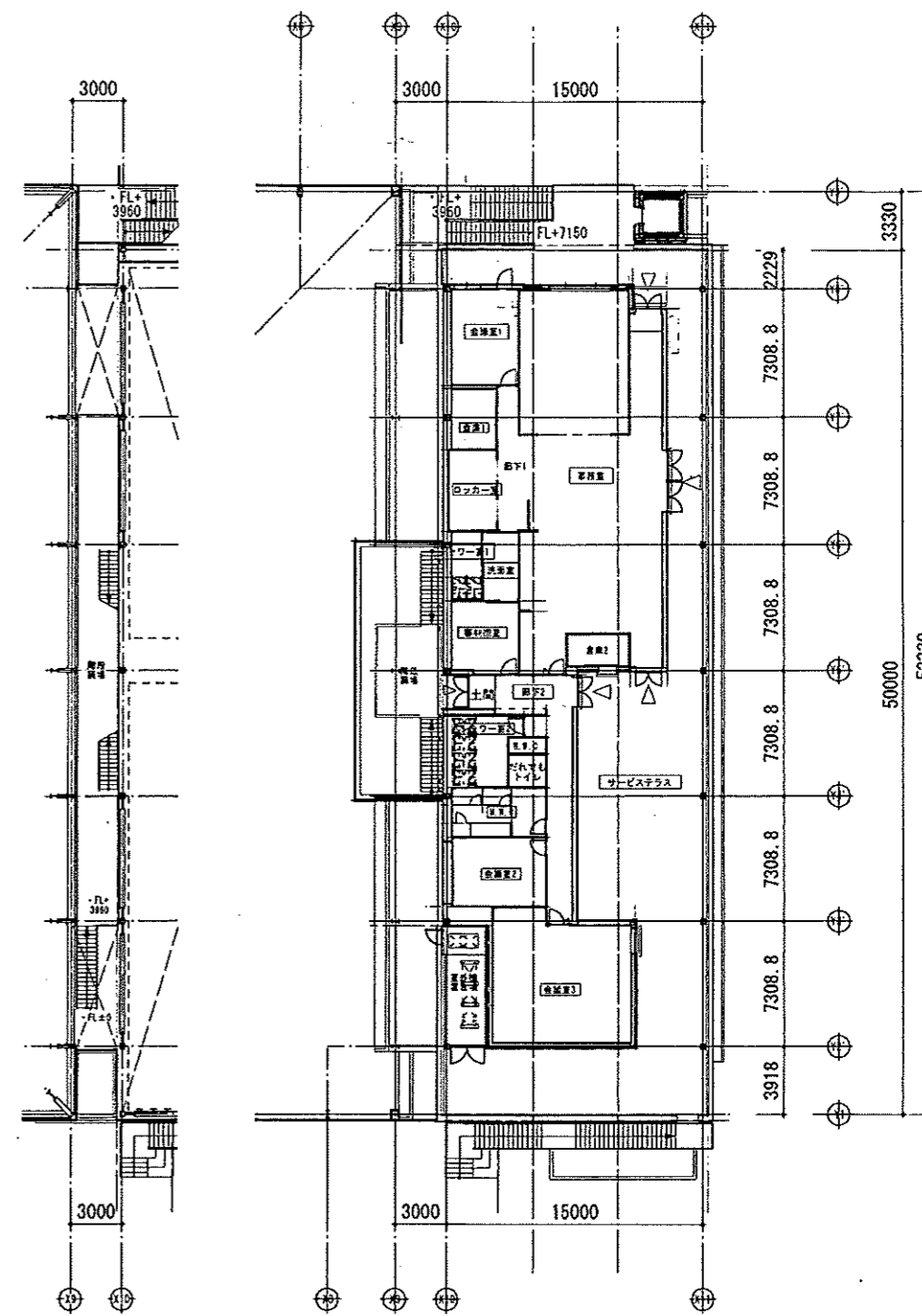
ピット図 S=1/200



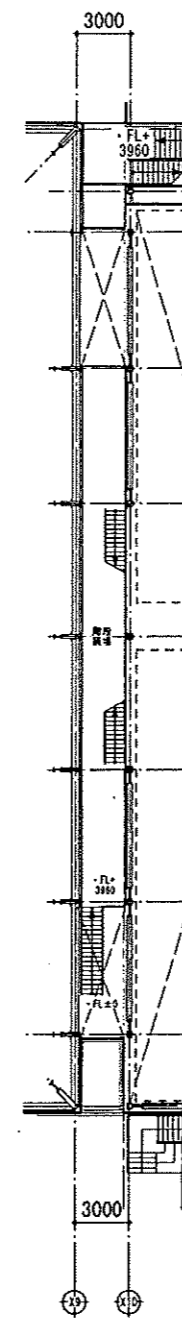
横須賀市 都市部 公共建築課 公共建築課長 主査等 担当者	承認	設計	設計年月日	工事名 (仮称) 追浜公園総合練習場屋内練習場その他新築工事	図面名称 屋内練習場 屋根伏図、ピット図	図面番号 AT-111
					2017年 8月	縮尺 A1:1/200 A3:1/400



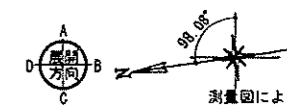
1階平面図 S=1/200



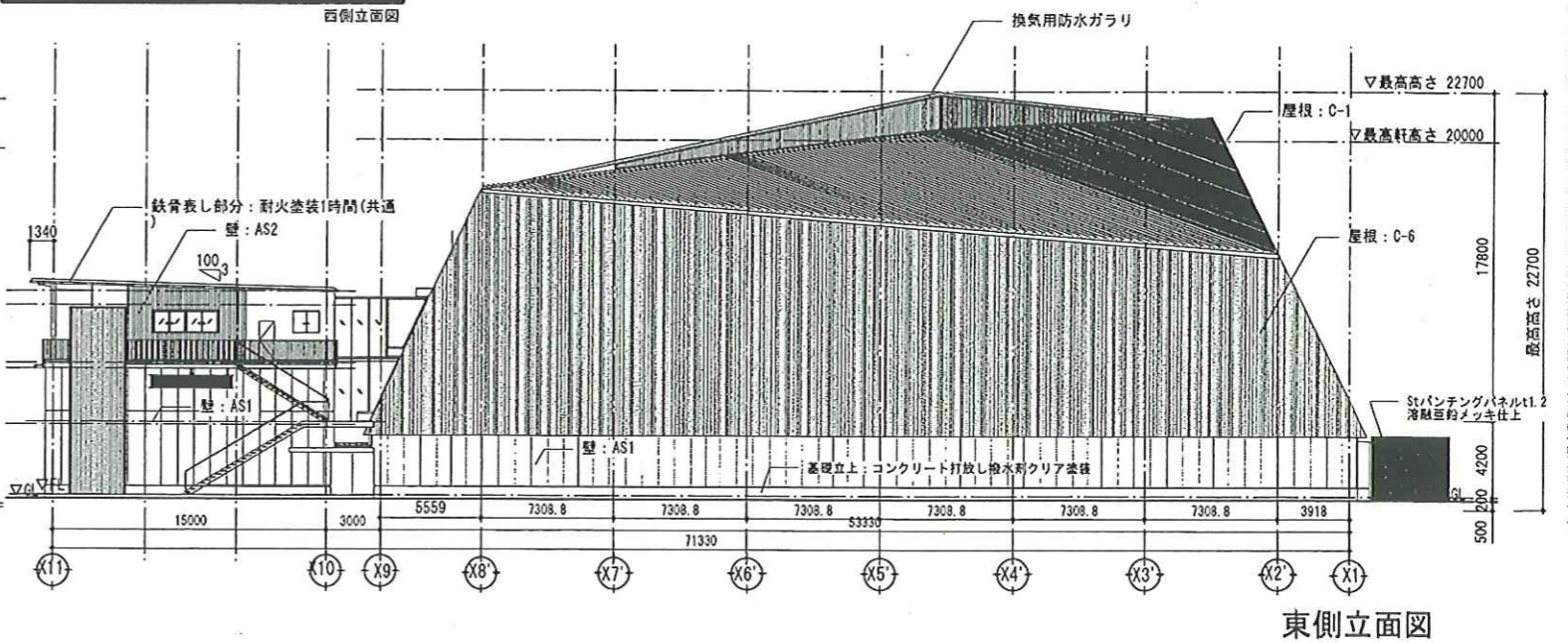
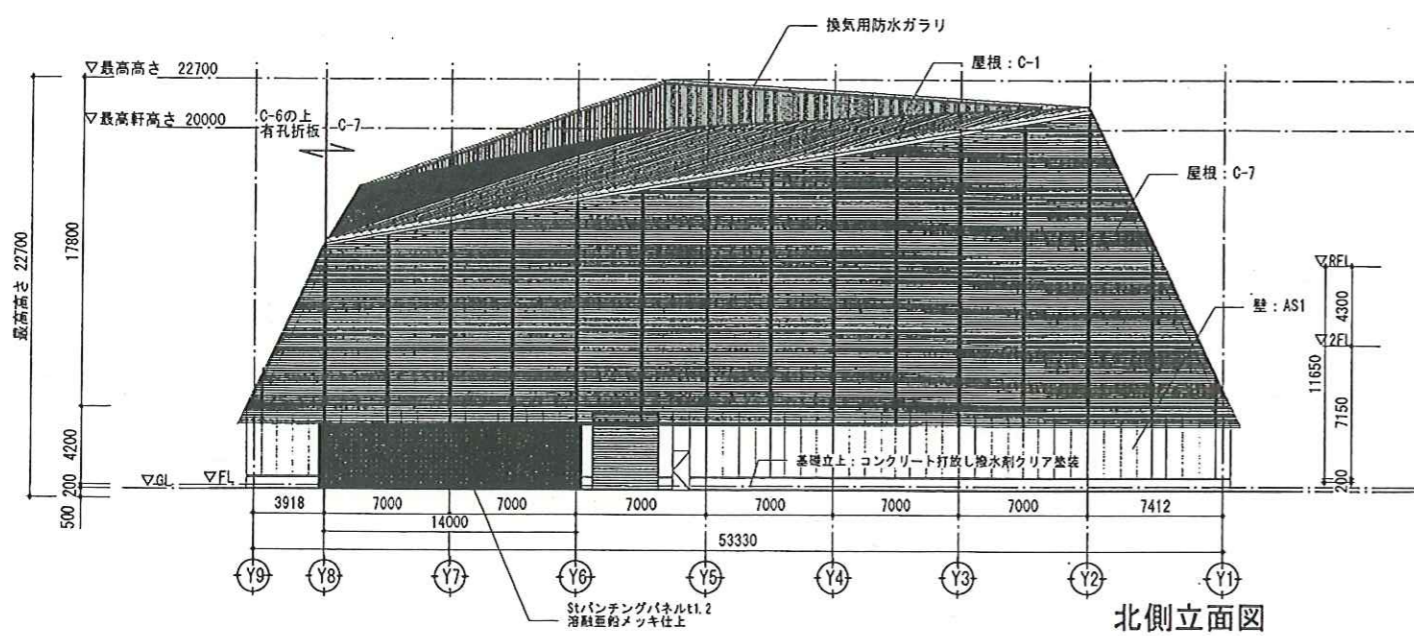
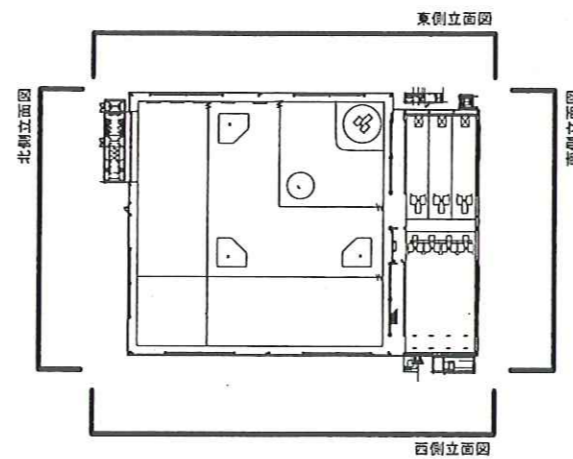
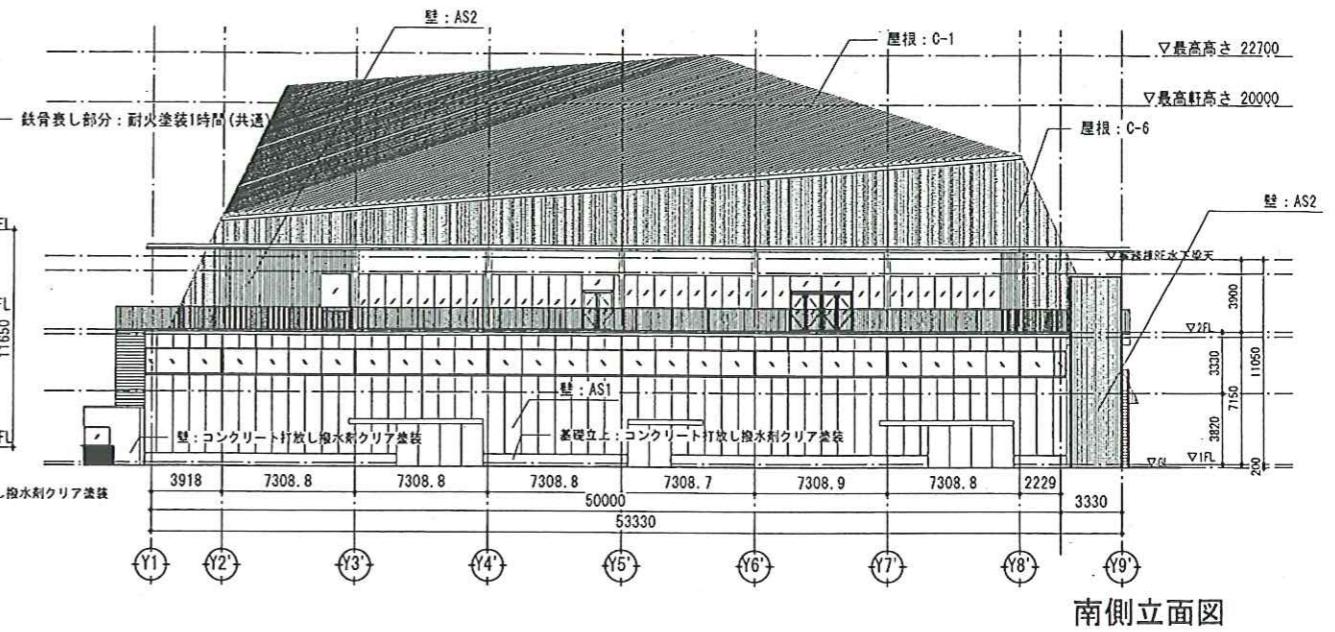
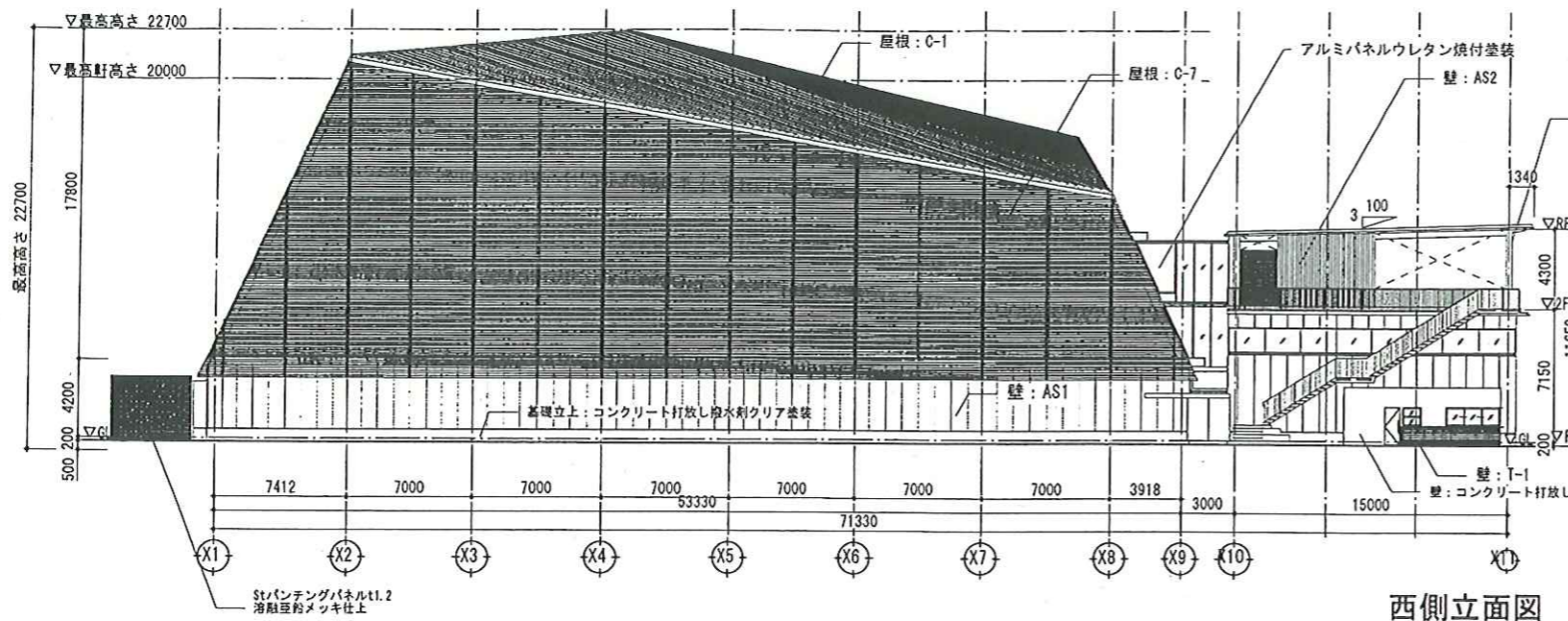
2階平面図 S=1/200



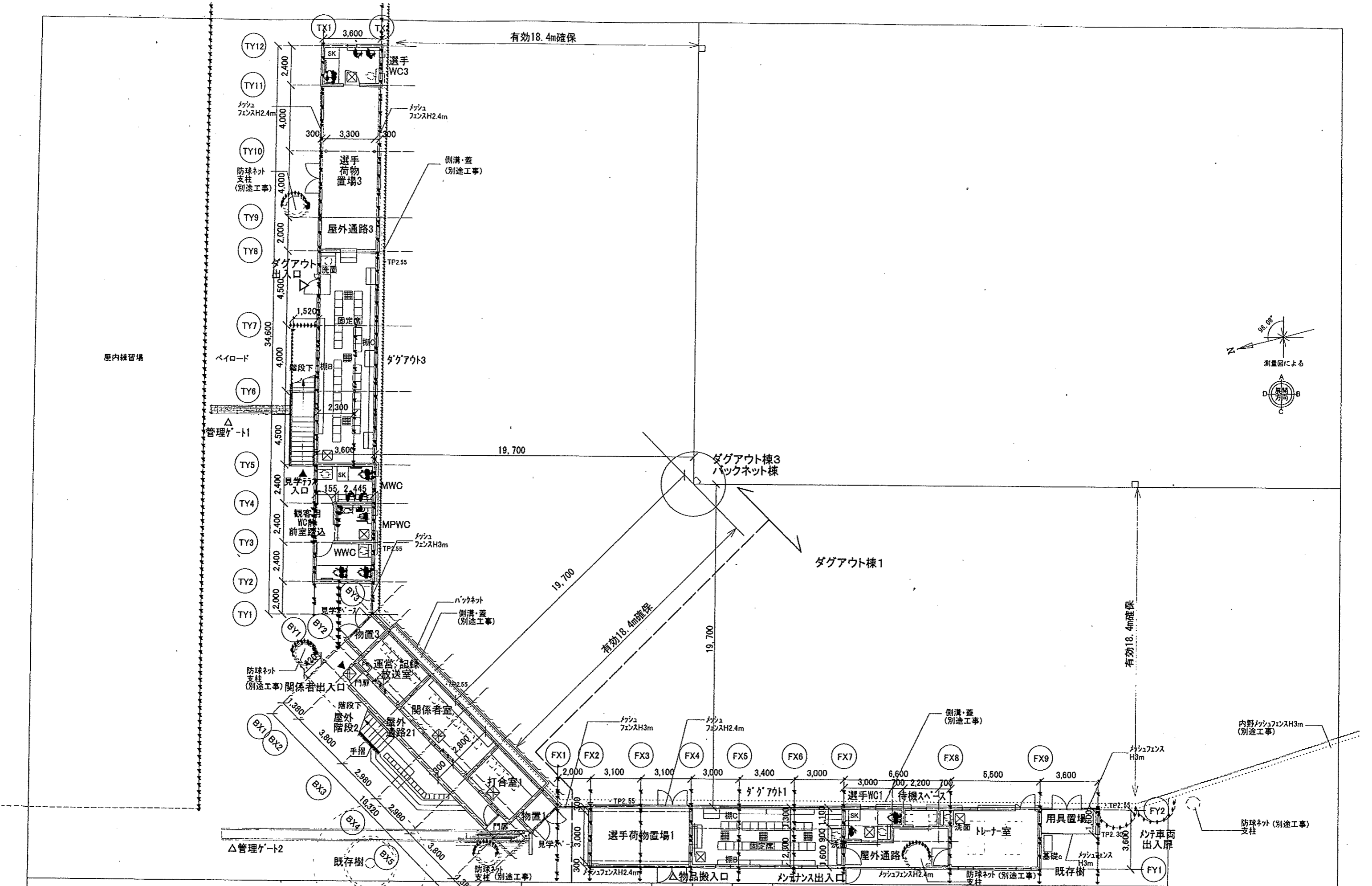
階段踊場平面図 S=1/200



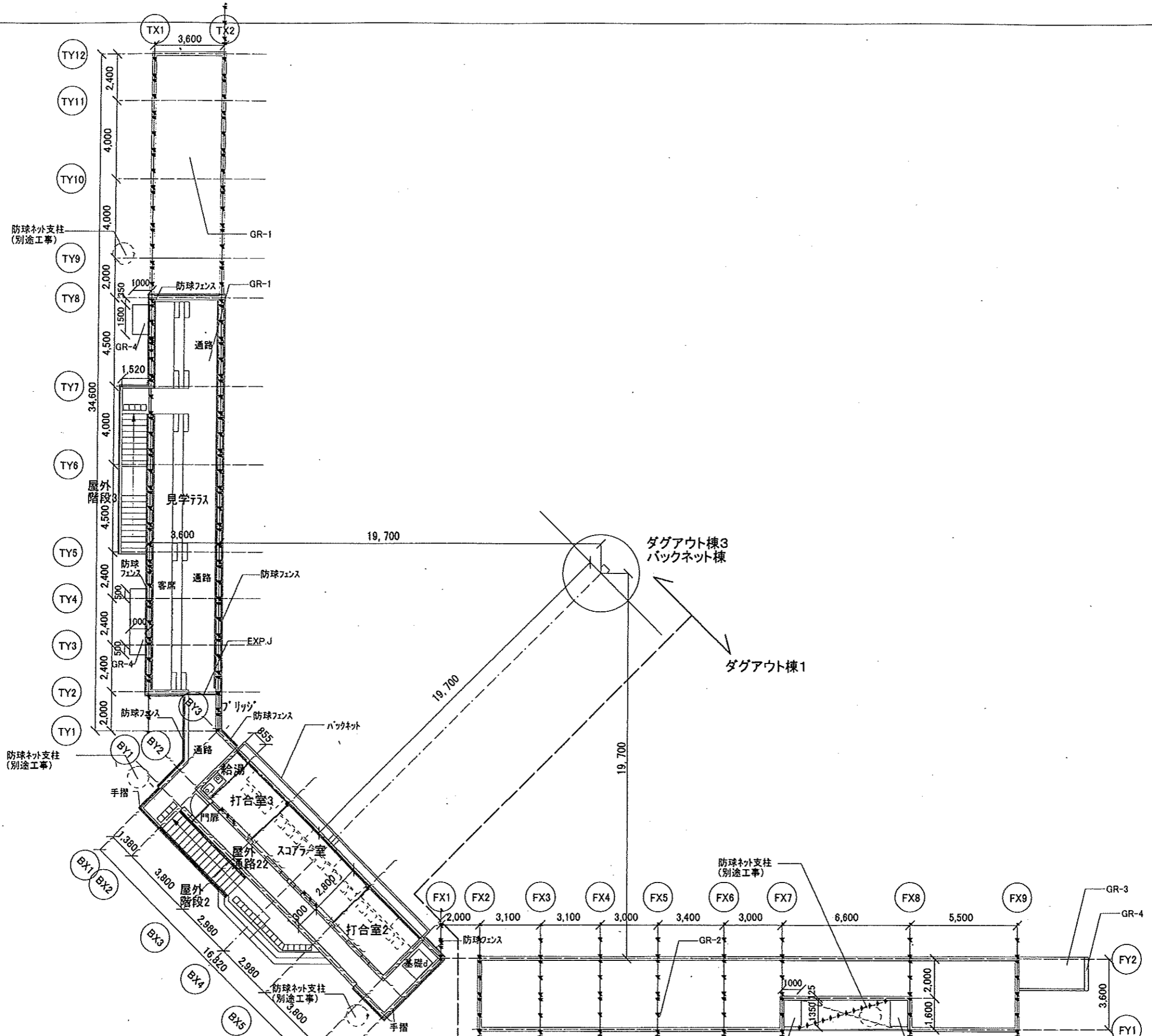
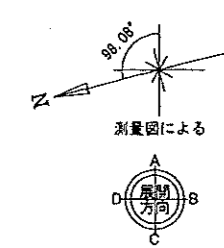
横須賀市 都市部 公共建築課 公共建築課長 主査等 担当者	承認	設計	設計年月日	工事名	図面名称	図面番号
			2017年 8月	(仮称) 追浜公園総合練習場屋内練習場その他新築工事	屋内練習場 平面図	AT-112
					縮尺 A1:1/200 A3:1/400 日付:	区分 建築



横須賀市 都市部 公共建築課 公共建築課長 主査等 担当者			承認	設計	設計年月日 2017年 8月	工事名 (仮称) 追浜公園総合練習場屋内練習場その他新築工事	図面名称 屋内練習場 立面図	図面番号 AT-113
						縮尺 A1:1/200 A3:1/400	日付:	区分 建築



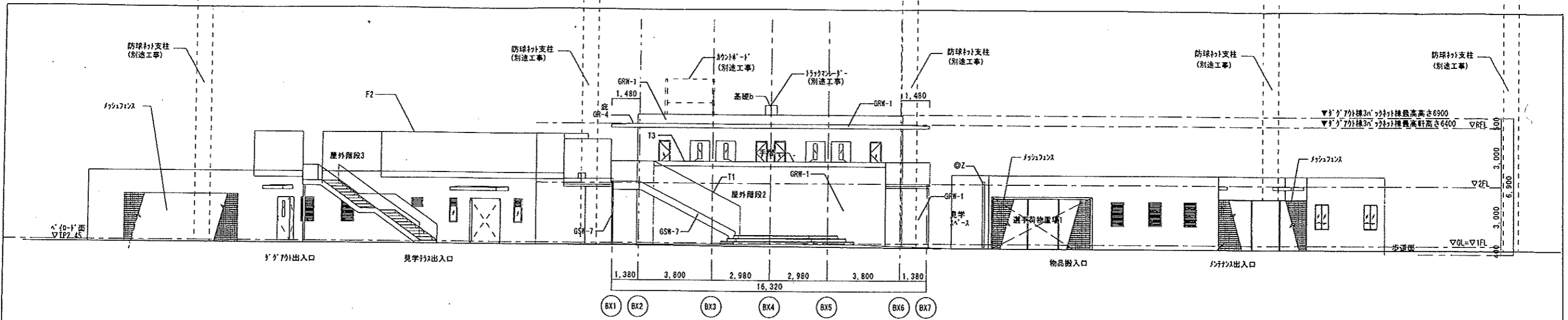
横須賀市 都市部 公共建築課 公共建築課長	主査等 担当者	承認 設計	設計年月日 2017年 8月	工事名 (仮称)追浜公園総合練習場屋内練習場その他 新築工事	図面名称 平面図 1階 ダグアウト棟1、ダグアウト棟3+バックネット棟	図面番号 AD-111
縮尺 A1:1/100, A3:1/200				日付:	区分 建築	



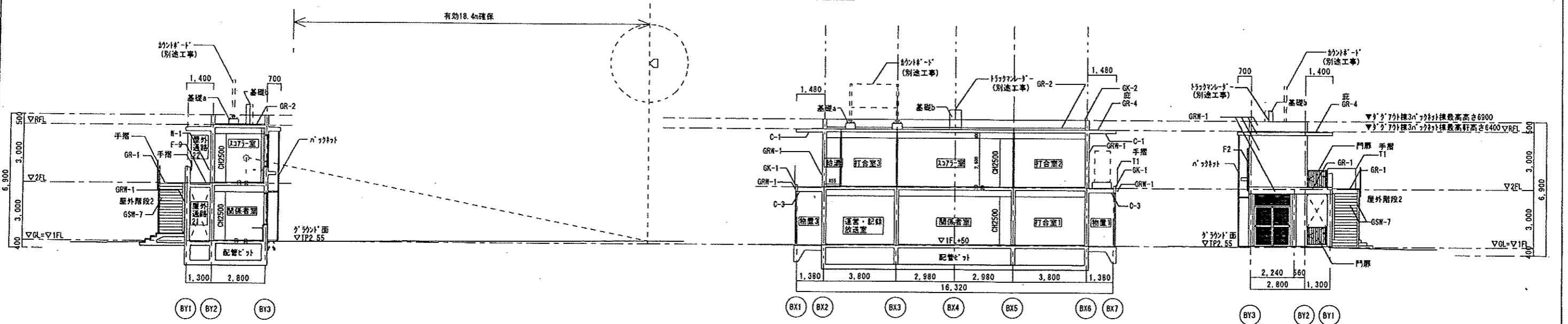
横須賀市 都市部 公共建築課 公共建築課長 主査等 担当者	承認	設計	設計年月日 2017年 8月
-------------------------------------	----	----	----------------------

工事名 (仮称)追浜公園総合練習場屋内練習場その他 新築工事

図面名称 ダグアウト棟 平面図 2階 ダグアウト棟1、ダグアウト棟3+バックネット棟	図面番号 AD-112
縮尺 A1:1/100, A3:1/200	区分 建築



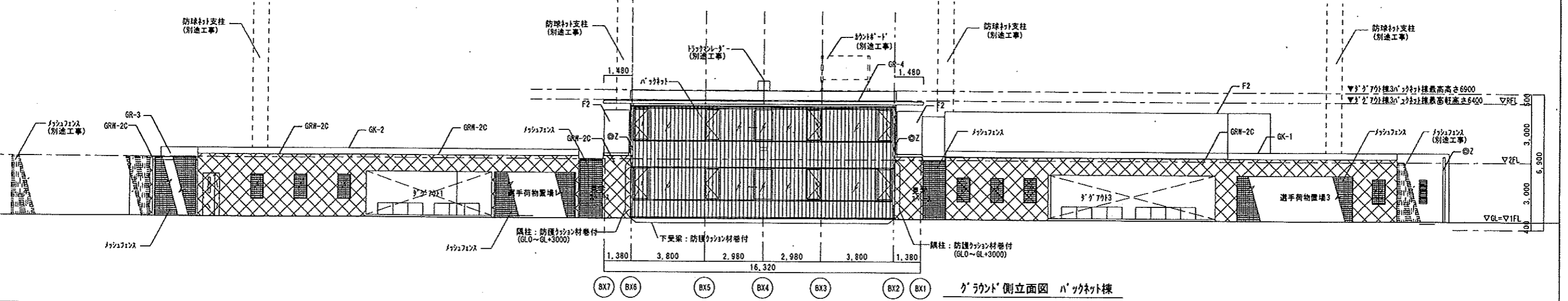
ハ'イロト'側立面図 ハ'ウケット棟



短手断面図 ハ'ウケット棟

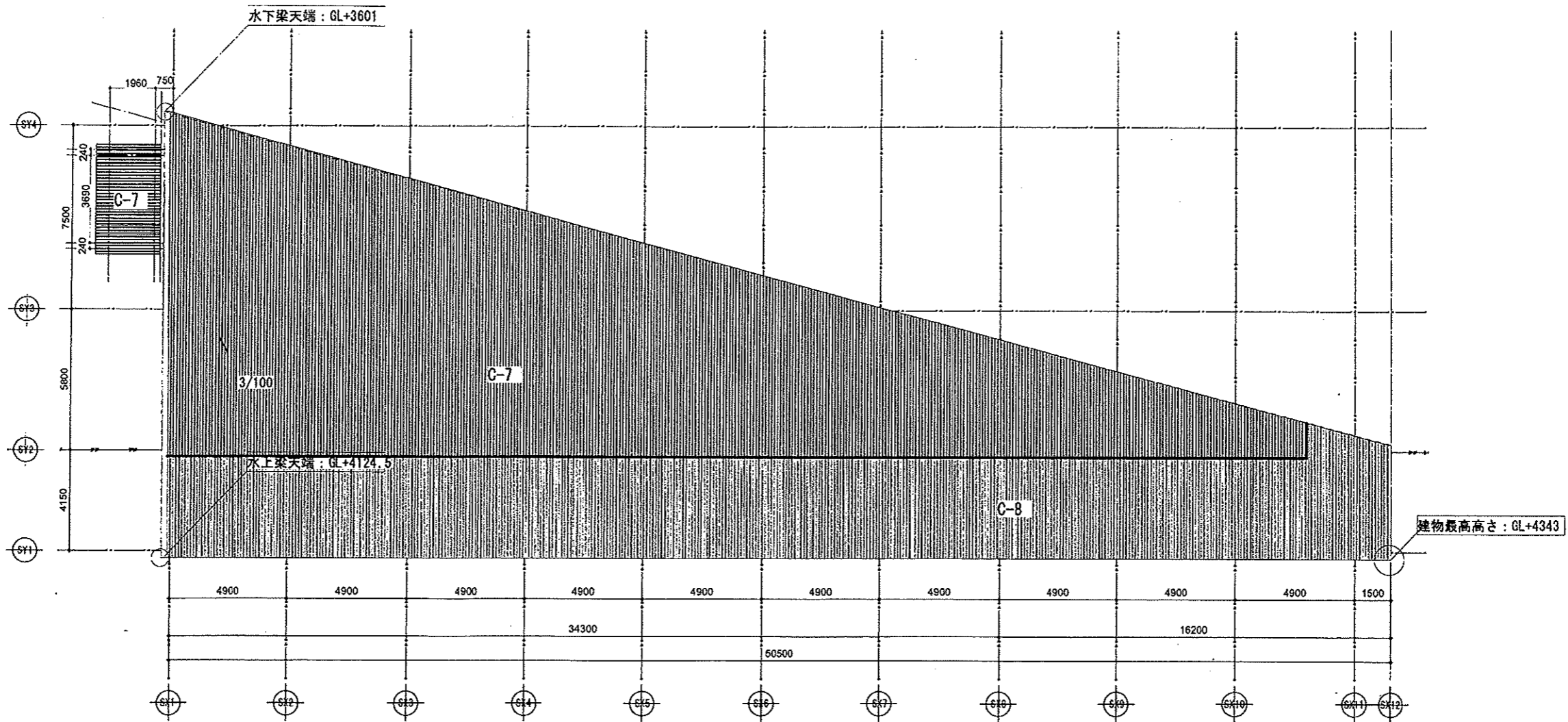
長手断面図 ハ'ウケット棟


短手立面図 ハ'ウケット棟

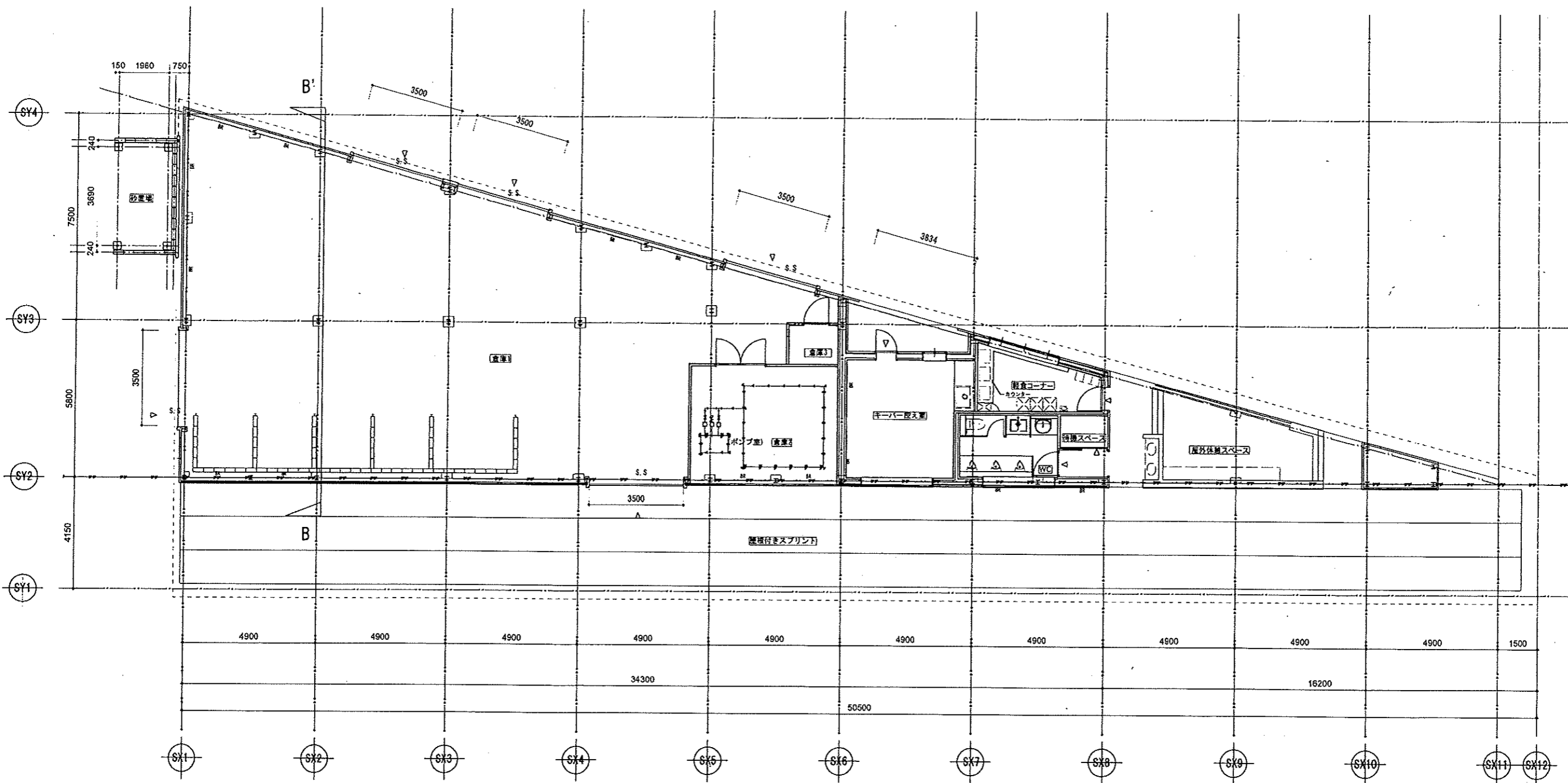


グラウンド'側立面図 ハ'ウケット棟

横須賀市 都市部 公共建築課 公共建築課長 主査等 担当者	承認	設計	設計年月日 2017年 8月	工事名 (仮称) 追浜公園総合練習場屋内練習場その他 新築工事	図面名称 ダグアウト棟 立面図、断面図 ハ'ウケット棟	図面番号 AD-115
縮尺 A1:1/100, A3:1/200				日付:	区分 建築	

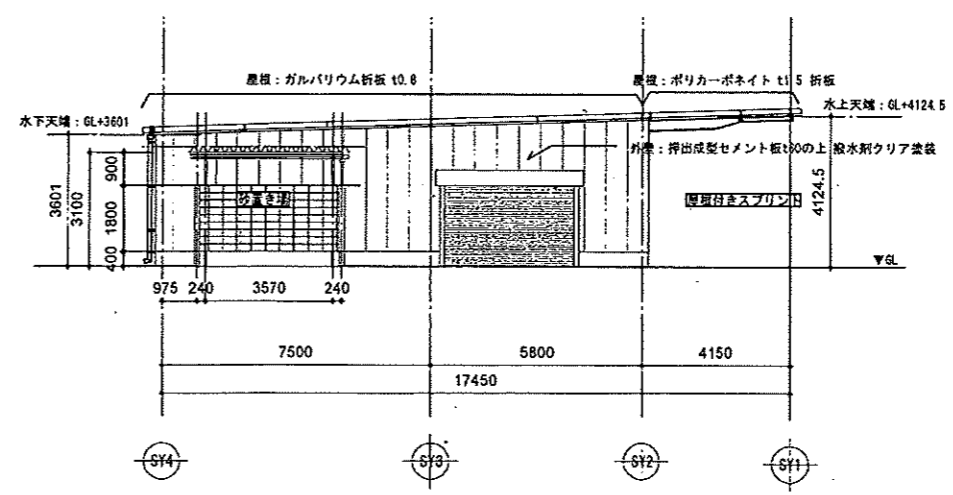
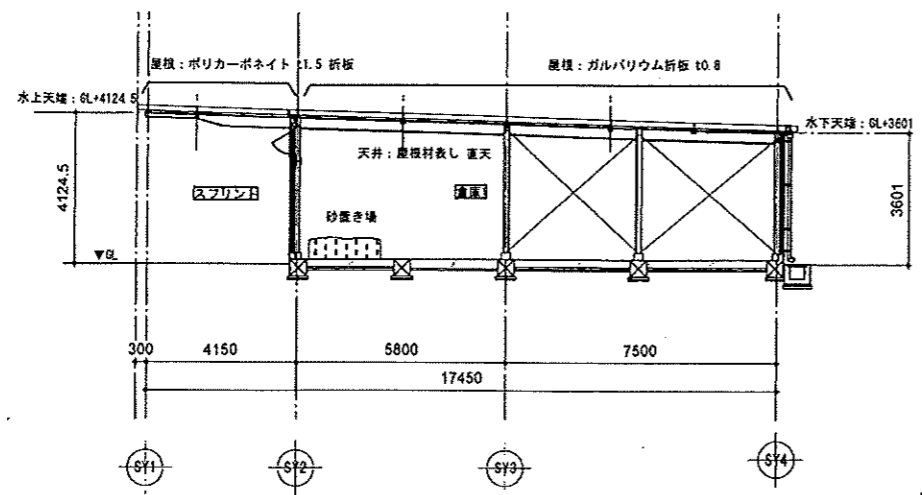
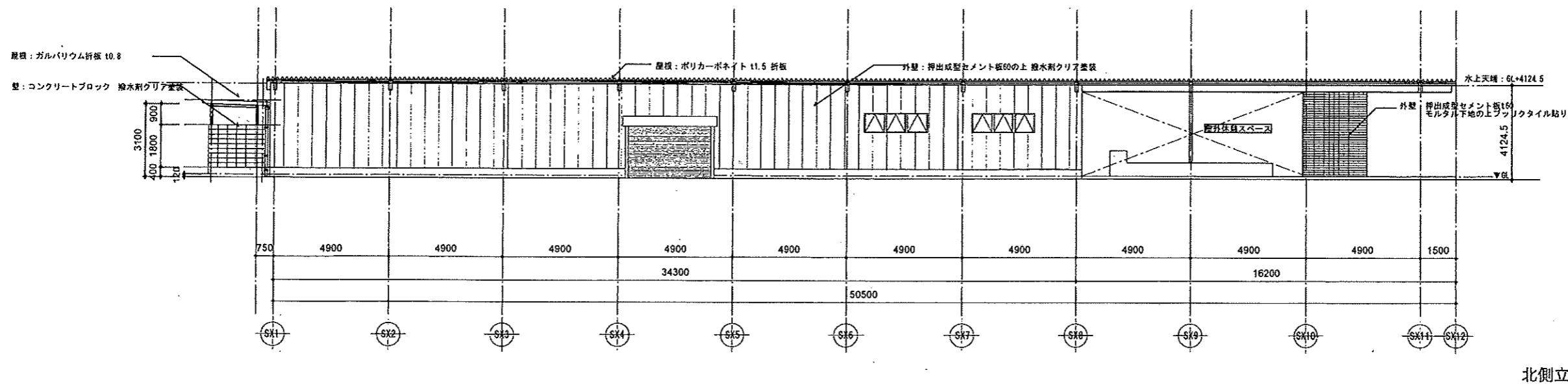
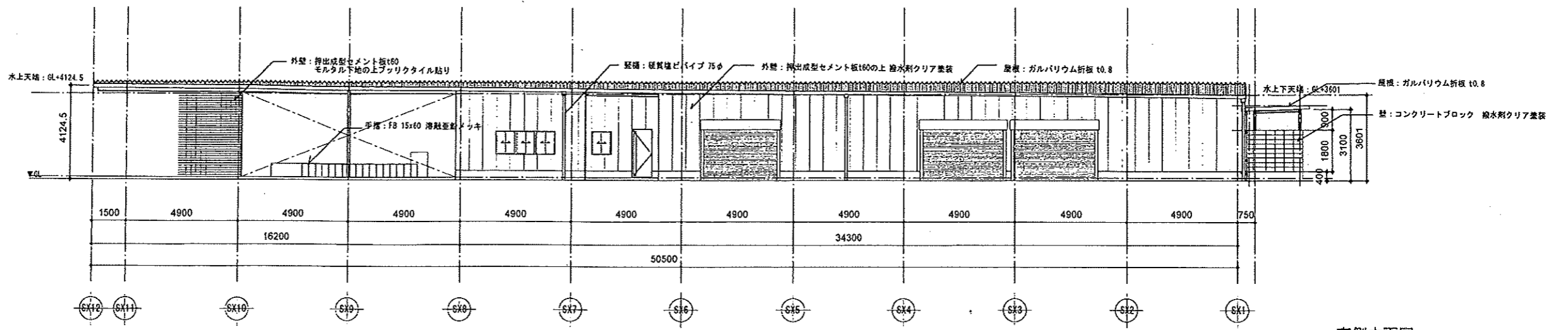


	横浜貨市 都市部 公共建築課 公共建築課長 主査等 担当者	承認	設計	設計年月日	工事名 (仮称) 追浜公園総合練習場屋内練習場その他新築工事	図面内容 倉庫棟 屋根伏図	図面番号 AW-111
		2017年 8月			縮尺 A1:1/100 A3:1/200 日付:	区分 建築	

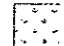





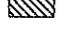


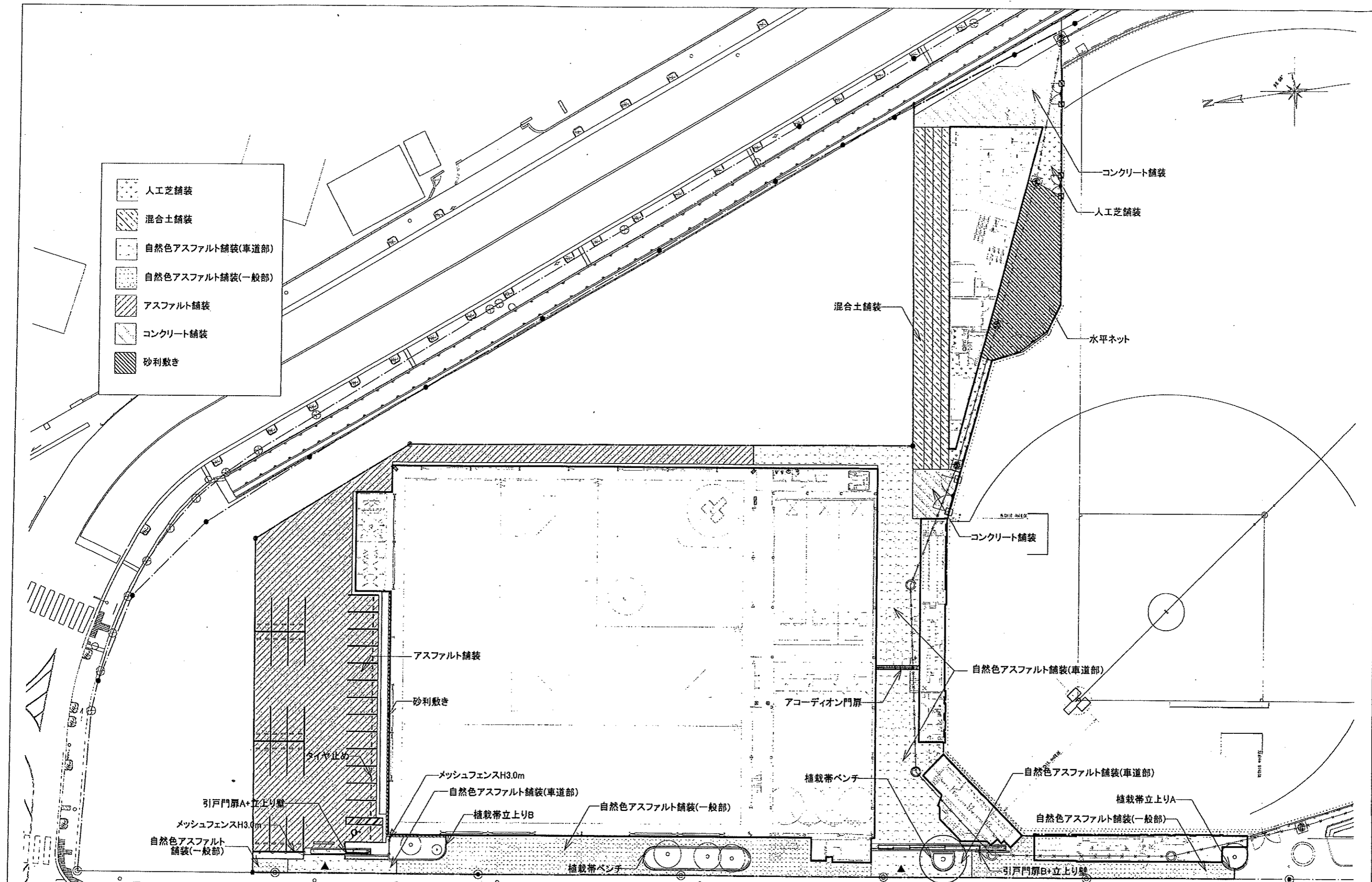
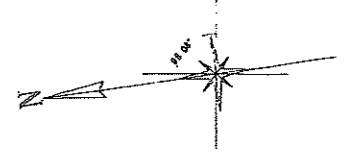
測量図による

横須賀市 都市部 公共建築課 公共建築課長 主査等 担当者	承認	設計	設計年月日 2017年 8月	工事名 (仮称) 追浜公園総合練習場屋内練習場その他新築工事	図面内容 倉庫棟 平面図	図面番号 AW-112
				図尺 A1:1/100 A3:1/200	日付:	区分 建築



横須賀市 都市部 公共建築課 公共建築課長 主査等 担当者	承認	設計	設計年月日	工事名	図面内容	図面番号
			2017年 8月	(仮称) 追浜公園総合練習場屋内練習場その他新築工事	倉庫棟 立面図, 断面図	AW-113
					縮尺 A1:1/100 A3:1/200	区分 建築

-  人工芝舗装
-  混合土舗装
-  自然色アスファルト舗装(車道部)
-  自然色アスファルト舗装(一般部)
-  アスファルト舗装
-  コンクリート舗装
-  砂利敷き



横浜市 都市部 公共建築課 公共建築課長 主査等 担当者	承認	設計	設計年月日 2017年 8月	工事名 (仮称) 追浜公園総合練習場屋内練習場その他新築工事	図面名称 完成平面図	図面番号 AL-101
縮尺 A1: 1/100, A3: 1/200				区分 建築		