

<物 件>

作業服B型環境部(夏服) 仕様書

1	物件名称	作業服B型環境部(夏服)
2	品質・形状・寸法 又は型式	別紙特記仕様書のとおり
3	グリーン物品 の指定	指定しない
4	数 量 (単価契約の場合 は予定数量)	別紙購入物件内訳書のとおり
5	納入期限	契約の日から令和5年8月18日
6	納入場所	横須賀ごみ処理施設、久里浜収集事務所
7	特記事項	若干名の特寸あり
8	契約方法	総価契約
9	支払方法	納入後、一括払い
10	その他事項	この仕様書に定めのない事項及び疑義を生じた場合は、別途協議するものとする。
11	連絡先	環境部環境政策課 山川 TEL 046-822-9655(直通) FAX 046-824-5630

指示事項

グリーン物品	上記で指定がある場合は、横須賀市グリーン購入基本方針及び調達方針に基づく環境物品を選定し、納品すること。 方針については、本市のホームページ「よこすかのグリーン購入」参照してください。
--------	---

購入物件内訳書

(税抜き)

No.	物件名	品質・形状・寸法 又は型式	グリーン物 品指定の有 無	単位	数 量	単 価(円)	金 額(円)
1	作業服B型上着 (長袖開襟シャツ)	別紙特記仕様書のとおり	無	着	220		
2	作業服B型上着 (半袖開襟シャツ)	別紙特記仕様書のとおり	無	着	140		
3	作業服B型ズボン (カーゴパンツ型)	別紙特記仕様書のとおり (サイドポケット付)	無	本	420		
4	作業服B型ズボン (パンツ型)	別紙特記仕様書のとおり (サイドポケットなし)	無	本	80		
5							
6							
7							
8							
9							
10							
11							
12							
13							
14							
15							
16							
17							
18							
19							
20							

※単価、金額欄は、契約者が記入する。

特記仕様書

- 1 品名 作業服B型環境部（夏服）
- 2 納入期限 令和5年8月18日（可能な限り早期の納入を希望する）
- 3 納入場所 横須賀ごみ処理施設（横須賀市長坂5丁目1番1号）
久里浜収集事務所（横須賀市神明町2187番地）

4 型式及び購入内訳

(1) 上着

- ア 長袖開襟シャツ 220着
両胸に排出指導用シール（縦180[㍉]、横120[㍉]、厚さ6[㍉]）の納まる天蓋付きポケットを取り付ける。天蓋はボタンホール式、左胸はペン差し（差し口の幅は35[㍉]）付き。
左袖上腕部にペン差しを取り付ける。
裾はYシャツ型（裾の前後が長く左右が短い）。
・ネームは左胸に「横須賀市」（幅6.6cm）と白色で刺繍する。
※ その他の仕様は別紙（図1）のとおり。

- イ 半袖開襟シャツ 140着
・両胸に排出指導用シール（縦180[㍉]、横120[㍉]、厚さ6[㍉]）の納まる天蓋付きポケットを取り付ける。天蓋はボタンホール式、左胸はペン差し（差し口の幅は35[㍉]）付き。
・左袖上腕部にペン差しを取り付ける。
・裾はYシャツ型（裾の前後が長く左右が短い）。
・ネームは左胸に「横須賀市」（幅6.6cm）と白色で刺繍する。
※ その他の仕様は別紙（図2）のとおり。

(2)ズボン

- ア カーゴパンツ型（サイドポケット付） 420本
ツータック、両脇に箱ひだ付サイドポケット、尻左右ポケット、ベルト通し8本、裾シングル、ウエスト・股下サイズ表示（縫い取り）。
※ その他の仕様は別紙（図3）のとおり。

- イ パンツ型（サイドポケットなし） 80本
ツータック、尻左右ポケット、ベルト通し8本、裾シングル、ウエスト・股下サイズ表示（縫い取り）。
※ その他の仕様は別紙（図4）のとおり。

5. 材 料

(1) 上 着 (長袖及び半袖共通)

項目	規 格	用 途
表地	組 織：シーティング (ユニカトレディング [®] 株製 平織、後染) 混用率：ポリエステル 65%、綿 35%、導電糸入 色 相：青 (見本品を参照のこと) 密 度：経 61+1.25 本/45/2+45/2 (メカ [®] -ナ) 番 緯 47 本 目 付：145g/m ²	前身頃 後身頃 袖、雨蓋 衿、カフス 見返し ポケット
芯地	接着芯 (ポリエステル 35%、レーヨン 65%)	衿、見返し上部
糸	本縫い糸：スパン糸 (ポリエステル 100%、60 番) オーバー糸：スパン糸 (ポリエステル 100%、90 番) 釦・穴糸：スパン糸 (ポリエステル 100%、60 番)	—
釦	4 つ穴樹脂ボタン φ 13 mm、ブルーグレー	袖、胸ポケット

(2) ズ ボ ン (カーゴパンツ型及びパンツ型共通)

項目	規 格	用 途
表地	組 織：シーティング (ユニカトレディング [®] 株製 平織、後染) 混用率：ポリエステル 65%、綿 35%、導電糸入 色 相：青 (見本品を参照のこと) 密 度：経 61+1.25 本/45/2+45/2 (メカ [®] -ナ) 番 緯 47 本 目 付：156g/m ²	前身頃 後身頃 帯、ループ、玉縁 サイドポケット 雨蓋、向こう布 前立て、天狗
袋地	組 織：ポンジ 混用率：ポリエステル 100%	脇ポケット ピスポケット
芯地	接着芯 (ポリエステル 70%、レーヨン 30%)	前立て、玉縁、帯 雨蓋
糸	本縫い糸：スパン糸 (ポリエステル 100%、50 番) オーバー糸：スパン糸 (ポリエステル 100%、90 番) 釦 糸：スパン糸 (ポリエステル 100%、50 番) 穴 糸：フィラメント糸 (ポリエステル 100%、60 番)	—
ファスナー	YKK 3 YAN C DP (ストレート) アルミニウム 同等品	前中心
釦	4 つ穴樹脂ボタン φ 15 mm、 ブルーグレー	サイドポケット 左後ポケット

6. 縫製

- (1) 針数 3 cm 間で、地縫い・ステッチ・インターロックいずれも 1 3 針とする。
- (2) 釦付け 機械付けまたは手付けとする。手付けは 2 本の糸を 1 個の穴に 3～4 回通し、根巻きは 3 回以上とする。機械付けは釦付け後の釦穴から飛び出ている糸を釦穴の際で丁寧に切り取ること。
- (3) 裁縫 糸調子は上下とも、ツレ・タルミのないようにし、返し針を完全にすること。

7. 寸法

(1) 上着

(単位：cm)

サイズ	肩巾	袖丈	着丈※注	胸回	衿丈	カフス丈
S S	42	51	70(61)	100	37	26
S	44	53	74(65)	104	37	26
M	46	55	78(69)	108	37	26
L	48	57	80(71)	112	38	27
L L	50	59	82(73)	118	38	27
3 L	52	60	84(75)	122	39	28
4 L	54	61	84(75)	128	39	28
5 L	56	62	84(75)	132	39	28

* 袖丈、カフス丈は長袖のみ

※注 着丈の()は衿中心から脇の短い部分までの寸法

(2) ズボン(カーゴパンツ型及びパンツ型共通)

(単位：cm)

サイズ	腰回り	渡り	裾巾	股上
70	70	67.5	22	25
73	73	69	22	25.5
76	76	71	22.5	25.5
79	79	73	22.5	26.5
82	82	74.5	23	26.5
85	85	76	23	27.5
88	88	78	23.5	27.5
91	91	80	23.5	28.5
95	95	82	24	28.5
100	100	85	24	29.5
105	105	88	24	30.5
110	110	91	24.5	31.5

115	115	93.5	24.5	32.5
120	120	96	25	33.5
130	130	102	25	33.5

(3) 股下寸法 (カーゴパンツ型及びパンツ型共通) (単位 : cm)

64	67	70	73	76
79	82	85	88	特寸

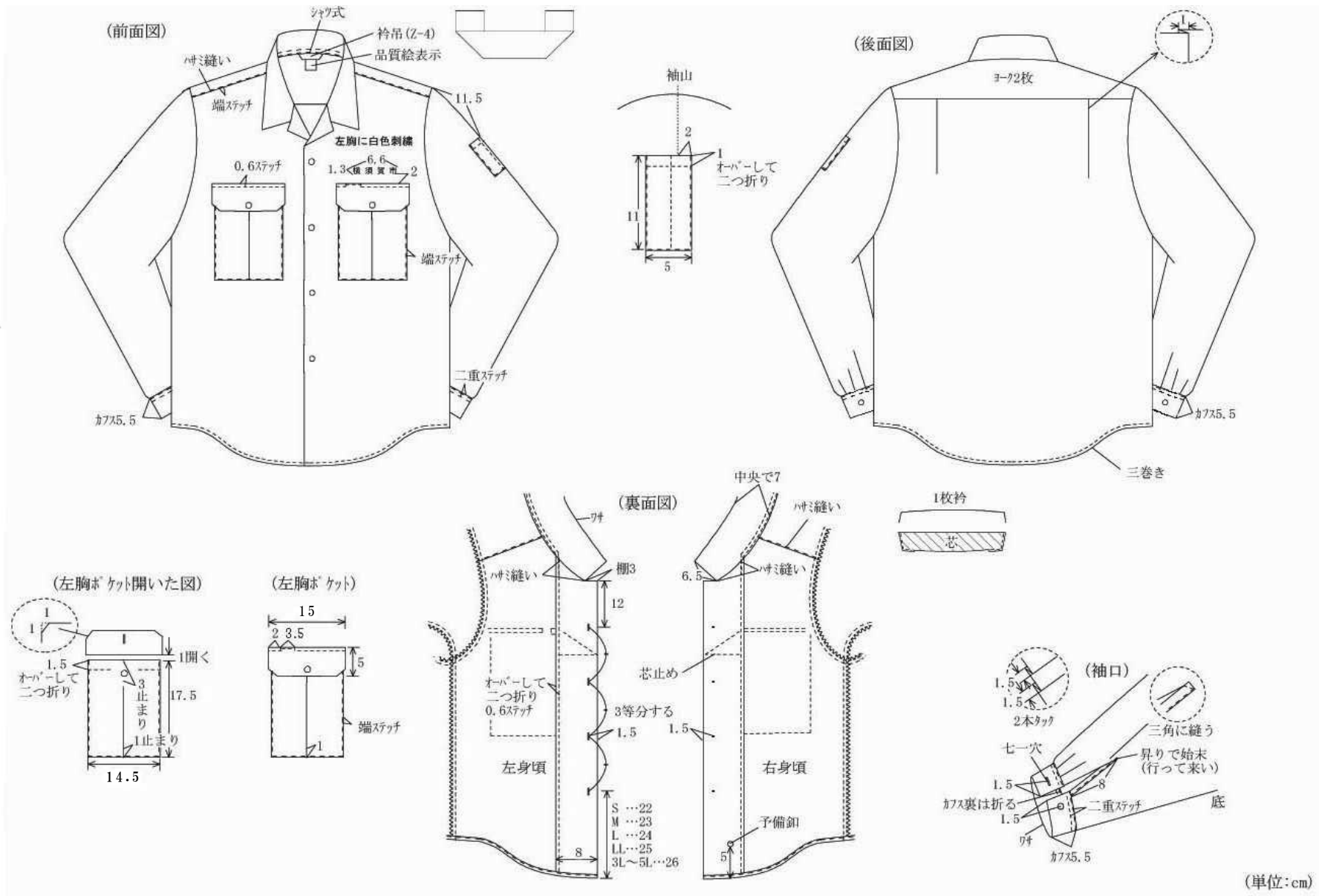
(4) その他 (上着、ズボン共通)

若干名の特寸あり

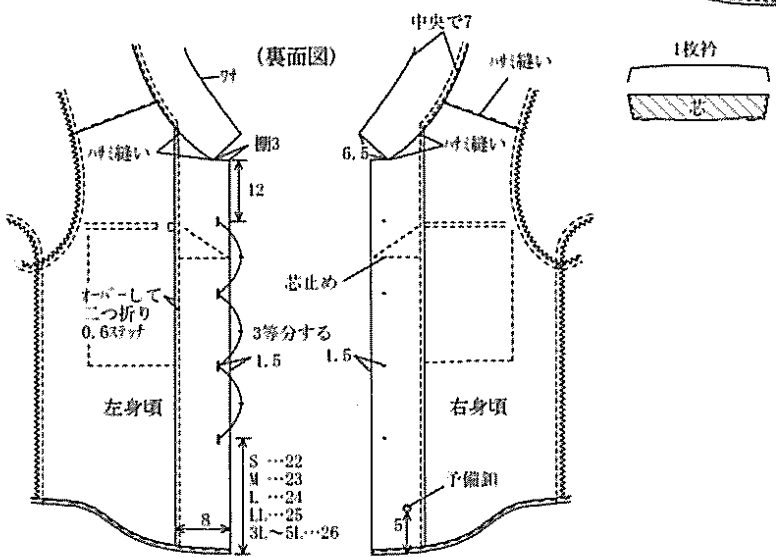
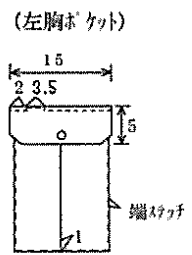
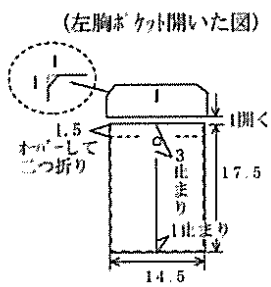
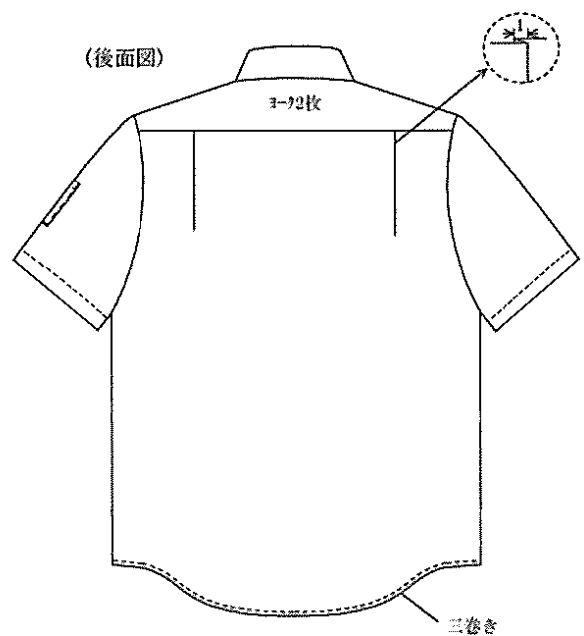
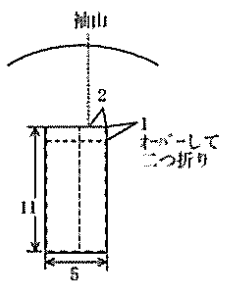
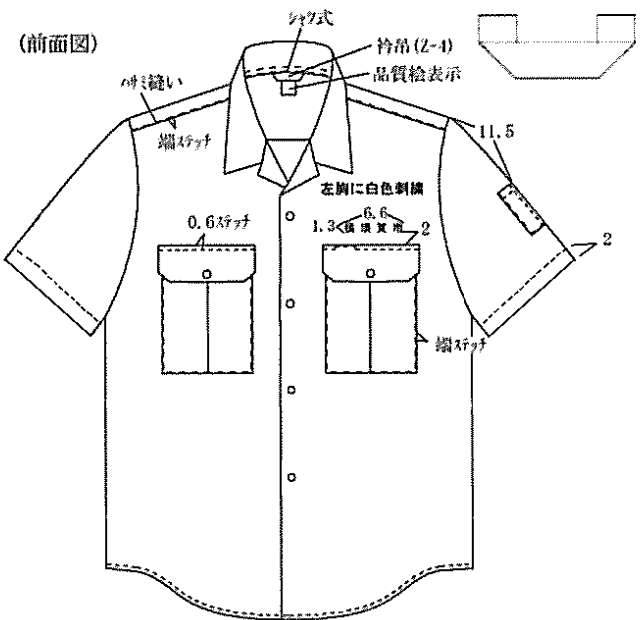
8. 決定方法 電子入札により業者決定。下記のサンプル品によるサイズ合わせの後、サイズ集計表を引渡する。
9. 納入方法 環境部環境政策課で検品の後、環境政策課が指定する所属別サイズ表により、所属単位に分けて納入する。
10. 見本検査 落札業者は、落札後1週間以内に使用する表生地の色見本、及び縫製見本品1組(上衣・ズボン)、並びに紡績メーカーの品質証明書を提出し、見本検査を受けるものとする。
11. 見本提出 落札業者は、落札後2週間以内にサイズ合わせ用としてサンプル品(長袖上衣とパンツ型ズボン(股下フリーサイズ))全サイズを4セット用意し、指定場所に納めること。
12. その他 契約後2年間程度、少量の調達に対しても安定的に納入できるものであること。

事務担当は、環境部環境政策課 山川

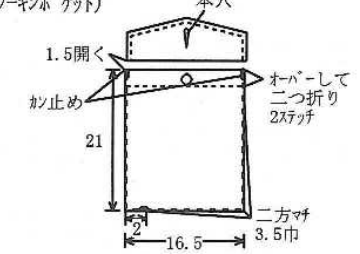
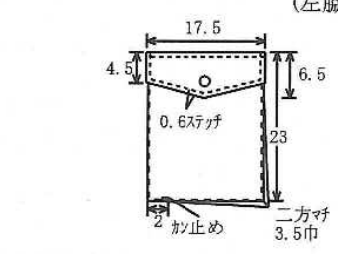
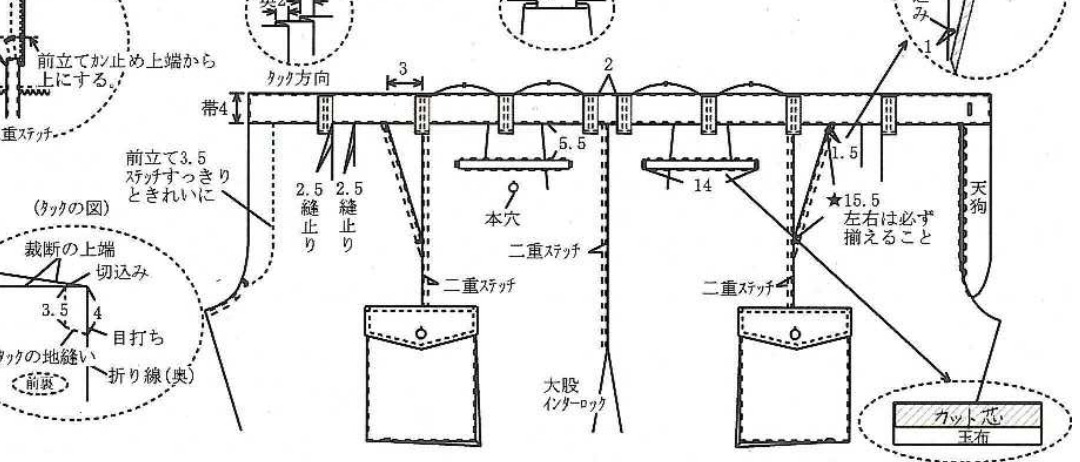
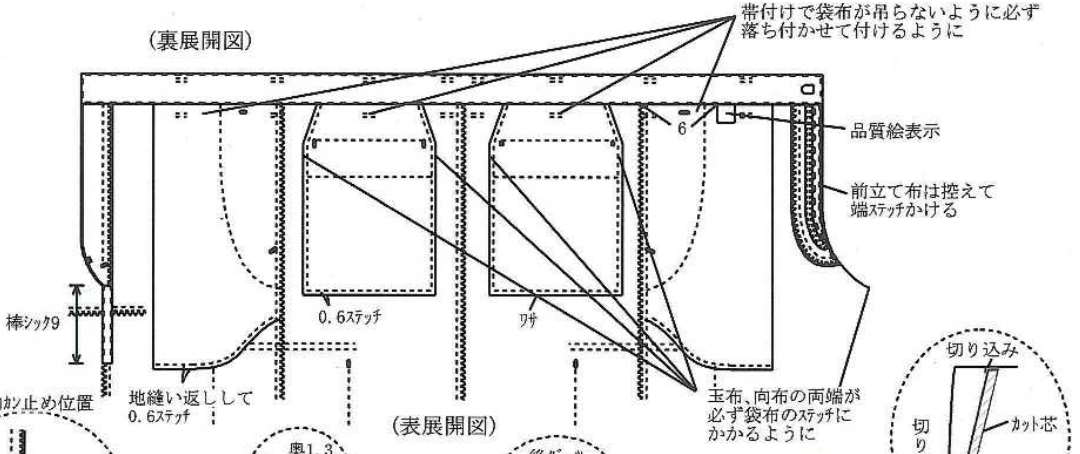
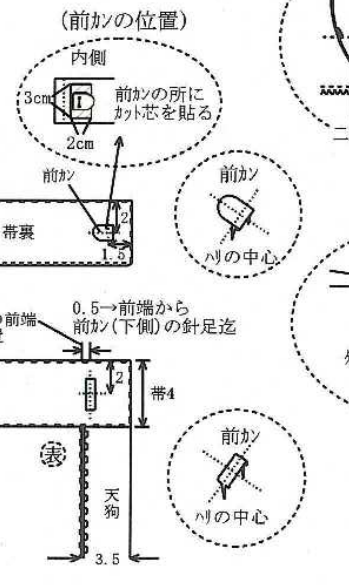
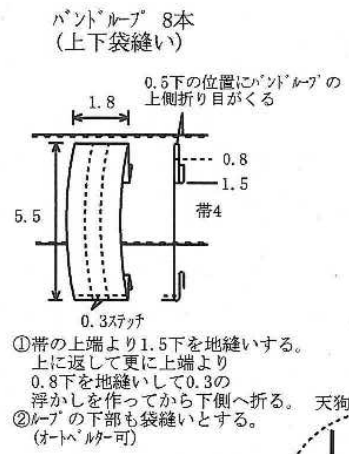
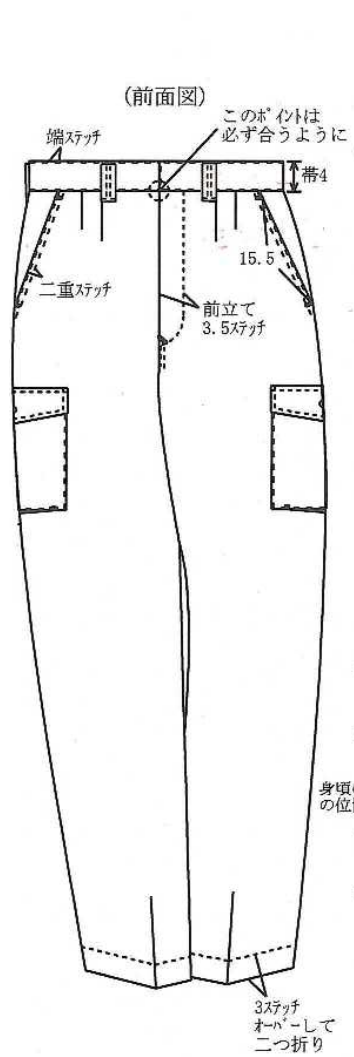
TEL 046(822)9655



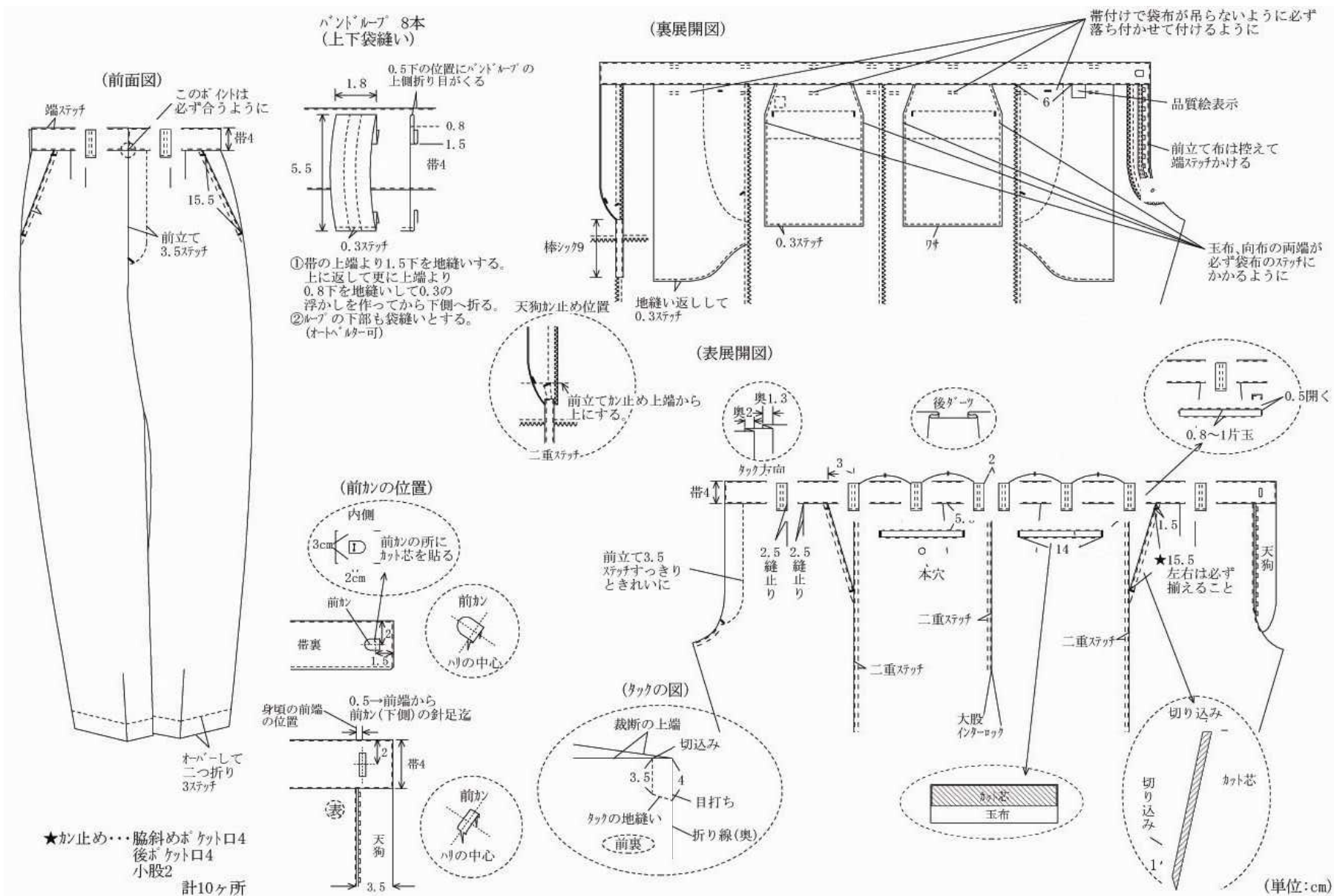
(図 1)



(単位:cm)



★カ止め...脇斜めポケット口4
後ポケット口4
小股2
カゴポケット6
計16ヶ所
(単位:cm)



(図4)