

<物 件>

消防団員用ゴム長靴ほか2件 仕様書

1	物件名称	消防団員用ゴム長靴ほか2件
2	品質・形状・寸法又は型式	【別紙】消防団員用ゴム長靴・カバー付ゴム長靴・編上げ靴 仕様書のとおり
3	グリーン物品の指定	指定しない
4	数量 (単価契約の場合は予定数量)	【別添1】購入物件内訳書のとおり ※サイズ別数量については【別添2】サイズ別内訳表、納入先別数量については【別添3】分団別内訳表のとおり
5	納入期限	令和4年3月31日
6	納入場所	市内各消防団詰所等 12か所 ※納入場所の詳細は別途指示する。
7	特記事項	
8	契約方法	総価契約
9	支払方法	納入後一括払い
10	その他事項	この仕様書に定めのない事項及び疑義が生じた場合は、別途協議するものとする。
11	連絡先	消防局総務課 消防団係 田中 TEL 046-821-6459

指示事項

グリーン物品	上記で指定がある場合は、横須賀市グリーン購入基本方針及び調達方針に基づく環境物品を選定し、納品すること。 方針については、本市のホームページ「よこすかのグリーン購入」参照してください。
--------	---

購入物件内訳書

(税抜き)

No.	物件名	品質・形状・寸法 又は型式	グリーン物 品指定の有 無	単位	数 量	単 価(円)	金 額(円)
1	ゴム長靴	【別紙】仕様書のとおり	無	足	100		
2	カバー付ゴム長靴	【別紙】仕様書のとおり	無	足	100		
3	編上げ靴	【別紙】仕様書のとおり	無	足	100		

※単価、金額欄は、契約者が記入する。

令和3年度 横須賀市消防団ゴム長靴ほか2件購入 サイズ別内訳表

ゴム長靴	
サイズ	数量
24.5cm	5
25cm	10
25.5cm	10
26cm	25
26.5cm	30
27cm	10
28cm	10
合計	100

カバー付ゴム長靴	
サイズ	数量
24.5cm	5
25cm	5
25.5cm	15
26cm	20
26.5cm	20
27cm	15
28cm	10
29cm	10
合計	100

編上げ靴	
サイズ	数量
24	5
24.5	10
25	10
25.5	20
26	10
26.5	10
27	15
27.5	15
28	5
合計	100

令和3年度 横須賀市消防団ゴム長靴ほか2件購入 分団別内訳表

分団名	品名	サイズ	数量
第2分団	カバー付長靴	26.5	2
第3分団	編上靴	25	1
第4分団	カバー付長靴	24.5	1
	カバー付長靴	25	2
	カバー付長靴	25.5	1
	カバー付長靴	26	2
	カバー付長靴	26.5	1
	カバー付長靴	27	2
	カバー付長靴	28	1
	カバー付長靴	29	1
第6分団	カバー付長靴	25.5	1
	カバー付長靴	26	2
第8分団	カバー付長靴	25.5	3
	カバー付長靴	26	3
	ゴム長靴	25.5	3
	ゴム長靴	26	3
	編上靴	27	4
第13分団	カバー付長靴	27	1
	カバー付長靴	28	1
	編上靴	28	1
第14分団	カバー付長靴	25.5	2
	カバー付長靴	26	4
	カバー付長靴	26.5	9
	カバー付長靴	27	3
	ゴム長靴	25.5	2
	ゴム長靴	26	4
	ゴム長靴	26.5	9
	ゴム長靴	27	3
	編上靴	24.5	1
	編上靴	26	1
	編上靴	26.5	1
	編上靴	27	1
	第23分団	カバー付長靴	28
ゴム長靴		28	2
編上靴		26	1
編上靴		26.5	1
編上靴		27	1
編上靴		27.5	1

分団名	品名	サイズ	数量
第25分団	カバー付長靴	25.5	2
第31分団	ゴム長靴	24.5	2
	ゴム長靴	25	2
	編上靴	24	3
	編上靴	24.5	3
	編上靴	25	3
	編上靴	26	3
第38分団	カバー付長靴	26	3
	カバー付長靴	26.5	2
団本部	ゴム長靴	24.5	3
	ゴム長靴	25	8
	ゴム長靴	25.5	5
	ゴム長靴	26	18
	ゴム長靴	26.5	21
	ゴム長靴	27	7
	ゴム長靴	28	8
	カバー付長靴	24.5	4
	カバー付長靴	25	3
	カバー付長靴	25.5	6
	カバー付長靴	26	6
	カバー付長靴	26.5	6
	カバー付長靴	27	9
	カバー付長靴	28	7
	カバー付長靴	29	9
	編上靴	24	2
	編上靴	24.5	6
	編上靴	25	6
	編上靴	25.5	20
	編上靴	26	5
編上靴	26.5	8	
編上靴	27	9	
編上靴	27.5	14	
編上靴	28	4	
総計			300

TX756-BC

消防団員用ゴム長靴

(先芯入り)

仕様書

第1 総 則

1. 目 的

この仕様書は、消防団員用ゴム長靴(以下「長靴」という)について必要な事項を定めることを目的とする。

2. 概要及び提出書類について

- (1) この長靴は、概ねの色相は黒色にて踏抜き防止板を底面に埋設、爪先部に先芯を装着し裏付長靴の筒口上部に絞り紐付カバーを付した安全長靴である。
- (2) ア) 落札業者は事前に製造会社の「JIS マーク表示・認証書 JIS T8101※ 付属書含む」認証書(コピー可)を提出すること。
イ) 製造会社の出荷引受証明書
ウ) 製造会社の品質規格証明書

3. 長靴の条件

この長靴は、日本国内生産品(ゴム配合・シート部出し・成型・加硫等の全行程)で JIS T8101(安全靴)の規格を基準として製作するものとし、さらに消防活動に適した機能と強度を付加した性能を有するとともに、傷、斑点、汚れ及びその他著しく外観や機能を損なうような欠点のないものとする。

第2 仕 様 (品番(株)イマジョー TX756-BC)

1. 使用材料

部 品 名	使 用 材 料
胴ゴム・胛ゴム	配合ゴム、胴ゴムは厚さ 1.5mm 以上
先 芯	鋼製品(T8101)及び樹脂製
表 底	配合ゴム
長 靴 裏 布	30/1200 スフメリヤス グレー
踏抜き防止板	鋼板もしくはステンレス板(JIS T8101)
爪 先 補 強	先芯ゴム配合
履口カバー	防水・撥水・透湿三層素材 黒色
中底・中芯	中底 # 3520/1.0 mm 中芯 # 3510/1.7 mm
内前胛	# 4000 無地/0.9 mm
先芯補強布	スフ 79 黒ゴム糊片引
先芯補強	# 4000 無地/0.7 mm 5028E スムースセパレート
内巻テープ	# 7320 (厚) /1.5 mm
内バチ・内胛	# 4000 無地 0.9 mm 0.7 mm
キャップ	# 1305 1.3 mm 黒ナナコ
外巻テープ	# M-31 黒 CS 1.8 mm
化粧テープ	# 1714 赤 (厚) 1.2mm 巾 15 mm (カバー縫込み別)
ネーム	転写マーク 氏名
フロントマーク	# 1403 黄黒 1.0 mm 桜団マーク
反射テープ	シルバー 6 mm TR-87BG
JIS 番号表示判	# 1346 白無地 1.0 mm T8101S.P
認証番号表示判	# 1346 白無地 1.0 mm JQ0110003 印刷
紐・紐止め	江戸打人絹 黒 CL-1
ハトメ	# 18 座付 長足 AL (アルミ) 黒天

2. 性能

部 品 名	規 格
胴 ゴ ム	1 引張試験 引張強さ 13.0Mpa 以上 伸び 420%以上
胛 ゴ ム	2 老化試験 引張強さの残留率 -20~+20
表 底 ゴ ム	1 引張試験 引張強さ 9.0Mpa 以上 伸び 350%以上 2 老化試験 引張強さの残留率 -20~+20
裏 布	破裂試験 破裂強さ 400N 以上 (S5005)
踏 抜 防 止 板	JIS T8101 (安全靴) 適合品を使用 1100N 以上
先 芯	JIS T8101 (安全靴) 適合品を使用 JIS 記号 S

※試験の方法は JIS T8101 (安全靴) による

3. 寸法

寸法は次表のとおりとする。

(1) 完成品の寸法表

後丈寸法 (単位: cm)

サイズ	靴 丈 (総丈) カバー部含む
24.0	33.0
24.5	
25.0	34.0
25.5	
26.0	35.0
26.5	35.0
27.0	35.0
28.0	

(許容差 ±1.0 cm)

(2) 表底の寸法 (単位: mm)

踏付主要部	3
-------	---

4. 構造

- (1) 概要図 1 のとおりとする。
- (2) 爪先の胛部分の上部に補強用の先芯ゴムを貼り付ける。
- (3) 靴底に踏抜き防止板を入れたものとする。
- (4) 靴底は、プレス加工したもので、概要図 2 の例による。
- (5) 靴底にはサイズ及び製造業者名(略号も可)を表示する。
- (6) 履口カバーは黒色透湿防水素材を用いて履口部に取り付けること。

5. 包装

- (1) 一足毎に紙袋に収納する。
- (2) 長靴を包装するのに適切なものとする。
- (3) 品名・サイズ・納品年月を表示する。
- (4) JIS 認証番号を表示する。

6. 数量

計 100 足 ※サイズ内訳については、別紙サイズ別内訳表のとおりとする。

7. その他

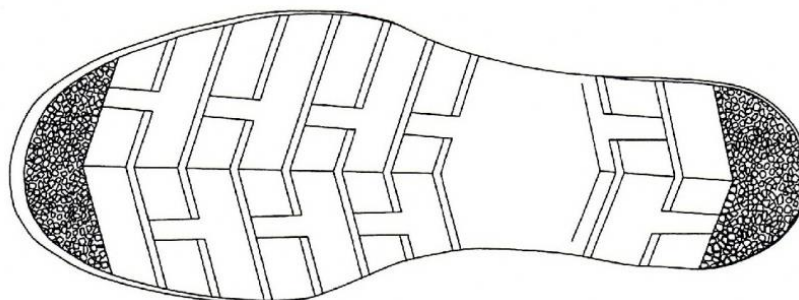
既定サイズ以外の場合は消防本部と協議の上、対応すること。

概要図 1



概要図 2

靴底(例)



靴底 リップル底 登録意匠番号：1399873

消防団員用
カバー付ゴム長靴
仕様書

横須賀市消防団

第1 総 則

1. 目 的

この仕様書は、横須賀市消防団員用カバー付ゴム長靴(以下「長靴」という。)について必要な事項を定めることを目的とする。

2. 概要及び提出書類について

- (1) この長靴は、概ねの色相は黒色(トゥキャップ等黄色)にて表面塗装を施し踏抜き防止板を底面に埋設、裏付長靴の筒口上部に黒メリヤスレザーカバーを付した踏抜き防止板入長靴である。
- (2) ア) 落札業者は事前に製造会社の「JIS マーク表示・認証書 JIS S5005」
認証書(コピー可)を提出すること。
イ) 製造会社の出荷引受証明書
ウ) 製造会社の品質規格証明書

3. 長靴の条件

この長靴は、完全日本国内生産品(ゴム配合・シート部出し・成型・加硫等の全行程)でS5005/T8101の規格を基準として製作するものとし、さらに消防活動に適した機能と強度を付加した性能を有するとともに、傷、斑点、汚れ及びその他著しく外観や機能を損なうような欠点のないものとする。JIS 準拠品等・正式に JIS 認可(JIS マーク)のないものに関しては採用不可とする。

第2 仕 様

1. 使用材料

部 品 名	使 用 材 料
胴ゴム・胛ゴム	配合ゴム、胴ゴムは厚さ 1.5mm 以上
表 底	配合ゴム #2700
長 靴 裏 布	30CN-1300Z グレー
踏 抜 き 防 止 板	ステンレス板(JIS T8101)
カバー部	オールマイティ メリヤスレザー 黒色
中底・中芯	中底#3520/1.0mm 中芯#3510/1.7mm
内前胛	#4000 無地/0.7mm
内巻テープ	#7320(厚)/1.5mm
内バチ・内胛	#4000 無地 0.9mm 0.7mm
キャップ	#1444 1.3mm 黄色ナナコ
外巻テープ	#1444 黄色 CS 1.8mm 30mm
化粧テープ	#M-31 黄色 1.2mm 巾 15mm
ネーム	転写マーク 氏名
フロントマーク	黄 厚さ 1.0mm 桜団マーク IMT-1Y
反射テープ	TR-87GTY 10mmイエロー
吊りバンド	綿テープ 2mm×20mm×50m 長さ 510mm
吊り手	オールマイティ 900 足 4枚
履口ゴムバンド	#28 16c 18mm 90m巻 白 長さ 410mm
ハトメ	小判ハトメ座付 21mm 足 2ヶ
引掛	消防用引掛カン 20mm BNKL 足 2ヶ
調節美錠	調節カン枠丈 2足 カシメ:大カシメN 8mm:8ヶ
JIS 番号表示判	#1346 無地 1.0mm S5005L

2. 性能

部 品 名	規 格
胴 ゴ ム	1 引張試験 引張強さ 13.0Mpa 以上 伸び 420%以上
胛 ゴ ム	2 老化試験 引張強さの残留率 -20~+20
表 底 ゴ ム	1 引張試験 引張強さ 9.0Mpa 以上 伸び 350%以上 2 老化試験 引張強さの残留率 -20~+20
裏 布	破裂試験 破裂強さ 400N 以上 (S5005)
踏 抜 防 止 板	JIS T8101(安全靴)適合品を使用 1100N 以上

※試験の方法は JIS T8101(安全靴)・S5005 (長靴) による

3. 寸法

寸法は次表のとおりとする。

- (1) 完成品の寸法表 (±1.0 cm誤差) ※概要図 1 参照
- (2) 表底の寸法

(単位：mm)

踏付主要部	3
-------	---

4. 構造

- (1) 概要図 1 のとおりとする。
- (2) 爪先の胛部分の上部にキャップゴム (黄色) を貼り付ける。
- (3) 靴底に踏抜き防止板を入れたものとする。
- (4) 靴底は、プレス加工したもので、概要図 2 の例による。
- (5) 靴底にはサイズ及び製造業者名 (略号も可) を表示する。
- (6) 履口カバーは黒色メリヤスレザー素材を用いて履口部に取り付ける。

5. 包装

- (1) 一足毎に紙袋に収納する。
- (2) 長靴を包装するのに適切なものとする。
- (3) 品名・サイズ・納品年月を表示する。
- (4) JIS 認証番号を表示する。

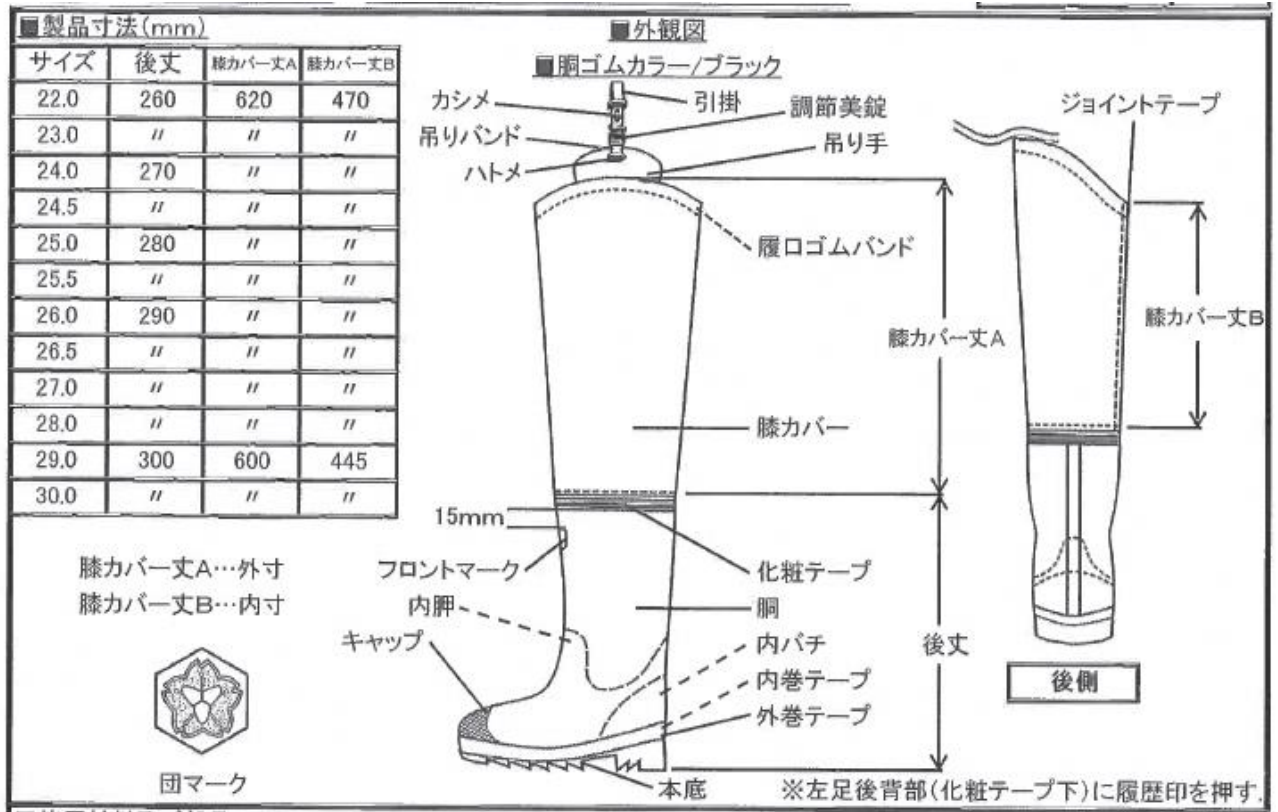
6. 数量

計 100 足 ※サイズ内訳については、別紙サイズ別内訳表のとおりとする。

7. その他

既定サイズ以外の場合は消防本部と協議の上、対応すること。

概要図 1

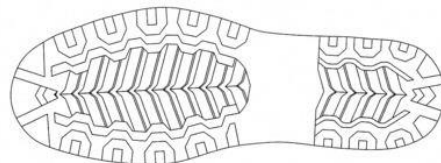
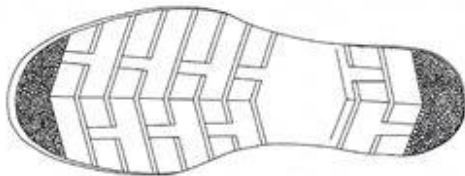


概要図 2

参考表底意匠

主要サイズ対応型
(24.0~28.0 cm)

既定外サイズ対応型
(29.0)



消防団員用編上げ靴仕様書

1. 品 名 編上げ靴
2. 規 格 (株)シモン製 WS33HiFR YS
3. 仕 様
 - ① 甲 革 牛革（型押ソフト）（黒）
 - ② 底 部 3層底（高機能樹脂1層＋ゴム2層）
 - ③ 先 芯 ワイドACM樹脂先芯
 - ④ ハトメ オールハトメ
 - ⑤ 静電気防止機能 静電気帯電防止機能（JIS T 8103 合格）
 - ⑥ 踏抜き防止 踏抜き防止板内蔵（耐踏抜き性能 JIS 合格）
 - ⑦ ファスナー サイド（外側）ファスナー付
 - ⑧ サイズ構成 22 cm～28.0 cm（0.5 cm刻み）29, 30 cm
4. 購 入 数 100 足 ※サイズ内訳は、別紙サイズ内訳表のとおり
5. 納入場所 (市内配送) 指定する消防団詰所等 12 箇所
6. 納入期限 令和4年3月31日
7. そ の 他 入札後落札業者は、メーカーの品質証明（出荷証明書）を提出すること。