

<物 件>

中学校荷受室用換気機能付空調機 仕様書

1	物件名称	中学校荷受室用換気機能付空調機
2	品質・形状・寸法又は型式	購入物件内訳書のとおり
3	グリーン物品の指定	指定しない
4	数量 (単価契約の場合は予定数量)	購入物件内訳書のとおり
5	納入期限	令和4年3月31日(木)
6	納入場所	市立追浜中学校ほか22校
7	特記事項	別紙「特記仕様書」のとおり
8	契約方法	総価契約
9	支払方法	納入後、一括払い
10	その他事項	この仕様書に定めのない事項及び疑義を生じた場合は、別途協議するものとする。
11	連絡先	学校食育課 総務係 石井 電話 046-850-1273

指示事項

グリーン物品	上記で指定がある場合は、横須賀市グリーン購入基本方針及び調達方針に基づく環境物品を選定し、納品すること。 方針については、本市のホームページ「よこすかのグリーン購入」参照してください。
--------	---

## 購入物件内訳書

(税抜き)

No.	物件名	品質・形状・寸法 又は型式	数量	単位	単価(円)	金額(円)
1	換気機能付空調機 (設置費含む)	特記仕様書のとおり	1	式		
計						

※単価、金額欄は、契約者が記入する。

## 中学校荷受室用換気機能付空調機 特記仕様書

## 1 購入機器及び数量

換気機能付空調機（壁掛け型ルームエアコン） 39組

\* 学校ごとの納入台数については別添資料1「設置台数一覧」のとおり

## 2 設置場所

市立中学校 23校 29室（1階荷受室）

\* 学校ごとの設置場所については別添資料2「設置予定場所」のとおり

## 3 購入機器仕様

- |          |   |
|----------|---|
| (1) 形式   | 壁掛け型ルームエアコン   |
| (2) 電源   | 単層 200V、室内コンセント                                     |
| (3) 冷房能力 | 5.6kW   |
| (4) 暖房能力 | 6.7kW   |
| (5) 機能   | 換気機能を有していること  |
| (6) 参考品  | S56ZTVXP-W（ダイキン工業株式会社）<br>（室内：F56TVXP-W、室外：R56ZVXP） |

※参考品として指定した機種以外の物品を納品しようとするときは、質問書送付マニュアルに沿って、下記の項目を明示した質問書を作成し、質問書締切日時までに電子入札システムで送付して承認を得ること。承認されない場合は、参考品以外での納品はできない。

\* 当該物品の製造（販売）元及び品番

\* 当該物品のカタログ等の写し（仕様が明示された箇所のみ）

※製造中止等により当該購入品の納入ができないときは、後継品または同等品での納入とする。この場合、納入前に代替品の了承を得ること。

## 4 作業内容

## ・購入機器の設置

※配管・配線、電源工事（区画貫通処理、ブレーカー工事を含む）等、設置に必要な作業を行うこと。また、配管化粧カバーを設置すること。

※盤からの専用回線引き込み及び壁面ダイヤモンドコア抜き、アルミパネル穴あけ補修等が必要となるので十分な現地調査を行うこと。

※真空引き、試運転調整等、使用準備に必要な作業を行うこと。

※すべて空調未設置（換気扇は設置済み）の部屋となるため、既設機の撤去作業はない。

- ・設置位置の調整

機器本体及び室外機の設置位置について、学校食育課と協議し調整すること。特に室外機の設置位置については、給食搬入トラックの駐車位置に影響がないよう調整すること。

## 5 留意事項

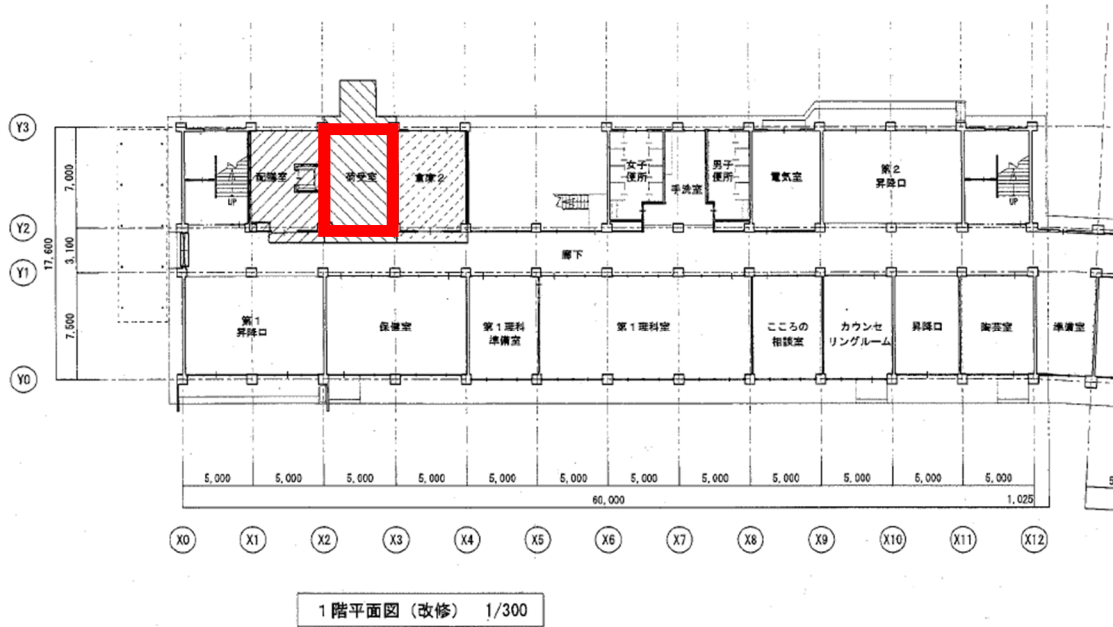
- ・設置場所は、給食準備等で使用している部屋となるため、給食提供日の9時30分から14時30分までは荷受室（設置場所）内での作業はできない。また、9時30分以前及び14時30分以降は、荷受室内での作業は可能だが、給食用コンテナの搬出入がある場合、コンテナ搬出入用トラックの駐車スペースに配慮すること。
- ・休校日を除く給食提供のない日は作業可能である。給食提供のない日については、別途契約業者に連絡する。
- ・納入の際に出る養生材、梱包材等の不要物品は全て持ち帰ること。
- ・搬入前に搬入経路を確認し、床などに損傷、破損の恐れがある場合は適切な養生を行うこと。
- ・上記作業費用及び運搬等に係る諸経費等、本件に係る費用についてはこの契約代金に含むものとする。

## 設置台数一覧

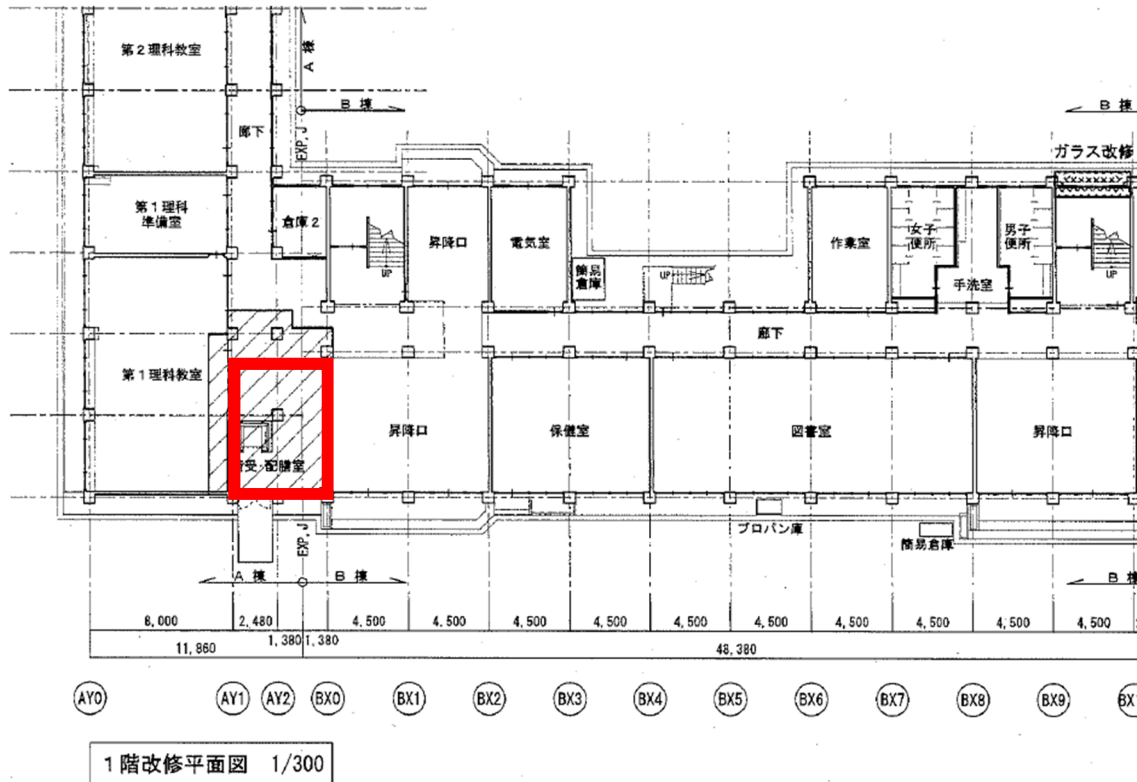
No.	学校名	設置台数	設置部屋数	〒	所在	電話番号
1	追浜中学校	1	1	2370061	横須賀市夏島町12	046-865-6141
2	鷹取中学校	1	1	2370066	横須賀市湘南鷹取2-30-1	046-866-3800
3	田浦中学校	2	1	2370076	横須賀市船越町7-66	046-861-6115
4	坂本中学校	2	2	2380043	横須賀市坂本町1-19	046-822-2385
5	不入斗中学校	2	2	2380043	横須賀市坂本町1-19	046-823-0566
6	常葉中学校	1	1	2380004	横須賀市小川町18	046-825-7410
7	公郷中学校	2	1	2380022	横須賀市公郷町5-81	046-852-5766
8	池上中学校	2	1	2380035	横須賀市池上3-5-1	046-851-1255
9	衣笠中学校	1	1	2380032	横須賀市平作2-31-1	046-853-5993
10	大矢部中学校	1	1	2380023	横須賀市森崎5-14-2	046-834-1326
11	大津中学校	2	1	2390808	横須賀市大津町5-2-1	046-823-1032
12	馬堀中学校	2	1	2390802	横須賀市馬堀町4-10-2	046-841-4007
13	浦賀中学校	4	2	2390822	横須賀市浦賀3-26-1	046-841-0454
14	鴨居中学校	1	1	2390813	横須賀市鴨居3-2-2	046-841-0442
15	岩戸中学校	1	1	2390844	横須賀市岩戸5-6-3	046-848-3054
16	久里浜中学校	3	2	2390831	横須賀市久里浜2-11-1	046-835-0402
17	神明中学校	2	1	2390832	横須賀市神明町903	046-834-4077
18	野比中学校	1	1	2390841	横須賀市野比4-4-1	046-849-3318
19	北下浦中学校	2	2	2390842	横須賀市長沢1-30-17	046-848-0104
20	長沢中学校	2	1	2390842	横須賀市長沢5-1-1	046-849-5431
21	長井中学校	1	1	2380316	横須賀市長井5-12-1	046-856-2022
22	武山中学校	2	2	2380313	横須賀市武3-31-1	046-856-1287
23	大楠中学校	1	1	2400104	横須賀市芦名1-2-1	046-856-2028
	計	39	29			

設置予定場所

- ① 追浜中 (1台)
- 1階荷受室

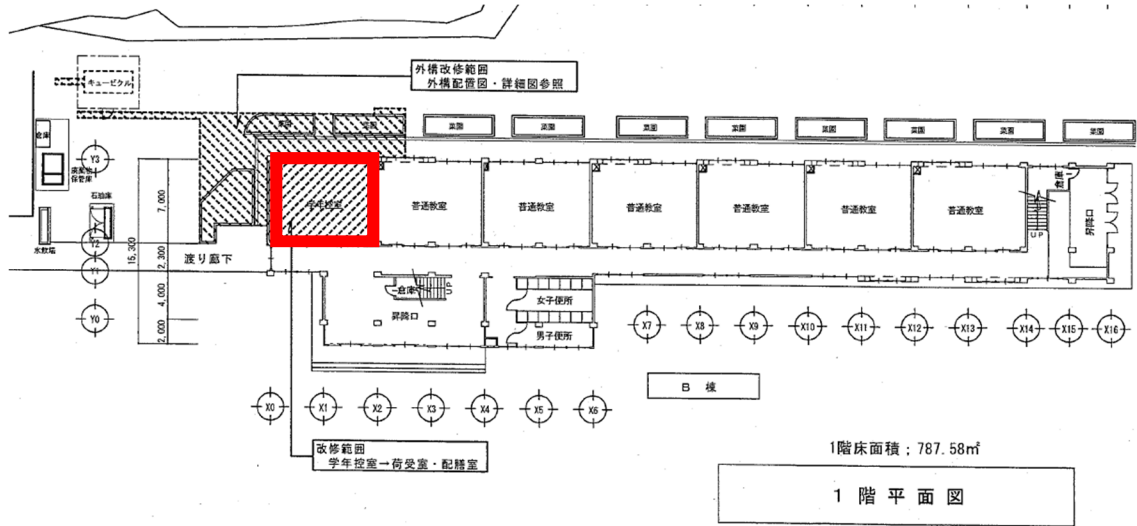


- ② 鷹取中 (1台)
- 1階荷受・配膳室

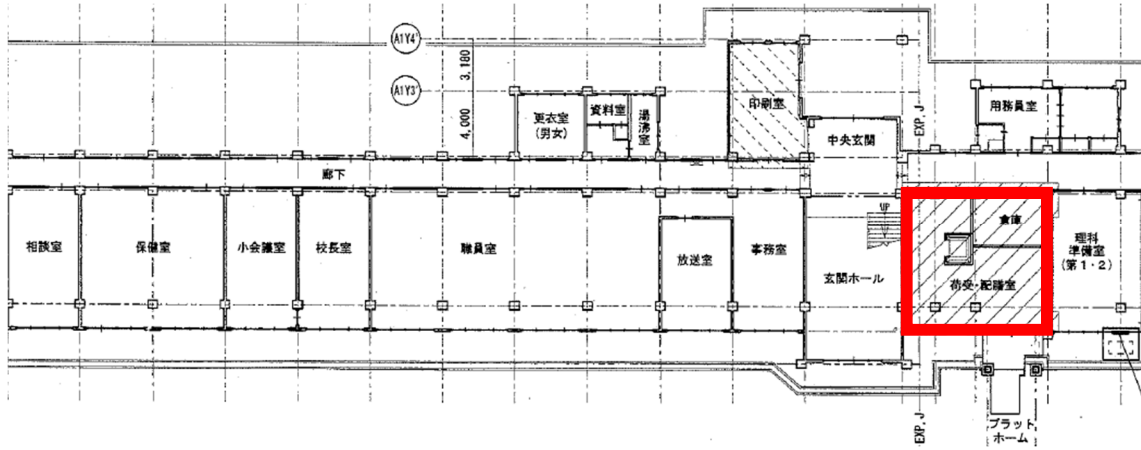


③ 田浦中 (2台)

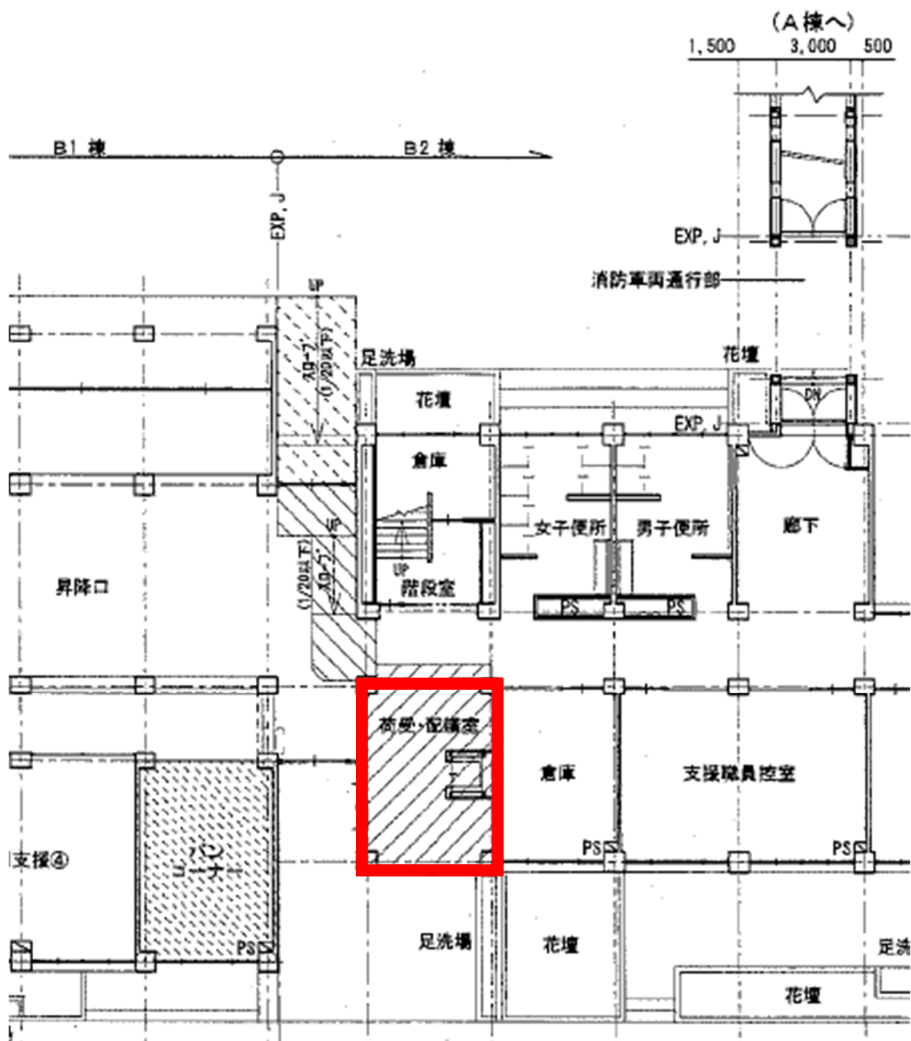
1階荷受・配膳室



④ 坂本中（2台（各棟1台））  
坂本校舎1階荷受・配膳室



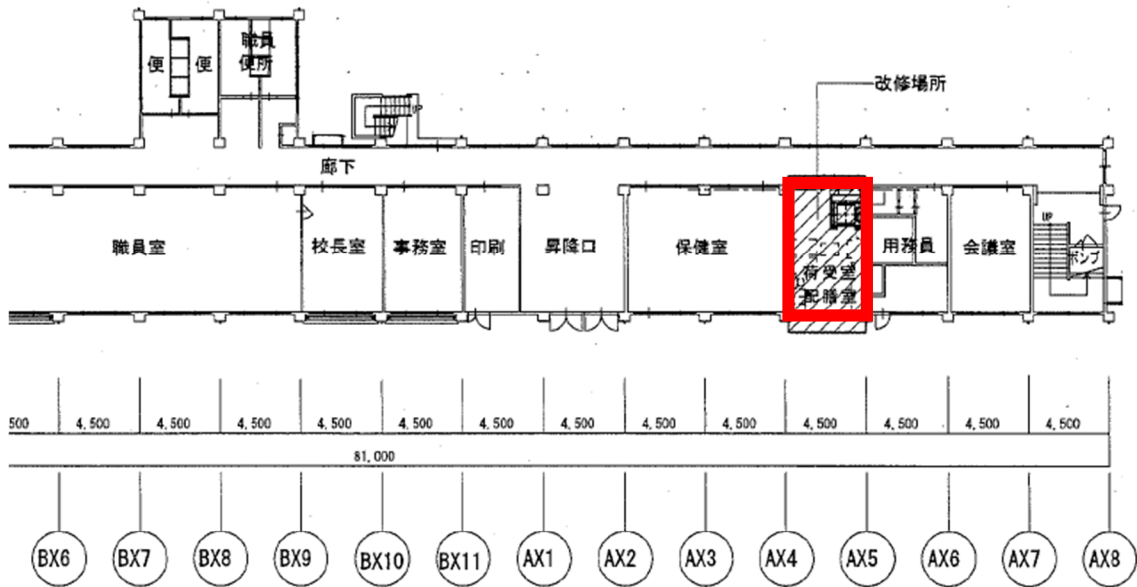
桜台校舎1階荷受・配膳室





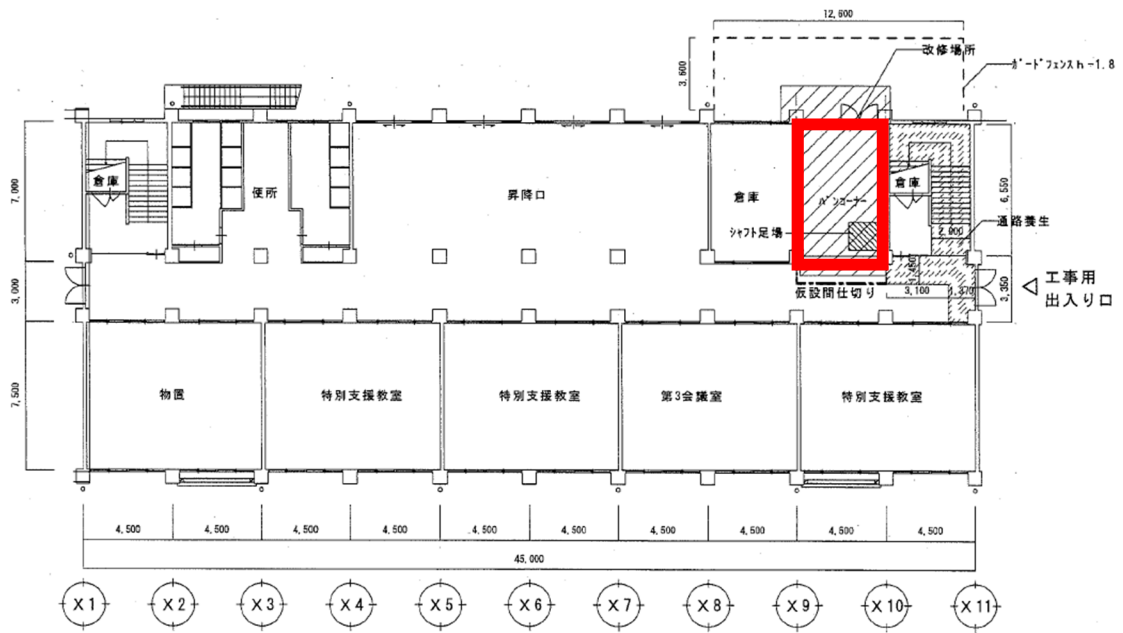
⑤ 不入斗中 (2台 (各棟1台))

A棟1階荷受・配膳室



1階平面図 (改修)

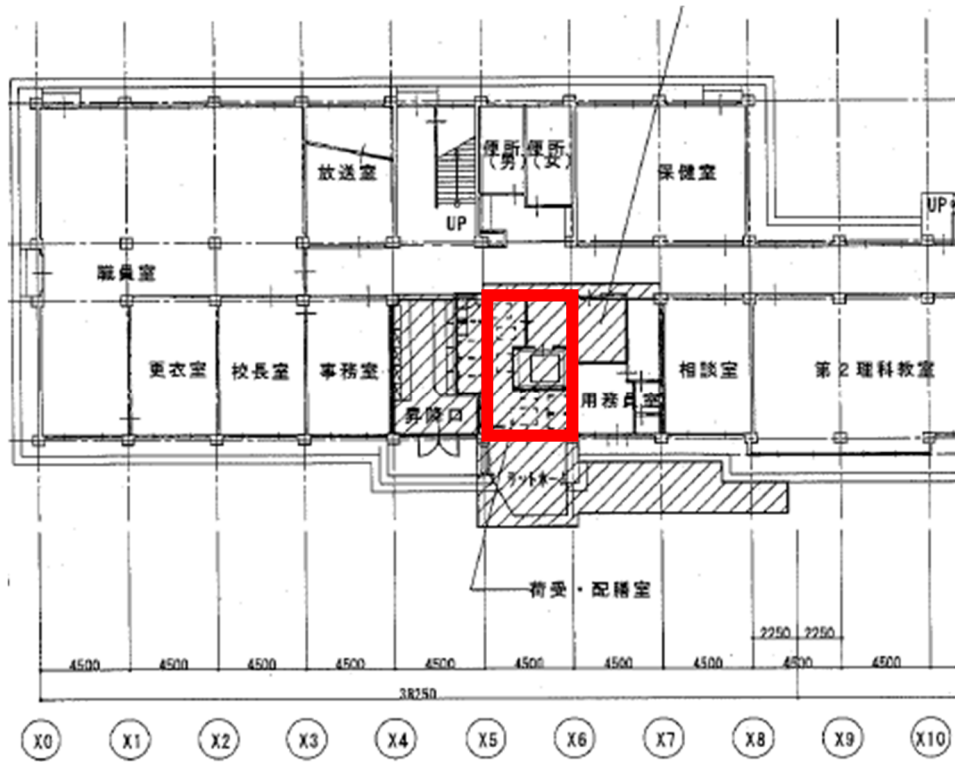
B棟1階荷受・配膳室



1階平面図

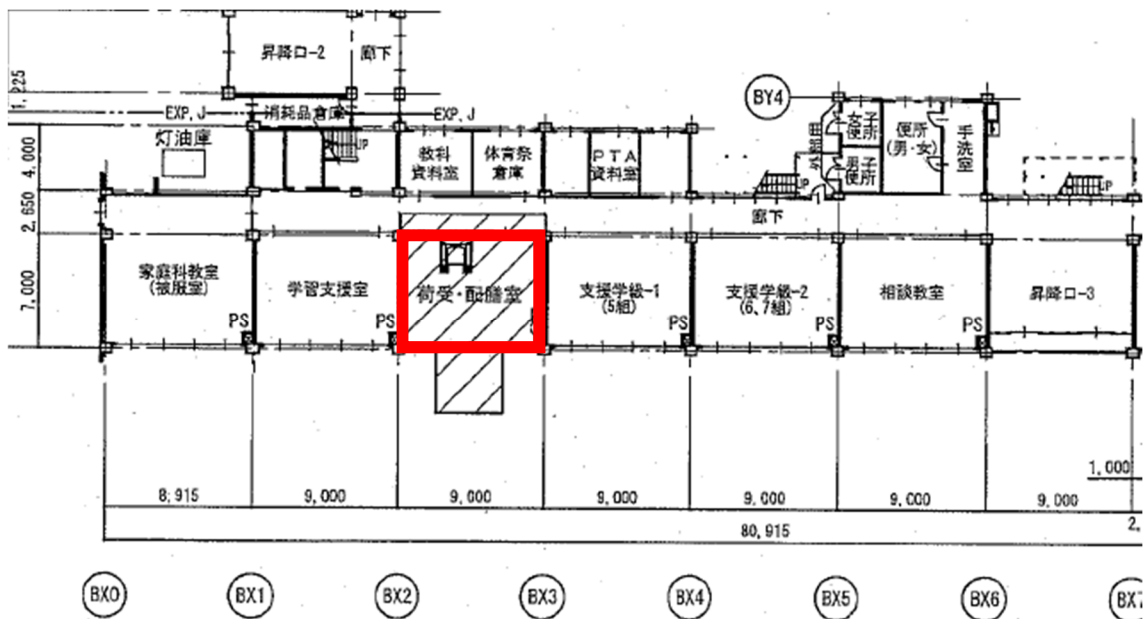
⑥ 常葉中学校 (1台)

1階荷受・配膳室



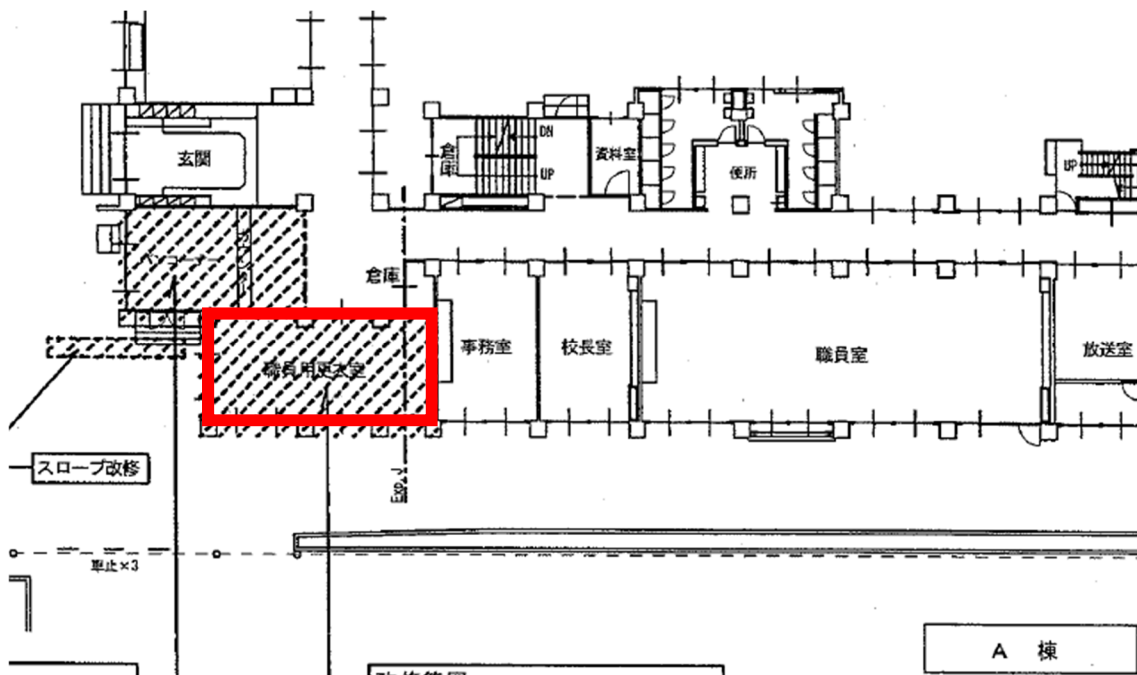
⑦ 公郷中学校 (2台)

1階荷受・配膳室



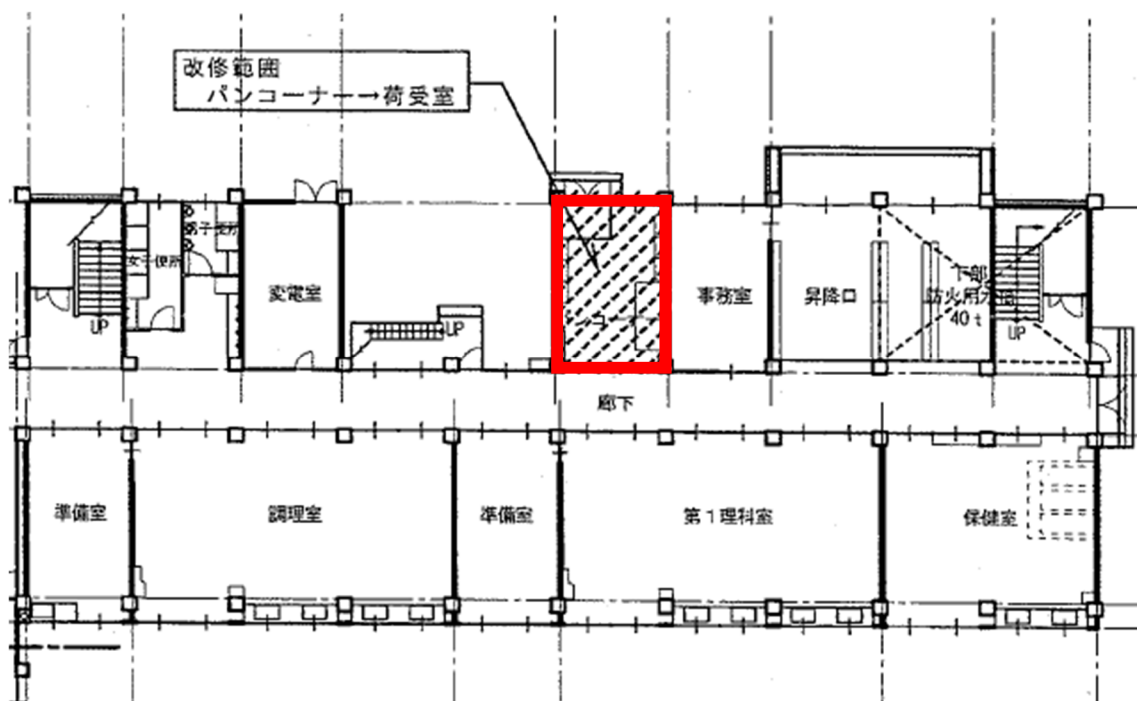
⑧ 池上中学校 (2台)

1階荷受・配膳室



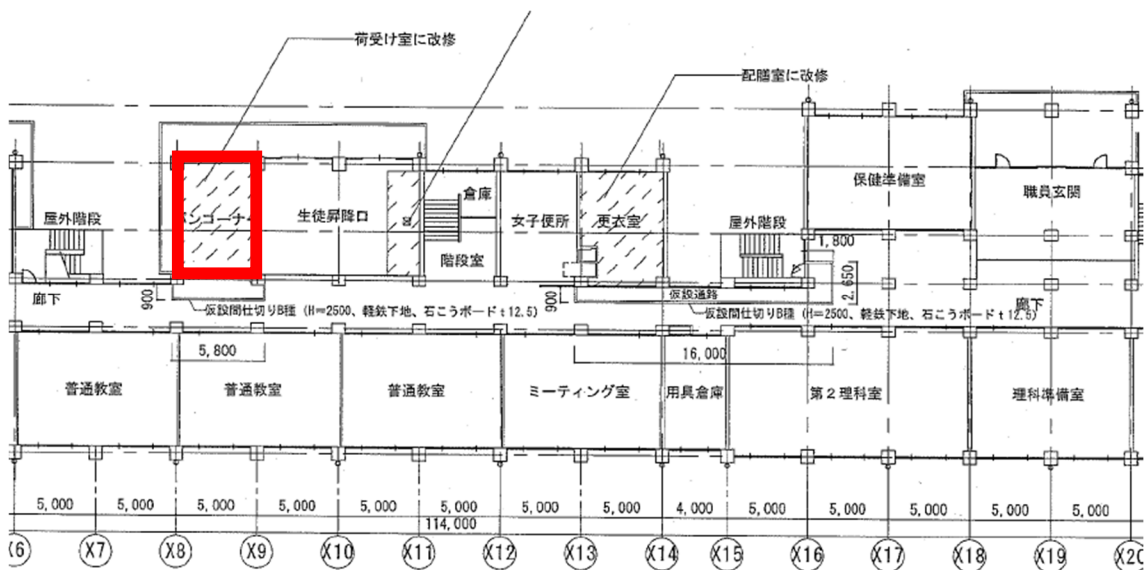
⑨ 衣笠中学校 (1台)

A棟 (職員室棟) 1階荷受室



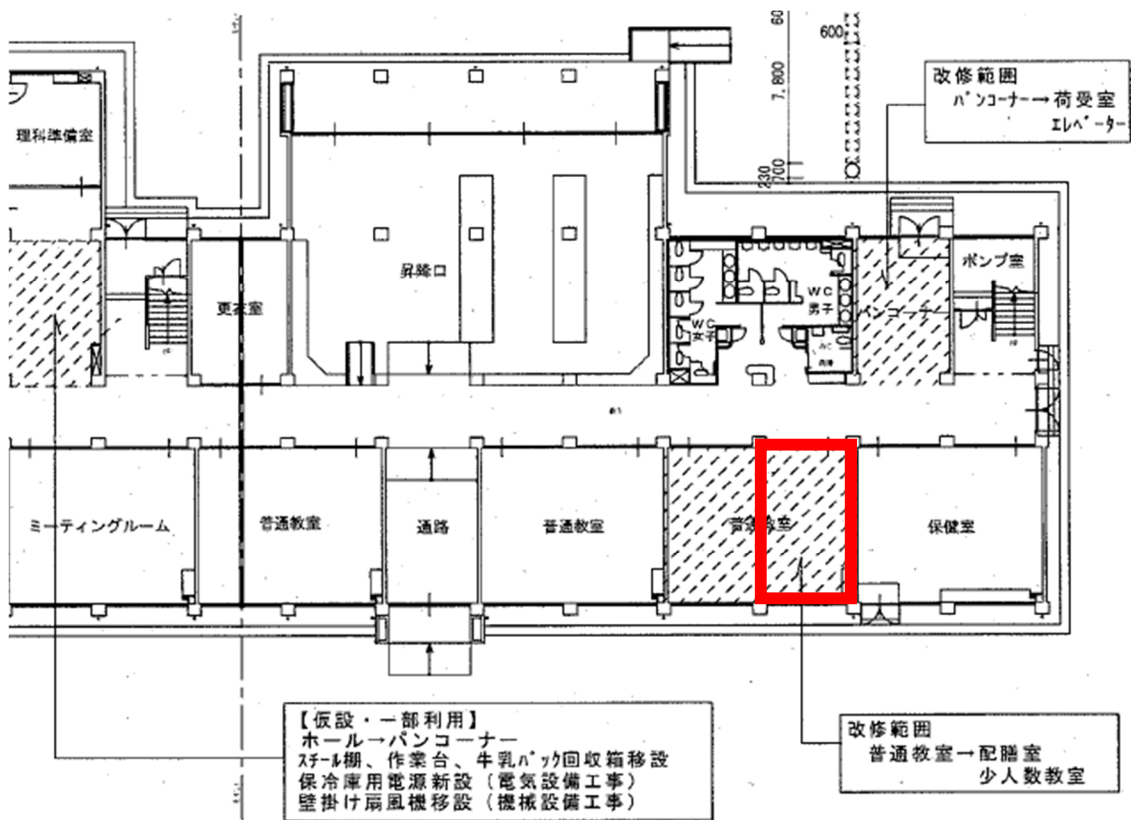
⑩ 大矢部中学校 (1台)

1階荷受室



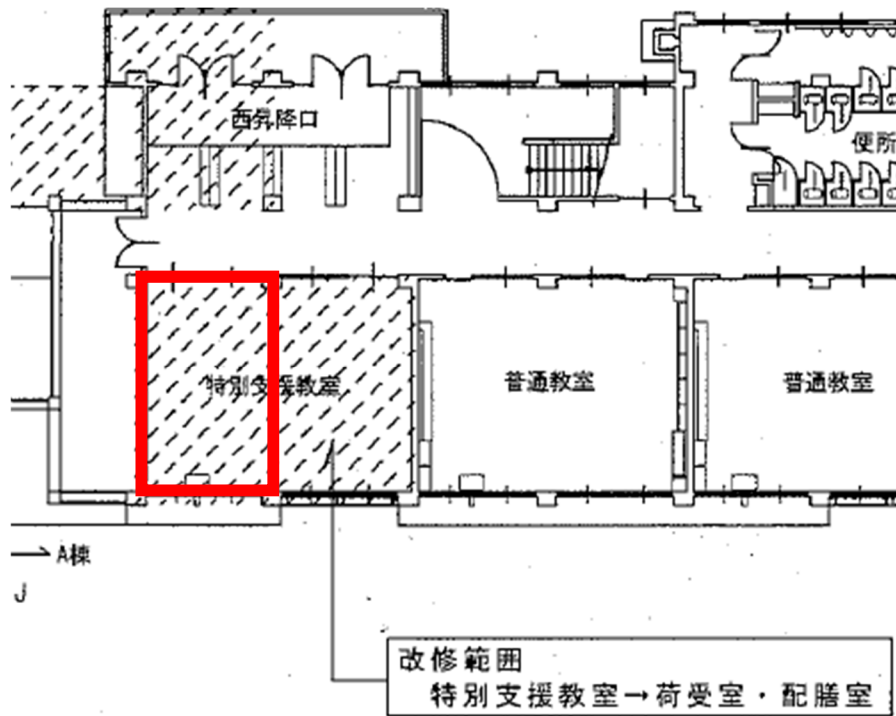
⑪ 大津中学校 (2台)

1階配膳室



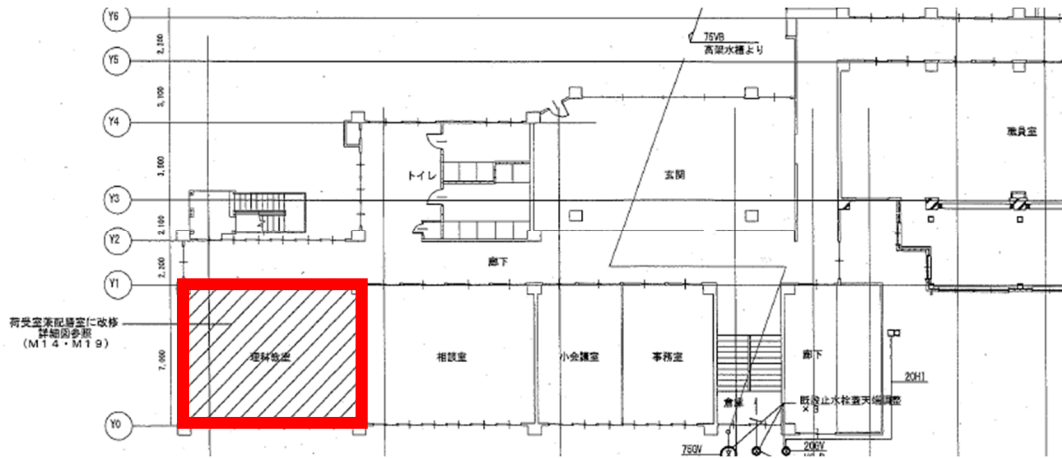
⑫ 馬堀中学校（2台）

1階荷受・配膳室

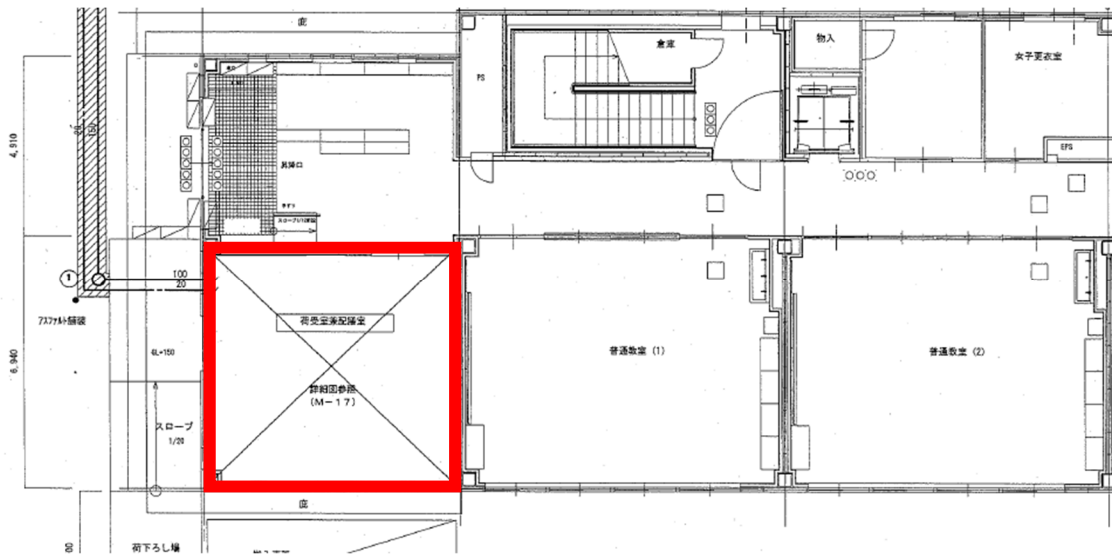


⑬ 浦賀中学校 (4台 (各棟2台))

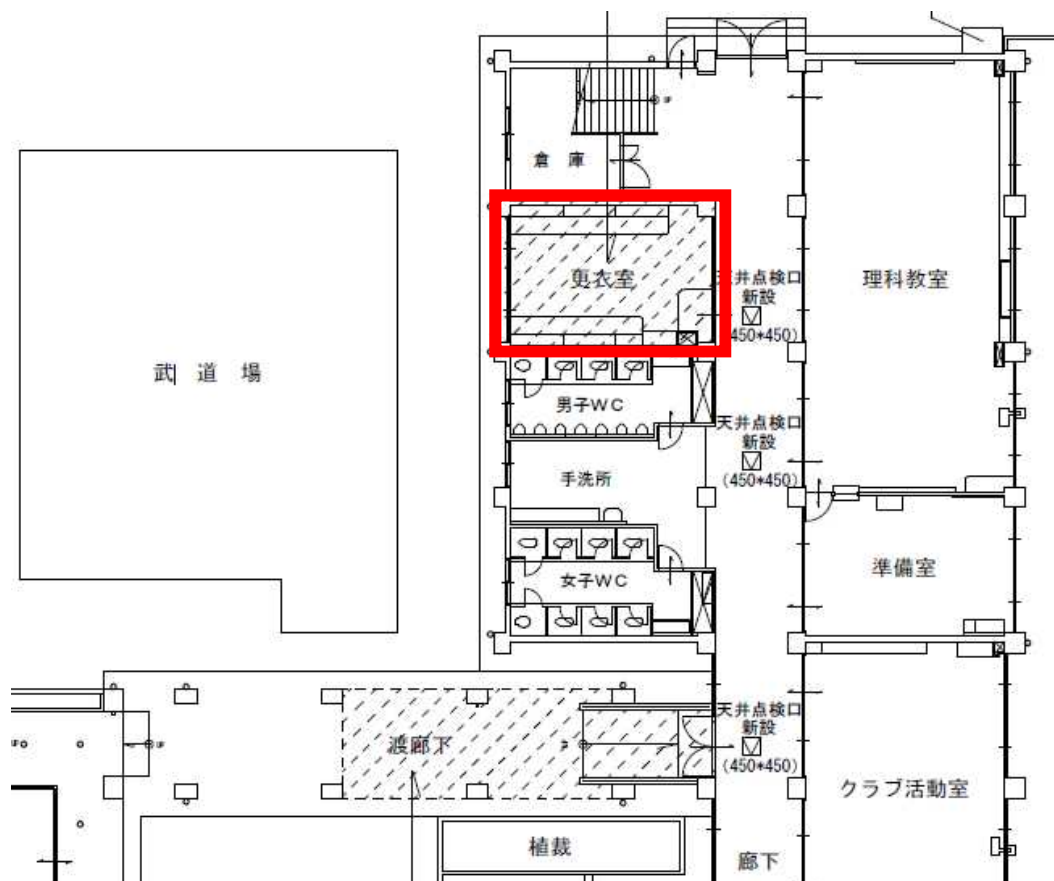
2棟1階荷受・配膳室



5棟1階荷受・配膳室

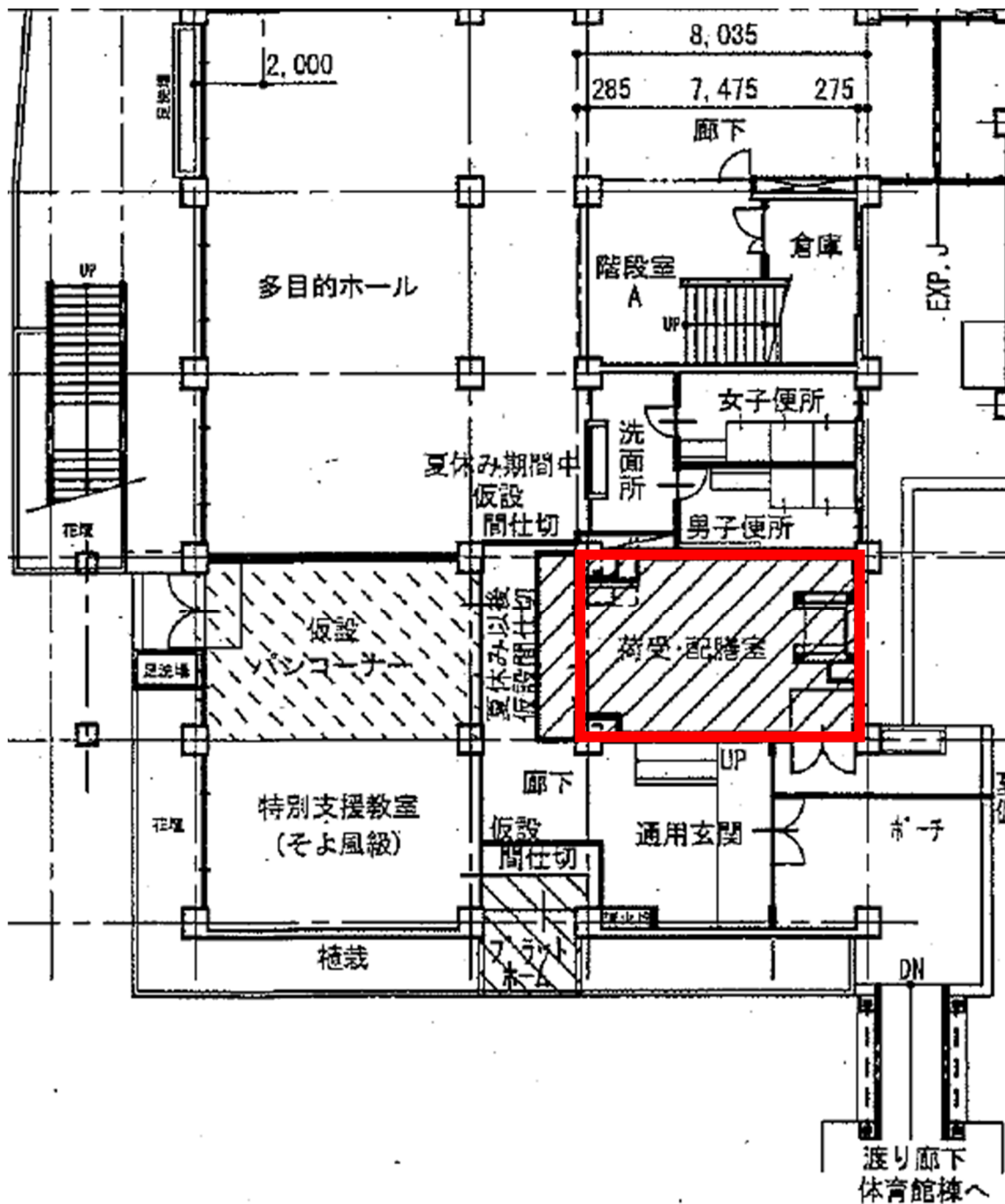


⑭ 鴨居中学校（1台）  
C棟1階荷受・配膳室



⑮ 岩戸中学校 (1台)

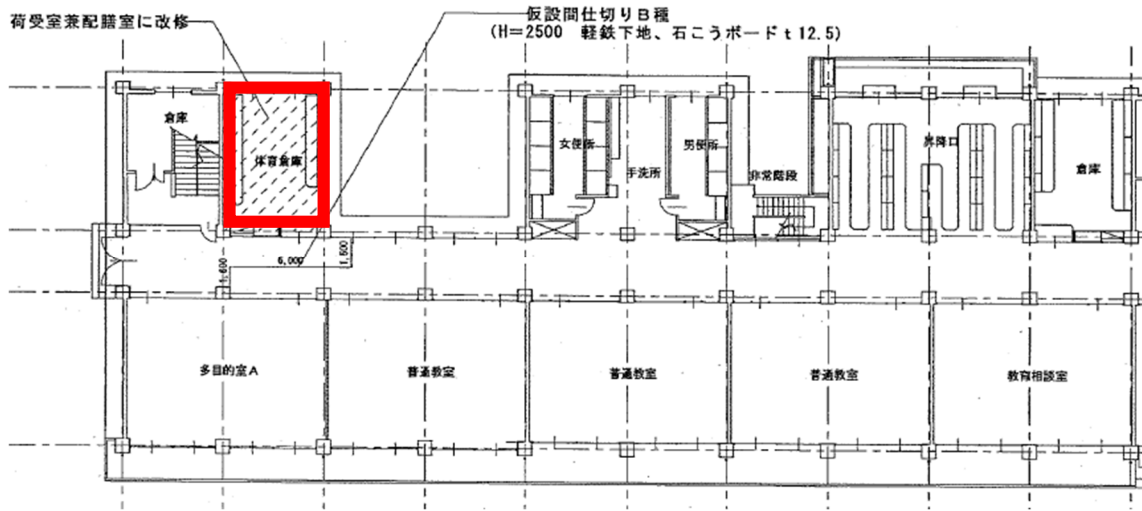
1階荷受・配膳室



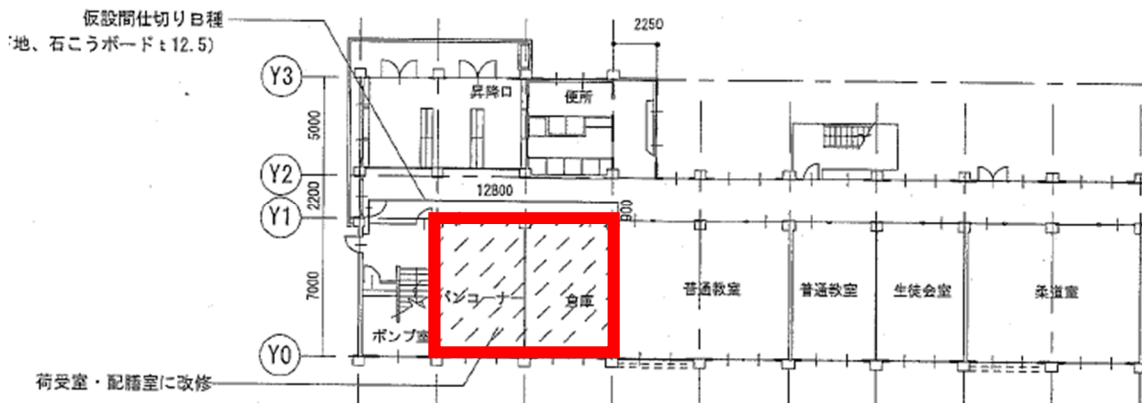


⑩ 久里浜中学校 (3台 (A棟1台・B棟2台))

A棟1階荷受・配膳室

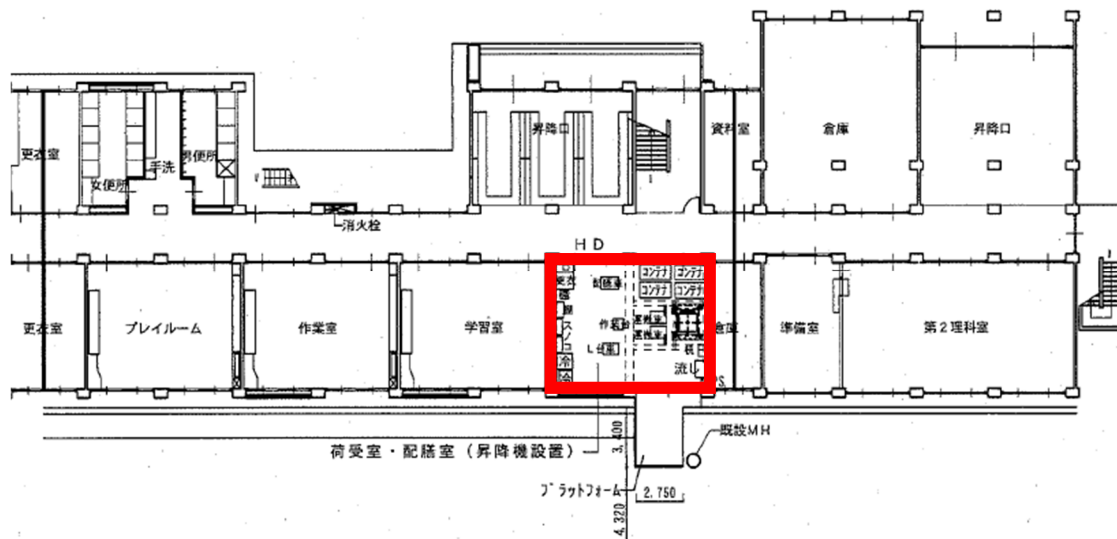


B棟1階荷受・配膳室



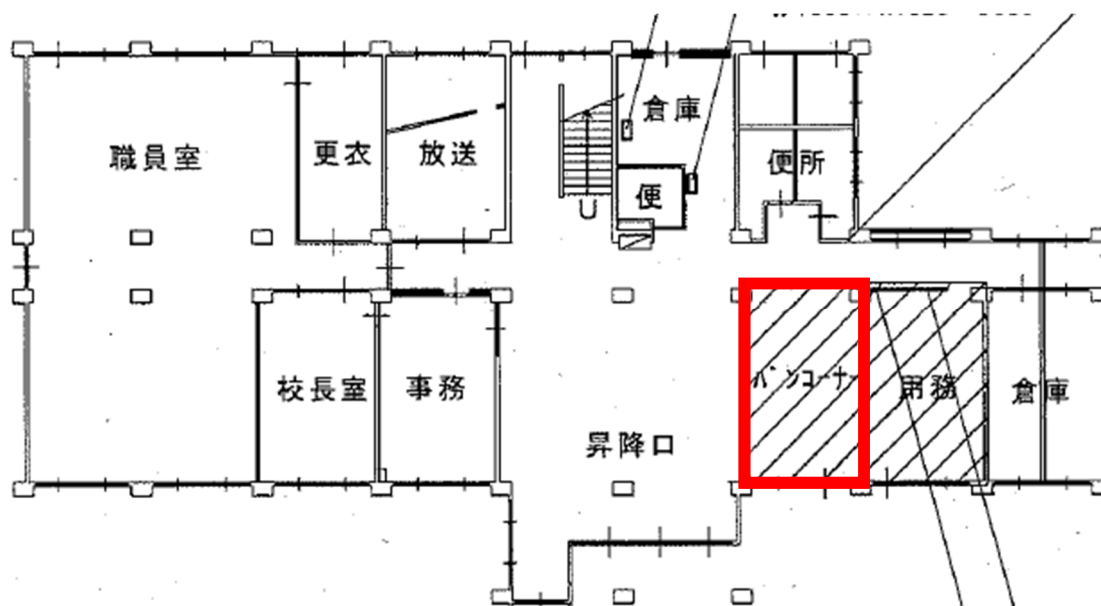
⑰ 神明中学校 (2台)

1階荷受・配膳室



⑱ 野比中学校 (1台)

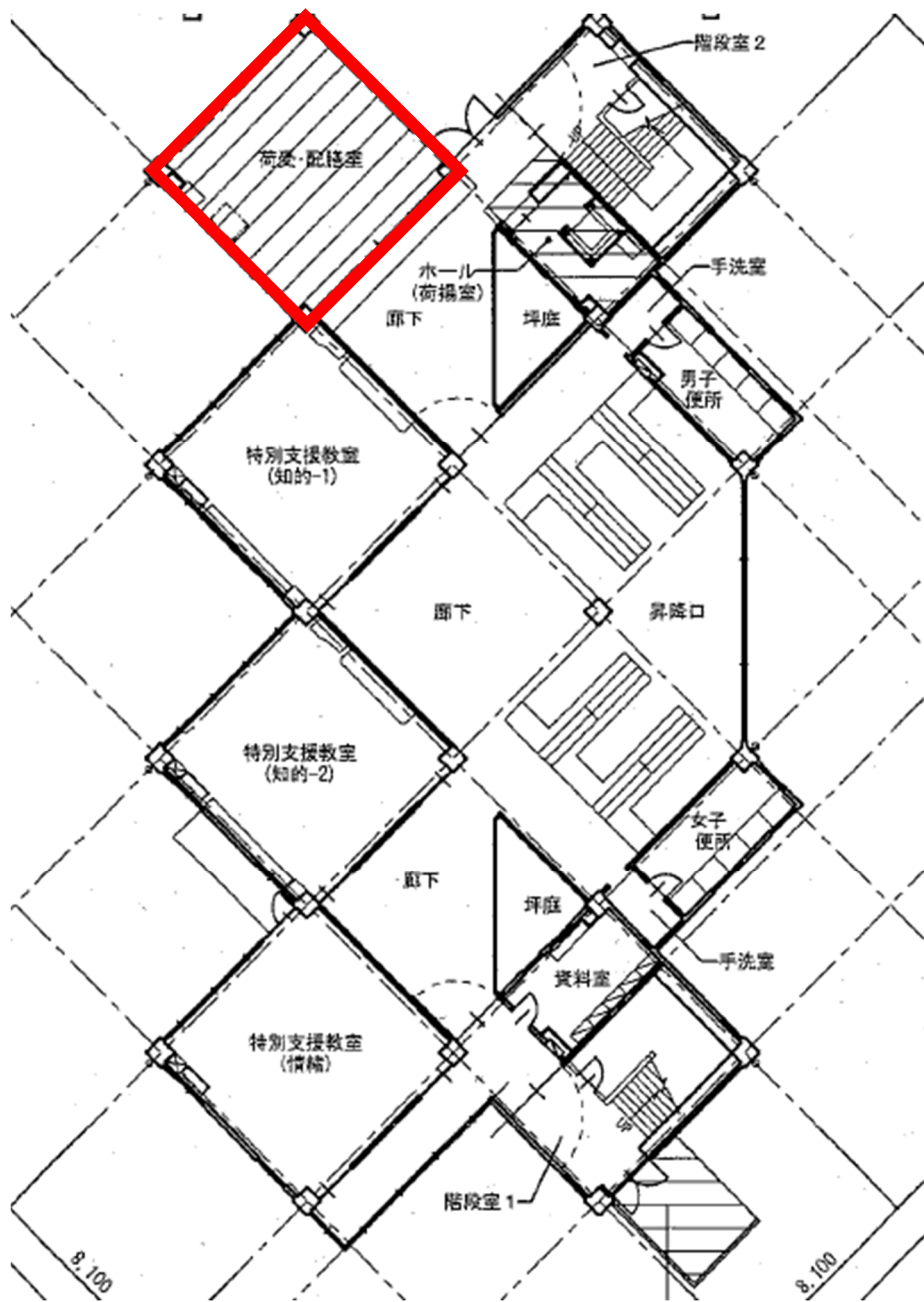
A棟1階荷受室





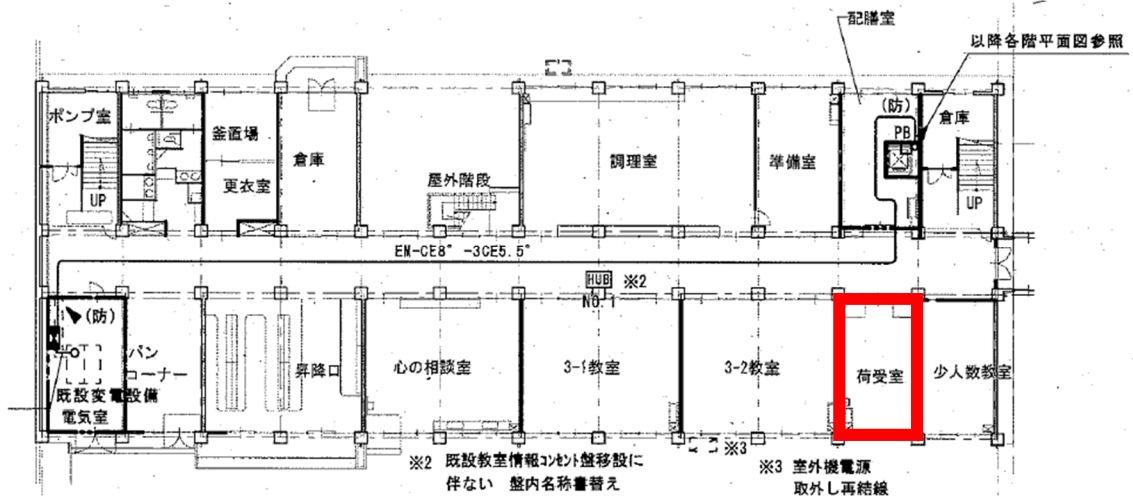
⑳ 長沢中学校 (2台)

B棟1階荷受・配膳室



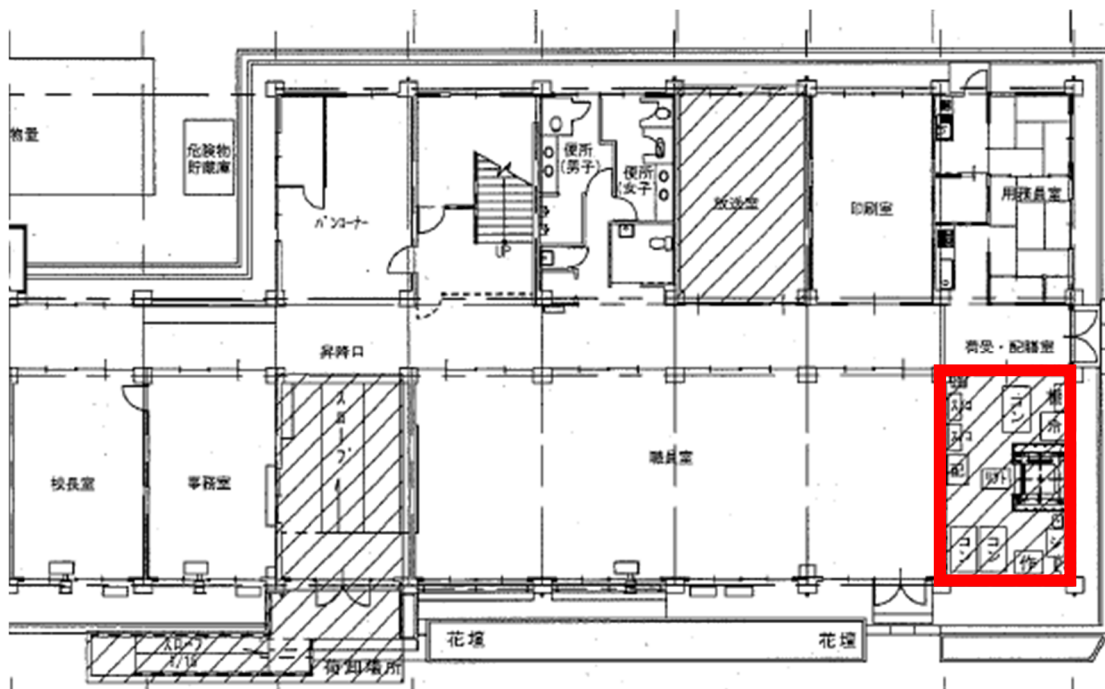
21 長井中学校 (1台)

1階荷受室

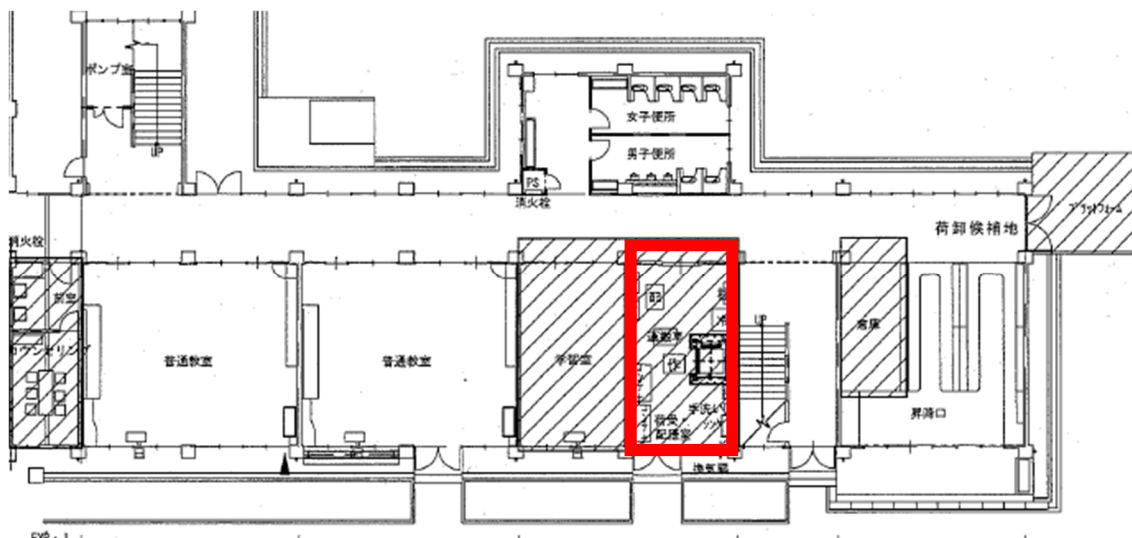


22 武山中学校（2台（各棟1台））

A棟1階荷受・配膳室



B棟1階荷受・配膳室



23 大楠中学校 (1台)

1階荷受室

