

<物 件>

消防団員用冬制服ほか4件 仕様書

1	物件名称	消防団員用冬制服ほか4件
2	品質・形状・寸法 又は型式	【別紙】冬制服(上衣・ズボン)仕様書・夏制服(上衣半袖・長袖)仕様書・冬制帽仕様書・夏制帽仕様書・白手袋仕様書のとおり
3	グリーン物品 の指定	指定しない
4	数 量 (単価契約の場合 は予定数量)	【別添1】購入物件内訳書のとおり ※階級・サイズ別数量、納入場所別数量については【別添2】【別添3】のとおり
5	納入期限	令和3年3月31日
6	納入場所	(市内配送)指定する消防団詰所(37ヶ所) ※納入場所の詳細は別途指示する。
7	特記事項	特になし
8	契約方法	総価契約
9	支払方法	納入後一括払い
10	その他事項	この仕様書に定めのない事項及び疑義を生じた場合は、別途協議するものとする。
11	連絡先	消防局総務課 消防団係 木本 046-821-6459

指示事項

グリーン物品	上記で指定がある場合は、横須賀市グリーン購入基本方針及び調達方針に基づく環境物品を選定し、納品すること。 方針については、本市のホームページ「よこすかのグリーン購入」参照してください。
--------	---

## 購入物件内訳書

No.	物件名	品質・形状・寸法 又は型式	グリーン物 品指定の有 無	単位	数量	単価(円)	金額(円)
1-1	冬制服(上衣)	別紙、仕様書のとおり	無	着	53		
1-2	冬制服(ズボン)		無	着	61		
2-1	夏制服(上衣半袖)	別紙、仕様書のとおり	無	着	67		
2-2	夏制服(上衣長袖)	別紙、仕様書のとおり	無	着	20		
3	冬制帽	別紙、仕様書のとおり	無	個	36		
4	夏制帽	別紙、仕様書のとおり	無	個	15		
5	白手袋	別紙、仕様書のとおり	無	双	107		

※単価、金額欄は、契約者が記入する。

## 消防団員用被服 階級・サイズ別内訳表

物件名(品名)	サイズ	数量	小計
冬制服(上衣)	A4	3	
	A5	7	
	A6	6	
	A7	3	
	A8	4	
	A9	1	
	B4	1	
	B5	2	
	B6	7	
	B7	2	
B8	4		
B9	2	42	
冬制服(上衣) 庶務部長・分団長・副分団長	A3	2	
	A5	2	
	A7	1	
	A9	1	
	B5	2	
	B6	2	10
冬制服(上衣) 副団長	A8	1	1
冬制服(ズボン)	1号	1	
	3号	3	
	4号	6	
	5号	11	
	6号	5	
	7号	7	
	8号	5	
	9号	10	
	10号	4	
	11号	5	
	12号	1	
	13号	2	
	14号	1	61
	夏制服(上衣:半袖)	M	11
L		18	
LL		24	
3L		10	
4L		4	67
夏制服(上衣:長袖)	M	4	
	L	4	
	LL	4	
	3L	4	
	4L	4	20

物件名(品名)	サイズ	数量	小計
冬制帽	57	5	
	58	4	
	59	9	
	60	6	
	61	3	
	64	1	28
	冬制帽 庶務部長・分団長・副分団長	56	2
57		1	
58		3	
62		1	7
冬制帽 副団長	61	1	1
夏制帽	57	2	
	58	2	
	59	4	
	60	2	
	61	4	
	62	1	15
白手袋	M	33	
	L	74	107

## 消防団員用被服 納入場所別内訳表

納入場所	物 件 名 ( 品 名 )	サ イ ズ	数 量
浦 賀 地 区	冬制服(上衣) 庶務部長・分団長・副分団長	A3	1
	夏制服(上衣:半袖)	LL	1
	冬制帽 庶務部長・分団長・副分団長	57	1
	夏制帽	57	1
	冬制服(ズボン)	6	1
下 町 地 区	夏制服(上衣:半袖)	M	1
	冬制服(ズボン)	5	1
長 井 地 区	冬制服(上衣) 副団長	A8	1
	夏制服(上衣:半袖)	3L	1
	夏制服(上衣:半袖)	L	1
	冬制帽 副団長	61	1
	夏制帽	61	1
	白手袋	L	4
	冬制服(ズボン)	11	1
北 下 浦 地 区	冬制服(上衣) 庶務部長・分団長・副分団長	A9	1
	冬制服(ズボン)	9	1
北 郷 地 区	白手袋	L	2
第 2 分 団	冬制服(ズボン)	12	1
第 3 分 団	冬制服(上衣)	B6	1
	夏制服(上衣:半袖)	L	1
	冬制帽	59	1
	夏制帽	59	1
	冬制服(ズボン)	3	1
	冬制服(ズボン)	4	1
第 5 分 団	白手袋	L	3
第 7 分 団	白手袋	L	5
第 8 分 団	冬制服(上衣)	A6	1
	冬制服(上衣)	B6	1
	冬制服(上衣) 庶務部長・分団長・副分団長	B5	1
	夏制服(上衣:半袖)	L	4
	夏制服(上衣:半袖)	LL	3
	夏制服(上衣:半袖)	3L	3
	冬制服(ズボン)	6	1
	冬制服(ズボン)	7	1
	冬制服(ズボン)	8	1

納入場所	物 件 名 ( 品 名 )	サ イ ズ	数 量
第 9 分 団	夏制服(上衣:半袖)	M	1
	夏制服(上衣:半袖)	4L	1
第 10 分 団	夏制服(上衣:半袖)	LL	8
	夏制服(上衣:半袖)	4L	1
	白手袋	M	5
	白手袋	L	5
第 11 分 団	白手袋	M	2
	白手袋	L	5
第 12 分 団	白手袋	M	4
	白手袋	L	4
	冬制服(ズボン)	14	1
	冬制服(ズボン)	4	1
第 13 分 団	夏制服(上衣:半袖)	L	3
	夏制服(上衣:半袖)	3L	2
	白手袋	M	3
	白手袋	L	3
第 14 分 団	白手袋	M	7
	白手袋	L	10
第 15 分 団	冬制服(上衣) 庶務部長・分団長・副分団長	B6	1
	冬制帽 庶務部長・分団長・副分団長	58	1
	冬制服(ズボン)	11	1
第 16 分 団	夏制服(上衣:半袖)	LL	2
第 18 分 団	白手袋	M	2
	白手袋	L	4
第 20 分 団	冬制服(上衣)	A7	1
	冬制服(上衣) 庶務部長・分団長・副分団長	A5	1
	冬制帽 庶務部長・分団長・副分団長	56	1
	白手袋	M	2
	白手袋	L	3
	冬制服(ズボン)	3	1
	冬制服(ズボン)	9	1
第 21 分 団	夏制服(上衣:半袖)	4L	2
第 22 分 団	夏制服(上衣:半袖)	L	2
	夏制服(上衣:半袖)	LL	2
	夏制服(上衣:半袖)	3L	1
	冬制帽 庶務部長・分団長・副分団長	58	1
	夏制帽	58	1
	夏制帽	59	1
	白手袋	M	2

納入場所	物 件 名 ( 品 名 )	サ イ ズ	数 量
第 22 分 団	白手袋	L	10
	冬制服(ズボン)	10	1
	冬制服(ズボン)	8	1
第 23 分 団	冬制服(上衣)	A6	1
	冬制服(上衣)	B4	1
	冬制服(上衣)	B5	1
	夏制服(上衣:半袖)	L	2
	冬制服(ズボン)	4	1
	冬制服(ズボン)	5	1
	冬制服(ズボン)	7	1
第 24 分 団	冬制服(上衣)	B9	1
	冬制服(上衣) 庶務部長・分団長・副分団長	A3	1
	冬制帽 庶務部長・分団長・副分団長	56	1
	冬制服(ズボン)	1	1
	冬制服(ズボン)	13	1
第 25 分 団	夏制服(上衣:半袖)	M	5
	夏制服(上衣:半袖)	L	5
	夏制服(上衣:半袖)	LL	4
	冬制服(ズボン)	3	1
	冬制服(ズボン)	4	1
第 26 分 団	冬制服(上衣)	A8	2
	冬制服(上衣)	B8	1
	夏制服(上衣:半袖)	LL	2
	冬制帽	59	2
	冬制帽	60	2
	冬制服(ズボン)	9	2
第 27 分 団	冬制服(上衣)	A4	2
	冬制服(上衣)	A5	2
	冬制服(上衣)	A7	1
	冬制服(上衣)	A8	2
	夏制服(上衣:半袖)	M	3
	冬制帽	57	2
	冬制帽	59	2
	冬制帽	60	2
	冬制帽	64	1
	夏制帽	57	1
	夏制帽	59	2
	夏制帽	60	2
	冬制服(ズボン)	5	4

納入場所	物 件 名 ( 品 名 )	サ イ ズ	数 量
第 27 分 団	冬制服(ズボン)	7	2
	冬制服(ズボン)	8	1
	冬制服(ズボン)	9	1
第 28 分 団	冬制服(上衣) 庶務部長・分団長・副分団長	A7	1
	冬制帽 庶務部長・分団長・副分団長	62	1
	夏制帽	62	1
	冬制服(ズボン)	8	1
第 29 分 団	冬制服(上衣)	A5	1
	冬制服(上衣)	A7	1
	冬制服(上衣)	A9	1
	冬制服(上衣)	B9	1
	冬制服(ズボン)	13	1
	冬制服(ズボン)	5	1
	冬制服(ズボン)	7	1
	冬制服(ズボン)	9	1
第 31 分 団	冬制服(上衣)	A4	1
	冬制服(上衣)	A5	4
	冬制服(上衣)	A6	3
	冬制服(上衣)	B6	2
	冬制服(上衣) 庶務部長・分団長・副分団長	A5	1
	冬制服(上衣) 庶務部長・分団長・副分団長	B6	1
	冬制帽 庶務部長・分団長・副分団長	58	1
	夏制帽	58	1
	冬制服(ズボン)	11	1
	冬制服(ズボン)	4	2
	冬制服(ズボン)	5	3
	冬制服(ズボン)	6	3
	冬制服(ズボン)	7	2
冬制服(ズボン)	9	1	
第 32 分 団	冬制服(上衣)	A6	1
	白手袋	M	1
	白手袋	L	1
	冬制服(ズボン)	10	1
第 33 分 団 第 1 班	冬制帽	61	3
	夏制帽	61	3

納入場所	物 件 名 ( 品 名 )	サ イ ズ	数 量
第 33 分 団 第 3 班	冬制服(上衣)	B5	1
	冬制服(上衣)	B6	1
	冬制服(上衣)	B8	1
	夏制服(上衣:半袖)	M	1
	夏制服(上衣:半袖)	3L	1
	冬制服(ズボン)	8	1
	冬制服(ズボン)	9	1
第 34 分 団 第 1 班	冬制服(上衣)	B6	2
	冬制服(上衣)	B7	2
	冬制服(上衣)	B8	2
	夏制服(上衣:半袖)	LL	2
	夏制服(上衣:半袖)	3L	2
	白手袋	L	5
	冬制服(ズボン)	10	2
	冬制服(ズボン)	11	2
	冬制服(ズボン)	9	2
第 37 分 団	冬制帽	57	1
	冬制帽	58	2
	冬制帽	59	2
	白手袋	M	5
第 38 分 団	冬制服(上衣) 庶務部長・分団長・副分団長	B5	1
	冬制帽	57	2
	冬制帽	58	2
	冬制帽	59	2
	冬制帽	60	2
	白手袋	L	10
	冬制服(ズボン)	5	1
消防局総務課	夏制服(上衣:長袖)	M	4
	夏制服(上衣:長袖)	L	4
	夏制服(上衣:長袖)	LL	4
	夏制服(上衣:長袖)	3L	4
	夏制服(上衣:長袖)	4L	4



# 消防団員 冬制服仕様書

区 分	説 明
表 生 地	毛、ポリエステル混紡
数 量	冬制服上衣 53着 ・ 冬制服ズボン 61着
納 入 期 限	令和3年3月31日
納 入 場 所	横須賀市消防局及び指定する市内配送
包 装	上衣・ズボン別々に紙袋梱包する。 なお、納入年度を記載したシールを個別に貼り付けること。

## 1. 証明書の提出

落札者は、原反出荷証明書を提出すること。

## 2. 材料

### (1) 生地一般

ア 原糸は糸ムラ、番手ムラ、ねりムラなどが目立たない良質のものを使用するものとする。

イ 織り上がりは均正で、織りキズ、糸節、汚れなど欠点の少ないものでなければならない。

## (2) 材 料

材料名	規 格 等			備 考		
表生地(1)	混 用 率		新 羊 毛 50% (±5) 再生ポリエステル50% (±5) 導電性繊維入り	当局が承認したものに 限る。		
	番 手	たて	2 / 40			
		よこ	2 / 40			
	組 織		2 / 2斜紋			
	密 度 (本/10cm)	たて	250本以上			
		よこ	220本以上			
	質 量		260g/m <sup>2</sup> 以上			
	引張強さ	たて	687N以上			
		よこ	589N以上			
	寸法変化率	たて	±3.0%以内			
		よこ	±3.0%以内			
	染 色 堅 牢 度	耐 光	変退色		6級以上	
			洗 濯		変退色	4級以上
		摩 擦	汚 染		4級以上	
			乾 燥		4級以上	
		汗	酸性		変退色	4級以上
					汚 染	4級以上
			アルカリ 性		変退色	4級以上
					汚 染	4級以上
	摩擦耐電圧		1,000V以下			
色 相 色相 (マンセル記号)		黒 N1.5				
色差 (ΔE * a b)		0.5以内				

## (3) 副材料 (当局が承認したものに限り)

ア 裏 地                    ポリエステル100% 黒色  
イ カラークロス        ポリエステル50% アクリル50%

ウ	えりしん	ポリエステル30% レーヨン70%
エ	しん地	ポリエステル65% 綿35% 接着しん 黒又は灰色
オ	増しじん	たて 綿100% よこ 毛 20% ポリエステル15% レーヨン65% 灰色地
カ	胸ポケット箱しん ベルトしん	ポリエステル 100%
キ	スレーキ	ポリエステル65% レーヨン35% 黒又は灰色
ク	マーベルト	スレーキと織物芯地とすべり止めを組み合わせ加工した 腰裏
ケ	ボタン	金属リューズ足付消防団章入り 20mm 尿素樹脂 径14mm 黒色
コ	袖章	たて 綿100% よこ 金糸100% 縞織 金色 6mm・12mm
サ	面ファスナ	ナイロン100% ループ(メス) 黒 幅30mm
シ	テープ (えりつり)	ナイロン100% 耳付き朱子織 黒 幅 8mm
ス	ファスナ	エフロンファスナ 表生地と同系色
セ	側章 (ズボン)	たて 綿100% よこ レーヨン100% 縞縁 黒色 15mm
ソ	アジャスター	本体及び止め金 真鍮製 ブロンズ レール プラスチック製 黒色 幅約15mm 長さ約115mm
タ	前かん	真鍮製 ブロンズ
チ	縫糸	ポリエステル100% 使用される布地と同色又は同系色 地縫い・飾り縫い・門 50番手 穴かがり・まつり 30・40番手 ロック 80~100番手 ボタン付け 機械付け 30番手 手付け 20番手 ボタン穴芯 8番手
ツ	その他	肩パッド、衿綿 サイズ札 片布 品質表示

### 3. 縫製

ア	寸法	寸法は、仕上がり寸法とする。 許容寸法は、胸囲は±20mm、その他は±10mmとする。
---	----	--

- イ 針 目 30mm間に11～15針とする。
- ウ 裁 断 原則として、逆毛、斜毛裁ち及びはぎは認めないこととする。

(上 衣)

ア 形 式

背広型、テーラードカラー、シングル3ツボタン、センターベンツ、裏は背抜きとする。

イ えり及びえり付け

(ア) カラークロスに接着しん地を貼り、表えりとカラークロスを返し縫い、表より下部以外の周囲に6mmの飾り縫いとする。表中央にえり吊りとし、両端を内側に折って縫い付ける。

(イ) 上衿幅中央で約85mm、衿腰幅約65mmとする。

(ウ) えり付けは地縫い及び千鳥縫いとする。

ウ 見返し

(ア) しん地を貼り、前身ごろ及び裏地と縫い合わせる。ラペル、前端、裾にかけてステッチとする。

(イ) 幅は第1ボタン位置で約90mm、裾で約70mmとする。

エ 前身ごろ

(ア) しんすえとする。

(イ) 胸、脇に各1本のダーツとし、表はみせかけ割り、裏は片倒しとする。

(ウ) 右胸部に階級章用面ファスナを縫い付ける。長さは43mmとする。

(エ) 上前に鳩目穴かがり3個、下前はボタン3個を縫い付ける。

オ ポケット

(ア) 左胸部に箱ポケットとし、箱の両端にコの字型の押さえ縫いとし、口上部は飾り縫いとする。ポケット袋はスレーキとし、口布及び向こう布(表地)と縫い付ける。

口幅約110mm、深さ約150mm、箱幅約25mmとする。

(イ) 左右腰部に雨ぶた付き片玉縁ポケットとする。口の上部に雨ぶたを挟み、周囲はこばステッチとする。ポケット袋はスレーキとし、口布及び向こう布(裏地)と縫い付ける。右ポケット内側にポケット口より約60mm下部に忍びポケットとする。雨ぶた裏は裏地とし、周囲は飾り縫いする。

口幅は約150mm、深さ約200mmとする。

雨ぶた幅は約150mm、高さ約55mmとする。

忍びポケット口幅は約100mm、深さ約90mmとする。

(ウ) 左右胸部裏に三角雨ぶた付き、片玉縁ポケットとする。口の上部に雨ぶたを挟み、周囲はこばステッチとする。玉縁下部にボタン1個縫い付け、雨ぶたは裏地を使用し鳩目穴かがりとする。

口幅約135mm、深さ約190mm、玉縁幅約10mmとする。

雨ぶた幅は約100mm、高さ約50mmとする。

カ 肩縫い

(ア) 地縫い割りとする。

(イ) 肩パッドは増しじんと裏地にとじを入れ、肩の縫い代にゆるみをもって身ごろと縫い付ける。

キ そで

(ア) 二枚とし、山そで及び下そでのそで口にしん地を貼り、地縫い割りとする。

(イ) そで口折込みは35mmとし、山そで口から100mm上部に階級に応じたそで章を縫い付ける。

(ウ) 裏は筒縫い、縫い目は片倒しとし、袖下縫い部でとじを入れ、袖口はミシンで始末する。

ク そで付け

表地は地縫いし、ユキ綿を入れ、いせの部分考慮して袖裏を手まつり（ミシン縫いも可）し、下部に星を入れる。

ケ わき身ごろ

(ア) 前身ごろ及び後身ごろと地縫い割りとし、裁ち目は二つ折りかがり縫いとする。

(イ) 裏は前身ごろ裏と後身ごろ側の縫い代に地縫い片倒し、きせかけとする。

コ 後ろ身頃

(ア) 背中心は地縫い割りとし、縫い代は20mm以上とする。

裁ち目は二つ折り、かがり縫いとする。

(イ) センターベンツはベンツ幅上部約30mm、下部約30mmし、ベンツ丈約240mmとする。

(ウ) 裏は背抜きとし、えり下部、肩縫い、袖付け、わき身ごろと縫い付ける。

裾は三つ折り押さえ縫いとし、ふらしとし、切羽止めとする。

背中央丈約250mm、脇丈約110mmとする。

サ すそ

(ア) 二つ折り上部こばステッチ、身ごろにすくい縫いで止める。

(イ) 折り返し幅は40mmとする。

(ウ) 裏はすそ折り返しと地縫い片倒し、きせかけとする。両端は手まつりにてとじを入れる。

シ 片布

上前内ポケットボタン約20mm下部に縫い付ける。

ス 品質表示

片布下部に挟み縫い付ける。

セ サイズ札

すそ裏に挟み縫い付ける。

(ズボン)

ア 形式

長ズボン、ワンタックウエストベルト、側章付き、両脇ポケット、左右後ろポケット、すそロシングル型とする。

イ アジャスター

左右前身ごろにウエストサイズ調整用アジャスターを縫い付ける。本体は止め金で止め、レールは表地に二条縫いで縫い付ける。

ウ ウエストベルト

(ア) しんを入れ、幅約40mmとし、下部は身ごろと地縫いとする。

(イ) ベルト通しは幅約10mm長さ約50mmとし、ウエストベルト上部より約10mm下部に7本縫い付ける。ベルト通し下部は裏まで通し縫いとする。  
(位置はタック上部に各1本、脇側章前身側上部に各1本、後中心上部に1本後ダーツ中央に各1本 計7本とする。)

(ウ) 裏はマーベルトを縫い付け、上前側にてんぐ用のボタンを縫い付ける。

(エ) 上前裏、下前の前立てファスナ上部に前かんを付ける。

(オ) アジャスター仕様とする。

エ 前立て及び前立て持出し

(ア) 前立てはしんすえとする。前端は地縫い返し、裁ち目はしん地と共にかがり縫いとし、表より約35mmの飾り縫いとする。

(イ) てんぐは鳩目穴かがりとする。

(ウ) 前立て持出しはしんすえとする。前端は地縫い返し、裏にスレーキを縫い付け、裁ち目はしん地と共にかがり縫いとする。

(エ) ファスナは前立て側は上部をウエストベルトに挟み、二条縫いとする。前立て持出し側は上部をウエストベルトに挟み、身ごろと挟み縫いとする。  
下部はかんぬき止めとする。

オ タック

前のベルト通し下部に左右各1本の外向きとする。

カ ポケット

(ア) わきに左右斜めポケットとし、ウエストベルト付け下部より設け、表に6mmの飾り縫い、下部はかんぬき止めとする。

ポケット袋はスレーキとし、口布及び向こう布(表地)と縫い付ける。

口幅約150mm、深さ270mm以上とする

アジャスター仕様とする。

(イ) 後ポケットは左右片玉縁ポケットとし、ウエストベルトより約40mm下部に設け、周囲はこぼステッチとし、両端はかんぬき止めとする。左のみ口布にボタンを1個縫い付け、向こう布に鳩目穴かがりとする。ポケット袋はスレーキとし、口布及び向こう布（表地）と縫い付ける。  
口幅約140mm、深さ約180mmとする。

キ わき縫い

地縫い片倒し、表より側章を二条縫いとする。

ク 尻及び内股縫い

地縫い割りとし、裁ち目はかがり縫いとする。

ケ シック

スレーキを使用し、棒シックとする。（前立て持出しより続いて可）  
幅約20mm、長さ100mm以上

コ すそ口

折り返し幅約50mmの二つ折りかがり縫いとする。  
折り返し下部に表地で幅約20mm、長さ160mm以上の靴ずれ布を作成し、縫い付ける。（表地は耳を使用しても可）

サ ひざ裏

前側左右にウエストベルト下部よりひざ下まで裏地を縫い付ける。  
裏地は脇縫いに挟み縫い及び内股縫いの裁ち目と共にかがり縫いとする。  
裾はふらしとし、裁ち目は三つ折り縫いとする。（耳を使用しても可）

シ 片布

前立て側脇ポケット袋地に縫い付ける。

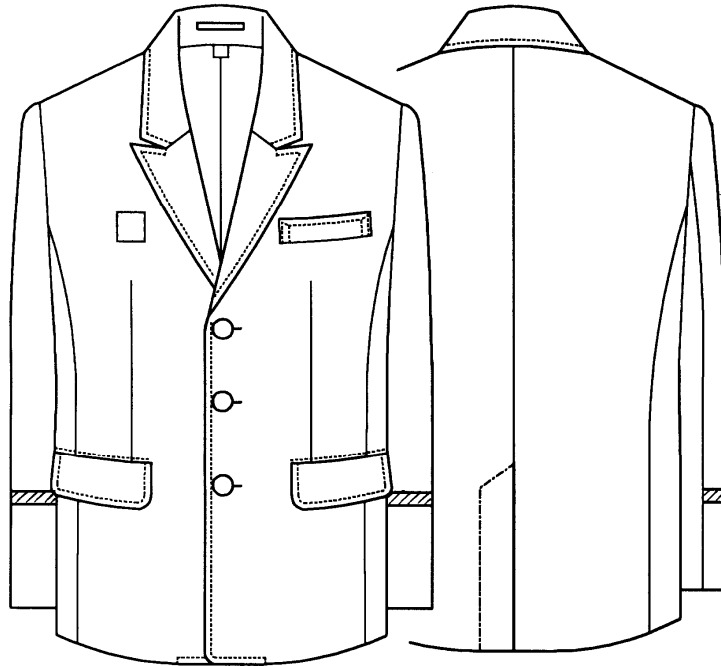
ス 品質表示

片布下部に挟み縫いとする。

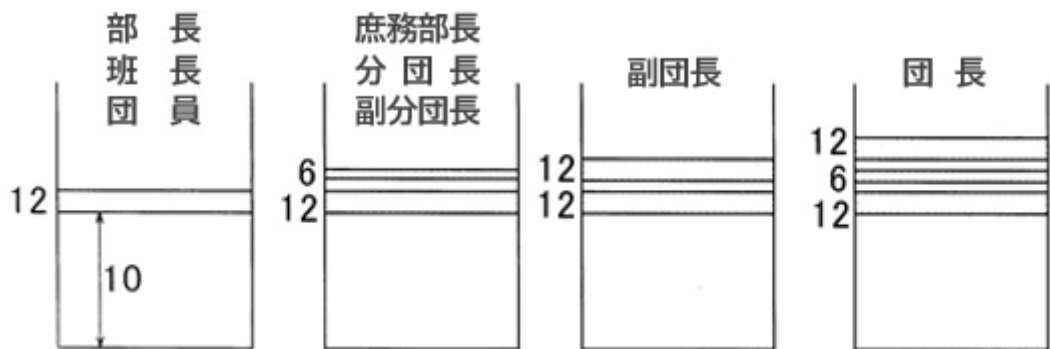
セ サイズ札

ベルト通し下部に挟み縫いとする。

上衣



袖階級線

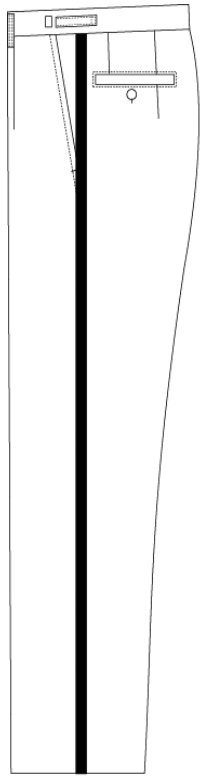


\* ジャバラの間隔は5mm  
\* 山袖のみ (単位mm)

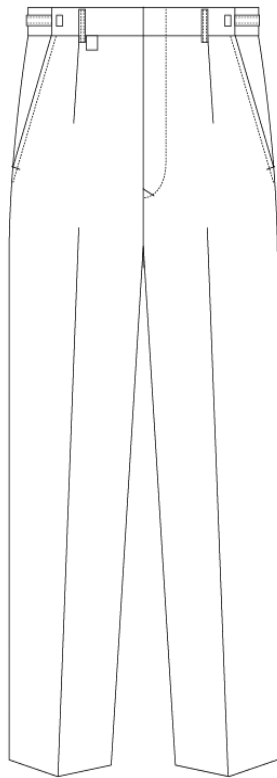


ズボン

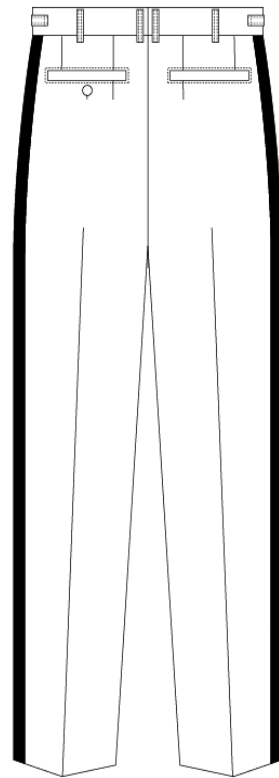
側面



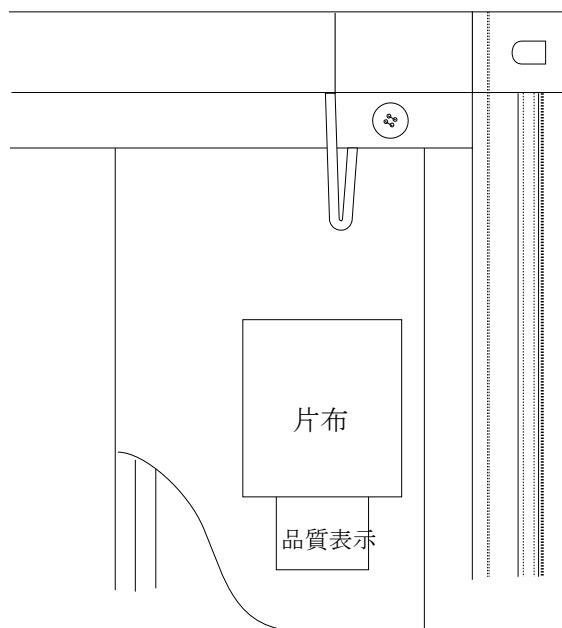
前面



後面



裏面



片 布 (縦80mm×横50mm)

横須賀市消防団	
品名	冬 制 服
所属	
氏名	
号数	
調整 年度	
納	

サイズ表 (上衣)

(単位：c m)

サイズ	対応身長	対応胸囲	対応胴囲	肩幅	胸囲	胴囲	着丈	そで丈
A 3	160	90	78	43	103	95	69	56
A 4	165	92	80	44	106	98	72	57
A 5	170	94	82	46	109	101	74	58
A 6	175	96	84	47	113	106	76	59
A 7	180	98	86	49	116	109	78	60.5
A 8	185	100	88	50	119	112	80	63
A 9	190	102	90	51	122	115	82	65
B 3	160	96	92	46	111	105	71	56
B 4	165	98	94	47	114	108	73	57
B 5	170	100	96	48	117	111	75	58
B 6	175	102	98	49	120	114	77	59
B 7	180	104	100	50	123	117	79	61
B 8	185	106	102	51	126	120	80	63
B 9	190	108	104	53	130	124	82	65

\* A体は細身の人向き、B体は太身の人向き

サイズ表 (ズボン)

(単位：c m)

	腰 囲		尻 囲	ズボン 丈	股 上	股 下	裾 幅	旧サイズ 対応
1	7 4	7 1～7 7	9 8	9 8	2 6	7 2	2 3	1 号
2	7 8	7 5～8 1	1 0 2	9 7	2 7	7 0	2 3	3 号
3				1 0 1		7 4		2・4 号
4	8 2	7 9～8 5	1 0 6	9 9	2 7	7 2	2 3	5 号
5				1 0 5		7 8		6 号
6	8 6	8 3～8 9	1 0 9	9 8	2 8	7 0	23.5	7 号
7				1 0 2		7 4		8 号
8	9 0	8 7～9 3	1 1 2	9 8	2 8	7 0	23.5	9 号
9				1 0 4		7 6		1 0 号
1 0	9 4	9 1～9 7	1 1 5	9 9	2 9	7 0	23.5	1 1 号
1 1	9 8	9 5～1 0 1	1 2 0	1 0 1	2 9	7 4	2 4	1 2 号
1 2	1 0 2	9 9～1 0 5	1 2 4	1 0 4	3 0	7 4	2 4	
1 3	1 0 6	1 0 3～1 0 9	1 2 7	1 0 4	3 0	7 4	2 4	1 3 号
1 4	1 1 0	1 0 7～1 1 3	1 3 0	1 0 4	3 1	7 4	24.5	1 4 号

※上記サイズ表の他に各サイズに股下95ハーフにしたものをF95とする。

## 消防団員 夏制服仕様書

区 分	説 明
表 生 地	ポリエステル・毛
数 量	87着（長袖20着・半袖67着）
納 入 期 限	令和3年3月31日
納 入 場 所	横須賀市消防局及び指定する市内配送
包 装	ビニール袋梱包とする なお、納入年度を記載したシールを個別に貼り付けること。

### 1. 証明書の提出

落札者は、原反出荷証明書を提出すること。

### 2. 材料

#### (1) 生地一般

ア 原糸は糸ムラ、番手ムラ、ねりムラなどが目立たない良質のものを使用するものとする。

イ 織り上がりは均正で、織りキズ、糸節、汚れなど欠点の少ないものでなければならない。

(2) 材料

材料名	規 格 等		備 考
表生地 身頃	混 用 率		毛 30% 再生ポリエステル70% 導電性繊維使用 (生地全体の内 PET ボトル 再生糸使用比率 30%)
	見掛番手	タテ	2/1/52・110dtex
		ヨコ	2/1/52・110dtex
	組 織		平織
	密 度 (2.54cm 間)	タテ	250本以上
		ヨコ	222本以上
	質 量		142g/m <sup>2</sup> 以上
色 相		淡青 (指定色)	
			当局が承認したものに 限る。

材料名	規 格 等		備 考
表生地 肩章見返し 台衿内側 胸ポケットひだ奥	混 用 率		アラミド 52% ポリエステル 35% 難燃レーヨン 24% 導電性繊維使用
	見掛番手	タテ	40/ー
		ヨコ	40/ー
	組 織		平織
	密 度 (2.54cm 間)	タテ	60本以上
		ヨコ	57本以上
	質 量		145g/m <sup>2</sup> 以上
色 相		ブルー (指定色)	
			当局が承認したものに 限る。

(3) 副材料 (当局が指定したものに限る)

ア	芯地	接着芯
イ	ボタン	尿素樹脂15mm (指定色)
ウ	糸	ポリエステル100% 50番・30番
エ	エコマーク	(財)日本環境協会認定のエコマーク商品であること。
オ	面ファスナーA	ナイロン100% ループ(メス) 白 30×40mm
	面ファスナーB	ナイロン100% ループ(メス) ブルー 径70mm
	面ファスナーC	ナイロン100% ループ(メス) 白 20×30mm
カ	その他	片布 品質表示

3. 縫製

(1) 一般

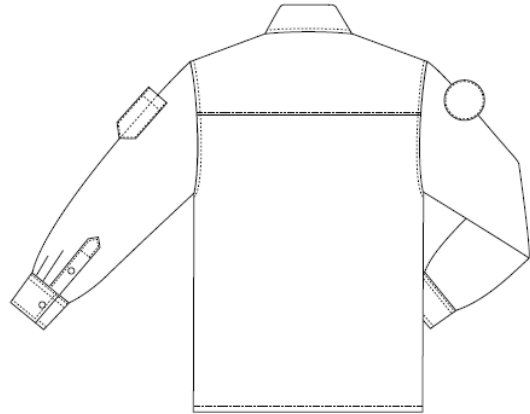
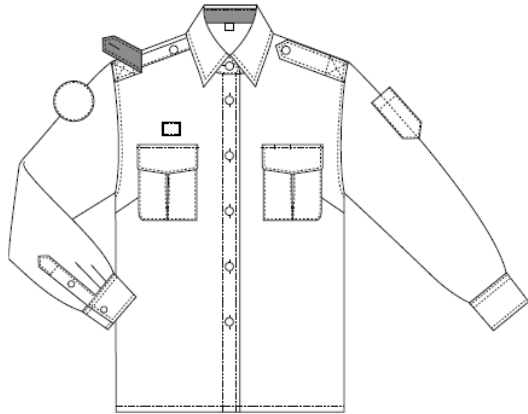
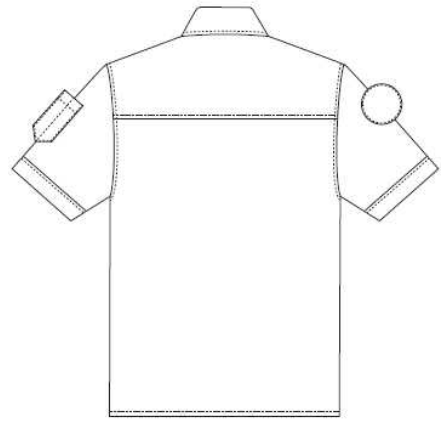
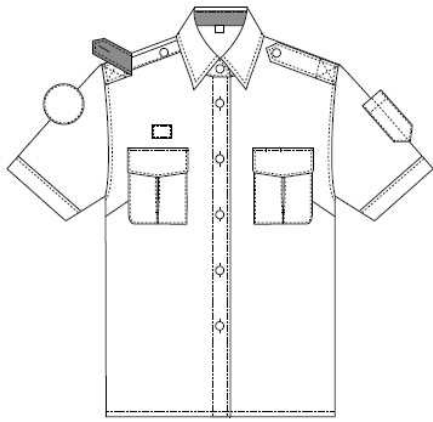
- ア 寸法 寸法は仕上がり寸法とする。  
許容差は、胸囲は±20mm、首廻りは±5mm、その他は±10mmとする。
- イ 針目 30mm間に11～15針とする。
- ウ 裁断 原則として、逆毛、斜毛裁ち及びハギは認めない。

(2) 仕様

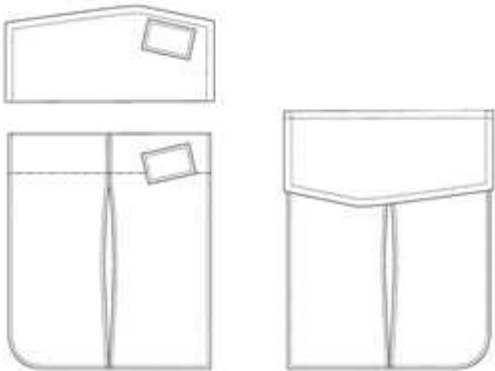
上衣

- ア 形状  
台衿付きシャツカラー、1枚袖、胸左右フラップ付アウトポケット、ペン差し、肩章付き、半袖、長袖とする。
- イ 衿  
衿は主衿、台衿に芯を入れ、地縫い返しとし、主衿の周囲は飾りステッチとする。衿付けは台衿に挟み、裏は地縫い付け、表から伏せ縫いとする。台衿に眠り穴かがり1個、ボタン1個、中央に衿吊りを縫い付ける。台衿下部にサイズ札を挟み縫いとする。
- ウ 袖及びカフス  
袖は1枚袖とし、インターロック縫い片倒しとする。  
半袖の袖口は二つ折り押しえミシンとする。  
長袖のカフス、剣ボロに穴かがり各1個、ボタン各1個を縫い付ける。
- エ 袖付け  
袖付けはインターロック縫い片倒しして、飾りステッチとする。その際に肩章挟み縫いとする。

- オ 脇縫い  
脇縫いはインターロック縫い片倒しして、飾りステッチとする。袖下始末を通し縫いとする。
- カ 胸ポケット  
左右胸部に各1個の雨ぶた付きアウトポケット布ファスナー止めとし、挿みヒダ及びマチ付きとする。ポケット周囲は端ミシンとし、中央ヒダの内側を配色とする。口の両端はかんぬき止めとし、口布の裁ち目はオーバーロックとし、表より押えミシンとする。上部中央に面ファスナーを縫い付ける。左右雨ぶた上部に面ファスナーCを縫い付ける。
- キ 前身頃  
前立ては、上前、下前は1枚裁ちとする。上前に眠り穴かがり5個、奥は三つ折り押さえミシンとする。前端は飾りステッチとする。下前はボタン5個縫い付け、奥は二つ折り押さえミシンとする。
- ク 肩章  
肩章は芯を入れ、周囲は飾りステッチとする。先は眠り穴かがりとする。
- ケ 後ろ身頃  
背ヨークで後身頃を挟み込み地縫いし、ヨーク表を片倒しして表に飾りステッチとする。
- コ ペン差し  
左袖付け部より約85mm下部にアウトポケットを縫い付ける。
- サ 階級章止め  
下前のヨーク押さえミシン線より約10mm上部に面ファスナーAを縫い付ける。
- シ ワッペン止め  
右袖付け部より約80mm下部に面ファスナーBを縫い付ける。
- ス 裾  
裾は三つ折り押さえミシンとする。
- セ 片布  
上前裏、裾部に縫い付ける。
- ソ サイズ札及び品質表示  
衿付け下部に挟み縫いとする。
- タ エコマーク  
上前裏裾部に縫い付ける。



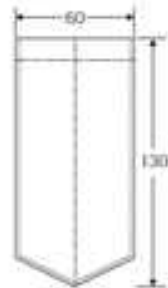
〈胸ポケット〉



〈肩章〉



〈左袖ベン差し〉





片 布 (縦80mm×横50mm)

〈エコマーク〉

横須賀市消防団	
品名	夏 服
所属	
氏名	
号数	
調整 年度	
納	



4. サイズ表

上 衣 (半袖・長袖)

(単位 : cm)

サイズ	肩幅	胸囲	着丈	袖丈		袖口 (半袖)	首廻り
				半袖	長袖		
S	44	104	71	23	57	35	39
M	46	108	73	24	58	36	40
L	48	112	75	25	60	37	41
LL	50	116	78	25	60	38	42
3L	52	122	78	26	63	38	44
4L	54	130	80	27	65	39	46
5L	56	140	80	27	65	39	48
許容差	±1	±2	±1	±1	±1	±1	±0.5

## 消防団員 冬制帽仕様書

区 分	説 明
表 生 地	毛・ポリエステル混紡
数 量	36個
納 入 期 限	令和3年3月31日
納 入 場 所	横須賀市消防局及び指定する市内配送
包 装	ビニール袋梱包とする。 なお、納入年度を記載したシールを個別に貼り付けること。

### 1. 証明書の提出

落札者は、原反出荷証明書を提出すること。

### 2. 材料

#### (1) 生地一般

ア 原糸は糸ムラ、番手ムラ、ねりムラなどが目立たない良質のものを使用するものとする。

イ 織り上がりは均正で、織りキズ、糸節、汚れなど欠点の少ないものでなければならない。

## (2) 材 料

材料名	規 格 等			備 考		
表生地(1)	混 用 率		新 羊 毛 50% (±5) 再生ポリエステル50% (±5) 導電性繊維入り	当局が承認したものに 限る。		
	番 手	たて	2 / 40			
		よこ	2 / 40			
	組 織		2 / 2斜紋			
	密 度 (本/10cm)	たて	250本以上			
		よこ	220本以上			
	質 量		260g/m <sup>2</sup> 以上			
	引張強さ	たて	687N以上			
		よこ	589N以上			
	寸法変化率	たて	±3.0%以内			
		よこ	±3.0%以内			
	染 色 堅 牢 度	耐 光	変退色		6級以上	
			洗 濯		変退色	4級以上
		汚 染			4級以上	
		摩 擦	乾 燥		4級以上	
			汗		酸性	変退色
		汚 染				4級以上
		アルカリ 性			変退色	4級以上
					汚 染	4級以上
	摩擦耐電圧		1,000V以下			
色 相 色相 (マンセル記号)		黒 N1.5				
色差 (ΔE * a b)		0.5以内				

(3) 副材料 (当局が指定したものに限る)

区 分	規 格	用 途
裏生地	ポリエステル・綿混紡 黒色	
腰わく	発砲ポリエチレン板 厚さ1.3mm穴あき黒色	
ひさし	表：合成皮革 ビニール引 裏：ビニールシート シボ付き 縁：ビニールシート 2本縁 色相：黒	
あごひも	合成皮革にビニールをコーティングしたもの 巾12mm 色相 黒	
すべり	デラクール 巾48mm 通気孔をあける 色相 黒	
蛇腹	朱子織り 幅30mm 色相：黒色 階級に応じ周章（金線平織）を縫い付ける。 団長・副団長は12mm 庶務部長・分団長・副分団長は6mm	
前立バネ	ビニール 2枚合わせ扇型巾3mmの鋼鉄リボン線2本を内包する 色相 黒	
マチ芯	発砲ポリエチレン板 厚さ0.5mm、型抜き品 色相 黒	前面整形
張り出し	ポリエチレン メガネ型 巾10mm 両側にピアノ線を内包したも の 色相 黒	天井整形
裏天油止	梨地ビニールシート、ネームポケット付き 直径230mm	
ハトメ	真チュウ製 #200 濃紺色	
耳釦	黄銅板代用金メッキ、雪型、割り足座金付き（消防団章入り）	あごひも 止め
氏名札	上質の模造紙	
縫い糸	綿カタン又はポリエステル糸 #50本縫い用 #30はすべり、ひさし付用	

#### 4. 縫製

項 目	
まち	表まちは、前面を2枚とり、後面は、2枚を縫い合わせ、地縫い割りし、表より、飾り縫いで押さえる。
まち穴	ま치의左右両側に通気孔として各2個のハトメは地質を損なわないように完全に打ち、止める。
裏天井	裏地に裏天汗止めのビニールシートを縫着したものを表天井に縫い付ける。
天井と まち	天井とまちの上端を縫い合わせ、地縫い割りして、表より飾り縫いで押さえる。
蛇腹	輪状に縫い、アイロンで割る。
腰枠 前立て 前まち芯	腰枠を頭回りに合わせて輪状にし、前面中央部に前立てバネをステープラで打ち止めるものとし、前まち芯を縫着する。
腰	天井とまちを縫い合わせた帽体の下端に蛇腹を縫い付ける。
腰裾	蛇腹の下端を腰すその外側に出して縫い付け、腰枠の下端に腰裾と共に縫いとどめる。
仕上げ	(1)帽体にひさしを縫い止めた後、すべりを縫い付ける。 (2)すべりの両端を重ねて、ハトメは地質を損なわないように完全に打ち、止める。 (3)あごひもを腰の左右下方に耳釦で止める。 (4)天井内側の天井とまちの縫い合わせ目に天井パッキンを挿入する。

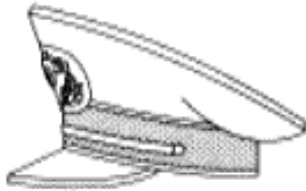
#### 5. サイズ表

単位 c m

頭 回 り	6 0	5 9	5 8	5 7	5 6	5 5	5 4	許 容 差  ± 2	
天 井	縦	28.1	27.8	27.5	27.2	26.9	26.6		26.3
	横	27.1	26.8	26.5	26.2	25.9	25.6		25.3
ま ち 幅	前	6. 5							許 容 差  ± 2
	後	4							
腰 幅	4. 5								
ひさし付け の長さ	2 4. 5								
ひさし幅	4. 8								

上記以外の特寸サイズの詳細は別途指示する。

男性



あごひも留めボタン

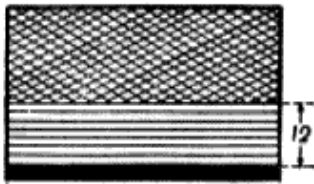


き章

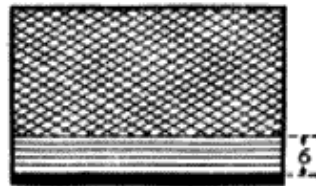


周章

団長・副団長



庶務部長・分団長・副分団長



部長・班長・団員



## 消防団員 夏制帽仕様書

区 分	説 明
表 生 地	ポリエステル・毛
数 量	15個
納 入 期 限	令和3年3月31日
納 入 場 所	横須賀市消防局及び指定する市内配送
包 装	ビニール袋梱包とする。 尚、納入年度を記載したシールを個別に貼り付けること。

### 1. 証明書の提出

落札者は、原反出荷証明書を提出すること。

### 2. 材料

#### (1) 生地一般

ア 原糸は糸ムラ、番手ムラ、ねりムラなどが目立たない良質のものを使用するものとする。

イ 織り上がりは均正で、織りキズ、糸節、汚れなど欠点の少ないものでなければならない。

## (2) 材料

材料名	規 格 等		備 考	
表生地 肩章見返し 台衿内側 胸ポケットひだ奥	混 用 率	アラミド	52%	
		ポリエステル	35%	
			難燃レーヨン	24%
			導電性繊維使用	
	見掛番手	タテ	40/ー	
		ヨコ	40/ー	
	組	織	平織	
	密 度 (2.54cm間)	タテ	60本以上	
ヨコ		57本以上		
質 量	145g/m <sup>2</sup> 以上			
色 相	ブルー (指定色)			

## (3) 副材料 (当局が指定したものに限る)

区 分	規 格	用 途
裏生地	ポケットメッシュ、ナイロン100%青色	
腰わく	発砲ポリエチレン板 厚さ1.3mm穴あき黒色	
ひさし	表：合成皮革 ビニール引 裏：ビニールシート シボ付き 縁：ビニールシート 2本縁 色相：黒	
あごひも	合成皮革にビニールをコーティングしたもの 巾12mm 色相 黒	
すべり	デラクール 巾48mm 通気孔をあける 色相 黒	
蛇腹	ブルー (指定色) の網目編とする	
前立バネ	ビニール 2枚合わせ扇型巾3mmの鋼鉄リボン線2本を内包する 色相 黒	
マチ芯	発砲ポリエチレン板 厚さ0.5mm、型抜き品 色相 黒	前面整形
張り出し	ポリエチレン メガネ型 巾10mm 両側にピアノ線を内包したもの 色相 黒	天井整形
裏天油止	梨地ビニールシート、ネームポケット付き 直径120mm	
ハトメ	真チュウ製 #200 濃紺色	
耳釦	黄銅板代用金メッキ、雪型、割り足座金付き (消防団章入り)	あごひも 止め
氏名札	上質の模造紙	
縫い糸	綿カタン又はポリエステル糸 #50本縫い用 #30はすべり、ひさし付用	



#### 4. 縫製

項 目	
まち	表まちは、前面を2枚とり、後面は、2枚を縫い合わせ、地縫い割りし、表より、飾り縫いで押さえる。
まち穴	ま치의左右両側に通気孔として各2個のハトメは地質を損なわないように完全に打ち、止める。
裏天井	裏地に裏天汗止めのビニールシートを縫着したものを表天井に縫い付ける。
天井と まち	天井とまちの上端を縫い合わせ、地縫い割りして、表より飾り縫いで押さえる。
蛇腹	輪状に縫い、アイロンで割る。
腰枠 前立て 前まち芯	腰枠を頭回りに合わせて輪状にし、前面中央部に前立てパネをステープラで打ち止めるものとし、前まち芯を縫着する。
腰	天井とまちを縫い合わせた帽体の下端に蛇腹を縫い付ける。
腰裾	蛇腹の下端を腰すその外側に出して縫い付け、腰枠の下端に腰裾と共に縫いとどめる。
仕上げ	(5)帽体にひさしを縫い止めた後、すべりを縫い付ける。 (6)すべりの両端を重ねて、ハトメは地質を損なわないように完全に打ち、止める。 (7)あごひもを腰の左右下方に耳釦で止める。 (8)天井内側の天井とまちの縫い合わせ目に天井パッキンを挿入する。

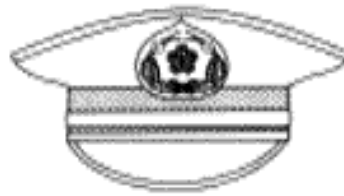
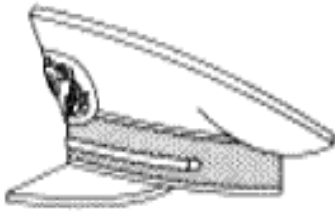
#### 5. サイズ表

単位 c m

頭 回 り	6 0	5 9	5 8	5 7	5 6	5 5	5 4	許 容 差  ± 2	
天 井	縦	28.1	27.8	27.5	27.2	26.9	26.6		26.3
	横	27.1	26.8	26.5	26.2	25.9	25.6		25.3
ま ち 幅	前	6 . 5							許 容 差  ± 2
	後	4							
腰 幅	4 . 5						許 容 差  ± 2		
ひさし付け の長さ	2 4 . 5								
ひさし幅	4 . 8								

上記以外の特寸サイズの詳細については、別途指示する。

男性



あごひも留めボタン



き章



# 消防団員用白手袋仕様書

この仕様書は、横須賀市消防団が使用する白手袋について定めたものである。

なお、細部については当局の承認及び指示を受けること。

1 品 名 消防団員用白手袋 107双

2 仕 様

(1) 材料

ナイロン100%

(2) 混率

本 体：ナイロン100%

ホック：プラスチック

(3) 編地

ダブルトリコット

3 不良品の処置

納品後に判明した仕様、構造、縫製等の不備欠陥及び相違があった場合には、速やかに補修または交換すること。

4 納 品

一双ごとにセロハン袋に入れ見やすい箇所にサイズを明記し、当局の指定する場所に納品すること。

5 納 期

令和3年3月31日

6 その他

サイズはS、M、L、LLの4サイズとする。

上記サイズ表に当てはまらない場合は、別途調整する。