

壁面式折畳バスケット装置(屋内用)仕様書

1	物件名称	壁面式折畳バスケット装置(屋内用)仕様書
2	品質・形状・寸法 又は型式	別紙詳細仕様書のとおり
3	グリーン物品 の指定	なし
4	数 量 (単価契約の場合 は予定数量)	1組
5	納入期限	令和2年3月13日
6	納入場所	横須賀市久里浜6丁目14番1号(横須賀市南体育会館)
7	特記事項	<ul style="list-style-type: none"> ・設置日時は別途市と協議し決定すること。 ・耐震構造であること。 ・使用中に収納方向へ移動することを防止する機能を有すること。 ・収納時、壁面よりゴールリング先端までの寸法は1,550mm以内であること。 ・物件設置の際に出る梱包材料等は、全て持ち帰ること。 ・運送、搬入を含むものとし、指定した場所へ設置すること。 ・将来、フレームを短くする調整が行え、コートサイズの変更に対応できる仕様であること。 ・既存のバスケット台(セノー製DA 0800)1組のうち1基を引き取ること、なおこの引取りにかかる費用は契約代金を含むものとする。
8	契約方法	総価契約
9	支払方法	納入後、一括払い
10	その他事項	この仕様書に定めのない事項及び疑義を生じた場合は、別途協議するものとする。
11	連絡先	文化スポーツ観光部スポーツ振興課 施設係 046-822-8444(直通)

指示事項

グリーン物品	<p>上記で指定がある場合は、横須賀市グリーン購入基本方針及び調達方針に基づく環境物品を選定し、納品すること。 方針については、本市のホームページ「よこすかのグリーン購入」参照してください。</p>
--------	---

壁面式折畳バスケット装置詳細仕様書

1 概要

横須賀市南体育会館の同側壁面 2 か所に折畳バスケット装置をアンカーボルト等を用いて設置する。

2 規格

(公財) 日本バスケットボール協会施設・用具規格に沿った器具・装置検定品であること。

3 製品仕様 (別紙 1・2・3 参照)

フレーム : 一般構造用鋼管等で作成、折りたためるもの

バックボード寸法 : 横幅 1,800mm (公差 30mm 以内) × 高さ 1,050mm
(公差 20mm 以内)

バックボード材質 : 透明プラスチック板 (ボードパッド付)

バスケットリングおよびその取付器具 :

リング内径 450mm 以上、459mm 以下とする

リングの太さは直径 16mm 以上、最大 20mm とする。

リングにどのような力が加えられとしてもバックボードに直接影響しないように、バックボードの枠組みに直接取り付けること。

バスケットネット : リングの周囲に 12 か所で取り付けられること。ネットの取付金具は鋭利な部分や隙間が無いこと。

バスケットサポート : バックボードの外縁にバックボードサポートの保護フレームを使用すること

格納方式 : フロア上でハンドル操作により、繰出・収納できること。

減速機は使用しないこと。

同様に、ハンドル操作でミニバスケットの高さに設定できること。

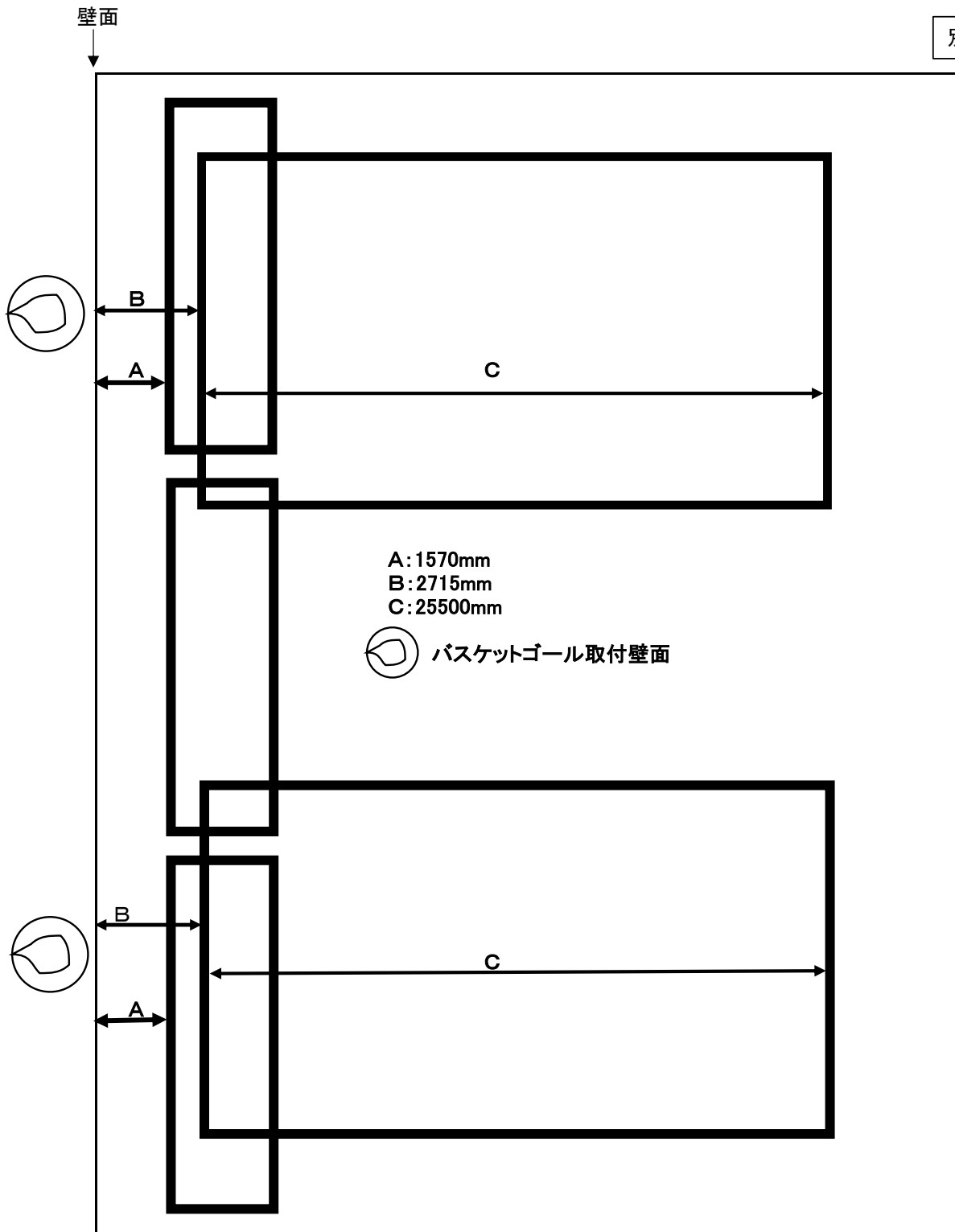
4 作業記録の報告

作業前の状況確認を行い、写真記録を撮ること。

作業中及び完了の写真記録を撮ること。

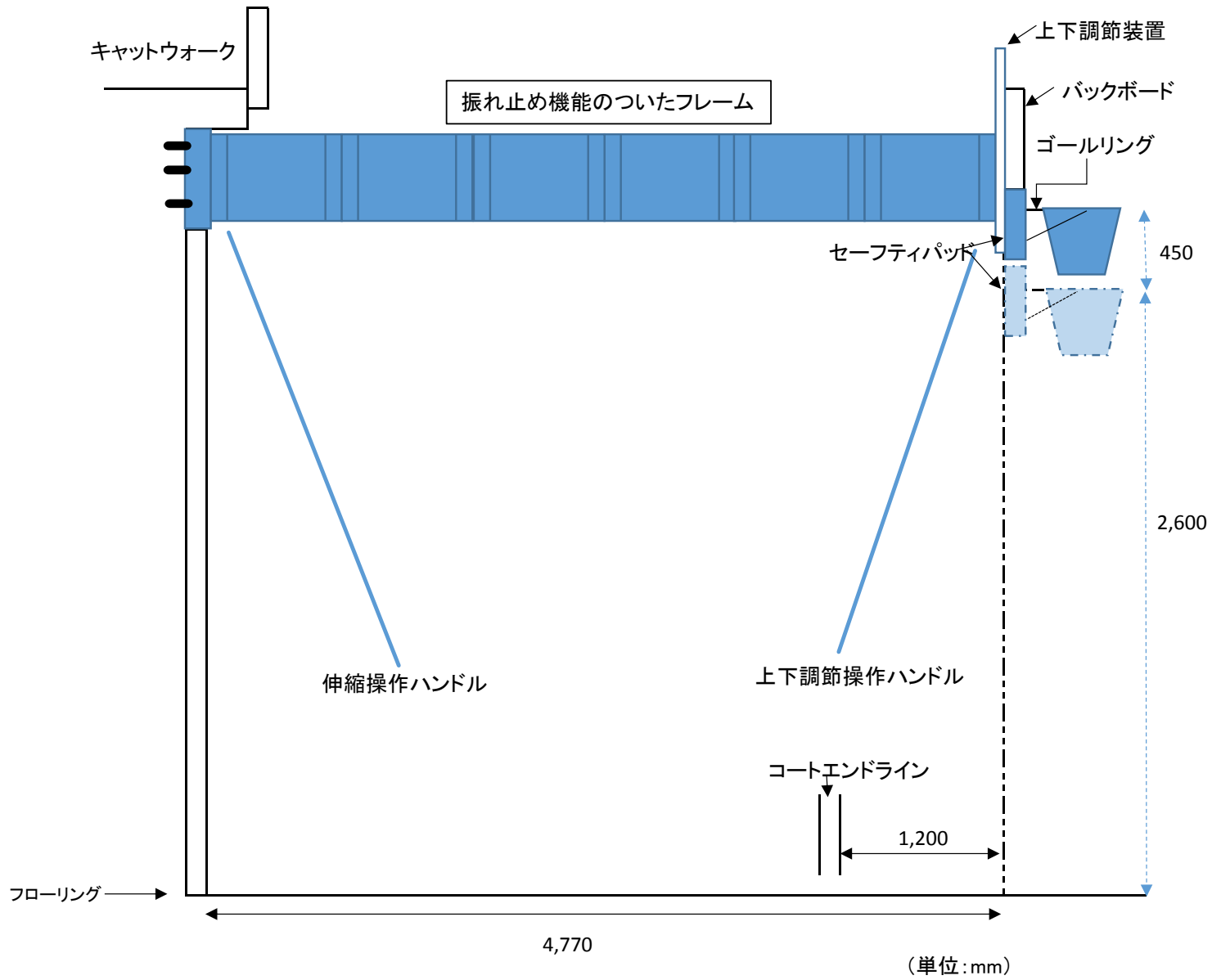
作業終了後、作業前確認記録及び作業後確認記録について、写真を添えて提出すること。また、故障連絡先、保証書等も併せて提出すること。

別紙1



事務室側

A: 壁からバドミントンコートライン外側までの寸法
B: 壁からバスケットボールコートライン外側までの寸法
C: バスケットボールコートライン内側の寸法



バスケットゴール使用时

